



Mercedes-Benz



280E





メルセデス・ベンツ  
280E

ダイムラー・ベンツ社は世界最古の自動車メーカーです。自動車を発明したのはダイムラーとベンツです。

従って今日これ以上の自動車造りの経験者は他にないわけです。

ダイムラー・ベンツ社はずっと以前から今日のオーナーの要求を予想し、明日の交通事情について考えて来ました。そして今日のような安全な車を造る研究が長年続けられて来たのです。

システムティックな技術の優秀性をもつということは、メルセデス・ベンツの信頼性や性能においての優秀性を示すことです。

ドライブをなさればすぐにそのことがおわかりいただけます。

そして次に新しいメルセデス・ベンツに替えられる時、その高いリセールプライスに満足されることでしょう。

### コンパクトの価値

メルセデス・ベンツのコンパクトレンジは高性能で、しかも今日のモダンな交通事情に適した性格をもって1968年に誕生しました。

それは正にダイナミックな性能、扱い易さ、優れた品質等のコンビネーションです。

世界中で好評を博して、150万台以上のコンパクト・メルセデス・シリーズの販売は好調につく好調を重ねて来ました。

しかし、その成功が故にダイムラー・ベンツは“より良きものへの前進”という責任を感じて来ました。

我々は最新の自動車技術と研究、実験を組合せてメルセデスをより近代的に、より安全に、より高性能に、より優れた整備性にと仕上げたのです。

ニューコンパクト・メルセデスはメルセデスのモータリングをよりアトラクティブにそして経済的に仕上げているのです。

最近 車は、サイズや排気量でクラス分けされています。しかし“コンパクト”を否定すべきではありません。

メルセデスの高性能車は一つの“クラス”を形成しているのです。

その経済性は“中型車”と云えると思いますが他のレベルは一般の中型サイズ的車ではメルセデス・ベンツの標準に達することは無理でしょう。

メルセデス・ベンツは常に創始者、ゴットリーブ・ダイムラーのモットーである“最善か無か”の精神で造られているのです。

研究、設計、ワークマンシップそして何れにも供せない品質がメルセデスにつぎ込まれています。



写真のアルミホイールは日本向けにはとり付けられませんので御了承下さい。  
又、日本仕様280Eのバンパーは異なります。

## ●ニューコンパクトレンジのトップモデル

新しいコンパクトレンジの最高峰がこの**280E**セダンです。

新しいボデーワークと高性能エンジンはすでに世界的な名声を博している**S**クラスをベースに生れたものです。

### メルセデスの言う

#### 新しい走行性

ダイムラー・ベンツ社の絶え間ない技術改善の姿勢がこのニュー**280E**にも遺憾なく発揮されています。

フロント・サスペンションはすでに**S**クラスで実証済みの**O**オフセット・ステアリングジオメトリーの採用したのを始めとして、パワーと足回りの優れたバランスが追求され、高い走行安全性を確立しています。

### メルセデスの言う

#### 新しい居住性

優れたメルセデスの居住性は**1968**年から造られて来た旧コンパクト・レンジの熟した技術を受け継ぐと同時に、ニューモデルは更に一層進んだ快適性を得ています。

より優れたサポートを得たシート、まったく新しくデザインされたインストゥルメント・パネル等、常に快適なムードでドライビングできる様、見易さと扱い易さのセッティングを徹底させています。

### メルセデスの言う

#### 新しい安全性

こと安全の分野においては、御承知のようにメルセデスはパイオニアであると同時にリーダーでもあります。しかし、メルセデスの徹底した安全追求の姿勢は“これで満足”と云うことはあり得ないでしょう。ニューコンパクトの**280E**でも一層の進歩を認めていただけるはずで、例えば転倒時のボデー剛性の向上、側面衝突時の安全性の向上、より優れた視界、ブレーキパッド摩耗警告灯等、細部に亘る改善が進んでいます。

### メルセデスの言う

#### 不滅の価値

メルセデス・ベンツの品質は、“何時までも変らぬ価値”を意味するものです。

故障が少ないこと、信頼性が高いこと、総合的に優れた耐久性、そして極めてお得な下取り価格などによって認めていただいているものなのです。

従って、メルセデス・ベンツは高い品質、故に経済的という計算すら成り立つのです。

ニューモデルは中広くそして低く見えます。

エンジンの性格に合ったダイナミックな印象を与えるフロントのスタイリング、なめらかなサイドビュー、尖がった危険な形状のないボデーコーナーの仕上げ、モダンながらひかえ目なスタイリングは、伝統に裏づけられたロングライフのデザイン、機能的なクリアなライン——。

パワフルで実力のある車は、過度でスポーティな飾りなどは必要としないものです。

メルセデスは常にオーナーの投資を満足させる車造りに努めて来ました。ニュー・コンパクト・メルセデスを御覧下さい。今後一般の中型車は新しいメルセデスを標準として評価を受けることになるでしょう。

メルセデスでは次のような標準仕様を備えています。

- チャイルドブルーロック付きリアードアー
- 2重安全ウィンドシールドガラス
- 4輪パワーディスクブレーキ
- フォグランプを一体化したヘッドライトユニット
- ガス封入式ダブルアクション油圧ショックアブソーバー
- ステアリング・ショックアブソーバー
- 左右別々に点灯できる駐車灯
- 3点式イナーシャリール・セーフティベルト
- 角度調節可能なセーフティ・ヘッドレスト
- 2スピードワイパー（間歇式）
- クォーツ クリスタル時計
- スペシャルワックスによる手のとどかない場所への保護
- 耐久性の高いエキゾーストシステム
- 室内から調節可能なエクステリアミラー
- パノラミックなルームミラー
- ラジアルタイヤ
- ウインドウの汚れを防止するダートデフレクター付きルーフピラー
- リアアクスル上にセットした安全燃料タンク

完ぺきなモータリングにはただ速く走ることや技や機敏さだけでなく、完全なモータリングにはあらゆる交通の要求に即したものをもっている必要があるのです。

それが貴方のために、そして全ての道路使用者のために非常に高い安全のマーヅンを与えます。

メルセデスの中ではコンサートを楽しんでいただけます。気楽にじっくりと考えにふけることができます。

市街地の交通の混雑の中をすりぬけるにも、せまい場所に駐車するにも、リラックスしてそして安全に車を扱うことができます。

**The open door  
to perfect  
motoring**



## 《The open door to perfect motoring》

メルセデス・ベンツ280Eはスタイリング・性能共に正に、“コンパクトSクラス”として造られています。

特にスタイリングはハイグレードに仕上げました。フォグライトを一体化した横置きヘッドライトと伝統のラジエーターマスクのコンビネーションは高性能と品格のシンボルとしてSクラス・メルセデスから引き継がれたものです。

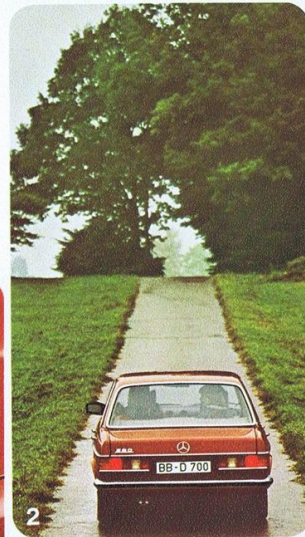
外観は極めてコンパクトに設計し、しかも室内は広く豪華に仕上げられています。室内は特に明るく安全の要素がまずその根本設計となっていますが、その表現はスマートにさわやかにしかも扱い易いレイアウトを成功させているのです。

バンパーとボデーサイドの高い位置のモールディングはボデーを細かい傷から守るように、ラバープロテクターが施されています。リアライトは凹凸の形状にデザインされ、雨中でも汚れを少なくして視認性の向上を計っています。

エンジンはSクラスの280SE同等のDOHC、直列6気筒、2,746cc、Kジェットロニック、DIN 145HP/5,750rpm（51年排出ガス規制対策車）、トランスミッションは4速トルコン自動ミッション（フロアセレクト）でももちろんパワーステアリング、4輪パワーディスク・ブレーキが標準装備されています。

サスペンションはフロントが新設計のウィッシュボーンとコイルの独立、ステアリング・ジオメトリーはOオフセットなので、左右車輪に掛る抵抗の変化に対して強く影響されず、優れた直進性を誇ります。リアはセミトレーリング・コイルのメルセデスの誇るダイアゴナル・スウィングアックスです。

尚、メルセデス・ベンツの全ガソリン車は触媒コンバーター、EGR、2次空気供給装置等により51年排出ガス規制に適合されています。

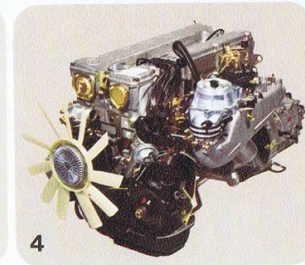
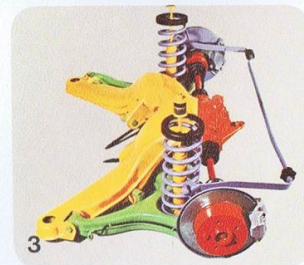


1. 280EのヘッドライトはSクラス風の横置きでノーズをグレードの高い雰囲気仕上げています。  
(ヘッドライト ウォッシャーはオプション)

2. 照明付のトランクルームは約350ℓのスペースがあるため、大きな旅行鞆でも楽に積み降すことができます。

3. ダイアゴナル・スウィングアックスのセミトレーリングアームの働きによって、正確な車輪コントロールを果します。  
例えば、片方のホイールが路面の凹凸に影響を受けても、もう片方は直進を保ちます。

4. 280Eは、DOHC、6気筒、2.8ℓメカニカル燃料噴射式エンジンを搭載しています。  
(51年排出ガス規制に適合)



**Comfort  
which sets  
you free**



## 《Comfort which Sets you free》

メルセデス・ベンツの居住性の良さはドアを開けた途端に感じられます。

キーは一種類で全ての用にかなえられます。

乗り込んだら、すぐにメルセデスの云うコンファタブルなシートとは単に厚いフォームラバーのスポンジなシートではないことがわかります。

柔らかくてぶかっこうなシートは、ドライバーにとって不快なものです。それは好ましからざる不快な振動があるからです。

そこでメルセデスのシートは一貫して医学的知識のもとにデザインを行っているのです。

まず多少硬目であることを発見されるでしょう。

スチールのスプリングを用い、生地は多少硬目です。

メルセデスのシート設計はサスペンションと総合的に行われているので、走り出せばその意味がすぐにわかるでしょう。

メルセデスに乗り込むと、身体に合った好ましい位置にリラックスして座ることができます。

ドライバーには運転に最も適した理想のポジションが与えられています。

全てのコントロールは理論上、最適な位置にアレンジされて居り、操作は扱い易く、広いウインドスクリーン、乱反射のない計器板はドライバーの視界に適した角度にセットされています。

ドアシルは完全にドアによってカバーされており、汚れが付かないので乗り降りの時に衣類を汚さずに済みます。

- フロントシートはバックレストのサイドサポートを改善。
- ドライバーズシートの高さは最高3cmまで調節できます。
- ヒーターと換気は回転式コントロールノブで調節されるようになっており、ファンは大変静かです。
- 凹面のウインドスクリーンは計器板上の乱反射を防ぎます。
- 新しいコンビネーション・スイッチはワイパーウォッシャー、ターンシグナル、ヘッドライトウォッシャー(オプション)、ディマースイッチ等をステアリングホイールから手をはなさずに操作できます。
- 内張りには上質のウール地を使い、立派に見えるばかりでなくシートの通気性を良くしています。

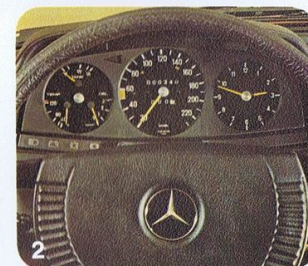
これらの改善によりニュー・メルセデス280Eはドライバーの快適性を一層向上させることができました。



1. ドライバーの敏捷性を保ち、優れたドライビングを提供する快適な乗心地は単に室内が大きいことによるのみ得られるものではありません。サイドサポートにも優れた、正しい形をしたシートによって、得られます。メルセデス・ベンツのシートは、医学的データに基づいて正しく設計されています。(パロアーの内張りにはオプションです。)大きなドア、しかも開放角度が広いので、乗り降りが楽になっています。ダッシュボードの下には大きなニーパッドが取り付けられ安全です。センターアームレスト付のリアシートは約1.5mの中があります。

2. 計器類は、凹面のウインドスクリーンの下部、乱反射しない場所にまとめられ、ドライバー目前にセットされていますので読みとり易くなっています。

3. 暖房とベンチレーション——。冷気と暖気のサーキュレーションシステムは、センターコンソールにあるノブによって、ドライバー側や助手席側へと別々に分配します。車が停止している時でも静かでも強力なファンによって毎分2.5回以上の換気が行なわれます。(日本仕様280Eはエアコンディショナー、ナショナルAM・FMカセットステレオラジオが標準装備されます。)



**Safety  
above all**



## 〈Safety〉

メルセデス・ベンツは“安全”というテーマについて決して強制されたのではなくメーカーとしての責任感からすでに30年以上も真険に研究開発に打ち込んで来ました。

事故を未然に防ぐための“能動的安全性”事故の際の損傷をできるだけ軽減するための“受動的安全性”、これらが互いに補い合ってメルセデス・ベンツの安全性を確立しています。しかも常にバランスのとれたエレガントさを備えています。

### Active Safety

事故を予防するのが能動的安全性です。安全なハンドリング、車体全体の視界が87%という広い視界、クリアーなサイドウィンドウ、汚れによって照度を低下させない形状のリアーライトユニット等、しかし能動的安全性はそれ以上のもの、例えば強力で信頼性の高いブレーキにあります。

メルセデス・ベンツは全車種に4輪ディスクブレーキを備えています。リアーにはパーキングブレーキ用のドラムを備えています。ブレーキパッドの摩耗はドライバー直前の計器板に示されるようになっています。

またサスペンションにはフロントにゼロ・オフセット ステアリング・ジオメトリーを採用しています。

従って左右の車輪に掛けられる異った抵抗をステアリングに伝えません。よって、ステアリングは常に正確で、直進性は極めて優れています。

### Passive Safety

不幸にして事故が起ってしまった際に、被害を最少に止めるのが受動的安全性です。

緻密な計算の基に設計されたスチールチューブ製のピラーによって、メルセデス・ベンツのルーフフレームのロールオーバー スタビリティ(転倒剛性)と側面衝突時の抵抗力には無類の性能を示しています。メルセデス・ベンツに乗ると“安全”と“扱い易さ”を感じられるでしょう。

100以上にも及ぶ受動的安全性を設計に採り入れているからです。それにもかわらず、メルセデス・ベンツはクラシックなエレガントさを備えています。



1



2



3

1. ダッシュボードは数多くの衝突実験をくりかえした知識をもとにして造られています。しかも鉄板の上にポリウレタンを施し、内側は空洞になっているので、衝撃力に応じてだんだんたわむようになっています。セーフティステアリングは4重の安全構造になっています。①ハンドルの中心には大きなパッド付ボスを取付けています。②さらにパッド付ボスの下には衝撃アブソーバーが取付けられ、③フロントアクスル後方にステアリングギアボックスを取り付けています。④又、ステアリングコラムはコルゲート・チューブタイプになっているため、正面からの衝突時に、ステアリングコラムが室内に突入するこ

とを防げると同時に横方向からの衝撃にも安全であります。

2. 頑丈なピラー、剛性の高いドアヒンジ、メルセデス・ベンツセーフティドアロックそして頑丈なドアシル等によって側面からの衝撃に耐えることができます。

3. ヘッドライトユニットには明るいヘッドランプとフォグランプがビルトインされています。(ヘッドライト・ウォッシャー/ワイパーはオプションです。)

**Reliability-  
the way friends  
are made**



## 《Reliability-the way friends are made》

車の価値は販売価格では判断できません。

ランニングコスト、経費は車を使う以上どうしても考えなければならぬものですが、オーナーが得るものとは別に車自身のもたらすベネフィットがあるはず。使用した価値と売却した時の値がオーナーに残されたプロフィットとなるわけです。

従ってこの両者を同時に得られるかどうかは、オーナーの車の選び方に掛っていると云えるのです。そこでメルセデスを選んでいただければこのリスクを最少限に止めることができる——と申したいのです。メルセデス・ベンツは永続性があり、あきのこないデザインで高品質の材料を使っているからです。

そしてメルセデスは御承知の通りモデル・チェンジが少ないので中古になっても良い市価を保っています。

そこで一度メルセデスを持たれたならば他の車についても正しい評価が下せるようになられるわけです。

メルセデス・ベンツとは優れた品質とワークマンシップの見本といわれています。メルセデスの品質は安全な未来を約束しています。優れたワークマンシップは優れた耐久性、永続性を表わしています。

手がとどかない部分にもサビが出にくいように組立前に亜鉛ペイントが塗られています。

ボデーは先ず磷酸塩を施し、不活性にしてから5回塗りまで行い、これらは有機的な結合を得て優れた効果を発揮します。第1、第2のプライマーに続いて保護塗り、基礎塗り、そして最後に特殊仕上げ塗装が行われています。

フロントのエプロンとシルは特殊ペイントで飛石によるダメージから保護されています。

全てのメルセデスは約20kgものペイントとアンダーフロアー保護剤とワックスが施されています。

メルセデスの品質設計の一方ではイージーメンテナンス、即ち、手入れが少ないことをあげられます。

例えばフロント・フェンダーはボルト締めですのでボデーが破損した場合に取りはづしの時間と費用をセーブできます。



1



2



1. DOHC 6気筒 2.8ℓメカニカル噴射式エンジンは145hpで51年排出ガス規制に適合しています。長距離ツアーに備えガソリンタンクは80ℓ入りです。

2. メルセデス・ベンツの品質をコントロールすることが技術的に進歩した車造りの1つです。

3. 重要なボルトは手でいちいちチェックされ、合格したものにはペイントシールが施されます。

4. 各種保護処置は車の価値を維持するのに役立っています。腐食を防ぐため、亜鉛で平面

をコーティングします。フィスフェイティングとパッシベーション、ファーストプライマーコート、小石によって特に傷つき易い場所のダメージを防ぐため、プロテクションが施されます。セカンドプライマー、フロントの下回りやサイドの保護コーティング、セカンドプライマー、トップコート、スペシャルワックスによって平面を理めます。そして後程組み立てられたすべての部品は保護ワックスコーティングが施されます。(アルミホイールは日本向けには取り付けられませんので御了承下さい。又、日本仕様280Eのバンパーは240D、300D、230と同じバンパーが付けられています。)



3



4

このメルセデス・ベンツ 280Eを含めたニューコンパクトシリーズには新しい機構を取り入れています。

例えば――。

ワイパーはウインドシールドの面積の78%を拭き取り、高速でも浮き上がらなく好視界を得ています。又、ルームミラーも25%ワイドになりました。ボンネットはその開度がノーマルな位置に加えて90度の角度まで完全に開くようになり、メンテナンスが楽になりました。標準装備の自動巻き上げ式3点シートベルトのロックは、フロントシート自体に取り付けられているため、シートがどのような位置でも身体にフィットするようになりました。

安全性の面から――。

特にルーフとピラーは剛性をあげ、転倒時の安全性が高められ、又、燃料タンクはリアアクスルの真上に置かれ安全であります。

Sクラス同様フロント・アクスルのステアリング・オフセットが0になりました。このため、直進性と制動時の安全性が向上しています。ステアリングは今までの安全構造に加えて、ステアリングコラムがコルゲート式となり、軸方向及び斜めに収縮し、あらゆる方向からの衝突に対して安全であります。



*Mercedes-Benz.  
The sure way to better motoring.*

## 280E

新しいコンパクトレンジの最高峰がこの280Eです。  
DOHC、2.8ℓ、メカニカル燃料噴射式エンジンを搭載し、パワフルで優れた加  
扱い易さ、標準装備に関しても、280Eは特に車で、安全性、パワー、居住性に  
ことができます。



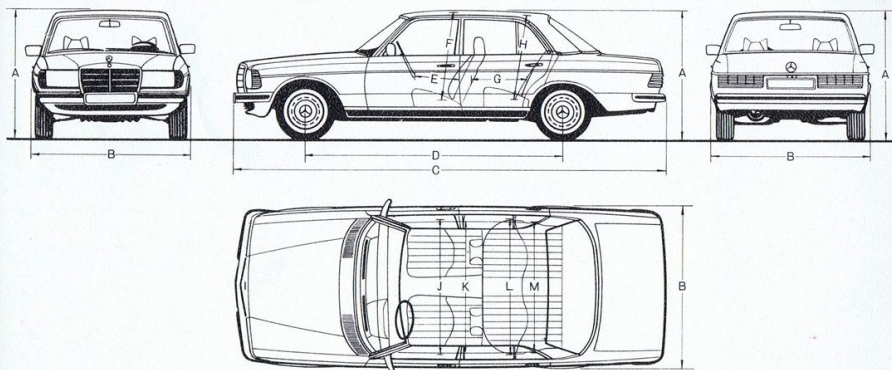
# 280E

## Technical Data

| 280E                    |                |
|-------------------------|----------------|
| 車 輛 型 式                 | C-123033       |
| エンジン種類                  | DOHCメカニカル燃料噴射式 |
| 気 筒 数                   | 6              |
| ボア/ストローク (mm)           | 86.0/78.8      |
| 総 排 気 量 (cc)            | 2,746          |
| 圧 縮 比                   | 8.0            |
| 最 高 出 力 (DIN hp/rpm)    | 145/5,750      |
| 最 大 ト ル ク (DIN mkg/rpm) | 20.5/4,600     |
| エンジンオイル容量 max/min(ℓ)    | 6.0/4.5        |
| クーリングシステム容量(ℓ)          | 10.3           |
| 登 坂 能 力                 |                |
| 乗 車 定 員 (人)             | 5              |
| 燃料タンク容量 (ℓ)             | 80             |
| 車 輛 重 量 (kg)            | 1,555          |
| タイヤサイズ                  | 195/70HR-14    |
| 使 用 燃 料                 | 無 鉛            |

| 280E                      |       |
|---------------------------|-------|
| A 全 高 (mm)                | 1,440 |
| B 全 中 (mm)                | 1,785 |
| C 全 長 (mm)                | 4,725 |
| D ホイルベース (mm)             | 2,795 |
| E ステアリングホイールドライブシート間 (mm) | 484   |
| F 前シート高さ (mm)             | 973   |
| G ドライバーズシート〜リアシート間 (mm)   | 652   |
| H 後シート高さ (mm)             | 948   |
| J 前車室巾 (mm)               | 1,476 |
| K 前シート (ショルダー高さ) 巾 (mm)   | 1,422 |
| L 後車室巾 (mm)               | 1,480 |
| M 後シート (ショルダー高さ) 巾 (mm)   | 1,416 |
| トラックフロント (mm)             | 1,490 |
| ” リア (mm)                 | 1,445 |
| 最小回転半径 (m)                | 5.6   |
| トランクスペース (ℓ)              | 約 350 |
| 最低地上高 (mm)                | 155   |

\*諸元および写真の一部、または全てを改良のため予告なく変更することがあります。  
また、上記諸元表はメーカー発表の資料を基に作成してありますので、運輸省認可の諸元表に記載されるものと異なるものもあります。



メルセデス・ベントは世界各国に輸出されております。その為交通法規や細かい仕様の規定が各国によって異なります。  
日本で発売する場合、日本の保安基準に適合する様必要改善事項を実施しております。このカタログのカラー写真は西ドイツで印刷されたもので、内容説明は日本で刷り込んだものですから、このカタログと実車は、若干相異がありますのでご了承下さい。(日本仕様280Eのバンパーは異なります。)

# 280E

新しいコンパクトレンジの最高峰がこの280Eです。  
DOHC、2.8ℓ、メカニカル燃料噴射式エンジンを搭載し、パワフルで優れた加速を誇ります。スタイル、扱い易さ、標準装備に関しても、280Eは特に車で、安全性、パワー、居住性に余裕をもってドライブすることができます。



# 280E標準装備

〈エンジン〉  
DOHC 6シリンダー、2,746cc、メカニカル燃料噴射式  
DIN 145HP/5,750rpm、DIN 20.5mkp/4,600rpm。

〈トランスミッション〉  
4速トルコンA/Tフロアシフト（左ハンドル）

〈アクスル〉  
フロント：ツインコントロールアーム及びアンチノーズダイブ付、ゼロオフセットステアリング。  
リア：MBダイアゴナル スウィング アクスル

〈ブレーキ〉  
2系統式4輪パワーディスク・ブレーキ、フロントブレーキ・パッド摩耗警告灯

〈ステアリング〉  
MBパワーステアリング

〈パワーウィンドウ(前後席)〉

〈サスペンション〉  
前後に2コイル・スプリング、スタビライザー、ダブルハイドロリック・テレスコピックショックアブソーバー。

〈ボデーワーク〉  
フロアフレーム式シャーシ、セーフティセルボデー（前後衝撃吸収式ボデー構造）、燃料タンクはリアアクスルの直上、熱線色ガラス、4ドア、ボデー両サイドにラバープロテクター付、巾広いラバープロテクター付バンパー。

〈シート〉  
解剖学的に設計されたシートは身体によくフィットします。  
シートのスプリングとサスペンションとのコンビネーションを徹底的に追求しました。  
フロントシートは前後調節をしてフルリクライニング、ドライバーシートは高さの調節も可能。4席にイナーシャーリール式セーフティベルトとヘッドレスト。

〈ヒーターとベンチレーション〉  
スムーズな冷暖、換気装置、ウインドシールド、サイドウインドウ、前後は足元へ冷暖エアー送付用にブローファン付き。冷暖気の送路の細い振り分け・角度調節・送風ボリューム調節可能。  
ダッシュ中央にフレッシュエアー用円形2ポート。

〈ウインドスクリーン〉  
合わせ安全ガラス、ウインドスクリーン ウォッシャーユニット、間歇式2スピードワイパー。

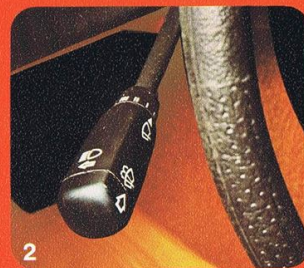
〈エアークンディショナー〉  
新設計のエアークンディショナーはコンソールに完全にビルトインされ、簡単にコントロールできます。

〈内張り〉  
シート：クロスとMB-TEXのコンビネーション。  
ドアサイド：MB-TEX。

〈計器類〉  
スピードメーター、油圧計、燃料計、水温計、パーキングブレーキ警告灯、チャージ警告灯、ハイビーム、燃料リザーブ、フロントブレーキパッド摩耗警告灯、時計、デリリー積算計、トータル積算計。

〈ロック〉  
全ドア安全ドアロック付き、リアドア・チャイルドブルーフ・ロックシステム、トランクリッド・ロック、スタータースイッチ付ステアリングホイールロック、マスターキー（全ドア用、イグニッション、トランク、燃料タンクロック）、セカンドキー（全ドア用、イグニッションロック及び燃料タンク）

〈その他〉  
前シート中間パーセルトレイ、前ドアポケット、グローブコンパートメント、リアウインドウ・シェルフ、ルームミラー防眩調節式、パッド付きサンバイザー（パッセンジャー側化粧ミラー付き）ルーフレーム・グラブハンドル、クロス・フック付きリアーグラブハンドル、パッド付きドアアームレスト、パッセンジャーサイドグラブハンドル、フロント・リアシートセンターアームレスト、ラゲージネット、前後パッセンジャー用灰皿、前後ルームカーペット、ナショナルAM・FMカセットステレオラジオ、オートアンテナ、救急箱、三角標識。

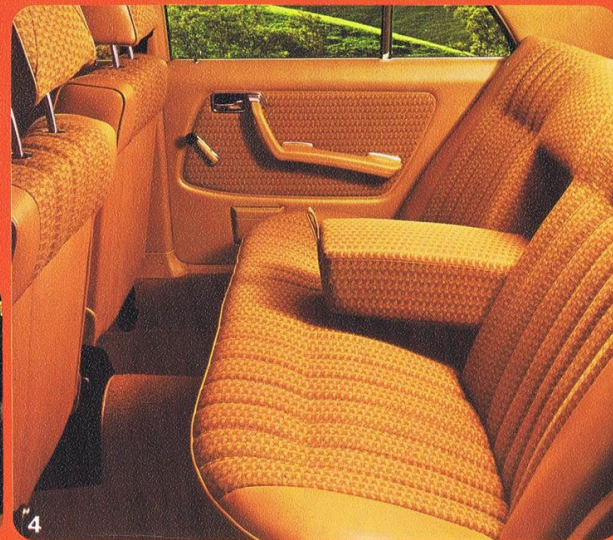


1. テールライトは特殊な形状（凹凸）になっており、汚れを受け付けなく、はっきりとシグナルを送ります。このライトユニットにはリアライト、ブレーキライト、バックライトが格納されています。（リアバンパーは異なります。）

2. ステアリングコラムに取り付けられたコンビネーションスイッチ1本で、方向指示器、ワイパー（間歇式、2スピード）、ウォッシャー、ディマースイッチ、パッシングライト等の機能をすべて果します。

3. ヘッドライトスイッチはパーキング、フォグランプの操作一つで果します。

4. フロントシートを後へ下げても、リアシートのレッグルームは十分余裕があります。（リアシートのアームレストは標準装備です。）



Mercedes-Benz



good new days  
人間らしい・美しい未来を

**ヤナセ**

総輸入元  
ウェスタン自動車株式会社

東京都港区芝浦一丁目6番42号 千105  
電話 東京 (03) 452-1471 (大代表)