



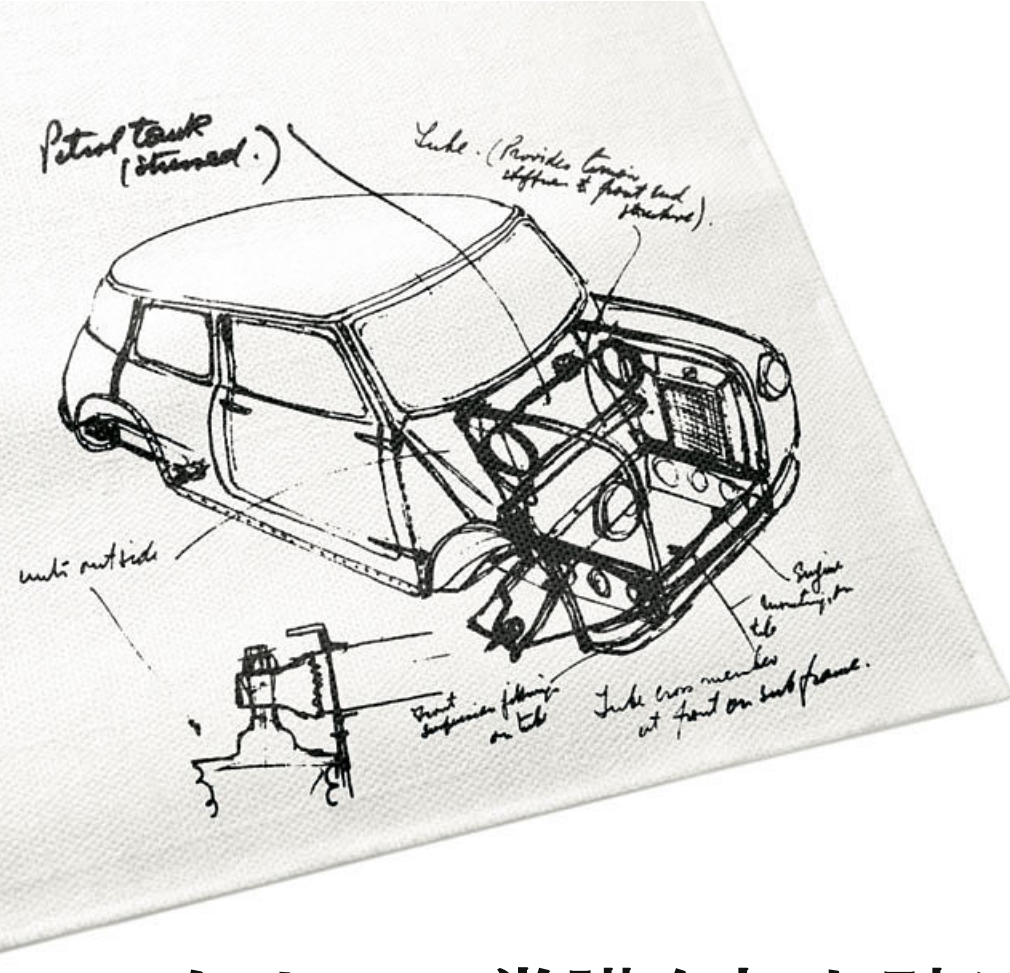
THE MINI CLUBMAN.



自分の直感を信じているか。
誰かに追従し、無難に生きてはいないか。
人は、大人になるほど、直感より理性に従うようになる。
直感のままに、鮮烈な個性を放ち続ける大人たちへ。
The MINI Clubman
圧巻の個性に刺激された直感のままに、
あなたの個性をとき放て。

その直感が、
人生を鮮烈にする。





クルマの常識を打ち破る。 それが、MINIの作り方。

1956年、サー・アレック・イシゴニスが紙ナプキンに描いた最初のMiniのデザインスケッチ。その見たこともないスペース・コンセプトは、まさに時代を先取りするものでした。彼はそれまでのクルマの常識を覆しました。ホイールを可能な限り外側に置き、同じレイアウトで左右いずれのハンドルも作ることを可能にし、エンジンは横置きにしました。これにより、室内空間は一気に広がりました。まさに革新的であった彼のデザインしたMini。それはやがて、Miniのアイコンへとなっていったのです。

1960年には、荷物を積み込みやすいスペース・コンセプトのもと、スプリット・ドアの初めての実用車“Mini Traveller”が誕生。それは1969年に“Mini Clubman”と改名しました。以来、従来のラゲッジ・スペースでは物足りないけれど、Miniの魅力はあきらめたくない、というドライバーたちを魅了し続けています。

モータースポーツ界のレジェンドであったジョン・クーパーは、クラシック Miniが秘めたレーシング・カーとしての可能性に気づきました。そこで彼は、Miniのレーシング・モデルを開発。そのショート・オーバーハングと軽量な車体により、ドライバーはあらゆるコーナーでブレーキングによるオーバーステアとドリフトで難なく走り抜けられるようになりました。また、ハイ・スピードでタイトなコーナーを駆けぬげる俊敏性は、今に続く伝説のゴーカート・フィーリングの片鱗と言えます。これらが礎となり、モンテカルロ・ラリーでの素晴らしい勝利の数々を手にしたのです。

Miniは、俊敏なハンドリングで、パワーだけのクルマにも勝ることを証明しました。こうしたジョン・クーパーの業績に敬意を込め、今日でもMINIのスポーティな最高峰のモデルにJohn Cooper Worksの名が冠されているのです。

アレック・イシゴニスの効率を極めたコンパクトなデザインと、ジョン・クーパーによって見出されたレーシング・カーとしての血統は、開発当時から今日まで脈々と受け継がれています。彼らが生んだ革新的技術は、現代の最新テクノロジーが加わることにより、今もお進化を続けているのです。











C L U B M A N

COOPER S



あなたを とき放つ空間。



ショッピングにも、長距離旅行にも。毎日のシーンに合わせて、MINI Clubmanの室内空間をあなたらしく、感じるままにアレンジできます。360リッターのラゲッジ・スペースをはじめ、ゆったりとしたリア・シートのバックレストは40:20:40の分割可倒式で個別に倒すことが可能です。中央部分は、長くかさばる荷物を積み込むときのスルー・ローディング・システムとしても、カップ・ホルダーを備えた快適なセンター・アームレストとしても利用できます。イージー・オープナー機能付コンフォート・アクセス・システムにより、ドア・バンパーの下で足を軽く動かすだけで自動的にスプリット・ドアが開き、両手に荷物を抱えていても楽に積み下ろしができます。

あなたらしく あるために。

MINI Clubmanは、一人ひとりの個性に合わせてカスタマイズが可能です。豊富に用意されたMINI純正アクセサリーで、あなた好みの一台に。



ルーフ・ボックス 320：ブラック（約 320 ℓ）
ベース・サポート
サイド・スカットル・トリム・セット／ミラー・キャップ：ブラック・ジャック
19インチ アロイ・ホイール John Cooper Works ラジアル・スポーク 526
LED アディショナル・ヘッドランプ・セット：ブラック
リア・サイド・ウィンドー・サンスクリーン：ブラック

* MINI 純正アクセサリーの導入時期および詳細については、MINI 正規ディーラーにお問い合わせください。

mini.jp/accessories



新世代 MINI クリーン・ディーゼルも、 伝説のゴーカート・フィールは 譲れない。

新世代クリーン・ディーゼル・エンジンを搭載した MINI Cooper D Clubman、MINI Cooper SD Clubman。エネルギーを効率よくパワーに変換できるクリーン・ディーゼル・エンジンは、低いエンジン回転数から高いトルクが得られ、発進時の力強い加速感や坂道でもゆとりのある走りを実現。MINIのドライビング・プレジャーが一層広がりました。

MINI Cooper D Clubman、MINI Cooper SD Clubmanの2.0リッター直列4気筒のクリーン・ディーゼル・エンジンは、新世代のコモンレール・ダイレクト・インジェクション・システムと、可変ジオメトリー・ターボチャージャーという革新技術を採用し、優れたレスポンスと低燃費、クリーンな走りを両立します。エンジン・オート・スタート/ストップ機能を標準装備とした8速オートマチック・トランスミッションが、さらに静かで高効率なドライブを可能にします。燃費はMINI Cooper D Clubmanで22.0km/ℓ、MINI Cooper SD Clubmanで22.7km/ℓ(JC08モード)で平成32年燃費基準を+10%達成しています。

すべてのガソリン・エンジンに、高性能で効率的なMINIツインパワー・ターボ・テクノロジーを採用しています。すべての回転域での素早いレスポンスと刺激的な加速だけでなく、低燃費を実現しています。One、Cooperには6速オートマチック・トランスミッションを、Cooper S、Cooper S ALL4には8速オートマチック・トランスミッションを装備しています(いずれもエンジン・オート・スタート/ストップ機能付)。

MINI Cooper S Clubman ALL4には、あらゆる路面において、効率よく出力を伝達するインテリジェントな4輪駆動システム(ALL4)が装備されています。詳細については、36ページをご覧ください。

オプションのMINIドライビング・モードにより、MINIの走りを状況や好みに合わせて設定することが可能です。「MID」および「GREEN」モードでは、アダプティブ・サスペンションによって、より快適な走りを感じるサスペンションに設定できます。「SPORT」モードでは、よりスポーティなゴーカート・フィーリングを楽しむことができます。



ONE.

最高出力75kW/102PSを発揮する1.5リッター3気筒ガソリン・エンジンに、MINIツインパワー・ターボ・テクノロジーを採用。MINIらしいクロームのラジエーター・グリル・フレームやドア・ハンドルを標準装備。

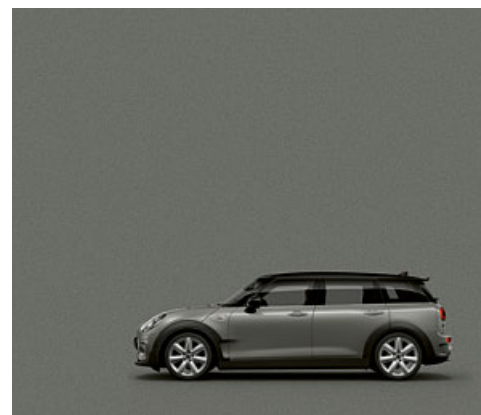
COOPER.

ダイナミズムと効率を融合させた、最高出力100kW/136PSを発揮する1.5リッター3気筒ガソリン・エンジンと、110kW/150PSを誇る2.0リッター4気筒ディーゼル・エンジン。ブラック・ハイグロスのラジエーター・グリル中央部、クローム仕上げのテール・パイプが印象的です。コントラスト・カラーのルーフとミラー・キャップもお選びいただけます。

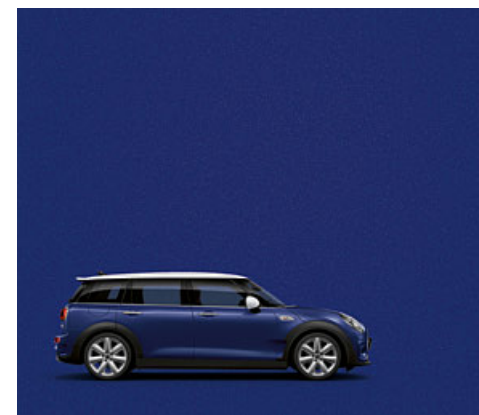
COOPER S.

最高出力141kW/192PSの2.0リッター4気筒ガソリン・エンジンと140kW/190PSの2.0リッター4気筒ディーゼル・エンジンはそれぞれがスポーティなパワーを発揮する、最強のモデル。フロント/リア・エプロン、ボンネットのエア・インテーク、左右のツイン・テール・パイプがその力強さを物語ります。右側スプリット・ドアとサイド・スカトルおよびラジエーター・グリルに刻まれた赤い「S」字マークが、その証明です。

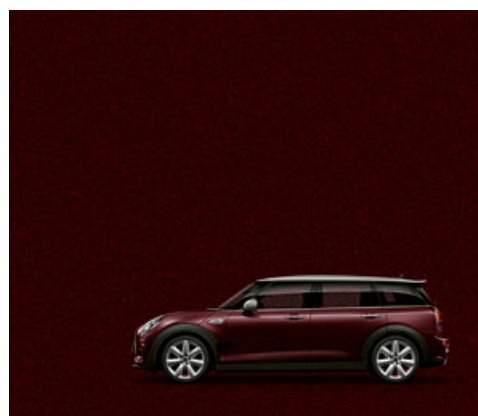
あなたの個性を 彩るカラー。



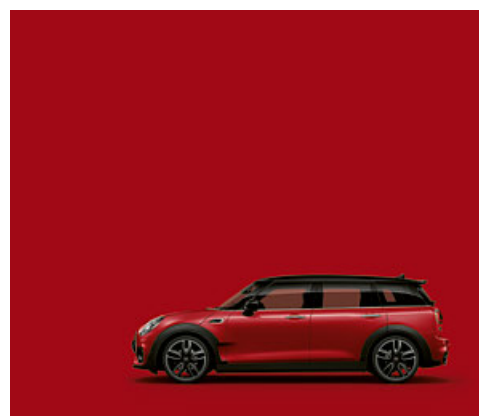
ムーンウォーク・グレー・メタリック



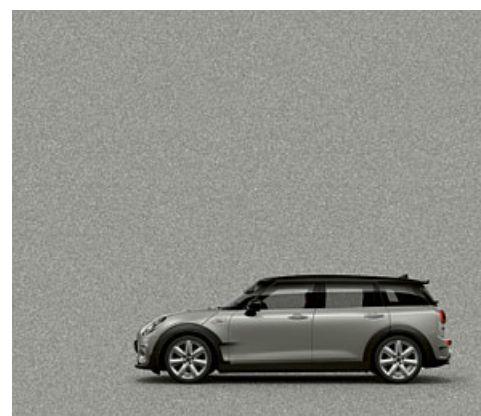
スターライト・ブルー・メタリック



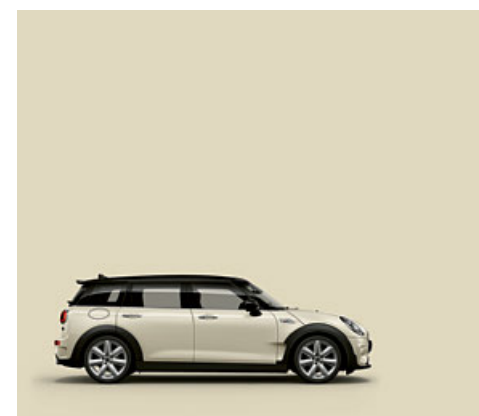
ピュア・バーガンディー・メタリック



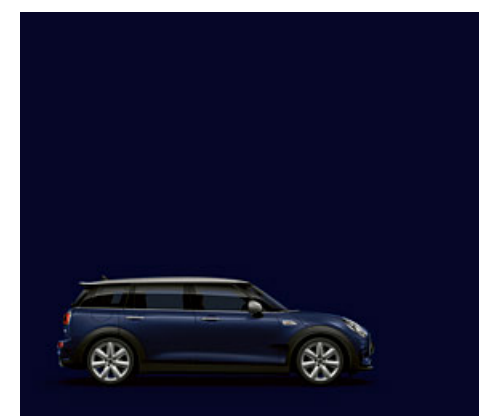
チリ・レッド・ソリッド



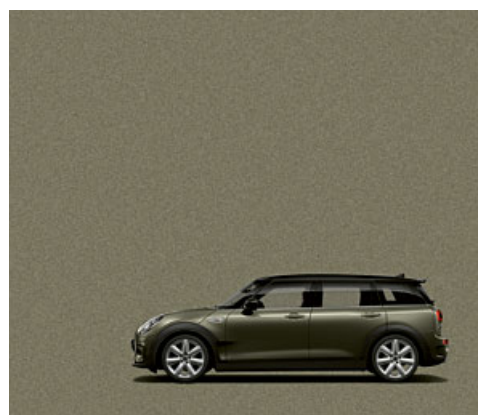
メルティング・シルバー・メタリック



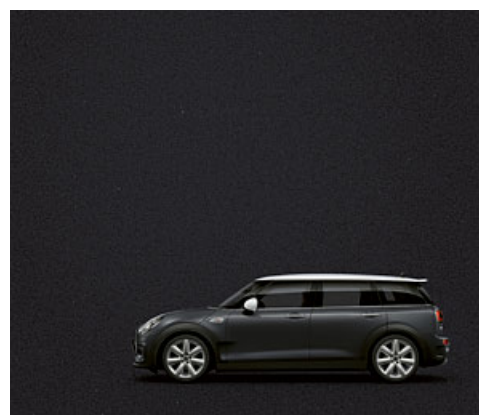
ベッパー・ホワイト・ソリッド



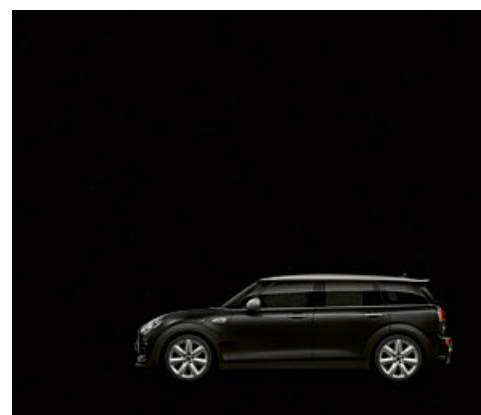
MINI Yours ラピスラグジュアリー・ブルー・ソリッド



エメラルド・グレー・メタリック



サンダー・グレー・メタリック

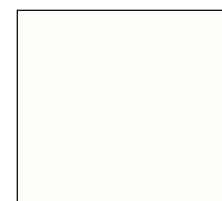


ミッドナイト・ブラック・メタリック

ルーフ&ドア・ミラー・キャップ



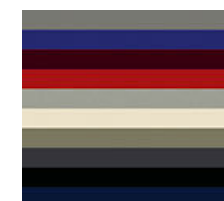
シルバー



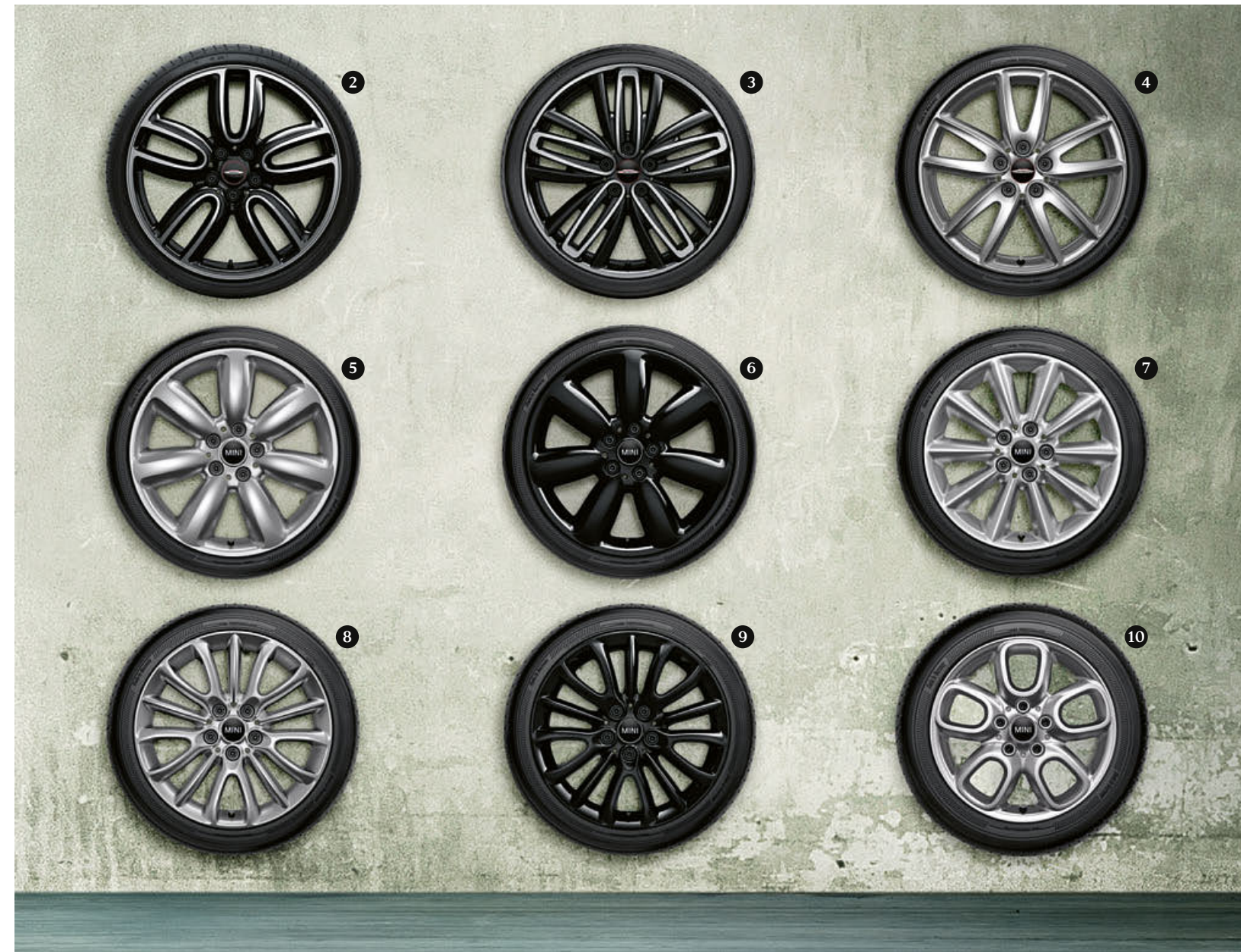
ホワイト



ブラック



ボディカラー



ディテールに宿る 気品。

① 18インチ アロイ・ホイール
MINI Yours マスターピース

② 19インチ アロイ・ホイール
John Cooper Works
コース・スポーク 523*

③ 19インチ アロイ・ホイール
John Cooper Works
ラジアル・スポーク 526*

④ 18インチ アロイ・ホイール
John Cooper Works
クリップ・スポーク 520
ブライト・シルバー*

⑤ 18インチ アロイ・ホイール
スター・スポーク シルバー

⑥ 18インチ アロイ・ホイール
スター・スポーク ブラック

⑦ 17インチ アロイ・ホイール
ベント・スポーク シルバー

⑧ 17インチ アロイ・ホイール
ネット・スポーク シルバー

⑨ 17インチ アロイ・ホイール
ネット・スポーク ブラック

⑩ 16インチ アロイ・ホイール
ループ・スポーク シルバー

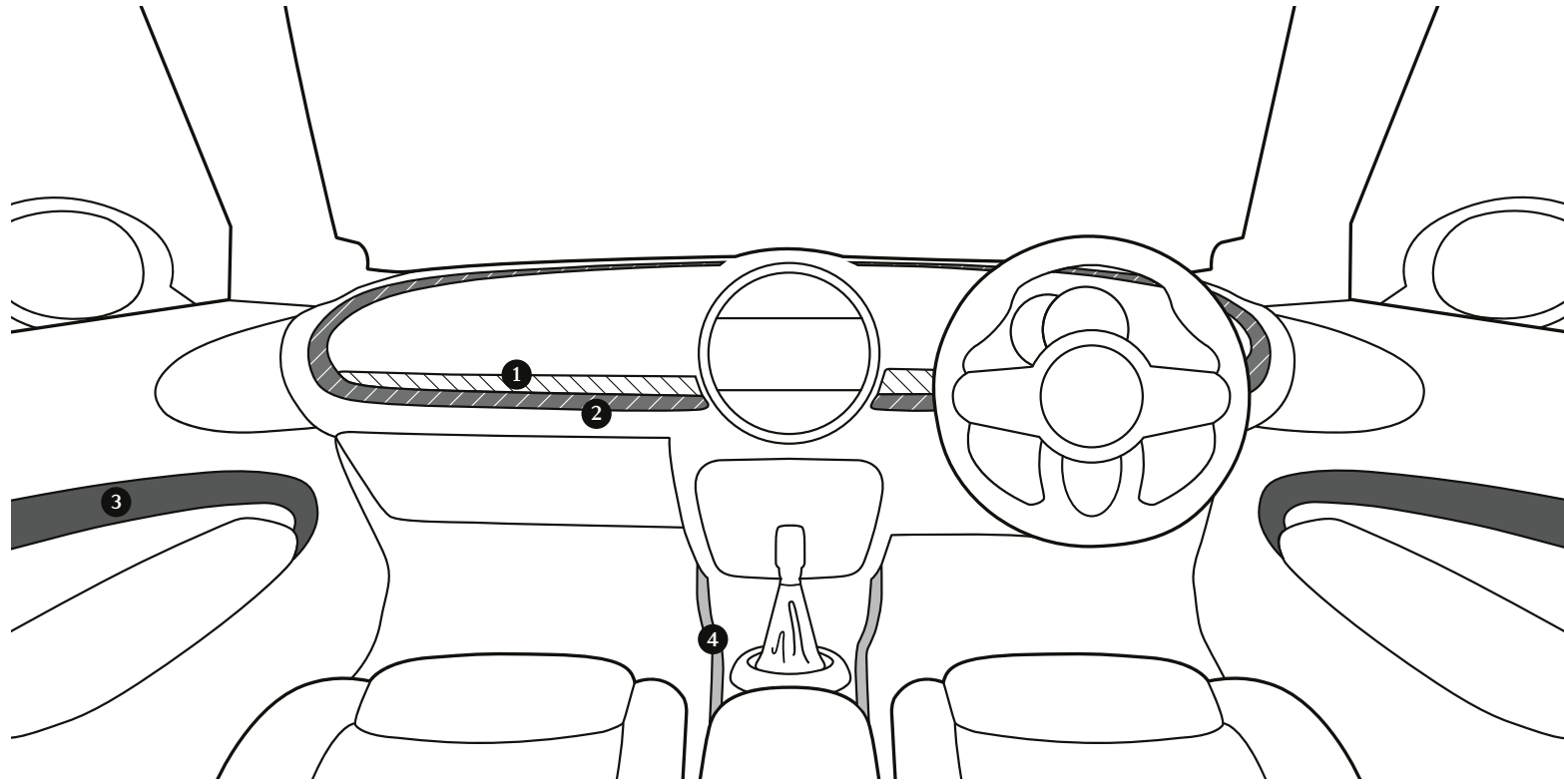
* MINI 純正アクセサリー。詳細につきましては最寄りのMINI正規ディーラーへお問い合わせください。

愛おしさは、
乗るたびに深まってゆく。

あなたの MINI Clubman には、あなたらしいインテリアを。
好みのインテリア・サーフェスをお選びください。オプションのうち
2つはイルミネーションのもの。それぞれのエレメントが調和し、完璧な
ハーモニーを奏でます。

写真：
インテリア・カラー サテライト・グレー
インテリア・サーフェス ピアノ・ブラック
レザー ラウンジ サテライト・グレー(スポーツ・シート)





多彩な組み合わせで、 あなただけのインテリアを。

コックピットとドアを4つのデザイン・エレメントでカスタマイズ。あなたの理想のインテリアに仕上げられます。
 (1) コックピット・サーフェス、(2) コックピット・フレーム、(3) ドア・トリム・フィニッシャー、(4) センター・コンソール・フィニッシャー。それぞれのカラー・バリエーションと構成を、次で詳しくご紹介します。

mini.jp/configurator

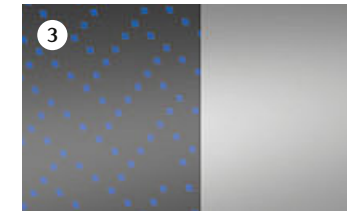
MINI Yours インテリア・サーフェス ファイバー・アロイ・イルミネーテッド



① ファイバー・アロイ



② ピアノ・ブラック

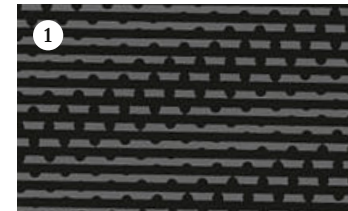


③ ダーク・シルバー・イルミネーテッド
ダーク・シルバー



④ ピアノ・ブラック

MINI Yours インテリア・サーフェス ピュア・バーガンディー・イルミネーテッド



① ブラック・チェックカード



② ピュア・バーガンディー

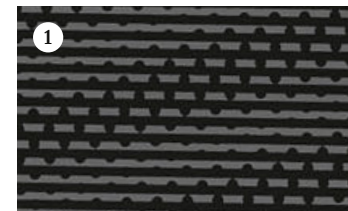


③ ピアノ・ブラック・イルミネーテッド
ピアノ・ブラック

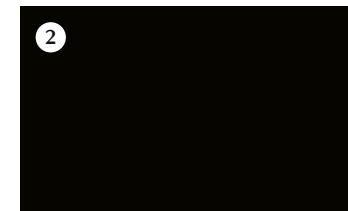


④ ピュア・バーガンディー

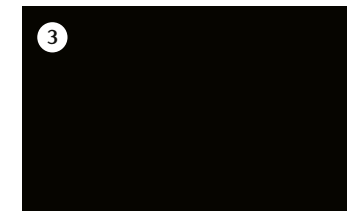
インテリア・サーフェス ピアノ・ブラック



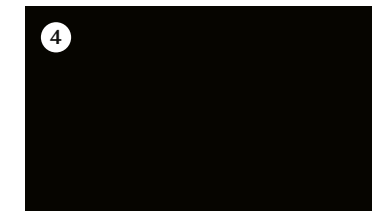
① ブラック・チェックカード



② ピアノ・ブラック



③ ピアノ・ブラック



④ ピアノ・ブラック



一夜を彩る、 770色。

エクスクルーシブなインテリアには、エクスクルーシブな照明がふさわしい。MINI エキサイトメント・パッケージに含まれるMINI Clubmanのアンビエント照明は、インテリアを多彩な光のトーンで照らし出します。ディテールにこだわり厳選された材料でしつらえられたインテリア・サーフェスと、色とりどりの光が織りなす贅沢な空間。MINI Yours インテリア・サーフェス ピュア・バーガンディー・イルミネーテッドでは、控えめでエレガントなバック・ライトが、フロント・ドア・トリムの曲線を美しく浮かび上がらせます。その表情は印象深く、心を惹きつけてやみません。

写真：
MINI Yours インテリア・サーフェス ピュア・バーガンディー・イルミネーテッド
レザー チェスター インディゴ・ブルー(スポーツ・シート)



しつらえの良さに つまれる至福。



スポーツシート
レザー チェスター
インディゴ・ブルー



スポーツシート
レザー クロス・パンチ
ヒュア・バーガンディー

あなたらしさを選ぶ。



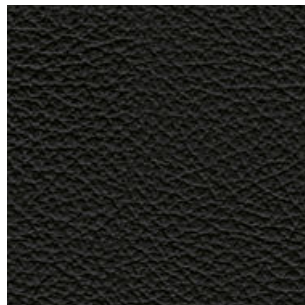
スポーツシート
レザー ラウンジ
サテライト・グレー



スポーツシート
クロス/レザー コード
カーボン・ブラック



スポーツシート
クロス ダブル・ストライプ
カーボン・ブラック



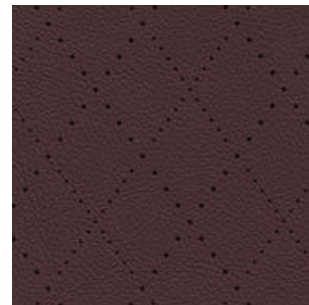
MINI Yours レザー ラウンジ
カーボン・ブラック



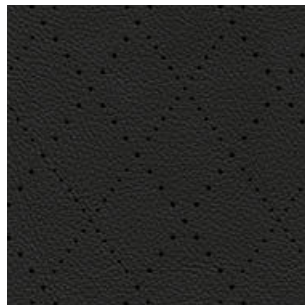
レザー チェスター
インディゴ・ブルー



レザー ラウンジ
サテライト・グレー



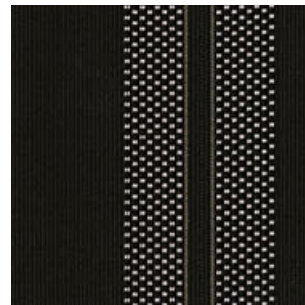
レザー クロス・パンチ
ピュア・バーガンディー



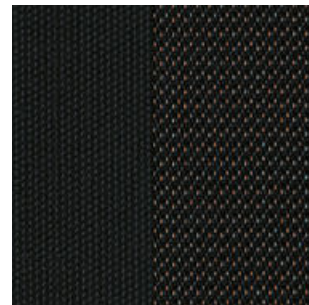
レザー クロス・パンチ
カーボン・ブラック



クロス/レザー コード
カーボン・ブラック



クロス ダブル・ストライプ
カーボン・ブラック



クロス ファイヤーワーク
カーボン・ブラック



電動フロント・シートは、シート・ベースの傾き、高さ、前後位置、そしてバックレストの角度の調整がボタン操作で行えます。ドライバーズ・シートは2セット分のメモリー機能付。さらに快適性を高める電動ランバー・サポートも装備されます。

MINI YOURS.

柔らかく上質な革素材、ヘッドレストに刻まれたユニオン・ジャック、そして印象的な表情を見せるステッチとパイピング……。MINI Yours だけに許されたレザー ラウンジ カーボン・ブラックのシートには、イギリス伝統のハンドクラフトの技を感じる贅沢で繊細な加工が、細部にまで施されています。

mini.jp/configurator





気品が香る、 クラフトマンシップ。 MINI YOURS.

選び抜かれた素材、こだわり抜いた製法、そして洗練されたデザイン。それが、MINI Yours デザイン・プログラム。誕生までにはさまざまな物語があり、英国伝統の誇り高きクラフトマンシップの技が随所に垣間見え、個性や独創性にこだわるあなたも、きっとご満足いただけることでしょう。

MINI Yours デザイン・プログラムでは、MINI Yours スポーツ・レザー・ステアリング、18インチ アロイ・ホイール MINI Yours マスターピース、MINI Yours インテリア・サーフェス・イルミネーテッド、そして MINI で最も深く気品あふれるボディー・カラー、MINI Yours ラピス・ラグジュアリー・ブルーなどをご用意しています。

また、MINI Yours デザイン・プログラムの装備には、ユニオン・ジャックをモチーフとした MINI Yours の証が施されています。たとえば精巧なパイピングが特徴的な、柔らかく上質な革を用いた MINI Yours レザー ラウンジカーボン・ブラック。このシートのヘッドレストやカフス・ボタンを思わせるアクセントにはユニオン・ジャックが施され、モダン・プリティッシュな空間を演出しています。

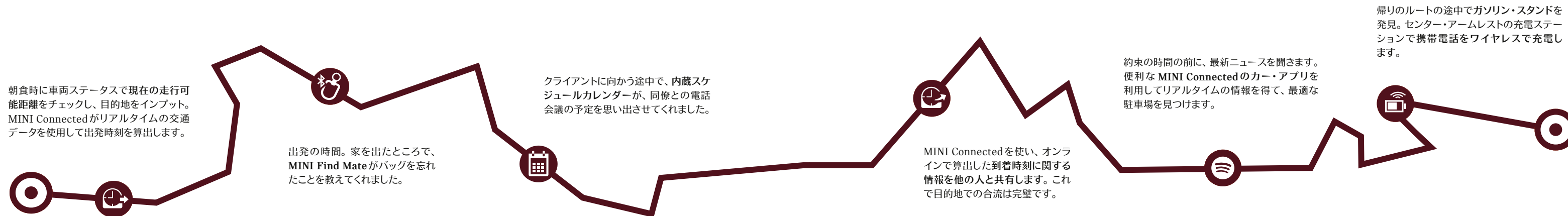


MINI CONNECTEDで、 リアルタイムに 世界とつながる。

MINI ConnectedはMINIとデジタル・ライフをつなげます。MINI Connectedは専用のSIMカードで接続されているあなたのMINIに、iPhone、iPhoneアプリ、MINI Connectedアプリをシームレスに統合します。これによりクルマとの双方向の関係が強化され、人工知能による音声制御、リモート・サービス、コールセンターとの通話によるドライブ情報提供サービスの利用が可能になります。さらにナビゲーション機能が拡大され、頻繁に向かう場所を学習したり、リアルタイムな交通情報を考慮して計算したりすることで、目的地によりスムーズに到着できるようになります。

MINI ConnectedアプリはMINIの活躍の場を広げるモバイル機能であり、あなたとMINIの間に、そして周囲との間につながりを生みます。アプリを使えば、いつでもどこでもMINIの情報を呼び出すことができます。またMINIはiPhone内のカレンダーとの連携により、適切なタイミングで出発の時間をお知らせするので、約束を破ることはありません。すべてのMINI Connected機能は、ドライブが前よりももっとワクワクして、もっとリラックスして、もっと快適なものとなることを目指して開発が進められています。

ドライブはもちろん、一日をまるごとサポート。



あなたを知り、あなたに応える便利な機能。



リモート・サービスと車両ステータス

iPhone経由でMINIをロックまたは解除し、ヘッドライトのオン・オフの操作ができます。ユニオン・ジャック・デザイン付のステータス表示は、MINIの現在地を示し、走行可能距離を算出し、目的地までの走行時間も割り出します。



MINI CONNECTED サービス

MINI Connected サービス・アプリは、駐車場を見つけ、ルートと目的地に関するニュースや天気情報をお知らせします。



MINI FIND MATE.

大切なものにはMINI Find Mateタグを付けてください。タグからiPhoneが一定の距離以上に離れると、iPhone専用のアプリ、MINI Connected上に警告メッセージが表示され、最後に把握していた位置を示します。



APPLE CARPLAY.

Apple CarPlayにより、iPhoneをごく簡単にMINIのディスプレイ、操作エレメント、スピーカーに接続できます。iPhone用の多くのアプリが走行中に利用可能です。



MINIドライバー・サポート・デスク

あなたのパーソナル・アシスタント。MINI Connectedメニューから24時間サポート可能です。あなたからの質問に対応した住所を調べ、ナビゲーション・メニューに送ることができます。



SPOTIFY.

MINI Connected用に事前調整されているアプリの多くは、お気に入りの音楽を聴けるようにします。Spotifyを使えば最近リリースされた新曲が見つかり、パーソナル・プレイリストの作成や管理も可能です。

スマート・ナビゲーション機能の数々。



よく行く目的地と出発情報

MINI Connectedはこれまでにいったか学習した、または登録した目的地を選択肢として表示します。またオンラインで現在の走行時間をチェックします。目的地に向けて出発する時間になると、MINI ConnectedがiPhoneで知らせます。



オンライン・サーチ

お買い物にピッタリの店や、好みに合うレストランを見つけましょう。住所を直接ナビゲーション・システムに、電話番号をスマートフォンに転送し、席を予約しましょう。



カレンダーの統合

MINI Connectedを使用して目的地をiPhoneのカレンダーからインポートすることができます。自動的にすべての出発時刻をお知らせすることができ、目的地を直接ナビゲーション・システムに転送することが可能です。



iPhoneからナビゲーションへ自動的に目的地を送る

電話とクルマの接続が確立するとすぐに学習され、カレンダーから取り込まれたか、あるいは綿密に計画された目的地が自動的にナビゲーション・システムに転送されます。



ワイヤレス充電

ワイヤレス充電電話は、携帯電話をセンター・アームレストの充電ステーションに置くと、ワイヤレスで自動的に充電します。



コクピットの中心から、 知りたいことへすぐにアクセス。



① MINI CONNECTED.

車両とインターネットをつなげ、さまざまな情報やサービスの提供を可能にする MINI Connected。あなたの MINI に、iPhone、iPhone アプリ、MINI Connected アプリをシームレスに統合し、ドライブをより便利に、より快適にします。



② ナビゲーション・システム

MINI Clubman 全モデルに標準装備の MINI ナビゲーション・システム。Bluetooth ハンズフリー・テレフォン・システムや Bluetooth オーディオ・ストリーミング機能、ミュージック・コレクション機能も装備しています。8.8 インチ・ディスプレイは、タッチ操作が可能。人間工学に基づいた MINI タッチ・コントローラー付で、停車中・走行中と、状況しだいで便利に使い分けことができます。



③ MINI ドライバー・サポート・デスク

パーフェクトなパーソナル・アシスタントが 24 時間あなたをサポート。任せられた仕事を確実に処理します。操作は簡単、MINI のタッチパネルから呼び出せます。専用の SIM カードを経由するため音声接続は迅速で確実。このドライバー・サポート・デスクは、さまざまな目的地の住所を調べ、それを直接ナビゲーション・メニューにインプットします。このサービスは緊急時に対応できる薬局、フライトプラン、映画館プログラムなどの最新情報を聞くことができます。もうあなたが、無駄な時間を失うことはありません。

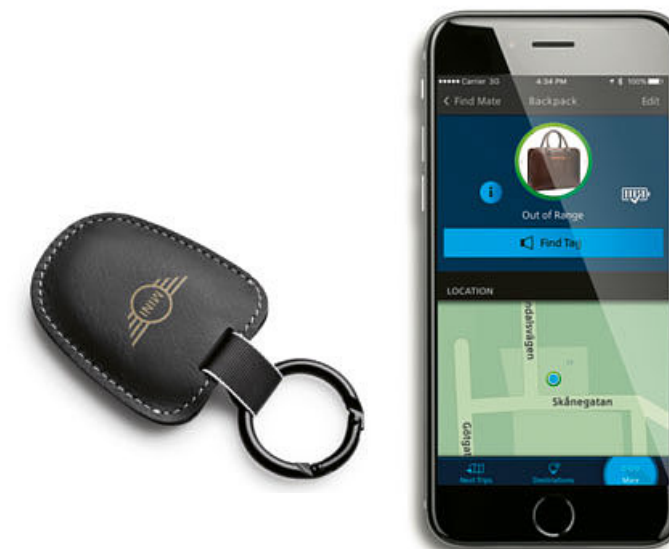
④ APPLE CARPLAY.

オプションの Apple CarPlay を選べば、iPhone 内のさまざまなアプリが MINI のディスプレイに表示され、スピーカーとの接続が可能になります。これにより、iPhone を MINI の操作パネルまたは Siri の音声コントロールによって制御できるようになります。Apple CarPlay はあなたの iPhone アプリの多くを走行中でも使用できるようにします。電話をしたり、音楽を聴いたり、ルート説明を呼び出したり、受信した SMS を読み上げさせたり、専用の SMS に音声入力で送信したり、その他にも多くのことが可能です。



MINI FIND MATE.

もう忘れ物の心配はいりません。MINI Connected ナビゲーション・プラスには MINI Find Mate と、大切な物に付ける小さな Bluetooth タグが含まれています。対象物からの距離が離れすぎると、iPhone 専用のアプリ、MINI Connected 上に警告メッセージが表示され、最後にその物が確認された地点に GPS であなたをナビゲートします。MINI Connected アプリには最大 6 個の MINI Find Mate を登録できます。MINI Find Mate は MINI ライフスタイルからご購入いただけます。



最高の走りは、 安心からスタートする。

- 1 Apple CarPlayはあなたのiPhoneを走行中でも使用可能にします。iOSインターフェイスがMINIのディスプレイに表示され、MINIの操作パネルまたはSiriの音声コントロールで操作ができるようになります。
- 2 もう、大切な情報を見落とす心配はありません。MINIヘッド・アップ・ディスプレイは、ドライビングに関する重要な情報を視野の中央に表示。オプションの装備に応じて、ナビゲーション表示、クルーズ・コントロールなどを、前方から視線をはずすことなく、ひと目で確認することができます。

ドライビング・アシスタント機能はカメラを使ったドライバー・アシスト・システム。さまざまなレベルで安全性を向上させます。車体前部に取り付けられたカメラが車間距離を測定。前方車両に近づきすぎたり、衝突の危険を察知すると、前車接近警告機能が作動し、警告を発します。またブレーキ圧を調整することであらかじめブレーキのレスポンスを早め、ブレーキがかかりやすくします。もちろん、万一の際はブレーキ機能を作動させ、被害の軽減をサポートします。

* システムの認識性能、制御性能には限界がありますので、作動中も安全運転を心掛けてください。

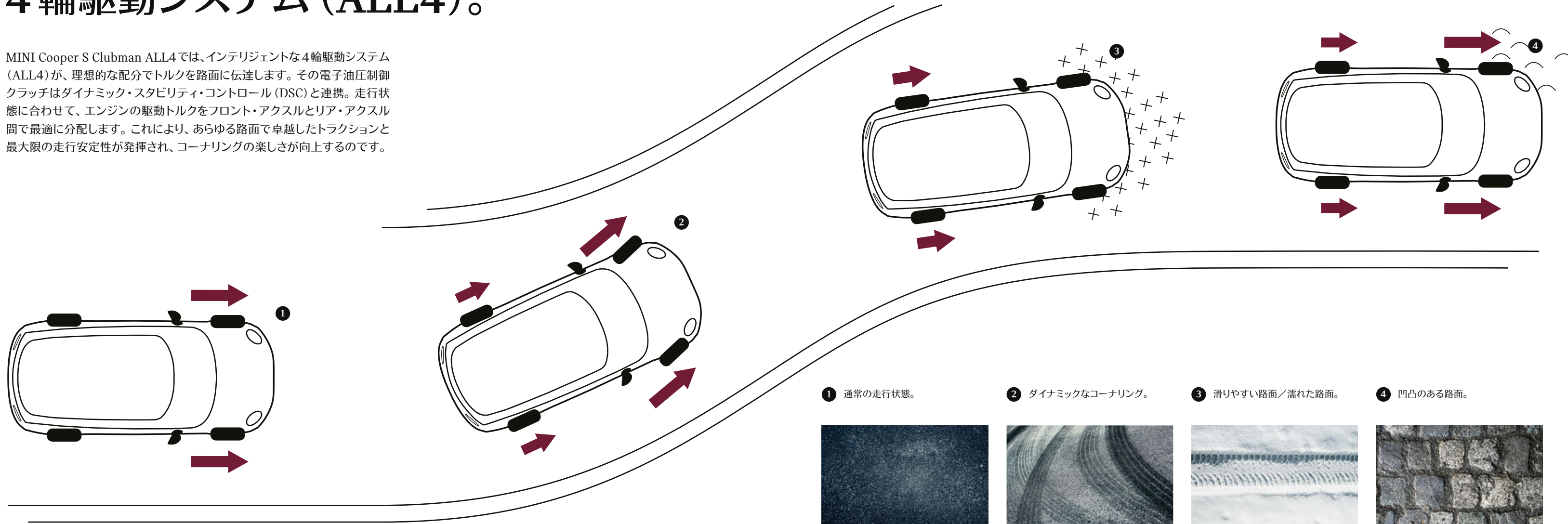
- 3 リア・ビュー・カメラにより車両後方の視界がMINIセンター・ディスプレイに表示され、スムーズな駐車・車庫入れをアシストします。
パーキング・アシストは、縦列駐車時にあなたが選んだ駐車スペースが十分にあるか、センサーで検知し、ステアリング操作を自動でアシストします。音によるガイダンスとセンター・ディスプレイに表示される指示に従って、あなたはアクセルとブレーキを操作するだけです。

- 4 MINI Clubmanのスプリット・ドアは両手に荷物を抱えているようなときなどにも電動で開閉することができます。コンフォート・アクセスと組み合わせれば、足を動かすだけでイージー・オープナー機能が作動し大変便利です。
- 5 LEDルーフ・フィンには、ドアをロックすると内蔵されたLEDが点滅し、アラーム・システムの設定がアクティブになっていることを遠くからでも確認できます。



すべてのシーンで、最適なパフォーマンスを。 4輪駆動システム (ALL4)。

MINI Cooper S Clubman ALL4では、インテリジェントな4輪駆動システム (ALL4) が、理想的な配分でトルクを路面に伝達します。その電子油圧制御クラッチはダイナミック・スタビリティ・コントロール (DSC) と連携。走行状態に合わせて、エンジンの駆動トルクをフロント・アクスルとリア・アクスル間で最適に分配します。これにより、あらゆる路面で卓越したトラクションと最大限の走行安定性が発揮され、コーナリングの楽しさが向上するのです。



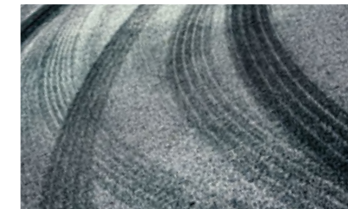
→ トルク

① 通常の走行状態。



直線走行などでは、効率的に走るため、駆動力は100%フロント・アクスルにもたらされます。

② ダイナミックなコーナリング。



ダイナミックなコーナリングでは、オーバーステアまたはアンダーステアの可能性に素早く対応するため、4輪駆動システム (ALL4) が駆動力の一部をリア・アクスルに分配します。これにより、コーナリングのスタビリティが最適に保たれます。

③ 滑りやすい路面／濡れた路面。



滑りやすい路面などでフロント・アクスルのトラクションが失われた場合には、状況に応じて、最適なトルクをリア・アクスルに送ります。これにより、悪天候のときでも最適な駆動力が確保されるのです。

④ 凹凸のある路面。



凹凸のある路面では、最適なトラクションをフロントとリアへかける事でタイヤの空転を軽減し、バランスよく駆動力を発生させます。



時代と共に進み行く モビリティを。

今、世界はかつてないスピードで変化しています。人々のつながりはこれまで以上に強く、時代の変化と共にクルマに対する要望も多様化しています。こうした世界の変化に対応して、MINIもひとつのことにとらわれることなく、様々な発信をし続けています。

走る楽しさ、個性の表現、洗練のデザイン、そして持つことの喜び。これらすべては価値あるものですが、その根底にあるのは、私たちの情熱です。MINIは、機能性および美しさに新たな価値を見出し、自分たちの進む道に誇りをもって日々歩んでいます。

新しいものを創り上げたい、価値あるものを守りたい。それが1959年以来、時代とともに走り続けてきたMINIの変わらぬ思いです。これからもMINIは、みなさまとインスパイアし合いながら次世代モビリティを創り続け、共に未来へ進みたいと考えています。



MINI SERVICE.

サービスの A to Z

MINIで出掛けている時に万一あなたのMINIが具合悪くなったら・・・。ご心配ありません、MINIエマージェンシー・サービスが強力にサポートします。MINIオーナーは24時間いつでもどこでもさまざまなトラブルの応急処置アドバイス、レッカーなどの手配、さらにはお客様の代替交通手段やホテルの費用までも負担する¹という画期的なサービス「MINIエマージェンシー・サービス」をご利用いただけます。MINIエマージェンシー・サービスへのご連絡は日本全国どこからでもフリーダイヤル 0120-56-5532です（携帯電話、PHSからも24時間年中無休でご利用いただけます）。サービスに関するさらに詳しい情報はMINI正規ディーラー・サービスまたはMINIエマージェンシー・サービスにお問い合わせください。また、MINI ホーム・ページ www.mini.jp でもご確認いただけます。

¹ 費用の負担は当社の規定範囲内とし、BMW Japan Corp. が輸入し、MINI正規ディーラーにて販売された新車で登録後3年以内のお車に限りま。ただし、事故等一部費用負担ができない場合があります。

いつもあなたのそばに

インテリジェントなMINIサービス・コンセプトは、最初からあなたとあなたのMINIに最良のサポートを提供します。MINIオーナーが全国のMINI正規ディーラー・ネットワークを利用することができるということもこのコンセプトの一環です。あなたのご利用になっているMINI正規ディーラー・サービスこそが一番あなたのMINIに精通しているのです。MINI正規ディーラー・サービスは最新のコンピュータ診断/情報システムを備え、迅速で高度なサービスをお届けしています。

MINI TLC.

エキサイティングな走りをやさしくケアする、「MINI TLC. (テNDER・ラビング・ケア)」。

MINI TLC. (TENDER LOVING CARE) は、愛のこもったやさしいケア。MINI TLC. は、文字通り、MINIのエキサイティングな走りをやさしくケアするサービス・パッケージです。新車のMINI購入登録時に所定の加入料をお支払いいただくだけで、3年間（距離無制限）もの長期にわたりメンテナンスをサポートし、クルマにかかる維持費を大幅に軽減します。例えば3年プランの場合、年間走行距離が15,000 km以下で、オイルサービスが1年ごと車検時を含む3回適用されます。MINI TLC. なら、さらにおトクにMINIのベスト・コンディションが維持できます。



MINI FINANCIAL SERVICES.

MINI FINANCIAL SERVICES.

ライフスタイルに合わせて、最適なプランを。

MINIファイナンシャル・サービスは、一人でも多くの皆さまにMINIをお楽しみいただけるように、ローン、リース、自動車保険、クレジットカード、延長保証を通じて皆さまのMINIとの生活をよりエキサイティングに演出いたします。

MINI AUTO LOAN.

MINI VALUE LOAN :

MINIバリューローンは、車両本体価格の一部をあらかじめ最終回のお支払分として据え置くことにより、月々のお支払額を軽減する据置型ローン・プログラムです。最終回のお支払は“下取りによるお乗換”、“据置額の一括払い（口座引落）”、“据置型の再ローン契約（MINIバリューローン・プラス*）”、“売却によるご清算”の4つのプランからお選びいただけます。

MINI STANDARD LOAN & MINI ACCESSORY LOAN :

MINIファイナンシャル・サービスでは、最長7年84回のスタンダードローンのほか、アクセサリパーツ専用の最長4年48回のローンもご用意。いずれのローンも頭金の有無やボーナス加算設定などのアレンジが可能です。

MINI AUTO LEASE

MINIオート・リースは、自動車税や重量税、自賠責などの諸費用を月々のお支払額に含めることで煩雑な手続きを省き、お支払を一本化できるプログラムです。ご契約期間終了後に想定される車両残存価格をあらかじめ差し引いて算出するため、月々のお支払額が軽減できます。リース期間中、ご契約いただいたお車へのアフターサービスは、ご購入いただいた場合と全く変わりません。

* 再ローンの適用金利はその時点で当社の定める実質年率となり、ご契約時に与信審査がございます。

MINI AUTOMOBILE INSURANCE.

充実した補償とオリジナルのサービスで快適なMINIライフをしっかりサポートするMINI自動車保険。フロント・ガラスとドア・ミラーを補償する「MINI EXTRA CARE」の無償付帯に加え、MINIエマージェンシー・サービス対象のお客様は、「MINIエマージェンシー・サービス（PREMIUM）」をご利用いただけます。

MINI WARRANTY + .

MINI正規ディーラーでMINI新車をご購入いただいたオーナーの皆さまのための修理保証プログラムです。新車登録後の3年間の新車保証終了後も、2年間または1年間、保証対象箇所に不具合が生じた場合、無償修理をご提供します。延長保証期間中にご利用いただける「MINIエマージェンシー・サービス」に加え、初度登録から3年間、タイヤ&ホイール補償が付帯されますので安心です。

MINI CARD.

MINI正規ディーラーでのご利用でポイントが2倍付与され、また貯まったポイントはキャッシュバックやMINIオリジナル・グッズとの交換ができます。さらに、路上でのトラブルをサポートする「MINIエマージェンシー・サービス」など、さまざまな特典・サービスでMINIオーナーさまを幅広くサポートいたします。

ローン、リース、MINI自動車保険、MINI Card、MINI WARRANTY + . に関する詳しい情報は、ご利用のMINI正規ディーラーまたはMINIカスタマー・インタラクショントラックセンター0120-3298-14（平日9:00 - 19:00 土日祝祭日9:00 - 18:00）へお問い合わせください。



そして直感を、実感。 試乗のご案内。

あなたが最初に MINI Clubman に抱いたその直感を、次は乗ってみて実感してください。MINI Clubman のドライバーズ・シートに身をはずめ、ドアが閉まる心地よい音を確認、ルーム・ミラーを調整し、シートベルトを締めたら準備完了。あとはアクセル・ペダルを踏んで、インスピレーションあふれる MINI Clubman の世界を心ゆくまでお楽しみください。

試乗のお申し込みは、MINI 正規ディーラーまで。
MINI Clubman の走りを実際に感じられる機会です。

mini.jp/testdrive



本カタログに記載の諸元やデータおよび写真は、日本で販売されるモデルとは細部で異なる場合があります（ヨーロッパ仕様車の写真を含みます）。また、仕様、諸元等は予告なく変更されることがあります。

一部オプション装備、MINI純正アクセサリを含んでいる場合があります。詳しくはお近くのMINI正規ディーラーにお問い合わせください。

記載事項および写真の著作権は、BMW AG（ドイツ）およびビー・エム・ダブリュー株式会社に帰属します。

© BMW AG, München/Deutschland.
BMW AG（ミュンヘン）からの書面による許可なく、一切の無断転載を禁じます。

カスタマー・インタラクション・
センター

www.mini.jp
0120-3298-14



www.facebook.com/mini.Japan

MINI純正アクセサリ
www.mini.jp/accessories