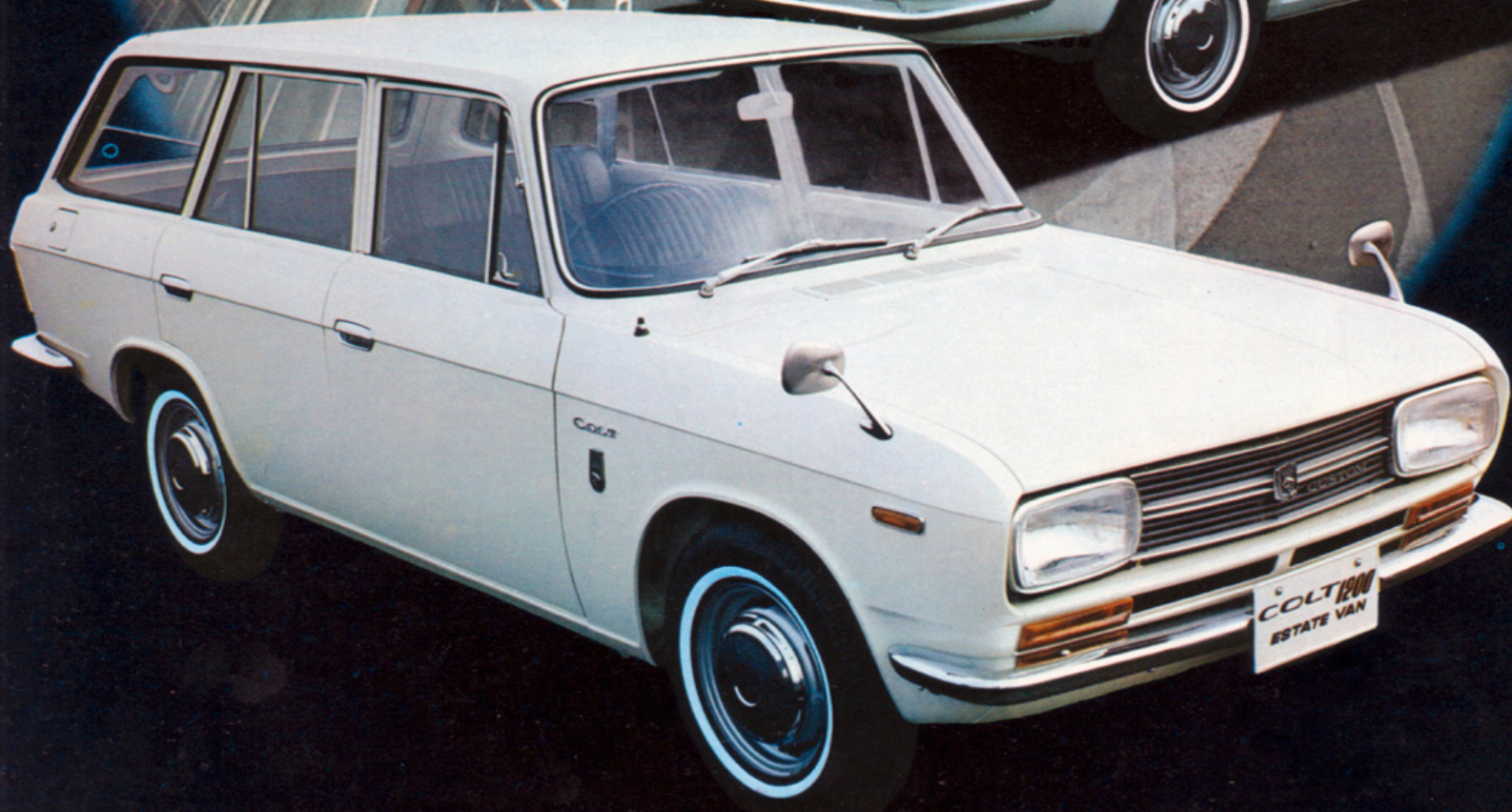




COLT 1200 ESTATE VAN

4DOOR · 2DOOR



COLT 1200 ESTATE VAN

さらに精悍に、さらに安全に
いっそう充実した実力車
コルトバン

斬新な《高速安定・安全・快適設計》で絶賛を博しているコルト1200エステートバンが、さらに精悍に、さらに安全になりました。

最適姿勢がとれるチルトハンドルを装備

移動調整ができるのはシートだけでなく、ハンドルも上下60mm調節できます。あなたにぴったりの運転姿勢をお決めください。

高速安全に徹したダッシュボード

黒を基調としたダッシュボードは、安全パッドで厚く覆われ、突起物をすべてビルトインしています。独特のコラムスイッチや、低速では軽くきれ、高速の直進走行時はハンドルの安定性を増すリアアブルレシオ・ギヤなどで運転のしやすさは最高です。

安全機構・コラプシブルハンドル(op)

衝撃を受けるとステアリング軸が変形して、ハンドルの突出を防ぎます。チルトハンドル機構と同時に組み込まれているので一段と安全です。



チルトハンドル——Tilt-Handle

COLLAPSIBLE HANDLE

- ①コラムスイッチ=手前からワイパ、ライトの各スイッチ。
- ②4段フルシンクロ=軽く、すばやくチェンジできます。
- ③スポットベンチレータ=風向きの調整も自在。
- ④エアアウトレット=室内をめぐった空気はここから外へ。



カスタムならではの
豪華さと居住性
時速100キロでも
驚くほど静かです

瀟洒なムードをかもしだすイチョウ絞りレザーの高級シート。特にリヤシートは、奥ゆき背当て高さを大きくとりました。高速時も静かで、長距離ドライブにも疲れません。

究べきなオールウエザーベンチレーション

ダッシュボードのスポットベンチレータから後部のエアアウトレットへ、いつも新鮮な空気が流れ、窓をしめきっていても、とても爽やかです。荷室の換気がよく、食品、植木なども生き生きとして新鮮なまま運べます。



完全にフラットな床面

ワンモーションで広い荷室に

リヤシートの折たたみは、操作のラクなロック式です。荷室は広くフラットで、お荷物が安定よく積めます。そのうえ走行安定性にもすぐれ、荷いたみの心配がありません。

リヤゲートは便利な1枚はね上げ式

トーションバー式ですから、軽く開きます。そしてこのゲートは、雨の時はヒサシとなりまた開けたとき、雨のしずくが荷室に落ちない設計です。またゲートと連動する荷室ランプが夜間作業の手もとを明るく照明します。

2人乗り500kg積

5人乗り300kg積



豪華な装備品

- ①ラジオ=6Wの高出力。マグネットアンテナ付。
- ②パーセトルレー=大判の雑誌、手さげなども入ります。
- ③紙ばさみ付パレット=伝票メモ、タバコが置けます。
- ④照明付シガーライタと灰皿。夜間、運転中でも使えます。
- ⑤3針式の高級オートクロック(オプション)
- ⑥3点式安全ベルト(オプション)



COLT 1200 ESTATE VAN スタンダード

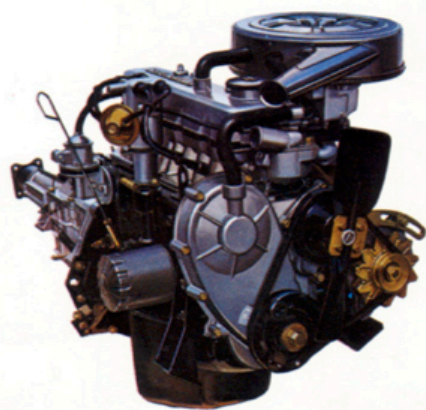


スタンダード 機能本位の実力車

ハイスピード・セーフティデザイン——そのすばらしい高性能、機動力、経済性を徹底的に追求し、また価格面でもグッとおとくなお買得車がこのスタンダードです。ご希望により、ラジオ、ヒータ、シガーライタ、オートクロック、ウォッシュャ、ホワイトトリボンタイヤ、大型ホイールキャップも容易にお取り付けいただけます。
*オプションとして、4ドア仕様車もございます。

1200cc 62PS

高性能ハイカムシャフトエンジン



性能は1500cc級 経済性は1000cc級

高速でのバルブ追従性に定評のあるハイカムシャフトエンジンの開発は、三菱が世界最初です。“エンジンの三菱”ならではの伝統のあるエンジンにさらに新技術を駆使して完成したのが、このエンジンです。

低速での粘り、高速への立上がり、連続高速運転など、あらゆる走行条件に十分なゆとりをもち、さらに燃費の経済性、静粛さ信頼性の高さでもズバ抜けています。

●最高出力62馬力(6000rpm) ●最大トルク9.0kg-m(3800rpm) ●最高速度135km/h ●登坂角17°30'の高性能を発揮します。なお取扱い容易なカートリッジ式オイルフィルタ、フエルフイルタを採用。プロバイガス還元装置で公害対策も万全です。

ボデーカラー

カスタム



ダイヤモンドホワイト



ガーネットレッド(オプション)



ジェードブルー

スタンダード



ダイヤモンドホワイト



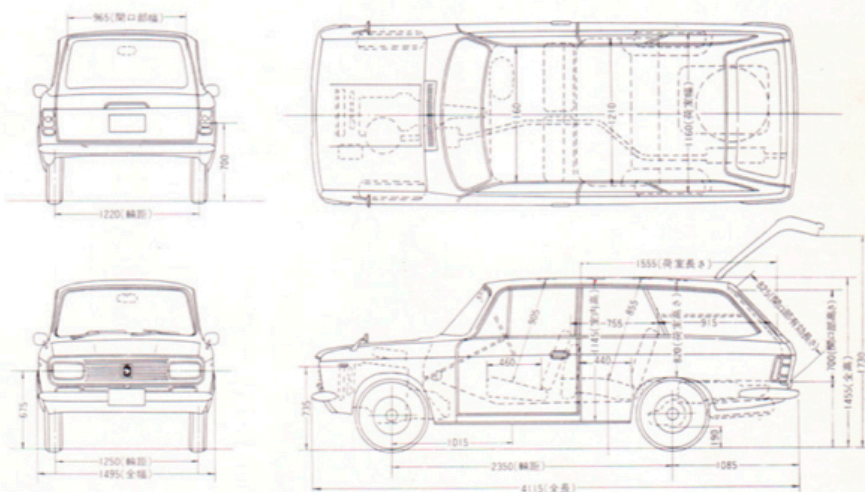
アクアマリンブルー(オプション)

実際の車の塗色と多少ちがって見える場合があります

主な仕様

●寸法・重量	4ドア・スタンダード ()内はカスタム		2ドア・スタンダード ()内はカスタム	
	全長 mm	4,115		
全幅 mm	1,490		1,495	
全高 mm	1,455		1,455	
荷台(長×幅×高) mm	1,555×1,160×820			
ホイールベース mm	2,350		2,350	
トレッド(前) mm	1,250		1,250	
トレッド(後) mm	1,250		1,250	
最低地上高 mm	190		190	
車両重量 kg	885(895)		875(885)	
乗車定員名	2		2	
最大積載量 kg	500		500	
車両総重量 kg	1,495(1,505)		1,485(1,495)	
最大積載量 kg	300		300	
車両総重量 kg	1,460(1,475)		1,450(1,460)	
●性能				
最高速度 km/h	135		135	
登坂能力 min ϕ	0.300		0.300	
最小回転半径 m	4.5		4.5	
●エンジン				
エンジン型式	K E 46型		水冷4気筒直列式	
内径×行程 mm×mm	73×71		73×71	
総排気量 cc	1,189		1,189	
圧縮比	8.5		8.5	
最高出力 PS/rpm	62/6,000		62/6,000	
最大トルク kg-m/rpm	9.0/3,800		9.0/3,800	
燃料タンク容量 l	45		45	
バッテリー V-AH	12-32		12-32	
ゼネレーター V-A	AC 12-33		AC 12-33	
スターター V-PS	12-0.95		12-0.95	
●動力伝達装置				
クラッチ型式	新式単板機械式		新式単板機械式	
変速機型式	前進4段後退1段フルシンクローメッシュ		前進4段後退1段フルシンクローメッシュ	
変速比	第1速3.490 第2速2.211 第3速1.426 第4速1.000 後退5.243		第1速3.490 第2速2.211 第3速1.426 第4速1.000 後退5.243	
減速歯車型式	ハイボイド・ギヤ		ハイボイド・ギヤ	
減速比	4.625		4.625	
ステアリング型式	ボールジョイント式		ボールジョイント式	
歯車比	15.58-18.18		15.58-18.18	
前車軸型式	ワイルドボーン・ボールジョイント式		ワイルドボーン・ボールジョイント式	
後車軸型式	半浮動式		半浮動式	
ブレーキ型式	油圧全輪制動 前後ディスクブレーキ		油圧全輪制動 前後ディスクブレーキ	
駐車ブレーキ型式	機械式後輪制動内部拉索式		機械式後輪制動内部拉索式	
●懸架装置				
前輪懸架方式	独立懸架・コイルバネ		独立懸架・コイルバネ	
後輪懸架方式	半楕円型板ばね		半楕円型板ばね	
スタビライザ(前)	トーションバー式		トーションバー式	
タイヤ	S 50-13-6 P R		S 50-13-6 P R	

(注) (1)4ドア・スタンダードはオプションです。(2)この仕様は改良のため変更することもあります。



愛知三菱自動車販売株式会社

本社	営業所	名古屋市熱田区白鳥町2-0	TEL 681-3161
中村	営業所	名古屋市中区栄2丁目11番地	TEL 221-8031
昭和	営業所	名古屋市昭和区御器所通り3-18	TEL 852-3106
北村	営業所	名古屋市中村区豊国通6-12-1	TEL 461-3351
南	営業所	名古屋市北区若葉通1-38	TEL 911-1386
千代田	営業所	名古屋市港区大江町6-7	TEL 611-0436
東	営業所	名古屋市昭和区天白町野並楠木	TEL 801-4135
千種	営業所	名古屋市千種区新池町2-15	TEL 781-6411
田代	営業所	名古屋市千種区日進町5-24	TEL 751-6783
桜山	営業所	名古屋市昭和区広見町4-45-1	TEL 851-5111・5105
本社		名古屋市熱田区白鳥町2-0	TEL 大代表 681-3161



三菱重工業株式会社
三菱自動車販売株式会社

1.1.160.04.24001