

ekXspace



私の時間が、はじまる。

人生という道は、ひとつじゃない。

少しの冒険心と行動力があれば、ストーリーは無限に広がっていく。

憧れていたことに、チャレンジするのもいい。趣味の世界を、じっくり極めるのもいいだろう。

体験したことのないフィールドと自由にクロスする。そうすれば、人生はきっともっと面白くなる。

私を思いのままに走らせる新しい相棒、eKクロス スペース 誕生。

Drive your Ambition

eK X space



休日の朝は、早い。

自然のなかで、のんびり過ごすのが好きだ。
だから休日はいつもより早く起きて、
目星をつけていた場所へ。
太陽の光や木々の匂いを全身で感じながら、
心を解き放つ。
広くて、趣味の道具も余裕で積めるこのクルマなら、
アウトドアも気軽に楽しめる。



Photo: T4WD ボディカラー: サファイアブルーメタリック/ホワイトソリッド(有難色)
●先道安全快適パッケージ、後席パッケージA、ルーフレールはメーカーオプション ●オリジナル9型ナビゲーション、9型ナビ用センターワードはデューラーオプション
●写真の荷物、小物は撮影のために用意したものです。●走行中は、荷物や小物をしっかりと固定してください。●写真はイメージです。



妻と、旅に出た。

「こんどは、どこへ行こうか」
雰囲気の良い宿を見つけると、
旅に出る。そんな機会がこの頃増えた。
温泉に陶芸体験。そして地元の旨いものもたっぷり。
運転しやすく、使い勝手もいいこのクルマは、
気持ちをアクティブにしてくれる。
そう、人生は楽しんだもん勝ちだ。



Photo : T 4WD ボディカラー : オリーブグリーンメタリック/ホワイトソリッド(有料色)
●先進安全快適パッケージ、後席パッケージD、ルーフレールはメーカーオプション
●オリジナル9型ナビゲーション、9型ナビ用センターフードはディーラーオプション ●写真はイメージです。

STANDARD INTERIOR 大人のための空間。

ドライバーズシートに身をまかせると、
自分の場所だな、と感じる。

黒を基調*とした上質なインテリアが、
そう思わせるのだろう。

長く付き合える。

大人のための空間だ。

* 標準仕様

Photo : T 4WD
ボディカラー : サファイアブルーメタリック/ホワイトソリッド(有料色)
●先進安全快適パッケージ、後席パッケージAはメーカーオプション
●オリジナル9型ナビゲーション、9型ナビ用センターフードはディーラーオプション
●画面はハメコミ合成 ●写真はイメージです。



PREMIUM INTERIOR

[プレミアムインテリアはG、Tにパッケージメーカーオプション]

くつろぎの質を高める。

手触りのいいブラウンのシートに、印象的なオレンジのステッチ。

素材と色の特別なコンビネーションは、空間に贅沢なくつろぎをもたらしてくれる。

Photo : T 4WD ボディカラー : オリーブグリーンメタリック/ホワイトソリッド(有料色)
●先進安全快適パッケージ、後席パッケージDはメーカーオプション ●オリジナル9型ナビゲーション、9型ナビ用センターフード、
フロアマット(プレミアム)はディーラーオプション ●画面はハメコミ合成 ●インテリア写真はカットボディによる撮影 ●写真はイメージです。



UTILITY

荷物で両手がふさがっていても、足先でドアがオープン。開口幅が広いから、乗り降りも快適。



Photo: G 2WD ボディカラー: ナチュラルアイボリーメタリック/サンシャインオレンジメタリック(有料色)
 ●先進安全パッケージ、先進快適パッケージ、後席パッケージA、ルーフレールはオプション ●オリジナル9型ナビゲーション、9型ナビ用センターフードはディーラーオプション

手を使わず、足先でドアを開閉。
助手席側電動スライドドア
(ハンズフリーオートスライドドア) (G、Tに標準装備)



荷物などで両手がふさがっていても、キーレスオペレーションキーを携帯している状態で、助手席側スライドドアの下に足先をスッと入れてサッと引くだけで、ドアが自動で開閉します。

- 助手席側電動スライドドア(ハンズフリーオートスライドドア)はMには設定はありません。
- 運転席側電動スライドドア(ハンズフリーオートスライドドア)はG、Tにパッケージメーカーオプションとなり、Mには設定はありません。
- キーレスオペレーションキーのリモコンスイッチを押すことで、ドア/テールゲートの施錠・解錠ができます。
- スライドドアの開閉はキーレスオペレーションキーや運転席のスイッチでも行えます。
- 電動スライドドア(ハンズフリーオートスライドドア)非装着車には、スライドドアに自動開閉の機能はありません。
- 足元が不安定な場所で使用するにはご注意ください。

助手席側イージークローザー

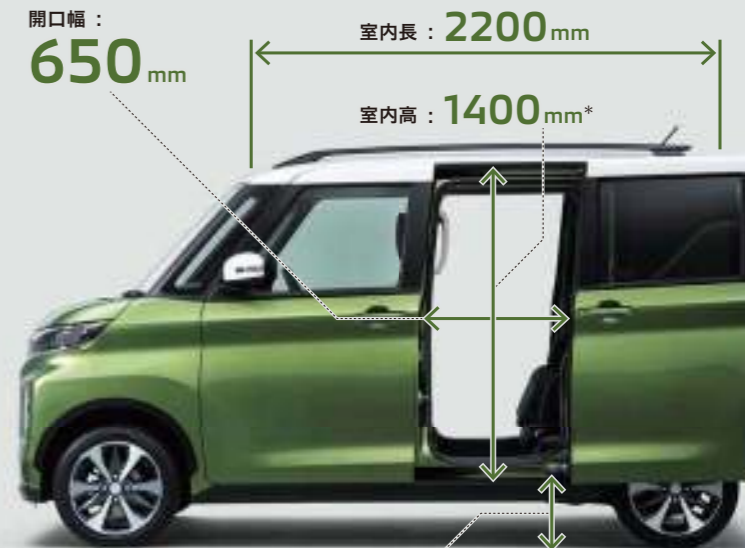


イージークローザーは、スライドドアを半ドアの位置まで閉めると自動で全閉し、半ドアを防ぎます。

- 運転席側イージークローザーはG、Tに標準装備となり、Mには設定はありません。
- 閉め切り間際になるとイージークローザー機能が作動するので、セーフティ機構は働かなくなります。指などを挟まないようご注意ください。

荷物を持っていても乗り降りスムーズ。
大開口スライドドア

eKクロス スペースは、エンジンルームを小さくし、ホイールベースを可能な限り長くすることで余裕の室内長を確保。さらに天井の高いパッケージングで、開放感にあふれた広々とした居住空間を実現しています。そのうえでスライドドアは、広い開口幅を実現。大きな荷物を持っているときも、肩や荷物が当たりにくくスムーズに乗り降りできます。



ステップ高: **370mm(2WD) / 390mm(4WD)**

*メーカーオプションのリヤサーキュレーター装着車は1390mmとなります。
 ●寸法線の位置は参考です。●計測する位置によって数値は異なります。

社内測定値

見やすく使いやすい。

タッチパネル式フルオートエアコン

フルオートエアコンは、艶やかなピアノブラック調のタッチパネルを採用。

軽やかなタッチで操作でき、視認性もすぐれています。操作音で、使いやすさも高めています。

(G、Tに標準装備)

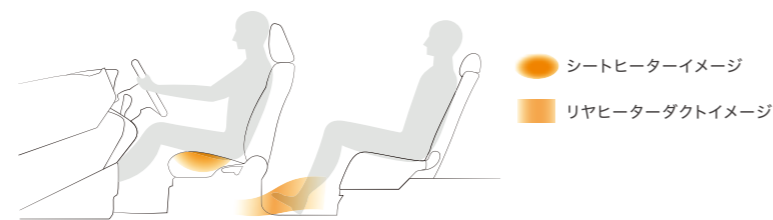
●操作は停車時のみ行ってください。



寒い日も、心地よく。

シートヒーター(運転席&助手席) / リヤヒーターダクト

運転席と助手席の座面の一部を温めるシートヒーターに加え、後席の足元に温風を送り込むリヤヒーターダクトを標準装備。寒い日でも心地よくドライブが楽しめます。



●シートヒーターイメージ

●リヤヒーターダクトイメージ

イオンの効果で空気をキレイに。

リヤサーキュレーター(プラズマクラスター付)

後席に風を送って空気を循環させるリヤサーキュレーターに「プラズマクラスター」を搭載。空気浄化や脱臭、静電気除去など、移動空間にうれしい効果をもたらします。(G、Tにパッケージメーカーオプション)



プラズマクラスターは、プラズマ放電によりプラスとマイナスのイオンを発生させ空気を浄化するシャープ株式会社の技術です。プラズマクラスターの効果は、車内の状況や個人差により効果の程度が異なる場合があります。

●本商品にはシャープ株式会社のプラズマクラスター技術を搭載しています。プラズマクラスターロゴおよびプラズマクラスター、Plasmaclusterはシャープ株式会社の登録商標です。

UTILITY

ビッグな荷室で、たっぷり積める。後席ロングスライドで、空間アレンジも自由自在。



Photo: T 4WD ボディカラー: サンドイエローメタリック/ホワイトソリッド(有料色) ●先進安全快通パッケージ、後席パッケージ、ルーフレールはメーカーオプション
●オリジナル9型ナビゲーション、9型ナビ用センターフードはディーラーオプション

濡れたアウトドア用品も積載可能。

樹脂ラゲッジボード & PVC後席シートバック

(G、Tにパッケージメーカーオプション)

標準装備の撥水シート生地に加え、樹脂仕様のラゲッジボードとPVC仕様の後席シートバックを設定。濡れたり、泥のついたアウトドア用品なども、気にせず積むことができます。

PVC:塩化ビニール



洗車グッズなどをきれいに収納。

ラゲッジアンダーボックス

ラゲッジルーム下の空間を収納スペースとして有効活用。工具類や洗車グッズなどを整理して積んでおけます。

●2WDと4WDでは容量が異なります。



写真は2WD

かさばる荷物もラクに積載。

大開口ラゲッジルーム

間口が大きく、開口部の地上高も低いから、高さのある荷物や重い荷物の積み下ろしもラクに行えます。

開口幅: 1050mm

開口高: 1080mm

開口部地上高: 590mm(2WD) / 610mm(4WD)

●寸法線の位置は参考です。●計測する位置によって数値は異なります。

社内測定値



使い勝手が広がると、趣味の世界も広がる。

多彩なシートアレンジ

後席のレバーを操作するだけで簡単に荷室がさらに広がります。クーラーボックスなど、かさばるキャンプ道具も余裕で積載。



後席片側シートを倒せば、3人乗車時でもカーペットやDIYで使う木材などの長尺物も積載できます。

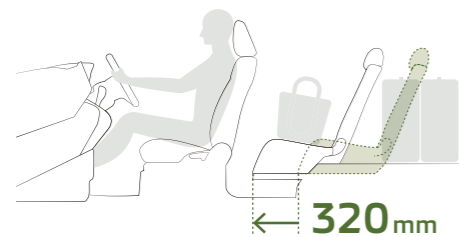


乗る人や荷物に合わせて、空間を自在にアレンジ。

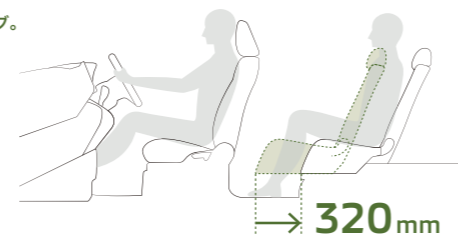
後席ロングスライド

後席は320mmものスライド量を実現。荷物が多ときは、後席を前方にスライドさせれば荷室が広がり、アウトドア用品など荷物をたくさん載せられます。また、後席を後方にスライドすると後席の足元はさらに広々。ゆったりくつろぎながら、ドライブを満喫できます。

荷室が広がり、荷物がたっぷり積める。



後席の足元が広々。大人4人でゆったりドライブ。



●寸法線の位置は参考です。●計測する位置によって数値は異なります。

社内測定値

その席に座る人が使いやすいこと。

多彩な収納&便利装備



アッパーオープントレイ (助手席側)

アッパーオープントレイ (センター)

アッパーグローブボックス (引き出し式/助手席側)

ロアグローブボックス (助手席側)



センタートレイ (引き出し式&カップホルダー付)

助手席シートアンダートレイ (車検証入れ付)



助手席シートバックテーブル (コンビニエントフック付) (G、Tにパッケージメーカーオプション)



フロントシートバックポケット下側(助手席) / 充電用USBポート(助手席シートバック)

USBケーブルは付属しません。

●写真の荷物、小物は撮影のために用意したものです。●走行中は、荷物や小物をしっかりと固定してください。●写真、イラストはイメージです。

DRIVING

走りが頼もしくて、見晴らしもグッド。だから、さまざまなシーンで安心してドライブを楽しめる。



Photo: T 4WD ボディカラー: ホワイトパール/ブラックマイカ(有料色)
●先進安全快道パッケージ、後席パッケージC、ルーフレールはメーカーオプション ●オリジナル9型ナビゲーション、9型ナビ用センターフードはディーラーオプション

急な下り坂もブレーキ制御で安心して走行。
ヒルディセントコントロール[HDC]

アウトドアの険しい傾斜はもちろん、立体駐車場の急なスロープなどを下るとき、スイッチを「ON」にすると、クルマがブレーキを制御して車速を約4~20km/hの範囲でコントロール。ハンドル操作に集中できるので、安心して下ることができます。

HDC = Hill Descent Control



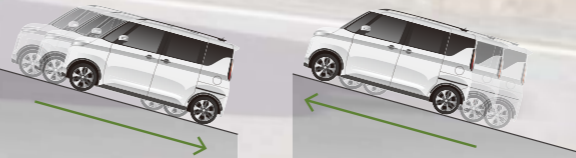
ブレーキペダルを踏まなくても車速をコントロール

ずり下がりしにくいから坂道発進も安心。
ヒルスタートアシスト[HSA]

ブレーキペダルからアクセルペダルに踏みかえる間、ブレーキを最大2秒間キープ。坂道発進でのクルマの後退を防ぎます。

HSA = Hill Start Assist

ヒルスタートアシストなし	ヒルスタートアシストあり
ずり下がりが発生	スムーズに発進



●ヒルディセントコントロール、ヒルスタートアシストは、あくまでもドライバーのブレーキ操作や運転操作を補助するシステムです。道路状況にあった安全運転をお願いします。

見晴らしが良いから、運転しやすい。
ワイドな視界/高いアイポイント

運転席からの前方視界は見開き角を広く、またメーターフードやフロントドアガラス下部のラインを低く設計することで、周囲を見渡せる広々とした視界を実現しました。さらにアイポイントは高く設定。爽快なドライブを楽しむことができます。

運転席から見やすい広い見開き角



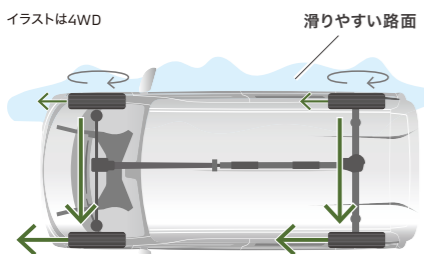
見晴らしの良い高いアイポイント



雪道など滑りやすい道での発進をサポート。
グリップコントロール

雪道やぬかるんだ路面で片側の駆動輪が空転した場合、スリップした駆動輪をブレーキ制御し、路面をグリップしている駆動輪の駆動力を確保することで発進をサポートします。

イラストは4WD



ブレーキ制御により駆動力を伝達



右前輪+右後輪

マルチインフォメーションディスプレイで作動状態をわかりやすく表示。

操作しやすいから走りを楽しめる。
シフトレバー/パドルシフト*

シフトレバーは、軽い力で操作できるよう高い位置にレイアウト。またターボ車に採用したパドルシフトも、操作しやすい形状や操作時の心地よいクリック感を追求。軽快なシフトチェンジでスポーティーな走りを満喫できます。*パドルシフトはTに標準装備



都市でもアウトドアでも、力強くエコな走りを。
高性能パワートレイン

信号待ちからの発進や高速道路への合流など、常に余裕をもって加速する走りを実現したい。そのためトルクフルなエンジン、軽快な加速性能のCVT、加速時にモーターでエンジンをアシストするHYBRIDシステムから成る高性能なパワートレインを搭載しました。アイドリングストップ機能であるオートストップ&ゴー[AS&G]も備えています。

●オートストップ&ゴー[AS&G]は、状況に応じて作動条件が異なります。OFFスイッチも備えています。実際の走行前には必ず取扱説明書をご確認ください。

JC08モード 燃料消費率(国土交通省審査値)*1(M 2WD)

27.2 km/L

WLTCモード 燃料消費率(国土交通省審査値)*1*2(M 2WD)

20.8 km/L

市街地モード:18.5km/L、郊外モード:22.3km/L、高速道路モード:21.0km/L

*1 燃料消費率は、定められた試験条件での値です。

お客様の使用環境(気象・渋滞等)や運転方法(急発進・エアコン使用等)に応じて燃料消費率は異なります。

*2 WLTCモードは、市街地、郊外、高速道路の各走行モードを平均的な使用時間配分で構成した国際的な走行モードです。

市街地モード:信号や渋滞等の影響を受ける比較的低速な走行を想定したモードです。

郊外モード:信号や渋滞等の影響をあまり受けない走行を想定したモードです。

高速道路モード:高速道路等での走行を想定したモードです。

路面に応じた安定した走りを実現。
フルタイム4WD(4WD)

VCU(ビスカスカップリング)方式のフルタイム4WDを採用。オンデマンド方式で、通常は2WD(FF車)に近い駆動力配分で走行し、滑りやすい路面になると後輪へより多くの駆動力を配分。雨や雪の日の運転をサポートします。

DRIVING

高速道路の運転がラクになる。もっと遠くまで行きたくなる。



高速道路で感じるストレスや疲労を軽減。

高速道路 同一車線運転支援機能 マイパイロット [MI-PILOT]

フロントカメラとミリ波レーダーを用いたマイパイロットは、アダプティブクルーズコントロール[ACC]と車線維持支援機能[LKA]の2つの機能で高速道路での運転をアシスト。アクセルペダルから足を離しても車間距離の保持をアシスト、ステアリングを制御して車線中央付近を走る手助けをすることで、渋滞走行や長時間の巡航走行で感じていたストレスや疲労を軽減してくれます。

ACC = Adaptive Cruise Control LKA = Lane Keep Assist
(G、Tにパッケージジメーカオプション)

前のクルマとの距離を保つようにアシスト。 アダプティブクルーズコントロール[ACC]



セットした車速(約30km/h以上)を上限に、先行車の加減速に合わせて車間の保持をアシスト。先行車に続いて停止した場合、停止後約3秒以内に先行車が走り出すと、追従走行を継続*1。



車線中央付近を走るようにサポート。 車線維持支援機能[LKA]

道路の白線を検知し、直線やカーブでも、車線中央付近を走るようにステアリング操作をサポート。高速道路でのロングドライブがより快適になります。

*1 自車の停止時間が約3秒を超えた場合は、先行車発進後にステアリングのRES+スイッチを押すか、アクセルペダルを軽く踏むと追従走行を再開します。

車間距離の保持をアシスト

先行車を検知してアクセルとブレーキを制御。車間距離を保つアシストをします。

車線中央付近の走行をアシスト

白線を検知してステアリングを制御。直線道路はもちろんカーブでも車線中央付近を走行するアシストをします。

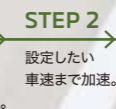
Photo: T 4WD ボディカラー: サンドイエローメタリック/ホワイトソリッド(有料色)

●先進安全快進パッケージ、後席パッケージG、ルーフレールはメーカーオプション ●オリジナル9型ナビゲーション、9型ナビ用センターフードはディーラーオプション

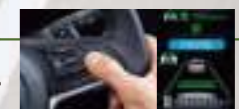
ステアリングスイッチの簡単な操作でスタート。



STEP 1
マイパイロット
スイッチを
押してスタンバイ。



STEP 2
設定したい
車速まで加速。



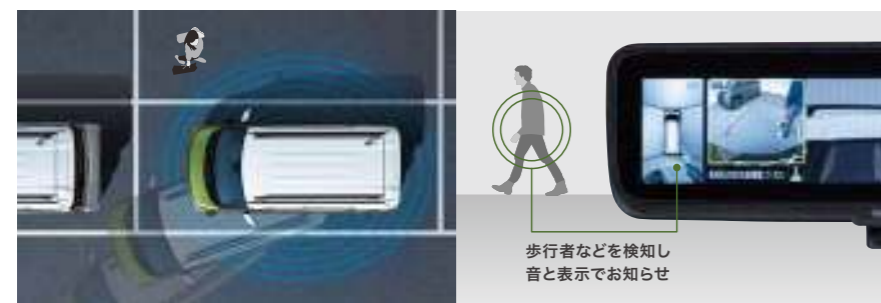
STEP 3
SET-スイッチを押すと、先行車との
車間を維持した定速走行や、
ステアリング制御(車線認識時)を開始。

●マイパイロットは高速道路や自動車専用道路で使用してください。マイパイロットはドライバーの運転操作を支援するためのシステムであり、自動運転システムではありません。安全運転をおこなう責任はドライバーにあります。●わき見運転やぼんやり運転などの前方不注意および雨・霧などの視界不良による危険を回避するものではありません。先行車との車間距離、車線内の位置、周囲の状況に応じてアクセル、ブレーキ、ステアリングを操作するなどして、常に安全運転を心がけてください。●システムの能力には限界がありますので、システムだけに頼った運転はせず、常に安全運転を心がけてください。●マイパイロットの操作方法や重要な注意事項などが記載されていますので、ご使用前に必ず取扱説明書をお読みください。

真上から見下ろしているような映像で駐車時も安心。

マルチアラウンドモニター(移動物検知機能付)

運転席から視認しにくい周囲の状況をデジタルルームミラー内のモニターに表示。安全を確認しながら駐車を行うことができます。また自車の周囲を移動する人や自転車などを検知して、注意を促す機能も搭載しています。(G、Tにパッケージジメーカオプション)



歩行者などを検知し
音と表示でお知らせ

マルチアラウンドモニターを大画面に表示。

オリジナル9型ナビゲーション*2

ナビゲーションの大きなディスプレイに、マルチアラウンドモニターの映像を表示*3できるので、周囲の状況がさらに確認しやすくなります。



*2 オリジナル9型ナビゲーション、9型ナビ用センターフードはディーラーオプション
*3 デジタルルームミラーとの同時表示はできません。

●ナビゲーションの詳細は、
eKクロス スペース/eKスペース アクセサリーカタログをご覧ください。
●三菱自動車純正用品の保証内容については、営業スタッフにおたずねください。

車両後方の視認性を高めてくれるから安心。

デジタルルームミラー(マルチアラウンドモニター付)

ラゲッジルームの荷物で後ろが見えにくい場合や、夜間や雨天のときに、リヤカメラの映像に切り替えれば、後方の視認性を高めて安全運転をサポートします。操作も簡単。デジタルルームミラー下部のレバーで切り替えることができます。(G、Tにパッケージジメーカオプション)



[デジタルルームミラー-OFF]

[デジタルルームミラー-ON]

●画面はハメコミ合成です。実際の表示とは異なります。●デジタルルームミラーには死角があります。システムを過信せず、安全運転を心がけてください。●ミラーの調節は、必ず走行前に行ってください。また、防眩への切り替えは必要ときのみ行い走行中には操作しないでください。●走行中に操作しないでください。走行中に操作を行うと、前方不注意となり思わぬ事故につながるおそれがあります。●太陽や後方車両のヘッドライトなどの強い光源がカメラに入ると、デジタルルームミラーのモニターに光のズガが入ったり、明るい光源がモニター上に広がったりする場合があります。その際には、必要に応じてルームミラーモードに戻してご使用ください。

スイッチ操作で作動・解除。

電動パーキングブレーキ & ブレーキオートホールド

スイッチを引き上げることで作動でき、イグニッションONかつブレーキペダルを踏んでいる状態でスイッチを押すと解除できる電動パーキングブレーキを採用しました。また、ブレーキオートホールドON時には、ブレーキを踏んで停車したときにブレーキペダルから足を離しても停車状態を維持することができます。

(G、Tにパッケージジメーカオプション)



●画面はハメコミ合成です。実際の表示とは異なります。●視野範囲はイメージです。実際の視野範囲とは異なる場合があります。●マルチアラウンドモニターは、あくまでドライバーの運転操作や視界を捕らえる機構です。安全の確認や周囲の状況確認は、必ずドライバー本人が行いながら十分に注意してください。●モニターにて確認できる範囲には限界があり、カメラ位置より高い物体は表示されません。必ず車両周辺の安全をミラーや目視で直接確認してください。●車両上方から見下ろしたような映像にはつなぎ目があり、物やクルマが不連続になるとともに高さのある物体は表示されないことがあります。また、物やクルマが倒れ込み、実際の位置より速く表示されることがあります。●移動物検知機能は、自車周辺の移動物をドライバーにお知らせすることで、安全確認をサポートする機能です。すべての移動物を検知できるわけではありません。また、静止しているものは検知できません。車両の操作をするときは、周囲の安全をミラーや目視で直接確認してください。

1 衝突被害軽減ブレーキシステム [FCM]

[A] 衝突の危険があるとき：
警報

[B] 衝突の危険が高いとき：
警報 + やや強いブレーキ

[C] 衝突の危険が極めて高いとき：
警報 + 強いブレーキ

歩行者を検知して、
衝突の危険が極めて高いとき：
警報 + 強いブレーキ

2 オートマチックハイビーム [AHB]

ハイビームでの走行ができると判断した場合は、ハイビームを点灯。
周囲の状況に応じて切り替え。

ロービーム

対向車や先行車のランプ、市街地の灯りなど、
状況に応じてロービームに切り替え。

3 踏み間違い衝突防止アシスト

[前進時] 警報 + 歩行者検知 + エンジン出力抑制 + 衝突被害軽減ブレーキ

エンジン出力抑制

歩行者検知

衝突被害軽減ブレーキ

[後退時] 警報 + エンジン出力抑制 + 衝突被害軽減ブレーキ

エンジン出力抑制

衝突被害軽減ブレーキ

4 車線逸脱警報システム [LDW] & 車線逸脱防止支援機能 [LDP]

LDW + 警報

LDP + 車線内に車両を戻す操作をアシスト

5 前方衝突予測警報 [PFCW]

PFCW + 警報

1 クルマや人との衝突回避または被害軽減をアシスト。衝突被害軽減ブレーキシステム [FCM]

フロントカメラと夜間の認識性が高いミリ波レーダーにより、前方車両や歩行者を検知。衝突の危険があると判断したときに、警報ブザーとインフォメーション画面表示で注意を促し、ブレーキを制御して衝突回避または衝突被害の軽減をアシストします。

FCM = Forward Collision Mitigation system

- 衝突被害軽減ブレーキは、前方車両に対しては自車速が約10～80km/hのときに作動します。歩行者に対しては約10～60km/hのときに作動します。
- 停止保持機能がないため、停止後、約2秒でブレーキは解除されます。停止を続ける場合は、ブレーキペダルを踏んでください。
- ハンドル操作やブレーキ操作による回避行動を行っているときは、作動しないまたは作動が遅れる場合があります。

AEBS2 衝突被害軽減ブレーキ

衝突被害軽減ブレーキ (AEBS2) 認定制度とは、高齢運転者による交通事故防止対策の一環として、歩行者 (走行中または停止中の車両含む) に対する衝突被害軽減ブレーキ等が一定の性能を有していることを国土交通省が認定する制度です。

AEBS = Advanced Emergency Braking System

eKクロス スペースは全車「衝突被害軽減ブレーキ (AEBS2) 認定制度」認定車です。

2 ハイビームとロービームを状況に応じて切り替え。オートマチックハイビーム [AHB]

先行車や対向車、道路周辺の明るさを検知し、ハイビームとロービームを切り替えることにより、遠方視認性を高めるとともに、切り替え忘れや手動操作の煩わしさを軽減します。

AHB = Automatic High Beam

●パッケージメーカーオプションのアダプティブLEDヘッドライト [ALH] を選択した場合には、オートマチックハイビーム [AHB] は装着されません。

●約25km/h以上で作動します。●道路状況および天候状態などによっては、作動しない場合がありますので必要に応じて手動で切り替えしてください。

3 駐車場などでの操作ミスをフォロー。踏み間違い衝突防止アシスト

フロントカメラおよびフロントバンパー/リアバンパーに搭載されたソナーにより進行方向に車両や歩行者*1、壁等の障害物を検知している状態で、踏み間違いなどの操作ミスによってアクセルペダルを素早く、強く踏み込んだ場合、警報ブザーとインフォメーション画面表示とメーター表示で注意を促します。さらにエンジン出力やブレーキを制御することで過度な加速を抑え、発進をゆるやかにして衝突被害の軽減をアシストします。

*1 車両、歩行者検知は前進時のみとなります。

- エンジン出力抑制は、約6秒間作動します。前進時、車両、歩行者に対しては、停車状態～約25km/hの範囲で作動します。前進時、後退時とも、壁などの障害物に対しては、停車状態～約15km/hの範囲で作動します。
- エンジン出力抑制に加え、ブレーキ制御が車速約2～15km/hの範囲で作動します。
- 車速約10km/h以下で障害物に近づくとき、警報ブザーとインフォメーション画面表示でお知らせします。
- ハンドル操作やブレーキ操作による回避行動を行っているときは、作動しないまたは作動が遅れる場合があります。

PMPD ペダル踏み間違い急発進抑制装置

ペダル踏み間違い急発進抑制装置 (PMPD) 認定制度とは、高齢運転者による交通事故防止対策の一環として、停止中の車両に対するペダル踏み間違い急発進抑制装置等が一定の性能を有していることを国土交通省が認定する制度です。

PMPD = Pedal Misapplication Prevention Device

eKクロス スペースは全車「ペダル踏み間違い急発進抑制装置 (障害物検知機能付のものも含む) (PMPD) 認定制度」認定車です。

4 車線から外れないようにサポート。車線逸脱警報システム [LDW] & 車線逸脱防止支援機能 [LDP]

フロントカメラが前方の車線位置を監視。車線を外れそうになると、警報ブザーとインフォメーション画面表示で注意を促します。さらに車線逸脱防止支援機能がブレーキを短時間制御し、クルマを車線内に戻すサポートを行います。

LDW = Lane Departure Warning LDP = Lane Departure Prevention

●車速約60km/h以上で作動します。●ターンレバーがONの間、また、OFFにした後の約2秒間はLDWの作動を停止します。●狭い車線幅では、LDWの作動を一時停止させます。

5 自車から見えにくい2台前の車の動きを検知して警報。前方衝突予測警報 [PFCW]

2台前を走る車両をミリ波レーダーでモニター。急な減速など自車からは見えにくい前方の状況変化を検知し、減速が必要と判断した場合には、警報ブザーとインフォメーション画面表示でドライバーに注意を促します。ブレーキの踏み遅れによる衝突事故の回避をアシストします。

PFCW = Predictive Forward Collision Warning

●PFCWは前方を走行する2台前の車両の急な減速などを検知したとき運転者に警報を行いますが、衝突を回避する機能はありません。わき見運転やぼんやり運転などの前方不注意および雨、霧などの視界不良による危険を回避するものではありません。●PFCWは車速が約5km/h以上で作動します。

ドライバーに休憩を促す。ふらつき警報 [DAA]

走行中、ドライバーのハンドル操作から注意力が低下していると判断したときに、警報ブザーとインフォメーション画面表示でドライバーに休憩を促します。

DAA = Driver Attention Alert

●走行中、眠気などで車両が蛇行しシステムが「ふらつき」と判断した場合、警報ブザーとインフォメーション画面表示で注意を促します。●車速約60km/h以上で作動します。●マイパイロット作動中は、DAAのシステムはOFFになります。

信号待ちなどでの発進遅れを予防。先行車発進通知 [LCDN]

信号待ちなどで停車中に、先行車が発進しても自車が停止し続けた場合、警報ブザーとインフォメーション画面表示で先行車の発進を知らせます。

LCDN = Leading Car Departure Notification

標識のうっかり見逃しを予防。標識検知 [TSR]

一時停止標識、車両進入禁止標識、最高速度標識を検知しインフォメーション画面表示でドライバーに伝えます。さらに、車両進入禁止標識を通過した場合には警報ブザーで注意を促します。

TSR = Traffic Sign Recognition

●TSRは、運転者の安全運転をサポートする機能です。TSRには限界があり、状況によっては標識を検知できなかったり、実際とは異なる標識を表示したりする場合があります。●運転の際は、必ず運転者の責任で実際の標識を確認してください。

eKクロス スペースの先進安全装備 [全車標準装備]

- 衝突被害軽減ブレーキシステム [FCM] *対車両/対歩行者
- 踏み間違い衝突防止アシスト
- 車線逸脱警報システム [LDW] & 車線逸脱防止支援機能 [LDP]
- オートマチックハイビーム [AHB]

セーフティ・サポートカーS ワイド (サポカーS ワイド) は安全運転をサポートする先進技術を搭載したクルマです。高齢運転者を含めたすべてのドライバーによる交通事故の発生防止・被害軽減対策の一環として、国が推奨する新しい自動車安全コンセプトです。

eKクロス スペースは、「サポカーS ワイド」対象車です。

●FCM、踏み間違い衝突防止アシスト、LDW、LDP、PFCW、DAA、LCDN、TSRは、対象物、交通 (急な割り込みなど)、天候 (雨・雪など)、道路状況 (連続するカーブなど) などの条件によっては正常に作動しない場合があります。●FCMは、前方車両と歩行者に対して作動します。二輪車などは作動対象ではありませんが、状況によって作動する場合があります。●踏み間違い衝突防止アシストは、車両と歩行者、障害物を制御対象としていますが、条件によってはシステムが認識できない場合があります。●FCM、踏み間違い衝突防止アシスト、LDW、LDP、PFCW、DAA、LCDN、TSRは、ドライバーの安全運転を前提としたシステムであり、運転操作の負担や衝突被害を軽減することを目的としています。システムの検知性能・制御性能には限界があるため、このシステムに頼った運転はせず、常に安全運転を心がけてください。●ご使用前に必ず取扱説明書をお読みください。

BASIC SAFETY

乗る人みんなを考えた、充実の安全性能。



1 クルマの動きを安定させる。 アクティブスタビリティコントロール[ASC]

クルマの横滑りを抑えて車両を安定走行させる「スタビリティコントロール機能」と、滑りやすい路面での発進時に左右両輪が同時にスリップしたことを感知すると、エンジンの出力を抑えることにより、駆動力およびハンドルの操作性を向上させる「トラクションコントロール機能」が、安定した走りをサポートします。

ASC = Active Stability Control

2 急ブレーキ時のタイヤロックを防ぐ。 ABS (EBD付)

急ブレーキ時のタイヤロックを防ぎ、車両の安定性を保ち、ハンドル操作による障害物の回避の可能性を高めます。乗員や積載量に応じて前後輪のブレーキ力を最適に調整し、最大限のブレーキ力を確保するEBDも搭載しています。

ABS = Anti-lock Brake System
EBD = Electronic Brake-force Distribution
(電子制御制動力配分装置)

●ASC、ABSは、あくまでもドライバーのブレーキ操作や運転操作を補助するシステムです。カーブ等の手前では十分な減速が必要であり、無理な運転までは制御できません。安全運転をお願いします。

3 シートベルトの着け忘れを知らせる。 シートベルト非着用ウォーニング (運転席・助手席・後席)

約15km/h以上で走行中に運転席と助手席、後席でシートベルト非着用時に警告灯や警報ブザーで着用を促します。

●助手席シートと後席シートに荷物などを置くと、センサーが重量を感知して、警告灯が点灯することがあります。
●詳しくは取扱説明書をご覧ください。

4 乗員の拘束性能を高める。 リヤシートベルトプリテンショナー

車両前方からの強い衝撃を感知した際に、シートベルトを瞬時に巻き上げ、乗員の拘束性能を高めるシートベルトプリテンショナーを後席にも標準装備しました。

●前面衝突時の衝撃が弱い場合、プリテンショナー機構は作動しません。

メーカーオプション

5 ハイビームでも対向車を眩惑させず、遠くまで見通せる。 アダプティブLEDヘッドライト[ALH] (光軸自動調整機構付) (Tにパッケージメーカーオプション)

アダプティブLEDヘッドライト[ALH]は、車速が約30km/h以上でヘッドライトを点灯しているときに、対向車や先行車に照射しないよう、ハイビームの照射範囲を切り替える先進技術です。対向車などを眩惑させることなくハイビームを維持し、遠くにいる歩行者などを確認できるので夜間のドライビングの安心感が高まります。

ALH = Adaptive LED Headlight

●パッケージメーカーオプションのアダプティブLEDヘッドライト[ALH]を選択した場合には、オートマチックハイビーム[AHB]は装着されません。
●車速約30km/h以上で一度システムが作動すると、約15km/hまではハイビームの自動可変配光を維持し、約15km/h以下になるとロービームに切り替わります。

6 LEDで視認性を向上。 LEDヘッドライト&LEDハイマウントストップランプ

シャープな目つきが印象的なデザインのヘッドライトとハイマウントストップランプには、エコで輝度が高いLEDタイプを採用。確かな視界を確保します。

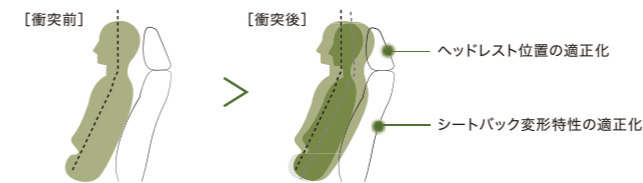
7 運転席にSRSニーエアバッグも標準装備。 7つのSRSエアバッグ

運転席&助手席SRSエアバッグ、SRSサイドエアバッグ、SRSカーテンエアバッグに加え、ドライバーの脚部を受け止め下肢の傷害を軽減するとともに姿勢を維持することで保護効果を高める運転席SRSニーエアバッグも標準装備しました。7つのエアバッグで、衝突安全性能をさらに高めています。

SRS = Supplemental Restraint System
(シートベルトを補助する乗員保護装置)

後方からの衝突に備える。 頸部衝撃低減フロントシート

フロントシートのヘッドレスト位置およびシートバックの変形特性を適正化。後方からの車両衝突時の頸部への衝撃を低減します。



歩行者のダメージを軽減。 歩行者傷害軽減ボディ

ボンネットフードなどに歩行者の頭部を保護する衝撃吸収構造を採用。バンパー内部に歩行者脚部の傷害を低減する構造を取り入れました。



衝突エネルギーを効率よく吸収。 衝突安全強化ボディ RISE (ライズ)

衝突エネルギーを吸収するフロントボディ構造と高剛性キャビン構造を組み合わせた、衝突安全強化ボディ「RISE (ライズ)」を採用。客室保全環状構造や、高張力鋼板を適材適所に使用したことにより、前面、側面、後面衝突はもちろん、オフセット衝突でもすぐれた乗員保護性能を実現しています。



RISE
RISE = Reinforced Impact Safety Evolution

LINE-UP

T DOHC 12 VALVE
インタークーラー付ターボチャージャー
CVT
2WD/4WD

メーカー希望小売価格
〔2WD〕
¥1,859,000 (消費税抜価格 ¥1,690,000)
〔4WD〕
¥1,991,000 (消費税抜価格 ¥1,810,000)



2WD/4WD



●リサイクル料金7,630円が別途必要となります。●価格には、有料色代は含まれておりません。
Photo: T 4WD ボディカラー: オリーブグリーンメタリック/ホワイトソリッド(有料色:82,500円高/消費税抜価格:75,000円高)



T (Gからの追加・変更装備)

- パドルシフト



パドルシフト

助手席側電動スライドドア
(イージークローザー付、
ハンズフリーオートスライドドア)

キーレスオペレーションシステム
& エンジンスイッチ

タッチパネル式
フルオートエアコン

G DOHC 12 VALVE
CVT
2WD/4WD

車庫税
50%
減税
2WD

メーカー希望小売価格
〔2WD〕
¥1,771,000 (消費税抜価格 ¥1,610,000)
〔4WD〕
¥1,903,000 (消費税抜価格 ¥1,730,000)



2WD

2WD/4WD



●リサイクル料金7,630円が別途必要となります。●価格には、有料色代は含まれておりません。
Photo: G 4WD ボディカラー: ナチュラルアイボリーメタリック/サンシャインオレンジメタリック(有料色:82,500円高/消費税抜価格:75,000円高)



G (Mからの追加・変更装備)

- フロントフォグランプ ●フロントバンパー(シルバーアクセント) ●リヤバンパー(シルバーアクセント)
- 助手席側電動スライドドア(イージークローザー付、ハンズフリーオートスライドドア)
- 運転席側スライドドア(イージークローザー付)*
- IRカット/UVカット機能付ガラス(フロントウインドシールド)
- IRカット/99%UVカットガラス(フロントドア) ●ステアリングホイール(本革巻/ブラック)
- メッキアクセント付シフトノブ ●パニティミラー(助手席) ●インナードアハンドル(メッキ)
- キーレスオペレーションシステム&エンジンスイッチ
- タッチパネル式フルオートエアコン ●165/55R15タイヤ+15インチアルミホイール



ステアリングホイール
(本革巻/ブラック)

助手席側電動スライドドア
(イージークローザー付、
ハンズフリーオートスライドドア)

キーレスオペレーションシステム
& エンジンスイッチ

タッチパネル式
フルオートエアコン

M DOHC 12 VALVE
CVT
2WD/4WD

車庫税
50%
減税
2WD

メーカー希望小売価格
〔2WD〕
¥1,655,500 (消費税抜価格 ¥1,505,000)
〔4WD〕
¥1,787,500 (消費税抜価格 ¥1,625,000)



2WD

2WD/4WD

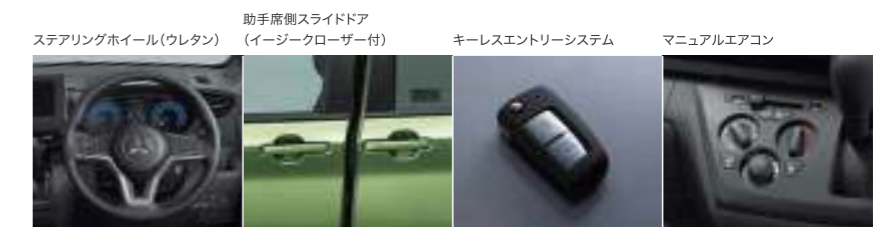


●リサイクル料金7,630円が別途必要となります。●価格には、有料色代は含まれておりません。
Photo: M 4WD ボディカラー: オークブラウンメタリック(有料色:33,000円高/消費税抜価格:30,000円高)



M (主な標準装備)

- LEDヘッドライト(光軸調整機構付) ●フロントバンパー ●リヤバンパー
- 助手席側スライドドア(イージークローザー付)* ●運転席側スライドドア*
- UVカットガラス(フロントウインドシールド・フロントドア・フロントクォーター)
- ステアリングホイール(ウレタン) ●インナードアハンドル(車内色)
- e-Assist(衝突被害軽減ブレーキシステム[FCM]、踏み間違い衝突防止アシスト、車線逸脱警報システム[LDP]&車線逸脱防止支援機能[LDP]、オートマッチングハイビーム[AHB]、ふらつき警報[DAA]、前方衝突予測警報[PCFW]、標識検知[TSR]、先行車発進通知[LCDN])
- 運転席&助手席SRSエアバッグ ●SRSサイドエアバッグ ●SRSカーテンエアバッグ ●運転席SRSニーエアバッグ
- ヒルディセントコントロール[HDC] ●キーレスエントリーシステム ●マニュアルエアコン
- 155/65R14タイヤ+14インチスチールホイール(フルホイールカバー付)



ステアリングホイール(ウレタン)

助手席側スライドドア
(イージークローザー付)

キーレスエントリーシステム

マニュアルエアコン

●価格はメーカー希望小売価格(消費税率10%)で参考価格です。
価格については各販売会社が独自に定めておりますので、詳しくは営業スタッフにおたずねください。

●リサイクル預託金が預託済のお車を商品車として譲渡する旧所有者(譲渡人)は、車両価値部分とリサイクル預託金相当額の合計額を新所有者(譲受人)からお受け取りになることにより、リサイクル預託金の返金を受けることができます。詳しくは営業スタッフにおたずねください。●環境対応車普及促進税制に基づき、ご購入時の自動車重量税が減税になります(一部グレードを除く)。詳しくは営業スタッフにおたずねください。
●メーカー希望小売価格は、パンクタイヤ応急修理キット(ジャッキ、ジャッキハンドル兼ホイールナットレンチ、ジャッキハンドルバー、スペアタイヤは付属しません)付価格です。販売会社でセットする付属品は別途扱いとなります。
●保険料、税金(除く消費税)、届出等に伴う費用は別途申し受けます。●装備やオプションの組み合わせ等の詳細はP25-26の主要装備をご覧ください。
●撮影のために点灯 ●インテリア写真はカットボディによる撮影 ●ボディカラー、シート色は印刷インキの性質上、実際の色と異なって見える場合があります。ご購入の際には、実車・カラーサンプル等によってご確認ください。

BODY COLOR & PACKAGE MAKER OPTION

TWO-TONE COLOR
2トーンカラー



サファイアブルーメタリック
×
ホワイトソリッド
[KD] (有料色)*2



オリーブグリーンメタリック
×
ホワイトソリッド
[KY] (有料色)*1



サンドイエローメタリック
×
ホワイトソリッド
[JJ] (有料色)*1



ホワイトパール
×
ブラックマイカ
[FS] (有料色)*1



ナチュラルアイボリーメタリック
×
サンシャインオレンジメタリック
[JP] (有料色)*1



レッドメタリック
×
ブラックマイカ
[FR] (有料色)*2



ナイトシャドウパープルパール
[DV] (有料色)*3



オークブラウンメタリック
[BW] (有料色)*3



チタニウムグレーメタリック
[TR]



サンシャインオレンジメタリック
[QM] (有料色)*3



レッドメタリック
[RR]



ホワイトパール
[SL] (有料色)*3

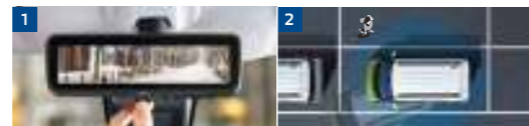
MONOTONE COLOR
モノトーンカラー



ブラックマイカ
[CI]

PKG 1 先進安全パッケージ*4*6 [G、Tに設定]

メーカー希望小売価格 ¥93,500 (消費税抜価格 ¥85,000)
1. デジタルルームミラー(マルチアラウンドモニター付)
2. マルチアラウンドモニター(移動物検知機能付)



PKG 2 先進快適パッケージ*7 [G、Tに設定]

メーカー希望小売価格 ¥71,500 (消費税抜価格 ¥65,000)
1. マイパイロット
2. 電動パーキングブレーキ&ブレーキオートホールド
3. ステアリングスイッチ(マイパイロット)



PKG 3 先進安全快適パッケージ*4*5*6*7 [Tに設定]

メーカー希望小売価格 ¥242,000 (消費税抜価格 ¥220,000)

1. アダプティブLEDヘッドライト[ALH](光軸自動調整機構付)

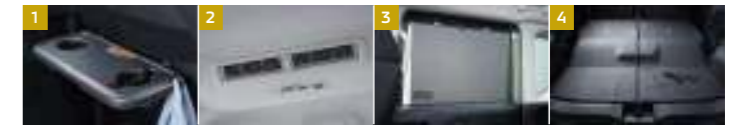
+ PKG 1 先進安全パッケージ*4*6 + PKG 2 先進快適パッケージ*7



PKG 5 後席パッケージA*8 [G、Tに設定]

メーカー希望小売価格 ¥44,000 (消費税抜価格 ¥40,000)

1. 助手席シートバックテーブル(コンビニエントフック付)
2. リヤサーキュレーター(プラズマクラスター付)
3. リヤロールサンシェード 4. 樹脂ラゲッジボード&PVC後席シートバック

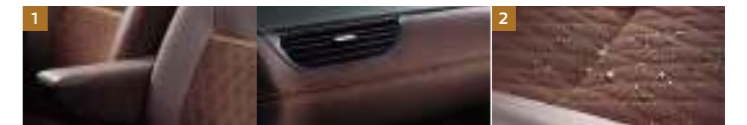


PKG 6 後席パッケージB*8 [G、Tに設定]

メーカー希望小売価格 ¥99,000 (消費税抜価格 ¥90,000)

1. 内装色(ブラック&ブラウン) 2. 撥水シート生地(合成皮革&ファブリック)
3. ステアリングホイール(本革巻/ブラウン)

+ PKG 5 後席パッケージA*8



PKG 7 後席パッケージC*8 [G、Tに設定]

メーカー希望小売価格 ¥99,000 (消費税抜価格 ¥90,000)

1. 運転席側電動スライドドア(イージーローザー付、ハンズフリーオートスライドドア)

+ PKG 5 後席パッケージA*8

PKG 8 後席パッケージD*8 [G、Tに設定]

メーカー希望小売価格 ¥154,000 (消費税抜価格 ¥140,000)

1. 運転席側電動スライドドア(イージーローザー付、ハンズフリーオートスライドドア)

+ PKG 6 後席パッケージB*8



写真は助手席側電動スライドドア(ハンズフリーオートスライドドア)

*1 オリーブグリーンメタリック/ホワイトソリッド、ナチュラルアイボリーメタリック/サンシャインオレンジメタリック、サンドイエローメタリック/ホワイトソリッド、ホワイトパール/ブラックマイカは有料色82,500円(消費税抜価格75,000円)高となります。*2 サファイアブルーメタリック/ホワイトソリッド、レッドメタリック/ブラックマイカは有料色60,500円(消費税抜価格55,000円)高となります。

*3 ホワイトパール、ナイトシャドウパープルパール、サンシャインオレンジメタリック、オークブラウンメタリックは有料色33,000円(消費税抜価格30,000円)高となります。

*4 先進安全パッケージまたは先進安全快適パッケージを選択した場合、電動格納式ヒータードアミラー(サイドアンダーミラー付、カラード)のサイドアンダーミラーは非装着となります。

*5 先進安全快適パッケージを選択した場合、オートマチックハイビーム[AHB]は非装着となります。

*6 先進安全パッケージと先進安全快適パッケージの同時装着の選択はできません。*7 先進快適パッケージと先進安全快適パッケージの同時装着の選択はできません。*8 後席パッケージA、B、C、Dの同時装着の選択はできません。

●装備やオプションの組み合わせ等の詳細はP25-26の主要装備をご覧ください。●撮影のために点灯 ●画面はハメコみ合成 ●写真、イラストはイメージです。Photo : T 4WD

EQUIPMENT

主要装備	●：標準装備	△：メーカーオプション	M	G	T	メーカー希望小売価格 []=消費税抜価格 &設定パッケージ			
類別	PKG 1	PKG 2	PKG 3	PKG 4	PKG 5	PKG 6	PKG 7	PKG 8	これらのマークが記載されたメーカーオプション装備は、パッケージメーカーオプションとなります。

エクステリア

LEDヘッドライト(光軸調整機構付)	●	●	●						
アダプティブLEDヘッドライト[ALH](光軸自動調整機構付) *1								PKG 3	
フロントフォグランプ				●	●				
フロントバンパー	●								
シルバークロームアクセント				●	●				
リヤバンパー	●								
シルバークロームアクセント				●	●	●			
助手席側スライドドア(イージークローザー付) *2	●								
助手席側電動スライドドア(イージークローザー付、ハンズフリーオートスライドドア)				●	●				
運転席側スライドドア *2	●								
運転席側スライドドア(イージークローザー付) *2				●	●				
運転席側電動スライドドア(イージークローザー付、ハンズフリーオートスライドドア)				△	△			PKG 7 or PKG 8	
フロントウインドシールド	●								
UVカットガラス	●								
IRカット/UVカット機能付ガラス				●	●				
フロントドア	●								
UVカットガラス	●								
IRカット/99%UVカットガラス				●	●				
ルーフレール				△	△				27,500円[25,000円]
全車標準装備	●リヤコンビランプ(LED:ストップランプ、テールランプ) ●ドアミラーサイドターンランプ(LED) ●電動格納式ヒータードアミラー(サイドアンダーミラー付、カラード) *3 ●HYBRIDパッジ ●ハイマウントストップランプ(LED) ●アウトドアハンドル(バータイプ) ●ドアサッシュブラックアウト(ブラックマイカ[C1]のボディカラー車は除く) ●ホイールアーチ(黒色) ●テールゲートガーニッシュ(グロスブラック+クロム) ●サイドシルガーニッシュ(黒色) ●ルーフスポイラー ●UVカットガラス(フロントクォーター) ●UVカット機能付プライバシーガラス(リヤドア・リヤウインドウ・リヤクォーター) ●リヤウインドウデフォグガー ●リヤワイパー&ウォッシャー ●ルーフアンテナ								

インパネまわり

マルチインフォメーションディスプレイ(カラー液晶/グリップコントロール表示)	●	●	●						
ウレタン	●								
ステアリングホイール	●	●	●						
本革巻(ブラック)				△	△			PKG 6 or PKG 8	
本革巻(ブラウン)									
マルチインフォメーションディスプレイ+オーディオ+TEL	●	●	●						
ステアリングスイッチ	●	△	△					PKG 2 or PKG 3	
マルチインフォメーションディスプレイ+オーディオ+TEL+マイパイロット									
マルチインフォメーションディスプレイ	△							PKG 4	
パドルシフト									●
メッキアクセント付シフトノブ		●	●						
全車標準装備	●コンビメーター(スピードメーター・タコメーター) ●チルトステアリング								

インテリア

内装色	ブラック	●	●	●					
	ブラック&ブラウン			△	△			PKG 6 or PKG 8	
樹脂ラゲッジボード&PVC後席シートバック				△	△			PKG 5 or PKG 6 or PKG 7 or PKG 8	
パニティミラー	運転席(カードホルダー付)	●	●	●					
	助手席		●	●					
インナードアハンドル	車内色	●							
	メッキ		●	●					
全車標準装備	●ラゲッジアンダーボックス&ラゲッジボード(2WD用/4WD用) ●アッパーオープントレイ(センター&助手席側) ●センタートレイ(引き出し式&カップホルダー付) ●センタードアボックス ●アッパーグローブボックス(引き出し式/助手席側) ●リアグローブボックス(助手席側) ●コンビニエントフック(インパネ助手席側) ●ドリンクホルダー(運転席&助手席) ●ボトルホルダー(フロントx2、リヤx2) ●乗降用アシストグリップ(リヤ) ●アクセサリソケット(DC12V) ●マッピング ●ラゲッジルームランプ ●ドアトリム 生地インサート(前席/後席)								

オーディオ

オーディオレス		●	●	●					
ナビ取付パッケージ	6スピーカー	●	●	●					
	TVアンテナ、GPSアンテナ	●	●	●					
ナビ取付レスパッケージ	2スピーカー	△						PKG 4	
	TVアンテナレス、GPSアンテナレス	△						PKG 4	
7型ナビ用パネル(ブラック)		●	●	●					

シート仕様

シート生地	撥水シート生地(ファブリック)	●	●	●					
	撥水シート生地(合成皮革&ファブリック)			△	△			PKG 6 or PKG 8	
	ベンチシート(センターアームレスト付)	●	●	●					
フロント	助手席シートバックテーブル(コンビニエントフック付)			△	△			PKG 5 or PKG 6 or PKG 7 or PKG 8	
	運転席シートバックコンビニエントフック	●	●	●					
全車標準装備	●フロントシート(スライド機構、ハイトアジャスター(運転席)、シートヒーター(運転席&助手席)、充電用USBポート(助手席シートバック)、シートバックポケット上側・下側(助手席)、助手席シートアンダートレイ(車検証入れ付)、ヘッドレスト) ●リヤシート(5:5分割スライド&可倒式&ロングスライド、リクライニング機構、ヘッドレスト) ●スライドレバー(テールゲート側から操作可能)								

主要装備	●：標準装備	△：メーカーオプション	M	G	T	メーカー希望小売価格 []=消費税抜価格 &設定パッケージ			
類別	PKG 1	PKG 2	PKG 3	PKG 4	PKG 5	PKG 6	PKG 7	PKG 8	これらのマークが記載されたメーカーオプション装備は、パッケージメーカーオプションとなります。

安全装備

イモビライザー[国土交通省認可品]	●	●	●						
衝突被害軽減ブレーキシステム[FCM]	●	●	●						
踏み間違い衝突防止アシスト	●	●	●						
車線逸脱警報システム[LDW] & 車線逸脱防止支援機能[LDP]	●	●	●						
e-Assist(運転支援機能)	●	●	●						
オートマチックハイビーム[AHB] *1	●	●	●						
ふらつき警報[DAA]	●	●	●						
前方衝突予測警報[PFCW]	●	●	●						
標識検知[TSR]	●	●	●						
先行車発進通知[LCDN]	●	●	●						
運転席SRSニーエアバッグ	●	●	●						
ヒルディセントコントロール[HDC]	●	●	●						
シートベルト非着用ウォーニング(運転席・助手席・後席)	●	●	●						
デジタルルームミラー(マルチア라운드モニター付)				△	△				PKG 1 or PKG 3
マルチア라운드モニター(移動物検知機能付)				△	△				PKG 1 or PKG 3
全車標準装備	●パーキングセンサー(フロントx4、リヤx4) ●オートライトコントロール ●運転席&助手席SRSエアバッグ ●SRSサイドエアバッグ ●SRSカーテンエアバッグ ●エマージェンシーストップシグナルシステム[ESS = Emergency Stop Signal system] ●アクティブスタビリティコントロール[ASC] ●ヒルスタートアシスト[HSA] ●ブレーキアシスト ●ABS(EBD付) ●i-SizeおよびISO FIX対応チャイルドシート固定専用バー(後席) *4 ●チャイルドプロテクション(リヤドア) ●フロント3点式ELR付シートベルト(フォースリミッター付) & ダブルプリテンショナー機構付 ●フロントアジャスタブルシートベルトアンカー ●リヤ3点式ELR付シートベルト(フォースリミッター付) & プリテンショナー機構付 ●衝突安全強化ボディ(RISE) ●フロントスタビライザー ●防眩ルームミラー								

機能装備

高速道路 同一車線運転支援機能	アダプティブクルーズコントロール[ACC]		△	△				PKG 2 or PKG 3	
マイパイロット[MI-PILOT]	車線維持支援機能[LKA]		△	△				PKG 2 or PKG 3	
電動パーキングブレーキ&ブレーキオートホール			△	△				PKG 2 or PKG 3	
キーレスエントリースステム		●							
キーレスオペレーションシステム&エンジンスイッチ *5			●	●	●				
エアコン	マニュアルエアコン	●							
	タッチパネル式フルオートエアコン		●	●					
リヤサーキュレーター(プラズマクラスター付)			△	△				PKG 5 or PKG 6 or PKG 7 or PKG 8	
リヤロールサンシェード			△	△				PKG 5 or PKG 6 or PKG 7 or PKG 8	
ウェルカムライト/カミングホームライト		●	●	●					
155/65R14タイヤ+14インチスチールホイール(フルホイールカバー付)		●							
165/55R15タイヤ+15インチアルミホイール			●	●					
全車標準装備	●電動パワーステアリング ●グリップコントロール ●センタードアロック ●リヤヒーターダクト ●オートストップ&ゴー[AS&G](コーストストップ機能付) ●寒冷地仕様 ●減速エネルギー回収システム ●ヘッドライトオートカット ●コンフォートフラッシュャー ●全席パワーウインドウ(運転席セーフティ機構付ワンタッチ式) ●フロント可変間欠ワイパー&ウォッシャー(車速感応タイプ) ●リヤ間欠ワイパー&ウォッシャー(リバース連動機能付) ●パンクタイヤ応急修理キット(ジャッキ、ジャッキハンドル兼ホイールナットレンチ、ジャッキハンドルバー、スペアタイヤは付属しません)								

PACKAGE MAKER OPTION

パッケージメーカーオプション

PKG 1	先進安全パッケージ *3 *6	デジタルルームミラー(マルチア라운드モニター付)+マルチア라운드モニター(移動物検知機能付)	93,500円[85,000円]
PKG 2	先進快適パッケージ *7	マイパイロット+電動パーキングブレーキ&ブレーキオートホール+ステアリングスイッチ(マイパイロット)	71,500円[65,000円]
PKG 3	先進安全快適パッケージ *1 *3 *6 *7	アダプティブLEDヘッドライト[ALH](光軸自動調整機構付)+デジタルルームミラー(マルチア라운드モニター付)+マルチア라운드モニター(移動物検知機能付)+マイパイロット+電動パーキングブレーキ&ブレーキオートホール+ステアリングスイッチ(マイパイロット)	242,000円[220,000円]
PKG 4	ナビ取付レスパッケージ	2スピーカー+TVアンテナレス+GPSアンテナレス+ステアリングスイッチ(オーディオ+TEL)レス	-11,000円[-10,000円]
PKG 5	後席パッケージA *8	助手席シートバックテーブル(コンビニエントフック付)+リヤサーキュレーター(プラズマクラスター付)+リヤロールサンシェード+樹脂ラゲッジボード&PVC後席シートバック	44,000円[40,000円]
PKG 6	後席パッケージB *8	内装色(ブラック&ブラウン)+撥水シート生地(合成皮革&ファブリック)+ステアリングホイール(本革巻/ブラウン)+助手席シートバックテーブル(コンビニエントフック付)+リヤサーキュレーター(プラズマクラスター付)+リヤロールサンシェード+樹脂ラゲッジボード&PVC後席シートバック	99,000円[90,000円]
PKG 7	後席パッケージC *8	運転席側電動スライドドア(ハンズフリーオートスライドドア)+助手席シートバックテーブル(コンビニエントフック付)+リヤサーキュレーター(プラズマクラスター付)+リヤロールサンシェード+樹脂ラゲッジボード&PVC後席シートバック	99,000円[90,000円]
PKG 8	後席パッケージD *8	運転席側電動スライドドア(ハンズフリーオートスライドドア)+内装色(ブラック&ブラウン)+撥水シート生地(合成皮革&ファブリック)+ステアリングホイール(本革巻/ブラウン)+助手席シートバックテーブル(コンビニエントフック付)+リヤサーキュレーター(プラズマクラスター付)+リヤロールサンシェード+樹脂ラゲッジボード&PVC後席シートバック	154,000円[140,000円]

*1 先進安全快適パッケージを選択した場合、オートマチックハイビーム[AHB]は非装着となります。*2 電動スライドドア(ハンズフリーオートスライドドア)非装着車には、スライドドアに自動開閉の機能はありません。
*3 先進安全パッケージまたは先進安全快適パッケージを選択した場合、電動格納式ヒータードアミラー(サイドアンダーミラー付、カラード)のサイドアンダーミラーは非装着となります。
*4 i-SizeおよびISO FIX対応チャイルドシート固定専用バーを使用する際は、必ず対応するチャイルドシートをお使いください。
*5 ▲注意：挿込み型心臓ペースメーカー等の機器をご使用のお客様は、電波により医療用機器に影響を受けるおそれがあります。詳しくは営業スタッフにおたずねください。
*6 先進安全パッケージと先進安全快適パッケージの同時装着の選択はできません。*7 先進快適パッケージと先進安全快適パッケージの同時装着の選択はできません。*8 後席パッケージA、B、C、Dの同時装着の選択はできません。
■複数メーカーオプションの組み合わせはできない場合があります。詳しくは営業スタッフにおたずねください。
■メーカーオプションは車間ご注文時に申し受けます。メーカーの工場で装着するため、ご注文後はお受けできませんのでご了承ください。
■ディーラーオプションの取り付けおよび詳細については、アクセサリカタログをご覧ください。営業スタッフにおたずねください。
■ジャッキハンドル兼ホイールナットレンチは別売となります。
■価格はメーカー希望小売価格(消費税10%)で参考価格です。価格については各販売会社が独自に定めておりますので、詳しくは営業スタッフにおたずねください。
■取扱説明書・三菱自動車の車種などの最新の取扱説明書がオンライン上(PDF形式)でご覧いただけます。

SPECIFICATIONS

主要諸元

車名・型式 駆動方式 類別	三菱・5AA-B34A		三菱・4AA-B35A	三菱・5AA-B37A		三菱・4AA-B38A
	2WD			4WD		
	HXTRG	HXTSG	HXTTZ	HXTRGZ	HXTSGZ	HXTTZZ
	M	G	T	M	G	T
寸法・重量						
全長/全幅/全高	(mm)	3395/1475/1780	3395/1475/1780※1	3395/1475/1800	3395/1475/1800※2	
ホイールベース	(mm)	2495				
トレッド 前/後	(mm)	1300/1290				
最低地上高※3	(mm)	155		150		
室内長/室内幅/室内高※3	(mm)	2200/1335/1400	2200/1335/1400※4	2200/1335/1400	2200/1335/1400※4	
車両重量※5	(kg)	960	970	1020	1030	
乗車定員	(名)	4				

性能		4.5		4.8		4.5		4.8	
最小回転半径	(m)	4.5		4.8		4.5		4.8	
燃料消費率 JC08 (国土交通省審査値)※8	(km/L)	27.2	26.4※6	23.8※7	22.4	21.2	21.2	21.2	21.2
WLTC (国土交通省審査値)※8※9	WLTCモード (km/L)	20.8	18.5	16.7	18.2	16.4	16.4	16.4	16.4
	市街地モード (km/L)	18.5	16.7	17.3	15.2	15.2	15.2	15.2	15.2
	郊外モード (km/L)	22.3	20.0	19.2	17.2	17.2	17.2	17.2	17.2
	高速道路モード (km/L)	21.0	19.1	18.0	16.5	16.5	16.5	16.5	16.5

主要燃費向上対策 自動無段変速機・電動パワーステアリング・アイドリングストップ装置・可変バルブタイミング機構・ハイブリッドシステム・バッテリーアシストシステム・充電制御

エンジン	BR06		BR06 インタークーラー付 ターボチャージャー	BR06		BR06 インタークーラー付 ターボチャージャー
弁機構・気筒数	DOHC 12バルブ・3気筒					
内径×行程	(mm)					
総排気量	(L)					
圧縮比	12.0					
最高出力	(kW[PS]/rpm)	38[52]/6400	47[64]/5600	38[52]/6400	47[64]/5600	47[64]/5600
最大トルク	(N・m[kgf・m]/rpm)	60[6.1]/3600	100[10.2]/2400-4000	60[6.1]/3600	100[10.2]/2400-4000	100[10.2]/2400-4000
燃料供給装置	電子式					
使用燃料	無鉛レギュラーガソリン					
タンク容量	(L)	27				

モーター	SM21	
型式	交流同期電動機	
種類	交流同期電動機	
最高出力	(kW[PS]/rpm)	2.0[2.7]/1200
最大トルク	(N・m[kgf・m]/rpm)	40[4.1]/100
動力用主電池	リチウムイオン電池	

動力伝達装置	CVT(自動無段変速機)	
変速機形式	CVT(自動無段変速機)	
Dレンジ	2.411~0.404	
変速比	1速/2速/3速/4速/5速/6速/7速 ※10	2.411/1.551/1.232/0.974/0.771/0.584/0.410
後退	2.295	
最終減速比	7.319	

走行装置	ラック&ピニオン(電動パワーステアリング)	
ステアリング形式	ストラット式/トーションビーム式	
サスペンション形式 前/後	ストラット式/トーションビーム式	ストラット式/トルクアーム式3リンク
主ブレーキ形式 前/後	ディスク/ブレーキ/ディスク/ドラム	ベンチレーテッドディスク/ブレーキ/ディスク/ドラム
タイヤ	155/65R14	165/55R15

●仕様変更は発表なく実施することがあります。なお、本仕様は道路運送車両法による自動車型式指定申請書数値です。※1メーカーオプションのルーフレール装着車は1800mmとなります。※2メーカーオプションのルーフレール装着車は1820mmとなります。※3社内測定値です。※4メーカーオプションのリヤサーキュレーター装着車は1390mmとなります。※5メーカーオプションの装着により、車両重量が変更となる場合があります。詳しくは営業スタッフにお問い合わせください。※6メーカーオプションの装着によって車両重量が980kg以上となった場合25.2km/Lとなります。※7メーカーオプションの装着によって車両重量が980kg以上となった場合22.6km/Lとなります。※8燃料消費率は、定められた試験条件での値です。お客様の使用環境(気象・渋滞等)や運転方法(急発進・エアコン使用等)に応じて燃料消費率は異なります。※9WLTCモード：市街地モード、郊外モード、高速道路の各走行モードを平均的な使用時間配分で構成した国際的な走行モードです。市街地モード：信号や渋滞等の影響を受ける比較的低速な走行を想定したモードです。郊外モード：信号や渋滞等の影響をあまり受けない走行を想定したモードです。高速道路モード：高速道路等での走行を想定したモードです。※10パドルシフト操作時の変速比です。※11メーカーオプションの先進快適パッケージを選択した場合はベンチレーテッドディスクになります。●kW(キロワット)、N・m(ニュートンメートル)はSI(国際単位系)に準拠した表示です。●製造事業者：三菱自動車工業株式会社

ECOLOGY

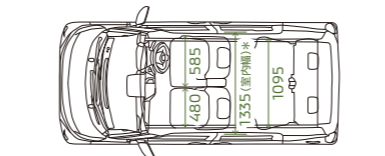
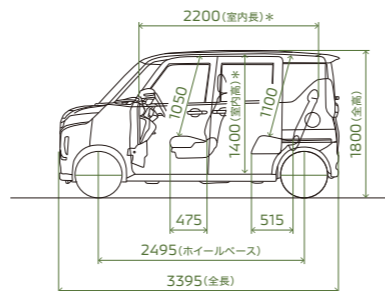
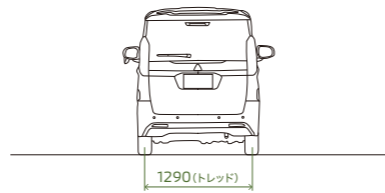
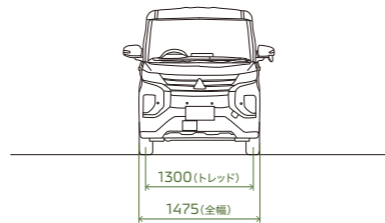
環境仕様

車両仕様	三菱・5AA-B34A		三菱・4AA-B35A	三菱・5AA-B37A		三菱・4AA-B38A
	HXTRG	HXTSG	HXTTZ	HXTRGZ	HXTSGZ	HXTTZZ
	M	G	T	M	G	T
エンジン型式	BR06					
変速機形式	CVT					
適合規制または適合基準	平成30年基準排出ガス50%低減レベル		平成30年基準排出ガス25%低減レベル	平成30年基準排出ガス50%低減レベル		平成30年基準排出ガス25%低減レベル
排出ガス	規制値または基準値	1.15				
	NOx (g/km)	0.025	0.038	0.025	0.038	0.038
	NMHC (g/km)	0.05	0.075	0.05	0.075	0.075
燃料消費率 JC08 (国土交通省審査値)※1	燃費 (km/L)	27.2	26.4※2	23.8※3	22.4	21.2
	CO ₂ 排出量(燃費換算) (g/km)	85	88※4	98※5	104	110
	WLTCモード (km/L)	20.8	18.5	16.7	18.2	16.4
燃料消費率 WLTC (国土交通省審査値)※1※6	燃費 (km/L)	18.5	16.7	17.3	15.2	15.2
	市街地モード (km/L)	22.3	20.0	19.2	17.2	17.2
	郊外モード (km/L)	21.0	19.1	18.0	16.5	16.5
CO ₂ 排出量 WLTCモード(燃費換算) (g/km)	112	112	128	128	142	
主要燃費向上対策	自動無段変速機・電動パワーステアリング・アイドリングストップ装置・可変バルブタイミング機構・ハイブリッドシステム・バッテリーアシストシステム・充電制御					
参考 2020年度燃費基準	+10%達成		+10%達成※7	達成※8		-
参考 2030年度燃費基準	75%		75%	65%	60%	
温室効果ガス HFO-1234yf[GWP値:1]※9:エアコン冷媒の使用量 (g)	350		350	350		350
車室内VOC	適合					
車外騒音	適合規制	自工会目標達成(厚生労働省室内濃度指針値※10以下)				
	加速走行騒音(適合規制値) (dB-A)	72				
環境負荷物質削減	鉛※11	自工会2006年目標達成(1996年平均使用量の1/10)				
	水銀※12	自工会目標達成(2005年1月以降使用禁止)				
	カドミウム	自工会目標達成(2007年1月以降使用禁止)				
	六価クロム	自工会目標達成(2008年1月以降使用禁止)				
リサイクル関係	リサイクルしやすい材料を使用した部品	バンパー、インストルメントパネル、ビラーガーニッシュ、エンジンアンダーカバー等				
	樹脂・ゴム部品への材料表示	あり				
リサイクル可能率	リサイクル可能率	95%以上※13				
	鉛	電子基板、電気部品のはんだ、圧電素子等(PZTセンサー)				
環境負荷物質使用状況等	水銀	全廃済み				
	カドミウム	-				
	六価クロム	-				
グリーン購入法	適合					

※1燃料消費率は、定められた試験条件での値です。お客様の使用環境(気象・渋滞等)や運転方法(急発進・エアコン使用等)に応じて燃料消費率は異なります。※2メーカーオプションの装着によって車両重量が980kg以上となった場合25.2km/Lとなります。※3メーカーオプションの装着によって車両重量が980kg以上となった場合22.6km/Lとなります。※4メーカーオプションの装着によって車両重量が980kg以上となった場合10.3g/kmとなります。※5WLTCモード：市街地モード、郊外モード、高速道路の各走行モードを平均的な使用時間配分で構成した国際的な走行モードです。市街地モード：信号や渋滞等の影響を受ける比較的低速な走行を想定したモードです。郊外モード：信号や渋滞等の影響をあまり受けない走行を想定したモードです。高速道路モード：高速道路等での走行を想定したモードです。※6WLTCモード：市街地モード、郊外モード、高速道路の各走行モードを平均的な使用時間配分で構成した国際的な走行モードです。市街地モード：信号や渋滞等の影響を受ける比較的低速な走行を想定したモードです。郊外モード：信号や渋滞等の影響をあまり受けない走行を想定したモードです。高速道路モード：高速道路等での走行を想定したモードです。※7GWP=Global Warming Potential(地球温暖化係数)フロソ法において、カーエアコン冷媒は、2023年度までGWP値150以下(対象の乗用車における国内向け年間出荷台数の加重平均値)にすることが求められています。※8厚生労働省が2002年1月に定めた指定物質で自動車に関する物質の指針値。※9鉛鉛バッテリー(リサイクル回収ルートが確立されているため除外)※12ナビゲーション等の液晶ディスプレイ、コンピュートーションモニター、ディスプレイヘッドランプ、室内蛍光灯(交通安全上必須な部品の極微量使用を除外)※13ISO規格(22628:2002:AnnexA)に基づき算出。「自工会方式」に対し、リユースされる対象部品が、あらかじめ規定されており、材料リサイクル対象をその材料種別でとりきめているグローバル標準方式。

DIMENSIONS

外観4面図 (T 4WD) 単位:mm



*社内測定値

Drive your Ambition

“Drive your Ambition”

それは、これから三菱自動車が進む道を示すメッセージです。

私たちが提供する新しい価値は、

お客様が今までできなかった体験を可能にします。

「行動範囲を広げたい、さまざまなことに挑戦したい」

そのような志を持ったお客様を、私たちはサポートし続けます。

“Drive your Ambition” は、私たちの決意でもあります。

大きな志を持つことで生まれる、

独創的で存在感のある商品・サービスを通じて、

世界中のお客様とともに成長していきます。



あなたとクルマの、「ずっと」のために。

最長10年10万km 特別保証延長

初年度登録から最長10年または10万km走行のいずれか早いほうまで、無料で特別保証部品の修理・交換をいたします。クルマを少しでも長く愛し、乗っていたくための取り組みです。

※個人のお客様が対象となります。
※本保証延長には適用条件があり、有償の点検整備が必要
です。一部対象外の部品があります。詳しくは営業スタッフ
にお問い合わせください。

ハーティプラスメンテナンス

おクルマに、さらに安心して長く乗っていたくための、おトクなメンテナンスパック。

ハーティプラスつく²保証

新車一般保証を2年間延長し、故障時の心配を解消。

三菱あんしん自動車保険プラン

より一層の“あんしん”をお届けする三菱自動車独自のサービスを付帯した自動車保険です。

月額定額サービス

ウルトラマイカープラン

「自動車保険」自動付帯*「車検」「メンテナンス」「各種税金」コミコミのファイナンス商品です。
※対象外の車種もございます。詳しくは営業スタッフにお問い合わせください。

残価設定型クレジット

スーパーマイカープラン

お客様のライフスタイルにあった多彩なクレジットプランをご用意しております。
※対象外の車種もございます。詳しくは営業スタッフにお問い合わせください。

Diaカード

便利で嬉しい、三菱自動車オーナーのためのクレジットカード。

メルマガ会員募集中

新型車や特別仕様車、キャンペーン情報を配信します。今すぐご登録ください。

携帯電話の機種等によっては表示できない場合があります。



社会のために。未来のために。さまざまな視点で取り組んでいます。



よりよい未来を描くことができる社会をめざして

多様化する社会の課題に応えるため、グループ一体で社会貢献に取り組むことで、よりよい未来を描くことができる社会をめざします。

三菱自動車 社会貢献 検索



災害時、給電等に活用できる電動車を速やかに被災地へ提供する体制づくりを目指しています。



「キッズニア東京」「キッズニア甲子園」で、子どもが職業・社会体験する機会を提供。kidzania.jp

自動車でのドライブなど、私達の生活とは切り離せないCO₂の排出。CO₂を吸収する森林の保護を応援し、少しでも地球環境に貢献したいという想いから、このカタログに「FSC®認証紙」を採用しました。FSC認証紙とは適切に管理されたFSC認証林からの原材料および再生資源を使用した用紙です。今後、FSC認証紙をバランスよく使用することで、CO₂の削減と資源の有効利用を同時に図り、より一層環境保護に貢献していきたいと考えます。



