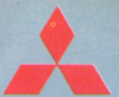


**Quick
Business**
**Wide
Leisure**



Galant **ESTATE-V**
ALL FLOORSHIFT



Galant ESTATE-V 行動派のフロアシフト登場!

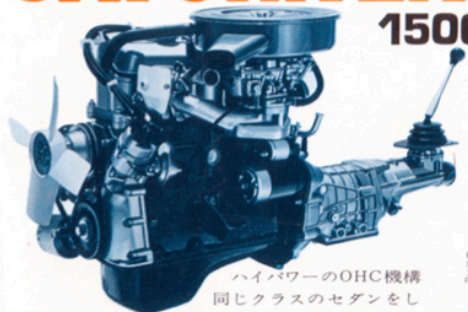
ALL FLOOR SHIFT



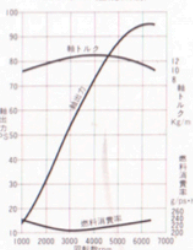
華麗なるダイナウエッジライン……
力強いサターンエンジン……………
評判の《ギャラン・エステートV-All》に
“4速フロアシフト”が誕生。コマースルカー
スポーツカーのフィーリング……そのシフ
トレバーからダイレクトに 若々しい
エネルギーが伝わり ビジネスがますます
はかどり レジャーがますます大きく広がります。

SATURN ENGINE

1500CC95PS



エンジン性能曲線



ハイパワーのOHC機構
同じクラスのセダンをし

のぐ余裕ある《サターンエンジン》は高速道路でも
軽快です。4段ミッションで追い越しがよりラクに、
より安全。登坂能力を大巾にアップしました。また
きれいな空を……大地に緑を……公害対策が万
全のクリーンエンジンです。



快適なフィーリングの操縦性と室内
運転席は、充実感あふれるダッシュボ
ード。最適のドライビングポジション
が得られるチルトハンドル。それに新
機構のフロアシフトなどまったくゴキ
ゲンです。さらに室内は、1600cc車を
しのぐ広さ。高級セパレートフルリク
ライニングシートの快適設計です。

フラットで使いやすい大きな荷室
荷室は、長さ1570mm、幅1235mm、高さ
810mmと広い。片手がふさがって
いても片手で開くバルンサー付き1枚は
お上げ式リヤゲート。ゲートを開けた時
雨や露の雫が荷室に流れないルーフ
オーバーラップ式などいたれりつくせりの
設計です。(5人乗り300kg積・2人乗り500kg積)

●主な仕様

■寸法・重量

全長×全幅×全高(mm)	4095×1560×1435
荷室(長×幅×高)(mm)	1570(945)×1235×810
ホイールベース(mm)	2420
トレッド(前・後)(mm)	1285・1285
最低地上高(mm)	185
車両重量(kg)	905
乗車定員(名)	2<5>
最大積載量(kg)	500(300)

■性能

最高速度(km/h)	150
登坂能力(sinθ)	0.46
最小回転半径(m)	4.6

■エンジン

エンジン型式	4 G31型4サイクル水冷4気筒OHC
内径×行程(mm×mm)	74.5×86
総排気量(cc)	1499
圧縮比	9.0
最高出力(ps/rpm)	95/6300
最大トルク(kg·m/rpm)	13.2/4000
燃料タンク容量(ℓ)	45

■動力伝達装置・懸架装置

クラッチ型式	乾燥単板機械式
変速機型式	前進4段フルシンクロメッシュ
変速比	第1速3.525第2速2.193第3速1.442第4速1.000後退3.867
ブレーキ型式	油圧全輪制動 前後輪デュオサーボ式
懸架方式(前・後)	ストラット式・半楕円型板ばね

●<>は5人乗車時 この仕様は変更することもあります。

5人乗り300kg積



2人乗り500kg積



●外観2面図 ●ボデーカラーはロッキーマウンテンホワイトとアルペンシルバーがあります

