

MIRAGE



MITSUBISHI MOTORS





すべては、たのもしい走りのために。

**@earth
TECHNOLOGY**

地球との共生を誓ったDrive@earth

この約束を具現化するすべての技術、
@earth TECHNOLOGY。

三菱自動車のクルマが持つ特長「たのもしい走り」を支える、
これらの技術があるからこそ、人は、心から安心することができる。

この地球(ほし)を、心おきなく楽しむことができる。

我々が辿りついた答えです。

MIRAGE

ミラージュ



ミラージュなら、“うれしい”をかなえてくれる。

低燃費


JC08モード
燃料消費率*1
27.2 km/L*2
(1.0G/M)

取得税・重量税*3
免税
(1.2G/1.0G/M)
&
お求めやすい

運転
しやすい

エコサポ+
@earth TECHNOLOGY

*1: 燃料消費率は定められた試験条件での値です。お客様の使用環境（気象、渋滞等）や運転方法（急発進、エアコン使用等）に応じて燃料消費率は異なります。*2: 国土交通省審査値
*3: 環境対応車普及促進税制に基づき、ご購入時の自動車取得税と自動車重量税が免税になります。ただしSは自動車取得税が80%減税、自動車重量税が75%減税になります。またグリーン税制対象となるため、新車登録翌年度の自動車税が軽減されます。詳しくは営業スタッフにおたずねください。



走る歓びが、こみあげてくる。
だから、いつもより遠くへ。





Photo : 1.2G ボディカラー : ブラックマイカ



Photo : M ●SRSサイド&カーテンエアバッグはメーカーオプション。





Photo : 1.2G ボディカラー : カシスパープルメタリック (有料色)





ミラージュに乗ると、
新しい毎日が発見できる。



ECOLOGY & ECONOMY

驚くほど低燃費。だから、経済的。

低燃費で、おサイフに余裕を、
気持ちにもゆとりを。

ミラージュ最大の魅力は、何と言っても
優れた燃費性能。ガソリンの消費を抑えて
エコノミーでエコロジーな走りを実現します。
おサイフに、地球に、とことんやさしいクルマだから、
運転するたびうれしい気分になります。

優れた燃費性能

JC08モード 燃料消費率*1  
27.2 km/L ※
(国土交通省審査値)
※1.0G/Mのみ。1.2Gは25.0km/L、Sは23.2km/L。

取得税・重量税
免税

エコカー減税(免税)*2 対象車(1.2G/1.0G/M)

ミラージュは、家計にやさしいのも魅力。平成27年度燃費基準+20%達成、平成17年基準排出ガス75%低減レベル低排出ガス車だから、エコカー減税(免税)*2の対象になります。

基本技術を磨き上げて実現した、とびきりの低燃費！

1 驚きの軽量ボディで
低燃費！



各製品の設計を一から見直し、細部にわたるまで徹底してダイエットすることで、軽量ボディを実現しました。

2 空気抵抗を減らして
低燃費！



風を切るようななめらかな形状にすることで、空気抵抗を減らしました。
Cd値=0.27(社内測定値)(1.0G/M)

3 エコサポートで
もっと低燃費！

MIVEC
エンジン

CVT

オートストップ&ゴー
(1.2G/1.0G/M)

アイドリングストップ機能を搭載しているから、さらなる低燃費が実現します。

*1: 燃料消費率は定められた試験条件での値です。お客様の使用環境(気象、渋滞等)や運転方法(急発進、エアコン使用等)に応じて燃料消費率は異なります。*2: 環境対応車普及促進税制に基づき、ご購入時の自動車取得税と自動車重量税が免税になります。ただしSは自動車取得税が80%減税、自動車重量税が75%減税になります。またグリーン税制対象となるため、新車登録翌年度の自動車税が軽減されます。詳しくは営業スタッフにおたずねください。

自分でエコする 賢いエンジン「**エコサポーター**」AS&G

三菱自動車のアイドリングストップ機能「オートストップ&ゴー (AS&G)」(1.2G/1.0G/M)が、信号待ちや渋滞時などで停止するたびにガソリンの消費を抑制。MIVECエンジンやCVTとの連携で低燃費を実現しました。

オートストップ&ゴー (AS&G)



1 停止
ブレーキペダルを踏み込んでクルマを停止させると、エンジンがオートストップ。ガソリンの消費を抑制します。

2 発進
ブレーキペダルを離せば、エンジンがオートスタート。スムーズに走り出せます。

3 坂道
坂道発進時には、全車標準装備のヒルスタートアシスト (P10参照) がクルマの後退を防いでくれるので安心。
※急勾配ではオートストップしません。

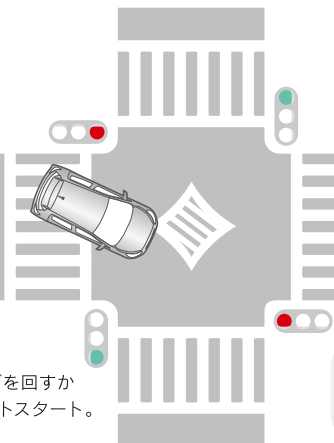


5 信号待ち
AS&Gが働いてエンジンがストップしている間も、ナビやカーオーディオは止まることなくそのまま楽しめます。エアコンは送風に切り替わります。

4 渋滞
発進と停止の繰り返しや、5km/h以下での走行時は、オートストップしません。

6 交差点

オートストップ後、ステアリングを回すかブレーキペダルを離せばオートスタート。スムーズな右左折が可能です。



7 駐車

スムーズな駐車ができるよう、低速前進、後退、切り返し時にはオートストップしません。



アイドリングストップが作動する条件下になると、インジケータが点灯して教えてくれます。

※AS&Gを作動させたくない場合は、AS&Gオフスイッチを押してください。

※AS&Gは状況に応じて、作動しない場合があります。実際の走行時には必ず取扱説明書をご確認ください。

軽快な走りが楽しめるMIVECエンジン

MIVEC

新搭載

1.2L

(1.2G)

1.0Lの基本性能はそのままに、1.2Lならではの、力強く、キビキビした軽快な走りを実現しています。高速走行や長距離ドライブもラクラク。走る喜びを実感できます。

1.0L

(1.0G/M/S)

運転状況に応じたバルブタイミングの制御と軽量設計により、優れた燃費性能を発揮。群を抜く低燃費だから驚くほど経済的。エコノミーとエコロジーを高いレベルで両立しています。

MIVEC=Mitsubishi Innovative Valve timing Electronic Control system
●MIVECは、三菱自動車の可変バルブタイミング機構の総称です。



INVECS-III CVT

トランスミッションには、変速比幅の広い副変速機構付CVTを搭載し、スムーズな加速と燃費向上の両立を実現しています。

INVECS=Intelligent & Innovative Vehicle Electronic Control System
CVT=Continuously Variable Transmission

減速エネルギー回生システム

(1.2G/1.0G/M)

減速時のエネルギーで発電した電気をバッテリーに集中充電。アイドリングや走行中に、蓄えた充電分を消費するまで発電を抑制。その間は発電機を駆動するためのエンジン負担が軽減され、燃費の向上につながります。

ECOLOGY & ECONOMY

驚くほど低燃費。だから、経済的。

エコを表示してくれるから、
確認も、節約も、楽しみながら。

いつもは見えないクルマの節約効果も、
見えるようになれば実感も高まります。
これからは、エコドライブを楽しみましょう。



Photo:1.2G

ECOドライブアシスト (1.2G/1.0G/M)

ミラージュには、エコ運転が目で見えて実感できる「ECOドライブアシスト」を搭載。クルマに乗りながら、エコすることがもっと楽しくなります。



レベルゲージが多いほどエコ運転に！



ECOランプ(s)

無駄にアクセルを踏まずにエコ運転をすると、ECOランプが点灯してお知らせします。

ECOドライブアシストを使って、コツをつかんで上手にエコ！



発進時のエコは、ここがポイント！

クルマを発進させる時に急発進は禁物です。
ふんわりアクセルでスタートさせることを心掛けましょう。



走行時のエコは、ここがポイント！

無駄な加減速をしないことはエコ運転の基本。
道路状況に合わせ、なるべく一定のスピードで走行しましょう。



停止時のエコは、ここがポイント！

ガソリンを無駄使いたないように、
前方に赤信号が見えたら、停止位置を意識しながら早めにアクセルペダルを離しましょう。

自分でエコを確認しながらもっと運転上手に。

マルチインフォメーションディスプレイ

アイドリングストップしていた時間など、気になる節約具合がチェックできます。



オートストップ&ゴー(AS&G)モニター(1.2G/1.0G/M)

エンジン始動から停止までの間のアイドリングストップの作動時間を表示します。



サービスリマインダー

定期点検時期が来ると点灯してお知らせします。



航続可能距離

現在のガソリン残量から、走行できる距離の目安を表示します。



外気温 / 凍結警報 (1.2G/1.0G/M)

外気温を表示。また、凍結の恐れがある場合にはインジケーターが点灯すると共にブザーでお知らせします。



平均燃費

最新の平均燃費を表示。エンジン停止から4時間で自動的にリセットします(任意のタイミングでリセットもできます)。



イルミネーションコントロール

お好みの照明輝度へ変更できます。

EASY DRIVE

とても運転しやすい。だから、おでかけが楽しくなる。



見やすい。操作しやすい。
そんなクルマなら、
もっと運転が好きになりそう。

広々とした見やすい視界



視界が広いから、交差点や横断歩道の歩行者確認のしやすさも魅力。大きなミラーでクルマのサイドや後方の確認もラクラクです。また、運転席からボンネットの両サイドが見渡せるので、車両感覚がつかみやすくスムーズに走れます。

Photo: 1.2G ●SRSサイド&カーテンエアバッグはメーカーオプション。AM/FMラジオ+CDプレーヤーはディーラーオプション。

取り回しやすい最小回転半径

最小回転半径

4.4m

(1.0G/M/S)

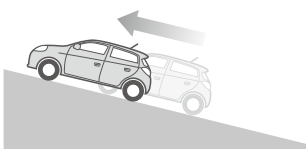
Photo:M ボディカラー:セルリアンブルーマイカ
※1.2Gは4.6m。



ミラージュは5人乗りコンパクトカーでありながら軽自動車並の最小回転半径4.4mを実現。縦列駐車も、狭い道も、もう戸惑うことはありません。

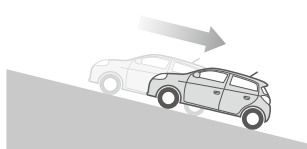
坂道発進もあわてない

[ヒルスタートアシストあり]



スムーズに発進

[ヒルスタートアシストなし]



クルマずり下がり発生

ヒルスタートアシスト

ブレーキペダルからアクセルペダルに踏み換える間に、自動でブレーキを最大2秒間キープ。坂道でクルマの後退を防ぎます。

※ヒルスタートアシストはあくまでドライバーのブレーキ操作を補助するシステムです。道路状況に合った安全運転をお願いします。



運転席ハイトアジャスター

運転席の高さを自分で運転しやすい位置に調節可能です。



チルトステアリング

ステアリングホイールの高さを運転しやすい位置に調節可能です。

COMFORT & UTILITY

便利な機能がいっぱい。だから、ずっと乗っていただきたい。

“うっかり日焼け”も心配なし。
99%UVカットガラスを採用。
(フロントドア)

運転中、困ってしまうのが紫外線による日焼けです。

ミラージュは、99%UVカットガラスをフロントドアに採用して、

“うっかり日焼け”からお肌を守ります。

また、その他のガラスにもUVカット機能を採用しています。

Q. クルマに乗ったときに日焼けが気になる箇所は？
(回答者 555人、複数回答)

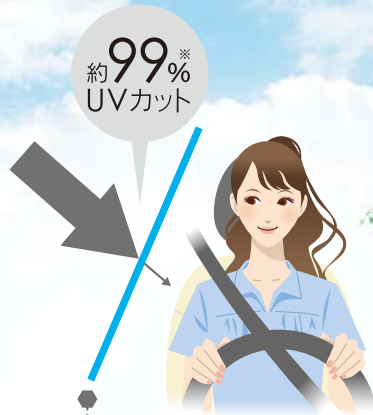
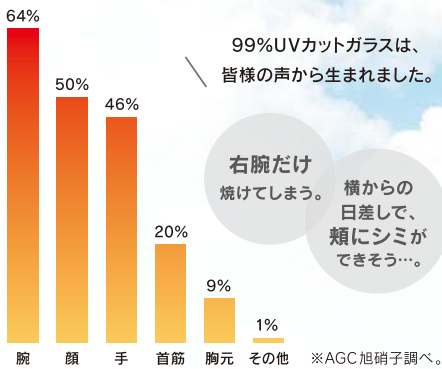


Photo : M ボディカラー : カンスパープルメタリック (有料色)

クルマの運転を楽しみに変える、大満足のアイテム。



UVカット機能付
プライバシーガラス



電動格納式
リモコンドアミラー
※ターンランプ付ドアミラーはM/Sは
メーカーオプション。



フルオートエアコン
(1.2G/1.0G/M)



運転席インパネ
アンダートレイ



チケットホルダー付
バニティミラー(運転席)



オープントレイ
(グローブボックス上部)



グローブボックス



フロントドアポケット
(ボトルホルダー付)



コンソールトレイ
※寒冷地仕様では、コンソールトレイ
の形状が異なります。



コンビニフック(助手席)
(耐荷重: 4kg)



フロント
リア
カップホルダー



シートを倒さなくても余裕の収納



左側を倒せば大きな荷物もラクラク



両方倒せばさらに広々としたスペースに

リヤ6:4分割可倒式シート

荷物の量や大きさに合わせて、手軽にシートアレンジ。かさばる荷物にも余裕で対応します。

ブラック&アイボリー内装
※荷物や小物は撮影のために用意したものです。

便利さであなたをお手伝い。運転がますます快適になります。

ETACS

ETACS=Electronic Time and Alarm Control System

クルマがやれることは、クルマで行う。そんな機能を搭載することで、使い勝手が格段に向上しました。インテリジェント機能ETACS(エタックス)によって、あなたの運転をしっかりサポート。快適なドライブを実現します。

キーレスオペレーションシステム (1.2G/1.0G/M)

(キーレスオペレーションキー×2)
キーレスオペレーションキーを携帯していれば、バッグやポケットからキーを取り出さなくても、乗り降りからエンジンの始動までカンタンに行えるので便利。



▲注意：植込み型心臓ペースメーカー等の機器をご使用のお客様は、電波により医療用電気機器に影響を受ける恐れがあります。詳しくは営業スタッフにおたずねください。

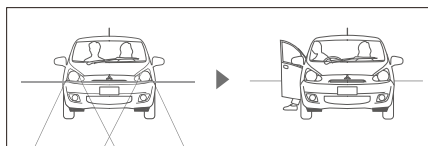
イモビライザー (1.2G/1.0G/M) (国土交通省認可品)

車両に登録されたキー以外では、エンジンを始動できません。不正キーによるエンジン始動を阻止し、盗難を抑制します。



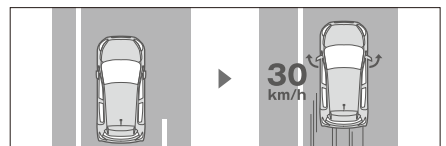
オートライトコントロール (1.2G/1.0G/M)

周囲の明るさに合わせてヘッドライトを自動でON/OFF。トンネルが多い道などで便利です。



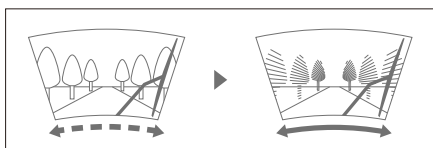
ヘッドライトオートカット

降車時にヘッドライトを消し忘れても、イグニッションOFFで運転席のドアを開けると、自動で消灯します。



ドアミラー自動展開

ドアミラーをうっかり格納したまま走り出しても、車速30km/h以上で自動展開する設定に変更も可能です。



フロント可変間欠ワイパー(車速応答タイプ)

ワイパースイッチを間欠モードにすると、走行スピードに応じて間欠時間を自動で調整してくれます。



リバース連動リヤオートワイパー

リヤワイパーを間欠モードに設定時、シフトレバーを「R(後退)」に入れると自動的に数回作動し、後方視界をクリアにします。

※追加機能およびカスタマイズについては、販売会社での設定作業が必要となるものがあります。※工場出荷時の設定および操作方法の詳細は取扱説明書をご覧ください。営業スタッフにおたずねください。

SAFETY

安全。だから、安心して乗れる。

大きなゆとりも、
きめ細やかな配慮も。
安心して運転できる
充実の性能を搭載しました。



乗る人を守るために、信頼性という安心を。



RISE

Reinforced Impact Safety Evolution

衝突安全強化ボディ<RISE(ライズ)>

衝突エネルギーを吸収するフロントボディ構造と、高剛性キャビン構造で、衝突時の安全性を高めた三菱自動車独自の衝突安全強化ボディ「RISE」を採用しました。客室保全環状構造や、適材適所に使用した高張力鋼板によりボディ全体を高強度化。前面、側面、後面衝突はもちろん、オフセット衝突でも優れた乗員保護性能を実現しています。



厳しい衝突試験で 高い安全性を確認

三菱自動車では、安全性を高めるための試験に取り組んでいます。エンジンルームで効果的に衝撃を吸収することでキャビンが守られています。

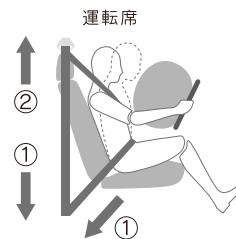
もしもの時に備えて、確かな安心を。



運転席&助手席SRSエアバッグ(標準装備) SRSサイド&カーテンエアバッグ(メーカーオプション)

前面からの衝突に備えて、運転席&助手席SRSエアバッグを標準装備。さらに側面からの衝突に備えてSRSサイド&カーテンエアバッグをメーカーオプションでご用意しています。

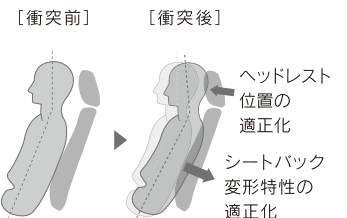
●SRS=Supplemental Restraint System ※SRSエアバッグシステムは、前方向(運転席/助手席)または横方向(サイド/カーテン)からの、設定以上の衝撃を感知したときのみ作動します。後方向からの衝撃には作動しません。SRSエアバッグシステムは、あくまでシートベルトを着用することを前提として開発されたシステムですので、必ずシートベルトをご着用ください。なお、チャイルドシートを助手席に後ろ向きで装着しないことなど、ご注意ください項目があります。必ず取扱説明書をご覧ください。写真のエアバッグは撮影用に展開したものです。



3点式ELR付シートベルト

- ①プリテンショナーがシートベルトを瞬時に巻き上げ乗員をしっかりと拘束。
- ②ベルトに一定以上の力が加わるとフォースリミッターが作動。乗員の胸部にかかる負担を緩和します。

※運転席：ダブルプリテンショナー機構 助手席：プリテンショナー機構 リヤ：全席3点式ELR付
※前面衝突時の衝撃が弱い場合、プリテンショナー機構は作動しません。

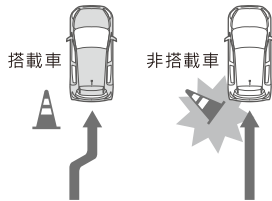


頸部衝撃低減フロントシート

シートバックの変形特性、ヘッドレスト位置の適正化により、後方から追突された際の鞭打ちによる傷害を軽減します。

いつも乗るクルマだから、安心を。

ABS EBD

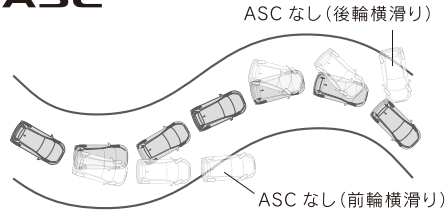


ABS (EBD付)

急ブレーキ時のタイヤロックを防ぎ、横滑りなどの不安定な車体姿勢を防ぎます。さらにブレーキアシストがブレーキ踏力を補助、EBD(電子制御制動力配分装置)が乗員・積載量に応じて後輪ブレーキの制動力を調整。状況に応じた理想的なブレーキ力を確保します。

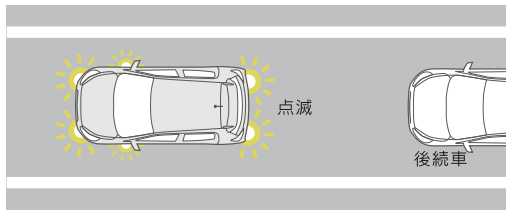
- ABS=Anti-Lock Brake System ●EBD=Electronic Brake-force Distribution (電子制御制動力配分装置) ※ABSは、あくまでドライバーのブレーキ操作を補助するシステムです。ABS 非装着車と同様に、カーブ等の手前では十分な減速が必要であり、無理な運転までは制御できません。安全運転をお願いします。
- ASC=Active Stability Control ※ASCは、あくまでドライバーの運転操作を補助するシステムです。無理な運転までは制御できません。安全運転をお願いします。

ASC



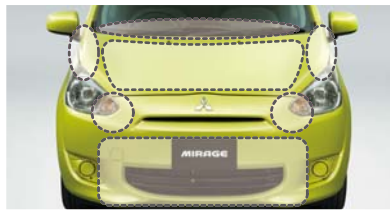
アクティブスタビリティコントロール(ASC)

車両の横滑りを感じると、4輪のブレーキ力とエンジン出力をコントロール。横滑りを抑えて車両を安定走行させる「スタビリティコントロール機能」と、滑りやすい路面での発進時にスリップを感じると、エンジン出力を抑えるとともに、ブレーキも使用しタイヤの空転を防止する「トラクションコントロール機能」を装備。安定した走行をサポートします。



エマージェンシーストップシグナルシステム

急ブレーキをかけた時や ABS が作動した時、自動でハザードランプが高速点滅。追突しないよう後続車に注意を促します。



歩行者頭部保護基準適合

歩行者への衝撃を低減するボンネットフード設計と衝撃吸収構造を採用。国土交通省の歩行者頭部保護基準の認可を取得しました。

○ 変形しやすい構造や衝撃を吸収する素材で歩行者の傷害を極力低減します。



セーフティ機構付ワンタッチ式パワーウィンドウ(運転席)

ウィンドウ開閉をワンタッチ操作。運転席はパワーウィンドウ上昇時に、腕などが挟まったことを感知するとウィンドウが停止し下降します。

※ガラスを確実に閉めるために、セーフティ機構は閉め切り直前では働きません。指などを挟まれないようご注意ください。

メーカーオプション

より安全性を高めるための充実機能をパッケージにしました。

寒冷地仕様

運転席・助手席シートヒーター

運転席と助手席の背面と座面をすばやく暖めるシートヒーター。

スタートアップヒーター

エンジン始動直後の暖房性能を向上させるヒーター。

など

さらにセットオプションを追加すれば、ますます安心!

寒冷地仕様

+

SRSサイド&カーテンエアバッグ*1

メーカーオプション	内容	1.2G/1.0G	M	S
寒冷地仕様	運転席・助手席シートヒーター	○	○	○
	スタートアップヒーター	○	○	○
	ヒートドアミラー	○	○	○
	ターンランプ付ドアミラー	標準装備	○*2	○*2
	クーラント濃度アップ	○	○	○
	リヤヒーターダクト	標準装備	標準装備	○
SRSサイド&カーテンエアバッグ*1	寒冷地対応バッテリー	標準装備	標準装備	○
	SRSサイド&カーテンエアバッグ	○	○	○
	運転席アシストグリップ(格納式)	○(助手席は標準装備*3)	○(助手席は標準装備*3)	○(助手席は標準装備*3)
	リヤシート上下調整式ヘッドレスト(中央席)	○(左右席は標準装備)	○(左右席は標準装備)	○(左右席は標準装備)

※寒冷地仕様およびセットオプションの内容は、類別により異なります。*1:SRSサイド&カーテンエアバッグは寒冷地仕様とセットでのみ装着いただけます。*2:ターンランプはフェンダーガーニッシュとなります。*3:助手席も固定式から格納式に変更となります。なお、後席は装備されません。

VARIATION

ミラージュをより身近に。

1.2G エコサポ+

■1.2L MIVEC DOHC 12バルブ ■2WD ■INVECS-III CVT ■オートストップ&ゴー(AS&G)



ボディカラー：レッドメタリック



ブラック&アイボリー内装

主要装備 (1.0Gからの主な追加装備)



ボディカラー								
インテリアカラー	ブラック&アイボリー内装			ブラック内装				

メーカー希望小売価格 記載は消費税率8%での価格です。

¥1,445,040 (消費税抜価格 ¥1,338,000) ※リサイクル料金9,030円が別途必要となります。

1.0G エコサポ+

■1.0L MIVEC DOHC 12バルブ ■2WD ■INVECS-III CVT ■オートストップ&ゴー(AS&G)



ボディカラー：チタニウムグレーメタリック



ブラック内装



主要装備 (Mからの主な追加装備)



ボディカラー								
インテリアカラー	ブラック&アイボリー内装			ブラック内装				

メーカー希望小売価格
記載は消費税率8%での価格です。

¥1,380,240 (消費税抜価格 ¥1,278,000)
※リサイクル料金9,030円が別途必要となります。



■1.0L MIVEC DOHC 12バルブ ■2WD ■INVECS-III CVT ■オートストップ&ゴー(AS&G)



ブラック内装



主要装備 (Sからの主な追加装備)



ボディカラー							
インテリアカラー	ブラック&アイボリー内装			ブラック内装			

ボディカラー：セルリアンブルーマイカ

メーカー希望小売価格 ¥1,317,600 (消費税抜価格 ¥1,220,000)
記載は消費税8%での価格です。 ※リサイクル料金 9,030円が別途必要となります。



■1.0L MIVEC DOHC 12バルブ ■2WD ■INVECS-III CVT



ブラック&アイボリー内装



主要装備



ボディカラー							
インテリアカラー	ブラック&アイボリー内装			ブラック内装			

●ビジネス向けパッケージのボディカラーはホワイトソリッド、ブラックマイカ、クールシルバーメタリックのみの設定となります。インテリアカラーはブラックのみの設定となります。

ボディカラー：ホワイトパール(有料色)

メーカー希望小売価格 記載は消費税8%での価格です。 ¥1,188,000 (消費税抜価格 ¥1,100,000) ※リサイクル料金 9,030円が別途必要となります。

●価格はメーカー希望小売価格で参考価格です。価格については各販売会社が独自に定めておりますので、詳しくは営業スタッフにおたずねください。
※リサイクル料金は、メーカーオプションのSRSサイド&カーテンエアバッグを装着した場合500円が加算されます。※リサイクル預託金が預託済のお車を商品車として譲渡する旧所有者(譲渡人)は、車両価値部分とリサイクル預託金相当額の合計額を新所有者(譲受人)からお受け取りになることにより、リサイクル預託金の返金を受けることができます。詳しくは営業スタッフにおたずねください。※最長10年10万km特別保証延長には適用条件があり、有償の点検整備が必要です。一部対象外の部品があります。詳しくは営業スタッフにお問い合わせください。●保険料、税金(除消費税)、登録等に伴う費用は別途申し受けます。●メーカー希望小売価格はパンクタイヤ応急修理キット(ジャッキ、スペアタイヤは付属しません)、標準工具一式付価格です。販売会社でセットする付属品は別途扱いとなります。●装備やオプションの組み合わせ等の詳細はP19の主要装備表をご覧ください。●類別・ボディカラー・メーカーオプションによっては納車までの期間がかかる場合がございます。詳しくは営業スタッフにおたずねください。●環境対応車普及促進税制に基づき、ご購入時の自動車取得税と自動車重量税が免税になります。ただし、Sは自動車取得税が80%減税、自動車重量税が75%減税になります。またグリーン税制対象となるため、新車登録翌年度の自動車税が軽減されます。詳しくは営業スタッフにおたずねください。

COLOR VARIATION

個性に合わせて選べる、マルチカラーラインナップ。

選べる彩りに、気持ちまで色づく。ハイセンスな色に、自分まで磨かれる。

BODY COLOR



レモネードイエローメタリック<YE>(有料色)*



レッドメタリック<RH>



ホワイトパール<SW>(有料色)*



ブラックマイカ<BF>

INTERIOR COLOR

ブラック & アイボリー 内装

ボディカラーとの組み合わせ



室内を明るく演出する、ブラックとアイボリーを基調としたインテリア。
足元など汚れやすい部分はブラックを使用しています。



シート生地 [1.2G/1.0G]

ベースにアクセントのイエローをプラスした柔らかな触感のハイグレードなワッフル調ファブリック。



シート生地 [M/S]

動きのある水玉模様をエンボス加工したプレーンファブリック。

●ボディカラー、内装色、シート色は印刷インキの性質上、実際の色と異なって見える場合があります。ご購入の際には、実車・カラーサンプル等によってご確認ください。*有料色は32,400円(消費税抜価格30,000円)高となります(消費税率8%)。※類別、ボディカラー、メーカーオプションによっては納車までの期間がかかる場合がございます。詳しくは営業スタッフにおたずねください。



カシスパープルメタリック(PR) (有料色) *



セルリアンブルーマイカ(QB)



クールシルバーメタリック(CL)



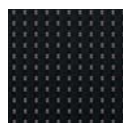
チタニウムグレーメタリック(TR)

ブラック内装

ボディカラーとの組み合わせ

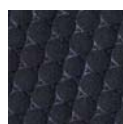


シックでシンプルな印象を演出する、
ブラックを基調としたインテリア。



シート生地 [1.2G/1.0G]

ベースにアクセントのグレーをプラスした柔らかな
触感のハイグレードなワッフル調ファブリック。



シート生地 [M/S]

動きのある水玉模様を
エンボス加工したプレーンファブリック。

●ビジネス向けパッケージのボディカラーはホワイトソリッド、ブラックマイカ、クールシルバーメタリックのみの設定となります。インテリアカラーはブラックのみの設定となります。

EQUIPMENT

主要装備

● 標準装備 ○ メーカーオプション ▲ ティーラーオプション

類別	1.2G	1.0G	M	S	メーカー希望小売価格※()=消費税抜価格
■エクステリア					
空力向上パーツ エアダム(フロント/サイド)+ルーフボイラー+フロアアンダーカバー	●	●	●	—	
フロントフォグランプ	●	▲	▲	▲	
99%UVカットガラス(フロントドア)	●	●	●	●*1	
UVカット機能付プライバシーガラス(リヤドア/テールゲート)	●	●	●	●	
ターンランプ付ドアミラー & フェンダーガーニッシュ	●	●	○*2	○*2	
電動格納式リモコンドアミラー(カラード)	●	●	●	●	
ヒートッドアミラー	○*2	○*2	○*2	○*2	
ドアアウトターハンドル&テールゲートドアハンドル(カラード)	●	●	●	●	
ドアサッシュブラックアウト(ブラックマイカを除く)	●	●	●	—	
<全車標準装備> ●UVカットガラス(フロントウインドシールド) ●ハロゲンヘッドライト(光軸調整機構付) ●フロント&リヤバンパー(カラード)					
■インパネまわり					
ステアリングホイール(シルバー加飾)	●(本革巻)	●(本革巻)	●(ウレタン)	●(ウレタン)*1	
シフトノブ	●(本革巻)	●(本革巻)	●(ウレタン)	●(ウレタン)	
マルチインフォメーションディスプレイ オートストップ&ゴーマニター、平均燃費、外気温/凍結警報(プザー運動)、航続可能距離、サービスマイメーター、イルミネーションコントロール	●	●	●	●*3	
タコメーター	●	●	●	●*1	
ECOドライブアシスト	●	●	●	—	
ECOランプ	—	—	—	●	
フルオートエアコン(エアコンパネルメッキ加飾・クリーンエアフィルター付)	●	●	●	—	
マニュアルエアコン(クリーンエアフィルター付)	—	—	—	●	
インパネセンターパネル(ピアノブラック調)	●	●	●	●	
<全車標準装備> ●チルトステアリング ●コンビネーションメーター					
■シート仕様					
フロントシート上下調整式ヘッドレスト	●	●	●	●	
リヤ6:4分割可倒式シート	●	●	●	●	
リヤシート上下調整式ヘッドレスト(左右席)	●	●	●	●	
リヤシート上下調整式ヘッドレスト(中央席)	○*4*5	○*4*5	○*4*5	○*4*5	
運転席・助手席シートヒーター	○*2	○*2	○*2	○*2	
シート生地 ワッフル調ファブリック	●	●	—	—	
シフト生地 プレーンファブリック	—	—	●	●	
<全車標準装備> ●フロントシート(セパレートタイプ) ●運転席ハイトアジャスター(ダイヤル式)					
■インテリア					
シルバーアクセント エアコン吹き出し口、シフトノブ、インナードアハンドル(メッキ)、メーターリング	●	●	●	●*1	
照明付シフトレバーパネル	●(ピアノブラック調)	●(ピアノブラック調)	●(ピアノブラック調)	●(シルバー)*1	
パワーウインドウスイッチパネル(ピアノブラック調)	●	●	●	—	
チケットホルダー付パニティミラー(運転席)	●	●	●	●*1	
固定式アシストグリップ(助手席/後席)*4	●	●	●	●	
オープントレイ(グローブボックス上部)	●	●	●	●	
運転席インパネアンダートレイ	●	●	●	●	
コンソルトトレイ(アフターキーホル(USB等)対応)*2	●	●	●	●	
カップホルダー(フロント×2、リヤ×1)	●	●	●	●	
<全車標準装備> ●防眩ルームミラー ●サンバイザー(運転席/助手席) ●ルームランプ(フロント) ●アクセサリーソケット(DC12V) ●グローブボックス ●コンビニック(助手席) ●フロントドアポケット(ボトルホルダー付) ●シートバックポケット(助手席)					
■オーディオ					
ルーフアンテナ(可倒式)	●	●	●	●	
オーディオ非装着(4スピーカー用配線付)	●	●	●	●	
ワイド2DIN-7型メモリーナビゲーション	▲	▲	▲	▲	
CMOSリヤビューカメラ	▲	▲	▲	▲	
AM/FMラジオ+CDプレーヤー(ユニークパネルデザイン、USB接続対応、外部入力端子[フロントAUX]付)	▲	▲	▲	▲	
2スピーカー(フロントドア)	●	●	●	●*1	
■安全関連装備					
ハイマウントストップランプ	●LEDクリアレンズ	●LEDクリアレンズ	●LEDクリアレンズ	●バルブ	
エマージェンシーストップシグナルシステム	●	●	●	●	
アクティブスタビリティコントロール[ASC]	●	●	●	●	
ヒルスタートアシスト	●	●	●	●	
ブレーキアシスト	●	●	●	●	
寒冷地仕様	○*2	○*2	○*2	○*2	1.2G/1.0G:37,800円[35,000円] M:48,600円[45,000円] S:50,760円[47,000円]
SRSサイド&カーテンエアバッグ	○*4*5	○*4*5	○*4*5	○*4*5	1.2G/1.0G:118,800円[110,000円] M:129,600円[120,000円] S:131,760円[122,000円]
ISO FIX対応チャイルドシート固定専用バー*6+テザーアンカー(リヤ左右席)	●	●	●	●	
<全車標準装備> ●ABS(EBD:電子制御制動力配分装置付) ●衝突安全強化ボディ(RISE) ●頭部衝撃低減フロントシート ●運転席&助手席SRSエアバッグ ●チャイルドプロテクション(リヤドア) ●歩行者頭部保護基準適合 ●フロント3点式ELR付シートベルト(プリテンショナー&フォースリミッター付) ●リヤ3点式ELR付シートベルト(自立タイプシートベルトバックル)					
■機能装備					
オートストップ&ゴー(AS&G)	●	●	●	—	
減速エネルギー回生システム	●	●	●	—	
エンジンスイッチ+キーレスオペレーションシステム(キーレスオペレーションキー×2)*7	●	●	●	—	
キーレスエントリーシステム(キーレスエントリーキー×1、スベアキー[マスターキー]×1)*8	—	—	—	●	
イモビライザー(国土交通省認可品)	●	●	●	—	
ヘッドライトオートカット	●	●	●	●	
オートライトコントロール	●	●	●	—	
175/55R15 タイヤ+アルミホール	●	—	—	—	
165/65R14 タイヤ+スチールホイール(フルホイールカバー付)	—	●	●	●*1	
バンクタイヤ応急修理キット(ジャッキ、スベアタイヤは付属しません)	●	●	●	●*1	
リヤヒーターダクト	●	●	●	○*2	
寒冷地対応バッテリー	●	●	●	○*2	
<全車標準装備> ●電動パワーステアリング ●全席パワーウインドウ(運転席セーフティ機構付ワンタッチ式) ●フロント可変剛ワイパー(車速感応タイプ) ●センタードアロック(テールゲートを含む) ●リヤウインドウデフォッガー ●コンフォートフラッシュャー ●リヤバス連動リヤオートワイパー					
ビジネス向けパッケージ	—	—	—	○*1	S:-56,160円[-52,000円]

●価格はメーカー希望小売価格で参考価格です。価格については各販売会社が独自に定めておりますので、詳しくは営業スタッフにおたずねください。

*1:ビジネス向けパッケージを選択した場合は、スベアタイヤ(T115/70D14) & スチールホイール(センターキャップ付)、ジャッキ、照明無しシフトレバーパネル(ブラック)のセットとなります。なお、99%UVカットガラス(フロントドア)、ウレタンステアリングシルバー加飾、照明付シフトレバーパネル(シルバー)、タコメーター、チケットホルダー付パニティミラー(運転席)、シルバーアクセント(エアコン吹き出し口、シフトノブ、インナードアハンドル(メッキ)、メーターリング)、2スピーカー(フロントドア)、バンクタイヤ応急修理キットは装備されません。また、ビジネス向けパッケージのボディカラーはホワイトソリッド、ブラックマイカ、クールシルバーメタリックのみの設定となります。インテリアカラーはブラックのみの設定となります。*2:寒冷地仕様は、運転席・助手席シートヒーター、ターンランプ付ドアミラー、ヒートッドアミラー、リヤヒーターダクト、寒冷地対応バッテリー、スタートアップヒーター、クーラント濃度アップとなります。また、コンソルトトレイの大きさが小さくなります。なお、ターンランプ付ドアミラーは1.2G/1.0Gに標準装備です。リヤヒーターダクト、寒冷地対応バッテリーは1.2G/1.0G/Mに標準装備です。*3:オートストップ&ゴーマニターと外気温/凍結警報(プザー運動)は装備されません。*4:SRSサイド&カーテンエアバッグ+運転席アシストグリップ(運転席・助手席ともに格納式となり、後席は装備されません)+リヤシート上下調整式ヘッドレスト(中央席)のセットです。*5:寒冷地仕様とセットオプション。*6:ISO FIX対応チャイルドシート固定専用バー(リヤ左右席)を使用する際は、必ず三菱純正ISO FIX対応チャイルドシートをご使用ください。*7:▲注意:植込み型心臓ペースメーカー等の機器をご使用のお客様は、電波により医療用電気機器に影響を受ける恐れがあります。詳しくは営業スタッフにおたずねください。*8:スベアキー[マスターキー]はキーレスエントリー機能がありません。※消費税率8%での価格です。

SPECIFICATIONS

主要諸元

車名・型式		三菱・DBA-A03A		三菱・DBA-A05A	
駆動方式		2WD			
類別		XTHX	XTHX	XTMX	XTMH
		1.2G	1.0G	M	S
■寸法・重量					
全長	(mm)	3710			
全幅	(mm)	1665			
全高	(mm)	1505			
ホイールベース	(mm)	2450			
トレッド	前	1430			
	後	1415			
最低地上高	(mm)	150			
室内長	(mm)	1870			
室内幅	(mm)	1390			
室内高	(mm)	1220			
車両重量*1	(kg)	890	870	860	
乗車定員	(名)	5			
■性能					
最小回転半径	(m)	4.6	4.4		
燃料消費率	JC08モード (国土交通省審査値) *2 (km/L)	25.0	27.2	23.2	
主要燃費向上対策	アイドリングストップ装置(1.2G/1.0G/M)、可変バルブタイミング機構、自動無段変速機、電動パワーステアリング、充電制御(1.2G/1.0G/M)				
■エンジン					
型式	3A92 MIVEC		3A90 MIVEC		
弁機構・気筒数	DOHC 12バルブ 3気筒				
内径×行程	(mm)	75.0×90.0		75.0×75.4	
総排気量	(L)	1.192	0.999		
圧縮比	10.5				
最高出力「ネット」*3	[kW(PS)/rpm]	57(78)/6000		51(69)/6000	
最大トルク「ネット」*3	[N・m(kgf・m)/rpm]	100(10.2)/4000		86(8.8)/5000	
燃料供給装置	ECI-MULTI(電子制御燃料噴射)				
燃料	無鉛レギュラーガソリン				
燃料タンク容量	(L)	35			
■動力伝達装置					
変速機形式	INVECS-III CVT(自動無段変速機)				
変速比	Dレンジ	4.007~0.550			
	後退	3.771			
最終減速比	3.757				
■走行装置					
ステアリング形式	ラック&ピニオン(電動パワーステアリング)				
サスペンション形式	前	マクファーソンストラット式			
	後	トーションビーム式コイルスプリング			
主ブレーキ形式	前	ベンチレーテッドディスク			
	後	リーディングトレーリング			
タイヤ	175/55R15		165/65R14		

●仕様変更は、発表なく実施することがあります。なお、本仕様は、国土交通省届出数値です。*1：メーカーオプションのSRSサイド&カーテンエアバッグ装着車は+10kg。*2：燃料消費率は定められた試験条件での値です。お客様の使用環境(気象、渋滞等)や運転方法(急発進、エアコン使用等)に応じて燃料消費率は異なります。*3：エンジン出力・トルク表示には、ネット値とグロス値があります。「ネット」とは、エンジンを車両に搭載した状態とほぼ同条件で測定したものであり、「グロス」とは、エンジン単体で測定したものです。同じエンジンで測定した場合、「ネット」は「グロス」よりも、約10%程度低い値(自工会調べ)となります。kW(キロワット)、N・m(ニュートンメートル)はSI(国際単位系)に準拠した表示です。●製造事業者：タイ三菱自動車株式会社

ECOLOGY

環境仕様

車名・型式		三菱・DBA-A03A		三菱・DBA-A05A	
車両仕様	駆動方式	2WD			
	類別	XTHX	XTHX	XTMX	XTMH
		1.2G	1.0G	M	S
	エンジン型式	3A92 MIVEC		3A90 MIVEC	
変速機形式	INVECS-III CVT(自動無段変速機)				
排出ガス	適合規制または適合基準		平成17年基準排出ガス75%低減レベル		
	規制値または基準値 (JC08C+JC08Hモード走行)	NOx (g/km)	0.013		
		NMHC (g/km)	0.013		
		CO (g/km)	1.15		
燃料消費率	主要燃費向上対策		アイドリングストップ装置(1.2G/1.0G/M)、可変バルブタイミング機構、自動無段変速機、電動パワーステアリング、充電制御(1.2G/1.0G/M)		
	JC08モード	燃費(国土交通省審査値) (km/L)	25.0	27.2	23.2
		CO ₂ 排出量(燃費換算) (g/km)	93	85	100
	参考	平成27年度燃費基準+20%達成			
温室効果ガス	HFC-134a エアコン冷媒の使用量 (g)	270			
車室内 VOC	自工会目標達成(厚生労働省室内濃度指針値以下)				
車外騒音	加速走行騒音(適合規制値) (dB-A)	73			
環境負荷物質削減	鉛	自工会2006年目標達成(1996年時点の1/10以下)			
	水銀	自工会目標達成(2005年1月以降使用禁止)			
	カドミウム	自工会目標達成(2007年1月以降使用禁止)			
	六価クロム	自工会目標達成(2008年1月以降使用禁止)			
リサイクル関係	リサイクルし易い材料を使用した部品		バンパー、インパネ、ドアトリム類		
	樹脂・ゴム部品への材料表示		有り		
	リサイクル材の使用		ダッシュパネルやルーフの吸音材・天井基材		
環境負荷物質 使用状況等	鉛	電子基板・電子部品のはんだ・銅及びアルミ合金材等に使用			
	水銀	-			
	カドミウム	-			
	六価クロム	-			
グリーン購入法	適合				

DEALER OPTION

ディーラーオプション

ディーラーオプション カーライフを楽しむためのさまざまなオプションをラインナップ。

ナビゲーション



ワイド2DIN-7型 メモリーナビゲーション

<基本性能>

- ・8GB(SSD)ナビゲーション
- ・7型WVGAディスプレイ
- ・フルセグTVチューナー内蔵
- ・DVD/CD/CD-R/CD-RW/SD対応
- ・USB/iPod*/iPhone*接続対応

*iPodおよびiPhoneは米国およびその他の国々で登録されているApple Inc.の商標です。

後方確認もラクラク!



CMOSリヤビューカメラ

※ナビゲーションのその他ラインナップ詳細につきましては、営業スタッフにおたずねください。

空力テストで磨きぬかれた本格的なエアロパーツ。



Photo:S 装着用品:エアロ パッケージ、サイドモール、フロントフォグランプ、リヤスポイラー、アルミホイール(M-SPIRITS)

エアロ パッケージ



フロントコーナー
エクステンション



サイドシル
エクステンション



リヤコーナー
エクステンション

※マッドガードとの同時装着はできません。

その他にも、お得なパッケージやおすすめ商品が多数あります。



AM/FMラジオ+CDプレーヤー
(ユニークパネルデザイン、USB接続対応、
外部入力端子[フロントAUX]付)

※詳細はミラージュ アクセサリーカタログをご覧ください。



マッドガード

※エアロ パッケージとの同時装着はできません。



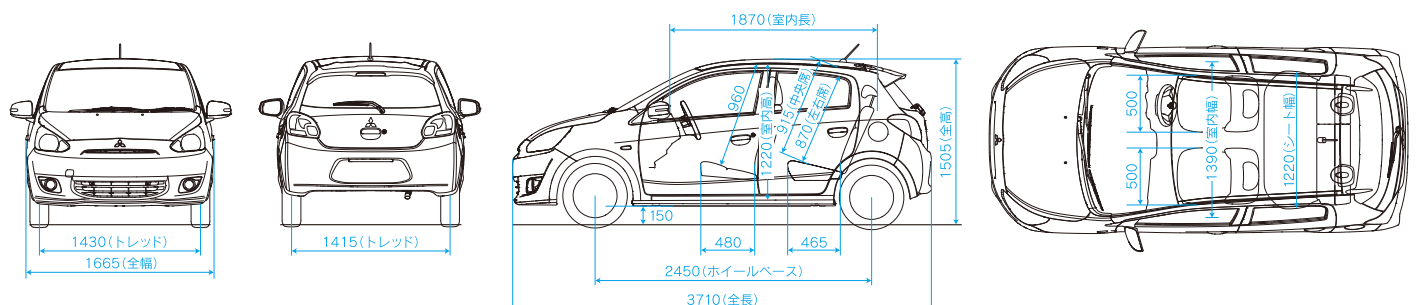
アームレストコンソール



ラゲッジフロアボックス

DIMENSIONS

外観4面図(1.2G) 単位:mm



Drive@earth

ずっと、お客さまのそばで、気持ちのいいカーライフのお手伝いをしていくこと。

ずっと、社会と地球環境のことを考え、求められている期待に応えていくこと。

私たち三菱自動車は、そんな「ずっと」を大切にしたい企業でありたい。

それは、走る喜びと確かな安心を、すべてのお客さまに届けるために。

クルマが地球と共生する、新しい時代を拓くために。

あなたとクルマの、「ずっと」のために。



aichaku.jp

気に入ったモノと、
長くつきあっていきたい。
そんな時代だから、
「1台の三菱車にずっと愛着を
持って乗っていただく」ために、
愛着メニューをご用意いたしました。

国内メーカー初

最長10年10万km特別保証延長

初年度登録から最長10年または10万km走行の
いずれか早いほうまで、無料で特別保証部品の修理・
交換をいたします。クルマを少しでも長く愛し、乗って
いただくための取り組みです。

※個人のお客様が対象となります。

※本保証延長には適用条件があり、有償の点検整備が必要です。一部対象
外の部品があります。詳しくは営業スタッフにお問い合わせください。

リフォームサービス

愛車も中古車も、豊富なサービス
メニューでお好みの仕様にリフォーム。

三菱あんしん保険プランⅡ

より一層の“あんしん”をお届けする三菱
独自のサービスを付帯した自動車保険です。

ハーティプラスメンテナンス

おクルマに、さらに安心して長く乗っていただく
ための、おトクなメンテナンスパック。

つく²保証

新車一般保証を2年間延長し、
故障時の心配を解消。

Diaカード

便利で嬉しい、三菱自動車オーナーのための
クレジットカード。

クレジット&リース

手間や負担を抑えて、三菱のクルマをもっと
お気軽にご検討いただけるプラン。

メルマガ会員募集中

新型車や特別仕様車、キャンペーン情報を配信します。今すぐご登録ください。

バーコードリーダー対応の携帯電話でご利用いただけます。



社会のために。未来のために。さまざまな視点で取り組んでいます。

MiEV minicab MiEV

人と街と地球のために。MiEVシリーズは、三菱自動車
の環境技術の頂点です。 ev-life.com

GREEN PLASTIC

三菱自動車独自の植物由来樹脂技術「グリーンプラス
チック」による新素材の実用化を始めています。

工場見学

地域社会への貢献として、クルマの製造現場を体感
できる工場見学を実施しています。
※詳細は当社ホームページをご確認ください。



山梨県早川町の一角を「ハジロの森」と命名し、森林保護・育成を実施。

クルマの学校

交通安全啓発活動として、初心者向けドライビング
スクールを全国で開催。 kurumano-gakko.com

Kidzania

「キッズニア東京」「キッズニア甲子園」で、子どもが
職業・社会体験する機会を提供。 kidzania.jp

自動車でのドライブなど、私達の生活とは切り離せないCO₂の排出。三菱自動車は、CO₂を吸収する森林の保護を応援し、少しでも地球環境に貢献したいという想いから、このカタログに「FSC®認証紙」を採用しました。FSC認証紙とは「植林～保育～伐採」のサイクルを適正に管理し、周りの生態系にも十分配慮した森林の木材を原料とした用紙です。今後、FSC認証紙と再生紙をバランスよく使用することで、CO₂の削減と資源の有効利用を同時に図り、より一層環境保護に貢献していきたいと考えます。



Drive@earth



スピードは控えめに。エコドライブで環境にやさしく。 後席もシートベルト。チャイルドシートも忘れずに。

www.mitsubishi-motors.co.jp

三菱車に関するお問い合わせは、お近くの販売会社、または三菱自動車お客様相談センターへどうぞ。

三菱自動車お客様相談センター ☎0120-324-860

オープン時間：9時～17時（土、日：9時～12時 13時～17時）

お客様の個人情報は厳重に取り扱い、お問い合わせへの対応に使用いたします。また、ご相談内容によっては適切な対応をさせていただくため、三菱自動車販売会社等へ必要な範囲で情報を開示し、販売会社等からお客様にご連絡を取らせていただく場合もございますので、予めご了承ください。なお、当社における個人情報の取り扱いの詳細については三菱自動車ホームページ（www.mitsubishi-motors.com/jp/PRIVACY）にて記載しております。

クルマのお取り扱い、所定の取扱説明書ならびにメンテナンスノートをよくご覧の上、定められた点検・整備等を確実に実施し、安全で快適なドライブをお楽しみください。ボディカラー、内装、シート色は、印刷インキの性質上、実際の色と異なって見えることがあります。このカタログの内容は2014年12月現在のものです。仕様および装備は予告なく変更することがあります。

三菱自動車工業株式会社

〒108-8410 東京都港区芝5丁目33番8号

3SXNA2A14D(14-12)

