

# MIRAGE

---



**MITSUBISHI  
MOTORS**  
Drive your Ambition



ULTIMATE  
DRIVER  
PLAYER

好奇心の赴くままに、  
人生がもっと楽しくなる。

爽快な走り、スポーティでスタイリッシュなデザイン、  
そして、安心の先進安全装備を備えたミラージュ。  
このクルマと過ごす日々が、  
乗る人をもっとアクティブにしてくれます。

Drive your Ambition

**MIRAGE**

Photo (表紙、P01-02) : G ボディカラー : ホワイトダイヤモンド (有料色)  
● スポーティエアロパッケージ (フロントアンダーグリルガーニッシュ、フロントエアダム、  
サイドエアダム、リアエアダム) はディーラーオプション ● 写真はイメージです。





思いのままに操れて、運転が楽しい。  
爽快な走りに、気持ちが高揚する。



Photo: G ボディカラー: ホワイトダイヤモンド(有料色)

●スポーティエアロパッケージ(フロントアンダーグリルガーニッシュ、フロントエアダム、

03 サイドエアダム、リアエアダム)はディーラーオプション ●写真はイメージです。



Emotional



洗練された魅力的なデザイン。  
走り去っていくその姿に、街の視線が振り返る。





Excellent

先進の安全装備も、便利な機能も揃っている。だから、毎日出かけたくなる。



Photo: (上段)G ボディカラー:サンドイエローメタリック(有料色) (下段左)G ボディカラー:セルリアンブルーマイカ (下段右)G ボディカラー:レッドメタリック  
●スポーティエアロパッケージ(フロントアンダーグリップガーニッシュ、フロントエアダム、サイドエアダム、リヤエアダム)はディーラーオプション ●写真はイメージです。 08



## Cockpit

細部に配した、カーボン調やピアノブラック、シルバーの加飾。  
そのコックピットには、スポーティマインドが宿っている。





**M : Light Gray Interior**

## Interior

体にフィットするシート、胸が高鳴るインテリア空間。  
街中もロングドライブも、心地よい走りを叶える。



**G : Black Interior**

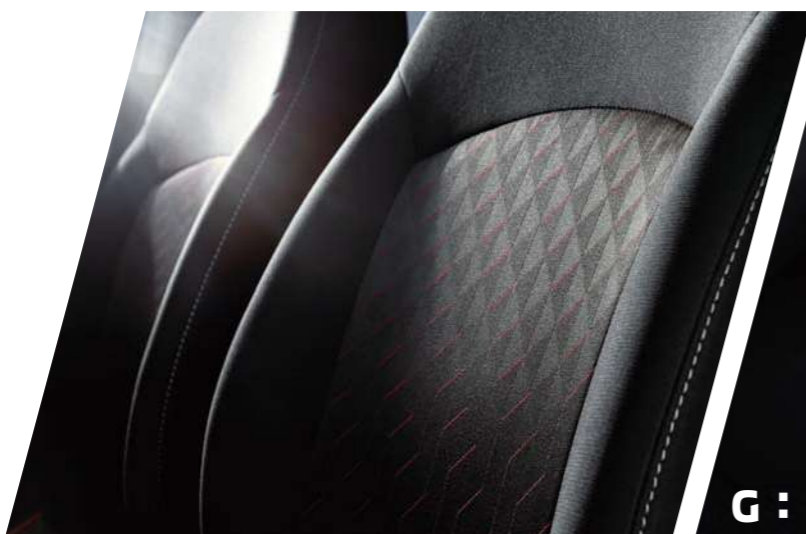


Photo: (上段)M (下段)G ●SRSサイド&カーテンエアバッグはメーカーオプション  
●オリジナル7型(ベーシック)ナビゲーションはディーラーオプション ●画面はハメコミ合成 ●メーター類は撮影のため点灯 ●インテリア写真はカットボディによる撮影 ●写真はイメージです。 12

# Advanced Safety

## 「あなたの安心、未来ドライブ」三菱 e-Assist



Photo: G ボディカラー: ホワイトダイヤモンド(有料色)  
●スポーティエアロパッケージ(フロントアンダーグリップガーニッシュ、フロントエアダム、サイドエアダム、リアエアダム)はディーラーオプション

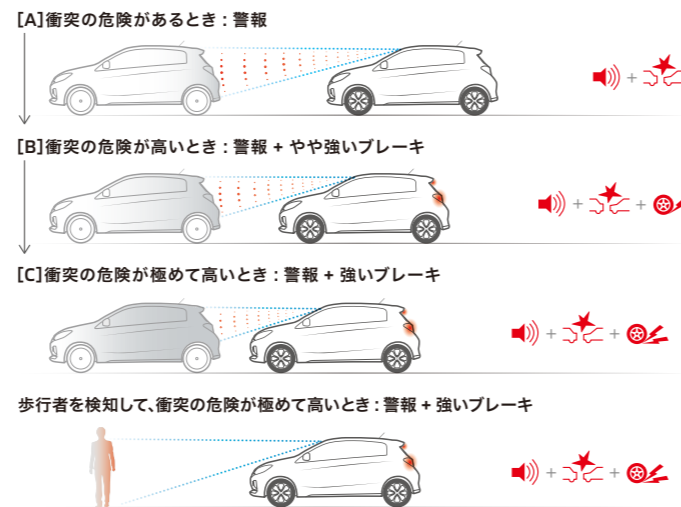
### 衝突回避または被害軽減をアシスト。

#### 衝突被害軽減ブレーキシステム[FCM]

レーザーレーダーとフロントカメラにより、前方車両や歩者を検知。衝突の危険があると判断したときに、警報ブザーとメーター表示で注意を促し、ブレーキを制御して衝突回避または衝突被害の軽減をアシストします。

FCM = Forward Collision Mitigation system

- 衝突被害軽減ブレーキは、前方車両に対しては自車速が約5～80km/h、歩者に対しては自車速が約5～65km/hのときに作動します。
- 停止保持機能がないため、停止後、約2秒でブレーキは解除されます。停止を続ける場合は、ブレーキペダルを踏んでください。
- ハンドル操作やアクセルペダル操作による回避行動を行っているときは、作動しない場合があります。



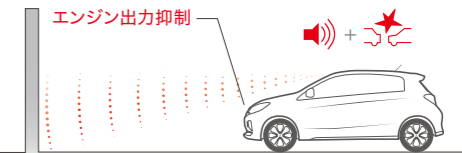
●FCM、誤発進抑制機能(前進時)、LDWは、対象物、交通(急な割り込みなど)、天候(雨・雪など)、道路状況(連続するカーブなど)などの条件によっては正常に作動しない場合があります。●FCMは、前方車両と歩者に対して作動します。二輪車などは作動対象ではありませんが、状況によって作動する場合があります。●誤発進抑制機能(前進時)は、進行方向の障害物を検知している場合に作動します。二輪車・歩者などは作動対象ではありませんが、状況によって作動する場合があります。車両の停止状態を保持する機能はありませんので、周囲の状況に応じてブレーキペダルを踏んでください。●FCM、誤発進抑制機能(前進時)、LDWは、ドライバーの安全運転を前提としたシステムであり、運転操作の負担や衝突被害を軽減することを目的としています。システムの検知性能・制御性能には限界があるため、このシステムに頼った運転はせず、常に安全運転を心がけてください。●ご使用前に必ず取扱説明書をお読みください。

### 踏み間違いなどの操作ミスフォロー。

#### 誤発進抑制機能(前進時)

レーザーレーダーにより前方に車両や壁等の障害物を検知している状態で、踏み間違いなどの操作ミスによってアクセルペダルを素早く、強く踏み込んだ場合、警報ブザーとメーター表示で注意を促します。さらにエンジン出力を抑制し発進をゆるやかにすることで、衝突被害の軽減をアシストします。

- エンジン出力抑制は、約5秒間作動します。停車状態～約10km/hの範囲で作動します。
- 車速約10km/h以下で障害物に近づくと、警報ブザーとメーター表示で注意を促します。
- ハンドル操作やアクセルペダル操作による回避行動を行っているときは、作動しない場合があります。



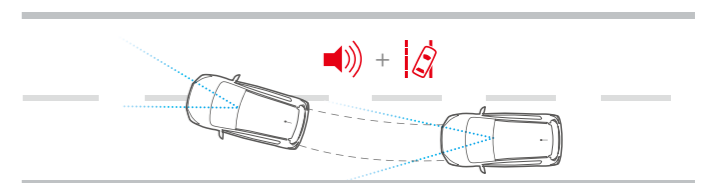
### 車線を外れそうになると警報で注意を喚起。

#### 車線逸脱警報システム[LDW]

フロントカメラにより、前方の車線位置を監視。車線を外れそうになると、警報ブザーとメーター表示でドライバーに注意を促します。

LDW = Lane Departure Warning

- 車速約60km/h以上で作動します。
- ターンレバーをONからOFFにした後、約7秒間はLDWの作動を停止します。
- 狭い車線幅では、LDWの作動を一時停止させます。



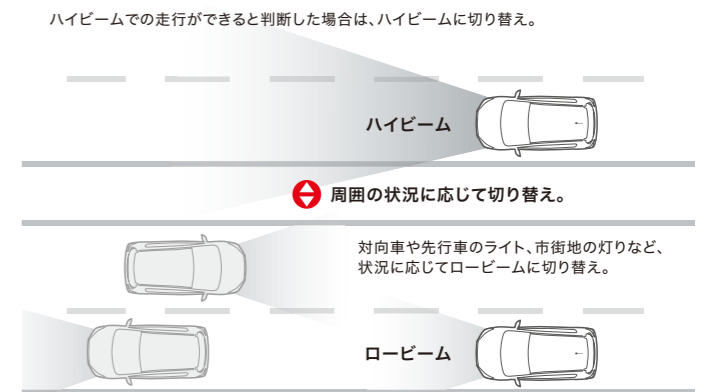
### ハイビームとロービームを状況に応じて切り替え。

#### オートマチックハイビーム[AHB]

対向車や先行車、道路周辺の明るさを検知し、ハイビームとロービームを切り替えることにより、遠方視認性を高めるとともに、切り替え忘れや手動操作の煩わしさを軽減します。

AHB = Automatic High Beam

- 約30km/h以上で作動します。
- 道路状況および天候状態などによっては、ご利用になれない場合があります。



セーフティ・サポートカーS ワイド(サポカーS ワイド)は安全運転をサポートする先進技術を搭載したクルマです。高齢運転者を含めたすべてのドライバーによる交通事故の発生防止・被害軽減対策の一環として、国が推奨する新しい自動車安全コンセプトです。

- ミラージュの先進安全装備(全車標準装備)
- 衝突被害軽減ブレーキシステム[FCM] \*対車両 / 対歩行者
  - 誤発進抑制機能(前進時)
  - 車線逸脱警報システム[LDW]
  - オートマチックハイビーム[AHB]

ミラージュは、「サポカーS ワイド」対象車です。



《サポカー補助金とは》 ●令和2年3月末時点で満65歳以上となる高齢運転者および令和2年3月末時点で満65歳以上となる高齢運転者を雇用する事業者(事業用登録の場合のみ)が対象となります。●補助金の対象は、審査委員会の審査を経た「衝突被害軽減ブレーキ(対歩行者)」と「ペダル踏み間違い急発進抑制装置」搭載車で、補助金額は登録車10万円、軽自動車7万円となります。●補助金の対象車として公表された日以降、新車新規登録(届出)された自動車対象となります。●補助金の交付を受けた新車については、新車新規登録(届出)日より1年以上の間、原則として同一の者による使用(車検証上の使用者名義を変更しないこと)が必要となります。●自家用自動車については、補助金の交付は、1人につき1台限りで、法人名義での購入は対象外となります。●事業用自動車については、法人名義の場合、65歳以上の高齢運転者の人数までが上限となります。●申請総額が予算額を超過し次第、終了となります。●車両登録(届出後)、一定期間内に審査機関に申請が受理される必要があります。交付決定後申請者に直接交付されます。●制度の詳細や申請手続き等については、経済産業省や国土交通省、次世代自動車振興センターのホームページをご確認ください。●詳しくは営業スタッフにおたずねください。

ミラージュは、サポカー補助金(10万円)対象車です。

# Basic Safety

いつでも安心のドライブを



夜間の視認性を向上。

## LEDヘッドライト (ハイ/ロービーム、光軸調整機構付)

〈Gに標準装備〉

ヘッドライトは、ハイビーム、ロービームともにLEDヘッドライトを採用しました。前方を明るく照らし夜間の視認性を高め、省電力にも寄与します。

日中での高い被視認性を実現。

## LEDデイタイムランニングランプ[DRL]

〈Gに標準装備〉

ヘッドライトと一体型のデイタイムランニングランプを採用。光量の高いデイライトによって、日中の被視認性が向上します。

DRL = Daytime Running Lamps



周囲からの被視認性を強化。

## LEDリヤコンビネーションランプ

均一に光る面発光タイプを採用することで、周囲からの被視認性をよりいっそう高めました。



Photo:G ボディカラー:ホワイトダイヤモンド(有料色)

●スポーティエアロパッケージ(フロントアンダーグリップガーニッシュ、フロントエアダム、サイドエアダム、リヤエアダム)はディーラーオプション

しっかりとホールドし、安全をサポート。

## 3点式ELR付シートベルト

衝突時など強い衝撃を受けると、プリテンショナーがシートベルトを瞬時に巻き上げ乗員をしっかり拘束。ベルトに一定以上の力が加わるとフォースリミッターが作動。乗員の胸部にかかる負担を緩和します。

※運転席:ダブルプリテンショナー機構/助手席:プリテンショナー機構/リヤ:全席3点式ELR付  
※前面衝突時の衝撃が弱い場合、プリテンショナー機構は作動しません。

雨量に合わせて自動的に作動。

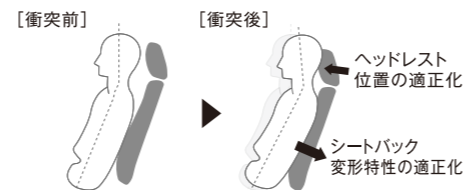
## 雨滴感応オートワイパー

フロントウインドシールドのガラス表面の雨滴をレインセンサーが感知し、雨量に合わせてワイパーが自動作動。また、レバーがAUTOの位置のときに、ノブを回すとレインセンサーの感度を調整できます。

万一の際に首などへの負担を低減。

## 頸部衝撃低減フロントシート

ヘッドレストの位置およびシートバックの変形特性の適正化により、後方からの車両衝突時の頸部への衝撃を低減します。



後続車へ急ブレーキを知らせ、注意を促す。

## エマージェンシーストップシグナルシステム[ESS]

急ブレーキ時またはABS作動時に、ハザードランプが通常の約2倍の速さで点滅。後続車に注意を促します。

ESS = Emergency Stop Signal system

歩行者と接触の際に、衝突エネルギーを吸収。

## 歩行者傷害軽減ボディ

エンジンフードなどに歩行者の頭部を保護する衝撃吸収構造を採用しています。バンパー内部に歩行者脚部の傷害を低減する構造を取り入れています。

全方位で高い衝突安全性能を確保。

## 衝突安全強化ボディ RISE (ライズ)

三菱自動車独自の衝突安全強化ボディ RISE。客室保全環状構造や、高張力鋼板によるボディ全体の高強度化により、全方位の高い衝突安全性能を実現しています。

RISE = Reinforced Impact Safety Evolution

坂道発進の安全・安心をサポート。

## ヒルスタートアシスト[HSA]

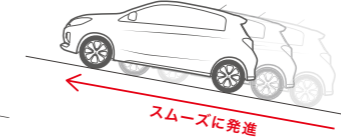
傾斜を車両が感知し、坂道発進の際に車両のずり下がりや約2秒間抑制。坂道で、後続車との車間距離が詰まっている場合でも、ブレーキペダルからアクセルペダルへの踏み替えが安心して行えます。

HSA = Hill Start Assist

ヒルスタートアシストなし



ヒルスタートアシストあり



●ヒルスタートアシストは、あくまでもドライバーのブレーキ操作や運転操作を補助するシステムです。道路状況にあった安全運転をお願いします。

急ブレーキ時のタイヤロック防止を支援。

## ABS(EBD付)

急ブレーキ時のタイヤロックを防ぎ、車両の安定性を保ち、ハンドル操作による障害物の回避の可能性を高めます。乗員や積載量に応じて前後輪のブレーキ力を最適に調整し、最大限のブレーキ力を確保するEBDも搭載しています。

ABS = Anti-lock Brake System  
EBD = Electronic Brake-force Distribution(電子制御制動力配分装置)

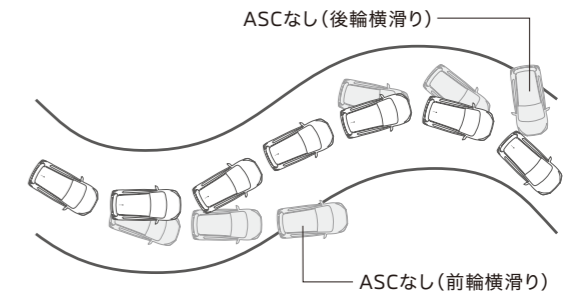
●ABSは、あくまでもドライバーのブレーキ操作を補助するシステムです。ABS非装着車と同様に、カーブ等の手前では十分な減速が必要であり、無理な運転までは制御できません。安全運転をお願いします。

横滑りを抑制して、優れた走行安定性を提供。

## アクティブスタビリティコントロール[ASC]

横滑りを抑える「スタビリティコントロール機能」と、発進時の空転を防止する「トラクションコントロール機能」が、安定した走行をサポートします。

ASC = Active Stability Control



●ASCは、あくまでもドライバーのブレーキ操作や運転操作を補助するシステムです。カーブ等の手前では十分な減速が必要であり、無理な運転までは制御できません。安全運転をお願いします。

万一の際に乗員の被害軽減を図る。

## SRSエアバッグ

全車標準装備の運転席&助手席SRSエアバッグ、さらにメーカーオプションのSRSサイド&カーテンエアバッグで安全性を高めています。

SRS = Supplemental Restraint System(シートベルトを補助する乗員保護装置)

●SRSエアバッグシステムは、前方向(運転席用/助手席用)または横方向(サイド/カーテン)からの、設定以上の衝撃を感知したときのみ作動します。後方向からの衝撃には作動しません。SRSエアバッグシステムは、あくまでもシートベルトを着用することを前提として開発されたシステムですので、必ずシートベルトを着用ください。なお、チャイルドシートを助手席に後ろ向きで装着しないことなど、ご注意ください項目があります。必ず取扱説明書をご覧ください。

※SRSサイド&カーテンエアバッグは寒冷地仕様とセットでメーカーオプションとなります。※SRSサイド&カーテンエアバッグと運転席アシストグリップはセットオプションとなります。また後席アシストグリップは非装着となります。

ワンタッチ操作で自動開閉。

## 全席パワーウィンドウ(運転席セーフティ機構付ワンタッチ式)

ウィンドウ開閉をワンタッチ操作。運転席はパワーウィンドウ上昇時に腕などが挟まったことを感知するとウィンドウが停止し下降します。

※ガラスを確実に閉めるために、セーフティ機構は開め切り直前では働きません。指などをはさまないようにご注意ください。

# Performance 楽しくて、心地よい走りを



Photo: G ボディカラー: チタニウムグレーメタリック  
●スポーティエアロパッケージ(フロントアンダーグリップガーニッシュ、フロントエアダム、サイドエアダム、リアエアダム)はディーラーオプション

## 最適制御で軽快な走りを実現。

### 1.2L MIVECエンジン

運転状況に応じた最適なバルブタイミングに制御するMIVEC。キビキビとした軽快な走りを実現。高速道路での走行や長距離ドライブで、走る喜びを実感できます。

●MIVEC = Mitsubishi Innovative Valve timing Electronic Control systemは、三菱自動車の可変バルブタイミング機構の総称です。

最高出力	57kW[78PS]/6000rpm	最大トルク	100N・m[10.2kgf・m]/4000rpm
燃料消費率*1	JCO8モード (国土交通省審査値) <b>22.8km/L</b>	WLTCモード*2 (国土交通省審査値) <b>20.0km/L</b>	市街地モード 16.1km/L 郊外モード 20.3km/L 高速道路モード 22.1km/L



\*1 燃料消費率は、定められた試験条件での値です。お客様の使用環境(気象・渋滞等)や運転方法(急発進・エアコン使用等)に応じて燃料消費率は異なります。\*2 WLTCモードは、市街地、郊外、高速道路の各走行モードを平均的な使用時間配分で構成した国際的な走行モードです。市街地モード: 信号や渋滞等の影響を受ける比較的低速な走行を想定したモードです。郊外モード: 信号や渋滞等の影響をあまり受けない走行を想定したモードです。高速道路モード: 高速道路等での走行を想定したモードです。

## エンジン性能を効率よく引き出し、滑らかな走りを実現。

### INVECS-III CVT

トランスミッションには、変速比幅の広い副変速機構付CVTを搭載し、変速ショックのないスムーズな加速性能を実現しています。

INVECS = Intelligent & Innovative Vehicle Electronic Control System  
CVT = Continuously Variable Transmission



## エンジンの負荷を軽減し、燃費向上に貢献。

### 減速エネルギー回生システム

減速時のエネルギーで発電した電気をバッテリーに集中充電。アイドリングや走行中に、蓄えた充電分を消費するまで発電を抑制。その間、充電機を駆動するためのエンジン負担を軽減し、ガソリンのムダを抑えます。

## 高速道路などで定速走行をサポート。

### クルーズコントロール (Gに標準装備)

車速約40km/hから約100km/hの範囲内で、アクセルペダルを離して一定速度を維持することが可能です。



## 低燃費と環境に貢献するアイドリングストップ。

### オートストップ&ゴー [AS&G]

アイドリングストップ機能「オートストップ&ゴー [AS&G]」が、信号待ちや渋滞の際に、自動的にエンジンをストップ。燃料消費や排出ガスを削減します。

AS&G = Auto Stop & Go



## スポーティかつ上質感のあるデザイン。

### メーター (高輝度常時透過照明点灯タイプ・メッキ加飾付・カーボン調)

視認性の高い高輝度常時透過照明点灯タイプのメーター。スポーティなカーボン調パネルとメッキリングで質感を向上。また、マルチインフォメーションディスプレイにはホワイト液晶を採用し、上質感を演出しています。

※メーター類は撮影用に点灯したものです。



●オートストップ&ゴー [AS&G] は、状況に応じて作動条件が異なります。OFFスイッチも備えています。実際の走行時には必ず取扱説明書をご確認ください。

# Utility より快適で便利に



Photo:G ボディカラー:セルリアンブルーマイカ  
●スポーティエアロパッケージ(フロントアンダーグリップガーニッシュ、フロントエアダム、サイドエアダム、リヤエアダム)はディーラーオプション

## 1 99%UVカットガラス※(フロントドア)

うっかり日焼けの原因となる紫外線(UV)を約99%カットする機能を備えたガラスをフロントドアに採用し、快適な室内空間を実現しました。

※測定値は自社調べ。ISO9050基準。

## カギの開け閉めも、エンジン始動もワンタッチ。

### キーレスオペレーションシステム※+エンジンスイッチ

カバンやポケットなどにキーレスオペレーションキーを携帯していれば、運転席のドアかテールゲートにあるスイッチを押すだけで、ドアやテールゲートの施錠・開錠ができます。室内ではブレーキペダルを踏んでエンジンスイッチを押すだけで、エンジンの始動・停止が簡単にできます。

※キーレスオペレーションキーのリモコンスイッチを押すことで、ドアやテールゲートの施錠・開錠ができます。  
※注意: 挿込み型心臓ペースメーカーなどの機器をご使用のお客様は、電波により医療用電気機器に影響を受けるおそれがあります。詳しくは営業スタッフにおたずねください。



チルトステアリング



運転席ハイトアジャスター(ダイヤル式)



チケットホルダー付  
バニティミラー(運転席)



フルオートエアコン(エアコンパネルメッキ加飾付・  
クリーンエアフィルター付)

## 2 UVカットガラス(フロントウインドシールド)

## 3 UVカット機能付プライバシーガラス(リヤドア/テールゲート)

## 盗難被害を事前に抑制。

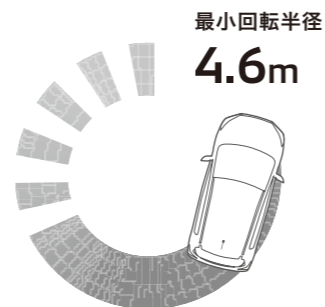
### イモビライザー(国土交通省認可品)

車両に登録されたキー以外では、エンジンを始動できません。不正キーによるエンジン始動を阻止し、盗難を抑制します。

## Uターンや縦列駐車もスムーズ。

### 最小回転半径

優れた取り回しを発揮。狭い道への  
進入や縦列駐車などもスムーズです。



## 大きい荷物から小物までしっかり収納。 使い勝手に優れたラゲッジルーム

カーゴフロアボックスを床下に設置し、小物をすっきりと  
収納できる便利なラゲッジルーム。



カーゴフロアボックス

Photo:G

## シーンに合わせてシートアレンジ。 リヤ6:4分割可倒式シート

背もたれを倒すとフラットになり、荷物の量や大きさに  
合わせて、手軽にシートアレンジ。



Photo:G

## ドライブのさまざまなシーンで役立つ。

### 多彩な収納スペース



オープンレイ  
(グローブボックス上部)



グローブボックス



フロントドアポケット  
(ボトルホルダー付)



コンソールトレイ  
※寒冷地仕様では、  
シートヒーターのスイッチが追加されます。



フロント  
カップホルダー



リヤ



コンビニエントフック(助手席)(耐荷重:4kg)



運転席インパネアンダートレイ

## 状況に合わせて自動点灯。

### オートライトコントロール

周囲の明るさに合わせてヘッドライトを自動で  
ON/OFF。トンネルが多い道などで便利です。

## 消し忘れても自動で消灯。

### ヘッドライトオートカット

降車時にヘッドライトを消し忘れても、イグニッション  
OFFで運転席のドアを開けると、自動で消灯します。

## 閉じたまま走り出しても大丈夫。

### ドアミラー自動展開

ドアミラーを格納したまま走り出しても、車速  
30km/h以上で自動展開する設定に変更も可能です。  
※詳しくは営業スタッフにおたずねください。

## 後方視界もすっきり。

### リバース連動リヤオートワイパー

リヤワイパーを間欠モードに設定時、シフトレバーを  
「R(後退)」に入れると自動的に数回作動し、後方  
視界をクリアにします。

## メーカーオプション

### 運転席・助手席シートヒーター (寒冷地仕様オプション装着車)

背もたれ面と座面、両方  
から体を直接暖めるので、  
寒い冬場でも快適です。



●ヒーター位置イメージ図

# Variations あなたの毎日にあった一台を

**G** ■1.2L MIVEC DOHC 12バルブ ■2WD  
 ■INVECS-III CVT ■オートストップ&ゴー[AS&G]  
 ■e-Assist



## Mからの追加・変更装備

- LEDヘッドライト(ハイ/ロービーム、光軸調整機構付)
- フロントフォグランプ(ハロゲン)
- LEDデイタイムランニングランプ[DRL]
- ターンランプ付ドアミラー
- フロントグリル(レッドアクセント)
- クルーズコントロール
- 本革巻ステアリングホイール(メッキ&ピアノブラックアクセント)
- 本革巻シフトノブ
- シート生地 ブラックファブリック(ステッチ付)
- ステアリングスイッチ(オーディオ、クルーズコントロール)

## メーカー希望小売価格

¥1,569,700

(消費税抜価格 ¥1,427,000)  
 ●リサイクル料金 8,940円が別途必要となります。  
 ●価格には、有料色代は含まれておりません。



ブラック内装  
 Photo:G ボディカラー:ホワイトダイヤモンド(有料色:55,000円高/消費税抜価格:50,000円高)

**M** ■1.2L MIVEC DOHC 12バルブ ■2WD  
 ■INVECS-III CVT ■オートストップ&ゴー[AS&G]  
 ■e-Assist



## 主な標準装備

- ハロゲンヘッドライト(光軸調整機構付)
- フロントグリル(クロームアクセント)
- ウレタンステアリングホイール(シルバー加飾付)
- フルオートエアコン(エアコンパネルメッキ加飾付・クリーンエアフィルター付)
- シート生地 ライトグレーファブリック
- パワーウィンドウスイッチパネル(カーボン調)
- 衝突被害軽減ブレーキシステム[FCM]
- 車線逸脱警報システム[LDW]
- オートマチックハイビーム[AHB]
- 誤発進抑制機能(前進時)
- アクティブスタビリティコントロール[ASC]
- キーレスオペレーションシステム+エンジンスイッチ
- イモビライザー(国土交通省認可品)
- 175/55R15タイヤ+アルミホイール(切削光輝仕上げ)

## メーカー希望小売価格

¥1,432,200

(消費税抜価格 ¥1,302,000)  
 ●リサイクル料金 8,940円が別途必要となります。  
 ●価格には、有料色代は含まれておりません。



ライトグレー内装  
 Photo:M ボディカラー:ワインレッドパール(有料色:33,000円高/消費税抜価格:30,000円高)

## Body Color

ホワイトダイヤモンド(有料色)\*1  
 ブラック内装: WD | ライトグレー内装: WW



サンドイエローメタリック(有料色)\*2  
 ブラック内装: YD | ライトグレー内装: YY



レッドメタリック  
 ブラック内装: RJ | ライトグレー内装: RH



ワインレッドパール(有料色)\*2  
 ブラック内装: DP | ライトグレー内装: DY



セルリアンブルーマイカ  
 ブラック内装: QB | ライトグレー内装: QF



クールシルバーメタリック  
 ブラック内装: CL | ライトグレー内装: CN



チタニウムグレーメタリック  
 ブラック内装: TR | ライトグレー内装: TA



ブラックマイカ  
 ブラック内装: BF | ライトグレー内装: BT



\*1 ホワイトダイヤモンドは有料色 55,000円(消費税抜価格 50,000円)高となります。\*2 サンドイエローメタリック、ワインレッドパールは有料色 33,000円(消費税抜価格 30,000円)高となります。

●価格はメーカー希望小売価格(消費税10%)で参考価格です。価格については各販売会社が独自に定めておりますので、詳しくは営業スタッフにおたずねください。  
 ※リサイクル預託金が預託済のお車を商品車として譲渡する旧所有者(譲渡人)は、車両価値部分とリサイクル預託金相当額の合計額を新所有者(譲受人)からお受け取りになることにより、リサイクル預託金の返金を受けることができます。詳しくは営業スタッフにおたずねください。※リサイクル料金は、メーカーオプションのSRSサイド&カーテンエアバッグを装着した場合500円が加算されます。  
 ●メーカー希望小売価格は、パンクタイヤ応急修理キット(ジャッキ、スペアタイヤは付属しません)、標準工具一式付価格です。販売会社でセットする付属品は別途扱いとなります。●保険料、税金(除

消費税)、登録等に伴う費用は別途申し受けます。●装備やオプションの組み合わせ等の詳細はP23-24の主要装備をご覧ください。●メーター類は撮影のため点灯 ●インテリア写真はカットボディによる撮影 ●ボディカラー、シート色は印刷インキの性質上、実際の色と異なって見える場合があります。ご購入の際には、実車・カラーサンプル等によってご確認ください。

## Equipment 主要装備

類別	●：標準装備 ▲：メーカーオプション △：ディーラーオプション			メーカー希望小売価格 [ ]=消費税抜価格
	G	M		
<b>エクステリア</b>				
LEDヘッドライト(ハイ/ロービーム、光軸調整機構付)	●			
ハロゲンヘッドライト(光軸調整機構付)		●		
フロントフォグランプ(ハロゲン)	●			
LEDデイトタイムランニングランプ[DRL]	●			
99%UVカットガラス(フロントドア)	●	●		
UVカット機能付プライバシーガラス(リヤドア/テールゲート)	●	●		
ターンランプ付ドアミラー	●	▲*1		
電動格納式リモコンドアミラー(カラード)	●	●		
ヒートドアミラー	▲*2	▲*2		
アウトードアハンドル&テールゲートドアハンドル(カラード)	●	●		
LEDリヤコンビネーションランプ	●	●		
フロントグリル	●			
レッドアクセント クロムアクセント	●			
全車標準装備 ●UVカットガラス(フロントウインドシールド) ●フロント&リヤバンパー(カラード) ●ドアサッシュブラックアウト(ブラックマイカを除く) ●フロントエアダム ●サイドエアダム				

インパネまわり				
本革巻ステアリングホイール(メッキ&ピアノブラックアクセント)	●			
ウレタンステアリングホイール(シルバー加飾付)		●		
ステアリングスイッチ(オーディオ、クルーズコントロール)	●			
本革巻シフトノブ	●			
メーター(高輝度常時透過照明点灯タイプ・メッキ加飾付・カーボン調)	●	●		
マルチインフォメーションディスプレイ	●	●		
オートストップ&ゴーモニター、平均燃費、外気温/凍結警報(プザー連動)、航続可能距離、サービスリマインダー、イルミネーションコントロール	●	●		
タコメーター	●	●		
ECOランプ	●	●		
フルオートエアコン(エアコンパネルメッキ加飾付・クリーンエアフィルター付)	●	●		
インパネセンターパネル(ピアノブラック)	●	●		
全車標準装備 ●チルトステアリング				

シート仕様				
シート生地	ブラックファブリック(ステッチ付) ライトグレーファブリック	●		●
フロントシート上下調整式ヘッドレスト		●		●
リヤ6:4分割可倒式シート		●		●
リヤシートヘッドレストx3		●		●
運転席・助手席シートヒーター		▲*2		▲*2
全車標準装備 ●フロントシート(セパレートタイプ) ●運転席ハイトアジャスター(ダイヤル式)				

インテリア				
照明付シフトレバーパネル(ピアノブラック)	●		●	
パワーウインドウスイッチパネル(カーボン調)	●		●	
運転席	▲*3		▲*3	
可倒式アシストグリップ	●		●	
助手席	●		●	
後席	●*3		●*3	
運転席インパネアンダートレイ	●		●	
コンソールトレイ	●		●	
カップホルダー(フロントx2、リヤx1)	●		●	
全車標準装備 ●防眩ルームミラー ●サンバイザー ●サンバイザー(運転席/助手席) ●チケットホルダー付パニティミラー(運転席) ●ルームランプ(フロント) ●アクセサリースOCKET(DC12V) ●グローブボックス ●コンビニエントフック(助手席) ●フロントドアポケット(ポトルホルダー付) ●シートバックポケット(助手席) ●オープントレイ(グローブボックス上部) ●インナードアハンドル(メッキ) ●カーゴフロアボックス				

オーディオ				
ルーフアンテナ(可倒式)	●		●	
オーディオ非装着+2スピーカー(フロントドア)+リヤ2スピーカー用配線付	●		●	
オリジナル7型(ベシック)ナビゲーション	△		△	
リヤレビューカメラ	△		△	
AM/FMラジオ+CDプレーヤー(ユニークパネルデザイン、USB接続対応、外部入力端子[フロントAUX]付)	△		△	

安全関連装備				
衝突被害軽減ブレーキシステム[FCM]	●		●	
車線逸脱警報システム[LDW]	●		●	
オートマチックハイビーム[AHB]	●		●	
誤発進抑制機能(前進時)	●		●	
ハイマウントストップランプ(LEDクリアレンズ)	●		●	
エマーゼンシーストップシグナルシステム[ESS]	●		●	
アクティブスタビリティコントロール[ASC]	●		●	
ヒルスタートアシスト[HSA]	●		●	
ブレーキアシスト	●		●	
SRSサイド&カーテンエアバッグ	▲*1*3		▲*1*3	G:118,800円[108,000円] M:129,800円[118,000円]
ISO FIX対応チャイルドシート固定専用バー*4+テザーアンカー(リヤ左右席)	●		●	
全車標準装備 ●ABS(EBD付) ●衝突安全強化ボディ(RISE) ●頭部衝撃低減フロントシート ●運転席&助手席SRSエアバッグ ●チャイルドプロテクション(リヤドア) ●歩行者傷害軽減ボディ ●フロント3点式ELR付シートベルト(プリテンショナー&フォースリミッター付)*5 ●リヤ3点式ELR付シートベルト(自立タイプシートベルトバックル)				

類別	●：標準装備 ▲：メーカーオプション △：ディーラーオプション			メーカー希望小売価格 [ ]=消費税抜価格
	G	M		
<b>機能装備</b>				
オートストップ&ゴー[AS&G]	●		●	
減速エネルギー回生システム	●		●	
クルーズコントロール	●			
キーレスオペレーションシステム(キーレスオペレーションキーx2)*6+エンジンスイッチ	●		●	
イモビライザー(国土交通省認可品)	●		●	
ヘッドライトオートカット	●		●	
オートライトコントロール	●		●	
175/55R15タイヤ+アルミホイール(切削光輝仕上げ)	●		●	
パンクタイヤ応急修理キット(ジャッキ、スペアタイヤは付属しません)	●		●	
リヤヒーターダクト	●		●	
雨滴感应オートワイパー	●		●	
寒冷地仕様	▲*2		▲*2	G:38,500円[35,000円] M:49,500円[45,000円]
寒冷地対応バッテリー	●		●	
全車標準装備 ●電動パワーステアリング ●全席パワーウインドウ(運転席セーフティ機構付ワンタッチ式) ●センタードアロック(テールゲートを含む) ●リヤウインドウデフォグガー ●コンフォートフラッシュャー ●リバース運動リヤオートワイパー				

■価格はメーカー希望小売価格(消費税率10%)で参考価格です。価格については各販売会社が独自に定めておりますので、詳しくは営業スタッフにおたずねください。  
 \*1:寒冷地仕様とセットオプション。\*2:寒冷地仕様は、運転席・助手席シートヒーター、ヒートドアミラー、スタートアップヒーター、クーラント濃度アップとなります。また、コンソールトレイにシートヒーターのスイッチが追加されます。\*3:SRSサイド&カーテンエアバッグと運転席アシストグリップはセットオプション。また後席アシストグリップは非装着となります。\*4:ISO FIX対応チャイルドシート固定専用バーを使用する際は、必ず対応するチャイルドシートをお使いください。\*5:運転席はダブルプリテンショナーとなります。\*6:▲注意:植込み型心臓ペースメーカー等の機器をご使用のお客様は、電波により医療用電気機器に影響を受けるおそれがあります。詳しくは営業スタッフにおたずねください。  
 ■複数メーカーオプションの組み合わせはできない場合があります。詳しくは営業スタッフにおたずねください。  
 ■メーカーオプションは車両ご注文時に申し受けます。メーカーの工場で装着するため、ご注文後はお受けできませんのでご了承ください。  
 ■ディーラーオプションの取り付けおよび詳細については、アクセサリカタログをご覧ください。営業スタッフにおたずねください。  
 ■取扱説明書:三菱自動車の車種などの最新の取扱説明書がオンライン上(PDF形式)でご覧いただけます。

## Ecology 環境仕様

車両仕様	車名・型式	三菱・5BA-A03A		
	駆動方式	2WD		
	類別	XTHX	XTMX	
		G	M	
排出ガス	エンジン型式	3A92 MIVEC		
	変速機形式	INVECS-III CVT(自動無段変速機)		
	適合規制または適合基準	平成30年基準排出ガス 50%低減レベル		
	規制値または基準値 (WLTCモード走行)	NOx (g/km)	0.025	
燃料消費率	燃費(国土交通省審査値)*1	NMHC (g/km)	0.05	
		CO (g/km)	1.15	
	CO2排出量(燃費換算)	(g/km)	102	
		WLTCモード (km/L)	22.8	
燃料消費率	燃費(国土交通省審査値) *1*2	市街地モード (km/L)	20.0	
		郊外モード (km/L)	16.1	
	CO2排出量 WLTCモード(燃費換算)	高速道路モード (km/L)	20.3	
		(g/km)	22.1	
主要燃費向上対策 (参考)2020年度燃費基準	アイドリングストップ装置、可変バルブタイミング機構、自動無段変速機、電動パワーステアリング、充電制御			
温室効果ガス	HFC-134a*3[GWP値:1430]*4	エアコン冷媒の使用量 (g)		
車室内VOC	自工会目標達成(厚生労働省室内濃度指針値*5以下)			
車外騒音	加速走行騒音(適合規制値)	(dB-A)	76	
	鉛*6	自工会2006年目標達成(1996年時点の1/10以下)		
	水銀*7	自工会目標達成(2005年1月以降使用禁止)		
	カドミウム	自工会目標達成(2007年1月以降使用禁止)		
環境負荷物質削減	六価クロム	自工会目標達成(2008年1月以降使用禁止)		
	リサイクルしやすい材料を使用した部品	バンパー、インパネ、ドアトリム類		
	樹脂・ゴム部品への材料表示	あり		
	リサイクル材の使用	ダッシュパネルやルーフの吸音材、天井基材		
環境負荷物質使用状況等	鉛	電子基板・電子部品のはんだ・銅及びアルミ合金材等に使用		
	水銀	-		
	カドミウム	-		
	六価クロム	-		
グリーン購入法	-			

\*1:燃料消費率は、定められた試験条件での値です。お客様の使用環境(気象・渋滞等)や運転方法(急発進・エアコン使用等)に応じて燃料消費率は異なります。\*2:WLTCモード:市街地、郊外、高速道路の各走行モードを平均的な使用時間配分で構成した国際的な走行モードです。市街地モード:信号や渋滞等の影響を受ける比較的低速な走行を想定したモードです。郊外モード:信号や渋滞等の影響をあまり受けない走行を想定したモードです。高速道路モード:高速道路等での走行を想定したモードです。\*3:この冷媒は大気放出の禁止、廃棄時の回収が必要です。\*4:GWP=Global Warming Potential(地球温暖化係数)フロン法において、カーエアコン冷媒は、2023年度までにGWP値150以下(対象の乗用車における国内向け年間出荷台数の加重平均値)にすることが求められております。\*5:厚生労働省が2002年1月に定めた指定物質で自動車に関する物質の指針値。\*6:鉛バッテリー(リサイクル回収ルートが確立されているため除外) \*7:ナビゲーション等の液晶ディスプレイ、コンビネーションメーター、ディスプレイヘッドランプ、室内蛍光灯(交通安全上必須な部品の極微量使用を除外)

## Specifications 主要諸元

車名・型式	三菱・5BA-A03A		
駆動方式	2WD		
類別	XTHX	XTMX	
	G	M	

寸法・重量			
全長/全幅/全高	(mm)	3855/1665/1505	
ホイールベース	(mm)	2450	
トレッド	前	(mm)	1430
	後	(mm)	1415
最低地上高	(mm)	150	
室内長/室内幅/室内高	(mm)	1870/1390/1220	
車両重量*1	(kg)	900	
乗車定員	(名)	5	

性能			
最小回転半径	(m)	4.6	
燃料消費率	JC08モード (国土交通省審査値)*2	(km/L)	22.8
	WLTCモード (国土交通省審査値) *2*3	WLTCモード (km/L)	20.0
		市街地モード (km/L)	16.1
		郊外モード (km/L)	20.3
		高速道路モード (km/L)	22.1
主要燃費向上対策	アイドリングストップ装置、可変バルブタイミング機構、自動無段変速機、電動パワーステアリング、充電制御		

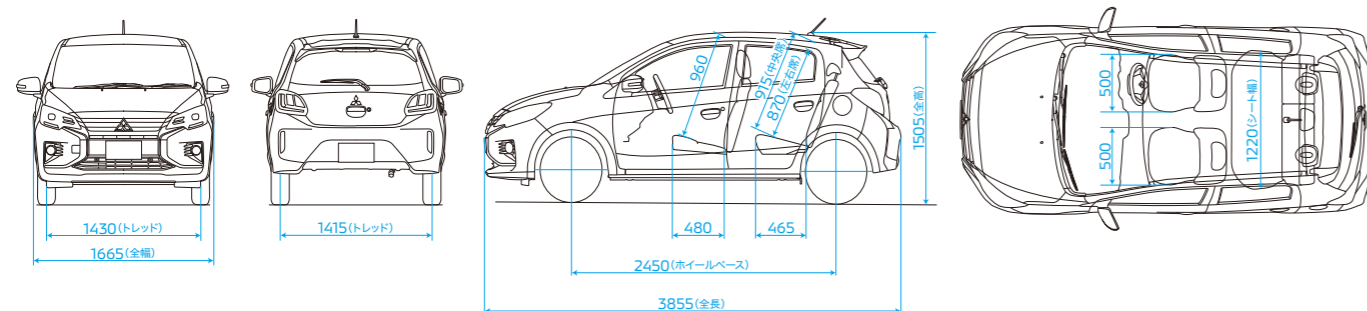
エンジン			
型式	3A92 MIVEC		
弁機構・気筒数	DOHC 12バルブ 3気筒		
内径×行程	(mm)	75.0×90.0	
総排気量	(L)	1.192	
圧縮比	10.5		
最高出力	(kW[PS]/rpm)	57[78]/6000	
最大トルク	(N・m[kgf・m]/rpm)	100[10.2]/4000	
燃料供給装置	ECI-MULTI(電子制御燃料噴射)		
使用燃料	無鉛レギュラーガソリン		
タンク容量	(L)	35	

動力伝達装置			
変速機形式	INVECS-III CVT(自動無段変速機)		
変速比	Dレンジ	4.007~0.550	
	後退	3.771	
最終減速比	3.757		

走行装置			
ステアリング形式	ラック&ピニオン(電動パワーステアリング)		
サスペンション形式	前	マクファーソンストラット式(スタビライザー付)	
	後	トーションビーム式	
主ブレーキ形式	前	ベンチレーテッドディスク	
	後	リーディングトレーリング	
タイヤ	175/55R15		

●仕様変更は発表なく実施することがあります。なお、本仕様は道路運送車両法による自動車型式指定申請書数値です。\*1:メーカーオプションのSRSサイド&カーテンエアバッグ装着車は+10kg。  
\*2:燃料消費率は、定められた試験条件での値です。お客様の使用環境(気象・渋滞等)や運転方法(急発進・エアコン使用等)に応じて燃料消費率は異なります。\*3:WLTCモード:市街地、郊外、高速道路の各走行モードを平均的な使用時間配分で構成した国際的な走行モードです。市街地モード:信号や渋滞等の影響を受ける比較的低速な走行を想定したモードです。郊外モード:信号や渋滞等の影響をあまり受けない走行を想定したモードです。高速道路モード:高速道路等での走行を想定したモードです。●kW(キロワット)、N・m(ニュートンメートル)はSI(国際単位系)に準拠した表示です。  
●製造事業者:ミツビシ・モーターズ(タイランド)・カンパニー・リミテッド

## Dimensions 外観4面図(G) 単位:mm



# Drive your Ambition

“Drive your Ambition”

それは、これから三菱自動車が進む道を示すメッセージです。

私たちが提供する新しい価値は、

お客様が今までできなかった体験を可能にします。

「行動範囲を広げたい、さまざまなことに挑戦したい」

そのような志を持ったお客様を、私たちはサポートし続けます。

“Drive your Ambition” は、私たちの決意でもあります。

大きな志を持つことで生まれる、

独創的で存在感のある商品・サービスを通じて、

世界中のお客様とともに成長していきます。



## あなたとクルマの、「ずっと」のために。

国内メーカー初

**最長10年10万km  
特別保証延長**

初度登録から最長10年または10万km走行のいずれか早いほうまで、無料で特別保証部品の修理・交換をいたします。クルマを少しでも長く愛し、乗っていたくための取り組みです。

※個人のお客様が対象となります。  
※本保証延長には適用条件があり、有償の点検整備が必要です。一部対象外の部品があります。詳しくは営業スタッフにお問い合わせください。

**ハーティプラスメンテナンス**

おクルマに、さらに安心して長く乗っていたくための、おトクなメンテナンスパック。

**ハーティプラスつく<sup>2</sup>保証**

新車一般保証を2年間延長し、故障時の心配を解消。

**三菱あんしん自動車保険プラン**

より一層の“あんしん”をお届けする三菱自動車独自のサービスを付帯した自動車保険です。

残価設定型クレジット

**スーパーマイカープラン**

お客様のライフスタイルにあった多彩なクレジットプランをご用意しております。

**Diaカード**

便利で嬉しい、三菱自動車オーナーのためのクレジットカード。

**メルマガ会員募集中**

新型車や特別仕様車、キャンペーン情報を配信します。今すぐご登録ください。

携帯電話の機種等によっては表示できない場合があります。



## 社会のために。未来のために。さまざまな視点で取り組んでいます。



人と街と地球のために。MIEVシリーズは、三菱自動車の環境技術の頂点です。ev-life.com



地域社会への貢献として、クルマの製造現場を体感できる工場見学を実施しています。  
※詳細は当社ホームページをご確認ください。



「キッズニア東京」「キッズニア甲子園」で、こどもが職業・社会体験する機会を提供。kidzania.jp



山梨県早川町にある約7.23ヘクタールの山林にて、森林保全・育成を実施。

自動車でのドライブなど、私達の生活とは切り離せないCO<sub>2</sub>の排出。CO<sub>2</sub>を吸収する森林の保護を応援し、少しでも地球環境に貢献したいという想いから、このカタログに「FSC®認証紙」を採用しました。FSC認証紙とは適切に管理されたFSC認証からの原材料および再生資源を使用した用紙です。今後、FSC認証紙をバランスよく使用することで、CO<sub>2</sub>の削減と資源の有効利用を同時に図り、より一層環境保護に貢献していきたいと考えます。



