



日産がついに完成した
わが国初の4ドアハードトップ。セドリックに誕生。

そして、力のフロントグリルで登場した
人気の2ドアハードトップと4ドアセダン。

新しいセドリックシリーズ完成!

CEDRIC

● 4DOOR HARDTOP ● 2DOOR HARDTOP ● 4DOOR SEDAN

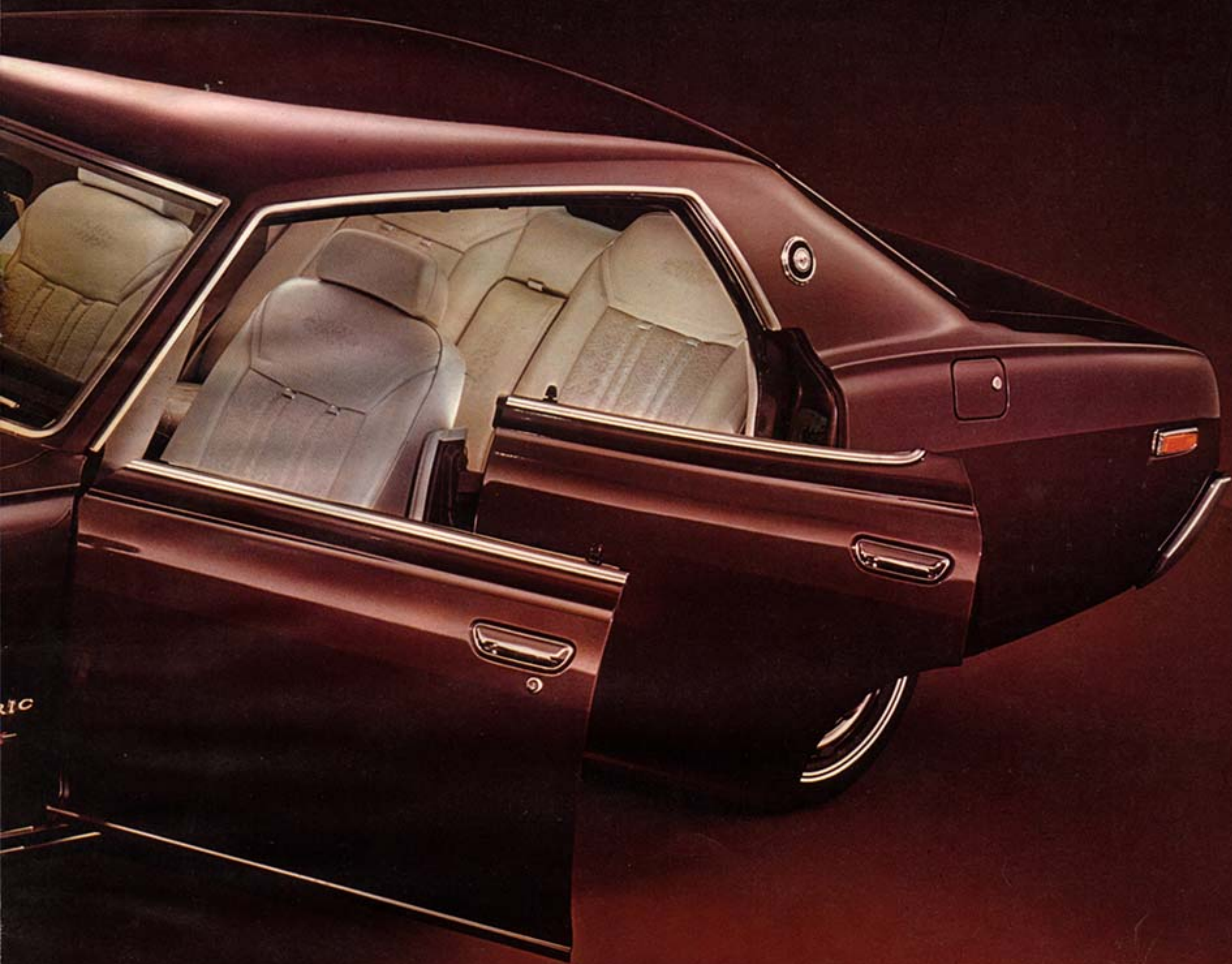
4DOOR HARDTOP



日産がついに完成したのが国初の4ドアハードトップ。
ハードトップの心と4ドアセダンの格調が見事に調和した
素晴らしい4ドアハードトップです。目に鮮やか。

| | |
|----------------------------------|-------------------------------|
| 2600GX | O.H.C. 6cyl・140ps・最高速 180km/h |
| 2000GL | O.H.C. 6cyl・115ps・最高速 165km/h |
| 2000Custom DX-L 2000Custom DX | O.H.C. 6cyl・115ps・最高速 165km/h |

後ろのドアからどうぞ! 乗りやすい、降りやすい4ドアハードトップ。



写真は2600GX。ボディカラーはワインメタリック(≒201)

4ドアの魅力とハードトップの心が見事に融けあった新しい高級車



優雅さを目で、心で感じられるほんとうの“ゆとり”。
パワーステアリング、パワーウィンドウ、オーバーヘッドコンソール…
ハードトップの新星にふさわしく、
装備類も豪奢そのもの。
フルオープン4ドアハードトップ。

織りものの名品“朱子ふくれ織り”を採用したインテリア。優雅な



写真126000X

感触が乗る人を静かにつつみます。

2DOOR HARDTOP



人気絶頂の2ドアハードトップ。
フロントとリヤビューをより力強く一新した
豪放なモデルチェンジ。
大型をスポーティに乗りこなす
あなたのための5速フロアシフトも誕生。

写真は2ドアハードトップ2000GX。ボディカラーはダークブラウンメタリック(#134)

| | |
|--------|---|
| 2000GX | O.H.C. 6cyl・130ps・最高速 170km/h (ハイオク) |
| 2000GL | O.H.C. 6cyl・115ps・最高速 165km/h |
| 2000DX | O.H.C. 6cyl・115ps・最高速 165km/h |

自然を呼びこむ広いドア。スポーティな大型。2ドアハードトップ。

4 DOOR SEDAN



静かなブームが響いているセドリック4ドアセダン。
そのさりげない変身。
人気のプロポーションはそのままに、
フロントグリルを格調と迫力あるデザインに。
セドリックにふさわしい魅力の新色も誕生しています。

写真は4ドアセダン2000GL。ボディカラーはブルーメタリック(#138)

| | |
|----------------------------------|---|
| 2000GX | O.H.C. 6cyl・130ps・最高速 170km/h (ハイオク) |
| 2000GL | O.H.C. 6cyl・115ps・最高速 165km/h |
| 2000Custom DX-L 2000Custom DX | O.H.C. 6cyl・115ps・最高速 165km/h |
| 2000DX | O.H.C. 6cyl・115ps・最高速 165km/h |
| 2000STD | O.H.V. 4cyl・92ps・最高速 140km/h |

乗ることに、持つことに深い満足。ゆとりを広げる4ドアセダン。

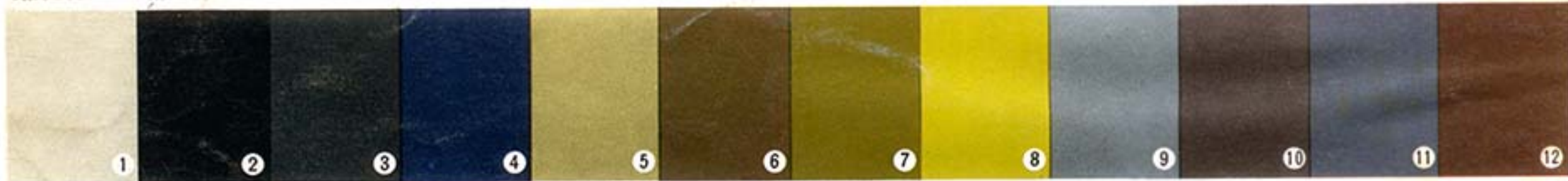
主要諸元

| ●車種 | 4ドアハードトップ | | | 2ドアハードトップ | | | セダン | | | ワゴン | セダン | |
|-----------------|-----------------------|------------------|----------------------------|-----------------------|-----------------|-----------------|-----------------------|----------------|------------------------------------|-----------------------|-------------|-------------------------|
| | 26000X KHF230H | 20000L KF230H | 2000 カスタムDX-L KF230V | 20000X K230HX | 20000L K230H | 20000X K230Q | 20000X 230HX | 20000L 230H | 2000 カスタムDX-L カスタムDX 230V | 20000X 230Q | ワゴン W230 | セダン 2000STD N23CS |
| ●寸法・重量 | | | | | | | | | | | | |
| 全長 (mm) | 4690 | | | 4690 | | | 4690 | | | 4690 | 4690 | |
| 全幅 (mm) | 1690 | | | 1690 | | | 1690 | | | 1690 | 1690 | |
| 全高 (mm) | 1420 | | | 1420 | | | 1455 | | | 1480 | 1455 | |
| ホイールベース (mm) | 2690 | | | 2690 | | | 2690 | | | 2690 | 2690 | |
| 最低地上高 (mm) | 185 | | | 185 | | | 185 | | | 185 | 195 | |
| 車両重量 (kg) | 1385 | 1365 | 1320 | 1345 | 1340 | 1300 | 1345 | 1345 | 1300 | 1285 | 1345 | 1235 |
| 乗車定員 (名) | 5 | 6 | | 5 | 5 | | 6 | 6 | | 8 | 6 | |
| ●性能 | | | | | | | | | | | | |
| 最高速度 (km/h) | 180 | 165 | | 170 | 165 | | 170 | 165 | | 165 | 165 | 140 |
| 登坂能力 (tanθ) | 0.45 | 0.42 | 0.44 | 0.47 | 0.46 | 0.47 | 0.45 | 0.44 | 0.45 | 0.46 | 0.40 | 0.41 |
| 最小回転半径 (m) | 5.5 | | | 5.5 | | | 5.5 | | | 5.5 | 5.5 | |
| ●タイヤ | 6.95S-14-4PR | | | | | | | | | | | |
| ●エンジン | | | | | | | | | | | | |
| 型式 | L26 | L20 | | L20(ツイン) | L20 | | L20(ツイン) | L20 | | L20 | | H20 |
| 種類・シリンダー数 | 水冷直列6気筒OHC | | | | | | | | | | | |
| 総排気量 (cc) | 2565 | 1998 | | 1998 | 1998 | | 1998 | 1998 | | 1998 | | 1982 |
| 最高出力 (ps/rpm) | 140/5200 | 115/5600 | | 125/6000 | 115/5600 | | 125/6000 | 115/5600 | | 115/5600 | | 92/4800 |
| 最大トルク (kgm/rpm) | 22.0/4000 | 16.5/3600 | | 17.0/4400 | 16.5/3600 | | 17.0/4400 | 16.5/3600 | | 16.5/3600 | | 16.0/3200 |
| ●減速装置 | | | | | | | | | | | | |
| サスペンション 前 | 独立懸架ウィッシュボーンボールジョイント式 | | | 独立懸架ウィッシュボーンボールジョイント式 | | | 独立懸架ウィッシュボーンボールジョイント式 | | | 独立懸架ウィッシュボーンボールジョイント式 | | |
| 後 | 半浮動パンジョー型 | | | 半浮動パンジョー型 | | | 半浮動パンジョー型 | | | 半浮動パンジョー型 | | |
| ショックアブソーバー 前・後 | 油圧式筒型複動式 | | | 油圧式筒型複動式 | | | 油圧式筒型複動式 | | | 油圧式筒型複動式 | | |
| ブレーキ 前 | ディスク式 | | | ディスク式 | | | ディスク式 | | | ディスク式 | | |
| 後 | リーディングトレーリング式 | | | リーディングトレーリング式 | | | リーディングトレーリング式 | | | リーディングトレーリング式 | | |
| ブレーキ倍力装置 | 9インチマスターバック | | | 9インチマスターバック | | | 9インチマスターバック | | | 9インチマスターバック | | |
| 燃料・タンク容量 (ℓ) | レギュラーガソリン・65 | | | レギュラーガソリン・65 | | | レギュラーガソリン・65 | | | レギュラーガソリン・65 | | |

●標準装備 ▲オプション

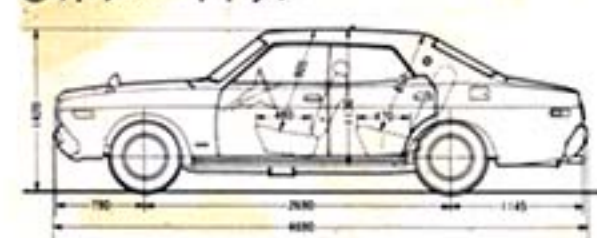
| 主な装備一覧 | 26000X | 20000L | 2000 カスタムDX-L カスタムDX | 20000X | 20000L | 20000X | 20000X | 20000L | 2000 カスタムDX-L カスタムDX | 20000X | ワゴン | 2000STD |
|---------------------------------|-----------------------------|-----------------------------|-----------------------------|-------------------------|-------------------------|-------------------------|--------------------------------|--------------------------------|--------------------------------|--------------------------------|------------|--------------|
| 衝撃吸収式ステアリング | ● | ● | ● | ● | ● | ● | ● | ● | ● | ● | ● | ● |
| テールランプモニター | ● | ● | ● | ● | ● | ● | ● | ● | ● | ● | ● | ● |
| タンDEMマスターシリンダー | ● | ● | ● | ● | ● | ● | ● | ● | ● | ● | ● | ● |
| マスターバック | ● | ● | ● | ● | ● | ● | ● | ● | ● | ● | ● | ● |
| ガラス | ● | ● | ● | ● | ● | ● | ● | ● | ● | ● | ● | ● |
| 前輪ディスクブレーキ | ● | ● | ● | ● | ● | ● | ● | ● | ● | ● | ● | ● |
| 閉じっ式ワイパー | ● | ● | ● | ● | ● | ▲ | ● | ● | ● | ▲ | ● | ● |
| 照射付シガーライター | ● | ● | ● | ● | ● | ● | ● | ● | ● | ● | ● | ● |
| パワーウィンドウ | ● | ● | ● | ● | ● | ●後席のみ | ● | ● | ● | ● | ● | ● |
| シートリフター(セメントシート用) | ● | ● | ● | ● | ● | ● | ● | ● | ● | ● | ● | ● |
| オーバーヘッドコンソール | ● | ▲ | ▲ | ● | ● | ● | ● | ● | ● | ● | ● | ● |
| タイマー付制酸リヤウインドウ | ● | ● | ● | ● | ● | ● | ● | ● | ● | ● | ● | ● |
| ブレーキ油圧警告灯 | ● | ● | ● | ● | ● | ● | ● | ● | ● | ● | ● | ● |
| 燃料残量警告灯 | ● | ● | ● | ● | ● | ● | ● | ● | ● | ● | ● | ● |
| タコメーター | ● | ▲ | ▲ | ● | ● | ▲ | ▲ | ▲ | ▲ | ▲ | ▲ | ● |
| パワーステアリング | ● | ● | ● | ● | ● | ● | ● | ● | ● | ● | ● | ● |
| トランクオープナー | ● | ● | ● | ● | ● | ● | ● | ● | ● | ● | ● | ● |
| パワーアンテナ | ● | ● | ● | ● | ● | ● | ● | ● | ● | ● | ● | ● |
| ラジオ | ● | ● | ● | ● | ● | ● | ● | ● | ● | ● | ● | ▲ |
| ステレオ組込みFMラジオ | ● | ● | ● | ● | ● | ● | ● | ● | ● | ● | ● | ● |
| 3針式時計 | ● | ● | ● | ● | ● | ● | ● | ● | ● | ● | ● | ▲ |
| お選びになれるボディカラー 下のサンプルをこらんで下さい | (1)(2)(6)(7) (9)(11)(12) | (1)(2)(6)(7) (9)(11)(12) | (1)(2)(6)(7) (9)(11)(12) | (1)(6)(7)(8) (9)(11) | (1)(6)(7)(8) (9)(11) | (1)(6)(7)(8) (9)(11) | (1)(2)(3)(6) (7)(9)(10)(11) | (1)(2)(3)(6) (7)(9)(10)(11) | (1)(2)(3)(6) (7)(9)(10)(11) | (1)(2)(3)(6) (7)(9)(10)(11) | (1)(9)(11) | (1)(2)(4)(5) |

#81ホワイト #505ブラック #128タークグレー(M) #946ティープブルー #945ライトリーフ #134ダークブラウン(M) #136オリブグリーン(M) #135イエローグリーン(M) #130シルバー(M) #133ブラウングレー(M) #138ブルー(M) #201ワイン(M)

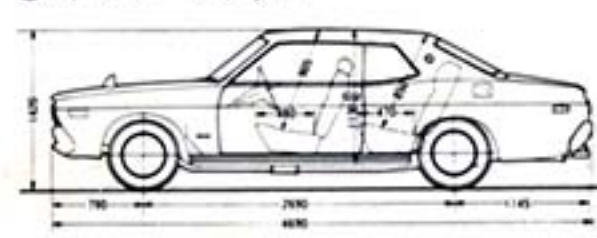


*(M)はメタリック 本仕様及び装備一覧表は予告なく変更することがありますからあらかじめお読みください。なお、ボディカラーサンプルは、印刷インキの性質上、実際の塗色とは異なって見える場合もございます。

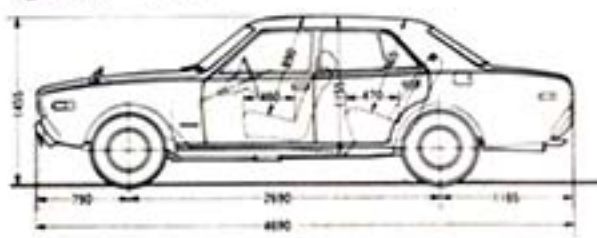
●4ドアハードトップ



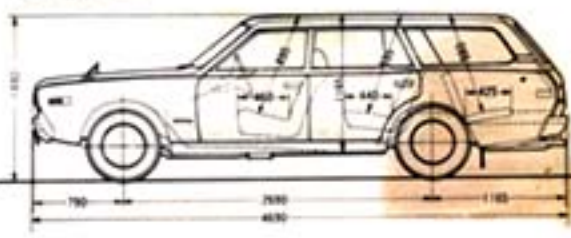
●2ドアハードトップ



●4ドアセダン



●ワゴン



日産自動車株式会社
東京都中央区銀座6丁目17番1号
2011