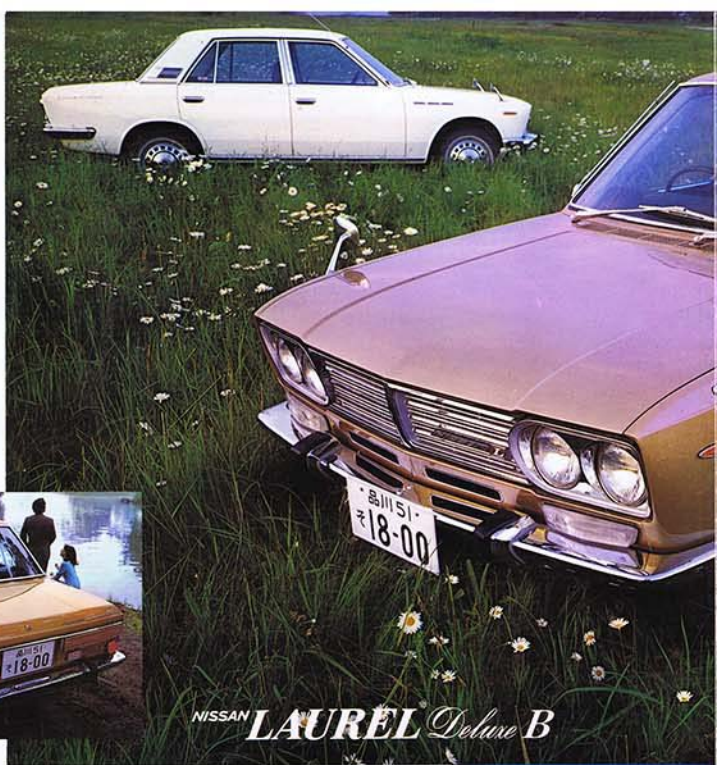




**NISSAN** *LAUREL 1800*

O.H.C. 1800cc 100ps 0-400m 18.1sec. MAXIMUM SPEED 165%\* ALL INDEPENDENT SUSPENSION 5-SEATER

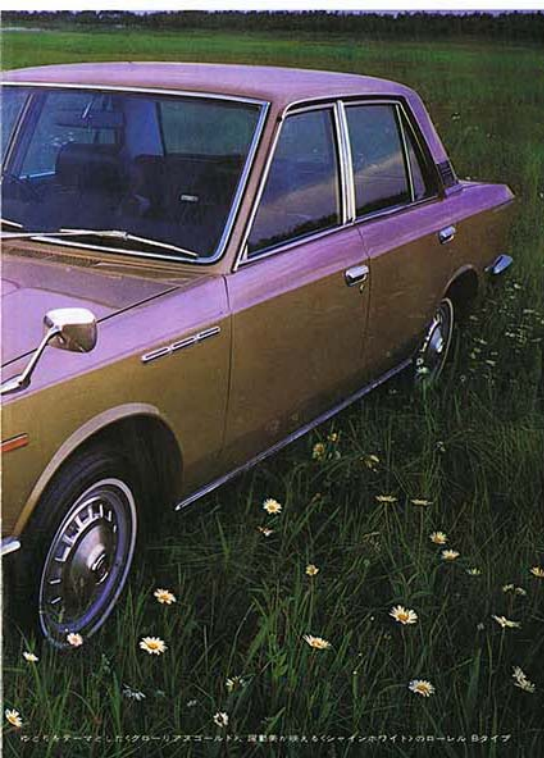


ゆうゆうたる人生の  
よろこびをさらに広げる  
ゆとりあるローレル

充実した日々を、余裕たっぷりにもてるあなた。愛車には、性能に、居住性に、安全性に大きなゆとりがあるローレルをどうぞ。すべてにご自分で運転を楽しむあなたのために十分意を尽した、ぜいたくな純粋オーナー設計です。またシャープなスタイルや安心感あふれる“走り”を生む4輪独立懸架もローレルだけの魅力。しかも、安全性と室内の豪華さをより高めました。車種は、デラックスBとAの2車種を用意。いずれも豪華な4ドアセダンです。



OPTIONS



ボディカラーはパールクリスタルメタリック、内装は黒いシートと黒いインテリアのブルーインテリオンタイプ



快適に、心ゆくかに…  
スケールの大きなドライブ  
存分にお楽しみください

ソフトバッドで覆われたシックな黒一色のイン  
ストルメントパネルに、整然と配置された無  
反射式メーター、絵表示式のスイッチ、ノブ類  
さらに、軽いハンドル、疲れないペダル配置  
三角窓なしの広い視界などがあいまって、運  
転操作は快適なものです。ステアリングロッ  
ク、防眩ミラー、ハンドルから手を離さず  
に押せるホーンボタン…装備品も純粋オーナ  
ー設計ならではのものばかり。運転方式は3  
タイプを用意。お好みによりお選びください。



4速フロアアシフト



ニッサンフルオートマチック



12V(40W)のスイッチ

しっとりとした豪華さ—  
本物だけかもつ  
優雅な室内です

カーブダグラスと長い軸間距離が生みだしたゆとりを、心ゆくまでお楽しみください。通気性に優れた新材質のニットレザーシートや画期的なフレッシュエアシステムで、乗心地は実に快適。前席は160mm移動できヘッドレストとシートベルトは標準装備です。大人3人がゆったりとくつろげる後座。中央にお坐りの方も、4輪独立懸架装置採用のお陰でトンネルが低く、最高の乗心地を満喫して頂けます

●助手席のヘッドレストはオプションです



サイドアシスターと後カ  
ットヘッドレスト



豪華な21段階フルクライニングシート



シルキータッチのトリコットクロス使用の前席



トリコットクロス使用の後席



2点式シートベルト(運転席標準)

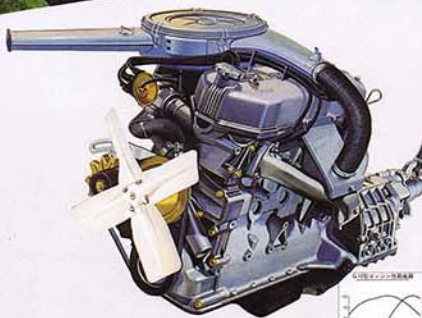


連コラムシフト

走る、曲がる、とまる…  
すべてに余裕たっぷりの高性能が  
ゆとりある走行をお約束!

接地性に優れ、高出力をムダなく生かす  
4輪独立の「ハイスピードサスペンション」

# O.H.C. 1800cc 100PS



余裕たっぷりな100馬力エンジン  
クロスフロータイプのV型弁配  
置を持つO.H.C.機構は、レ  
ーサーなみの高級機構です。  
最高出力100PS(5600r p m)、  
最大トルク15.0kgm(3600r p m)  
の高性能を難しい調整なしに発  
揮。最高速165km/h、0→400m  
18.1sec.と驚異的な実力を生む  
原動力。静かさも無類です。



走行安定性抜群の4輪独立懸架  
4個の車輪がそれぞれ独立。常  
に路面を確実にグリップしエン  
ジンパワーを無駄なく駆動力に  
換えます。高速での急カーブ、  
雨中の追い越しも余裕十分。同  
一条件下では、田式の懸架装置  
の他車にくらべ「20%余裕」(2000  
ある安全な走行がして頂けます

前輪ディスクブレーキを標準装備



急な下り坂でも、フェード現象の  
心配なしに思い切り踏んで頂け  
ます。(2000ccエンジン車専用)

ラック&ピニオン式ステアリング

大きなローレルも思いのままに  
操れます。最小回転半径は4.9m。



# 安全はみんなの願い… 日産は『徹底安全』を誓います

あなたを守る6段階の安全



- ①より良く見える「安全」
- 三角形なしの広い視野
  - デッドスペースを減らす「サイド・ミラー」(Bタイプ標準)
  - サイドアシスタント
  - 黒反折式メータ…etc.



- ②より良くコントロールできる「安全」
- 段差のないペダル配置
  - 理想的なドライブポジション
  - 経表示式のスイッチ、ノブ…etc.



- ③未然に回避する「安全」
- 「2重安全回路」採用のヘッドランプ
  - 2系統式ブレーキ(「Bタイプ標準」)
  - チューレスタイヤ…etc.



- ④より良く他に意図を伝える「安全」
- 大型のコンビネーションランプ
  - 大型のサイドマーカーランプ
  - 4ウェイフラッシャー
  - 駐車灯…etc.



- ⑤カーに備える「安全」
- シートベルトとヘッドレスト(運転席標準)
  - 衝撃吸収式モックロッド
  - 経表示式サイドミラー(Bタイプ標準)…etc.



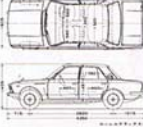
- ⑥他に迷惑をかけない社会的「安全」
- 大型防犯防止のフローバイガス連気装置
  - 可変式ファンデーター
  - ステアリングロック(Bタイプ標準)…etc.

車種	ローレル デラックスII				ローレル デラックスIII			
	1.8L	2.0L	2.3L	2.5L	1.8L	2.0L	2.3L	2.5L
全長	4,330	4,330	4,330	4,330	4,290	4,290	4,290	4,290
全幅	1,605	1,605	1,605	1,605	1,605	1,605	1,605	1,605
全高	1,495	1,495	1,495	1,495	1,495	1,495	1,495	1,495
ホイールベース	2,420	2,420	2,420	2,420	2,420	2,420	2,420	2,420
軸間距離	1,305	1,305	1,305	1,305	1,305	1,305	1,305	1,305
前軸	1,305	1,305	1,305	1,305	1,305	1,305	1,305	1,305
後軸	1,000	1,000	1,000	1,000	1,000	1,000	1,000	1,000
重量								
標準重量	945	945	1,010	945	945	945	945	945
最大積載量	5	5	5	5	5	5	5	5
性能								
最高速度 km/h	148	145	148	148	145	145	148	148
0-100km/h	9.41	9.33	9.32	9.48	9.40	9.40	9.33	9.33
燃費(都市部)	4.9	4.9	4.9	4.9	4.9	4.9	4.9	4.9
サイズ	安全、117-118							
ボディカラー	117-118							

## ボディカラーとシートカラー

	デラックスII	デラックスIII	デラックスIII
ボディカラー	117-118	117-118	117-118
シートカラー	117-118	117-118	117-118

お買い上げは、便利な銀行融資をご利用ください。  
 ● 手続きは簡単です。販売店でお取次いたします。  
 ● いままで銀行のお取引きがないう方も結構です。日産信用保証株式会社が保証いたします。  
 ● 車両代金のほかには保険料、利息、保証料も含めて借入れができます。  
 ● 金利は銀行金利(ただし、アドオン方式)です。一般の月利よりはるかにおトクです。  
 ● 期間は24ヵ月まで、お支払い方法は銀行とご相談ください。



車種	ローレル デラックスII				ローレル デラックスIII			
	1.8L	2.0L	2.3L	2.5L	1.8L	2.0L	2.3L	2.5L
燃費(都市部)	4.9	4.9	4.9	4.9	4.9	4.9	4.9	4.9
燃費(高速)	3.55	3.55	3.55	3.55	3.55	3.55	3.55	3.55
燃費(総合)	4.15	4.15	4.15	4.15	4.15	4.15	4.15	4.15
価格	3,500	3,700	3,900	3,900	3,700	3,700	3,900	3,900

ボディカラー	ローレル デラックスII				ローレル デラックスIII			
	1.8L	2.0L	2.3L	2.5L	1.8L	2.0L	2.3L	2.5L
ボディカラー	●	●	●	●	●	●	●	●
シートカラー	●	●	●	●	●	●	●	●

※ボディカラーのリッチブラックとビクトリーリーブはシートレザー、その他はトリコッククロス

西宮営業所  
 電話 西宮(51)7681