

HARDTOP

LAUREL

ゆっくり走ろう。ゆっくり生きよう。



2000SGX · 2000GL-6 · 2000CUSTOM-6 · 2000GX · 2000CUSTOM · 1800CUSTOM · 1800DELUXE

ゆっくり走ろう 新しいローレル

より美しく、より快適に…と
クルマも年々
すばらしい進歩を重ねています
しかし、このローレルは
今までのクルマとは
いくつかの点で違っていました
いかにもおとなの雰囲気を持つスタイル
強く、速いクルマであるにもかかわらず
爽やかしさを感じさせませんか

さらに、人の心をあたかくつみこむ
深い人間愛でデザインされた
高級装備品の数々
サンバイザー—体デザインの
オーバーヘッドコンソールや
ロータリー式のワイパースイッチ
視線をソフトに受けとめる
カプセルメーター……
そして、いち早く採用された

燃料蒸発防止機構などに見られる
充実した公害防止対策
“ゆっくり走ろう、新しいローレル”
ローレルには
それを裏づけるパフォーマンス
設備、高い安全性などが
盛り込まれていたのです
いま、ローレルは
さわやかに、大いなる人気を呼んでいます。



2000SGX

0X.C. 1.8L 16Vインジェクタ2000cc130ps・148km/h
(ハイオク仕様・5速ミッション)
●運転タイプが4速フロアシフト・5速フロアシフト
●ニューマシンチックフロアタイプ

●最新のポイント
サイドボディを彫削し浮彫る“サンダーストリーダ”
みずみずしい個性が光る“クリスタルエント”のリヤビュー
ダブルリボン0.5タイヤ
ターボ駆動可変式ファンダーミラー
ホイールアーチをひきしめるフィレットモール
セミコンシールド隠けつワイパー
風切音を防ぐ排気式ウィンドウ(高価)

まったく新しいローレルのシルエット
ぶくぶくかな気品。爽やかなスピード感。そして
目から心にふれてくる鮮やかな量感。



2000SGX

(特選のポイント)
ブロンズメタリックの“カプセルメーター”と
センターコンソール
本製部会皮巻3スポークステアリング
パワーステアリング(オプション)
ステンチ付サンルーフ
オーバーヘッドコンソール
タコメーター
ロータリー式ワイパースイッチ
ロータリー式ライトスイッチ
防錆ディスクブレーキ
後輪ロックを付CN-Prilub

まったく新しいローレルの運転席——
視線をソフトにうけとめる“カプセルメーター”
サンバイザー——体デザインのオーバーヘッドコンソール
ロータリー式ワイパースイッチ……
ここは速いローレルをゆっくり御するあなたのコクピットです。



2000SGX

《装備のポイント》
ヘッドレスト埋込みトリコットクロスシート
パワーウインドウ(セーフティロック付)
高級革サウインドウ
アームレスト一体成形のドアトリム
自動巻き式シートベルト
ヒーター(前込み)運転席ベンチレーター

まったく新しいローレルのインテリア——

アームレスト一体成形のドアトリム

おしゃれな埋込み式ヘッドレスト

しっとりとした肌になじむトリコットクロス……

“人間愛デザイン”の心と技術がすみずみにまで、息づいています。



スタイリング、インテリア、
そして性能に、運転感覚に
ひとつとしてムリのない“おとなの設計”——
ほんとうに良いものだけがもつ何かに
心うたれるでしょう。

2000GL-6

0.H.D. 8気筒2000cc 115ps/170km/h
〈運転タイプ〉 6速フロアシフト、ニッサンマチック・フロアタイプ
【装備のポイント】
横断種の“カプセルメーター”とセンターコンソール
木目タイプ部分皮革はスポーツスタアリング
ステレオ付ラジオ
オーバーヘッドコンソール
ヘッドレスト機能のトリコットのクロスシート
自動巻込み式シートベルト
防眩リヤウイング
前後ディスクブレーキ





悠然たるドライビングを楽しむ……
踏みこめば、一気に抜き去るパワーをかくし
静かに味わう心のゆとり——
まさにハイオーナーの心意気です。

2000CUSTOM-6

0.4L 8気筒2000cc 115ps・170km/h
(運転タイプ) 4速フロアシフト、ニュートンマチック・フロアタイプ

【特徴のポイント】
独特の「カプセルメーター」とセンターコンソール
木目タイプ部分皮革5スポークステアリング
セキコンシールド開けつ式ワイパー
熱線リヤウインドウ
自動ドア・スタブブレーキ
直撃防犯式ステアリング



2000GX

0.4cc 4気筒 ツインキャブ 2000cc (125ps-175km/h) (ハイオク仕様)
(運転タイプ) 4速フロアシフト、5速フロアシフト
ニッサンマチック700タイプ
【装備のポイント】
高級特種の「カプセルメーター」とセンターコンソール
反転タイプのスポーツステアリング
ヘッドレスト機能のみの皮製乗用レザーシート
転倒リセウインドウ
自動巻込みシートベルト(3点式)
高速ブレーキアシスト
5タイヤ
前後ディスクブレーキ
後輪ロックを付いたP-パルプ

ローレルはほんとうのゆとり
いつわらざるパワーを知っています。
ローレルがゆっくり走れるのは
速いからです。
イザというときのツインキャブ
5段ミッション。





1800CUSTOM

0.H.C.4燃費 1800cc 102ps・165km/h
 (運転タイプ) 4速フロアシフト
 ニッサンマチック・フロアタイプ

《運転のポイント》
 操縦性の「カブセルメーター」
 センターコントロール
 タコメーター
 セミコンレールドリフトワイパー
 熱線リヤウインドウ
 前輪ディスクブレーキ

1800DELUXE

0.H.C.4燃費 1800cc 102ps・165km/h
 (運転タイプ) 4速フロアシフト
 ニッサンマチック・フロアタイプ

《運転のポイント》
 操縦性の「カブセルメーター」
 セミコンレールドリフトワイパー
 ローター式ワイパースイッチ
 3灯式時計
 スペアリングロック
 衝撃伝達式ステアリング
 タンデムマスターシリンダー



新しいローレルは、心にリリシズムを宿す人のくるま。
 ときには、ゆったりくつろぎ
 心の道草をお楽しみください。
 ローレルを静かに乗りこなすとき——
 ゆたかな出発がはじまります。



いたすにエンジンの回転をあわせることな自然と定まる……。そして、ひとたびアクセルを踏めば、爽快な加速をおかす……。ローレルはほんとうのパワー、“夫人のゆとり”をもつハイオーナーの心意気を知っています。高度な技術力ですぐれた安全性を支えられたゆたかな実力。“ゆっくり走る”——それは確かなメカニズムと余裕あるパワーがあって利のていえることです。

一步前進させた排気公害対策
燃料噴射防止機構を全車に採用

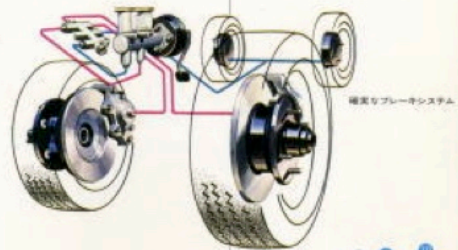
日産はプロパーバグダス還元装置や不完全燃焼を防ぐアイドルリミッター、そして無鉛ガソリン用の新材質のバルブシートなどをいち早く採用してきました。新しいローレルは、これらの排気公害対策に加えて、さらに先進的な燃料噴射防止機構をそなえています。この機構は燃料系統をシールして、エンジンタンクなどより蒸発したガソリン(炭化水素)を大気中に放出させずに、再燃焼させてしまうのです。人とクルマのよりよい調和を願う日産は、このような新しい機構をより積極的に採り入れ、美しい自然を守るための努力を重ねてまいります。

日産の高度なEAL技術が完成した画期的なEALブレーキ装置(電子制御ブレーキ装置) EAL
ハイウェイや濡れた路面、あるいは急道などで急ブレーキを踏んでも、横すべりをおこさず、まっすぐに、安全に急停車できる画期的なブレーキシステムです。50X(5速タイプ)にオプションで設定されています。

伝統の考えが光るパワーエンジン。 “ゆっくり走る”ための必要なパワーで高度な技術力を持つ日産の驚きあふれたハイキャズムのO.H.C.エンジン。静かで、傑出した6気筒2000ccツインキャブ130ps(ハイオク仕様)のL型2000cc105ps(スムース)に搭載がある45(直1800cc)105psのG18型で、5種のバリエーションに富んだ高性能エンジンが、7車種のボディに組合せられます。無理して力をしぼり出すようなエンジンとはちがひ、アクセルを踏めば即座に反応するレスポンスの良き、ゆくり余裕をもって走るために十分なパワーを秘めています。

この技術力が72年2月の第41回モーターショーに240Zを造りこみ、ごを組合せという偉業をなしました。40年のサファリ完全優勝とともに、全世界に総合性能の優劣を決定。このような、すぐれた技術の先進性が、新しいローレルには充分に生かされています。

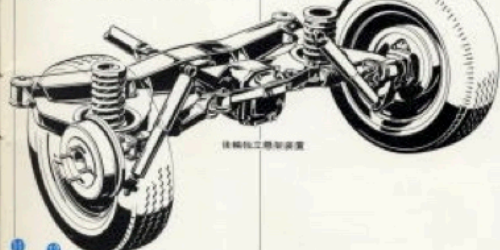
より安全に、より確実に……。 “ゆっくり走る”だけでなく自由自在な前後輪のブレーキは高いパフォーマンスを確実に発揮し、かつ制動に耐える実力をもっています。前後のディスクブレーキ(DXは安定したツリーディング)はフェード現象が起きにくく、しかも水に濡れても制動効果は安定しています。また自動調整機能も装備されていますから、ブレーキの片側も起きにくく安心です。後輪



確実なブレーキシステム

は確実性の高いリーディングトレーリングシステム。さらに万全を期して全車に、軽い踏力と制動効果を倍加させるマスターバックを標準装備し、しっかりと足もとを守ります。そして前後いずれかのブレーキに不調をきたしても安心な2系統ブレーキ同時作動もそなえています。なお50X G Xには後輪の早期ロックを防ぐN-Dパルプを装備。履摩にも安全性を期した高度なブレーキシステムを採用しています

“急ぎ走行”もきまえる四輪独立の“H.S.S.”
数多くのレースやラリーの経験と、すぐれた技術によって磨かれた独自のハイスピードサスペンション。この技術が第41回モーターショーに登場した240Zに、組合せ3位という輝かしい名譽をもたらしました。そして、ローレルには制動抵抗力の高い前輪のストロート型と、トレット変化する少ない後輪のセトとリーディングアーム型のサスペンションとして



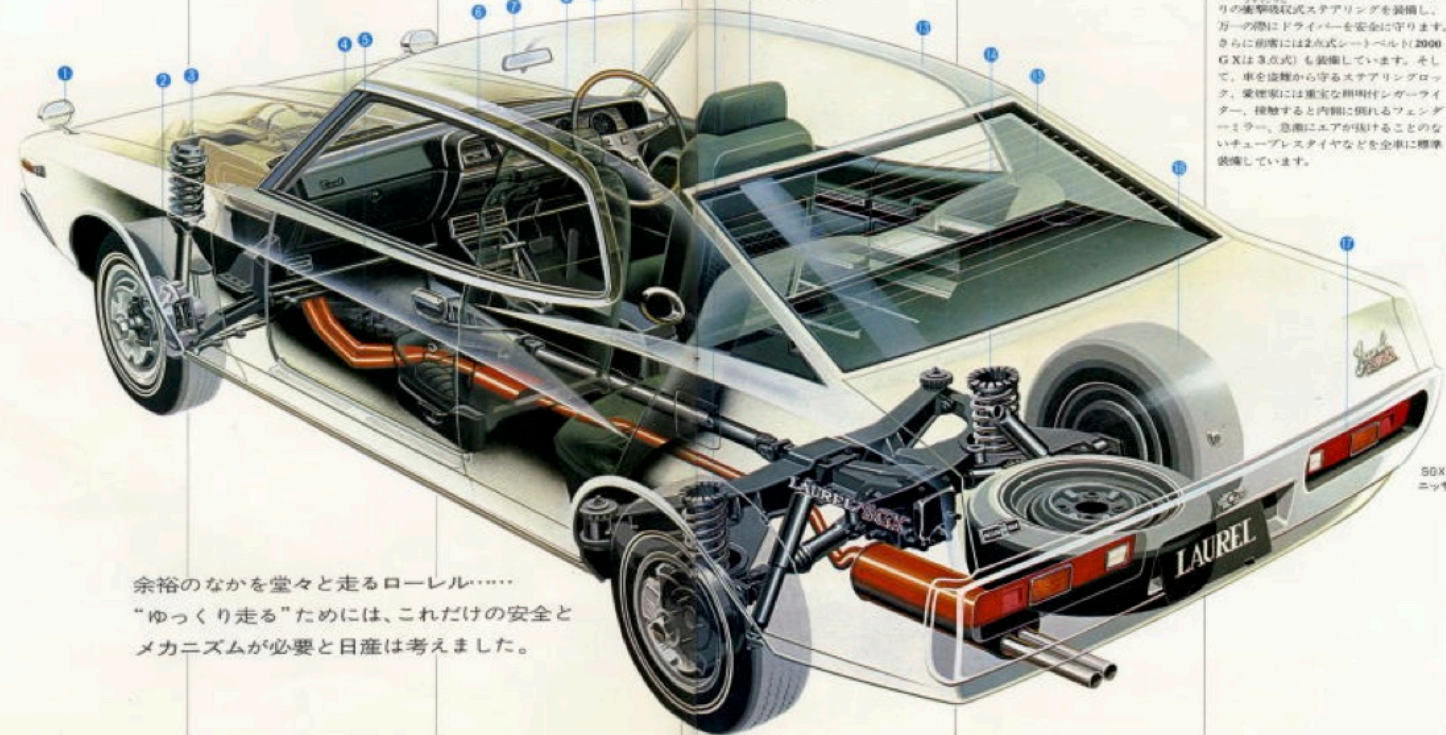
後輪独立型車装置

反映されています。ハイウェイではしっかり路面に吸いつくように、またラロードでは路面をおさえつけるように、抜群の接地性を誇ります。さらにサスペンションの横方向の剛性も高く、はるかに安定したコーリング性能を発揮。路面のシコクはソフトに吸収し、2670mmのロングホイールベースと広いトレットによって、すぐれた乗り心地をもたらします

ローレルはボディ構造で安全性を優先させました
ロングワード・ショートデッキのローレルは、ホイールベースを長くして室内を十分に広く生かしました。特長あるワイドウエアレンジは、ゆたかな風格をかももしだし、ゆたかりした室内空間をつくりあげています。美しいセファストバックのボディは、万一の時に安全に乗りこなすよう衝突吸収構造です。リヤクォーターパネルは、ロールオーバーの役目も果たすような設計。さらに万一の時に前方の車の損傷を守るように、フロントルーフレールは安全性の高い形状を採用しています。安全な部分強化ガラスのウィンドウは、衝突時にはすぐれた耐衝撃性を採用。ローレルはボディ構造の細部にいたるまで、人間的な安全設計を凝縮しています。

使いやすさに、細部にまで神経を配っています。
ローレルの装備のどれ一つをとっても単なる機能上のものばかりではありません。使いやすさ、見やすさに加えて安全性にも十二分に意を配っています。例えば、ステアリングは全車、スチールボール入りの衝撃吸収式ステアリングを装備し、万一の時にドライバーを安全に守ります。さらに前席には2点式シートベルト(2000 G Xは3点式)も装備しています。そして、車を正確に守るステアリングロック、乗客には重要な利用付インゲーター、接触すると自動的に燃えるフェーダー、急難にエアが抜け起こさないチューブレスタイヤなどを全車に標準装備しています。

- 一分のスキもなく網羅されたローレルの安全機構
- 可倒式フェンダーミラー
- 自動ディスクブレーキ
- フロントサスペンション
- ドアハンドルを埋込んだ薄いドア
- 2段ショックスプリング
- ヒーター給込み強制ベンチレーター
- 防眩・眩減式ルミエーター
- 衝突時メーター
- 熱線吸収部分強化ガラス
- 衝撃吸収式ステアリング
- 後輪リーディングトレーリング式ブレーキ
- ヘッドレスト埋込みハイバックシート
- 衝撃吸収式セロロックボディ
- リヤサスペンション
- 熱線リヤウインドウ
- チューブレスタイヤ
- 視認性の高いリヤコンビネーションランプ
- シートベルト
- 閉付式4スピードワイパー
- N-Dパルプ
- マスターバック
- 2系統式ブレーキ回路
- エアロレーション防止機構
- 配管用のプロテクター
- フェーダプリングフェーズ



余裕のなかを堂々と走るローレル…… “ゆっくり走る”ためには、これだけの安全とメカニズムが必要と日産は考えました。

50X ニッサンマチック・フロアタイプ

ローレルハードトップシリーズ——あなたを待つ、悠々たる実力者たち……

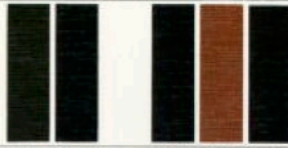
2000SGX

0.H.C. 6気筒ツインキャブ2000cc
130ps・最高速180km/h
運転タイプ:4速フロアシフト、6速フロアシフト
ニッサンマチック・フロアタイプ



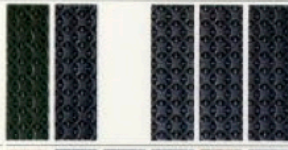
2000GL-6

0.H.C. 6気筒2000cc
115ps・最高速170km/h
運転タイプ:4速フロアシフト、ニッサンマチック・フロアタイプ



2000CUSTOM-6

0.H.C. 6気筒2000cc
115ps・最高速170km/h
運転タイプ:4速フロアシフト、ニッサンマチック・フロアタイプ



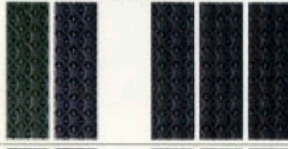
2000GX

0.H.C. 4気筒ツインキャブ2000cc
120ps・最高速175km/h
運転タイプ:4速フロアシフト、5速フロアシフト
ニッサンマチック・フロアタイプ



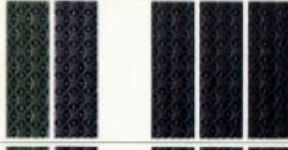
2000CUSTOM

0.H.C. 4気筒2000cc
110ps・最高速170km/h
運転タイプ:4速フロアシフト、ニッサンマチック・フロアタイプ



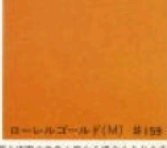
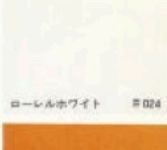
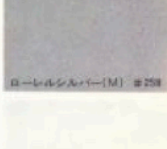
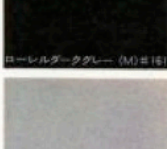
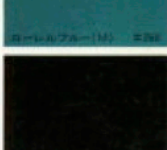
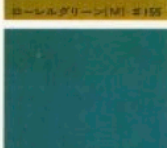
1800CUSTOM

0.H.C. 4気筒1800cc
105ps・最高速165km/h
運転タイプ:4速フロアシフト、ニッサンマチック・フロアタイプ



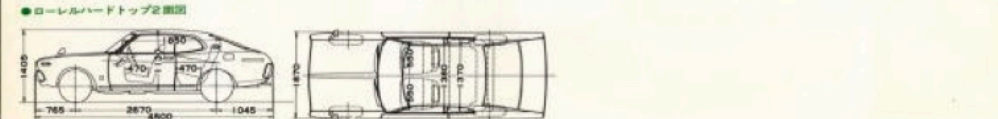
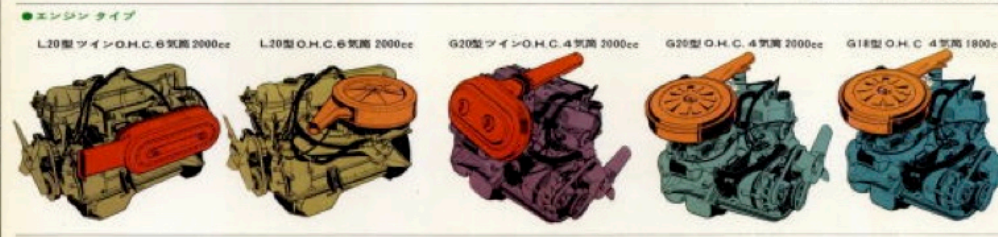
1800DELUXE

0.H.C. 4気筒1800cc
105ps・最高速165km/h
運転タイプ:4速フロアシフト、ニッサンマチック・フロアタイプ



型式	2000SX	2000GL-6	2000カスタム-6	2000GX	2000カスタム	1800カスタム	1800DX
駆動方式	4速フロアシフト KHC130TK	KHC130HT KHC130AT	KHC130VT4	KPC130TK KPC130ATK	KPC130T KPC130AT	KC130T KC130AT	KC130T KC130AT
寸法	全長 mm 4500	4500	4500	4500	4500	4500	4500
全幅 mm 1680	1670	1670	1670	1670	1670	1670	1670
全高 mm 1405	1405	1405	1405	1405	1405	1405	1405
室内寸法	全長 mm 1850	1850	1850	1850	1850	1850	1850
幅 mm 1370	1380	1380	1380	1380	1380	1380	1380
高 mm 1130	1130	1130	1130	1130	1130	1130	1130
ホイールベース mm 2670	2670	2670	2670	2670	2670	2670	2670
トレッド 前 mm 1360	1350	1350	1350	1350	1350	1350	1350
後 mm 1330	1330	1330	1330	1330	1330	1330	1330
最低地上高 mm 180	180	180	180	180	180	180	180
質量・寸法	車体質量 kg 1251(1215)	1185(1155)	1170(1185)	1140(1150)	1125(1130)	1120(1130)	1115(1125)
車体質量 比	5	5	5	5	5	5	5
性能	最高速度 km/h 175(170)	175(170)	170(165)	175(170)	170(165)	165(160)	165(160)
登坂能力 last%	0.47	0.47	0.47	0.49	0.49	0.46(0.45)	0.46(0.45)
最小回転半径 m	5.3	5.3	5.3	5.3	5.3	5.3	5.3
タイヤ	6.45S-14-4PR	6.45-14-4PR	6.45-14-4PR	6.45S-14-4PR	6.45-14-4PR	6.45-14-4PR	6.45-14-4PR
エンジン	種類-シリンダー数	6気筒直列6気筒DHC	6気筒直列6気筒DHC	6気筒直列4気筒DHC	6気筒直列4気筒DHC	6気筒直列4気筒DHC	6気筒直列4気筒DHC
型式	L20型	L20	L20	G20型	G20	G18型	G18
シリンダー内径×行程mm	76.8×66.7	76.8×66.7	76.8×66.7	69.8×66.8	69.8×66.8	65.0×66.8	65.0×66.8
総排気量 cc	1998	1998	1998	1598	1598	1815	1815
圧縮比	8.6:1	8.6	8.6	8.3:1	8.3	8.3	8.3
最高出力 ps/rpm	125/6000(130/5000)	115/5600	115/5600	120/5600(125/5800)	110/5600	105/5600	105/5600
最大トルク kgm/rpm	17.8/4400(17.5/4000)	18.5/3600	16.5/3600	17.8/3600(17.5/3000)	16.5/3000	15.3/3600	15.3/3600
発電発電機	12V-50A	12V-50A	12V-50A	12V-50A	12V-50A	12V-50A	12V-50A
バッテリー容量	35Ah	35Ah	35Ah	35Ah	35Ah	35Ah	35Ah
燃料タンク容量	45リットル(ガソリン) 60リットル(ディーゼル)	45リットル(ガソリン) 60リットル(ディーゼル)	45リットル(ガソリン) 60リットル(ディーゼル)	45リットル(ガソリン) 60リットル(ディーゼル)	45リットル(ガソリン) 60リットル(ディーゼル)	45リットル(ガソリン) 60リットル(ディーゼル)	45リットル(ガソリン) 60リットル(ディーゼル)
クラッチ	3速操作式5速マニュアル(3速マニュアルコンバーター)	3速操作式5速マニュアル(3速マニュアルコンバーター)	3速操作式5速マニュアル(3速マニュアルコンバーター)	3速操作式5速マニュアル(3速マニュアルコンバーター)	3速操作式5速マニュアル(3速マニュアルコンバーター)	3速操作式5速マニュアル(3速マニュアルコンバーター)	3速操作式5速マニュアル(3速マニュアルコンバーター)
トランスミッション	4速フルシフト箱(5速フルシフト箱)	4速フルシフト箱(5速フルシフト箱)	4速フルシフト箱(5速フルシフト箱)	4速フルシフト箱(5速フルシフト箱)	4速フルシフト箱(5速フルシフト箱)	4速フルシフト箱(5速フルシフト箱)	4速フルシフト箱(5速フルシフト箱)
加速比	第1速 3.582(3.321)(2.458)					3.382(2.458)	
第2速 2.262(2.077)(1.458)						2.013(1.458)	
第3速 1.415(1.308)(1.000)						1.312(1.000)	
第4速 1.000(1.000)						1.000	
第5速 0.864							
減速比	3.657(3.382)(2.182)					3.382(2.182)	
減速率・減速比	ハイビードギヤ5.300 [ハイビードギヤ4.111]						
ステアリング形式・歯車比	リサーチ・スレーディングギヤ式 19:1						
サスペンション 前・後	独立懸架ストラット式/独立懸架セミトレーリングアーム式						
シユクアブソーバー(前・後)	油圧式自動調整型						
スタビライザー(前)	トーションバー式						
ブレーキ 前/後	ディスク/リレーディングブレーキ						
ブレーキ	機械式鼓膜制動						

型式	2000SX	2000GL-6	2000カスタム-6	2000GX	2000カスタム	1800カスタム	1800DX
駆動方式	4速フロアシフト KHC130TK	KHC130HT KHC130AT	KHC130VT4	KPC130TK KPC130ATK	KPC130T KPC130AT	KC130T KC130AT	KC130T KC130AT
寸法	全長 mm 4500	4500	4500	4500	4500	4500	4500
全幅 mm 1680	1670	1670	1670	1670	1670	1670	1670
全高 mm 1405	1405	1405	1405	1405	1405	1405	1405
室内寸法	全長 mm 1850	1850	1850	1850	1850	1850	1850
幅 mm 1370	1380	1380	1380	1380	1380	1380	1380
高 mm 1130	1130	1130	1130	1130	1130	1130	1130
ホイールベース mm 2670	2670	2670	2670	2670	2670	2670	2670
トレッド 前 mm 1360	1350	1350	1350	1350	1350	1350	1350
後 mm 1330	1330	1330	1330	1330	1330	1330	1330
最低地上高 mm 180	180	180	180	180	180	180	180
質量・寸法	車体質量 kg 1251(1215)	1185(1155)	1170(1185)	1140(1150)	1125(1130)	1120(1130)	1115(1125)
車体質量 比	5	5	5	5	5	5	5
性能	最高速度 km/h 175(170)	175(170)	170(165)	175(170)	170(165)	165(160)	165(160)
登坂能力 last%	0.47	0.47	0.47	0.49	0.49	0.46(0.45)	0.46(0.45)
最小回転半径 m	5.3	5.3	5.3	5.3	5.3	5.3	5.3
タイヤ	6.45S-14-4PR	6.45-14-4PR	6.45-14-4PR	6.45S-14-4PR	6.45-14-4PR	6.45-14-4PR	6.45-14-4PR
エンジン	種類-シリンダー数	6気筒直列6気筒DHC	6気筒直列6気筒DHC	6気筒直列4気筒DHC	6気筒直列4気筒DHC	6気筒直列4気筒DHC	6気筒直列4気筒DHC
型式	L20型	L20	L20	G20型	G20	G18型	G18
シリンダー内径×行程mm	76.8×66.7	76.8×66.7	76.8×66.7	69.8×66.8	69.8×66.8	65.0×66.8	65.0×66.8
総排気量 cc	1998	1998	1998	1598	1598	1815	1815
圧縮比	8.6:1	8.6	8.6	8.3:1	8.3	8.3	8.3
最高出力 ps/rpm	125/6000(130/5000)	115/5600	115/5600	120/5600(125/5800)	110/5600	105/5600	105/5600
最大トルク kgm/rpm	17.8/4400(17.5/4000)	18.5/3600	16.5/3600	17.8/3600(17.5/3000)	16.5/3000	15.3/3600	15.3/3600
発電発電機	12V-50A	12V-50A	12V-50A	12V-50A	12V-50A	12V-50A	12V-50A
バッテリー容量	35Ah	35Ah	35Ah	35Ah	35Ah	35Ah	35Ah
燃料タンク容量	45リットル(ガソリン) 60リットル(ディーゼル)	45リットル(ガソリン) 60リットル(ディーゼル)	45リットル(ガソリン) 60リットル(ディーゼル)	45リットル(ガソリン) 60リットル(ディーゼル)	45リットル(ガソリン) 60リットル(ディーゼル)	45リットル(ガソリン) 60リットル(ディーゼル)	45リットル(ガソリン) 60リットル(ディーゼル)
クラッチ	3速操作式5速マニュアル(3速マニュアルコンバーター)	3速操作式5速マニュアル(3速マニュアルコンバーター)	3速操作式5速マニュアル(3速マニュアルコンバーター)	3速操作式5速マニュアル(3速マニュアルコンバーター)	3速操作式5速マニュアル(3速マニュアルコンバーター)	3速操作式5速マニュアル(3速マニュアルコンバーター)	3速操作式5速マニュアル(3速マニュアルコンバーター)
トランスミッション	4速フルシフト箱(5速フルシフト箱)	4速フルシフト箱(5速フルシフト箱)	4速フルシフト箱(5速フルシフト箱)	4速フルシフト箱(5速フルシフト箱)	4速フルシフト箱(5速フルシフト箱)	4速フルシフト箱(5速フルシフト箱)	4速フルシフト箱(5速フルシフト箱)
加速比	第1速 3.582(3.321)(2.458)					3.382(2.458)	
第2速 2.262(2.077)(1.458)						2.013(1.458)	
第3速 1.415(1.308)(1.000)						1.312(1.000)	
第4速 1.000(1.000)						1.000	
第5速 0.864							
減速比	3.657(3.382)(2.182)					3.382(2.182)	
減速率・減速比	ハイビードギヤ5.300 [ハイビードギヤ4.111]						
ステアリング形式・歯車比	リサーチ・スレーディングギヤ式 19:1						
サスペンション 前・後	独立懸架ストラット式/独立懸架セミトレーリングアーム式						
シユクアブソーバー(前・後)	油圧式自動調整型						
スタビライザー(前)	トーションバー式						
ブレーキ 前/後	ディスク/リレーディングブレーキ						
ブレーキ	機械式鼓膜制動						



●E.S.L. 電子式検車キー制御装置は、2000GX・Kルンマチック・フロアシフト6気筒4速オートマチックに設定されています。