

N E W M A I N S T R E A M E R

LAUREL  
Since 1968

NISSAN

時代のまんなかにいます。



## 時代の本流。ニューメインストリーマー。

1968年の誕生以来、ローレルは時代のうねりの中にあつて、つねに新しい潮流を創ってきました。ハイオーナーカーとしての確固たる地位と誇りは、まさに時代の象徴といつてもいいでしょう。いま、豊かさの成熟度が深まるにつれ、ライフスタイルはより多様化、深層化し、「本物」の価値をじっくりと味わうゆりの時代に入っています。やわらかなシックしなやかな密度感に包まれて誕生したニューローレル。熟成された大人の知性をほのかに漂わせ、時代のまんなかに、凛とその確かな存在を主張します。新しい高級車像の潮流はここから。時代のメインストリーマーです。



ツインカム24Vターボメタリスト  
15インチアルミロードホイールはメーカーオプション。ボディカラーはダークグリーンメタリック(≒DH0)

贅沢な時間がとけています。



ツインカム24Vターボメダリスト。内装色はブラウン。

包みこむようにラウンドした空間に、乗り手の五感をやわらかく刺激する贅沢な時間がとけています。指先の感触、動きの音、空気感…。見るもの、触れるものすべてに優しさを求めたソフトフィール。本物の木と革をさりげなく使った運転席まわり。あくまで大人の感性領域を大切に、ひとに温かな空間を提供します。満ちてくるのは、心の贅沢。快適という名のクオリティです。\*説明はツインカム24Vターボメダリスト



大人のスポーツです。



MAXIMUM  
PERFORMANCE

# CLUB·S

感性をやわらかく包みこむエクセース・インテリア。

静かな興奮と大なる高性能。CLUB・Sに託された走りのテイストは大人のたしなむスポーツ感覚です。エンジンはRB20DETとRB20DEのツインカムコンビ。日産の誇る4WS(4輪操舵)システム、HICAS-IIや4輪アンチスキッドブレーキシステム、4WAS(RB20DE)を装着。室内は高級スエード調素材のエクセース・インテリアで上品にコーディネートしなやかな肌ざわりが心地よい趣味のいい空間です。大人のスポーツはかくありたい、CLUB・S。

RB20DET

DOHC Turbo Straight 6-cylinder 1998cc  
Max. Power 205PS/6400rpm(Net)  
Max. Torque 27.0kgm/3200rpm

RB20DE

DOHC Straight 6-cylinder 1998cc  
Max. Power 155PS/6400rpm(Net)  
Max. Torque 18.8kgm/5200rpm

〔CLUB・S主要装備〕 ●スーパーファインコーティング(フッ素樹脂塗装) ●ブラックアウトグリル ●フロントスポイラー ●ビンストライプ ●専用ボディサイド&リヤゴールドエンブレム ●エクセーヌ・インテリア(高級スエード調人工皮革)  
●HICAS-II(日産4WS) ●リヤビスカスLSD ●4輪アンチスキッドブレーキシステム(4WAS)※RB20DETのみ ●15インチゴールドアルミロードホイール



ツインカム24Vターボメタリット クラブ・S

電動ガラスサンルーフはメーカーオプションリヤスポイラー(LEDハイマウントストップランプ付)はディーラーオプション。ボディカラーはブラックパールメタリック(※132)

豊かな情感に包まれて。



# CLUB・L

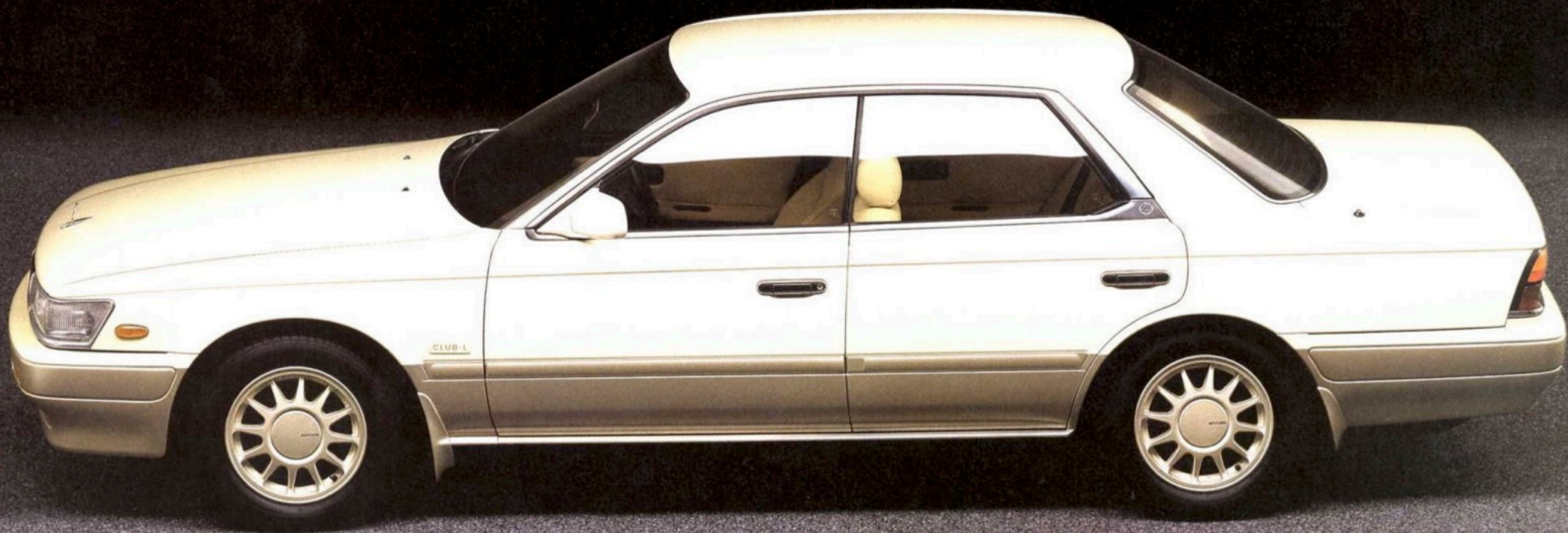
RB20DET

DOHC Turbo Straight 6-cylinder 1998cc  
Max. Power 205PS/6400rpm(Net)  
Max. Torque 27.0kgm/3200rpm

しっとりとした贅沢な質感の本革シート。

こよなく気分を和ませる本革シート。ようこそ、CLUB・Lへ。この豪華を極めたインテリアはローレルの新しいステイタスを物語っています。本物の皮革を丹念になめし、縫い上げた贅沢なくつろぎ。しかも運転席シートは8通りの調整がすべてパワー機構によって行なわれます。また、電子制御アクティブスピーカーを設置したオーディオシステムも豊かな音楽空間を演出。CLUB・Lはすべてに最上級の想いをもたらすハイテイクなサルーンです。

〔CLUB・L主要装備〕 ●スーパーファインコーティング(フッ素樹脂塗装) ●専用ボディサイド&リヤゴールドエンブレム ●本革シート(運転席8ウェイパワーシート) ●電子制御アクティブサウンドシステム(AM/FM電子チューナー一体型カセットデッキ25W×4・メタル対応、ドルビー付) ●ASCD(オートスピードコントロール) ●DUET-SS(スーパーソニックサスペンション+電子制御パワーステアリング) ●リヤビスカスLSD ●4輪アンチスキッドブレーキシステム(4WAS) ●電磁式トランクオープナー



ソニック・24Vターボメタリスト、クラブ・L  
15インチアルミロードホイールはメーカーオプション。ボディカラーのホワイトパールツートーン(※2期)は特別塗装色  
ボディカラーがホワイトパールツートーンの場合、アルミロードホイールはゴールドになります。

深く、艶やかな密度感。

静かなるディーゼルRD28グランドクルーズ

OHC Straight 6-cylinder 2825cc  
Max. Power 94PS/4800rpm(Net)  
Max. Torque 18.0kgm/2400rpm



RD28グランドクルーズ  
ボディカラーのホワイトパール(≠KH6)は特別塗装色



トータルバランスに優れたCA18グランドサルーン

OHC Straight 4-cylinder 1809cc  
Max. Power 91PS/5200rpm(Net)  
Max. Torque 14.5kgm/3200rpm

CA18グランドサルーン  
ボディカラーはクリスタルパープルメタリック(≠DF3)

# 満ちてくる、心の贅沢。

## 1 木の温もり、本木目クラスター

樹齢150～250年のローズウッドを一品一品手づくりだから木目の模様も少しずつ違います。あなただけのローレルに本物の高級感を（ツインカム24Vターボメダリスト、クラブ・L、クラブ・S）

## 2 テサインド アナログ時計

気品と洗練のデザイン。アナログが新しいメダリスト、グラントクルーズ、グラントサルーン、クラブ・L、クラブ・S）

## 3 3スポーク本革ホーステアリング

しっとりとした本物の手触り（ツインカム24Vターボメダリスト、クラブ・L、クラブ・S）

## 4 パートナーコンフォリアブルシート

パートナーに優しいおもてなし感覚のシートです。中折れ機構とリクライニングに連動したスイング機構をもち、身体をソフトにうけとめます。リラックスした姿勢で会話や音楽が楽しめます。とても快適（メダリスト、グラントサルーン、クラブ・L、クラブ・S）

## 5 運転席8ウェイパワーシート

スライド、リクライニング、シート前後のリフトなど8モードの調整をパワー機構で操作できます。お好みの運転姿勢がワンタッチで完了（クラブ・Lに標準、メダリストにメーカーオプション）

## 6 本格的なAVシステム

エンジン	2.0L 4缸	メダリスト、クラブ・L
チューナー	AM/FMマルチ電子チューナー	クラブ・Lの電子チューナー
ディスプレイ	液晶ディスプレイ	メダリスト、クラブ・L
スピーカー	4	メダリスト、クラブ・L

## 7 PRO-アコースティックサウンドシステム

静かな室内に響くクリアなサウンドがお楽しみいただけます。AM/FM電子チューナーはカセット一体型リヤスピーカーは音質補正クリル

を備え、聞き疲れをなくしました（メダリスト、グラントサルーン、クラブ・S）

## 8 電子制御アクティブサウンドシステム

最高級のオーディオシステムです

エンジン	2.0L 4缸	クラブ・L、クラブ・S
チューナー	FM/AM/FMマルチ電子チューナー	FM/AM/FMマルチ電子チューナー
ディスプレイ	液晶ディスプレイ	液晶ディスプレイ
スピーカー	4	6

## 9 便利なカードエントリーシステム

カードを挿入すればドアのロック、アンロックとトランクのオープンがドアキー操作なしでできます。荷物で両手がふさがっていてもOK（メダリスト、クラブ・L、クラブ・S）

## 10 設定速度で走るASCD（アダプティブ巡航コントロール）

お望みの車速を自動的に維持します（クラブ・Lに標準、RD28を除くメダリストとクラブ・Sにメーカーオプション）

## 11 4車線を通し快適なフルオートエアコン

設定温度に自動コントロール。切りかえはフッシュ式です（メダリスト、クラブ・L、クラブ・S）

## 12 13 自動防眩ミラー（ルーム&トリアミラー）

ルームミラーとドアミラーの反射率が自動的に切りかわり、後続車のライトの眩しさをほとんどカット。新聞発の固体エレクトロクロミック素子を使用しているため切りかえの反応もきわめて素早くスムーズです（メダリスト、クラブ・L、クラブ・S）



ツインカム24Vターボメダリスト 1



2



3



クラブ・L 5



4



6



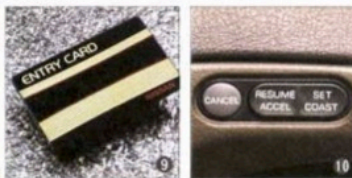
フロントスピーカー

リアスピーカー



フロントスピーカー

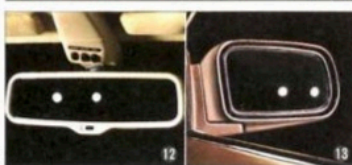
電子制御アクティブリヤスピーカー



10



11



12

13

# 澄んだ走り、シルキーテイストです。

## 流線型のストレート6、RB20エンジンシリーズ

ゆとりあるクーリングを重視したための、ハイパワーエンジンリオです。

### ■プラズマRB20DET型

ツインカム24バルブ、インタークーラー付ハイパワーセラミックターボを搭載。高級スポーツ感覚を満足させる205PS(ネット値)の圧倒的なハイパワーとハイレスポンスを実現。ストレート6の持ち味であるスムーズさにより磨きがかかっています。ローレールのシルキーな味わいと余裕の走り。全域スポーツフィーリングです。

### ■プラズマRB20E型

ツインカム24バルブのなめらかな回転と吹き上がり、高速走行へと静かにスムーズに加速されていく走りのテイストをこのエンジンは持っています。吸入効率にすぐれたエアロダイナミックホートの採用ときめ細かな熟成、そして高度なチューニングにより、実用域での高性能化と出力トルクの向上が計られています。

## ■プラズマRB20E型

「人間の感性に訴える性能の追求」のもとに生まれたRB20エンジンシリーズのベーシックモデル。扱いレスポンスを示す天性の高性能とともに、出力トルク、燃料経済性にバランスのとれたきわめて完成度の高いエンジンです。

### 実用性に優れたCA18i型エンジン

気化器に代ってエレクトロインジェクションを採用。スロットル開度とエンジン回転の信号で空気を検知し、ECCS(電子制御)と相まって燃料噴射を最適にコントロール。実用域での出力トルクの向上を実現しています。

### 静かな高級ディーゼル、RD28型エンジン

好評のストレート6に磨きかけたRD28型。静粛性と動力性能により磨きをかけて高級ディーゼルの名声をいちたんと高めます。新型燃料噴射システム(VIPS)をはじめとする数多くの新機構を採用。乗って感じる静かさに、ディーゼルの高性能化がこぼれ落ちたばかりです。

## フルレンジ電子制御オートマチック(E-AT)

運転なさる方の感覚に実にスムーズに対応する最先端のオートマチック(フルレンジE-AT)を搭載しています。変速機を作動させる油圧をすべて電子制御してつねになめらかに変速。アクセル開度や車速など、さまざまな条件に応じて走行モード(オートモード)が選ばれます。また、パワーモードに加え、ホールモードを新設。マニュアル感覚が味わえらると同時に2速発進が可能です。ですから雪道発進もスムーズです。RB20エンジン搭載車に採用。なお、CA18iエンジン、RD28エンジンに搭載したロックアップオートマチックともども、誤操作防止機構つきます。

## さらになめらかに、DUET-EA

エンジンとE-ATを統合制御し、よりスムーズな走りとお客の節約をはかる新システムです。ミッションコントロールユニットのマイクロコンピュータとエンジンを制御するECCS(電子制御)が手を結び、なめらかな変速フィーリングを実

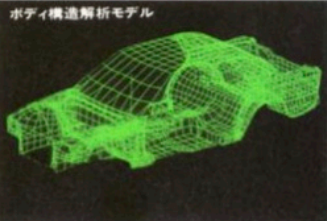
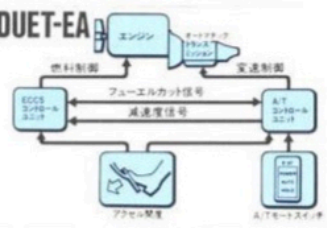
## 現し、また(RB20エンジンシリーズ搭載のAT車)

### 光沢のある輝きを放つ高品位塗装

より深みのある高い質感。高級車にふさわしい塗装を完成しています。ベースは鮮映性にすぐれた「レーザーミラー」鋼板を採用。カチオン電着塗料と高純色専用中塗りなどの工程を経て、ていねいに仕上げられています。また、高耐久なスーパーファインコーティング(フッ素樹脂塗料)を新採用(クラブ・Lとクラブ・Sに標準。その他の車種にメーカーオプション)。ノーワックスでも水をよけはじき、紫外線や酸にも強いので色つやを長期間保ちます。

### 安全で静か

高剛性モノコックボディの採用、結合部の効果的な補強や高張力鋼板の多用など、目に見えない部分をしっかりと固め、軽量化と剛性強化を実現。一方、静粛性もエンジン騒音の低減をはじめ、徹底した遮音・防振対策を施しています。



# フットワークは感性にやさしく。

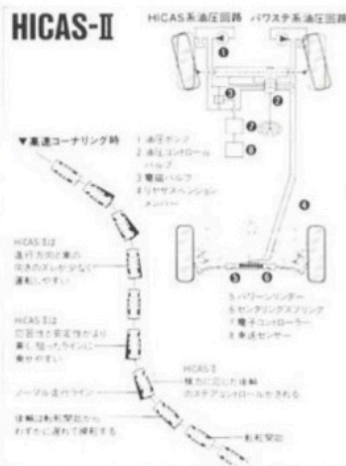
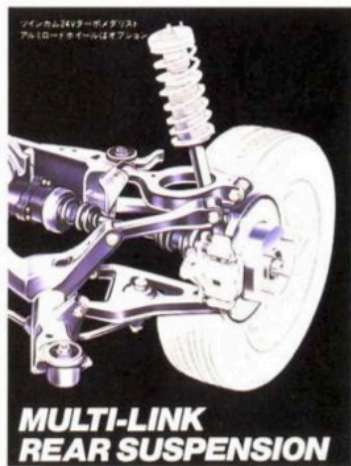
自在の脚、マルチリンク式リヤサスペンション  
高級車にふさわしい、しなやかにフラットな乗り心地。乗り手の感性に優しく応えるなめらかな走行安定性。ローレルが全車に採用したマルチリンク式リヤサスペンションは、タイヤの動きを理想的にコントロールし、新しい走りの喜びをもたらしてくれる自在の脚です。マルチという名の通り、上部にダブルアッパーリンク、下部にスラント配直のAアームとその後方にラテラルリンクを配置。前後・左右・上下の動きに対して多様な機能で応える先進のサスペンションです。

- [マルチリンク式リヤサスペンションの特長]
- 直進安定性、不整路での走破性が向上
  - ローレル時の車内姿勢を安定させ、高いコーナリング性能が得られる
  - 制動時やエンジンブレーキ使用時にも自然な走行フィーリングを実現
  - 加減速時の車内の姿勢変化を抑える
  - なめらかなで、安定した乗り心地を確保

もうひとつの先進、HICAS-II(日産4WS)  
ローレルの走りをさらに素晴らしいものにするもうひとつの先進機構が「HICAS II」です。これは日産独自の4輪操舵システムで、コーナリング中やレーンチェンジ時、車速とステアリングを切った時の横Gを感知し、油圧によって後輪をタイヤレフトに同じ方向(同位相)に操舵させる後輪アクティブ制御方式をとっています。最大変位角は1°。前輪と後輪にはわずかなタイミンクのずれがあり(ディレイ特性)これによってナチュラルな操舵フィーリングが得られます。(クラブ・Sに標準、RB20DETとRB20DE[...])のメタリストにメーカーオプション)  
走りの名コンビ、DUET-SS  
「DUET-SS」は電子制御ハワーステアリングと電子制御のスーパーソニックサスペンションを組合せたもので、ローレルの操舵性と乗り心地を総合コントロールするシステム。「COMFORT」モードに設定するとステアリングの操舵力は軽

めとなり、サスペンションは柔らかめの快活な乗り心地に、そのままスポーティ走行に移ってもマイコンが自動的にサスペンションをやや固めに切りかえてくれます。また、「SPORT」にセットすると、ステアリングは重め、サスペンションも固めにチェンジされます(クラブ・Lに標準、RB20DETとRB20DEのメタリストにメーカーオプション)  
安定した走りを実現 リヤビスカスLSD  
ローレルは左右駆動軸への理想的なトルク配分を可能にしたビスカス・カップリングをリヤLSD(リミテッドスリップテフ)として採用しています。内部に封入されたシリコンオイルの粘性によってトルクの伝達度合いが最適にコントロールされ、たとえ後輪左右のタイヤに回転差が生じてもトルクは最適に再配分されます。濡れた路面、高速コーナリングなどでも安定した走りを実現。雷道での発進も容易です。(RB20DETメタリスト、クラブ・L、クラブ・Sに標準。その他のメタリストとグラントクルーズ[...])にメーカーオプション)

4輪アンチスキッドブレーキシステム(4WS)  
濡れた路面や雷道での急ブレーキは、ブレーキ力が強すぎるとタイヤがロックしやすい状態となります。前輪がロックすればステアリング操作が不能となり、後輪がロックすれば尻振りを起こします。4WSは電子制御によってブレーキ力をきめ細かくコントロールし、タイヤのロックを未然に防ぐシステム。ブレーキを踏む安心感が違ってきます。(クラブ・LとRB20DETのクラブ・Sに標準、メタリスト、グラントクルーズ、RB20DEのクラブ・Sにメーカーオプション。ただしRD28はオートマチック車のみ)  
4輪ディスクブレーキ  
高級車にふさわしい高性能制動力を確保。RB20DEとRB20DE搭載車は4輪ディスクブレーキを採用。またRB20DET搭載車には放熱効果にすぐれた4輪ベンチレーテッドディスクブレーキを採用。高性能エンジンに対応した強力なブレーキシステムです。



フロントカム24Vターボメタリスト(オプション装着車)

TWINCAM 24V TURBO MEDALIST



CA18 GRAND EXTRA



TWINCAM 24V / RB20 / RD28 MEDALIST



CA18 / RD28 EXTRA



RB20 / RD28 GRAND CRUISE



TWINCAM 24V TURBO MEDALIST CLUB・L



CA18 GRAND SALOON



TWINCAM 24V TURBO MEDALIST / TWINCAM 24V MEDALIST CLUB・S



