

NISSAN PRAIRIE

プレーリー



まったくニュージャンルのクルマ
びっくり BOXY SEDAN プレーリー新登場！

ボクたちのプレーリー、タイプは4つ。使い方は無限といえそう。

プレーリーの強烈な個性派4タイプに注目。8人乗りのJW、レジャー向きは、どの個性に熱い視線を送るだろうか。それぞれのタイプで、グ

ャー志向のRV、リムジン感覚のSS、そしてビジネスも得意なNV、ダグーンとライフスタイルが広がるのは確か。さてキミの場合はどれか。

SS

大型車の中でも最も広い室内空間を誇る、8人乗りのSS。広々とした室内空間は、家族や友人とのレジャーに最適。また、多岐にわたるオプションで、さらに個性を演出できる。詳しくは、各ディーラーまで。●SSは、全車標準装備のエアバッグが標準装備されている。●SSは、全車標準装備のエアバッグが標準装備されている。

RV

遊び心満載のRVタイプは、レジャーの楽しさを最大限に引き出す。広々とした室内空間は、家族や友人とのレジャーに最適。また、多岐にわたるオプションで、さらに個性を演出できる。詳しくは、各ディーラーまで。●RVは、全車標準装備のエアバッグが標準装備されている。

JW

ファミリー志向の8人乗りのJWタイプは、家族の団らんを最大限に引き出す。広々とした室内空間は、家族や友人とのレジャーに最適。また、多岐にわたるオプションで、さらに個性を演出できる。詳しくは、各ディーラーまで。●JWは、全車標準装備のエアバッグが標準装備されている。

NV

ビジネスも得意なNVタイプは、通勤・通学にも最適。広々とした室内空間は、家族や友人とのレジャーに最適。また、多岐にわたるオプションで、さらに個性を演出できる。詳しくは、各ディーラーまで。●NVは、全車標準装備のエアバッグが標準装備されている。



セダンでは世界初の、回転対座シートの登場。

何といったって向かい合っておしゃべりできるのが嬉しい。この分では、目的地に着くまで話の種は尽きそうもこんな画期的なことをやってくれるなんて、まったく表彰状ものだ。

1人の登場。

ない。



**向き合えるから
送迎など専用。**

プレリーは、回転対座シートを採用し、向かい合えるように設計されています。送迎や短距離移動に最適です。また、回転対座シートは、乗客の移動が容易で、快適な旅程をサポートします。

**グリーンとワイドなセカンドシート
遠慮はいらぬゆったり気分。**

セカンドシートは、1645x1200mmの広さがあり、ゆったりとした空間を提供します。また、ワイドなシート幅により、乗客の快適性を確保しています。

クルッと回せば会話もはずむ。女性だって簡単に操作できる、セダン初の回転対座シート。

この回転対座シートは、女性でも簡単に操作できる設計になっています。また、回転機構はスムーズで、乗客の移動が容易です。さらに、シートには快適なクッションが採用されており、長時間の乗車を快適にサポートします。



1. 回転対座シートの操作は簡単です。2. 回転機構はスムーズで、乗客の移動が容易です。3. シートには快適なクッションが採用されています。4. 長時間の乗車を快適にサポートします。



1335mm

プレリー流回転対座の活用法

回転対座シートは、送迎や短距離移動に最適です。また、ワイドなシート幅により、乗客の快適性を確保しています。さらに、回転機構はスムーズで、乗客の移動が容易です。



操縦感覚は抜群。ますますドライブが好きになりそう。

8人乗れるからといって、操縦感覚までワンボックスカーなみたったら大間違い。セダンならではの快適な女性ドライバーだって長距離運転が難なくこなせるというわけ。

転。このドライブポジションなら

ドライバーの操縦感覚は、7人乗りのセダンは大違い。第一、あの8人乗りのワンボックスカーでは決して見られないような快適なドライブ感覚が、このセダンのドライバーにだけある。セダンの運転席は、長時間の運転でも疲れを感じないような設計になっている。また、セダンの運転席は、長時間の運転でも疲れを感じないような設計になっている。

セダンの運転席は、長時間の運転でも疲れを感じないような設計になっている。また、セダンの運転席は、長時間の運転でも疲れを感じないような設計になっている。



写真提供：トヨタ自動車株式会社



写真提供：トヨタ自動車株式会社

光が踊るパノラマウインドウ。まる見え視界だから、運転疲れなし。

視界というのは、運転する人の気分を大いに左右するもの。こゝろが明し、見通しの良いクルマこそ、気分も爽快なドライブになる。つまり、クルマの視界が、あなたの気分を左右する。



もうこれはまる見え視界

パノラマウインドウは、運転する人の気分を大いに左右するもの。こゝろが明し、見通しの良いクルマこそ、気分も爽快なドライブになる。つまり、クルマの視界が、あなたの気分を左右する。



気分開放、パノラマウインドウ

パノラマウインドウは、運転する人の気分を大いに左右するもの。こゝろが明し、見通しの良いクルマこそ、気分も爽快なドライブになる。つまり、クルマの視界が、あなたの気分を左右する。

視界を守るバイブレーヤー

バイブレーヤーは、運転する人の気分を大いに左右するもの。こゝろが明し、見通しの良いクルマこそ、気分も爽快なドライブになる。つまり、クルマの視界が、あなたの気分を左右する。



8人乗れるから新しい。愉快なセダンJW。

ふた家族ドライブを可能にした8人乗りのJWセダンだから、快適な運転を約束している。速出広路で平気、大に会話はいいはず

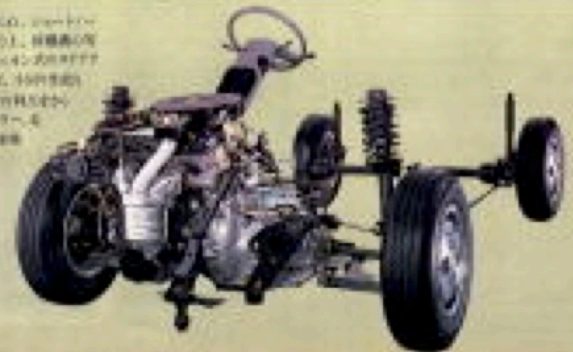


8人乗りのJW
 • JW
 • JW-L
 • JW-G

FF FRONT ENGINE FRONT WHEEL DRIVE

このFF車は、エンジンを前部に搭載し、フロントホイールで駆動する。これは、従来のFR車と異なり、エンジンの重量が前軸に集中し、操縦安定性を高める効果がある。また、エンジンと変速機が直結しているため、動力伝達効率も高い。このFF車は、エンジンを前部に搭載し、フロントホイールで駆動する。これは、従来のFR車と異なり、エンジンの重量が前軸に集中し、操縦安定性を高める効果がある。また、エンジンと変速機が直結しているため、動力伝達効率も高い。

このFF車は、エンジンを前部に搭載し、フロントホイールで駆動する。これは、従来のFR車と異なり、エンジンの重量が前軸に集中し、操縦安定性を高める効果がある。また、エンジンと変速機が直結しているため、動力伝達効率も高い。



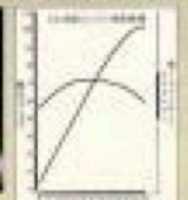
CA18 ENGINE

このCA18エンジンは、1800ccの排気量を持つ4気筒エンジンで、最大出力は約100馬力、最大トルクは約18kgmを発生する。燃費効率も高く、安定した運転性能を誇る。



E15 ENGINE

このE15エンジンは、1500ccの排気量を持つ4気筒エンジンで、最大出力は約80馬力、最大トルクは約14kgmを発生する。コンパクトなボディに適合し、燃費効率も高い。

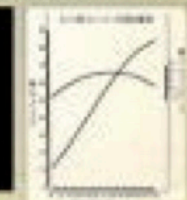


E15 ENGINE

このE15エンジンは、1500ccの排気量を持つ4気筒エンジンで、最大出力は約80馬力、最大トルクは約14kgmを発生する。コンパクトなボディに適合し、燃費効率も高い。



このE15エンジンは、1500ccの排気量を持つ4気筒エンジンで、最大出力は約80馬力、最大トルクは約14kgmを発生する。コンパクトなボディに適合し、燃費効率も高い。



仲間と騒げる5人乗り——リクレ——ショナルビークルRV。

マリナーは4シーズンそれぞれに楽しめる。仲間が集まって、マリナーグッズをいっぱい積みこむ。RVは

でっかい海遊びを広げてくれる。



5人乗りRV
 • RV
 • RV-S

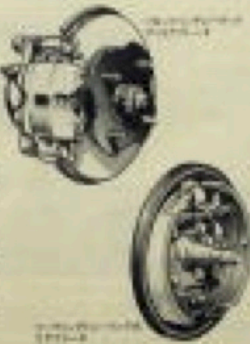
SUSPENSION

この車は、前後独立懸架方式を採用し、乗り心地を向上させています。また、フロントにはダブルウィッシュボーン式を採用し、安定した走りを確保しています。また、リアにはトーションバーを採用し、乗り心地を向上させています。また、フロントにはダブルウィッシュボーン式を採用し、安定した走りを確保しています。また、リアにはトーションバーを採用し、乗り心地を向上させています。



BRAKE

この車は、前後独立懸架方式を採用し、乗り心地を向上させています。また、フロントにはダブルウィッシュボーン式を採用し、安定した走りを確保しています。また、リアにはトーションバーを採用し、乗り心地を向上させています。また、フロントにはダブルウィッシュボーン式を採用し、安定した走りを確保しています。また、リアにはトーションバーを採用し、乗り心地を向上させています。



WHEELS

この車は、前後独立懸架方式を採用し、乗り心地を向上させています。また、フロントにはダブルウィッシュボーン式を採用し、安定した走りを確保しています。また、リアにはトーションバーを採用し、乗り心地を向上させています。また、フロントにはダブルウィッシュボーン式を採用し、安定した走りを確保しています。また、リアにはトーションバーを採用し、乗り心地を向上させています。



無限の可能性を秘めたユニーク4 ナンバー———エステートNV。

及び大好きな人なら、荷室機能的に満したナイスピークル。NVを選びたい。オリジナリティを思う存分発揮

できる4ナンバー。もちろん仕事にだって最大限の機能を発揮。新しいタイプの3人乗りと3/6人乗りだ。



エステートNV
 ●W(3人乗り)
 ●W(3/6人乗り)

C_D=0.40

このC_D値は、空気の抵抗係数を表し、数値が小さいほど空気抵抗が小さいことを示します。エステートNVは、流線型ボディを採用し、C_D値を0.40と低減しています。これにより、燃費が向上し、走行性能が向上します。また、空気抵抗が小さいことで、エンジンの回転がスムーズになり、乗車感覚も快適になります。



YAWING

ヨーイングとは、車が直進しているときに、ハンドルを操作せずに車が勝手に曲がる現象を指します。エステートNVは、直進安定性を高めるために、ヨーイング抑制機構を採用しています。この機構により、車が直進しているときに、ハンドルが勝手に動くのを防ぐことができます。これにより、運転が楽になり、安全性も向上します。



ボクたちのプレーリー、仲間はずれはたくさん。どれを相棒にするか、迷いそう。

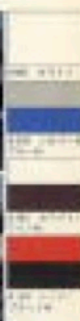
JW 1000
 (3人乗り) ●4速コラムシフト

●エンジン
 ●サスペンション
 ●ブレーキ
 ●タイヤ
 ●ボディカラー



RV-S 1000
 (3人乗り) ●OHV500ccエンジン

●エンジン
 ●サスペンション
 ●ブレーキ
 ●タイヤ
 ●ボディカラー



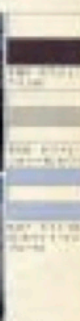
JW-L 1000
 (3人乗り) ●4速コラムシフト ●コッサンマチックコラムタイプ(ロックアップ付)

●エンジン
 ●サスペンション
 ●ブレーキ
 ●タイヤ
 ●ボディカラー



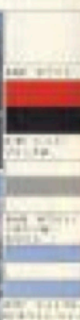
SS-G 1000
 (3人乗り) ●コッサンマチックコラムタイプ(ロックアップ付)

●エンジン
 ●サスペンション
 ●ブレーキ
 ●タイヤ
 ●ボディカラー



JW-G 1000
 (3人乗り) ●4速コラムシフト ●コッサンマチックコラムタイプ(ロックアップ付)

●エンジン
 ●サスペンション
 ●ブレーキ
 ●タイヤ
 ●ボディカラー



NV 1000
 (3人乗り) ●4速コラムシフト

●エンジン
 ●サスペンション
 ●ブレーキ
 ●タイヤ
 ●ボディカラー



RV 1000
 (3人乗り) ●OHV500ccエンジン

●エンジン
 ●サスペンション
 ●ブレーキ
 ●タイヤ
 ●ボディカラー



NV 1000
 (3人乗り) ●4速コラムシフト

●エンジン
 ●サスペンション
 ●ブレーキ
 ●タイヤ
 ●ボディカラー

