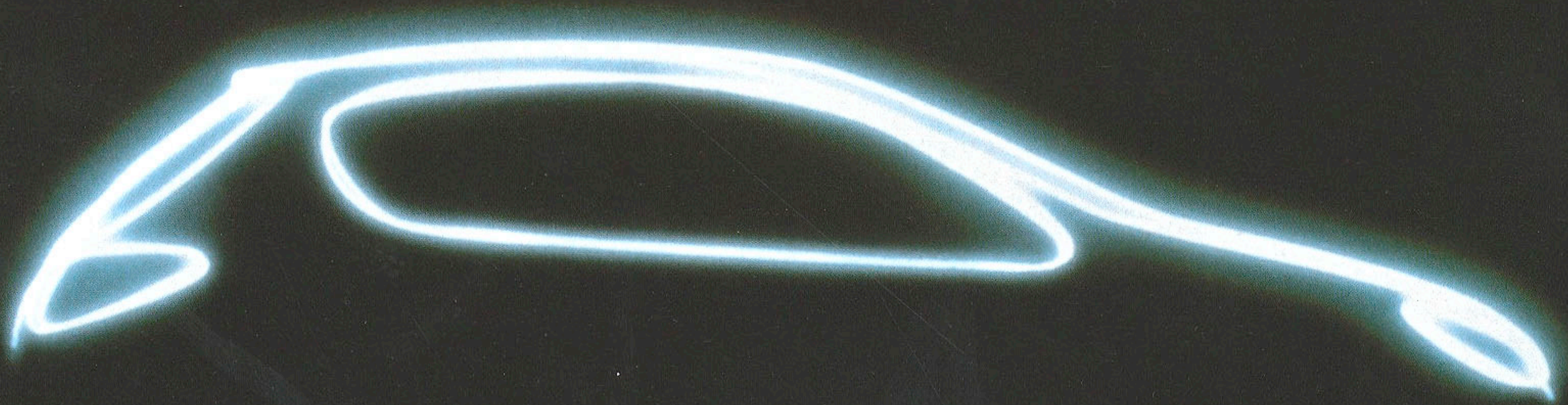


PEUGEOT  
*206*



まぶしいクルマ。

206

なんと目撃感の強いクルマだろう。

リアからフロントにかけて、何の淀みもなくひと筆で描かれたサイドライン。

ライトに、エンブレムにプジョーのアイデンティティを宿しながらも、まぎれもなく新世代を感じさせるディテール。

フランスで、「挑発的」とエモーショナルに評価されるスタイリングは、

静止しているときでさえ躍動感にあふれている。その印象は、ドアを開け、ステアリングを握り、

ひとたび右足に力をいれれば、クルマの内部から発せられていたものとわかる。

五感を超えて、プジョー206。決して忘れられないクルマになる。





XT 5door / クラフティ / フル

それは、素質の美しさ。ベーシックバージョン、206 XT。

XT

それは、上質という香り。ラグジュアリーバージョン、206 XT Premium。



※写真はフランス仕様車です。



XT Premium

XT Premium / フラッグシップ仕様車

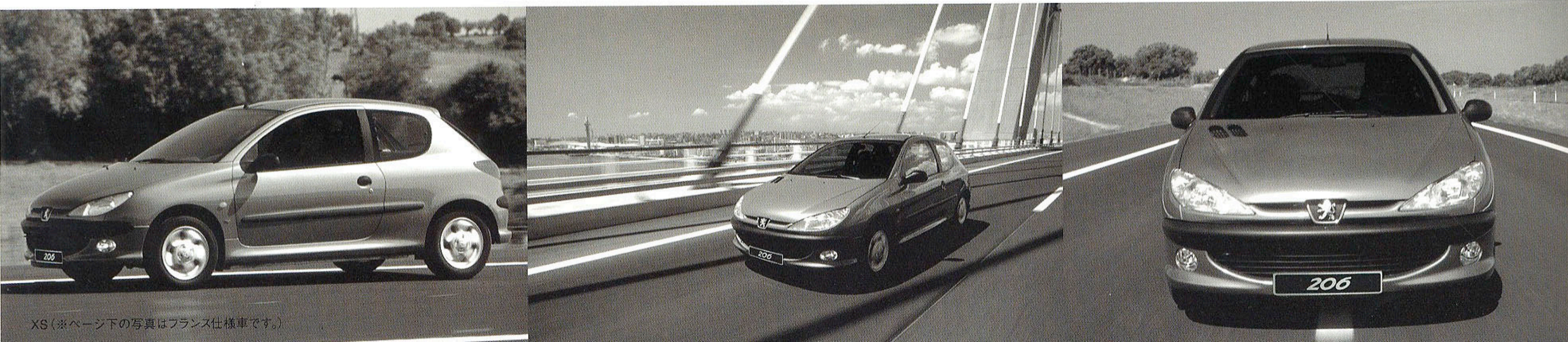
XT Premium / フラッグシップ仕様車



XS/タンジェリン・オレンジ

それは、猫科の躍動。スポーティバージョン、206 XS。

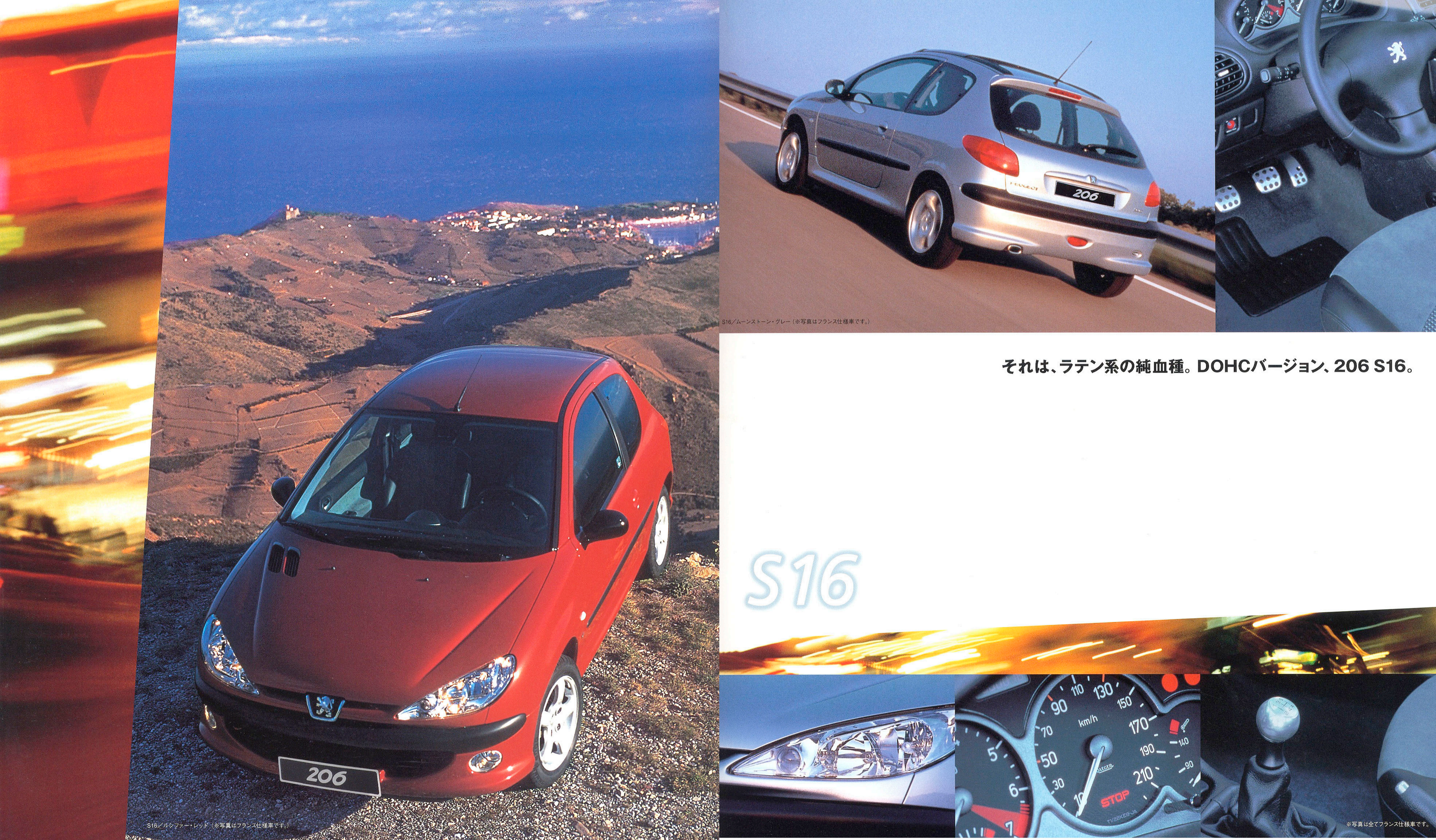
XS



XS (※ページ下の写真はフランス仕様車です。)



XS/タンジェリン・オレンジ



S16/ムーンストーン・グレー (※写真はフランス仕様車です。)

それは、ラテン系の純血種。DOHCバージョン、206 S16。

S16

S16/ルシファール・レッド (※写真はフランス仕様車です。)

※写真は全てフランス仕様車です。



XT Premium / プラチナ・グレー (※写真はフランス仕様車です。)

感性を満たす空気は、ディテールに宿る。



206フェイスア

XT(AT)



XTシート(3door)



XTシート(5door)



XSシート



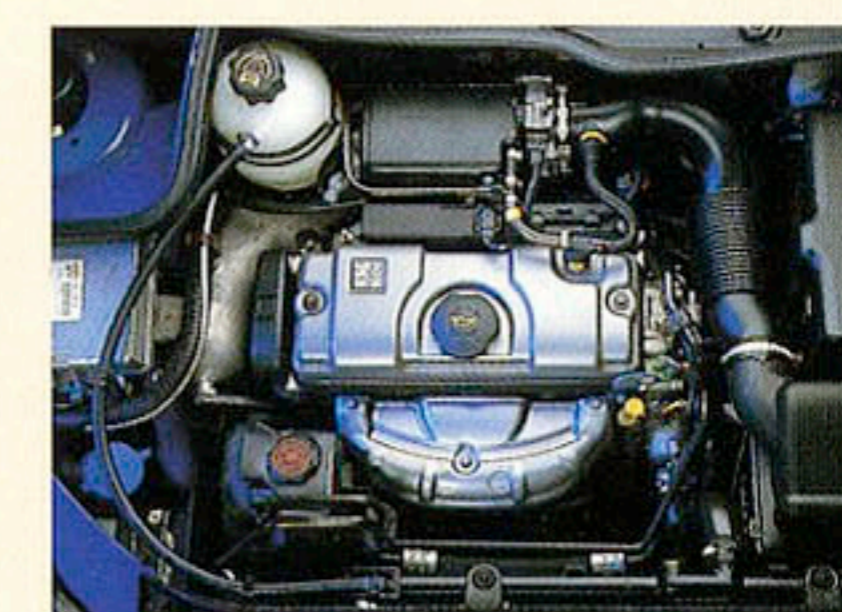
XT Premiumシート



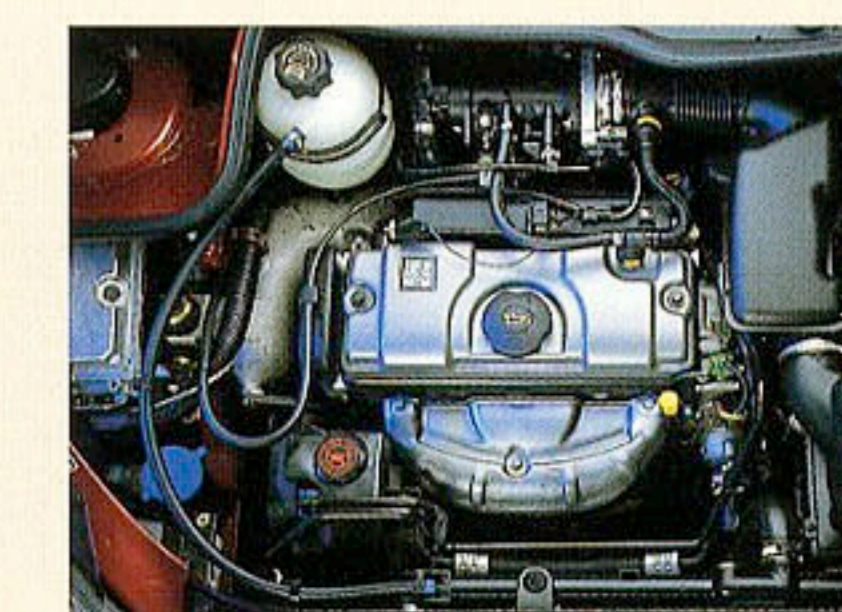
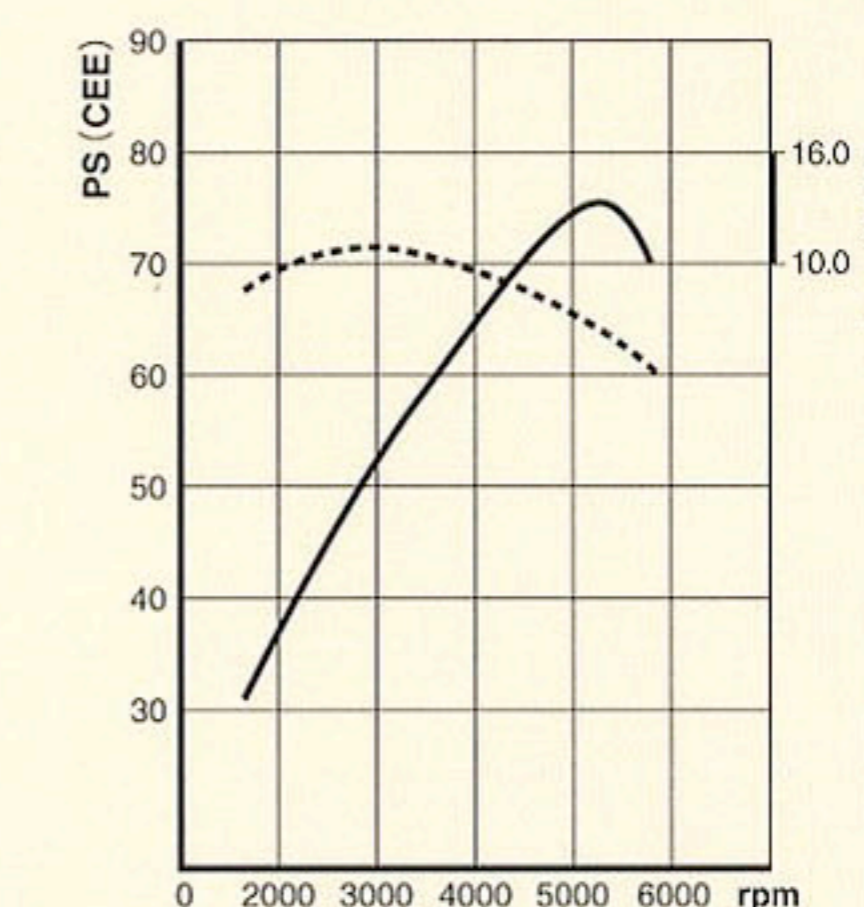
S16シート (※日本仕様車は右ハンドルです。)

ドアを開けると、そこには大きな驚きが待っています。コンパクトでアグレッシブなボディからは想像もできないゆったりと快適な室内空間。206を貫くデザインの基調である緩やかな曲面は、ここでは広さと心地よさを演出しています。高剛性ボディとサンドイッチ構造の二重パネルによる静音性、そしてリサーキュレーションや花粉フィルターによる清浄な空気は、クラスにとられないプジョー・クオリティのひとつの証です。室内の多彩なポケットリア、1:2分割可倒式後席シートの採用、シートをアレンジすれば最長2.2mのモノまで積めるラゲッジスペースなど、ユーティリティの高さはこのクルマがただのコンパクトカーではないことを物語っています。

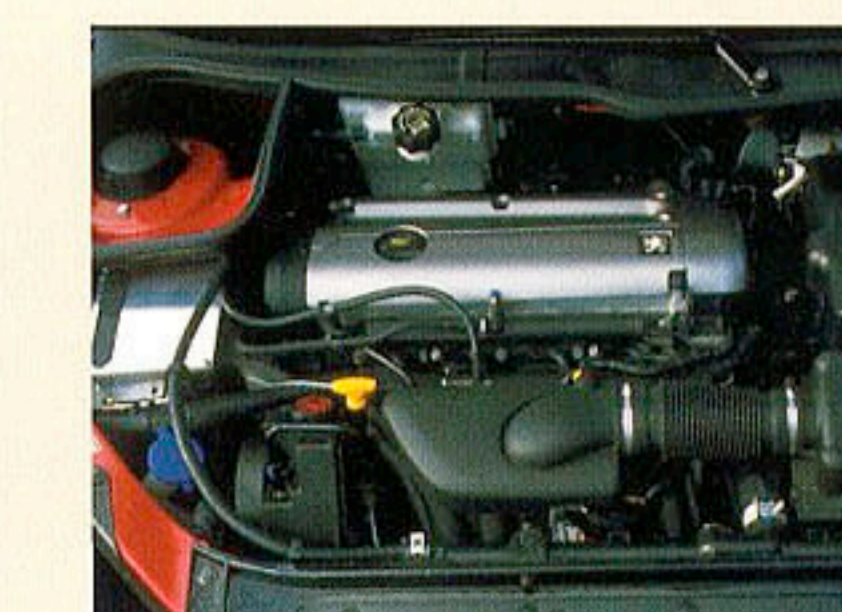
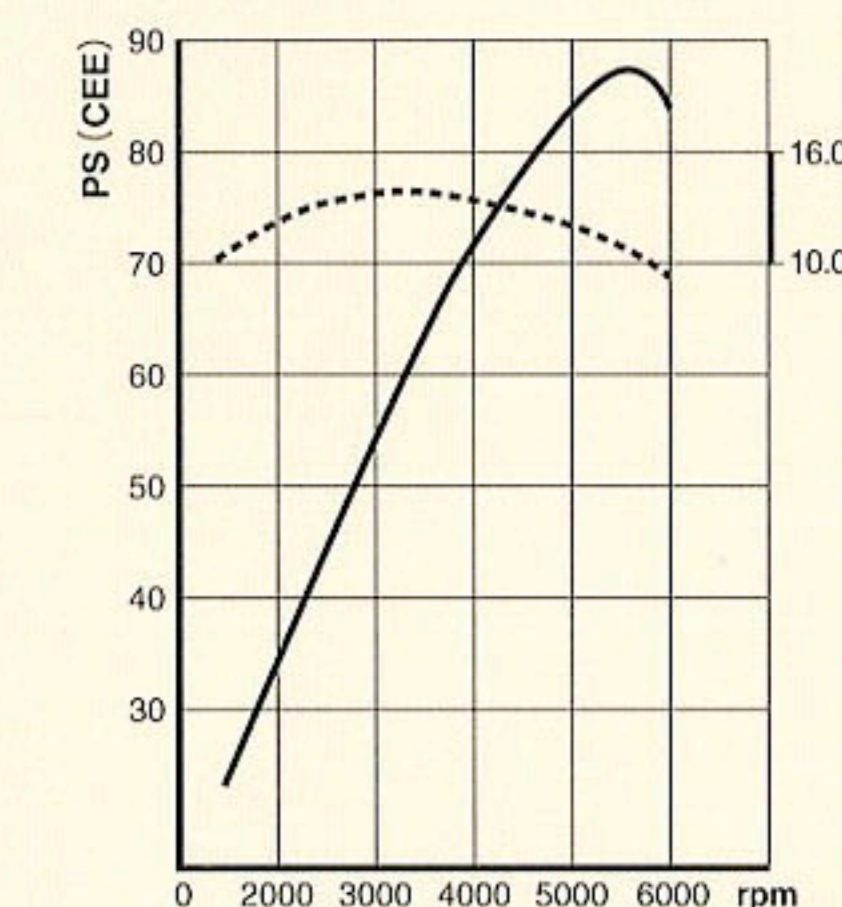
走りの美意識は、  
メカニズムにも貫かれている。



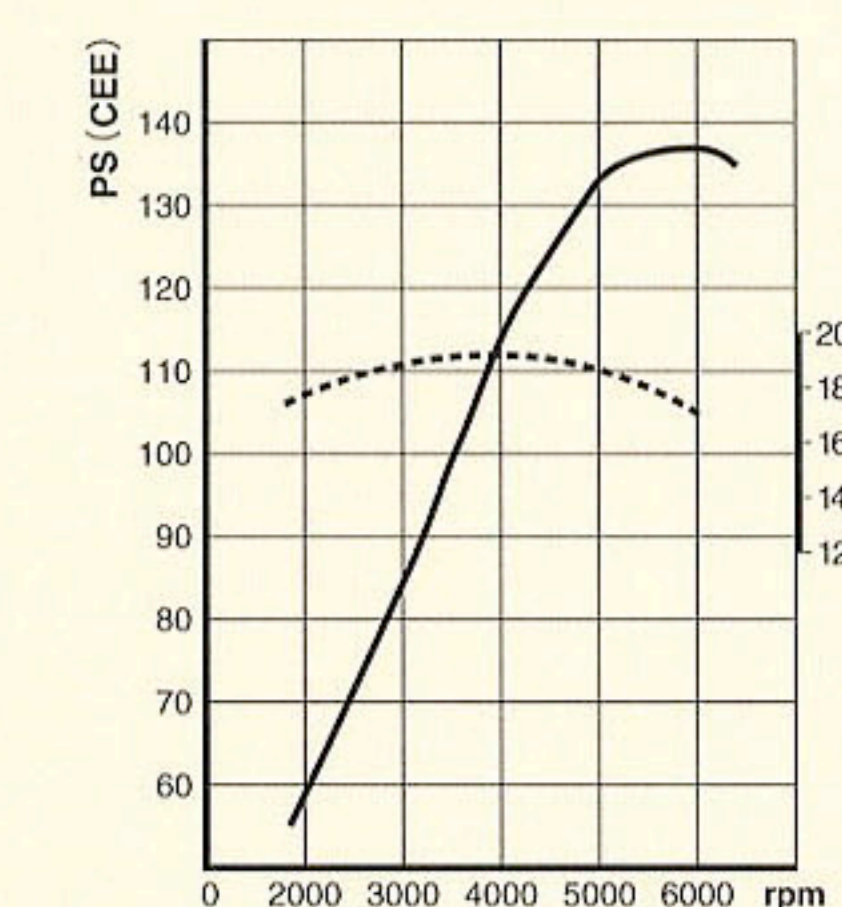
XT: 1.4ℓエンジン



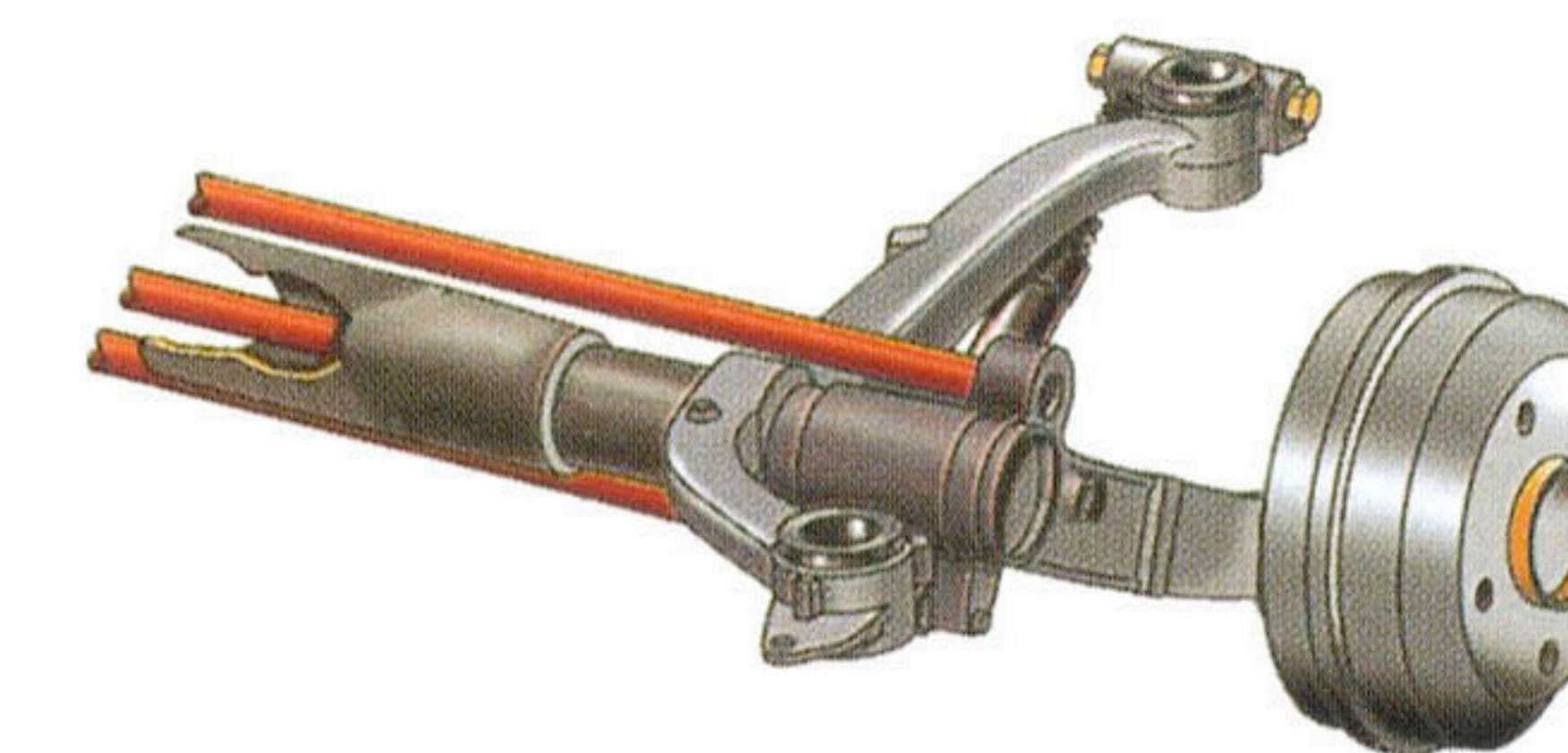
XT Premium、XS: 1.6ℓエンジン



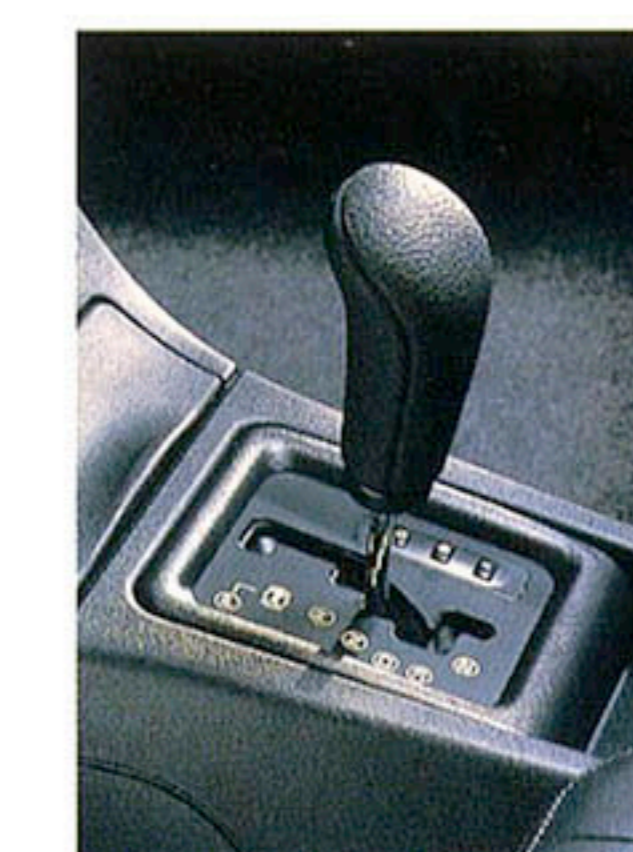
S16: 2.0ℓエンジン



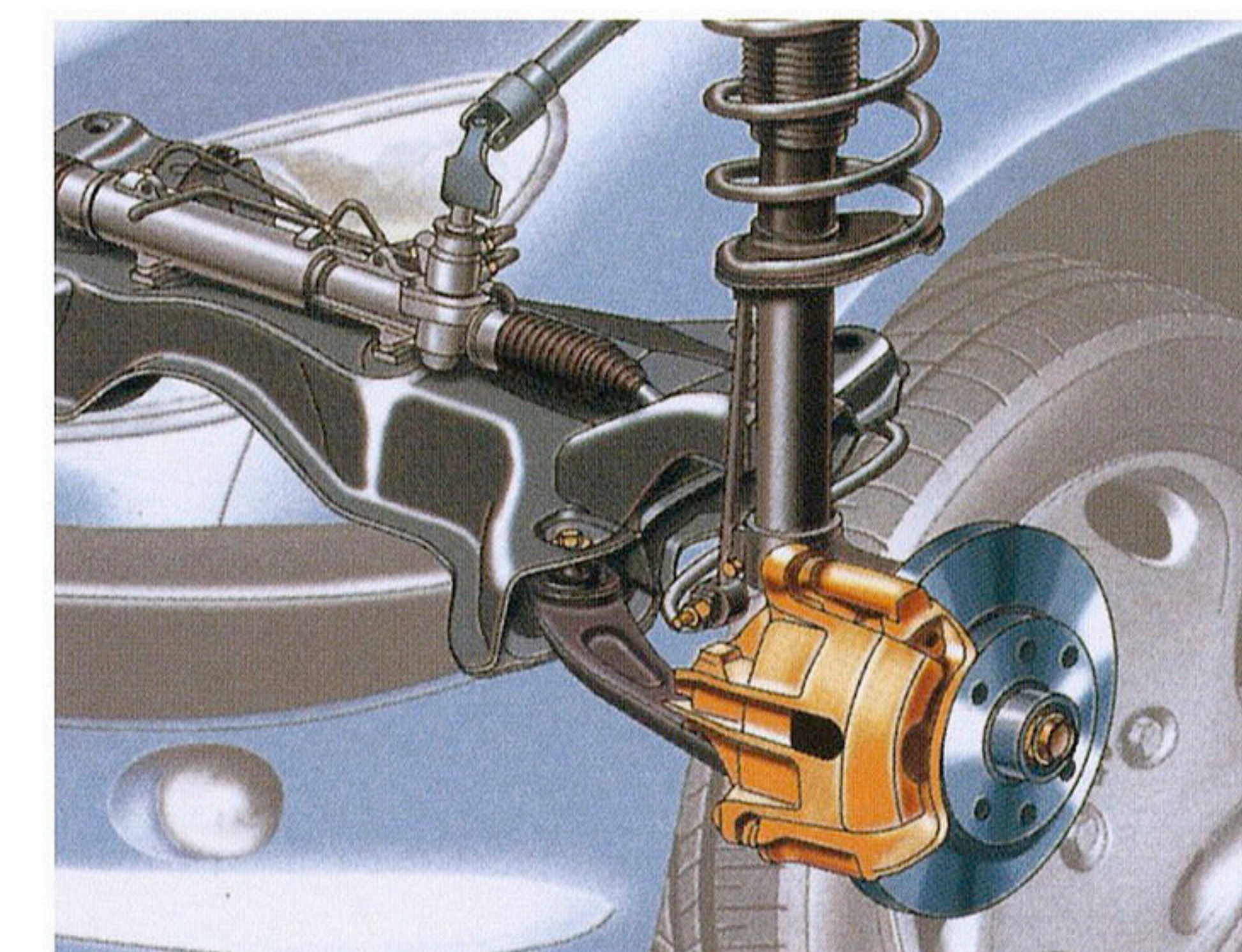
ブジョー206には、3タイプのエンジンがそれぞれの車種の個性に合わせて用意されています。軽量・コンパクトで定評あるブジョーのエンジンですが、206搭載にあたり、可動部分の軽量化、カムシャフト部のフリクションの低減、冷却システムの合理化、新エンジンマウントの採用など、すべてのエンジンが新開発といっていいほどにリファインされました。XTには低中速トルクを重視した1.4ℓSOHCエンジン。活発で扱いやすい性能が、暮らしのフットワークを軽くしてくれます。XSとXT Premiumには、全回転域でフラットなトルク特性を発揮する1.6ℓSOHCエンジン。あくまでも滑らかなフィールがひとクラス上の走りをもたらします。また、このエンジン性能を最大限に引き出すATを用意。9種類のシフトパターンがプログラムされ、走行状態に応じたパターンを自動選択するオートアクティブトランスミッション。ノーマルモード、スポーツモード、スノーモードが切替えスイッチで選べます。S16には、パワーとシャープなレスポンスが身上的新開発2.0ℓDOHC16バルブエンジン。ドライバーの右足の動きに、低回転域からトップエンドまで何のストレスもなく反応するダイレクト感。クロスレシオの5速MTとのマッチングで、その走りは「スポーツ!」のひと言につきます。この新エンジン群のパフォーマンスを支えるのが、熟成に熟成を重ねたブジョーならではのサスペンションシステムです。フロントは、マクファーソン・ストラット式。レスポンスの速いアンチロールバーの採用でシャープなハンドリングを可能にしています。リアサスペンションは、トレーリングアーム式。ブジョー伝統の足回りです。ワイドトレッドと高剛性ボディとが相まって、あらゆる路面と状況で抜群の接地性を発揮します。



トレーリングアーム式リアサスペンション



ATシフトゲート



マクファーソン・ストラット式フロントサスペンション

ダイレクトな操縦性が、  
206の安全性能の基本だ。



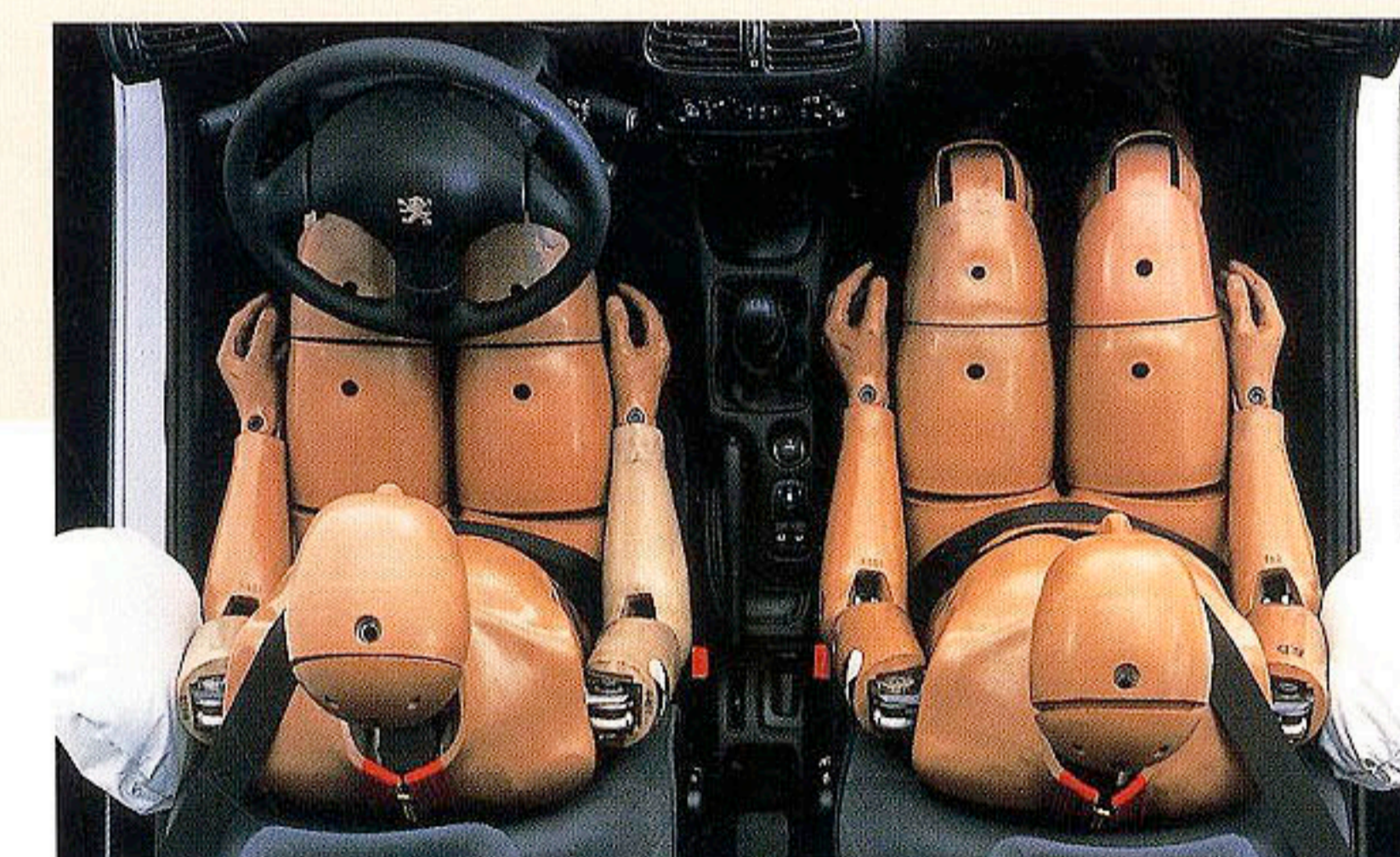
運転席・助手席SRSフロントエアバッグ



助手席エアバッグ  
キャンセルスイッチ

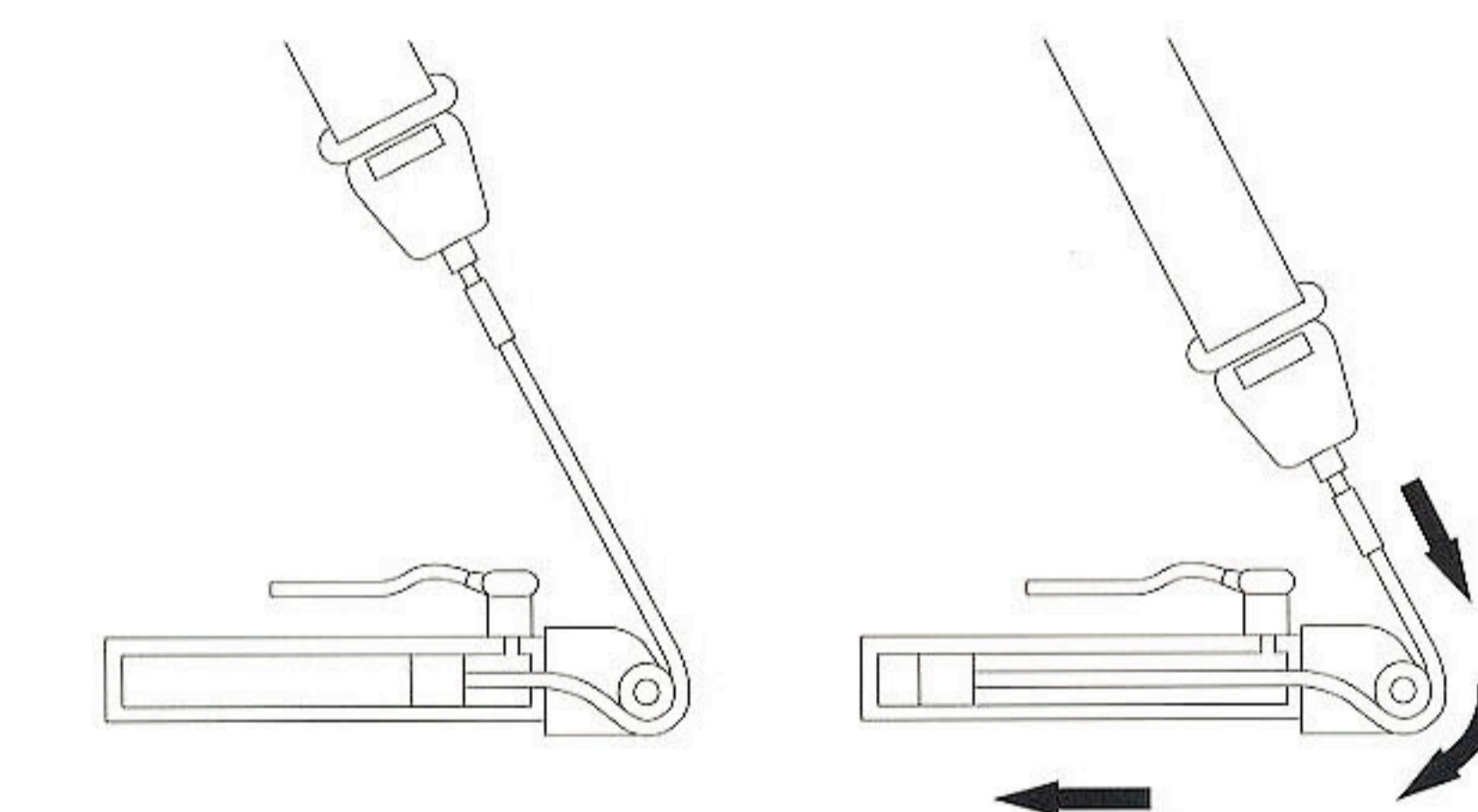


雨滴感知式オートワイパー  
(XT Premium、S16に標準装備)

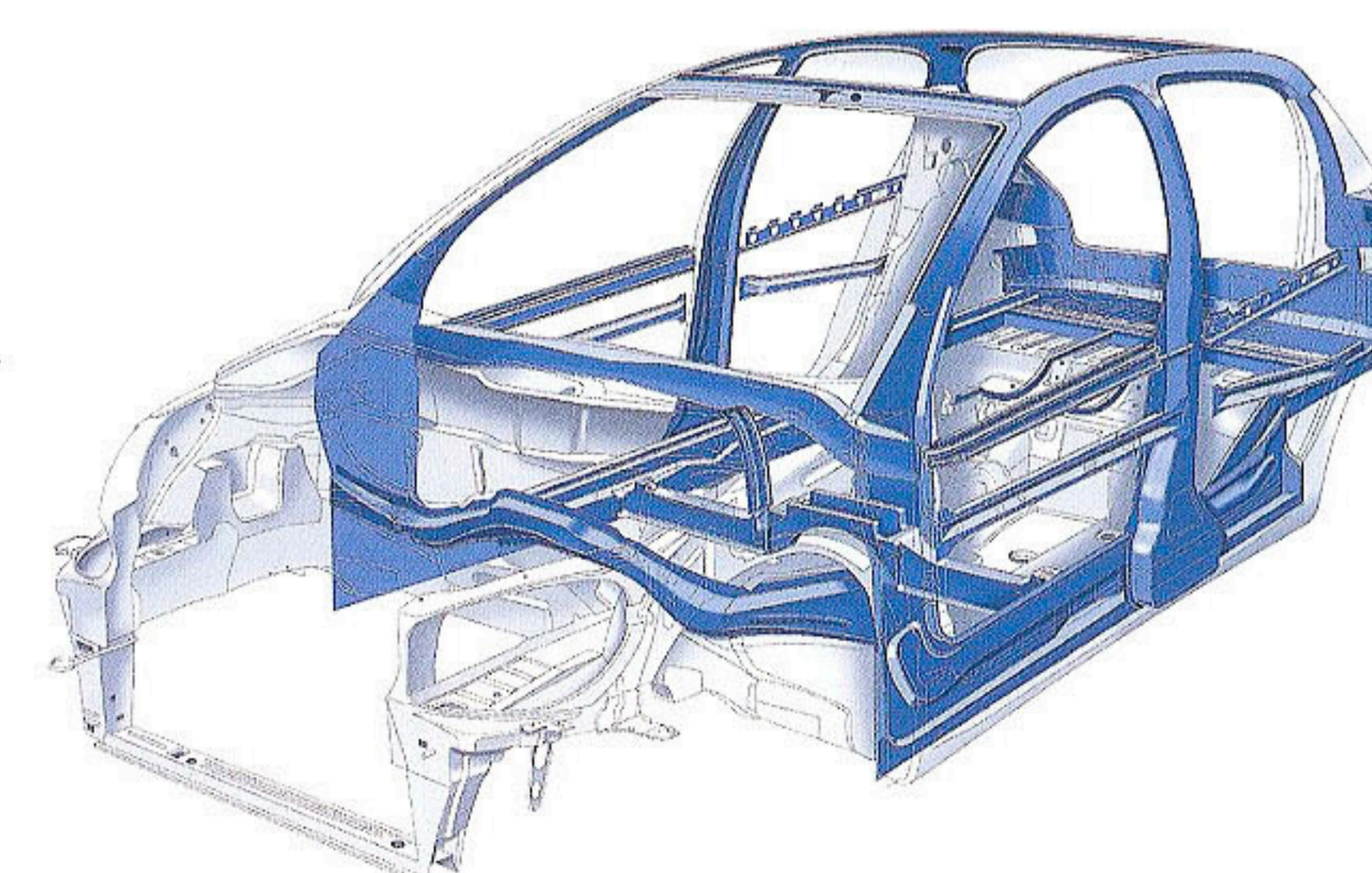


前席サイドエアバッグ (XS、XT Premium、S16に標準装備)

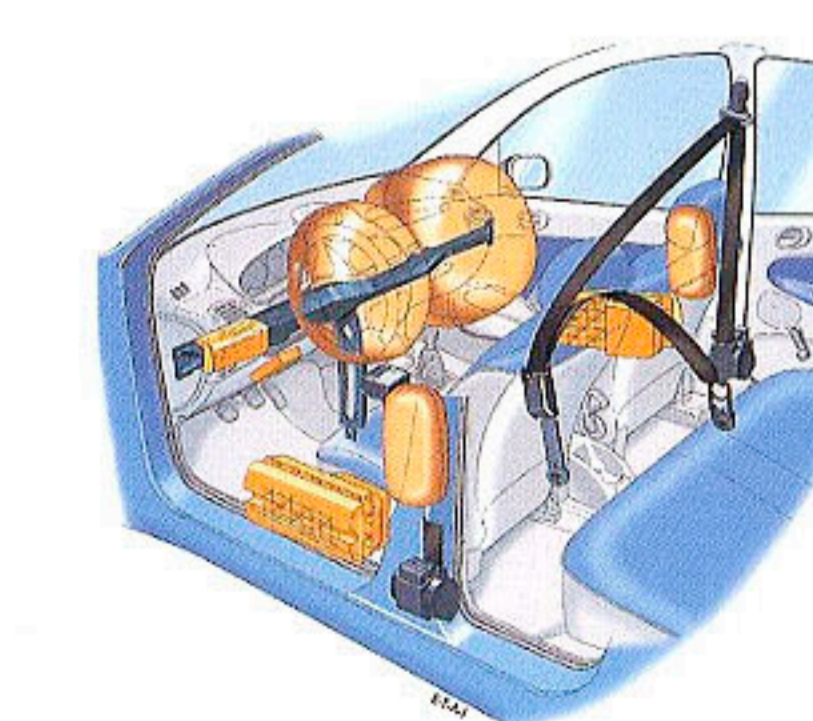
206の最大のセーフティアドバンテージは、走る、曲がる、止まるを高水準で実現するロードホールディング性能です。ドライバーの意思に応えるコントロール性、それこそが危険を未然に回避する安全性能にほかなりません。たとえば、あらゆる路面で接地性を保つサスペンションとコントロール可能な制動力を発揮するABSの標準装備。さらに、広いガラスエリアによる視界の良さや運転のしやすい環境へのきめ細かな配慮、斜め方向の角度からも確認できるウィンカーランプ、ハイマウントストップランプ、リアフォグランプの採用など視認性の向上も、206のアクティブセーフティを高めています。そして、万が一に備えたパッシブセーフティ。コンパクトながら、クラッシュブルゾンを十分にとった軽量・高剛性のセーフティボディがその基本です。各ドアにはサイドインパクトバーに加えて、ハニカム構造の衝撃吸収パッドを採用。運転席・助手席エアバッグだけでなく、サイドエアバッグ(XS、XT Premium、S16)も装備するなど、側面衝撃への対策も重視しました。前2席のシートベルトはシートベルトプリテンショナーに加えてフォースリミッターを採用、優しく確実に乗員を保護します。万一の衝突の際には、シートベルトプリテンショナーがシートベルトの緩みを吸収し、直後にフォースリミッターが身体に掛かる荷重を減らします。



万一の衝突の際には、シートベルトプリテンショナーがシートベルトの緩みを吸収し、直後にフォースリミッターが身体に掛かる荷重を減らします。



クラッシュブルゾンを十分にとった軽量・高剛性のセーフティボディ



運転席・助手席フロントエアバッグ、サイドインパクトバー&衝撃吸収パッド、シートベルトプリテンショナー&フォースリミッターを全車に標準装備

装備ひとつにも、  
乗るひとの時間を輝かせるテイストがある。



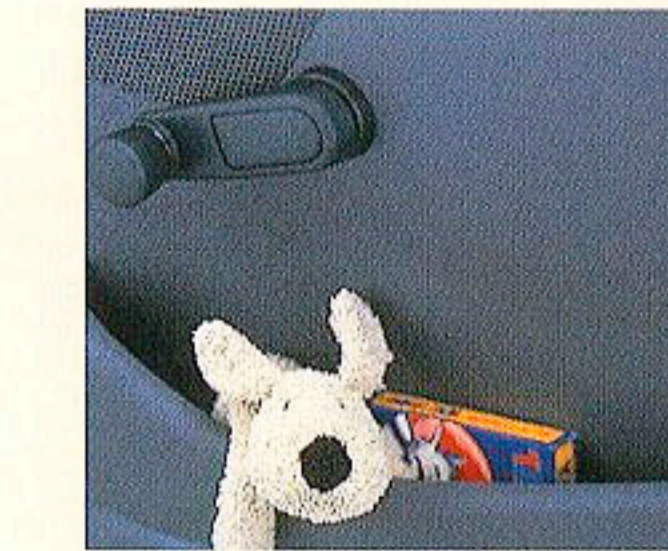
グローブボックス(カップホルダー付)



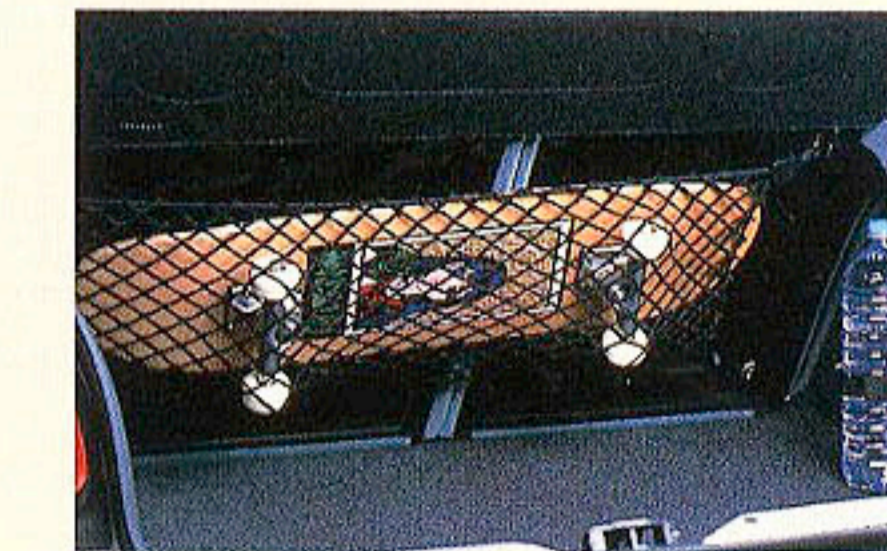
フロントドアポケット



シートバックポケット



リアドアポケット(5door)



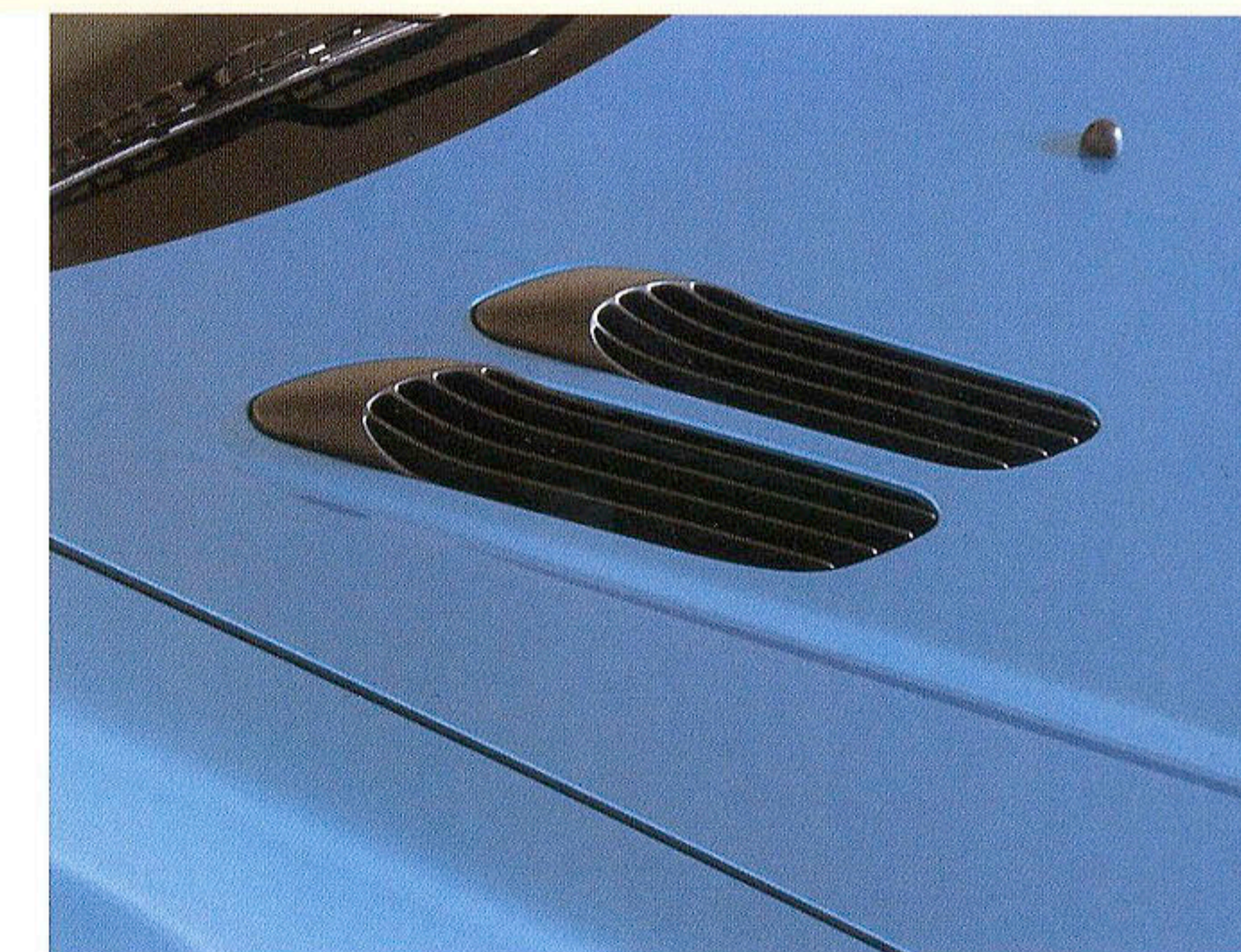
ラゲッジネット  
(XT, XT Premiumに標準装備)



ATインストルメントパネル(XT)



チルトステアリング



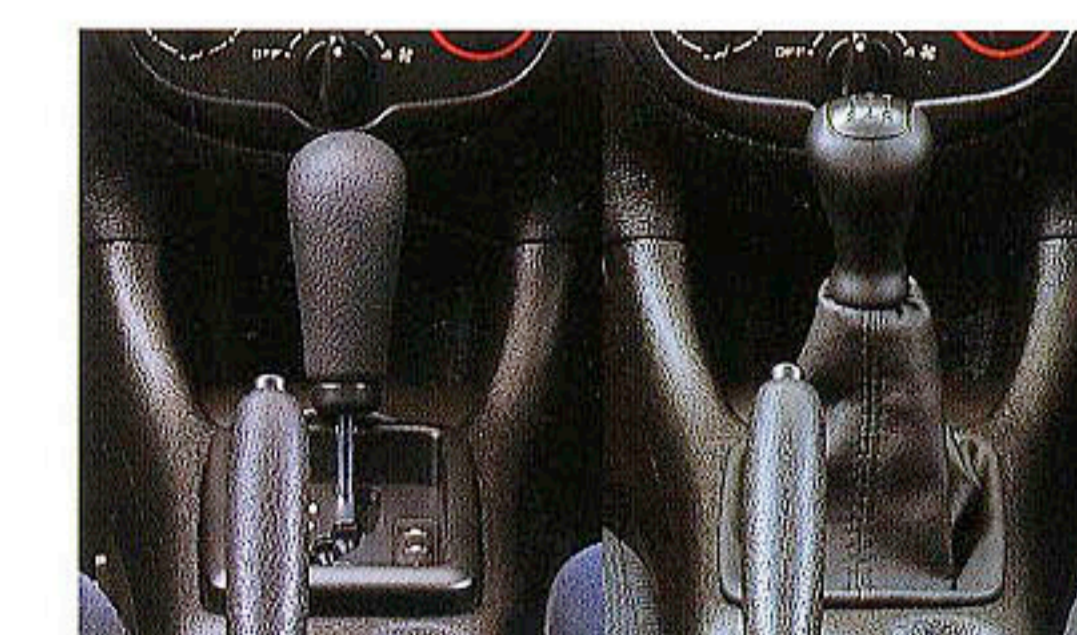
MTインストルメントパネル(XS)



パワーウィンドウスイッチ(運転席ワンタッチ)



AM/FMカセットステレオ  
(CDチェンジャー対応)



ATシフトレバー MTシフトレバー



キーレスエントリーは全車に標準装備



アロイホイール(XS)



ホイールカバー(XT, XT Premium)



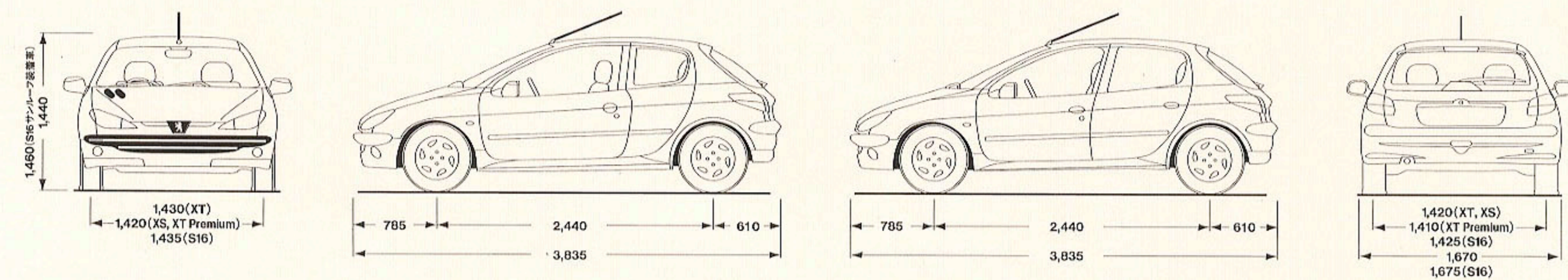
アロイホイール(S16)

# Specifications

## ブジョー206主要諸元

	XT(3ドア)	XT(5ドア)	XS	XT Premium	S16	
タイプ	3ドアハッチバック	5ドアハッチバック	3ドアハッチバック	5ドアハッチバック	3ドアハッチバック	
型式	GF-T14	←	GF-T16	←	GF-T1S16	
ハンドル	右	←	←	←	←	
トランスミッション	5速マニュアル   4速オートマチック	4速オートマチック	5速マニュアル	←	←	
<b>【寸法・重量】</b>						
全長 (mm)	3835	←	←	←	←	
全幅 (mm)	1670	←	←	←	1675	
全高 (mm)	1440	←	←	←	1440/1460 (サンルーフ装着車)	
ホイールベース (mm)	2440	←	←	←	2440	
トレッド 前 (mm)	1430	←	1420	←	1435	
後 (mm)	1420	←	←	1410	1425	
車両重量 (kg)	980(5MT)   1040(4AT)	1050	1040	1050	1080/1090 (サンルーフ装着車)	
最小回転半径 (m)	4.9	←	←	←	←	
乗車定員 (名)	5	←	←	←	←	
<b>【エンジン】</b>						
種類	水冷直列4気筒SOHC	←	←	←	水冷直列4気筒DOHC	
内径×行程 (mm)	75.0×77.0	←	78.5×82.0	←	85.0×88.0	
総排気量 (cc)	1360	←	1587	←	1997	
圧縮比	10.2	←	←	←	10.8	
燃料供給装置	電子制御式燃料噴射	←	←	←	←	
最高出力 (ps/rpm)	74/5500	←	88/5600	←	137/6000	
最大トルク (kg・m/rpm)	11.1/2600	←	13.5/3000	←	19.8/4100	
燃料タンク容量 (ℓ)	50	←	←	←	←	
燃料(ガソリン)	無鉛プレミアム	←	←	←	←	
<b>【動力伝達装置】</b>						
変速機	5速マニュアル	4速オートマチック	4速オートマチック	5速マニュアル	←	
クラッチ形式	乾式単板ダイヤフラム式	3要素1段2相型	3要素1段2相型	乾式単板ダイヤフラム式	←	
変速比	1速 3.416 2速 1.809 3速 1.276 4速 0.975 5速 0.767 後退 3.583	3.511 1.932 1.288 0.916 — 3.166	← ← ← ← ← ←	3.417 1.950 1.357 1.054 0.854 3.583	← ← ← ← ← ←	3.455 1.869 1.360 1.051 0.860 3.333
最終減速比	4.063	3.174	←	3.765	←	
駆動方式	前輪駆動	←	←	←	←	
ステアリング形式	ラック&ピニオン	←	←	←	←	
ブレーキ形式	前 ディスク 後 ドラム	ベンチレーテッドディスク ドラム	←	←	ディスク	
ABS	有	←	←	←	←	
<b>【サスペンション】</b>						
前輪	マクファーソン・ストラット式(コイルスプリング、アンチロールバー付)	←	←	←	←	
後輪	トレーリングアーム式(トーションバー、スプリング、アンチロールバー内蔵)	←	←	←	←	
タイヤ	175/65 R14T	←	175/65 R14H	←	185/55 R15V	

# Dimensions



\*仕様および車体色は予告なく変更することがあります。/仕様および車体色によって納期が異なる場合があります。詳しくは、販売店におたずねください。/掲載写真の色は印刷のため実際とは異なる場合があります。

# Equipment

## ブジョー206主要装備

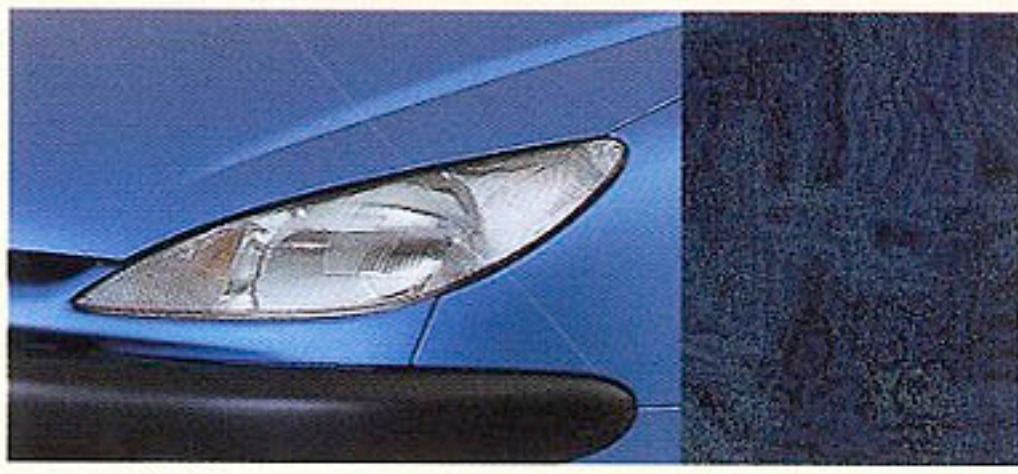
	XT(3ドア)	XT(5ドア)	XS	XT Premium	S16
<b>【アメニティ装備】</b>					
エアコン	マニュアル	マニュアル	マニュアル	オート	オート
AM/FMカセットステレオ(CDチェンジャー対応)	●(6スピーカー)	●(6スピーカー)	●(6スピーカー)	●(6スピーカー)	●(6スピーカー)
オーディオリモコン(ステアリングコラム)	●	●	●	●	●
パワーステアリング	●	●	●	●	●
チルトステアリング	●	●	●	●	●
熱線付電動ドアミラー(電動格納式)	●	●	●	●	●(ブラック)
運転席パワーウィンドウ(ワンタッチ)	●	●	●	●	●
助手席パワーウィンドウ	●	●	●	●	●
リアパワーウィンドウ	●	●	●	●	●
集中ドアロック&キーレスエントリー	●	●	●	●	●
<b>【インストルメントパネル】</b>					
タコメーター	●	●	●	●	●
水温計	●	●	●	●	●
油圧計	●	●	●	●	●
油温計	●	●	●	●	●
ランプ消し忘れアラーム	●	●	●	●	●
イルミネーションコントロール	●	●	●	●	●
ヘッドライト光軸調整	●	●	●	●	●
SRSエアバッグ内蔵ステアリング・ホイール	3本スポーク	3本スポーク	3本スポーク	3本スポーク	革巻3本スポーク
デジタルクロック	●	●	●	●	●
ATシフトインジケータ	●(AT)	●	●	●	●
シートベルト警告灯	●	●	●	●	●
燃料残量警告灯	●	●	●	●	●
外気温度表示	●	●	●	●	●
<b>【インテリア】</b>					
パニティミラー付サンバイザー	●	●	●	●	●
防眩式ルームミラー	●	●	●	●	●
ラゲッジトレイ	●	●	●	●	●
シーリングランプ	●	●	●	●	●
ラゲッジコンパートメントランプ	●	●	●	●	●
アルミ製シフトノブ	●	●	●	●	●
アルミ製ペダル	●	●	●	●	●
<b>【シート】</b>					
シート表皮	ベロア	ベロア	ファブリック	ベロア	レザーイアルカンタラ+ファブリック
フロントスポーツシート	●	●	●	●	●
運転席リフター	●	●	●	●	●
フロントヘッドレスト	●	●	●	●	●
リアヘッドレスト	●	●	●	●	●
分割可倒式リアシート(2:1)	●	●	●	●	●
<b>【ポケットリア】</b>					
フロントポケット	●	●	●	●	●
リアポケット	●	●	●	●	●
リアサイドポケット	●	●	●	●	●
シートバックポケット	●	●	●	●	●
グローブボックス(カップホルダー付)	●	●	●	●	●
ラゲッジネット	●	●	●	●	●
<b>【エクステリア】</b>					
デュアルフォグランプ	●	●	●	●	●
雨滴感知オートワイパー	●	●	●	●	●
間欠式フロントワイパー	●	●	●	●	●
間欠式リアワイパー、ウォッシュャー	●	●	●	●	●
リア・デフォグラー	●	●	●	●	●
リアスポイラー	●	●	●	●	●
サイドプロテクションモール	●	●	●	●	●
エキゾーストパイプ・フィニッシャー	●	●	●	●	●
ラジオアンテナ	標準型(フロント)	標準型(フロント)	短縮型(フロント)	標準型(フロント)	短縮型(フロント)※サンルーフ装着車はリア
フロントフォグランプ(H1)	●	●	●	●	●
リアフォグランプ	●	●	●	●	●
2灯式ヘッドランプ(H4)	●	●	●	●	●
4灯式ヘッドランプ(H7)	●	●	●	●	●
ボディ同色ドアノブ	●	●	●	●	●
<b>【安全装備】</b>					
運転席・助手席エアバッグ	●	●	●	●	●
運転席・助手席サイドエアバッグ	●	●	●	●	●
助手席エアバッグ・キックオフスイッチ	●	●	●	●	●
サイドインパクトバー&衝撃吸収ヘッド	●	●	●	●	●
慣性式フューエルカット	●	●	●	●	●
盗難防止イモビライザー	●	●	●	●	●
シートベルトプリテンショナー&フォースリミッター	●	●	●	●	●
ELR3点式リアシートベルト	●(中央2点式)	●(中央2点式)	●(中央2点式)	●(中央2点式)	●(中央2点式)
フロントシートベルト高さ調整	●	●	●	●	●
アンチロックブレーキシステム(ABS)	●	●	●	●	●
チャイルドロック	●	●	●	●	●
<b>【その他】</b>					
キー付フューエル・キャップ	●	●	●	●	●
スピア・タイヤ	テンポラリー	テンポラリー	テンポラリー	テンポラリー	テンポラリー
アロイホイール	●	●	●(5.5JX14)	●	●(6JX16)
<b>【オプション】</b>					
電動ガラスサンルーフ(アウタータイプ)	●	●	●	●	●

電動ガラスサンルーフ(アウタータイプ)

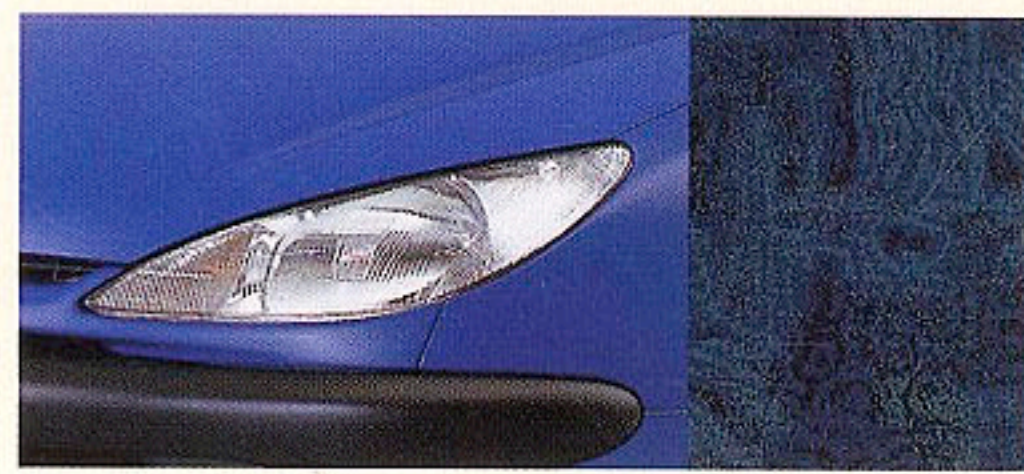
●

# Body Colours & Trims

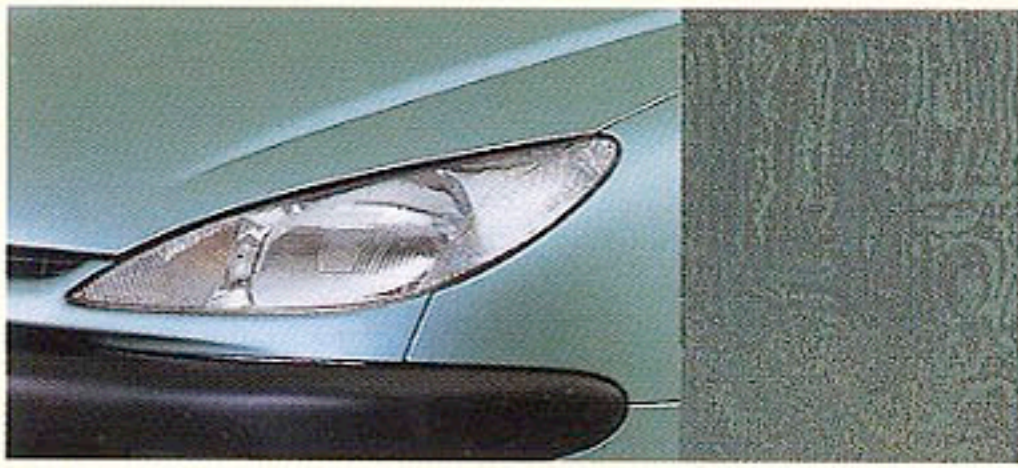
## XT



サファイア・ブルー／ユーフレイト・ペロア(ブルー)



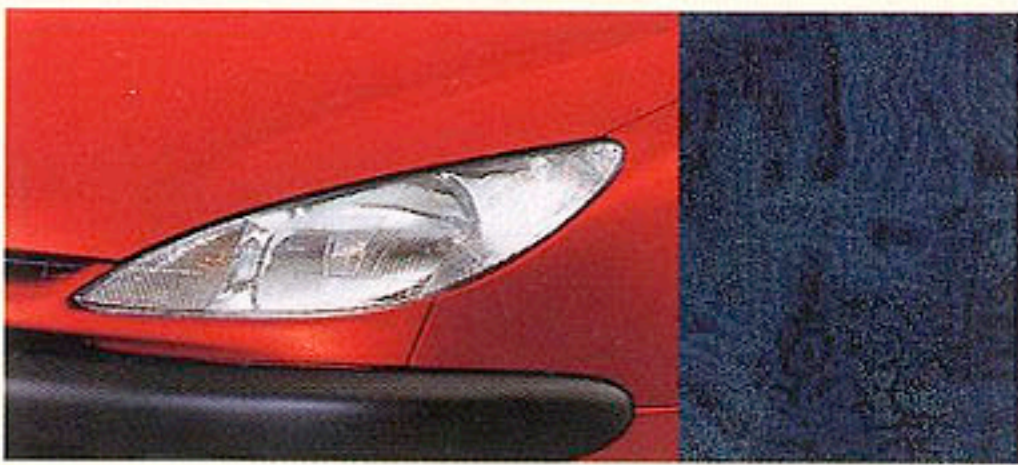
インディゴ・ブルー／ユーフレイト・ペロア(ブルー)



クリスタル・グリーン／ユーフレイト・ペロア(グリーン)



プラチナ・グレー／ユーフレイト・ペロア(ブルー)



チェリー・レッド／ユーフレイト・ペロア(ブルー)

## XT Premium



サファイア・ブルー／ヴェルコール・ペロア(ブルー)



チャイナ・ブルー／ヴェルコール・ペロア(ブルー)



プラチナ・グレー／ヴェルコール・ペロア(ブルー)

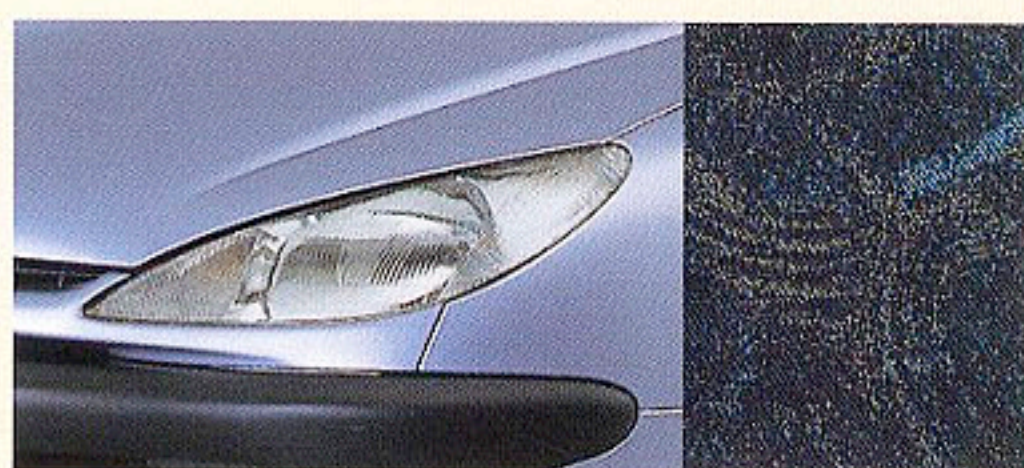


ルシファー・レッド／ヴェルコール・ペロア(ブルー)

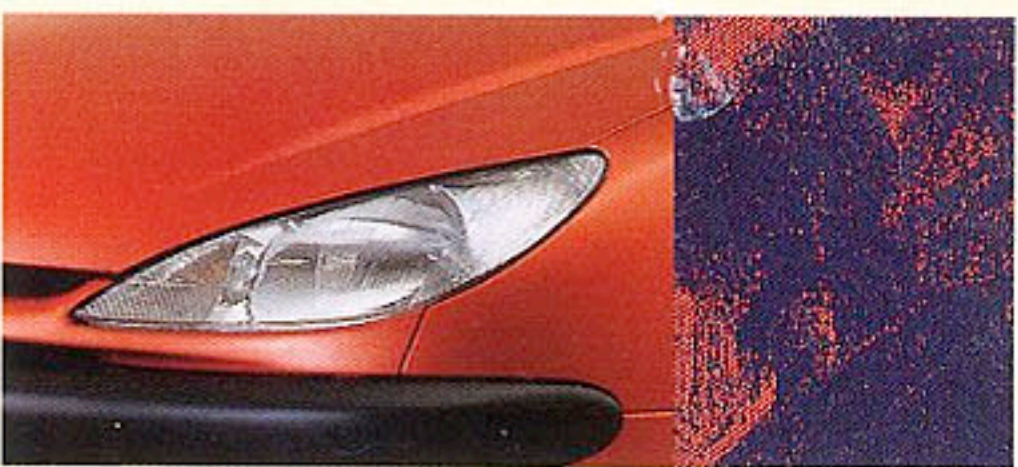
## XS



チャイナ・ブルー／シーヴァ・ファブリック(ブルー)



プラチナ・グレー／シーヴァ・ファブリック(ブルー)



タンジェリン・オレンジ／シーヴァ・ファブリック(レッド)

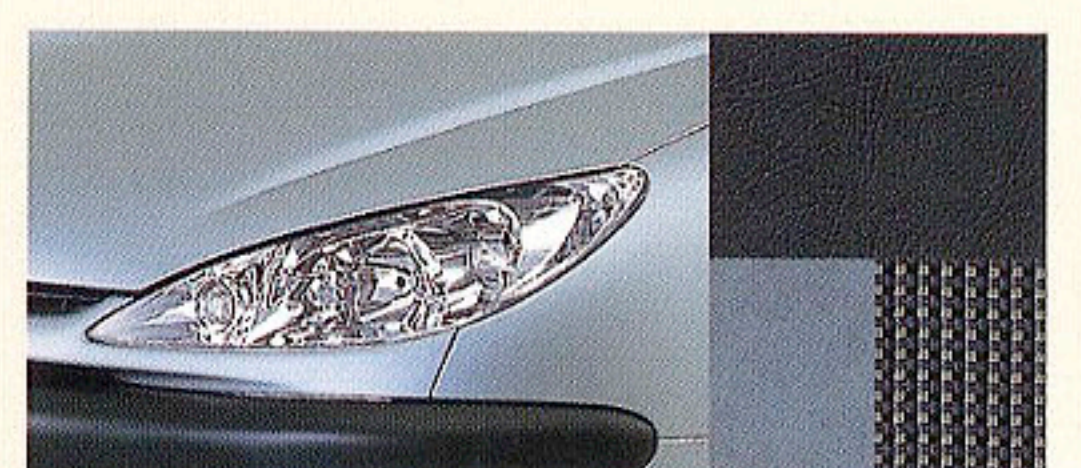


ルシファー・レッド／シーヴァ・ファブリック(レッド)

## S16



チャイナ・ブルー／レザー＋アルカンタラ＋  
アンドラ・ファブリック



ムーンストーン・グレー／レザー＋アルカンタラ＋  
アンドラ・ファブリック



タンジェリン・オレンジ／レザー＋アルカンタラ＋  
アンドラ・ファブリック



ルシファー・レッド／レザー＋アルカンタラ＋  
アンドラ・ファブリック

# 206



## PEUGEOT

Designed for Your Pleasure

**プジョー・ジャポン** ●安全は人と車で作るもの。おたがいに相手の立場にたつて事故防止につとめましょう。●諸元および装備は改良のため予告なく変更することがあります。●掲載写真の色は印刷のため実際と異なる場合があります。●仕様および車体色によって納期が異なる場合があります。●助手席でのチャイルドシート等のご使用は、万ーの場合危険です。



フリーダイヤル ハシレ プジョー  
**0120-840-240**  
(9:00 ~ 21:00年中無休)

**PEUGEOT ASSISTANCE**  
24-HOUR SERVICE

プジョー・オーナーのエマージェンシーに24時間対応します。

保証期間2年間/走行距離無制限  
**2 YEARS / FREE**  
※95年3月1日以後の登録車に適用されます。

C2A4SPK200009909