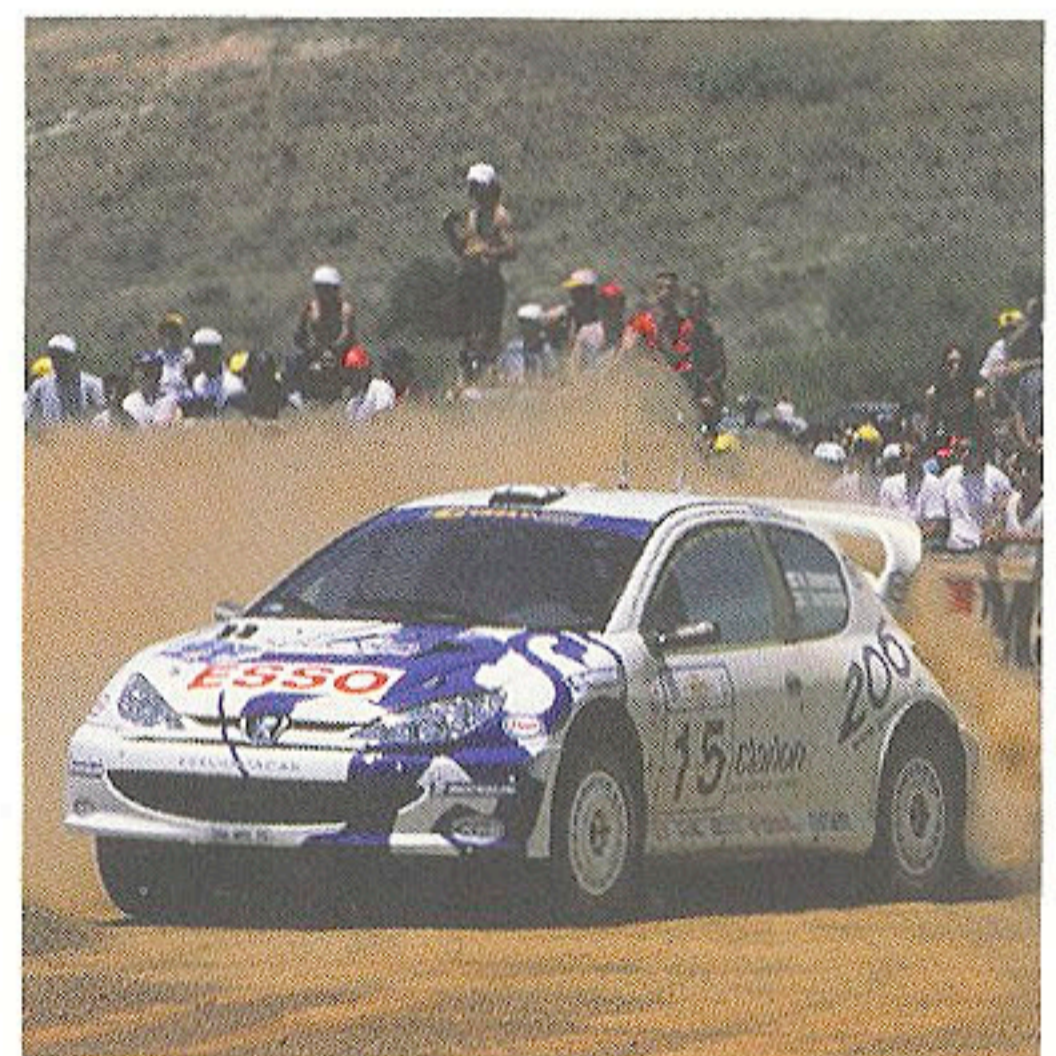
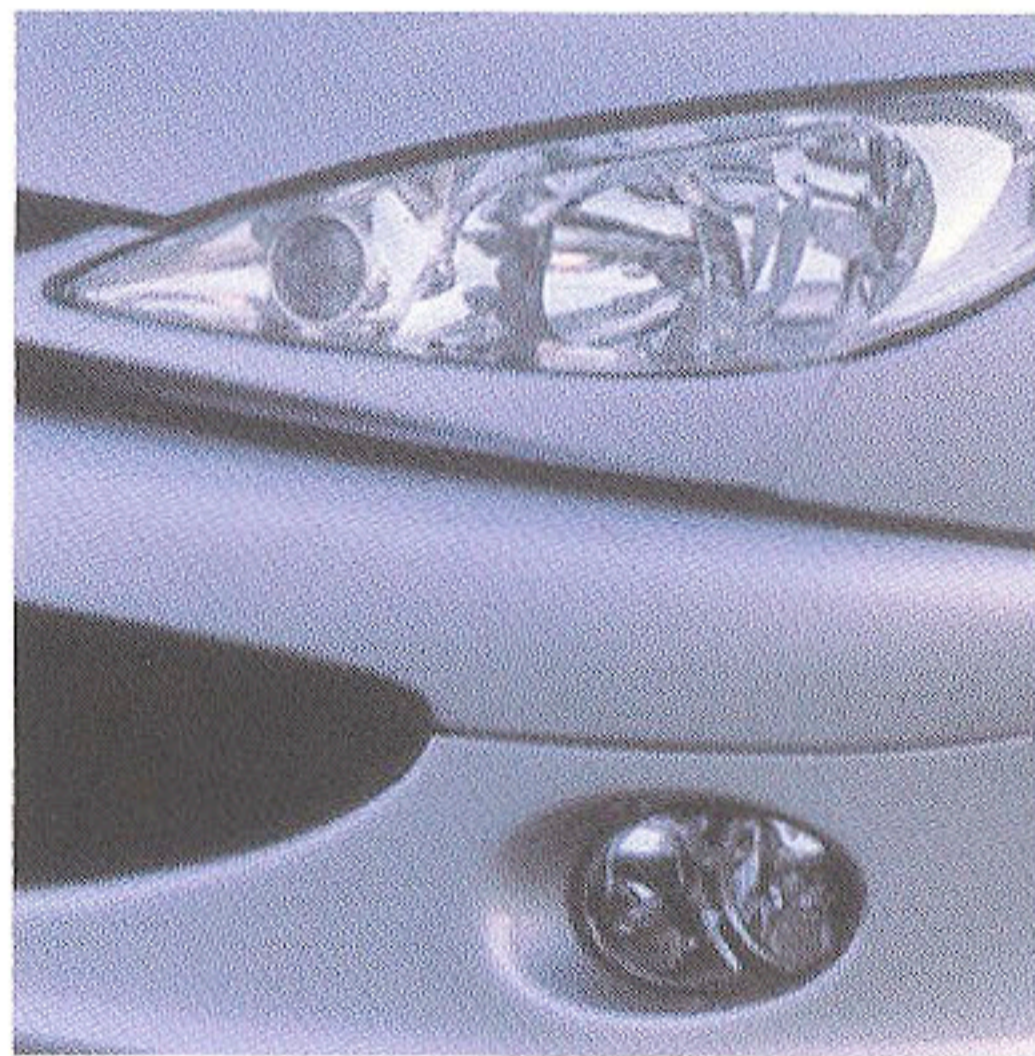


# 206 GT

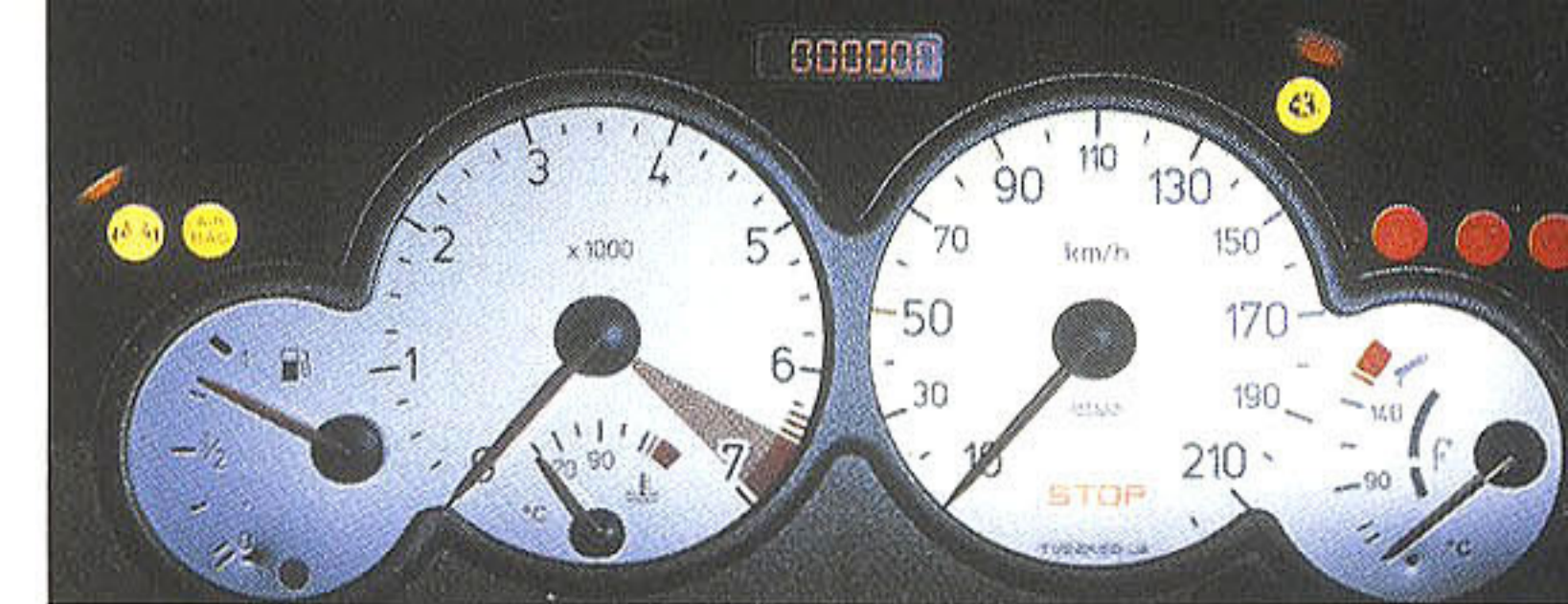


PEUGEOT



迫力あるフロントマスクを生む大型バンパー  
特製アロイホイールと195/45R16 80Vタイヤ

アルミ削り出しの特製フューエルキャップ



スポーティなシルバーのメータークラスター

きたるべきプジョーの栄光を分かち合う、日本の50人のドライバーへ。



WRC参戦のためのホモロゲーションモデル、  
プジョー206GT 限定50台日本上陸。

元来、それは売り物ではない。ワールドラリーカーとしての認定条件である年間2500台という生産台数をクリアするために、プジョーが特別に仕立て上げた4000台の志である。

206S16のスペックをベースに、よりアグレッシブになったフロントマスク、よりスパルタンな香りを漂わせるコックピット。まさに稀少の価値。きたるべきプジョーの栄光を分かち合う、日本の50人のドライバーへ。



(写真はフランス仕様車、日本仕様車はラジオが異なります。)

アルミ製ペダルとメタリック仕上げのセンターパネル



シリアルNo.が刻印されるBピラーの特製エンブレム



本革、アルカンタラ、ファブリックの3トーンスポーツシート



デジタルディスプレイのフルオートエアコン

# Specifications

## プジョー206GT 主要諸元

タイプ	3ドアハッチバック
型式	GF-T1S16
ハンドル	左
トランスミッション	5速マニュアル

### [寸法・重量]

全長 (mm)	4015
全幅 (mm)	1675
全高 (mm)	1440
ホイールベース (mm)	2440
トレッド 前 (mm)	1435
後 (mm)	1425
車両重量 (kg)	1080
最小回転半径 (m)	4.9
乗車定員 (名)	5

### [エンジン]

種類	水冷直列4気筒DOHC
内径×行程 (mm)	85.0 × 88.0
総排気量 (cc)	1997
圧縮比	10.8
燃料供給装置	電子制御式燃料噴射
最高出力 (ps/rpm)	137/6600
最大トルク (kg・m/rpm)	19.8/4100
燃料タンク容量 (ℓ)	50
燃料 (ガソリン)	無鉛プレミアム

### [動力伝達装置]

変速機	5速マニュアル
クラッチ形式	乾式単板ダイヤフラム式
変速比	1速 3.455
2速	1.869
3速	1.360
4速	1.051
5速	0.860
後退	3.333
最終減速比	3.789
駆動方式	前輪駆動
ステアリング形式	ラック&ピニオン
ブレーキ形式	前 ベンチレーテッドディスク
後	ディスク
ABS	有

### [サスペンション]

前輪	マクファーソン・ストラット式(コイルスプリング、アンチロールバー付)
後輪	トレーリングアーム式(トーションバースプリング、アンチロールバー内蔵)
タイヤ	195/45 R16 80V

\*運輸省申請値

## Body color & Trim



プラチナ・グレー/レザー+アルカンタラ+アンドラ・ファブリック

# Equipment

## プジョー206GT 主要装備

### [アメニティ装備]

オートエアコン
AM/FMカセットステレオ
6連奏CDチェンジャー
パワーステアリング
チルトステアリング
熱線付電動ドアミラー (電動格納式)
運転席パワーウィンドウ (ワンタッチ)
助手席パワーウィンドウ
集中ドアロック&キーレスエントリー

### [インストルメントパネル]

タコメーター
油温計
イルミネーションコントロール
ヘッドライト光軸調整
SRSエアバッグ内蔵ステアリング・ホイール (革巻き3本スポーク)
デジタル・クロック
外気温度表示
シートベルト警告灯
燃料残量警告灯

### [インテリア]

バニティーミラー付きサンバイザー
防眩式ルームミラー
ラゲッジ・トレイ
シーリングランプ
ラゲッジコンパートメントランプ
アルミ製シフトノブ
アルミ製ペダル

### [シート]

シート表皮 (レザー+アルカンタラ+アンドラ・ファブリック)
フロントスポーツシート
運転席リフター
フロントヘッドレスト
リアヘッドレスト
分割可倒式リアシート

### [ポケットリア]

フロントドアポケット
リアサイドポケット
シートバックポケット
グローブ・ボックス

### [エクステリア]

ティントドガラス
雨滴感知式オートワイパー
間欠式リアワイパー、ウォッシャー
リア・デフォグガー
206GT専用ボディ同色前後バンパー
ボディ同色サイドプロテクションモール
ボディ同色ドアノブ
エキゾースト・パイプ・フィニッシャー
短縮型ラジオアンテナ
フロントフォグランプ
リアフォグランプ
4灯式ヘッドランプ

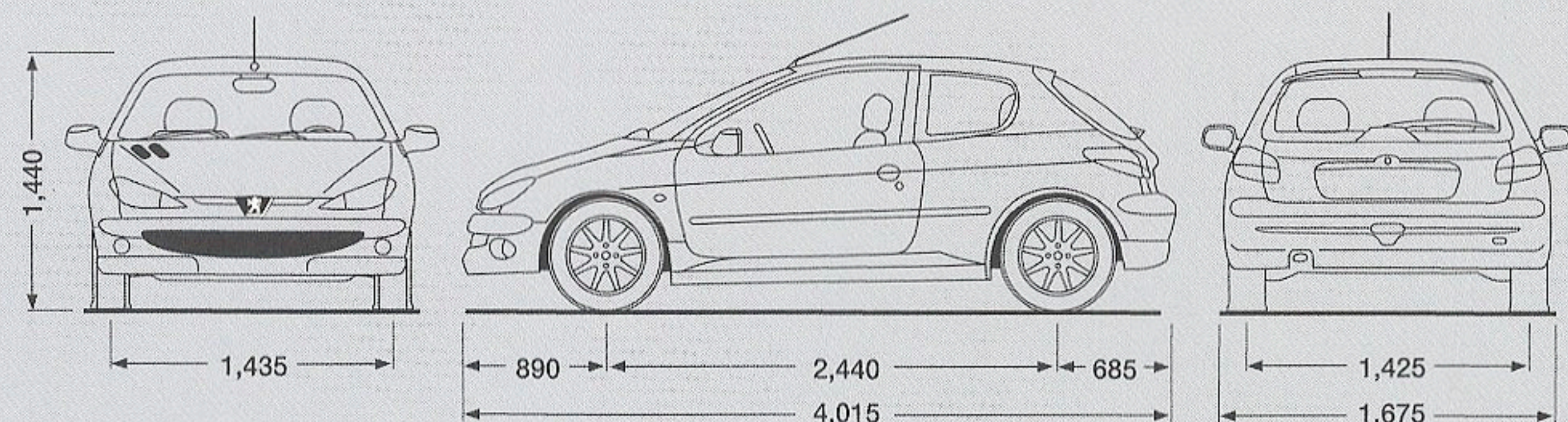
### [安全装備]

運転席・助手席SRSフロントエアバッグ
前席サイドエアバッグ
助手席エアバッグ・キャンセルスイッチ
サイドインパクトバー&衝撃吸収パッド
慣性式フューエルカット
盗難防止イモビライザー
シートベルトプリテンショナー&フォースリミッター
ELR3点式リアシートベルト(中央2点式)
フロントシートベルト高さ調整
アンチロックブレーキシステム (ABS)

### [その他]

アロイホイール (6.5J x 16)
アルミ製キー付きフューエル・キャップ
テンポラリースペア・タイヤ

## Dimensions



車両本体希望小売価格 ¥ 3,050,000 -

販売台数：全国限定50台(購入権は抽選方式で決定させていただきます。)

抽選申込み受付期間：11月6日(土)～11月14日(日)まで

抽選申込み受付方法：全国のブルーライオンディーラー店頭で所定の応募用紙にて受付けさせていただきます。



PEUGEOT. DESIGNED FOR YOUR PLEASURE.

保証期間：2年間/走行距離無制限  
2 YEARS / FREE

●表示価格は、いずれもメーカー希望小売価格(参考価格)です。消費税およびその他の税金、保険料、登録、付属品の費用は別途申し受けます。●仕様及び外観は予告なく変更することがあります。  
プジョーホームページ — <http://www.peugeot.co.jp>

プジョーコール (9:00～21:00 年中無休)  
0120-840-240  
フリーダイヤル ハシレ プジョー

プジョー・ジャパン