

206 SW





スポーツカーだけが、スポーツではない。

ブジョーの新しいスポーツカー、そう解釈していただいても間違いではありません。
フロントからリアへ淀みなく流れるラインは、エアロパーツのようにボディに溶け込むルーフレールによって強調され、
ブーメラン型のリアコンビネーションランプは新世代のアイデンティティを主張する。
リアドアハンドルさえもピラーの中にレイアウトするというブジョーの美意識が、ここまでワゴンをエモーショナルにしまった。
206 SW、ステアリングを握れば、ときめきはさらにつづく。

SW S16 / ヘルセボリス・ゴールド



206 SW Début!



コーナーが楽しいワゴンがあってもいい。

SW S16 / アルミナム・グレー

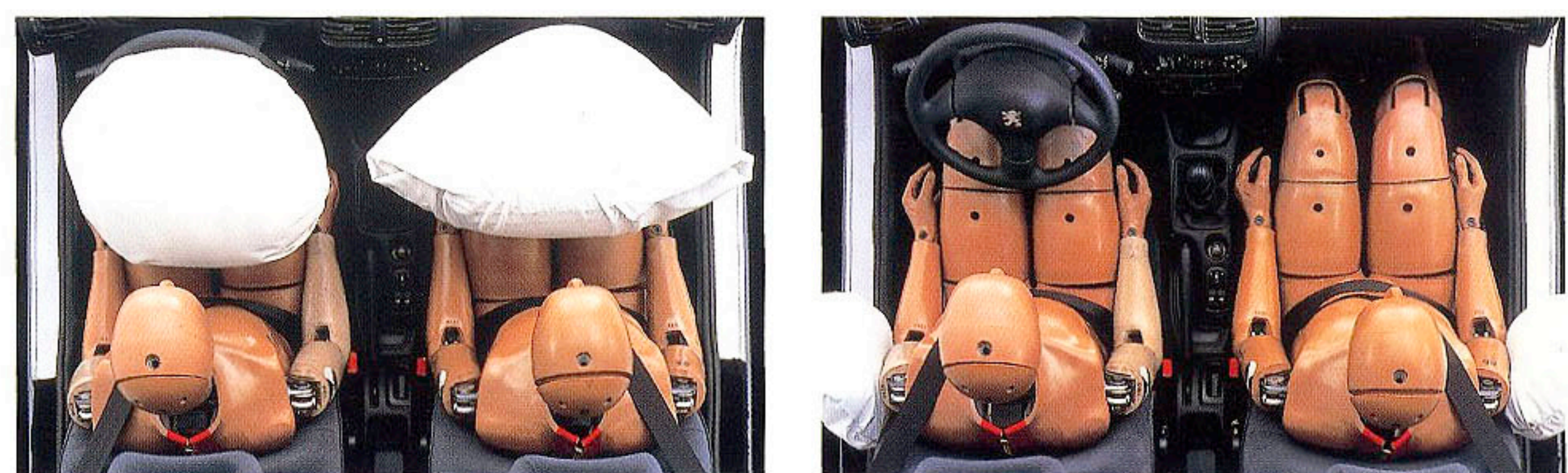
206SW S16



このクルマに乗ると、背中に視線を感じる。

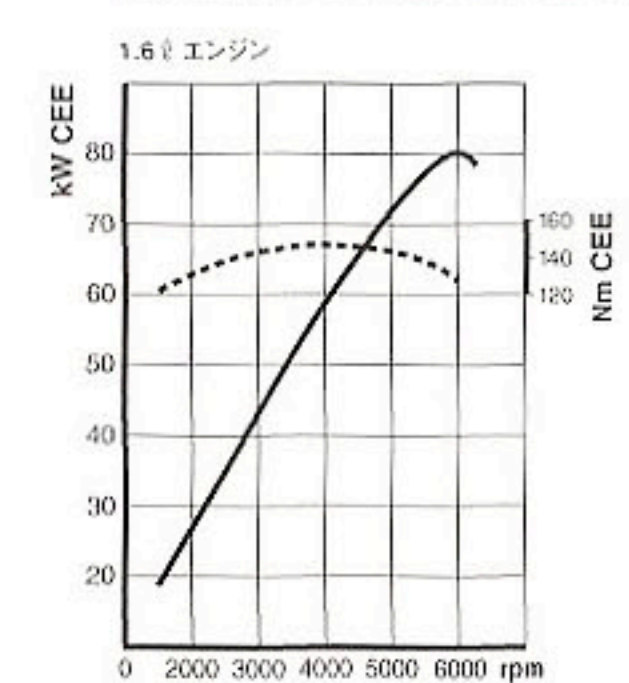
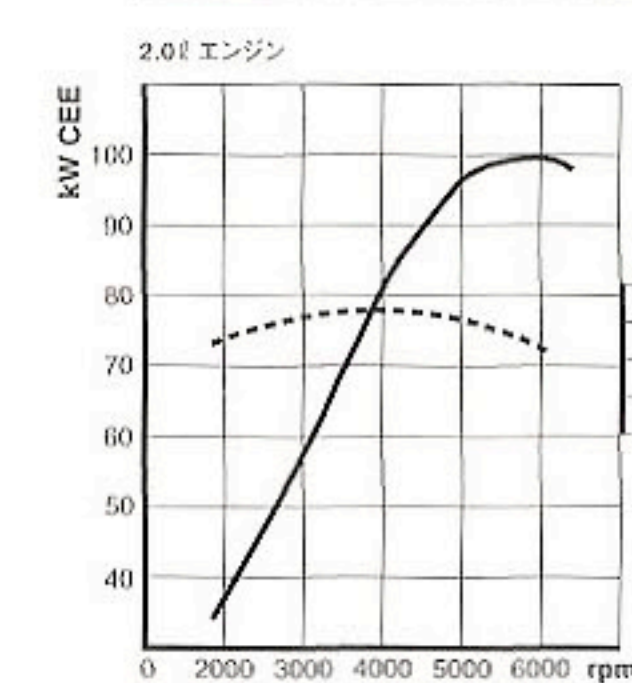
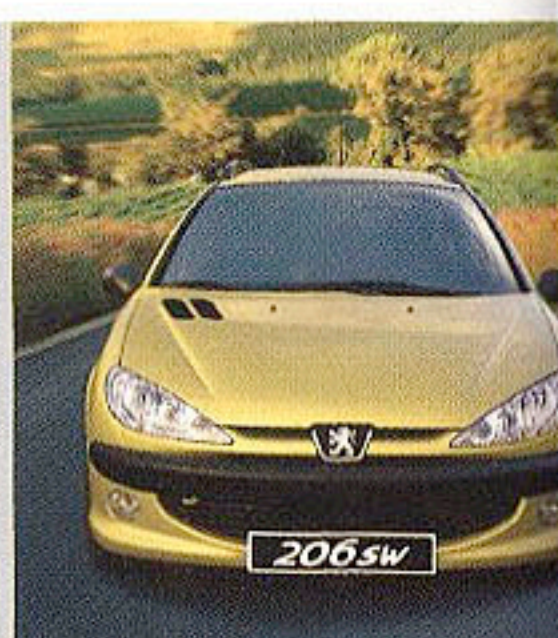
SW XS / ルシファーマー・レッド

206SW XS



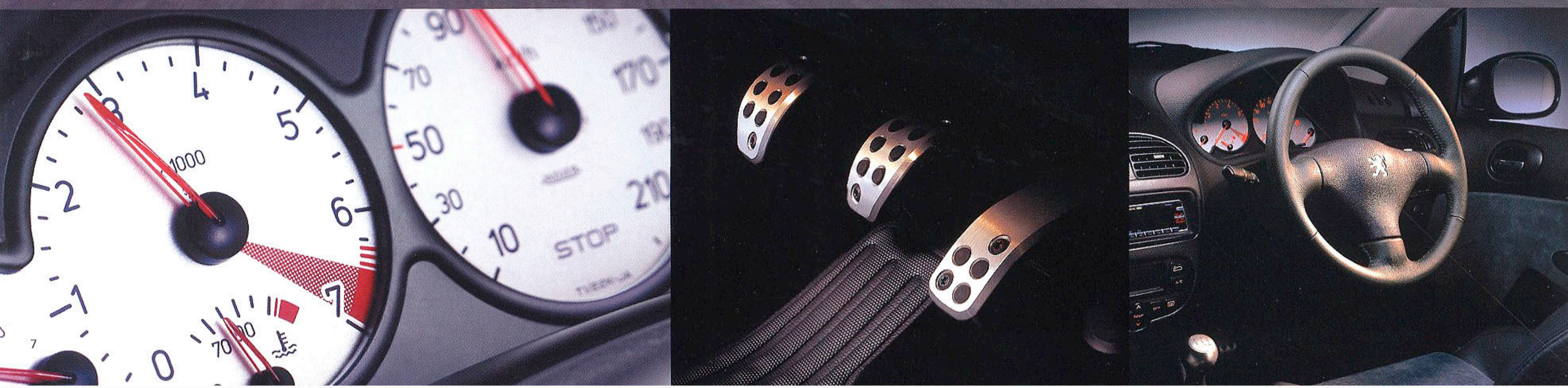
206SWの最大のセーフティアドバンテージは、つねにドライバーの意思に応える運動性能の高さです。ワゴンでありながら「走る、曲がる、止まる」を高水準で実現するロードホールディング性能。それこそがアクシデントを未然に防ぐ安全性能にほかなりません。そして、万々に備えたパッシブセーフティ。コンパクトながら、クラッシュゾーンの十分にとった軽量・高剛性のセーフティボディがその基本です。各ドアにはサイドインパクトバーに加えて、衝撃吸収パッドを採用。運転席・助手席エアバッグ、サイドエアバッグ、さらにシートベルトプリテンショナーやフォースリミッターといった安全装備を連動させることで、最大限の乗員保護効果を発揮します。

そのダイレクトな操縦性がもたらすもの。



プレジャーは数値では計れません。プジョーがエンジンに求めるのは、ドライバーの気持ちにリニアに応える性能です。S16は、パワーとシャープなレスポンスが身上的2.0ℓ DOHCエンジンを搭載。ドライバーの右足に直結したかのようにトップエンドまで何のストレスもなく反応するダイレクト感。クロスレシオの5速MTとのマッチングで、その走りは「スポーツ!」のひとつにつきます。XSは、扱いやすさで定評ある1.6ℓ DOHCエンジン。全回転域でフラットなトルク特性を発揮し、軽快なフットワークをもたらします。XSにはスムーズな走り定評ある4速ATも設定されています。

SW S16/チャイナブルー





スポーツは、そこに座った瞬間に始まる。

ドアを開けても、ときめきはつづきます。シャープなスタイリングの印象を裏切らないインテリア。206を貫くデザインの基調である緩やかな曲面は、ここでは心地よい広がりとしポータビリティを演出しています。S16のシートは、質感の高いレザーとアルカンタラファブリックのコンビネーション。3本スポークの革巻ステアリングに、シフトノブもベダル類もアルミというクールな仕上げになっています。XSもシートはモダンなコンビネーションデザイン。革巻ステアリングに革巻シフトノブという組み合わせです。そして、空間の心地よさ。高剛性ボディとサンドイッチ構造の二重パネルによる静粛性、リサーキュレーションや花粉フィルターによる清浄な空気は、クラスにとられないプジョー・クオリティのひとつの証です。



5番目のドアを誰よりもスマートに使いこなすフランスからの新しい提案。それが、206SWのリアゲートです。スーパーテンテッドガラスのリアウインドウは開閉式。リアゲート全体を開けることなくリアウインドウだけを開けることができます。ショッピングバッグなどちょっとした荷物の出し入れに便利です。ラゲッジスペースは、ハッチバックよりリアオーバーハングを195mm延長したことで約28%も拡大。フロアもハッチバックに較べて低く、より使いやすい設計になっています。荷物を人目から隠せるトノカバーやラゲッジネットも装備しています。



206SW XS Interior & Body Colours



パールシルバー・グレイ/ブラック/メララン・ファブリック(グレー)



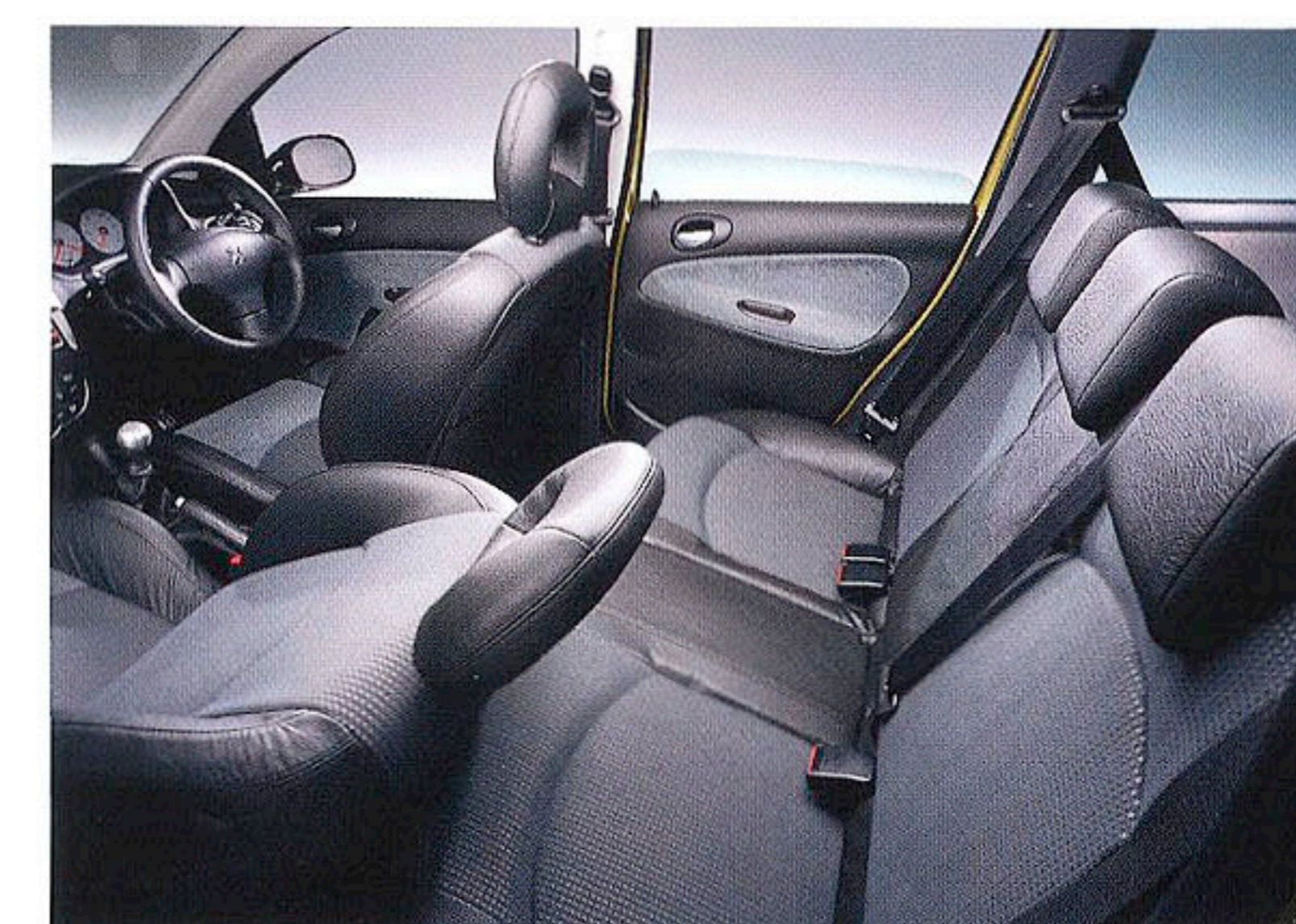
アルミナム・グレー/メララン・ファブリック(グレー)



ルンファー・レッド/メララン・ファブリック(レッド)



チェリー・ブルー/メララン・ファブリック(グレー)



206SW S16 Interior & Body Colours



パールシルバー・グレイ/レザー+アルカンタラ+アンドロメダ・ファブリック



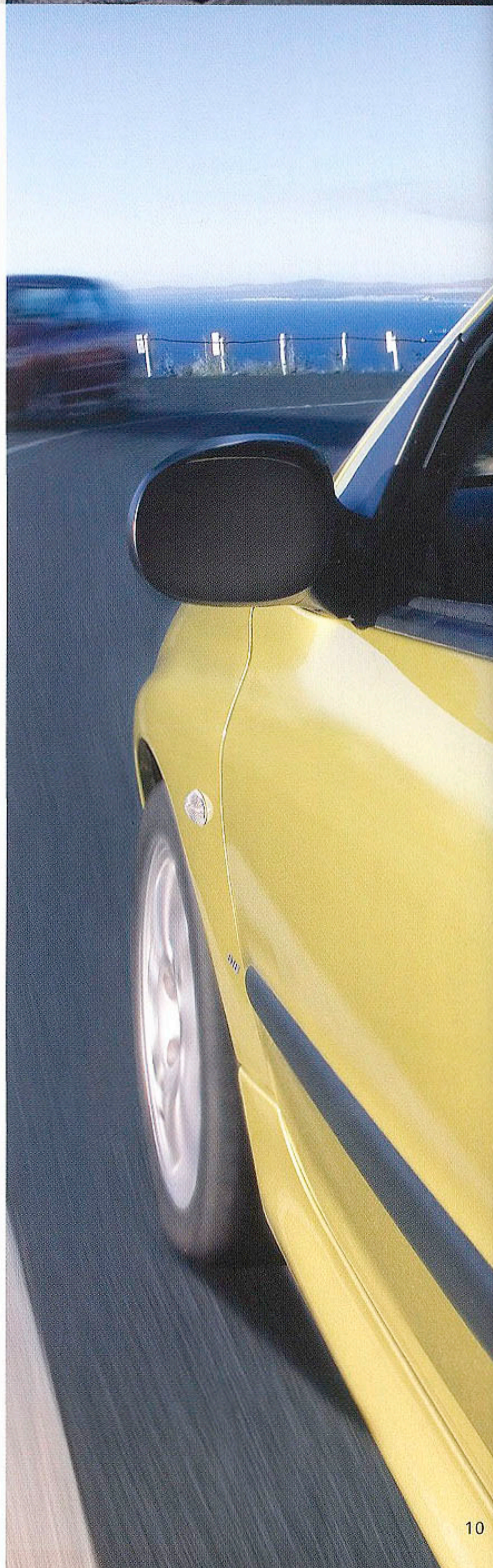
アルミナム・グレー/レザー+アルカンタラ+アンドロメダ・ファブリック



ルンファー・レッド/レザー+アルカンタラ+アンドロメダ・ファブリック



チェリー・ブルー/レザー+アルカンタラ+アンドロメダ・ファブリック



206



PEUGEOT

PEUGEOT. DESIGNED FOR YOUR PLEASURE.