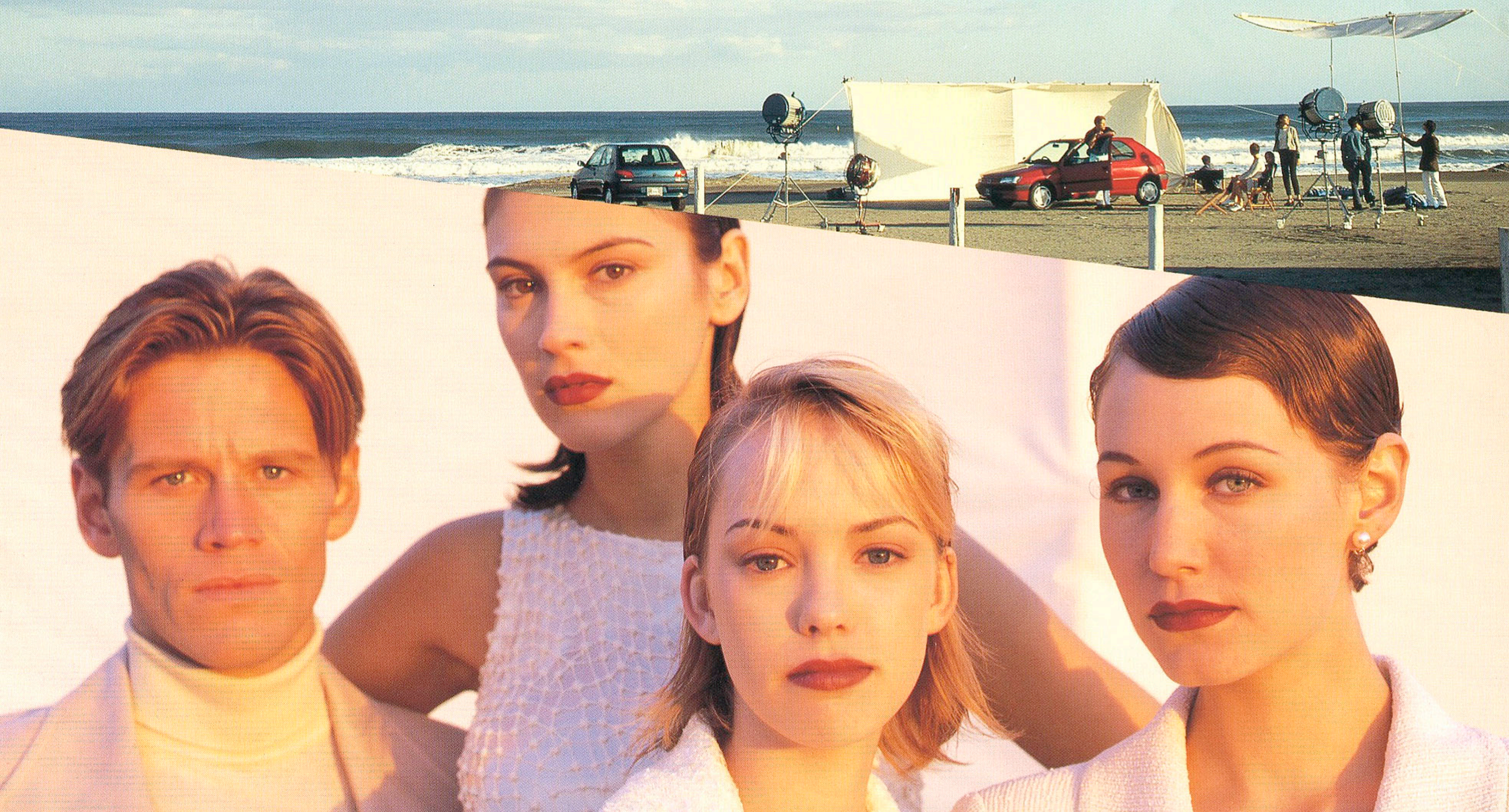


# PEUGEOT 306

## *Style*

スタイルという名前の、306デビュー。



この車に乗ると、きっと暮らしのプロポーションが美しくなる。  
スタイルという名前の306、街へ。

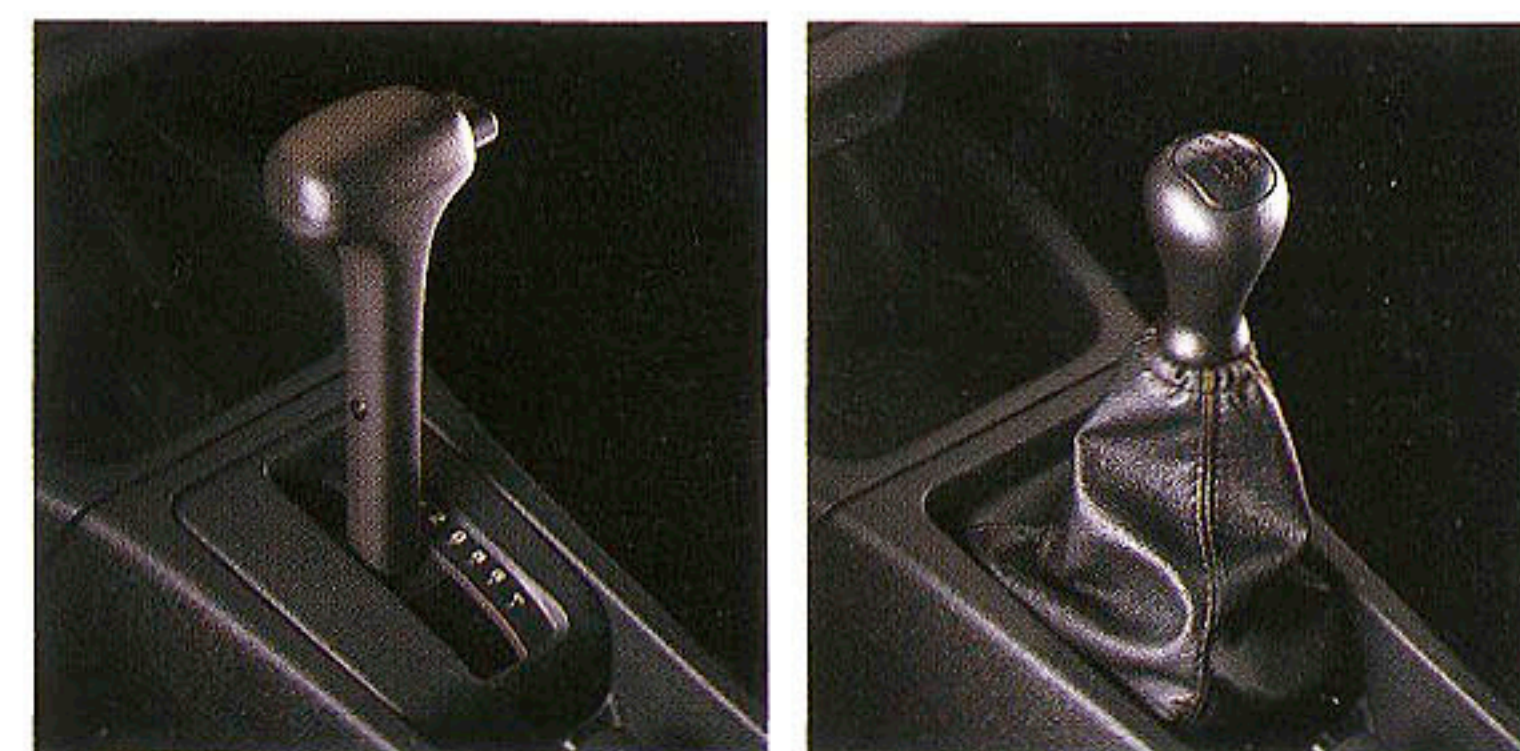


style





ルンファールレッド/バリクロス(レッド)内装



ファッションの基本が、実は歩き方であるように、車に大切なのは走り方だとプジョーは考えます。走りこだわった車は世の中にたくさんあるけれど、「走りのスタイル」にここまでこだわった車は少ないでしょう。ちょっとした振る舞い、なにげない瞬間の美しさ。たとえラフに走らせても、決して品位をくずさない。フランスのジャーナリストの間でも走り方が美しい車だ、と評価の高い306の内側には、プジョーならではの設計思想とテクノロジーが息づいています。DRIVABILITY 誰もが美しく走らせることができる、それは裏を返せば、運転がしやすいということ。この306Styleで初めて走るたのしさを知らる方もきっといらっしゃるでしょう。プジョーの足

回りは「猫足」と呼ばれます。しなやかな接地性、正確なハンドリング、道を選ばない安定性など、その身のこなしがまるで猫科の動物を想わせるからです。どうぞ「猫足」をたのしんでください。ATのほかに5速マニュアルを用意した意味もそこにあるのですから。COMFORT 306Styleが単なるスタイリッシュな車でないことは、そのシートに座ればすぐに実感としてわかります。とても全長4mたらずのコンパクトカーとは思えない広々とした室内空間。乗る人の気持ちにしっかりとなじむ、そんなさりげない質感とセンスに満ちています。とくにシート地は、ほかのモデルにはないバリクロスと呼ばれるエスニックなテイスト。306Styleだけの設定です。

## 視線は、このスタイルで止まる。

考えてみると、306は本当に不思議な車です。モデルによって、とてつもなくスポーティに見えることもあるし、モダンにリッチに感じたり、なにげなく知的に映ることもある。これほど中身が顔に表れる車もめずらしいのではないかと思います。その306にまたひとつシックな顔が生まれました。“306Style”です。その名の通りプロポーションのきれいな車と受け取ってもいいですし、“Style”の前に“Life”をつけてもう少し深読みしていただいてもかまわない。スタイリングはもちろん、ボディサイズ、インテリア、走り方や経済性、そしてプライスまで、気持ちのいい節度感に満ちています。とびきり自由に見えて、ある種の節度を失わない。そのへんのバランス感覚が、なんともバリッぽい。シートに座れば、暮らしのプロポーションまで、キュッと美しくしてくれそうな、そんな予感をきっと感じていただけるでしょう。



# 306 Styleを所有することの唯一の不幸は、 走っている自分の姿を眺められないことかも知れない。

## ブジョー306Style主要諸元

ボディタイプ	3ドア ハッチバック
型式	E-N3
ハンドル	右
トランスミッション	5速マニュアル 4速オートマチック

### 寸法・重量

全長 (mm)	3995
全幅 (mm)	1690
全高 (mm)	1395 (マニュアル車) 1380 (オートマチック車)
ホイールベース (mm)	2580
トレッド 前 (mm)	1445
トレッド 後 (mm)	1430
最小回転半径 (m)	5.45
車両重量 (kg)	1090 (マニュアル車) 1110 (オートマチック車)
乗車定員 (名)	5

### エンジン

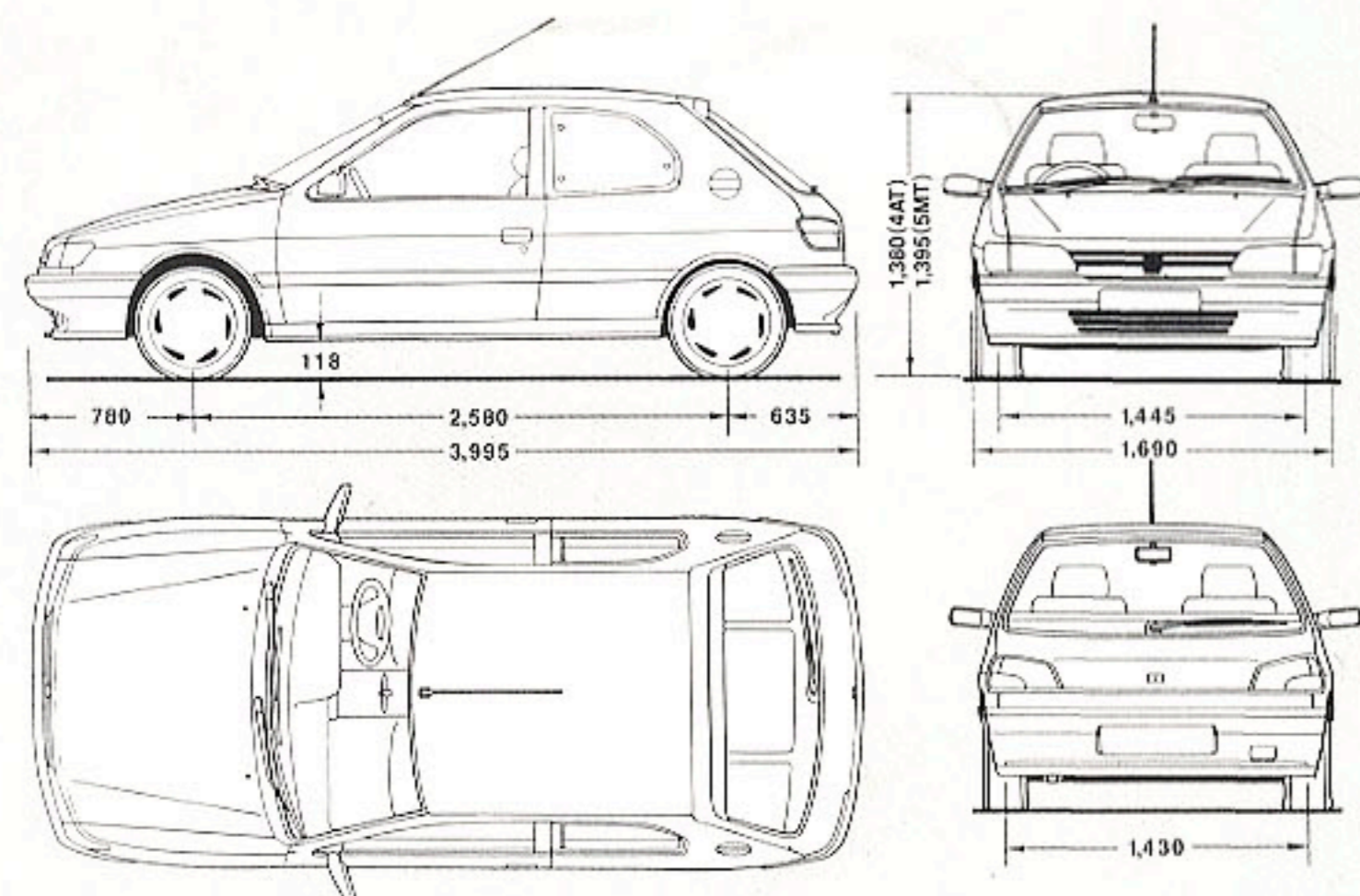
種類	水冷直列4気筒SOHC
内径×行程 (mm)	83×81.4
総排気量 (cc)	1761
圧縮比	9.25
燃料供給装置	MAGNETI MARELLI 8P
最高出力 (ps/rpm)	100/6000
最大トルク (kg・m/rpm)	15.6/3000
燃料タンク容量 (ℓ)	60
燃料	無鉛プレミアムガソリン

### 動力伝達装置

クラッチ形式	5速マニュアル	4速オートマチック
変速比	乾式単板ダイヤフラム式	3要素1段2相式
1速	3.454	2.510
2速	1.870	1.424
3速	1.280	1.040
4速	0.951	0.769
5速	0.745	—
後退	3.333	2.943
最終減速比	4.053	3.823
駆動方式	前輪駆動	前輪駆動
ステアリング形式	ラック&ピニオン (パワーアシスト付)	
ブレーキ形式	ベンチレーテッド・ディスク	
前	ドラム	
後		

### サスペンション

前輪	マクファーソンストラット式 (コイルスプリング、アンチロールバー付)
後輪	トレーリングアーム式 (トーションバースプリング、アンチロールバー内蔵)
タイヤ	175/65 R14 82T



## Color Variation



ルシファーレッド/バリ・クロス(レッド)



ジェネシスブルー/バリ・クロス(ブルー)



ブラック/バリ・クロス(レッド)

## ブジョー306Style主要装備

### アメニティ装備

オートエアコン  
AM/FMカセットステレオ (CDチェンジャー対応)  
パワーステアリング  
チルトステアリング  
パワーウィンドウ  
集中ドアロック  
キーレスエントリー

### 安全装備

運転席SRSエアバッグ  
フロントシートベルトプリテンショナー  
サイドインパクトビーム

### インストルメントパネル

タコメーター  
シートベルト警告灯  
ライト消し忘れ警告アラーム  
ヘッドランプ光軸調整

### インテリア

バニティミラー付サンバイザー  
防眩式ルームミラー  
ルームランプ  
デジタルクロック

### シート

バリ・クロス仕上げ  
ELR3点式フロントシートベルト  
ELR3点式リアシートベルト (中央席は2点式)  
高さ調整式フロントシートベルトアンカー

### ポケットリア

ロック付グローブボックス  
フロントドアポケット  
センターコンソール  
ラゲッジコンパートメントランプ

### エクステリア

ティントedグラス  
サイドプロテクションモール  
ハロゲンヘッドランプ  
リアフォグラブ  
ロック式フェューエルキャップ  
間欠式リアワイパー

### その他

フルホイールキャップ

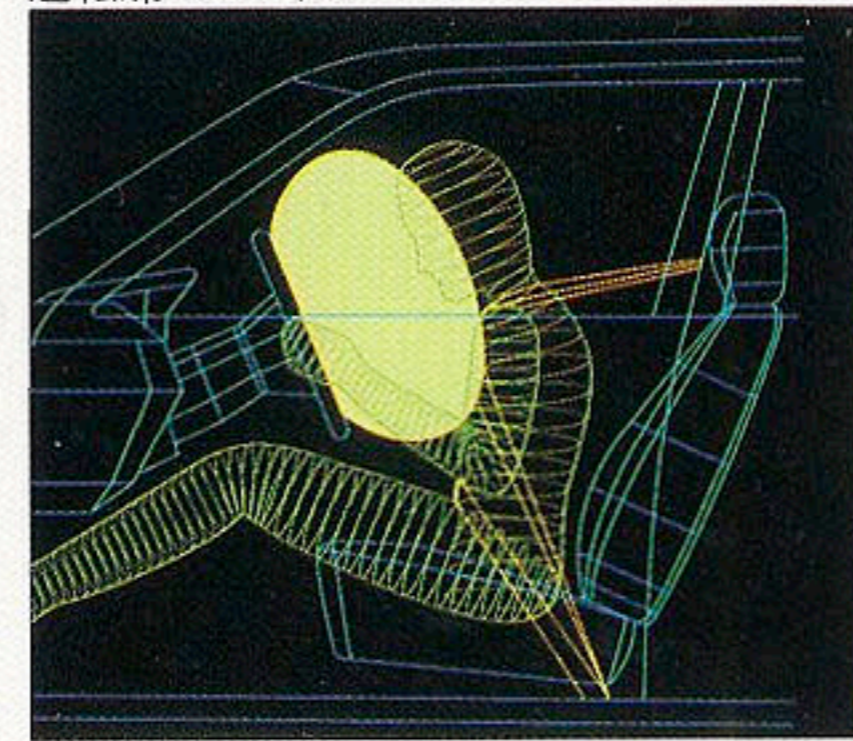
### ブジョー306純正アクセサリ

オーディオ用ワイヤレスリモコン  
高級フロアマット(グレー)  
愛車セット(エマーゼンシーキット)  
車載工具セット(フランスFACOM製)  
ボディカバー  
マッドガード  
ドアバイザー  
リア・コーナーセンサー  
フロアイルミネーション(残光式)

### キーレスエントリー



### 運転席エアバッグ



306 Style 車両本体価格: ¥1,890,000 (5MT)/ ¥1,990,000 (4AT)

上記車両本体価格にはオプションペイント代が含まれます。

主要装備: パワーウィンドウ/キーレスエントリー・集中ドアロック/オートエアコン/運転席エアバッグ