

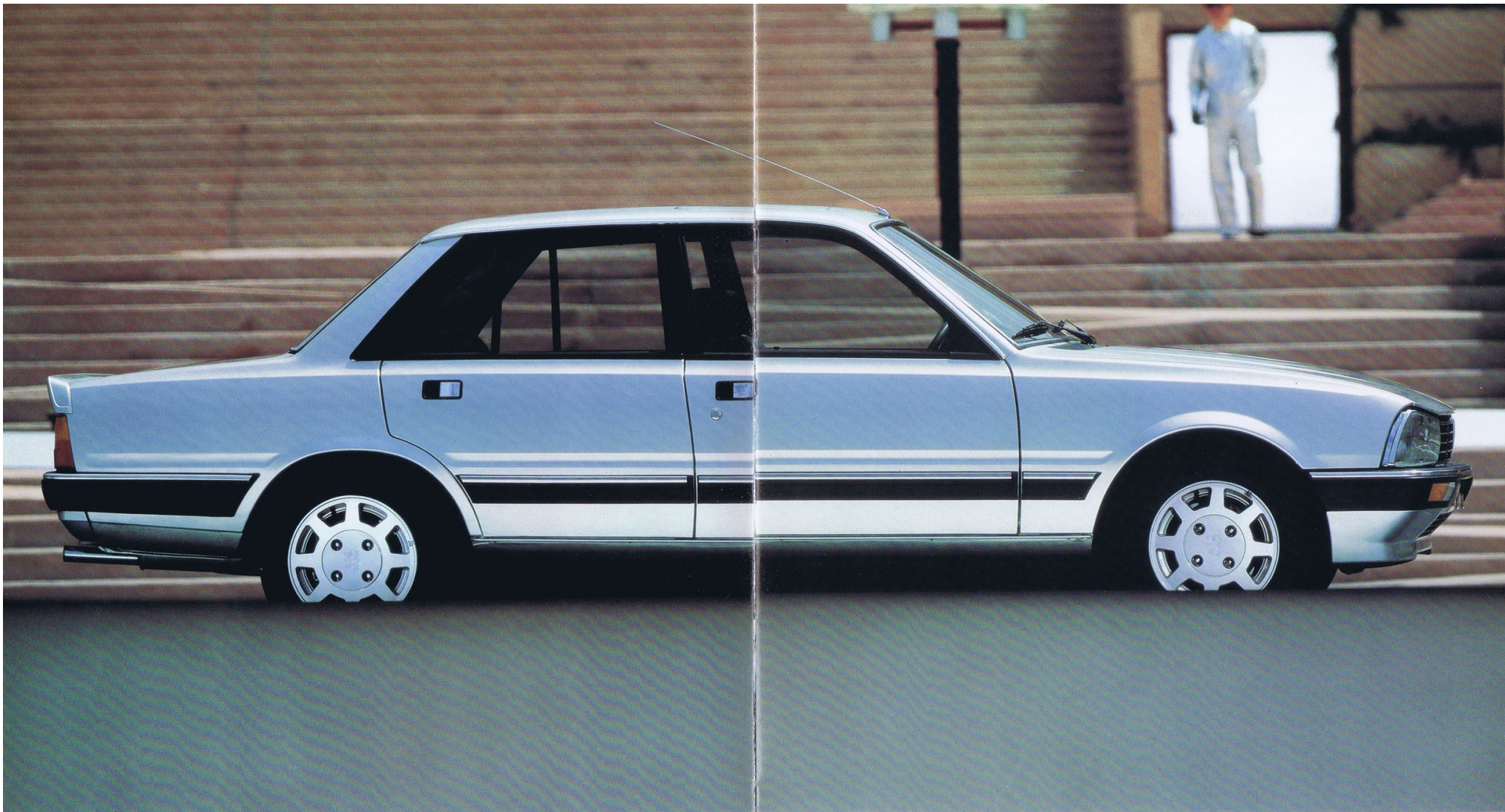


PEUGEOT

505

GTI





小粋で個性豊かな車、プジョー。なかでもプジョー505はコンパクトながら優れた居住性を持ち、そのフォルムは、上級車の気品と風格を感じさせます。
自動車メーカーとしてのプジョーのノウハウのすべてを結集、
伝統の技術と現代の最先端技術の融合が505シリーズを完成させました。
気品を感じさせる調和のとれたボディシルエット。フロントにはフェイスを引き締め、
しかも高速走行時に確実な効果を発揮するスポイラーを装備。

美しさに加えて、ただならぬ動力性能をイメージさせています。
優れた居住性としなやかな乗り心地を存分に楽しめる車。
プジョーの代表車として、スタイル・性能ともに洗練された505GTI。
あなたに最もふさわしい一台としてお届けします。

※表紙と上の写真は、細部で日本仕様と異なる場合があります。



インテリアは、車の性格とオーナーのセンスを表現する重要な役割を持っています。
505GTのインテリアには、そのすみずみにプジョーの車づくりに対する真摯な姿勢が表れています。
シートは人体の曲線に合わせたなだらかな曲面構成、
素材も肌ざわりや耐久性を考慮して厳選されています。
ドアトリムや各種装備品もフランス車ならではの優美なデザインで、
色、形ともに気品あるボディライン・ボディカラーとコーディネートされています。

また、これらすべては、見た目の美しさだけでなく、
確かな科学的分析に基づいて設計されており、
オーナーの品格を雄弁に語るとともに、
ドライビングによる疲れを最小限に抑えます。

※写真は、細部で日本仕様と異なる場合があります。(日本仕様は、オートマチック車のみ)



プジョー505を、落ち着いたサルーンとしてゆったりと走らせるか、それとも秘めたスポーツ性能をフルに引き出すか、すべてドライバーの考え方ひとつです。ただ、どちらにせよ505GTIのインストルメント・パネルは、車の性能を100%引き出し、自在にコントロールできるように設計されています。計器盤は一つのブロックにすっきりとまとめられ、ひと目で走行状況が確認できます。

またスイッチ類も機能的に使いやすく配置され、高速クルージングやスポーツ走行など、あらゆるドライビングスタイルにマッチします。自分の意志を正確に、鋭敏に映し出す計器盤とその動きに目を配りながら、ドライバーは車との絶妙の一体感を感じることでしよう。

*写真は、細部で日本仕様と異なる場合があります。

*また写真は、機能説明のためメーター及びランプ類を点灯したもので、実際の運転状態時のものと異なります。

アクティブ・セーフティ(能動的安全性)と パッシブ・セーフティ(受動的安全性)

プジョー505GTIは、安全面においても考え抜かれ、信頼性の高い各種安全対策を採用しています。

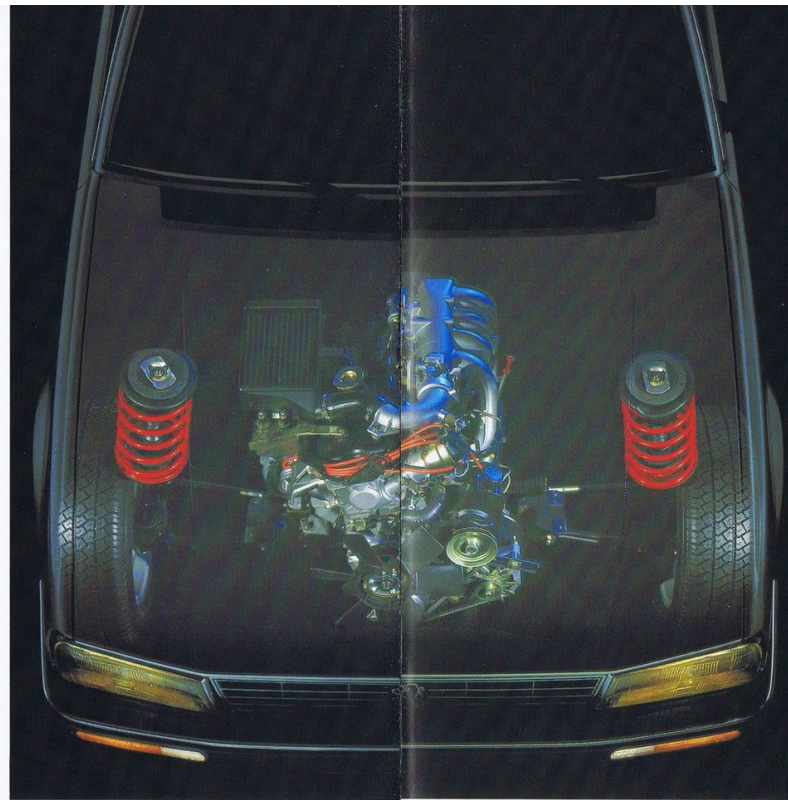
アクティブ・セーフティ(能動的安全性)

この言葉は、車を意のままにコントロールするためのシステム全てを意味します。サスペンションには四輪独立懸架を採用し、前輪はコイルスプリング、トーション・バー、筒型複動式ショックアブソーバーの組み合わせで、しなやかな乗り心地をもたらします。またプジョー505GTIはリミテッドスリップ・デフを採用。滑りやすい路面でもパワーロスが少なく、エンジンパワーとタイヤのグリップ力をより有効に使うことができます。また、ブレーキは2系統で真空倍力装置付。505GTIのハイパフォーマンスに対応して四輪ともフル・フローティング型ローター付ディスクブレーキを採用しています。前輪ブレーキは信頼性が高く、優れた制動力を発揮。後輪ブレーキはクリアランスのオート・アジャスター機構付ディスクとなっています。この後輪ブレーキは、油圧コントロールバルブが後輪を支える重量を感知しながら作動するため、常にブレーキにかかる力が調整され、状況に合った最適な制動力を発揮します。これらシステム全体の作動状態は、インストルメントパネルのブレーキ液警告ランプとブレーキキット残量警告ランプで常に確認できます。その他、大型フロントガラスの採用による広い視野の確保、リモコンミラー、霜取り・除湿に効果抜群の熱線等、安全のために、万全の配慮が行き届いています。



パッシブ・セーフティ(受動的安全性)

この言葉は、万が一の事故の際に発生する諸々のダメージを、なるべく少なくするために講じられているあらゆる対策を意味します。車体の前方及び後方は段階的ボディ変形によって、あくまでサイババルゾーンを残し、クラッシュゾーンでショックが吸収される構造になっています。フロントガラスは合わせガラスを採用。万一ショックを受けて割れても視野を奪われることはありません。ハンドルは衝撃吸収ステアリング。内装にも同様の配慮が行き届き、特に乗客席の天井部には突起物をなくしてあります。



エンジン&ミッションと パワーステアリング

プジョー505GTIは、軽合金エンジンで優れた経済性・耐久性と素晴らしい動力性能を高次元で満たしました。

エンジン&ミッション

505GTIのOHV2,165cc軽合金エンジンは125PS/5,750r.p.m.(DIN)の最高出力を生じ、19.2kg-m/4,250r.p.m.(DIN)という豊かなトルクで、高回転域までスムーズに、トルクフルに回り、低回転域からでも力強い加速が得られます。プジョー社内データでは、最高速度185km/0-400mは17.0秒、0-1,000mは31.8秒を記録。また、ミッションは4速フルオートマチック、ロックアップ機構を採用し、トルコンスリップを抑えてパワーをより有効に伝えます。優れた経済性・耐久性と素晴らしい動力性能を高次元で満たした車。それがプジョー505GTIです。

パワーステアリング

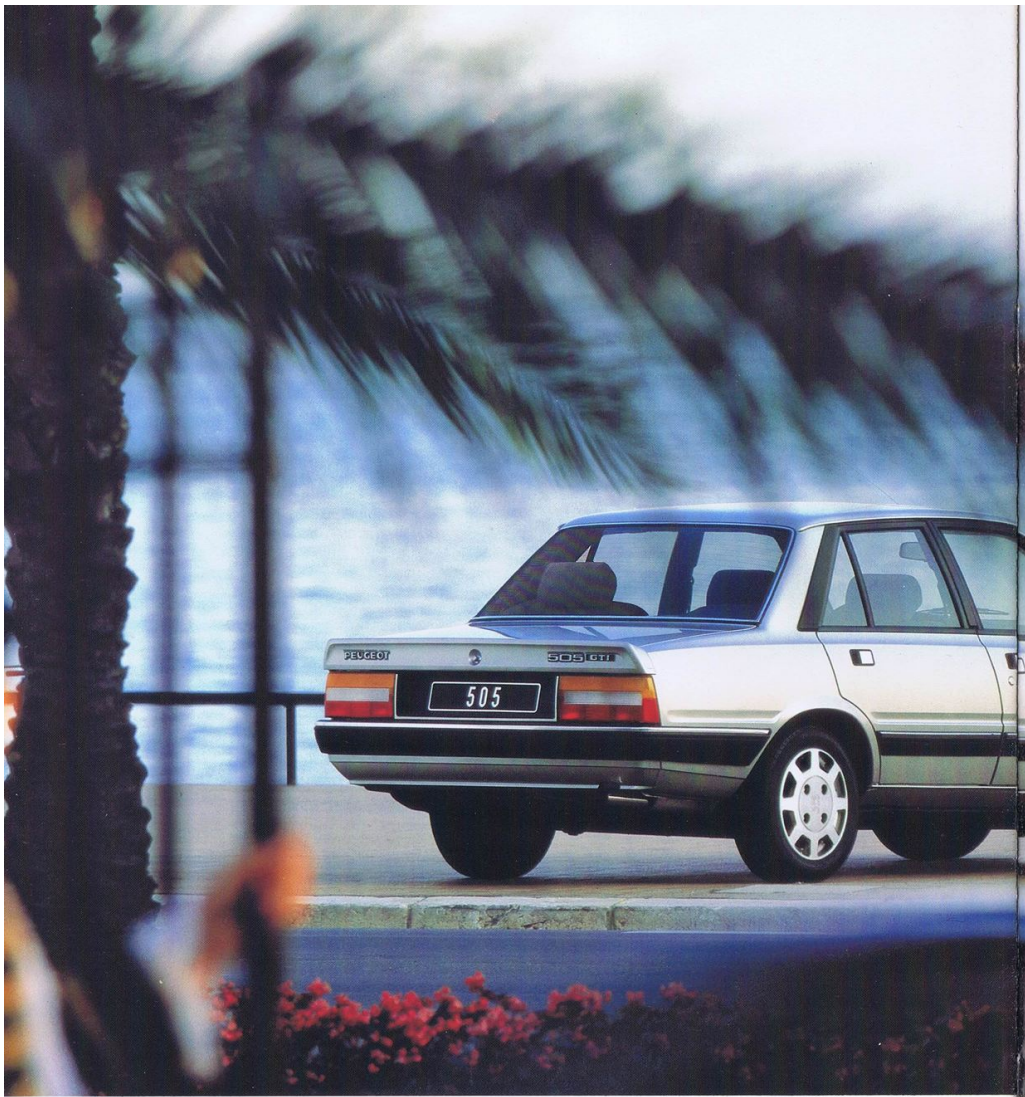
ハンドル操作が軽快に、楽になることはもちろんですが、プジョーの場合、直線走行や高速走行ではそうしたステアリングの軽さは感じられません。コーナリング時に適切なパワーが働き、市街地走行や車庫入れの際の切り返し時に最も強く働く構造になっています。

P1
125PS/5,750r.p.m(DIN)
19.2kg-m/4,250r.p.m(DIN)

PEUGEOT 505 GTI



標準装備の4速フルオートマチックトランスミッション(ロックアップ機構付)



EQUIPMENT

主な装備

通 称 名		505 GTI	通 称 名		505 GTI
車 名 及 び 型 式		ブジョー-E-551PI	車 名 及 び 型 式		ブジョー-E-551PI
インテリア	エアコンディショナー(温度設定式)	○	インテリア	フロア・カーペット	○
	フロント・ガラス	○		フロント・エアダム・スカート	○
	防眩ルームミラー	○	スポイラー	リア・スポイラー	○
	熱線リアウインドウ・デフォグラー	○		ドアミラー	○
	開けつワイパー	○	エクステリア	アルミホイール	○
	パワーウインドウ(フロント)	○		大型リアコンビネーションランプ	○
	集中ドアロック	○		本皮シート・内張	◎
	タコメーター	○	シート・内張	ベロア地シート・内張	○
	運転席ランバーサポート	○		フロントシート・バックレスト・ポケット	○
	運転席ハイトアジャスター	○		フロントヘッドレスト高さ調節	○
	助手席サンバイザーのバニティミラー	○		リアシート・ヘッドレスト	○
	マップランプ	○		リアシート・センター・アームレスト	○
	AM/FMカセットカーステレオ	○	トランクルーム	トランクルームのモケット張り	○
	ELR感知式3点シートベルト(リア・シート中央は2点式)	○		トランクルームの照明灯	○
	リアドア・チャイルド・ブルーア・ロック	○	メカニズム	パワーステアリング	○
フロント・センター・コンソール	○		光軸調整(上下方向)	○	

◎はオプション

SPECIFICATIONS

主な諸元

通 称 名		505 GTI	通 称 名		505 GTI	
車 名 及 び 型 式		ブジョー-E-551PI	車 名 及 び 型 式		ブジョー-E-551PI	
寸法・重量	全長(mm)	4,580	性 能	最高出力(PS/r.p.m.)	12.5/5,750(DIN)	
	全幅(mm)	1,735		最大トルク(kg-m/r.p.m.)	19.2/4,250(DIN)	
	全高(mm)	1,450		最小回転半径(m)	5.65	
	ホイールベース(mm)	2,745	動力伝達装置	変速機	4速フルオートマチックトランスミッション(ロックアップ機構付)	
	トレッド(mm)	前 1,490				前連4段・後退1段
		後 1,450		変速操作方法	フロア・チェンジ式	
	最低地上高(mm)	155			変速比	1速
	車両重量(kg)	1,290		2速		1.479
	乗車定員(名)	5		3速		1.000
	客室内寸法(mm)	長さ		1,840		4速
幅		1,440		後退		2.085
	高さ	1,130		減速比	3.461	
トランク容積(dm ³)	523	走行伝達装置		ステアリング	ラック&ピニオン式パワーステアリング	
エンジン型式	PI		タイヤ(前・後)	195/60R15		
エンジン種類・シリンダー数	OHC4		主ブレーキの種類・形式	油圧4輪ディスク		
総排気量(cc)	2,165		作動系統および制動車輪	2系統/前2輪・後2輪		
内径×行程(mm)	88×89		懸架装置(前・後)	(前)マックファーソン・ストラット式 (後)トローリングアーム式		
圧縮比	9.8		パーキングブレーキ	後2輪機械式車輪制動		
燃料装置	インジェクション(ポッシュ・L・ジェットロニック方式)		バッテリー容量(Ah)	45		
燃料タンク容量(ℓ)	70		オルタネーター(V-A)	交流式、12-80		
エンジンオイル容量(ℓ)	5	電 気				
クラーント容量(ℓ)	6.3					

●本カタログの写真は細部で日本仕様と異なる場合があります。●日本国内で販売される車は、色その他仕様が異なる場合があります。●本仕様は改良のため予告なく変更される場合があります。

PEUGEOT 505 GTI

505 GTI

Moteur essence : 2165 cm³

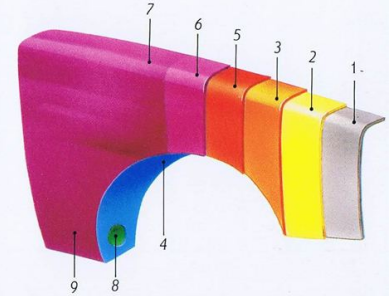
505シリーズは、どのモデルも独自の走りの世界を持っていますが、特に505GTIは、その505の中でもひととき個性的なモデルと言えます。その個性とは極立ったスポーツ性に他なりません。GTIの名にふさわしい、技群のパワーと走行性能が、マニアックなユーザーの所有欲を刺激します。最高出力は125PS(DIN)、0-400mが17.0秒、0-1000mは31.8秒、最高速は185km/h。ただし、この数字だけがすべてではありません。独自のサスペンションセッティングによる卓越したロードホールディング性が、比類なき安定感のもとに弾き出した数値なのです。リミテッドスリップデフの採用により、荒れた路面も滑りやすい路面も車体は安定を保ったまま路面に吸い着くように走り抜けます。さらにハイレベルなスポーツドライビングも可能です。エンジン回転をより敏感に正確に示す電気式タコメーター、減速比を抑え軽快で自然なハンドリングをもたらすパワーステアリング、安全で速やかな制動を可能にする4輪ディスクブレーキなど、充実した装備・機能で、車を意のままにコントロールできます。

これらのスポーツ性を充たした上で、505GTIは最高とも言える居住性を確保しています。シートは美しい曲線によって構成され、各座席ごとにヘッドレストを備えています。またシート地は質感が高く、肌ざわりの良いペロア地を使用(皮張り仕様はオプション)。フロアマットは厚手のモケット地を使用し、この車のもつクオリティをさらに高めています。また、外からの光を和らげるスモークガラスを採用。室内灯はルーフコンソールとマップランプを備えています。このほか、オプションも用意されていますので、お好みに合わせて、自分だけのスペシャルバージョンをお楽しみください。



防錆対策

ブジョーは、亜鉛メッキによりあらかじめ防錆の考えられた鋼板をふんだんに使用しておりそのスタートの段階からすでに防錆対策がとられています。工程における防錆対策としては、独自に工夫した数々のテクニックがさらに追加されるかたちで行なわれています。特に防錆処理は、ボディ全体がエポキシ樹脂のプールにすっぽりと漬けられる電気泳動浴の前と後に、ブジョー車の一台一台に入念にほどこされています。磷酸塩被膜処理から始まり、エポキシ樹脂、防水パッキン、路面からはね上がる小砂利対策用コーティング、下塗り、クリアーコーティング、ワックス、アンダーコーティングに至るまで、ブジョーならではの技術で25キロにも及ぶ物質が車体のまわりに万全の保護被膜を形成します。こうした複雑な工程を経て送り出されたブジョー車は、いつまでも美しく、その価値と品質を保ち続けます。



■あらかじめ防錆加工された鋼板

各ブジョー車のボディ重量の40%以上は亜鉛メッキ鋼板によって占められており、ボディ構成部品の結合部分には十分な防錆対策がなされています。そのうえ、ベースに使用されている鋼板の大部分の接合部も亜鉛に溶接可能な塗料で保護されています。

■磷酸塩被膜処理

塗装の前にボディからは油分が取り除かれ、磷酸塩被膜処理がほどこされます。これは次の工程である電気泳動浴の際に樹脂の薄膜が付着しやすくなるための処理です。

■電気泳動浴

エポキシ樹脂の中につけられたボディは防錆薄膜で覆われます。ドアなど空洞になった部分については、内側の表面にも塗料がな行きわたるように、小さな穴をいくつか開けてあります。

■防水パッキン

鋼板相互間の接合部にはパテを張りめぐらすことで、最高の防水性を確保しています。

■路面からはね上がる小砂利対策用コーティング

ボディの下、タイヤとタイヤの間、床の一部は塩化ポリビニールをコーティングして保護してあります。

■下塗り

柔練性のある特殊下塗り層がラッカーの小砂利に対する抵抗力を補強してくれます。

■ラッカー

この特殊ラッカーは炉で焼く堅くなります。この塗料によりボディは非常に抵抗力の強い防錆のよいを着ることになります。

■クリアーコーティング

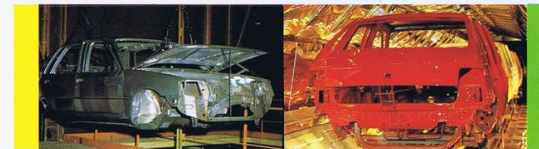
メタリック及び黒の塗装に使われる透明ニス、光沢を引き立てるとともに、塗装の外敵から地の色の層を強力に保護します。

■ワックス

空洞のある部分(梁、横梁、ドア部)に圧力をかけて送り込まれるワックスは、空洞の内壁面を保護するとともに、鋼板の間に浸み込んで防錆の働きをしてくれます。

■アンダーコーティング

アンダーコーティングすることによって、空洞のある部分の内側に水や湿気が浸み込むのを防ぎます。





代理店

知性あるモーターライフ

SEIBU

取扱車種/プジョー・シトロエン・サブ
西武自動車販売株式会社

本社	〒171 東京都豊島区南池袋2-8-13	TEL 03(984)1355#0
世田谷営業所	〒154 東京都世田谷区桜新町1-32-3	TEL 03(704)1261#0
目白通り営業所	〒165 東京都中野区江原町1-13-22	TEL 03(954)0753#0
城東営業所	〒124 東京都葛飾区東新小岩2-11-7	TEL 03(695)6711#0
横浜営業所	〒240 横浜市保土ヶ谷区岡沢町81	TEL 045(331)1481#0
浦和営業所	〒338 浦和市町谷1-20-20	TEL 0488(55)1555#0
カーヴィレッジ西武・朝霞	〒351 埼玉県朝霞市腰折町2-11-60	TEL 0484(66)0161
仙台営業所	〒981-2 名取市榊松字入生394-1	TEL 022(384)1751#0
京都営業所	〒600 京都市下京区西大路通七条下ル	TEL 075(312)0101#0
八尾ショールーム	〒581 大阪府八尾市光町2-60	TEL 0729(99)0531#0
練馬中古車センター	〒177 東京都練馬区谷原4-7-6	TEL 03(995)2717#0
横浜中古車センター	〒221 横浜市神奈川区三ツ沢上町4-4	TEL 045(321)0690#0