

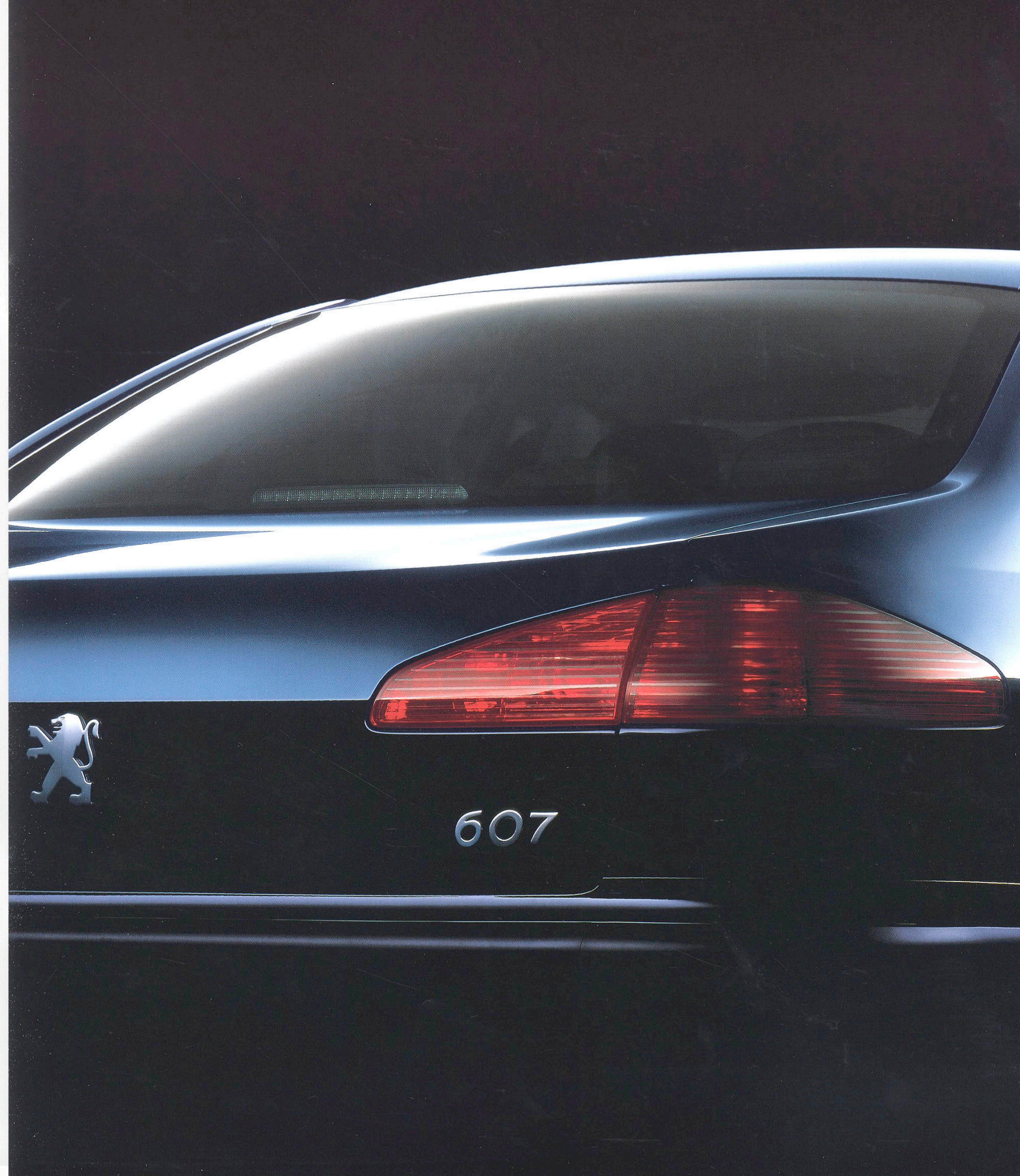
607



情熱は、成熟する。

607

そのサルーンは問いかける。あなたに情熱はあるか、感性は輝いているか。それは最上のプジョー、607。エレガントに引き締まった全長4,875mmの官能的なまでのフォルム。V6 3.0ℓの心臓部から湧き起こる上質なパワーフィール。プジョーの伝統的な美質を、最先端のテクノロジーで際立たせた深くしなやかな走り。そして抑制の効いた知的なインテリアデザイン。何にも増して、数ある高級車からこのサルーンを際立たせているもの。それは母国フランスの歴史と文化に根ざした、自由と自尊の気概だ。607はそのあるじに、こうも問いかける。権威に寄りかかってはいないか、安逸に流れてはいないか。プジョー最新のフラッグシップ、いよいよ2002年春日本上陸。待つことに値する、成熟の一台。





私を忘れるために。

607 Sport

Feline...獅子のエンブレムから名付けられた
その大径アロイホイールが予感を誘う。
滑らかで、強く、しなやかなドライブフィールが
生み出す、忘我のひととき。
ブジョーのブジョーたる所以を
ただ愉しみ尽くすために。



私に戻るために。

607 Comfort

素の自分と静かに向き合える場所は、
そう多くはない。この空間はどうだろう。
乗る人を包み込むフルレザーの深い質感。
緩やかに流れる静謐な時間...
このサルーンのサルーンたる所以を
ただ堪能するために。

快樂は、ふたつある。



走れば、さらに美しい。

自由を生む、技術。



Performance

パワーソースは、V6 3.0ℓ DOHC24バルブエンジン。最大出力は152kW(206ps)、最大トルクは285Nm(29.0kg-m)のスペックを誇る。組み合わせられるトランスミッションはインテリジェント機能を持つティプトロニックタイプ4速オートマチック。運転特性や道路状況に応じて32のプログラムから最適の走行パターンを選択し、高い効率と快適性を生み出している。サスペンションシステムにはフロントにマクファーソンストラット、リアにはダブルウィッシュボーン方式。さらにESP

(エレクトロニック・スタビリティ・プログラム)、9段階の設定を持つ可変ダンピングシステムなど最先端の電子制御デバイスを採用。これらとトラクションコントロール、ABS、電子制御制動力分配システムなどが有機的に作用しあい、高度なアクティブセーフティと、プジョーのエッセンスとも言うべき俊敏かつしなやかなドライバビリティを発揮する。



Interior&Equipment

Sportバージョンにはファブリック、Comfortバージョンにはフルレザーのインテリアトリムを採用。クラス最大級の室内空間は、プレステージサルーンの名にふさわしいシックで高い質感に満たされている。装備類は、最高レベルのエアコンディショナーやオーディオシステムはもとより、シートヒーター付きパワーシート、オンボードナビゲーションシステム、電動式リアブラインドなどまさにフルスペック。ドライバーズサルーンとしては当然のことながら、VIP用車としても十二分な快適性とプレステージを備えている。



Passive safety

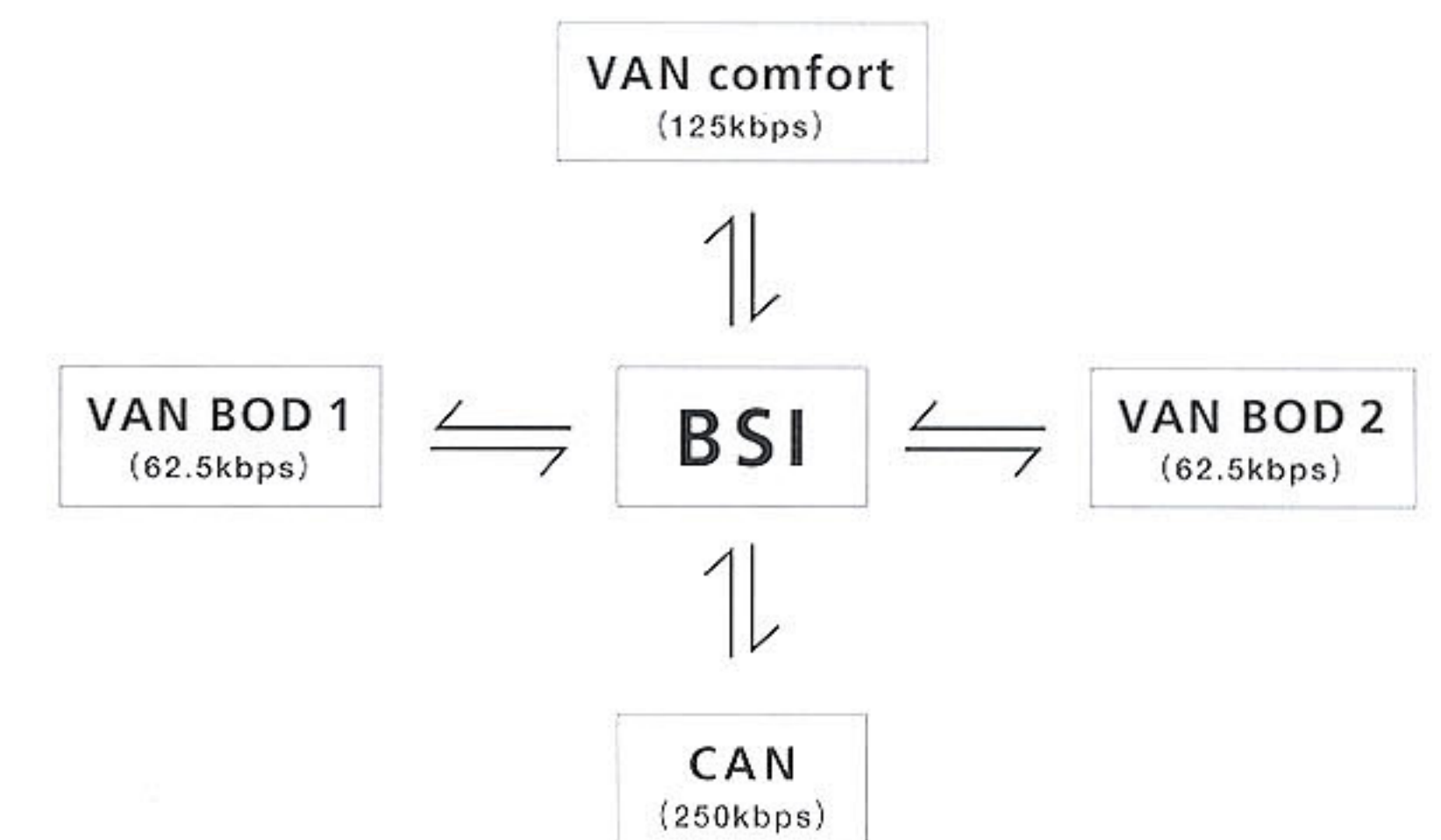
607は精密な衝突安全ボディをベースとして、万全の乗員保護システムを実現した。フロントデュアルエアバッグ、フロントサイドエアバッグ、後席の乗員まで保護するカーテンエアバッグ。これらと相乗効果を発揮するシートベルトのプリテンショナーとフォースリミッター。またドライバーへの損傷を最小限に食い止めるコラプシブルステアリングコラムや脱着式ブレーキペダル。そして室内全体を覆う衝撃吸収パッド。アクティブなドライビングを絶大な安心感で支える。



Digital Technology

607にはマルチプレックスと呼ばれる多重通信システムが採用されている。これはさまざまな電子制御装備をBSI(ビルトインシステムインターフェイス)によって統括制御することで各装備の有機的連動を可能にした。たとえば緊急ブレーキ時に自動点滅するオートハザードランプ、車外の明るさやワイパーの作動に応じて自動点灯するオートヘッドライト、クルマの使用状況に応じて点検時期を知らせるメンテナンスインジケーター。

より高い快適性、利便性、安全性を生み出すプジョー最新のデジタルテクノロジーだ。





※写真は、フランス仕様車です。



※写真は、フランス仕様車です。



※写真は、フランス仕様車です。

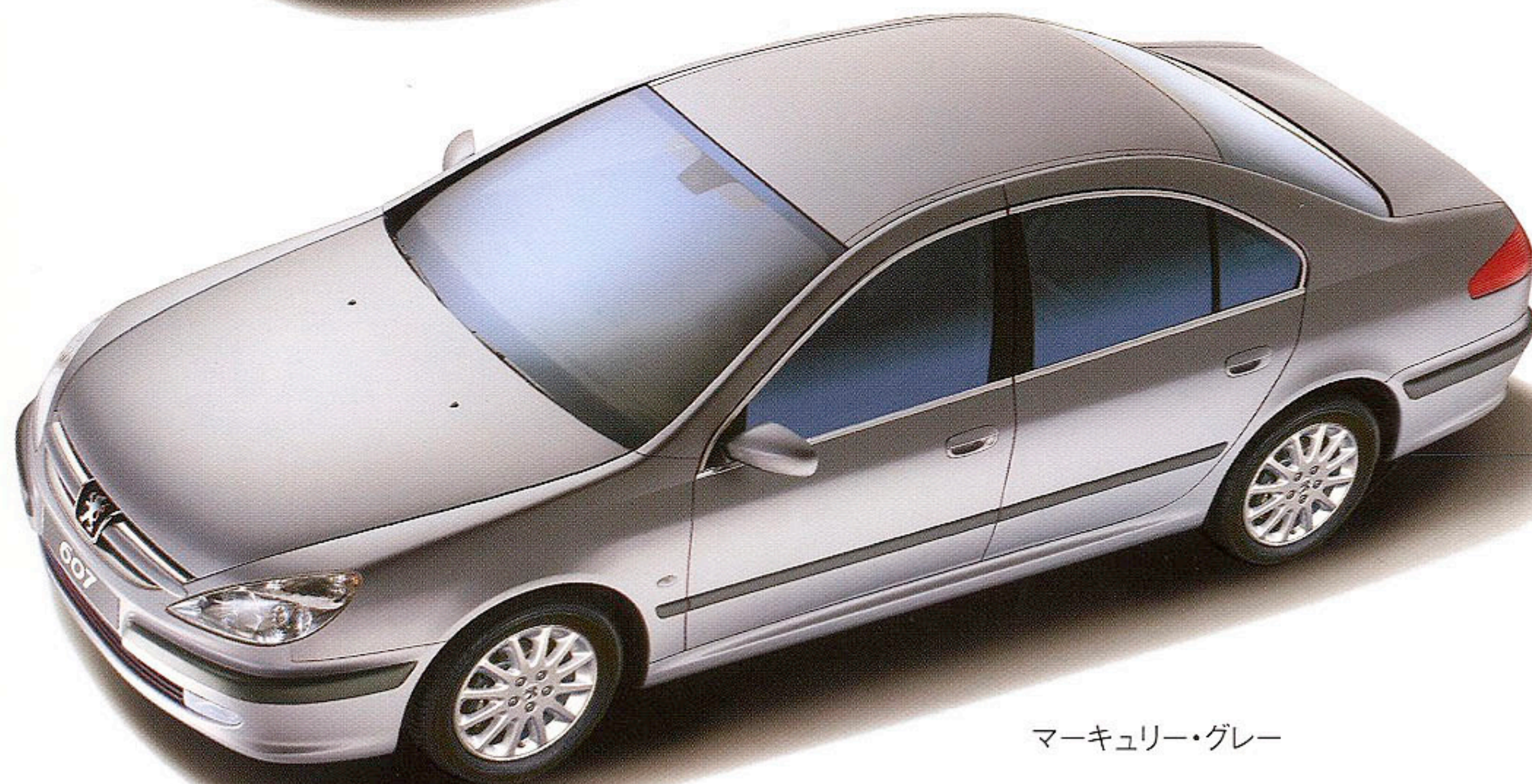
官能は、理論を超える。

Interior & Body Colours

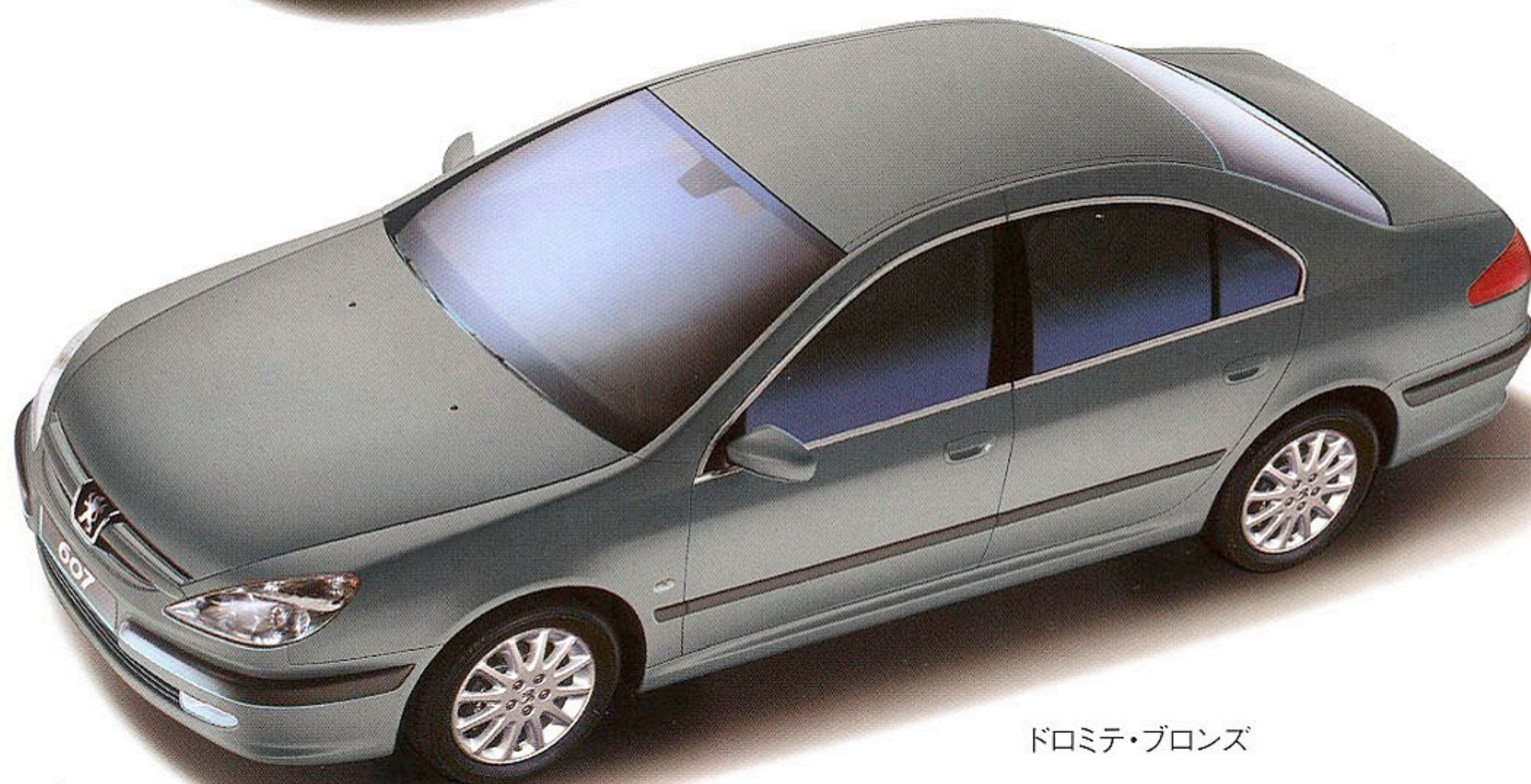
Colours



デルフト・ブルー



マーキュリー・グレー



ドロミテ・ブロンズ

Sport (チタンスタイル)



カーボンファイバー調パネル／ザルツブルグ・ファブリック



カーボンファイバー調パネル／ザルツブルグ・ファブリック



カーボンファイバー調パネル／ザルツブルグ・ファブリック

※写真はフランス仕様車です。日本仕様は左／右ハンドルの設定となります。

Comfort (エボニースタイル、またはアイボリースタイル)



ウッドパネル／アストラカン・レザー



ウッドパネル／アストラカン・レザー



ウッドパネル／アレザン・レザー

※写真はフランス仕様車です。日本仕様は右ハンドルのみとなります。



ウッドパネル／アイボリー・レザー
(受注生産)



ウッドパネル／アイボリー・レザー
(受注生産)



ウッドパネル／アイボリー・レザー
(受注生産)

Special Colours (受注生産色)



ピアノ・ブルー

Comfort
ウッドパネル／アレザン・レザー
ウッドパネル／アイボリー・レザー

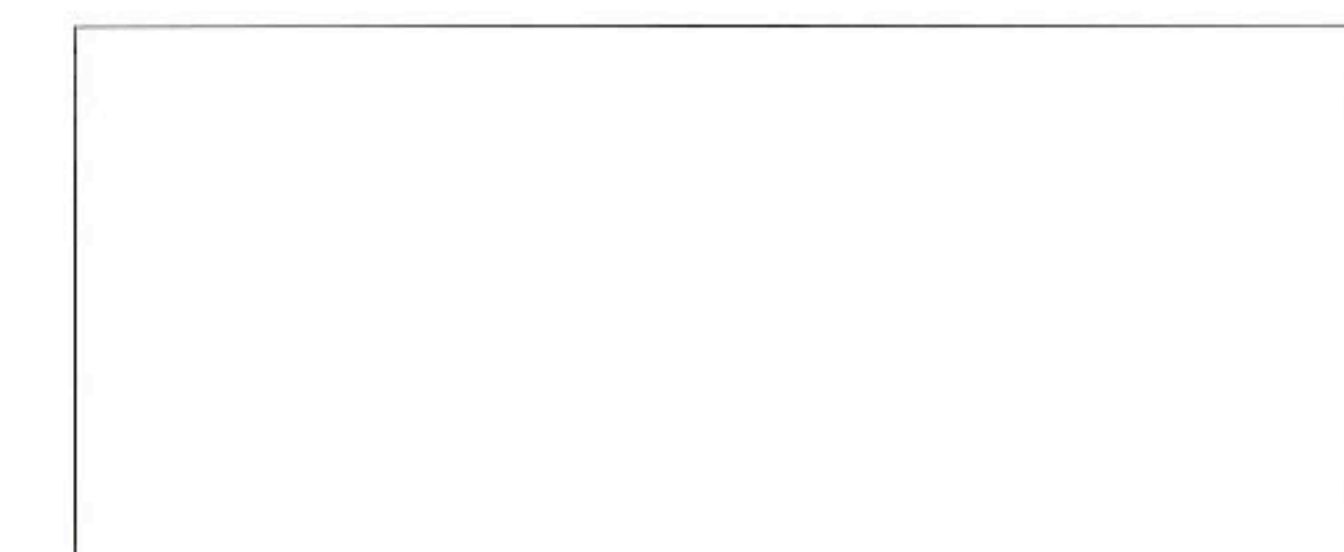
Sport
カーボンファイバー調パネル／
ザルツブルグ・ファブリック



サマルカンド・ブルー

Comfort
ウッドパネル／アレザン・レザー
ウッドパネル／アイボリー・レザー

Sport
カーボンファイバー調パネル／
ザルツブルグ・ファブリック



ピアンカ・ホワイト

Comfort
ウッドパネル／アストラカン・レザー
ウッドパネル／アイボリー・レザー

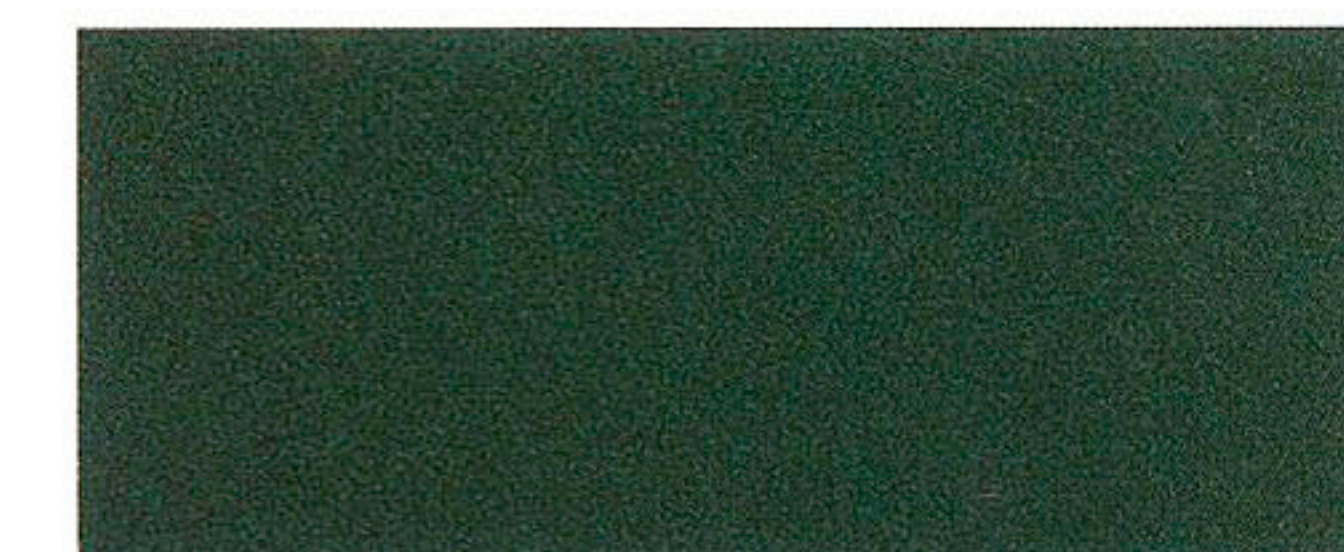
Sport
カーボンファイバー調パネル／
ザルツブルグ・ファブリック



バルカン・レッド

Comfort
ウッドパネル／アストラカン・レザー
ウッドパネル／アイボリー・レザー

Sport
カーボンファイバー調パネル／
ザルツブルグ・ファブリック



オークランド・グリーン

Comfort
ウッドパネル／アレザン・レザー
ウッドパネル／アイボリー・レザー

Sport
カーボンファイバー調パネル／
ザルツブルグ・ファブリック

※スペシャル・カラーはすべて受注生産となります。

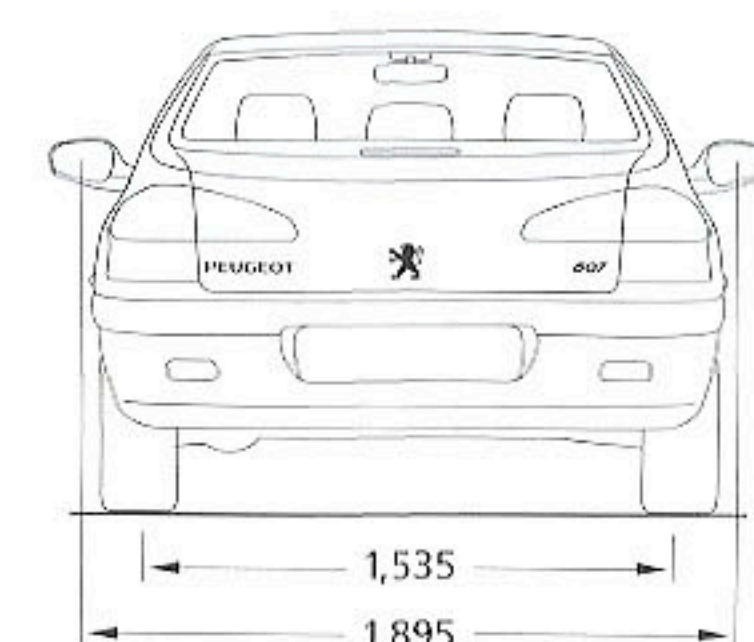
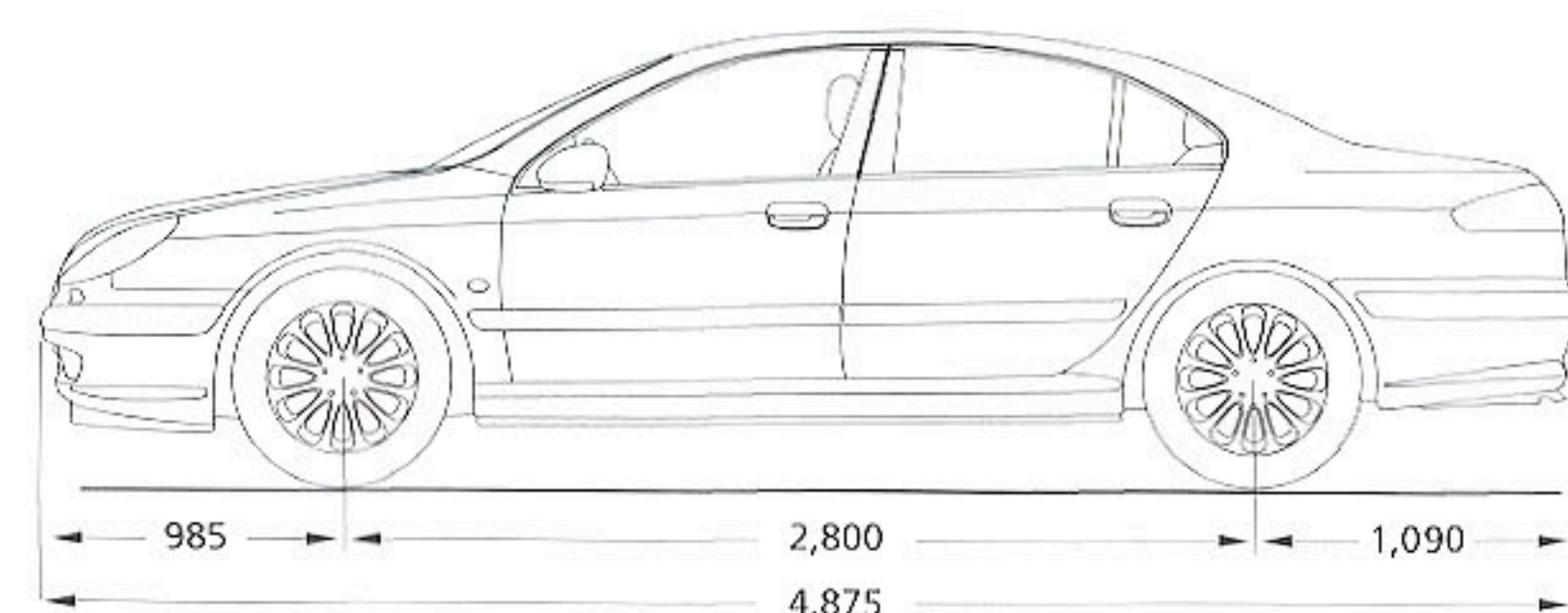
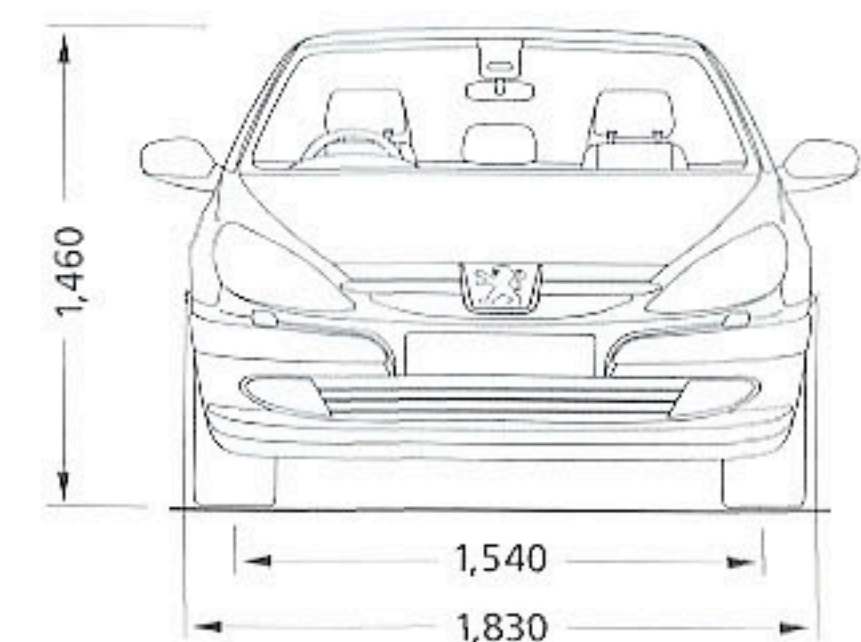
Specifications

ブジョー607 主要諸元

	Comfort	Sport
タイプ	4ドアセダン	←
型式	GF-Z8	GF-Z8*
ハンドル	右	右/左
トランスミッション	4速オートマチック	←
寸法・重量		
全長 (mm)	4,875	←
全幅 (mm)	1,830	←
全高 (mm)	1,460	←
ホイールベース (mm)	2,800	←
トレッド 前 (mm)	1,540	←
トレッド 後 (mm)	1,535	←
最小回転半径 (m)	5.7	←
車両重量 (kg)	1,610	←
乗車定員 (名)	5	←
エンジン		
種類	V型6気筒DOHC	←
内径×行程 (mm)	87.0×82.6	←
総排気量 (cc)	2,946	←
圧縮比	10.9(無鉛プレミアム)	←
燃料供給装置	電子制御式燃料噴射	←
最高出力 (kW/rpm)	152kW(206ps)/6,000	←
最大トルク (Nm/rpm)	285Nm(29.0kg-m)/3,750	←
燃料タンク容量 (ℓ)	77	←
燃料(ガソリン)	無鉛プレミアム	←
動力伝達装置		
変速機	4速オートマチック	←
クラッチ形式	3要素1段2相式(ロックアップ機構付)	←
変速比		
1速	3.131	←
2速	1.707	←
3速	1.152	←
4速	0.829	←
後退	2.959	←
最終減速比	3.45	←
駆動方式	前輪駆動	←
ステアリング形式	ラック&ピニオン(パワーアシスト付)	←
ブレーキ形式	ベンチレーテッド・ディスク	←
	ディスク	←
ABS	有	←
サスペンション		
前輪	マクファーソン・ストラット式(アンチロールバー付)	←
後輪	ダブルウィッシュボーン式(アンチロールバー付)	←
タイヤ	225/55 ZR16	225/50 ZR17

※ 類別追加申請中

Dimensions



Equipment

ブジョー607 主要装備

	Comfort	Sport
セーフティ		
運転席・助手席SRSエアバッグ	●	●
運転席・助手席サイドエアバッグ	●	●
カーテンエアバッグ	●	●
フロントシートベルト・プリテンショナー/フォースリミッター	●	●
ELR3点式リアシートベルト	●	●
サイドインパクトバー	●	●
衝撃吸収ドアパッド	●	●
フロントシートベルト高さ調整	●	●
アンチロックブレーキシステム (EBD:電子制御制動力分配機能付)	●	●
ESP(走行安定制御)	●	●
ブレーキアシスト	●	●
オートハザードランプ	●	●
セキュリティ		
盗難防止イモビライザー	●	●
超音波式盗難防止アラーム	●	●
アメニティ装備		
エアコン(花粉フィルター付)	オート	オート
紫外線&熱線カットフロントガラス	●	●
オーディオ (FM/AMカセット+6連奏CDチェンジャー)	●	●
オーディオステアリングコラムリモコン	●	●
パワーステアリング	●	●
チルト/テレスコピック・ステアリング	●	●
熱線入り電動ドアミラー(電動格納式)	●	●
フロント/リアパワーウインドウ(ラミネートガラス)	●	●
集中ドアロック/キーレスエントリー	●	●
インストルメントパネル		
SRSエアバッグ内蔵ステアリングホイール	●	●
ATシフトインジケータ	●	●
イルミネーションコントロール	●	●
ナビゲーションシステム	●	●
マルチファンクションディスプレイ	●	●
トリップコンピュータ	●	●
インテリア		
照明付パニティミラー・装備サンバイザー	●	●
自動防眩式ルームミラー	●	●
シーリングランプ	●	●
ラゲッジコンパートメントランプ	●	●
電動リアブラインド	●	●
シート		
シート表皮	レザー	ファブリック
フロント電動シート(ポジションメモリー機能/ランバーサポート付)	●	●
フロント/リアシートヒーター	●	●
フロント/リア(中央席含む)ヘッドレスト	●	●
分割可倒式リアシート(6:4)	●	●
ポケットリア		
フロントドアポケット	●	●
リアドアポケット	●	●
シートバックポケット	●	●
キー付グローブボックス	●	●
エクステリア		
キセノンヘッドランプ(HID)	●	●
ヘッドランプウォッシャー	●	●
ヘッドランプオートレベライザー	●	●
雨滴感知式オートワイパー	●	●
リアウインドウデフォグガー	●	●
サイドプロテクションモール	●	●
フロント/リアフォグランプ	●	●
バックソナー	●	●
電磁式トランクリッドロック	●	●
その他		
9ウェイ電子制御サスペンション	●	●
スペアタイヤ	標準サイズ	標準サイズ
タイヤサイズ	225/55 ZR16	225/50 ZR17
アロイホイール	●(7J×16)	●(7.5J×17)

※仕様および車体色は予告なく変更することがあります。/仕様および車体色によって納期が異なる場合があります。詳しくは、販売店におたずねください。/掲載の写真の色は印刷のため実際とは異なる場合があります。



PEUGEOT. DESIGNED FOR YOUR PLEASURE.

PEUGEOT