

# VIVIO

## SUPERCHARGER

### **RX-R**

DOHC 16valve SUPER CHARGER 5MT 3door 4WD/2WD

### **M300**

SUPER CHARGER ECVT 3door 2WD

### **GX-R**

SUPER CHARGER ECVT 3door 4WD/2WD

### **GX-L**

SUPER CHARGER ECVT 3door 4WD/2WD 5door 2WD



**SUBARU**

# VIVIO SPORTS

## 走りのスバルから生まれた。

“VIVIO SPORTS” スバルが目指してきたひとつのカタチがここにある。  
小排気量エンジンに最適なスーパーチャージャーが生むハイパフォーマンス。  
ドライバーの意思に素直な操縦性がつくるアクティブセーフティ。  
パーソナルカーとして快適に走るためのクオリティ。

VIVIOスーパーチャージャーは、  
“走りのスバル”がこだわった機能をコンパクトなボディに徹底的に凝縮。  
ライトウェイト・スポーツの本格的な走りを楽しむことができる小さなホンモノである。

いま、VIVIOスーパーチャージャーは3つのラインナップで新たな魅力を展開。  
DOHCスーパーチャージャーを5速マニュアルで操るRX-R。  
ハイパワーエンジンをスーパーオートマチックECVTで楽しむGXシリーズ。  
上質な装備でクラスレスカーを追求したM300。  
それぞれ個性ある走りに感動と発見が、きっとある。





# DOHC Sports **RX-R**

DOHC 16valve SUPER CHARGER 5MT 3door 4WD/2WD  
64ps/7200rpm 9.0kg-m/4000rpm

## Rの真価。

レッドゾーン9000rpm以上のDOHCエンジン+スーパーチャージャーが  
叩き出すハイパフォーマンスをクイックな5速マニュアルシフトで操る。  
4輪独立ストラットサスがハンドリングの喜びを呼び覚ます。  
より軽量の2WDでドライを攻めるか、ウエイトもいける4WDでチャレンジするか。  
"R"のスピリットにあふれたスバルの走りが、ミニマムボディに凝縮された。



かつて経験したことのない  
コーナリングの快感が待っている。  
「R」のシート。

DOHC Sports **RX-R**



ターボエンジン搭載のターボエンジン



●メーターパネル



●チルトステアリング



●パワーウィンドウ



●本革巻シフトノブ



●電動リモコンドアミラー



●サイドスゴイラー



●リヤスポイラー(155/155/155/155)



●ルーフアンテナ



●マフラーカッター



●13インチアルミホイール

■その他主要装備

180度回転フォグランプ/エアダム一体大型樹脂カウルバンパー/ダレンガラス/ワイパーフィン/エアコン/レザータイプステアリングホイール/パワーステアリング/スポーツバックシート/フロントシートベルトショルダーアジャスター/リヤ3点式ELRシートベルト/フロント&リヤスタビライザー/ボテンクスRE37 135/155/133ラジアルタイヤ(4WD車)

■メーカー選定オプション

4輪ABS(アンチロックブレーキシステム)/BBS製13インチアルミホイール



## Mの提案。

M300が目指したのは、たんなる速さや快適さではない  
上質なクオリティを持ち、いつまでも長くつき合いたくなるトラッド・スポーツ  
SOHCスーパーチャージャーエンジンとECVTによる余裕のパフォーマンス  
上級セダンから乗り換えても違和感なく、心地良いリハソナルな居住空間  
そしてBBS製アルミホイール、ADDZEST製CDプレーヤー付オーディオ、木目調パネル、  
万一の時の安全性を高める運転席SRSエアバッグなどクオリティを象徴するエクイップメントを標準装備  
これからの時代のコンパクトカーへの提案がここにある

# TRAD Sports M300

SUPER CHARGER ECVT 3door 2WD 64ps/4400rpm 8.6kg-m/4400rpm





## Gの快感。

どこから踏んでも力強さにみちたSOHCスーパーチャージャーエンジン。  
変速ショックがなくどこまでもスムーズなスーパーオートマチックECVT。  
いちだんとアクティブセーフティに優れた走りを約束するECVT+4WD。  
スポーティでありながら、あくまでもイージードライブ。そしてスーパースムーズなGの快感がここにある。  
GX-Rのスポーツバケットシートに身をゆだねるか。  
GX-Lのゆったりしたシートで高級オーディオを楽しむか。  
Gの想像を超える新感覚の走りが毎日のものとなる。

# EGVT Sports **GX-R/GX-L**

GX-R SUPER CHARGER ECVT 3door 4WD/2WD 64ps/6400rpm 8.6kg-m/4400rpm

GX-L SUPER CHARGER ECVT 3door 4WD/2WD 5door 2WD 64ps/6400rpm 8.6kg-m/4400rpm



小さなホンモノへの意思が  
このボディにこめられている。  
「M」の質感。

## TRAD Sports M300



SRS AIR BAG

●運転席SRSエアバッグ  
衝突時の衝撃を吸収し、運転者の頭部や胸への衝撃を緩和する運転席SRSエアバッグ。  
※本車の衝突安全装置は、衝突時の状況により、自動的に展開する場合があります。



●(ADDZEST)CDプレーヤー付12Wオーディオ(4スピーカー)と木目調オーディオパネル



●リヤラゲッジシェルフ



●電動リモコンドアミラー



●パワーウィンドウ

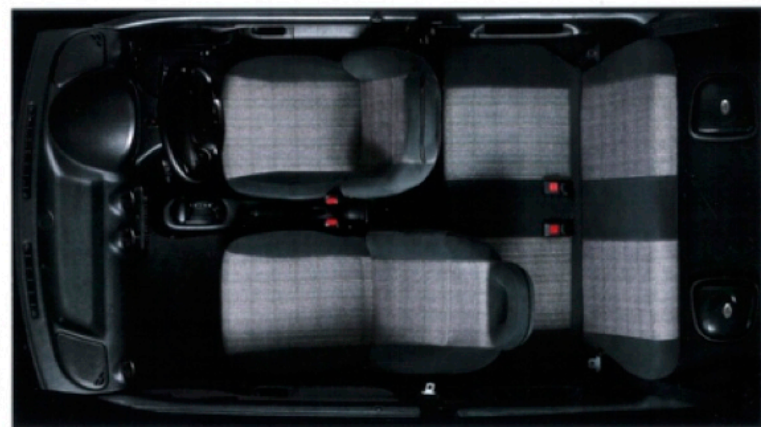


●13インチアルミホイール



●グリーンガラス  
グリーンガラスは紫外線カットと熱放射の防止に効果的。日差しを軽減し、快適なドライブの楽しみを高めることができます。

■その他主要装備  
ハロゲンフォグランプ/エアダム一体大型樹脂カウルバンパー/サイドスポイラー(LEDハイマウントストップランプ内蔵)/マフラーカッター/エアコン/パワーステアリング/フロントシートベルトプレテンショナー/リヤ1点式ELRシートベルト/シユランMXT 135/65R13ラジアルタイヤ



時間も風景も  
想像を超えて加速する。  
「G」の新感覚空間。

## ECVT Sports GX-R



●レーザータイプセレクトレバー



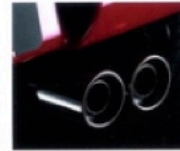
●電動リモコンドアミラー



●パワーウィンドウ



●ルーフアンテナ



●マフラーカッター



●13インチアルミホイール



■その他主要装備  
ハロゲンフォグランプ/エアダム一体大型樹脂カウルバンパー/サイドスポイラー/リヤスポイラー(LEDハイマウントストップランプ内蔵)/グリーンガラス/ワイレーフイン/エアコン/レーザータイプステアリングホイール/パワーステアリング/パワーステアリング/フロントシートベルトプレテンショナー/フロントシートベルトプレテンショナー/リヤ1点式ELRシートベルト/シユランMXT 155/65R13ラジアルタイヤ

■メーカー標準オプション  
4輪ABSアンチロックブレーキシステム(4WD車)  
13インチアルミホイール

小排気量エンジンに最適なスーパーチャージャー搭載。  
カラダとクルマがひとつになる  
この走りは、VIVIOスポーツの特権である。

## DOHC Engine

for RX-R

DOHCスーパーチャージャーエンジンで本物のスポーツドライビングをモノにする。

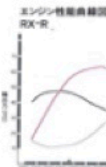
VIVIOスーパーチャージャーシリーズのなかで最もホットな走りをする「RX-R」に搭載した。エンジンはDOHC16バルブスーパーチャージャー、そしてトランスミッションは5速マニュアルのみを採用。9000回転のレッドゾーンまであはれスムーズに駆け上がるDOHCエンジンに、低回転から力強いトルクを発揮するスーパーチャージャーを加えたパワーユニットが、スーパースポーツエンジンと呼ばれるハイパフォーマンスを牽き上げてくれる。たとえば素早いブレーキングとダッシュが要求されるラリーのターマックコースのようなタイトコーナーが連続するワインディング。強いブレーキングに続くコーナーの立上がりにおいても、低回転から叩き出す力強いトルクがクルマをコーナーのクリップからアウトへ一気に引張ってくる。そして続くストレートが長いほど車速の伸びを実感できるはずである。なぜなら、RX-Rは9000回転以上に設定されたリミット（9500rpm前後で燃料カット）まで息切れることなく加速感が持続し、圧倒的な速さを実現しているからである。

## 全域でトルクフルなスポーツフィールを実現したDOHC16バルブスーパーチャージャーエンジン。

高回転域で高い吸入効率を発揮するDOHC16バルブと低回転域から強力な過給効果が得られるスーパーチャージャー。この小排気量エンジンに理想的な組み合わせにより、低回転からレッドゾーンまで高トルクをキープするハイパワー・スポーツユニットを実現した。ターボエンジンと違ってタイムラグがなくアクセル操作に素直に反応するダイレクトなレスポンス。軽量なこのボディに1.5ℓクラス自然吸気スポーツエンジンを搭載したようなダイナミックなパワーフィールを楽しむことができる。

### ●高度なバルブ機構を採用

カムシャフトの駆動は、エキゾーストとインテークのカムをギヤを介して直接駆動させる方式を採用。インテーク側ギヤはノンバックラッシュギヤとしギヤ歯の低減を図っている。また28度という鋭角のバルブ視み角でバルブを配置して得られたコンパクト



MAXIMUM POWER NET **64ps / 7200rpm**  
MAXIMUM TORQUE **9.0kg-m / 4000rpm**

なベントルーフ型燃焼室は、削り削ぎ性能に優れ、9.0という高圧縮比を実現。各気筒に理想的なタイミングで燃料を噴射し燃焼効率を高めSMEPI（電子制御燃料噴射システム）と合わせて高出力化と低燃費を両立させている。

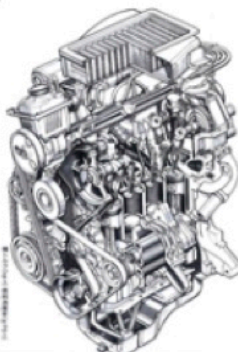
●空冷インタークーラー付スーパーチャージャー  
クランクシャフトがコンプレッサーを直接駆動し、圧縮空気を強制的に過給するスーパーチャージャー。

VIVIOでは2重ルーツタイプを採用。低速トルクを高めるために常用域の過給効率を重視したセッティングを行っている。また、空冷インタークーラーを設けることにより圧縮空気を冷却し、充満効率を向上している。

## DOHCエンジンのポテンシャルを最大限に引き出す5速マニュアルトランスミッション。

低回転から高回転まで幅広いレバーレンドを持つDOHCスーパーチャージャーエンジンのポテンシャルをフルに引き出すことができる最適なギヤ比を設定。またスポーティなドライビングのため、シフトフィールにしっかりと

し剛性感を与えるとともにタイミングをシフトワークが代りもシフトストロークとしている。



## SOHC Engine

for ECVT

ハイパワーエンジン&ECVTがつくる新感覚のスポーティ&イージードライビング。

全域でトルクフルなスーパーチャージャーエンジンと新段階にギヤ比が変速するスーパーオートマチックECVTの組み合わせにより、いまではなかったスポーティ&イージーなドライビングを実現する。たとえばRの大きなコーナーが連続するような高速ステーション。ECVT専用チューニングされたSOHCスーパーチャージャーエンジンは、低回転から高回転までつねにトルク感にあふれ、どこから踏んでもつぎのないスムーズで力強い加速力を楽しむことができる。また、シングルダッシュや急坂など街中の走りも、キビキビとスポーティ。そしてECVTならではのダイレクトな高いアクセルワークにより、クルマが素直に反応する心地良さを誰でも容易に体感できる。もちろん変速ショックのないスーパースムーズな加速感も、スポーティ感覚をいちごと高めてくれる。

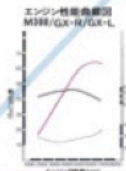
## ECVT

電子制御電圧制御変速機自動変速装置(Electro-Continuously Variable Transmission)

スポーティ&イージー。スーパーオートマチックECVT。

ECVTは、従来のオートマチックがトルクコンバーターを介してギヤで変速するのに対して、特殊なスチールベルト一對のプーリーを用いる先進のオートマチック。エンジンの回転数やアクセル開度に応じて最適な変速比に自動的に無段階で変速する。このため全速度域でアクセルにダイレクトに反応するレスポンスを確保しながら、まったく変速ショックのないスムーズな加速を実現。さらに一定の速度でクルージングする時は変速比を可能な限り低く保つことによりスポーティな走りも低燃費を両立する。

ECVTは、ここが先達。  
●独自の性能発揮 : 電子制御による正確なクラッキングコントロールにより、発進加速はほかのスムーズ。変速は全域でバックアップが働くため、従来のオートマチックのよほどの変速ショックが全くないだけでなくリブロスがないためダイレクトな走りを実現する。またアクセルを踏まなくてもクルマが動いてしまうクランク現象もほとんどない。



MAXIMUM POWER NET **64ps / 6400rpm**  
MAXIMUM TORQUE **8.6kg-m / 4400rpm**

## 厚くフラットなトルク特性を持ったSOHCスーパーチャージャーエンジン。

ECVTモデル専用開発されたSOHCスーパーチャージャーエンジンは、ECVTの特性に合わせて特に1500~6000回転の常用域のトルクに厚みを持たせてある。さらにインテークラ付スーパーチャージャーが、低・中速域はもちろん全域でトルクアップを達成し、660クラスをはるかに速く強力なトルク特性を実現。どんな速度域でアクセルを踏み込んでも力強く、スポーティで扱いやすいエンジンに仕立てられている。

## ECVT構造図

スチールベルトとプーリー



●スチールベルトの性能 : 最大変速比と最小変速比の間で自動的に最適な変速比を選択する最先端技術のベルト。これにより、エンジン回転数をほぼ3000rpm以上に抑えるスポーティなドライブを実現することが可能。

●トルクアップの低燃費 : 効率的な変速を自動的におこなうため、10~15%の燃費向上を実現している。また、ECVTは耐久性も信頼性も抜群で、スチールベルトは5年間、10万kmを保証している。



ノンバックラッシュギヤ採用 DOHC16バルブエンジン

アクティブセーフティに優れた走り。  
VIVIOスポーツは、  
走りの楽しさを安全とともに実現する。

## Suspension

定評ある“スバルの走り”を生む  
4輪ストラットサスペンション。

ライトウェイトスポーツの住みかであるシャープなフットワークを確保するには、エンジンのパフォーマンスに勝るシャシー性能を手に入れなければならない。VIVIOのサスペンションは、レガシヤインプレッサで定評あるマクファーンソンストラット式4輪独立サスペンションを採用している。ステアリングをきいた分だけスムーズなナチュラルに回頭し、さらにイメージしたラインをピタリとキープする高い走行安定性を発揮。またハンドリングプレジャーも高いアクティブセーフティ（積極安全）とともに実現するサスペンションである。

●シャープな応答性を重視。ストラット式フロントサスペンション。フロントサスペンションは高剛性を誇り、型ロアアームタイプのマクファーンソンストラット式とし、ロールセンターを低く設定して旋回性能を向上。ステアリング操作と同時にノーズが思うままに動きを定めるダイレクトな応答性を誇るシャープなハンドリングが楽しめる。

●高剛な旋回性と直進性を両立。ストラット式リヤサスペンション。リヤサスペンションは、デュアルリンクを採用した高剛性マクファーンソンストラット式。高い剛性を持つ2本の平行リンクが路面の凹凸をしっかりと吸収するとともに、コーナリング時の一変をコントロールし、優れた直進安定性と旋回安定性を実現する。

### ハイパフォーマンスラジアルタイヤ。

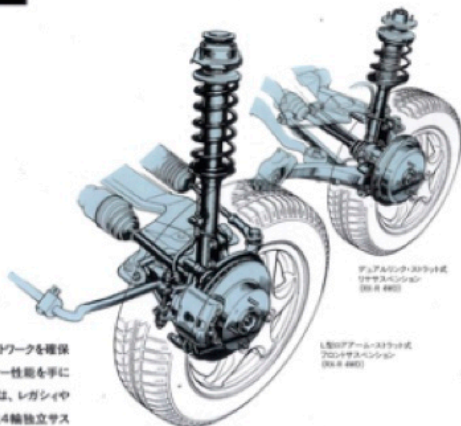
ハイパワーF車であるRX-R・2WD車は、とくに舗装路での操縦安定性に優れたブリヂストン・ポテンザREB7 155/60R13ラジアルタイヤを採用。RX-R・4WD車とECVT車は、オールラウンドな特性を持つシエラMXT 155/65R13ラジアルタイヤを採用し、より幅広い走りのステージでスタビリティの高い走りを実現する。



ポテンザ® - ポテンザ REB7  
52Pラジアルタイヤ (155/60 R13)



シエラ MXT 52Pラジアルタイヤ  
(155/65 R13) 52Pラジアルタイヤ  
※2WD車は標準装備。4WD車はオプションで装着。



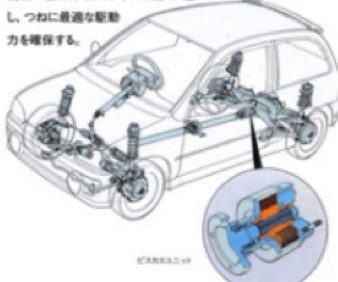
フロントマクファーンソンストラット式  
4輪独立サスペンション  
(2WD車 4WD)

リアマクファーンソンストラット式  
4輪独立サスペンション  
(2WD車 4WD)

## 4WD System

ハイパワー&軽量ボディのVIVIOに  
高いスタビリティを与えるビスカス式  
フルタイム4WDシステム。

4つのタイヤすべてに駆動力を伝達し、よりスタビリティの高い走りを実現する4WDモデル。ハイパワー&軽量ボディのVIVIOスーパーチャージャーも、まさに半のうけて楽しむことができ、ビコントロール性能に優れ、高いアクティブセーフティを発揮する。ハイパワーの2WD車では微妙なトラクションコントロールが必要とされるシーン、たとえばスタートダッシュや、タイトコーナーを全開で立ち上る時も、ホイールスピンによるパワーロスなく持てるパワーの全てを自在に引き出すことが可能だ。この4WDシステムには、4輪に配分する駆動力を路面状況や走行状態に応じてリアルタイムでコントロールするビスカス式フルタイム4WDを採用している。通常は2WDで走行。加速、加減時やスリップしやすい路面など駆動力が十分に伝わらない状況になると、後輪に駆動力を自動的に分配・伝達し、つねに最適な駆動力を確保する。



ビスカス式

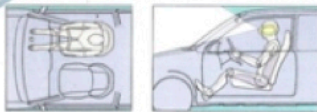
アクティブセーフティに優れた走りを  
イージードライブで楽しむ  
フルタイム4WD+ECVT。

スーパーチャージャーエンジンのハイパワーを前後輪へ最適配分。たとえ走行状況や路面コンディションが高い場合でも、しっかりと路面をグリップする4WD。そして、イージードライブを実現するスーパーオートマチックECVT。VIVIOスーパーチャージャーは、フルタイム4WDとECVTの組み合わせによって、スポーツ&セーフティ、そしてイージードライブも手に入れた、ハイパワー車の新しい走りを実現している。

## Safety

運転しやすく、優れた視界を実現する  
ドライバー優先のパッケージング。

ドライバーを中心に考えられたVIVIOのパッケージング。シートレイアウトを車体中心寄りし、ペダルをシート正面に配置することにより、タイヤハウスとの干渉もなく自然なドライビングポジションを実現。またフロント前傾がつかみやすい良好な視界も確保。スポーツなクルマの第一条件として、何よりも運転のしやすさを大切にしている。



ハイパフォーマンスをささえる  
高性能ブレーキシステム。

ハイスピードから安心して踏み込んでいく強力な制動力と剛性感のあるタッチを実現する高性能ブレーキシステム。フロントは13インチの大径ベンチレーテッドディスクブレーキを搭載。マスターシリンダーはタンデム型で、6インチの大型ブレーキ力装置も装備。さらに、ブレーキ配管は信頼性の高い2系統クロス配管方式を採用している。

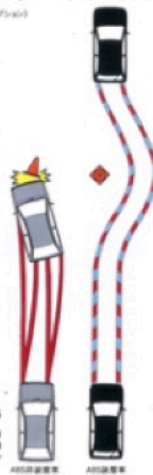


フロントベンチレーテッドディスクブレーキ

ABS=4輪アンチロック・ブレーキ・システム。

(2WD車 2WD 4WD, 4WD, 4WD) (メーカー標準装備オプション)

ABSはブレーキ時のスピンやスリップの原因であるホイールロックを防止することによって、急制動時の安定性とフロントタイヤのステアリング能力を確保。あらゆる走行状況下でドライバーに高いセーフティマージンを提供するシステムである。VIVIOのABSは、4輪に配置した車輪速度センサーの信号により、車輪のロックを検知、コンピュータによりブレーキ圧をコントロールする高度なメカニズムを採用。4WDにはGセンサーも装備し横滑り制御を実現した。



アクシデント回避能力を向上するSABS

SABSはブレーキをかける時に、タイヤのロック防止で安定性を向上。急いでのブレーキを踏んでもタイヤのロックを防ぐことで、アクシデントを未然に回避できる。

### 運転席SRSエアバッグ (M100)

前方からの万一の衝突時にシートベルトと合わせてドライバーの顔面や胸への衝撃を緩和する運転席SRSエアバッグを採用。乗員の安全をいかに高められるかができる。

SRS (Supplemental Restraint System) (補助制圧装置)

※このSRSエアバッグは必ず安全な方法で正しく使用してください。誤った使用は、乗員・乗客の怪我や死亡の原因となります。必ず正しい使用方法で必ず安全な方法で正しく使用してください。また、エアバッグシステムは乗員の安全を確保する。本来の機能を損なわないようにシートベルトの着用を必ずおこなってください。



サイドエアバッグ



フロントシートベルト  
ショルダーアジャスター



運転席シートベルト系装備  
ウォーキングランプ



フロントシート一体シートベルト  
アンカー

- ハイマウントストップランプ
- リヤ1点式ELRシートベルト
- 14年安全強化規制に基づく40kg前面衝突時の基準値をクリア
- ECVTシフトロックシステム
- 衝撃吸収バッド付ウレタンステアリングホイール
- 室内音質強化対策





スピードはひかえめに、安全はスバルの願い。シートベルトを締めて安全運転。

**VIVIO**  
**SPORTS**  
SUPER CHARGER



富士重工業株式会社

東京都目黒区西目黒1-7-2 スバルビル(〒150)  
国内営業本部マーケティング部 95K-18a(95.10)C1995



軽四輪自動車にも保管場所が必要です。

●スバルのこころフリーダイヤル0120-052215