

AVENSIS

The AVENSIS, a full-fledged station wagon produced at TMUK in England and serving as the flagship model for the Toyota brand in Europe, has taken to the streets of Japan! With its aesthetically dynamic form and elegant lines, the AVENSIS provides extremely high driving and safety performance, having been trained on the diverse roads of Europe from cobblestone streets to the autobahn.



Euro Style Wagon

ヨーロッパの道が鍛え、美意識が磨いた。

アベンシス。それは、欧州におけるトヨタのフラッグシップモデルとして、イギリスのTMUK*で生産された本格ステーションワゴンです。

アウトバーンや石畳など、タフで多様な道に鍛えられた走行性能。

デザインに揺るぎない哲学を持つ人々を魅了した、躍動的プロポーション。

Euro NCAP（衝突安全評価）で最高ランクの5つ星を獲得した安全性。

すべてに“ユーロスタイル”を買ってきたアベンシスが、日本に上陸。

その実力と味わいを、あなた自身で体感してください。

*TMUK [Toyota Motor Manufacturing (UK)Ltd.]



AVENSIS

AVENSIS Design

美しいロケーションに流れる、ゆったりとした時間。
ちょっと贅沢なバカンスには、洗練されたフォルムの
ステーションワゴンがよく似合います。
彫りの深いフロントフェイス。流麗なライン。
走りのポテンシャルを体現した躍動的プロポーション。
ヨーロッパをうならせたアベンシスのデザインは、
日本の風景にも、鮮やかな軌跡を描きます。



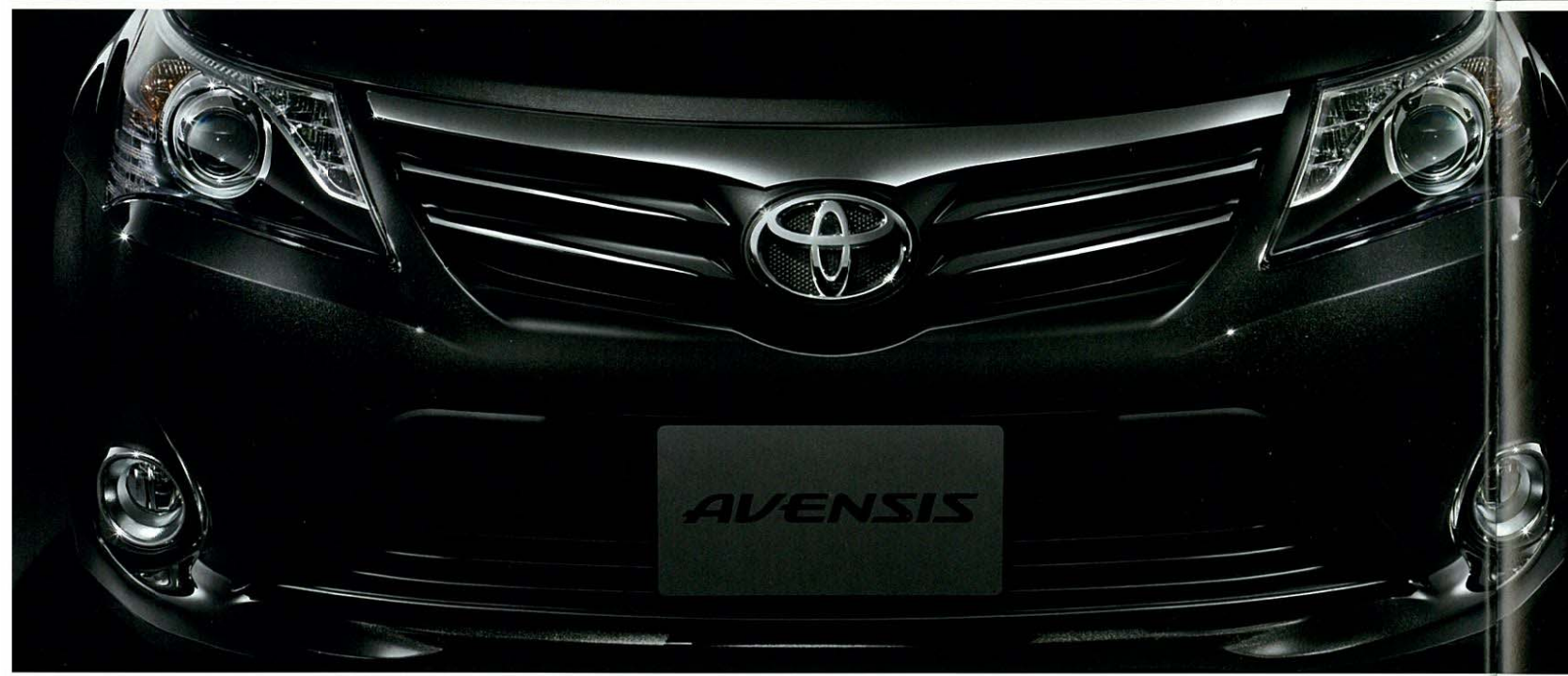
AVENSIS *Driving*

ヨーロッパのアウトバーン、果てしなく続くワインディング、
石畳の路地、そして大都会のクルマの奔流、そのすべてが、
アベンシスの走りを鍛え上げました。

いつまでもステアリングを握っていただきたいなる、
伸びやかで、しなやかな走り。

ヨーロッパが認めた高度な走行性能は、
ドライバーに、ひと味違う興奮と喜びをもたらします。





AVENSIS Quality

ヨーロッパに拠点を置くED2*で生み出された、アベンシスのデザイン。
堅牢さと精悍さを兼ね備えたエクステリアの造形美に、存在感のある素材どうしを、上品に合わせたインテリア。丁寧なクラフトマンシップを随所に感じさせる欧州生まれの上質が、ここに揃いました。

*ED2 [Toyota Europe Design Development]



Cockpit

重厚感のあるドアを閉めると、ドライバーの解放区が広がります。

アベンスシスのコックピット。静粛な空間に

木目調加飾パネルや本革巻きステアリングが高級感を醸し出し、オレンジの指針をシャープに浮かべるオプティロンメーターが、スポーティさを演出。さりげなく細部に配したメッキ加飾やステッチは、インテリアに粋なアクセントを効かせています。



Seat

ホールド性とフィット感を高めたスポーツタイプのフロントシート。

大人3名がゆったりと座れるリヤシート。

アルカンターラ®と本革の贅沢な風合いが、さらなる上質感を演出します。

運転席には電動ランバーサポートを採用し、最適なドライビングポジションを確保。

「いくつもの国境を越えるロングドライブでも快適」

そんなヨーロッパの評価にお乗りください。



ヨーロッパで極められた上質材料、アルカンターラ®。
ヨーロッパを拠点に、インテリア、ファッション業界からも高い評価を受けている「アルカンターラ®」。柔らかで繊細な肌触り、乗る人をやさしく包み込むホールド性、季節を通じて快適を約束する優れた通気性と透湿性といった特長があり、高級ソファのようなくつろぎを演出します。

■「アルカンターラ®」はアルカンターラ社の登録商標です。
※シートの一部に本革、人工皮革を使用しています。

ALCANTARA®





Performance

アウトバーンでもスムーズに流れに乗れる、懐の深い加速性能。
直進時はどっしりと揺るぎなく、コーナーではしなやかに。
そして、常に安定したブレーキフィール。
欧州仕様の走りの実力は、新鮮なインプレッションを約束します。



●写真は合成です。

パワフルに、クリーンに走る。バルブマチック付エンジン。

■ 3ZR-FAE (バルブマチック付) エンジン

吸気・排気バルブタイミングと吸気バルブリフト量を最適制御することで、エンジンの燃焼効率を大幅に向上。低速から高速まで、すべての運転領域でパワフルかつゆとりで満ちた走りを実現するとともに、低燃費、低排出ガスなど、優れた環境性能も獲得しています。

総排気量:1.986L
最高出力(ネット):112kW(152PS)/6,200r.p.m.
最大トルク(ネット):196N・m(20.0kgf・m)/4,000r.p.m.

JC08モード 走行燃費
(国土交通省審査値): **13.6km/L** ※

※燃料消費率は定められた試験条件のもとでの値です。お客様の使用環境(気象、渋滞等)や運転方法(急発進、エアコン使用等)に応じて燃料消費率は異なります。



■ Super CVT-i*1 (自動無段変速機)

燃費を抑えながら、走りの魅力を追求したトランスミッション。滑らかな変速特性と優れた変速応答性を高次元で両立させました。素早く、伸びやかな加速フィーリングと、レスポンスの良い減速フィーリングを実現します。

*1. CVT-i: Continuously Variable Transmission-Intelligent

操る喜びが沸き上がる。どこまでも走り続けたいくなる。

■ 7速スポーツシーケンシャルシフトマチック

シフトをMポジションに入れることで、マニュアル感覚の素早いシフトチェンジが可能に。アクティブな走りが楽しめます。SPORTモードでは、アクセルON時に高い応答性と伸びのある加速感を実現。またアクセルOFF時には、エンジンを高回転に維持し、再加速に備えます。

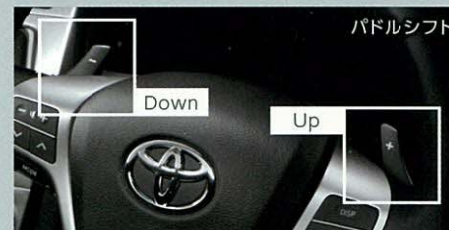
■ パドルシフト

Dポジション走行時でも、ステアリングから手を離さずにシフト操作が行えます。

■ クルーズコントロール

高速道路などで一定速度(約40~100km/h)でのクルージングが可能。余分なアクセル操作を減らし、ドライバーの負担を軽減します。

[Liに標準装備]



乗り心地の秘密は、鍛え上げた足回りと空力技術。

■ サスペンション

フロントにはマクファーソンストラット式、リアにはダブルウィッシュボーン式サスペンションを採用。ヨーロッパの多様な道で走行テストを繰り返し、高度な運動性能と優れた乗り心地を両立させました。ショックアブソーバーには路面追従性に優れたリバウンドスプリングを採用。コーナリング時でも車両姿勢を安定させ、快適な乗り心地をキープします。

■ エアロスタビライジングフィン

気流に小さな渦を発生させて車体を左右から押さえつけ、優れた操縦安定性を確保します。(フロント・リアに設置)



■ スタビライザー(フロント・リア)

フロント、リアともにスタビライザーを設定。走行安定性と乗り心地の向上に貢献します。

■ 4輪ディスクブレーキ&高摩擦ブレーキパッド

フロント&リアディスクブレーキには、優れた制動力やブレーキフィーリングを得るために、高摩擦ブレーキパッドを採用しています。

●優れた制動力を引き出すため、ディスクローターやブレーキパッドの摩耗が早くなる性質があります。また、若干の鳴き等が発生する場合があります。あらかじめご了承ください。



215/55R17タイヤ&7Jアルミホイール (オーナメント付)[Liに標準装備]
205/60R16タイヤ&6 1/2Jアルミホイール (オーナメント付)[Xiに標準装備]

●エンジン出力表示にはネット値とグロス値があります。「グロス」はエンジン単体で測定したものであり、「ネット」とはエンジンを車両に搭載した状態とほぼ同条件で測定したものです。同じエンジンで測定した場合、「ネット」は「グロス」よりもガソリン自動車で約15%程度低い値(自工会調べ)となっています。

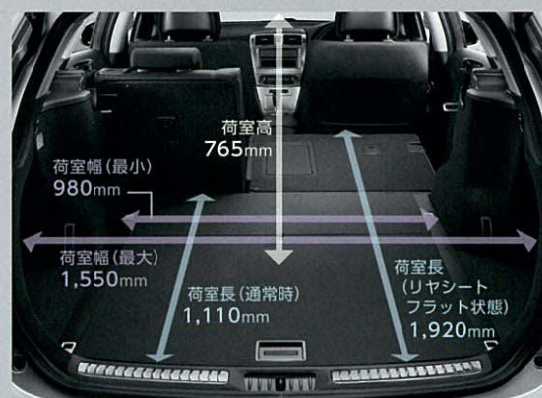
Utility

心躍るプランとこだわりの道具を載せて、アクティブな休日へ。
 いつもはショッピングの荷物で埋まる場所に、潮風が吹き抜けます。
 アベンシスのユーティリティスペースは、充分な広さと使いやすさで、
 ゆとりある大人のライフスタイルを演出します。



Luggage Space

3ナンバーサイズのゆとりを、自在に使いこなすアイデア。



ラゲージスペース

●すべての数値は社内測定値であり、シートの状態および測定箇所により異なります。



■6:4分割可倒式リヤシート／両側フラット状態
 ●写真は機能説明のためにボディの一部を切断したカットモデルです。



■トノカバー
 取り外してデッキボックスに収納することも可能。



■6:4分割可倒式リヤシート／片側フラット状態
 ●写真は機能説明のためにボディの一部を切断したカットモデルです。



■ラゲージルームデッキサイドボード



■ラゲージスルー機構(リヤセンターアームレスト)
 ラゲージに納まらないスキー板などの長尺物の収納に便利。



■デッキボックス(フロント・リヤ・サイド)
 使用頻度によって収納場所を選べます。



■デッキボード(フロント・リヤ・サイド)
 荷物の出し入れがしやすい自立可能なリヤデッキボードを採用。



■ラゲージフック(4個)
 荷物の固定に便利なフックを4カ所に設定。

Storage Space

ロングドライブで役に立つ、収納への細かな気配り。



■照明付グローブボックス
 (キー&ダンパー付)



■センターコンソールボックス



■アクセサリソケット(DC12V)
 ※センターコンソールボックス内



■運転席小物入れ



■シートバックポケット(運転席・助手席)



■シガレットライター(照明付)&灰皿



■フロントドアポケット&ボトルホルダー(運転席・助手席)
 ■リヤドアボトルホルダー(後席、左・右)



■カップホルダー(フロント2個・リヤ2個)

●写真はスペース説明のためのものであり、通常状態以外のシートアレンジにすると走行できない場合や、ご注意いただきたい項目があります。必ず取扱書をご覧ください。
 また、走行時には後方視界の確保、荷物の転倒防止にご注意ください。
 ●写真はスペース説明のためのものであり、積載物のサイズや形状によっては入らない場合や、ご注意いただきたい項目がありますので、詳しくは販売店にてご確認ください。

Safety

厳格な審査で知られる欧州の衝突安全評価 Euro NCAP
(ユーロエヌキャップ)において、最高ランクの5つ星を獲得。
ヨーロッパが認めた高度な安全性能は、
日本でも大きな信頼感と安心感をもたらします。



Euro NCAP (ユーロエヌキャップ)

欧州各国政府、消費者協会、自動車クラブなどによる欧州の自動車衝突安全性評価。前面衝突、側面衝突などのテストを行い、その結果をポイントに応じた星の数で表しており、アベンシスは最高ランクの5つ星を獲得しています。

●写真はイメージです。



Passive Safety 衝突安全、それは万一の事態に備えて万全を期すこと。

■ 全方位コンパティビリティボディ構造

衝撃吸収ボディと高強度キャビンからなる衝突安全ボディ"GOA*1"を進化させ、車重・車高の異なるクルマ同士の衝突時における共存を追求するコンパティビリティ*2の概念を採り入れています。2トンクラスの車両との衝突を想定し、前面・側面・後面からの衝突安全性を評価。同排気量クラストップレベルの衝突安全性を追求しています。

- *1. GOA [クラス世界トップレベルを追求している安全性評価]: Global Outstanding Assessment
- *2. 軽いクルマの衝突安全性確保と、重いクルマの加害性低減によって双方の安全性を図るという考え方。



■ 歩行者傷害軽減ボディ

万一の対人事故の場合でも、歩行者の頭部および脚部への衝撃を緩和する構造を採用。



■ SRS*3エアバッグ (運転席・助手席)

■ SRSニーエアバッグ (運転席)

万一の衝突時に前方からの強い衝撃に対して作動。SRSエアバッグはシートベルトの動きと合わせて、頭や胸への重大な傷害を軽減します。SRSニーエアバッグは膝などの下肢への衝撃を緩和します。

■ SRSサイドエアバッグ (運転席・助手席)

■ SRSカーテンシールドエアバッグ (前後席)

車両側方からの衝突によって強い衝撃を受けた場合、SRSサイドエアバッグは乗員の胸部への衝撃を緩和します。SRSカーテンシールドエアバッグは、フロントピラーからルーフサイドレール部に格納されたエアバッグが乗員頭部の側面を覆うように広がり、頭部への衝撃を緩和します。

*3. SRS [乗員保護補助装置]: Supplemental Restraint System
●SRSエアバッグは、あくまでシートベルトを補助する装置です。必ずシートベルトをご着用ください。

●すべてのSRSエアバッグは衝突の条件によっては作動しない場合があります。

●チャイルドシートを助手席に装着する時は、後ろ向きにしない。前席にはアベンシス専用の純正シートカバー以外は取り付けないなど、ご注意ください。必ず取扱書をご覧ください。

■ 頭部衝撃緩和構造インテリア

万一の衝突に備えてピラー、ルーフサイドレールなどにエネルギー吸収材を採用。キャビンとの2次的衝突による乗員の頭部等への衝撃を緩和します。

■ アクティブヘッドレスト (運転席・助手席)

万一、後方から衝突された際、乗員の腰がシートバックを押すことで内蔵された機構が作動し、ヘッドレストが前方に移動。乗員の頭部と背中を極力同時に受け止め、頸部への衝撃を軽減します。



■ ダメージバリティ対応構造

低速衝突時に、車両へのダメージを軽減する構造を採用。修理時間・修理費用の低減に貢献します。

Active Safety リスクを回避するために、先回りする機能がある。

■ S-VSC*4 (ステアリング協調車両安定制御システム)

ステアリング制御 (EPS*5)、ブレーキ制御 (ABS*6、VSCなど)、駆動力制御 (TRC*7) を協調して制御します。滑りやすい路面でのコーナリング時に、車両の挙動が安定する方向に操舵トルクをアシスト。状況に応じた発進、加速、旋回安定性が得られます。

- *4. S-VSC: Steering - assisted Vehicle Stability Control
- *5. EPS: Electric Power Steering
- *6. ABS: Anti-lock Brake System *7. TRC: Traction Control

VSC作動イメージ図

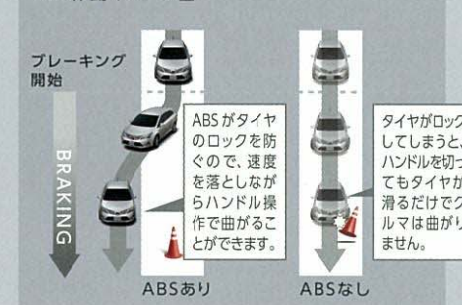


■ EBD*8 (電子制動力配分制御) 付ABS&ブレーキアシスト*9

制動時におけるタイヤのロックを防止するABS機能に加えて、車両の走行状態に応じて前後・左右輪に理想的な制動力配分を行うEBD機能を採用。また、ブレーキ踏み込みの速度と量から緊急ブレーキであることを感知し、強い制動力を発生させるブレーキアシストも搭載しています。

- *8. EBD [電子制動力配分制御]: Electronic Brake-force Distribution
- *9. アシストが必要な時はブレーキペダルを踏み続けてください。

ABS作動イメージ図



●急ブレーキは危険を回避するための反射的な行為です。それ以外は通常のブレーキ操作を行うようにしてください。

■ 緊急ブレーキシグナル

急制動時にすべてのストップランプが自動的に点滅し、後続車に注意を促します。

■ コンライト (ライト自動点灯・消灯システム)

周囲の明るさに応じてヘッドランプ、スマールランプの点灯・消灯を自動的に行います。

■ プロジェクター式ディスチャージヘッドランプ*10

太陽光に近い色と光量で夜間の視界を確保。先行車・対向車への幻惑防止にも配慮しています。また、クリアランスランプには消費電力が少ないLEDを採用しています。



*10. ライトスイッチはステアリングの左側にあります。

■ インテリジェントAFS*11

夜間のコーナリング時、ステアリングの切れ角や車速に応じてヘッドランプ (ロービーム) を左右に動かし、進行方向を照射。交差点やカーブの先にある情報や歩行者をいち早く知ることができます。

*11. AFS: Adaptive Front-Lighting System

インテリジェントAFS機能イメージ図 (右コーナリング時)



■ フロントフォグランプ [Liに標準装備]



Equipment

Cockpit For The Best Driving | 上質を楽しむ。



A オーディオスイッチ (音量・選局・モード切り替え)*1



B マルチインフォメーションディスプレイスイッチ*2

■ 本革巻きステアリングホイール/ステアリングスイッチ



■ オプティロンメーター (メーター照度コントロール付)



■ マルチインフォメーションディスプレイ

メーター中央部に設定。表示の切り替えは、メーター内スイッチおよびステアリングスイッチ*2で行えます。



■ エコドライブインジケータランプ
環境に配慮したアクセル操作をしている時に点灯。エコ運転をサポートします。



■ 本革巻きシフトノブ



■ チルト&テレスコピック機能付ステアリング



■ シートアジャスター (運転席6ウェイ・助手席4ウェイ)
リクライニングとシートリフターを備えた無段階調節のシートアジャスターを設定。ドライバーの体格に合わせて、最適な運転姿勢を確保します。



■ 運転席電動ランバーサポート (2ウェイ)
背もたれの圧力を調整し、腰への負担を軽減。長距離の運転も快適に。
[Liに標準装備]



■ エレクトリックパーキングブレーキ
操作しやすく、足元スペースにもゆとりを生む電気式のパーキングブレーキ。ボタンを押すとブレーキがかかり、引くと解除。



■ 車名ロゴ入りドアスカッププレート
*写真はLi(シルバー加飾)となります。

*1. 販売店装着オプションのナビ&オーディオと連動します。 *2. 販売店装着オプションのナビ&オーディオ装着時に機能します。

Safety In Multiple Ways | 安心を支える。



■ リヤフォグランプ (右側のみ)
霧・雨・雪などの悪天候の走行時、後方車両からの被視認性向上に貢献します。



■ フラットワイパーブレード*3
前方視界を妨げないフラットな形状のワイパーブレードを採用。



■ サイドターンランプ付電動格納式リモコンカラードアミラー (タイマー&ヒーター付)
ドアミラーのくもりを防止するヒーターを内蔵。



■ リヤウインドウデフォグ (タイマー付)
ガラスの結露や凍結を取り除き、後方視界を確保します。



■ 自動防眩インナーミラー
光の度合いに応じて鏡面の反射状態を変化。視認性の低下をやわらげます。[Liに標準装備]

*3. ワイパースイッチはステアリングの右側、サイドターンランプのレバースイッチはステアリングの左側にあります。

●写真の計器盤は機能説明のために各ランプを点灯したものです。実際の走行状態を示すものではありません。

Key & Security With Intelligence | スマートに乗降。

■ スマートエントリー&スタートシステム

スマートキーを携帯していれば、手荷物が多い時でも、キーを取り出さずにロック&アンロックが可能です。



スマートキー

握るだけで解錠。

ドアハンドルを軽く握るだけでドアロックを解錠できます。



触れるだけで施錠。

ドアハンドル上部にあるセンサーに手を触れるだけで施錠できます。



施錠センサー部

スマートキー通信エリア



半径約70cm以内

■ 室外検知エリア ■ 室内検知エリア

▲ 注意：植込み型心臓ペースメーカー等の機器をご使用の方は、電波により医用電気機器に影響を及ぼす恐れがありますので、車両に搭載された発信機から約22cm以内に植込み型心臓ペースメーカーを近づけないようにしてください。電波発信を停止することもできますので販売店にご相談ください。



ワンタッチでエンジンスタート。

スマートキーを携帯していれば、ブレーキを踏みながらエンジンスタートスイッチを押すだけでエンジンが始動します。



■ 盗難防止システム (エンジン immobilizer システム)

正規のスマートキー以外では、エンジンが始動しないセキュリティシステム。車両盗難を防止します。
*作動時にはランプが点滅します。

■ 室内ランプオートカットシステム

(パーソナルランプ[フロント・リヤ]・ラゲージルームランプ)
室内灯をつけたまま駐車したとき、20分後に自動で消灯しバッテリーあがりを抑制します。

Meticulous Attention For Comfort | 快適のために。



■ 左右独立温度コントロールフルオートエアコン

運転席側と助手席側で、それぞれの好みに応じた温度設定が可能。エアコンによる「冷え」が苦手な人にもうれしい機能です。



■ アッパーベント

センタークラスター上部から天井に沿って送風。室内に風を循環させ、後席も快適な状態に保ちます。

■ スピーカー配置図



●インパネ2.5cmツイーター×2
●フロントドア6x9インチフルレンジ×2 ●リヤドア16cmフルレンジ×2

■ 6スピーカー/オーディオレスカバー&小物入れ

*販売店装着オプションとして用品ナビ・オーディオを多数ご用意しています。詳しくは別冊のAUDIO VISUAL&NAVIGATION CATALOGUEをご覧ください。



■ パーソナルランプ (フロント・リヤ)



■ オーバーヘッドコンソール



■ サンバイザー (運転席・助手席/ランプ&バニティミラー付)

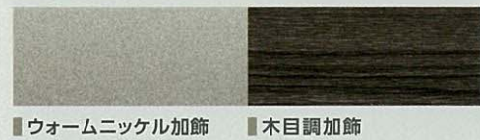


■ リヤセンターアームレスト



Li | さらなる快適性と高級感を演出する上級グレード。

Photo: Li。ボディカラーはスーパーホワイトII(040)。内装色はグレージュ。



■ウォームニッケル加飾 ■木目調加飾

	メーカー希望小売価格*1	
	消費税抜き	
Li(2.0L)	2,750,000円	2,619,048円

Liの主な装備 (Xiからグレードアップおよび追加される装備)



■フロントフォグランプ ■自動防眩インナーミラー ■215/55R17タイヤ&7Jアルミホイール(オーナメント付) ■車名ロゴ入りドアスカッフプレート(シルバー加飾) ■アルカンターラ®+本革シート表皮

■クルーズコントロール ■運転席電動ランバーサポート(2ウェイ) など



Xi | 欧州生まれのフットワークと上質を味わう。

Photo: Xi。ボディカラーはブラックマイカ(209)。内装色はブラック。



■ブライトシルバー加飾

	メーカー希望小売価格*1	
	消費税抜き	
Xi(2.0L)	2,500,000円	2,380,952円

Xiの主な装備



■205/60R16タイヤ&6½Jアルミホイール(オーナメント付) ■車名ロゴ入りドアスカッフプレート ■ファブリックシート表皮

- プロジェクター式ディスチャージヘッドランプ(インテリジェントAFS付/オートレベリング機能付)
- LEDクリアランスランプ
- SRSサイドエアバッグ(運転席・助手席)&SRSカーテンシールドエアバッグ(前後席)
- スマートエントリー&スタートシステム
- 盗難防止システム(エンジンイモビライザーシステム)
- オブティロンメーター(メーター照度コントロール付)
- 左右独立温度コントロールフルオートエアコン
- 本革巻きステアリングホイール&シフトノブ
- 7速スポーツシーケンシャルシフトマチック+パドルシフト
- エレクトリックパーキングブレーキ など

*1. 沖縄地区は価格が異なります。●価格はメーカー希望小売価格(消費税込み) '13年8月現在のもの>で参考価格です。価格は販売店が独自に定めていますので、詳しくは各販売店におたずねください。
●価格はスペアタイヤ(応急用タイヤ)、タイヤ交換工具付の価格です。 ●保険料、税金(除く消費税)、登録料などの諸費用は別途申し受けます。
●自動車リサイクル法の施行により、28ページ記載のリサイクル料金が別途必要となります。 ●ボディカラーおよび内装色は、撮影、印刷インキの関係で実際の色とは異なって見えることがあります。
●写真は機能説明のためにボディの一部を切断したカットモデルです。 ●写真の計器盤は機能説明のために各ランプを点灯したものです。実際の走行状態を示すものではありません。

Color

Body Color

209 | ブラックマイカ



1F7 | シルバーメタリック



040 | スーパーホワイトII



※写真はLi。

Interior Color

Li | 内装色：グレーージュ



■ウォームニッケル加飾
(センタークラスター[アッパー部]・ドアグリップ・ステアリングスイッチベゼル)

■木目調加飾
(センタークラスター[ロア部]・ドアスイッチベース)



■アルカンターラ®+本革
シート表皮

Xi | 内装色：ブラック



■ブライトシルバー加飾
(センタークラスター・ドアグリップ・ステアリングスイッチベゼル)



■ファブリックシート表皮

内外配色一覧表

標準装備

	Li	Xi
内装色	グレーージュ	ブラック
シート表皮	アルカンターラ®+本革	ファブリック
ボディカラー<カラーコード>	ブラックマイカ<209>	
	シルバーメタリック<1F7>	
	スーパーホワイトII<040>	

自動車リサイクル法の施行により、下表のリサイクル料金が別途必要となります。

リサイクル料金表(単位:円)

●リサイクル料金は'13年8月時点の金額。

型 式	リサイクル預託金				資金管理料金	合 計
	シュレッダーダスト料金	エアバッグ類料金	フロン類料金	情報管理料金		
全車	8,340	2,050	1,950	130	380	12,850

●リサイクル預託金が預託済のお車を商品車として譲渡する旧所有者(譲渡人)は、車両価値部分とリサイクル預託金相当額の合計額を新所有者(譲受人)からお受け取りになることにより、リサイクル預託金の返金を受けることができます。詳しくは、取扱販売店におたずねください。

		掲載 ページ	Li	Xi
■ 外装				
足まわり	215/55R17タイヤ&7Jアルミホイール(オーナメント付)	19		
	205/60R16タイヤ&6 1/2Jアルミホイール(オーナメント付)	19		
	スベアタイヤ(応急用タイヤT145/70D17)	—		
	スタビライザー(フロント・リヤ)	19		
窓まわり	4輪ディスクブレーキ&高摩擦ブレーキパッド	19		
	ウインドシールドグリーン合わせガラス(フロントウインドウ)	—		
	グリーンガラス(フロントサイド)	—		
エクステリア	プライバシーガラス(リヤドア・リヤクォーター・バックドア)	—		
	フロントスポイラー(バンパー別体)	—		
	カラードバンパー	—		
	エアスパッツ(フロント・リヤ)	—		
	カラードサイドマッドガード	—		
	カラードアウトサイドドアハンドル	—		
	カラードリヤスポイラー	—		
	ルーフキャリアベース(インテグレートタイプ) *1	—		
バックドアガーニッシュ(メッキ)	—			
■ 安全装備				
視界	プロジェクター式ディスチャージヘッドランプ(インテリジェントAFS付/オートレベリング機能付) *2	23		
	LEDクリアランスランプ	23		
	コンライト(ライト自動点灯・消灯システム)	23		
	サイドターンランプ付電動格納式リモコンカラードドアミラー(タイマー&ヒーター付) *2	24		
	フロントフォグランプ	23		
	リヤフォグランプ(右側のみ)	24		
	ハイマウントストップランプ(LED式)	—		
	リヤコンビネーションランプ(LED式)	—		
	ウォッシャー運動時間調整式間欠フロントワイパー(雨滴感知式) *3	—		
	フラットワイパーブレード	24		
	ウォッシャー運動間欠リヤワイパー *3	—		
	リヤウインドウデフォグガー(タイマー付)	24		
予防安全	防眩インナーミラー	24	自動	
	EBD(電子制動力配分制御)付ABS&ブレーキアシスト	23		
	S-VSC(ステアリング協調車両安定制御システム)	23		
	TRC(駆動力制御)	23		
衝突安全	緊急ブレーキシグナル	23		
	SRSエアバッグ(運転席・助手席)	22		
	SRSサイドエアバッグ(運転席・助手席)	22		
	SRSニーエアバッグ(運転席)	22		
	SRSカーテンシールドエアバッグ(前後席)	22		
	アクティブヘッドレスト(運転席・助手席)	22		
	フロントヘッドレスト(前後・上下調整式)	—		
	リヤヘッドレスト(上下調整式)	—		
操作性	フロントELR付3点式シートベルト(プリテンションナー&フォースリミッター機構付)	—		
	汎用ISOFIX対応チャイルドシート固定専用パーナトップテザーアンカー(リヤ左右席) *4	—		
	スマートエントリー(運転席・助手席・バックドア/アンサーバック機能付、スマートキー2本)&スタートシステム *5	25		
	盗難防止システム(エンジンイモビライザーシステム)【国土交通省認可品】	25		
	計器盤			
	オプティロンメーター(メーター照度コントロール付(照明色オレンジ))	24		
	マルチインフォメーションディスプレイ	24		
	エコドライブインジケータランプ	24		
	空調			
	左右独立温度コントロールフルオートエアコン	25		
	プッシュ式ヒーターコントロールパネル	25		
	PTCヒーター *6	—		
アッパーベント	25			
操作系	本革巻きステアリングホイール	24		
	ステアリングスイッチ(オーディオ・マルチインフォメーションディスプレイ) *7	24		
	チルト&テレスコピック機能付ステアリング	24		
	本革巻きシフトノブ	24		
	7速スポーツシフトメカニカルパドルシフト	18		
	クルーズコントロール	18		
エレクトリックパーキングブレーキ	24			

		掲載 ページ	Li	Xi
操作系	パワードアロック(車速感知オートロック機能付)	—		
	パワーウインドウ(全席ワンタッチ式・キーオフ後作動機能・挟み込み防止機能付)	—		
ウォーニング	運転席・助手席シートベルト非着用警告灯(点滅式)+リマインダー(警告音)	—		
■ 内装				
シート	シート表皮	アルカンターラ®+本革 *8	13	
		ファブリック	—	
	運転席電動ランパーサポート(2ウェイ)		24	
	シートアジャスター(運転席6ウェイ・助手席4ウェイ)		24	
インテリア	6:4分割可倒式リヤシート		20	
	センタークラスター	木目調加飾&ウオームニッケル加飾	—	
		ブライトシルバー加飾	—	
	メッキインサイドドアハンドル		—	
	ドアスイッチベース	木目調加飾	—	
		ブラック	—	
	ドアグリップ&ステアリングスイッチベゼル	ウオームニッケル加飾	—	
		ブライトシルバー加飾	—	
収納	車名ロゴ入りリドアスカフプレート	26-27	シルバー加飾	
	センターコンソールボックス	21		
	カップホルダー(フロント2個・リヤ2個)	21		
	フロントドアポケット&ボトルホルダー(運転席・助手席)	21		
	リヤドアボトルホルダー(後席、左・右)	21		
	照明付グローブボックス(キー&ダンパー付)	21		
	運転席小物入れ	21		
	オーバーヘッドコンソール	25		
	シートバックポケット(運転席・助手席)	21		
	トノカバー	20		
快適装備	デッキボックス&デッキボード(フロント・リヤ・サイド)	20		
	リヤセンターアームレスト(ラゲージスルー機構付)	21-25		
	サンバイザー(運転席・助手席/ランプ&パニティミラー付)	25		
照明	アシストグリップ(フロント2個・リヤ2個)	—		
	室内ランプオートカットシステム(パーソナルランプ【フロント・リヤ】・ラゲージルームランプ)	25		
オーディオ *9	イルミネーテッドエントリーシステム(エンジンスタートスイッチ+ルームランプ)	—		
	6スピーカー	25		
	オーディオレスカバー&小物入れ	25		
ポールアンテナ	—			

■ 全車標準装備

- リヤELR付3点式シートベルト ●アジャスタブルショルダーベルトアンカー(フロント)
- 衝突安全ボディ“GOA” ●タコメーター ●デジタル時計 ●温度計(外気温表示)
- クリーンエアフィルター(花粉除去タイプ) ●電気式フェーエルリッドオープナー
- 電気式ラゲージ&バックドアオープナー ●半ドアウォーニング ●フェーエル残量警告灯 ●ランプ消し忘れウォーニング(ドア連動) ●ブレーキウォーニング(警告音) ●ラゲージルームデッキサイドボード ●ラゲージフック(4個)
- コートフック(リヤ2個) ●シガレットライター(照明付) ●灰皿(フロント)
- アクセサリーソケット(DC12V) *10 ●運転席フットレスト ●フロントドアカーテシランプ ●工具(ジャッキ、ハブナットレンチ) など

*1. ルーフキャリアベースの色はシルバーとなり、ボディカラーとは異なります。
 *2. ライトスイッチ、サイドターンランプのレバースイッチはステアリングの左側にあります。
 *3. ワイパースイッチはステアリングの右側にあります。
 *4. 国際標準化機構(ISO)規格のチャイルドシート固定方式。汎用ISOFIX対応チャイルドシート(新保安基準適合)のみ装着可能です。ご使用に関しては、ご注意ください項目があります。必ず取扱書をご覧ください。また、汎用ISOFIX対応の認可を受けていないチャイルドシートはシートベルトでの装着となります。詳しくは販売店におたずねください。
 *5. 挿込み型心臓ペースメーカー等の機器をご使用の方は、電波により医用電気機器に影響を及ぼすおそれがありますので、車両に搭載された発信機から約22cm以内に挿込み型心臓ペースメーカーを近づけないようにしてください。電波発信を停止することもできますので販売店にご相談ください。
 *6. PTC[自己温度制御システム]: Positive Temperature Coefficient
 *7. オーディオスイッチは販売店装着オプションのナビ&オーディオと連動します。マルチインフォメーションディスプレイスイッチは販売店装着オプションのナビ&オーディオ装着時に機能します。
 *8. シートの一部に人工皮革を使用しています。
 *9. 販売店装着オプションとして用品ナビ・オーディオを多数ご用意しています。詳しくは別冊のAUDIO VISUAL & NAVIGATION CATALOGUEをご覧ください。販売店におたずねください。
 *10. 120W以下の電気製品をご使用ください。ただし、120W以下の電気製品でも正常に作動しない場合がありますので、詳しくは販売店におたずねください。

●“アルカンターラ®”はアルカンターラ社の登録商標です。

TMUK アベンシス 主要諸元表

		Li	Xi
■ 車両型式・重量・性能			
車両型式		DBA-ZRT272W-AWXGP	DBA-ZRT272W-AWXEP
車両重量	kg	1,480	1,470
車両総重量	kg	1,755	1,745
最小回転半径	m		5.4
燃料消費率	JC08モード (国土交通省審査値) km/L		13.6
主要燃費改善対策 可変バルブタイミング (吸排気)、電動パワーステアリング、充電制御、自動無段変速機 (CVT)			
■ 寸法・定員			
全長	mm		4,780
全幅	mm		1,810
全高	mm		1,480
ホイールベース	mm		2,700
トレッド	フロント	mm	1,550
	リア	mm	1,540
最低地上高	mm		150
室内	長	mm	2,015
	幅	mm	1,495
	高	mm	1,185
乗車定員	名		5
■ エンジン			
型式			3ZR-FAE
総排気量	L		1.986
種類			直列4気筒DOHC
使用燃料			無鉛プレミアムガソリン
内径×行程	mm		80.5×97.6
圧縮比			10.0
最高出力 (ネット)	kW (PS) / r.p.m.		112 (152) / 6,200
最大トルク (ネット)	N·m (kgf·m) / r.p.m.		196 (20.0) / 4,000
燃料供給装置			EFI (電子制御式燃料噴射装置)
燃料タンク容量	L		60
■ ステアリング・サスペンション・ブレーキ・駆動方式			
ステアリング			ラック&ピニオン式
サスペンション	フロント		マクファーソンストラット式コイルスプリング
	リア		ダブルウィッシュボーン式コイルスプリング
ブレーキ	フロント		ベンチレーテッドディスク
	リア		ディスク
駆動方式			前輪駆動方式
■ トランスミッション・変速比・減速比			
トランスミッション			Super CVT-i (自動無段変速機) [7速スポーツシークンシャルシフトマチック]
前進			2.396~0.428
後退			1.668
減速比			5.182

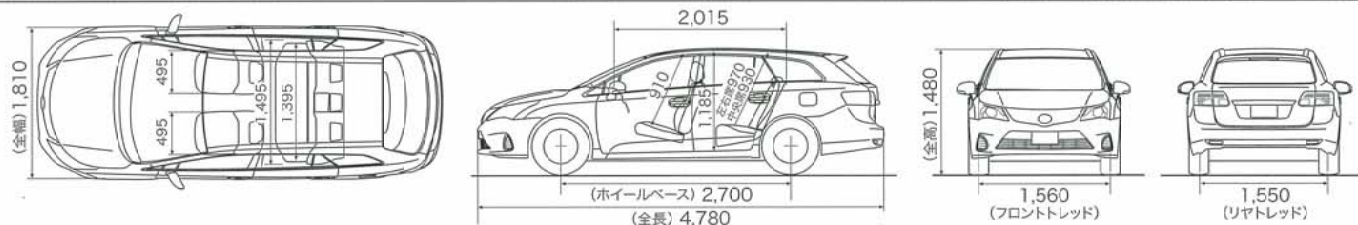
●燃料消費率は定められた試験条件のもとでの値です。お客様の使用環境 (気象、渋滞等) や運転方法 (急発進、エアコン使用等) に応じて燃料消費率は異なります。なお、JC08モード走行は10・15モード走行に比べ、より実際の走行に近くなるよう新たに設けられた試験方法で、一般的に燃料消費率はやや低い値になります。

●エンジン出力表示にはネット値とグロス値があります。「グロス」はエンジン単体で測定したものであり、「ネット」とはエンジンを車両に搭載した状態とほぼ同条件で測定したものです。同じエンジンで測定した場合、「ネット」は「グロス」よりもガソリン自動車約15%程度低い値 (自工会調べ) となっています。

■"Avenis" "VALVEMATIC" "VVT-i" "EFI" "GOA" "VSC" "TRC" "AFS" "OPTITRON" はトヨタ自動車 (株) の商標です。

■道路運送車両法による自動車型式指定申請書数値 ■製造事業者: Toyota Motor Manufacturing (UK) Ltd.、トヨタ自動車株式会社 ■輸入販売元: トヨタ自動車株式会社

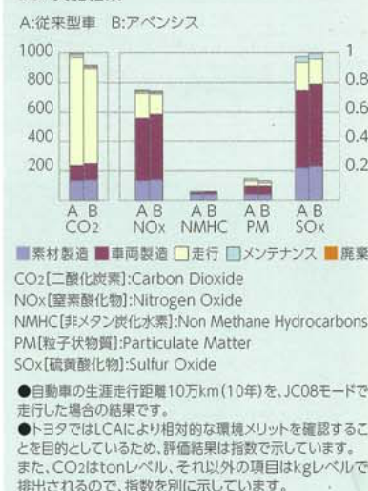
寸法図 (単位 mm) : Xi



TMUK アベンシス 環境仕様

車両仕様	車両型式	DBA-ZRT272W
エンジン	型式	3ZR-FAE
	総排気量 (L)	1.986
駆動装置	燃料	無鉛プレミアムガソリン
	駆動方式	前輪駆動
環境情報	変速機	自動無段変速機 (CVT)
	燃料消費率	JC08モード 燃料消費率*1 (国土交通省審査値) (km/L) 13.6
排出ガス	CO ₂ 排出量 (g/km)	171
	主要燃費改善対策	可変バルブタイミング (吸排気)、電動パワーステアリング、充電制御、自動無段変速機
車外騒音	適合騒音規制レベル (dB-A)	SU-LEV#2*3 1.15
	エアコン冷媒使用量 (冷媒の種類)	440 (代替フロンHFC-134a) 0.013
環境負荷物質削減	鉛	0.013
	水銀	0.013
リサイクル	樹脂、ゴム部品等の材料表示	あり
	リサイクル材の使用	リサイクルポリプロピレン フロントデッキボックス、サイドデッキボックス、フロントフェンダーライナー

LCA実施結果



*1. 燃料消費率は定められた試験条件のもとでの値です。お客様の使用環境 (気象、渋滞等) や運転方法 (急発進、エアコン使用等) に応じて燃料消費率は異なります。なおJC08モード走行は10・15モード走行に比べ、より実際の走行に近くなるよう新たに設けられた試験方法で、一般的に燃料消費率はやや低い値になります。 *2. JC08モード走行 *3. 平成17年基準排出ガス75%低減レベル

Ecology

持続可能な社会の実現に向けて。

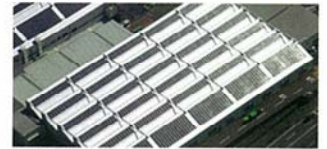
トヨタは、3つのサステナビリティを積極的に展開しています。

①クルマの研究・開発 (サステナブル・モビリティ)

トヨタは、クルマによる持続可能な社会の実現のために、CO₂削減、省エネルギー、低排出ガスという3つの課題に取り組んでいます。

②クルマの生産 (サステナブル・プラント活動)

モデル工場である堤工場では、2006年までにCO₂排出量を1990年比で半分以上に削減しました。さらに、太陽光発電の導入や、植樹(土地本来の木々を5万本)など、様々な活動を展開。これらの活動は、世界の工場へも広がっています。



太陽光発電
(NEDO 太陽光発電フィールドテスト事業)

③環境技術と人づくり (サステナブルな社会貢献)

「環境改善に資する環境技術・環境人づくり」をテーマに、世界各国の民間非営利団体が取り組む実践型プロジェクトを公募し、支援しています。

トータルグリーン*1をめざす、アベンスの取り組み。

材料、部品、車両製造および走行、メンテナンス、廃棄の各段階で環境影響をトータルで評価するLCA(ライフサイクルアセスメント)*2を実施しています。CO₂は、全ライフサイクルでの排出量を従来に比べ低減しています。

地球温暖化対策を実施しています。

■温室効果ガスであるCO₂排出量の低減をめざして、軽量・高効率なエンジンを搭載しています。さらにVVT-i*4をはじめとする数々の先進技術を投入しています。

都市環境のクリーン化に配慮しています。

■三元触媒、VVT-i、空燃比補償装置などの採用により、排出ガスのクリーン化を推進。「平成17年基準排出ガス75%低減レベル」の認定を国土交通省より取得しています。



2005年からEco-VAS*3を導入し、環境配慮設計をさらに強化。

環境負荷物質を削減しています。

■鉛、水銀、カドミウム、六価クロムの使用量を削減し、業界目標を達成しています。
■スピードメーター*5、ディスプレイヘッドランプ*5から水銀の使用を廃止しています。

積極的にリサイクルを行っています。

■解体性向上マークを大物部品に設定し、取り外し性の向上を図っています。



*1. トータルグリーン[開発・生産・使用・廃棄]のすべての過程で環境との調和を図ることを意味します。 *2. LCA: Life Cycle Assessment。資源採取～廃棄・リサイクルまでの各段階で、クルマが環境に与える要因を定量化し、総合評価する手法で、ISO14040シリーズで国際標準化されています。 *3. Eco-VAS [エコパス] : Eco-Vehicle Assessment System。車両開発責任者が企画段階で生産、使用、廃棄にいたるLCA(ライフサイクルアセスメント)の考え方を踏まえた環境目標値を設定。全開発プロセスを通じて目標達成状況をフォローして、確実な達成を図る総合的な環境評価システムです。
*4. VVT-i[連続可変バルブタイミング機構]: Variable Valve Timing-intelligent *5. 業界目標では水銀削減の適用免除品目。

For Your Life ———— 暮らしの中で、私たちトヨタにできること		■下記のサービス・商品につきましては、一部取り扱えない地域・店舗がございます。			
アフターサービスなら トヨタサービス toyota.jp/after_service/	カーグッズ 通販なら ハピカラ hapikara.jp	クルマを借りるなら トヨタレンタカー www.toyota.co.jp/rent/	U-Carを 買うなら T-Value gazoo.com/U-Car/T-Value/T-ValueInfo.aspx	クルマを売るなら T-UP www.toyota.co.jp/t-up/	
情報サービスなら GAZOO.com gazoo.com	クレジットカードなら TS3 ts3card.com	携帯電話なら PI Pit	家を建てるなら TOYOTA HOME www.toyotahome.co.jp	マリンレジャーなら TOYOTA MARINE www.toyota.co.jp/marine	

いろんなクルマと比較もできる。詳しくは!
<http://toyota.jp>

ケータイでもチェック!
toyota.jp モバイルサイト



発進・加速はゆるやかに。エコドライブに心がけよう。

このカタログに関するお問い合わせは、
お近くのアベンシス取り扱い販売店
または下記のお客様相談センターへ。

トヨタ自動車株式会社 お客様相談センター
全国共通・フリーコール ☎0800-700-7700
オープン時間 365日 9:00~18:00

所在地 〒450-8711 名古屋市中村区名駅4丁目7番1号

**FUN TO
DRIVE,
AGAIN.**



消費税込み価格一覧表

カタログ名	アベンシス
-------	-------

HAZ08001

●メーカー希望小売価格、メーカーオプション価格、パッケージオプション価格は平成26年3月31日までの登録には消費税5%が適用されます。平成26年4月1日以降の登録には消費税8%が適用されます。

●販売店装着オプション価格は
 <新車御注文と同時に>平成26年3月31日までの登録分には消費税5%が適用されます。平成26年4月1日以降の登録分には消費税8%が適用されます。
 <上記以外>平成26年3月31日までのお引渡し分には消費税5%が適用されます。平成26年4月1日以降のお引渡し分には消費税8%が適用されます。

メーカー希望小売価格一覧表

(単位:円)

価格掲載ページ	グレード (パッケージグレード)	メーカー希望小売価格*1			北海道地区 メーカー希望小売価格		
		消費税8%込	消費税5%込	消費税抜き	消費税8%込	消費税5%込	消費税抜き
26	Li	2,828,572	2,750,000	2,619,048	-	-	-
27	Xi	2,571,428	2,500,000	2,380,952	-	-	-

*1. 沖縄地区は価格が異なります。

●価格はメーカー希望小売価格<(消費税込み)>14年1月現在のもの>で参考価格です。価格は販売店が独自に定めていますので、詳しくは各販売店におたずねください。

●価格はスペアタイヤ(応急用タイヤ)、タイヤ交換工具付の価格です。 ●保険料、税金(除く消費税)、登録料などの諸費用は別途申し受けます。

●リサイクル料金が別途必要となります。