



make the style™
<http://netz.jp>



音×光

Mix & Spark

気分。シーンに。音楽を重ねる。
轟きが、輝きが、ピークタイムへと導く。

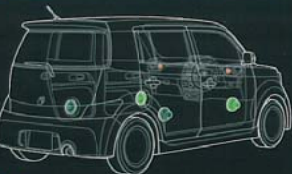
グレード別設定表

Z "Q version" / S "Q version"



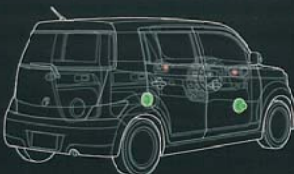
- 11 Speaker**
- フロントドアツイーター (左右)
 - インパネツイーター (左右)
 - フロントドアスピーカー (左右)
 - リアダクトスピーカー (左右)
 - パワードサブウーハー
 - リアドアスピーカー (左右)

Z "X version" / S "X version"



- 6 Speaker**
- インパネツイーター (左右)
 - フロントドアスピーカー (左右)
 - リアダクトスピーカー (左右)

Z / S



- 4 Speaker**
- インパネツイーター (左右)
 - フロントドアスピーカー (左右)

【オーディオモード】

シチュエーションやフィーリングに合った、最適なサウンドデザインが選べる。

Power-Beat

ライブ感に触れたいときに。
強調されたバスドラやベースが、
迫力のある低音を放ち、鼓動だけでなく、
カラダ全体を揺さぶる。

Rear-Boost

マッタリモードで音楽を聴きたいときに。
<Power-Beat>をベースに、
シートポジションに合わせて
リアスピーカーの音圧を上げ、
包み込むようなサウンドを奏でる。

BGM

トークをとことん楽しみたいときに。
聴こえてくる音楽を速くクリアアウトする。
車内での会話にからませず、
楽しい雰囲気づくりをサポート。

Natural

リラックスして過ごしたいときに。
耳に心地よく響くサウンドトーンによる、
ナチュラルなサラウンド効果が、
やすらぎ感を演出。

Sound

オーディオモード設定ボタン

●写真はCD・AM/FMマルチ電子チューナー付ワウレです。
HDDナビゲーションシステムでもTVボタンで設定することができます。

11 Illumination

- フロントカップホルダー (2個)
- ドアトリム (左右)
- アームレストコントローラー
- インパネ照射
- フロントドアスピーカー (左右)
- インパネツイーター (左右)
- パワードサブウーハー

6 Illumination

- フロントカップホルダー (2個)
- ドアトリム (左右)
- フロントドアスピーカー (左右)

2 Illumination

- フロントカップホルダー (2個)

【イルミネーションモード】

演出したいモードに合わせて、イルミネーションの輝き方を自由に設定することができる。

Club (自動イルミネーション)

重なり合う音と光が導く異次元空間。
音圧や周波数に合わせて、イルミネーション付の
スピーカー(5カ所)の輝度が増減。

Relax

ゆるく光が誘う心地よいフロア。
イルミネーション付のスピーカー (5カ所)、フロントカップホルダー (2個)、
ドアトリム (左右) が光をゆらぎの法則でフェードイン/フェードアウト。

Static

静かに照らされた落ち着いた雰囲気のあるラウンジ。
全11カ所のイルミネーションを常灯。
くつろぎとほしさをバランスさせてライトアップ。

調整方法

アームレストコントローラー

イルミネーションモード設定ボタン
ON/OFF



室内イルミネーションスイッチ

(ON/OFF)



調整不可 (ヘッドランプ連動)

■スピーカー&イルミネーション

臨場感溢れるサウンドにシンクロしてイルミネーションが輝き、車内を音楽にマッチした空間へと変える。

シチュエーションに合わせてサウンドデザインを選べる【オーディオモード】と、ムードに合わせて輝き方を変化させる【イルミネーションモード】が、音楽を全身・全感覚で楽しむこれからのミュージックライフへと導く。

●イルミネーションはPリン以上以外のシートでは、インパネツイーターは常灯、スピーカーとアームレストコントローラー、インパネ照射は消灯します。



- フロントドアツイーター (左右) キレイに響く高音が、美しいサウンドシャワーを降り注ぐ。
- インパネツイーター (左右) 優れた解像度が、伸びのある高音を奏でる。【音速動イルミネーション】
- フロントドアスピーカー (左右) 音のベクトルを集約し、厚みのある低音へと導く。【音速動イルミネーション】
- リアダクトスピーカー (左右) 歪みの少ないクリアな音質により、心地よい音響が得られる。
- リアダクトスピーカー (左右) ダクトの共振が低音を増強し、サラウンド効果をもさらに高める。
- パワードサブウーハー 最大30Wの出力が、圧倒的な重量感と存在感のある音響を生み出す。【音速動イルミネーション】

1 アームレストコントローラー*

オーディオ本体に手を伸ばすことなく、アームレストについているコントローラーからオーディオやイルミネーションの操作が行える。

2 インパネ照射

入力端子用切替スイッチで外部入力モードに切替えることができます。

3 イルミネーション付フロントカップホルダー

4 イルミネーション付ドアトリム

5 アクセサリーコネクタ (外部入力端子)

いろいろな音楽デッキに対応*2。サウンドライブラリーとしての楽しさがさらに深まる。

6 CD・AM/FMマルチ電子チューナー付ラジオ*

シンプルなお操作性と高音質にこだわったオーディオシステム。MP3*4、WMA*4に対応。

7 HDDナビゲーションシステム

(G-BOOK mX対応)

40GBのHDD、6.5型ワイド画面のタッチディスプレイを採用。ナビ、オーディオ&

ビジュアル*3*5などのコントロール機能を集約した。

大容量HDDの情報量と32,000色の表現力を駆使して、より鮮明で精度の高い情報を表示。Gセンサーによって、都市高速ランプや立体駐車場で高精度な位置補正を実現。タイムリーな情報入手できるVICS (FM多重)*6の受信は、専用チューナーの搭載で常時可能*7。さらにトヨタのテレマティクスサービスG-BOOK mX*8の機能として、携帯電話、パソコン、G-BOOKオペレーターへの電話注文により、いつでも最新の地図を更新できるマップオンデマンド機能*9を採用。Bluetooth*10のハンズフリー機能 [販売店装着オプション] にAV接続機能*11を搭載し、ポータブルAV機器のワイヤレス再生も実現。また、くつろいだ時間を過ごすのに最適なDVDビデオの再生も楽しめる。

■オーディオ&ビジュアル

bBサウンドシステムの特性を活かすため、オーディオには、専用チューニングが施されている。そして、HDDナビゲーションシステムには、CDを再生しながら同時に4倍速録音が可能サウンドライブラリー機能 (約2,000曲録音可能*12) を搭載。HDDに一度録音しておけば、CDを挿入することなく演奏が楽しめる。この他にもDVDビデオ、音楽CD (MP3、WMA対応)、MD (長時間録音・再生ができるなどMDLP:グループ機能に対応)の再生ができるなど、多彩な先進機能を備えています。

■DVDナビゲーションシステム

6.5型ワイド画面のタッチディスプレイを採用。ナビ、オーディオ&ビジュアル*3*5などのコントロール機能を集約した。また、タイムリーな交通情報を入手できるVICS (FM多重)*6*7も内蔵しています。

2011年7月1日よりアナログテレビ放送は2011年7月に終了し、地上デジタルテレビ放送に移行します。アナログテレビ放送終了後は、このナビゲーションでは、テレビを視聴することができなくなります。地上デジタルテレビ放送を視聴するには、地上デジタルテレビ放送対応の機器 (販売店装着オプション) が別途必要となります。

*1.オーディオによっては、オーディオのコントロールができない場合があります。詳しくは販売店におたずねください。 *2.ビデオなどの映像データの接続はできません。対応機種との正しい設定につきましては、販売店におたずねください。 *3.ディスプレイによっては再生できない場合があります。 *4.MP3/NPEG Audio Layer 3、WMA/Windows Media Audio 通常の音楽CDに比べ高い音質で音楽データを保存。 *5.安全のため、走行中、一部操作できない機能があります。また、TV放送、ビデオ端子からの入力端子、FM多重文字放送は安全のため走行中は表示が消え、音声は消えます。 *6.VICS (道路交通情報システム) は提供情報の変更等により、一部の情報が表示されなくなる場合があります。あらかじめご了承ください。 *7.VICS提供以外のFM多重放送をご視聴されている場合は受信できません。 *8.G-BOOK mX利用契約が有効になります。また、販売店装着オプションのブルー투스用マイク&スイッチが必要となります。 *9.更新対象エリアは高速・有料道路・全国の主要国道。その他の道路は自宅周辺800m四方、目的地周辺10km四方です。 *10.Bluetooth®はBluetooth SIG Inc. USAの商標です。 *11.Bluetooth®AVプロファイルA2DP ver.1.0g5にAVRCP ver.1.3に対応。 *12.MAC128kbps/1音5分換算がHDDに保存のG-SOUNDを解凍した状態。●画面はすべてイメージです。



●音響の透感とらないよう、ボリュームの上げすぎや不安定なアイドリングはさけるようお願いします。 G-BOOK mXの詳しい内容につきましては、32ページをご覧ください。 装備の詳しい設定につきましては、29ページの主要装備一覧表をご覧ください。

マッタリ

Relax & Play

仲間に。恋人に。フィットする。
ソファへ、隠れ家へ、自由になる。

ドライビングポジション



マッタリモードポジション



シートを大きくスライドダウン。カラダが深く沈み込む。



マッタリモードポジション (リクライニング状態)



さらにリクライニングさせれば、外からの視線をシャットアウト。



マッタリモード機能付フロントシート

ソファのように二人でゆったりできる、快適な座り心地のベンチシート。人間工学に基づいて開発された【マッタリモードポジション*1】は、カラダにとって最適な姿勢を実現するとともに、隠れ家のようなプライベート空間もつくりだす。

フロントヘッドレスト (可動式)
前後になめらかにスライド。



インジケーター
マッタリモードの作動をサインする。



アシストグリップ (助手席)
起きあがるときに、ちょうど場所に設置。



操作レバー
解放ノブを押しながら、レバーを引くだけ。



1 フル乗車モード

5人がノビノビとくつろげる、通常の広々空間。

2 フラットモード

(フロントシートフルリクライニング状態)
車内を2人だけの空間に。リヤシートをリクライニングすればカウチソファのようにくつろげる。

3 フラットラゲージモード

スペースを有効に活用。かさばるアイテムもラクに収まる。

4 ロングラゲージモード

助手席を倒せば、ロングスペースが出現。長い荷物も余裕で収納。

5 ラゲージスペース

デッキボードの採用により、リヤシート両側可倒時には、フルフラットなスペースに。ワイド&低床なフロアだから、大きな荷物もムリなく積み込める。

6 デッキアンダートレイ

デッキボードの下には、小物類を整理して収納できる間仕切り付のスペースが広がっている。

7 ラゲージルームランプ (左側)

夜間でも荷物の出し入れがスムーズ。

8 デッキサイドポケット

●写真は片側リクライニングの状態です。

●写真は片側リクライニングの状態です。
●写真は片側リクライニングの状態です。

9 VOC*2の低減

臭いや鼻、のどへの刺激の原因とされるホルムアルデヒドなどのVOCを低減するために、内装部品の表材や接着剤を見直すことで、その放出量を抑制しました。

*1. マッタリモードは休息用のシートポジションです。 *2. VOC [揮発性有機化合物]: Volatile Organic Compounds

●写真は機能説明のためにボディの一部を切断したカットモデルです。
●写真はスペース広げのためのものであり、マッタリモードなど通常以外のシート状態では走行できない場合や、ご注意ください。必ず取扱書をご覧ください。また、走行時には後方視界確保・荷物の転倒防止にご留意ください。



装備の詳細は設定につきましては、29ページの主要装備一覧表をご覧ください。

簡単に。快適に。気持ちよく。

乗り降りも、収納も、思い通りにこなす。----- Quick & Smooth

■ キーフリーシステム

電子カードキーをポケットやバッグの中に携帯していれば、運転席ドアハンドル上のボタンを押すだけで車両全体のドアを施錠/解錠できる。両手に荷物を持っているときなど、キーを取り出す手間が省ける。



電子カードキー

電池切れなどに対応するエマージェンシーキーを内蔵。エマージェンシーキーで、ドアの施錠/解錠、エンジンの始動が行える。



ドアロック施錠/解錠

電子カードキーを携帯して、ドアハンドル上のボタンを押すと施錠/解錠が行える。



イグニッション操作

電子カードキーが室内にあれば、キーを差さずにノブ操作だけでエンジンのON/OFFが行える。



半径0.7~1.0m

- 室外検知エリア (ドア施錠/解錠)
- 室内検知エリア (エンジン始動)

● このシステムは、従来のワイヤレスドアロックリモートコントロール機能に加え、車両に搭載された発信機から電波を受信し、車両と電子カードキーとの間で電子IDコードを照合する機能を実現します。

▲ 注意：精進み型心臓ペースメーカー等の機器をご使用の方は、電波により悪影響を受けるおそれがありますので、車両に搭載された発信機から約22cm以内に入力心臓ペースメーカーが近づかないようにしてください。電波発信を停止することもできますので販売店にご相談ください。

■ 1 センターメーター

運転中の視線移動を少なくするために、メーターをインパネの中央に配置。立体的な空間の中に情報をライトアップする。

写真(上): Z "O version", Z "X version", S "O version", S "X version"
写真(下): Z, S

■ 2 オートエアコン

全席を快適にするオートエアコンに花粉除去モードを搭載。スイッチひとつで、乗員周辺の花粉を素早く減少させることができ、所定時間動作後は、自動的に通常モードに。クリーンエアフィルターの働きと合わせて、車内を快適な空気で満たしていく。

花粉除去モード

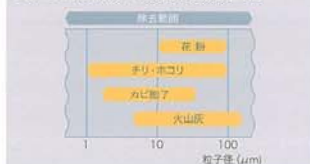


花粉除去イメージ

■ 3 マニュアルエアコン

操作しやすい大型のダイヤルノブを採用。

クリーンエアフィルターの除去可能な粒子一例



クリーンエアフィルター

微細塵除去フィルターの設定により、優れた防塵効果を発揮する。

■ 4 スポットランプ (運転席・助手席)

可動式レンズのスポットランプが、手元や胸元をしっかりと照らす。

■ 5 ルームランプ

● 本革巻き3本スポークステアリングホイール
手によく馴染みフィットする本革巻きステアリングホイール。

■ 7 パニティミラー付サンバイザー

■ 8 間欠式フロントワイパー

● 9 ワイヤレスドアロックリモートコントロール
直接キーを差し込まなくても、ドアの施錠/解錠が行える。作動をハザードランプで知らせるアンサーバック機能付。

■ 10 盗難防止システム (エンジンモビライザーシステム)

IDコードが登録された正規キー以外ではエンジンが始動しないシステム。

■ 11 ボトルホルダー (前後席)

500mlのペットボトルがジャストイン。小物入れとしても活躍。

■ 12 グローブボックス (助手席)

前後に仕切られた整理しやすいレイアウト。車検証などの収納に最適。

■ 13 ボックス付大型アームレスト

ティッシュボックスなどかさばるアイテムもスマートに収納。

■ 14 ドアポケット (運転席・助手席)

地図などが収納できるワイドなスペース。

■ 15 アンダートレイ (運転席)

手に取る人が多いアイテムを入れておくと便利。

■ 16 コインポケット (運転席)

携帯電話やメガネケースなどにもフィット。

■ 17 カードホルダー (運転席)

ETCユニットをメーカーオプション選択した場合、カードホルダーは非装着。

■ 18 コンソールボックス

CDを約13枚収納。たっぷり入るコンパクトボックス。

■ 19 コインボックス

手近なポジションに。

■ 20 シートバックポケット (運転席・助手席)

ワイドサイズの雑誌も収納可能。



● 写真の計器盤は機能説明のために各ランプを点灯させたものです。実際の走行状態を示すものではありません。装備品の詳しい設定につきましては、29ページの主要装備一覧表をご覧ください。

タフに。フレックスに。疾走する。

足元を見据え、先を捉え、安心が支える。----- Soft & Hard

1.5 3SZ-VE VVT-i



16.0 km/ℓ (2WD車) 10-15ℓ-17.5ℓ/100km (国土交通省燃費表示)
 Maximum Power:
 NET 80kW (109PS) / 6,000r.p.m.
 Maximum Torque:
 NET 141N·m (14.4kg·m) / 4,400r.p.m.
 Displacement: 1.495ℓ

1.3 K3-VE VVT-i



16.4 km/ℓ (2WD車) 10-15ℓ-17.5ℓ/100km (国土交通省燃費表示)
 Maximum Power:
 NET 68kW (92PS) / 6,000r.p.m.
 Maximum Torque:
 NET 123N·m (12.5kg·m) / 4,400r.p.m.
 Displacement: 1.297ℓ

15.2 km/ℓ (4WD車) 10-15ℓ-17.5ℓ/100km (国土交通省燃費表示)
 Maximum Power:
 NET 68kW (92PS) / 6,000r.p.m.
 Maximum Torque:
 NET 123N·m (12.5kg·m) / 4,400r.p.m.
 Displacement: 1.297ℓ

●燃費消費率は定められた試験条件での値です。
 ①試験の使用環境(気象、気流等)や運転方法(急発進、エアコン使用等)に応じて燃費消費率は異なります。 ●写真は合成です。



1.5 3SZ-VE VVT-i*1

高速道路や峠道でもストレスを感じさせない頼もしい走りを見る。同排気量クラストップレベルの低燃費を実現し、「平成22年度燃費基準*2」を達成。さらに「平成17年基準排出ガス75%低減レベル」の認定を国土交通省より取得している。

1.3 K3-VE VVT-i

高い動力性能と優れた低燃費を両立。低・中速域で豊かなトルクを発揮する。「平成17年基準排出ガス75%低減レベル」の認定を国土交通省より取得している。また、2WD車は「平成22年度燃費基準*2」を達成。

1 ロックアップ付電子制御4速AT

登坂変速制御を採用したことにより、登坂路上

における3速と4速の頻繁な変速の繰り返しをなくし、スムーズで軽快な走りを実現する。

2 快適なサスペンション

bB専用の設計により、しなやかな乗り心地を実現。コーナリングやレーンチェンジでもボディの揺れが少なく安心して運転することができる。

3 Vフレックスフルタイム4WD

滑りやすい雪道や登り坂などで滑らかな発進、加速性能を発揮。通常の走行では前輪駆動に近い状態で、前後輪に回転差が生じると適正な駆動力を4輪に配分する。

4 185/55R15タイヤ&6JJアルミホイール

5 5Jスチールホイール(樹脂フルキャップ)

6 SRS*3エアバッグ、SRSサイドエアバッグ(運転席・助手席)&SRSカーテンシールドエアバッグ(前後席)*4

SRSエアバッグは、前方からの衝撃に対して、シートベルトの働きと合わせて頭や胸の重大な傷害を軽減する。車両側方からの衝撃によって強い衝撃を受けた場合、シートに内蔵されたSRSサイドエアバッグは胸に対しての衝撃を緩和。また、フロントビラー、ルーフサイドレール部に配されたSRSカーテンシールドエアバッグが、前後乗員の頭部側面を覆うように広がり乗員の頭部への衝撃を緩和する。

●SRSエアバッグは、あくまでシートベルトを補助する装置です。必ずシートベルトをご着用ください。 ●すべてのSRSエアバッグは、乗客の条件によっては作動しない場合があります。 ●写真は機能説明のためにSRSエアバッグが作動した状態を再現したものです。 ●SRSサイドエアバッグ&SRSカーテンシールドエアバッグは、実際の衝突時には衝突側のみ膨らみます。 ●チャイルドシートなどを助手席に設置する時は、後ろ向きにしないなど、ご注意ください。 ●必ず取扱説明書をご覧ください。

7 歩行者傷害軽減ボディ

万一の対人事故の場合、歩行者へのダメージを軽減するために、bBは歩行者傷害軽減ボディを採用。歩行者の頭部への傷害を軽減するために、ボンネットやワイパー周辺などに衝撃吸収構造を採用している。

8 WIL*5コンセプトシート

低速で後方から衝突された際に、背中がシートに沈み込み、頭と背中を同時に支え、頭部への衝撃を緩和する。

9 全方位コンパティビリティボディ構造

衝撃吸収ボディと高強度キャビンからなる「COA」*6をさらに進化させ、同排気量クラストップレベルの衝突安全性能を追求。前面・側面衝突実験に

加え、トヨタ独自の全方位コンパティビリティ*7概念を取り入れた衝突実験を実施している。

10 VSC*8&TRC*9

滑りやすい路面などで、VSCは車両の横滑りをセンサーが感知し各輪のブレーキとエンジン出力を自動的にコントロールして車両安定性を確保する。TRCは発進・加速時にタイヤの空転を抑え、適切な駆動力を確保してアクセル操作を容易にするとともに、加速中の操縦性、車両安定性の確保にも寄与する。

11 ディスチャージヘッドランプ

【オートレベリング機能付】太陽光に近い色と大光量で夜間走行時の視界を確保。先行車・対向車への眩惑防止に配慮し、

積載などによる車両姿勢の変化に対しても照射軸を一定に保つオートレベリング機能も備えている。

12 フロントフォグランプ

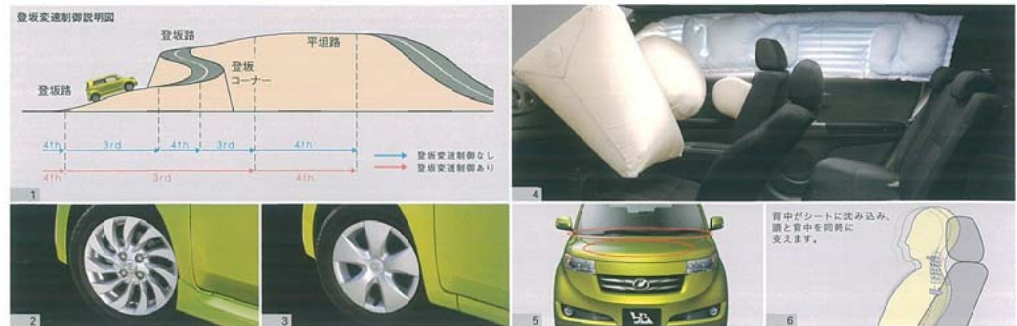
13 ハイマウントストップランプ

14 リヤワイパー

15 リヤフォグランプ(右側)(販売店装着オプション)

後続車からの視認性を高める。悪天候の時でも安心。

*1. VVT-i [連続可変バルブタイミング機構] Variable Valve Timing-Intelligent *2. 省エネ法に基づき定められている燃費目標基準。 *3. SRS [東自保護補助装置] Supplemental Restraint System *4. SRSサイドエアバッグ&SRSカーテンシールドエアバッグをメーカーオプション選択した場合、アシストグリップ(助手席側フロントビラー部)は非装着となります。 *5. WIL [衝撃傷害低減]: Whiplash Injury Lessening *6. COA [クラッシュトップレベルを達成している安全性評価]: Global Outstanding Assessment *7. bBに比べ重量車を用いた前面・側面・後面からの衝突実験を実施。客室空間の確保を確認。軽いクルマの衝突安全性確保と、重いクルマの加算性能によって双方の安全性を高めるという考え方。 *8. VSC: Vehicle Stability Control *9. TRC: Traction Control



装備類の詳しい設定につきましては、29ページの主要装備一覧表をご覧ください。

Z "Q version"



Photo:bb 1.5Z "Q version"。ボディカラーはブラックマイカメタリック (X07)。内装色はダークグレー。ディスプレイヘッドランプ<47,250円>、SRSサイドエアバッグ&SRSカーテンシールドエアバッグ<63,000円>はメーカーオプション。

	メーカー希望小売価格*1		北海道地区メーカー希望小売価格*2	
	消費税込	消費税抜き	消費税込	消費税抜き
1.5Z "Q version" (2WD)	1,722,000円	1,640,000円	1,736,700円	1,654,000円
1.3Z "Q version" (4WD)	1,869,000円	1,780,000円	1,883,700円	1,794,000円

*1. 沖縄地区は価格が異なります。 *2. 北海道地区の価格には寒冷地仕様が含まれます。

- 価格はメーカー希望小売価格(消費税込) '06年7月現在のもので参考価格です。価格は販売店が独自に定めていますので、詳しくは各販売店におたずねください。
- 価格はスペアタイヤ、タイヤ交換用工具付の価格です。
- 価格にはオプション価格は含まれていません。
- 消費税、税金(除く消費税)、登録料などの諸費用は別途申し受けます。
- ボディカラーおよび内装色は写真、印刷インキの提供で実際の色とは異なって見えることがあります。
- 写真の計器類は機能説明のために色ランプを点灯させたものです。実際の走行状態を示すものではありません。
- 写真は機能説明のために一部を切断したカットモデルです。

"Q version" だけの標準装備



キーレスシステム CD・AM/FMマルチ電子チューナー付ラジオ アームレストコントローラー 直観防止システム フロントビラーウィパー イルミネーション付パワーサブウーハー リアダクトスピーカー

Z "X version"



Photo:bb 1.5Z "X version"。ボディカラーはダークレッドマイカ (R54)。内装色はダークグレー。HDDナビゲーションシステムとガラスアンテナ<262,500円>はセットでメーカーオプション。

	メーカー希望小売価格*1		北海道地区メーカー希望小売価格*2	
	消費税込	消費税抜き	消費税込	消費税抜き
1.5Z "X version" (2WD)	1,648,500円	1,570,000円	1,663,200円	1,584,000円
1.3Z "X version" (4WD)	1,795,500円	1,710,000円	1,810,200円	1,724,000円

"X version" の主な装備



185/55R15タイヤ&6JJ アルミホイール エアロバンパー (フロント) エアロバンパー (リア) サイドマッドガード フロントグリル (エアロ仕様) リヤスポイラー 大径マフラーカッター フロントフォグランプ センターメーター (運転姿勢・メーター照度コントロール付) 本革巻き3本スポークステアリングホイール イルミネーション付コンタクトブレーキパッド付リアブレーキ イルミネーション付ファブリック付ドアトリム・ハイグレード用シート表皮 シルバー加飾インパネクラスター&センタークラスター リアドアスピーカー

S "Q version"



Photo:bb 1.3S "Q version"。ボディカラーはイエローグリーンマイカメタリック (G43)。内装色はダークグレー。ディスプレイヘッドランプ<47,250円>、SRSサイドエアバッグ&SRSカーテンシールドエアバッグ<63,000円>はメーカーオプション。

	メーカー希望小売価格*1		北海道地区メーカー希望小売価格*2	
	消費税込	消費税抜き	消費税込	消費税抜き
1.3S "Q version" (2WD)	1,617,000円	1,540,000円	1,631,700円	1,554,000円

S "X version"



Photo:bb 1.3S "X version"。ボディカラーはホワイト (W09)。内装色はダークグレー。ディスプレイヘッドランプ<47,250円>、CD・AM/FMマルチ電子チューナー付ラジオ<33,600円>はメーカーオプション。

	メーカー希望小売価格*1		北海道地区メーカー希望小売価格*2	
	消費税込	消費税抜き	消費税込	消費税抜き
1.3S "X version" (2WD)	1,543,500円	1,470,000円	1,558,200円	1,484,000円

Color variation



ホワイト (W09) ブルーイッシュホワイトパールマイカ (W21) *3 ブライトシルバーメタリック (S28) グレーメタリック (S30) ブラックマイカメタリック (X07) ダークレッドマイカ (R54) イエローグリーンマイカメタリック (G43) ダークブルーマイカメタリック (B42)



シャイニングレッド (R40) ミントブルーメタリックオパール (B57)

*3. ブルーイッシュホワイトパールマイカ (W21) はメーカーオプション<31,500円 (消費税込)>となります。この色は、見る角度によって色が変化すると色仕立を施しています (部品間で異なる色合いに見える場合があります)。

Z



Photo:bb 1.5Z。ボディカラーはブライトシルバーメタリック (S28)。内装色はダークグレー。

	メーカー希望小売価格*1		北海道地区メーカー希望小売価格*2	
	消費税込	消費税抜き	消費税込	消費税抜き
1.5Z (2WD)	1,459,500円	1,390,000円	1,474,200円	1,404,000円
1.3Z (4WD)	1,606,500円	1,530,000円	1,621,200円	1,544,000円

S



Photo:bb 1.3S (4WD)。ボディカラーはミントブルーメタリックオパール (B57)。内装色はダークグレー。寒冷地仕様<14,700円>はメーカーオプション。リヤフォグランプは販売店装着オプション。

	メーカー希望小売価格*1		北海道地区メーカー希望小売価格*2	
	消費税込	消費税抜き	消費税込	消費税抜き
1.3S (2WD)	1,354,500円	1,290,000円	1,369,200円	1,304,000円
1.3S (4WD)	1,522,500円	1,450,000円	1,537,200円	1,464,000円

*1. 沖縄地区は価格が異なります。 *2. 北海道地区の価格には寒冷地仕様が含まれます。

- 価格はメーカー希望小売価格 (消費税込) '08年7月現在のものを参考価格です。価格は販売店が独自に定めていますので、詳しくは販売店におたずねください。
- 価格はスペアタイヤ、タイヤ交換用工具付の価格です。
- 価格にはオプション価格が含まれていません。
- 車検料、税金 (車庫消費税)、登録料などの費用は別途申し受けます。
- ボディカラーおよび内装色は撮影、印刷インキの関係で実際の色とは異なって見えることがあります。
- 写真の計器盤は機能説明のために各ランプを点灯させたものです。実際の走行状態を示すものではありません。
- 写真は機能説明のためにボディの一部を切断したカットモデルです。

自動車リサイクル法の施行により、下表のリサイクル料金が別途必要となります。

車 両 型 式	リサイクル預託金					合計	エアバッグ類追加オプション時の加算額
	リサイクル料金	リサイクル預託金	情報管理料金	資金管理料金	リサイクル料金は'08年7月時点の金額。		
全車	5,668	2,250	2,050	230	380	10,570	600

●リサイクル預託金が預託済の車として譲渡する旧所有者 (譲渡人) は、車両価額部分とリサイクル預託金相当額の合計額を新所有者 (譲受人) から受け取り、このことにより、リサイクル預託金の返金を受けることができます。詳しくは、取扱い販売店におたずねください。

グレード/パッケージ	迫力のエアロ&サウンド空間 "Q version" 1.5ℓ / 2WD / 4AT, 1.3ℓ / 4WD / 4AT	迫力のエアロスタイル "X version" 1.5ℓ / 2WD / 4AT, 1.3ℓ / 4WD / 4AT	ゆとりのスケールアップ Z 1.5ℓ / 2WD / 4AT, 1.3ℓ / 4WD / 4AT	迫力のエアロ&サウンド空間 "Q version" 1.3ℓ / 2WD / 4AT	迫力のエアロスタイル "X version" 1.3ℓ / 2WD / 4AT	充実のベーシック S 1.3ℓ / 2WD / 4WD / 4AT
主な装備	<p><Z "X version"から追加される主な標準装備></p> <ul style="list-style-type: none"> ●キーフリーシステム (バックドア連動・電波式・アンサーバック機能付) ●CD・AM/FMマルチ電子チューナー付ラジオ ●アームレストコントローラー ●アクセサリコネクター (外部入力端子) ●盗難防止システム ●フロントピラーツイーター ●パワードサブウーハー ●リヤダクトスピーカー 	<p><Zから追加される主な標準装備></p> <ul style="list-style-type: none"> ●185/55R15タイヤ&6JJアルミホイール ●エアロバンパー (フロント・リヤ) & サイドマッドガード ●フロントグリル (エアロ仕様) ●リヤスポイラー ●大径マフラーカッター ●フロントフォグランプ ●センターメーター (専用加飾・メーター照度コントロール付) ●本革巻き3本スポークステアリングホイール ●イルミネーション&ファブリック付ドアトリム ●シルバー加飾インパネクラスター&センタークラスター ●リヤダクトスピーカー 	<p><Sから追加される主な標準装備></p> <ul style="list-style-type: none"> ●電動格納式リモコンカラードアミラー (サイドターンランプ付) ●間欠式フロントワイパー (ウォッシュャー連動時間調整式・ミスト機構付) ●オートエアコン 	<p><S "X version"から追加される主な標準装備></p> <ul style="list-style-type: none"> ●キーフリーシステム (バックドア連動・電波式・アンサーバック機能付) ●CD・AM/FMマルチ電子チューナー付ラジオ ●アームレストコントローラー ●アクセサリコネクター (外部入力端子) ●盗難防止システム ●フロントピラーツイーター ●パワードサブウーハー ●リヤダクトスピーカー 	<p><Sから追加される主な標準装備></p> <ul style="list-style-type: none"> ●135/55R15タイヤ&6JJアルミホイール ●エアロバンパー (フロント・リヤ) & サイドマッドガード ●フロントグリル (エアロ仕様) ●リヤスポイラー ●大径マフラーカッター ●フロントフォグランプ ●センターメーター (専用加飾・メーター照度コントロール付) ●本革巻き3本スポークステアリングホイール ●イルミネーション&ファブリック付ドアトリム ●シルバー加飾インパネクラスター&センタークラスター ●リヤダクトスピーカー 	<p><Sの主な標準装備></p> <ul style="list-style-type: none"> ●175/65R14タイヤ&5Jスチールホイール (樹脂フルキャップ) ●電動リモコンカラードアミラー (サイドターンランプ付) ●UVカット機能付プライバシーガラス (リヤドア+バックドア) ●ハロゲンヘッドランプ (マニュアルレベリング機能付) ●ハイマウントストップランプ ●ワイヤレスドアロックリモートコントロール (バックドア連動・電波式・アンサーバック機能付) ●イルミネーション&エントリースタイルシステム (イグニッションキー照明付) ●SRSエアバッグ ●イルミネーション付フロントカップホルダー ●フロントベンチシート ●マツリモード機能付フロントシート ●ボックス付大型アームレスト ●フロントELR付3点式シートベルト (プリテンショナー&フォースリミッター機構付) ●ISOFIX対応チャイルドシート固定専用バー+トップテザーアンカー (リヤ左右席) ●インパネツイーター ●フロントドアスピーカー ●マニュアルエアコン ●クリーンエアフィルター など
	ボディカラー	<p>ホワイト (W09)</p> <p>ブルーイッシュホワイトパールマイカ (W21) *1</p> <p>ブライトシルバーメタリック (S28)</p> <p>グレーメタリック (S30)</p> <p>ブラックマイカメタリック (X07)</p> <p>ダークレッドマイカ (R54)</p> <p>イエローグリーンマイカメタリック (G43)</p> <p>ダークブルーマイカメタリック (B42)</p>	<p>ホワイト (W09)</p> <p>ブルーイッシュホワイトパールマイカ (W21) *1</p> <p>ブライトシルバーメタリック (S28)</p> <p>グレーメタリック (S30)</p> <p>ブラックマイカメタリック (X07)</p> <p>ダークレッドマイカ (R54)</p> <p>イエローグリーンマイカメタリック (G43)</p> <p>ダークブルーマイカメタリック (B42)</p> <p>シャイニングレッド (R40)</p> <p>ミントブルーメタリックオパール (B57)</p>	<p>ホワイト (W09)</p> <p>ブルーイッシュホワイトパールマイカ (W21) *1</p> <p>ブライトシルバーメタリック (S28)</p> <p>グレーメタリック (S30)</p> <p>ブラックマイカメタリック (X07)</p> <p>ダークレッドマイカ (R54)</p> <p>イエローグリーンマイカメタリック (G43)</p> <p>ダークブルーマイカメタリック (B42)</p> <p>シャイニングレッド (R40)</p> <p>ミントブルーメタリックオパール (B57)</p>	<p>ホワイト (W09)</p> <p>ブルーイッシュホワイトパールマイカ (W21) *1</p> <p>ブライトシルバーメタリック (S28)</p> <p>グレーメタリック (S30)</p> <p>ブラックマイカメタリック (X07)</p> <p>ダークレッドマイカ (R54)</p> <p>イエローグリーンマイカメタリック (G43)</p> <p>ダークブルーマイカメタリック (B42)</p> <p>シャイニングレッド (R40)</p> <p>ミントブルーメタリックオパール (B57)</p>	<p>ホワイト (W09)</p> <p>ブルーイッシュホワイトパールマイカ (W21) *1</p> <p>ブライトシルバーメタリック (S28)</p> <p>グレーメタリック (S30)</p> <p>ブラックマイカメタリック (X07)</p> <p>ダークレッドマイカ (R54)</p> <p>イエローグリーンマイカメタリック (G43)</p> <p>ダークブルーマイカメタリック (B42)</p> <p>シャイニングレッド (R40)</p> <p>ミントブルーメタリックオパール (B57)</p>
内装色・シート表皮	<p>ダークグレー・ハイグレード</p>	<p>ダークグレー・スタンダード</p>	<p>ダークグレー・ハイグレード</p>	<p>ダークグレー・スタンダード</p>		

*1.ボディカラーのブルーイッシュホワイトパールマイカ (W21) はメーカーオプション<31,500円 (消費税抜き30,000円)>となります。
 ●価格はメーカー希望小売価格<(消費税込み) '08年7月現在のもの>で参考価格です。価格は販売店が独自に定めていますので、詳しくは各販売店におたずねください。
 ●ボディカラーおよび内装色は撮影・印刷インキの関係で実際の色とは異なって見えることがあります。

トヨタ bB 主要装備一覧表

標準装備 (緑) メーカーオプション (黄) (ご注文時に申し受けます) 販売店装着オプション (青)

	Z			S	
	"Q version"	"X version"		"Q version"	"X version"
	2WD・4WD			2WD	2WD・4WD
■タイヤ&ホイール・足まわり・メカニズム					
185/55R15 タイヤ&6JJ アルミホイール					
175/65R14 タイヤ&5J スチールホイール (樹脂フルキャップ)					
EBD(電子制動力配分制御)付ABS&メカニカル2段アシスト機構付ブレーキVSC&TRC					
スタビライザー (フロント・リア)					
フロントディスクブレーキ					
■外装					
UVカットウインドシールドガラス (グリーン合わせ)					
UVカットガラス (フロントドア)					
UVカット機能付プライバシーガラス (リアドア+バックドア)					
エアロバンパー (フロント・リア) & サイドマッドガード					
フロントグリル	エアロ仕様	エアロ仕様		エアロ仕様	エアロ仕様
リヤスポイラー					
大径マフラーカッター					
■視界					
カラードアミラー 電動格納式リモコン (サイドターンランプ付) 電動リモコン					
間欠式フロントワイパー (ミスト機構付)	ウォッシャー運動時間調整式	ウォッシャー運動時間調整式	ウォッシャー運動時間調整式		
リヤワイパー					
ヘッドランプ ディスチャージ (オートレベリング機能付) ハロゲン (マニュアルレベリング機能付)	47,250円 (消費税抜き45,000円)			47,250円 (消費税抜き45,000円)	
フロントフォグランプ					
ハイマウントストップランプ					
リヤフォグランプ (右側)	*1				
■計器盤・操作性					
センターメーター	専用加飾・メーター照度コントロール付	専用加飾・メーター照度コントロール付		専用加飾・メーター照度コントロール付	専用加飾・メーター照度コントロール付
タコメーター					
3本スポークステアリングホイール	本革巻き	本革巻き	ウレタン	本革巻き	本革巻き
パワーウインドウ (運転席ワンタッチ式・挟み込み防止機能付)					
キーフリーシステム (バックドア連動・電波式・アンサーバック機能付)	電子カードキー1本			電子カードキー1本	
ワイヤレスロックリモートコントロール (バックドア連動・電波式・アンサーバック機能付)		メインキー1本	メインキー1本	メインキー1本	メインキー1本
イルミネーションエントリーシステム (イグニッションキー・照明付)					
■内装					
ドアトリム	イルミネーション&ファブリック付	イルミネーション&ファブリック付		イルミネーション&ファブリック付	イルミネーション&ファブリック付
SRSエアバッグ					
SRSサイドエアバッグ (運転席・助手席) & SRSカーテンシールドエアバッグ (前後席)	*2			63,000円 (消費税抜き60,000円)	
ルームランプ					
フロントビラーガーニッシュ	ツィーター付			ツィーター付	
アシストグリップ (5個)	*2				
イルミネーション付フロントカップホルダー (2個)					
インパネクラスター&センタークラスター	シルバー加飾	シルバー加飾		シルバー加飾	シルバー加飾
灰皿					
■シート					
フルファブリックシート表皮	ハイグレード	ハイグレード		ハイグレード	ハイグレード
フロントベンチシート					
マツリモード機能付フロントシート (インジケーター付)	*3				
ボックス付大型アームレスト					
6:4分割可倒式リヤシート (リクライニング機構付)					
フロントヘッドレスト (可動式)					
フロントELR付3点式シートベルト (プリテンショナー&フォースリミッター機構付)					
リヤELR付3点式シートベルト (左右チャイルドシート固定機構付)					
ISOFIX対応チャイルドシート固定専用バー+トップテザーアンカー (リヤ左右席)					
■オーディオ *4					
HDDナビゲーションシステム (オーディオ) DVD+CD+MD+AM/FMラジオ+アナログTV+サウンドライブラリー (その他) 6.5型ワイドディスプレイ (タッチ式) + FM多重VCS+G-BOOK mX対応	234,150円 (消費税抜き223,000円) *6	262,500円 (消費税抜き250,000円) *6		234,150円 (消費税抜き223,000円) *6	262,500円 (消費税抜き250,000円) *6
DVDナビゲーションシステム (オーディオ) CD+AM/FMラジオ+アナログTV(その他) 6.5型ワイドディスプレイ+FM多重VCS *5			147,000円 (消費税抜き140,000円) *6		147,000円 (消費税抜き140,000円) *6
CD・AM/FMマルチ電子チューナー付ラジオ	*5	33,600円 (消費税抜き32,000円)		33,600円 (消費税抜き32,000円)	
オーディオレス					
スピーカー	11スピーカー	6スピーカー	4スピーカー	11スピーカー	6スピーカー
アームレストコントローラー	*7				
ガラスアンテナ (アナログTV)	*6	*6	*6	*6	*6
アクセサリコネクタ (外部入力端子)※					
■空調					
オートエアコン&ダイヤル式ヒーターコントロールパネル (花粉除去タイプ)					
マニュアルエアコン&ダイヤル式ヒーターコントロールパネル					
クリーンエアフィルター					
■その他					
盗難防止システム (エンジンモビライザーシステム) [国土交通省認可品]					
ETCユニット	*10			14,700円 (消費税抜き14,000円) *8	
寒冷地仕様	*9			14,700円 (消費税抜き14,000円)	

●全車標準装備 ●スペアタイヤ (応急用) ●エースパツ ●カラードアウトサイドドアハンドル ●フェルエリッドオープン ●防眩インナーミラー ●リヤウインドウフェッガー ●パワーステアリング ●チルトステアリング ●コラムシフト ●足踏み式パーキングブレーキ ●ハニディミラー付サンバイザー (運転席・助手席) ●ATシフトポジションインジケーター ●運転席・助手席シートベルト非着用警告灯 (点滅式・ブザー) ●フェルエリッド残量ウォーニング ●≠ドアウォーニング ●ランプ消し忘れウォーニング (ブザー) ●キー抜き忘れ防止ウォーニング (ブザー) ●パーキングブレーキ戻し忘れ防止ブザー ●ドアロックアラート (前後席) ●グロブボックス (助手席) ●ドアポケット (運転席・助手席) ●アンダートレイ (運転席) ●コインポケット (運転席) ●カードホルダー (運転席) ●10 ●コンソールボックス ●11 ●コインボックス ●シートバックポケット (運転席・助手席) ●デッキアンダートレイ ●フットレスト (運転席) ●スポットランプ (運転席・助手席) ●ラゲージルームランプ (左側) ●デッキサイドポケット ●リヤヘッドレスト ●アジャスタブルシートベルトアンカー ●ルーフアンテナ (可倒式) ●工具 (ジャッキ、ジャッキハンドル、ハブナットレンチ等) など

●メーカーオプションはご注文時に申し受けます。メーカーの工場では装着するため、ご注文後はお受けできませんのでご了承ください。 ●"Q version" "X version" はグレード名称ではありません。 ●1. リヤフォグランプは寒冷地仕様を選択した場合のみ、選択可能になります。 ●2. SRSサイドエアバッグ&SRSカーテンシールドエアバッグを装着した場合、アシストグリップは4個になります。 ●3. マツリモードは休息用のシートポジションです。 ●4. オーディオは種類が豊富ですので、詳しい設定については販売店におたずねください。 ●5. ディスクによっては再生できない場合があります。 ●6. HDDナビゲーションシステムまたはDVDナビゲーションシステムとガラスアンテナはセットでメーカーオプションです。 ●7. オーディオによっては、オーディオのコントロールができない場合があります。詳しくは販売店におたずねください。 ●8. 価格にはセットアップ費用は含まれておりません。 ●9. 寒冷地仕様では寒冷地での使用を考慮して、主に充電システムの信頼性・耐久性の向上を図っています。なお、北海道地区には寒冷地仕様を標準装備とします。 ●10. ETCユニットをメーカーオプション選択した場合、カードホルダーは非装着となります。 ●11. "Q version" を選択した場合、パワードサブウーハーが装着されるため、コンソールボックスは非装着となります。 ●"キーフリーシステム" はダイハツ工業株式会社の登録商標です。 ●価格はメーカー希望小売価格(消費税込み)08年7月現在のものを参考価格とします。価格は販売店が独自に定めていますので、詳しくは各販売店におたずねください。

2011年 4月1日現在 地上デジタルテレビ放送は2011年7月に終了し、地上デジタルテレビ放送に移行します。アナログテレビ放送終了後は、このナビゲーションでは、テレビを視聴することができなくなります。地上デジタルテレビ放送を視聴するには、地上デジタルテレビ放送対応の機器 (販売店装着オプション) が別途必要となります。

トヨタ bB 主要諸元表

	Z		S	
	1.5ℓ 2WD	1.3ℓ 4WD	1.3ℓ 2WD	1.3ℓ 4WD
■車両型式・重量・性能				
車両型式 *1	DBA-QNC21-BHSGK	DBA-QNC25-BHSGK	DBA-QNC20-BHXSXK	DBA-QNC25-BHXSXK
車両重量 kg	1,050 *2	1,100 *2	1,040 *2	1,100
車両総重量 kg	1,325 *2	1,375 *2	1,315 *2	1,375
最小回転半径 m	4.9			
燃料消費率 (km/ℓ) 10・15モード走行 (国土交通省審査値)	16.0	15.2	16.4	15.2
主要燃費改善対策	可変バルブタイミング、電動パワーステアリング			
■寸法・定員				
全長 mm	3,785 *3			3,785
全幅 mm	1,690			
全高 mm	1,635			
ホイールベース mm	2,540			
トレッド	フロント mm	1,470		リア mm
最低地上高 mm	150			
室内	長 mm	1,915		幅 mm
	高 mm	1,420		
乗車定員 名	5			
■エンジン				
型式	3SZ-VE	K3-VE		
種類	水冷直列4気筒DOHC			
内径×行程 mm	72.0×91.8	72.0×79.7		
圧縮比	10.0	10.0		
総排気量 ℓ	1,495	1,297		
最高出力 (ネット) kW (PS) /r.p.m.	80 (109) /6,000	68 (92) /6,000		
最大トルク (ネット) N·m (kg·m) /r.p.m.	141 (14.4) /4,400	123 (12.5) /4,400		
燃料供給装置	EFI (電子制御式燃料噴射装置)			
燃料タンク容量 ℓ	40	38	40	38
使用燃料	無鉛レギュラーガソリン			
■ステアリング・サスペンション・ブレーキ・駆動方式				
ステアリング	ラック&ピニオン			
サスペンション	フロント	マクファーソン・ストラット式コイルスプリング		
	リア	トーションビーム式コイルスプリング	3リンク式コイルスプリング	トーションビーム式コイルスプリング
ブレーキ	フロント	ベンチレーテッドディスク		
	リア	リーディングトレーリング		
駆動方式	前輪駆動方式		4輪駆動方式	
■トランスミッション・変速比・減速比				
トランスミッション	電子制御式4速オートマチック			
第1速	2.730			
第2速	1.526			
第3速	1.000			
第4速	0.696			
後退	2.290			
減速比	4.032	4.350	4.032	4.350

*1. "Q version" の末尾には (P)、"X version" の末尾には (A) がそれぞれつきます。

*2. "Q version" および "X version" 装着車は、20kg増加します。

*3. "Q version" および "X version" 装着車は、3,800mmとなります。

●燃料消費率は定められた試験条件での値です。お客様の使用環境 (気象、渋滞等) や運転方法 (急発進、エアコン使用等) に応じて燃料消費率は異なります。

●エンジン出力表示にはネット値とグロス値があります。「グロス」はエンジン単体で測定したものであり、「ネット」はエンジンと車両に搭載した状態とほぼ同条件で測定したものです。同じエンジンで測定した場合、「ネット」は「グロス」よりもガソリン自動車で約15%程度低い値 (自工会調べ) となっています。

■"bB" "EFI" "VSC" "TRC" "GOA" "サウンドライブラリー" "G-BOOK" はトヨタ自動車 (株) の商標です。

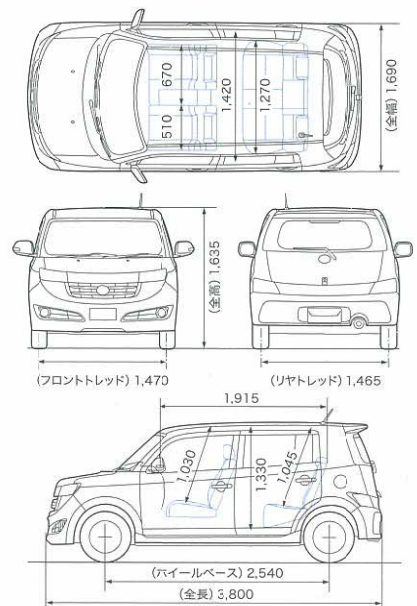
■道路運送車両法による自動車型式指定申請書数値 ■製造事業者: トヨタ自動車株式会社

トヨタ bB 環境仕様

車両仕様	車両型式	DBA-QNC20	DBA-QNC21	DBA-QNC25
エンジン	型式	K3-VE	3SZ-VE	K3-VE
	総排気量 (ℓ)	1,297	1,495	1,297
	燃料	無鉛レギュラーガソリン		
駆動装置	駆動方式	2WD (前輪駆動方式)		4WD (4輪駆動方式)
	変速機	4AT		
環境情報	燃料消費率	10・15モード燃料消費率 (国土交通省審査値) *1 (km/ℓ)	16.4 ◆	16.0 ◆
	CO ₂ 排出量 (g/km)	141.6	145.1	152.7
	参考	◆印の燃費値の車両は「2010年度燃費基準*2」をクリアしています。またグリーン購入法にも適合しています。		
	主要燃費改善対策	可変バルブタイミング、電動パワーステアリング		
排出ガス	認定レベル (国土交通省)	SU-LEV*3*4		
	認定レベル値 (g/km)	CO	1.15	
		NMHC	0.013	
		NOx	0.013	
	参考	八都府市指定低公害車、LEV-7 (京阪神七府県市指定低排出ガス車) の基準に適合。		
車外騒音	適合騒音規制レベル	加速騒音規制値: 76dB-A		
エアコン冷媒使用量 (冷媒の種類)	(g)	350 (代替フロン HFC134-a)		
環境負荷物質の使用量	鉛	自工会自主目標達成 (1996年比1/10以下)		
	水銀	自工会自主目標達成 (2005年1月以降使用禁止)		
	カドミウム	自工会自主目標達成 (2007年1月以降使用禁止)		
	六価クロム	自工会自主目標達成 (2008年1月以降使用禁止)		
リサイクル関係	リサイクルしやすい材料を (PP) 使用した部品	フロントバンパー、リアバンパー、カウルカバーなど		
	樹脂、ゴム部品への材料表示	ドアガラスラシ、ウインドシールドモール、ルーフモールなど		
	リサイクル材の使用 (再生PP)	エンジンアンダーカバー、フェンダープロテクター		
	(再生綿フェルト)	ルーフサイレンサー		

*1. 燃料消費率は定められた試験条件での値です。お客様の使用環境 (気象、渋滞等) や運転方法 (急発進、エアコン使用等) に応じて燃料消費率は異なります。 *2. 省エネ法に基づき定められている燃費目標基準。 *3. 10・15+11モード走行。 *4. 平成17年基準排出ガス75%低減レベル。

■寸法図 (単位mm): Z "Q version" (2WD車)



エコに。エコノミーに。進む。

いまを、これからを、しっかりと育む。----- Blue & Green

環境負荷をトータルライフで見つめたクリーンなクルマづくり

2005年からEco-VAS*1を導入し、環境配慮設計を強化 トヨタは環境との調和を図った「トータルクリーン*2」を基本理念に、人と地球にやさしいクルマづくりを進めている。生産から廃棄にいたるライフサイクルの視点により、環境への取り組みのひとつひとつをすべての過程で連携させ、クリーンなクルマづくりを目指している。さまざまな環境目標を、バランスを取りながら達成し、総合的に環境性能の向上を図っている。



地球温暖化を防ぐために

燃費向上 温室効果ガスであるCO₂排出量の低減を目指して、軽量・高効率なエンジンを搭載している。さらにVVT-iをはじめとする数々の先進技術の採用により、優れた低燃費を達成している。

省冷媒化 エアコンの冷媒にはオゾン層を破壊しない代替フロンHFC134-aを採用。さらに、冷媒の充填量そのものを低減している。

都市環境のクリーン化のために

排出ガスのクリーン化 三元触媒、VVT-i、空燃比補償装置などにより、排出ガスのクリーン化をすすめている。その結果、NO_x（窒素酸化物）、

NMHC（非メタン炭化水素）排出量において、全車国内最高水準の「平成17年基準排出ガス75%低減レベル」として、国土交通省より認定を取得している。

リサイクルと環境負荷物質削減のために

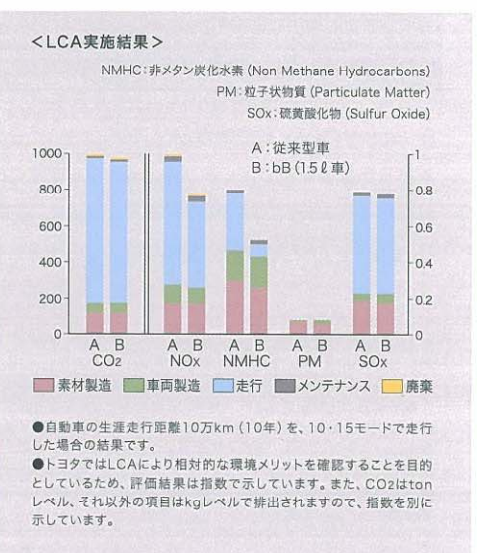
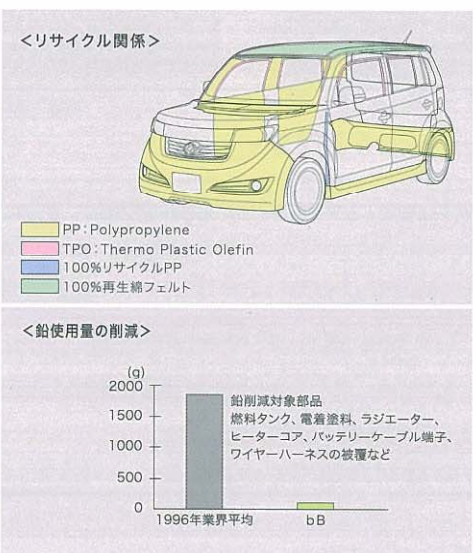
リサイクル性を向上 樹脂部品では、リサイクル性に優れた素材PP*3を採用。また、塩化ビニール樹脂に代わってTPO*4を使用し、車両全体での塩化ビニール樹脂使用量を低減している。さらに、解体作業を容易にする「解体性向上マーク」をインストルメントパネルや燃料タンクに設定。バンパーリサイクル材等も積極的に使用している。

環境負荷物質の削減 鉛、水銀、カドミウム、六価クロムの使用量を削減し、業界目標を達成しています。

全ライフサイクルで環境負荷を削減

LCA（ライフサイクルアセスメント）*5を実施 材料、部品、車両製造および走行、メンテナンス、廃棄の各段階での環境影響を、トータルで評価するLCAを実施している。bBは、走行段階だけでなく、全ライフサイクルで排出するCO₂やその他の大気汚染物質の総量を従来型同クラス車に比べて低減している。

*1. Eco-VAS [エコバス] : Eco-Vehicle Assessment System. 車両開発責任者が企画段階で生産、使用、廃棄にいたるLCA(ライフサイクルアセスメント)の考え方を踏まえた環境目標値を設定。全開発プロセスを通じて目標達成状況をフォローして、確実な達成を図る総合的な環境評価システムです。 *2. トータルクリーン: 「開発・生産・使用・廃棄」のすべての過程で環境との調和を図ること。 *3. PP: Polypropylene *4. TPO: Thermo Plastic Olefin *5. LCA [ライフサイクルアセスメント] : Life Cycle Assessment. 資源採取から廃棄、リサイクルまでの各段階で、クルマが環境に与える要因を定量化し、総合評価する手法で、ISO14040シリーズで国際標準化されています。



詳しくは30ページの環境仕様表でご確認ください。

G-BOOK mX対応ナビ 最先端の機能とサービス

世界初*1、通信による地図更新サービス“マップオンデマンド”、高精度の渋滞情報を活用する“Gルート探索(プローブ情報付)”など、最先端のサービスをお客様にお届けします。



G-BOOK mX対応ナビゲーションとBluetooth®対応携帯電話を接続することで、より便利なサービスをご利用いただけます。

新しい道路を最短1週間で更新。しかも、3年間無料!

世界初!*1 マップオンデマンド

携帯電話の通信により、高速道路や有料道路なら開通後最短1週間で地図データを更新。常に最新の地図によるルート案内を実現するサービスです。その他の道路についても情報が更新され次第、随時配信します。また、地図の更新は新車登録日より、3年間無料でご利用いただけます。

更新頻度

高速道路、有料道路 → 開通後最短7日

上記以外の道路 → 随時変更

- G-BOOKサイトから地図の更新情報をダウンロードし、CD-RやDVD-Rにより更新することも可能です。また、専用デスクへお電話で依頼していただくことにより、更新用のDVD-Rを郵送いたします。(有料サービスとなります。)
- 通信による更新時には、別途携帯電話のバケット通信費がかかります。

高精度な渋滞情報で、最適なルート案内を実現!

Gルート探索 (プローブ情報付)

VICSによる主要道路の交通情報に、G-BOOK mX搭載車両の走行情報をリアルタイムで収集し生成した独自の「プローブコミュニケーション交通情報」を加え、渋滞を回避した最適ルートを案内いたします。

クリアな音質のワイヤレス再生を実現!

Bluetooth®*2オーディオ

Bluetooth®のAV接続機能(AVプロファイル*3)を内蔵し、Bluetooth®に対応した携帯電話やポータブルオーディオ機器にダウンロードした楽曲を、カーオーディオからワイヤレスで再生できます。従来のFM波によるアダプタなどに比べ、ノイズや音の歪みが少ないクリアな音質を実現しました。

*1 '07年6月現在、自社調べ。

*2 Bluetooth®は Bluetooth SIG, Inc. USA の商標です。

*3 Bluetooth® AVプロファイル A2DP ver1.0なら6.0に AVRCP ver1.3に対応。

● 携帯電話をご使用になる場合は、必ず動作確認済の携帯電話かどうかを販売店に確認してください。なお、動作確認は一定条件下で確認したものです。

携帯電話の仕様変更により、実際には確認内容と異なる場合がありますので、あらかじめご了承ください。

● G-BOOK mXをご利用になる際には、Bluetooth®用マイクとスイッチ(販売店装着オプション)が必要です。

● 走行中は安全のため、操作や画面表示が制限されます。また、電波状況によりサービスがご利用いただけられない場合があります。

● G-BOOK オンラインサービスはトヨタメディアサービス株式会社提供のサービスです。

● 詳細は <http://g-book.com/> または G-BOOK 総合カタログをご覧ください。

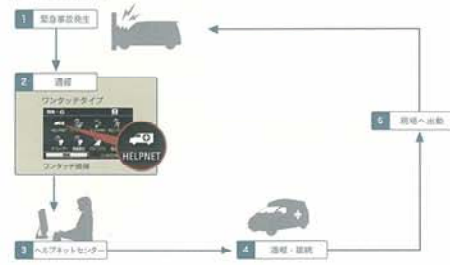
● 画面はハメ込み合成です。

万が一の事故や急病にも安心

ヘルプネット(ワンタッチタイプ)

事故、急病時に警察や消防に緊急車両の手配を要請するシステムです。ヘルプネットボタンにタッチすると、車両の位置情報が自動的に送信され、ヘルプネットセンターの専門オペレーターが対応します。

【サービスの流れ】



● ヘルプネット(ワンタッチタイプ)は、新車登録日から3年間無償です。

● ヘルプネットは株式会社日本緊急通報サービスが提供するサービスです。

ワイヤレス購入で手軽に音楽を聴ける

G-SOUND

ナビのハードディスクにプリインストールされたJ-POP、JAZZ、クラシックなど1,000曲以上の楽曲リストの中から、お気に入りの曲を検索、購入できるサービスです。さらに、クラシックの名曲を中心に147曲を「無料カプセル(複数曲パック)」として提供。手軽にお楽しみいただけます。

あなたのカーライフを応援します。

トヨタサービス

アフターサービスなら安心・快適なカーライフのために トヨタサービス

【トヨタサービスカード】

全国どこでも、あなたのクルマをサポート。クルマのメンテナンス情報をネットワーク化。

全国のトヨタのお店がカードで点検・整備記録を参照し、引越先などでもスピーディかつ的確にサポートします。



「その場で、車検。」「保証がつくしプラン」「10ミニッツサービス」など、幅広いサービスもご用意しています。

toyota.jp/after_service/

トヨタレンタカー

クルマを借りるなら レンタカーで広がる世界 トヨタレンタカー

豊富な車種ラインアップと全国をカバーするネットワークで、レンタカーを利用できます。パソコン・携帯電話からのレンタカー予約も簡単・便利。

www.toyota.co.jp/rent/

TUP

クルマを売るなら あなたのクルマを高く買い取る ティー・アップ

安心・信頼のクルマ買取ネットワーク。

クルマに対する確かな目を活かして、メーカーを問わず買取いたします。

www.toyota.co.jp/t-up/

さまざまなフィールドで応援します。

GAZOO.com

情報サービスなら あなたのカーライフをナビゲートする ガズー

新車・U-carなどのクルマ情報に加え、ドライブスポットやショッピングなどのカーライフ情報が満載のWebサイトです。

gazoo.com

TS3

クレジットカードなら あなたの毎日に役立つ一枚 ティー・エス・キュービックカード

ライフスタイルをより豊かで快適にする「TS CUBIC CARD」。

たまったポイントは、トヨタのお店でおクルマ購入時などに最大30万円までキャッシュバック可能。

ts3card.com

PiPit

携帯電話なら トヨタの販売店にあるケータイショップ ビビット

2Uケータイの新規ご購入、機種変更からアフターサービスまでPiPitスタッフがサポート。携帯電話もトヨタにおまかせください。

www.pipit.ne.jp

TOYOTA HOME

家を建てるなら 人生をぐいっしょに。 トヨタホーム

クルマづくりで培ったテクノロジーとトヨタの総合力で、ご家族が快適に暮らせる安全・安心な住まいをご提案。建ててからも生涯にわたるサポートをお届けします。

www.toyotahome.co.jp

TOYOTA MARINE

マリネジャーなら マイボートがあれば海はもっと楽しい トヨタマリネ

安全・快適で、しかも環境に優しいをコンセプトに、クルマづくりで培った高度な技術で、プレジャーボートPONAMシリーズを製造・販売しています。

www.toyota.co.jp/marine



make the style™
<http://netz.jp>