

1600 ST 1600 SR 1600 GT  
1600 SUPERDELUXE 1600 DELUXE  
1400 DELUXE  
2000 GT 2000 2000 EFI



ハードトップで、その真価を認められたカーナ。  
バランスのいいボデーに、パワーを秘めた2000も新登場。  
ボデーカラー、インテリアを一新して  
さらに、シリーズが充実しました。

# 1600 ST

DHV 1,588cc (ツインキャブ)  
最高出力 105馬力 / 6,000rpm  
最大トルク 14.0kgm / 4,200rpm  
最高速度 180km/h (推定)  
(100馬力のレギュラー仕様もあります)



5段オートマチック



本格的なツーリングにふさわしいST。  
その足まわりとハイパワーのみごとなバランス。  
走れば走るほど、良さがわかるハイパフォーマンスが魅力。





ST搭載の2T-Bエンジンは、V字型バルブ配置、クロスフロータイプの半球型燃焼室、センターパークプラグ…など、完全燃焼しやすい機構になっています。このため、パワーとレスポンスにはすでに高い評価を受けています。そして、トランスミッションはワナータイプの5段。小さなストロークでカシッと決まります。もちろん、振動・騒音低下に高い効果のある2分割防振プロペラシャフトを採用。低速から高速まで、きわめて安定した走行性能を発揮します。



●長距離走行に便利なタイムリング付3針式時計、AMラジオ、エアミックス型ヒーター（ブーストベンチレーター付）、ポケットつきのドアトリムなどを装備。●前2席3点式シートベルト衝撃吸収式ステアリング、制動力の強いブースター付前輪ディスクブレーキ、タンデム・マスターシリンダー、後輪の早期ロックを防止するPバルブ…など、安全装備も充実。●高速走行で強みを発揮する偏平チューブレスタイヤを装着。走りこむほど良さがわかるSTです。



オートアンテナはオプション

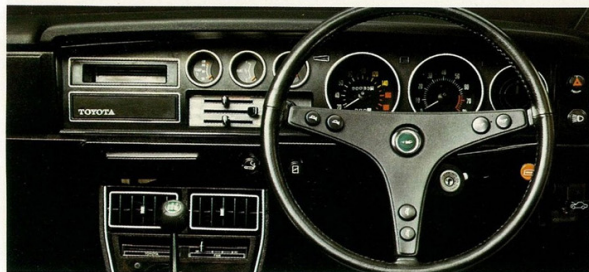
切れのいいステアリング、カシッと決まるワナータイプ5段ミッション、ツインキャブの2T-Bエンジン。ピタッとくると人車一体感。

# 1600 SR

DHV 1,588cc (ツインキャブ)  
最高出力 105馬力/6,000r.p.m.  
最大トルク 14.0kg-m/4,200r.p.m.  
最高速度 180km/h (推定)  
(100馬力のレギュラー仕様もあります)



5段オールシンクロ



カリナの足の良さがジカにわかるハードな走りの世界。エンジンはハイパワーで好評の2T-B。ワナータイプの5段ミッション。3本スポークのステアリングホイールは本革巻き、体になじむ…SR。チャイム式速度警報装置、エアミックス型ヒーター(ファストベンチレーター付)、前2席3点式シートベルト、熱線式リアウィンドウデフォグガー、高速用ホーン



タコメーター、ブレーキブースター付前輪ディスクブレーキ、タンデムマスターシリンダー、Pバルブ、衝撃吸収式ステアリング…など、走りに必要なものは、すべて標準装備。  
●高速走行、旋回、制動に強いラジアル。ハイウェイから悪路まで、確実に道をグリップします。また、ワイバーは高速でも浮きあがらないスケルトンタイプ。すべてが、走るために設計された装備品です。



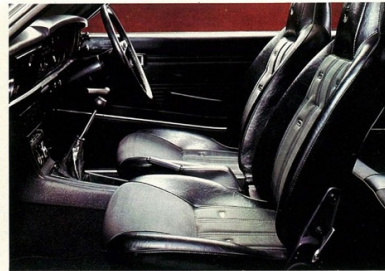
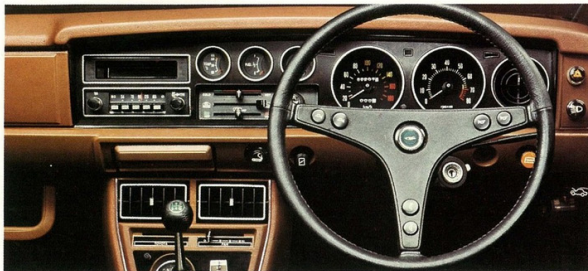
走るための機能に徹したハードトップ。SR。  
黒のインテリア、ハードサスペンション…  
5段ミッションを駆使するとき、男の心を熱くする。

# 1600 GT

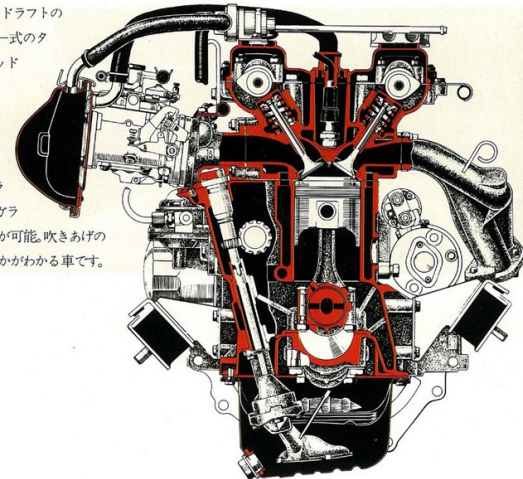
DOHC 1,588cc (ソレックスワイン)  
最高出力 115馬力/6,400r.p.m.  
最大トルク 14.5kgm/5,200r.p.m.  
最高速度 190km/h (推定)  
(110馬力のレギュラー仕様もあります)



5段 オールシフト



GT専用のDOHC、ソレックス型サイドドラフトのキャブレターを2連装備。ダブルローラー式のタイミングチェーン、2本のオーバーヘッドカムシャフトで、確実に作動。立上がり性能と高速でのノビはGTの名にふさわしい迫力です。  
●タイヤは、偏平ハイスピード。ワイパーはスケルトンタイプ。フロントガラスは万一にも安全な熱線吸収合わせガラスを採用。また、パワーウィンドウも装備が可能。吹きおろげのいいエンジンを駆使するとき、GTの何かがわかる車です。



オプションのパワーウィンドウ

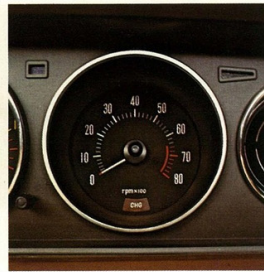
なめらかに吹きあげて115馬力。そのハイパワーとピシッと決まるサスペンションがいざ! というとき、本もののGTであることを証明する。

# 1600 SUPER DELUXE

OHV 1,588cc (シングルキャブ)  
 最高出力 100馬力/6,000r.p.m.  
 最大トルク 13.7kg-m/3,800r.p.m.  
 最高速度 175km/h (5段フロア\*推定)



4段 オールシンクロ  
 5段 オールシンクロ  
 3速 オートマチック



インパネ、ドアトリム、カーペット、シート、  
 ルーフなどを、カラーコーディネートし  
 ました。しかも、タコメーターが標準  
 装備で、ちょっぴりスポーツタイムード。  
 オートマチック車なら、市街地からハイウェイ  
 まで、きわめて快適で安全。日本にイー  
 ジードライブ時代をつくった、きわめて安定  
 した3速フロアシフトです。●フルクライ  
 ミングのセバレートシート、助手席ウォーク  
 イン機構、AMラジオ、エアミックスタイプヒ  
 ーター(アースベンチレーター付)、衝撃



吸引式ステアリング、熱線式リヤウ  
 インドッドフォグガーなど、充実した  
 装備でゆったりドライブができます。

エンジンの鼓動を読むタコメーターも装備。  
 重厚なシートに体をあずけ  
 ロングドライブも、きわめて快適にこなせる。

# 1600 DELUXE

OHV 1,588cc (シングルキャブ)  
 最高出力 100馬力/6,000rpm  
 最大トルク 13.7kg-m/3,800rpm  
 最高速度 175km/h (5段7ローア推定)



4段オールシフト  
 5段オールシフト  
 3速オートマチック

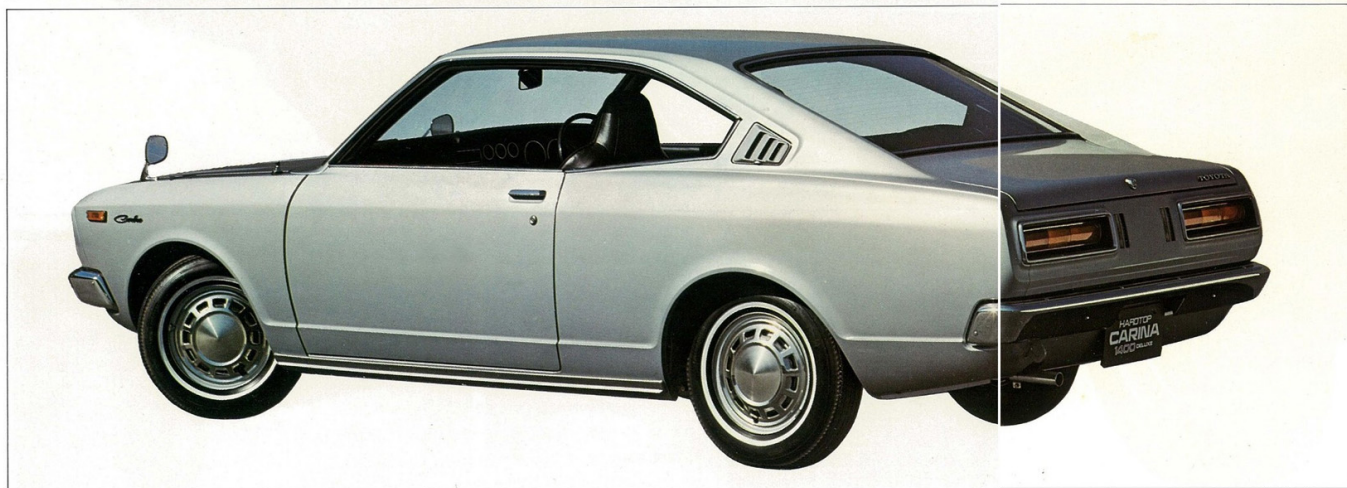
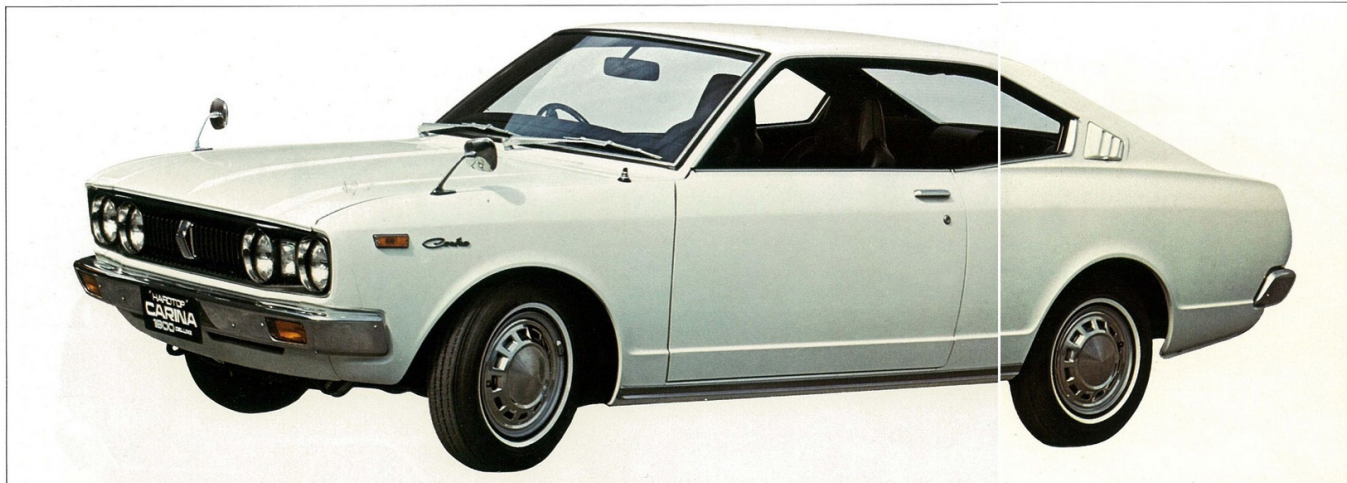
# 1400 DELUXE

OHV 1,407cc (シングルキャブ)  
 最高出力 86馬力/6,000rpm  
 最大トルク 12.0kg-m/3,800rpm  
 最高速度 170km/h (5段7ローア推定)



4段オールシフト  
 5段オールシフト

熱線式ワイヤウィンドウフロッガーはオプション



ゆったりしたファミリードライブにも、ちょっとハードなドライブにも、思いどおりに快走できる安全、快適装備。エンジンは、パッションエンジンの異名をとるパワフルな2T型。エンジンとボデーの絶妙なバランスは、すぐれた走行安定性を発揮します。●前輪ディスクブレーキ(後輪の早期ロックを防止するPバルブ付)、高速にも浮きあがらないサイドヒンジタイプのワイパーなど、ドライブフィーリングを大切にしたカリナ。デラックス装備の1600です。

足まわりをはじめとする安定したメカニズムはカリナそのもの。1,407cc86馬力(T型)の経済エンジンを搭載したのが、カリナ1400デラックスです。カシッと決まるミッションは4段と5段。お好みに応じてお選びいただけます。●高速でも安定するカリナ独特の“足”にふさわしく、きわめて安全性の高いチューブレスタイヤを装着。高速用ホーン、チャイム式速度警報装置サイドヒンジタイプのワイパーなど、ハイウェイを、静かに、ゆったりと走れる装備群です。

ボデーカラーとインテリアの爽やかな調和。  
 ドライバーの感覚を大切に1600と1400のDX。  
 エアミックス型ヒーターで、室内はいつも快調。

# 2000 GT

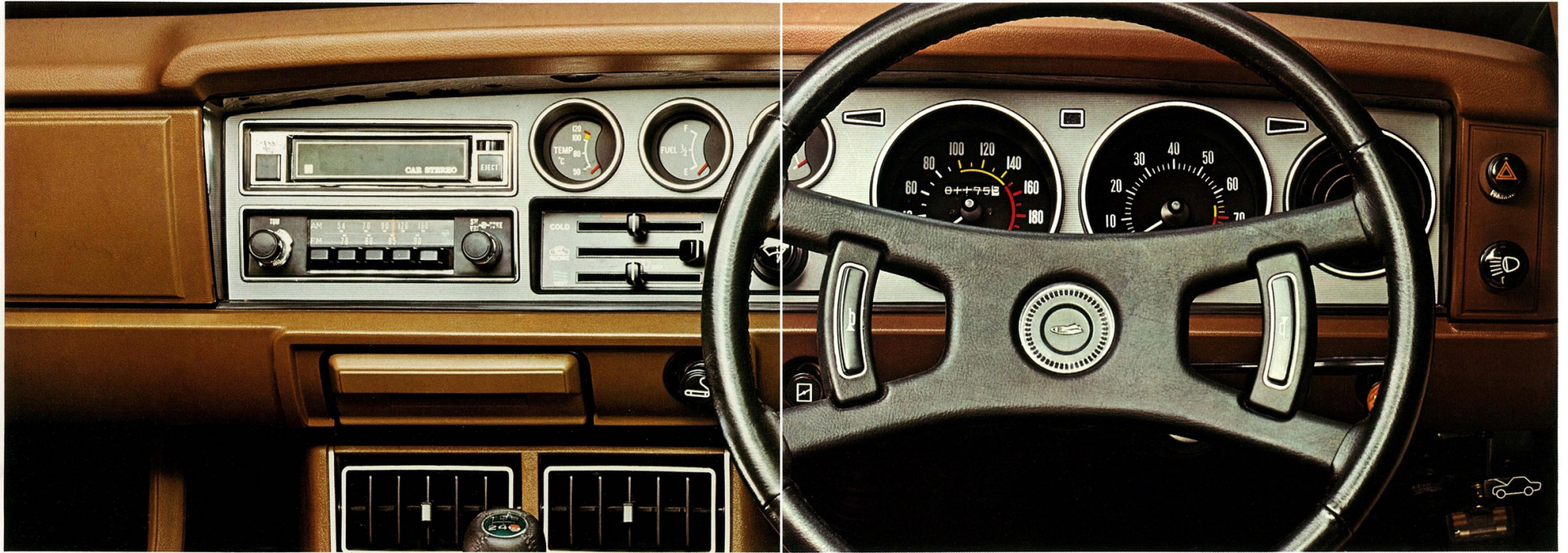
DOHC 1,968cc 145馬力  
最高出力 45馬力/6,400rpm  
最大トルク 18.0kgm/5,200rpm  
最高速度 205km/h 限定  
139  
240  
5段ポルシェタイプ



テクニックが冴える…大人の車。

DOHC 1,968cc 145馬力の吹きあげるパワーと  
ポルシェタイプの5段ミッション。

内に秘めた力が、真のGT性能を発揮するのは、いつか。

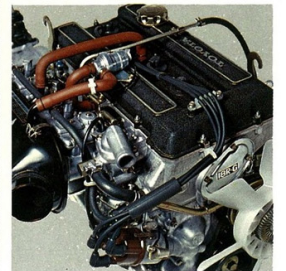


GTといえば、ちょっとオーバーなデコレーションを  
思うかべがちです。しかし、カーナの2000GT  
は、あくまでも大人のムードを大切にしています。  
その心臓は、ダブルローラーチェーンと2本の  
カムシャフトのDOHCエンジン。なめらか  
に吹き上げて145馬力。シックなスタイルに  
秘めたパワーが魅力です。ボルシエタ  
タイプの5段ミッション、本革巻き4本  
スポークのステアリングホイール、マグ  
スタイル・ホイールに高速ラジアル…  
など、さりげない本物の装備です。



室内は、カラーを統一。GTにはめずらしい、アイ  
ボリー、ブラウンなども登場。シートは本格的な  
バケットタイプ。体をガッチリ保持します。

●ワンタッチでFM放送も聞けるAM-FMラジ  
オ、オートアンテナ、エアミックス型ヒーター  
(ブーストベンチレーター付)など、快適ド  
ライブのための装備と、熱線吸収合わせ  
ガラス、スケルトンタイプのワイパーな  
ど、安全性を高める装備群が、GTを  
より確かなものとしています。最も  
男くさい車、それが2000GTです。



キルトとしまったインパネ、本革巻きステアリング  
ホイール、革巻きシフトノブ、GT専用シート。  
思わず、ゾクとする男のインテリア。

# 2000

OHC 1,968cc (シングルキャブ)  
 最高出力 110馬力/5,500r.p.m.  
 最大トルク 16.5kg-m/3,600r.p.m.  
 最高速度 180km/h (5段フロア・推定)



4段 オールシンクロ  
 5段 オールシンクロ  
 3速 オートマチック

# 2000EFI

OHC 1,968cc (電子制御式燃料噴射)  
 最高出力 130馬力/5,800r.p.m.  
 最大トルク 17.5kg-m/4,400r.p.m.  
 最高速度 190km/h (推定)



5段 オールシンクロ



2000EFIのマグスタイル・ホイールおよび、165HR13はオプション



カーステレオおよびAM-FMラジオはオプション



110馬力の強力なパワーを、とばすことより、ゆとりに結びつけていただきたいカーリーナ2000。たとえば、エアコンを装着し、3速オートマチックで、ゆっくり走る…しかも、室内はきわめて静か。そして、確実な追越し加速は、安全運転にもつながるものです。しかも、最大トルク16.5kg-mを、3,600回転でひき出せますから、軽くアクセルを踏むだけで、グッと加速感が味わえます。

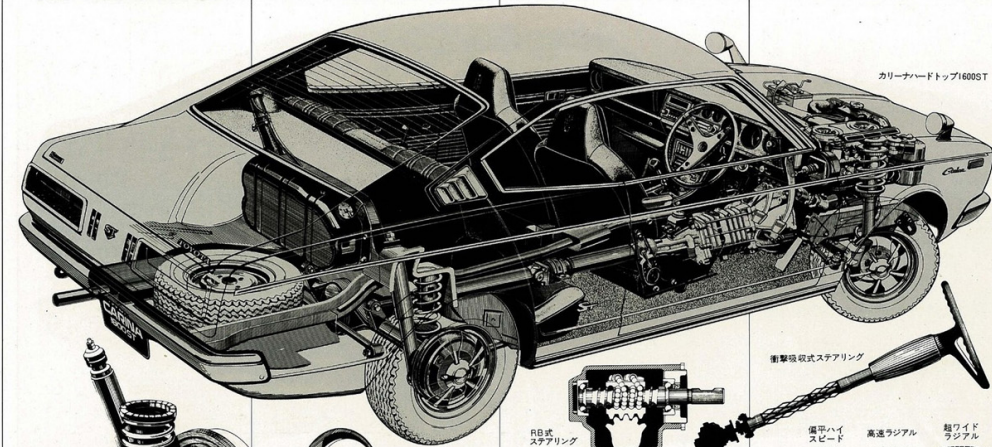
●なじみを大切にしたい本革巻きのステアリングホイール、フル・ファブリックのシート、AMラジオとオートアンテナ、エアミックス型ヒーターなど、快適走行のための装備と静かな高速走行のための充実した安全装備。ボデーのサイドにはキズを防止するサイドプロテクションモールも装備しています。

130馬力がスムーズに引き出せる18R-Eエンジン搭載。18R-Eエンジンは、キャブレターにかわって、気温、ラジエーターの水溫、アクセルの踏み加減などの条件を電子回路に送りこみ、最量の燃料を供給するEFI(電子制御式燃料噴射装置)付きのエンジン。どんな寒いときでも、始動はきわめてスムーズ。ウォームアップの時間もきわめて短く、すぐ走り出すことができます。また、低速から高速へのレスポンスの良さも、このエンジンの特長のひとつです。●ほとんどの装備品は、2000と同じ。さらに、タイヤは高速に強いラジアルを装着。ゆとりあるパワーを5段ミッションや切れのいいRB式ステアリング、前輪ディスクブレーキで、みごとにコントロールなさってください。

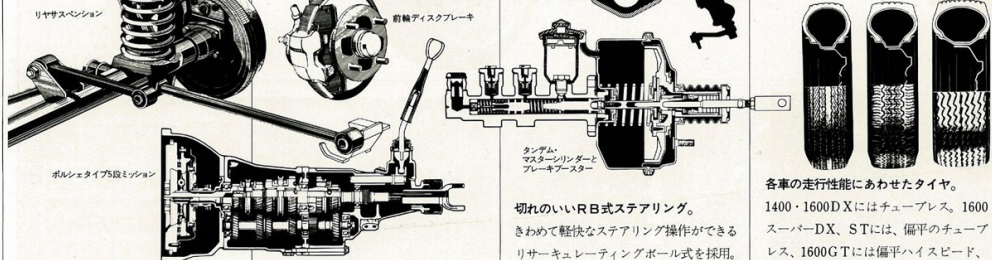


サイドにプロテクションモールが流れる。  
 ゆとりあるパワーが、走りより確かなものに…  
 余裕が余裕を生む——カーリーナの2000、2000EFI。

# MECHANISM



カーリーハードトップ600ST



**〈足のいいやつ〉を支えたサス。**  
フロントはマクファーソンストラット型の独立懸架。リヤは、すぐれたロードホールディングで定評ある4リンク式。ハイウエイから悪路まで、常に安定した走行を可能にします。

**シフトが決まる5段ミッション。**  
ハイパワーを生かす、5段ミッション。2000GTは、ボクシエタイプ。他はワナータイプ。いずれも、高速走行、経済走行など、ドライバーの意志のままに駆使できるミッションです。

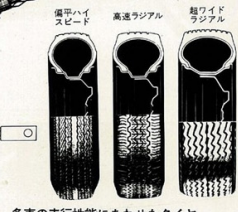
**〈足のいいやつ〉にふさわしいブレーキ。**  
高速時の使用にも、安定した制動力を発揮。しかも、後輪の早期ロックを防ぐPバルブで、急ブレーキでも、偏向することなく停止できます。

**高速に強い2分割プロペラシャフト。**  
高速走行時でも、振動や騒音をすくなくし、乗り心地を向上。(1600STは1400STと同様)

**切れのいいR18式ステアリング。**  
きわめて軽快なステアリング操作ができるリザーブディスクブレーキを採用。高速走行時には安定し、駐車や車庫入れのときには、切りかえしがラクなステアリングです。

**衝撃を吸収する安全なステアリング。**  
強い衝撃を受けると、ステアリングの軸が変形縮小し、エネルギーを吸収する安全な構造。万のとき、ドライバーを守る安全対策のひとつです(全車)。

また、ボデー自体も、衝撃を吸収する構造になっており、フロントとリヤの部分で、大きなエネルギーを吸収し、乗員を守ります。



**各車の走行性能にあわせたタイヤ。**  
1400・1600DXにはチューブレス。1600スーパーDX、STには、偏平のチューブレス。1600GTには偏平ハイスピード。SRと2000EFIにはラジアル、そして、2000GTには、高速ラジアルを標準装備しています。

**きめのこまかい装備品。**  
燃料タンクから発生する生ガスを、チャコルキャニスターが吸着。大気汚染を防ぐ燃料蒸発ガス排出抑制装置をはじめ、点検を容易にするリザーブ(補助)タンク付ラジエーター、フェューエルフィルター、ガラスの透明化など、カーリーナは、目につかない部分にも、きめのこまかい配慮をし、ドライブを快適なものにしています。

# EQUIPMENT



- 正確な3針式時計(5針式)便利なタイムリングがついています。(1600DX)
- カラーで明快になったメーター類。左から、水温計、燃料計、油圧計(1600DX)です。
- エアミックス型のヒーター。プーストベンチレーター付、室内をいつもベストに保てます。
- 熱線式リヤウインドウアッフォガー。スイッチひとつで後方視界を確保します。
- 厚みを増したヘッドレスト。体に気持ちよくフィットし、安全性もさらに高まりました。
- 室内をより快適な空間とするために新しく、カラーコーディネイトしました。しかも、フルリクライニングや、シートスライド160mmでどなたでも、ベストなドライビングポジションが選んでいたいただけます。
- ドライバー席のドアのポケット。ロードマップなどの収納に便利です。
- オプションで取付け可能なAM-FMラジオ(音響)とカーステレオ。
- 冷気の吹き出し口がセンターのコンソール上部にあるエアコン。夏でも快適です。全車に注文で装備できます。
- 安全性の高い前2席3点式シートベルト。走るときには必ずしましょう。
- 誤操作を防止する安全ボタン付のステアリングロック。
- 高速でも浮きあがらないサイドインジタイプのワイパー。SR、GT仕様車は、スケルトンタイプを装備しています。
- 夜間でも、的確な操作ができる照明付スイッチノブ(音響)。
- 助手席の背もたれを前に倒すと、シートが移動。後席の乗降がラクです。

乗る人の安全と快適さを考えて

慎重に設計された、その装備品、その構造

走行、旋回、停止...確かなメカニズムの融合で

はじめて高性能を体験できる

