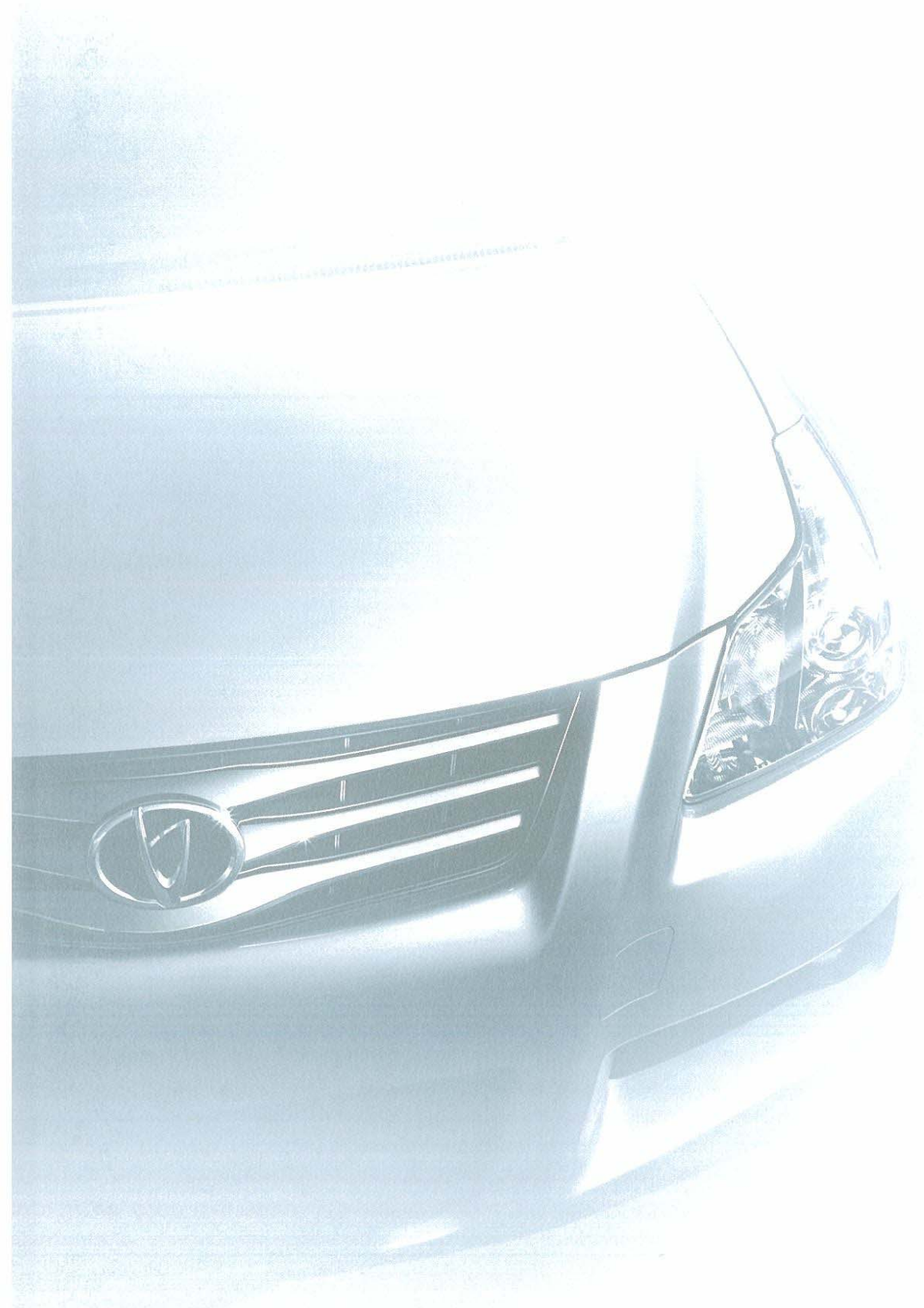


BLADE





大人しくない大人に。

“ショートプレミアム”という、新しい価値観。

いろいろなクルマに乗ってきた。

人生それぞれの季節の中で、いまの自分を愉しむために。

“ショートプレミアム”。それは、本物を知る大人が辿り着く、ひとつのスタイル。

取り回しのよいボディサイズ。存在感あふれるフォルム。快適な居住性と上質感に満ちた室内。

走りのスタイルにあわせて選べる、2タイプのエンジンバリエーション。

そしていま、大人しくない大人を、もっと輝かせるために。

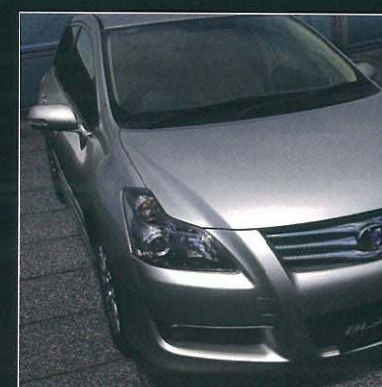
ブレイドG、ブレイド マスターGそれぞれに、“Version L”が新登場。

よりラグジュアリーな世界で、大人のこころを魅了する。

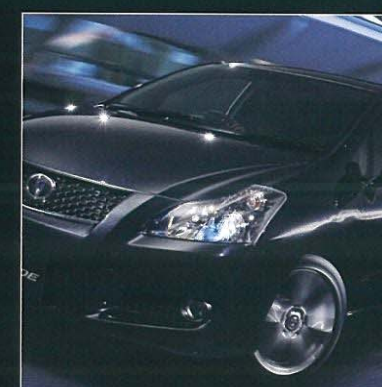
Photo: ブレイド G。ボディカラーはシルバーメタリック<1C0>。●写真は合成です。



BLADE G “Version L”
BLADE Master G “Version L”

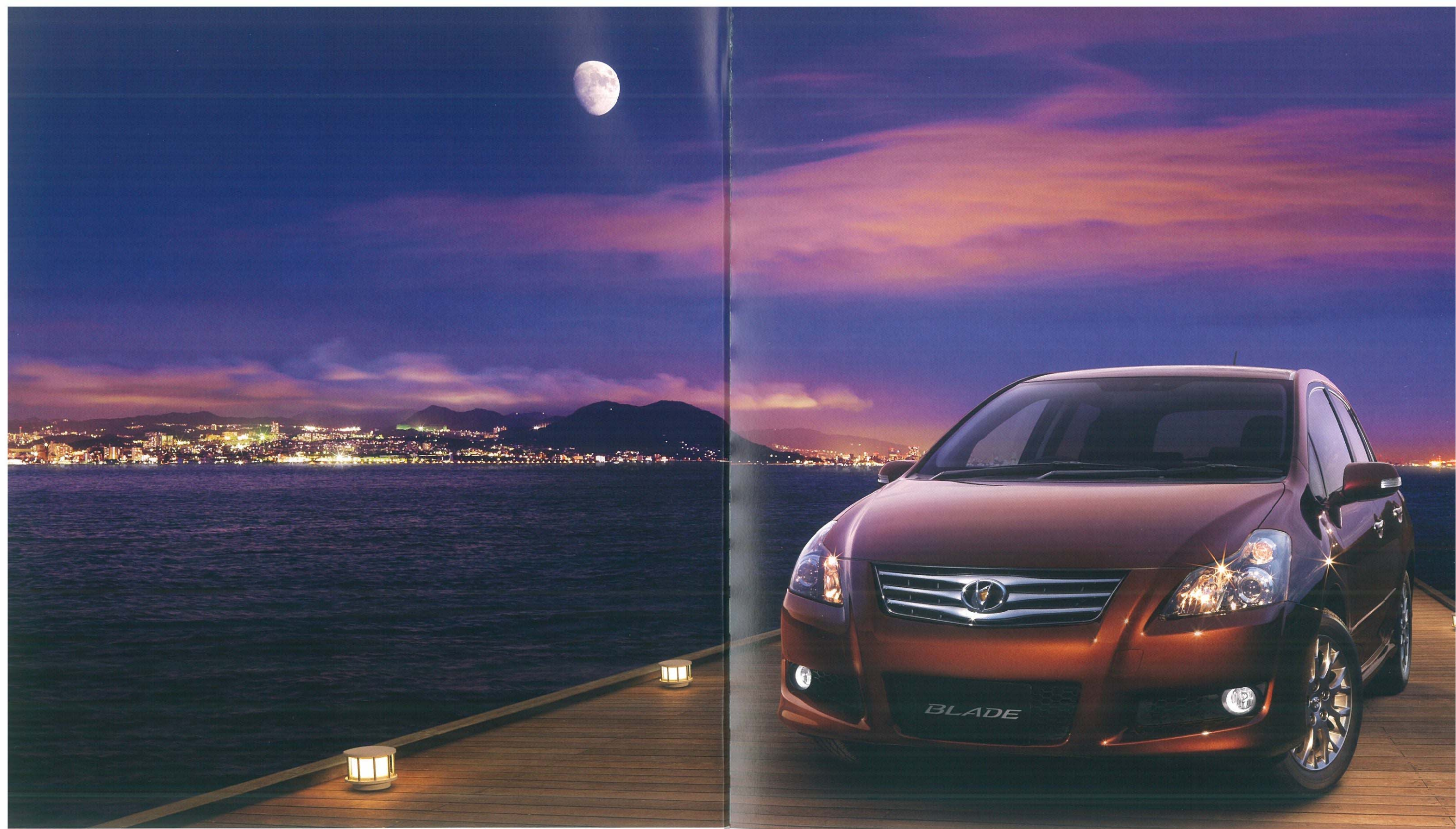


BLADE G
BLADE



BLADE Master G
BLADE Master

SHORT PREMIUM **BLADE**



BLADE G "Version L"



BLADE Master G “Version L”

ラグジュアリー。それは、本物を知る大人だけが楽しむことのできる世界。
エクステリアに、インテリアに。贅沢に採用された“Version L”専用装備が、特別な輝きを放ちます。



“Version L” 専用装備

- 専用ボディカラー：マルーンマイカ<3N0> ■専用フロントエンブレム：琥珀
- ダークスモーク加飾フロントヘッドランプ ■専用スーパークロームメッキ塗装アルミホイール
- 本革インテリア（メーターフード、アッパーボックス、ドアトリムアッパー、ドアアームレスト、チルトアームレストコンソールボックス）
- 専用本革コンピステアリングホイール ■フル本革シート（運転席・助手席ヒーター付）
- マルチアジャスタブルパワーシート（運転席8ウェイ・助手席4ウェイ）

Photo: プレイド G“Version L”。ボディカラーは専用色マルーンマイカ<3N0>。

フル本革シート（前席シートヒーター付）

高級感あふれるレッドロックの本革シートは、厳選した牛革を丁寧に
なめして加工。そのしっとりとしたなめらかな質感は、“Version L”
であることの喜びを、乗るたびに実感させてくれます。前席には
シートヒーターを設定。寒い日のドライブも、快適に過ごせます。



BLADE Master G "Version L"

Photo: ブレイド マスター-G "Version L" の計器盤。内装色は、専用内装色レッドロック。HDDナビゲーションシステム、バックガイドモニター、ETCユニットはセットでメーカーオプション。

●写真の計器盤は機能説明のために各ランプを点灯させたものです。実際の走行状態を示すものではありません。
●画面はハメ込み合成です。●写真は機能説明のためにボディの一部を切断したカットモデルです。



BLADE Master G "Version L"

Photo:ブレイド マスターG"Version L"の室内。内装色は、専用内装色レッドロック。HDDナビゲーションシステム、バックガイドモニター、ETCユニットはセットでメーカーオプション。

●写真は機能説明のためにボディの一部を切断したカットモデルです。



BLADE G



BLADE



BLADE G / BLADE

Photo(上):ブレイド G の計器盤。内装色のアイボリーは設定色(ご注文時に指定が必要です。指定がない場合にはダークブルーとなります)。HDDナビゲーションシステム、バックガイドモニター、ETCユニットはセットでメーカーオプション。
Photo(左):ブレイドの計器盤。内装色はダークブルー。

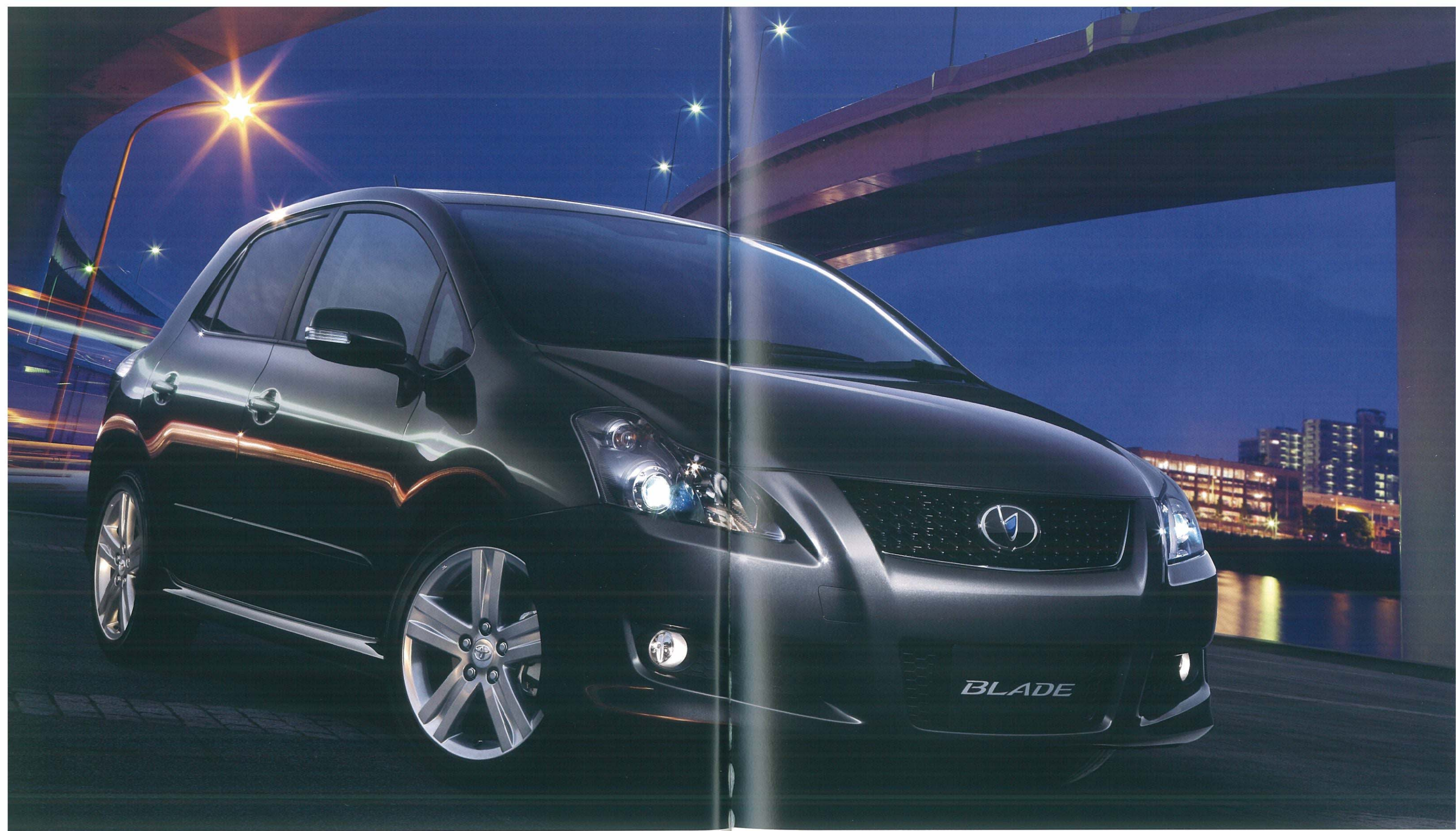
●写真の計器盤は機能説明のために各ランプを点灯させたものです。実際の走行状態を示すものではありません。 ●画面はハメ込み合成です。 ●写真は機能説明のためにボディの一部を切断したカットモデルです。



BLADE G / BLADE

Photo (上): ブレイド G の室内。内装色のアイボリーは設定色(ご注文時に指定が必要です。指定がない場合にはダークブルーとなります)。
HDDナビゲーションシステム、バックガイドモニター、ETCユニットはセットでメーカーオプション。
Photo (右): ブレイド の室内。内装色はダークブルー。
●写真は機能説明のためにボディの一部を切断したカットモデルです。





BLADE Master G



BLADE Master G



BLADE Master G

Photo: ブレード マスターG の計器盤と室内。内装色はダークブルー。HDDナビゲーションシステム、バックガイドモニター、ETCユニットはセットでメーカーオプション。

●写真の計器盤は機能説明のために各ランプを点灯させたものです。実際の走行状態を示すものではありません。
●画面はハメ込み合成です。 ●写真は機能説明のためにボディの一部を切断したカットモデルです。



Photo: ブレイド G。ボディカラーはブラックマイカ<209>。●写真は合成です。



2.4L VVT-i

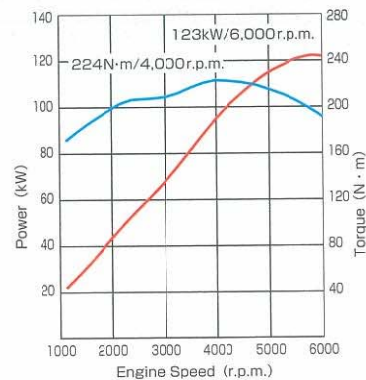
2AZ-FE

総排気量：2.362L



最高出力[NET]:
123kW (167PS) / 6,000r.p.m.

最大トルク[NET]:
224N・m (22.8kgf・m) / 4,000r.p.m.



アクティブな走りを実現させた2.4Lエンジン 2AZ-FE。

ドライビングプレジャーをいつまでも追求したいと願う大人のために、ゆとりのパワーを誇る2.4Lエンジンを搭載。取りまわしの良いサイズからは想像できない、力強いパワーを生み出すことを可能にしました。街中ではストレスを感じない機敏な走りを、高速道路などでは高回転域までスムーズに吹き上げる加速性を体感することができるでしょう。さらに、バランスシャフトなどの改善で静粛性を追求。また、エンジン各部の軽量化、徹底した摩擦ロスを低減したことなどにより、2WD車は13.4km/L*1(4WD車は12.8km/L)という低燃費を実現し、「平成22年度燃費基準」*2をクリア。環境性能においても優れており、「平成17年基準排出ガス75%低減レベル」の認定を国土交通省より取得しています。

*1. 10・15モード走行燃費(国土交通省審査値)。*2. 省エネ法に基づき定められている燃費目標基準。
● 燃料消費率は定められた試験条件のもとでの値です。お客様の使用環境(気象、渋滞等)や運転方法(急発進、エアコン使用等)に応じて燃料消費率は異なります。



3.5L VVT-i

2GR-FE

総排気量：3.456L



最高出力[NET]:
206kW (280PS) / 6,200r.p.m.

最大トルク[NET]:
344N・m (35.1kgf・m) / 4,700r.p.m.

BEAMS*1 2GR-FE Dual VVT-i*2

世界トップレベル*3の運動性能を実現するために開発した3.5L V6エンジン 2GR-FE。運転状況に応じて吸・排気バルブの開閉タイミングを最適に制御するDual VVT-i(吸・排気連続可変バルブタイミング機構)の採用や、吸気ポート内の断面積変化を滑らかにするなど、吸排気システムの形状最適化を行い、高いエンジン効率を実現しました。これにより、低中速度から高速域までゆとりあるパフォーマンスを獲得し、大幅な燃費向上を達成。さらに2.4Lエンジンと同様に「平成17年基準排出ガス75%低減レベル」の認定を国土交通省より取得しています。

*1. BEAMS[ビームス]: Breakthrough Engine with Advanced Mechanism System (社会との調和を図った同排気量クラス世界トップレベルのエンジン)
*2. VVT-i[連続可変バルブタイミング機構]: Variable Valve Timing-intelligent
*3. 同排気量クラスでの比較

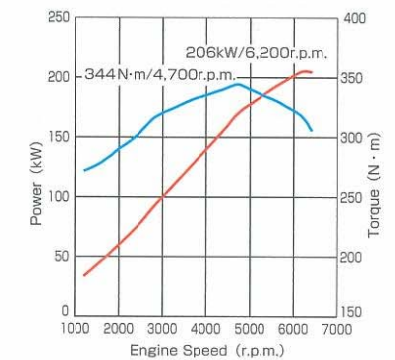
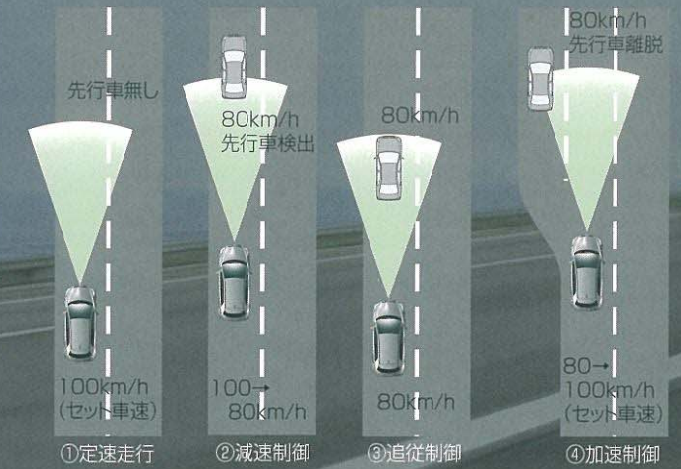




Photo: ブレイド マスターG。ボディカラーのディーブゴールドパールクリスタルシャイン<4T7>はメーカーオプション。●写真は合成です。

レーダークルーズコントロール(ブレーキ制御付)

レーダーセンサーなどからの情報によって、先行車を認識、判断。設定車速内で車間距離を保ちながら追従走行できます。
 (ブレイド マスターG、ブレイド マスターG "Version L" に標準装備。ブレイド マスターはメーカーオプション)



- ①定速走行 / 希望の車速(約45~100km/h)をクルーズコントロールスイッチでセットすることにより定速走行を開始。希望の車間距離(3段階)を車間距離切換スイッチで選択。
 - ②減速制御 / 自車線上に自車より遅い先行車を検知するとスロットルを閉じて減速します。より大きな減速が必要な場合はブレーキ制御を行います。十分な減速ができていない状態で先行車に接近した場合は、警報を鳴らし、ドライバーの操作(ブレーキなど)を促します。
 - ③追従制御 / 減速制御後は先行車の車速変化に合わせてドライバーの選択した車間距離になるように追従(ただし車速上限はセット車速まで)。
 - ④加速制御 / 先行車が車線変更などでいなくなった場合は、セット車速までゆっくり加速し、定速走行にもどります。
- 車間距離制御には限界があります。装置を過信せず、安全運転をお願いします。
 - 道路状況および天候状態によってはご使用できない場合がございます。必ず取扱書をご覧ください。

シーケンシャルシフトマチック

マニュアル感覚の素早い操作を可能にするシーケンシャルシフトマチックを採用しました。シフトレバーを“M”ポジション(2GR-FE車は“S”)に移し、+ (UP) / - (DOWN) 操作することで変速段(2GR-FE車はシフトレンジ)を選択。変速段はメーター内のインジケーターにデジタル表示されます。
 (2AZ-FE車は7速スポーツシーケンシャルシフトマチック、2GR-FE車は6速シーケンシャルシフトマチック(パドルシフト付))



●写真は2AZ-FE車

6 Super ECT (スーパーインテリジェント6速オートマチック)

2GR-FEには、6 Super ECT(スーパーインテリジェント6速オートマチック)を採用しました。V6に最適なギヤ比設定の範囲(ワイドレンジ)や各ギヤの間隔を近接させること(クロスレシオ)などにより、鋭い発進性能とスムーズな加速、優れた低燃費を実現。また、マニュアル感覚のドライビングを愉しめるシーケンシャルシフトマチックを採用。パドルシフトにより、ステアリングを握ったままのシフトアップダウンの操作が可能です。NAVI・AI-SHIFT制御も備えており、さまざまな走行状況に応じた最適なドライビング性能を実感できます。
 (ブレイド マスター、ブレイド マスターG、ブレイド マスターG "Version L" に標準装備)

Super CVT-i* (2AZ-FEエンジン搭載車)

変速ショックのない滑らかな走りを実現。NAVI・AI-SHIFT制御、7速スポーツシーケンシャルシフトマチックにも対応し、さまざまな走行状況に応じた最適なドライビングを可能にします。

*CVT-i : Continuously Variable Transmission-intelligent

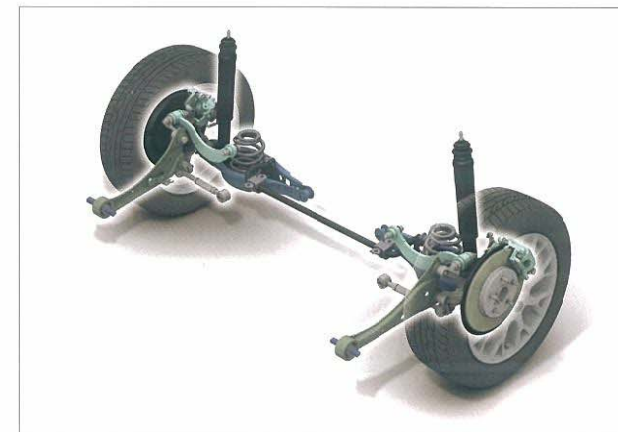
NAVI・AI-SHIFT制御

HDDナビゲーションシステムからの情報(カーブなど)と車両からの勾配情報を利用し、走行する道路状況を3次元的に把握。ドライバーの減速意志などと合わせて、適切な減速比を選択します。
 [HDDナビゲーションシステム(メーカーオプション)装着車]

アクティブトルクコントロール4WD

4WD車には、前輪駆動状態と4輪駆動状態をスイッチで選択できるアクティブトルクコントロール4WDを採用。4WDオートモードでは発進・加速時や滑りやすい路面、コーナリング時において車両の状態に合わせた最適な駆動力を後輪へ配分。通常の走行時には前輪駆動に近い状態で走行することで、燃費の向上にも貢献します。

ダブルウィッシュボーン式サスペンション



リヤサスペンションに、新構造のダブルウィッシュボーン式サスペンションを採用。安定したロール姿勢、直進安定性、接地性を確保し、剛性を高めることで、さらに優れた安定性と快適な乗り心地を獲得しました。ドライバーが思い描くさまざまなシーンに、しなやかに対応することができる足まわりです。フロントにはマクファーソンストラット式サスペンションを採用しています。

静粛性



走行中のロードノイズ、エンジンノイズを低減する吸音材や制振材、遮音材などを最適配置。また、風切り音の低減にも配慮し、優れた静粛性を実現しました。

●装備の詳細な設定は46-47頁の主要装備一覧表をご覧ください。

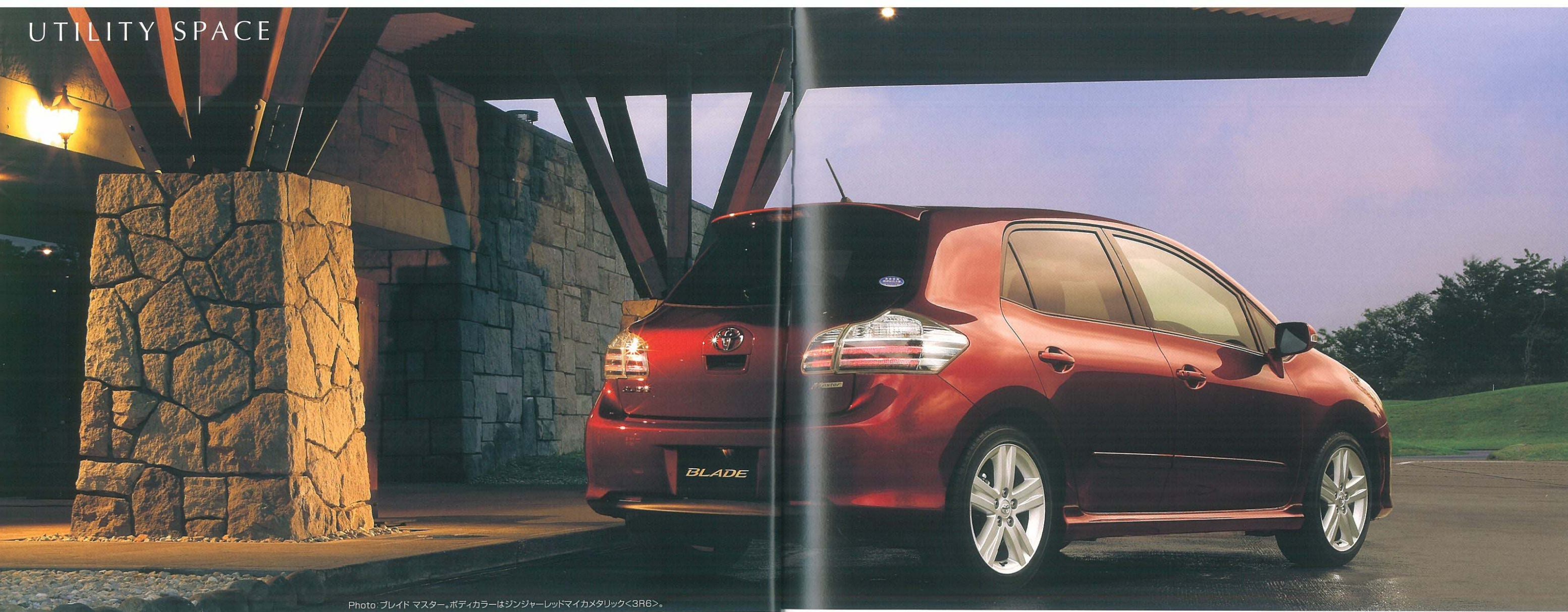


Photo: ブレイド マスター。ボディカラーはジンジャーレッドマイカメタリック<3R6>。

様々なシーンで活用できるシートアレンジ。

大きな荷物や、趣味を楽しむ道具などを悠々と収めることのできるラゲージルーム。リヤシートには6:4分割ワンモーションチルトダウン格納機能を採用。簡単な操作でリヤシートを倒すことができ、最長で1,540mmのフラットなスペースが出現します。



通常状態

片側フラット

両側フラット

ゴルフバッグ横積み手順



ヘッドを右側にゴルフバッグを持ち、ラゲージ右手前のスペースに入れる。

■ 写真のゴルフバッグのサイズは、高さ122cm、底直径21.5cm。

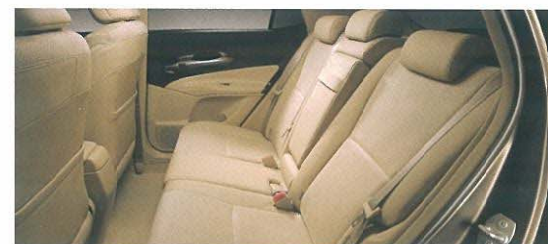
左側のゴルフバッグ底部が車両開口部と接触しないよう、上から回しこむように入れる。

底部をゆっくりと降ろし、ゴルフバッグを斜めに設置。バッグ周辺のスペースに余裕があるか(クラブが傷むおそれがないか)確認する。

■ 写真はスペース説明のためのものであり、積載物のサイズや形状によっては入らない場合がありますので、詳しくは販売店にてご確認ください。

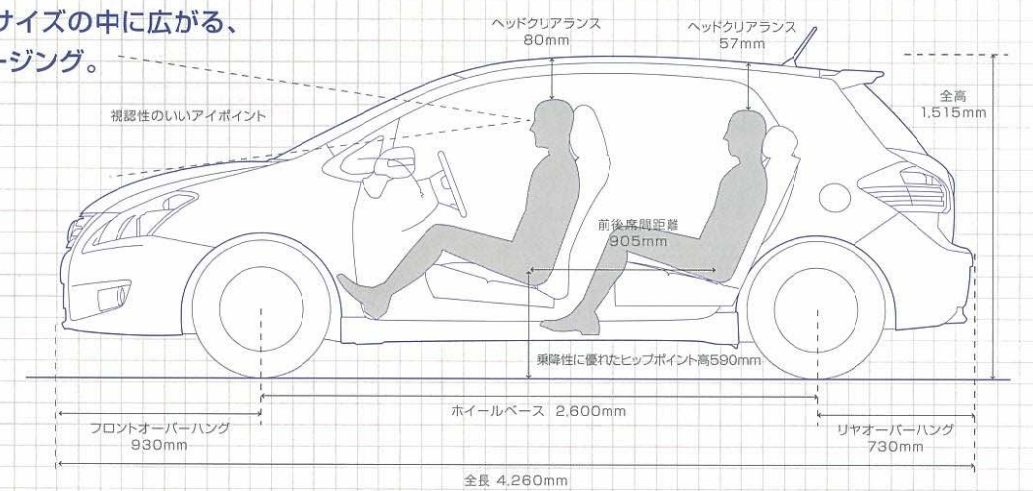
■ 通常状態以外のシートアレンジをすると走行できない場合や、ご注意ください項目があります。必ず取扱書をご覧ください。

座り心地と使い勝手を両立させたシート。



ブレイドのスペース効率の良さは、室内の快適さを格段に高めています。乗降性に優れた高さこ髋ポイントを設定し、視認性の良いアイポイントも確保。ドライビングポジションは、体格にかかわらず運転席にフィットする位置をとれるので、長時間の運転も疲れません。乗る人すべてにゆったりとくつろいでもらうため、後席には2段階リクライニング機構を採用しました。

取りまわしの良いサイズの中に広がる、ゆとりあるパッケージング。



SAFETY

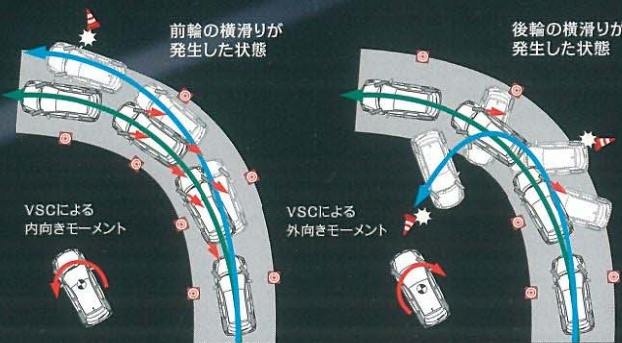
Photo: プレイド G。
ボディカラーはシルバーメタリック<1C0>。
●写真は合成です。



VSC*1 & TRC*2

滑りやすい路面などで、VSCは車両の横滑りをセンサーが感知し各輪のブレーキとエンジン出力を自動的にコントロールして車両安定性を確保します。TRCは発進・加速時にタイヤの空転を抑え、適切な駆動力を確保してアクセル操作を容易にするとともに、加速中の操縦性、車両安定性の確保にも寄与します。

*1. VSC: Vehicle Stability Control *2. TRC: Traction Control



SRS*4サイドエアバッグ(運転席・助手席) & SRSカーテンシールドエアバッグ(前後席)…①

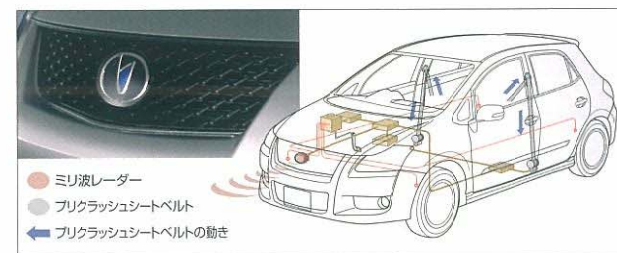
車両側方からの衝突により強い衝撃を受けた場合、SRSサイドエアバッグは、乗員の胸部への衝撃を緩和します。SRSカーテンシールドエアバッグは、フロントピラー、ルーフサイド部、リヤピラーに格納されたエアバッグが、乗員頭部の側面を覆うように広がり、衝撃を緩和します。

SRS*4エアバッグ(運転席・助手席) & SRSニーエアバッグ(運転席)…②

SRSエアバッグおよびSRSニーエアバッグは、前席乗員に傷害が及ぶような強い衝撃を車両前方から受けたときに作動し、シートベルトが身体を拘束する働きとあわせて、乗員への衝撃を緩和します。

*4. SRS[乗員保護補助装置]=Supplemental Restraint System ●SRSエアバッグは、あくまでシートベルトを補助する装置です。必ずシートベルトをご着用ください。●SRSエアバッグ、SRSニーエアバッグ、SRSサイドエアバッグ、SRSカーテンシールドエアバッグは、衝突時の条件によっては作動しない場合があります。●写真は機能説明のためにボディの一部を切断したカットモデルです。●写真は機能説明のためにSRSエアバッグが作動した状態を再現したものです。●SRSサイドエアバッグ、SRSカーテンシールドエアバッグは、実際の衝突時には衝突側のみ膨らみます。チャイルドシートを助手席に装着する時は後ろ向きにしないなど、ご注意ください項目があります。必ず取扱書をご覧ください。

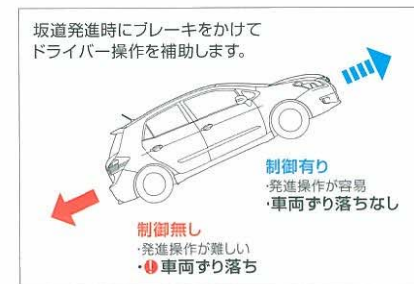
プリクラッシュセーフティシステム(ミリ波レーダー方式)



プリクラッシュセンサーにより、先行車や対向車、路上障害物などの衝突の危険性があると判断した場合、ブザー等によりドライバーに警報。ブレーキ操作があった場合には、プリクラッシュブレーキアシストを機能させ制動力を高めます。ブレーキ操作がない場合でも、プリクラッシュブレーキを作動させ衝突速度を低減するとともに、プリクラッシュシートベルトの早期巻き取りにより乗員の拘束性能を高め、衝突被害軽減に貢献します。

[プレイドマスターG、プレイドマスターG "Version L" に標準装備。プレイドマスターはメーカーオプション]

ヒルスタートアシストコントロール



ヒルスタートアシストコントロールは、坂道発進時に車両ずり落ちを防止し、スムーズな発進を実現します。

シフトイルミネーション(LED)付自動防眩インナーミラー



インナーミラー本体に取り付けられたセンサーが周囲の光と後方からの光の度合いを検知し、鏡面の反射を変化させるシステム。眩しい光がドライバーの目に反射し、視認性の妨げになるのを防ぎます。

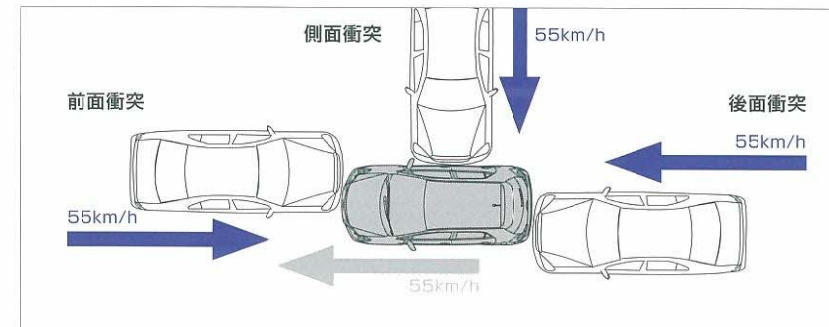
[プレイドG、プレイドG "Version L"、プレイドマスター、プレイドマスターG、プレイドマスターG "Version L" に標準装備]

ISOFIX*3対応チャイルドシート固定専用バー+トッパテザーアンカー(リヤ左右席)

ワンタッチでチャイルド&ベビーシートを着脱、確実に固定できます。さらにシート上部のトッパテザーをアンカーに固定することによって、衝突時のチャイルドシートの前方回転を抑え、乗員への衝撃を緩和します。

*3. 国際標準化機構(ISO)規格のチャイルドシート固定方式。●チャイルドシートは販売店装着オプションです。なお、ご使用に関しては、ご注意ください項目があります。必ず取扱書をご覧ください。●プレイド用として認可を受けたチャイルドシート以外のものにつきましては、シートベルトでの固定となります。詳しくは販売店におたずねください。

全方位コンパティビリティボディ構造



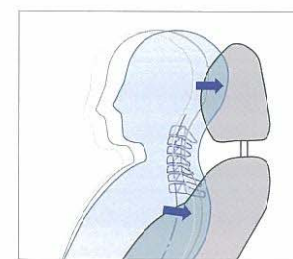
衝撃吸収ボディと高強度キャビンからなる衝突安全ボディGOA**5は、重量・車高の異なるクルマ同士の衝突時における共存を追求するコンパティビリティ**6の概念を取り入れて、さらなる進化を遂げました。プレイドよりも重い2トンクラスの車両との衝突を想定し、前面・側面・後面からの衝突安全性能を評価。同排気量クラス世界トップレベルの衝突安全性能を追求しています。

*5. GOA=Global Outstanding Assessment:クラス世界トップレベルを追求している安全性評価。
*6. 軽いクルマの衝突安全性確保と、重いクルマの加害性低減によって双方の安全を図るという考え方。

歩行者傷害軽減ボディ



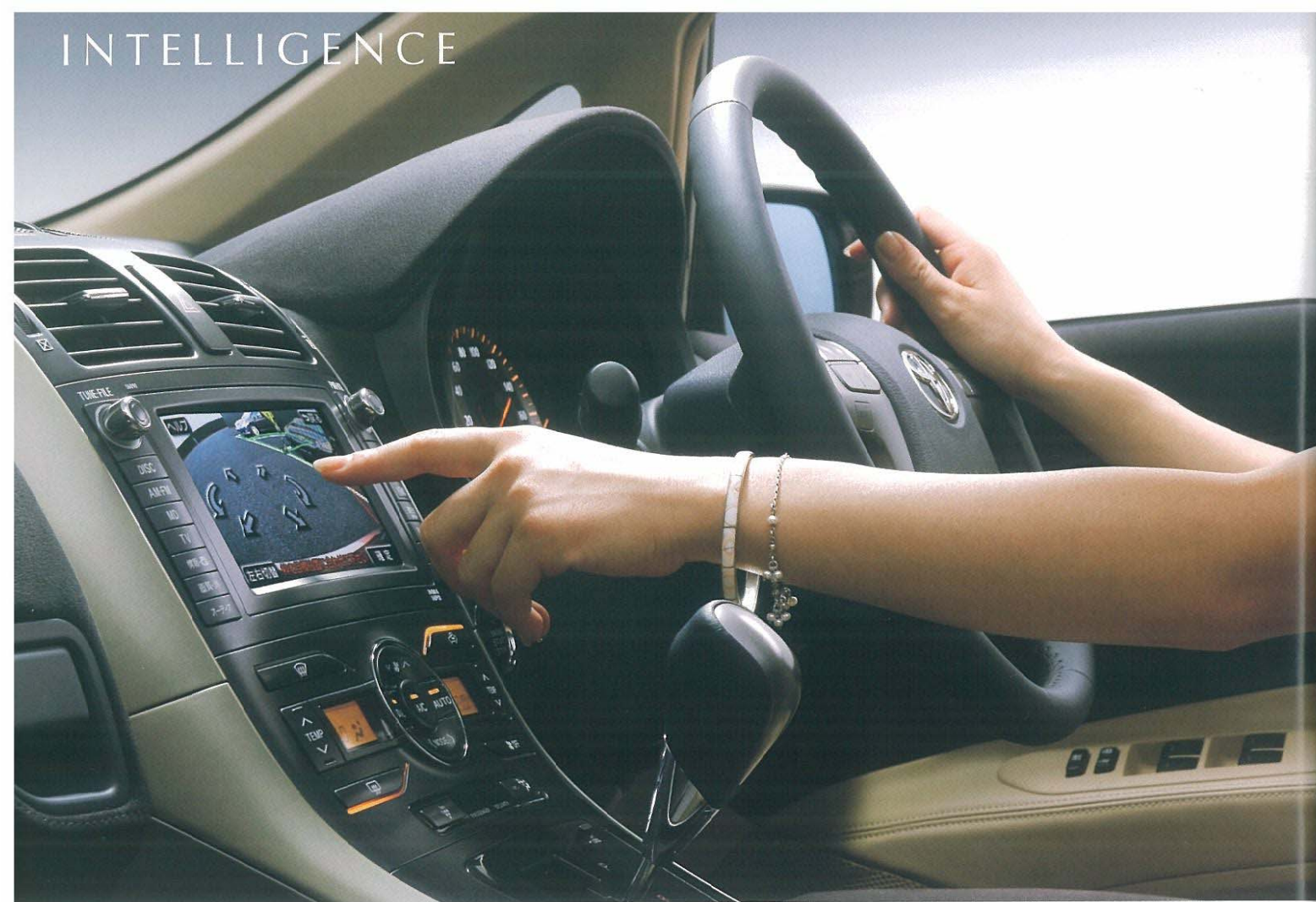
万一の歩行者との衝突時に、歩行者の頭部および脚部への衝撃の緩和に配慮した衝撃吸収構造をボンネットやフロントバンパーに採用しています。



WIL*7 コンセプトシート

後方から衝突された際に、背中がシートに沈み込み、頭と背中を同時に支えることで頸部への衝撃を緩和するシステム。

*7. WIL[頸部傷害低減]:Whiplash Injury Lessening

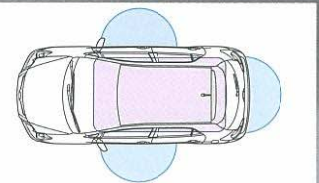


スマートエントリー&スタートシステム

スマートキーをポケットやバッグの中に携帯し、ドアハンドルを軽く握るだけでドアロック開錠、ドアハンドルのロックスイッチを押すだけでドアを施錠できます。また、ブレーキを踏みながらエンジンスイッチを押すだけでエンジン始動が行えます。



- 室外検知エリア (半径0.7~1m)
- 室内検知エリア



●この先進システムは、従来のワイヤレスドアロックリモートコントロールに加え、車両に搭載された発信器から電波を受信し、車両とスマートキーとの間で電子IDコードを照合する機能を実現します。

⚠注意：植込み型心臓ペースメーカー等の機器をご使用の方は、電波により医用電気機器に影響を及ぼすおそれがありますので、車両に搭載された発信器から約220m以内に植込み型心臓ペースメーカーが近づかないようにしてください。電波発信を停止することもできますので販売店にご相談ください。

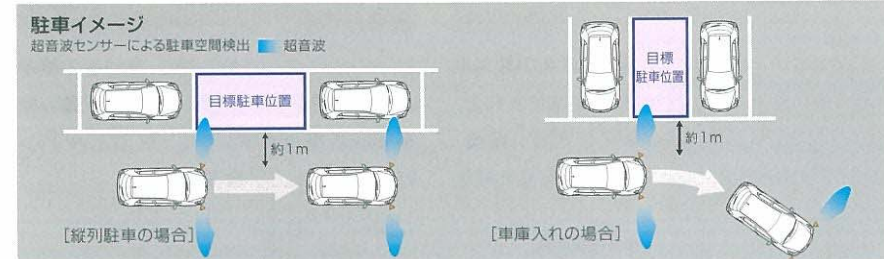
インテリジェントパーキングアシスト(駐車空間検出機能付)

縦列駐車や車庫入れの際、車両がステアリング操作をアシストする後退駐車支援システムです。

前後を見ながら何度も切り返しをしなくても、難なく操作を完了できます。
[ブレイド G、ブレイド G "Version L"、ブレイド マスター-G、ブレイド マスター-G "Version L" で、バックガイドモニターを選択した時のみオプションで追加できます]

操作手順

1. 超音波センサーが駐車空間を検出します。
2. シフトを「R」に入れて、ディスプレイ上で車庫入れか縦列駐車かを選択します。
3. ディスプレイに表示された緑色の枠が、目標駐車位置と合っていることを確認し、「確定」ボタンを押します。ドライバーはステアリングに手を添えて安全確認とブレーキを操作。
4. 目標位置に近づき、音声案内がアシスト終了を告げたらブレーキを踏んで停車。シフトを「P」に入れて終了です。
※状況に応じて使用できない場合があります。詳しくは販売店におたずねください。なる、安全確認は運転する方が充分行ってください。



バックガイドモニター

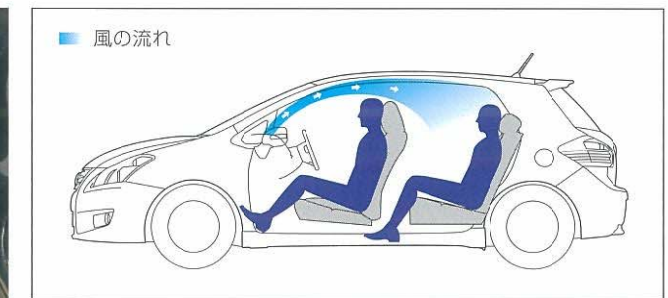


車庫入れや縦列駐車の際に、後退操作の参考になる案内線をバックモニター画面に表示。ハンドルの動きに連動した予想進路線、駐車区画内にまっすぐ駐車する目安となる車幅延長線のほか、ハンドル操作のタイミングを示す駐車ガイドなども画面表示されます。ハンドル操作を音声で知らせてくれる音声ガイダンス機能*が付いて、よりスムーズな後退操作が可能です。【メーカーオプション】



*音声案内は縦列駐車のみとなります。■カメラが映し出す範囲は限られています。後退時には必ず車両後方の安全を確認しながら運転してください。

セカンダリーベンチレーション



センタークラスター上部に設置した送風口(アッパーベント)から、上部に向けて送風することが可能。前席の乗員に直接風を当たりにくくするとともに、後席まで風が行き渡り、室内全体を快適な状態に保ちます。

プラズマクラスター® **除菌イオン** ※プラズマクラスター、プラズマクラスターイオン及びPlasmaclusterはシャープ株式会社の商標です。
プラズマクラスターイオン、または清涼感のあるマイナスイオンをドライバー側の吹き出し口から放出し、室内を爽やかな空気で満たします。
[ブレイド G、ブレイド G "Version L"、ブレイド マスター-G、ブレイド マスター-G "Version L" に標準装備]

左右独立温度コントロールフルオートエアコン (クリーンエアフィルター・花粉除去モード付)



運転席・助手席それぞれで独立して温度設定が行えるフルオートエアコン。プラズマクラスターやクリーンエアフィルターの働きと併せて、車室内の花粉を早期に低減するモードを搭載しました。

[ブレイド G、ブレイド G "Version L"、ブレイド マスター-G、ブレイド マスター-G "Version L" に標準装備]

フルオートエアコン (クリーンエアフィルター・花粉除去モード付)



[ブレイド、ブレイド マスター に標準装備]

HDDナビゲーションシステム(G-BOOK ALPHA対応)

大容量のHDD(30GB)、6.5型ワイド画面のタッチディスプレイを採用し、ナビ、オーディオ&ビジュアル*1*2などのコントロール機能を集約しています。32,000色の表現力やGセンサーによる高精度な位置補正によって、より鮮明で精度の高い情報を表示します。また、タイムリーな情報を入手できるVICS(FM多重)*3の受信は、専用チューナーの搭載で常時可能*4。トヨタのテレマティクスサービスG-BOOK ALPHAなどの機能拡張にも対応。さらに、Bluetooth®*5対応アンテナ内蔵により、Bluetooth®対応の携帯電話*6と無線接続し、車両のマイク&スピーカーを使用してハンズフリー通話も行えます。〔メーカーオプション〕

*1.安全のため、走行中、一部操作できない機能があります。また、TV放送・ビデオ端子からの入力情報、FM多重文字放送は安全のため走行中は画像が消え、音声だけになります。但し、FM多重文字放送は目次、交通情報、気象情報、緊急情報に限り走行中も表示されます。*2.ディスクによっては再生できない場合があります。*3.VICS(道路交通情報通信システム)は提供情報の変更等により、一部の情報が表示されなくなる場合があります。あらかじめご了承ください。*4.VICS提供局以外のFM多重放送をご覧になっている時はテレビ画面をご覧になっている時は受信できません。*5.Bluetooth®はBluetooth SIG,Inc.USAの商標です。*6.利用可能な動作確認済の携帯電話かどうかを販売店にご確認ください。なお動作確認は一定条件下で行ったものです。携帯電話の仕様変更により、実際には確認内容と異なる場合がありますのであらかじめご了承ください。●画面はハメ込み合成です。

2011年 アナログテレビ放送終了(視聴者注意)

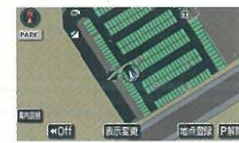
アナログテレビ放送は2011年7月に終了し、地上デジタルテレビ放送に移行します。アナログテレビ放送終了後は、このナビゲーションでは、テレビを視聴することができなくなります。地上デジタルテレビ放送を視聴するには、地上デジタルテレビ放送対応の機器(販売店装着オプション)が別途必要となります。



リアル交差点拡大図



リアル市街図

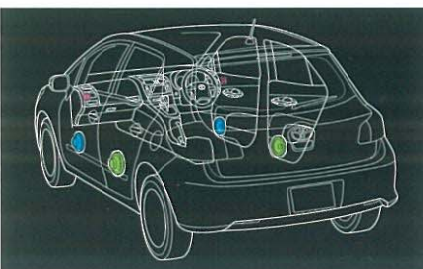


駐車場マップ

スピーカー配置図(6スピーカー)

効果的に配した6カ所のスピーカーが、心地よい音響空間を創りあげます。

- フロント16cmフルレンジ × 2
- リヤ14cmフルレンジ × 2
- フロントドア2.5cmツイーター × 2



インダッシュ6連奏CDチェンジャー+AM/FMラジオ



CDを6枚まとめて入れられる便利なCDチェンジャーを内蔵。MP3やWMA方式で記録したディスクも再生可能です。

〔プレイド G、プレイド G "Version L"、プレイド マスター G、プレイド マスター G "Version L" に標準装備〕

CD+AM/FMラジオ



〔プレイド、プレイド マスター に標準装備〕

G-BOOK ALPHA



HDDナビゲーションシステムとBluetooth®対応携帯電話*1を接続し、ナビ画面から利用開始操作するだけ。ナビの機能をより便利にするG-BOOK ALPHAのサービスを、「基本料無料」*2でご利用いただけます。

主なサービス

ヘルプネット(ワンタッチタイプ) ※3 ※4	事故、急病時に専門のオペレーターが警察や消防に緊急車両の手配を行います。
Gルート探索 / 渋滞予測	VICSによる最新の交通情報と過去の統計データから今後の道路状況を予測し、渋滞を回避する最適ルートを案内します。
ドライブプラン	パソコンや携帯電話から、目的地を事前に検索して「MYルート」や「Gメモリ」に登録。その情報をナビでダウンロードし、簡単に目的地として設定できます。
オペレーターサービス ※4 (有料オプション: 210円(税込)/月)	ナビの目的地設定や情報配信をオペレーターに電話で依頼できます。

*1.携帯電話をご使用になる場合は、必ず動作確認済の携帯電話かどうかを販売店にご確認ください。なお、動作確認は一定条件下で確認したものです。携帯電話の仕様変更により、実際には確認内容と異なる場合がありますので、あらかじめご了承ください。 ※2.通信費はお客様の負担となります。 ※3.新車3年間標準付帯。その後は1,050円(税込)/2年の利用登録料が必要です。 ※4.ご利用にはWeb登録が必要です。 ■G-BOOKオンラインサービスは走行中、安全のため、操作や画面表示が制限されます。また、電波状況によりサービスがご利用いただけない場合があります。 ■G-BOOKオンラインサービスはトヨタメディアサービス株式会社が提供するサービスです。 ■ヘルプネットは(株)日本緊急通報サービスの登録商標です。 ■利用料金は08年10月現在の内容で、予告なく変更される場合があります。

■詳しくは、別冊のナビゲーションカタログ、G-BOOK総合カタログ、<http://g-book.com/>をご覧ください。



ディスチャージヘッドランプ (オートレベリング機能付)

ロービームにディスチャージランプを採用し、太陽光に近い色と大光量で夜間の視界を確保します。先行車・対向車への眩惑防止に配慮し、車両姿勢の変化に対して照射軸を一定に保つオートレベリング機能付です。

(ブレイドはメーカーオプション)



205/55R16 89Vタイヤ & 16x6 1/2 Jアルミホイール

躍動感を備えるクルマにふさわしい、16インチタイヤ&アルミホイールを採用。サイドビューを引き立てるホイールデザインです。

(ブレイド、ブレイド G、ブレイド G "Version L" に標準装備)



リヤコンビランプ

LEDによる間接配光が上品な輝きを放ちます。スモーク塗装を施したインナーレンズにより点灯時は2本のラインが浮かび上がります。



225/45R17 90Wタイヤ & 17x7Jアルミホイール

ブレイドマスター専用デザインの17インチタイヤ&アルミホイールを設定。ひとつ上の走りを視覚的に印象づける、プレミアム感にあふれたホイールデザインです。

(ブレイドマスター、ブレイドマスター G、ブレイドマスター G "Version L" に標準装備)



天井大型イルミネーション(LED)

3連LED(間接光)イルミネーションランプを組み込んだ、天井大型イルミネーションを設定。イルミネーションランプ(間接照明)の明るさは、ドア開閉状態・シフトポジションにより3段階(高・中・低)に切替わります。

(ブレイド G、ブレイド G "Version L"、ブレイドマスター G、ブレイドマスター G "Version L" に標準装備)



8ウェイマルチアジャスタブルパワーシート(運転席)

前後スライド位置、リクライニング角度、シート前側クッション高の調整が可能。無段階の調整ができるため最適なシートポジションが得られます。

(ブレイド G、ブレイド G "Version L"、ブレイドマスター G、ブレイドマスター G "Version L" に標準装備)



4ウェイマルチアジャスタブルパワーシート(助手席)

助手席にシートスライド、リクライニング調整が電動で行える4ウェイマルチアジャスタブルパワーシートを設定。助手席に座る方にも配慮しました。

(ブレイド G "Version L"、ブレイドマスター G、ブレイドマスター G "Version L" に標準装備)



常時発光式メーター

チタン調でまとめられたメーターデザインと、奥行き感のある文字盤が上質感をアピール。文字が読みやすい2.7インチマルチインフォメーションディスプレイを採用し、メーターは昼夜を問わず常時点灯するので視認性に優れています。また、環境にやさしいアクセル操作をするとエコドライブインジケータが点灯し、エコドライブをアシストします。



本革巻き4本スポークステアリングホイール

上質な本革を使用した4本スポークステアリングホイール。ステアリングを上下前後に調節できるチルト&テレスコピック機能が付き、快適な操作性を高めています。

(ブレイド、ブレイド G、ブレイド G "Version L" に標準装備)



本革巻き3本スポークステアリングホイール

ブレイドマスターには、本革巻き3本スポークステアリングホイール(パドルシフト付)を設定。パドルシフトは、シフトレバーが「D」レンジのままでもシフトのアップダウン操作が可能です。

(ブレイドマスター、ブレイドマスター G、ブレイドマスター G "Version L" に標準装備)



チルトアームレストコンソールボックス

コンソールボックスのふたを兼ねるアームレストには、上下二段階に調整できる機能を設定。中には約13枚のCDを収納することができます。



オーバーヘッドコンソールボックス

天井に、小物を収納するためのコンソールボックスを設置しました。



カードホルダー

カードホルダーを運転席側に設置。HDDナビゲーションシステムを選択した場合、カードホルダーの位置にETCユニットが装着されます。



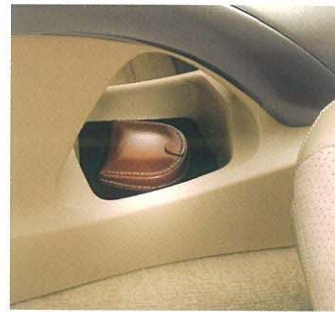
助手席アッパーボックス

便利な二段式収納。上段には小物を、下段にはCD約14枚またはティッシュボックスを収納可能です。



グローブボックス

車検証や取扱書などを収納するのに便利なスペース。スムーズな開閉が行えます。



コンソールトレイ

シフトノブの下部に、小物を入れておくのに便利なスペースを用意。



助手席シートアンダートレイ

助手席シートの下に収納スペースを用意。

(ブレイド G に標準装備)



フロントドアポケット

ドアトリムと一体化したデザインのドアポケット。雑誌類を収納するのに余裕のスペースです。



リヤドアポケット

リヤドアにもポケットを用意。500mLペットボトルなどが入ります。



プッシュオープンカップホルダー

運転席・助手席ともに、500mLのペットボトルやドリンクカップを置くのに便利なカップホルダーを設置しました。



リヤカップホルダー

後席は、リヤセンターアームレストにカップホルダーを設定。



BLADE G "Version L"

Photo:ブレイド G "Version L" (4WD)。ボディカラーはブラックマイカ<209>。内装色はレッドロック。
HDDナビゲーションシステム、バックガイドモニター、ETCユニットはセットでメーカーオプション<279,300円>。



BLADE G "Version L"	メーカー希望小売価格*1	消費税抜き	北海道地区メーカー希望小売価格*2	消費税抜き
2WD	2,772,000円	2,640,000円	2,786,700円	2,654,000円
4WD	2,982,000円	2,840,000円	2,996,700円	2,854,000円



BLADE G

Photo:ブレイド G (2WD)。ボディカラーはダークブルーマイカ<8S6>。内装色はダークブルー。

BLADE G	メーカー希望小売価格*1	消費税抜き	北海道地区メーカー希望小売価格*2	消費税抜き
2WD	2,562,000円	2,440,000円	2,576,700円	2,454,000円
4WD	2,772,000円	2,640,000円	2,786,700円	2,654,000円

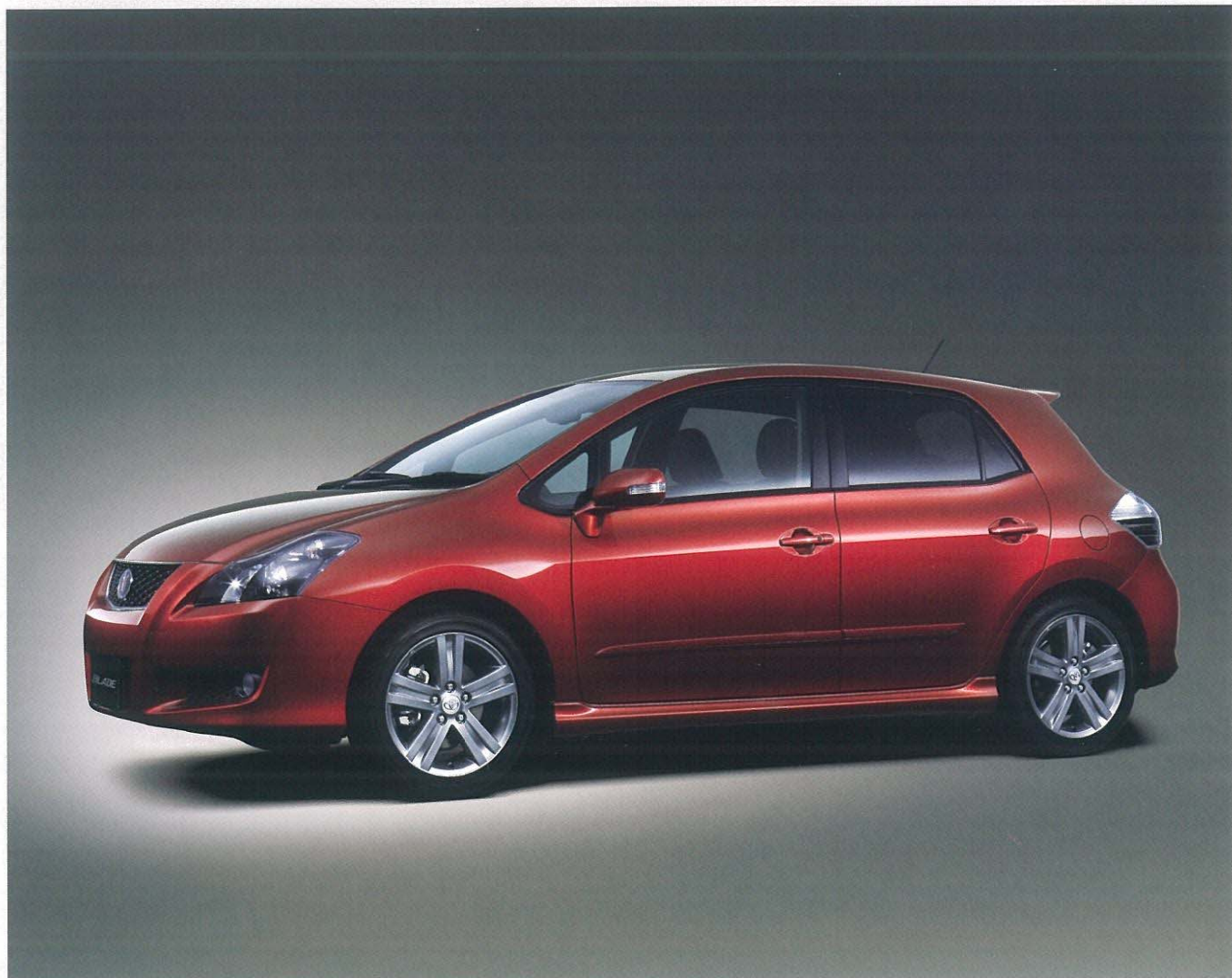


BLADE

Photo:ブレイド (2WD)。ボディカラーはスーパーレッドV<3P0>。内装色はダークブルー。

BLADE	メーカー希望小売価格*1	消費税抜き	北海道地区メーカー希望小売価格*2	消費税抜き
2WD	2,247,000円	2,140,000円	2,261,700円	2,154,000円
4WD	2,457,000円	2,340,000円	2,471,700円	2,354,000円

*1 沖縄地区は価格が異なります。 *2 北海道地区の価格には寒冷地仕様が含まれます。
■価格はメーカー希望小売価格(消費税込み)08年10月現在のもの>で参考価格です。価格は販売店が独自に定めていますので、詳しくは各販売店におたずねください。 ■価格はスペアタイヤ、タイヤ交換用工具付の価格です。 ■価格にはオプション価格は含まれていません。 ■保険料、税金(除消費税)、登録料などの諸費用は別途申し受けます。 ■ボディカラーおよび内装色は撮影、印刷インキの関係で実際の色とは異なって見えることがあります。 ■写真の計器盤は機能説明のために各ランプを点灯させたものです。実際の走行状態を示すものではありません。 ■画面はハメ込み合成です。 ■写真は機能説明のためにボディの一部を切断したカットモデルです。 ■自動車リサイクル法の施行により、P49記載のリサイクル料金が別途必要となります。



BLADE Master G "Version L"

Photo: ブレイド マスター G "Version L"。ボディカラーはジンジャーレッドマイカメタリック<3R6>。内装色はレッドロック。HDDナビゲーションシステム、バックガイドモニター、ETCユニットはセットでメーカーオプション<279,300円>。



BLADE Master G "Version L"	メーカー希望小売価格*1	消費税抜き	北海道地区メーカー希望小売価格*2	消費税抜き
2WD	3,423,000円	3,260,000円	3,440,850円	3,277,000円



BLADE Master G

Photo: ブレイド マスターG。ボディカラーのディープゴールドパールクリスタルシャイン<4T7>はメーカーオプション<31,500円>。内装色のアイボリーは設定色<ご注文時に指定が必要です。指定がない場合にはダークブルーとなります>。HDDナビゲーションシステム、バックガイドモニター、ETCユニットはセットでメーカーオプション<279,300円>。

BLADE Master G	メーカー希望小売価格*1	消費税抜き	北海道地区メーカー希望小売価格*2	消費税抜き
2WD	3,234,000円	3,080,000円	3,251,850円	3,097,000円



BLADE Master

Photo: ブレイド マスター。ボディカラーのホワイトパールクリスタルシャイン<070>はメーカーオプション<31,500円>。内装色はダークブルー。オーディオレスはメーカーオプション<-19,950円>。

BLADE Master	メーカー希望小売価格*1	消費税抜き	北海道地区メーカー希望小売価格*2	消費税抜き
2WD	2,772,000円	2,640,000円	2,789,850円	2,657,000円

*1 沖縄地区は価格が異なります。 *2 北海道地区の価格には寒冷地仕様が含まれます。
 ■価格はメーカー希望小売価格<消費税込み>08年10月現在のもの>で参考価格です。価格は販売店が独自に定めていますので、詳しくは各販売店におたずねください。 ■価格はスペアタイヤ、タイヤ交換用工具の価格です。 ■価格にはオプション価格が含まれていません。 ■保険料、税金(除く消費税)、登録料などの諸費用は別途申し受けます。 ■ボディカラーおよび内装色は撮影、印刷インキの関係で実際の色とは異なって見えることがあります。 ■写真の計器盤は機能説明のために各ランプを点灯させたものです。実際の走行状態を示すものではありません。 ■画面はハメ込み合成です。 ■写真は機能説明のためにボディの一部を切断したカットモデルです。 ■自動車リサイクル法の施行により、P49記載のリサイクル料金が別途必要となります。

本ページは配色の都合上、設定の違いがわかりにくいいため、加工して掲載しております。

トヨタ ブレイド 主要装備一覧表

標準仕様 (緑) メーカーオプション(ご注文時に申し受けます) (黄) 販売店装着オプション (青)

	"Version L"	ブレイド G	ブレイド	"Version L"	ブレイド マスターG	ブレイド マスター
■ タイヤ&ホイール・足まわり・メカニズム						
205/55R16 89Vタイヤ&16×6 1/2Jアルミホイール	スーパーロームメッキ塗装			スーパーロームメッキ塗装		
225/45R17 90Wタイヤ&17×7Jアルミホイール						
EBD(電子制動力配分制御)付ABS&ブレーキアシスト						
VSC&TRC(ヒルスタートアシストコントロール付)						
スタビライザー(フロント・リヤ)						
■ 外 装						
UVカット機能付フロントウインドシールドガラス(熱吸合わせ)						
UVカットガラス(フロントドア・撥水機能付)						
UVカット機能付プライバシーガラス(リヤドア、バックドア)						
フロントエンブレム	琥珀	ブルー	ブルー	琥珀	ブルー	ブルー
カラードサイドマッドガード						
カラードリヤスポイラー(LEDハイマウントストップランプ付)						
■ 視 界						
プロジェクト式 ディスチャージ(オートレベリング機能付)ヘッドランプ	ダークスモーク	スモーク	スモーク 57,750円(消費税抜き 55,000円)	ダークスモーク	スモーク	スモーク
ハロゲン(マニュアルレベリング機能付)						
フロントフォグランプ						
リヤフォグランプ	*1					
コンライト(ライト自動点灯・消灯システム)						
サイドターンランプ付電動格納式リモコンカラードドアミラー(レインクリアリングブルーミラー)	*2					
インナーミラー	シフトイルミネーション(LED)付自動防眩	シフトイルミネーション(LED)付自動防眩	マニュアル防眩	シフトイルミネーション(LED)付自動防眩	シフトイルミネーション(LED)付自動防眩	シフトイルミネーション(LED)付自動防眩
■ 計器盤・操作性						
常時発光式メーター(照度コントロール&マルチインフォメーションディスプレイ付)						
ステアリングホイール 4本スポーク(本革巻き) *3	コンビレザ					
(オーディオスイッチ付) 3本スポーク(本革巻き) *3				コンビレザ		
シフトノブ	本革巻き+オーナメント	本革巻き+オーナメント	本革巻き+オーナメント	全面本革巻き	全面本革巻き	全面本革巻き
7速スポーツシークンシャルシフトマチック						
スーパーインテリジェント6速オートマチック+シークンシャルシフトマチック+パドルシフト						
スマートエントリー&スタートシステム(スマートキー2本)						
バックガイドモニター *4						
インテリジェントパーキングアシスト(駐車空間検出機能付)	*5	*5		*5	*5	
レーダークルーズコントロール(ブレーキ制御付)						300,300円 (消費税抜き 286,000円)*6 *7
■ 内 装						
インテリア(メーターフード、アッパーボックス、ドアトリムアッパー)	本革	スエード調	スエード調	本革	スエード調	スエード調
ドアアームレスト	本革 ダブルステッチ *8	ソフトレザーダブルステッチ (内装色アイボリー)	ファブリック	本革 ダブルステッチ *8	ソフトレザーダブルステッチ (内装色アイボリー)	ファブリック
チルトアームレストコンソールボックス		スエード調ダブルステッチ (内装色ダークブルー)	スエード調		スエード調ダブルステッチ (内装色ダークブルー)	スエード調
ルーフヘッドライニング	起毛ファブリック	起毛ファブリック	ファブリック	起毛ファブリック	起毛ファブリック	ファブリック
灰皿・シガーライター						
天井大型イルミネーション(LED)						
フロントパーソナル&ルームランプ	LED	LED		LED	LED	
イルミネーテッドエントリーシステム(ウェルカムランプ機能付)	天井大型イルミネーション+フロントパーソナルランプ+ルームランプ+エンジンスイッチ	天井大型イルミネーション+フロントパーソナルランプ+ルームランプ+エンジンスイッチ	ルームランプ+エンジンスイッチ	天井大型イルミネーション+フロントパーソナルランプ+ルームランプ+エンジンスイッチ	天井大型イルミネーション+フロントパーソナルランプ+ルームランプ+エンジンスイッチ	ルームランプ+エンジンスイッチ
ブレーキパッド(フロント・センター・ルーフサイドインナー)	植毛	植毛	樹脂	植毛	植毛	樹脂
サンバイザー(チケットホルダー・バニティミラー&照明付)	起毛ファブリック	起毛ファブリック	ファブリック	起毛ファブリック	起毛ファブリック	ファブリック
■ シート						
シート表皮	本革					
	本革&アルカンターラ					
	ファブリック					
シートヒーター(運転席・助手席)						
マルチアジャスタブルパワーシート	運転席(8ウェイ)・助手席(4ウェイ)	運転席(8ウェイ)		運転席(8ウェイ)・助手席(4ウェイ)		
シート上下アジャスター(運転席)						
6:4分割可倒式ワンモーションチルトダウンリヤシート(2段式リクライニング機構付)						
助手席シートアンダートレイ						

標準仕様 (緑) メーカーオプション(ご注文時に申し受けます) (黄) 販売店装着オプション (青)

	"Version L"	ブレイド G	ブレイド	"Version L"	ブレイド マスターG	ブレイド マスター
■ 安全						
SRSエアバッグ(運転席・助手席)&SRSニーエアバッグ(運転席)						
SRSサイドエアバッグ(運転席・助手席)&SRSカーテンシールドエアバッグ(前後席)						
フロント席ELR付3点式シートベルト(プリテンショナー&フォースリミッター&テンションリデューサー付) *9						
リヤ席ELR付3点式シートベルト(左右席・中央席)						
プリクラッシュセーフティシステム(ミリ波レーダー方式)						*6 *7
■ 空調						
左右独立温度コントロールフルオートエアコン(クリーンエアフィルター・花粉除去モード付)						
プラズマクラスター®						
フルオートエアコン(クリーンエアフィルター・花粉除去モード付)						
セカンダリーベンチレーション						
■ ナビ・オーディオ *10						
HDDナビゲーションシステム *4 *11						
(オーディオ) ブレイド・ライブサウンドシステム CD+MD+AM/FMラジオ+TV+サウンドライブラリー+6スピーカー(その他) 6.5型ワイドディスプレイ(タッチ式)+FM多重VICS+Bluetooth®対応ハンズフリー機能+G-BOOK ALPHA対応+TVアンテナ	279,300円 (消費税抜き 266,000円)	279,300円 (消費税抜き 266,000円)	305,550円 (消費税抜き 291,000円)	279,300円 (消費税抜き 266,000円)	279,300円 (消費税抜き 266,000円)	305,550円 (消費税抜き 291,000円)
ブレイド・ライブサウンドシステム						
インダッシュ6連奏CDチェンジャー+AM/FMラジオ+6スピーカー *11						
サウンドシステム						
CD+AM/FMラジオ+6スピーカー *11						
オーディオレス+6スピーカー	-37,800円 (消費税抜き -36,000円)	-37,800円 (消費税抜き -36,000円)	-19,950円 (消費税抜き -19,000円)	-37,800円 (消費税抜き -36,000円)	-37,800円 (消費税抜き -36,000円)	-19,950円 (消費税抜き -19,000円)
■ その他						
盗難防止システム(エンジンイモビライザーシステム)[国土交通省認可品]						
ETCユニット(ビルトインタイプ) *4 *12						
寒冷地仕様 *13		14,700円(消費税抜き 14,000円)			17,850円(消費税抜き 17,000円)	

全車標準装備

- ウォッシャー連動時間調整式間欠フロントワイパー●間欠リヤワイパー●拡散式ウォッシャーノズル●エアロワイパーブレード(フロント)●グリップ式カラードアウトサイドドアハンドル●パワーウィンドウ(全席ワンタッチ式・キーOFF後作動機能・挟み込み防止機能付)●ドアキー連動電気式ドアロック(バックドア連動)●フェーエルリッドオープナー●リヤウインドゥデフォグガー(タイマー式)●電気式バックドアオープナー●カラードサイドプロテクションモール●車速感応型電動パワーステアリング●チルト&テレスコピックステアリング●デジタルクロック●外気温度計●回転式アシストグリップ(フロント・リヤ各二個)●オーバードヘッドコンソールボックス●カップホルダー(フロント・リヤ各二個)●リヤセンターアームレスト(カップホルダー付)●運転席フットレスト●ドアスカッフプレート●ラゲージルーム内小物入れ●コンソールトレイ●ドアポケット(フロント・リヤ)●グローブボックス(照明付)●助手席アッパーボックス●ラゲージルームランプ●バックゲージトレイ●カードホルダー*14●デッキフック(4コ)●コートフック●アクセサリーネット(DC12V120W)*15●シートバックポケット(運転席・助手席)●全席上下調整式ヘッドレスト●運転席・助手席シートベルト非着用警告灯(点滅式+警告音)●アジャスタブルショルダーベルトアンカー(フロント)●ISOFIX対応チャイルドシート固定専用バー+トッパテザーアンカー(リヤ左右席)●ルーフアンテナ(可倒式)●フェーエル残量ウォーニング●半ドアウォーニング●ランプ消し忘れウォーニング(オートカット)●スペアタイヤ(応急用)●工具(ジャッキ・ジャッキハンドル・ハブナットレンチ)など

- メーカーオプションはご注文時に申し受けます。メーカーの工場では装着するため、ご注文後はお受けできませんのでご了承ください。
- *1 リヤフォグランプは寒冷地仕様を選択した場合に装着できます。
- *2 寒冷地仕様を選択した場合、ヒーター付となります。
- *3 HDDナビゲーションシステムを選択した場合、ハンズフリー&音声認識スイッチが追加されます。
- *4 HDDナビゲーションシステム、バックガイドモニター、ETCユニットはセットでメーカーオプションとなり、価格はHDDナビゲーションシステムに含まれます。
- *5 HDDナビゲーションシステム、バックガイドモニター、ETCユニットをセットで選択した場合に装着可能。なお、価格は24,150円(消費税抜き23,000円)となります。
- *6 プリクラッシュセーフティシステム(ミリ波レーダー方式)とレーダークルーズコントロール(ブレーキ制御付)はセットでメーカーオプション。
- *7 センサー装着により、ラジエーターグリルの意匠が変更となります。
- *8 リヤドアアームレストはソフトレザーとなります。
- *9 プリクラッシュセーフティシステム(ミリ波レーダー方式)を装着した場合、テンションリデューサー非装着となります。
- *10 オーディオは種類が豊富ですので、詳しい設定については販売店におたずねください。
- *11 ディスクによっては再生できない場合があります。
- *12 ETCユニットには別途セットアップ料金が必要となります。
- *13 寒冷地仕様では寒冷地での使用を考慮して、装備の充実を図っています。寒冷地仕様にはウインドシールドデアイザー(熱線式)、ヒーターリヤダクト等が含まれます。なお、北海道地区には寒冷地仕様が標準装備となります。
- *14 ETCユニット選択時には装着されません。
- *15 120W以下の電気製品をご使用ください。ただし、120W以下の電気製品でも正常に作動しない場合がありますので、詳しくは販売店におたずねください。

●価格はメーカー希望小売価格(消費税込み)08年10月現在のもの>で参考価格です。価格は販売店が独自に定めていますので、詳しくは各販売店におたずねください。
●"Version L"はグレード名称ではありません。
■プラズマクラスター、プラズマクラスターイオンおよびPlasmaclusterはシャープ株式会社の商標です。■Bluetooth®はBluetooth SIG, Inc. USA の商標です。

2011年 アナログテレビ放送終了(視聴)
アナログテレビ放送は2011年7月に終了し、地上デジタルテレビ放送に移行します。アナログテレビ放送終了後は、このナビゲーションでは、テレビを視聴することができなくなります。地上デジタルテレビ放送を視聴するには、地上デジタルテレビ放送対応の機器(販売店装着オプション)が別途必要となります。

COLOR VARIATION

本ページは配色の都合上、設定の違いがわかりにくいいため、加工して掲載しております。

Body Color



<070>
ホワイトパールクリスタルシャイン
*メーカーオプション



<1C0>
シルバーメタリック



<209>
ブラックマイカ



<3N0>
マルーンマイカ *"Version L" 専用色



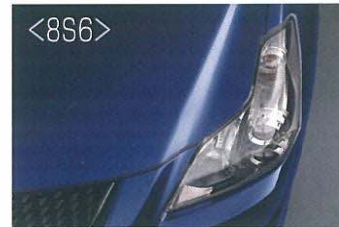
<3P0>
スーパーレッドV



<3R6>
ジンジャーレッドマイカメタリック



<4T7>
ディーゴールドパールクリスタルシャイン
*メーカーオプション



<8S6>
ダークブルーマイカ

Interior Color



ブレイド G "Version L"
ブレイド マスター G "Version L" <レッドロック>



ブレイド G
ブレイド マスター G <ダークブルー>



ブレイド G*
ブレイド マスター G* <アイボリー>



ブレイド
ブレイド マスター <ダークブルー>

*内装色のアイボリーは設定色(ご注文時に指定が必要です。指定がない場合にはダークブルーになります)

内外配色一覧表

標準設定 設定あり(ご注文時にご指定ください)

グレード	"Version L"	ブレイド G			ブレイド	"Version L"	ブレイド マスターG		ブレイド マスター
	レッドロック	ダークブルー	アイボリー	ダークブルー	レッドロック	ダークブルー	アイボリー	ダークブルー	
内装表皮	シート	フル本革	本革&アルカンターラ	本革&アルカンターラ	ファブリック	フル本革	本革&アルカンターラ	本革&アルカンターラ	ファブリック
	インパネ アッパーボックス	本革	スエード調	スエード調	スエード調	本革	スエード調	スエード調	スエード調
	ドアトリムアッパー	本革	スエード調	スエード調	スエード調	本革	スエード調	スエード調	スエード調
	ドアアームレスト	本革 ダブルステッチ※	スエード調 ダブルステッチ	ソフトレザー ダブルステッチ	ファブリック	本革 ダブルステッチ※	スエード調 ダブルステッチ	ソフトレザー ダブルステッチ	ファブリック
	コンソール ボックスリッド	本革 ダブルステッチ	スエード調 ダブルステッチ	ソフトレザー ダブルステッチ	スエード調	本革 ダブルステッチ	スエード調 ダブルステッチ	ソフトレザー ダブルステッチ	スエード調
外装色	ホワイトパール クリスタルシャイン <070>*								
	シルバーメタリック <1C0>								
	ブラックマイカ <209>								
	マルーンマイカ <3N0>								
	スーパーレッドV <3P0>								
	ジンジャーレッド マイカメタリック <3R6>								
ディーゴールドパール クリスタルシャイン <4T7>*									
ダークブルーマイカ <8S6>									

※リアドアアームレストはソフトレザーとなります。 *ボディカラーのホワイトパールクリスタルシャイン<070>と、ディーゴールドパールクリスタルシャイン<4T7>は、メーカーオプション<31,500円(消費税抜き 30,000円)>となります。
■メーカーオプション価格はメーカー希望小売価格<(消費税込み) 08年10月現在のもの>を参考価格です。価格は販売店が独自に定めていますので、詳しくは各販売店におたずねください。
■ボディカラーおよび内装色は撮影、印刷インキの関係で実際の色とは異なって見えることがあります。

トヨタ ブレイド 主要諸元表

		2WD		4WD		2WD		
		ブレイド G	ブレイド	ブレイド G	ブレイド	ブレイド マスター G	ブレイド マスター	
車両型式・重量・性能	車両型式	DBA-AZE156H-CHXEK	DBA-AZE156H-CHXNK	DBA-AZE154H-CHXEK	DBA-AZE154H-CHXNK	DBA-GRE156H-CHTEK	DBA-GRE156H-CHTNK	
	車両重量 kg	1,400	1,390	1,460	1,450	1,480	1,470	
	車両総重量 kg	1,675	1,665	1,735	1,725	1,755	1,745	
	最小回転半径 m	5.2				5.5		
	燃料消費率 (国土交通省審査値) km/L	13.4		12.8		10.2		
主要燃費改善対策		可変バルブタイミング、電動パワーステアリング、充電制御、自動無段変速機				可変バルブタイミング、電動パワーステアリング、充電制御		
寸法・定員	全長 mm	4,260				4,260		
	全幅 mm	1,760				1,760		
	全高 mm	1,515		1,530		1,515		
	ホイールベース mm	2,600				2,600		
	トレッド	フロント mm	1,525				1,515	
		リア mm	1,520				1,510	
	最低地上高 mm	140				135		
	室内	長 mm	1,985				1,985	
		幅 mm	1,480				1,480	
		高 mm	1,245				1,245	
乗車定員 名	5				5			
エンジン	型式	2AZ-FE				2GR-FE		
	種類	直列4気筒DOHC				V型6気筒DOHC		
	内径×行程 mm	88.5×96.0				94.0×83.0		
	圧縮比	9.8				10.8		
	総排気量 L	2,362				3,456		
	最高出力(ネット) kW(PS)/r.p.m.	123(167)/6,000				206(280)/6,200		
	最大トルク(ネット) N·m(kgf·m)/r.p.m.	224(22.8)/4,000				344(35.1)/4,700		
	燃料供給装置	EFI(電子制御式燃料噴射装置)				EFI(電子制御式燃料噴射装置)		
	燃料タンク容量 L	60				60		
	使用燃料	無鉛レギュラーガソリン				無鉛プレミアムガソリン*		
	ステアリング・サスペンション・ブレーキ・駆動方式	ステアリング	ラック&ピニオン				ラック&ピニオン	
サスペンション		フロント	マクファーソンストラット式コイルスプリング				マクファーソンストラット式コイルスプリング	
		リア	ダブルウィッシュボーン式コイルスプリング				ダブルウィッシュボーン式コイルスプリング	
ブレーキ		フロント	ベンチレーテッドディスク				ベンチレーテッドディスク	
		リア	ディスク				ディスク	
駆動方式	前輪駆動方式		4輪駆動方式		前輪駆動方式			
トランスミッション・変速比・減速比	トランスミッション	Super CVT-i (自動無段変速機)				スーパーインテリジェント6速オートマチック(6 Super ECT)		
	前進	2.396~0.428 (7速シーケンシャルシフトマチック付)				3.300 (第1速)		
						1.900 (第2速)		
						1.420 (第3速)		
						1.000 (第4速)		
						0.713 (第5速)		
後退	1.668				0.608 (第6速)			
減速比	5.182		5.470		4.148			
						3.685		

*無鉛レギュラーガソリンをお使いになることもできます。この場合エンジン本来の性能を十分発揮できません。

●ブレイド G Version L、ブレイド マスター G Version Lの車両型式の末尾には(L)がつきます。

●燃料消費率は定められた試験条件での値です。お客様の使用環境(気象、渋滞等)や運転方法(急発進、エアコン使用等)に応じて燃料消費率は異なります。

●エンジン出力表示にはネット値とグロス値があります。「グロス」はエンジン単体で測定したものであり、「ネット」はエンジンを車両に搭載した状態とほぼ同じ条件で測定したものです。同じエンジンで測定した場合、「ネット」は「グロス」よりもガソリン自動車で約15%程度低い値(自工会調べ)となっています。■「BLADE MASTER」「EFI」「VVT-i」「VSC」「TRC」「GOA」「TSOP」「サウンドライブラリー」「G-BOOK」「ECT」「BEAMS」はトヨタ自動車製の商標です。■道路運送車両法による自動車型式指定申請書数値 ■製造事業者:トヨタ自動車株式会社

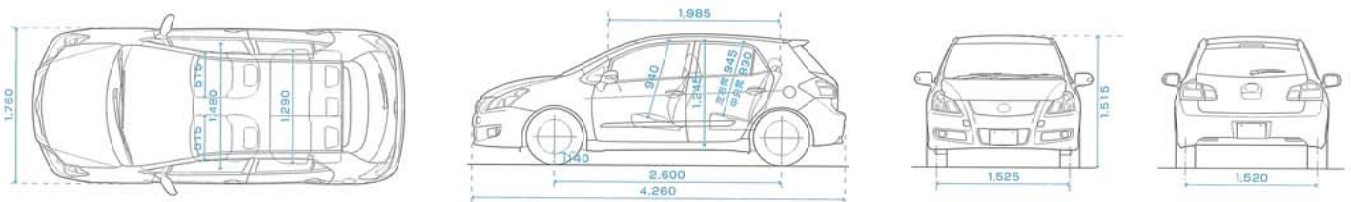
自動車リサイクル法の施行により、下表のリサイクル料金が別途必要となります。

●リサイクル料金は'08年10月時点の金額。

リサイクル料金表 (単位:円)	車両型式	リサイクル預託金				資金管理料金	合計
		シュレッダーダスト料金	エアバッグ類料金	フロン類料金	情報管理料金		
	全車	7,820	3,000	2,050	230	380	13,480

●リサイクル預託金が預託済のお車を商品車として譲渡する旧所有者(譲渡人)は、車両価値部分とリサイクル預託金相当額の合計額を新所有者(譲受人)からお受け取りにすることにより、リサイクル預託金の返金を受けることができます。詳しくは、取扱販売店におたずねください。

寸法図 (単位:mm) トヨタ ブレイド G(2WD)



トータルクリーンをめざして

●2005年からEco-VAS*1を導入し、環境配慮設計をさらに強化…
「トータルクリーン*2」を基本理念に、人と地球にやさしいクルマづくりを進めています。生産から廃棄にいたるトータルライフの視点により、環境への取り組みのひとつひとつをすべての過程で連携させ、クリーンなクルマづくりをめざします。さまざまな環境目標を、バランスを取りながら達成し、総合的に環境性能の向上を図ります。



地球温暖化を防ぐために

- 燃費向上…温室効果ガスであるCO₂排出量の低減をめざす [2.4L・2WD車]
して、軽量・高効率なエンジンを搭載しています。VVT-i、CVT(自動無段変速機)などの採用により、優れた低燃費を達成しています。
- 省冷媒化…エアコンの冷媒には、オゾン層を破壊しない代替フロンHFC134-aを採用。さらに、冷媒の充填量を低減しています。



都市環境のクリーン化のために

●排出ガスのクリーン化…三元触媒、EFl、空燃比補償装置 [全車]
などを採用。全車ともNO_x(窒素酸化物)、NMHC(非メタン炭化水素)排出量において国内最高水準の「平成17年基準排出ガス75%低減レベル」として、国土交通省より認定を取得しています。

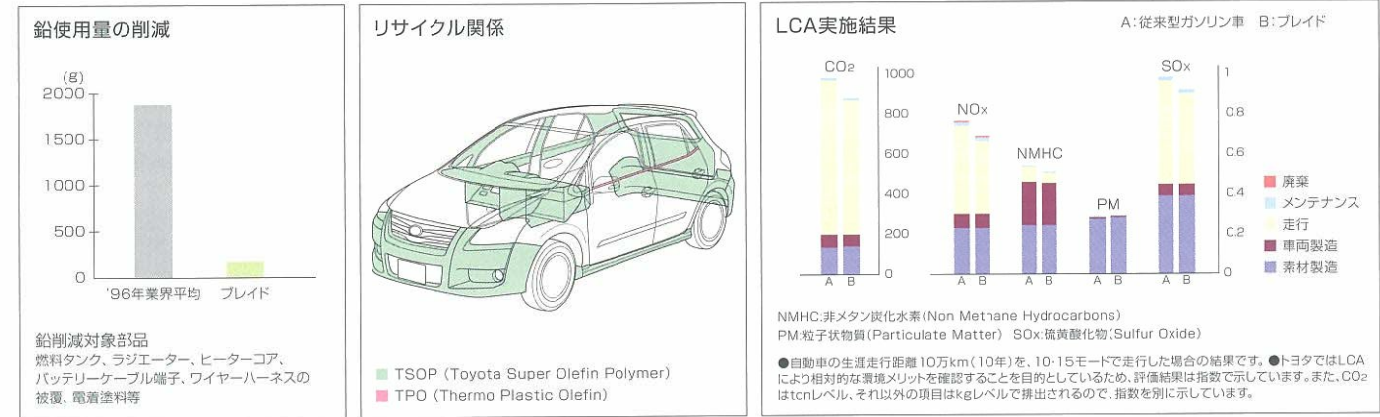


リサイクルと環境負荷物質削減のために

- リサイクル…使命を終えたクルマは、金属類を中心にリサイクルされます。ブレイドはリサイクル性を向上させるために、リサイクル性に優れた素材TSOPを積極的に採用しています。さらに樹脂・ゴム部品には分別に役立つ材質マーキングを徹底しています。
- 環境負荷物質の削減…鉛、水銀、カドミウム、六価クロムの使用量を低減し、業界目標を達成しています。

全ライフサイクルで環境負荷を低減

●LCA(ライフサイクルアセスメント)*3の実施…走行段階だけでなく、生産から廃棄までの全ライフサイクルで排出するCO₂やその他の大気汚染物質の総量を従来型同クラス車に比べて低減しています。



*1. Eco-VAS [エコバズ]: Eco-Vehicle Assessment System。車両開発責任者が企画段階で生産、使用、廃棄にいたるLCA(ライフサイクルアセスメント)の考え方を踏まえた環境目標を設定。全開発プロセスを通じて目標達成状況をフォローして、確実な達成を図る総合的な環境評価システムです。*2. トータルクリーン: 「開発・生産・使用・廃棄」のすべての過程で環境との調和を図ること。*3. LCA [ライフサイクルアセスメント]: Life Cycle Assessment。資源採取から廃棄、リサイクルまでの各段階で、クルマが環境に与える要因を定量化し、総合評価する手法で、ISO14040シリーズで国際標準化されています。

ブレイドの環境仕様

車両仕様	車両型式	DBA-AZE156H	DBA-AZE154H	DBA-GRE156H
	エンジン	型式 2AZ-FE	2AZ-FE	
	総排気量(L)	2,362		3,458
	燃料	無鉛レギュラーガソリン		無鉛プレミアムガソリン
駆動装置	駆動方式	2WD	4WD	2WD
	変速機	CVT(自動無段変速機)		6AT
燃料消費率	10・15モード燃費(国土交通省審査値)(km/L)*1	13.4 ◆	12.8	10.2
	CO ₂ 排出量(g/km)	173	181	228
	参考	◆の車両は「平成22年度燃費基準*2」をクリアしています。また、グリーン購入法にも適合しています。		
	主要燃費改善対策	可変バルブタイミング、電動パワーステアリング、自動無段変速機、充電制御		
排出ガス	認定レベルまたは適合規制	SU-LEV *3*4		SU-LEV *4*5
	認定レベル値または適合規制値(g/km)	CO	1.15	
		NMHC	0.013	
		NO _x	0.013	
参考	八都府市指定低公害車、LEV-7(京阪神七府県指定低排出ガス車)の基準に適合。			
車外騒音	適合騒音規制レベル	加速騒音規制値:76dB-A		
	エアコン冷媒使用量(冷媒の種類)	440g(代替フロンHFC134-a)		
環境負荷物質の使用量	鉛	鉛	自工会自主目標達成(1996年比1/10以下)	
		水銀	自工会自主目標達成(2005年1月以降使用禁止)	
		カドミウム	自工会自主目標達成(2007年1月以降使用禁止)	
		六価クロム	自工会自主目標達成(2008年1月以降使用禁止)	
		リサイクルしやすい材料を使用した部品	バンパー、ロアグリル、フォグカバー、等	
リサイクル関係	樹脂、ゴム部品への材料表示	あり		

*1. 燃料消費率は定められた試験条件での値です。お客様の使用環境(気象、渋滞等)や運転方法(急発進、エアコン使用等)に応じて燃料消費率は異なります。*2. 省エネ法に基づき定められている燃費目標基準値。*3. 10・15+11モード *4. 平成17年基準排出ガス75%低減レベル *5. 10・15+JC08Cモード走行

あなたのカーライフを応援します。

トヨタサービス

アフターサービスなら — 安心・快適なカーライフのために **トヨタサービス**

[トヨタサービスカード]

全国どこでも、あなたのクルマをサポート
クルマのメンテナンス情報をネットワーク化。
全国のトヨタのお店がカードで点検・整備記録を参照し、
引越先などでもスピーディかつ的確にサポートします。



「その場で、車検。」「保証がつくしプラン」「10ミニッツサービス」など、
幅広いサービスもご用意しています。

toyota.jp/after_service/

トヨタレンタカー

クルマを借りるなら — レンタカーで広がる世界 **トヨタレンタカー**

豊富な車種ラインアップと全国をカバーするネットワークで、
レンタカーを利用できます。パソコン・携帯電話からのレンタカー予約も簡単・便利。

www.toyota.co.jp/rent/

T-UP

クルマを売るなら — あなたのクルマを高く買い取る **ティー・アップ**

安心・信頼のクルマ買取りネットワーク。
クルマに対する確かな目を活かして、メーカーを問わず買取りいたします。

www.toyota.co.jp/t-up/

さまざまなフィールドで応援します。

GAZOO.com

情報サービスなら — あなたのカーライフをナビゲートする **ガズー**

新車・U-carなどのクルマ情報に加え、ドライブスポットや
ショッピングなどのカーライフ情報が満載のWebサイトです。
gazoo.com

TS3

クレジットカードなら — あなたの毎日に役立つ一枚 **ティーエスキュービックカード**

ライフスタイルをより豊かに快適にする「TS CUBIC CARD」。
たまったポイントは、トヨタのお店でおクルマ購入時などに最大30万円までキャッシュバック可能。
ts3card.com

ケイショップ PiPit

携帯電話なら — トヨタの販売店にあるケイタイショップ **ピピット**

auケータイの新規ご購入、機種変更からアフターサービスまで
PiPitスタッフがサポート。携帯電話もトヨタにおまかせください。
www.pipit.ne.jp

TOYOTA HOME

家を建てるなら — 人生をgoいっしょに。 **トヨタホーム**

クルマづくりで培ったテクノロジーとトヨタの総合力で、ご家族が快適に暮らせる
安全・安心な住まいをご提案。建ててからも生涯にわたるサポートをお届けします。
www.toyotahome.co.jp

TOYOTA MARINE

マリナーなら — マイボートがあれば海はもっと楽しい **トヨタマリン**

安全・快適で、しかも環境に優しいをコンセプトに、クルマづくりで培った高度な技術で、
プレジャーボートPONAMシリーズを製造・販売しています。
www.toyota.co.jp/marine

あなたのカーライフをもっと素敵にするご案内。

お得 メンテナンスと点検のバック! **安心** トヨタ車を知りつくしたスタッフが整備!
便利 ご入会された販売店ならどこの店舗でも入庫OK!

スマイルパスポート

(はじめての車検前までのメンテナンスを「バック」にしました。)

スマイルパスポート“ゴールド”

(車検後も安心。次回車検前までのメンテナンスを「バック」にしました。)

●詳細につきましては、販売店にお問い合わせください。一部の販売店ではお取り扱いしておりません。

もっとクルマの話、
しませんか。

Answer. for you.
TOYOPET

いろいろなクルマと比較もできる。詳しくは!
<http://toyota.jp>

ケータイでもチェック!
toyota.jp モバイルサイト



発進・加速はゆるやかに。エコドライブに心がけよう。

このカタログに関するお問い合わせは、お近くの
ブレイド取り扱い販売店または下記のお客様相談センターへ

トヨタ自動車株式会社 お客様相談センター
全国共通・フリーコール ☎ 0800-700-7700
オープン時間 365日 9:00~18:00

所在地 〒450-0002
名古屋市中村区名駅四丁目10の27第二豊田ビル西館7階

本仕様ならびに装備は予告なく変更することがあります。
(このカタログの内容は'08年10月現在のもの)
ボディカラーおよび内装色は撮影、印刷インキの関係で
実際の色とは異なって見えることがあります。
PZ0025-0810



Drive Your Dreams. 人、社会、地球の新しい未来へ。