

COROLLA

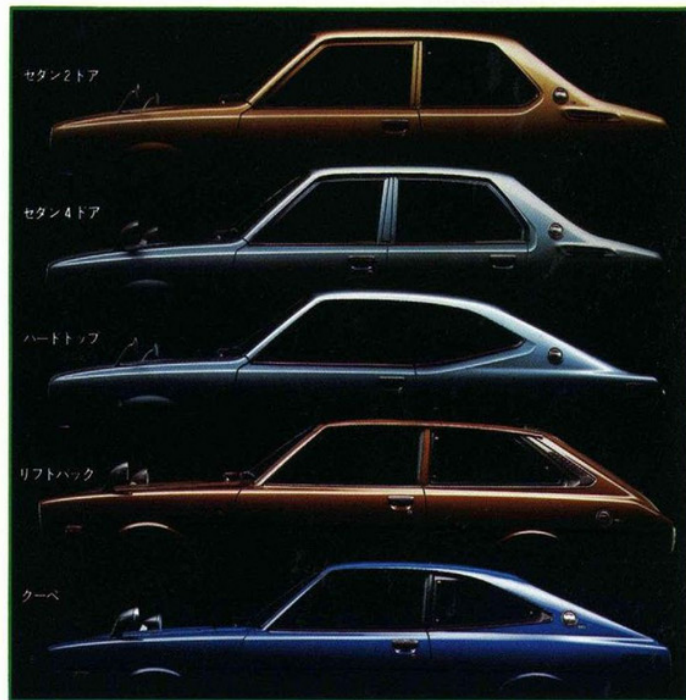
新登場

COUPE

# 世界のファミリーカー・カローラに 大人のスポーツクーペがあってもいい。

熱い期待に応え、

## 新しいボデーにDOHC・EFIエンジンを搭載したレビン<sup>レビン</sup>を頂点に いま、ダイナミックに新登場。



カローラ・シリーズに加わった

第5のボデーシルエット。そこに新しい  
クーペ・ライフが象徴されています。

カローラセダン2ドア、カローラセダン  
4ドア、カローラハードトップ、そして  
カローラリフトバック。ワイドなバリエ  
ーションを誇る世界のファミリーカー  
カローラに、軽快なロングツアラーを  
代表する高性能モデル、カローラクーペ  
が誕生しました。グリーンとびたロン  
グノーズは、限りない力強さにあふれ、  
テールエンドへ一気に流れるラインは  
本格派クーペとしての魅力を生み出し  
ています。さらに、新鮮なフロント、躍  
動感に満ちたリヤスタイル。すべてに  
大人の雰囲気がかかっています。ただ単  
に速く走るだけではなく、気軽に速くへ  
足をのばしても快適で余裕ある走り  
を楽しめる—そんなカローラクーペです。

世界にもまれなDOHC・EFIエンジン  
搭載のレビン<sup>レビン</sup>を頂点に

豊富なバリエーションでお応えします。

1200 4速マニュアルのデラックスから  
1600 DOHC・EFI 5速マニュアルの  
レビンGTまで、5種類のエンジン、3種  
類のトランスミッションを基本に、全部  
で43車種のカローラクーペが誕生しまし  
た。気の合う仲間と気軽にクーペライフを  
楽しめる車から、走りに徹した車まで、カ  
ローラならではのワイドバリエーション  
です。なかでも、見逃せないのがカロー  
ラ全シリーズに登場したく高級内装仕  
様・エクストラ車の、ハイデラックス・  
エクストラとGSL・エクストラです。  
その豪華さあふれる室内は、どなたに  
もきっと満足していただけるでしょう。  
魅力いっぱいのカローラクーペ。それ  
ぞれのタイプに個性があふれています。

カローラクーペは、カローラ生産累計500  
万台<sup>レビン</sup>の実績をふまえて、世界のファミ  
リカーへ鮮烈な新風を吹き込みます。

スタイルの新鮮さもさることながら、  
室内設計や装備、操作性、安全性など  
すべてが世界のファミリーカーとしての  
基盤の上に立って追求されています。単  
なるスポーツカーとは異なり、どこを取  
り上げてみても大人のスポーティ感覚が  
漂っています。安全性と機能性に心を  
くばった運転席まわり。ゆったりとくつ  
ろげるハイセンスな室内。とくに、内装  
カラーコーディネートは、カローラ  
クーペならではの世界を創り出して  
います。ELR付前席シートベルト(1600車)や  
衝撃吸収バンパー(オプション)などの安全  
装備も積極的に採用。伝統のメカニ  
ズムに支えられ、新しいクーペライフを  
思うぞんぶん楽しむことができます。

☆76年6月末現在自工会調べ

見どころいっぱい

新登場カローラクーペ。とくに

ご注目いただきたいポイント

- 衝撃吸収バンパー(※ハイデラックス・エクストラに標準装備)・サイド  
プロテクションモール(※エクストラ車は標準、  
他車はオプション)
- クリアコート(ガラス)採用のボデーカラー
- 高級内装仕様・エクストラ車(※ハイデラックス・エク  
ストラ、GSL・エクストラ)
- ファブリックを大幅に採用したシート
- 一体成形カーペット
- 室内のカラーコーディネーション
- OKモニター(レビンGTに標準、1200を除く)  
(※ハイデラックス以上はオプション)
- ELR付3点式シートベルト(1600車)と  
便利なシートベルト格納
- 間けつワイパー(SL、GSL系、レビンGT)
- 三方吹出式のエアコン(オプション)
- キャストウッドステアリングホイール・シフトノブ(※ハイデラックス以上はオプション)
- 吊り下げ式アクセルペダル(SR、レビンGT)
- 3ジョイントプロペラシャフト(GSL系、レビンGT)
- スチールラジアルタイヤ(1600SL、GSL系、SR、  
レビンGTに標準)



。精悍さ、逞しさの中に洗練された美を追求したクーペスタイルの真髄。その豊かなフォルムにロングツアラーの持つ風格がけだまう。

# GSL GSL EXTRA

## 1600

- エンジン型式 2T-U型
- 排気量 1586cc
- 最高出力 90ps/6200r.p.m.
- 最大トルク 13.0kg-m/3800r.p.m.
- 5速マニュアル
- 3速オートマチック

## 1600 (TTC-L)

- エンジン型式 I27型
- 排気量 1586cc
- 最高出力 85ps/5400r.p.m.
- 最大トルク 12.5kg-m/3400r.p.m.
- 5速マニュアル
- 4速マニュアル

入念に仕上げられた明るくて、広い室内が心をなごませてくれます。シート材質は、車種にあわせて2種類のファブリックや通気性発泡レザーなどの高品質な素材を使用しました。室内の色調にも心を配り、ボデーカラーにマッチさせています。美しい一体成形フロア・カーペット、ソフトなパッドで包まれたフルトリムのドアなど魅力あふれる室内です。

〈高級内装仕様・エクストラ〉車が功ローラクーベにも登場。どれをとってもご満足いただける高級仕上です。心ゆくまで華麗な雰囲気を味わっていただけます。(主な内容)…高級ニットの前・後シート。カットパイル・フロアカーペット。カーペット貼込ドアトリム。グリップ付大型ドアアームレスト。ニードルハンチ張りリヤバックジトレイ。専用ボデー色ほか



1600(TTC-L)GSLの室内(サイドプロテクションモールはオプション)



1600(TTC-L)GSL(黒髪色)のシボ(サイドプロテクションモールはオプション)

落ち着いた大人の雰囲気が漂う心なごむ、ゆたかの空間。  
逞しい走りが、さらにその余裕を高める。

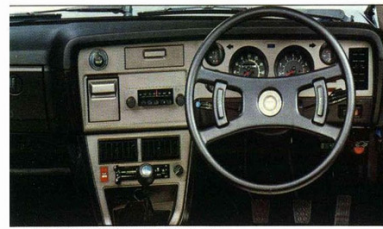


1600 ハイデコラス・エクストラ(GSL・エクストラはセンターアームレストとホイールリムが特記です。)

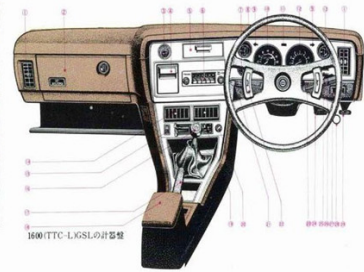
明快で、機能的なコックピット。  
ステアリングを握るとき  
こちよい緊張感が全身にみなぎる。

見やすく、操作しやすい運転席まわりから、軽快なカローラクーペの走りが生れます。ドライバーに向けてカーブした大型計器盤には、スッキリした丸形メーターが見やすく配置され、瞬時に読みとれます。もちろん無反射式です。ひんばんに使用するスイッチ類は、ハンドルを握る指先をほんの少し伸ばせば操作できるように、ステアリングコラム

に集中一体配置。右側にライト関係、駐車灯、非常点滅表示灯、左側にワイパー・ウォッシャーの各スイッチをセットしました。また、ワイパーには開けつワイパー（5レバ操作）を採用、小雨時に効果的で、さらに、ヒーターコントロールレバーの調節幅が<sup>6</sup>増して、微調整もラクに行なえます。また、便利なELR付シートベルト（1600cc）をはじめ、安全装備も見事に充実しています。



1600(TTC-L)GSLの計器盤（OKモニターはオプション）



1600(TTC-L)GSLの計器盤

- ①ヘッドランプスイッチ
- ②プロモータースイッチ
- ③ブローアンプ
- ④ワイパー・ウォッシャースイッチ
- ⑤オートスター
- ⑥オートスター
- ⑦オートスター
- ⑧オートスター
- ⑨オートスター
- ⑩オートスター
- ⑪オートスター
- ⑫オートスター
- ⑬オートスター
- ⑭オートスター
- ⑮オートスター
- ⑯オートスター
- ⑰オートスター
- ⑱オートスター
- ⑲オートスター
- ⑳オートスター
- ㉑オートスター
- ㉒オートスター
- ㉓オートスター
- ㉔オートスター
- ㉕オートスター
- ㉖オートスター
- ㉗オートスター
- ㉘オートスター
- ㉙オートスター
- ㉚オートスター
- ㉛オートスター
- ㉜オートスター
- ㉝オートスター
- ㉞オートスター
- ㉟オートスター
- ㊱オートスター
- ㊲オートスター
- ㊳オートスター
- ㊴オートスター
- ㊵オートスター
- ㊶オートスター
- ㊷オートスター
- ㊸オートスター
- ㊹オートスター
- ㊺オートスター
- ㊻オートスター
- ㊼オートスター
- ㊽オートスター
- ㊾オートスター
- ㊿オートスター



スポーツ&ラグジュアリーの先駆車。  
 ハイレベルな装備内容を誇り華麗な大人の世界を演出する。

# SL 1200 1400

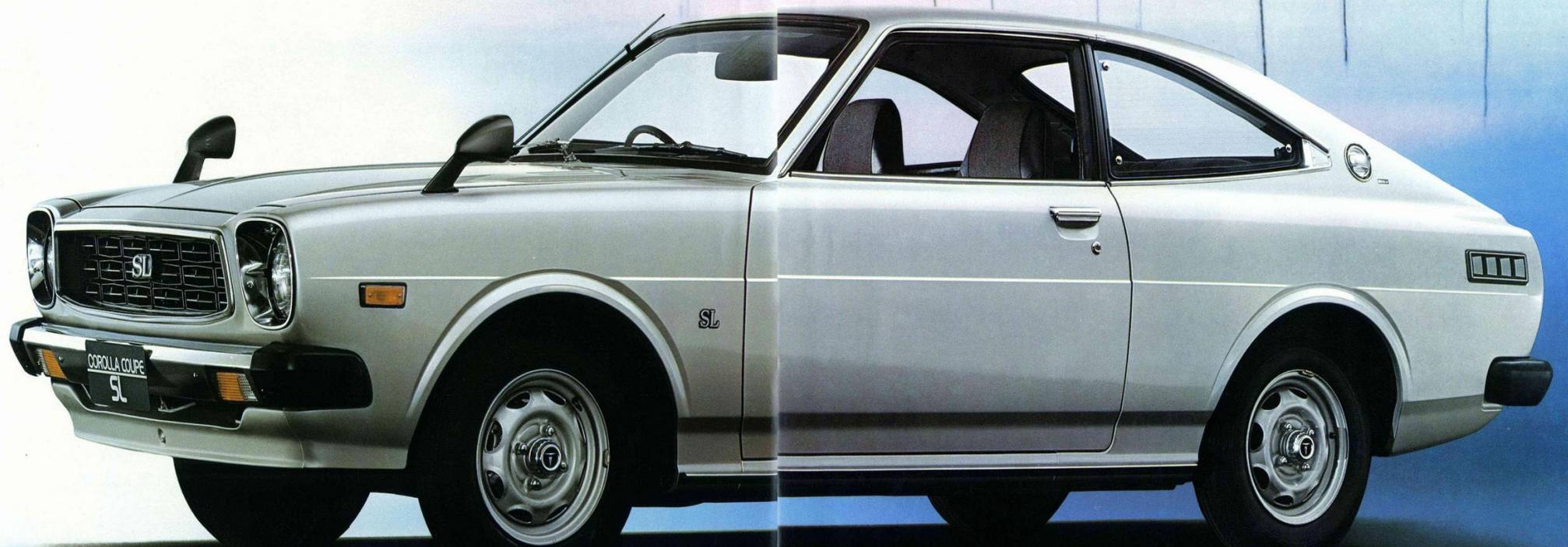
- |                       |                        |
|-----------------------|------------------------|
| ●エンジン型式 3K-U型         | ●エンジン型式 T-U型           |
| ●排気量 1166cc           | ●排気量 1407cc            |
| ●最高出力 54ps/5800rpm    | ●最高出力 82ps/5800rpm     |
| ●最大トルク 9.2kgm/3600rpm | ●最大トルク 11.6kgm/3400rpm |
| ●5速マニュアル              | ●5速マニュアル               |
| ●4速マニュアル              | ●4速マニュアル               |



1200SL



1200SLの室内



1200 SL



1200 ハイデラックスの室内

## Hi-Deluxe Hi-Deluxe EXTRA

- |                           |                            |                            |
|---------------------------|----------------------------|----------------------------|
| <b>1200</b>               | <b>1400</b>                | <b>1600</b>                |
| ●エンジン型式 3K-U型             | ●エンジン型式 T-U型               | ●エンジン型式 2T-U型              |
| ●排気量 1166cc               | ●排気量 1407cc                | ●排気量 1588cc                |
| ●最高出力 64ps/5800r.p.m.     | ●最高出力 82ps/5800r.p.m.      | ●最高出力 90ps/6000r.p.m.      |
| ●最大トルク 9.2kg-m/3600r.p.m. | ●最大トルク 11.8kg-m/3400r.p.m. | ●最大トルク 13.0kg-m/3800r.p.m. |
| ●5速マニュアル                  | ●5速マニュアル                   | ●5速マニュアル                   |
| ●4速マニュアル                  | ●4速マニュアル                   | ●3速オートマチック                 |

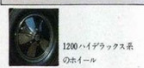


1400 ハイデラックス・エクストラ

ぜひたに乗りた方へおすすめします。  
すべてにわたり洗練され、高級感にあふれています。

### 1600 (TTCL)

- エンジン型式 12T型
- 排気量 1588cc
- 最高出力 85ps/5400r.p.m.
- 最大トルク 12.5kg-m/3400r.p.m.
- 5速マニュアル
- 4速マニュアル



1200 ハイデラックス系のホイール



1400 ハイデラックス・エクストラ



1600SRの室内

## SR

- |                           |                            |                            |
|---------------------------|----------------------------|----------------------------|
| <b>1200</b>               | <b>1600</b>                | <b>1600 (TTCL)</b>         |
| ●エンジン型式 3K-U型             | ●エンジン型式 2T-U型              | ●エンジン型式 12T型               |
| ●排気量 1166cc               | ●排気量 1588cc                | ●排気量 1588cc                |
| ●最高出力 64ps/5800r.p.m.     | ●最高出力 85ps/6000r.p.m.      | ●最高出力 85ps/5400r.p.m.      |
| ●最大トルク 9.2kg-m/3600r.p.m. | ●最大トルク 13.0kg-m/3800r.p.m. | ●最大トルク 12.5kg-m/3400r.p.m. |
| ●5速マニュアル                  | ●5速マニュアル                   | ●5速マニュアル                   |

かつてブラックキー・カローラで人気を呼んだSR。  
ロング・ツーリングを精悍な迫力で走りこなす。



1200SRのホイール



1600SR(駆落式防眩インテークはオプション)



1600SR(駆落式防眩インテークはオプション)



1200 デラックスの室内

## Deluxe

- |                           |                            |                            |
|---------------------------|----------------------------|----------------------------|
| <b>1200</b>               | <b>1400</b>                | <b>1600 (TTCL)</b>         |
| ●エンジン型式 3K-U型             | ●エンジン型式 T-U型               | ●エンジン型式 12T型               |
| ●排気量 1166cc               | ●排気量 1407cc                | ●排気量 1588cc                |
| ●最高出力 64ps/5800r.p.m.     | ●最高出力 82ps/5800r.p.m.      | ●最高出力 85ps/5400r.p.m.      |
| ●最大トルク 9.2kg-m/3600r.p.m. | ●最大トルク 11.8kg-m/3400r.p.m. | ●最大トルク 12.5kg-m/3400r.p.m. |
| ●5速マニュアル                  | ●5速マニュアル                   | ●5速マニュアル                   |
| ●4速マニュアル                  | ●4速マニュアル                   | ●4速マニュアル                   |



1200 デラックス

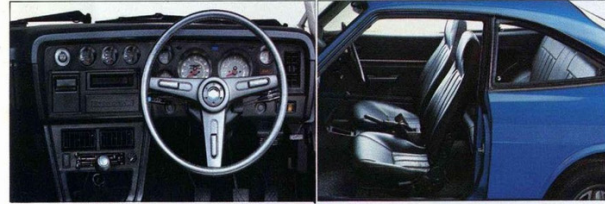
ファストバックの美しいスタイル。クーペの旅を気軽に  
エンジョイできる。その出発点がここにあり。



1400・1600 デラックスのホイール



1200 デラックス



1600 DOHC-EFI レヴィンの室内

## LEVIN 1600 DOHC-EFI

- エンジン型式 2T-GEU型
- 排気量 1588cc
- 最高出力 100ps/6000r.p.m.
- 最大トルク 14.5kg-m/4800r.p.m.
- 5速マニュアル

ハイメカニズムとハードな装備にふさわしく、黒で統一した室内。  
稲妻を思わせる豪快さが信条。



1600 DOHC-EFI レヴィン



1600 DOHC-EFI レヴィン

スポーツドライブを全身で堪能できる鍛えぬいたメカニズム。ロングツアラーと呼ぶにふさわしい走りのクーペの真髓がここにある。

**安定した走りを生む**

**フロント・リヤサスペンション**

カラークーペの安定した走りと快適な乗り心地は、定評あるサスペンションから生まれます。前輪には、バネ下重量が軽く、走行安定性にすぐれたストラット型独立懸架方式、後輪には、路面からのショックを確実に吸収する非対称半だ円リヤスプリング方式を採用。ともにタイヤの特性に合ったセッティングがなされています。ハイウェイで、ラフロードで胸のすくような見事な走りを見せます。

**確かな走りには**

**確かな制動力のブレーキシステム**

長い下り坂での連続使用や高速走行、そして雨降りでも安定した効きを保つ前輪ディスクブレーキを採用。しかもPパルプが、急ブレーキ時の後輪の早期ロックを防ぐ二重の構造です。また、ディスクブレーキ採用車には、すべてブレーキブースターを標準装備して、軽い踏力で確実な制動力を実現しています。さらに、ブレーキの油圧回路が前輪と後輪の2系統に分かれ、万一方が故障しても残りの回路が制動力を確保するタンデムマスターシリンダーを全車に採用しています。

**高速走行安定性をより高める**

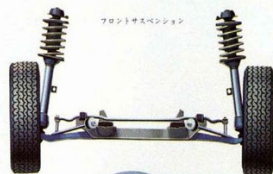
**エアカット・フラップ**

フロントバンパーの下に設けられ、力強さを主張しているエアカット・フラップ。高速時の空気抵抗による単体の浮きを押しさえ、走行安定性を一段と高めます。

**いつも快適に室内を保つ**

**空調システム**

温度微調整がラクに行える強力ヒーターと効果的なベンチレーションが四季を通じて快適に室内を保ちます。また、真夏や梅雨時にも爽やかな走りをお約束するエアコンは三方吹出し式です。



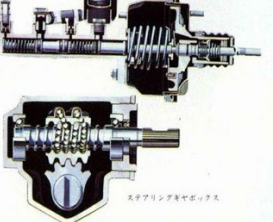
フロントサスペンション



リヤサスペンション



前輪ディスクブレーキ



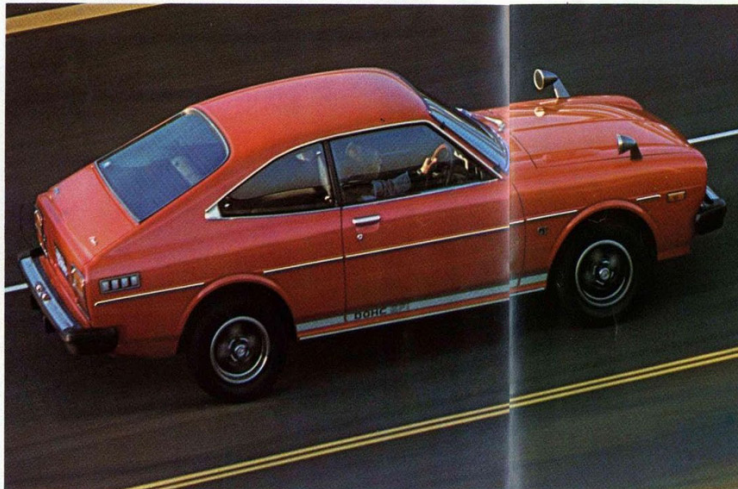
スタアリングマスターシリンダー

**装着がラクなシートベルト**

**ELRタイプも新登場**

前席には、連続ウェビングタイプ3点式シートベルトを採用。肩ベルトと腰ベルトを一体化、片手で簡単に装着できます。また、使用しない時は自動的にベルトを巻きこむ便利なリトラクター付のため、ジャマになることもありません。さらに1600車は前席にELR付シートベルトを採用しました。ふだんのご使用時には、ベルトは自由に引き出せ、体の動きを制限しませんが、強い衝撃を受けた場合には、一瞬にして確実にロックされます。

1600 DOHC-EFI レビンGT(衝撃吸収/シート・ヘッドプロテクションモールド、キャストワイドスタアリングホイールはオプション)



Z78-13・4PR 155SR-13 175/70HR-13 185/70HR-13



3ジョイントプロベラシャフト



**それぞれの車種に合った**

**タイヤを用意しました**

選い走りにおさわしいスチールラジアル・チューブレスタイヤを大幅に採用。レビン・レビンGTには、ぐっつワイドな185/70HR-13、1600SRには、175/70HR-13、そして1400SL・GSL系・1200SRには、155 SR13を装備しました。走行安定性、制動力、耐久性、燃費などの点ですべて性能を発揮し、スポーティな運転が楽しめます。デラックス(12004PR)とハイデラックス系には、Z78134PRを採用、よりソフトな乗り心地をおとどけます。

**静かな走りを生む**

**3ジョイントプロベラシャフト**

加速時・高速時のノイズや振動を押さえ、静粛でスムーズな運転を楽しめます。GSL系・レビン・レビンGTに標準です。運転操作をラクにする集中一体式スイッチとパリアブルギヤレシオステアリングコラムの右にライト関係、非常点滅表示灯、駐車灯のスイッチとステアリングロックを、左にワイパー・ウォッシャースイッチを集中配置。また、ハンドルを大きく切る時には、操舵力が軽減されるパリアブルギヤレシオも採用(オプション)。

**安全性をより高める**

**OKモニター**

安全装備を充実させるため、エンジンオイル量、バッテリー液量、冷却水量が不足した時、さらにストップランプバルブが切れた時に、ただちに警告する便利な装備です。レビンGTに標準、1200を除くハイデラックス以上にオプション。コーナリングや高速走行に



OKモニター

新しいメカニズムを注ぎこんだ  
たくましいエンジン群。  
カラークーペの高性能を支える  
磨きぬかれた心臓です。



DOHC  
EFI

1588cc  
2T-GEU型

1588cc  
127型

1588cc  
2T-U型

1407cc  
T-U型

1166cc  
3K-U型

1588cc 110ps/6000r.p.m.

**DOHC-EFI 2T-GEU型エンジン**

DOHC技術のトヨタが開発した新エンジンです。定評ある2T-Gエンジンを基本に、EFI=電子制御式燃料噴射装置を採用。14.5kg-m/4800r.p.m.の強力トルクを誇ります。DOHC特有のメカニズムにより、連続高速回転にもすばらしい追従性と耐久性を発揮。豪快な立ち上がり、圧倒的な高回転域でのノビを見せます。しかも、低回転域でのネバリも驚くほどで、市街地走行での走りもじつに頼もしいエンジンです。新装備のEFIが、キャブレターにかわり、必要とする燃料をコンピューター制御的確にコントロール。低速から高速まで、走行状態の微妙な変化に対応して、つねに最適な量の燃料を供給・噴射し、効率の高い燃焼とすばい燃費を実現します。もちろん51年排出ガス規制にも適合しています。レビン、レビンGTに搭載。

1588cc 90ps/6000r.p.m.

**OHV 2T-U型エンジン**

最大トルク13.0kg-m/3800r.p.m.の伝統ある高性能エンジンです。DOHCなみの特性を見せるハイメカニズムには定評があります。高速時でも静かです。つねに余裕ある力を発揮。1600のハイデラックス系・GSL系・SRに搭載しています。

1588cc 85ps/5400r.p.m.

**OHV 12T型エンジン**

トヨタの技術が、排出ガス浄化を追求して生み出したTTC-L=希薄燃焼方式のエンジンです。構造が簡単で浄化能力、耐久性にすぐれ、性能が安定しているのが特長です。最大トルクは12.5kg-m/3400r.p.m.。さらに燃費・静粛性を向上させるため、オート・カップリングファンを採用しました。1600のデラックス・ハイデラックス系・GSL系・SRに搭載。

1407cc 82ps/5800r.p.m.

**OHV T-U型エンジン**

安定した性能で信頼されている余裕のあるエンジンです。最大トルクは11.6kg-m/3400r.p.m.。低回転域を多用する市街地走行でその粘り強さを発揮します。今回、新たにオート・カップリングファンの採用をはじめ、数かずの改良を加えた結果、性能・燃費が大幅に向上しています。1400のデラックス・ハイデラックス系・SLに搭載しています。

1166cc 64ps/5800r.p.m.

**OHV 3K-U型エンジン**

カラー誕生以来、その高性能とすぐれた経済性で定評の3K型エンジンをベースに生まれた、ハイレスポンス・エンジンです。最大トルク9.2kg-m/3600r.p.m.。すばい立ち上がり、群を抜く好燃費などロング・ツーリングにうってつけです。1200のデラックス・ハイデラックス系・SL・SRに搭載されています。

**国内はもとより、世界中で活躍する**

**レビンの輝かしい勝利**

レビン。まさに稲妻のごとく疾走するそのたくましい姿は、ハイスピードなレースで、ハードなラリーで、多くの人びとの脳裏に焼きついていきます。さまざまな栄冠を勝ち取った高性能レビンの走りの記録をここに紹介します。

- 1974年 ノルドランドラリー(イギリス)総合優勝 RACラリー(イギリス)クラス優勝
- 1975年 ギャクスインターラリー(イギリス)総合2位 ノルドランドラリー-総合優勝 ノルダールラリー-クラス優勝 1000湖ラリー(フィンランド)総合優勝 RACラリー-クラス優勝
- 1976年 シヤモノー24時間レース(フランス)総合優勝 1000湖ラリー-クラス優勝 RACラリー-クラス優勝

迫力のDOHC・EFIエンジンワイドスチールラジアルタイヤ。  
あの稲妻に名を借った本格派。  
走りに走るハードマシン レビンGT。

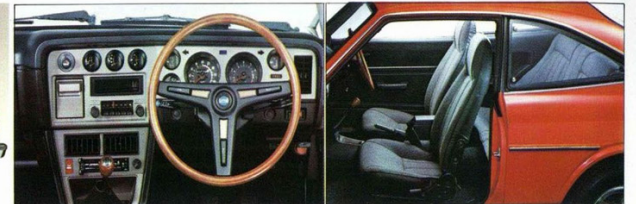
# LEVIN GT

1600  
DOHC・EFI

- エンジン型式 GT-GEU型
- 排気量 1588cc
- 最高出力 110ps/6000rpm
- 最大トルク 14.5kg-m/4800rpm
- 5速マニュアル



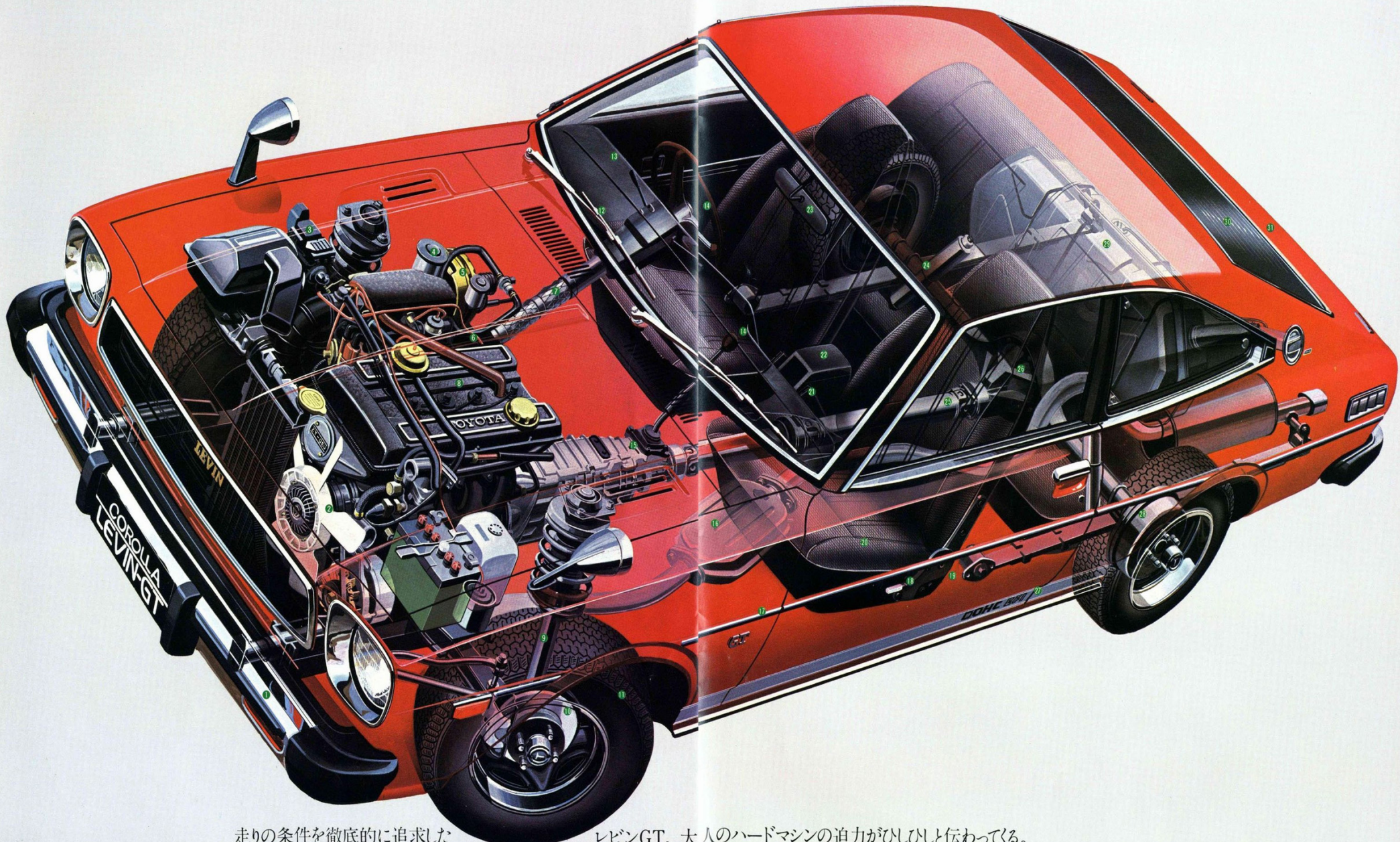
1600DOHC・EFIレビンGT(後部視)(バンパーサイドプロテクションモール、キャストウッドステアリングホイールはオプション)



1600DOHC・EFIレビンGTの室内(サイドプロテクションモール、キャストウッドステアリングホイール・ホーン・シフトノブはオプション)

1600DOHC・EFIレビンGT(後部視)(バンパーサイドプロテクションモール、キャストウッドステアリングホイールはオプション)





走りの条件を徹底的に追求した

- ① 時速80kmまでのスピードならショックを確実に吸収。ボデーに損傷をあたえないショックアブソーバ支持の衝撃吸収バンパー\*
- ② 高速時のノイズやパワーロスを押さええるフルドオートカップリングファン
- ③ 安定した強力な火花をつくり

性能・燃費を向上させる  
セミトランジスタイグナイター  
④ 万一の場合にも制動力を確保するブレーキ油圧回路を二系統に分けたタンデムマスターシリンダー  
⑤ 軽い踏力で、強力な制動力を生むブレーキブースター

- ⑥ シャープなハンドリングが味あえるギヤ比の小さなステアリング
- ⑦ 万一の衝撃に対してステアリングの軸が収納してショックを吸収する衝撃吸収ステアリング
- ⑧ ツインカムの響きが全身をゆるがす、迫力にあふれた

DOHC-EFIエンジン  
⑨ 小・中下重量が軽く強い横剛性を発揮するコイルスプリング使用のストラット型独立懸架方式フロントサスペンション  
⑩ 高速時や長い下り坂の連続使用でも確かな動きを発揮する

- ⑪ 前輪ディスクブレーキ
- ⑫ 路面をたどらえて離さないワイドな185/70HR-13
- ⑬ スチールラジアル・チューブレスとタイヤ性能をフルに引き出す5J-13マグスタイル・ホイールとシフトレバーノブ\*
- ⑭ 大きな払拭面積を持ち視界のシャットにならないサイドヒンジ式ワイパー

- ⑮ 厚いヘッドでおおわれたダッシュボード
- ⑯ コクピットに落ち濡さず豪華さを加えるキャストウッド・ステアリングホイールとシフトレバーノブ\*
- ⑰ 短いストロークで小気味よ(決まる)5速マニュアルトランスミッション
- ⑱ きれいな排出ガスを実現し

レビンGT。大人のハードマシンの迫力がひしひしと伝わってくる。

- ⑲ しかも高性能ぶりを保つ軸線コンバーター
- ⑳ 軽い接触からボデーサイドを保護するサイドプロテクションモール\*
- ㉑ 好みの姿勢やドライビングポジションが自由にとれるリクライニング・アジャストレアー

- ㉒ 後席への乗り降り が簡単な助手席足踏み式ウォークイン機構
- ㉓ コーナリング時でもしっかりと体をサポートする全面高級ファブリック仕様のバケットタイプ・フロントシート
- ㉔ 装備のラクな

- ㉕ E.L.R付連続ウエビングタイプ3点シートベルト
- ㉖ 便利で使いやすいセンターアームレスト付フルコンソールボックス
- ㉗ 夜間、後続車ライトの反射光を押さええる脱落式防眩インナーミラー
- ㉘ タイヤに合ったセッティング

- ㉙ がどこでもすぐれたロードホールディングを生じ非対称半だ円リーフスプリング方式リヤサスペンション
- ㉚ 加速・高速時のノイズや振動を低減する3ジョイント・プロペラシャフト
- ㉛ 高速時のコーナリングに安定した

- 走りを見せるリミテッドスリップデフ\*
- ㉜ 速い走り象徴するアクセント・ストライプ
- ㉝ 早期ロックを未然に防ぐP&L付の
- ㉞ 後輪ドラムブレーキ
- ㉟ ロングツアラーにふさわしく、長距離ドライブ

- も安心な50ℓ入り大型フェューエルタンク
- ㊱ 寒い朝、雨の日でもスイッチ一つで後方視界を確保する熱線式リヤウインドゥデフォグガー
- ㊲ クーペスタイルからは予想できない、充分な大きさのトランクルーム

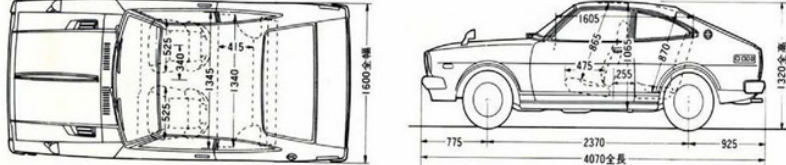


カラーカーペ主要諸元表

車種	1600 (TTC-C)						1600 (TTC-L)						1400 (TTC-C)				1200 (TTC-C)							
	レビンGT	レビン	SR	GSL エクストラ	GSL	ハイテラス エクストラ	ハイテラス	SR	GSL エクストラ	GSL	ハイテラス エクストラ	ハイテラス	テラックス	S L	ハイテラス エクストラ	ハイテラス	テラックス	S R	S L	ハイテラス エクストラ	ハイテラス	テラックス		
型式	4速マニュアル(K)	5速マニュアル(M)	3速オートマチック(H)	B-TES1QKZ	B-TES1QKZ	B-TES1QKZ	B-TES1QKZ	B-TES1QKZ	B-TES1QKZ	B-TES1QKZ	B-TES1QKZ	B-TES1QKZ	B-TES1QKZ	B-TES1QKZ	B-TES1QKZ	B-TES1QKZ	B-TES1QKZ	B-TES1QKZ	B-TES1QKZ	B-TES1QKZ	B-TES1QKZ	B-TES1QKZ	B-TES1QKZ	
全長	4,070						4,070						4,070				4,070							
全幅	1,600						1,600						1,600				1,600							
全高	1,310						1,310						1,310				1,310							
ホイールベース	2,370						2,370						2,370				2,370							
トレッド	1,320						1,320						1,320				1,320							
最低地上高	150						155						155				160							
室内	1,605						1,605						1,605				1,605							
車間重量	(955)	(950)	(915)	(915)	(915)	(935)	(900)	(905)	(920)	(910)	(910)	(910)	(895)	(900)	(905)	(905)	(855)	(845)	(850)	(835)	(840)	(825)	(830)	
乗車定員	5						5						5				5							
車両総重量	(1,230)	(1,225)	(1,190)	(1,190)	(1,190)	(1,210)	(1,175)	(1,180)	(1,195)	(1,185)	(1,185)	(1,185)	(1,170)	(1,175)	(1,180)	(1,180)	(1,130)	(1,120)	(1,125)	(1,110)	(1,115)	(1,100)	(1,105)	
登坂能力 tanθ	(0.62)	(0.58)	(0.57)	(0.57)	(0.48)	(0.53)	(0.54)	(0.48)	(0.54)	(0.52)	(0.56)	(0.49)	(0.56)	(0.51)	(0.56)	(0.47)	(0.50)	(0.44)	(0.47)	(0.45)	(0.46)	(0.45)	(0.43)	(0.45)
最小回転半径	4.7						4.7						4.7				4.7							
燃料消費率	(18.5)	(19.0)	(18.0)	(19.0)	(16.0)	(18.0)	(19.5)	(16.0)	(18.5)	(17.5)	(18.5)	(18.0)	(18.5)	(20.0)	(21.0)	(22.0)	(22.0)	(20.0)	(22.0)	(21.0)	(22.0)	(21.0)	(22.0)	
エンジン型式	2T-GEU						2T-U						T-U				3K-U							
種類	水冷4気筒直列DOHC						水冷4気筒直列OHV						水冷4気筒直列OHV				水冷4気筒直列OHV							
内径×行程	85.0×70.0						85.0×70.0						80.0×70.0				75.0×66.0							
総排気量	1,588						1,588						1,407				1,166							
圧縮比	8.4						9.0						8.5				9.0							
最高出力	110.6,000						90.6,000						85.5,800				64.5,800							
最大トルク	14.5,4,800						13.0,3,800						12.5,3,400				11.6,3,400							
キャブレター	EFI						ツワバレルシングル						ツワバレルシングル				ツワバレルシングル							
燃料タンク容量	50						50						50				50							
使用燃料	無鉛ガソリン						無鉛ガソリン						無鉛ガソリン				無鉛ガソリン							
クラッチ形式	マニュアル						マニュアル						マニュアル				マニュアル							
変速比	1速 (3.587) (3.587) (2.450)						1速 (3.587) (3.587)						1速 (3.587) (3.587)				1速 (3.789) (3.789)							
	2速 (2.022) (2.022) (1.450)						2速 (2.022) (2.022)						2速 (2.022) (2.022)				2速 (2.220) (2.220)							
	3速 (1.384) (1.384) (1.000)						3速 (1.384) (1.384)						3速 (1.384) (1.384)				3速 (1.435) (1.435)							
	4速 (1.000) (1.000)						4速 (1.000) (1.000)						4速 (1.000) (1.000)				4速 (1.000) (1.000)							
	5速 (0.861)						5速 (0.861)						5速 (0.861)				5速 (0.865)							
	後退 (3.484) (3.484) (2.222)						後退 (3.484) (3.484)						後退 (3.484) (3.484)				後退 (4.316) (4.316)							
減速機	歯車形式						ハイポイドギヤ						ハイポイドギヤ				ハイポイドギヤ							
減速比	(4.300)						(4.100)						(3.909)				(4.300)							
ステアリング形式・歯車比	ボールナット式16.1						ボールナット式18.0-20.5(可変式)						ボールナット式18.0-20.5(可変式)				ボールナット式18.0-20.5(可変式)							
サスペンション	前: ストラット式コイルスプリング						前: ストラット式コイルスプリング						前: ストラット式コイルスプリング				前: ストラット式コイルスプリング							
	後: 半楕円リーフスプリング						後: 半楕円リーフスプリング						後: 半楕円リーフスプリング				後: 半楕円リーフスプリング							
ブレーキ	前: フースター付ディスク						前: フースター付ディスク						前: フースター付ディスク				前: フースター付ディスク							
	後: リーディングトレーリング						後: リーディングトレーリング						後: リーディングトレーリング				後: リーディングトレーリング							
タイヤ	標準仕様 185/70R-13(スチール)						175/70R-13(スチール)						155SR-13(スチール)				175/70R-13(スチール)							

道路運送車両法による新型車出費数値 燃料消費率: 60km/h時、定地走行テスト値による。型式欄の\*付のものは社内記号です。衝撃吸収バンパーおよびサイドプロテクションモールを取りつければ全長が205mm、全幅は15mm、車両重量は25kg増加します。

1600ハイデラックス寸法図(単位mm)



本仕様ならびに装備は予告なく変更することがあります  
ポデーカラーは印刷インキの関係で実際の色と異なることもあります  
このカタログの内容は昭和52年2月現在のものです



愛される車をめざして  
**TOYOTA**  
151222-5202

このカタログについてのお問い合わせは下記へ  
トヨタ自動車販売株式会社 販売拡張部  
東京都千代田区九段南2丁目3番18号