



COROLLA
FIELDER



Why do you choose
this car ?



Useful

その使いやすさ、気持ちいいほど。

このクルマがあれば、いつ何をするにも
フットワークに磨きがかかる。

サイクリング、ハイキング、マリンスポーツ、
ショッピング、ガーデニング・・・

カローラ フィールダーなら、使えば使うほど
楽しさは増えていく。



1.8S "AEROTOURER"

Photo: 1.8S "AEROTOURER". ボディカラーはコバルトブルーメタリック (BT7).
16×6Jアルミホイール、チルト&スライド電動式moonroof、ルーフレール、HDDナビゲーションシステムはメーカーオプション。

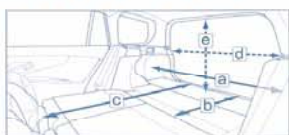
Useful

簡単操作で載せやすく、すっきり収納で気持ちいい。カローラ フィールダーのラゲージには、細やかな工夫と使い勝手の良さが満載です。

必要ときに片手でさっとフラットなラゲージが出現

ワンタッチ格納リヤシート

レバーを引くだけで自動的にリヤシートが格納され、フルフラットのラゲージが生まれます。手荷物を片手に持ったままでも使える便利な機構です。



荷室 ①最大幅1510mm ②最大長(リヤシート使用時)880mm ③最大長(フルフラット時)1615mm
開口部 ④最大幅1080mm ⑤最大高740mm



1. ラゲージルームの側面にあるレバーを片手で引く。
2. 座面が跳ね上がる。
3. 背もたれが倒れる。
4. 平らで広々、フルフラットのラゲージ登場。

モノの大きさ、形に合わせたシートアレンジが簡単にフルフラットモード

801L*1のラゲージルーム。外観からは想像できない広さで、収納量抜群。大きな手荷物、高さのあるもの、重いものも積み下ろししやすい形です。

6:4分割モード

リヤシートを6:4に分割して倒すことができるため、長いものなどを載せても、3人及び4人乗車ができます。

シートバック前倒しモード

ラゲージ側から載せづらいときに、リヤドアを開けて簡単な操作でシートを倒せば、買い物やかさばるものをラクに載せることができます。



フルフラットモード



6:4分割モード



シートバック前倒しモード



ラゲージのすみずみまで使って収納を使い分け

余裕の収納力と機能性を誇るラゲージスペース。ワゴンとしての確かなクオリティがここにあります。

- 1 ラゲージルーム
- 2 前後2分割デッキボード&デッキアンダートレイ
- 3 トノカバー
- 4 トノカバー収納時

入れやすく、取り出しやすく見た目もすっきりと

- 1 フロントカップホルダー
- 2 助手席アッパーボックス&グローブボックス
- 3 移動式灰皿
- 4 コンソールボックス(フタ付)*2
- 5 マルチボックス
- 6 オーバーヘッドコンソール*3
- 7 リヤセンターアームレスト(カップホルダー付)
- 8 運転席・助手席バニティミラー付サンバイザー*4
- 9 アクセサリーソケット&小物入れ



*1. VDA法測定値 *2. 1.5Xiには、アームレストにスライド脚部は付きません。1.5Xのコンソールボックスには、上段ボックスは装着されません。
*3. チルト&スライド電動式ムーンルーフを選択した場合に同時装着されます。 *4. 1.5X「AEROTOURER」、1.5Xiには、バニティミラーは装着されません。
■ワンタッチ格納リヤシートは、左のレバーを引くと左側のリヤシートが、右のレバーを引くと右側のリヤシートが、それぞれ格納されます。
■リヤシートを格納する際、フロントシートが最後端よりも2段階以上前に出ている状態およびリヤヘッドレストを最下段の状態でご使用ください。
■写真はスペース説明のためのものであり、通常状態以外のシートアレンジをすると走行できない場合や、ご注意ください。必ず取扱書をご覧ください。
■写真は機能説明のためにボディの一部を切断了したカットモデルです。

■装備類の詳しい設定につきましては、P.33-34の主要装備一覧表をご覧ください。

Easy

その扱いやすさ、思いのまま。

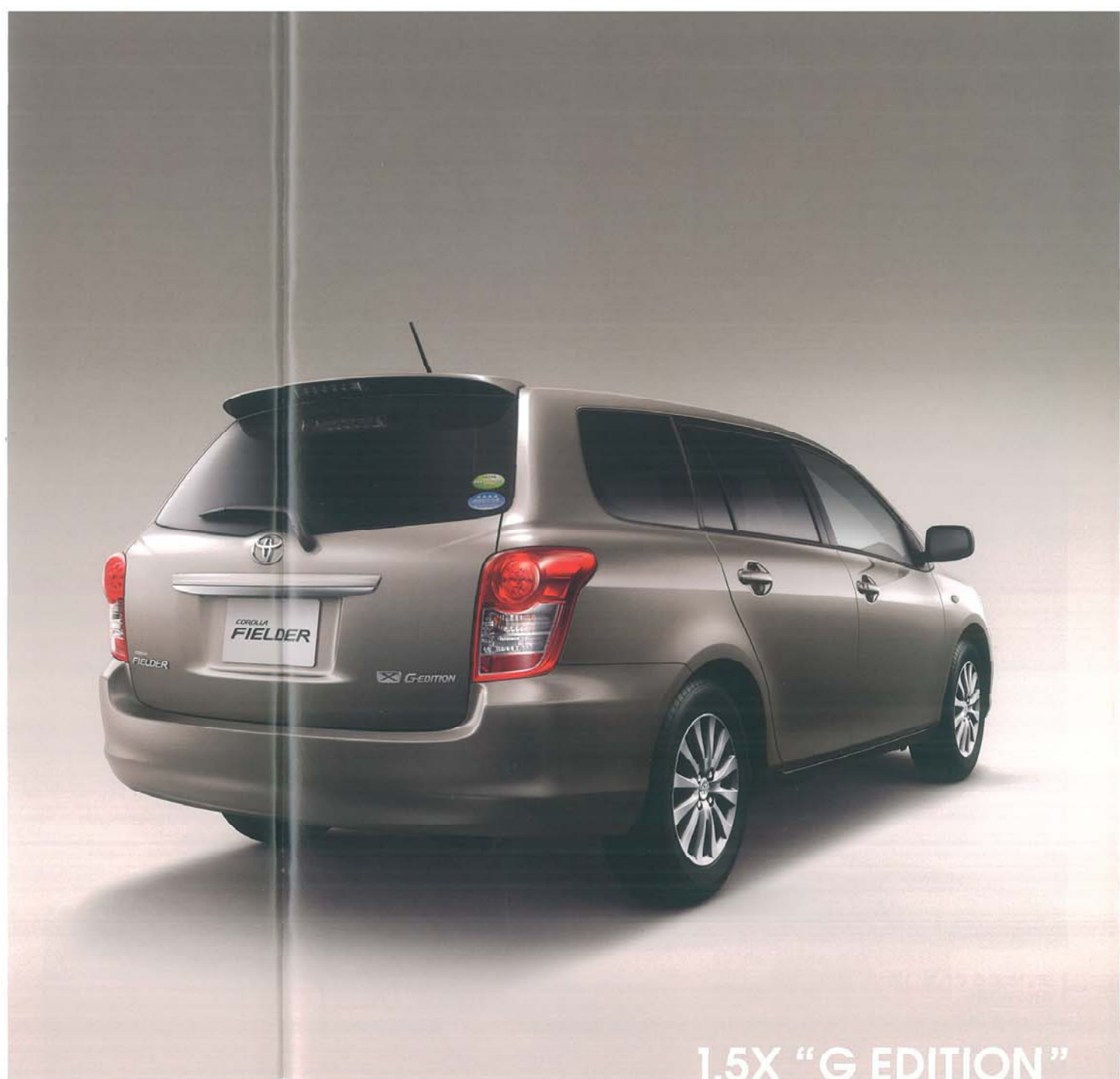
毎日の買い物、休日の小旅行。

オフィスへの通勤…

家を出てから、帰るまで。

おはようから、おやすみまで。

カローラフィールダー、このクルマとのつきあいは、
まるで家族のようにラク。



1.5X “G EDITION”

Photo:1.5X“G EDITION”. ボディカラーはブロンズマイカメタリック(4T3).
15×6Jアルミホイール、スマートエントリー&スタートシステムはメーカーオプション。

Easy

スペースに余裕のない場所でもラクに止めたり、バックさせたり。
 カローラ フィールダーは、スマートに運転できるよう、すみずみまで扱いやすさにこだわったクルマです。



狭いところでも思い通りに運転できる 軽快な取り回し

ゆとりある室内空間と安定した走りを確認しながら、取り回しやすさを追求したカローラ フィールダーのコンパクトなボディサイズ。狭い街中の走りや縦列駐車、車庫入れ時、運転がうまくなったと感じていただけるような、抜群の扱いやすさを発揮します。



Photo:1.5X'G EDITION'。ボディカラーはブロンズマイカメタリック(4T3)。15×6Jアルミホイール、スモーク加熱プロジェクター式ディスチャージヘッドランプ、スマートエントリー&スタートシステムはメーカーオプション。
 *写真は合成です。

*1. 2WD車の数値。
 4WD車は5.2mとなります。

必ず使うところだから、より使いやすく スマートエントリー(運転席・助手席・バックドア)&スタートシステム/ 盗難防止システム(エンジンイモビライザーシステム)

(1.8S'AEROTOURER'、1.8Siに標準装備、1.5X'G EDITION'にメーカーオプション)
 スマートキーをポケットやバッグの中に携帯していれば簡単にドアロック&解除ができます。また、ブレーキを踏みながらエンジンスイッチを押すだけでエンジンを始動させることができます。さらに、IDコードが登録された正規キー以外ではエンジンが始動しない盗難防止システムも装備しています。



*このシステムは、従来のワイヤレスドアロックリモートコントロール機能に加え、車両に搭載された発信器から電波を受信し、車両とスマートキーとの間で電子IDコードを照合する機能を実現します。
 ⚠注意: 植込み型心臓ペースメーカー等の機器をご使用の方は、電波により医用電気機器に影響を及ぼすおそれがありますので、車両に搭載された発信器から約22cm以内に植込み型心臓ペースメーカーが近づかないようにしてください。電波発信を停止することもできますので、販売店にご相談ください。

便利さの基本形 ワイヤレスドアロックリモート コントロール

(1.5X'AEROTOURER'、1.5X'G EDITION'、1.5Xiに標準装備)
 スイッチを押せば直接キーを差し込まなくても、ドアロック&解除ができます。



「自分にぴったり」設定できる ドライバースシート

ステアリングもシートも上下前後に調節できるので、体格や好みに合わせてちょうどいいポジションをとることができます。

- ①チルト
- ②テレスコピック
- ③運転席シート上トアジャスター



運転に役立つタイムリーな情報を伝える メーター

オプティロンメーター (1.8S'AEROTOURER'、1.8Siに標準装備)
 平均燃費等の車両情報や外気温などの情報を表示するドライブモニター機能に加え、マルチインフォメーションディスプレイで瞬間燃費、航続可能距離などを表示します。
アナログメーター (1.5X'AEROTOURER'、1.5X'G EDITION'、1.5Xiに標準装備)
 ドライブモニター機能を搭載しています。
エコドライブインジケーター (CVT車) 環境に配慮した運転をしているときに点灯。快適なドライブをアシストします。



マルチインフォメーションディスプレイ

1:00	1:00	1:00	1:00
時計	給油警告	走行時間	航続可能距離
110 km/h	12.0 km/L	110 min	250 km
平均燃費	瞬間燃費	平均車速	半ドア警告

ドライブモニター

100 km/h	300 km	25°C
時計	航続可能距離	外気温
120 km/h	180 km	50 km/h
平均燃費	瞬間燃費	平均車速



■写真の計器類は機能説明のために各ランプを点灯したものです。実際の走行状態を示すものではありません。
 ■装備類の詳細い設定につきましては、P33-34の主要装備一覧表をご覧ください。

Smooth

その走りやすさ、期待以上。

毎日乗りたくなる。静かで気持ちいい。

どんなときもなめらか。

リラックスして運転できる…

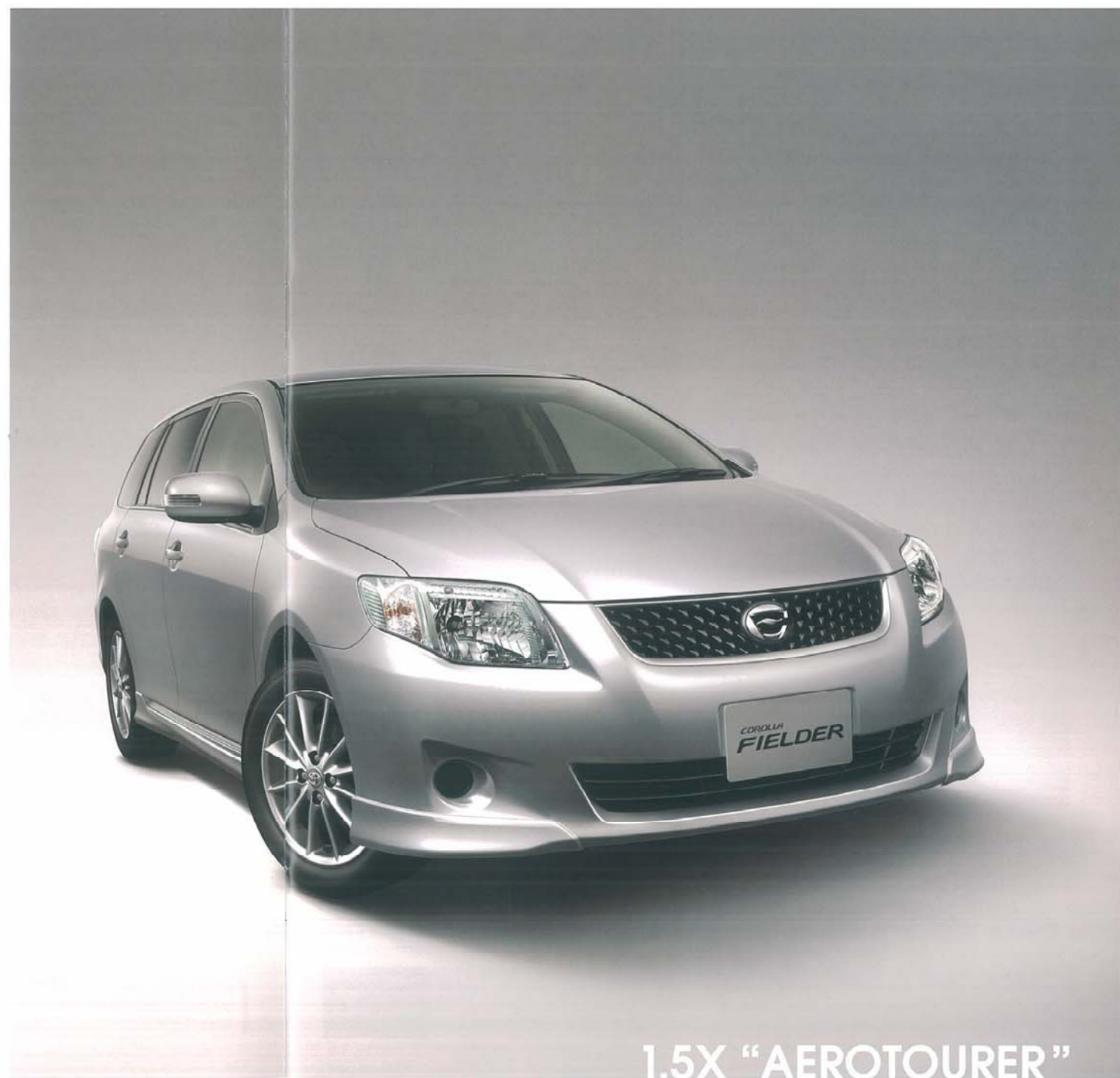
表現はいろいろ違っても、

最後に共通するのは、

カローラ フィールダーって「走りやすい」。



※写真は1.5X“AFROTOURER”です。



1.5X “AFROTOURER”

Photo:1.5X“AFROTOURER”。ボディカラーはシルバーメタリック(1F7)。
16×6Jアルミホイールはメーカーオプション。

Smooth

毎日ドライブしたくなるような優れた低燃費、しっかりとした足回り、磨き上げられた静粛性。基本がしっかりしている、そう感じていただける走りをおカローラ フィールダーはめざします。



優れた低燃費・環境性能。そして街中でのスムーズな走り

1.5L 1NZ-FE VVT-iエンジン、
1.8L 2ZR-FE Dual VVT-i*1エンジン

1.5L 1NZ-FE VVT-iエンジン、1.8L 2ZR-FE Dual VVT-iエンジンとともに、優れた低燃費によるCO₂削減と排出ガスのクリーン化を追求しています。その結果「平成22年度燃費基準」*2のクリアをはじめ、国内最高水準の「平成17年基準排出ガス75%低減レベル」の認定を国土交通省より取得しています。いずれのエンジンも、日常で頻繁に使用する低中速域トルクを十分確保し、ストップ&ゴーの多い街中をスムーズに走ることができます。

1.5L 1NZ-FE VVT-iエンジン
10-15モード走行燃料消費率*3(国土交通省寄査値)
18.0 km/L*4(2WD-CVT車)

燃費目安 15km/L以上
燃費目安 10km/L以上
燃費目安 8km/L以上
燃費目安 7km/L以上

(4WD車) (2WD-CVT車) (2WD-MT車) (全車)

1.8L 2ZR-FE Dual VVT-iエンジン
10-15モード走行燃料消費率*3(国土交通省寄査値)
16.8 km/L*9(2WD)

燃費目安 10km/L以上
燃費目安 8km/L以上
燃費目安 7km/L以上
燃費目安 6km/L以上

(4WD車) (2WD車) (全車)

Photo:1.5X「AEROTOURER」。ボディカラーはシルバーマタリック(1F7)。16×6Jアルミホイール、スモーク加飾プロジェクト式ディスチャージヘッドランプはメーカーオプション。■写真は合成です。

どこまでもなめらかに SuperCVT-i*6(自動無段変速機)

変速ショックのない先進のトランスミッションです。エンジンとの統合制御により、クラストップレベル*7の低燃費・静粛性、快適な走行フィーリングを高次元で両立しています。

思い通りの走りを 7速スポーツシケンシャル シフトマチック

(1.8S「AEROTOURER」、1.8Siに標準装備)

すばやい変速と軽快な操作感で思い通りの走りを実現。マニュアル感覚のシフトチェンジで、スポーティーな走りをお楽しみいただけます。



マニュアルシフト

(1.5X「AEROTOURER」、1.5X「G EDITION」、1.5Xに設定)

マニュアルシフトが自在に操る楽しさを際立たせます。

状況に応じた 最適なシフト制御 NAVI-AI*8-SHIFT

メーカーオプションのHDDナビゲーションシステム装着車には、ナビ情報をもとに複雑な道路状況に対応するNAVI-AI-SHIFTを設定。さまざまな走行状況で最適なドライビングを実感できます。



雨や雪道などでは4WDに切り替わる Vフレックスフルタイム4WD

通常走行時はほぼ前輪駆動状態で経済的に走行します。雪道や雨天時などで前輪がスリップするとすばやく4WDに切り替わり、力強く発進、加速することができます。



道や移動距離を問わない 高性能サスペンション

ドライバーの意志に忠実なハンドリング、路面の小さな凹凸にもしなやかに対応する衝撃吸収力で、優れた走行安定性とプラットフォームで快適な乗り心地を両立。コンパクトワゴンとして世界トップレベル*7のクオリティを追求しています。

スポーティー、その意味を納得させる パフォーマンスダンパー(フロント・リヤ)

(1.8S「AEROTOURER」(2WD)に標準装備)

1.8S「AEROTOURER」のサスペンションの能力を最大限に発揮させるためにパフォーマンスダンパーを搭載。コーナリングでの応答性や上質な乗り心地をお楽しみいただけます。



ますます心地いい クラストップレベル*7の静粛性

高剛性ボディによる振動の低減に加え、ノイズ発生源を見直して吸音材を最適に配置。静粛性をさらに高めて、クラスを超えた上質なドライビングを実現します。

タイヤ&ホイール

- A 195/55R16 86Vタイヤ&16×6Jアルミホイール
- B 195/55R16 86CVタイヤ&16×6Jスチールホイール(樹脂フルキャップ)
- C 195/65R15 91Sタイヤ&15×6Jアルミホイール
- D 195/65R15 91Sタイヤ&15×6Jスチールホイール(樹脂フルキャップ)



- *1. VVT-i: Variable Valve Timing-intelligent(連続可変バルブタイミング機構)
- *2. 省エネ法に基づき定められている燃費目標基準。
- *3. 燃料消費率は定められた試験条件での値です。お客様の使用環境(気象、渋滞等)や運転方法(急発進、エアコン使用等)に応じて燃料消費率は異なります。
- *4. 2WD-MT車は17.2km/L、4WD車は15.0km/L
- *5. 4WD車は14.4km/L
- *6. CVT-i: Continuously Variable Transmission-Intelligent
- *7. 同排気量クラスでの比較 *8. AI: Artificial Intelligence
- 装備類の詳しい設定につきましては、P.33-34の主要装備一覧表をご覧ください。



Photo: 1.8S "AEROTOURER". 内装色はダークグレー。SRSサイドエアバッグ&SRSカーテンシールドエアバッグ、HDDナビゲーションシステムはメーカーオプション。
■写真の計器盤は機能説明のために各ランプを点灯したものです。実際の走行状態を示すものではありません。
■写真は機能説明のためにボディの一部を切断したカットモデルです。 ■画面はハメ込み合成です。



Photo: 1.8S "AEROTOURER". 内装色はダークグレー。SRSサイドエアバッグ&SRSカーテンシールドエアバッグ、HDDナビゲーションシステムはメーカーオプション。
■写真は機能説明のためにボディの一部を切断したカットモデルです。

Safety

カラーラ フィールドアの、さまざまな安全への備え。
楽しく使えるのも、気持ちよく走れるのも、その基本に安心感があってこそ。



SRSサイドエアバッグ&SRSカーテンシールドエアバッグ、SRSエアバッグ

万一の衝突時への備え SRS[※]エアバッグシステム

SRSエアバッグは、万一の衝突時に前方からの強い衝撃に対して作動し、シートベルトの働きと合わせて、乗員の頭や胸への重大な傷害を軽減します。また、車両側面からの衝撃を緩和するSRSサイドエアバッグ、乗員の頭部側面まで保護するSRSカーテンシールドエアバッグも設定しています。

※SRS[乗員保護補助装置]：Supplemental Restraint System
●SRSエアバッグはあくまでシートベルトを補助する装置です。必ずシートベルトを着用ください。●すべてのSRSエアバッグは衝突時の条件によっては作動しない場合があります。●SRSエアバッグの写真は機能説明のためにSRSエアバッグが作動した状態を再現したものです。なお、SRSサイドエアバッグ&SRSカーテンシールドエアバッグは実際の衝突時には衝突側の側面のみ作動します。

相手車両のダメージを軽減するには 全方位コンパティビリティボディ構造

衝撃吸収ボディと高強度キャビンからなる衝突安全ボディ“GOA”^{*1}は、車重・車高の異なるクルマ同士の衝突時の共存を追求するコンパティビリティ^{*2}の概念を取り入れて進化しています。カラーラ フィールドアよりも重いクルマとの衝突を想定し、前面・側面・後面からの衝突安全性能を評価。自車の優れた安全性に加え、重量の軽い相手車両のダメージ軽減にも配慮しています。



装着が簡単 自立式リヤ席シートベルト インナーバックル

インナーバックルが起きた状態なので、シートベルトの装着が容易です。



プリテンショナー^{*3}& フォースリミッター機構付 シートベルト

前席のシートベルトに、乗員の拘束効果をも高めるプリテンショナー機構と、シートベルトに一定以上の荷重がかからないようにするフォースリミッター機構を採用しています。



WIL^{*4}コンセプトシート

後方から衝突された際に、頭部への衝撃を緩和するシート構造を前席に採用しています。



ISOFIX^{*5}対応チャイルドシート固定専用バー& トップテザーアンカー (リヤ左右席)

着脱操作がワンタッチで行えます。チャイルドシートの背もたれ上部を固定できるトップテザーアンカーも標準装備しています。



夜間のドライビングをより安全に スモーク加飾プロジェクター式ディスチャージヘッドランプ (ロービーム・オートレベリング機能付)[■]

(1.8S“AEROTOURER”、1.8Siに標準装備、1.5X“AEROTOURER”、1.5X“G EDITION”にメーカーオプション)

太陽光に近い色と大光量で夜間の視界を確保します。先行車と対向車への眩惑防止に配慮し、車両姿勢の変化に対して照射軸を一定に保つオートレベリング機能付です。

周囲からの見やすさを向上 LED式テール&ストップランプ[■]

テール&ストップランプに輝度が高く点灯速度の速いLEDを採用。周囲からの見やすさをさらにアップしました。

歩行者にも見やすい サイドターンランプ付電動格納式リモコンカラードアミラー (ヒーター付レインクリアリングミラー)[■]

(1.8S“AEROTOURER”、1.8S、1.5X“AEROTOURER”に標準装備)

サイドターンランプをカラードアミラーに内蔵し、LEDを採用しています。また、レインクリアリングミラーは雨滴を膜状化し雨天時の側面後方視界を確保します。

雨の日も雪の日もクリアな視界を 撥水機能付フロントドアガラス/拡散式ウォッシャーノズル[■]

結露、結水を防止する撥水機能付のフロントドアガラス、広範囲に噴霧できる拡散式ウォッシャーノズルなどが、クリアな視界を確保。また、寒冷地仕様車にはフロントウインドウワイパーの凍結を熱線で溶かすウインドシールドデアイザーを装備しています。

瞬時のブレーキをサポートする EBD^{*6}付ABS&ブレーキアシスト^{*7}[■]

制動時のタイヤロックを防止するABS機能に加え、車両の走行状態に応じた適切な制動力配分を行うEBD機能を採用。また、ブレーキ踏み込みの速度と量から緊急ブレーキであることを感知し、強い制動力を発生させるブレーキアシストも搭載しています。

優れた操縦安定性を実現する VSC^{*8}&TRC^{*9}[■]

(1.8S“AEROTOURER”(2WD)、1.8S(2WD)にメーカーオプション)

急なハンドル操作や滑りやすい路面でのコーナリング時に発生する車両の横滑りをセンサーが感知。各輪のブレーキおよびエンジン出力を自動的にコントロールし、車両安定性を確保します。TRCは発進・加速時にタイヤの空転を抑えて適切な駆動力を確保し、アクセル操作を容易にします。また加速中の操縦性、車両安定性の確保にも貢献します。



*1. GOA：Global Outstanding Assessment(クラス世界トップレベルを追求している安全性評価)
*2. 軽いクルマの衝突安全性確保と、重いクルマの加害性低減によって双方の安全性を図るといふ考え方。
*3. プリテンショナー機構は衝突の条件によっては作動しない場合があります。 *4. WIL(頸部傷害低減)：Whiplash Injury Lessening
*5. 国際標準化機構(ISO)規格のチャイルドシート固定方式。チャイルドシートとベビーシートは、販売店装着オプションです。なお、ご使用に関してはご注意ください。項目があります。詳しくは販売店におたずねください。 *6. EBD[電子制動力配分制御]：Electronic Brake force Distribution
*7. アシストが必要なときには、ブレーキペダルを踏み続けてください。 *8. VSC：Vehicle Stability Control *9. TRC：Traction Control
■ 装備類の詳細な設定につきましては、P.33-34の主要装備一覧表をご覧ください。

Audio & Navi

多彩な機能を味方につけて
快適なドライブを。

情報とエンターテインメントの最先端 HDDナビゲーションシステム(G-BOOK mX対応)*1*2

(1.8S「AEROTOURER」、1.8Siにメーカーオプション)

6.5型ワイドタッチディスプレイと40GBのHDDを搭載した先進システムです。画面に直接タッチする切替え操作で扱いやすさがアップ。より具体的な音声指示等で一層精度の高い情報を提供します。オーディオでは、HDDに最大2,000曲*3録音できるサウンドライブラリー機能を搭載。CDを再生しながら4倍速録音が可能です。その他にも音楽CD(MP3*4、WMA*4対応)、DVDビデオ、MD再生など、多彩な機能を備えています。さらにはVICS(FM多重)情報の受信*5なども可能です。



■HDDナビゲーションシステム ■リアル交差点拡大図 ■目的地設定

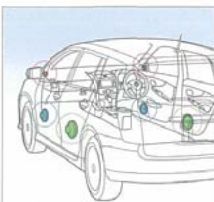
ステアリングスイッチ

音量、モード選択、選曲、ラジオ選局をはじめ、ハンズフリー通話のオン/オフなどの操作を、ステアリングから手を離すことなく行うことができます。(HDDナビゲーションシステム装着時)



臨場感あるサウンド スピーカーシステム

- ・6スピーカー HDDナビゲーションシステムには高音専用スピーカー「ツイーター」を含む6スピーカーを配置しています。
- ・4スピーカー 16cmフロントスピーカーと14cmリヤスピーカーを搭載しています。
- ・2スピーカー 16cmフロントスピーカーを搭載しています。



■2.5cmツイーター
■16cmフロントスピーカー
■14cmリヤスピーカー

自動車メーカー純正ナビ顧客満足度 No.1
G-BOOK対応HDDナビゲーションシステムがJ.D. パワー顧客満足度調査で1位受賞
*2006年4月～2008年3月の間に新車を購入した自動車メーカー純正ナビ利用者が3,369人からの回答による。 <http://www.jppower.com/>

- *1. 安全のため、走行中、一部操作できない機能があります。また、TV放送、DVDビデオ再生、ビデオ端子からの入力情報、FM多重文字放送は安全のため走行中は画像が消え、音声だけとなります。ただし、FM多重文字放送は自次、交通情報、気象情報、緊急情報に限り、走行中も表示されます。*2. ディスクによっては再生できない場合があります。
- *3. AAC 128kbps/1曲5分換算。なおHDDに録音された音楽データを他のナビゲーションや音楽機器へムーブコピーすることはできません。
- *4. MP3/MPEG Audio Layer3、WMA、Windows Media Audio 通常の音楽CDに比べ高い圧縮率で音楽データを保存。
- *5. VICS(道路交通情報通信システム)は提供情報の変更等により、一部の情報が表示されない場合があります。また、VICS提供以外のFM多重放送を聴く際は、またはテレビ画面を聴く際は受信できません。あらかじめご了承ください。

G-BOOK mX

HDDナビゲーションシステムとBluetooth®対応携帯電話*1を接続することで、ナビをより便利にご利用いただけるサービスです。



	G-BOOK mX (基本料無料*2)
マップオンデマンド	通信を使って新しい地図を更新します。いつでも新しい地図をご利用いただけます。
ルート探索(プローブ情報付)	G-BOOK mX搭載車両のリアルタイムな走行情報を収集し、高精度な最適ルートをご案内します。
オペレーターサービス	ナビの目的地設定や情報配信をオペレーターに電話で依頼できます。
ヘルプネット	事故、急病時に専門のオペレーターが警察や消防に緊急車両の手配を行います。
Bluetooth®オーディオ	携帯電話やポータブルオーディオ機器の楽曲をBluetooth®*5でワイヤレス接続し、カーオーディオで再生します。

- *1. 利用可能な動作確認済みの携帯電話かどうかを販売店にご確認ください。なお動作は一定条件下で行ったものです。携帯電話の仕様変更により、実際には確認内容と異なる場合がありますのであらかじめご了承ください。*2. 通信費はお客様のご負担となります。
- *3. 新車登録日より3年間無料でご利用いただけます。それ以降は最新版地図ソフトを購入いただくことにより、さらに2年間無料でご利用いただけます。なお通信での更新のほかメディアでの更新もご利用いただけます。初回はメディアでの更新が必要ですが、*4. 新車3年間標準付等、その後は1,050円(税込)/2年の利用登録料が必要です。
- *5. Bluetooth® AVプロファイルのA2DP ver.1.0、AVRCP ver.1.0以上(ver.1.3以上を推奨)に対応しています。
- *6. G-BOOKオンラインサービスはトヨタメディアサービス株式会社が発行するサービスです。*7. G-BOOKオンラインサービスは走行中、安全のため、操作や画面表示が制限されます。また、電波状況によりサービスがご利用いただけない場合があります。*8. Bluetooth®はBluetooth SIG, Inc. USAの商標です。*9. ヘルプネットは株式会社日本緊急通報サービスの登録商標です。*10. 利用料金は'09年8月現在の内容で、予告なく変更される場合があります。

■詳しくは、別冊のナビゲーションカタログ、G-BOOK mXサービスカタログ、<http://g-book.com/>をご覧ください。

■装備の詳しい設定につきましては、P33-34の主要装備一覧表をご覧ください。

Ecology

このクルマを選ぶこと、
それは環境を考えると、未来を想うこと。

トヨタのエコロジーへの取り組み

トヨタは、「トータルクリーン*1」をめざしています。

「トータルクリーン」を基本理念に、人と地球にやさしいクルマづくりを進めています。生産から廃棄にいたるトータルライフの視点により、環境への取り組みのひとつひとつをすべての過程で連携させ、クリーンなクルマづくりをめざします。

さまざまな環境目標を、バランスを取りながら達成し、総合的に環境性能の向上を図ります。



2005年からEco-VAS*2を導入し、環境配慮設計をさらに強化。

- *1. トータルクリーン「開発・生産・使用・廃棄」のすべての過程で環境との調和を図ることを意味します。
- *2. Eco-VAS(エコバス): Eco-Vehicle Assessment System. 車両開発責任者が企画段階で生産、使用、廃棄にいたるLCA(ライフサイクルアセスメント)の考え方を踏まえた環境目標を設定。全開発プロセスを通じて目標達成状況をフォローして、確実な達成を図る総合的な環境評価システムです。
- *3. LCA: Life Cycle Assessment ISO14040シリーズで国際標準化されています。

カローラ フィールダーのエコロジー性能

子供たちの未来のために、地球温暖化対策。

さまざまな先進技術の採用で徹底した燃費の向上を図り、「平成22年度燃費基準*4」を全車でクリア*5し、CO2排出量を抑制しています。またエアコンの冷媒に代替フロンを使用するなど、地球温暖化対策を図っています。



燃料消費率と主要燃費向上対策など

車両型式	DBA-NZE141G A/B/AK		DBA-NZE144G A/B/AK		DBA-NZE144G A/B/AK	
	1.5L-2WD CVT車	1.5L-2WD MT車	1.5L-4WD CVT車	1.8L-2WD CVT車	1.8L-4WD CVT車	1.8L-4WD MT車
10・15モード燃費(国土交通省基準)*6 [km/L]	18.0	17.2	15.0	16.8	14.4	14.4
可変バルブタイミング	○(吸気)	○(吸気)	○(吸気)	○(吸排気)	○(吸排気)	○(吸排気)
主要燃費	○	○	○	○	○	○
向上対策	充電制御	○	○	○	○	○
	自動無段変速機	○	○	○	○	○
CO2排出量 [kg/km]	0.129	0.135	0.155	0.138	0.161	0.161
エアコン冷媒使用量(冷媒の種類)	440g(代替フロンHFC134-a)					

人への負担も、地球への負担も積極的に減らしています。

- 内装部品の素材、加工法、接着剤の見直しにより、揮発性有機化合物(VOC*7)の発生量を抑制し、車室内の臭いや刺激臭を軽減しています。
- 環境負荷物質の削減も行っています。

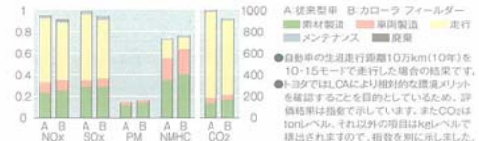
環境負荷物質使用量の削減

環境負荷物質の使用量	削減内容
鉛	自工全自主目標達成(1999年比1/10以下)
水銀	自工全自主目標達成(2005年1月以降使用禁止)
カドミウム	自工全自主目標達成(2007年1月以降使用禁止)
六価クロム	自工全自主目標達成(2008年1月以降使用禁止)

- *4. 省エネ法に基づき定められている燃費目標値。*5. グリーン購入法にも適合しています。*6. 燃料消費率は定められた試験条件での値です。お客様の使用環境(気象、渋滞等)や運転方法(急発進、エアコン使用等)に応じて燃料消費率は異なります。*7. Volatile Organic Compounds
- *8. 平成17年基準排出ガス75%低減レベル *9. 10・15+11モード走行 *10. Toyota Super Olefin Polymer *11. Thermo Plastic Olefin *12. Thermo Plastic Urethans

客観的評価をもとに進めるエコロジー。

資源採取から廃棄・リサイクルにいたるまで、クルマが環境に与える要因を数値化して、客観的に評価する手法「LCA*3」を実施。その評価をもとに、クルマの全ライフサイクルで排出するCO2や大気汚染物質の総量を従来型車より低減させます。



- 自動車単体の生産走行距離(10万km(10年))を10・15モードで走行した場合の結果です。●当分ではLCAにより相対的な環境メリットを確認することを目的としているため、詳細結果は掲載していません。またCO2は100tレベル、それ以外の項目はkgレベルで掲載されますので、相殺を別に示しました。

あなたの街の空気をきれいなままに。そして静かに。

「平成17年基準排出ガス75%低減レベル」の認定を全車で国土交通省より取得し、排出ガスをクリーン化。また、車外騒音にもしっかり配慮しています。



排出ガスと車外騒音		全車
排出ガス認定レベル(国土交通省)		SU-LEV*8*9
排出ガス	CO	1.15
認定レベル値	NMHC	0.013
(g/km)	NOx	0.013
参考		八都府市指定低公害車、LEV-V(京阪神七府県市指定低排出ガス車)の基準に適合
適合騒音規制レベル		加速騒音規制値: 78dB-A

リサイクル性を向上させて、資源を有効利用。

樹脂部品や塩化ビニール樹脂の代わりに、リサイクル性に優れた素材(TSOP*10、TPO*11など)を採用。大物部品は、解体作業が容易にできるポイントを明示する解体性向上マークを設定してリサイクルを促進しています。



■TPO(Thermo Plastic Olefin)
■TSOP(Toyota Super Olefin Polymer)

リサイクル関係	リサイクル性に優れた素材を使用した部品	リサイクル関係
TSOP	バンパー、カウルカバー、インストルメントパネル、コンソール、ピラガーニッシュ、ドアトリムカバー等	TPO
TPO	ウインドールモール、ルーフモール、ドアガラス、バックウィンドール等	TPU*12
樹脂、ゴム部品への材料表示	あり	インストルメントパネルアンダーコート
リサイクル材の使用	あり	インストルメントパネル造音材(PETフェルト使用)

Line-up

カローラ フィールダーとの快適な毎日。
あなたは、どのタイプと暮らしますか？

1.8S “AEROTOURER”



Photo: 1.8S “AEROTOURER”。
ボディカラーはレッドマイカメタリック(3R3)。
内装色はダークグレー。
16×6Jアルミホイール<73,500円>、
HDDナビゲーションシステム<288,650円>は
メーカーオプション。

	メーカー希望小売価格*1		北海道地区メーカー希望小売価格*2	
		消費税抜き		消費税抜き
2WD	2,100,000 円	2,000,000 円	2,115,750 円	2,015,000 円
4WD	2,257,500 円	2,150,000 円	2,273,250 円	2,165,000 円

*1. 沖縄地区は価格が異なります。 *2. 北海道地区の価格には寒冷地仕様が含まれます。
◆価格はメーカー希望小売価格(消費税込み) '09年8月現在のもの'で参考価格です。価格は販売店が独自に定めていますので、詳しくは各販売店におたずねください。
◆価格はスペアタイヤ(応急用タイヤ)、タイヤ交換用工具付の価格です。 ◆価格にはオプション価格は含まれていません。
◆保険料、税金(除く消費税)、登録料などの諸費用は別途申し受けます。 ◆自動車リサイクル法の施行により、P37記載のリサイクル料金が別途必要となります。

1.8S



Photo: 1.8S(4WD)。
ボディカラーはゴールドマイカメタリック(5A5)。
内装色はダークグレー。

	メーカー希望小売価格*1		北海道地区メーカー希望小売価格*2	
		消費税抜き		消費税抜き
2WD	1,985,000 円	1,890,476 円	2,000,750 円	1,905,476 円
4WD	2,163,500 円	2,060,476 円	2,179,250 円	2,075,476 円

■写真の計器盤は機能説明のために各ランプを点灯したものです。実際の走行状態を示すものではありません。
■室内の写真は機能説明のためにボディの一部を切断したカットモデルです。

Line-up

1.5X "AEROTOURER"



Photo: 1.5X "AEROTOURER".
ボディカラーはブラックマイカ(209).
内装色はダークグレー。

		メーカー希望小売価格*1		北海道地区メーカー希望小売価格*2	
		消費税抜き		消費税抜き	
2WD	SMT	1,721,000円	1,639,048円	1,736,750円	1,654,048円
	CVT	1,805,000円	1,719,048円	1,820,750円	1,734,048円
4WD		1,994,000円	1,899,048円	2,009,750円	1,914,048円

*1 沖縄地区は価格が異なります。 *2 北海道地区の価格には寒冷地仕様が含まれます。
◆価格はメーカー希望小売価格(消費税込み) '09年8月現在のもの)で参考価格です。価格は販売店が独自に定めていますので、詳しくは各販売店におたずねください。
◆価格はスベアタイヤ(応急用タイヤ)、タイヤ交換用工具付の価格です。 ◆価格にはオプション価格は含まれていません。
◆保険料、税金(除く消費税)、登録料などの諸費用は別途申し受けます。 ◆自動車リサイクル法の施行により、P.37記載のリサイクル料金が別途必要となります。

1.5X "G EDITION"



Photo: 1.5X "G EDITION".
ボディカラーはコバルトブルーメタリック(BT7).
内装色はダークグレー。

		メーカー希望小売価格*1		北海道地区メーカー希望小売価格*2	
		消費税抜き		消費税抜き	
2WD	SMT	1,651,000円	1,572,381円	1,672,000円	1,592,381円
	CVT	1,735,000円	1,652,381円	1,756,000円	1,672,381円
4WD		1,924,000円	1,832,381円	1,945,000円	1,852,381円



1.5X



Photo: 1.5X(5MT).
ボディカラーはスーパーホワイトII(040).
内装色はダークグレー。

		メーカー希望小売価格*1		北海道地区メーカー希望小売価格*2	
		消費税抜き		消費税抜き	
2WD	SMT	1,511,000円	1,439,048円	1,532,000円	1,459,048円
	CVT	1,595,000円	1,519,048円	1,616,000円	1,539,048円
4WD		1,784,000円	1,699,048円	1,805,000円	1,719,048円



■写真の計器盤は機能説明のために各ランプを点灯したものです。実際の走行状態を示すものではありません。
■室内の写真は機能説明のためにボディの一部を切断したカットモデルです。

1.8S

(主な標準装備)



●フロントグリル



●LED式テール&ストップランプ



●LEDスリットビームストップランプ付リヤスポイラー



●スモーク加飾プロジェクター式ディスチャージヘッドランプ



●サイドターンランプ付電動格納式リモコンカラードアミラー



●オプティメイトロンメーター+メーター照度コントロール



●スマートエントリー&スタートシステム



●本革巻き3本スポークステアリングホイール



●本革巻きシフトノブ



●運転席・助手席パニティミラー付サンバイザー(運転席チケットホルダー付)



●オートエアコン



●7速スポーツシフトノブ

●コンライト

●ウォッシャー連動間欠フロントワイパー(時間調整式)

●黒木目調パネル ●4スピーカー

●花粉除去タイプクリーンエアフィルター

(1.8Sの主なメーカーオプション)



●ルーフレール



●SRSサイドエアバッグ&SRSカーテンシールドエアバッグ*1



●チルト&スライド電動式ムーンルーフ

●オーバードットコンソール

●VSC&TRC

●HDDナビゲーションシステム

●195/55R16 86Vタイヤ&16×6Jアルミホイール(2WD)

●195/65R15 91Sタイヤ&15×6Jアルミホイール(4WD)

1.5X

(主な標準装備)



●フロントグリル



●LED式テール&ストップランプ



●ハイマウントストップランプ(室内装着)



●グリーン加飾マルチリフレクターハロゲンヘッドランプ



●電動格納式リモコンカラードアミラー



●アナログメーター



●ワイヤレスドアロックリモートコントロール



●ウレタン3本スポークステアリングホイール



●ウレタンシフトノブ



●運転席チケットホルダー付サンバイザー



●マニュアルエアコン

●195/65R15 91Sタイヤ&15×6Jスチールホイール(樹脂フルキャップ)

●ウォッシャー連動間欠フロントワイパー

●クリーンエアフィルター

●2スピーカー

(1.5Xの主なメーカーオプション)



●ルーフレール



●SRSサイドエアバッグ&SRSカーテンシールドエアバッグ*1

1.8S "AEROTOURER"

(1.8Sからグレードアップ及び追加される主な標準装備)



●フロントグリル "AEROTOURER" 専用



●LED式テール&ストップランプ "AEROTOURER" 専用



●カラーフロントスポイラー*2



●カラーサイドマッドガード



●スポーツシート(運転席・助手席)



●フロントフォグランプ



●パフォーマンスダンパー(2WD)(フロント&リア)

1.5X "AEROTOURER"

(1.5Xからグレードアップ及び追加される主な標準装備)



●フロントグリル "AEROTOURER" 専用



●LED式テール&ストップランプ "AEROTOURER" 専用



●カラーフロントスポイラー



●カラーサイドマッドガード



●スポーツシート(運転席・助手席)



●LEDスリットビームストップランプ付リヤスポイラー



●サイドターンランプ付電動格納式リモコンカラードアミラー

●ウォッシャー連動間欠フロントワイパー(時間調整式)

●4スピーカー

(1.5Xから追加される "AEROTOURER"の主なメーカーオプション)

●195/55R16 86Vタイヤ&16×6Jアルミホイール(2WD)

●195/65R15 91Sタイヤ&15×6Jアルミホイール(4WD)

●スモーク加飾プロジェクター式ディスチャージヘッドランプ

●コンライト

1.5X "G EDITION"

(1.5Xからグレードアップ及び追加される主な標準装備)



●LEDスリットビームストップランプ付リヤスポイラー



●運転席・助手席パニティミラー付サンバイザー(運転席チケットホルダー付)



●オートエアコン



●ウォッシャー連動間欠フロントワイパー(時間調整式)



●花粉除去タイプクリーンエアフィルター



●4スピーカー

(1.5Xから追加される "G EDITION"の主なメーカーオプション)

●195/65R15 91Sタイヤ&15×6Jアルミホイール

●スモーク加飾プロジェクター式ディスチャージヘッドランプ

●スマートエントリー&スタートシステム

●コンライト ●盗難防止システム

*1. 写真は1.8S "AEROTOURER"。 *2. 写真は16×6Jアルミホイール装着車。

トヨタ カローラ フィールダー 主要装備一覧表

		標準装備	メーカーオプション(ご注文時に申し受けます)	販売店装着オプション		
		'AEROTOURER'	1.8S	'AEROTOURER'	'G EDITION'	1.5X
■外装&メカニズム						
タイヤ&ホイール	195/55R16 86Vタイヤ&16×6Jアルミホイール	P17	2WD 73,500円 (消費税抜き70,000円)	2WD 79,800円 (消費税抜き75,000円)		
	195/55R16 86Vタイヤ&16×6Jスチールホイール(樹脂フルキャップ)	P17	2WD			
	195/65R15 91Sタイヤ&15×6Jアルミホイール	P17	4WD 63,000円(消費税抜き60,000円)	63,000円(消費税抜き60,000円)		
窓回り	UVカット機能付フロントガラス(熱吸合)	P35				
	UVカットガラス フロントドア(排水機能付)	P35				
	UVカット機能付リアガラス(リヤドア、リヤクォーター、バックドア)	—				
エクステリア	チルト&スライド電動式ムーンルーフ	*1	P32 94,500円(消費税抜き90,000円)			
	フロントグリル	P32	専用	専用		
	ルーフレール	*2	P32 26,250円(消費税抜き25,000円)			
足回り	カラードフロントスポイラー	P32				
	カラードサイドマッドガード	P32				
その他の全車標準装備						
■安全装備						
ヘッドランプ	スモーク加飾プロジェクター式ディスチャージ(ロービーム・オートレベリング機能付)	P25		66,150円(消費税抜き63,000円) MTを除く*3		
	グリーン加飾マルチフレクターハロゲン(マニュアルレベリング機能付)	P32				
	フロントフォグランプ	P32				
視界	LED式テール&ストップランプ	P25	専用	専用		
	リヤフォグランプ(バンパー埋め込み・右側のみ)	*4	—			
	コンライト(ライト自動点灯・消灯システム)	—		MTを除く*3		
予防安全	サイドターンランプ付電動格納式リモコンカラードアミラー(ヒーター付レインクリアリングミラー)	P25				
	電動格納式リモコンカラードアミラー	*5	P32			
	ウォッシャー連動開閉フロントワイパー	—		時間調整式		
衝突安全	EBD(電子制動力配分制御)付ABS&ブレーキアシスト	P25				
	VSC(Vehicle Stability Control)&TRC(Traction Control)	P25	2WD 63,000円(消費税抜き60,000円)			
	LEDスリットビームストップランプ付リヤスポイラー	P32				
衝突安全	ハイマウントストップランプ(室内装着)	P32				
	SRSエアバッグ	P24				
	SRSサイドエアバッグ&SRSカーテンシールドエアバッグ *1	P24		63,000円(消費税抜き60,000円)		
その他の全車標準装備						
■操作性						
ドア・キー	スマートエントリー&スタートシステム(運転席・助手席/バックドア/アンサーバック機能付、スマートキー2個)	P13		40,950円 (消費税抜き39,000円)*8		
	ワイヤレスドアロックリモートコントロール(アンサーバック機能付、キー2本)	P13				
計器盤	盗難防止システム(エンジンイモビライザーシステム)【国土交通省認可品】	P13		*8		
	オーディオモニター + ナメーター 照度コントロール	P13	マルチインフォメーションディスプレイ付			
操作系	アナログメーター	P13		ドライブモニター付		
	本革巻き3本スポークステアリングホイール	P21				
	ウレタン3本スポークステアリングホイール	P32				
空調	本革巻きシフトノブ	P20				
	ウレタンシフトノブ	P32				
空調	7速スポーツシフトケンシャルシフトマチック	P17				
	NAVI・AI-SHIFT	*9	P17			
その他の全車標準装備						

		標準装備	メーカーオプション(ご注文時に申し受けます)	販売店装着オプション		
		'AEROTOURER'	1.8S	'AEROTOURER'	'G EDITION'	1.5X
■内装						
インテリア	黒木目調パネル(センタークラスター・パワーウインドウスイッチベース)	P21				
	インサイドドアハンドル	—	シルバー	室内色	シルバー	室内色
	メッキレジスターノブ&メッキパーキングブレーキボタン	—				
収納	フロントパーソナルランプ	P35				
	コンソールボックス(フタ付)	P09		スライドアームレスト機能付		
	オーバーステアリング	*11	P09			
ラゲージルーム	フロントカップホルダー	P09				
	コンソールサイドポケット(運転席・助手席)	P35				
	デッキアンダートレイ	P09				
快適装備	トノカバー	P09				
	ラゲージルームランプ	P35				
	サンバイザー(運転席シートホルダー付)	P09	運転席・助手席パニティミラー付		運転席・助手席パニティミラー付	
照明	回転格納式アシストグリップ(フロント席×1、リヤ席×2)	*12	P35			
	移動式灰皿	P09				
その他の全車標準装備						
■シート						
シート表皮	ファブリック	P36	シート調(スポーツ)	ジャカード(スポーツ)	ジャカード	トリコット
フロントシート	スポーツシート(運転席・助手席)	P22				
	運転席シート上下アジャスター	P13				
リヤシート	6:4分割ワンタッチ格納リヤシート(自動ポップアップ機構付クライミングシート)	P08				
	リヤセンターアームレスト(カップホルダー付)	P09				
■エンターテインメント						
ナビ&オーディオ	HDDナビゲーションシステム(オーディオ)カラードフィールダー・ライブサウンドシステム CD/DVD、MD、AM/FM、アナログTV、サウンドライブラリー、6スピーカー(その他)*6.5型ワイドディスプレイ(タッチ式)、FM多重VICS、Bluetooth®対応/ハンズフリー機能、G-BOOK mX対応、TVアンテナ、ステアリングスイッチ、マイク&マイクアンプ(音声認識用)	*15	P26	286,650円(消費税抜き273,000円)		
	地上デジタルTVチューナー	—				
	オーディオレス	P26		4スピーカー		2スピーカー
その他の全車標準装備						

◆「メーカーオプション」はご注文時に申し受けます。メーカーの工場では装着するため、ご注文後はお受けできませんのでご了承ください。

◆「AEROTOURER」、「G EDITION」はグレード名称ではありません。

*1. チルト&スライド電動式ムーンルーフ&SRSカーテンシールドエアバッグは同時装着することができません。

*2. ボディカラーがスパーホワイトII(O4C)、シルバーメタリック(I7F)の場合はシルバー、その他のボディカラーの場合はブラックとなります。

*3. スモーク加飾プロジェクター式ディスチャージヘッドランプを選択した場合、コンライトが同時装着されます。

*4. 寒冷地仕様を選択した場合のみ選択できます。

*5. 寒冷地仕様を選択した場合、ヒーター付となります。

*6. 寒冷地仕様を選択した場合、タイヤ付となります。

*7. フューエルカットシステムは衝突時の衝撃が弱い場合は作動しません。

*8. スマートエントリー&スタートシステムを選択した場合、盗難防止システムが同時装着されます。

*9. NAVI・AI-SHIFT制御はメーカーオプションのHDDナビゲーションシステム選択時に装着されます。

*10. 1.8S「AEROTOURER」、1.8S、1.5X「G EDITION」は花粉除去タイプとなります。

*11. チルト&スライド電動式ムーンルーフを選択した場合に、同時装着されます。

*12. SRSサイドエアバッグ&SRSカーテンシールドエアバッグを選択した場合、回転格納式アシストグリップはフロント席×2、リヤ席×2となります。

*13. 1.5X「G EDITION」でスマートエントリー&スタートシステムを選択した場合、エンジンスイッチ+ルームランプとなります。

*14. オーディオの種類が豊富ですので、詳しい設定については販売店におたずねください。

*15. ディスクによっては再生できない場合があります。

*16. 寒冷地での使用を考慮して、主に充電システムの信頼性・耐久性の向上を図っております。なお、北海道地区には寒冷地仕様が全車に標準装備となります。

◆Bluetooth®はBluetooth SIG, Inc. USAの商標です。

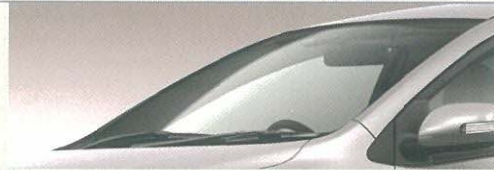
◆価格はメーカー希望小売価格(消費税込み) '09年8月現在のもの'で参考価格です。価格は販売店が独自に決めていますので、詳しくは各販売店におたずねください。

2011年 アナログテレビ放送終了

アナログテレビ放送は2011年7月に終了し、地上デジタルテレビ放送に移行します。アナログテレビ放送終了後、アナログTV装着車ではテレビを視聴することができなくなります。地上デジタルテレビ放送を視聴するには、地上デジタルテレビ放送対応の機器(販売店装着オプション)が別途必要となります。

〈主な全車標準装備〉

■外装

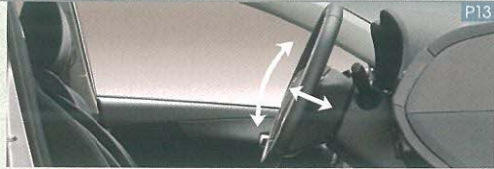


●UVカット機能付ウインドシールドグリーンガラス(熱吸合わせ)



●UVカットガラス フロントドア(撥水機能付) *1

■操作性



●チルト&テレスコピックステアリング



●ゲート式シフトレバー(CVT車) *2



●パワーウィンドウ(前後ドアワンタッチ式、キーオフ後作動機能、挟み込み防止機能付)



●ドアキー連動電気式ドアロック(バックドア連動)

■内装



●フロントパーソナルランプ



●コンソールボックス(フタ付) *3



●フロントカップホルダー



●コンソールサイドポケット(運転席・助手席)



●回転格納式アシストグリップ



●移動式灰皿



●助手席アッパーボックス&グローブボックス



●マルチボックス



●アクセサリソケット&小物入れ

ラゲージルーム



●デッキアンダートレイ



●トノカバー

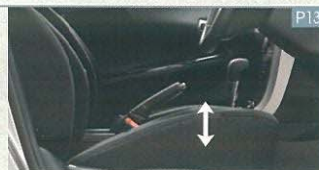


●ラゲージルームランプ

■シート



●6:4分割ワンタッチ格納リヤシート



●運転席シート上下アジャスター



●リヤセンターアームレスト(カップホルダー付)

*1. 写真は1.8S "AEROTOURER"。

*2. 写真は1.8S "AEROTOURER"、1.8Sの7速スポーツシーケンシャルシフトマチック。

*3. 1.5Xのコンソールボックスには、上段ボックスは装備されません。

■装備類の詳細な設定につきましては、P33-34の主要装備一覧表をご覧ください。



スーパーホワイトII (040)



レッドマイカメタリック (3R3)

Color Variation

洗練された7つの個性。



ブロンズマイカメタリック (4T3)



シルバーメタリック (1F7)



ゴールドマイカメタリック (5A5)



ブラックマイカ (209)



コバルトブルーメタリック (8T7)

内外配色一覧表

		"AEROTOURER"	1.8S	"AEROTOURER"	"G EDITION"	1.5X
ボディカラー	内装色	ダークグレー				
スーパーホワイトII (040)	シート表皮					
シルバーメタリック (1F7)						
ブラックマイカ (209)						
レッドマイカメタリック (3R3)						
ブロンズマイカメタリック (4T3)						
ゴールドマイカメタリック (5A5)						
コバルトブルーメタリック (8T7)						
		スエード調(スポーツ)	ジャカード(スポーツ)	ジャカード(スポーツ)	ジャカード	トリコット

■ボディカラーおよび内装色は撮影、印刷インキの関係で実際の色とは異なって見えることがあります。

トヨタ カローラ フィールダー 主要諸元表

	2WD			4WD	
	1.8S Super CVT-i	1.5X Super CVT-i	5速マニュアル	1.8S Super CVT-i	1.5X Super CVT-i
■車両型式・重量・性能					
車両型式	DBA-ZRE142G-AWXEK*1	DBA-NZE141G-AWXNK*1*2	DBA-NZE141G-AWMNK*1*2	DBA-ZRE144G-AWXEK*1	DBA-NZE144G-AWXNK*1*2★
車両重量	kg 1,230*3	1,200*4	1,170*4	1,310*3	1,280*4
車両総重量	kg 1,505*3	1,475*4	1,445*4	1,585*3	1,555*4
燃料消費率 10・15モード走行 (国土交通省審査値)	km/L 16.3	18.0	17.2	14.4	15.0
主要燃費改善対策	可変バルブタイミング(2ZR-FE:吸排気、1NZ-FE:吸気のみ)、自動無段変速機(CVT車)、電動パワーステアリング、充電制御				
最小回転半径	m 5.1			5.2	
■寸法・定員					
全長	mm 4,420				
全幅	mm 1,695				
全高	mm 1,480*5*6		1,480*5	1,490*5	
ホイールベース	mm 2,600				
トレッド	フロント	mm 1,480			
	リヤ	mm 1,465			
最低地上高	mm 160*7		160	155	
室内	長	mm 1,950			
	幅	mm 1,440			
	高	mm 1,205*8		1,205*8	1,205
乗車定員	名 5				
■エンジン					
型式	2ZR-FE		1NZ-FE	2ZR-FE 1NZ-FE	
種類	直列4気筒DOHC				
内径×行程	mm 80.5×88.3		75.0×84.7	80.5×88.3 75.0×84.7	
圧縮比	10.0		10.5	10.0 10.5	
総排気量	L 1,797		1,496	1,797 1,496	
最高出力(ネット)	kW[PS]/r.p.m. 100[136]/6,000		81[110]/6,000	92[125]/6,000 77[105]/6,000	
最大トルク(ネット)	N・m[kgf・m]/r.p.m. 175[17.8]/4,400		140[14.3]/4,400	163[16.6]/4,400 135[13.8]/4,400	
燃料供給装置	EFI(電子制御式燃料噴射装置)				
燃料タンク容量	L 50				
使用燃料	無鉛レギュラーガソリン				
■ステアリング・サスペンション・ブレーキ・駆動方式					
ステアリング	ラック&ピニオン				
サスペンション	フロント	マクファーソンストラット式コイルスプリング			
	リヤ	トーションビーム式コイルスプリング		ダブルウィッシュボーン式コイルスプリング	
ブレーキ	フロント	ベンチレーテッドディスク			
	リヤ	リーディングトレーリング式ドラム			
駆動方式	前輪駆動方式			四輪駆動方式	
■変速比・減速比					
第1速			3.545		
第2速	2.386	2.386	1.904	2.386	2.386
第3速	{ *9	{	1.233	{ *9	{
第4速	0.411	0.411	0.885	0.411	0.411
第5速			0.725		
後退	2.505		3.250	2.505	
減速比	5.356	5.698	4.312	5.698	

●燃料消費率は定められた試験条件での値です。お客様の使用環境(気象、渋滞等)や運転方法(急発進、エアコン使用等)に応じて燃料消費率は異なります。

●エンジン出力表示には、ネット値とグロス値があります。「グロス」はエンジン単体で測定したものであり、「ネット」はエンジンを車両に搭載した状態で測定したものです。同じエンジンで測定した場合、「ネット」は「グロス」よりもガソリン自動車で約15%程度低い値(自工会調べ)となっています。

- *1. "AEROTOURER"は車両型式の末尾に-Sがつきます。
- *2. "G EDITION"は車両型式の末尾に-Gがつきます。
- *3. HDDナビゲーションシステムをメーカーオプション装着した場合+10kg、チルト&スライド電動式ムーンルーフをメーカーオプション装着した場合+10kg、ルーフレールをメーカーオプション装着した場合+10kg、それぞれ増加します。
- *4. ルーフレールをメーカーオプション装着した場合+10kg増加します。
- *5. ルーフレールをメーカーオプション装着した場合、+30mm増加します。
- *6. 1.8S "AEROTOURER"の場合、1,470mmとなります。
- *7. 1.8S "AEROTOURER"の場合、150mmとなります。
- *8. チルト&スライド電動式ムーンルーフをメーカーオプション装着した場合、1,130mmとなります。
- *9. 1.8Sには7速スポーツシーケンシャルシフトマチックが搭載されます。

★印の車両は、環境対応車 普及促進税制の適用車です。ご購入時に自動車取得税の軽減措置が受けられます(平成24年3月31日まで)。また、自動車重量税の軽減措置が受けられます(平成24年4月30日までに新規登録を受ける車を対象)。また、ご購入の翌年度の自動車税について軽減措置が受けられます(平成22年3月31日までの新車登録車を対象)。詳しくは販売店におたずねください。

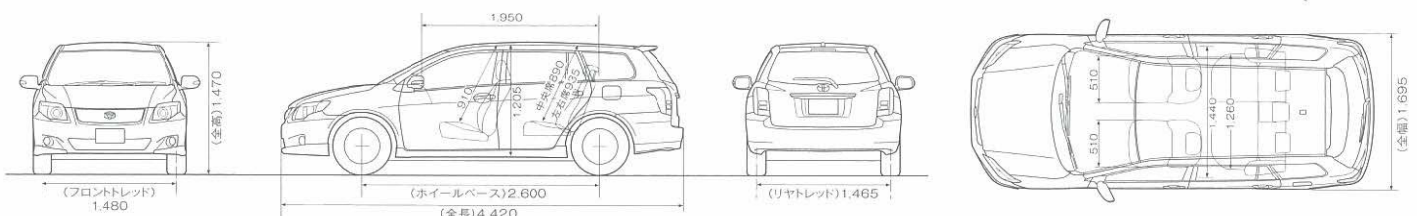
■"COROLLA" "FIELDER" "AEROTOURER" "EFI" "VVT-i" "VSC" "TRC" "GOA" "OPTITRON" "サウンドライブラリー" "T-SOP" "Welcab" "FRIENDMATIC" "G-BOOK" はトヨタ自動車(株)の商標です。
 ■道路運送車両法による自動車型式指定申請書数値 ■製造事業者:トヨタ自動車株式会社

自動車リサイクル法の施行により、下表のリサイクル料金が別途必要となります。
 ■リサイクル料金表(単位:円) *リサイクル料金は'09年8月時点の金額。

型式	リサイクル預託金				資金管理料金	合計	エアバック類 追加オプション時の加算額
	シュレッダーダスト料金	エアバッグ類料金	フロン類料金	情報管理料金			
全車	7,200	2,250	2,050	230	380	12,110	600

*リサイクル預託金が預託済のお車を商品車として譲渡する旧所有者(譲渡人)は、車両価値部分とリサイクル預託金相当額の合計額を新所有者(譲受人)からお受け取りになることにより、リサイクル預託金の返金を受けることができます。詳しくは、取扱販売店におたずねください。

寸法図: トヨタ カローラ フィールダー 1.8S "AEROTOURER" 2WD(単位mm)





お乗りになるすべての方に、
リラックスと使いやすさを。

助手席回転スライドシート車

Photo:カローラ フィールダー1.8S(2WD)
助手席回転スライドシート車「8タイプ」。
ボディカラーはレッドマイカメタリック(3R3)。
オプション装着車。



フレンドマチック取付用専用車

Photo:カローラ フィールダー1.5X「G EDITION」(2WD)
フレンドマチック取付用専用車「タイプE」。
ボディカラーはブロンズマイカメタリック(4T3)。



※参考資料 国や地方自治体の主な助成措置

身体障害者の方の自動車の購入や運転に際し、国や地方自治体では次のような助成措置が用意されています。

◎詳しくは最寄りの福祉事務所・税務署・都道府県税事務所・警察署に事前にお問い合わせください。

- 税制度 ●消費税の非課税* ●自動車税の減免 ●自動車取得税の減免
- 貸付・助成 ●自動車購入資金の貸付 ●自動車改造費の助成 ●有料道路通行料金の割引 ●自動車運転の技能習得費の助成 ●駐車禁止規制の適用除外 ●補装具の交付・修理

*仕様により一部課税となる場合があります。詳しくは販売店におたずねください。

●カローラ フィールダー ウェルキャブはメーカー完成特装車(TECS)のため、持ち込み登録となります(環境対応車 普及促進税制の適用車ではありません)。詳しくは専用カタログをご覧ください。



トヨタは、お体の不自由な方や高齢の方が、より快適に移動できるよう運転や乗り降りしを助けられる車を開発したクルマをウェルキャブシリーズとしてラインアップしています。

豊富な車種、選べるやさしさ。トヨタウェルキャブシリーズ			
フレンドマチック 助手席回転スライドシート車	助手席リフトアップシート車 サイドリフトアップシート車	車いす仕様車 後座回転シート仕様	
トヨタウェルキャブ総合販売場			
●トヨタハートフルプラザ 札幌 TEL.011-611-6739 営業時間 10:00~18:00	●トヨタハートフルプラザ 横浜 TEL.045-662-9691 営業時間 10:00~18:00	●トヨタハートフルプラザ 仙台 TEL.022-776-8739 営業時間 10:00~18:00	●トヨタハートフルプラザ 名古屋 TEL.052-406-8739 営業時間 10:00~18:00
●トヨタハートフルプラザ 千葉 TEL.043-241-1488 営業時間 10:00~19:00	●トヨタハートフルプラザ 神戸 TEL.079-366-1616 営業時間 10:00~18:00	●トヨタハートフルプラザ 東京中央 TEL.043-302-8111 営業時間 10:00~18:00	●トヨタハートフルプラザ 広島 TEL.082-501-1222 営業時間 10:00~20:00
●トヨタハートフルプラザ 東京 TEL.03-3332-3811 営業時間 10:00~18:00	●トヨタハートフルプラザ 福岡 TEL.092-471-8187 営業時間 10:00~18:00		
お問い合わせ トヨタ自動車株式会社お客様相談センター オープン時間 365日 9:00~18:00		全国共通フリーコール ☎0800-700-7700	Webサイト http://toyota.jp/welcab

あなたのカーライフを応援します。

トヨタサービス

アフターサービスなら——安心・快適なカーライフのために トヨタサービス

[トヨタサービスカード]

全国どこでも、あなたのクルマをサポート
クルマのメンテナンス情報をネットワーク化。
全国のトヨタのお店がカードで点検・整備記録を参照し、
引越先などでもスピーディかつ的確にサポートします。



「その場で、車検。」「保証がつくシプラン」「10ミニッツサービス」など、
幅広いサービスもご用意しています。

toyota.jp/after_service/

トヨタレンタカー

クルマを借りるなら——レンタカーで広がる世界 トヨタレンタカー

豊富な車種ラインアップと全国をカバーするネットワークで、
レンタカーを利用できます。パソコン・携帯電話からのレンタカー予約も簡単・便利。

www.toyota.co.jp/rent/

T-UP

クルマを売るなら——あなたのクルマを高く買い取る ティー・アップ

安心・信頼のクルマ買取ネットワーク。
クルマに対する確かな目を活かして、メーカーを問わず買取いたします。

www.toyota.co.jp/t-up/

さまざまなフィールドで応援します。

GAZOO.com

情報サービスなら——あなたのカーライフをナビゲートする ガズー

新車・U-carなどのクルマ情報に加え、ドライブスポットや
ショッピングなどのカーライフ情報が満載のWebサイトです。

gazoo.com



クレジットカードなら——あなたの毎日に役立つ一枚 ティーエス キュービックカード

ライフスタイルをより豊かに快適にする「TS CUBIC CARD」。
たまったポイントは、トヨタのお店でおクルマ購入時などに最大30万円までキャッシュバック可能。

ts3card.com



携帯電話なら——トヨタの販売店にあるケータイショップ ピピット

aUケータイの新規ご購入、機種変更からアフターサービスまで
PiPiItスタッフがサポート。携帯電話もトヨタにおまかせください。

www.pipit.ne.jp



家を建てるなら——人生をいっぱい。 トヨタホーム

クルマづくりで培ったテクノロジーとトヨタの総合力で、ご家族が快適に暮らせる
安全・安心な住まいをご提案。建ててからも生涯にわたるサポートをお届けします。

www.toyotahome.co.jp



マリナーズなら——マイボートがあれば海はもっと楽しい トヨタマリン

安全・快適で、しかも環境に優しいをコンセプトに、クルマづくりで培った高度な技術で、
プレジャーボートPONAMシリーズを製造・販売しています。

www.toyota.co.jp/marine



Drive Your Dreams. 人、社会、地球の新しい未来へ。

このカタログに関するお問い合わせは、
お近くのカーローラ フィールダー取り扱い販売店または下記のお客様相談センターへ
トヨタ自動車株式会社 お客様相談センター
全国共通・フリーコール ☎0800-700-7700 オープン時間 365日 9:00~18:00
所在地 〒450-0002 名古屋市中村区名駅四丁目10の27 第二豊田ビル西館7階
本仕様ならびに装備は予告なく変更することがあります。(このカタログの内容は'09年8月現在のもの)
ボディカラーおよび内装色に撮影、印刷インキの関係で実際の色とは異なって見えることがあります。

いろんなクルマと比較もできる。詳しくは!

<http://toyota.jp>

ケータイでもチェック!

toyota.jp モバイルサイト



うれしいこと 全力で。

あなたの街のカーローラ店



COROLLA

発進・加速はゆるやかに。エコドライブに心がけよう。

CC0025-0908