

COROLLA

SEDAN 1300 1500 1600 DOHC-EFI



ルネーにおける試験車(試験車は市販車とは異なります。)

長くつき合えるいい友。No.1^{ナンバーワン}カローラ

流行や生活の変化とともに、車は乗りかえるべきだ、という時代は終ろうとしています。これからの1980年代、本当に求められる車とは、あらゆる必要な機能を満足させながら、新しいライフ・スタイルの変化に余裕を持って対応できる長くつき合える車ではないでしょうか。トータルバランスにすぐれている世界のファミリー・カーとして、*10年連続国内乗用車販売台数日本一、**累計生産台数70万台という信頼の記録を持つNo.1カローラは、いま世界中のご家族のために、車づくりの新しいバランスと価値を先どりしてスケール大きく生まれ変わりました。何年たっても十二分に満足していただけるクオリティを、ぜひあなたの財産にしてください。(※'69-'78自販連調べ ※'79 2月現在自工会調べ)



時代の結論



時代が進んでも変わらない
新鮮さと使いやすさを両立させた、
新セダン・スタイル。

登場した時には新鮮であっても、時代の変化とともに新鮮さが失われてしまう車が多い中で、カローラは、車の原点であるセダン・スタイルをベースに、流行に左右されない新鮮なフォルムをめざしました。いつまでも最初の新鮮さを失わない、あきのこないスタイルと価値。これからのすべての車がめざすビジョンを、カローラが一步先に形にしました。誕生して14年、世界中の人々に愛されてきたカローラが、いま自信を持って明日の時代にお送りする最終結論です。

●長つき合えるいい友と出会うために：新しい車に乗るのは気持ちのいいもの。でもお気に入りの1台と友だちのように長つきあうことは、もっと素晴らしいこと。この欄は、そのためのアドバイスです。——まず、車の選び方。カタログの諸元表をしっかりと検討しましょう。そして、必ず実物を見て、乗ってみること。安全性や居住性、経済性などのバランスがとれた車を選びましょう。

SE¹⁵⁰⁰



生活の拡大



シンプルで機能的な外観と、
思いきって高品質に設計した車室。
一歩進んだ合理のバランス。

最大限のリビングスペースとラゲッジスペースを確保するための3BOXを、無駄な飾りを排して面構成したカローラ。たとえば直線的な近代建築のように、機能を満足させた美しさを訴えます。そして、重視すべき車室には、いままでのファミリー・カーでは考えられないほどの親切で豊かな愛情をたっぷりとそそぎこみました。1980年代の生活の拡大と質の向上を先取りした、交通手段としてだけでなく生活の中で使用性を高めたカローラです。

●いい友を見つけたら、ていねいにつき合おう：新車を長持ちさせるには、初めのつき合い方が肝心。ウォーミングアップは必ず行い、急ブレーキや急ハンドルは避けること。また、走行する前に「取扱書」をよく読んで、例えばウォーミングアップの意味など細かいところまで理解しておくことも大切。ならし運転は、自分が車になれる、という意味もあるのです。

GL 1300・1500



先進の体験



フロントを低く、リヤを高く。
空力特性を追求したヒップ・アップ型
スーパーシェイプによる理想の走り。

いままでのセダンでは見られなかった、ヒップ・アップによる本格的なウェッジ型シェイプ。ラゲッジスペースを大きくすると同時に、走行中に起こる乱流による後方へのひびきをおさえる効果があり、セダンとは思えない素晴らしい空力性能を発揮。一体感のあるシャープな走りを実現します。空力学的に計算された前面投影形状、横風に強い安定感のあるワイドトレッドなどとあいまって、セダンの走りを変えるセダンがはじめて登場したといってもいいでしょう。

●いい友には、思いやりを持ちたくなるもの。心やさしいドライバーには、車も長くつき合ってくれるもの。細かい配慮の積み重ねが、車を長持ちさせます。例えば駐車ひとつとっても、なるべく平坦な所にタイヤをまっすぐにして停めてください。また、炎天下の場合は窓を少し開けて、…このように、いろいろな気をつければ、各部へのムリが減り、寿命を伸ばすことにつながるのです。

GT1600DOHC-EFI



愛情の完熟



カローラの車室は、1980年代を走る国際レベルのクオリティスペース。室内幅やレッグスペース、ヘッドクリアランスを国際サイズに拡大したばかりではなく、高級感、居住性、静しゆく性、快適性、使用性のすべてにわたってきめ細かく配慮しています。体圧分布テストを繰り返し理想的な座り心地を実現した新設計のシートは、豪華で高品質な素材を採用しました。カラー・コーディネーションも細部にまで徹底され、心豊かなゆとりを演出しています。

●いい友は、いつまでも苦みしくあってほしい。ポイントを心得た手入れも大切で。例えば、水洗いした後は水分を残さないように。洗車は月に1-2回が良いでしょう。たまには、トランクルームの血干しも。また、泥とタオルは箱を呼び寄せます。小まめに取り除きましょう。その他、屋根のない車庫なら、ボデーカバーをつけるなど、あなたの細やかな愛情が車にも通じます。

これからのファミリーカーの車室として
必要な条件をすべて再点検。
愛情と高品質感にあふれた新世界。

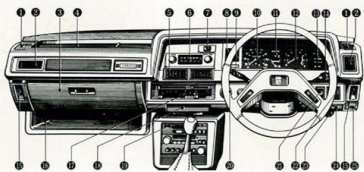


安心の発見



必要十分な機能を操作目的、
手順別に整理した計器盤。
操作性・安全性向上のための、新しい発想。

見るからにグレード感あふれ、操作しやすい計器盤。見る機能をひとまとめにした一体式ウインドウタイプのメーターは、夜間は透過光による照明が文字板をクッキリ浮かびあらせる設計。そして、運転中にメーターが読みやすい新タイプのステアリングホイールも採用しました。運転席近くに位置したシフトレバー、扉と本体が一体になった使いやすい新グローブボックス、使用性を高めたコンソールボックス、便利なトランクがつかず圧迫感のないセーフティベッドなど、アイデアがいっぱい。



- ① サイドフロスター
- ② サイドベンチレーター
- ③ グローブボックス
- ④ アンバーレディ
- ⑤ センターベンチレーター
- ⑥ AMラジオ
- ⑦ パーキングブレイクスイッチ
- ⑧ フォグランプスイッチ
- ⑨ フォグランプスイッチ
- ⑩ 速度計・走行距離計・トリップメーター
- ⑪ 燃料計・水温計
- ⑫ タコメーター
- ⑬ ウォーニングランプ
- ⑭ ライティングコンビネーションスイッチ
- ⑮ サイドベンチレーターノブ
- ⑯ アンダーレイ
- ⑰ ヒーターコントロールパネル
- ⑱ 燃料付反皿
- ⑲ スーパーサウンドコンポ(オプション)
- ⑳ シガーライター
- ㉑ 無段階ワイントレデフォッガースイッチ
- ㉒ 電動リモコン式ブレーノブ
- ㉓ 発光鏡
- ㉔ ヒューズボックス
- ㉕ フードレバー



世界の共感

COROLLA INTERNATIONAL

国籍を越え、世代を越え
世界700万*のご家族に愛され信頼されているカローラ。
世界中の人々の愛とやさしさがつくりあげた
1980年代の長くつき合えるファミリー・カーです。
*販売累計700万台('79-'21現在、自工企集)

NEW
COROLLA



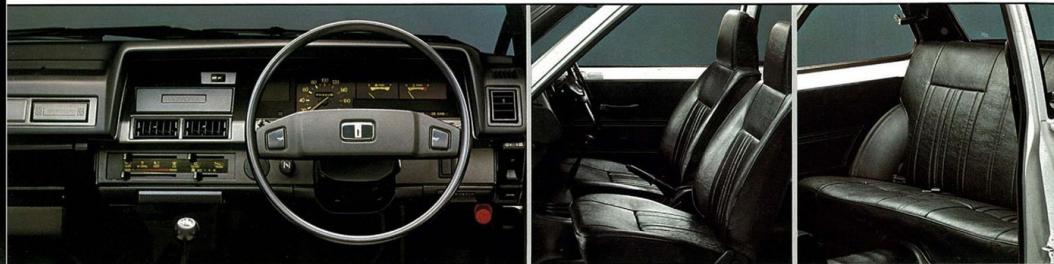
個性の表現

グレードによって
エンジン、ボデーカラー、室内、装備が違います。
あなたの明日を主張する個性を
お選びください。

Standard
1300(2Door・4Door)



▲セダン2ドア1300スタンダード(ボデーカラー:サンモリツホワイト)



- 1300(2ドア・4ドア)
●4K-U型エンジン ●1,290cc
●72ps/5,600r.p.m.
●10.5kg-m/3,600r.p.m.
●4速マニュアル

- 主な標準装備
●タルボ型ファンダミラー
●位置復帰式助手席
ウォークイン機構(2ドアのみ)
●ヒーター

- 照明付前席反爪
●サンバイザー(運転席側のみ)
●コーナーラバー付バンパー
●フースター付前輪ディスクブレーキ
●サイドデフロスター

- 2操作式ステアリングロック
●チャイルドプロテクター(4ドアのみ)

●通しレザー

ブラック

Custom DX
1300(4Door)



▲セダン4ドア1300カスタムDX(ボデーカラー:アイルランドグリーン)



- 1300(4ドア)
●4K-U型エンジン ●1,290cc
●72ps/5,600r.p.m.
●10.5kg-m/3,600r.p.m.
●4速マニュアル

- 主な標準装備(スタンダードの装備に※)
●通気レザーシート
●AMラジオ
●ニードルペンチフロアカーペット
●シガーライター

- トランクマット
●コートフック
(※スタンダードの装備)

●通気レザー

ライト
ブラウン

ブルー

ブラック

DX
1300(2Door・4Door)
1500(4Door)



▲セダン4ドア1300DX(ボデーカラー:カンタベリーレッドM)



- 1300(2ドア・4ドア)
●4K-U型エンジン ●1,290cc
●72ps/5,600r.p.m.
●10.5kg-m/3,600r.p.m.
●4速マニュアル

- 1500(4ドア)
●3A-U型エンジン ●1,452cc
●80ps/5,600r.p.m.
●11.8kg-m/3,600r.p.m.
●4速マニュアル

- 主な標準装備(※スタンダードの装備に※)
●2重巻取式ELRフロント
シートベルト(1500のみ)
●アンダートレイ(1500のみ)
●可動式グローブボックス(1500のみ)

- エアミックスヒーター(1500のみ)
●サンバイザー(助手席側)
●後席アシストグリップ(4ドアのみ)

●通気レザー

ライト
ブラウン

ブルー

ブラック

ラグジュアリーな世界
 スポーティな感覚、軽快な走り…
 どの1台にも、磨きあげられ完成された
 新しい個性の力強い主張があります。

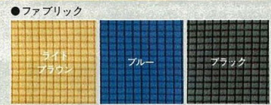
GL
 1300(2Door・4Door)
 1500(4Door)



▲セダン4ドア1300GL(ボデーカラー:サンレモベージュ)



- | | | | |
|---|---|---|---|
| <p>1300(2ドア・4ドア)</p> <ul style="list-style-type: none"> ●4K-U型エンジン●1,290cc ●72ps/5,600r.p.m. ●10.5kg-m/3,600r.p.m. ●4速マニュアル・5速オートマチック | <p>1500(4ドア)</p> <ul style="list-style-type: none"> ●3A-U型エンジン●1,452cc ●80ps/5,600r.p.m. ●11.8kg-m/3,600r.p.m. ●4速マニュアル・5速マニュアル | <p>■主な標準装備(※安全の基準に準ずる)</p> <ul style="list-style-type: none"> ●ヘッドレスト分割式フロントシート ●ドラッグ&フューエルリットレバー(1500) ●サイドプロテクションモール ●三針式クォーツクロック | <p>●キー照明兼用半ドア警告灯</p> <ul style="list-style-type: none"> ●コンソールボックス ●アッパーコンソールボックス ●熱線式リヤウインドデフォッガー ●開けっワイパー(1500のみ) |
|---|---|---|---|



SE
 1500(4Door)



▲セダン4ドア1500SE(ボデーカラー:ハイグロウワイン)樹脂ホイールキャップはオプション



- ▲スーパーサウンドコンポはオプション
- | | | | |
|---|--|---|---|
| <p>1500(4ドア)</p> <ul style="list-style-type: none"> ●3A-U型エンジン●1,452cc ●80ps/5,600r.p.m. ●11.8kg-m/3,600r.p.m. ●4速マニュアル・5速マニュアル | <p>■主な標準装備(※安全の基準に準ずる)</p> <ul style="list-style-type: none"> ●155SR13スチールラジアルタイヤ ●タルボ型電動リモコ式フェンダーミラー ●透過照明式計器盤 | <p>●マッドガード</p> <ul style="list-style-type: none"> ●カットバイブルカーベット ●デジタル式クォーツクロック ●タコメーター ●助手席シートバックポケット | <p>●アームレスト付フルコンソールボックス</p> <ul style="list-style-type: none"> ●キャストウッドステアリングホイール ●本木シフトレバーノブ ●ポケット付ドアトリム ●置き針式フェューエルゲージ |
|---|--|---|---|



GT
 1600DOHC-EFI(4Door)



▲セダン4ドア1600DOHC-EFI GT(ボデーカラー:ポトランドシルバーM)



- ▲カセットステレオ、OKモニターはオプション
- | | | | |
|--|---|--|------------------------------|
| <p>1600DOHC-EFI(4ドア)</p> <ul style="list-style-type: none"> ●2T-GEU型エンジン●1,588cc ●115ps/6,000r.p.m. ●15.0kg-m/4,800r.p.m. ●5速マニュアル | <p>■主な標準装備(※安全の基準に準ずる)</p> <ul style="list-style-type: none"> ●175/70HR13スチールラジアルタイヤ ●4輪ディスクブレーキ ●サイドスライプ ●革巻ステアリングホイール | <p>●ウレタンシフトレバーノブ</p> <ul style="list-style-type: none"> ●衝撃吸収ウレタンバンパー ●フットレスト ●スポーティアクセルペダル ●クイックステアリング(ギヤ比16.1) | <p>●リヤスタビライザー付ハードサスペンション</p> |
|--|---|--|------------------------------|



毎日の充実

1点1点が
時代性のなかでの使いやすさを
目的として考えられ
高次元レベルでの機能を発揮します。



●衝撃吸収ウレタンバンパー
低速の場合なら、万が一ぶついてもバンパーが瞬間的にへこむだけ。ショックをまかく受けとめ、ボディとバンパーには影響が及びません。(GT)



●大型フェンダーミラー
安全な視界の確保をめざして、また斬新な美的バランスを求めて、従来のものよりも大胆に大型化しました。価値ある改良点。(SE、GTを除く全車)



●電動リモコン式フェンダーミラー
運転席に座ったままで、左右のフェンダーミラーの視界を調節できます。雨の日や、ドライバーの交代時にたいへん便利な装備です。(SE、GT)



●間けつワイパー
小雨時や降ったりやんだりの時に、たいへん重宝な装備。間けつワイパー。一定の間隔をおいて、自動的に作動します。(1500GL、SE、GT)



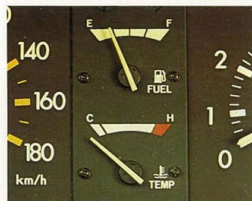
●サイドデフロスター
いちいち手をのばして拭かなくても、両サイドウィンドウに温風が吹き出し、くもりを取り除きます。側方安全視界を確保します。(全車)



●サイドプロテクションモール
ドアの開閉時のミスや、軽い接触からボディを保護するサイドプロテクションモール。サイドビューを、キリッと引き締めます。(GL、SE、GT)



●透過照明式計器盤
夜間走行時のメーターの読みとりやすさを、飛躍的に向上した透過照明式です。数字のひとつひとつが非常にクリアに浮かびあがると、目の負担が軽くなり、安全性の向上にもつながっています。国際的にも、まだ数少ない先進的なメカニズムです。(SE、GT)



●置針式フェューエルゲージ
イグニッションキーをはずしても、燃料計の指針はつねに燃料残量を示す機構。燃料補給時期のめどを立てる時などに、便利な設計です。(SE、GT)



●ウォーニングランプ
ライトの消し忘れ、ブレーキブレーキの作動とブレーキオイルの減少、エンジンオイル圧の異常、充電の異常、排気温、燃料残量を点灯して警告。(標準装備)



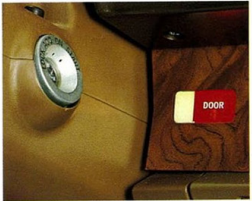
●デジタル式&三針式アウトクロック
腕時計とおなじみの高精度のアウト(水晶発振式)を採用しました。秒を刻む音も聞こえません。(デジタルアウト:SE、GT 三針式アウト:GL)



●トランクルーム
開口部は、横1,230mm、縦450mm、そしてトランクフロアの長さは915mm、深さは中央部で405mm。1980年代の生活の拡大、レジャーの多様化にも



充分に対応できる、堂々たるトランクルームです。国際的にも通用する、余裕のトランクスペースといえますよ。



●キー照明兼用半ドア警告灯
いずれのドアも半ドアの場合には点灯して注意をうながします。また、夜間はイグニッションの鍵穴を照らし出し、便利です。(GL、SE、GT)



●フットレスト&スポーティアクセルペダル
ヒール&トウのテクニックを発揮しやすいペダル類の配置。スポーティ走行や激しいコーナリング時の踏んばりに効果的なフットレストも装備しました。(GT)



●トランク & フェューエルリッドオープナー
いちいちキーを抜かなくても、レバーひとつで運転席に座ったままトランク、または給油扉を開くことができます。便利な装備。(1500GL、SE、GT)



●一体成形カーペット
高級感あふれる素材を用いた一体成形のカーペット。ずれたり、めくれたりすることがなく、足もとはいつもスッキリしています。(スタンダードを除く全車)



●ポケット付ドアトリム
新しい小物収納スペースの発見。しかも、シートにすわったままで手を伸ばせばすぐ届く便利な場所です。いろいろな使い方ができます。(SE、GT)



●チャイルドプロテクター
リヤドア下のノブをLOCKにして閉めると、もう内側からは開けられません。いたずら盛りのお子さまを乗せていても、もう安心してね。(4ドア全車)



●ヘッドレスト分割式フロントシート
乗る人の頭の高さに合わせていくらか微妙な調整が可能で、また、後方視界の確保にも役立ち、安全性に寄与しています。(GL、SE、GT)



●スーパーサウンドコンポ
新しいカラオケのために独自に設計されたカー用コンポーネント。アックソールボックスの中に、すっきり収納できます。チューナーは、シングルインジケーター、ノイズブランカー内蔵の本格派。デッキは、ワンレバーオートリバーズ式、もちろんドルビー機構つき。10W×4の高出力メインアンプも、魅力です。(全車にオプション)



●二重巻取式ELRシートベルト
装着しても体が自由に動かさず、もちろん、ショルダが加わった時には確実にロックします。(1500GL、SE、GT) 2F4GLはグレンシアンリバーズサー付ELR)



●熱線式リヤウィンドウデフォグ
大きな熱量で、リヤウィンドウのくもりをスピーディーに取りのぞき、クリアな後方視界を確保します。雨の日や寒い日安心です。(GL、SE、GT)



●アルミホイール
バネ下重量を大幅に軽減し、すべた機軸安定性、乗り心地をもたらします。デザインも、カラオケのスタイルによくマッチします。(GTにオプション)



●マッドガード
タイヤのはる水や泥が、自車や後続車を汚すのを防止します。デザインは、車の一体感があふれ、リヤビューをキリッと引き締めます。(SE、GT)



●OKモニター
ブレーキランプのバルブ切れやエンジンオイル量、冷却液量、バッテリー液量など基本的な安全に欠かれない項目を確実にチェックします。(GTにオプション)



●エアコン
三方吹き出し式で風量のバランスがよく、冷気が車内にまんべんなく広がります。大容量タイプで、低速でも十分な能力を確保。(全車にオプション)



●カセットステレオ
長時間演奏が楽しめるオートリバーズ方式を採用。また、ほとんどワンレバーで操作できますから、運転中の操作もスムーズです。(全車にオプション)



●樹脂ホイールキャップ
足もとに、アクセントシグナを幾何学模様、新しい感覚のホイールキャップです。新しいカラオケの端正なラインに似合います。(SEにオプション)



●アルミホイール
バネ下重量を大幅に軽減し、すべた機軸安定性、乗り心地をもたらします。デザインも、カラオケのスタイルによくマッチします。(GTにオプション)



●アルミホイール
バネ下重量を大幅に軽減し、すべた機軸安定性、乗り心地をもたらします。デザインも、カラオケのスタイルによくマッチします。(GTにオプション)



●アルミホイール
バネ下重量を大幅に軽減し、すべた機軸安定性、乗り心地をもたらします。デザインも、カラオケのスタイルによくマッチします。(GTにオプション)

栄光の物語

この14年間、地球上のローラー・オーナーは延べ700万人以上にのぼりました。そして今、この瞬間にも、大ぜいの人々が地球のどこかでローラーを走らせていることでしょう。カリフォルニアの透明な空の中を走りぬけるローラー、キリンと走るナイロビのローラー…初めて見る光景なのに、なぜか懐かしさを感じます。いま誕生した新型ローラーも、地球上のあらゆる人々に「長くつき合いたい友」として愛されつづけてでしょう。

1966
9月：ローラーの車名公表
11月：日本列島を熱狂させたビートルズ旋風の中でトヨタローラー新発売。全国の発表会で130万人の出入国登録(乗用車のみ)で5,391台記録。大衆車のトップにおどり出る。

1968
5月：国内乗用車登録で首位。ベストセラーカーの

王座へ、15,608台。「ROAD & TRACK」等アメリカの有力自動車専門誌が記載。

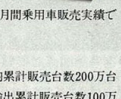
1969
6月：イギリスの「オブザーバー」紙が絶賛。

1970
5月：万国博ブームの中でローラー20新発売。

1972
11月：ベルギー国内の9ヵ月間乗用車販売実績でローラー首位。

1973
10月：ローラーシリーズ国内累計販売台数200万台累計生産台数300万台、輸出累計販売台数100万台達成。世界のベストセラーカーの名を高める。

1974
4月：ローラーのフルモデルチェンジ、ローラー30新発売。



発売以来14年、人気と実績の記録を次々と打ち立ててきたローラー。その1台1台への信頼と評価がいま、あなたのローラーに生かされました。

1975
3月：'74年車種別生産台数で、54万3,214台のローラー世界第1位。

1976
6月：国内自動車史上初の登録累計300万台を達成。累計生産台数は500万台を突破。
11月：ローラー誕生10周年を記念して、全国56台の献血運搬用「愛のローラー号」を日赤に寄贈。

1977
12月：ローラーシリーズ米国輸入乗用車販売台数、前年に続き第1位(187,321台)。

1979
9月：ローラーシリーズの累計生産台数が1600万台を突破(6,215,635台)。

1979
2月：ローラーシリーズの累計生産台数が700万台を突破。

3月：1980年代の生活を先どりして、新型ローラーシリーズが誕生。

世界の評価

IN SWEDEN

ローラー74年型は、「総合評価において、検査対象全車種(すべて74年型)の平均値52%を遙かに上回る72%というハイアベレージを記録。その高品質性・安全性・耐久性を見事に実証した。」
(スウェーデンの公的自動車検査機関であるSvensk Bilprovning社発行の「Weak Points of cars 78」29)

IN WEST GERMANY

「4台のヨーロッパ車1台の日本車が調査検討された結果、最も高い信頼性を得たのは、その1台のローラーであった。」…「ほとんど故障がなく、維持費が安く、ディーラーのサービスは行き届いており、ローラーオーナーの実に97%が、自分の車に満足していると答えた。」

(発行数約485万部を誇る西独「自動車情報誌」ADAC REPORT 77年4月号に掲載された小型車オーナー5,000人アンケート調査結果より)

いい友シリーズ

1980年代のライフスタイルを先どりしたニュー・ローラーシリーズ。あなたの明日に合わせてお選びください。

COUPE

1300・1500・1600 DOHC-EFI
DX・SL・SR・LEVIN



クーペ1500SR (ボデーカラー：ニューボートレッド)



直線のアートとも呼ばれたい、究極のウェッジ型スーパーシェイプ。ハッチバックスタイルのバックドアを持つ、明日の時代のクーペ。

HARDTOP

1300・1500・1600 DOHC-EFI
DX・GL・SE・GT



ハードトップ1600 DOHC-EFI GT (ボデーカラー：サンモリツホワイト)



男性的なフォルムの中に、華やかなセンスのサイドビューが印象的。スポーティ・クルージングへ誘う、洗練のファッションブル・ツアラー。

LIFTBACK

1300・1500・1600 DOHC-EFI
DX・GL・SE・GT



リフトバック1500SE (ボデーカラー：マイアミブルーM)



1980年代に活躍するスーパーユーティリティを先取りした、充実のアクティブカー。個性ゆたかなライフスタイルに応えるリフトバック。



トランスミッション	装備一覧表											
	スタンダード		カスタムDX		DX		GL		SE		GT	
	1300		1300		1300		1500		1500		1600 DOHC-EFI	
5速マニュアル	●	●	●	●	●	●	●	●	●	●	●	●
4速マニュアル	●	●	●	●	●	●	●	●	●	●	●	●
2速オートマチック	●	●	●	●	●	●	●	●	●	●	●	●
6.00-12-4PR	●	●	●	●	●	●	●	●	●	●	●	●
6.15-13-4PR	●	●	●	●	●	●	●	●	●	●	●	●
155SR13ステールラジアル	●	●	●	●	●	●	●	●	●	●	●	●
175/70HR13ステールラジアル	●	●	●	●	●	●	●	●	●	●	●	●
ステールホイール(4JX12)	●	●	●	●	●	●	●	●	●	●	●	●
ステールホイール(4JX13)	●	●	●	●	●	●	●	●	●	●	●	●
ステールホイール(5JX13)	●	●	●	●	●	●	●	●	●	●	●	●
アルミホイール(5JX13)	●	●	●	●	●	●	●	●	●	●	●	●
樹脂ホイールキャップ	●	●	●	●	●	●	●	●	●	●	●	●
ターボ型	●	●	●	●	●	●	●	●	●	●	●	●
ターボ型電動リモコン式(メック)	●	●	●	●	●	●	●	●	●	●	●	●
サイドスイッチ	●	●	●	●	●	●	●	●	●	●	●	●
シートメタ材質	レザー	レザー	通気レザー	通気レザー	フルファブリック	フルファブリック	フルファブリック	フルファブリック	フルファブリック	フルファブリック	フルファブリック	フルファブリック
フロントシートバック形式	ハイバック	ハイバック	ハイバック	ハイバック	ヘッドレスト分割式	ヘッドレスト分割式	ヘッドレスト分割式	ヘッドレスト分割式	ヘッドレスト分割式	ヘッドレスト分割式	ヘッドレスト分割式	ヘッドレスト分割式
フロントシートクッション機構	●(2ドアのみ)	●(2ドアのみ)	●(2ドアのみ)	●(2ドアのみ)	●(2ドアのみ)	●(2ドアのみ)	●(2ドアのみ)	●(2ドアのみ)	●(2ドアのみ)	●(2ドアのみ)	●(2ドアのみ)	●(2ドアのみ)
定位置乗降補助装置(フォークイン機構)	●(2ドアのみ)	●(2ドアのみ)	●(2ドアのみ)	●(2ドアのみ)	●(2ドアのみ)	●(2ドアのみ)	●(2ドアのみ)	●(2ドアのみ)	●(2ドアのみ)	●(2ドアのみ)	●(2ドアのみ)	●(2ドアのみ)
助手席シートバックポケット	●	●	●	●	●	●	●	●	●	●	●	●
前2速3点式	●	●	●	●	●(二重巻取式ELR)	●(二重巻取式ELR)*	●(二重巻取式ELR)	●(二重巻取式ELR)	●(二重巻取式ELR)	●(二重巻取式ELR)	●(二重巻取式ELR)	●(二重巻取式ELR)
後2速2点式	●	●	●	●	●	●	●	●	●	●	●	●
透過照明式	●	●	●	●	●	●	●	●	●	●	●	●
ローアウタスター色	ブラック	ブラック	ブラック	ブラック	アルミ調	アルミ調	木目調	木目調	木目調	木目調	木目調	木目調
三針式ウォークロック	●	●	●	●	●	●	●	●	●	●	●	●
デジタル式ウォークロック	●	●	●	●	●	●	●	●	●	●	●	●
タコメーター	●	●	●	●	●	●	●	●	●	●	●	●
置針式燃料計	●	●	●	●	●	●	●	●	●	●	●	●
アダプトレイ	●	●	●	●	●	●	●	●	●	●	●	●
可動式	●	●	●	●	●	●	●	●	●	●	●	●
開閉式	●	●	●	●	●	●	●	●	●	●	●	●
アンソールボックス	●	●	●	●	●(アルミレスト)	●(アルミレスト)	●(アルミレスト)	●(アルミレスト)	●(アルミレスト)	●(アルミレスト)	●(アルミレスト)	●(アルミレスト)
アンソールボックス	●	●	●	●	●	●	●	●	●	●	●	●
アンソールボックス	●	●	●	●	●	●	●	●	●	●	●	●
ステアリングホイール	樹脂	樹脂	樹脂	樹脂	樹脂	樹脂	樹脂	キャストウッド/ウレタン	キャストウッド/ウレタン	キャストウッド/ウレタン	キャストウッド/ウレタン	キャストウッド/ウレタン
シートレバーノブ	樹脂	樹脂	樹脂	樹脂	樹脂	樹脂	樹脂	木目	ウレタン	ウレタン	ウレタン	ウレタン
パーキングブレーキレバーノブ	樹脂	樹脂	樹脂	樹脂	樹脂	樹脂	樹脂	木目	樹脂	樹脂	樹脂	樹脂
AMラジオ	●	●	●	●	●	●	●	●	●	●	●	●
AM/FMマルチラジオ	●	●	●	●	●	●	●	●	●	●	●	●
カセットステレオ	▲*1	▲*1	▲*1	▲*1	▲*1	▲*1	▲*1	▲*1	▲*1	▲*1	▲*1	▲*1
スーパーサウンドコンボ	▲*2	▲*2	▲*2	▲*2	▲*2	▲*2	▲*2	▲*2	▲*2	▲*2	▲*2	▲*2
シート	▲	▲	▲	▲	●(エアリックスタイブ)	●(エアリックスタイブ)	●(エアリックスタイブ)	●(エアリックスタイブ)	●(エアリックスタイブ)	●(エアリックスタイブ)	●(エアリックスタイブ)	●(エアリックスタイブ)
エアコン	▲	▲	▲	▲	●	●	●	●	●	●	●	●
トリム	セミトリム	セミトリム	セミトリム	セミトリム	フルトリム	フルトリム	フルトリム	フルトリム	フルトリム	フルトリム	フルトリム	フルトリム
アームレスト	●(70cm以内)	●(70cm以内)	●(70cm以内)	●(70cm以内)	●(70cm以内)	●(70cm以内)	●(70cm以内)	●(70cm以内)	●(70cm以内)	●(70cm以内)	●(70cm以内)	●(70cm以内)
フロア	発泡塩ビ	ニードルパンチ	ニードルパンチ	ニードルパンチ	ニードルパンチ	ニードルパンチ	ニードルパンチ	ニードルパンチ	ニードルパンチ	ニードルパンチ	ニードルパンチ	ニードルパンチ
トランク	発泡ポリエチレン	発泡ポリエチレン	発泡ポリエチレン	発泡ポリエチレン	発泡ポリエチレン	発泡ポリエチレン	発泡ポリエチレン	発泡ポリエチレン	発泡ポリエチレン	発泡ポリエチレン	発泡ポリエチレン	発泡ポリエチレン
リヤバンケットレイ	ハードタイプ	ハードタイプ	ハードタイプ	ハードタイプ	ハードタイプ	ハードタイプ	ハードタイプ	ハードタイプ	ハードタイプ	ハードタイプ	ハードタイプ	ハードタイプ
シガーライター	●	●	●	●	●	●	●	●	●	●	●	●
照明付前扉灰皿	●	●	●	●	●	●	●	●	●	●	●	●
後扉灰皿	●	●	●	●	●	●	●	●	●	●	●	●
サンバイザー	●	●	●	●	●	●	●	●	●	●	●	●
後部アシストグリップ	●(運転席のみ)	●(運転席のみ)	●(運転席のみ)	●(運転席のみ)	●	●	●	●	●	●	●	●
コートフック	●	●	●	●	●	●	●	●	●	●	●	●
OKモニター	●	●	●	●	●	●	●	●	●	●	●	●
ライティング	●	●	●	●	●	●	●	●	●	●	●	●
ネドア(キー開閉専用)	●	●	●	●	●	●	●	●	●	●	●	●
傘	●	●	●	●	●	●	●	●	●	●	●	●
ブレーキオイル残量	●	●	●	●	●	●	●	●	●	●	●	●
燃料残量	●	●	●	●	●	●	●	●	●	●	●	●
コーナラー(付バンパー)	●	●	●	●	●	●	●	●	●	●	●	●
衝撃吸収クレーンシールド	●	●	●	●	●	●	●	●	●	●	●	●
サイドドアショルダーモールド	●	●	●	●	●	●	●	●	●	●	●	●
前輪ディスクブレーキ	●	●	●	●	●	●	●	●	●	●	●	●
後輪ディスクブレーキ	●	●	●	●	●	●	●	●	●	●	●	●
ブレーキマスター	●	●	●	●	●	●	●	●	●	●	●	●
タンデムマスターシリンダー	●	●	●	●	●	●	●	●	●	●	●	●
パルプ	●	●	●	●	●	●	●	●	●	●	●	●
脱着式防眩インナーミラー	●	●	●	●	●	●	●	●	●	●	●	●
サイドドアロスター	●	●	●	●	●	●	●	●	●	●	●	●
熱線式ワイワンドデフォグ	●	●	●	●	●	●	●	●	●	●	●	●
2操作式リアリアロック	●	●	●	●	●	●	●	●	●	●	●	●
チェーン式後部座席固定	●	●	●	●	●	●	●	●	●	●	●	●
チャイルドロック(4ドアのみ)	●	●	●	●	●	●	●	●	●	●	●	●
トランク&フェアリッドオープン	●	●	●	●	●	●	●	●	●	●	●	●
開けっパパー	●	●	●	●	●	●	●	●	●	●	●	●
フルトリム	●	●	●	●	●	●	●	●	●	●	●	●
スポーティアクセルペダル	●	●	●	●	●	●	●	●	●	●	●	●
クイックステアリング(ギヤ比16.1)	●	●	●	●	●	●	●	●	●	●	●	●
リヤスベドワイパー	●	●	●	●	●	●	●	●	●	●	●	●

*と*1または*2とはセットオプション ※2ドア1300Lはトーションリデュサー作付ELR 寒冷地仕様について、バイアスタイヤはチューブ入りになります。 ●標準装備 ▲オプション

主要諸元												
車種	型式	2 ドア				4 ドア				1500	1600	
		スタンダード	DX	GL	SE	スタンダード	DX	GL	SE			
型	4速マニュアル(K) 5速マニュアル(M) オートマチック2速(C)	E-KE70-EDKRS E-KE70-EDKDS E-KE70-EDKDS	E-KE70-EDKRS E-KE70-EDKDS E-KE70-EDKDS	E-KE70-EDKRS E-KE70-EDKDS E-KE70-EDKDS	E-KE70-EDKRS E-KE70-EDKDS E-KE70-EDKDS	E-KE70-EDKRS E-KE70-EDKDS E-KE70-EDKDS	E-KE70-EDKRS E-KE70-EDKDS E-KE70-EDKDS	E-KE70-EDKRS E-KE70-EDKDS E-KE70-EDKDS	E-KE70-EDKRS E-KE70-EDKDS E-KE70-EDKDS	E-KE70-EDKRS E-KE70-EDKDS E-KE70-EDKDS	E-KE70-EDKRS E-KE70-EDKDS E-KE70-EDKDS	E-KE70-EDKRS E-KE70-EDKDS E-KE70-EDKDS
全長	mm	4,050	4,050	4,050	4,050	4,050	4,050	4,050	4,050	4,225	4,225	4,225
全幅	mm	1,610	1,610	1,610	1,610	1,610	1,610	1,610	1,610	1,610	1,610	1,610
全高	mm	1,385	1,385	1,385	1,385	1,385	1,385	1,385	1,385	1,385	1,385	1,385
ホイールベース	mm	2,400	2,400	2,400	2,400	2,400	2,400	2,400	2,400	2,400	2,400	2,400
トレッド	mm	1,230	1,230	1,230	1,230	1,230	1,230	1,230	1,230	1,240	1,240	1,240
最低地上高	mm	130	130	130	130	130	130	130	130	130	130	130
室内	mm	1,710	1,710	1,710	1,710	1,710	1,710	1,710	1,710	1,710	1,710	1,710
室内高	mm	1,345	1,345	1,345	1,345	1,345	1,345	1,345	1,345	1,340	1,330	1,330
室内幅	mm	1,130	1,130	1,130	1,130	1,130	1,130	1,130	1,130	1,130	1,130	1,130
車両重量	kg	(790)	(790)(805)*	(810)(810)(825)*	(805)	(805)(820)*	(825)(825)(840)*	(835)	(840)(840)	(855)(855)	(955)	(955)
最大積載量	kg	5	5	5	5	5	5	5	5	5	5	5
最高時速	km/h	(1,065)	(1,065)(1,080)	(1,085)(1,085)(1,100)	(1,080)	(1,080)(1,095)	(1,100)(1,100)(1,115)	(1,100)	(1,115)(1,115)	(1,130)(1,130)	(1,230)	(1,230)
0-100km/h加速	sec	(0.45)	(0.45)	(0.45)(0.36)*	(0.45)	(0.45)	(0.45)	(0.48)	(0.50)(0.50)	(0.67)	(0.67)	(0.67)
燃料消費率	km/l	(23.0)	(23.0)	(24.0)	(23.0)	(23.0)	(24.0)	(23.0)	(22.0)	(24.0)	(4.7)	(4.7)
エンジン形式		4K-U	4K-U	4K-U	4K-U	4K-U	4K-U	4K-U	4K-U	4K-U	2T-GU	2T-GU
冷却系		水冷直列4気筒	水冷直列4気筒	水冷直列4気筒	水冷直列4気筒	水冷直列4気筒	水冷直列4気筒	水冷直列4気筒	水冷直列4気筒	水冷直列4気筒	水冷直列4気筒DOHC	水冷直列4気筒DOHC
総排気量	cc	1,290	1,290	1,290	1,290	1,290	1,290	1,290	1,290	1,588	1,588	1,588
圧縮比		9.0	9.0	9.0	9.0	9.0	9.0	9.0	9.0	9.0	9.0	9.0
最大出力	ps/r.p.m.(JIS)	72.5/600	72.5/600	72.								



※元車一に於ける実況は概略色（此数字は市販車とは異なる）

本仕様ならびに装備は予告なく変更することがあります
ボデーカラーは印刷インキの関係で実際の色と異なることもあります
このカタログの内容は昭和54年3月現在のものです

愛される車をめざして

TOYOTA

151304-5404

このカタログについてのお問い合わせは下記へ
トヨタ自動車販売株式会社 販売拡張部
東京都千代田区九段南2丁目3番18号