

ALL NEW

COROLLA VAN

目をみはる驚異のフル・チェンジ

大きくなりました

7つの^{アルファ}αも魅力です

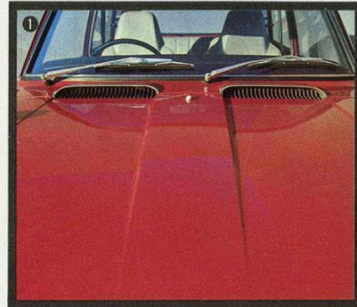


70年代のニュータイプ・ワゴンの誕生！
カローラバンが、まったく新しく生まれ
変わりました。ワァァという大きさです。
そして魅力ある7つのプラスαつきです。
ALL NEWカローラ・セダンのよさをいたる
ところに生かしています。ビジネスにレ
ジャーに70年代をリードする車の誕生です。
魅力ある7つのプラスαとは、これです！

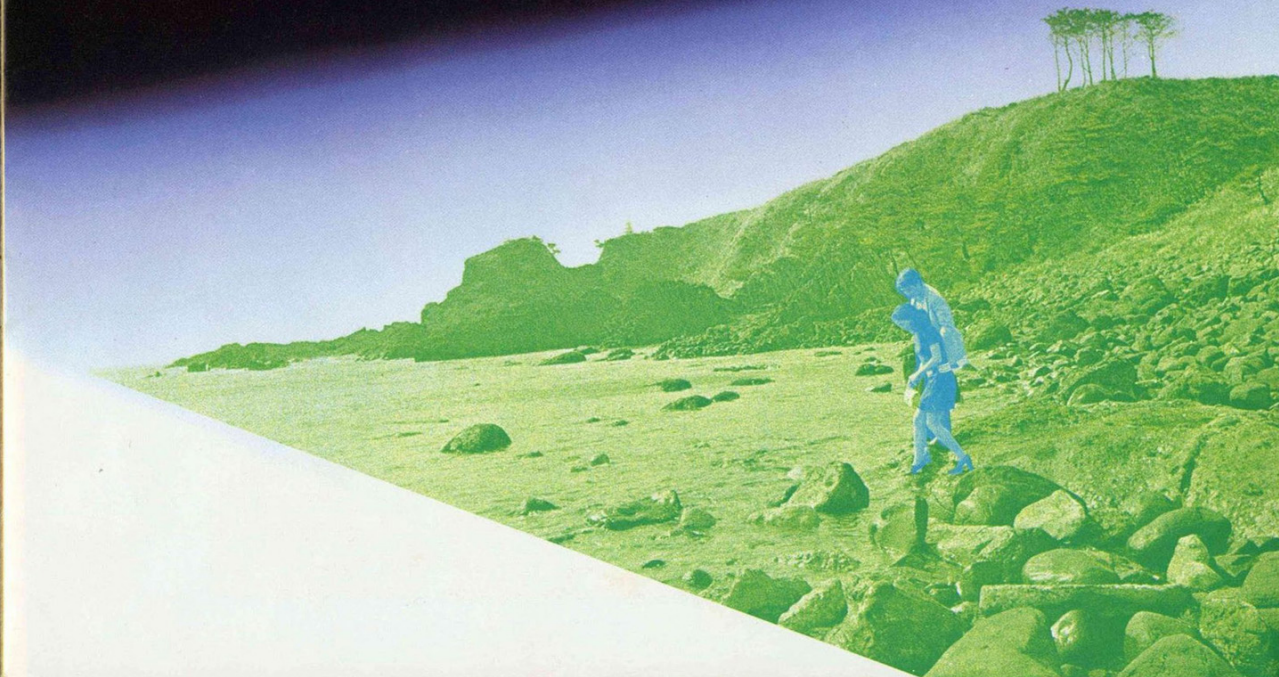
- 躍動する〈曲面美〉、70年代のスタイル
 - 1200ccクラスで最大の広さを誇る荷室
 - ゼイタクずくめの北欧家具調インテリア
 - いちだんと充実した、万全の安全対策
 - 連続走行性が向上。40ℓ入り大型タンク
 - デラックス、スタンダードなど豊富な車種
 - そしてこの魅力の新車がおトクな価格
- 一見みると、たちまち欲しくなる車です

Deluxe

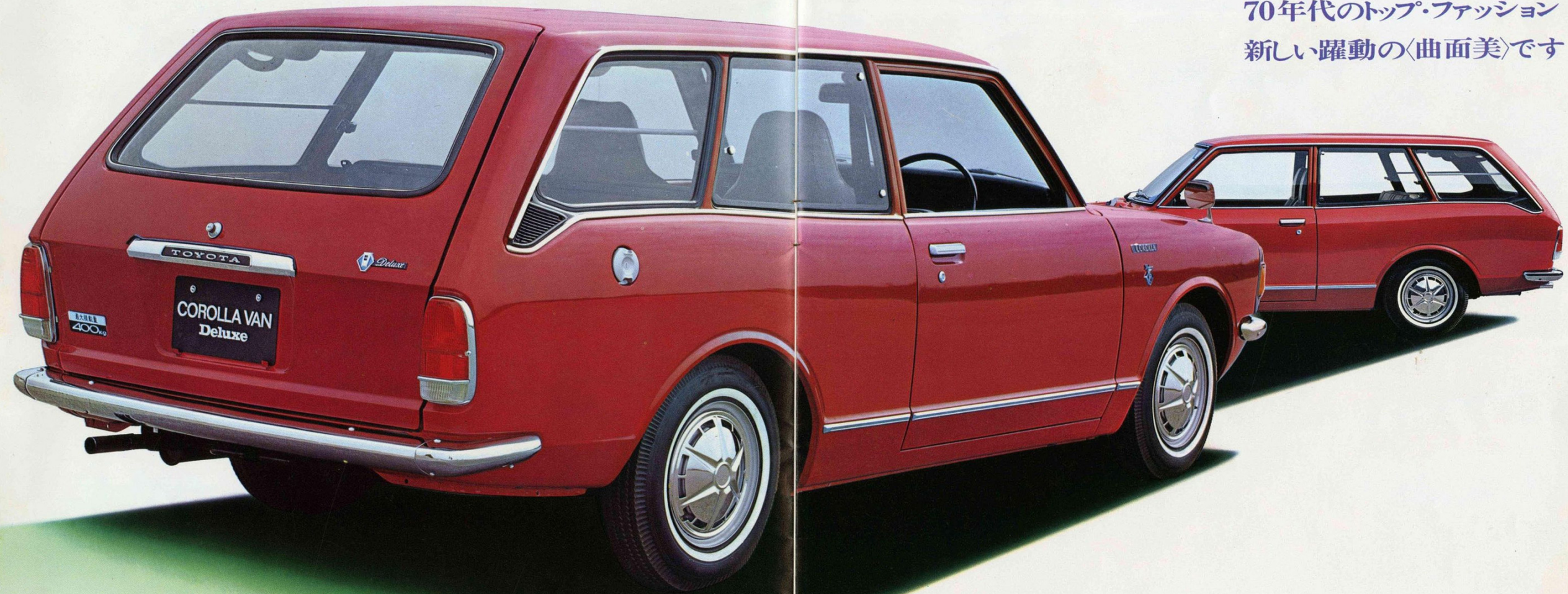
1200cc68馬力・最高時速135km
400kg積み・2人乗車時 / 200kg積み・5人乗車時



- ① 精やかな
エア・インテイク
- ② 曲面美を象徴する
サイド・エンブレム
- ③ フロント・グリルに
輝くシンボルマーク

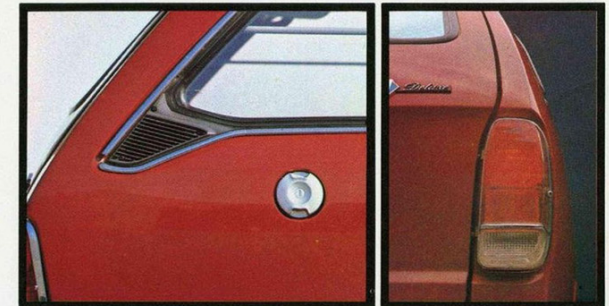


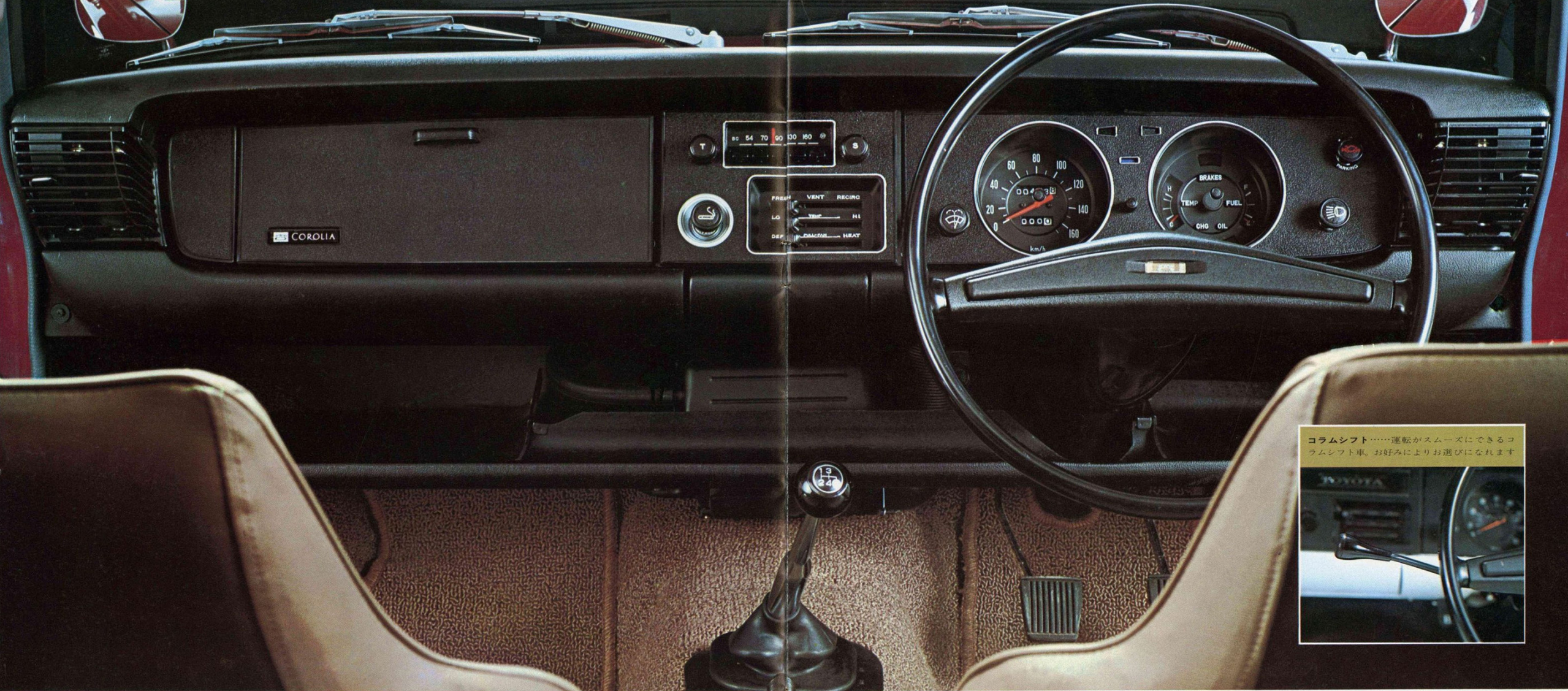
70年代のトップ・ファッション
新しい躍動の〈曲面美〉です



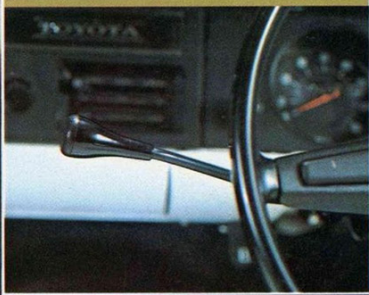
Deluxe 1200cc68馬力・最高時速135km
400kg積み・2人乗車時 / 200kg積み・5人乗り

ジャンプするくいるかのように美しい曲面
ALL NEWカローラ・セダン独特のスタイ
リング思想が、この車にもフルに生かされ
ています。まるで乗用車のようなです。前
からみるとボンネットのうえのエア・イ
ンテイク、フロント・グリルが精かんで
サイドをキュッと引きしめるリヤ・コーター
パネルは個性的。ALL NEWカローラバン
は、一目ですぐわかるスタイルです。ま
さに70年代のトップ・ファッションです。





コラムシフト……運転がスムーズにできるコラムシフト車。お好みによりお選びになれます



ALL NEW कोरोラバンだけの機能美 使いやすさとゼイタクさの見事なバランス

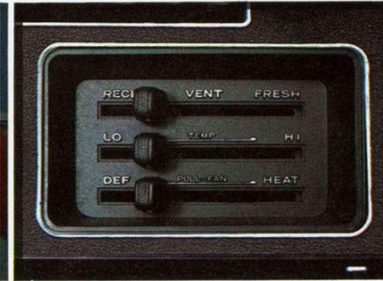
これこそニュータイプ・ワゴンの運転席…計器盤の左右をグッと引きしめるセカンダリー・ベンチレーター。見やすい丸型のメーター、わかりやすい絵文字式スイッチ類。シート位置とハンドル角度など、実に合理的に設計されています。豪華な装備品とあいまって快適な運転ができます。車種も豊富。スポーティなフロアシフト車の他に、コラムシフト車もあります。



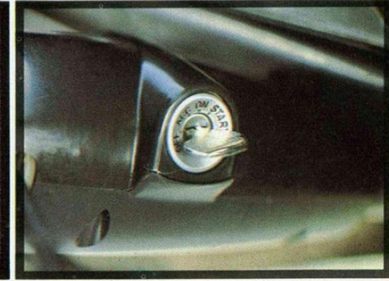
インジケーター・ランプ…ヒーター・ノブのまわりをほのかに照らして、夜間走行中でも快適に安全な運転ができます。(デラックス車)



セカンダリー・ベンチレーター…操作ひとつで、運転席や窓側に新鮮な風を自由に送り、窓ガラスの曇りも防ぎます。



ヒーターコントロール・スイッチ…一カ所にヒーター、ベンチレーター・スイッチをまとめてあります。



エンジン・キー…ハンドルのすぐ下の部分に位置を変えました。さしこみ動作が自然にできるレイアウトです。



室内は、北欧家具調のインテリア ハイバック・チェアもその一つです

このシートをご覧ください。
背もたれとヘッドレスト
が完全に一体化したハイ
バック・チェア。洋間
においてもおかしくない
豪華さです。広くてゆ
ったりしたスペース。
背もたれ角度は、13段
階にも微調整ができます
シートはレザー張り。



広い後席には、おとな3人
が、ゆったり座れます。
5人乗っても、なお200kg
も荷物が積める広さです。
独特の懸架装置とデラッ
クスなシートで長距離
ドライブでも、まったくの
疲れ知らず。乗り心
地満点。ドアは安全
な2段開きです。



①コート・フック…上着などを掛けるのに便利です。センターピラーの後上に設置
②ドア・ハンドル…理め込み式で、突起部分がなく安全でスマート ③リヤ・シー
ト…簡単に折りたたみができます。フルストラップをとりつけクッションの引き起
しが容易 ④リクライニング・シート…デラックス車は、13段階の微調整ができ、
さらに運転席、助手席は前後に16cmも移動できます。⑤2段開きドア…最初小さく
つぎに大きく開く2段式。あつかいやすく安全です。

1200ccクラス最大の荷室

ドカッという感じの広さです

2人乗って400kg積み、5人乗っても、まだ200kg積みの広い荷室が、いちだんと広く、使いやすくなっています。1枚はね上げ式のバックドア角度が、大きくなり、背の高い人でも背をまるめたりする必要はありません。床面は、うしろのシートをたおしたときも平ら。タイヤえぐりも合理的に処理され、荷室の長さ、幅、高さ、すべてにひとクラス上です。



2人乗車の時……400kg積み
荷室に奥ゆきがあるから、長さのある荷物でもOK

151.0cm

5人乗車の時……200kg積み
レジャー用品を積んでのドライブ旅行にも便利

86.5cm

使いやすいワイドな荷室幅
高さとも幅のある荷物でも開口部が広いから平気です

1150cm



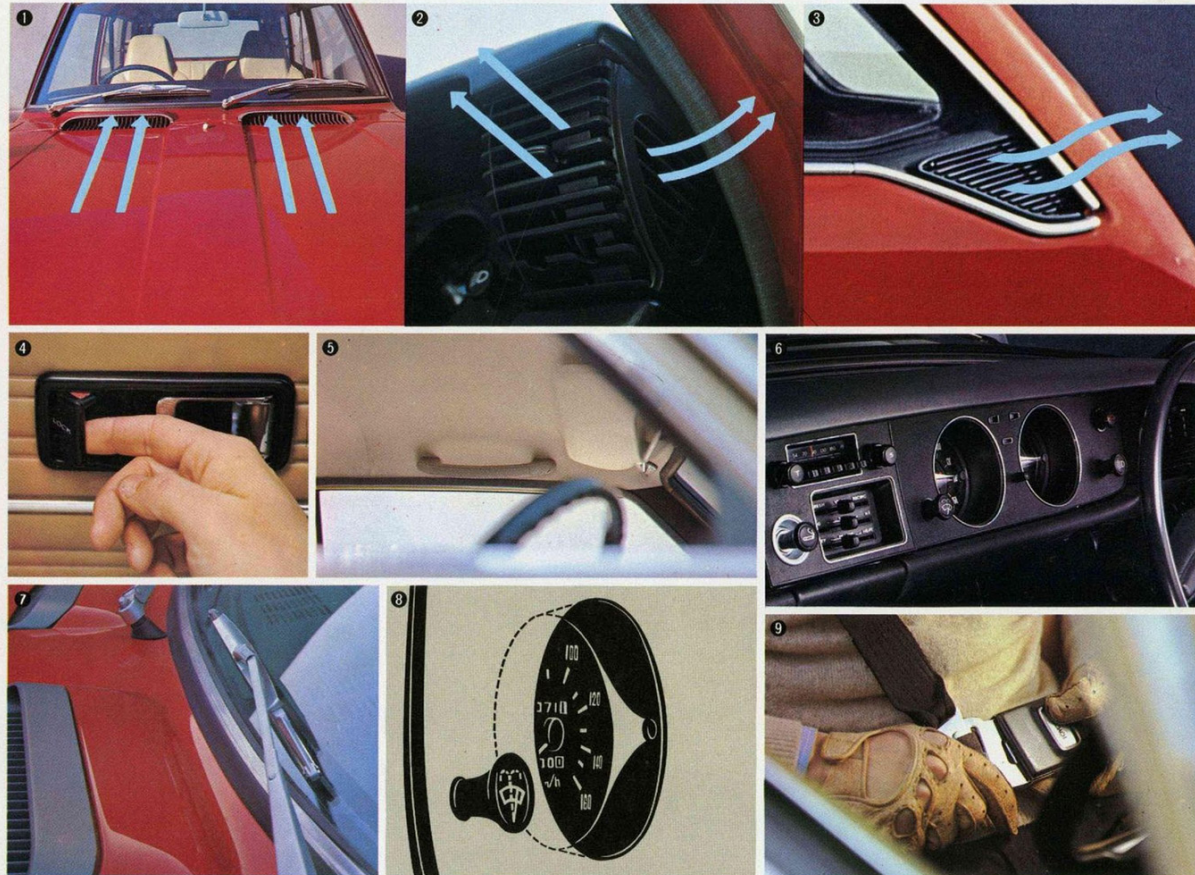
豪華な装備品がいっぱいです。万全の安全対策です

装備品にも、安全設計にも、思いきりお金をかけています。ひとつひとつご覧ください。気持ちよく、安全にお乗りいただくための努力をそそぎこんでいます。なかでも運転席、助手席にシートと一体化したヘッドレスト、3点式シートベルト(リトラクターつき)を標準装備したのははじめ、全車種ウインドウ・ウォッシャーを装備。さらに、エンジンには、公害予防のために、この車にもプロバイガス還元装置をつけています。

装備品一覧表 ○印は標準装備 △印は特別注文品

	よく見える〈安全〉								よく意思を表示できる〈安全〉				よくコントロールできる〈安全〉													
	ラジオ・ヒーター	電動式ウォッシャー	2スピードワイパー	ダブルホーン	後退灯	シガーライター	灰皿	アンダートレイ	シートの前後移動調整	2スピードワイパー	電動式ウォッシャー	別系統ヒューズランプ	部分強化ガラス	計器類はコーン型無反射	サンバイザー	テフロスター	大型のヘッドランプ	4ウェイフラッシュャー	発炎筒	ヘッドランプホーン	駐車灯	リヤ・コンビネーションランプ	きれのよいハンドル	駐車ブレーキ警告灯	前輪ディスクブレーキ	絵文字式スイッチ
デラックス	○	○	○	○	○	○	○	○	○	○	○	○	○	○	○	○	○	○	○	○	○	○	○	○	○	○
スタンダード	△	○	○	○	○	○	○	○	○	○	○	○	○	○	○	○	○	○	○	○	○	○	○	○	○	○

	万一に備える〈安全〉						迷惑をかけない〈安全〉													
	リクライニングシート	3点式シートベルト(前席左右)	リヤシートベルト取付金具	部分強化ガラス	衝撃吸収ハンドル	前輪ディスクブレーキ	一体化のヘッドレスト(前席左右)	フレッシュフローの出口	コートフック	コーン型ハンドル	柔らかい曲がるスイッチノブ	チャイルドプルーフ	衝撃吸収ハンドル	一体化のヘッドレスト(前席左右)	3点式シートベルト(前席左右)	後席シートベルト	バックミラー	2段開きドア	埋込み式ドアハンドル	プロバイガス還元装置
デラックス	○(13段階)	○	○	○	△	△	○	○	○	○	○	○	△	○	△	○	○	○	○	○
スタンダード	○	○	○	○	△	△	○	○	○	○	○	○	○	○	△	○	○	○	○	○



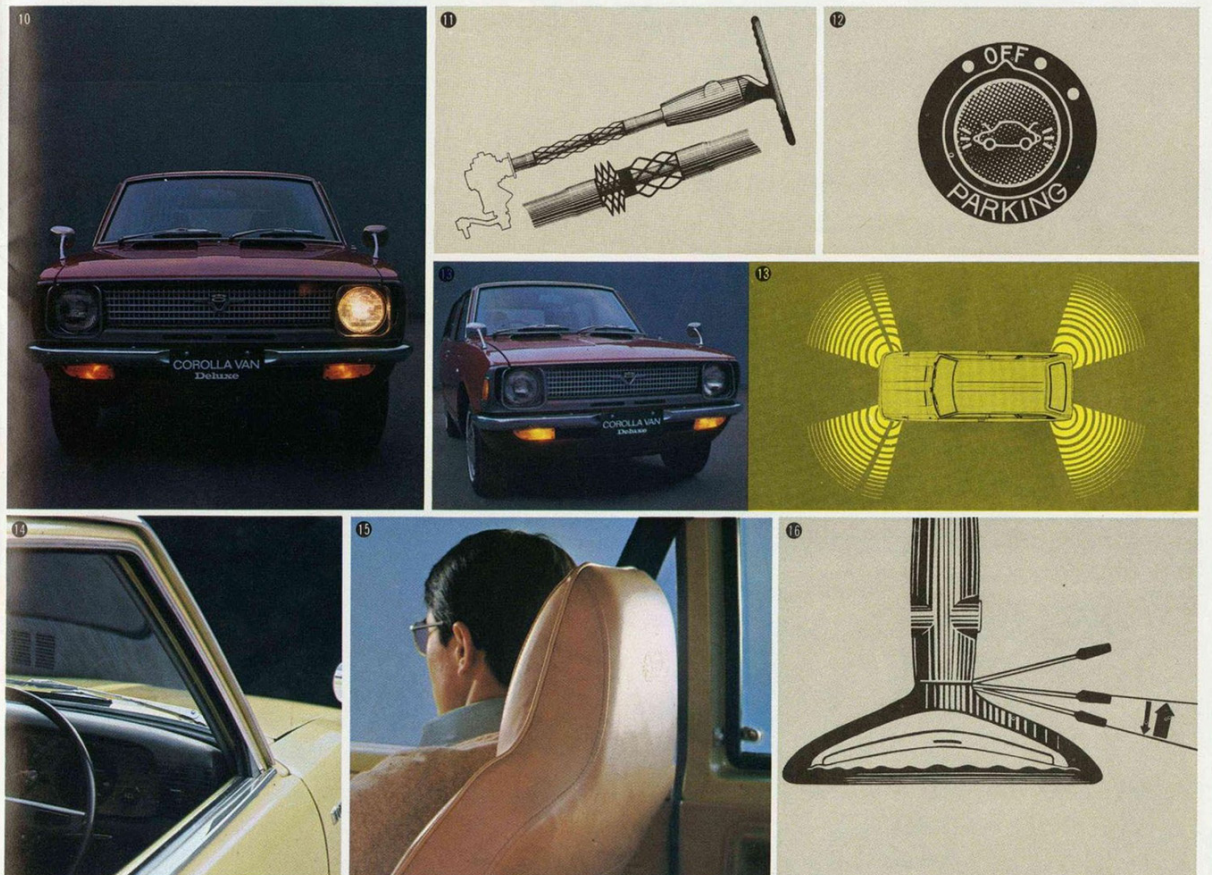
①エア・インテイク…個性あるデザイン。新鮮な空気の流入口です ②セカンダリー・ベンチレーター…運転席へも窓ガラスへも風向きを変えられます ③リヤ・コターパネル…フレッシュフローの出口 ④ドアロック…埋込み式 ⑤助手席アシスト・グリップ ⑥ラジオ、ヒーター…豪華さいっぱいです ⑦ワイパー…強力でも豪雨でも気にしません ⑧コーン型メーター…完全無反射ガラス ⑨ワンタッチ・シートベルト…ボタンを押すだけで取りはずしが簡単

SAFETY

安全対策項目一覧表 ○印は標準装備 △印は特別注文品

	よく見える〈安全〉							よく意思を表示できる〈安全〉						よくコントロールできる〈安全〉				
	2スピードワイパー	電動式ウォッシャー	別系統ヒューズランプ	部分強化ガラス	計器類はコーン型無反射	サンバイザー	テフロスター	大型のヘッドランプ	4ウェイフラッシュャー	発炎筒	ヘッドランプホーン	駐車灯	リヤ・コンビネーションランプ	きれのよいハンドル	駐車ブレーキ警告灯	前輪ディスクブレーキ	絵文字式スイッチ	
デラックス	○	○	○	○	○	○	○	○	○	○	○	○	○	○	○	○	○	
スタンダード	○	○	○	○	○	○	○	○	○	○	○	○	○	○	○	○	○	

	万一に備える〈安全〉				迷惑をかけない〈安全〉						
	コーン型ハンドル	柔らかい曲がるスイッチノブ	チャイルドプルーフ	衝撃吸収ハンドル	一体化のヘッドレスト(前席左右)	3点式シートベルト(前席左右)	後席シートベルト	バックミラー	2段開きドア	埋込み式ドアハンドル	プロバイガス還元装置
デラックス	○	○	○	△	○	○	△	○	○	○	○
スタンダード	○	○	○	○	○	○	△	○	○	○	○



⑩別系統ヒューズ…一度に視界を失う心配がありません ⑪衝撃吸収ハンドル…万一のときステアリングの軸が変形 ⑫駐車灯…他車への確認が容易にできます ⑬4ウェイ・フラッシュャー…非常事態を速く早く知らせます ⑭三角窓なし…広い視野を確保 ⑮ヘッドレスト…シートと一体化 ⑯ヘッドランプ・ホーン…道越しも安全にできます

スタンダード車は、経済的でおトクな車です

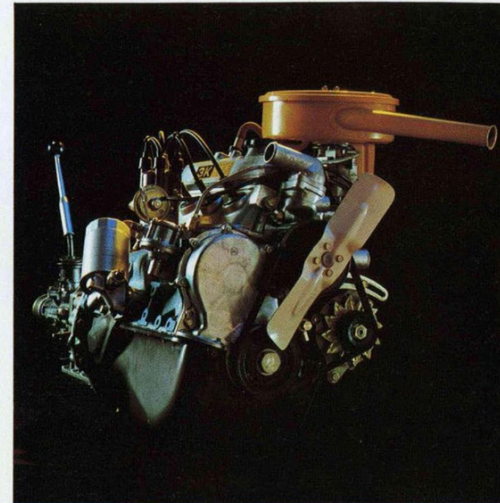
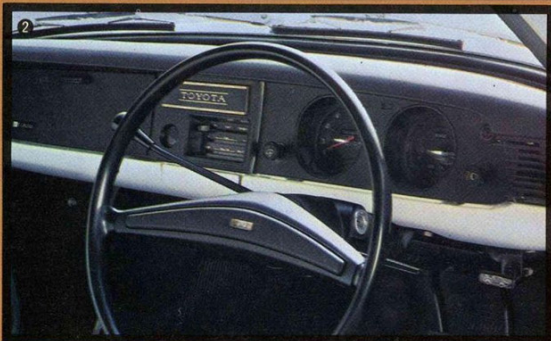
機能上、安全上必要なものは、すべて装備しています。スタイルにしても、一目みただけでは、デラックス車とほとんどかわりません。しかも、格別のお求めやすさです。



Standard



- ① 広くて使いやすい荷室…デラックス車と広さは同じ
- ② 運転がしやすいコラムシフト…見やすい丸型メーター
- ③ 豪華なフロント・シート…前席は完全セパレート

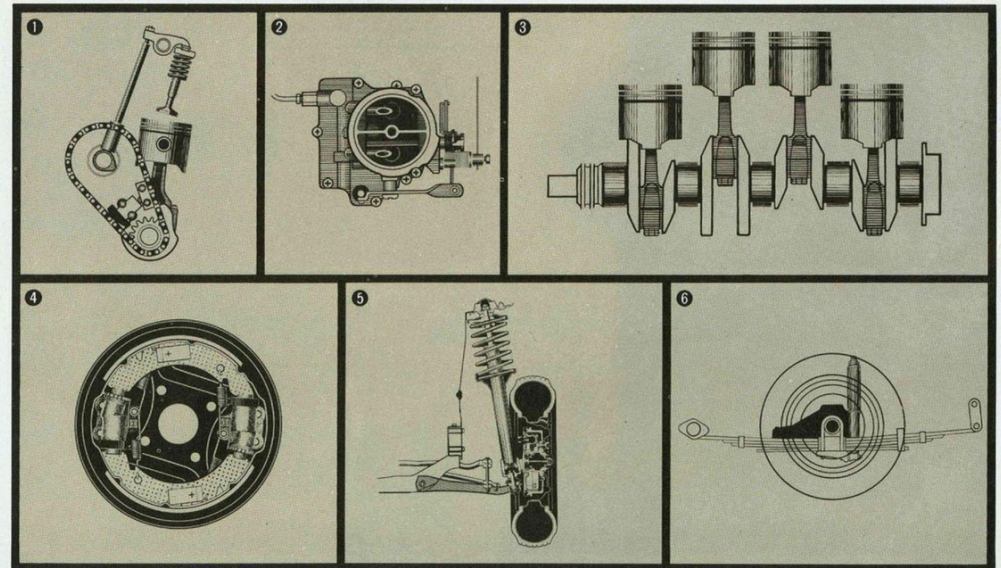


1200cc 68PS

ここにも トヨタ技術の結晶 きらめく 高性能メカニズム

わずか3年6ヶ月で生産累計100万台を突破するという驚異の記録をつかったカラーラ・シリーズ。とりわけ、高性能エンジンは日本ばかりでなく海外でも定評があります。水冷4気筒1200cc 68馬力、高出力、高回転、静しゅく性、軽量、耐久性など抜群です。

さらに、足まわりのよさは、高性能メカニズムとあいまって快適な乗り心地を保証します。しかも、燃費性能もガソリン1ℓで20km(実燃費)と実に経済的です。点検、整備もラクにできる設計です

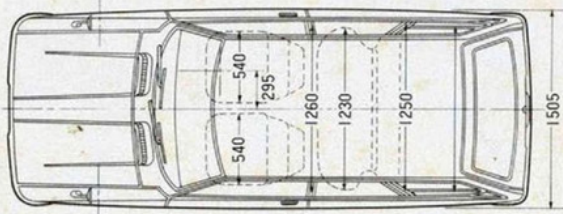
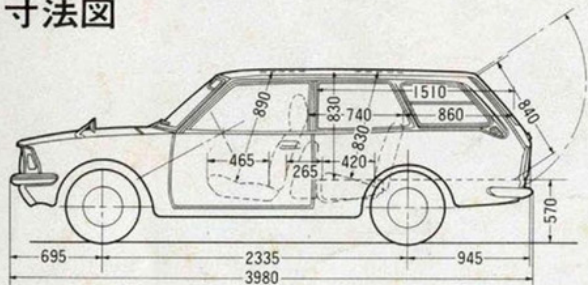


- ①ハイ・カムシャフト…高速回転のときでもバルブ作動が正確
- ②2バレル・キャブレター…つねに適正量の混合気をエンジンに送ります
- ③5ベアリング…剛性が高く連続高速にふさわしいエンジン構造
- ④ブレーキ…制動に余裕充分
- ⑤フロント・サスペンション…ストラット式独立懸架
- ⑥リヤ・サスペンション…満載時でも快適な乗り心地を生みます

ALL NEW カローラバン 主要諸元

車名	デラックス	スタンダード
車両型式	KE26V-D (KE26V-HD)	KE26V (KE26V-H)
★寸法・重量		
全長 mm	3,980	
全幅 "	1,505	
全高 "	1,405	
ホイールベース "	2,335	
トレッド (前) "	1,255	
" (後) "	1,245	
最低地上高 "	170	
荷物室長 "	1,510 : 2名乗車時 / 865 : 5名乗車時	
" 幅 "	1,250 / 1,245	
" 高 "	830 / 810	
車両重量 kg	785	765
乗車定員名	2 / 5	
最大積載量 kg	400 / 200	
★性能		
最高速度 km/h	135	
登坂能力 tanθ	0.40	
最小回転半径 m	4.5	
★エンジン		
エンジン型式	3K型、水冷4気筒直列頭上弁式	
総排気量 cc	1,166	
圧縮比	9.0 : 1	
最高出力 PS/r.p.m	68 / 6,000	
最大トルク m·kg/r.p.m	9.5 / 3,800	

寸法図

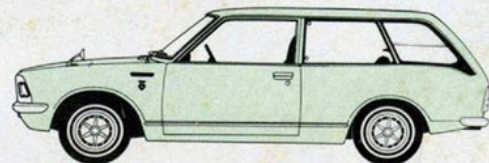


()内はコラムシフト
< >内はディスク・ブレーキつき

車名	デラックス	スタンダード
車両型式	KE26V-D (KE26V-HD)	KE26V (KE26V-H)
燃料消費量 km/l	20	
燃料タンク容量 l	40	
バッテリー V-A-H	12-35	
オルタネーター V-A	12-30	
スターター V-W	12-600	
★走行伝導装置		
クラッチ	乾燥単板ダイヤフラム	
トランスミッション	前進4段、後退1段 前進オールシンクロメッシュ	
変速比 第1速	3.684	
" 第2速	2.050	
" 第3速	1.383	
" 第4速	1.000	
" 後退	4.316	
減速機歯車形式	ハイポイド・ギヤ	
" 減速比	4.444	
前車軸形式	ボールジョイント式	
後車軸形式	半浮動	
ブレーキ (前)	ツリーディング式<ディスク式>	
" (後)	リーディングトレーリング式	
★懸架装置		
前輪懸架方式	ストラット式コイルばね	
後輪懸架方式	車軸式半橋円板ばね	
タイヤ (前・後)	5.00-12-6 PR ULT	

本仕様は改良のため予告なく変更することがあります。

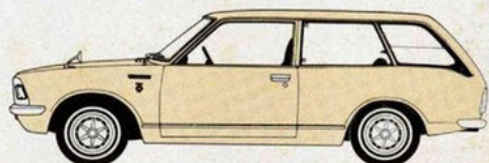
ボデーカラー



フリカー・ホワイト (デラックス、スタンダード)



フレーム・レッド (デラックス、スタンダード)



グロウミング・クリーム (デラックス、スタンダード)



ムーン・グレー (デラックス)

●印刷インクの調子によって、実際の車の色と多少ちがって見えることがあります。ご了承ください。



ALL NEW カローラバン 1200
全車種に2年もしくは5万キロ
の長期保証がついています。トヨタのこの良心で
あとあとまで安心してお乗りいただけます。