

CROWN
ESTATE



大海原のように力強く、深く、自由な人生へ。

果てのない夢へと通じていくかのように、遙か先へと続く道。

その道の彼方へとたどり着くために生まれてきた、一台のワゴンがある。

人の夢と生き方を乗せ、どこまでも自由に、どこまでも遠くへ。

^{すい}粋を知り夢を語れる大人の、上質な人生に。

クラウンエステート、誕生。





Photo:アスリートV。ボディカラーはシルバーメタリック<1C0>。チルト&スライド電動ムーンルーフはメーカーオプション。

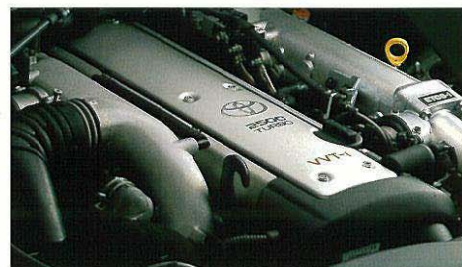
ATHLETE V

BEAMS 1JZ-GTE

Displacement:2.491ℓ

Maximum Power:NET206kW(280PS)/6,200r.p.m.

Maximum Torque:NET378N·m(38.5kg·m)/2,400r.p.m.



ドライビングの喜びを積んだ高級ワゴン。アスリートV。

走りへの期待感を高めずにはられない、アスリートシリーズの
アグレッシブなフォルム。そのアスリートシリーズの中でも、ひととき
トルクフルな走りにより力強い加速感を実現したのがアスリートVです。
パワーの源泉である2.5ℓターボ1JZ-GTEエンジンは、連続可変
バルブタイミング機構VVT-iとセラミック製ターボとの相乗

効果でクラスを超えた高性能を獲得。トルクは2,400回転という
低回転域で早くもピークを迎えます。ターボ効果が最大限に発揮
される高速域での圧倒的なパワーを、ステアシフトマチックに
よって軽快にシフトワークし、クイックなレスポンスを堪能する…。
ドライビングの喜びを積極的に積み込んだワゴンです。

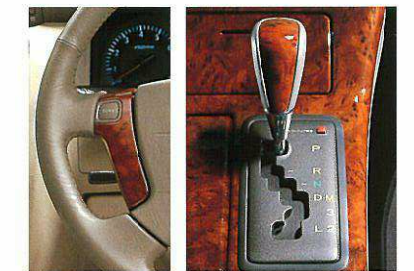
ATHLETE G

BEAMS D-4 2JZ-FSE

Displacement: 2,997ℓ

Maximum Power: NET162kW(220PS)/5,600r.p.m.

Maximum Torque: NET294N·m(30.0kg·m)/3,600r.p.m.



至福のエステートライフを、あなたに。
アスリートシリーズのフラッグシップとなるアスリートGには、クラウン・スーパーライブサウンドシステムや本革シート(メーカーオプション)、盗難防止システムなど充実した装備を搭載。ドライビングの喜びとともにくつろぎに満ちた時間を演出してくれます。エンジンには、環境性能において高い水準を確立した、3.0ℓ直噴エンジンBEAMS D-4を採用。豊かなトルクから生じる力強い走りをもたらします。また、高圧スリットノズルインジェクターを採用することで、超希薄燃焼による低燃費を実現。クラストップレベル*1の低燃費11.4km/ℓ*2は、平成22年新燃費基準を先行クリアしています。さらに、平成12年新排出ガス規制への適合、およびNOxとHCにおいては平成12年規制値を25%下回り、国土交通省認定の低排出ガス車認定制度における「平成12年基準排出ガス25%低減レベル」を達成*3しています。

*1 同排気量クラスでの比較。*2 10-15モード走行。
*3 七都府県市低公害車指定制度の排出ガス基準もクリアしています。

Photo:アスリートG。ボディカラーのブラッキッシュグリーンマイカカラークリア<6R5>はメーカーオプション。
本革シートはメーカーオプション。
ボートはトヨタPONAM-37。



Photo:アスリート。ボディカラーはレッドマイカ<3N1>。

ATHLETE / ATHLETE E / ATHLETE Four

BEAMS 1JZ-GE

Displacement:2.491ℓ

Maximum Power:NET147kW(200PS)/6,000r.p.m.

Maximum Torque:NET255N·m(26.0kg·m)/4,000r.p.m.



■写真はアスリートです。アスリートE、アスリートFourはゲート式4速オートマチックとなり、ステアアシフトマチックは装備されません。

走る愉しみを、あらゆるシーンで感じるために。

道やシーンを選ぶことなく、常に気持ちのいい走りを満喫したい。そんな思いに応えるグレードがアスリートとアスリートEそしてアスリートFour。自然吸気ならではの滑らかな吹き上がりとドライバーの意志に対する確に応えるシャープなレスポンス。イメージする走りを、思いのままに楽しむことができます。ユニットには

2.5ℓ1JZ-GEを搭載。吸気効率を高めるVVT-iの採用によって、豊かなトルク性能と優れた低燃費を発揮します。さらに、排出ガス浄化技術を高めることで「平成12年基準排出ガス25%低減レベル」を達成^{*1}するなど、環境面へも配慮しています。

^{*1}七都県市低公害車指定制度の排出ガス基準もクリアしています。

ROYAL SALOON

BEAMS D-4 2JZ-FSE

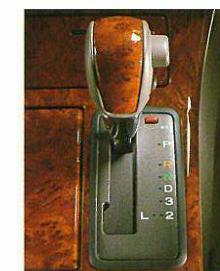
Displacement:2.997ℓ

Maximum Power:NET162kW(220PS)/5,600r.p.m.

Maximum Torque:NET294N·m(30.0kg·m)/3,600r.p.m.



■写真はBEAMS D-4 2JZ-FSE(3.0ロイヤルサルーン)



■写真は5 Super ECT
(3.0ロイヤルサルーン)

BEAMS 1JZ-GE

Displacement:2.491ℓ

Maximum Power:NET147kW(200PS)/6,000r.p.m.

Maximum Torque:NET255N·m(26.0kg·m)/4,000r.p.m.

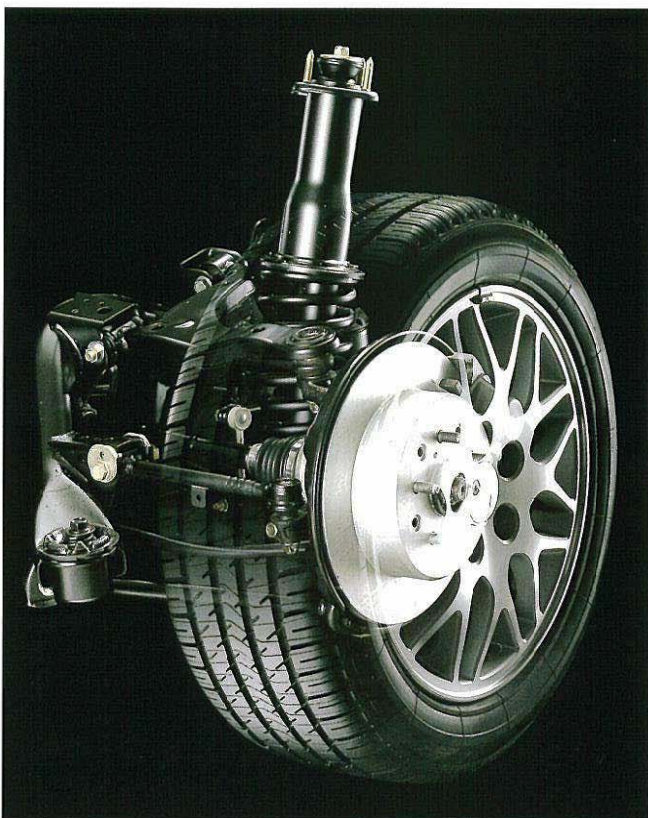
この国が、世界に誇るプレミアムワゴン。 ロイヤルシリーズ。

他のワゴンの追従を許さない、滲み出るような堂々としたプレゼンス。ロイヤルシリーズは、日本を代表するフォーマルサルーンとして半世紀にわたって磨き上げられたクラウンの気品を深く漂わせています。フロントグリルにはクラウンのアイデンティティともいふべき、伝統的な格子のパターンを採用。もちろん室内にもドライバーへのもてなしの心がすみずみにまで宿されています。そのパワーユニットとして、3.0ロイヤルサルーンには画期的な低燃費と、次世代の環境性能を獲得した3.0ℓBEAMS D-4エンジンを、2.5ロイヤルサルーンには、従来から定評のある2.5ℓ1JZ-GEを搭載。パフォーマンス、安全性、客室空間、佇まい…。あらゆる面でトップ・オブ・ワゴンと呼ぶにふさわしい一台が、ここに結実しました。

Photo:3.0ロイヤルサルーン。ボディカラーのフロスティホワイトニング<2FQ>はメーカーオプション。チルト&スライド電動サンルーフはメーカーオプション。

Performance

豊かなトルクがもたらす、胸がすくほどの加速感と、強固に且つしなやかに大地を捕らえていく足まわり。ワゴンであることを忘れさせてしまうようなその走り、エステートという名の翼は、遙かなドライビングの旅へとあなたを誘う。



スポーツサスペンション(リヤ)

スポーツサスペンション 「走りを楽しむ」をコンセプトに、世界トップレベルの走行安定性と高次元のハンドリング性能をめざして、スポーツチューニングを施したアスリートシリーズのサスペンション。4輪ダブルウィッシュボーン式サスペンションを採用し、旋回時における重心高の上下動を抑えたほか、制動時の車両安定性を高め、旋回中の不意なブレーキ操作に対しても安定した車両姿勢を確保します。さらに、不測の状況を想定した緊急回避性能も高めています。

また、ロイヤルシリーズのサスペンションには、ゆとりに満ちた快適な乗り心地をもたらすためのチューニングを施しています。

ステアシフトマチック ステアリングから手を離さずにマニュアル操作が行なえるステアシフトマチックを採用。ステアリングスポークの表裏に配置したスイッチを指先で押す簡単な操作で、すばやいシフトチェンジを可能にします。

スーパーインテリジェント5速オートマチック(5 Super ECT)

ワイドレンジでクロスレシオのギヤ比やライン油圧最適制御、電子制御スロットル協調制御といった先進の技術により、応答性にすぐれたのびやかな加速感を実現しました。また、 H^∞ (インフィニティ)制御理論によるフレックスロックアップ制御が低燃費化を実現。さらに、ドライバーの意思と道路状況にあわせて最適なシフトパターンを自動選択するAI-SHIFTも採用しています。



ステアシフトマチック

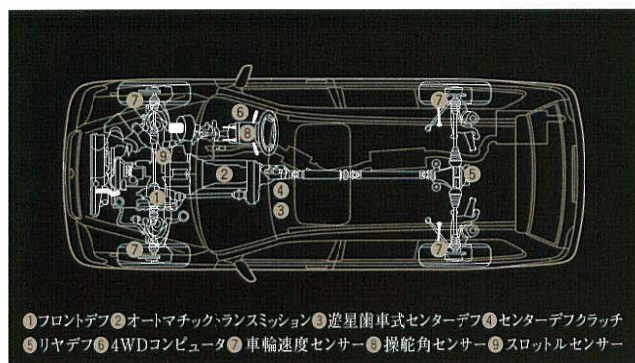


スーパーインテリジェント5速オートマチック

4輪ディスクブレーキ 踏み始めの無効ストロークを低減し、ダイレクトなブレーキフィールを実現。ペダルストロークも全体的に低減し、ペダルの剛性感を高めることで、一段と信頼性の高いブレーキングを可能にしています。さらに、前後異サイズタイヤを装着したアスリートVには、大径ディスクブレーキを採用。アグレッシブな走りにも、すぐれた制動力で対応します。



フロントベンチレーテッドディスクブレーキ



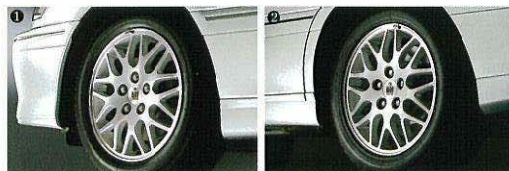
①フロントデフ ②オートマチック・トランスミッション ③遊星歯車式センターデフ ④センターデフクラッチ
⑤リアデフ ⑥4WDコンピュータ ⑦車輪速度センサー ⑧操舵角センサー ⑨スロットルセンサー

電子制御フルタイム4WDシステム図

電子制御フルタイム4WD 運転状況に応じてコンピュータがセンターデフ+電子制御式湿式多板クラッチ機構を制御し、前後輪に最適な駆動力を配分。通常時は前輪30:後輪70で駆動力を配分し、FR車のような操舵感とリニアな旋回性能を実現。発進・加速時やすべりやすい路面では、走行条件に応じて前後輪の駆動力配分を連続的に最適制御します。

静粛ボディ ボディ骨格、フロアの振動抑制構造、吸・遮音材の最適な配置などにより、エンジンや路面からのノイズから遠く隔てられているような静粛な空間を確保しました。また、レインガターモールの吹き抜け構造や風をスムーズに流すドアミラー形状の採用により、風切音を低減しました。

■タイヤ&ホイール



- ①アスリートV (フロント):205/55R16 89V+16×6.5JJアルミホイール
- ②アスリートV (リア):225/50R16 92V+16×7.5JJアルミホイール
- ③アスリートG/アスリート:215/55R16 91V+16×6.5JJアルミホイール
- ④アスリートFour/ロイヤルサルーン:205/65R15 94H+15×6.5JJアルミホイール
- ⑤アスリートE:195/65R15 91H+15×6.5JJスチールホイール+樹脂フルキャップ

■装備類の詳しい設定については26-27頁の主要装備一覧表をご覧ください。



40/60リヤ分割パワーシート

40/60リヤ分割パワーシート リヤシートにシートバックの角度調整ができるパワーリクライニング機構を採用し、一段と快適性を高めました。右席40/左席60の割合でそれぞれ独立して操作できます。

40/60リヤ分割可倒式シート 右席40/左席60の割合で分割して前倒しすることができ、荷物のサイズや量、用途などに応じてアレンジできるリヤシート。釣り竿やスキー板などの長いレジャーツールも余裕を持って収納することができます。ゆとりあるスペースを確保



したワイドサイズのラゲージルーム(最大幅1,400mm)と併せて、フレキシブルにお使いいただけます。



リヤシート一体ラゲージルームパーティションネット

リヤシート一体ラゲージルームパーティションネット 客室とラゲージルームを仕切り、荷物の進入を防ぐELR付巻き取り式パーティションネットをシートバック部に装着。通常時、両席前倒し時、右席前倒し時等シーンに応じたさまざまな使い方ができます。

トノカバー すっきりとケースに納まる完全収納タイプ。取り外してデッキボード下に格納することができます。アルミケースにレザー表皮を張り合わせ、高級感のある仕上がりとなりました。

デッキアンダートレイ デッキボード下に大型アンダートレイと大型サイドボックスを設定。工具類や三角表示板等が収納できると同時に、小物入れとしての十分なスペースも確保しています。

Utility

週末になると、ラゲージルームには多くのものが積み込まれる。それは、革の旅行鞆や愛用の釣り道具であったり、時には花束であったりする。ゆとりに満ちたその空間に載せているものは、大きな夢であり希望なのかもしれない。



プライバシーガラス(リヤサイドガラス・リヤクォーターガラス・バックドアガラス) プライバシーの確保とともに、引き締まったスポーティ感を演出。また、空調効率の向上にも効果があります。

リヤワイパー フロントワイパー作動時にシフトレバーをリバースポジションにすると、自動的に1回作動するリバース連動機能も備えています。

ラゲージルームランプ ラゲージルーム内全体を照らすランプを天井部に、デッキサイド左側にはデッキアンダートレイの使用性を考慮したランプを取付けました。

バックドアイジークローザー バックドアを半ドア状態まで閉めれば自動的に全閉状態にします。軽い力でドアを閉めることができ、乗員にも配慮したシステムです。

ラゲージルームエアピュリファイヤー(換気機能付) ラゲージルーム内のおいを浄化する機能に加え、換気機能も備えており、車内の快適性を向上させます。

デッキサイドアクセサリースOCKET(DC12V) アウトアシーンにおける電源として、アクセサリースOCKETをラゲージルームに設けました。

カーゴフック デッキボード、デッキサイド、シートバック部に、質感の高いメッキ仕上げのカーゴフックを計6箇所配置しました。カーゴルームネットを用いて荷物を固定する際に役立ちます。



リヤシート通常時



リヤシート片側前倒し時



リヤシート両側前倒し時



トノカバー



デッキアンダートレイ



バックドアイジークローザー



プライバシーガラス/リヤワイパー



ラゲージルームランプ(天井部)



ラゲージルームランプ(デッキサイド部)



ラゲージルームエアピュリファイヤー(換気機能付)



デッキサイドアクセサリースOCKET(DC12V)



カーゴフック

■装備類の詳しい設定については26-27頁の主要装備一覧表をご覧ください。

Cabin

大切な人と、くつろぎに満ちた時間を共有するための空間であり、その身を、高揚や欲びといった感情に浸すための空間でもある。ドアを開けばそこには、この上なく豊かな時間と奔放な宇宙が広がっている。



Photo:アスリートVの室内。内装色はサドルグレー。DVDボイスナビゲーション付EMV、SRSサイドエアバッグ&SRSカーテンシールドエアバッグ、4ウェイマルチアジャスタブルパワーシート(助手席)はメーカーオプション。■写真は機能説明のためにボディの一部を切断したカットモデルです。



Photo:アスリートVの計器盤。内装色はサドルグレー。クルーズコントロール、ラゲージルームエアビュリファイヤー(換気機能付)、DVDボイスナビゲーション付EMVはメーカーオプション。■写真の計器盤は機能説明のために各ランプを点灯したものです。実際の走行状態を示したものではありません。■画面はハメ込み合成です。

オプティロンメーター(メーター照度コントロール付) 前面からの柔らかな照射光が立体形状の文字盤、メッキ装飾を施した指針を浮かび上がらせる、高品位な3眼式オプティロンメーターです。ステアシフトマチックのシフトポジションは、視認性にすぐれた大型LED表示を採用しました。

フロントマルチアジャスタブルパワーシート 前後スライド、シート上下、リクライニングが無段階で電動調整できる8ウェイパワーアジャスト機構と電動ランバーサポートを運転席に採用。シート上下調整量をアップし、体格にフィットするドライビングポジションを確保できます。助手席はスライドとリクライニングが調整できる4ウェイパワーアジャスト機構を用意しました。

収納 コンソールボックスは大容量6.8ℓチルトロック機構付の2段式とし、下段にはティッシュボックスが収まるスペースを確保。フロントドアトリムにはA4判の雑誌が収まる開閉式ドアポケットを採用。さらにグラブボックスの容量を大幅にアップしました。



オプティロンメーター ■写真は機能説明のために各ランプを点灯したものです。実際の走行状態を示したものではありません。



フロントマルチアジャスタブルパワーシート



2段式大型コンソールボックス



開閉式フロントドアポケット



リヤカップホルダー



チルト&スライド電動ムーンルーフ

■装備類の詳細い設定については26-27頁の主要装備一覧表をご覧ください。

Audio & Visual

ドライバーの果てなき好奇心を
 包み込むコックピットで、
 臨場感豊かな音楽を愉しみ、
 オンタイムにさまざまな情報を受け取る。
 最新のインテリジェンス装備が、
 クルージングの喜びを
 さらに大きなものにしてくれる。



DVDボイスナビゲーション付EMV(エレクトロマルチビジョン)表示画面
 ■写真はTV画面(画面はハメ込み合成です。安全のため、走行中はテレビ画像が消え、音声だけとなります。)



DVDボイスナビゲーション付EMV(エレクトロマルチビジョン)
 EMVは、7インチディスプレイにオーディオ、テレビ、空調、ナビゲーションの操作表示機能やメンテナンス情報の表示を集約したほか、FM多重放送受信*1、VICS*2受信やトヨタ情報通信システム・モネ*3への接続などの拡張機能にも対応します。特にナビゲーションシステムは、新トヨタ地図データベースの採用により、ナビゲーション情報の高品質化を図ると同時に、DVD(デジタルビデオ・ディスク)の採用によって、地図の拡大・縮小、スクロール、経路探索などの処理時間を大幅に短縮し、高速化も実現。さらに、建物住所表示のピンポイントで検索する戸番検索、50音名称からエリアとジャンルの複合条件で目的建物を検索できるハイブリッド検索、建物内施設の情報案内、大交差点で走行可能なレーンを表示するレーン案内、3Dパターン拡大図、5ルート探索、インターチェンジ指定など大幅に機能を拡大しました。またDVDは、グローブボックス上の木目調パネルをあしらったプッシュオープン式スペースに収納し、地図ディスクの出し入れが簡単に行えるように配慮しました。

*1 FM多重文字放送は、目次、交通情報、気象情報、緊急情報に限り、走行中も受信できます。放送局の設定によっては異なる場合があります。その他の情報は安全のため走行中は受信されません。 *2 VICS(道路交通情報通信システム)はサービス地域が限られています。VICSによる交通情報の地図上への表示は、今後サービス地域が拡大された場合に、その対象地域で一部表示されない情報があります。また、提供情報の変更等により、一部の情報が表示されなくなる場合があります。予めご了承ください。その場合、対応版のナビ用地図ソフトをご購入いただくことで、より正確に情報を表示することが可能となります。(詳しくは販売店におたずねください。)なお、VICS受信には販売店装着オプションのVICSシステムが必要となります。 *3 トヨタ情報通信システム・モネ[MONET:Mobile Network]のご利用には、モネ対応ナビゲーション、モネ対応ハンズフリーセット(販売店装着オプション)、携帯電話(9600bpsデジタルあるいはcdmaOne14.4kbps)、情報センターへの入会(有料)が必要となります。このシステムは、携帯電話の受信可能エリア内であれば、全国どこでも情報の受信が可能です。詳しくは販売店におたずねください。



地図ディスク差し込み口



左右独立温度コントロールフルオートエアコン 運転席側と助手席側が、それぞれ独立して温度を設定することができます。外気温・室温、日射量を感知し、吹き出し温度、風量を緻密に制御するニューラルネットワークを導入し、快適性を高めました。

ワイレスドアロックリモートコントロール ドアの施錠、解錠の機能に加え、作動確認として非常点滅灯を点灯させるアンサーバック機能を採用しました。

盗難防止システム 車両の盗難防止のために、正規のキー以外ではエンジンを始動することができないエンジンイモビライザーシステムを採用しました。



左右独立温度コントロールフルオートエアコン



ワイレスドアロックリモートコントロール

オーディオ 徹底した音響解析によって最適な位置にレイアウトされた7スピーカーにSFC*4、ASL*5、ACS*6などのDSP*7機能を組みあわせたクラウン・スーパーライブサウンドシステムに、インダッシュ6連奏CDオートチェンジャーを設定。CDチェンジャーは、センターコンソール下部に収納し、操作性にも配慮しました。また、MDに対応した機種も設定。臨場感あふれる音質を再現する先進の音楽システムを揃えています。

*4 Sound Field Control *5 Automatic Sound Levelizer *6 Acoustic Flavor *7 Digital Signal Processor



- ① <クラウン・スーパーライブサウンドシステム> インダッシュ6連奏CDオートチェンジャー&カセット・AM/FMマルチ電子チューナーラジオ+7スピーカー
- ② <クラウン・スーパーライブサウンドシステム> MD/CDプレーヤー&カセット・AM/FMマルチ電子チューナーラジオ+7スピーカー
- ③ <クラウン・ロイヤルサウンドシステム> CDプレーヤー&カセット・AM/FMマルチ電子チューナーラジオ+6スピーカー
- ④ カセット・AM/FMマルチ電子チューナーラジオ+4スピーカー

■販売店装着オプション



モネ対応ハンズフリーセット(携帯電話は別売品です。)



[スイッチ]



MDチェンジャー6

■装備類の詳しい設定については26-27頁の主要装備一覧表をご覧ください。

オートレベリング機能付ディスチャージヘッドランプ(ロービーム)

ハロゲンランプに比べ、約70%の消費電力で2倍強の光量と20%以上の照射範囲拡大を実現。さらに、車両姿勢が変化しても、常に照射軸を一定に保つオートレベリング機能も装備しています。

電動格納式リモコンカラードアミラー(ヒーター付レインクリアリングミラー)

鏡面上に付着する水滴を膜状化して視認性を確保するとともに、光触媒効果により有機物を分解して表面の汚れを除去しやすくするレインクリアリングミラーを採用。ヒーター機能、フロントドアの撥水ガラスと併せて雨天時の視認性を向上させます。さらに、アスリートシリーズには防眩効果の高いブルーミラーと、広い視界を確保するワイドビュードアミラーも採用しています。



ヒーター付レインクリアリングミラー(ワイドビュー・ブルーミラー)

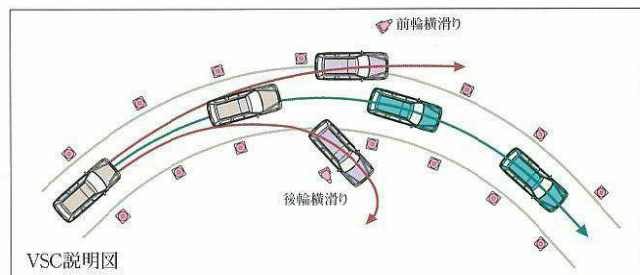


ディスチャージヘッドランプ(ロービーム)



リヤフォグランプ ※リヤフォグランプを装着した場合、テールランプの点灯状態が変わります。

VSC(ビークル・スタビリティ・コントロール) コーナリング時に車両が横滑りしそうな状態をセンサーが感知。4輪それぞれへの適切なブレーキ制御とエンジンの出力制御を行なうことで、車両安定性を確保します。



EBD*1(電子制動力配分制御)付ABS EBD付ABS(アンチロック・ブレーキ・システム)は、濡れた路面でのブレーキング時や急制動時に、タイヤのロックを防ぎ、車両安定性と操舵性を確保する従来のABS機能に加え、車両の走行状態に応じた適切な制動力をABSのブレーキ油圧制御装置を用いて前後輪に配分します。これにより、積載状態や減速度による荷重変化に応じて後輪の制動力が有効に活用できるため、とくに積載時における制動踏力を軽減し、すぐれたブレーキの効き性能を確保します。さらに、旋回制動時においても左右輪の制動力をコントロールし、車両安定性を確保することにより、すぐれたブレーキ性能を実現します。 *1 EBD=Electronic Brake force Distribution

Safety

トップレベルであること。

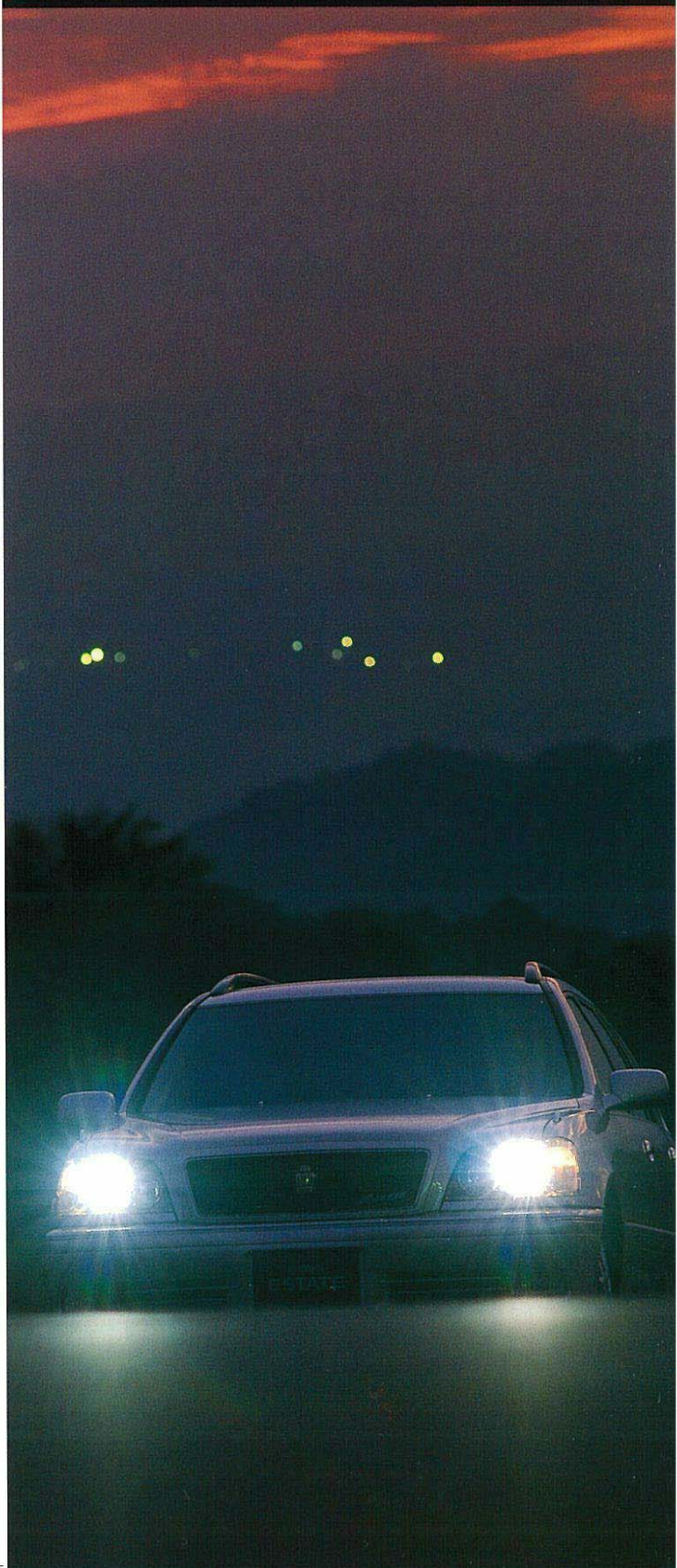
そして、そのレベルを高め続けていくこと。

自己を厳しく見つめ、

越えていったものだけが受けることのできる称賛がある。

この車の大きなやすらぎは高い基本性能と、

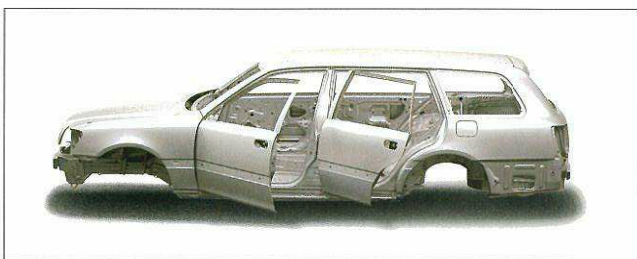
弛まざる技術の追求から生みだされている。



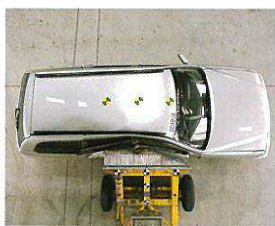
TRC(トラクション・コントロール) 滑りやすい路面での発進・加速時にタイヤの空転を抑え、適切な駆動力を確保して、アクセル操作を容易にするほか、加速中の操縦性、車両安定性の確保にも寄与します。

ブレーキアシスト ブレーキを踏み込む速度と量によってそれが緊急ブレーキであることを判断し、強い制動力を発生させるブレーキアシスト。この従来の機能に加え、ドライバーが強いブレーキを必要としている場合にもアシストを行なう機能も追加。定員乗車で坂を下るときなど、通常以上の大きな制動力が必要とされるようなときにブレーキ油圧ポンプのアシスト量を制御することで、制動力を高めます。

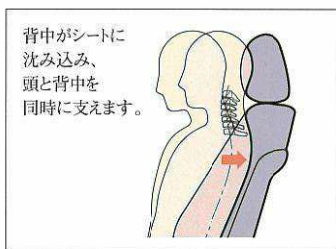
テールランプ代替制御システム テールランプが断線した際にストップランプを減光点灯させ、後続車に対する被視認性を確保します。



衝撃吸収ボディ&高強度キャビン“GOA”



側面衝突実験(55km/h、写真は実験用試作車です。)



WILコンセプトシート

背中がシートに沈み込み、頭と背中を同時に支えます。

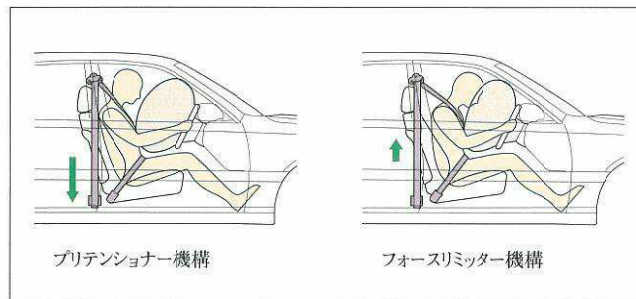
衝撃吸収ボディ&高強度キャビン“GOA”*2 衝突時の衝撃荷重をできるかぎり吸収すると同時に、衝撃荷重をボディ骨格全体に効果的に分散。キャビンの変形を最小限に抑えることで、客室空間をしっかりと確保します。さらに、エステートはより重量のある車両との衝突、より速い速度での衝突を想定して、オフセット前面衝突実験を64km/hに、フルラップ前面および側面衝突実験を55km/hにそれぞれ速度を上げて実施。世界クラストップレベル*3の乗員保護性能を実現しています。また、前面衝突時にブレーキペダルの後退を防止することで、室内への突出を極力抑え、脚部への衝撃も緩和します。

*2 GOA=Global Outstanding Assessment:世界トップレベルの安全性評価という意味。
*3 同排気量クラスでの比較。

WILコンセプトシート 低速で後方から衝突された際に頸部への衝撃を緩和する、WIL*4コンセプトを取り入れたフロントシート構造を全車に採用しました。

*4 WIL(頸部障害低減)=Whiplash Injury Lessening

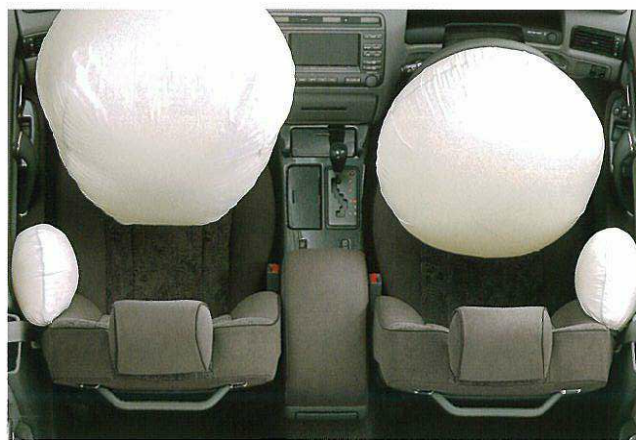
プリテンショナー&フォースリミッター機構 フロントシートベルトには、前面衝突時にシートベルトを瞬時に巻き取り、乗員の拘束効果を高めるプリテンショナー機構と、シートベルトへの荷重を規定値に維持することで胸部への衝撃を緩和するフォースリミッター機構を採用しています。



プリテンショナー&フォースリミッター機構



SRSサイドエアバッグ&SRSカーテンシールドエアバッグ(運転席・助手席)



デュアルSRSエアバッグ、SRSサイドエアバッグ

SRS*5エアバッグ デュアルSRSエアバッグを全車に標準装備しました。さらに、全車にSRSサイドエアバッグとセットでメーカーオプション設定したSRSカーテンシールドエアバッグは、車両側方からの衝突により強い衝撃を受けた場合に、フロントピラー、ルーフサイド部に格納されたエアバッグが、乗員頭部の側面を覆うように広がり、乗員頭部への衝撃を緩和します。

*5 SRS(乗員保護補助装置)=Supplemental Restraint System:SRSエアバッグは、あくまでシートベルトを補助する装置です。必ずシートベルトを着用してください。*チャイルドシートなどを助手席に装着するときは、後ろ向きにしないでください。また、前席にはエステート専用の純正シートカバー以外は取り付けられないなど、ご注意ください。必ず取扱書をご覧ください。
*デュアルSRSエアバッグ、SRSサイドエアバッグ、SRSカーテンシールドエアバッグ、プリテンショナー機構は衝突時の衝撃が弱い場合は作動しません。

■写真は機能説明のためにすべてのSRSエアバッグが作動した状態を再現したものです。なお、SRSサイドエアバッグ、SRSカーテンシールドエアバッグは、実際の衝突時には衝突側のみ膨らみます。

■装備類の詳しい設定については26-27頁の主要装備一覧表をご覧ください。



ATHLETE G

Photo:アスリートG。ボディカラーのブラッキッシュグリーンマイカカラークリア<6R5>はメーカーオプション。内装色はアイボリー。本革シート、SRSサイドエアバッグ&SRSカーテンシールドエアバッグ、(クラウン・スーパーライブサウンドシステム)MD/CDプレーヤー&カセット・AM/FMマルチ電子チューナーラジオ+7スピーカー、ラゲージルームエアビュリファイヤー(換気機能付)はメーカーオプション。



ATHLETE V

Photo:アスリートV。ボディカラーはシルバーメタリック<1C0>。内装色はサドルグレー。クルーズコントロール、SRSサイドエアバッグ&SRSカーテンシールドエアバッグ、4ウェイマルチアジャスタブルパワーシート(助手席)、チルト&スライド電動ムーンルーフ、DVDボイスナビゲーション付EMV、ラゲージルームエアビュリファイヤー(換気機能付)はメーカーオプション。



ATHLETE

Photo:アスリート。ボディカラーはレッドマイカ<3N1>。内装色はアイボリー。



ATHLETE Four

Photo:アスリートFour。ボディカラーのホワイトパールクリスタルシャイン<062>はメーカーオプション。内装色はアイボリー。寒冷地仕様とリヤフォグランプはセットでメーカーオプション。



ATHLETE E

Photo:アスリートE。ボディカラーはダークブルーマイカ<8L4>。内装色はサドルグレー。



ROYAL Series



3.0 ROYAL SALOON

Photo:3.0ロイヤルサルーン。ボディカラーのフロスティホワイトニング<2FQ>はメーカーオプション。内装色はアイボリー。チルト&スライド電動ムーンルーフ、SRSサイドエアバッグ&SRSカーテンシールドエアバッグ、ラゲージルームエアビュリファイヤー(換気機能付)はメーカーオプション。



2.5 ROYAL SALOON

Photo:2.5ロイヤルサルーン。ボディカラーはグレイッシュブルーメタリック<8N6>。内装色はチャコール。クルーズコントロール、DVDボイスナビゲーション付EMVはメーカーオプション。TRC、VSCとタイヤ空気圧警報システムはセットでメーカーオプション。



Ecology

トータルクリーンをめざして

トヨタは「トータルクリーン」の理念のもと、「開発・生産・使用・廃棄」の過程で、人と地球にやさしいクルマづくりを進めています。生産分野はもちろん、1998年には設計と開発の各分野において、自動車メーカーとして国内で初めてISO14001*1の認証を取得。このマネジメントシステムに基づき、クラウン エステートは、さまざまな角度から環境保全対策を実施しています。さらに、クラウン エステートは、全車平成12年新排出ガス規制に適合、および直噴ガソリンエンジンBEAMS D-4の搭載に代表される燃費の大幅な向上や、リサイクルに適した素材TSOPの採用など、エコロジーの課題に対して多面的なアプローチを実施しています。

地球温暖化を防ぐために

燃費向上 温室効果ガスであるCO₂排出量のさらなる低減をめざして、全車で徹底した燃費の向上を図っています。VVT-i、D-4システム(2JZ-FSE)、さらに高効率トランスミッションの採用などパワートレイン系での取り組みのほか、床下のフラット化や整流パーツの採用による空気抵抗の低減などを進め、燃費の向上を図っています。とくに、新開発3.0ℓ直噴ガソリンエンジンBEAMS D-4は、同排気量クラス最高レベルの11.4km/ℓ(10・15モード走行)の燃費を達成しています。

省冷媒化 エアコンの冷媒には、オゾン層を破壊しにくい代替フロンHFC134-aを採用。さらに、地球温暖化への影響を配慮し、冷媒の充填量を低減した省冷媒型エアコンを採用しています。

都市環境のクリーン化のために

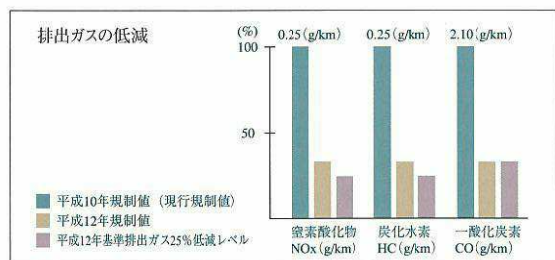
排出ガスのクリーン化 VVT-iを中心に、NO_x吸蔵還元型三元触媒装置(2JZ-FSE)、空燃比補償装置、点火制御装置、燃料蒸発ガス抑止装置などの排出ガス浄化技術のさらなる最適化を図り、とくに冷間始動からの浄化能力を高めました。その結果、全車とも現行規制値に対してNO_x、HC、COを8万km走行後においても70%以上低減し、平成12年新排出ガス規制に適合しています。さらに、2JZ-FSE車と1JZ-GE車は、NO_xとHCにおいて平成12年規制値を25%下回ることで、国土交通省認定の低排出ガス車認定制度における「平成12年基準排出ガス25%低減レベル」を達成*2しています。

リサイクルと環境負荷物質低減のために

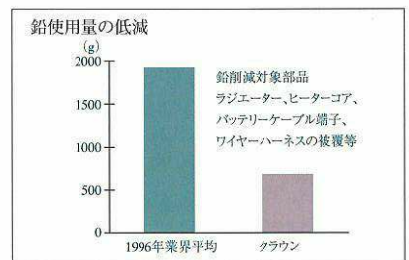
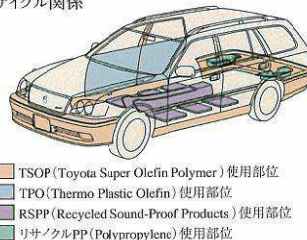
リサイクル トヨタは、従来よりリサイクル性にすぐれた熱可塑性樹脂TSOPを内外装部品に積極的に採用してきました。今回、その剛性と成形性を一段と高めた新しいTSOPを、フロントバンパー、リヤバンパー、ロッカーモールに採用しました。その結果、従来のTSOP材に比べ約10%の軽量化を実現しています。また、使用済み車両のシュレッダーダストから再生した高性能防音材RSPPをフロアサイレンサーパッドに採用。サイドボックスなどには、廃棄用のバンパーからリサイクルした素材を採用しています。さらに、樹脂部品については材質識別に役立つマーキングを実施。バンパーについては、解体裁断後も識別しやすいようにバンパー裏面全幅にわたってマーキングを施しています。

環境負荷物質の低減 ラジエーター、ヒーターコア、ワイヤーハーネス被覆、バッテリーケーブル端子などから鉛をなくし、車両全体で「新型車の鉛の使用量を2000年末までに1996年比で1/2以下に低減する」という目標*3を達成しました。

*1 ISO14001:国際標準化機構(ISO)が1996年9月に制定した環境マネジメントシステム(EMS)の国際規格。環境負荷を継続的に低減できるシステムを構築した企業、自治体組織などに認証が与えられます。*2 七都府県市低公害車指定制度の排出ガス基準もクリアしています。*3 経済産業省リサイクルイニシアティブで設定されている業界目標。



リサイクル関係



トヨタクラウンエステートの環境仕様

仕様	駆動方式	FR(後輪駆動方式)			4WD(4輪駆動方式)	
		型 式	TA-JZS175W	TA-JZS171W	GH-JZS171W	TA-JZS173W
	エンジン	2JZ-FSE	1JZ-GE	1JZ-GTE	1JZ-GE	
	トランスミッション	5A/T	5A/T	4A/T	4A/T	
■オゾン層破壊物質	CFC12 [エアコン冷媒]	使用せず	使用せず	使用せず	使用せず	
■温室効果ガス	HFC134-a [エアコン冷媒] 使用量 (g)	600	600	600	600	
	CO ₂ 排出量 [10・15モード燃費値換算] (g/km)	207	241	236	256	
■燃料消費率	10・15モード走行(国土交通省審査値) (km/ℓ)	11.4	9.8	10.0	9.2	
	主要燃費向上技術	筒内直接噴射 可変バルブタイミング ロックアップ機構付トルコン	可変バルブタイミング ロックアップ機構付トルコン	可変バルブタイミング ロックアップ機構付トルコン	可変バルブタイミング ロックアップ機構付トルコン	
■車外騒音	加速走行騒音(適合規制値) (dB-A)	76	76	76	76	
■排出ガス	適合規制又は低排出ガス車認定制度のレベル	「平成12年基準排出ガス25%低減レベル」車		平成12年規制	「平成12年基準排出ガス25%低減レベル」車	
	規制値もしくはレベル値 (10・15モード走行)	NOx (g/km)	0.06	0.06	0.08	0.06
		HC (g/km)	0.06	0.06	0.08	0.06
		CO (g/km)	0.67	0.67	0.67	0.67
■部品に使用している環境負荷物質	鉛(96年比)	使用(1/2以下)				
	水銀	極微量 *1				
	カドミウム	極微量 *2				
■リサイクル関係	アジ化ナトリウム	使用せず				
	リサイクルし易い材料を使用した部品	(TSOP)	バンパー、ロッカーモールディング、バックドアモール、内装材(インパネサイドパネル、D-P席ロアパネル、ドアフレームガーニッシュ)			
		(TPO)	ドアトリム表皮			
	樹脂、ゴム部品への材料表示		有り			
リサイクル材の使用	シュレッダーダストリサイクル材(RSPP)	フロアサイレンサーパッド				
	リサイクルPP使用部品	サイドボックス、デッキサイドトリム基材、フェーエルインレットバイブプロテクター				

*1:一般家庭で使用している照明用蛍光灯と同種のものに使用 *2:家電製品と同種類のリレー等に使用

乗り降りしやすい電動回転シートで、クラウン エステートと共に快適なドライブを。

優しさと思いやりをプラスした、

クラウン エステート ウェルキャブ 助手席回転シート仕様 (Aタイプ & Bタイプ) 新登場。



Photo:2.5ロイヤルサルーン 助手席回転シート仕様 Aタイプ(TA-JZS171W-VTKPEQ)。ボディカラーのホワイトパールクリスタルシャイン(062)はメーカーオプション。チルト&スライド電動ムーンルーフはメーカーオプション。

A TYPE

助手席回転シート

スイッチ操作により電動で助手席が回転しながら車外へ。車いすからの乗り移りもスムーズです。



B TYPE

助手席回転シート&

手動車いす用収納装置(電動)

電動吊り下げ式の車いす収納装置により、手動車いすの積み降ろしをアシストします。

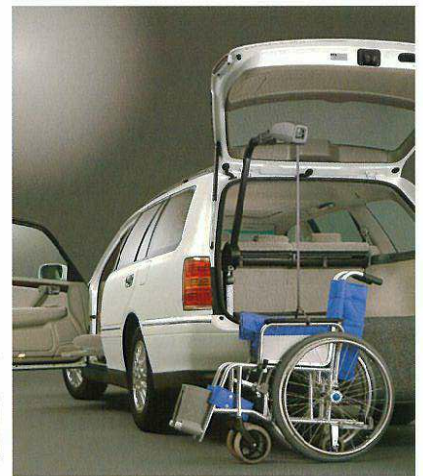


Photo:2.5ロイヤルサルーン 助手席回転シート仕様 Bタイプ(TA-JZS171W-VTKFPQ)。ボディカラーのホワイトパールクリスタルシャイン(062)はメーカーオプション。チルト&スライド電動ムーンルーフはメーカーオプション。車いすは架装メーカーオプション。



シートに深く着座できない方、膝や首が曲がらない方の場合、足や頭がボディにあたり、座った状態でのシートの回転が困難になりますのでご注意ください。

- 安全のため各操作は、介添えの方が確実に行ってください。
- 助手席回転シートは、フルリクライニングおよびシートスライドはできません。

参考資料 国や地方自治体の主な助成措置

身体障害者の方の自動車の購入や運転に際し、国や自治体では次のような助成措置が用意されています。

税制度

- 消費税の非課税
- 自動車税の減免
- 自動車取得税の減免

※詳しくは最寄りの福祉事務所・税務署・都道府県税事務所・警察署に事前にお問い合わせください。

貸付・助成

- 自動車購入資金の貸付
- 自動車改造費の助成
- 有料道路通行料金の割引
- 自動車運転の技能習得費の助成
- 駐車禁止規制の適用除外
- 補装具の交付・修理

※一部課税となる場合があります。詳しくは販売店におたずねください。



トヨタウェルキャブ総合展示場

トヨタハートフルプラザ 東京

- 営業時間:午前10:30~午後7:30
- 定休日:毎週水曜日(祝日の場合は翌日)
- 〒168-0081 東京都杉並区宮前1-20-22 モデリスタ東京2階
- TEL.03-3332-3811
- FAX.03-3332-3641

トヨタハートフルプラザ 神戸

- 営業時間:午前10:00~午後6:00
- 定休日:毎週水曜日(祝日の場合は翌日)
- 〒650-0023 神戸市中央区突町通7-1-3 モデリスタ神戸3階
- TEL.078-366-1616
- FAX.078-360-0399

トヨタハートフルプラザ 福岡

- 営業時間:午前10:00~午後7:00
- 定休日:毎週月曜日
- 〒816-0092 福岡市博多区東那珂2-1-55 モデリスタ福岡内
- TEL.092-477-6187
- FAX.092-415-2723

★直接会場にお越しになれない方に、ホームページを開設しています。

ホームページ

<http://www.toyota.co.jp/heartful>

■クラウン エステート ウェルキャブは特装車(TECS)のため、持ち込み登録となります。詳しくは専用カタログをご覧ください。

トヨタ クラウンエステート主要装備一覧表

	標準装備				メーカーオプション(ご注文時に申し受けます)				販売店装着オプション				メーカー希望 オプション価格 (単位:万円)
	アスリートシリーズ								ロイヤルシリーズ				
	3000 D-4 アスリートG	2500 EFIターボ アスリートV	2500 EFI アスリート		2500 EFI アスリートE		2500 EFI アスリートFour		3000 D-4 ロイヤルサルーン	2500 EFI ロイヤルサルーン			
■タイヤ&ホイール													
215/55R16 91V+16×6.5Jアルミホイール													9.8(グラブタイヤ6.8)
フロント:205/55R16 89V+16×6.5Jアルミホイール リヤ:225/50R16 92V+16×7.5Jアルミホイール													
205/65R15 94H+15×6.5Jアルミホイール													
195/65R15 91H+15×6.5Jスチールホイール+樹脂フルキャップ スペアタイヤ(車両装着タイヤ)		205/55R16											6.8(アスリートG、アスリートV)
■足まわり&メカニズム													
EBD(電子制動力配分制御)付ABS ブレーキアシスト													
TRC(トラクションコントロール)			*1										8.0
VSC(ビークル・スタビリティ・コントロール)			*1										*2
ECTスノーモード													
スーパーインテリジェント5速オートマチック<5 Super ECT>													
4輪ダブルウィッシュボーンサスペンション	スポークサスペンション	スポークサスペンション	スポークサスペンション	スポークサスペンション									
*1 TRCとVSCはセットでメーカーオプションとなります。*2 TRCとVSCとタイヤ空気圧警報システムはセットでメーカーオプションとなります。													
■外装													
UVカットグリーンガラス(サイドガラス・リヤクォーターガラス・バックドアガラス)													
フロントウインドシールドガラス(熱線吸収合わせ・グリーン・UVカット機能付)	トップシェード付	トップシェード付											
フロントドア撥水ガラス													3.5
ブライバシーガラス(リヤサイドガラス・リヤクォーターガラス・バックドアガラス)													2.0
ルーフレーン													
チルト&スライド電動ムーンルーフ(挟み込み防止機能+キーOFF後作動機能付)*3													9.0
*3 チルト&スライド電動ムーンルーフ(挟み込み防止機能+キーOFF後作動機能付)をメーカーオプション装着した場合、アシストグリップの形状が異なります。													
■視界													
電動格納式リモコンカラードアミラー (ヒーター付レインクリアリングミラー)	*4	ワイドビュー・ ブルーミラー*5	ワイドビュー・ ブルーミラー*5	ワイドビュー・ ブルーミラー*5	*6	ワイドビュー・ ブルーミラー*5							寒冷地仕様参照
電動格納式リモコンカラードアミラー													
オートレベリング機能付デイスチャージヘッドランプ(ロービーム)													
リヤフォグランプ	*7												寒冷地仕様参照
リヤワイパー													
*4 メーカーオプションとしてリモコンファンデアミラーの設定もあります。*5 メーカーオプションとしてノーマルミラーの設定もあります。*6 寒冷地仕様とセットでメーカーオプションとなります。 *7 寒冷地仕様とリヤフォグランプはセットでメーカーオプションとなります。北海道地区は全車標準装備となります。なお、リヤフォグランプを装着した場合、テールランプの点灯状態が変わります。													
■計器盤													
DVDボイスナビゲーション付EMV(エレクトロマルチビジョン)			*8			*9							33.0(アスリートV) 35.0(アスリートE)
オプティロンメーター(メーター・照度コントロール付)													
タイヤ空気圧警報システム											*2		TRC・VSC参照
*8 DVDボイスナビゲーション付EMVをメーカーオプション装着した場合、オーディオは<クラウン・スーパーライブサウンドシステム>インダッシュ6連奏CDオートチェンジヤー&カセット・AM/FMマルチ電子チューナーラジオ+7スピーカーとなります。*9 DVDボイスナビゲーション付EMV(エレクトロマルチビジョン)と<クラウン・ロイヤルサウンドシステム>CDプレーヤー&カセット・AM/FMマルチ電子チューナーラジオ+6スピーカーはセットでメーカーオプションとなります。													
■操作性													
新プログレスシブパワーステアリング													
エンジン回転数感知型パワーステアリング													
マイコンプリセットステアリング													
チルト&テレスコピックステアリング													
4本スポークステアリングホイール		本革巻き(ステアシフトマチック付)											
		本革巻き											
		ウレタン											
本革+木目調シフトレバーノブ													
ゲート式シフトレバー													
クルーズコントロール													2.6
バックドアキーブザー													
ワイヤレスドアロックリモートコントロール(アンサーバック機能付)													
■室内装備													
デュアルSRSエアバッグ(運転席・助手席)													
SRSサイドエアバッグ&SRSカーテンシールドエアバッグ(運転席・助手席)													7.0
2段式大型コンソールボックス(コイントレイ・アクセサリソケット付)													
トノカバー													
リヤシート一体ラゲージルームバディーションネット													
デッキサイドアクセサリソケット(DC12V)													
カーゴフック													
ラゲージルームランプ(天井部・デッキサイド部)													
木目調パネル													
■シートベルト													
ELR付3点式シートベルト(全席)													
電気式テンションリデューサー付フロントシートベルト(プリテンショナー&フォースリミッター機構付)													
電気式テンションリデューサー&チャイルドシート固定機構付リヤシートベルト(左右席)													
■シート													
8ウェイマルチアジャスタブルパワーシート(運転席)			*10	*10	*10								10.0 (アスリート、アスリートE、アスリートFour)
4ウェイマルチアジャスタブルパワーシート(助手席)			*10	*10	*10								
40/60リヤ分割パワーシート			*10	*10	*10								
40/60リヤ分割可倒式シート													
リヤセンターアームレスト(カップホルダー付)													
前後上下調整式ヘッドレスト	*11												
電動ランバーサポート(運転席)													

トヨタ クラウンエステート主要装備一覧表

	標準装備				メーカーオプション(ご注文時に申し受けます)				販売店装着オプション				メーカー希望 オプション価格 (単位:万円)
	アスリートシリーズ								ロイヤルシリーズ				
	3000 D-4 アスリートG	2500 EFIターボ アスリートV	2500 EFI アスリート		2500 EFI アスリートE		2500 EFI アスリートFour		3000 D-4 ロイヤルサルーン	2500 EFI ロイヤルサルーン			
■シート													
シート表皮	本革	*12	*12										22.6(アスリートG/V) 17.0(アスリートE)
	モルヤーン織物&スエード調ニット(静電気帯電防止機能&脱臭機能付)												
	ジャカードモケット(静電気帯電防止機能&脱臭機能付)												
シートアシストグリップ													
*10 8ウェイマルチアジャスタブルパワーシート(運転席)と4ウェイマルチアジャスタブルパワーシート(助手席)と40/60リヤ分割パワーシートはセットでメーカーオプションとなります。 *11 リヤ中央席は上下調整式となります。*12 本革シートをメーカーオプション装着した場合、助手席は4ウェイマルチアジャスタブルパワーシートとなります。													
■オーディオ													
〈クラウン・スーパーライブサウンドシステム〉	インダッシュ6連奏CDオートチェンジヤー&カセット・AM/FMマルチ電子チューナーラジオ+7スピーカー			*13				*13					7.0
	MD/CDプレーヤー&カセット・AM/FMマルチ電子チューナーラジオ+7スピーカー	*13	*13	*13	*13	*13	*13					1.5(アスリートG)/ 10.5(アスリートE)/8.5	
〈クラウン・ロイヤルサウンドシステム〉	CDプレーヤー&カセット・AM/FMマルチ電子チューナーラジオ+6スピーカー					*9							
	カセット・AM/FMマルチ電子チューナーラジオ+4スピーカー												
*13 DVDボイスナビゲーション付EMVとの同時装着はできません。													
■空調													
左右独立温度コントロールフルオートエアコン													
スインググリル(インパネレジスター)													
ラゲージルームエアビュリアファイヤー(換気機能付)													3.5
クリーンエアフィルター(防塵防臭機能付)	*14												
*14 寒冷地仕様車には装着できません。なお、寒冷地仕様車はクリーンエアフィルター(防塵機能付)が標準装備となります。													
■その他													
モネ対応ハンズフリーセット	*15												
盗難防止システム(エンジンイモビライザーシステム)													
寒冷地仕様	*7												4.8(アスリートE)/4.3
スノーバージョン(雪国仕様)	*16												0.5
*15 DVDボイスナビゲーション付EMV装着車でのみの設定となります。 *16 スノーバージョン(雪国仕様)では、積雪寒冷地(北海道を除く)での使用を考慮して、主にワイパー関係の信頼性・耐久性の向上を図っております。装備内容は車型によって異なります。													
■メーカー希望小売価格													
メーカー希望小売価格*17(単位:万円)		391.0	388.0	348.0	323.0	383.0	391.0	351.0					
	北海道地区	*18	395.3	392.3	352.3	327.8	387.3	395.3	355.3				
◆価格はスペアタイヤ、タイヤ交換用工具付の価格です。保険料、税金(含む消費税)登録料などの諸費用は別途申し受けます。価格はメーカー希望小売価格で参考価格です。価格は各販売店が独自に定めていますので詳しくは販売店におたずねください。◆オプションおよび取付費はメーカー希望小売価格には含まれません。◆その他、ボディカラーのメーカー希望オプション価格は<062>、<6R5>が5.0万円、<2FQ>は6.0万円となります。*17 沖縄地区は価格が異なります。*18 北海道地区の価格にはアスリートEは電動格納式リモコンカラードアミラー(ヒーター付レインクリアリングミラー)、寒冷地仕様、リヤフォグランプ(4.8万円)が、その他のグレードは寒冷地仕様、リヤフォグランプ(4.3万円)が含まれます。													
■その他の全車標準装備 ●コンライト ●コーナリングランプ ●ハロゲンフォグランプ(イエロー) ●LED式ファンデアミラー ●ハイマウントストップランプ ●パワーウィンドウ(運転席・助手席ワンタッチ式/運転席挟み込み防止機能+キーOFF後作動機能付) *19 ●車速感知オート・電気式ドアロック(キー閉じ込み防止機能・衝撃感知ドアロック解除システム付) ●イルミネーテッドエントリー(キー+フロント足元+ドーム) ●照明付パニミラー&フリップロック張りハンバイザー(運転席カードホルダー付) ●運転席・助手席シートベルト非着用警告灯(点滅式) ●アジャスタブルショルダーベルトアンカー(フロント) ●小物ケース ●開閉式フロントドアポケット ●照明付灰皿(フロント1+リヤ1) ●カップホルダー(フロント2+リヤ2) ●ランプオートカットシステム ●FMダイバシティアンテナ ●スカッフプレート(車名入り) ●スペアタイヤ(応急用タイヤ: T135/80D16) *20 ●工具(ジャッキ、ジャッキハンドル、ハブナットレンチ、軸止め) など													
*19 助手席は運転席からのオープン時のみワンタッチとなります。*20 アスリートVは車両装着タイヤ(205/55R16)となります。 ●「メーカーオプション」はご注文時に申し受けます。メーカーの工場では装着するため、ご注文後はお受けできませんのでご了承ください。													
■カラーバリエーション ※メーカーオプション													
ホワイトパール クリスタルシャイン<062> ※	シルバーメタリック <1C0>	レッドマイカ <3N1>	ブラックメタリック マイカカラークリア<6R5> ※	ダークブルーマイカ <8L4>	グレイッシュブルー メタリック<8N6>	フロスティホワイト トローニング<2FQ> ※							
■内外配色一覧表													
	標準設定内装色				設定あり				メーカーオプション				
	アスリートシリーズ		ロイヤルシリーズ		アスリートシリーズ		ロイヤルシリーズ		アスリートシリーズ		ロイヤルシリーズ		
ボディカラー<コード>	アスリートG/アスリートV		アスリートE		アスリートFour		3.0ロイヤルサルーン		アスリートG/アスリートV		2.5ロイヤルサルーン		
内装色<コード>	アスリート		アスリートE		アスリートFour		3.0ロイヤルサルーン		アスリート		2.5ロイヤルサルーン		
木目調パネル色	アスリート		アスリートE		アスリートFour		3.0ロイヤルサルーン		アスリート		2.5ロイヤルサルーン		
ガラス色*1 *2	アスリート		アスリートE		アスリートFour		3.0ロイヤルサルーン		アスリート		2.5ロイヤルサルーン		
ボディカラー<コード>	内装色<コード>	木目調パネル色	ガラス色*1 *2	本革	アスリート	アスリートE	アスリートFour	3.0ロイヤルサルーン	本革	アスリート	アスリートE	アスリートFour	2.5ロイヤルサルーン
ホワイトパール クリスタルシャイン<062> ※メーカーオプション	アイボリー<03>	ライトブラウン	ダークブルー										
	チャコール<13>	ダークブラウン	ダークグレー										
	サドルグレー<14>	ダークグレー											
シルバーメタリック<1C0>	アイボリー<03>	ライトブラウン											
	チャコール<13>	ダークブラウン											
	サドルグレー<14>	ダークグレー											
レッドマイカ<3N1>	アイボリー<03>	ライトブラウン											
ブラックメタリックマイカカラークリア<6R5> ※メーカーオプション	アイボリー<03>	ライトブラウン											
	サドルグレー<14>	ダークグレー											
	アイボリー<03>	ライトブラウン											
ダークブルーマイカ<8L4>	チャコール<13>	ダークブラウン											
	サドルグレー<14>	ダークグレー											
グレイッシュブルーメタリック<8N6>	アイボリー<03>	ライトブラウン											
	チャコール<13>	ダークブラウン											
	サドルグレー<14>	ダークグレー											
フロスティホワイトトローニング<2FQ> ※メーカーオプション	アイボリー<03>	ライトブラウン											
	チャコール<13>	ダークブラウン											
	サドルグレー<14>	ダークグレー											
*1 アスリートシリーズ(除アスリートE)は全車標準、ロイヤルシリーズ、アスリートEはメーカーオプションでブライバシーガラス(リヤサイドガラス・リヤクォーターガラス・バックドアガラス)となります。 *2 トップシェード付(除アスリート、アスリートE、アスリートFour)となります。													

トヨタ クラウンエステート主要諸元表

	アスリートシリーズ					ロイヤルシリーズ		
	3000 D-4 アスリートG	2500 EFIターボ アスリートV	アスリート	2500 EFI アスリートE	アスリートFour	3000 D-4 ロイヤルサルーン	2500 EFI ロイヤルサルーン	
■車両型式・重量・性能								
車両型式	電子制御フレックスロックアップ付 4速オートマチック(インテリジェント) <ECT-iE>			TA-JZS171W-AW2BF	TA-JZS173W-AWPXF		TA-JZS171W-AWPQF	
◎	ステアアシフトマチック付電子制御フレックスロックアップ付 4速オートマチック(インテリジェント) <ECT-iE>		GH-JZS171W-AWPVZ					
	スーパーインテリジェント 5速オートマチック<5 Super ECT>					TA-JZS175W-AWAQH★		
	ステアアシフトマチック付スーパーインテリジェント 5速オートマチック<5 Super ECT>		TA-JZS.75W-AWAXH★	TA-JZS171W-AWAFX				
車両重量*1	kg	1,660	1,680	1,620	1,600	1,670	1,600	
車両総重量*1	kg	1,935	1,955	1,895	1,875	1,945	1,875	
最小回転半径	m	5.3					5.6	5.3
燃料消費率(km/ℓ)	10・15モード走行(国土交通省審査値)	11.4*2	9.2*3	9.8*3	10.0*3	9.2*3	11.4*2	

■寸法・定員

全長	mm	4,835					
全幅	mm	1,765					
全高	mm	1,510			1,525		1,510
ホイールベース	mm	2,780					
トレッド	前	1,495			1,490		1,495
	後	1,475	1,470	1,475	1,470	1,475	
最低地上高	mm	155	145	150		155	150
室内	長	1,985					
	幅	1,510					
	高	1,200*4					
乗車定員	名	5					

*1 車両重量および車両総重量は、EMV(エレクトロマルチビジョン)を装着した場合+10kg、チルト&スライド電動ムーンルーフを装着した場合+20kgそれぞれ増加します。●燃費向上対策として、*2 筒内直接噴射、可変バルブタイミング、ロックアップ機構付トルコン、*3 可変バルブタイミング、ロックアップ機構付トルコンを採用しています。●燃料消費率は定められた試験条件のもとの値です。実際の走行時にはこの条件(気象、道路、車両、運転、整備等の状況)が異なってきますので、それに応じて燃料消費率が異なります。*4 チルト&スライド電動ムーンルーフ装着時には1,165mmとなります。◎全車、排出ガス規制適合車優遇税制が適用されます(平成13年2月28日まで)。なお★印の車両は、低燃費自動車優遇税制の適用車です(平成13年3月31日まで)。ただし、排出ガス規制適合車優遇税制と低燃費自動車優遇税制は、同時には受けられません。詳しくは販売店におたずねください。

■エンジン

	3000 D-4	2500 EFIターボ	2500 EFI
型式	2JZ-FSE	1JZ-GTE	1JZ-GE
種類	水冷直列6気筒DOHC	水冷直列6気筒DOHC	水冷直列6気筒DOHC
使用燃料	無鉛プレミアムガソリン	無鉛プレミアムガソリン	無鉛プレミアムガソリン
総排気量 ℓ	2,997	2,491	2,491
内径×行程 mm	86.0×86.0	86.0×71.5	86.0×71.5
圧縮比	11.3	9.0	10.5
最高出力(ネット) kW(PS)/r.p.m.	162(220)/5,600	206(280)/6,200	147(200)/6,000
最大トルク(ネット) N・m(kg・m)/r.p.m.	294(30.0)/3,600	378(38.5)/2,400	255(26.0)/4,000
燃料供給装置	筒内直接燃料噴射装置 <D-4>	EFI <電子制御式燃料噴射装置>	EFI <電子制御式燃料噴射装置>
燃料タンク容量 ℓ	70	70	70

●エンジン出力表示にはネット値とグロス値があります。「グロス」はエンジン単体で測定したものであり、「ネット」とはエンジンを車両に搭載した状態とはほぼ同条件で測定したものです。同エンジンで測定した場合、「ネット」は「グロス」よりもガソリン自動車で約15%程度低い値(自工会調べ)となっています。●無鉛プレミアムガソリン仕様車には無鉛プレミアムガソリンをご使用ください。無鉛プレミアムガソリンが入手できない場合、無鉛レギュラーガソリンもご使用できますが、エンジンの出力低下等の現象が発生します。

■変速比・減速比

	スーパーインテリジェント 5速オートマチック<5 Super ECT>		電子制御フレックスロックアップ付 4速オートマチック(インテリジェント) <ECT-iE>		
	3000 D-4	2500 EFI	2500 EFIターボ	2500EFI 2WD/4WD	
変速比	第1速	3.357	3.357	2.804	2.804
	第2速	2.180	2.180	1.531	1.531
	第3速	1.424	1.424	1.000	1.000
	第4速	1.000	1.000	0.705	0.705
	第5速	0.753	0.753	—	—
減速比	後退	3.431	3.431	2.393	2.393
		3.727	4.100	3.909	4.300

■ステアリング・サスペンション・ブレーキ・駆動方式

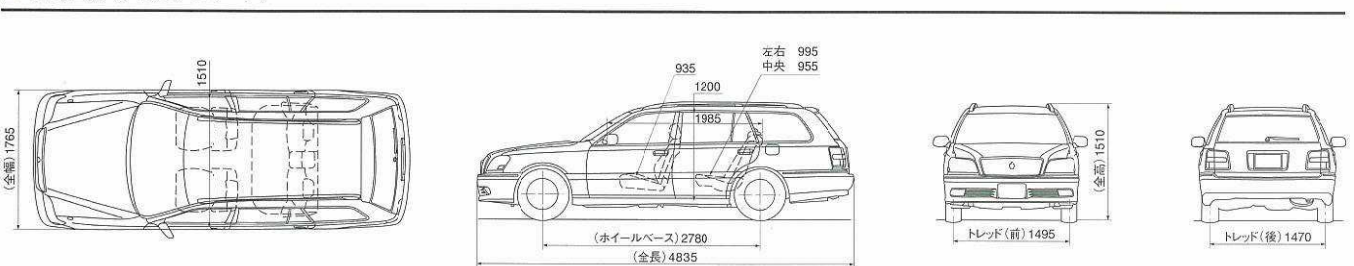
ステアリング	パワーアシスト付ラック&ピニオン式			
サスペンション	前	ダブルウィッシュボーン式コイルスプリング		
	後	ダブルウィッシュボーン式コイルスプリング		
主ブレーキ	前	ベンチレーテッドディスク		
	後	ディスク		
駆動方式	後輪駆動方式/4輪駆動方式*			

*アスリートFour

■“CROWN” “ATHLETE” “BEAMS” “EFI” “ECT” “GOA” “TRC” “MONET” “TSOP” “Welcab” はトヨタ自動車(株)の登録商標です。

■道路運送車両法による自動車型式指定申請書数値 ■製造事業者:トヨタ自動車株式会社

■寸法図(単位:mm):アスリートV



トヨタカードのおトクが、
パワーアップだ。

チャンスがワイドに!
車検・中古車・新車
キャッシュバック

チャンスがビッグに!
最大30万円
キャッシュバック




初年度年会費無料*
※一般カード、学生カードのみ
■詳しくは販売店まで

●新車は1ポイント=1円、車検ご利用の場合のみ3ポイント=2円の換算となります。
●おクルマ購入時のトヨタカードお取扱については、事前に販売店にご確認ください。

詳しくは!

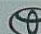
www.toyota.co.jp/Crw

このカタログに関するお問い合わせは、
お近くのクラウン取り扱い販売店
または下記のお客様相談センターへ

トヨタ自動車株式会社 お客様相談センター
全国共通・フリーフォン  0070-800-778899

所在地 〒461-8711 名古屋市東区泉一丁目23の22
オープン時間 月曜～全曜(除く祝祭日)
9:00～12:00 13:00～17:00

スピードはひかえめに。シートベルトやチャイルドシートを忘れずに。

Drive Your Dreams. 人、社会、地球の新しい未来へ。  **TOYOTA**

本仕様ならびに装備は予告なく変更することがあります。(このカタログの内容は'01年2月現在のもの) ボディカラーおよび内装色は撮影、印刷インクの関係で実際の色とは異なって見えることがあります。
森林資源保護のため再生紙を使用いたしました。

TD0087-0102