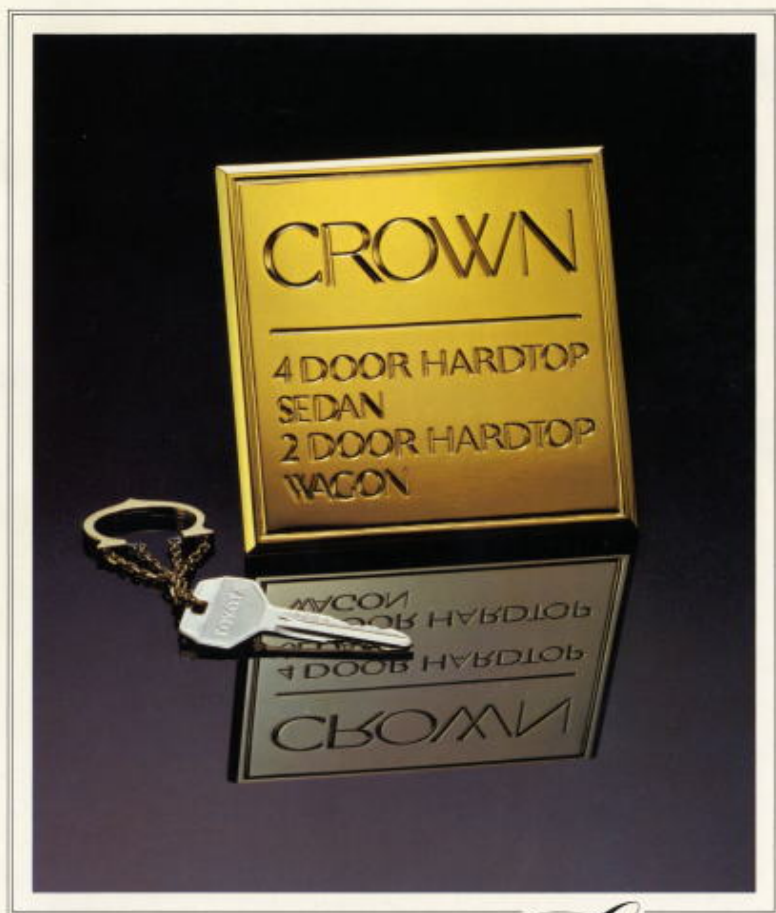


TWIN KNOCK
SENSOR

CROWN TURBO



New Crown

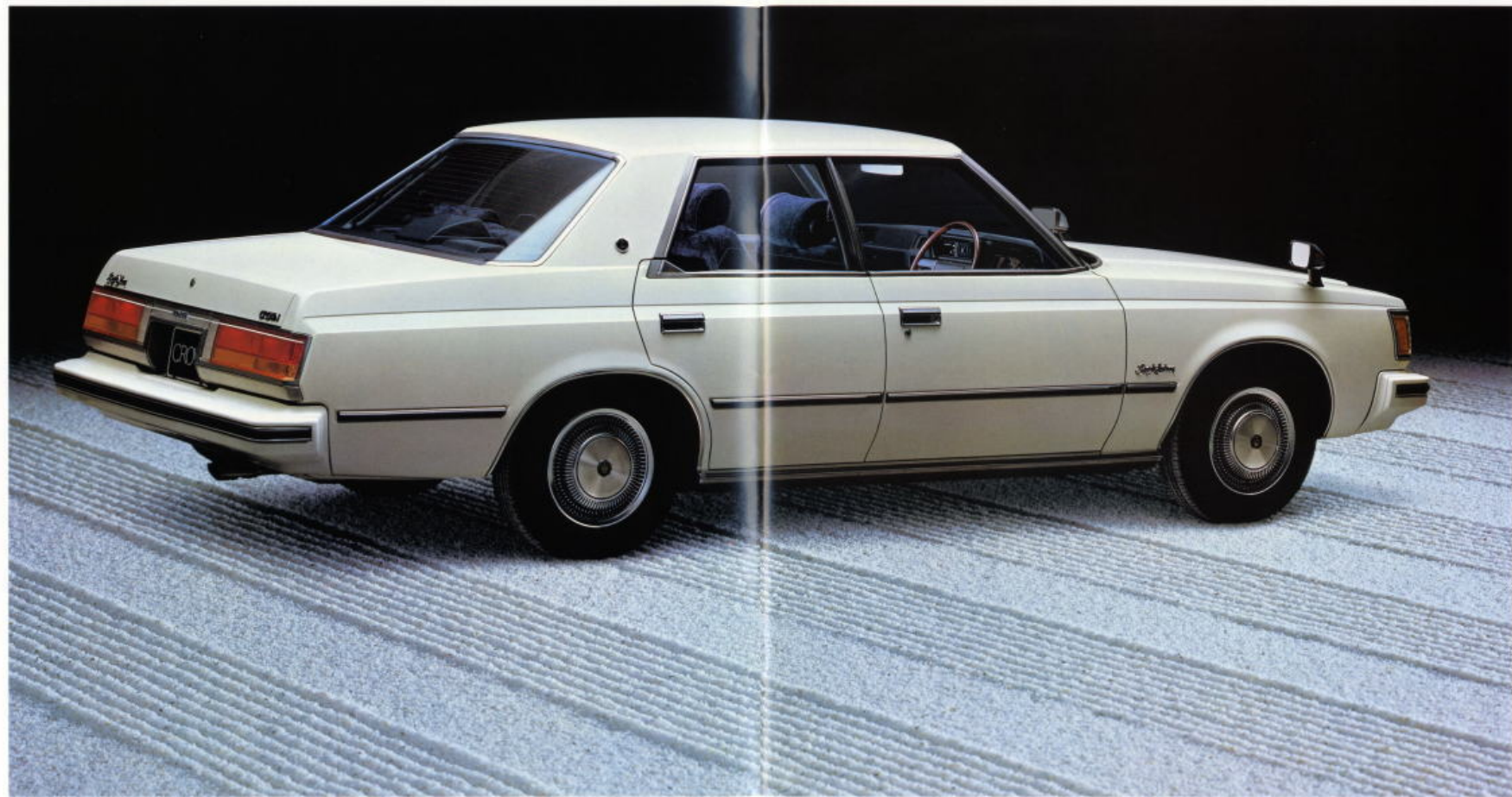
4Door Hardtop Royal Saloon

伝統を愛する心と、新しい時代感覚との美しき融合。
日本を象徴する不変の名車、クラウン。



昭和30年の誕生以来、つねに日本の高級車の歴史をリードしてきたクラウン。その先駆精神と技術にご注目ください。
日本の伝統美の中から、現代の造形感覚をさぐりあてた、端正なフォルム。
毅然とした直線の美しさと、深と張りつめた面とが織りなす気品の一台。
その走りの快適さ、その静かさは、情緒を大切にす日本人へのひとつの回答。
鉄骨一貫して日本の心を追求してきたクラウンの設計哲学です。

4Door Hardtop/Royal Saloon 年輪を深めてきたものだけに漂う端正なフォルム。
高級車の走りや静かさを極めた、気品の4ドアハードトップ。



いたずらに豪華さを誇らない、乗る方の自信をありのままに伝える、気品の4ドアハードトップ。
フロントからリアへ、竹を割ったように鋭くカットされたレリーフライン。ボデーラインに美しく溶けこむ面一化設計のヘッドランプとリアランプ。
そして、豊かな開放感と後方視界を確保するラップラウンドリアウインドウ。高級車の走りや静かさを追求した流形感覚が随所に息づいています。
さらに室内は、気品あふれるやすらぎの調度と数々の静粛設計で、ゆったりと静か。
パーソナルにもフォーマルにもお乗りいただける4ドアハードトップです。

4Door Hardtop/Royal Saloon

掌の感触にも心の触れあいを大切にする日本人。
その情感に、優しく、しっとり溶けこむ運転席まわりです。



日本の優れた調度には、日本人の微妙な心の動きを感じる優しさが内に秘められている。クラウンを味わうよろこびのひとつはご自身でハンドルを握られること。そこに、あなたの心理を手にとるように計算しつくされた計器盤を掌への感触とつきえ大切にしたいハンドル、シフトレバーノブを発見なさることでしょう。優しさにあふれたクラウンです。

オートドライブ、クルーズコンピューター、車椅子向け電子制御パーキングブレーキはオプションです。

Sedan/Royal Saloon

日本の車は、日本の薫りを大切にしたい。
伝統のクラウンが、誇りある人のために跳えた、堂々たるセダン。



オートドライブ、クルーズコントロール、
最新7リットル電圧チューナーラジオは、大気圏です。



日本の車は、日本の感性を大切にしたい。つねに日本の心を設計の基本思想にしてきたクラウンが、
いま、絶対の誇りをもってあなたに贈るセダン/ロイヤルサルーン。
シートバックが2段折れる世界初のリヤコンフォートワシットをはじめ、
乗る方の心の落ち着きまで考えぬかれた優雅な室内調度。
風切音、こもり音を抑え、静粛性も向上。そして充実の空調システムとともに、
ベルトラインを下げ、さらに明るく快適になった室内。
また、ガラス面積を広げて、
フロントビラーを細くすることにより視界も向上。
まさにセダンの頂点、ロイヤルサルーンです。

2Door Hardtop/Royal Saloon

高級パーソナルカーの真髄、華麗なる走りのダンディズム。
 絶妙の2ドアハードトップ・ロイヤル・サルーン。



写真車は2ドアハードトップ・プラチナ・カラーの2シーターモデルです。背景の4ドアハードトップ車は写真車と同様に2シーターモデルのハードトップが組み合わさったモデルの2ドア車です。

高級車といえども走りを大切にしたい。見るからに走りを予感させる流麗なフォルム。
 そのサイドビューにひびきあ華麗なツートーンカラー。
 そして、乗る方の名譽を象徴する洗練のランドカフ、スポーティなアルミホイールも標準装備です。
 それでいて、その全身にみぎらクラウンの伝統と風格。
 高級パーソナルカーの真髄、2ドアハードトップ。
 いま自由な心で、アクティブに、走りのダンディズムを楽しんでください。



ステアリング・ホイールは標準装備です。



この写真は、プラチナ・カラーの2シーターモデルのハードトップの車内です。

2Door Hardtop / 2000 F.I super Saloon

高級車はもっと情伴で、自由で、個性的であっていい。
誰もが美しい走りを感じず、低流麗なボデーライン、スポーティなスチールラジアルタイヤ。
情熱で走るパーソナルカー・スーパーサルーン。



2000F.Iスーパーサルーン(ハードトップ)は正式登録です。



2Door Hardtop / 2000 F.I super Edition

ヤングエグゼクティブに捧げる、クラウンの華麗なる世界。
走りのハードトップに、キャストウッドステアリングホイールに代表される数々のスポーティ装備。
走るほどに自由が広がるスーパーエディション。



2000F.Iスーパーサルーン(ハードトップ)は正式登録です。



2000EFI・TURBO

ターボと呼ばずにステータス・ターボと呼ぶ。
 トヨタの技術陣が満々たる自信をこめて贈るクラウン・ターボ登場。



4ドア2000ccトヨタスーパーセダン
(ノブ&バーレルマイクのボデーカラーに限りセイルは注文要です)

TURBO



高級車こそ最新のメカニズムを装備しなければならない。この姿勢のもと、日本の名車クラウンが、高性能M-EU型エンジンに搭載したターボチャージャーです。
 トヨタ独自のツインセンサー付ノックコントロールシステム、吸気スワールポートなどのハイメカニズムが卓越のパワーと低燃費を実現。加えて新開発のターボ専用オーバードライブ付4速オートマチックとの絶妙のマッチングにより、低速から高速まで静かにスムーズなターボフィーリングが満喫していただけます。さらに4輪ディスクブレーキ、大型ブレーキブースター、ハーダーサスペンション、速度感应型ワーステアリングなどを採用。ターボパワーにマッチした信頼のドライブシステム。クラウン・ターボならではの安定した高速走行をお楽しみください。

Wagon/Custom

新しい価値を生むラゲッジスペースと洗練されたスタイル。
乗用車ベースで設計されたクラウン・ワゴン。



ワゴン・カスタム

これからの車のあり方を暗示した本格的な大型ワゴン。
乗用車の快適性をみだし、ワゴンとしての機能も充分備えています。
定評の広いラゲッジスペース。
バックドアは大きな一枚はね上げ式。
リヤシートを倒すと、広く平らな床面。大きな荷物もゆゆうです。
サードシートを立てれば、プラス2人の乗車定員。
安全性を考慮してサードシートアシストグリップも用意。
しかも乗用車ベースのリヤサスペンションによる快適な乗り心地。
多人数のお出かけに、レジャーにと、
応用範囲の広い高級ワゴンです。



パワーウィンドウ（左右両側）とオーディオ（4スピーカー）



サードシート



Diesel Sedan/4Door Hardtop/Wagon

あの風格と格調をそのままに、最新の技術で磨かされたクラウンディーゼル。
セダン、4ドアハードトップ、ワゴンとバリエーションも豊富。合理精神で乗るクラウンです。



登場以来、大好評のクラウンディーゼル。

車を合理精神で選ぶ、いまや世界的にディーゼル車が脚光をあびています。日本ではクラウンディーゼル。クラウンの風格と最新の技術の粋が好評の理由です。いまその熱い期待に応えて、セダン、4ドアハードトップ、ワゴンにディーゼルエンジンを搭載。充実のバリエーションでここにお届けします。

ハイパワーでありながら低燃費です。

高性能L型ディーゼルエンジンを搭載。OHC機構や、分配型燃料噴射ポンプの採用で、群を抜く高速性能と60km/h定地走行20.0km/l(国産車*)の低燃費を実現。さらに、操作性に優れたトヨタ独自のオーバードライブ付4速オートマチック(国産車*)も魅力です。

入念な静音設計により快適な居住空間。

騒音の低減を実現するタイミングベルトを採用するほか、入念な防音・防振設計により、いちだんと静粛性を高めています。さらに室内の調度も、クラウンのあの豪華さ。ディーゼルとは思えない、快適な居住空間を実現しています。

誇りある力こぶさしい安全性、信頼性。

衝撃吸収式カラードウレンバンパーやハロゲンヘッドランプ、クルーズコンピュータ、エレクトロ・オートコンパスなど、念入りで緻密な装備を充実させています。



衝撃吸収式カラードウレンバンパー(2800車)…フロントに、リヤに、大きく突き出したクラウン専用のウレタンバンパー。軽い衝撃を内部のウレタンフォームがやわらかく吸収して、ボデーへの傷つきを防ぎます。また、ボデーカウとカラーコードをネットさせて、クラウンならではの端正なスタイリングをいっそう引き締めるとともに、高級感あふれる走り演出してくれます。



2800車専用サイドモール…駐車場などの軽い後輪からボデーを守る。2800車専用の格調高いサイドモール。スタイルを引き締め、クラウンの堂々たる走りを、さらに印象づけます。



水切り機構付フロントビラーモールド…広い前方視界を確保し、風切音も低減。また、ビラーとフロントウィンドウの間に雨どいを設け、サイドウィンドウへの雨の流れを少なくします。



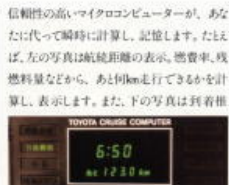
ハロゲンヘッドランプ…一定の明るさを長期間保ちます。バルブ切れの際はバルブだけ交換するセシールタイプ。ランプ消し忘れ防止機構も採用して燃費もよくし



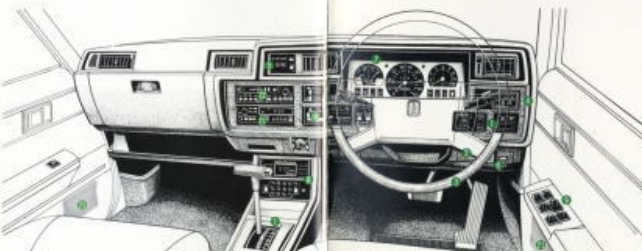
オートドライブ…ご希望の速度になったら、スイッチをセットするだけでそのまの車速を維持します。解除は、ブレーキがクラッチペダルを踏むだけ。



クルーズコンピュータ…目的地までの距離と車速をセットしておくと、到着推定時刻、積算距離、平均車速、さらに記憶しておきたい日や時刻など、全部で10項目の役立つ情報がすばやく表示される便利な装置。



信頼性の高いマイクロコンピューターが、あなたに代って瞬時に計算し、記憶します。たとえば、左の写真は航続距離の表示、燃費率、残燃料量などから、あと何km走行できるかを計算し、表示します。また、下の写真は到着推定時刻の表示。目的地までの距離と車速をセットしておくと、到着推定時刻と同時に、目的地までの距離も知らせます。到着推定時刻、6時50分、目的地まで、あと123.0km。これにより、ドライブにゆとりが生まれるとともに、より合理的なドライブを楽しんでいただけます。



写真は、オートドライブ付フロントビラーモールド。



オーバードライブ付4速オートマチック…1体倍に合わせて、ステップ4速目にオーバードライブを設定。計器盤上のスイッチをONにしておけば自動的に4速まで入る周期的な機構です。



カレンダー付デジタル水温時計…自動前日時刻表示に戻ります。アラーム付水温3割時計も(オプション装着)。



デルトステアリング…1体倍に合わせて、ステップアップの高さを広範囲に調節できます。安定走行のための速度感知型ワーステアリングも(オプション装着)。



イルミネータッドエントリー…キーで運転席のドアを開けると、約30秒間キー差し込み口と足もとを照らします。夜間の始動にも便利な機構です。



エレクトロ・オートコンパス…初採用の電子式方位計で、進行中の方向を針が自動的に指示。視認性に優れ、慣れない土地でも方向を失うことはありません。



累計式フルエールゲージ…正確で見やすい燃料計、水温計。燃料計は、イグニッションキーのON-OFFに関わらず燃料の残量を表示する累計式を採用しています。



電磁式トランクオープナー…運転席からトランクが開けられる便利な機構。メインスイッチは、マスターキーでしか開かないグローブボックスの中に設置してあります。



電磁式オートアロック…パワーウィンドウロック…全ドアを施錠、解除できるオートアロックに加え、新たにパワーウィンドウロック機構も運転席のアーメレストにセット。

新たに、セダンにも前後調節式フロントヘッドレストを採用したのをはじめ、世界初のリヤコンフォートパワーシートや、連続ウェビング式リヤ3点式ELRシートベルトなど、よ快適で、よ安全なドライブのための装備が充実しています。



リヤコンフォートパワーシート（リヤコンフォートパワーシート）シートバックが上下に2段階折れる世界初のパワーシート。座面が斜めにスライドして、身体の前すべりをなくし、さらに、背もたれの下部が傾斜して腰から下を支えます。移動量は100mm。無段階式で調整できますので、つねに安楽で快適な姿勢が得られます。長時間のドライブでも疲れを感じません。



回転式リヤヘッドレスト（リヤヘッドレスト）…通常はシートバックに格納、上方に回転して使えます。ホールド感にすぐれ、頭部をしっかりと支え、快適。



リヤパワーシート/後席スイッチ…後席アームレスト上にセットしました。Fスイッチを押すと前へ移動し、Rスイッチを押すと後へ、シートがスライドする便利で快適な機構です。



前後調節式フロントヘッドレスト（フロントヘッドレスト）…前後上下に調節でき、ヘッドレストの位置が自由に選べます。リヤヘッドレストも上下調節式です（リヤヘッドレストは別注）。



連続ウェビング式リヤ3点式ELRシートベルト（リヤ3点式ELRシートベルト）…後席にも装着のしやすい本ベルトの連続ウェビング式を採用。装着時の束縛感がなく快適。安全ドライブへの配慮です。



チャイルドプロテクター（チャイルドプロテクター）…レバーをセットすると後席のドアは内側からは開かない。安全のための装備。ワゴンはバックドアにもセットしました。



最高級本皮革シート（本皮革シート）…高級本皮革シートの採用は、高級車にふさわしい味を重ねた一級品の素材を、熟練の職で丹精をこめて仕立てた、高級本皮革シートです。本物を受用する方々へ、

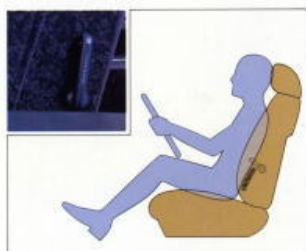
フロントパワーシート（フロントパワーシート）…前後および上下へのシートの移動によって、運転される方に合った最適なドライブングポジションを選んでいただける快適装備です。



フロントパワーシート/スイッチ…運転席シートの右側面の下方にセットしました。スイッチを前へ押すと前方へ、後へ押すと後方へ、シートがスムーズに無段階に移動します。運転姿勢の変更にも神経を使いません。



シート上下アジャスター（シート上下アジャスター）…運転席のクッション角度を5段階に調節できます。微調整が可能なリクライニングとあわせて、楽な運転姿勢が選べます。



ランバーサポート（ランバーサポート）…運転席の背もたれの下部を張り出させ、腰部を軽く支えて、疲労をやわらげます。運転姿勢が安定し、長時間運転も快適です。



リヤパワーシート/運転席スイッチ…運転席の計器盤上に解除スイッチをセットしました。ONにすると、前方にスライドした後席シートがスムーズにもとの位置に戻る便利な機構。



…リヤパワーシートは別注です。



前席パーソナルランプ（前席パーソナルランプ）…明るいスポット照明の2限式です。運転席と助手席を照らし、夜間の調べもの、ちょっとしたメモなどのときにも便利です。



…照明付パニティミラーは別注です。



後席パーソナルランプ（後席パーソナルランプ）…ルームランプと一体化。手もとを明るく照らし、運転の邪魔にならないスポット照明式。セダンは左右のドア寄りに、



…照明付パニティミラーは別注です。



大容量のトランクルーム…深く大型、平らな床面。荷物を守る内張り。便利なサイドトレイも用意（別注）。さらに、リヤクーラーを取りついても、大きさが変わらない設計です。



トラッシュボックス（トラッシュボックス）…助手席側に紙くず入れを用意しました。クラウンならではのキメ細かな親切設計。取りはずしも簡単で、ごみ捨ても楽な便利な装備です。

四季を通じてつねにお好みの温度が保てる、新採用のマイコンオートエアコン。
室内の空気をきれいに保つエアビュリファイヤー。
お乗りになる方の爽やかな日々を、キメ細かく追求しています。



オートデュアル・エアコン…お好みの温度にセットしておく、内外気センサーが温度、日射を感知し、自動的にその温度に保ちます。さらに、ご希望の温度になるまでのあいだ、人間の感覚に合わせてキメ細かく制御する機構も内蔵。ブローの音も静かで、室内は快適そのものです。そのうえ、コントロール部に夜間照明を設けて、夜間の操作をラクにしました。



後席クーラーコントロール…後席専用クーラーのために、後席にもコントロールパネルをセット。後席からも、自由にクーラーを調整していただけます。



エアビュリファイヤー…リヤパッケージトレイ上に装備。室内にこもりがちになった空気を高性能フィルターを通してすばやく浄化。臭気作用もすぐれています。



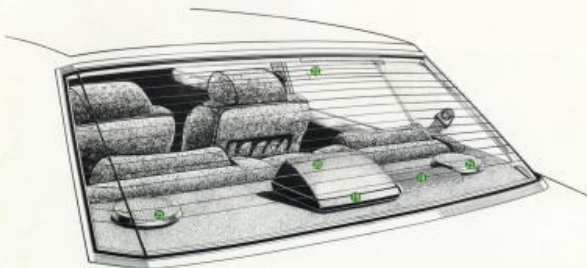
マイコンオートエアコン…フェザータッチのボタンスイッチ、ON-OFF点灯表示、デジタル温度表示を採用。また、後席コントロールで後席からも温度調節ができます。



クールボックス…リヤパッケージトレイに装備。容量が大きく、便利です。リヤクーラーと一緒にお使いください。(ハードトップ系はクーラー吹出口と兼用)

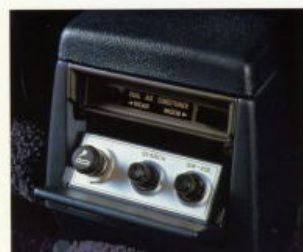


後席専用クーラー吹出口…セダンは後席ドア寄りの天井横に、ハードトップ系はリヤパッケージトレイにセット。風向きは、グリルで容易に調整できます。



イラストは、ハードトップ・リヤパッケージ系です。

番組予約付電子チューナーラジオを新採用。
録音機構付カセットステレオデッキなどにも、最新のオーディオシステムが充実しました。
さらに楽しいドライブをお約束します。



後席ラジオコントロール装置…ON-OFF、音量調整、選局、およびカセットテープのプログラムを後席からも容易に操作。後席の方の便を考えた装置です。



AM/FMメカニカルサーチラジオ…サーチボタンを押すとダイヤル指針が自動的に移動して受信。左右2方向サーチ方式で、早く正確に選局できます。

番組予約付電子チューナーラジオ…すばやく選局で好評の電子チューナー内蔵ラジオに、さらに番組予約がつけました。操作はいたって簡単。TIMERボタンを押し、5秒以内にAM/FMボタンとチャンネルボタンで選局を、SEARCHボタンで時刻を予約。SETボタンを押せば予約は完了。予約内容の変更も同じ操作です。予約は解除。また、TIMERボタンを押せば、番組予約内容を確認することができます。カセットテープ演奏中に予約時間が来ると、アラームが知らせてくれます。というっかりということもありません。5

つのプリセット局のうち2局に予約ができます。もちろん、音質のよさは抜群。さらに、時刻調整、正時合わせも簡単操作。ドライブを快適に、華麗に演出する優れた機構です。**録音機構付カセットステレオデッキ**…マイクでもチューナーからでも録音が可能。テープヒスノイズを大幅に低減させたドルビー方式を採用した、高級オーディオ装置。シャープでダイナミックなサウンドを再生してくれます。**AM/FM一体式アナログ・デジタル**…リキウインドに埋め込んだ、高感度のラジオアンテナです。リキデフォッガーと分離させた新しいタイプを採用。雑音の少ないクリアな放送を、お楽しみいただけます。



4スピーカー・ハイパワーサウンドシステム…フロントはドアに、リヤはパッケージトレイにセット。13W×4の高出力型。高品質のオーディオシステムです。

季節で、気分で、走りが変わる。日本の四季を味わう、風と光のムーンルーフ。

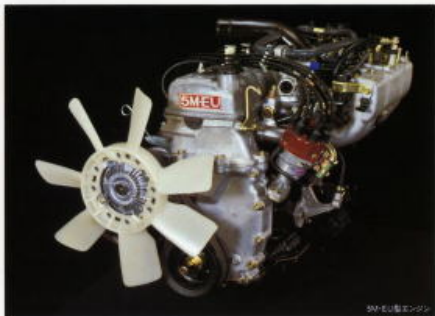
風格の走り、さらに3つのおしゃれな演出が楽しめる
クラウン独自の電動式ムーンルーフ。
サンシェードを開けると、スモークガラス、
フロム蒸着です。室内からは見えても、
外からは見えません。光だけを楽しまいただけます。
操作パネルのボタンを押すと、
このスモークガラスが自在に開閉。
光も風も思いのままに味わっていただけます。
季節の光と風に触れながらの
爽快で、快適な走り。クラウンならではの世界が広がります。



お好みの向きまで自由に開閉できます。スリッパ等は入ってすぐガラスが曇ります。

操作パネル

高級車の走りにもささいいゆとりとハイパワーを実現した2800cc M-EU型エンジンや、世界初・トヨタ独自のオーバードライブ付4速オートマチックなど、的確で高度なメカニズムです。



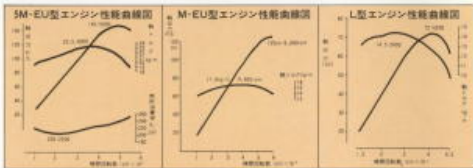
2800EPI 5M-EU型エンジン…安定した性能で定評の6気筒エンジンです。IC化を図ったコンピューターが燃料噴射量を正確にコントロールする。EPI(電子制御式燃料噴射装置)を装備。総排気量は、余裕の2759cc。最高出力145ps/5000rpm。最大トルク23.5kg-m/4000rpmというハイパワー、ハイトルクを実現しました。クラウンならではのゆとりで安定した走りを支える、信頼できる心臓部。高級車にふさわしいゆとりあふれるドライバビリティを満喫していただけます。

2000EPI M-EU型エンジン…EPIの採用によってムダのない燃料供給を、信頼性の高い点火方式によってすぐれた燃焼効率を実現。その結果、燃費を大幅に低減させることに成功しました。総排気量は1988cc。最高出力125ps/6000rpm。最大トルク17.0kg-m/4400rpm。さらわって秀逸なライヴリテを發揮するだけでなく、静粛性の面でも非常に優れた

パワーfulなエンジン。走りにも余裕が生まれます。**2000 M-U型エンジン**…高速時の伸びが雄味。始動性、レスポンスにもすぐれた、静かなエンジンです。総排気量は1988cc。最高出力110ps/5600rpm。最大トルク16.0kg-m/3800rpm。高度補償装置を採用し、高地でも安定した性能を發揮。燃費のよさはもちろん、静粛性にもすぐれた。クラウン伝統の高性能エンジンです。**ディーゼル2200L型エンジン**…日本初のOHC機構や、高回転でも的確に燃料を供給する分配型燃料噴射ポンプを採用。最高出力72ps/4200rpm。最大トルク14.5kg-m/2400rpm。のハイパワーを実現しました。さらに、大幅な騒音の低減を可能にしたタイミングベルト、3ジョイントプロペラシャフトなど、数々のハイメカニズム。卓越の高速性、静粛性、経済性です。



オーバードライブ付4速オートマチック…(エンジン回転数/車速)の組み合わせにより、世界に先がけた、トヨタ独自のメカニズム。特に高速走行時にエンジンの回転数がすぐにくてすむので、静粛性、経済性は抜群。また、発進加速も実に滑らかです。

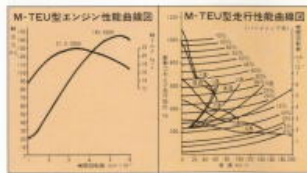


ECU(電子制御ユニット)

トヨタ独自のツインセンサー付ノックコントロールシステム、吸気スワールポートを載せて、最新のクラウンターボ装置。

クラウンターボ「M-T-EU」型エンジンは、世界の最高水準をいく高性能ターボです。最高出力145ps/5600rpm。最大トルク21.5kg-m/3000rpm。2000ccの排気量で、2800ccクラスのハイパワーを実現。しかも、低・中速域での回転もスムーズ。さらに新開発のオーバードライブ付4速オートマチックとのマッチングにより、低速から高速まで胸のすかすか(加速、加えて卓越の低燃費。トヨタ自信のターボです。世界に先がけたツインセンサー付ノックコントロールシステム。クラウンターボは2つのノックセンサーを採用することにより、各気筒からのわずかなノッキングもすべて感知し、確実に異常燃焼を防止。あらゆる運転条件に追従して、最適な点火遅角と圧縮比を実現。エンジンの性能を

十分に引き出し、低燃費と静粛性をも実現しています。「吸気スワールポートとターボの組み合わせ」にもご注目を。燃焼効率を高める吸気スワールポートを採用。低速域から高速域まで、群を抜く出力と低燃費を実現しています。



頑なに守り続けているベリメーター型フレーム構造など、より確かな安全性、耐久性、乗り心地を実現すべくに数々のハイメカニズムを採用。クラウンならではの

大いなる安息の世界をつくれます



ベリメーター型フレーム構造。写真は4ドアタイプ(4ドアクラウン)です。

ベリメーター型フレーム構造…衝撃、ねじれ、ひずみなどに強いフレーム構造。多くの車がモノコックボディに移行したなかで、クラウンはその長所に着目し、頑なにフレーム構造を守り続け、そのよさをふんだんに活かしています。国産乗用車では唯一のフレーム構造。クラウンならではの自信の選択です。さらに、最速に配した防振ゴムがボデーへの振動や騒音を防止し、静粛性も抜群。快適な居住空間とすぐれた乗り心地、より高い安全性と耐久性を、同時に実現しています。



フロントサスペンション



リアサスペンション

フロントサスペンション…高級車はつねに家々、安定した走りでありたいもの。そのためにクラウンは時々に的確なサスペンションを採用しています。上下2本のアームが、路面からの振動をソフトに吸収するダブルウィッシュボーン式の独立懸架機構。コイルスプリングとショックアブソーバーの最適設計。ロードホールディングにすぐれ、コーナリング性能も抜群。卓越のドライバビリティを実現しています。高級車ならではの快適な乗り心地をどうぞ、

リアサスペンション…コイルスプリングの長所を存分に活かした4リンク式サスペンションです。後輪に加わる、前後、左右、上下の各方向の力をリンク、ラテラルロッド、スプリングがそれぞれ分担して吸収する分担吸収構造。硬すぎず、それでいてアツワはでない、腰のある乗り心地を実現。しっかりと踏んばるわりには、ゴツゴツ感がありません。さらに、コーナーでのロールを制御するリヤスタビライザーをセット。すぐれた操縦性と乗り心地を生みだしてくれます。

4輪ディスクブレーキ…放熱効果がよく、安定した制動力で定評のディスクブレーキを4輪に採用しました。さらに、前輪にはベンチレーテッドディスクを採用。踏力に応じて、確実な効きを示します。もちろん、急ブレーキ時の後輪の早期ロックを防ぐP&Bバルブも装備。信頼性が高く、安全走行に欠かせない。クラウンならではの高性能ブレーキシステムです。**大容量タンデム型ブレーキブースター**…踏力を倍加して伝え8.5インチのタンデム型ブレーキブースター。大気圧と負圧の圧力差を2段に活用し、強力な制動力を發揮。ESC(電子制御式スキッドコントロール装置。コンピュータによって、急ブレーキ時の横すべりを防止する装置です。高い安全性を考え、トヨタのエレクトロニクス技術が生んだハイメカニズム。ぬれた路面や砂利道などのタイヤのグリップ力の低下を防ぎ、路面の状態に関係なく、安定した制動力が得られます。



ステアリングノック

ステアリングアルタイヤ…走行安定性にすぐれた幅広のステアリングアルタイヤです。安全性の高さは抜群。路面をしっかりグリップし、特に高速走行時には「いざだん」と効果を發揮してくれます。185R14スチールラジアルタイヤ(185R14スチールラジアルタイヤ)と195/70HR14スチールラジアルタイヤ(195/70HR14スチールラジアルタイヤ)の2種類を用意しました。

車種	セダン													4ドアハードトップ										2ドアハードトップ																	
	2800EFI		2000EFIターボ		2000EFI		2000					ディーゼル2200					2800EFI		2000EFIターボ		2000EFI		2000		ターボ2200		2800EFI		2000EFIターボ		2000EFI		2000		ターボ2200						
	0174(1674)	スーパーサルーン	スーパーサルーン	スーパーサルーン	スーパーサルーン	スーパーサルーン	スーパーサルーン	スーパーサルーン	スーパーサルーン	スーパーサルーン	スーパーサルーン	スーパーサルーン	スーパーサルーン	スーパーサルーン	スーパーサルーン	スーパーサルーン	スーパーサルーン	スーパーサルーン	スーパーサルーン	スーパーサルーン	スーパーサルーン	スーパーサルーン	スーパーサルーン	スーパーサルーン	スーパーサルーン	スーパーサルーン	スーパーサルーン	スーパーサルーン	スーパーサルーン	スーパーサルーン	スーパーサルーン	スーパーサルーン	スーパーサルーン	スーパーサルーン	スーパーサルーン						
トランスミッション	4速フロア		4速フロア		4速フロア		4速フロア					4速フロア					4速フロア		4速フロア		4速フロア		4速フロア		4速フロア		4速フロア		4速フロア		4速フロア		4速フロア		4速フロア						
エンジン	E16110S90K (1.6L)		E16110S90K (1.6L)		E16110S90K (1.6L)		E16110S90K (1.6L)					E16110S90K (1.6L)					E16110S90K (1.6L)		E16110S90K (1.6L)		E16110S90K (1.6L)		E16110S90K (1.6L)		E16110S90K (1.6L)		E16110S90K (1.6L)		E16110S90K (1.6L)		E16110S90K (1.6L)		E16110S90K (1.6L)		E16110S90K (1.6L)						
寸法	全長		全幅		全高		ホイールベース					トレッド(前)					トレッド(後)					最低地上高		室内長		室内幅		室内高		室内長		室内幅		室内高		室内長		室内幅		室内高	
車間距離・定員	乗員乗重		車両総重		積載重量		性能					加速能力					最小回転半径					60km/h定速走行燃費					100km/h定速走行燃費					エンジン									
型式	5MEU		MTEU		MEU		MU					L					5MEU		MTEU		MEU		MU		L		5MEU		MTEU		MEU		MU		L						
燃料消費量	2759		2188		1988		2188					2759					2188		1988		2188		1988		2188		2759		2188		1988		2188		1988						
最大トルク	23.5/4000		21.5/3000		17.0/4400		16.0/3800					14.5/2400					23.5/4000		21.5/3000		17.0/4400		16.0/3800		14.5/2400		23.5/4000		21.5/3000		17.0/4400		16.0/3800		14.5/2400						
燃料供給装置	EFI		EFI		EFI		キャブレター					キャブレター					EFI		EFI		EFI		EFI		EFI		EFI		EFI		EFI		EFI		EFI						
走行伝達装置	ボルトナット式18.7		ボルトナット式18.7		ボルトナット式18.7		ボルトナット式20.5-23.6					ボルトナット式18.7					ボルトナット式18.7		ボルトナット式18.7		ボルトナット式18.7		ボルトナット式18.7		ボルトナット式18.7		ボルトナット式18.7		ボルトナット式18.7		ボルトナット式18.7		ボルトナット式18.7		ボルトナット式18.7						
サスペンション	185SR14ステールラジアル		185SR14ステールラジアル		185SR14ステールラジアル		185SR14ステールラジアル					185SR14ステールラジアル					185SR14ステールラジアル		185SR14ステールラジアル		185SR14ステールラジアル		185SR14ステールラジアル		185SR14ステールラジアル		185SR14ステールラジアル		185SR14ステールラジアル		185SR14ステールラジアル		185SR14ステールラジアル		185SR14ステールラジアル						
トランスミッション	変速比		変速比		変速比		変速比					変速比					変速比		変速比		変速比		変速比		変速比		変速比		変速比		変速比		変速比		変速比						

このカタログについてのお問い合わせは下記へ
 1日自動車販売株式会社 東京都千代田区九段南2-1-18 販売促進部
 内容は昭和16年2月現在のものです。本仕様、装備などは予告なく変更されることがあります。