

Duet

Driving comfort. Useful function. Eye-catching design. This is your car — Duet!





Duet 2-3







photo: X ポディカラ はホワイト(W09) 14×5Jアルミホイールはメーカーオプション。



001 4-5





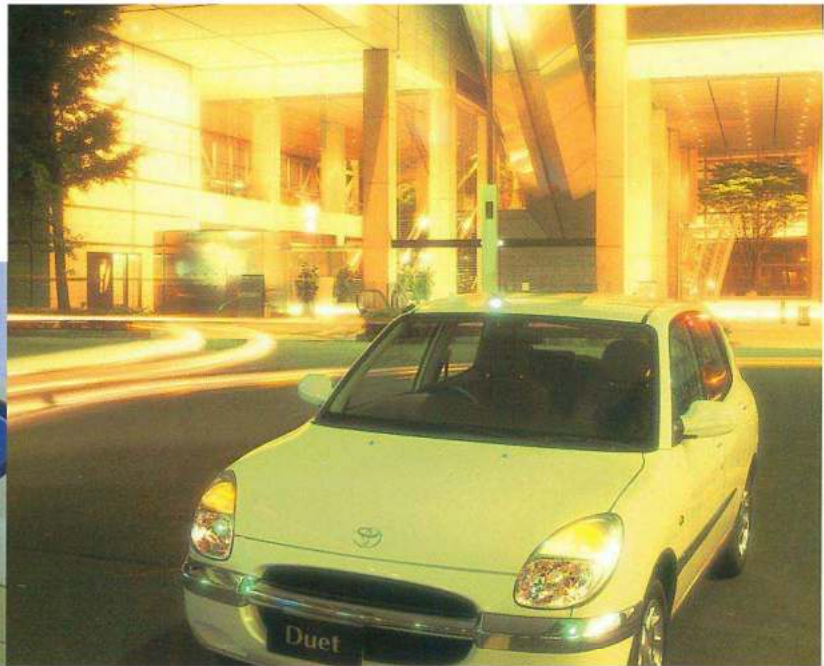


photo:左-V ボディカラーはウォームシルバーマイカメタリック(S20)、右-V ボディカラーはメイプルレッドマイカメタリック(R27)・165/65R14-79S & (4x5)アルミホイールはメーカーオプション



Duet 8-9





Duet 10-11





1.0ℓクラス最小のコンパクトなボディが自慢のデュエット。

でも、ドアを開けてみてください。中は意外に広いんです。

室内は大人5人が座れる広さを確保しました。

ラゲージスペースには、大型のスーツケースがスッキリと収まります。

長尺物や大きい荷物は、リヤシートを倒してさらに広いスペースへ。

また、広い室内を広いまままで使っていただけるように、

収納もいろいろ充実させました。





photo:X ●写真は機能説明のためボディの一部を切断了カットモデルです。



photo:X



フロントコンソールボックス
(カップホルダー付)



ステアリングアンダーボックス
& 大型コインボックス



助手席シートバックポケット



ドアポケット



ショッピングフック(運転席)



フロントシートセンターアームレスト



リヤシートセンターアームレスト



ノーマルポジション



リヤシート片側前倒し



リヤシート両側前倒し

いろいろ使える収納スペース。



■詳しい設定については巻末の主要装備一覧をご覧ください。





運転する人にとって、

何よりも快適なクルマであることがイチバンですよね。

だからデュエットは、運転席まわりのあれこれにとくに気を配りました。

メーターが見やすく、視界が広いのはもちろんのこと、

UVカットガラスや抗菌インテリアなど、細やかな気持ちに

応えるアイテムも積極的に採用しています。



photo:X ●計器盤の写真は機能説明のために各ランプを点灯したものです。実際の走行状態を示すものではありません。



フラットパネルメーター(タコメーター付)



ダイヤル式ヒーターコントロールパネル

抗菌インテリア

ドライブするときに手がよく触れる部分に抗菌素材を使いました。

- ステアリングホイール ●ライトレバー ●ワイパーレバー ●シフトレバー
- ノブ ●パーキングブレーキ(グリップ&ノブ) ●アシストグリップ



メタル調メーター&センタークラスター



ワイヤレスドアロックリモートコントロール



パワーウィンドウ(運転席/助手席ワンタッチ式・挟み込み防止機能付)



電動格納式カラードアミラー



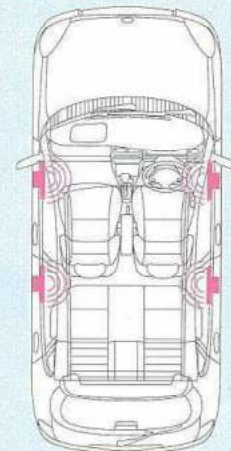
照明付スイッチ ●写真はXです。

Audio



カセット一体
AM/FMマルチ電子チューナー付
ラジオ&4スピーカー

4スピーカーのレイアウト

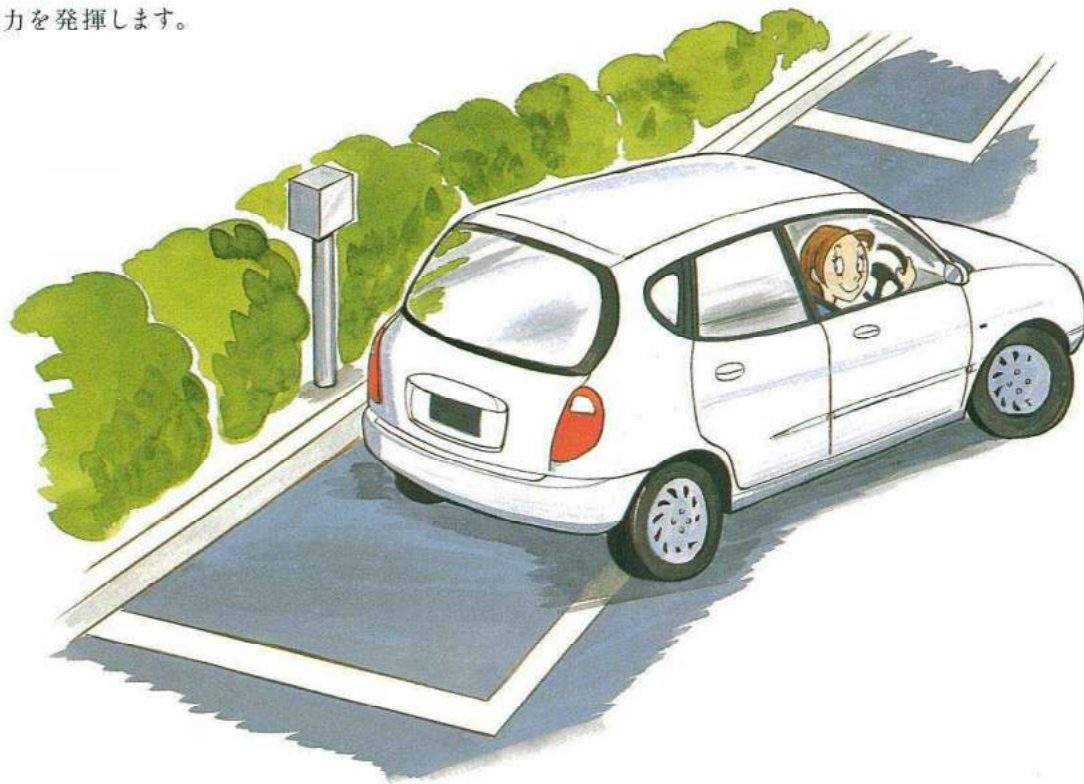


UVカットガラス(フロントドア)
日焼けの原因になる紫外線を90%以上カット。

■詳しい設定については巻末の主要装備一覧表をご覧ください。



キュートなスタイリングがデュエットの魅力だとしたら、
運転のしやすさはデュエットの才能かもしれません。
誰もが上級ドライバーのようにスムーズに走れるように、
コンパクトなボディにすぐれた運動性能をパッケージ。
狭い路地でのUターンや限られたスペースでの縦列駐車など
ここぞというときに、その実力を発揮します。





シート上下アジャスター(運転席)

小回りの良さは、クラスでNo.1。

デュエットの最小回転半径は、クラス*最小の4.3m。

Uターンや縦列駐車、車庫入れもラクにこなせます。

やさしい乗り心地。

先進の技術を取り入れた、最新のサスペンションが、やさしい乗り心地と走りの安定感をしっかりと両立。

快適なドライブをお約束します。

振動の少ない静かなキャビン。

エンジンの振動を低減し、不快なこもり音を解消するための様々な工夫によって、静かなキャビンを実現しました。

オーディオから流れるサウンドも心地よく楽しめます。

乗り降りしやすい。視界も良好。

ヒップポイントは地上高55.5cmと少し高め。

前が見やすく、かがみこまずに乗り降りできる、

ちょうどいい高さです。また、運転席のシート上下

アジャスターで高さを簡単に調節できるので、

運転しやすい位置をつくることができます。

日常の運転をイチバンに考えたエンジン。

ゆとりある発進と加速。デュエットのエンジンは、市街地でのスムーズな走りをまず第一に考えて、設計されています。各部の性能を磨き、低・中速回転域のトルクをアップするとともに、21km/ℓ(V[FF・5速マニュアル車])

の低燃費化も実現。とっても経済的です。

なめらかなオートマチック。

シフトショックを少なくし、変速感がとてもなめらか。

扱いやすい4速オートマチックです。

位置が高く見通しが良いアイポイント。

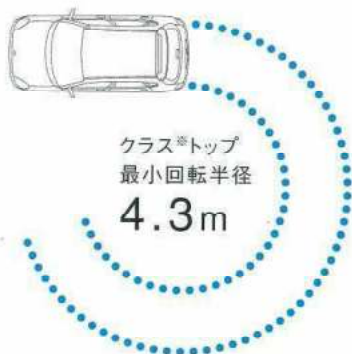


頼もしいね。フレックスフルタイム4WD。

通常の直進走行時はFF(前輪駆動)に近い状態で走り、コーナリング時や滑りやすい雪道に

さしかかった場合、

後輪へトルク配分を増やし、4WDならではの高い安定性を発揮します。



クラス*トップ
最小回転半径
4.3m



トーションビーム式コイルスプリング(リヤ)

燃料消費率

21km/ℓ

V[FF・5速マニュアル車/
10・15モード走行]



EJ型3気筒1.0ℓツインカム12バルブエンジン
最高出力<ネット> 44kW(60PS)/6,000r.p.m.
最大トルク<ネット> 94N・m(9.6kg・m)/3,600r.p.m.

*99年4月現在。1.0ℓ～1.3ℓクラス(2ボックスセダン)

■詳しい設定については巻末の主要装備一覧表をご覧ください。





デュエットは安全に真剣です。

まず事故を未然に防止するために、〈安全走行〉を支える基本性能、

〈事故予防〉のための運転環境、〈事故回避〉に必要な

緊急回避運動性能を追求しています。

そして万一事故が起こった場合を想定して、安全な室内空間の確保と

衝突の衝撃による客室との二次的衝突から乗員を守る〈乗員保護〉、

乗員の車両からの速やかな脱出・救出を可能にする〈乗員救護〉など、

安全性能をしっかりと確保しています。

PASSIVE SAFETY 衝突安全の視点から。

衝撃吸収構造

デュエットはボディの前部・後部を衝撃吸収構造とし、

衝突による客室(高剛性キャビン)の変形を

最小限に抑えます。また、側面からの

衝撃にも耐えられるよう、サイドインパクトビームや

フロアクロスなどに強固な構造体を採用しました。

新国内衝突安全基準(側面衝突)および、新欧州衝突安全基準(40%オフセット前面衝突、側面衝突)に対応しています。

デュアルSRS^{※1}エアバッグ(運転席・助手席SRSエアバッグ)

SRSエアバッグはシートベルトを補助する装置です。

必ずシートベルトをご着用ください。万一の事故の際、

前方からの強い衝撃に対して作動し、シートベルトの

働きと合わせて、運転席・助手席乗員の頭や胸の

重大な傷害を軽減します。なお、SRSエアバッグは

衝突時の衝撃が弱い場合は作動しません。

また、サイドエアバッグもメーカーオプションで選べます。

※1. SRS[乗員保護補助装置]: Supplemental Restraint System
チャイルドシートなどを助手席に装着するときは、後ろ向きにしないなど
ご注意ください。項目があります。必ず取扱書をご覧ください。

プリテンショナー^{※2} & フォースリミッター付フロントシートベルト

前面衝突時に衝撃を感知するとシートベルトを

巻き取り拘束効果を高めるプリテンショナー機構と、

一定以上の荷重がかかると、その荷重を維持し、

胸部への衝撃を緩和するフォースリミッター機構を

採用しています。

※2. プリテンショナー機構は衝突時の衝撃が弱い場合は作動しません。

衝撃感知安全システム^{※3}

万一のとき二次災害を軽減するため、システムが衝撃

を感知すると、ドアロック解除、ハザードランプ点滅、ルーム

ランプ点灯、さらに燃料供給の遮断を自動的に行います。

※3. 衝撃感知安全システムは、衝突時の衝撃が弱い場合などには、
作動しないことがあります。

●主な衝突安全のための装備 ◎デュアルSRSエアバッグ

◎サイドエアバッグ ◎衝撃感知安全システム

◎アジャスタブルショルダーベルトアンカー(フロント)

◎前席ELR付3点式シートベルト(プリテンショナー&フォースリミッター付)

◎チャイルドシート固定機構付後席シートベルト(左右席) など



デュアルSRSエアバッグ

●写真は機能説明のために、デュアルSRSエアバッグが作動した状態をイメージしたものです。

衝撃感知安全システム図



走行では自然な制動特性を持ち、少ない踏力で

大きな制動力を発生させることができます。

「もしも」の時のABSの効果をもより発揮しやすくします。

●主な予防安全のための装備

◎ABS ◎メカニカル2段アシスト機構付ブレーキ

◎バルブ式ハイマウントストップランプ ◎リヤワイパー(ウォッシュヤー付)

◎電動格納式リモコンカラードアミラー ◎パワーステアリング ◎パワーウィンドウ

(運転席/助手席ワンタッチ式・挟み込み防止機能付) ◎エアコン など



バルブ式ハイマウント
ストップランプ

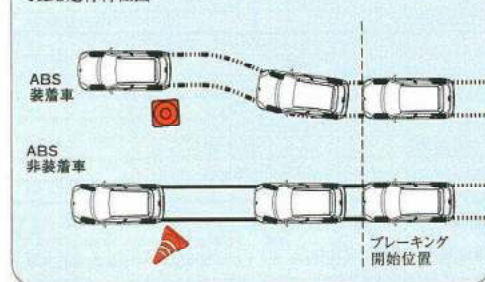


リヤワイパー
(ウォッシュヤー付)



運転席シートベルト
非着用警告灯

ABS走行特性図



ABS装着車 ◎急ブレーキを踏んでもタイヤのロックを防ぐ

◎タイヤがロックしないため、ブレーキ中にもハンドルが効く

ABS非装着車 ◎急ブレーキを踏むとタイヤがロックしやすいため

◎タイヤがロックした場合、ハンドルが効かない

●急ブレーキは危険を回避するための反射的な行為です。それ以外は、通常のブレーキ動作を行うようにしてください。

■詳しい設定については巻末の主要装備一覧表をご覧ください。

ACTIVE SAFETY 予防安全の視点から。

ABS(アンチロック・ブレーキ・システム)

制動時に、4輪のブレーキ油圧をコンピューターで

制御することで車輪のロックを防止。

このため、濡れた路面でのブレーキング時や

急制動時でも、車両安定性と操舵性の確保に

貢献します。急ブレーキでもハンドルがききますから、

万一「あっ」というときにはブレーキを思いきり

踏み続けると同時に冷静にハンドル操作してください。

メカニカル2段アシスト機構付ブレーキ 市街地などの



X

◎3気筒1.0ℓツインカム12バルブEFIエンジン

◎4速オートマチック/5速マニュアル

[主な装備] (Vにプラスして)

- リヤワイパー(ウォッシャー付)
- 電動格納式リモコンカラードアミラー
- 液晶表示ツイントリップ付オドメーター
- ワイヤレスドアロックリモートコントロール
- フロントシートセンターアームレスト(4速オートマチック車)
- リヤシートセンターアームレスト
- 6:4分割可倒式リヤシート
- オートエアコン ●タコメーター
- カセット一体AM/FMマルチ電子チューナー付ラジオ&4スピーカー
- 165/65R14 79S & 14×5Jフルホイールキャップ

FF



メインシート表皮



photo:X ボディカラーはグレイッシュセピアメタリック(S21)。

4WD



シートサイド&
ドアトリム表皮



photo:X 4WD ボディカラーはマスタードイエロー(Y06) 14×5Jアルミホイール、LED式ハイマウントストップランプ付リヤスポイラーはメーカーオプション。

V

◎3気筒1.0ℓツインカム12バルブEFIエンジン

◎4速オートマチック/5速マニュアル

[主な装備]

- ホイールアーチモール&ロッカーモール
- マルチリフレクターヘッドランプ
- リヤワイパー(ウォッシャー付) (4WD車)
- 衝撃感知安全システム
- 一体可倒式リヤシート
- フルファブリックシート表皮 ●マニュアルエアコン
- ダイヤル式ヒーターコントロールパネル
- フロント間欠ワイパー
- 消し忘れ防止機能付残照式ルームランプ
- 145/80R(145SR) 13 75S & 13×4.5Bフルホイールキャップ

FF



メインシート表皮



photo:V ボディカラーはメイプルレッドマイカメタリック(R27) 165/65R14 79S & 14×5Jアルミホイールはメーカーオプション。

4WD



シートサイド&
ドアトリム表皮



photo:V 4WD ボディカラーはロイヤルブルーマイカメタリック(B37)。

Dealer's Option

ナビゲーション※1

抜群のコストパフォーマンスに
ボイスオペレーション機能をプラス



ナビTVカセットチューナー (NKCP-D59) ※2
カセット・TV一体型CDナビ
5.8型ワイド画面



音声操作標準 ルートインフォメーション
★別売品として地域詳細版CD-ROM (除く
NMDN-D59)、VICS 3メディア等 (※3)。
音声操作 (除くNKCP-D59) の設定もあります。
詳しくは販売店におたずねください。

6.5型大画面、VICSを採用したMD付ナビ



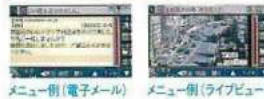
ナビTVMDチューナー (NMCT-D59) ※2
MD・TV一体型CDナビ
6.5型ワイド画面、VICS (FM多重) 標準

見やすい抜群のビジュアル情報満載DVDナビ



DVDナビTVMDチューナー (NMDN-D59) ※2
MD・TV一体型DVDナビ
6.5型ワイド画面、VICS (FM多重) 標準

トヨタ情報通信システム・モネ※4



メニュー側 (電子メール) メニュー側 (ライブビュー)

モネ対応ハンズフリーセット※5

オーディオ

CD (6連奏) & TAPE



CDチェンジャーカセット
チューナー (CHKT-D59)
CDチェンジャー (6枚)、
DSP内蔵

CD & TAPE



CDカセットチューナー
(CKP-D59)

MD&CD



MDCDチューナー (MCT-D59)
DSP内蔵

MD



MDチューナー (MT-D59)

■ナビ画面は全てハメ込み合成です。また、画面の仕様は実際とは異なる場合があります。
※1、安全のための走行中は、一部操作できない機能があります。また、テレビ放送、FM多重放送は安全のため走行中は表示されません。※2、音楽用CDとナビ用CD (DVD) -ROMの同時使用はできません。ナビ操作中にCDを聴くためには、別途販売店装着オプションのCDチェンジャーが必要となります。※3、VICS (道路交通情報通信システム) はサービス地域が限られています。'00年1月現在のサービス地域は、東京都、神奈川県、埼玉県、千葉県、長野県、愛知県、大阪府、京都府、兵庫県、広島県、福岡県、宮城県、北海道 (札幌地区)、静岡県、群馬県および東名・名神等全国の主要な高速道路です。なお、今後VICSのサービス地域が拡大された場合に、その対象地域で一部表示されない機能がございしますので、予めご了承ください。(VICS受信には販売店装着オプションのVICSシステムが必要となります。) ※4、トヨタ情報通信システム・モネ (MONET: Mobile Network) のご利用には、モネ対応ハンズフリーセット (携帯電話は含みません)、携帯電話 (デジタル9600bpsあるいはcdmaOne (4.4kbps)、情報センターへの入会 (有料) が必要となります。このシステムは、自動車電話・携帯電話の受信可能エリア内であれば、全国どこでも情報の受信が可能です。詳しくは販売店におたずねください。 ※5、携帯電話は別売品です。



エアロバンパー (リヤ)



リヤスポイラー

photo: X ボディカラーはホワイト (W09)、
14x5Jアルミホイールはメーカーオプション。
エアロバンパー (フロント・リヤ)、フォグランプ
(ビルドインタイプ)、サイドマッドガード、ストライプテープ、
リヤスポイラーは販売店装着オプション。



バンパーライダー (フロント)



バンパーライダー (リヤ)



バンパーモール



リヤライセンスガーニッシュ



ドアハンドルプロテクター



メットドアハンドル



ビラーオーナメント



フェンダーランプ (デザインタイプ)



コンソールボックス



インパネボックス



ワイド鏡/フル&ワイド鏡アッシュトレイ/フル



エアビューファイヤー



ワイヤレスアロクリリモートコントロール



フォグランプ (プロジェクター)



キー & フットランプ



デュエット用品
パンフレット
他にも数多くの
販売店装着オプ
ションを用意して
います。デュエット用品
パンフレットを
ご覧ください。

メーカー希望小売価格★1

メーカーオプション

燃費
10・15モード

サイズ
・
エンジン
性能

ボディ
カラー

北海道
地区価格★2

X

FF

5速マニュアル車
105.3万円*

4速オートマチック車
113.8万円*

5速マニュアル車
106.3万円*

4速オートマチック車
114.8万円*

ラグジュアリー
パッケージ(Xのみ) +15.5万円*

スポーツ
パッケージ(Vのみ) +8.0万円*



14×5Jインチアルミホイール



LED式ハイマウントストップランプ付
リヤスポイラー(Xのみ)



リヤワイパー(ウォッシャー付)(V[FF]のみ)

サイドエアバッグ +3.5万円*

パールホワイトI +2.0万円*

寒冷地仕様 +1.0万円*

5速マニュアル車
20.0km/ℓ

4速オートマチック車
16.6km/ℓ

5速マニュアル車
19.4km/ℓ

4速オートマチック車
15.6km/ℓ

5速マニュアル車
21.0km/ℓ

4速オートマチック車
17.4km/ℓ

5速マニュアル車
19.4km/ℓ

4速オートマチック車
15.6km/ℓ

全長
3,660mm
×
全幅
1,600mm
×
全高
1,450mm

最高出力<ネット>
44kW
(60PS) /
6,000r.p.m.

最大トルク<ネット>
94N・m
(9.6kg・m) /
3,600r.p.m.



全車標準装備●グリーンガラス●ウレタンシフトレバーノブ●成形天井●大型ドアアームレスト●消し忘れ防止機能付残照式ルームランプ●大型グローブボックス●ステアリングアングラーボックス●大型コインボックス●ドアポケット(前席左右)●トリップメーター●置針式燃料計●ライト消し忘れウォーニングブザー●キー抜き忘れウォーニングブザー●シガーライター&アッシュトレイ(照明付)●シフトロックシステム(4速オートマチック車)●アジャスタブルショルダールールアンカー(フロント)●後席ELR付3点式シートベルト(左右席)+2点式シートベルト(中央席)●運転席シートベルト非着用警告灯●チャイルドセーフティ●リヤウィンドウデフォグガー●フロント間欠ワイパー●バックドア&フューエルリッドオープナー●ドアサッシュブラックアウト●メッキバンパーモール&メッキサイドモール●メッキバックドアガーニッシュ●マルチリフレクターヘッドランプ●ダイヤル式ヒーターコントロールパネル●スペアタイヤ(応急用) など

*価格はメーカー希望小売価格で参考価格です。価格は各販売店が独自に定めていますので、詳しくは販売店までおたずねください。

*価格はタイヤ交換用工具付きの価格です。

*保険料、税金(含む消費税)、登録料などの諸費用は別途申し受けます。

*オプション価格は、メーカー希望小売価格に含まれません。

内外配色設定一覧表 標準設定色 メーカーオプション(ご注文時に申し受けます)

ボディカラー	カラーコード	内装色	X	V
ホワイト	W09	ダークグレー		
パールホワイトI	W16	ダークグレー		※
ウォームシルバーマイカメタリック	S20	ダークグレー		
マスタードイエロー	Y06	ダークグレー		
グレイッシュセピアメタリック	S21	ダークグレー		
メイプルレッドマイカメタリック	R27	ダークグレー		
ロイヤルブルーマイカメタリック	B37	ダークグレー		

※スポーツパッケージ選択時のみお選びいただけます。

★1.沖縄地区は、価格が異なります。

★2.北海道地区の価格には、寒冷地仕様(+1.0万円)が含まれます。

★3. V1165/65R14 79S & 14×5Jアルミホイールがメーカーオプションとなります。

Package Option

LUXURY PACKAGE



photo: X ラグジュアリーパッケージ

- ① 本木目ステアリングホイール
- ② 木目調メータークラスター & センタークラスター
- ③ 本革シート
- ④ 合皮ドアトリム

SPORTS PACKAGE



photo: V スポーツパッケージ
ボディカラーのパールホワイト(W16)は、メーカーオプション。



- ① フロントバンパースポイラー
- ② プライバシーガラス(バックドア & リヤドア & リヤクォーター)
- ③ フロントフォグランプ
- ④ マフラーカッター
- ⑤ リヤバンパースポイラー
- ⑥ LED式ハイマウントストップランプ付リヤスポイラー

トヨタ デュエット主要諸元表

		FF		4WD		
		X	V	X	V	
車両型式・重量・性能	車両型式	4速オートマチック		GF-M100A-GPGF	GF-M100A-GPNF	
		5速マニュアル		GF-M100A-GMGF	GF-M100A-GMNF	
	車両重量	kg	(840) (850)	(820) (820)	(850) (900)	
	車両総重量	kg	(1,115) (1,125)	(1,095) (1,095)	(1,165) (1,175)	
	最小回転半径	m	4.3			
燃料消費率 (km/ℓ)	10・15モード走行(運輸省審査値)		(20.0) (16.6)	(21.0) (17.4)	(19.4) (15.6)	
寸法・定員	全長	mm	3,660			
	全幅	mm	1,600			
	全高	mm	1,450			
	ホイールベース	mm	2,370			
	トレッド	フロント	mm	1,380	1,390※1	1,380
		リヤ	mm	1,365	1,375※1	1,360
	最低地上高	mm	150			
	室内	長	mm	1,725		
		幅	mm	1,330		
		高	mm	1,165		
乗車定員	名	5				
エンジン	型式	EJ-DE				
	種類	水冷直列3気筒12バルブDOHC				
	内径×行程	mm	72.0×81.0			
	圧縮比		10.0			
	総排気量	ℓ	0.989			
	最高出力(ネット)	kW(PS)/r.p.m.	44(60)/6,000			
	最大トルク(ネット)	N・m(kg・m)/r.p.m.	94(9.6)/3,600			
	燃料供給装置	EFI(電子制御式燃料噴射装置)				
	燃料タンク容量	ℓ	40		37	
	使用燃料	無鉛ガソリン				
ステアリング・サスペンション・ブレーキ・駆動方式	ステアリング	ラック & ピニオン				
	サスペンション	フロント	マクファーソン・ストラット式コイルスプリング			
		リヤ	トーションビーム式コイルスプリング	3リンク式コイルスプリング		
	ブレーキ	フロント	ベンチレーテッドディスク			
	リヤ	リーディングトレーリング				
駆動方式	前輪駆動方式			4輪駆動方式		
変速比・減速比	トランスミッション	(5速マニュアル) (4速オートマチック)				
	第1速	(3.181) (2.730)				
	第2速	(1.842) (1.526)				
	第3速	(1.250) (1.000)				
	第4速	(0.916) (0.696)				
	第5速	(0.750) (-)				
	後退	(3.142) (2.290)				
	減速比	(4.500) (4.438)			(4.642) (5.050)	

●ラグジュアリーパッケージとスポーツパッケージを選択した場合、車両型式の末尾にそれぞれ(L)、(S)が付きまます。

●車両重量、燃料消費率などの数値は、ミッションタイプ別にカッコの種類で区別しています。マニュアル車は()、オートマチック車は< >です。

●燃料消費率は定められた試験条件での値です。実際の走行時には、この条件(気象、道路、車両、運転、整備などの状況)が異なりますので、それに応じて燃料消費率が異なります。

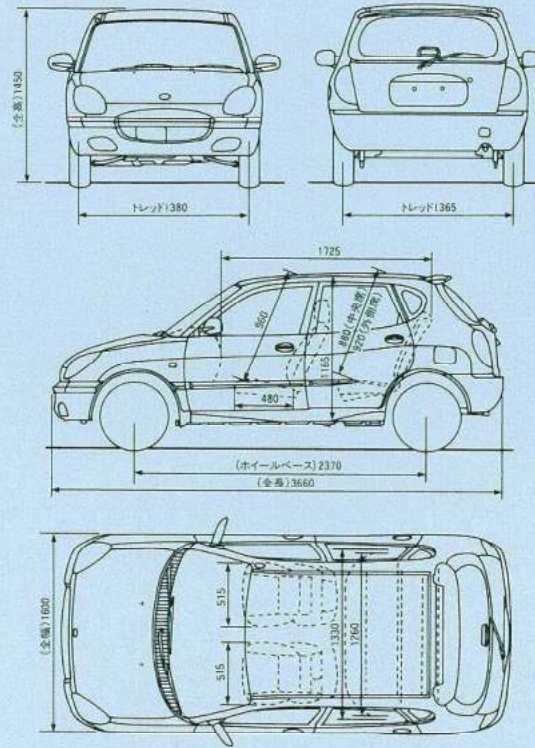
●エンジン出力表示には、ネット値とグロス値があります。「グロス」はエンジン単体で測定したものであり、「ネット」とはエンジンを車両搭載した状態とほぼ同条件で測定したものです。同じエンジンで測定した場合、「ネット」は「グロス」よりもガソリン自動車で約15%程度低い値(自工会調べ)となっています。

※1 165/65R14 79Sタイヤ & 14×5Jアルミホイールをオプション装着した場合、FFは1,380(フロント)/1,365(リヤ)、4WDは1,380(フロント)/1,360(リヤ)となります。

●道路運送車両法による自動車型式指定申請書数値 ●製造事業者:ダイハツ工業株式会社 ●"DUET" "EFI"はトヨタ自動車㈱の登録商標です。

ダイハツ工業株式会社製のため、保証内容はダイハツ車と同じになります。従って一部部品についてはトヨタ車と異なります。また、定期交換部品の交換期間についても一部異なるものがあります。詳しくは販売店にお問い合わせください。

■寸法図(単位=mm) X(メーカーオプション装着車)



Drive Your Dreams.

人、社会、地球の新しい未来へ。TOYOTA



サービス・カエル宣言
ベストフィット
メンテナンス

- 1. メンテナンスの費用と時間をハッキリお知らせします。
- 2. ご要望に応じた「**専用サービスメニュー**」をご用意します。
- 3. **日曜日**も営業致します。(※一部店舗を除く)

トヨタカードのおトクが、パワーアップだ。

チャンスがワイドに! 車検・中古車・新車 キャッシュバック	チャンスがビッグに! 最大 30万円 キャッシュバック
-------------------------------------	--

●新車は1ポイント=1円、車検ご利用の場合のみ3ポイント=2円の換算となります。 ●おクルマ購入時のトヨタカードお取扱いについては、事前に販売店にご確認ください。

初年度年会費無料。
※一般カード、学生カードのみ
■詳しくは販売店まで。

本仕様ならびに装備は予告なく変更することがあります。
(このカタログの内容は'00年4月現在のもの)。
ボディカラーおよび内装色は撮影、印刷インキの関係で実際の色とは異なって見えることがあります。

このカタログに関するお問い合わせは、
お近くのデュエット取扱い販売店
または下記のお客様相談センターへ

トヨタ自動車株式会社 お客様相談センター
全国共通・フリーフォン ☎0070-800-778899

所在地 〒461-8711 名古屋市東区泉一丁目23の22
オープン時間 月曜～金曜(除く祝祭日)
9:00～12:00 13:00～17:00

スピードはひかえめに。シートベルトやチャイルドシートを忘れずに。

トヨタカローラ店 / ウィンダム カムリ カムリグラシア ナディア スープラ セリカ カローラ ファンカーゴ デュエット RAV4 L エスティマ L カンエスノア カローラバン

森林資源保護のため再生紙を使用いたしました。

CP0016-0004