



'07-'08 グッドデザイン賞受賞
日本産業デザイン振興会 主催

MARKX ZiO

MARKは目標。Xは未知。

つねに未来を見据えて走り続ける日本の大人たちのクルマ

MARK Xから、新しい自由と豊かさが羽ばたいた。

その名はZiO(ジオ)。独立した4つのシートと

フリーに使える3列目を携えて、成熟した大人たちを刺激する。

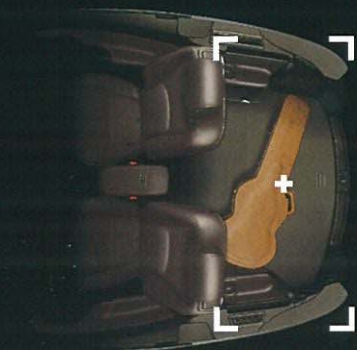
4+Free Saloon



セダンより自由に。

ワゴンより贅沢に。

ミニバンより優雅に。



ジオ
MARK X ZiO

The Facts of MARKX ZiO



350G

Photo:マークX ジオ 350G。
ボディカラーはシルバーメタリック(1G7)。



240G

Photo:マークX ジオ 240G (2WD・6人乗り)。
ボディカラーのホワイトパールクリスタルシャイン(070)はメーカーオプション。
HDDナビゲーションシステム、クリアランスソナー&バックソナーはメーカーオプション。



350G

Photo: マークX ジオ 350Gの計器盤。内装色のプラムは設定色(ご注文時に指定が必要です。指定がない場合にはグレーになります)。
本革シート表皮、HDDナビゲーションシステム(ワイドビューフロントモニター付)、クリアランスソナー&バックソナーはメーカーオプション。
■写真の計器盤は機能説明のために各ランプを点灯させたものです。実際の走行状態を示すものではありません。■写真は機能説明のためにボディの一部を切断したカットモデルです。■画面はハメ込み合成です。



350G

Photo: マークX ジオ 350Gの室内。内装色のプラムは設定色(ご注文時に指定が必要です。指定がない場合にはグレーになります)。
本革シート表皮、HDDナビゲーションシステム(ワイドビューフロントモニター付)、クリアランスソナー&バックソナーはメーカーオプション。
■写真は機能説明のためにボディの一部を切断したカットモデルです。



Photo:マークX ジオ 240G(2WD・7人乗り)の室内。
 内装色のブラムは設定色(ご注文時に指定が必要です。指定がない場合にはグレーになります)。
 HDDナビゲーションシステムはメーカーオプション。
 ■写真は機能説明のためにボディの一部を切断了したカットモデルです。

3 Mode Cabin

あるときは上質なセダン。あるときはアクティブなワゴン。そしていざというときは3列シート車。3つのモードに変化するキャビンが、ライフスタイルを大きく豊かに広げます。



Personal Mode (セダンモード)
 乗員空間とトランクスペースをデュアルノボードで完全にセパレート。ラグジュアリーセダンを思わせる上質な空間を生み出します。セカンドシートはリクライニング&ダブルフォールディング機構付。



Active Mode (ワゴンモード)
 フロント・セカンドシート定員乗車時でも、たっぷり荷物積み込めます。取り外したデュアルノボードをデッキアンダーボックスに収納することで、Lクラスワゴン並みのラゲージスペースを実現します。



Friendly Mode (ミニバンモード)
 荷室に格納されたサードシートを引き起こせば、プラス2名の乗車にも対応できます。サードシートは全車5:5分割可倒クッション引き込み式チルトダウンシートです。

■写真はスペース説明のためのものであり、標準状態以外のシートアレンジにすると走行できない場合や、ご注意ください項目があります。必ず取扱書をご覧ください。また、走行時には後方視界確保、荷物の転倒防止にご注意ください。
 ■写真は機能説明のためにボディの一部を切断了したカットモデルです。■装備類の詳細な設定につきましては、P38-39の主要装備一覧表でご確認ください。

Dimension

重心の低い伸びやかなプロポーションに、独立4座の新しい快適性と自由空間を包み込みました。運転のしやすさ、扱いやすさにも配慮した新発想のパッケージングです。

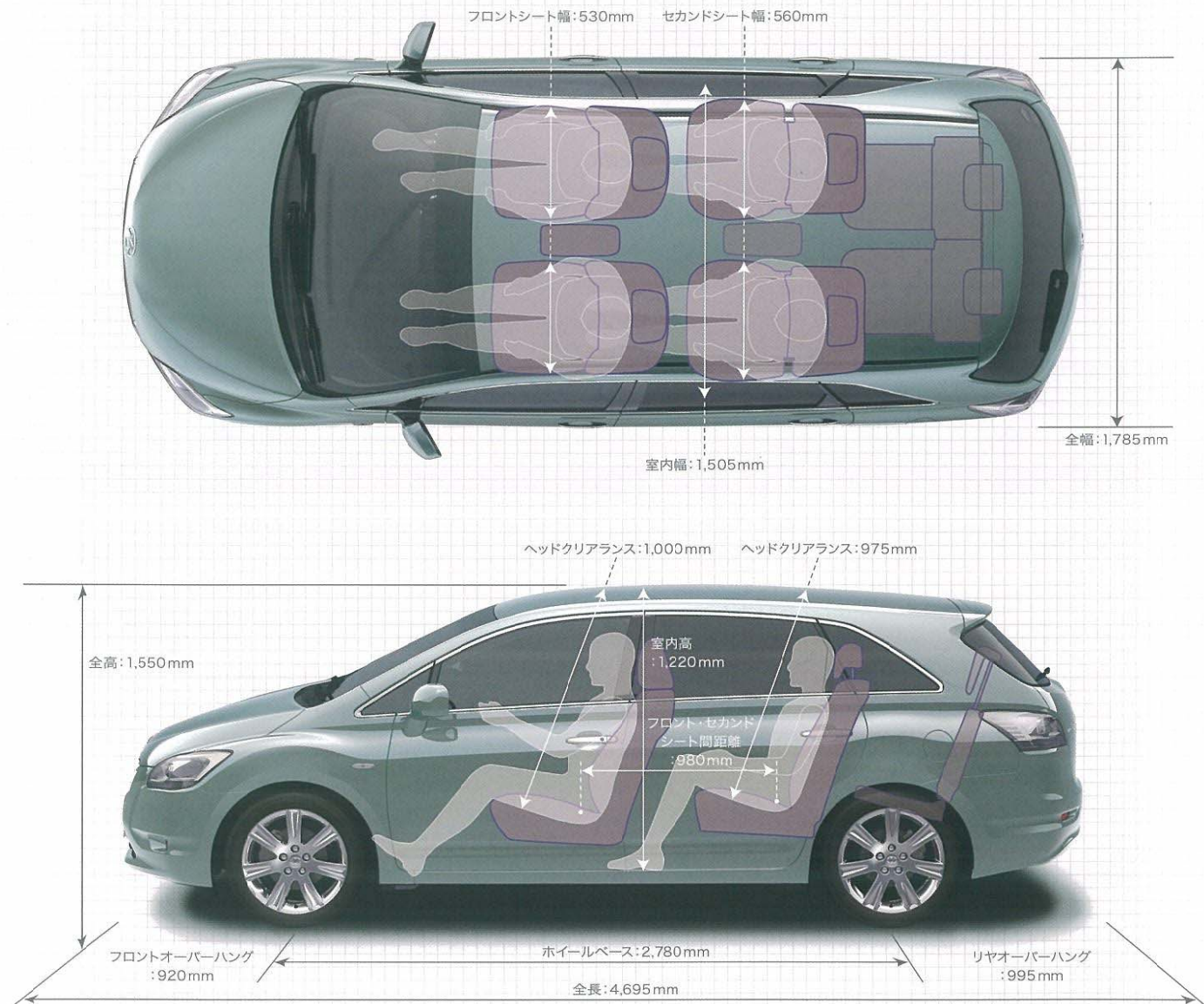


Photo: マークX ジオ 240G (2WD)。[数値は240G (2WD・6人乗り)のもの]

フロントとセカンドのシート間距離は980mm。セカンドシートの足元に、かつてないゆとりのスペースが広がります。室内のヘッドクリアランスを十分に確保しながら、全高は1,550mm (2WD車) をキープ。駐車時などの扱いやすさにも配慮しています。また、2WD車はフロアをフラット化することで、足元にさらなるゆとりを創出しました。

Utility



Seat Arrangement



*メーカーオプションのHDDナビゲーションシステム装着車は、運転席小物入れ部分にETCユニットが装着されます。



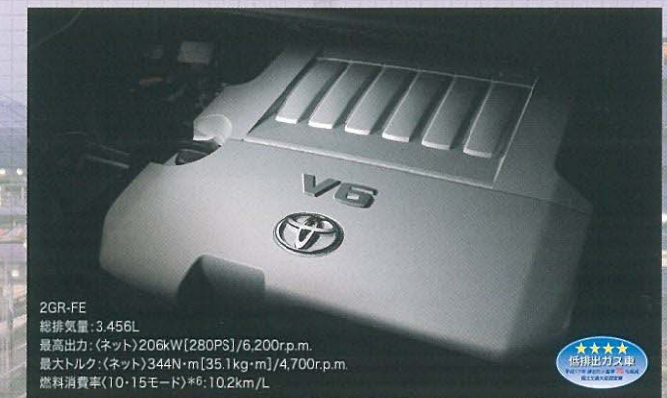
ゆとりあるパワー、心強い安定感、そして素晴らしい乗り心地。
 すべてに妥協しないスピリットは、MARK Xから受け継がれたものだ。
 いくつかのクルマを乗り継いできた大人にも、この走りは嬉しい。

350G Photo:マークX ジオ 350G。
 ボディカラーはブラックマイカ(209)。
 クリアランスソナー&バックソナーはメーカーオプション。

V6 3.5Lエンジン 2GR-FE*1

世界トップレベル*2の運動性能を実現するために開発したV6 3.5Lエンジン。軽量化を目指すと同時に、吸排気システムの最適形状化や、運転状況に応じて吸・排気バルブの開閉タイミングを最適に制御するDual VVT-i*3(吸・排気連続可変バルブタイミング機構)の採用などにより、高いエンジン効率を実現しました。また、吸気系にはACIS*4(可変吸気システム)を採用。低中速域から高速域まで、全域で力強いパフォーマンスを獲得するとともに、大幅な燃費向上を達成。さらに国内最高水準の「平成17年基準排出ガス75%低減レベル」の認定を国土交通省より取得しています。

*1.無鉛レギュラーガソリンをお使いになることもできます。この場合エンジン性能を十分発揮できません。

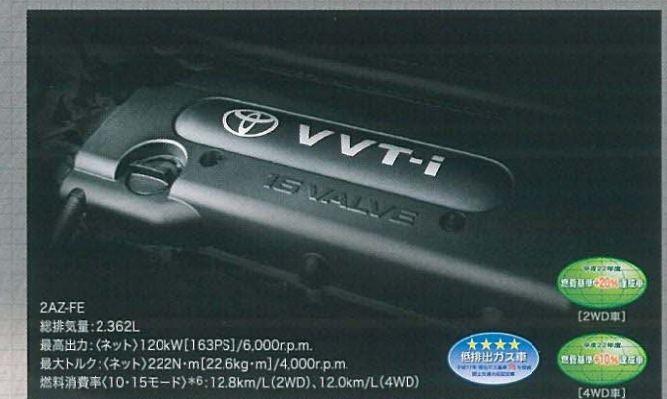


2GR-FE
 総排気量: 3.456L
 最高出力:(ネット)206kW[280PS]/6,200r.p.m.
 最大トルク:(ネット)344N・m[35.1kg・m]/4,700r.p.m.
 燃料消費率(10・15モード)*6:10.2km/L



2.4Lエンジン 2AZ-FE

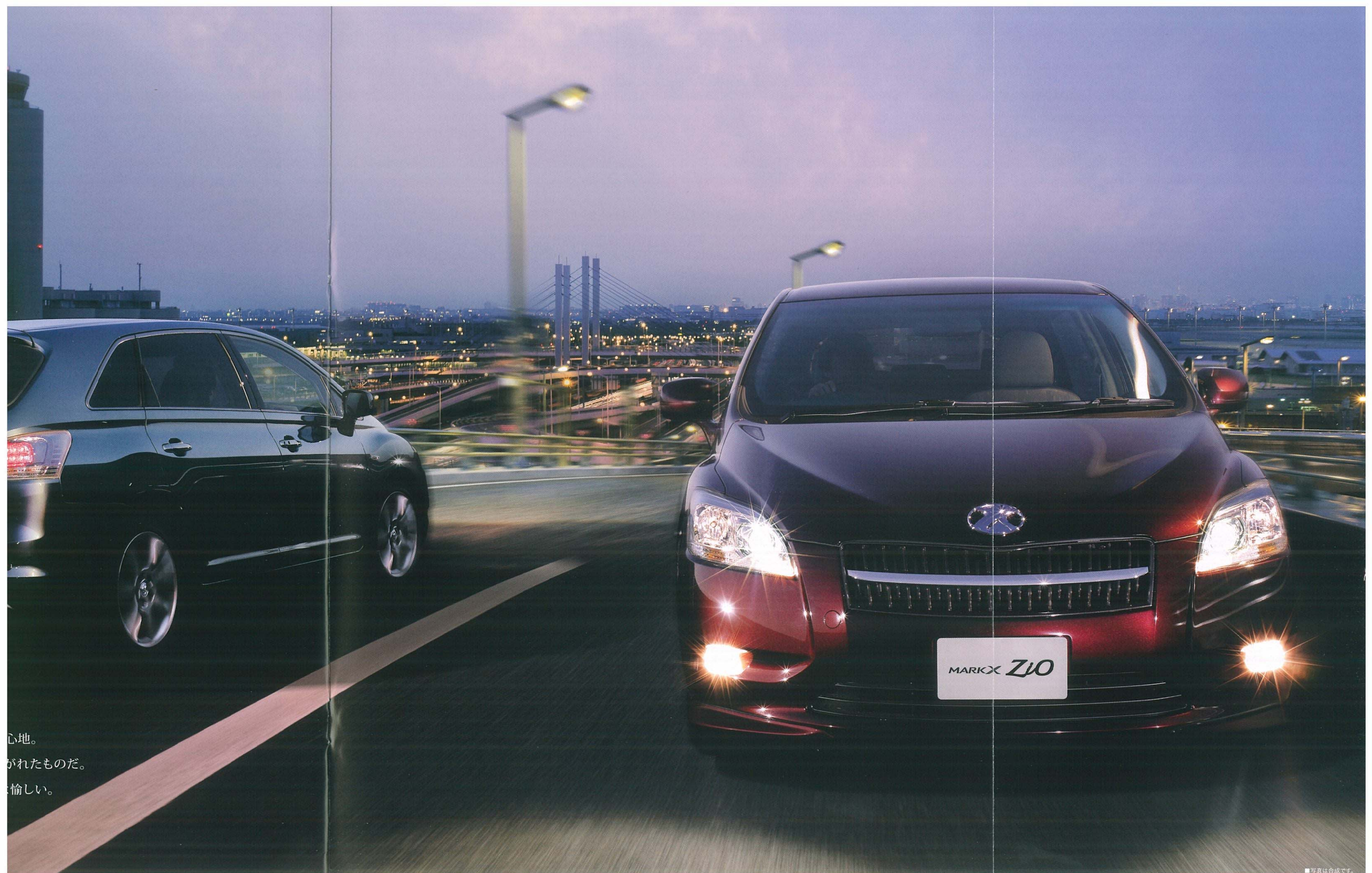
ゆとりのパワーを誇る2.4Lエンジン。街中ではストレスのない機敏な走りを、高速道路では高回転域までスムーズに吹き上がる加速性を体感することができます。バランスシャフトの最適化などによって静粛性を追求。また、エンジン各部の軽量化、徹底した摩擦ロスの低減などにより低燃費を実現。2WD車は「平成22年度燃費基準+20%」*5をクリア、4WD車も「平成22年度燃費基準+10%」*5をクリアしています。環境性能においても「平成17年基準排出ガス75%低減レベル」の認定を国土交通省より取得しています。



2AZ-FE
 総排気量: 2.362L
 最高出力:(ネット)120kW[163PS]/6,000r.p.m.
 最大トルク:(ネット)222N・m[22.6kg・m]/4,000r.p.m.
 燃料消費率(10・15モード)*6:12.8km/L(2WD)、12.0km/L(4WD)



*2.同排気量クラスでの比較。
 *3.Dual VVT-i: Dual Variable Valve Timing-intelligent
 *4.ACIS: Acoustic Control Induction System
 *5.省エネ法に基づき定められている燃費目標基準。
 *6.国土交通省審査値
 ■燃料消費率は定められた試験条件での値です。お客様の使用環境(気象、渋滞等)や運転方法(急発進、エアコン使用等)に応じて燃料消費率は異なります。
 ■ネットとはエンジンを車両に搭載した状態とほぼ同条件で測定したものです。



心地。
がれたものだ。
楽しい。

■写真は合成です。

240F Photo:マークX ジオ 240F (2WD)。
ボディカラーはブラックスピッシュレッドマイカ(3R0)。
メッキグリル、フロントコーナースポイラーは販売店装着オプション。

Mechanism

ドライビングの歓びを呼び覚ます鮮やかなパフォーマンスを、ラグジュアリーな乗り心地とともに。

6 Super ECT(スーパーインテリジェント6速オートマチック)

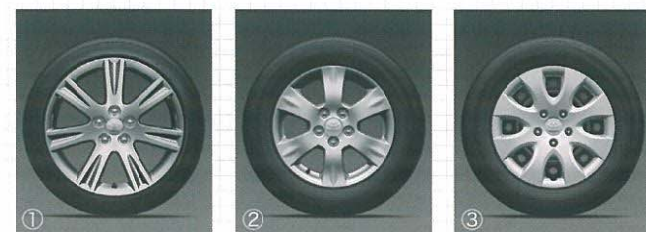
V6 3.5Lエンジンの動力性能をスムーズに引き出します。従来の5速ATと比べ、ギヤ比の設定範囲を拡大する(ワイドレンジ化)と同時に、各ギヤの間隔を近接させる(クロスレシオ化)ことなどにより、優れた発進・加速性能と燃費性能を両立。加えて、ドライバーの意思と道路状況に合わせて最適なシフトパターンを自動選択するAI-SHIFT制御も備えています。

シーケンシャルシフトマチック

オートマチック車でありながら、マニュアル感覚のドライビングが全車で楽しめます。2.4L車には、Mモード時にエンジントルクを協調制御することで、素早い変速を実現する7速スポーツシーケンシャルシフトマチックを採用しています。

S-VSC*2+アクティブトルクコントロール4WD協調制御

アクティブトルクコントロール4WDは、路面状況に合わせて、前後輪のトルク配分を前輪駆動状態から連続的に可変し、さまざまな走行条件で最適な駆動力配分を実現。安定性と低燃費化に貢献します。スイッチ操作で前輪駆動に切り換えることも可能です。さらには、EPS*3とブレーキ制御(VSC、ABS)、駆動力制御(TRC*4)と4WD制御を協調させることにより、さまざまな状況で車両の挙動が安定する方向に駆動力配分と操舵トルクのアシストを制御します。



Super CVT-i*1(自動無段変速機)

2.4L車に搭載。変速ショックのないスムーズな走行が楽しめます。エンジンとの統合制御により、低燃費と高い動力性能を実現し、さらに静粛性も高めました。

NAVI・AI-SHIFT制御

メーカーオプションのHDDナビゲーションシステム装着車には、これから走行する道路状況を先回りして把握し、最適なシフト制御を行うNAVI・AI-SHIFT制御が同時装着となります。

タイヤ&ホイール

- ① 225/45R18 91Wタイヤ(18×7½Jアルミホイール)
[350G、240G(2WD)に標準装備]
- ② 215/60R16 95Hタイヤ(16×6½Jアルミホイール)
[240G(4WD)、240Fに標準装備]
- ③ 215/60R16 95Hタイヤ
(16×6½Jスチールホイール+樹脂フルキャップ)[240に標準装備]

ヒルスタートアシストコントロール

坂道発進時に車両のずり落ちを防止し、スムーズな発進をサポートします。

空力性能

フロア下を中心に、空気を整流するパーツとボディ形状を採用し、優れた空力性能を実現。走行性能や燃費の向上に貢献しています。

ディスクブレーキ

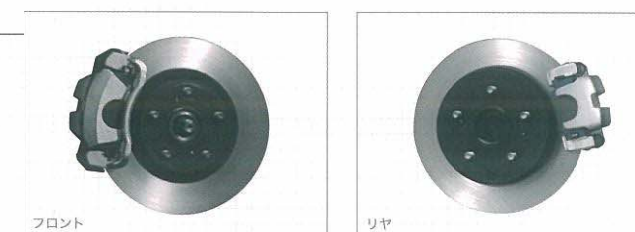
フロント・リヤともに全車にディスクブレーキを採用。確かな制動力はもちろん、低速域でのソフトなタッチの効きと高速域でのコントロールのしやすさを両立した、フィーリングの良いブレーキ性能を追求しました。

サスペンション

スポーティセダンに匹敵する高度な走行性能と優れた乗り心地を実現するために、フロントにはマクファーソンストラット式を採用。サスペンションの配置の最適化やロール剛性を高めることで、応答性に優れたハンドリング性能と確かな走行安定性を獲得するとともに、防振サブフレームの採用により振動や騒音を吸収し、静粛な室内を実現しています。リヤには、ダブルウィッシュボーン式を採用。タイヤが路面をしなやかに追従することで、安定したロール姿勢、直進安定性、接地性を確保しています。350Gには、ハンドリングと乗り心地をさらにレベルアップさせるために、専用チューニングを施しています。

静粛性

高剛性ボディを基本に、ボディ振動を低減させる構造を採用。ロードノイズやエンジンノイズを抑える制振材、吸音材、遮音材などを適所に配置しました。さらには風切り音の低減にも配慮。ラグジュアリーセダンを思わせる静粛性を実現しています。



*1.CVT-[自動無段変速機]:Continuously Variable Transmission-intelligent *2.S-VSC:Steering-assisted Vehicle Stability Control *3.EPS:Electric Power Steering *4.TRC:Traction Control
Photo:マツダ 350G。ボディカラーはフロスティンググリーンマイカ(781)。■機構説明用イメージ写真につき、実際の仕様と異なります。

■装備類の詳細な設定につきましては、P38-39の主要装備一覧表とP42の主要諸元表でご確認ください。

Safety

S-VSC、SRS*¹サイド&SRSカーテンシールドエアバッグ、アクティブヘッドレストを全車標準装備。



全方位コンパティビリティボディ構造

衝撃吸収ボディと高強度キャビンからなる衝突安全ボディ“GOA”^{*2}は、車重・車高の異なるクルマ同士の衝突時における共存を追求するコンパティビリティ^{*3}の概念を取り入れて、さらなる進化を遂げました。2tクラスの大型セダン等との衝突を想定し、前面・側面・後面からの衝突安全性能を評価。同排気量クラス世界トップレベルの衝突安全性能を追求しています。



歩行者傷害軽減ボディ

万が一の歩行者との衝突時に、歩行者の頭部および脚部への衝撃の緩和に配慮した衝撃吸収構造をボンネットフードやフロントバンパーに採用しています。



SRSエアバッグ(フロントシート)/SRSサイドエアバッグ(フロントシート)&SRSカーテンシールドエアバッグ(フロントシート・セカンドシート・サードシート)

SRSエアバッグは、フロントシートの乗員に傷害が及ぶような強い衝撃を車両前方から受けた時に作動し、シートベルトが身体を拘束する働きとあわせて、乗員の頭や胸の上体、膝などの下肢に作用する衝撃力を分散・緩和させます。また、車両側方からの衝突により強い衝撃を受けた場合、SRSサイドエアバッグが乗員の胸部への衝撃を緩和します。SRSカーテンシールドエアバッグは、フロントピラー、ルーフサイド部、リアピラーに格納されたエアバッグが、乗員頭部の側面を覆うように広がり、衝撃を緩和します。

アクティブヘッドレスト(フロントシート)

万が一後方から追突された際、乗員の腰がシートバックを押すことで内蔵された機構が作動し、ヘッドレストが上方および前方に移動。これにより乗員の頭部と背中を確実に素早く受け止め、乗員の頭部への衝撃を緩和させます。

S-VSC(ステアリング協調車両安定性制御システム)

ブレーキ制御(VSC、ABSなど)と駆動力制御(TRC)、電動パワーステアリング(EPS)を協調して制御します。滑りやすい路面での旋回時などに、従来のVSCやTRCの機能と協調してEPSの操舵トルクアシスト量をシームレスに制御し、優れた操縦性・走行安定性を実現しました。



Photo: マークX ジオ 350G。ボディカラーはレッドマイカメタリック(3R3)。■写真は合成です。

全席ELR付3点式シートベルト/ISOFIX^{*4}対応チャイルドシート固定専用バー(セカンドシート左右席)※ +トップテザーアンカー(セカンドシート左右席)

7人乗り仕様のセカンドシート中央席を含め、全席にELR付3点式シートベルトを採用。また、セカンドシート左右席には、チャイルドシートの着脱がワンタッチで行えるISOFIX対応チャイルドシート固定専用バーを標準装備しています。

プリクラッシュセーフティシステム(ミリ波レーダー方式)

先行車や対向車、路上障害物などとの衝突の危険性をプリクラッシュセンサーが瞬時に判断し、警報ブザーなどでドライバーに知らせます。その際、ドライバーがブレーキを踏んだ場合にはブレーキアシストが働き、制動力をさらに高めます。ブレーキ操作がない場合には自動的にブレーキを作動させて、衝突速度を低減し、同時にフロントのシートベルトを巻き上げて、乗員の拘束性能を高め衝突被害を軽減します。また、急ブレーキ操作時や車両の横滑りを判断した場合もシートベルトの巻き上げが作動します。[350GのHDDナビゲーションシステム(ワイドビューフロントモニター付)装着車に、レーダークルーズコントロールとセットでメーカーオプション]

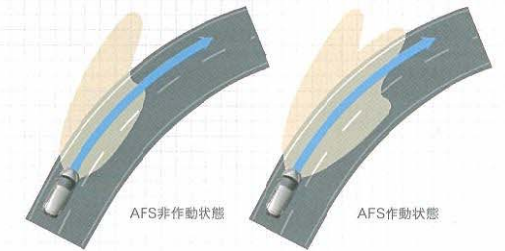


ミリ波レーダー部

インテリジェントAFS^{*5}(ヘッドランプコントロールシステム)

夜間のコーナリング時に、ステアリングの舵角・車速に応じて、ロービームを左右に動かし進行方向を照射します。低速でもきめ細かな角度制御を実施。交差点やカーブの先にある情報や歩行者をいち早く知ることができます。照射軸を一定に保つオートレベリング機能とあわせて、前方視界の確保に貢献します。[350Gに標準装備]

インテリジェントAFS機能イメージ図(右コーナー時)



ディスチャージヘッドランプ(ロービーム/オートレベリング機能付)

太陽光に近い色と大光量で夜間の視界を確保します。先行車・対向車への幻惑防止に配慮し、車両姿勢の変化に対して照射軸を一定に保つオートレベリング機能付です。[350G、240G、240Fに標準装備]

クリアランスソナー&バックソナー

車庫入れなどの低速(約10km/h以下)での運転時、超音波センサーが障害物との接近を感知。ブザーとメーター内の表示灯で注意を促します。HDDナビゲーションシステム装着車の場合、ナビ画面にも表示します。[350G、240G、240Fにメーカーオプション]

■クリアランスソナー&バックソナーは、障害物・条件によっては検知できない場合があります。必ず周りの状況を確認しながら運転してください。 ■ISOFIX対応チャイルドシート固定専用バーでチャイルドシートを固定する時は、チャイルドシートの新保安基準(※)に適合したものを使用してください。※チャイルドシートの国際基準ECE R44に調和した2006年10月1日施行の新保安基準。車両側の新保安基準認可取得に合わせて、販売店装着オプションのチャイルドシート/ベビーシートも新保安基準の認可を取得しています。 ■SRSエアバッグは、あくまでシートベルトを補助する装置です。必ずシートベルトをご着用ください。 ■すべてのSRSエアバッグは、衝突の条件によっては作動しない場合があります。 ■写真は機能説明のためにSRSエアバッグが作動した状態を再現したものです。 ■SRSサイドエアバッグ、SRSカーテンシールドエアバッグは、実際の衝突時には衝突側のみ膨らみます。 ■設備類の詳しい設定につきましては、P38-39の主要装備一覧表でご確認ください。

*1.SRS[乗員保護補助装置]: Supplemental Restraint System *2.GOA: Global Outstanding Assessment(クラス世界トップレベルを追求している安全性評価)
*3.軽いクルマの衝突安全性確保と、重いクルマの加害性低減によって双方の安全を図るとい考え方。 *4.国際標準化機構(ISO)規格のチャイルドシート固定方式。 *5.AFS: Adaptive Front-Lighting System

Hospitality

優美な光の歓迎が、洗練された装備のもてなしが、大人のための上質な時間を彩る。

天井大型イルミネーション(フロント&リヤパーソナルランプ付)

優美な光で上質な大人の空間を演出する、白色LEDによる大型間接照明。マップランプ、読書灯として独立4座をスポットで照らす4灯のパーソナルランプを組み込みました。独立4座の足元に白色LEDの光を拡散レンズで柔らかく広げる足元照明とともに、室内の高級感と上質感を高めます。[350G、240Gに標準装備]

ドームランプ+フロントパーソナルランプ*

柔らかな光で室内を照らすドームランプ。フロントのパーソナルランプ、足元照明とともに採用しました。[240F、240に標準装備]

スマートエントリー(フロントドア・バックドア/アンサーバック機能付、スマートキー2個)&スタートシステム

バッグやポケットにスマートキーを入れたままで、左右のフロントドア、バックドアから解錠・施錠ができます。エンジンの始動は、ブレーキを踏みながらエンジンスタートスイッチを1プッシュするだけ。エンジンイモビライザー(盗難防止システム)も採用しています。

イルミネーテッドエントリーシステム

ドアを開けた瞬間、天井大型イルミネーションあるいはドームランプからの光が室内を優雅に照らし出し、足元照明が点灯。さらには、エンジンスタートスイッチにライトが灯ります。

フロントパワーシート

運転席に8ウェイ、助手席に4ウェイのパワーシートを採用。8ウェイパワーシートは、前後スライド、リクライニングに加え、シート上下およびチルトの調整が可能。無段階調整で最適なシートポジションが得られます。

[350G、240Gに標準装備。240Fに足元照明(セカンドシート)とセットでメーカーオプション]



注意: 植込み型心臓ペースメーカー等の機器をご使用の方は、電波により医用電気機器に影響を及ぼすおそれがありますので、車両に搭載された発信機から約22cm以内に植込み型心臓ペースメーカーが近づかないようにしてください。電波発信を停止することでもできますので販売店にご相談ください。



ステアリングスイッチ



クリスタルシャインオプティロンメーター

マルチインフォメーションディスプレイ表示例



左右独立温度コントロールフルオートエアコン

ステアリングスイッチ

HDDナビゲーションシステム装着車には、オーディオをはじめ、ハンズフリー通話スイッチ、音声認識操作スイッチ、ワイドビューフロントモニター切り替えスイッチなど、多彩なスイッチをステアリングに装着。ステアリングから手を離さずに、ドライビングに集中できます。

クリスタルシャインオプティロンメーター

クリスタルのような透明感とシャープさを備えた新構造の円盤指針を採用することで、優れた視認性と先進的なデザイン性を両立しました。メーター中央の見やすい位置にレイアウトしたマルチインフォメーションディスプレイには、瞬間燃費や外気温、各種ウォーニングなどが分かりやすく表示されます。(写真は350G)

ウェルカムパフォーマンス機能

コックピットに乗り込む瞬間、マルチインフォメーションディスプレイに車名を表示。イグニッションONと同時にメーター、ヒーターコントロールパネルの順に指針を一振りさせてドライバーを出迎えます。

オプティロンヒーターコントロールパネル(クリスタルシャイン方式)

ダイヤル式のコントロールスイッチに、メーター同様オプティロン照明と指針を採用。エアコンの作動状態を美しい光の動きで表します。(写真は350G)

左右独立温度コントロールフルオートエアコン

運転席・助手席それぞれで独立して温度設定が行えます。花粉の季節でも室内を快適に保つ花粉除去モードとクリーンエアフィルターを設定。350Gにはリヤクーラー吹き出し口をナードシート左右席両側に設け、快適性を向上させています。(写真は350G)

プラズマクラスター*



プラズマクラスターイオン、またはマイナスイオンを運転席窓側エアコン吹き出し口から室内に放出。イオンバランスを最適に整え、室内を常に爽やかな空気で満たします。[350G、240G、240Fに標準装備]

VOC*2の低減

臭いや、鼻、のどへの刺激の原因とされるホルムアルデヒドなどの揮発性有機化合物を低減するために、ドアトリム、パッケージトレイなどの部材や接着剤を見直し、その放出量を抑制しました。

*1. メーカーオプションのHDDナビゲーションシステム装着車は、ハンズフリー用のマイクが装着されます。
■プラズマクラスター*、プラズマクラスターイオン及びPlasmaclusterはシャープ株式会社の商標です。■写真の計器盤は機能説明のために各ランプを点灯させたものです。実際の走行状態を示すものではありません。

*2. VOC(揮発性有機化合物): Volatile Organic Compounds
■装備類の詳細な設定につきましては、P38-39の主要装備一覧表でご確認ください。

Intelligence

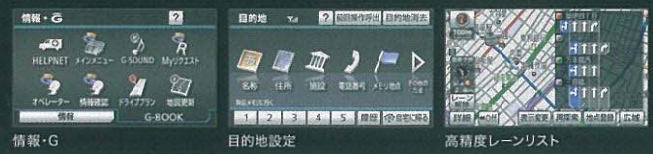
ドライビングをサポートする最先端の情報サービス。最新鋭のナビゲーションから、いつでも手軽に。



HDDナビゲーションシステム(G-BOOK mX対応)*1*2

大容量のHDD(40GB)を搭載。高精細7インチワイドVGA*3ディスプレイに鮮明で精度の高い情報をスピーディに表示します。また、Bluetooth®*4対応の携帯電話を接続するだけで、便利なG-BOOK mXのサービスをご利用いただけます。

さらにメーカーオプションの“DCM”*5を装着することで、地図更新サービス「マップオンデマンド」の自動更新や、車上荒らし・車両盗難の抑止に効果のある“G-Security”など、G-BOOK mX Proのサービスがご利用いただけます。オーディオ機能としては、HDDに最大2000曲*6録音できるサウンドライブラリー機能や、Bluetooth®対応のポータブルオーディオ機器*7の音楽をワイヤレス再生する機能を搭載。その他にも音楽CD(MP3*8、WMA*8対応)、MD再生など多彩な機能を備え、さらにはタイムリーな交通情報を提供するVICS(FM多重)*9の受信にも対応しています。



【メーカーオプション】

G-BOOK mX Pro専用“DCM”

G-BOOK mX Proのサービスを支える専用通信機。マップオンデマンドの自動更新やG-Security*10はDCMを搭載したG-BOOK mX Proならではのサービスです。

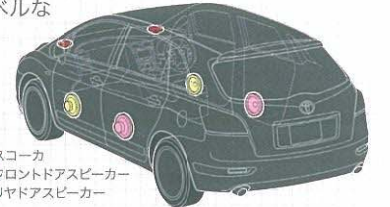
【HDDナビゲーションシステム選択時に装着可能なメーカーオプション】

*1.安全のため、走行中、一部操作できない機能があります。また、TV放送、ビデオ端子からの入力情報、DVDビデオ再生、FM多重文字放送は安全のため走行中は画像が消え、音声だけとなります。ただし、FM多重文字放送は目次、交通情報、気象情報、緊急情報に限り、走行中も表示されます。 *2.ディスクによっては再生できない場合があります。 *3.VGA: Video Graphics Array *4.Bluetooth®はBluetooth SIG, Inc. USAの商標です。 *5.DCM: Data Communication Module *6.AAC128kbps/1曲5分換算かつHDDに保存のG-SOUNDを削除した場合。 *7.Bluetooth® AVプロファイルのA2DP ver.1.0、AVRCP ver.1.0以上(ver.1.3以上を推奨)に対応しています。 *8.MP3: MPEG Audio Layer3、WMA: Windows Media Audio *9.VICS提供局以外のFM多重放送をご覧になっている時またはテレビ画面をご覧になっている時は受信できません。ただし、VICS画像のみであれば同時受信が可能です。 *10.アラーム通知のご利用には、G-BOOK対応オートアラームの装着が必要です。 *11.ETCシステム(ETCレーンまたはETCカードリーダー)のサービスを開始している有料道路料金所以外ではご利用いただけません。利用可能な料金所は道路事業者またはそのホームページ等でご確認ください。販売店におたずねください。 ■携帯電話をご使用になる場合は、必ず動作確認済の携帯電話かどうかを販売店にご確認ください。なお、動作確認は一定条件下で確認したものです。携帯電話の仕様変更により、実際には確認内容と異なる場合がありますので、あらかじめご了承ください。 ■画面はハミ込み合致です。

2011年 アナログテレビ放送は2011年7月に終了し、地上デジタルテレビ放送に移行します。アナログテレビ放送終了後は、このナビゲーションでは、テレビを視聴することができなくなります。地上デジタルテレビ放送を視聴するには、地上デジタルテレビ放送対応の機器(販売店装着オプション)が別途必要となります。

スーパーライブサウンドシステム(6チャンネルオーディオアンプ付)

クリアで臨場感のあるサウンドが楽しめるデジタルアンプ別置きタイプの6チャンネルオーディオです。フロントシートのみならずセカンドシートでも、ハイレベルな音場と明瞭感のある中高音域の再生を実現。どの席に座っても音の奥行きや広がりを体感できます。



■ スコーカー
■ フロントアスビーカー
■ リヤアスビーカー

ETCユニット(ビルトインタイプ)*11

運転席小物入れ部分にETCユニットを装着することで、すっきりした見栄えを実現。また、HDDナビゲーションシステムとも連動し、利用履歴などを画面に表示させることも可能です。



G-BOOK mX 対応ナビの主なサービス。

G-BOOK mX Pro (DCM利用)



専用通信機“DCM”(メーカーオプション)を装着し、ご利用のお申し込みをいただくと、“マップオンデマンド”(自動更新)や“G-Security”など、G-BOOK mX Proならではのサービスを初年度無料でご利用いただけます。

■ マップオンデマンド

高速道路や有料道路なら開通後最短7日で地図データを更新。常に最新の地図によるルート案内を実現するサービスです。その他の道路についても情報が更新され次第、随時配信します。データ更新は、新車登録日より3年間無料*1でご利用いただけます。

■ オペレーターサービス

ナビの目的地設定や情報配信を専用のオペレーターに電話で依頼できる便利なサービスです。オペレーターによる目的地設定は、Gルート探索を使い渋滞を回避した最適ルートでご案内します。

〈主なサービス〉

- ・ナビの目的地設定(Gルート探索) ・レストラン、駐車場など施設案内
- ・ニュース、天気予報など情報配信 ・夜間、休日診療機関の案内 など

●車でのご利用には、Bluetooth®対応携帯電話をハンズフリーで接続する必要があります。

オペレーターサービス(ワンタッチ接続)

オペレーターサービス(ワンタッチ接続)なら、Bluetooth®対応携帯電話をハンズフリーで接続する*必要なく、車からワンタッチ、しかも通話料無料でオペレーターにおたずねいただけます。

●オペレーターサービス(ワンタッチ接続)は210円/月(税込)の有料コンテンツです。 ※または「自動車専用ハンズフリー電話」のオプション契約

G-BOOK mX (携帯電話利用)

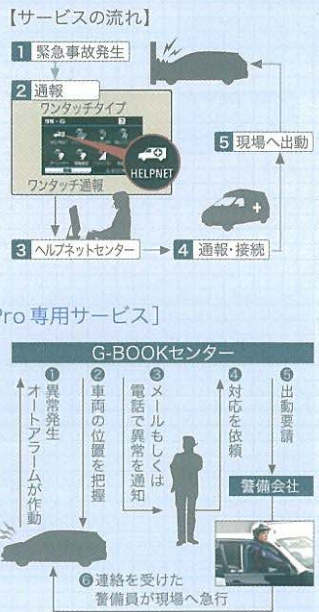


Bluetooth®対応携帯電話のご利用でも、“マップオンデマンド”、“Gルート探索(プローブ情報付)”など、G-BOOK mX対応ナビゲーションならではの機能とサービスを永年無料・申込不要でご利用いただけます。

●ヘルプネットは新車登録日から3年間標準付帯となります。●地図更新方法は、携帯電話の通信による更新、またはメディアによる更新があります。メディアは、パソコンで地図更新CD-R(DVD-R)を作成していただくか、電話で地図更新DVD(有料)を注文していただけます。●別途携帯電話のネットワーク通信費がかかります。●オペレーターサービスは、210円/月(税込)の有料コンテンツです。

■ ヘルプネット(ワンタッチタイプ)

急病時などに警察や消防に緊急車両の手配を要請するシステムです。ヘルプネットボタンにタッチすると、車両の位置情報が自動的に送信され、ヘルプネットセンターの専門オペレーターが対応します。



■ G-Security [G-BOOK mX Pro 専用サービス]

ドアがこじ開けられた時など、オートアラーム作動時にメールや電話でお客様にお知らせします。さらにお客様のご要請により、車両の位置追跡や警備員の派遣も可能です。 ●オートアラームの作動時のお知らせには、G-BOOKに対応したオートアラームが必要です。(販売店装着オプション)

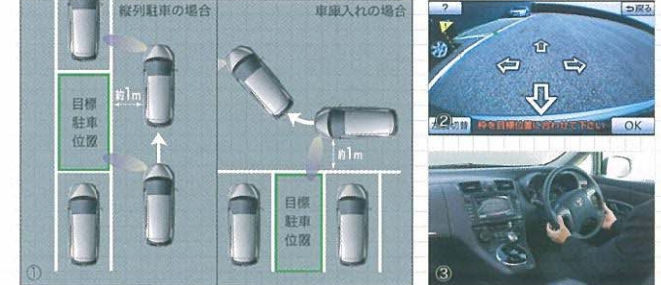
■ Gルート探索(プローブ情報付)

VICSによる主要道路の交通情報に、G-BOOK mX搭載車両の走行情報をリアルタイムに収集し生成した独自の「プローブコミュニケーション交通情報」を加えた高精度な最適ルートを案内いたします。



■カメラが映し出す範囲は限られています。右左折時や後退時には、直接安全を確認しながら運転してください。

インテリジェントパーキングアシスト駐車イメージ



【操作手順】 ①超音波センサーが駐車可能な空間を検出。シフトレバーを「R」に入れて、ナビ画面上のスイッチで車庫入れか縦列駐車を選択。 ②画面上の目標駐車位置とグリーンの枠が合っていることを確認したら、「OK」スイッチにタッチ。ドライバーはステアリングに手を添えて安全確認とブレーキを操作。 ③目標位置に近づき、音声案内がアシスト終了を告げたらブレーキを踏んで停車。シフトを「P」に入れて終了。 ■状況に応じて使用できない場合があります。詳しくは販売店におたずねください。 なお、安全確認は運転する方が充分行ってください。

音声ガイダンス機能付カラーバックガイドモニター

&ワイドビューフロントモニター

カラーバックガイドモニターは、車庫入れや縦列駐車の際、後退操作の参考になるガイドラインをナビ画面に表示し、音声でガイドを行います。ワイドビューフロントモニターは、見通しの悪い交差点などでもフロントグリルに設置したカメラによって、190度のワイドな左右視界をナビ画面に表示。ドライビングの安心をサポートします。

インテリジェントパーキングアシスト(駐車空間検出機能付)

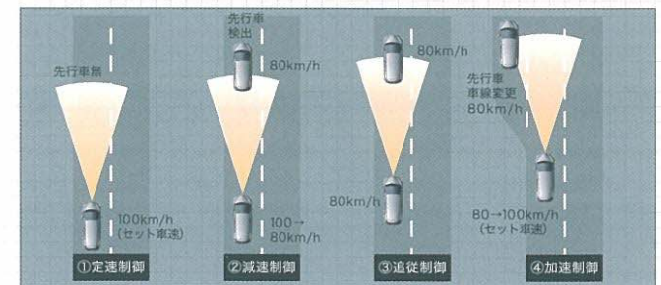
縦列駐車や車庫入れの際、車両がステアリング操作をアシストする後退駐車支援システムです。超音波センサーで駐車スペースを検出し、駐車枠線をカメラで認識。駐車位置の認識精度が高く、設定手順もシンプルです。

【350GのHDDナビゲーションシステム(ワイドビューフロントモニター付)装着車に、クリアランスソナー&バックソナーとセットでメーカーオプション】



レーダークルーズコントロール(ブレーキ制御付)

ミリ波レーダーなどからの情報により、先行車と走行レーンを認識・判断。先行車の車速が変化した場合でも、設定した車速内で車間距離を保ちながら追従走行が可能です。【350GのHDDナビゲーションシステム(ワイドビューフロントモニター付)装着車に、プリクラッシュセーフティシステムとセットでメーカーオプション】



■車間距離制御には限界があります。装着を過信せず、安全運転をお願いします。 ■道路状況および天候状態によっては使用できない場合があります。必ず取扱書をご覧ください。

■画面はハミ込み合致です。■装備類の詳しい設定につきましては、38-39ページの主要装備一覧表をご覧ください。

*1. G-BOOK mX対応ナビを装着した場合、新車購入時より3年間無料でご利用いただけます。 ■G-BOOKオンラインサービスは走行中、安全のため、操作や画面表示が制限されます。また、電波状況によりサービスがご利用いただけない場合があります。 ■G-BOOKオンラインサービスはトヨタメディアサービス株式会社提供のサービスです。 ■ヘルプネットは株式会社日本緊急通報サービスが提供するサービスです。 ■詳細はhttp://g-book.com/またはG-BOOK総合カタログをご覧ください。

350G 2WD



Photo:マークX ジオ 350G。ボディカラーはブラックマイカ(2C9)。内装色はグレー。本革シート表皮<173,250円>、HDDナビゲーションシステム(ワイドビューフロントモニター付)<426,300円>はメーカーオプション。

	メーカー希望小売価格*1		北海道地区メーカー希望小売価格*2	
	6人乗り	消費税抜き	6人乗り	消費税抜き
350G(2WD)	3,330,000円	3,171,429円	3,342,075円	3,182,929円

240F 2WD/4WD



Photo:マークX ジオ 240F(2WD)。ボディカラーはレッドマイカメタリック(3R3)。内装色はグレー。

	メーカー希望小売価格*1		北海道地区メーカー希望小売価格*2	
	7人乗り	消費税抜き	7人乗り	消費税抜き
240F(2WD)	2,710,000円	2,580,952円	2,718,925円	2,589,452円
240F(4WD)	2,920,000円	2,780,952円	2,926,825円	2,787,452円

240G 2WD/4WD



Photo:マークX ジオ 240G(2WD:7人乗り)。ボディカラーはダークブルーマイカ(85E)。内装色のプラムは設定色(ご注文時に指定が必要です。指定がない場合にはグレーになります)。HDDナビゲーションシステム(ワイドビューフロントモニター付)<426,300円>、クリアランスソナー&バックソナー<42,000円>はメーカーオプション。

	メーカー希望小売価格*1				北海道地区メーカー希望小売価格*2			
	6人乗り	消費税抜き	7人乗り	消費税抜き	6人乗り	消費税抜き	7人乗り	消費税抜き
240G(2WD)	2,860,000円	2,723,810円	2,860,000円	2,723,810円	2,868,925円	2,732,310円	2,868,925円	2,732,310円
240G(4WD)	2,990,000円	2,847,619円	2,990,000円	2,847,619円	2,996,825円	2,854,119円	2,996,825円	2,854,119円

240 2WD/4WD



Photo:マークX ジオ 240(2WD)。ボディカラーのホワイトパールクリスタルシャイン(070)<31,500円>はメーカーオプション。内装色のプラムは設定色(ご注文時に指定が必要です。指定がない場合にはグレーになります)。

	メーカー希望小売価格*1		北海道地区メーカー希望小売価格*2	
	7人乗り	消費税抜き	7人乗り	消費税抜き
240(2WD)	2,560,000円	2,438,095円	2,578,375円	2,455,595円
240(4WD)	2,770,000円	2,638,095円	2,786,275円	2,653,595円

*1.沖縄地区は価格が異なります。*2.北海道地区の価格には寒冷地仕様が含まれます。■価格はメーカー希望小売価格(消費税込み)08年8月現在のもの*で参考価格です。価格は販売店が独自に定めていますので、詳しくは各販売店におたずねください。■価格はスペアタイヤ(応急用タイヤ)、タイヤ交換用工具付の価格です。■価格にはオプション価格は含まれていません。■保険料、税金(除消費税)、登録料などの諸費用は別途申し受けます。■画面はハメ込み合成です。■自動車リサイクル法の施行により、P42記載のリサイクル料金が別途必要となります。

トヨタ マークX ジオ 主要装備一覧表

■標準装備 ■メーカーオプション(ご注文時に申し受けます) ■販売店装着オプション

	掲載ページ	2WD		2WD/4WD		
		350G	240G	240F	240	
		6人乗り	6人乗り/7人乗り	7人乗り	7人乗り	
■外装						
タイヤ & ホイール	225/45R18 91W(18x7Jアルミホイール)	P28		2WD		
	215/60R16 95H(16x6Jアルミホイール)	P28		4WD		
	215/60R16 95H(16x6Jスチールホイール+樹脂フルキャップ)	P28				
窓回り	UVカット機能付ウインドシールドグリーンガラス(高音性ガラス・トップシェード付)	-				
	UVカットガラス フロントドア	-	撥水機能付	撥水機能付	*1	
	UVカットガラス フロントクォーター	-				
エクステリア	デュアルエキゾーストテールパイプ	-				
	フロントグリル(メッキ+スモーク塗装)	-	専用加飾			
	ドアアウトサイドハンドル	-	メッキ	メッキ	カラード	
足回り	350G専用チューニングサスペンション	-				
その他の全車標準装備	【タイヤ&ホイール】 ●スベアタイヤ(応急用) 【エクステリア】 ●ラジオアンテナ内蔵リヤスポイラー(LEDハイマウントストップランプ付)●メッキサイドウインドモール 【足回り】 ●スタビライザー(フロント・リヤ)●足踏み式パーキングブレーキ●エアスパツ(フロント・リヤ)					
■安全装備						
視界	プロジェクターヘッドランプ	ディスチャージ(ロービーム、オートレベリング機能付)	P31	インテリジェントAFS付		
	フロントフォグランプ	ハロゲン(マニュアルレベリング機能付)	-			
	リヤフォグランプ		*2			
	ドアミラー	電動格納式リモコンカラード(ヒーター付レインクリアリングミラー)	-		*1	
	自動防眩インナーミラー	電動格納式リモコンカラード	-			
メカニズム	S-VSC		*3	P30		
	ヒルスタートアシストコントロール			P29		
衝突安全	SRSエアバッグ(フロントシート)&SRSサイドエアバッグ(フロントシート)&SRSカーテンシールドエアバッグ(フロントシート・セカンドシート・サードシート)		P30			
	アクティブヘッドレスト(フロントシート)		P30			
その他の全車標準装備	【視界】 ●コンライト(ライト自動点灯・消灯システム)●タイマー付リヤウインドッペフォグガー●ウオッシャー連動時調整式間欠フロントワイパー(ミスト機能付)●間欠リヤワイパー●エアブレッドワイパー(フロント)●拡散式ウオッシャーノズル 【メカニズム】 ●EBD(電子制動力配分制御)付ABS&ブレーキアシスト 【衝突安全】 ●全方位コンパティビリティボディ構造"GOA"●ELR付3点式フロントシートベルト(プリテンショナー&フォースリミッター機構&テンションリデューサー付)*4 ●ELR付3点式リヤシートベルト(セカンドシート:チャイルドシート固定機構付)●アジャスタブルショルダージョイントアンカー(フロント)●上下調整式ヘッドレスト(全席) ●ISOFIX対応チャイルドシート固定専用バー(セカンドシート左右席)+トッパテザアアンカー(セカンドシート左右席)*5					
■先進装備						
駐車支援	クリアランスソナー&バックソナー		P31	42,000円(消費税抜き40,000円)	42,000円(消費税抜き40,000円)	
	インテリジェントパーキングアシスト(駐車空間検出機能付)		*6	P35	66,150円(消費税抜き63,000円)	
	クリアランスソナー&バックソナー					
	プリクラッシュセーフティシステム(ミリ波レーダー方式)		*6	P31	300,300円(消費税抜き286,000円)	
予防安全	レーダークルーズコントロール(ブレーキ制御付)		*6	P35		
	NAVI・AI-SHIFT		*7	P28		
■操作性						
キーセキュリティ	スマートエントリー(フロントドア/バックドア/アンサーバック機能付、スマートキー2個)&スタートシステム	*8	P32			
	盗難防止システム(エンジンイモビライザーシステム)[国土交通省認可品]		P32			
	クリスタルシャインオブティロンメーター(照度コントロール付)		P33	クロームメッキリング付ブルーメーター		
計器盤	マルチインフォメーションディスプレイ&エコドライブインジケーター		P33			
	ウェルカムパフォーマンス		P33			
	4本スポークステアリングホイール		-	本革巻き	本革巻き	
操作系	シフトレバー&ノブ		-	本革巻き&加飾オプション付	本革巻き	
	シーケンシャルシフトマチック		P28	6速	7速スポーツ	
	左右独立温度コントロールフルオートエアコン(クリーンエアフィルター[花粉除去タイプ])&オブティロンヒーターコントロールパネル(クリスタルシャイン方式)		P33			
空調	リヤクーラー		P33			
	プラズマクラスター*		P33			
	その他の全車標準装備	【計器盤】 ●デジタル時計●タコメーター 【操作系】 ●電動パワーステアリング(EPS)●チルト&テレスコピックステアリング●全ドアワンタッチ式パワーウインドゥ(挟み込み防止機能+開閉速度制御機能+キーOFF後作動機能付)●パワードアロック 【空調】 ●セカンドシートヒーターダクト 【ウォーニング】 ●キー置き忘れ防止ウォーニング●半ドアウォーニング●フューエル残量警告灯●ランプ消し忘れウォーニング●運転席・助手席シートベルト非着用警告灯(点滅式)+リマインダー(警告音)				

2011年 アナログテレビ放送終了 アナログテレビ放送は2011年7月に終了し、地上デジタルテレビ放送に移行します。アナログテレビ放送終了後は、このナビゲーションでは、テレビを視聴することができなくなります。地上デジタルテレビ放送を視聴するには、地上デジタルテレビ放送対応の機器(販売店装着オプション)が別途必要となります。

	掲載ページ	2WD		2WD/4WD	
		350G	240G	240F	240
		6人乗り	6人乗り/7人乗り	7人乗り	7人乗り

■内装					
インテリア	ビラーガーニッシュ	-	植毛	植毛	樹脂
	ステンレス製ドアスカッフプレート(車名ロゴ入り)	-	フロント・リヤ	フロント・リヤ	フロント
収納	オーバーヘッドコンソール	-			
	助手席アッパーボックス	P24	メッキオーナメント付		
快適装備	デュアルノボード	P24			
	アクセサリソケット(DC12V)	-			
照明	天井大型イルミネーション(フロント&リヤパーソナルランプ付)	P32			
	ドームランプ+フロントパーソナルランプ	P32			
	足元照明	P32	フロントシート・セカンドシート	フロントシート・セカンドシート	フロントシート
	イルミネーテッドエントリーシステム	天井大型イルミネーション+足元照明(フロント&セカンドシート)+エンジンスイッチ	P32		
		ドームランプ+フロントパーソナルランプ+足元照明(フロントシート)+エンジンスイッチ	P32		*9
その他の全車標準装備	【インテリア】 ●メッキドアインサイドハンドル 【収納】 ●ロコンソールトレイ●ボトルホルダー付ドアポケット(フロント2、リヤ2)●カップホルダー(フロント3、セカンド2、サード2)●運転席小物入れ*10●グローブボックス(照明付)●デッキアンダーボックス 【快適装備】 ●アシストグリップ(フロント2、セカンド2、サード2)●サンバイザー(運転席チケットホルダー、運転席・助手席バニティミラー、照明付)●買い物フック(運転席シートバック)●デッキフック(4個) 【照明】 ●ドアカーテシランプ(4ドア)●ラゲージルームランプ				

■シート					
シート表皮	本革(フロントシートヒーター付)	*11	P40	173,250円(消費税抜き165,000円)	6人乗り173,250円(消費税抜き165,000円)
	ファブリック		P40	モケット	モケット トリコット
フロントシート	運転席8ウェイパワーシート(前後スライド+リクライニング+シート上下+チルトアジャスター) & 助手席4ウェイパワーシート(前後スライド+リクライニング)		P32		63,000円(消費税抜き60,000円)*9
	トレイ付コンソールボックス内蔵センターアームレスト		P24		
セカンドシート	ダブルフォールディング機構付キャブテンシート&コンソールボックス内蔵センターアームレスト		P21-P24		6人乗り
	ダブルフォールディング機構付ベンチシート(6:4分割可倒式)&カップホルダー付センターアームレスト		P22 P24		7人乗り
サードシート	チルトダウン・5:5分割可倒式シート		P25		
その他の全車標準装備	【フロントシート】●運転席フットレスト●運転席シート上下アジャスター				

■エンターテインメント					
ナビ & オーディオ	HDDナビゲーションシステム&マークX ZIO・スーパーライブサウンドシステム	音声ガイドシステム機能付カラーバックガイドモニター&ワイドビューフロントモニター+ETCユニット(ビルトインタイプ)*10	P34	426,300円(消費税抜き406,000円)	426,300円(消費税抜き406,000円)
	【ナビ】高精細7インチワイドVGAディスプレイ、アナログ&TVクォーター&バックアンテナ、FM多重VICS、Bluetooth®対応ハンズフリー機能、G-BOOK mX対応				
	【オーディオ】DVD、CD、MD、AM/FM、アナログTV、サウンドライブラリー、6スピーカー、6チャンネルオーディオアンプ、ステアリングスイッチ*13	音声ガイドシステム機能付カラーバックガイドモニター+ETCユニット(ビルトインタイプ)*10	P34	394,800円(消費税抜き376,000円)	394,800円(消費税抜き376,000円)
	オーディオレス(6スピーカー)		-		
	G-BOOK mX Pro専用DCM		*14	P35	49,350円(消費税抜き47,000円)

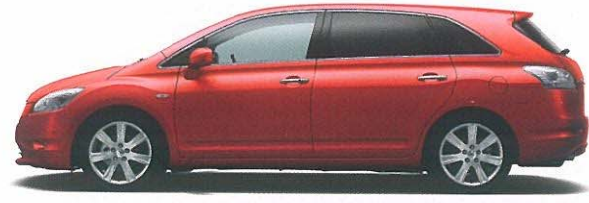
■その他					
その他	寒冷地仕様				
	(●ウインドシールドデアイサー ●サードシートヒーターダクト(4WD車は標準装備))	*15	-	12,075円(消費税抜き11,500円)	2WD 8,925円(消費税抜き8,500円) 4WD 16,275円(消費税抜き15,500円)
	工具(ジャッキ、ジャッキハンドル、ハブナットレンチなど)		-		

■(メーカーオプション)はご注文時に申し受けます。メーカーの工場では装着するため、ご注文後はお受けできませんのでご了承ください。
 *1.寒冷地仕様をメーカーオプション選択した場合、撥水機能付フロントドアガラスとヒーター付レインクリアリングドアミラーがセットで装着されます。
 *2.寒冷地仕様をメーカーオプション選択した場合にのみ装着可能です。
 *3.4WD車は、アクティブトルクコントロール4WD協調制御付となります。
 *4.プリクラッシュセーフティシステムをメーカーオプション選択した場合、専用タイプとなります。
 *5.ISOFIX対応チャイルドシート固定専用バーでチャイルドシートを固定するときは、チャイルドシートの新保安基準に適合したものを使用してください。詳しくは販売店におたずねください。
 *6.HDDナビゲーションシステム(ワイドビューフロントモニター付)をメーカーオプション選択した場合にのみ装着可能です。
 *7.HDDナビゲーションシステムをメーカーオプション選択した場合、NAVI・AI-SHIFTが同時装着されます。
 *8.植込み型心臓ペースメーカー等の機器をご使用の方は、電波により医用電気機器に影響を及ぼすおそれがあります。詳しくは販売店におたずねください。
 *9.運転席8ウェイ・助手席4ウェイパワーシートをメーカーオプション選択した場合、足元照明(セカンドシート)がセットで装着されます。
 *10.メーカーオプションのHDDナビゲーションシステム装着車は、運転席小物入れ部分にETCユニットが装着されます。なお、ETCユニットは別途セットアップ料金が必要となります。詳しくは販売店におたずねください。
 *11.表皮の一部に本革以外の素材を使用しています。シートサイドおよびヘッドレストサイド部はソフトレザーとなります。
 *12.ナビ&オーディオは種類が豊富ですので、詳しい設定については販売店におたずねください。
 *13.ディスクによっては再生できない場合があります。
 *14.HDDナビゲーションシステムをメーカーオプション選択した場合にのみ装着可能です。
 *15.寒冷地での使用を考慮して、主にバッテリーの強化・ワイパー機能等の向上を図っております。なお、北海道地区には寒冷地仕様を全車に標準装備となります。
 ■価格はメーカー希望小売価格(消費税込み)08年8月現在のものと参考価格です。価格は販売店が独自に定めていますので、詳しくは各販売店におたずねください。
 ■Bluetooth®はBluetooth SIG, Inc. USAの商標です。 ■プラズマクラスター*、プラズマクラスターイオン及びPlasmaclusterはシャープ株式会社の商標です。

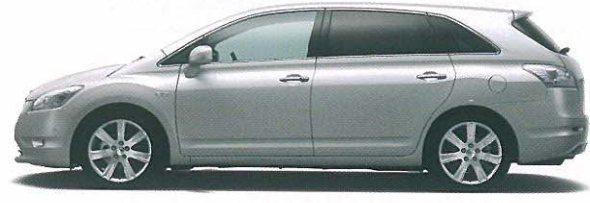
Color Variation



ホワイトパールクリスタルシャイン(070)
(メーカーオプション)



レッドマイカメタリック(3R3)



シルバーメタリック(1G7)



フロスティーグリーンマイカ(781)



ブラックマイカ(209)



ダークブルーマイカ(8S6)



ブラックッシュレッドマイカ(3R0)

内外配色一覧表

	350G/240G(6人乗り)		240G(7人乗り)/240F		240	
	グレー(本革)*1	プラム(本革)*1	グレー(ファブリック:モケット)	プラム(ファブリック:モケット)	グレー(ファブリック:トリコット)	プラム(ファブリック:トリコット)
ボディカラー(カラーコード)	■ 標準設定 ■ 設定あり(ご注文時にご指定ください)					
ホワイトパールクリスタルシャイン(070)*2	■	■	■	■	■	■
シルバーメタリック(1G7)	■	■	■	■	■	■
ブラックマイカ(209)	■	■	■	■	■	■
ブラックッシュレッドマイカ(3R0)	■	■	■	■	■	■
レッドマイカメタリック(3R3)	■	■	■	■	■	■
フロスティーグリーンマイカ(781)	■	■	■	■	■	■
ダークブルーマイカ(8S6)	■	■	■	■	■	■

*1. 本革シート表皮はメーカーオプション<173,250円(消費税抜き165,000円)>となります。

*2. ボディカラーのホワイトパールクリスタルシャイン(070)はメーカーオプション<31,500円(消費税抜き30,000円)>となります。

■ 価格はメーカー希望小売価格(消費税込み)08年8月現在のもの>で参考価格です。価格は販売店が独自に定めていますので、詳しくは各販売店におたずねください。

■ ボディカラーおよび内装色は撮影、印刷インキの関係で実際の色とは異なって見えることがあります。

グレード別主要標準装備比較表

	2WD		2WD/4WD	
	350G 6人乗り	240G 6人乗り/7人乗り	240F 7人乗り	240 7人乗り
外表		 		
	225/45R18 91Wタイヤ (18x7Jアルミホイール)	【2WD】 225/45R18 91Wタイヤ (18x7Jアルミホイール)	【4WD】 215/60R16 95Hタイヤ (16x6Jアルミホイール)	215/60R16 95Hタイヤ (16x6Jアルミホイール)
	撥水機能付UVカットフロントドアガラス			UVカットガラス
安全装備	専用チューニングサスペンション +デュアルエキゾーストテールパイプ	—	—	—
	インテリジェントAFS付 ディスチャージヘッドランプ (ロービーム、オートレベリング機能付)	ディスチャージヘッドランプ (ロービーム、オートレベリング機能付)		ハロゲンヘッドランプ (マニュアルレベリング機能付)
	電動格納式リモコンカラードアミラー (ヒーター付レインクリアリングミラー)			電動格納式リモコンカラードアミラー
操作性	自動防眩インナーミラー		インナーミラー	
	クロームメッキリング付ブルーメーター [クリスタルシャインオブティロンメーター (照度コントロール付)] + 本革巻き4本スポーク ステアリングホイール	クリスタルシャインオブティロンメーター (照度コントロール付) + 本革巻き4本スポーク ステアリングホイール	クリスタルシャインオブティロンメーター (照度コントロール付) + ウレタン4本スポーク ステアリングホイール	ウレタン4本スポーク ステアリングホイール
		ウレタンシフトレバー&ノブ/ 7速スポーツシーケンシャルシフトマチック		
リヤクーラー	—	—	—	
プラズマクラスター*				—
内装				
	イルミネーテッドエントリーシステム [天井大型イルミネーション + 足元照明(フロント&セカンドシート) + エンジンスイッチ]		イルミネーテッドエントリーシステム [ドームランプ+フロントパーソナルランプ + 足元照明(フロントシート) + エンジンスイッチ]	
シート			—	—
	運転席8ウェイパワーシート & 助手席4ウェイパワーシート ※写真は本革シート(240Gの7人乗りには 設定がありません)		—	—
シート			—	—
	【6人乗り】セカンドシート: ダブルフォールディング 機構付キャプテンシート&コンソールボックス内蔵 センターアームレスト		—	—
	—			
	—		【7人乗り】セカンドシート: ダブルフォールディング機構付ベンチシート(6:4分割可倒式) & カップホルダー付センターアームレスト	

トヨタ マークX ジオ 主要諸元表

	2WD					4WD			
	3.5L	2.4L			2.4L				
	350G	240G	240F	240	240G	240F	240		
	6人乗り	6人乗り	7人乗り	7人乗り	7人乗り	6人乗り	7人乗り	7人乗り	7人乗り
■車両型式・重量・性能									
車両型式	DBA-GGA10-AWTQK	DBA-ANA10-AWXQK★	DBA-ANA10-AWXQK*2★	DBA-ANA10-AWXGK★	DBA-ANA10-AWXNK★	DBA-ANA15-AWXQK	DBA-ANA15-AWXQK*2	DBA-ANA15-AWXGK	DBA-ANA15-AWXNK
車両重量*1	kg 1,660	1,570	1,570	1,570	1,570	1,630	1,630	1,630	1,630
車両総重量*1	kg 1,990	1,900	1,955	1,955	1,955	1,960	2,015	2,015	2,015
最小回転半径	m 5.7	5.7		5.5		5.5			
燃料消費率 10・15モード走行 (国土交通省審査値)	km/ℓ 10.2	12.8			12.0				
主要燃費改善対策	可変バルブタイミング、電動パワーステアリング、充電制御、自動無段変速機 (2AZ-FE車)					可変バルブタイミング、電動パワーステアリング、充電制御、自動無段変速機			
■エンジン									
型式	2GR-FE		2AZ-FE			2AZ-FE			
種類	V型6気筒DOHC		直列4気筒DOHC			直列4気筒DOHC			
使用燃料	無鉛プレミアムガソリン*3		無鉛レギュラーガソリン			無鉛レギュラーガソリン			
総排気量	L 3.456	2.362			2.362				
内径×行程	mm 94.0×83.0	88.5×96.0			88.5×96.0				
圧縮比	10.8		9.8			9.8			
最高出力(ネット)	kW[PS]/r.p.m. 206[280]/6,200	120[163]/6,000			120[163]/6,000				
最大トルク(ネット)	N・m[kg・m]/r.p.m. 344[35.1]/4,700	222[22.6]/4,000			222[22.6]/4,000				
燃料供給装置	EFI(電子制御式燃料噴射装置)					EFI(電子制御式燃料噴射装置)			
燃料タンク容量	L	60			60				
■寸法									
全長	mm	4,695			4,695				
全幅	mm	1,785			1,785				
全高	mm	1,550			1,565				
ホイールベース	mm	2,780			2,780				
トレッド	前 mm	1,535			1,535				
	後 mm	1,530			1,530				
最低地上高	mm	150			150				
室内	長 mm	2,670			2,670				
	幅 mm	1,505			1,505				
	高 mm	1,220			1,220				
■ステアリング・サスペンション・ブレーキ・駆動方式									
ステアリング	ラック&ピニオン式					ラック&ピニオン式			
サスペンション	前	マクファーソンストラット式コイルスプリング			マクファーソンストラット式コイルスプリング				
	後	ダブルウィッシュボーン式コイルスプリング			ダブルウィッシュボーン式コイルスプリング				
ブレーキ	前	ベンチレーテッドディスク			ベンチレーテッドディスク				
	後	ディスク			ディスク				
駆動方式	前輪駆動方式					4輪駆動方式			
■トランスミッション・変速比・減速比									
トランスミッション	6 Super ECT (スーパーインテリジェント6速オートマチック)	Super CVT-i(自動無段変速機)			Super CVT-i(自動無段変速機)				
前進	3.300(第1速)	2.396~0.428			2.396~0.428				
	1.900(第2速)								
	1.420(第3速)								
	1.000(第4速)								
	0.713(第5速)								
	0.608(第6速)								
後退	4.148	1.668			1.668				
減速比	3.685	5.470			5.791				

*1. HDDナビゲーションシステムをメーカーオプション装着した場合+10kg増加します。 *2. 240G(2WD・7人乗り)および240G(4WD・7人乗り)は車両型式の末尾に(A)が付きます。
*3. 無鉛レギュラーガソリンをお使いになることもできます。この場合エンジン性能を十分発揮できません。

●燃料消費率は定められた試験条件での値です。お客様の使用環境(気象、渋滞等)や運転方法(急発進、エアコン使用等)に応じて燃料消費率は異なります。

●エンジン出力表示にはネット値とグロス値があります。「グロス」はエンジン単体で測定したものであり、「ネット」とはエンジンを車両に搭載した状態とほぼ同条件で測定したものです。同じエンジンで測定した場合、「ネット」は「グロス」よりもガソリン自動車より15%程度低い値(自工会調べ)となっています。

★印の車両は自動車グリーン税制の適合車です。ご購入時に自動車取得税の軽減措置が受けられます(平成22年3月31日まで)。また、ご購入の翌年度の自動車税についての軽減措置が受けられます(平成22年3月31日までの新車登録車を対象)。詳しくは販売店におたずねください。

■"ZIO"及び"TOYOTA MARK X""EFI""VVT-i""GOA""OPTITRON""VSC""TRC""ECT""TSOP""サウンドライブラリー""G-BOOK""AFS""スマイルパスポート""Welcab""FRIENDMATIC"はトヨタ自動車(株)の商標です。

■道路運送車両法による自動車型式指定申請書数値 ■製造事業者:トヨタ自動車株式会社

自動車リサイクル法の施行により、下表のリサイクル料金が別途必要となります。

●リサイクル料金は'08年8月時点の金額。

リサイクル料金表

車両型式	リサイクル預託金				資金管理料金	合計
	シュレッダーダスト料金	エアバッグ類料金	フロン類料金	情報管理料金		
全車	9,300円	2,850円	2,050円	230円	380円	14,810円

●リサイクル預託金が預託済のお車を商品車として譲渡する旧所有者(譲渡人)は、車両価値部分とリサイクル預託金相当額の合計額を新所有者(譲受人)からお受け取りになることにより、リサイクル預託金の返金を受けることができます。詳しくは取り扱い販売店におたずねください。

あなたのカーライフをもっと素敵にするご案内。

お得 メンテナンスと点検のバック!

安心 トヨタ車を知りつくしたスタッフが整備!

便利 ご入会された販売店ならどこの店舗でも入庫OK!

スマイルパスポート はじめての車検前までのメンテナンスを「バック」にしました。

スマイルパスポート "ゴールド" 車検後も安心。次回車検前までのメンテナンスを「バック」にしました。

●詳細につきましては、販売店にお問い合わせください。一部の販売店ではお取り扱いしておりません。

Ecology

TOYOTA Ecology Policy

トヨタは、「トータルクリーン*1」をめざしています。

「トータルクリーン」を基本理念に、人と地球にやさしいクルマづくりを進めています。生産から廃棄にいたるトータルライフの視点により、環境への取り組みのひとつひとつをすべての過程で連携させ、クリーンなクルマづくりをめざします。さまざまな環境目標を、バランスを取りながら達成し、総合的に環境性能の向上を図ります。

*1.トータルクリーン:「開発・生産・使用・廃棄」のすべての過程で環境との調和を図ることを意味します。

*2. Eco-VAS[エコバズ]:Eco-Vehicle Assessment System。車両開発責任者が企画段階で生産、使用、廃棄にいたるLCA(ライフサイクルアセスメント)の考え方を踏まえた環境目標を設定。全開発プロセスを通じて目標達成状況をフォローして、確実な達成を図る総合的な環境評価システムです。

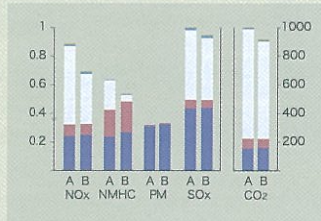


2005年からEco-VAS*2を導入し、環境配慮設計をさらに強化。

LCA(ライフサイクルアセスメント)*3の実施

走行段階だけでなく、生産から廃棄までの全ライフサイクルで排出するCO₂やその他の大気汚染物質の総量を従来型車に比べて低減しています。

*3.LCA:Life Cycle Assessment。資源採取から廃棄・リサイクルまでの各段階で、クルマが環境に与える要因を定量化し、総合評価する手法で、ISO14040シリーズで国際標準化されています。



A:従来型車 B:マークXジオ

■素材製造 ■車両製造 ■走行 ■メンテナンス ■廃棄
 NMHC[非メタン炭化水素]:Non Methane Hydrocarbons
 PM[粒子状物質]:Particulate Matter
 SOx[硫黄酸化物]:Sulfur Oxide

●自動車の生涯走行距離10万km(10年)を、10・15モードで走行した場合の結果です。
 ●トヨタではLCAにより相対的な環境メリットを確認することを目的としているため、評価結果は指数で示しています。また、CO₂はtonレベル、それ以外の項目はkgレベルで排出されますので、指数を別に示しています。

1. 地球温暖化対策を実施しています。

■温室効果ガスであるCO₂排出量の低減をめざして、Dual VVT-i(3.5L車)、VVT-i(2.4L車)、6AT(3.5L車)、CVT(2.4L車)など数々の先進技術を採用。全車とも優れた低燃費を達成。

■エアコンの冷媒充填量を低減。



[2.4L・2WD車]



[2.4L・4WD車]

さらに、冷媒にオゾン層を破壊しない代替フロンHFC-134-aを採用。

2. 都市環境のクリーン化に配慮しています。

■Dual VVT-i(3.5L車)、VVT-i(2.4L車)、高性能の三元触媒、EFI、空燃比補償装置などの採用により、排出ガスのクリーン化を推進。その結果、全車とも「平成17年基準排出ガス75%低減レベル」の認定を国土交通省より取得。



[全車]

3. 環境負荷物質を削減しています。

■鉛、水銀、カドミウム、六価クロムの使用量を削減(業界目標を達成)。

■スピードメーター*1、ディスチャージヘッドランプ*1から水銀の使用を廃止。

■内装部品の素材や接着剤の見直しにより、VOC*2の発生量を抑制。その結果、厚生労働省が定める「室内濃度指針値」を下回るレベルを実現し、業界自主目標達成。

*1.業界目標では水銀削減の適用免除品目。

*2.VOC:Volatile Organic Compounds(ホルムアルデヒド、アセトアルデヒド、トルエンなどの揮発性有機化合物)

4. 積極的にリサイクルを行っています。

■リサイクル性に優れた素材TSOP*1を積極的に採用。

■塩化ビニール樹脂に代わってTPO*2などを使用し、車両全体での塩化ビニール樹脂使用量を削減。

■樹脂・ゴム部品に分別に役立つ材質マーキングを徹底。

*1. TSOP:Toyota Super Olefin Polymer

*2. TPO:Thermo Plastic Olefin

マークXジオの環境仕様

車両型式		DBA-GGA10	DBA-ANA10	DBA-ANA15
車両仕様	エンジン	型式 2GR-FE	2AZ-FE	
	総排気量(L) 燃料	3.456 無鉛プレミアムガソリン	2.362 無鉛レギュラーガソリン	
駆動装置	駆動方式	2WD(前輪駆動方式)		4WD(4輪駆動方式)
	変速機	6AT	自動無段変速機	
燃料消費率	10・15モード燃費(国土交通省審査値)(km/L) ※1	10.2	12.8◆	12.0◇
	CO ₂ 排出量(g/km)	228	181	193
	参考	◆印の燃費値の車両は「平成22年度燃費基準+20%※2」を、◇印の燃費値の車両は「平成22年度燃費基準+10%※2」をクリアしています。またグリーン購入法にも適合しています。		
	主要燃費改善対策	可変バルブタイミング、電動パワーステアリング、充電制御、自動無段変速機(2AZ-FE車)		
排出ガス	認定レベル(国土交通省)	SU-LEV ※3※4		SU-LEV ※3※5
	認定レベル値(g/km)	CO	1.15	
		NMHC	0.013	
		NOx	0.013	
参考	八都府市指定低公害車、LEV-7(京阪神七府県市指定低排出ガス車)の基準に適合。			
環境情報	車外騒音	適合騒音規制レベル		
エアコン冷媒使用量(冷媒の種類:代替フロンHFC134-a)(g)		700	450	
環境負荷物質の削減		鉛	自工会自主目標達成(1996年比1/10以下)	
		水銀	自工会自主目標達成(2005年1月以降使用禁止)	
		カドミウム	自工会自主目標達成(2007年1月以降使用禁止)	
		六価クロム	自工会自主目標達成(2008年1月以降使用禁止)	
			自工会自主目標達成	
車室内VOC	リサイクル関係	リサイクルし易い材料を使用した部品	(TSOP) フロントバンパー、リヤバンパー、グローブボックス、ピラーガーニッシュ等	
		リサイクル材の使用	(TPO)※6 ドアトリムアップパー表皮	
		樹脂、ゴム部品への材料表示	フロア、ラゲージ、ドア等の各部吸音材、ダッシュインシュレーター、フロアサイレンサー	
			あり	

※1.燃料消費率は定められた試験条件での値です。お客様の使用環境(気象、渋滞等)や運転方法(急発進、エアコン使用等)に応じて燃料消費率は異なります。 ※2.省エネ法に基づき定められている燃費目標基準

※3.平成17年基準排出ガス75%低減レベル ※4.10・15+JC08Cモード走行 ※5.10・15+11モード走行 ※6.TPO:Thermo Plastic Olefin



“A type” 助手席リフトアップシート

電動で助手席が回転し、車外へスライドダウンします。また、シートのスライド&リクライニング機能も電動で操作できます。

Photo: マークX ジオ 24CF 2WD 助手席リフトアップシート車“Aタイプ”。ボディカラーはシルバーメタリック(1G7)。メーカーオプション装着車。



“B type” 助手席リフトアップシート+手動車いす用収納装置(電動式)

手動車いす収納装置(電動式)も標準装備。30kgまでの手動車いすを吊り上げ、容易に積み下ろしすることができます。

Photo: マークX ジオ 240F 2WD 助手席リフトアップシート車“Bタイプ”。ボディカラーはシルバーメタリック(1G7)。メーカーオプション装着車。専用車いすは販売店装着オプション。



■マークX ジオ ウェルキャブはメーカー完成特装車(TECS)のため、持ち込み登録となります(自動車グリーン税制の適合車ではありません)。詳しくは専用カタログをご覧ください。

参考資料 国や地方自治体の主な助成措置

身体障害者の方の自動車の購入や運転に際し、国や地方自治体では次のような助成措置が用意されています。◎詳しくは最寄りの福祉事務所・税務署・都道府県税事務所・警察署に事前にお問い合わせください。

- 税制度 ●消費税の非課税 ●自動車税の減免 ●自動車取得税の減免
- 貸付・助成 ●自動車購入資金の貸付 ●自動車改造費の助成 ●有料道路通行料金の割引 ●自動車運転の技能習得費の助成 ●駐車禁止規制の適用除外 ●補装具の交付・修理

※仕様により一部課税となる場合があります。詳しくは販売店におたずねください。



豊富な車種、選べるやさしさ。トヨタウェルキャブシリーズ

フレンドマチック	助手席リフトアップシート車	車いす仕様車
助手席回転スライドシート車	サイドリフトアップシート車	後席回転シート仕様

トヨタウェルキャブ総合展示場

●トヨタハートフルプラザ 札幌 TEL.011-611-8739 営業時間 10:00~18:00	●トヨタハートフルプラザ 横浜 TEL.045-662-9691 営業時間 10:00~18:00
●トヨタハートフルプラザ 仙台 TEL.022-776-8739 営業時間 10:00~18:00	●トヨタハートフルプラザ 名古屋 TEL.052-400-8739 営業時間 10:00~18:00
●トヨタハートフルプラザ 千葉 TEL.043-241-1488 営業時間 10:00~19:00	●トヨタハートフルプラザ 神戸 TEL.078-366-1616 営業時間 10:00~18:00
●トヨタハートフルプラザ 千葉中央 TEL.043-302-8111 営業時間 10:00~18:00	●トヨタハートフルプラザ 広島 TEL.082-501-1222 営業時間 10:00~20:00
●トヨタハートフルプラザ 東京 TEL.03-3332-3811 営業時間 10:00~18:00	●トヨタハートフルプラザ 福岡 TEL.092-477-6187 営業時間 10:00~18:00

トヨタは、お体の不自由な方や高齢の方が、より快適に移動できるよう運転や乗り降りを助ける機能を装備したクルマをウェルキャブシリーズとしてラインアップしています。

お問い合わせ トヨタ自動車株式会社お客様相談センター
オープン時間 365日 9:00~18:00

全国共通フリーコール ☎ 0800-700-7700

詳しくは: <http://toyota.jp/welcab>

For Your Life 暮らしの中で、私たちトヨタにできること

あなたのカーライフを応援します。

トヨタサービス

アフターサービスなら——安心・快適なカーライフのために トヨタサービス

[トヨタサービスカード]

全国どこでも、あなたのクルマをサポート
クルマのメンテナンス情報をネットワーク化。
全国のトヨタのお店がカードで点検・整備記録を参照し、
引越先などでもスピーディかつ的確にサポートします。



「その場で、車検。」「保証がつくしプラン」「10ミッツサービス」など、
幅広いサービスもご用意しています。

toyota.jp/after_service/



クルマを借りるなら——レンタカーで広がる世界 トヨタレンタカー

豊富な車種ラインアップと全国をカバーするネットワークで、
レンタカーを利用できます。パソコン・携帯電話からのレンタカー予約も簡単・便利。

www.toyota.co.jp/rent/



クルマを売るなら——あなたのクルマを高く買い取る ティー・アップ

安心・信頼のクルマ買取りネットワーク。
クルマに対する確かな目を活かして、メーカーを問わず買取りいたします。

www.toyota.co.jp/t-up/

さまざまなフィールドで応援します。



情報サービスなら——あなたのカーライフをナビゲートする ガズー

新車・U-carなどのクルマ情報に加え、ドライブスポットや
ショッピングなどのカーライフ情報が満載のWebサイトです。

gazoo.com



クレジットカードなら——あなたの毎日に役立つ一枚 ティーエス キュービックカード

ライフスタイルをより豊かで快適にする「TS CUBIC CARD」。

たまったポイントは、トヨタのお店でおクルマ購入時などに最大30万円までキャッシュバック可能。

ts3card.com



携帯電話なら——トヨタの販売店にあるケータイショップ ピピット

auケータイの新規ご購入、機種変更からアフターサービスまで
PiPitスタッフがサポート。携帯電話もトヨタにおまかせください。

www.pipit.ne.jp



家を建てるなら——人生をぐいっしょに。 トヨタホーム

クルマづくりで培ったテクノロジーとトヨタの総合力で、ご家族が快適に暮らせる
安全・安心な住まいをご提案。建ててからも生涯にわたるサポートをお届けします。

www.toyotahome.co.jp



マリナーレジャーなら——マイボートがあれば海はもっと楽しい トヨタマリン

安全・快適で、しかも環境に優しいをコンセプトに、クルマづくりで培った高度な技術で、
プレジャーボートPONAMシリーズを製造・販売しています。

www.toyota.co.jp/marine

■上記のサービス・商品につきましては、一部取り扱いのない地域・店舗がございます。

もっとクルマの話、
しませんか。

Answer. for you.
TOYOPET

いろんなクルマと比較もできる。詳しくは!
<http://toyota.jp>

発進・加速はゆるやかに。エコドライブに心がけよう。

このカタログに関するお問い合わせは、お近くのマークXジオ取り扱い販売店または下記のお客相談センターへ
トヨタ自動車株式会社 お客様相談センター
全国共通・フリーコール ☎ 0800-700-7700 オープン時間 365日 9:00~18:00
所在地 〒450-0002 名古屋市中村区名駅四丁目10の27第二豊田ビル西館7階

本仕様ならびに装備は予告なく変更することがあります。(このカタログの内容は'08年8月現在のもの)
ボディカラーおよび内装色は撮影、印刷インキの関係で実際の色とは異なって見えることがあります。

PD0025-0808



Drive Your Dreams. 人、社会、地球の新しい未来へ