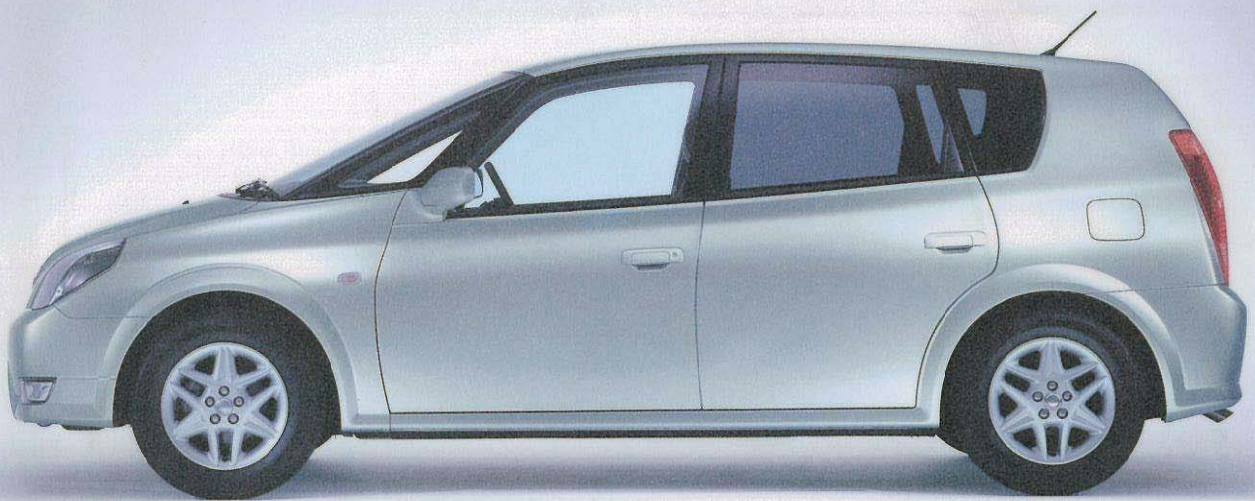


C o n c e p t



Fits You Best



4 2 5 0 • 2 7 0 0

フタツノ数字ガ、走リダス。

全長4250mm、ホイールベース2700mm。

「Opa」はこのふたつの数字から生まれ、走りだしました。

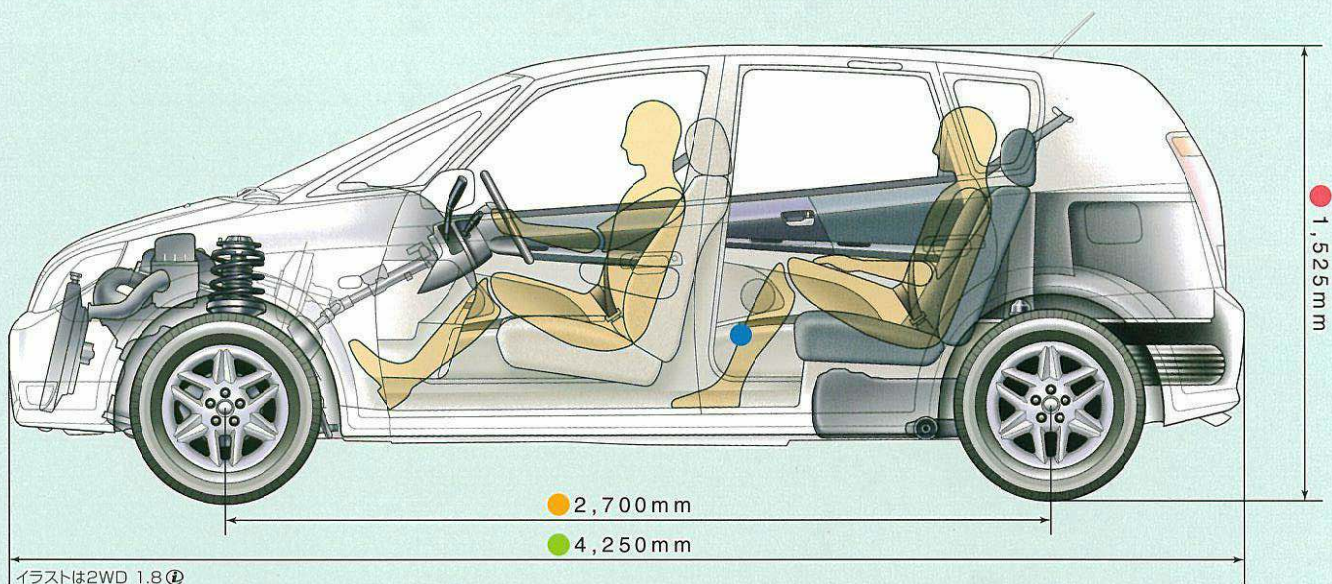
ミディアムクラスの中でもとりわけ短い全長と、ロングホイールベースを組み合わせ、

タイヤを極力ボディの四隅に配置した、安定感あふれるプロポーション。

この独自のパッケージングにより、ゆとりの室内空間の確保が可能となり、

4,250mmの全長に、2,700mmのロングホイールベースを組み合わせることで、ゆとりある室内空間が誕生しました。足もとスペースもゆったりです。また、多彩なシートアレンジにより、荷物をたっぷり積みたい時にも、フレキシブルに対応します。

2,700mmのロングホイールベースは、操縦安定性という面においても有効でした。ショートオーバーハングとなりボディ剛性の強化とも相まって、リニアな感覚の操縦性を実現。また、高速走行時や旋回時においても、安定感のある走りを心ゆくまで楽しめます。



全長はショートな4,250mm、全幅は1,695mmの5ナンバーサイズ。つまり、取り回しが楽なコンパクトボディということです。ちょっとした狭い路地でもスイスイ気持ちよく、駐車をする際にもスペースをあまり気にせずスムーズに駐車することができます。

全高は1,525mmで立体駐車場に対応*します。またシート座面を高く設定したことで、乗り降りもスムーズに。フロントピラーには三角形のガラス面を用い、フロントガラスをできるだけ前方に配し、解放感あふれるスペースに仕上げました。

※一部の立体駐車場ではシートポール式アンテナを取り外す必要があります。

軽快な取り回しと、良好な操縦安定性を手に入れました。そして

いまだかつて見たことのないスタイリングはまさに、

機能美を追求した、シンプルにして上質な仕上がり。

先進のメカニズムをはじめとする様々な信頼の技術を搭載し、

環境とよりそいながら優しく、時には力強く、「Opa」は走り続けます。ずっと。

Styling

精密な光学機器をイメージさせる、鮮烈なヘッドライト。

気分を解き放つパノラミックなフロントウィンドウ。そしてコンパクトなボディということを感じさせない

ダイナミックで伸びやかなフォルム。Opa —— 未来はここから走りだす。

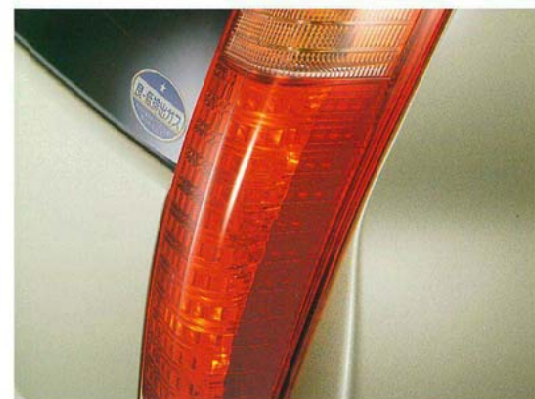


Photo:2WD 1.8 4D.
ボディカラーはシルバーメタリック(1C0)。DVDボイスナビゲーション付ワイドマルチAVステーションⅡ。
ガラスプリントTVアンテナはメーカーオプション。



2.0
i

Photo:2WD 2.0 ⓘ。ボディカラーはシャンパンメタリック (586)。



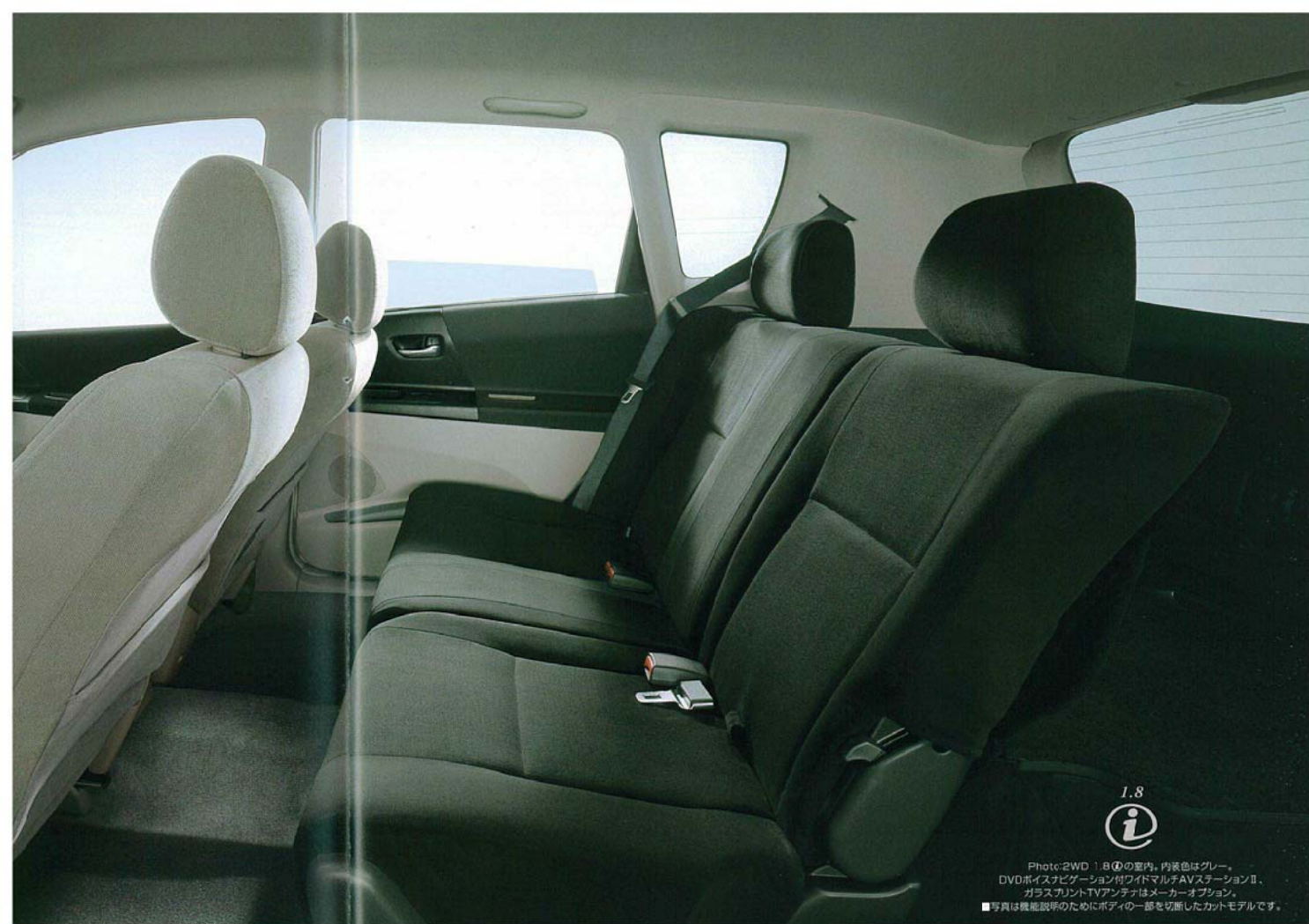
Styling

存在感のあるクォーターピラー。近代建築をモチーフとした
切り立つリヤコンビネーションランプ。そこから左右に張り出したボディは、安定感あふれる
グラマラスな印象をさりげなく与える。Opa —— 走り去る姿も美しい。



Cabin





1.8
i

Photo:2WD 1.8iの室内。内装色はグレー。
DVDボイスナビゲーション付ワイドマルチAVステーションII、
ガラスフロントTVアンテナはメーカーオプション。
■写真は機能説明のためにボディの一部を切断したカットモデルです。



コンパクトな外観からは、まったく想像もつかない、
ゆったりとした上質な室内空間。
高い天井と、スッキリとした足もとスペース。
そして、カラートーンをフロントシートと
リヤシートでわけることにより、
落ち着いたプライベート感をなげなく演出する、
はじめての空間づくりを試みました。



Utility

人がクルマに合わせるのではなく、クルマが人に合わせてくれる。

それは、その時々に乗る人数や、乗せる荷物や小物に応じて、フレキシブルに対応すること。

Opalには、こんな人発想のシートアレンジや収納スペースを数々ご用意しました。



リヤシートダブルフラット
(奥行き最大1,700mmのフラットなラゲージスペース)



リヤシート片側ダブルフラット



フロントシートフルフラット
(リヤシートのリクライニングも可能)



リヤシート前スライド
(フロント:225mm、リヤ:120mmのシートスライドが可能)



リヤシートバック前倒し



リヤシートバック片側前倒し
■写真は1.8 Φ の室内。
■通常以外のシートアレンジにすると走行できない場合や、ご注意いただきたい項目があります。必ず取扱書をご覧ください。



フロントアームレスト(運転席)



運転席インパネアップトレイ



運転席アンダーポケット



コンソールボックス(フタ付大容量タイプ)



コンソールボックス(フタ無しタイプ)



フロントポケット



センターロアボックス

フロントアームレスト(運転席)

運転の合間にちょっと休んだり、くつろいだりするとき便利なアームレスト。必要のない時には、シートの脇へたたむことができます。

収納スペース

気の利いた収納スペースも豊富にあります。インパネ周辺には手回り品の収納に便利な小物入れをレイアウト。カップホルダーもフロント席用2コ、リヤ席用2コをご用意。また、ラゲージには床下収納を設定するなど、限りあるスペースを有効に利用するきめ細かな工夫を凝らしています。



デッキアンダートレイ(左右+中央)

■装備類の詳細い設定につきましては、P.24の主要装備一覧表をご覧ください。



Photo:2WD 1.8の計器盤。内装色はグレー。
 DVDボイスナビゲーション付ワイドマルチAVステーションII、ガラスプリントTVアンテナはメーカーオプション。
 ■計器盤の写真は機能説明のために各ランプを点灯させたものです。実際の走行状態を示すものではありません。
 ■写真は機能説明のためにボディの一部を切断したカットモデルです。
 ■編組はハメ込み合成です。

Cockpit

ドライバーズスペースに乗り込むと、
 解放感あふれるパノラマの視界が広がる。
 キーONすると、計器類が暗闇の空間から浮かび出る
 スペースビジョンセンターメーター。
 目にするものすべてが、刺激的な空間です。
 コラムシフトレバーの採用により、
 左右席のウォークスルー[®]も可能となっています。

※走行中は室内を移動しないでください。



"S package"

ホールド性を重視したスポーティなシート。
シャープな印象のインパネセンタークラスターと、
機能的なヒーターコントロールパネル。
金属調処理を施したヘッドランプが際立つ。
そして、意のままの走りを実現する
ステアシフトマチック®を設定。
ルックスだけではなく、ドライビングにおいても
スポーツ感あふれる、これが "S package"。

※2.0のみを設定。



2.0
i

"S package"

Photo:2WD 2.0 (i) "S package".
ボディカラーはブラックマイカ(209)、内装色はグレー。



Comfort

室内空間がただ広ければ快適というものでもありません。

Opaは見るもの、触れるもの、聴くものひとつひとつに快適を込めることで、

楽しいドライブがもっと気持ちよくなる、クルマづくりを目指しました。

インターフェイス

極力無駄を省き、シンプルにして機能的なコックピットデザインを追求しました。メーターは視線移動が少なく、見やすく、疲れにくいセンターメーターを採用。暗闇に浮かび上がる、目に優しいブルーグリーンの表示は、



コラムシフトレバー

スペースビジョンセンターメーター

視認性も良好です。Opaならではのちょっとしたセンスや気持ち良さを、ドライビングをより快適にします。

コラムシフトレバー

シフトレバーをコラムシフト式にすることで、フロントシートの足もととスペースがすっきりしました。メッキリングが光るシフトレバーノブにはフィット感が得られるディンプル(細かいくぼみ)を施しています。

スペースビジョンセンターメーター

メーターの表示が奥に見えるスペースビジョン式の採用により、視点が合わせやすくなっています。またドライバーの視線の高さに合わせて、表示部を上下に移動できる上下調整ノブと、メーターの輝度を切り替えるレオスタットスイッチを設置し、良好な視認性を実現しました。

ブッシュ式ヒーターコントロールパネル

暑い日も、寒い日も、ジメジメした日も、室内を快適に保つオートエアコンに、ブッシュ式ヒーターコントロールパネルを採用。温度設定はダイヤル方式なので操作性にも優れています。

クリーンエアフィルター

空調を使用している間にクリーンエアフィルターが、気になる花粉や塵などを効果的に取り除くことで、室内の空気をキレイに保ちます。

電気式バックドアアウトサイドハンドル

バックドアハンドルに内蔵されているスイッチを軽く押すだけで、バックドアを開けることができます。

■計器盤の写真は機能説明のために各ランプを点灯させたものです。実際の走行状態を示すものではありません。



ブッシュ式ヒーターコントロールパネル



電気式バックドアアウトサイドハンドル



DVDボイスナビゲーション付ワイドマルチAVステーションII^{※1}

6.5型のワイドディスプレイを採用。ナビゲーションシステムはDVDの採用により高速・高性能化を実現。VICS(FM多重)^{※2}機能も内蔵し、有料道路自動料金収受システム「ETC」車載器^{※3}(販売店装着オプション、8月下旬発売予定)などの拡張機能にも対応します。

オーディオ

④グレードにはインダッシュCDチェンジャー(6枚)+MD一体AM/FMマルチ電子チューナー付ラジオ+6スピーカー、⑤「L package」にはCD・カセット一体AM/FMマルチ電子チューナー付ラジオ+4スピーカーをご用意しました。

DVDボイスナビゲーション付ワイドマルチAVステーションII表示画面



インダッシュCDチェンジャー(6枚)+MD一体AM/FMマルチ電子チューナー付ラジオ+6スピーカー
CD・カセット一体AM/FMマルチ電子チューナー付ラジオ+4スピーカー

■ナビ画面はすべて8x4画合成です。また、画面の様子は実際のものとは異なる場合があります。
 ※1 安全のため走行中、一部操作できない機能があります。テレビ放送、FM多重文字放送は安全のため走行中は画像が消音自声だけとなります。ただし、FM多重文字放送は目次、交通情報、気象情報、緊急情報に限り走行中も表示されます。
 ※2 VICS(道路交通情報通信システム)はサービス地域に限られています。VICSによる交通情報の地図上への表示は、今後サービス地域が拡大された場合に、その対象地域で一部表示されない情報があります。また、提供情報の変更等により、一部の情報が表示されなくなる場合があります。予めご了承ください。その場合、対称のナビ用地図ソフトをご購入いただくことで、より正確な情報を表示することが可能となります。(詳しくは販売店におたずね下さい)
 ※3 自動料金収受システム「ETC」車載器はETCシステム(ETCレーンまたはETCカードリーダー)のサービスを開始している有料道路料金所以外ではご利用になれません。利用可能な料金所は道路事業者またはそのホームページ等にてご確認ください。販売店におたずねください。

Dealer's Option

NAVIGATION¹※5

後席用7型ワイドディスプレイをセットにしたマルチAVシアターDVDナビ



DVDナビ TV DVDチューナー(R) NDP-W51R
高性能DVDナビゲーションに、独立DVDビデオ再生ドライブを搭載。運転席ヘッドレスト部に装着した後席用7型ワイドディスプレイで、DVDビデオ画像、TV、別売VTRアダプターを装着してTVゲームや、VTRもお楽しみいただけます。
 ※5 車載用TVゲームやVTR使用には別途電源が必要。

DVDビデオ、MP3、ヘルプネット対応など、新しいナビの世界を提案するフラッグシップモバイルナビ



DVDナビ TV MDチューナー(M)^{※3-4} NMT-W51M

電話感覚の10キーダイレクト入力、VICS FM多重内蔵のエントリーモデル



ナビ TV カセットチューナー NKT-W51

AUDIO



MD+CDチェンジャー+S・S・C^{※6} MD CDチェンジャー MCH-N-W51
CD+カセット+ハンズフリー機能 CDカセットチューナー(H)^{※4} CKP-W51H
MD+CD MD CDチューナー MCT-W51

ETC車載器^{※7}



有料道路の利用時に料金所(入口、出口)、検札所の通過をスムーズに行うために自動で料金を精算するシステムです。(写真のETC車載器には、ナビ連動機能はありません。)

※1 安全のため、走行中一部操作できない機能があります。また、テレビ放送、DVDビデオ再生は安全のため走行中は画像が消音自声だけとなります。FM多重文字放送は目次、交通情報、気象情報、緊急情報に限り走行中も表示されます。
 ※2 VICS(道路交通情報通信システム)はサービス地域に限られています。VICSによる交通情報の地図上への表示は、今後サービス地域が拡大された場合に、その対象地域で一部表示されない情報があります。また、提供情報の変更等により、一部の情報が表示されなくなる場合があります。予めご了承ください。その場合、対称のナビ用地図ソフトをご購入いただくことで、より正確な情報を表示することが可能となります。(詳しくは販売店におたずね下さい)
 ※3 自動料金収受システム「ETC」車載器はETCシステム(ETCレーンまたはETCカードリーダー)のサービスを開始している有料道路料金所以外ではご利用になれません。利用可能な料金所は道路事業者またはそのホームページ等にてご確認ください。販売店におたずねください。

■装備類の詳細な設定につきましては、P.24の主要装備一覧表をご覧ください。

Mechanism

Opalには、次世代の直噴ガソリンエンジンBEAMS D-4をはじめ、高出力・低燃費化や排ガス基準をクリアをするエンジンをラインナップ。このほかトヨタ初の変速機構 (Super CVT) や信頼のフットワークを約束する技術で、快適なドライビングをサポートします。



操縦安定性の確保

全長4,250mmのショートボディに2,700mmのロングホイールベースを組み合わせショートオーバーハングとしたことで、高速走行の安定性が保たれ、車両の旋回性能も高められています。また高剛性ボディを追求し、主要個所に補強部材を配することで骨格全体を強化。これによりハンドリングに対するボディの高い追随性を実現し、俊敏な走行にも優れた操縦安定性を発揮します。

フロントサスペンション&リヤサスペンション

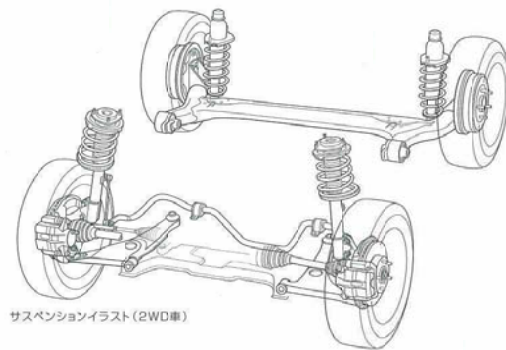
フロントにはLアームマクファーソンストラット式サスペンションを搭載。十分なホイールストロークを確保しながら、最適なチューニングを施すことで乗り心地を高め、静粛性も向上させています。また、高いロール剛性を確保しつつ、ジオメトリの最適化により高い操縦安定性と優れた乗り心地を実現しました。また、2WD車のリヤに搭載したイータビーム式サスペンション (トーコントロール付トーションビーム式) は、トレーリングアーム部に大型トーコレクトブッシュを新たに採用することにより、操縦安定性と乗り心地を高次元で両立しています。一方、4WD車のリヤにはダブルウィッシュボーン式サスペンションを搭載。しなやかな乗り心地と高い運動性能を発揮します。

Vフレックスフルタイム4WD

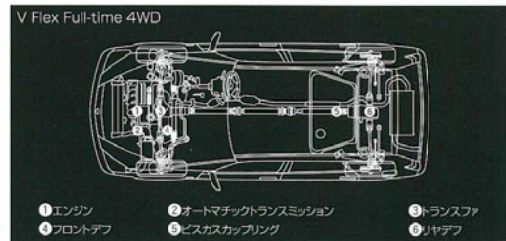
通常はほぼ前輪で駆動。前後輪に回転数差が生じると、後輪に必要な駆動力を配分する4WDシステムです。常に4輪に駆動力を配分するフルタイム4WDに比べ、大幅なコンパクト化を図ることができ、燃費の面でもメリットがあります。

静粛性

振動騒音の発生を最小限にし、さらに室内への侵入をガードするボディ構造を追求しました。骨格部の剛性を強化し、さらに遮音材を効果的にぎっしりと配置することで、静粛性の向上を図っています。



サスペンションイラスト (2WD車)



- ① エンジン
- ② オートマチックトランスミッション
- ③ トランスファ
- ④ フロントデフ
- ⑤ ビスカスクリップ
- ⑥ リヤデフ



195/65R15 91S スチールラジアルタイヤ (15×6JJアルミホイール)



195/65R15 91S スチールラジアルタイヤ (15×6JJフルホイールキャップ)



185/70R14 88S スチールラジアルタイヤ (14×6JJフルホイールキャップ)

■ 表備前の詳しい設定につきましては、P.24の主要装備一覧表をご覧ください。

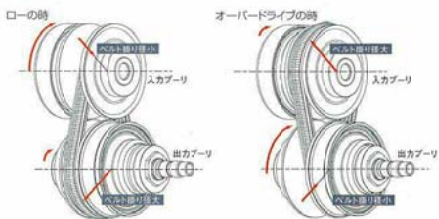


BEAMS 1AZ-FSE VVT-i D-4エンジン



Super CVT (無段変速機)

無段変速部の作動



2.0L BEAMS 1AZ-FSE VVT-i D-4エンジン

アルミシリンダーブロック等を採用した新開発の直噴 (高内直接燃料噴射) ガソリンエンジンBEAMS[®] D-4。ガソリンを高圧で筒内に直接噴射し超希薄空燃比でも高効率に燃焼させることで、画期的な低燃費を得るメカニズムです。2010年燃費基準を達成するクラストップ^{※2}の低燃費を実現。さらにVVT-i^{※3}等の採用と相まって、パワフルな走りを獲得しながら「平成12年基準排出ガス25%低減レベル^{※4}」車となっています。

Super CVT^{※5} (無段変速機)

変速ショックの無いスムーズな走行が楽しめます。エンジンのトルクや燃費性能に最適な変速比をハイスボンスな変速制御が可能とし、さらに直噴ガソリンエンジンBEAMS D-4との統合制御により、低燃費で高い動力性能の両立を達成。併せてスポーツドライブモード、登降坂制御およびスノーモードにより、走行状況に応じた最適なドライビング性能を実現しました。

1.8L BEAMS 1ZZ-FE VVT-iエンジン

VVT-iの搭載で、低・中速域でのゆとりあるトルクを獲得。またアルミシリンダーブロック、ステンレスパイプ製エキゾーストマニホールド、樹脂製インテークマニホールドを採用し、徹底的な軽量化・低燃費化を実施。「平成12年基準排出ガス25%低減レベル」車となっています。さらに4WD車は2010年燃費基準を達成しています。

Super ECT (スーパーインテリジェント4速オートマチック)

大幅な燃費向上を実現するフレックスロックアップシステムや、ワインディングでのシフトアップ・シフトダウンを低減する登降坂制御など、数々の制御技術を駆使したオートマチックトランスミッションです。

ステアシフトマチック

マニュアルシフト感覚のスポーツドライビングが楽しめるステアシフトマチックを2.0L[Ⓢ] package^{*}に採用。通常の自動変速機能に加え、ステアリングに設けられたスイッチを操作することで、1速レンジから6速レンジまでのシフト操作が可能です。

※1 BEAMS(ビームス): Breakthrough Engine with Advanced Mechanism System (社会との調和を図った同燃費クラス世界トップレベルのエンジン)
 ※2 平成12年5月現在。
 ※3 VVT-i: Variable Valve Timing-Intelligent (連続可変/リブタイミング機構)
 ※4 低排出ガス車認定制度 (国土交通省認定制度)、平成12年4月より適用。
 ※5 CVT: Continuously Variable Transmission



BEAMS 1ZZ-FE VVT-iエンジン



ステアシフトマチック

Safety

事故を未然に防ごうとするドライバーの意志を、適切にサポートすること。

そして万一、事故が発生した場合にも乗員保護を最優先し、傷害を最小限に止めること。

このふたつの視点から考える、ハイレベルな安全性能を追求しています。



衝撃吸収ボディ&高強度キャビン「GOA」*1

欧州の厳しい安全基準に対応した新プラットフォームの採用と、さまざまな方向からの衝突にも客室空間を確保できるキャビン構造をさらに進化させ、安全性を一層高めています。より重量のある車両との衝突や、より高速での衝突を考慮し、オフセット前面衝突試験は従来の60km/hから64km/hに、フルラップ前面および側面衝突試験は50km/hから55km/hに速度をアップ。クラス*2トップレベルの乗員保護性能を実現しています。

デュアルSRS*3エアバッグ

SRSエアバッグはシートベルトを補助する装置ですので、必ずシートベルトをご着用ください。万一の衝突の際、前方からの強い衝撃に対して作動し、シートベルトの動きと合わせ運転席・助手席乗員の頭や胸の重大な傷害を軽減します。なお、SRSエアバッグは衝突時の衝撃が弱い場合は作動しません。

EBD*4付ABS

急制動時や滑りやすい路面での制動時に起こるタイヤロックを防ぐことにより、車両安定性と操舵性を確保します。EBDは走行状態に応じて前後輪の制動力配分を適切に制御。特に積載時における制動力を軽減し、ブレーキの効きを確保しながら、旋回中の制動時においても車両安定性を確保することで、優れた制動性能を実現します。

プリテンショナー&フォースリミッター付シートベルト

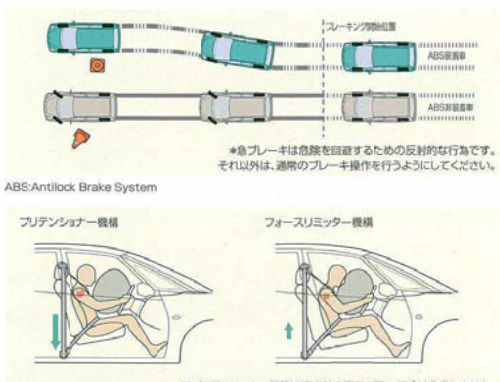
前席には、前面衝突時の強い衝撃を感知すると、シートベルトを瞬時に巻き込むことで拘束効果を高めるプリテンショナー機構と、シートベルトに一定以上の荷重がかからないようにすることで、乗員の胸部への衝撃を緩和するフォースリミッター機構を採用しています。

ISOFIX*5対応チャイルドシート固定専用バー（リヤ左右席）*6

ワンタッチでチャイルドシートやベビーシートを着脱でき、確実に固定可能な安全かつ利便性の高い装備です。



デュアルSRSエアバッグ
 ■写真は機能説明のためにすべてのSRSエアバッグが作動した状態を再現したものです。
 ■チャイルドシートなどを助手席に装着する時は後ろ向きにしないなど、ご注意ください。必ず取扱書をご覧ください。



*1. GOA=Global Outstanding Assessment: 世界トップレベルの安全性評価という意味。*2. 同重量クラスでの比較。*3. SRS(乗員保護補助装置): Supplemental Restraint System *4. EBD(電子制動力配分制御): Electronic Brake Distribution *5. 国際標準化機構(ISO)規格のチャイルドシート固定方式。*6. Opa用としてISOFIXの認定を受けたチャイルド&ベビーシートのみ装着可能です。チャイルドシートとベビーシートは販売店装着オプションとなります。なお、ご使用に関してはご注意ください。また、ISOFIX対応車以外のチャイルド&ベビーシートは、シートベルトでの固定となります。詳しくは販売店におたずねください。

Ecology

トヨタは環境との調和をはかった「トータルグリーン」を理念にかかげ、

クルマのライフサイクルである「開発・生産・使用・廃棄」のすべてにおける過程の中で、

人と地球に優しいクルマづくりを進めています。Opaの優しさをご覧ください。

人と地球とクルマの未来のために

生産分野(すべての国内車両組立工場が対象)はもちろん、1998年には設計と開発の各分野において、自動車メーカーとして国内で初めてISO14001*1の認証を取得。このマネジメントシステムに基づいて、Opaはさまざまな角度から環境保全対策を実施しています。

地球温暖化を防ぐために

燃費向上 温室効果ガスであるCO₂排出量の低減をめざして、エンジンの軽量・コンパクト設計や、BEAMS D-4、Super CVT、VVT-iをはじめとした最先端技術の投入、そしてロックアップ機構付トランスミッションの採用のほか、車両の軽量化などを図り、全車従来型を上回るクラストップレベルの低燃費を実現しています。

省冷媒化 エアコン冷媒にはオゾン層を破壊しない代替フロンHFC134-aを採用。さらに冷媒の充填量そのものを低減しています。

都市環境のクリーン化のために

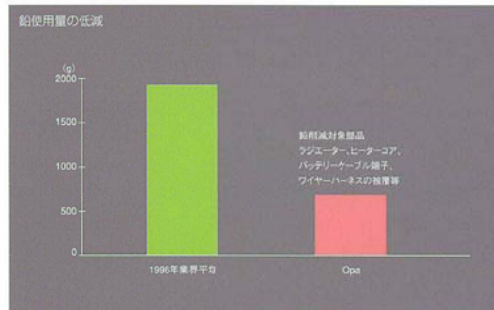
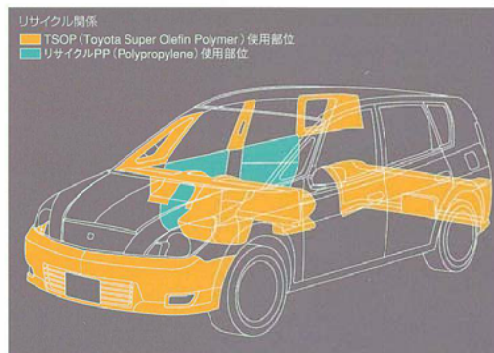
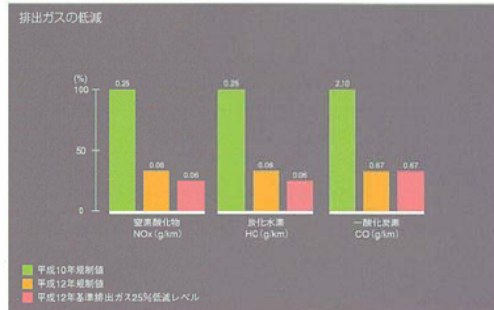
排出ガスのクリーン化 2.0Lエンジン搭載車は、新成層燃焼方式の直噴システムやVVT-iの採用による燃焼改善のほか、電子制御EGR(排気ガス再循環システム)と、性能を大幅に向上したNOx吸蔵還元型三元触媒の採用により、排出ガスをクリーン化。1.8Lエンジン搭載車はVVT-i化、小型超高微粒子化フューエルインジェクターを採用し、後方排気レイアウトにより触媒の暖機性を高め、特に4WD車は触媒の床下へのタンデム配置により、排出ガスをクリーン化。これにより全車において「平成12年基準排出ガス25%低減レベル*2」の基準をクリア*3しています。



リサイクルと環境負荷物質低減のために

リサイクル性を向上 使命を終えたクルマは、金属類を中心にリサイクルされています。Opaはさらにリサイクル性を向上させるために、リサイクル性にすぐれた素材TSOP(トヨタ・スーパーオレフィンポリマー)をバンパーや内装樹脂部品に採用しています。また、リサイクルされたPP(ポリプロピレン)をドアトリム等に採用。さらに、樹脂・ゴム部品について材質識別に役立つマーキング(材料表示)を実施しています。

環境負荷物質の低減 ラジエーター、ヒーターコア、ワイヤーハーネス被覆などから鉛をなくし、鉛使用量を2005年末までに1/3以下('96年比)に低減するという業界目標*4を早期に達成しました。



*1. ISO14001:国際標準化機構(ISO)が1996年9月に制定した環境マネジメントシステム(EMS)の国際規格。環境負荷を継続的に低減できるシステムを構築した企業、自治体の組織などに認証が与えられます。
 *2. 低排出ガス車認定制度(国土交通省認定制度)。平成12年4月より適用。
 *3. 七都府県市公営車認定制度(平成11年4月改訂)の排出ガス基準もクリアしています。
 *4. 経済産業省リサイクルイニシアティブで設定されている業界目標。
 ■P.25に「トヨタオパの環境仕様」を掲載しましたので併せてご覧ください。
 ■装備類の詳細な設定につきましては、P.24の主要装備一覧表をご覧ください。

Wide selection

1.8
@

Photo:2WD 1.8 ㊦。
ボディカラーはスーパーホワイトパールマイカ(051)はメーカーオプション。

メーカー希望小売価格 ^{※1}	北海道地区メーカー希望小売価格 ^{※2}
169.5万円	170.5万円

4WDのメーカー希望小売価格は+22万円となります。



2.0
@

"L package"

Photo:2WD 2.0 ㊦ "L package"。
ボディカラーはブルーマイカメタリック(8F5)。
195/65R15 91S スチールラジアルタイヤ(15×6Jアルミホイール)。
インダッシュCDチェンジャー+MC一体AM/FMマルチ電子チューナー付
ラジオ+6スピーカーはメーカーオプション。

メーカー希望小売価格 ^{※1}	北海道地区メーカー希望小売価格 ^{※2}
197.5万円	198.8万円



2.0
@

Photo:2WD 2.0 ㊦。

ボディカラーはスーパーホワイトパールマイカ(051)はメーカーオプション。

メーカー希望小売価格 ^{※1}	北海道地区メーカー希望小売価格 ^{※2}
189.0万円	190.3万円



1.8
@
"L package"

Photo:2WD 1.8 ㊦ "L package"。
ボディカラーはレッドマイカ(3M3)。

メーカー希望小売価格 ^{※1}	北海道地区メーカー希望小売価格 ^{※2}
179.5万円	180.9万円

4WDのメーカー希望小売価格は+22万円となります。

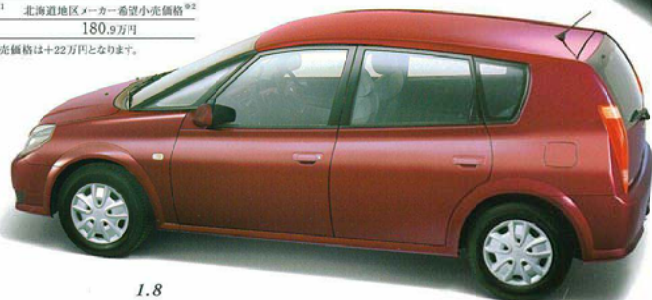


Photo:㊦の計器盤と室内。内装色はグレー。



㊦フロントシート ㊦リヤシート

1.8
i

"S package"

Photo:2WD 1.8 ㊦ "S package"。
ボディカラーはブラックマイカ(2C9)。

メーカー希望小売価格 ^{※1}	北海道地区メーカー希望小売価格 ^{※2}
199.5万円	200.9万円

4WDのメーカー希望小売価格は+22万円となります。



2.0
i

"S package"

Photo:2WD 2.0 ㊦ "S package"。
ボディカラーはブラックマイカ(209)。

メーカー希望小売価格 ^{※1}	北海道地区メーカー希望小売価格 ^{※2}
218.0万円	219.3万円



Photo:㊦の計器盤と室内。内装色はグレー。



㊦フロントシート ㊦リヤシート

1.8
i

Photo:2WD 1.8 ㊦。
ボディカラーはシルバーメタリック(1C0)。

メーカー希望小売価格 ^{※1}	北海道地区メーカー希望小売価格 ^{※2}
196.5万円	197.9万円

4WDのメーカー希望小売価格は+22万円となります。



2.0
i

Photo:2WD 2.0 ㊦。
ボディカラーはシャンパンメタリック(586)。

メーカー希望小売価格 ^{※1}	北海道地区メーカー希望小売価格 ^{※2}
214.0万円	215.3万円



Photo:㊦ "S package" の計器盤と室内。内装色はグレー。



㊦フロントシート ㊦リヤシート

(写真は2.0)

※1 沖縄地区は価格が異なります。 ※2 北海道地区の価格には寒冷地仕様が含まれます。
■価格はスペアタイヤ、タイヤ交換用工具付の価格です。 ■価格にはオプションおよび取付費は含まれません。
■価格はメーカー希望小売価格で参考価格です。価格は販売店が独自に定めていますので、詳しくは販売店におたずねください。
■保険料、税金(含む消費税)、登録料などの諸費用は別途申し受けます。

トヨタオーバ主要装備一覧表

	標準装備		メーカーオプション(ご注文時に申し受けます)		販売店装着オプション
	2WD/4WD		a		
	i		a		メーカー希望 オプション価格
	"S package"		"L package"		
■タイヤ&ホイール					
195/65R15 9ISスチールラジアルタイヤ(15×6Jアルミホイール)					
195/65R15 9ISスチールラジアルタイヤ(15×6Jアルミホイールキャップ)					
185/70R14 8Sスチールラジアルタイヤ(14×6Jアルミホイールキャップ)					
■足まわり					
EBD付ABS					
スタビライザー(フロントリヤ)					
■外装					
ウインドガラス	グリーン	グリーン	グリーン	グリーン	
フロントクォーターガラス/フロントドアガラス	グリーンUVカット	グリーンUVカット	グリーンUVカット	グリーンUVカット	
リヤドアガラス	UVカット機能付プライバシー	UVカット機能付プライバシー	UVカット機能付プライバシー プライバシー*5\$4	グリーンUVカット	3.3万円*6
リヤクォーターガラス/バックドアガラス	UVカット機能付プライバシー*5	UVカット機能付プライバシー*5	グリーン	グリーン	
ルーフレッドモールディング	カラード	カラード			
フロントエンブレム	レッド	ブルー	ブルー	ブルー	
■視界					
2灯式マルチフレクターヘッドランプ	スポーツタイプ				
バルブ式ハイマウントストップランプ					
時間調整式側方フロントワイパー					
電動格納式リモコンカードアミラー					
間欠ワイパー					
フロントフォグランプ					
コンライト					
■計器盤・操作性					
スペースナビゲーションセンター(レオスタッド付)					
ドナー 電動電気式ドアロック(バックドアロック連動)					
ワイヤレスドアロックリモコンコントロール(アンサーバック付)					
3本スポークステアリングホイール	本草	ウレタン	ウレタン	ウレタン	
ステアリングマタック	(2.0のみ)				
■内装					
デュアルSRSエアバッグ					
センターイヤー(運転席・助手席)両側+助手席ミラー付)	ファブリック張り/運転席ミラー付	ファブリック張り/運転席ミラー付	ファブリック張り/運転席ミラー付	ファブリック張り/運転席ミラー付	
インパネセンタークラスター	スポーツタイプ	光沢タイプ	光沢タイプ	光沢タイプ	
センターボックス	フタ付大容量タイプ	フタ付大容量タイプ	フタ付大容量タイプ	フタ無しタイプ*7	
デッキーパーツトレイ	左右+中央	左右+中央	左右+中央	左右	
■シート					
ファブリックシート	スポーツタイプ	ラグジュアリータイプ	ダブルフラット	ダブルフラット	
リヤシート	6/4分割可倒式 スタッド(クッション一体)	ダブルフラット	ダブルフラット	ダブルフラット	
フロントヘッドレスト	上下前後調整式				
リヤヘッドレスト(上下調整式)	上下前後調整式				
シートバックポケット	運転席&助手席				
フロントヘッドレストベルト(プッシュボタン+フースリミッター機構付)	運転席/助手席/リヤデュアル付				
フロントヘッドレスト(運転席)	運転席/助手席/リヤデュアル付				
■オーディオ*					
DVDボイスナビゲーション付ワイヤレスAVステーションⅡ (8スピーカー/CD/DVD・8AM/FM/マルチチューナー付/ラジオ-TV/6スピーカー)	*9	*9	*3		18.5万円*10 24.6万円*11
インダッシュCDチェンジャー(6枚)+ 1D-2体AM/FMマルチチューナー付ラジオ6スピーカー					
CD/セーラー系AM/FMマルチチューナー付ラジオ+4スピーカー					
ラジオレス+6スピーカー					
ラジオレス+4スピーカー					
ショートボクス式アンテナ					
ビョウアンテナ					
ガラスプリントアンテナ	*9 *12	*9 *12	*3 *4		2.0万円*13 3.3万円*6
■空調					
パッシュ式ヒーターコントロールパネル	スポーツタイプ				
オートエアコン(新冷媒採用)					
■その他					
スノーバーション(雪国仕様)*14					
牽引適任*15	1.2万円				
■その他の全車標準装備	1.3万円*16 1.5万円*17				

◆(メーカーオプション)はご注文時に申し受けます。メーカーの工場で作成するご注文後はお受けできませんのでご了承ください。◆"S package", "L package"はセットメーカーオプション名称であり、グレード名称ではありません。◆2WDの価格です。◆4WDの価格です。◆3. DVDSイスタビゲーション付ワイヤレスAVステーションⅡは2WD/4WD共通の価格です。◆4. ラジレス+4スピーカーを選択した場合UVカット機能付プライバシーガラスのセット価格です。◆5. ナックルボックスの他、リヤリアゲートおよびリヤクォーターガラスにも専用タイプがあります。◆6. 2.0の価格(ラジオレス+4スピーカー)はUVカット機能付プライバシーガラスとガラスプリントアンテナがセットで選択可能です。◆7. リヤ用キャップは標準と兼用となります。◆8. オーディオは種類が豊富ですので、詳しくは販売店におたずねください。◆9. DVDボイスナビゲーション付ワイヤレスAVステーションⅡは2WD/4WD共通の価格です。◆10. 1.0の価格(DVDボイスナビゲーション付ワイヤレスAVステーションⅡとガラスプリントアンテナのセット価格)です。◆11. 1.0の価格(DVDボイスナビゲーション付ワイヤレスAVステーションⅡとガラスプリントアンテナとUVカット機能付プライバシーガラスのセット価格)です。◆12. ラジレス+4スピーカーを選択した場合、(装備内容は車種によって異なります)。なお、北海道地区にはスノーバーション(雪国仕様)の内容を含む寒冷地仕様を全車に標準装備となります。◆13. 1.0の価格です。◆14. スノーバーション(雪国仕様)は北海道(北海道を除く)での使用を考慮して、ワイパー関係の強化や各部品の結露処理などにより、信頼性・耐久性の向上を図っております(装備内容は車種によって異なります)。なお、北海道地区には寒冷地仕様を全車に標準装備となります。◆15. 寒冷地での使用を考慮して、主に充電系統の信頼性・耐久性の向上を図っております(装備内容は車種によって異なります)。なお、北海道地区には寒冷地仕様を全車に標準装備となります。◆16. 2.0 D-4エンジンの価格です。◆17. 1.8エンジンの価格です。

内外配色一覧表

	標準設定色		メーカーオプション色(ご注文時に申し受けます)	
	i		a	
	"S package"		"L package"	
ボディカラー	内装色			
スーパーホワイトパールマイカ*	1C1			
シルバーストリング	050			
ブラックマイカ	209	グレー		
レッドマイカ	3M8			
リヤシアンメタリック	S86			
ブルーマイカメタリック	8P5			

◆1. 車重量が270kg以上の場合 ◆2. 一般家庭で使用している照明用蛍光灯と同種類のものに使用 ◆3. 家電製品と同種類のものに使用 ◆印の数値の車庫は2010年燃費基準をクリアしています。なお、2010年燃費基準と低排出ガス車認定制度(国土交通省認定制度)の基準を同時にクリアする車庫は低燃費・低公害車および普及車種の適合車です。また、グリーン購入法に基づく政府公用車の基準にも適合しています。詳しくは以下の主要諸元表をご覧ください。

トヨタオーバ主要諸元表

車庫型式	2WD					
	2.0 D-4		1.8		4WD	
	i	a	i	a	i	a
車庫型式	★TA-ACT10-ZHEBH ⁰¹	★TA-ACT10-ZHEBH ⁰²	TA-ZCT10-ZHSGK ⁰¹	TA-ZCT10-ZHSEK ⁰²	★TA-ZCT15-ZHSGK ⁰¹	★TA-ZCT15-ZHSEK ⁰²
車両重量	1,270	1,250 ⁰¹	1,210	1,200 ⁰⁴	1,300	1,290 ⁰⁴
車両重量	1,545	1,525 ⁰¹	1,485	1,475 ⁰⁴	1,575	1,565 ⁰⁴
最小回転半径	5.3				5.4	
燃料消費率(km/ℓ)	10-15モード走行(国土交通省審査値)		15.0 ^{06,07}		17.8 ^{08,09}	
	15.0 ^{06,07}		17.8 ^{08,09}		15.0 ⁰⁶	
	15.0 ^{06,07}		17.8 ^{08,09}		13.0 ⁰⁶	

※1. "S package"の車両型式の末尾には(S)が付き、※2. "L package"の車両型式の末尾には(L)が付き、※3. "L package"装着車は+20kgとなります。※4. "L package"装着車は+10kgとなります。※5. "L package"装着車は16.0となります。

●燃費向上対策として、※6.可変バルブタイミングおよびロッアップ機構付トルコン、※7.筒内直接噴射および自動無段変速機(CVT)を採用しています。

●燃料消費率は定められた試験条件での値です。実際の走行時には、この条件(気象、道路、車両、運転、整備などの状況)が異なりますので、それに応じて燃料消費率が異なります。

★印の車両は低燃費・低公害車および普及車種の適合車です。ご購入時に自動車取得税の軽減措置が受けられます(平成14年3月31日まで)。また、ご購入の翌年度から2年間、自動車税の軽減措置が受けられます(平成15年3月31日までの前車登録車を対象)。詳しくは販売店におたずねください。

■エンジン

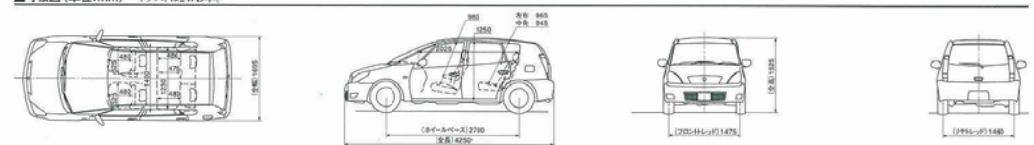
型式	2WD		4WD		
	2.0 D-4	1.8	1.8	1.8	
種類	直列4気筒DOHC16バルブ				
内径×行程	86.0×86.0	79.0×91.5			
圧縮比	9.8	10.0			
総排気量	ℓ	1,998	1,794		
最高出力(ネット)	kW(PS)/r.p.m.	112(152)/6,000	100(136)/6,000	92(125)/6,000	
最大トルク(ネット)	N·m(kg·m)/r.p.m.	200(20.4)/4,200	171(17.4)/4,200	161(16.4)/4,200	
燃料供給装置	側面直接燃料噴射装置(D-4)				
燃料タンク容量	ℓ	60			
使用燃料	無鉛レギュラーガソリン				

●エンジン出力表示には、ネット値とグロス値があります。「グロス」はエンジン単体で測定したものであり、「ネット」とはエンジンを車両に搭載した状態での測定したものです。同じエンジンで測定した場合、「ネット」は「グロス」よりもガソリン自動車約15%程度低い値(自工急減)となっています。

■寸法・定員

	2WD		4WD	
	2.0 D-4	1.8	1.8	1.8
全長	mm	4,210		
全幅	mm	1,695		
全高	mm	1,525		
ホイールベース	mm	2,710		
トレッド	前 mm	1,475		
	後 mm	1,460		
最低地上高	mm	160		150
室内	幅 mm	1,400		
	高 mm	1,230		
乗車定員	名	5		

■寸法図(単位:mm) イラストは2WD車。



トヨタオーバの環境仕様

仕様	オーバ		
	FF(前輪駆動方式)	4WD(4輪駆動方式)	4WD(4輪駆動方式)
駆動方式	FF(前輪駆動方式)	4WD(4輪駆動方式)	4WD(4輪駆動方式)
型式	TA-ACT10	TA-ZCT10	TA-ZCT15
エンジン	1AZ-FSE	1ZZ-FE	
トランスミッション	CVT	4速AT	
■オプション・耐衝撃物質	CFRC12(エアコン冷媒)		
■温室効果ガス	HFC134a(エアコン冷媒) 使用量(g)		
	500		
■燃費消費率	CO2排出量 10-15モード燃費換算(g/km)		
	133(147*1)	157	181
	10-15モード走行(国土交通省審査値)(km/ℓ)		
	17.8(16.0*1)★	15.0	13.0★
■車外騒音	主要燃費向上対策		
■排出ガス	筒内直接噴射・可変バルブタイミング、CVT、ロッアップ機構付トルコン		
	可変バルブタイミング、ロッアップ機構付トルコン		
	76		
	平成12年基準排出ガス25%低減レベル		
	規制値もしはレベル値		
	NOx(g/km)		
	0.06		
	HC(g/km)		
	0.06		
	CO(g/km)		
	0.67		
■部品に使用している環境負荷物質	鉛(96年比)		
	使用(1/3以下)		
	水銀		
	微量*2		
	カドミウム		
	微量*3		
	アジ化ナトリウム		
	使用せず		
■リサイクル関係	リサイクルしやすい材料を使用した部品(TSOP)		
	パワールーフ/インパネ/センタークラスター/センターコンソール/セーターフットレスト/セーターフットレスト/運転席/助手席/バックドア/リヤドア/リヤシアンメタリック		
	樹脂、ゴム部品への材料表示あり		
	リサイクル材の使用		
	リサイクルPP使用部品		
	ドアトリム、スカッフプレート、カウルサイドミッド、シートサイドガーニッシュ、シールリヤバンパー		

◆1. 車重量が270kg以上の場合 ◆2. 一般家庭で使用している照明用蛍光灯と同種類のものに使用 ◆3. 家電製品と同種類のものに使用 ◆印の数値の車庫は2010年燃費基準をクリアしています。なお、2010年燃費基準と低排出ガス車認定制度(国土交通省認定制度)の基準を同時にクリアする車庫は低燃費・低公害車および普及車種の適合車です。また、グリーン購入法に基づく政府公用車の基準にも適合しています。詳しくは以下の主要諸元表をご覧ください。

Dealer's Option

"Euro Style Selection"



Photo:2WD 1.8 ㊦。ボディカラーはシルバーメタリック(1CC)。内装色はグレー。DVDボイスナビゲーション付ワイドマルチAVステーションⅡ、ガラスフロントTVアンテナはメーカーオプション。エアロバンパー、スポーツグリル、サイドマッドガード、リヤスポイラー、リヤバンパースポイラー、フォグランプ(ブルー)、メイクアップヘッドランプ、クリアコンビネーションランプ(リヤ・交換式)、マフラーカッター、ストライプテープ(タイプ1)、メタル調パネル、ドレストシート、フロアマット(ラグジュアリータイプ)は販売店装着オプション。



■エアロバンパー



■スポーツグリル



■メイクアップヘッドランプ



■クリアコンビネーションランプ
(リヤ・交換式)



■メタル調パネル
(セット内容:センタークラスター、エアコン吹き出し口左右)



■ドレストシート
(タイプ1)

"Cruising Style Selection"



Photo:2WD 1.8 ㊦。ボディカラーはシルバーメタリック(1CC)。内装色はグレー。DVDボイスナビゲーション付ワイドマルチAVステーションⅡ、ガラスフロントTVアンテナはメーカーオプション。メッキグリル、フロントスポイラー、サイドマッドガード、リヤバンパースポイラー、サイドモール、マフラーカッター、ウッド調パネル、革調シートカバー、フロアマット(デラックスタイプ)は販売店装着オプション。



■メッキグリル



■フロントスポイラー



■サイドマッドガード



■リヤバンパースポイラー



■革調シートカバー



■ウッド調パネル(セット内容:センタークラスター、エアコン吹き出し口左右)

Modellista

AERO TOURER



【主要な架装内容】

- フロントエアロバンパースポイラー ●スピード&ピレットグリル ●リヤバンパースポイラー
- サイドマッドガード ●4灯式ビルトインフォグランプ(上下切替えスイッチ付)
- 専用シート表皮 ●黒木目調パワーウインドウスイッチベース

Photo:Opa Aero Toure(ベース車両は2WD 1.8 ㊦)。ボディカラーのスーパーホワイトパールマイカ(051)はメーカーオプション。内装色はグレー。ローダウンサスペンションは架装メーカーオプション。

205/55R16タイヤ(横浜ゴムアスベックdB)&16X7Jアルホイール(ウェス製セパV2)は販売店装着オプション。

架装車両のため、持ち込み登録となります。Opa Aero Tourerは(株)トヨタモデリスタインターナショナルが架装した車両です。

Opa Aero Tourerの架装に関するお問い合わせ先

株式会社 トヨタ モデリスタ インターナショナル 「モデリスタコールセンター」

03-5453-6758 所在地/〒168-0081 東京都杉並区宮前1丁目20の22 オープン時間/月曜日~土曜日(除く祝祭日)10:00~18:00

※車両の詳細につきましては専用のリーフレットをご覧ください。詳しくはスタッフまで。



■"Euro Style Selection" "Cruising Style Selection" はグレード名称ではありません。■"Euro Style Selection" "Cruising Style Selection" は販売店装着オプションの組み合わせの一例です。どの販売店装着オプションも単品でお選びいただけます。■販売店装着オプションは、車両・グレード・オプションによって装着できない場合があります。詳しい設定につきましては販売店におたずねください。■このほかにも数多くの販売店装着オプションをご用意いたしております。詳しくはCpa用品パンフレットをご覧ください。



3年間の安心を「バック」にしました。

スマイルパスポート

これからのかしこい車生活。

スマイルリース

※詳細につきましては販売店にお問い合わせください。
一部の販売店ではお取り扱いしておりません。

このカタログに関するお問い合わせは、
お近くのOpa取り扱い販売店
または下記のお客様相談センターへ

トヨタ自動車株式会社 お客様相談センター
全国共通・フリーフォン ☎0070-800-778899

所在地 〒461-8711 名古屋市長区泉一丁目23の22
オープン時間 月曜～金曜(除く祝祭日)
9:00～12:00 13:00～17:00

住宅……………トヨタホーム 人とクルマの新総合サイト… Gazoo
21世紀をトータルサポートするカード… TS³ 新会社 レンタカー、カーリース…トヨタレンタリース
ゲータイ&モバイルSHOP… PiPit ロジスティクス…TOYOTA L&F
クルマ買取ネットワーク…T-UP プレジャーボート…TOYOTA MARINE

●お問い合わせ先:トヨタ自動車株式会社 〒461-8711 愛知県名古屋市長区泉1-23-22 ☎0070-800-778899(無料)
※トヨタホームは一部地域ではお取り扱いしておりません。

いろんなクルマと比較もできる。詳しくは!
www.toyota.co.jp/Opa

スピードはひかえめに。シートベルトやチャイルドシートを忘れずに。

Drive Your Dreams. 人、社会、地球の新しい未来へ TOYOTA

本仕様ならびに装備は予告なく変更することがあります。(このカタログの内容は'01年8月現在のもの)ボディカラーおよび内装色は撮影、印刷インクの関係で実際の色とは異なって見えることがあります。
森林資源保護のため再生紙を使用いたしました。

PH0018-0108

すべての人にやさしさを。Opa・ウェルキャブシリーズ

助手席回転シート仕様



Photo: 2WD 1.8 ② 助手席回転シート仕様 "Aタイプ" (TA-ZCT10-VTKESG)。ボディカラーはブルーマイカメタリック<8P5>。

A TYPE

助手席がスムーズに回転します。ベース車に比べて、ドアの開度も大きくなり、乗り降りがさらに楽になりました。



Photo: 2WD 1.8 ② 助手席回転シート仕様 "Bタイプ" (TA-ZCT10-VTKFSG)。ボディカラーはブルーマイカメタリック<8P5>。移乗機構付車いすは架装メーカーオプション。

B TYPE

さらにBタイプには、手動車いす用収納装置(電動式)も標準装備。30kgまでの手動車いすを吊り上げて、容易に積み下ろしができます。

助手席リフトアップシート車



Photo: 2WD 1.8 ② 助手席リフトアップシート車 "Aタイプ" (TA-ZCT10-VTKHSG)。ボディカラーはレッドマイカ<3M8>。

A TYPE

助手席が全自動で回転し、車外へスライドダウン。ベース車に比べ、大きくなったドア開度により車いすからの乗り降りがさらに楽になりました。シートの前後スライド(電動)も行なえ、ドライブの快適性も向上しました。



Photo: 2WD 1.8 ② 助手席リフトアップシート車 "Bタイプ" (TA-ZCT10-VTKISG)。ボディカラーはレッドマイカ<3M8>。移乗機構付車いすは架装メーカーオプション。

B TYPE

さらにBタイプには、手動車いす用収納装置(電動式)も標準装備。30kgまでの手動車いすを吊り上げて、容易に積み下ろしができます。

参考資料 国や地方自治体の主な助成措置

身体障害者の方の自動車の購入や運転に際し、国や地方自治体では次のような助成措置が用意されています。 ※詳しくは最寄りの福祉事務所・税務署・都道府県事務所・警察署に事前にお問い合わせください。

- | | | | |
|--------------|----------------------------|-----------------|--------------|
| 税制度 | ●消費税の非課税(除く助手席回転シート仕様Aタイプ) | ●自動車税の減免 | ●自動車取得税の減免 |
| 貸付・助成 | ●自動車購入資金の貸付 | ●自動車改造費の助成 | ●有料道路通行料金の割引 |
| | | ●自動車運転の技能習得費の助成 | ●駐車禁止規制の適用除外 |
| | | | ●補装具の交付・修理 |



トヨタは、お体の不自由な方や高齢の方が、より快適に移動できるよう運転や乗り降りを助ける機能を装備したクルマをウェルキャブシリーズとしてラインナップしています。

豊富な車種、選べるやさしさ。トヨタウェルキャブシリーズ		
フレンドマチック	助手席リフトアップシート車	車いす仕様車
助手席回転シート仕様	サイドリフトアップシート車	回転シート仕様

トヨタウェルキャブ総合展示場

- | | |
|--|--|
| ●トヨタハートフルプラザ千葉 TEL.043-241-1488 営業時間 10:00~19:00 | ●トヨタハートフルプラザ広島 TEL.082-501-1222 営業時間 10:00~20:00 |
| ●トヨタハートフルプラザ東京 TEL.03-3332-3811 営業時間 10:30~19:00 | ●トヨタハートフルプラザ福岡 TEL.092-477-6187 営業時間 10:00~19:00 |
| ●トヨタハートフルプラザ神戸 TEL.078-366-1616 営業時間 10:00~18:00 | |

お問い合わせ トヨタ自動車株式会社お客様相談センター
営業時間 月~金曜日(祝祭日を除く) 9:00~12:00、13:00~17:00

全国共通フリーフォン ☎0070-800-778899

詳しくは! www.toyota.co.jp/welcab

