



**PRIUS** **HYBRID SYNERGY DRIVE**



The hybrid th



The hybrid that has everything. I choose PRIUS.

スタイリングやキャビンのたたずまい。低燃費・低排出ガスなどの環境性能。スムーズで力強い走りの性能。

ひとがクルマを選ぶとき、そこにはひとそれぞれの“クルマへの想い”というものが存在します。

クルマには、快適な移動空間という本来の存在価値に加え、オーナーのライフスタイルを映し出すという隠れた才能もあるのですね。

新しいプリウスは、さまざまなオーナーの厳しい選択基準に応えるため、「世界最高の環境性能」と「走りの気持ちよさ」の両立をめざした

“ハイブリッド・シナジー・ドライブ”の基本性能はもちろん、ディテールまで磨きあげることで、より上質な世界を実現しました。

Photo: G”グリーンコレクション”。ボディカラーはシルバームタリック<1F7>。

## PRIUS. It's My Policy.

### 「環境にやさしい」プリウスなら、自分のポリシーを表現できる。

世の中に数多くのクルマがある中で、自分のポリシーを表現できるクルマって、実はそんなないのではないのでしょうか。スタイリングが美しい、走りが素晴らしい、大勢で乗れる、といった感性や実用性で選ぶのではなく、そのクルマが持つ使命や存在そのものに共鳴して選ぶとしたら。プリウスは、オーナーがポリシーで選ぶことのできる、数少ないクルマのひとつだと思います。ハリウッドスターがリムジンではなく、プリウスで公式の場に登場するのも、自己表現にこだわる彼らのライフスタイルそのものなのです。プリウスを選ぶ。その行為自体が、オーナーの確かな意志と高い見識を示すことになる。環境の時代は、もうそんなところまで来ているのかもしれない。







PRIUS. It's My Pleasure.

「クルマに乗る喜び」プリウスなら、ドライブがもっと好きになる。

走る。曲がる。止まる。クルマの基本性能は、それがすべてです。それを意のままに操ることが、ドライビングの魅力であり、それはクルマがどんなに進化しようと変わることはないでしょう。環境性能がどれだけ傑出していようと、乗り物としてつまらないものではあってはならない。“ハイブリッド・シナジー・ドライブ”というコンセプトは、まさにその観点から生まれました。プリウスに搭載されたハイブリッドシステム「THSⅡ」は、環境性能だけでなく、走らせても楽しいクルマとして、独自の世界を築き上げました。さらに、ドライバーをアシストすることで、安全で確実なドライブを可能にする先進装備の数々も、プリウスのドライビングを語るうえで欠かせない世界です。クルマに乗る喜びを、あらゆる角度から追求することで、初心者からベテランドライバーまで、それぞれがクルマに求めるパフォーマンスを高い次元で満たしています。



Photo X3 “ツーリングセレクション”。ボディカラーはシルバームェタリック1F7。HDDナビゲーションシステムはメーカーオプション。●写真は会車です。



※●写真は合成です。

## PRIUS. It's My Prestige.

**「オーナーの誇り」プリウスなら、さり気なく満たしてくれる。**

いわゆる、ステータス・シンボルとして乗るクルマがあります。すべてに贅を極めた世界に身を浸らせる遊び、というものをクルマに求めるのなら、プリウスを選ぶことはないでしょう。でも、それらのクルマが長年追い求めてきた「卓越の静粛性」や「スムーズな加速」といった性能は、プリウスが環境性能というまったく異なる世界からアプローチしたハイブリッドシステムにより、もうしっかり手に入れていることは事実です。プリウスがオーナーに約束できるシンボルは「エコ」であり、「先進」や「グローバル」といった世界です。クルマを大きさや、豪華さで選ぶのではなく、クルマと自分とが等身大であること。自分＝ prestéige、というライフスタイルこそが、これからの時代、きっと輝きを放っていくのだと思います。





その美しく、研ぎ澄まされた線と面が描き出す先進のフォルムは、  
デザインの進化と、エアロダイナミクスとを極め、  
ハイブリッド・シナジー・ドライブによる、卓越のパフォーマンスを鮮やかに象徴します。  
そしてフロントグリルに輝くクロームメッキや、ヘッドランプの造形は、  
プリウスが到達した上質な世界を、より際立たせています。

HYBRID



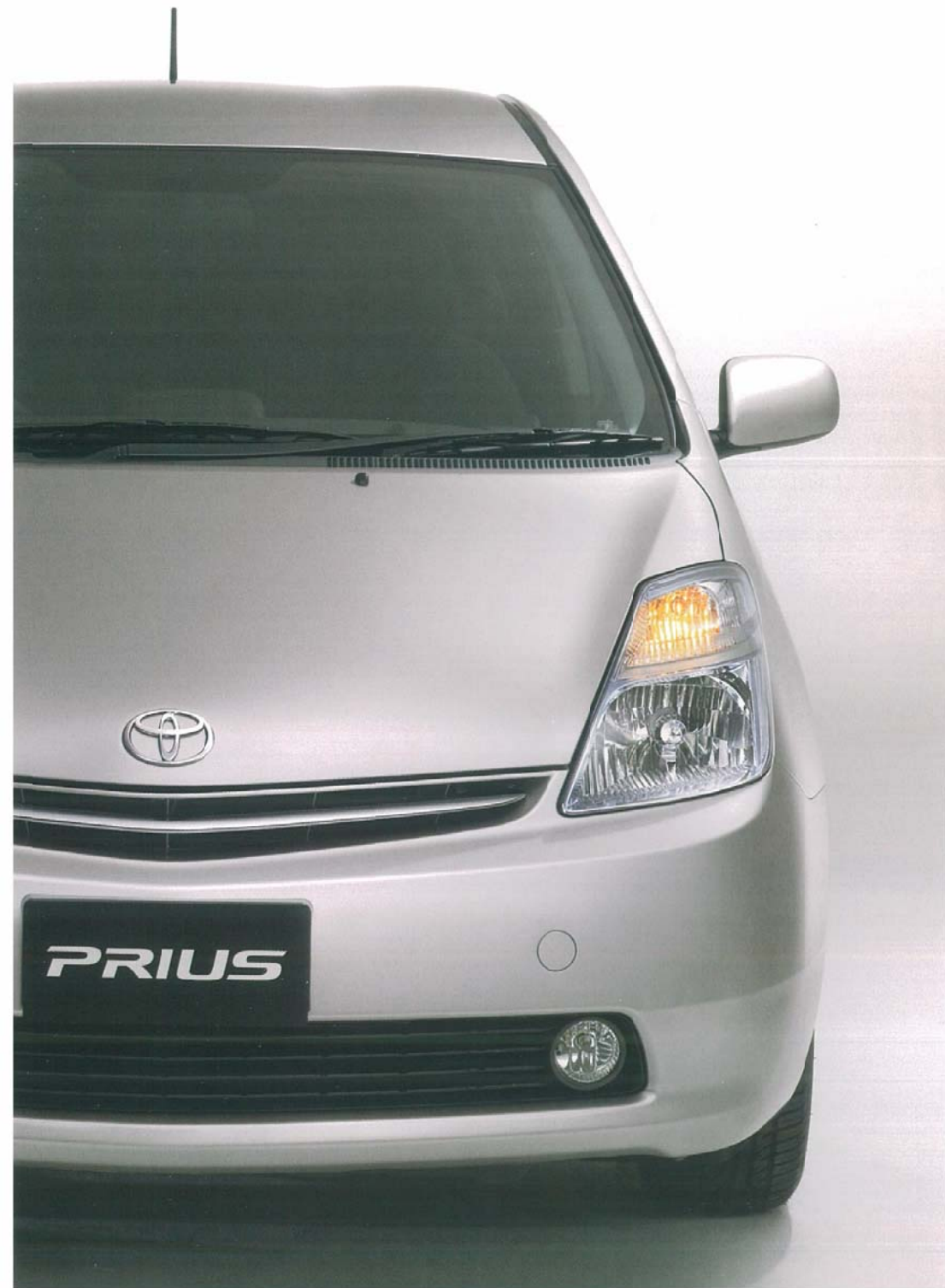


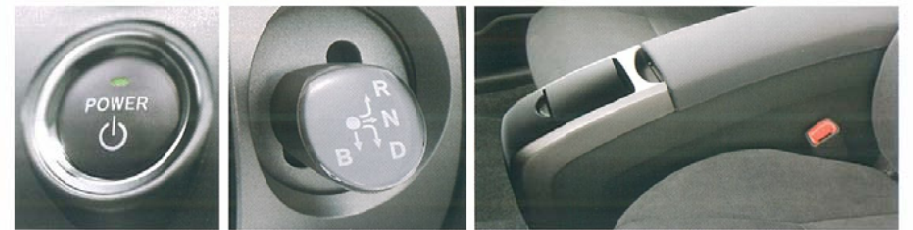
Photo: G "ツーリングセレクション"。ボディカラーはシルバーメタリック<1F7>。  
HDDナビゲーションシステムはメーカーオプション。





## COCKPIT

乗る人すべてに快適な移動時間を提供できる、より上質な室内をめざして。プリウスのコックピットは、ドライビングの喜びを心ゆくまで体感できる、シンプルかつモダンなデザインを採用。インテリアカラーには、シックなグレーとラグジュアリーな雰囲気のあるグレーを採用しました。



Photo(左):①“ツーリングセレクション”の計器盤、内装色はグレー。HDDナビゲーションシステムはメーカーオプション。Photo(右):②“ツーリングセレクション・レザーパッケージ”の計器盤、内装色はグレー。③BLプレミアムサウンドシステムはメーカーオプション。

■写真は機能説明のために各ランプを点灯させたものです。実際の走行状態を示すものではありません。■写真は機能説明のためにボディの一部を切断したカットモデルです。■画面はハメ込み合成です。





#### COLOR VARIATION



Gray



Grege

## ALCANTARA® SEAT

それはシートの概念を超えた、高級ソファのようなくつろぎ。

プリウスが採用したアルカンターラ®シートは、ヨーロッパで極められた上質なマテリアルです。



世界トップブランドの「アルカンターラ®」は、ヨーロッパを拠点にしたインテリア、ファッション業界から高い評価を得ています。●アルカンターラ®シートはG「ツーリングセレクション」Gに設定。

#### 柔らかで繊細な肌触り

触れた瞬間、肌にやさしくフィットする柔らかな質感と優雅な風合いは、まるで高品質ファニチャーのような贅沢さです。

#### 乗る人をやさしく包み込むホールド性

乗る人をやさしく、しっかりと包み込み、長時間のドライブでも快適です。

#### 季節を通じて快適を約束する優れた通気性と透湿性

室内温度や体温に即座に対応する優れた“放熱・吸熱特性”が、寒い冬にはぬくもりを、夏の炎天下にはサラッとした、いつでも心地よい肌触りをもたらします。

Photo:G「ツーリングセレクション」の室内。内装色はグレー。HDDナビゲーションシステム、SRSサイドエアバッグ&SRSカーテンシールドエアバッグはメーカーオプション。  
■アルカンターラ®はアルカンターラ社の登録商標です。■写真は機能説明のためにボディの一部を切断したカットモデルです。



## LEATHER SEAT

オーナーのさまざまなライフスタイルをもっと表現できるクルマになるために、プリウスは、ちょっとリッチな気分が楽しめる本革シートを採用。もっと自由で余裕のある精神こそが、これからのエコライフに求められると思うのです。

●本革シートはG“ツアリングセレクション・レザーパッケージ”に設定。

Photo: G“ツアリングセレクション・レザーパッケージ”の室内。内装色はグレージュ。JBLプレミアムサウンドシステムはメーカーオプション。  
■写真は機能説明のためにボディの一部を切断したカットモデルです。

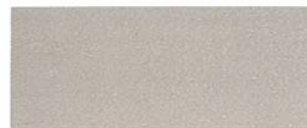


## COLOR VARIATION

LEATHER SEAT



Gray



Grege

FABRIC SEAT



Gray



Grege

## FABRIC SEAT

プリウスのファブリックシートは、まるでスエードのようなソフトな風合いと肌触りを実現しています。

●ファブリックシートはSグレードに設定。



Photo:Sの室内。内装色はグレー。SRSサイドエアバッグ&SRSカーテンシールドエアバッグはメーカーオプション。



# HYBRID SYNERGY DRIVE

“ハイブリッド・シナジー・ドライブ”とは、「世界最高の環境性能」を追求すると同時に、「走りの気持ちよさ」を飛躍させることをめざした、トヨタ独自の開発コンセプトです。

## THSII\*

「THSII」は、ハイブリッド・シナジー・ドライブのコンセプトに基づき、モーターパワーとエンジンパワーのシナジー(相乗)効果で、クルマの性能に革新をもたらします。

\*THSII: TOYOTA Hybrid System II

**圧倒的な燃費 ■世界トップレベル\*1となる29.6km/ℓ\*2 (35.5km/ℓ\*3)という圧倒的な低燃費を実現。**

ハイブリッドシステム「THSII」は、クルマ全体のエネルギー効率を追求したハイブリッドエネルギーマネジメント制御を進化させ、さらに、回生ブレーキ制御の進化などにより、燃料消費の高効率化を実現しました。また、空力性能の向上、世界初\*4となる電動インバータエアコンやボディ・足まわりの軽量化もこの低燃費化に貢献しています。

\*1. 5人乗りガソリン乗用車として国内をはじめ欧米でもトップクラス。'07年8月現在トヨタ自動車(株)調べ。

\*2. G.S.S “スタンダードパッケージ” の場合、JC08モード走行(国土交通省審査値)。

\*3. S.S “スタンダードパッケージ” の場合、10・15モード走行(国土交通省審査値)。

\*4. '05年11月現在トヨタ自動車(株)調べ。

\*5. 省エネ法に基づき定められている新しい燃費目標基準。

●燃料消費率は、定められた試験条件での値です。お客様の使用環境(気象、渋滞等)や運転方法(急発進、エアコン使用等)に応じて燃料消費率は異なります。なお、JC08モード走行は10・15モード走行に比べ、より実際の走行に近くなるよう新たに設けられた試験方法で、一般的に燃料消費率はやや低い値になります。

### ① プリウス専用1.5ℓエンジンBEAMS 1NZ-FXE VVT-i\*\*1\*2

高膨張比サイクルや可変バルブタイミング機構VVT-iを最適化するとともに、徹底した摩擦ロスの低減をはかることで、すぐれた動力性能・燃費性能・エミッションを実現しています。また、進化したハイブリッドシステムとの協調制御による低燃費化や、最高エンジン回転数5,000r.p.m.の実現による高出力化も達成。さらに、低排出ガスのレベルは、国内最高水準の「平成17年基準排出ガス75%低減レベル」の認定を国土交通省より取得しました。

\*1. BEAMS(ビームス): Breakthrough Engine with Advanced Mechanism System (社会との調和を図った同排気量クラス世界トップレベルのエンジン)

\*2. VVT-i: Variable Valve Timing-intelligent (連続可変バルブタイミング機構)



プリウス専用パワーユニット (エンジン、トランスミッション、インバータ)

### ② インバータ

可変電圧システムの採用で、高電圧化(最大500V)を実現。バッテリーの直流電流とモーター・発電機駆動用の交流電流を最適に制御するとともに、小型化も実現しています。

### ③ 発電機

最高回転数10,000r.p.m.という高回転化により、中速域までの供給パワーにゆとりが生まれ、低・中速域における優れた加速性能を実現しています。

### ④ モーター

モーターは、重量、容量あたりの出力が世界最高水準を達成。進化したエンジンとともに、ハイブリッド・シナジー・ドライブに大きく貢献しています。

### 2015年度燃費基準\*5を達成

JC08モード走行

10・15モード走行

29.6km/ℓ\*2 (35.5km/ℓ\*3)

**ハイブリッド・シナジー効果の力強い走り ■アクセルワークにリニアに反応する、発進・加速性能。**

モーター性能を高めるために設定した可変電圧システムによって、500Vという制御電圧を実現。また、高性能のモーターや、発電機の最大回転数10,000r.p.m.の実現などにより、低速から中速域において、モーターへの余裕ある電力供給が可能となっています。エンジン性能も、高回転・高出力化によって、とくに高速域でパワフルなパフォーマンスを発揮。発進加速性能、追い越し加速性能ともに、次世代のハイブリッドカーと呼ぶにふさわしい感動的な走りを可能にしました。



### ⑤ 高出力ハイブリッドバッテリー

ニッケル水素バッテリーは、バッテリーの内部抵抗を低く抑えるために、内部の電流の通り道を2カ所に設定。電池の高性能化をはかるとともに、軽量化も実現しています。



高出力ハイブリッドバッテリー

## トランスミッション

トランスミッションは、動力分割機構、発電機、モーターおよび減速機等で構成されています。また、エンジン回転数と発電機およびモーターの回転数(車速に比例)を無段階に変化させながら増速、減速、後退できる電気式の無段変速機能を備えています。さらに、トランスミッションへのボールベアリングや低フリクションオイルの採用などにより、フリクションロスを低減しています。

【ハイブリッドシステムTHSI性能表】

エンジン	最高出力(kW[PS]/r.p.m.)	56[76]/5,000
	最大トルク(N・m[kgf・m]/r.p.m.)	110[11.2]/4,000
モーター	最高出力(kW[PS]/r.p.m.)	50[68]/1,200~1,540
	最大トルク(N・m[kgf・m]/r.p.m.)	400[40.8]/0~1,200
システム*	最高出力(kW[PS]/車速km/h)	81[110]/85以上
	最大トルク(N・m[kgf・m]/車速km/h)	474[48.3]/22

\*エンジンとモーターにより、システムとして発揮できる出力ならびにトルク(トヨタ算出値)

## 回生ブレーキ

制動時にモーターを発電機として作動させ、走行する車両の持っている運動エネルギーを電気エネルギーに変換してバッテリーに回収する回生ブレーキシステムを採用しています。またECB(電子制御ブレーキシステム)との組み合わせにより、より効率のよい回生を実現しました。

## 走る喜びを、あらゆる角度から追求。

ハイブリッド・シナジー・ドライブがもたらす優れた運動性能と、ハイブリッドカーならではの卓越の静粛性をより高めるために、ボディおよびシャシー全般を徹底的に見直しました。ボディ各部やアルミホイールの剛性アップを行ったうえで、サスペンションのアップオーバーをベストチューニング。より快適な乗り心地と優れた操縦安定性を実現するとともに、リニアなステアリングフィールも獲得しています。静粛性も、各種サイレンサーや高音ガラスを採用することなどで、一段と磨きがかかりました。

## 【ハイブリッドシステム動作モード】



### 発進・低速走行時

主にモーターが駆動。バッテリーからの電力でモーターを回します。

### 通常走行時

モーターとエンジンを使って、最も燃費の良い走りを考えながら走ります。

### 急加速時

バッテリーからも電力をモーターに供給。(可変電圧システムでパワーアップ)。最大限のパワーを引き出し力強く加速します。

### 減速・制動時

ブレーキをかけるとモーターを発電機として利用、回収したエネルギーをバッテリーに蓄えます。

### 停車時

エンジンもモーターも自動的に停止。アイドリングによる無駄な燃料消費をなくし、CO<sub>2</sub>も排出されません。

エンジン モーター

■バッテリー充電量が少なくなると、停車してもエンジンの運転は継続され、発電機を駆動させてバッテリーを充電。もちろん、外部からの充電は一切必要ありません。

## スムーズで賢い走り ■つなぎめのない、なめらかで力強い走り。

## インテリジェント走行制御

タイヤと直結した高出力かつ高応答のモーター制御システムを用いて、低速から高速、定常運転から全開加速まで最適駆動力をインテリジェントに制御します。ドライバーの要求にシームレスにตอบสนองしてくれる運転アシスト制御システムです。

効果1 坂道発進制御 坂道での発進時に車両が後退するのを防ぎます。

効果2 登坂制御 坂道の勾配や積載状況などを自動的に検知。走行状況に応じてドライバーの負担が少なくなるように最適制御を行います。

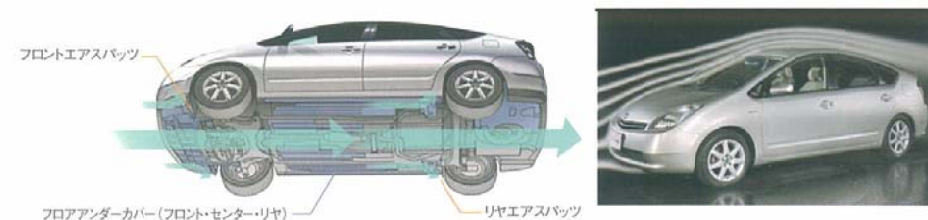
効果3 モーターTRC\*制御 雪道など滑りやすい路面でタイヤのスリップを抑制し、滑らかな車両挙動で安全走行をアシストします。 \*モータートラクションコントロール

## クルーズコントロール

「THSII」を用いたクルーズコントロールを採用。ハイブリッドコンピューターでクルーズコントロール要求を算出し、要求に合わせてモーターとエンジンの駆動力を最適に組み合わせで定速走行を制御します。

## 空力性能向上 ■量販車トップクラスのCd値0.26を獲得。

スタイリングは風洞実験を重ねて辿り着いたトライアングルモノフォルム。フロントフェンダーライナー下部とリアタイヤ直前にはエアバツツを設定し、前方からの風の流れを下向きに変えることで、タイヤに当たる風の抵抗を低減しました。それらにより空気抵抗を表すCd値は0.26を獲得。また“ツアリングセレクション・レザーパッケージ”と“ツアリングセレクション”は、大型リヤスポイラーや床下にカバーを設定することで空気の乱れをさらに減少。走行性能の向上と、低燃費化に大きく貢献しています。



# ADVANCED EQUIPMENT

未来のドアを開けるように。プリウスに乗るたびに、クルマへの無限の可能性を感じる。

## スマートエントリー&スタートシステム

未来のクルマを、いちはやくカタチにしました。機能美と使いやすさをそなえたスタートシステムです。●スマートエントリー&スタートシステムはGグレード全車に標準装備。



01▶

**スマートエントリー (運転席・助手席・バックドア)**  
近づくオーナーを判断します。ポケットやバッグにキーを入れておけば、車に近づくだけでルームランプが点灯してお出迎え。



02▶

**自動ロック解除**  
ドアハンドルを軽く握るだけでロック解除。キーを探すことなく、そして手にすることなく、スマートに乗り込めます。



03▶

**プッシュボタンスタート**  
ブレーキペダルを踏みながら、スイッチを押すだけ。パワースイッチはステアリング右側に設置。キーの差し込みは不要で、押すと橙色に点灯します。



04▶

**ハイブリッドシステム起動**  
メーター内にREADYランプが点灯。ハイブリッドシステムが起動して、スタート準備完了です。



05▶

**エレクトロシフトマチック**  
日本初の先進機能。軽い力でシフトチェンジ可能。新コンセプトの小型レバー。シフト操作後、手を離すと自動的にホームポジションに戻るので、いつでも素早く次の操作ができます。



06▶

**センターメーター&ディスプレイ**  
軽快な走りは、心地よいコックピットから生まれる。情報の種類と優先順位を考慮したメーター&ディスプレイで快適な走りを実現。

## インテリジェントパーキングアシスト (バックガイドモニター機能付)

近未来カーに一步近づいた、超・先進技術。システムがステアリングの操舵を支援して、車庫入れ、縦列駐車をアシスト。●G“ツーリングセレクション・レザーパッケージ”に標準装備。その他S“スタンダードパッケージ”以外にメーカーオプション。



01▶

**ディスプレイで目標駐車位置をセットします**  
シフトを「R」ポジションにセット。画像処理により駐車区画の白線を検出することで、より精度の高い目標駐車位置の特定を可能にしました。また、モニター画面にタッチするだけで駐車位置が決定できるダイレクトタッチ機能も新設定。



02▶

**システムがステアリングの操舵を支援して駐車をアシスト**  
周辺の安全を確認し、ブレーキペダルを緩めて速度調整しながら後退します。



03▶

**パーキングポジションスイッチで完了**  
目標位置に近づき音声案内がアシスト終了を告げたら、ハンドルを握りブレーキを踏んで希望位置に停車させ、パーキングポジションスイッチを押します。



■状況に応じて使用できない場合があります。詳しくは販売店におたずねください。なお、安全確認は運転の方が充分行ってください。

## 電動インバータエアコン(湿度センサー付)

電気自動車をのぞくクルマ用エアコンとしては、世界初の電動インバータコンプレッサを採用。それにより、アイドリングを停止しても、走行中と変わらない快適空間を実現するとともに、アイドリングストップの状態になっても、エアコンは効き続け、燃費の向上にも貢献。きめ細かな温度制御のために湿度センサーとエアコンを協調させています。



エアコン操作画面

## Bluetooth®対応ハンズフリー機能

Bluetooth®(ブルートゥース)とは2.4GHzの電波を使用した省電力データワイヤレス通信システムです。自動的に携帯電話\*と無線接続し、車両のマイク&スピーカーを使用してハンズフリーを実現します。

- HDDナビゲーションシステム装着車に装備。
  - Bluetooth®はBluetooth SIG, Inc. USAの商標です。
  - \*Bluetooth®ハンズフリー機能に対応した携帯電話が別途、必要となります。
- ハンズフリーで電話をする場合は、クルマを安全な場所に停車させて、ご利用ください。



ステアリングスイッチ

## バックガイドモニター

- ① 予想進路線が駐車区画線に合うように後退します。
- ② 駐車区画線と車幅延長線が平行になったら、ハンドルをまっすぐに戻して後退します。
- ③ 距離目安線を後方間隔の参考にします。

- インテリジェントパーキングアシスト装着車に装備。

※予進路線などは状況により実際の進路と異なる場合があります。

必ず取扱書を読んでからご使用ください。

※カメラが映し出す範囲は限られています。後退時には必ず直接後方を確認しながら運転してください。

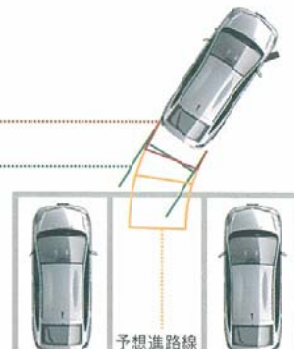


バックガイドモニター表示画面

### 【並列駐車説明図】

距離目安線

車幅延長線



## EVドライブモード

モーターのみの走行が選択可能に。

EVドライブモードスイッチを押せば、エンジンの始動が制限され、モーターのみで走行できます(車速約55km/h以下で数百メートルから2キロ程度の走行が可能です)。深夜、早朝など、静かに走行したい時や、排出ガスを抑えたい時に便利な機能です。

■走行距離は、駆動用電池の状態によって異なります。また、ハイブリッドシステムの状態によって使用できない場合があります。詳しくは販売店におたずねください。



EVドライブモードスイッチ



■写真は合成です。

## リモートコントロールキー

携帯性にすぐれシンプルで使いやすいデザイン。ポケットサイズのコンパクト設計です。

- ▲注意: 植込み型心臓ペースメーカー等の機器をご使用の方は、電波により医用電気機器に影響を及ぼすおそれがありますので、車両に搭載された発信機から約22cm以内に植込み型心臓ペースメーカーが近づくないようにしてください。電波発信を停止することもできますので販売店にご相談ください。

(正) 機

(誤) 器



リモートコントロールキー

■詳しい装備の設定はF32の主要装備一覧をご覧ください。■画面はハメ込み合成です。

# AUDIO NAVI G-BOOK

最新の情報ネットワークと、臨場感あふれるサウンドで、ドライビングの喜びを体感する。

## マルチインフォメーション機能 ■運転中のエネルギーの流れなどもリアルタイムで表示します。

7インチワイドディスプレイにハイブリッドシステムの車両情報（エネルギーモニター画面、燃費画面）をはじめ、空調やオーディオのコントロール画面など各種機能を表示するシステムです。

## HDDナビゲーションシステム ■高速・高性能。トヨタの新ネットワークサービスにも対応。

2011年 アナログテレビ放送終了 視聴可能

大容量のHDD、高精細7インチ液晶ワイドのタッチディスプレイを新採用。ナビ、オーディオ&ビジュアル※1※2、空調などのコントロール機能のほか、平均燃費などの車両情報表示も集約しています。32,000色の表現力やGセンサーによる高精度な位置補正によって、より鮮明で精度の高い情報を表示。また、タイムリーな交通情報を入力できるVICS（FM多重）※3を内蔵するとともに、ナビゲーション機能も、トヨタのテレマティクスサービスG-BOOK ALPHA※4に対応。

G-BOOKセンターから渋滞予測情報を取得・表示し、より早く目的地に到着できるルート案内を行うほか、頻繁に走行する道路を記憶するルート学習機能などにより、便利な経路案内を実現します。さらに、Bluetooth※5対応携帯電話※6によるハンズフリー機能や有料道路自動料金支払いシステムETC車載器※7（販売店装着オプション）など、さまざまな機能拡張にも対応します。

●G“ツーリングセレクション・レザーパッケージ”に標準装備。その他S“スタンダードパッケージ”以外にメーカーオプション。



■写真はHDDナビゲーションシステム装備車です。



メニュー



目的地設定



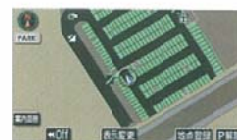
地図



リアル交差点拡大図



リアル市街図



駐車場マップ



高速道路マップ



HDDオーディオ

## オーディオ ■コクピットとの一体感が美しいデザイン。ハイスペックオーディオのJBLも選べます。

HDDナビゲーションシステムに、CDを再生しながら同時に4倍速録音が可能なサウンドライブラリー機能(約2,000曲録音可能※8)を搭載。HDDに一度録音しておけば、CDを挿入することなく演奏を楽しめます。また、CD-TEXT※9対応で、ディスクタイトルとトラックタイトルをEMV部に文字表示ができる他、MDLP※10の再生も可能です。ボリュームやオーディオソースの切り替えは、ステアリングスイッチでも可能です。JBLプレミアムサウンドシステムは、徹底した音響解析に基づいて車内に9スピーカーをレイアウト。さらに、EQ特性を専用チューニングすることにより、臨場感豊かな音響特性を実現しました。6連奏DVD/CDチェンジャーではDVDビデオも再生できます。



HDDナビゲーションシステム  
[JBLプレミアムサウンドシステム]  
6連奏DVD/CDチェンジャー、MD、AM/FM  
ラジオ、アナログTV、サウンドライブラリー、9スピーカー

●Gグレードにメーカーオプション。



HDDナビゲーションシステム  
CD、MD、AM/FMラジオ、アナログTV、サウンドライブラリー、  
6スピーカー

●G“ツーリングセレクション・レザーパッケージ”に標準装備。  
その他S“スタンダードパッケージ”以外にメーカーオプション。



インダッシュ6連奏CDチェンジャー+MD一体  
AM/FMマルチ電子チューナー付ラジオ (6スピー  
カー)

●G“ツーリングセレクション”、Gに標準装備。



CD+AM/FMマルチ電子チューナー付ラジオ  
(6スピーカー)

●Sグレードに標準装備。

※1.安全のため、走行中、一部操作できない機能があります。また、TV放送、FM多重文字放送は安全のため走行中は画像が消え、音声だけとなります。ただし、FM多重文字放送は、目次、交通情報、気象情報、緊急情報に限り、走行中も表示されます。※2.ディスクによっては再生できない場合があります。※3.VICS(道路交通情報通信システム)は提供情報の変更等により、一部の情報が表示されなくなる場合があります。また、VICS提供局以外のFM多重放送をご覧になっている時はテレビ画面をご覧になっている時は受信できません。あらかじめご了承ください。※4.G-BOOK ALPHA利用契約が別途必要になります。※5.BluetoothはBluetooth SIG,INC.USAの商標です。※6.利用可能な動作確認済みの携帯電話かどうかを販売店にご確認ください。なお動作は一定条件下で行ったものです。携帯電話の仕様変更により、実際には確認内容と異なる場合がありますので、あらかじめご了承ください。※7.有料道路自動料金支払いシステムETC車載器は、ETCシステム(ETCレーンまたはETCカードリーダ)のサービスを開始している有料道路料金所以外ではご利用になれません。利用可能な料金所は道路事業者またはそのホームページでご確認ください。販売店におたずねください。※8.AAC128kbps/1曲5分換算かつHDDに保存のG-SOUNDを削除した場合。※9.DISCTITLE、TRACKTITLEのみ表示。ARTISTNAMEは表示されません。※10.MinidiscLongPlaymode(MD搭載モデルのみ) 詳しい装備の設定はP32の主要装備一覧をご覧ください。

2011年 アナログテレビ放送終了 視聴可能

アナログテレビ放送は2011年7月に終了し、地上デジタルテレビ放送に移行します。アナログテレビ放送終了後はこのナビゲーションでは、テレビを視聴することができなくなります。地上デジタルテレビ放送を視聴するには、地上デジタルテレビ放送対応の機器(販売店装着オプション)が別途必要となります。



自動車メーカー純正ナビ 顧客満足度 No.1

G-BOOK対応HDDナビゲーションシステムがJ.D. Power顧客満足度調査で1位受賞

※出典: J.D. Power アジアパシフィック2008年日本ナビゲーションシステム顧客満足度調査SM 自動車メーカー純正ナビセグメント。2006年4月から2008年3月の間に新車を購入した自動車メーカー純正ナビ利用者3,369人からの回答による。 <http://www.jpdcw.co.jp/>

先進の情報ネットワークサービスが、スマートで楽しいカーライフをお客様に提供します。

## 人とクルマと社会をつなぐネットワークサービス G-BOOK ALPHA

基本料無料 申込不要



**G-BOOK ALPHA**  
(携帯電話利用)



テレマティクスサービスを気軽に楽しめるG-BOOK ALPHA。  
Bluetooth®対応携帯電話を使えば、  
基本料無料・申込不要ですぐに始められます。

G-BOOK ALPHA対応ナビゲーションシステムとBluetooth®対応携帯電話を接続し、ナビ画面から利用開始操作をするだけで、最適ルートで渋滞を回避する「Gルート探索」などの便利なサービスをご利用いただけます。G-BOOK ALPHAの提供する先進のサービスを是非ご利用ください。

### G-BOOKの主なサービス

#### ■ ヘルプネット

—— 万が一の事故や急病にも安心

一刻を争う状況で早く確実な緊急車両の手配を行うヘルプネットを3年間無料\*1でご利用いただけます。

#### ● ワンタッチタイプ

事故、急病時に警察や消防に緊急車両の手配を要請するシステムです。ヘルプネットボタンにタッチしていただくと、ヘルプネットセンターのオペレーターに接続され、会話による緊急通報をご利用いただけます。また、同時に車両の位置情報が自動で送信されているので、速やかに所轄の警察や消防に回線を接続、現在地を説明することなく出動を要請できます。



\*1. 新車登録日より3年間、標準付帯となります。4年目以降は、1,050円/2年(税込)の利用登録料が必要です。\*2. 210円/月(税込)の有料オプションサービスです。また、通話料はお客様負担となります。  
● 走行中は安全のため、操作や画面表示が制限されます。また、電波状態によりサービスをご利用いただけない場合があります。● G-BOOKオンラインサービスはトヨタメディアサービス株式会社が提供するサービスです。  
● 一部サービスのご利用には、G-BOOKサイトからWeb登録が必要です。● ヘルプネットは株式会社日本緊急通報サービスの登録商標です。● 画面はイメージです。

#### ■ Gルート探索/渋滞予測

—— 最適ルートで渋滞を回避

Gルート検索では、VICSによる最新の交通情報と、過去の統計データから、総合的に今後の道路状況を予測、渋滞を回避した最適なルートをお案内します。また、高速道路の渋滞予測情報を簡易図形で表示し、さらに休憩時間も含めた高速道路出口までの所要時間を確認できます。



(渋滞予測表示画面の一例)

#### ■ ドライブプラン

—— ナビ機能を拡大する、テレマティクスならではのサービス

パソコンや携帯電話から、目的地を事前に検索して「MYルート」や「Gメモリ」に登録。登録した情報はナビでダウンロードし、簡単に目的地として設定できます。「MYルート」は最大5つの目的地をルートとして登録し、ルートごとのダウンロードが可能です。また、出発時刻案内を設定しておくことで登録ルート付近の道路交通情報をメールでお知らせします。



#### ■ オペレーターサービス\*2

—— 電話で依頼できる、便利なサービスの数々

ナビの目的地設定からニュースの配信まで、専用のオペレーターに電話で依頼できる便利なサービスです。たとえば、行きたい場所を電話で伝えるだけで、オペレーターがお客様に代わって目的地を検索・設定し、お客様のナビに配信。クルマに乗ってからナビで目的地を探す手間や時間が大幅に短縮できます。



# COMFORTABLE EQUIPMENT

プリウスの室内は、ゆったりとくつろげる広さと、抜群の収納力も実現。

## LUGGAGE SPACE

バックドアの採用と収納できるトノカバーや折りたためるデッキボードの組み合わせで、多彩な用途に対応します。6:4分割可倒のリヤシートを倒せば、さらに広いフラットな室内を確保できます。



トノカバー ●S\*スタンダードパッケージ\*以外に標準装備



デッキアンダートレイ(トノカバー収納状態)



デッキアンダートレイ(デッキボード折りたたみ時)



デッキアンダートレイ(デッキボードオープン固定時)

## SEAT ARRANGEMENT

足を伸ばしてくつろいだり、荷物が多いときや長尺物があるときはリヤシートを倒したりと、自由にアレンジができます。



フロントシートフルフラット



リヤシート片側フラット



リヤシートフルフラット



### サイドウォークスルー

コンパクトなエレクトロシフトマチックの採用で、運転席と助手席の間の移動が可能。

■写真は機能説明のためにボディの一部を切断了カオモデルです。■標準状態以外のシートアレンジにすると走行できない場合やご注意いただきたい項目があります。必ず取扱書をご覧ください。

## STORAGE SPACE

大容量の大型コンソールボックス。

助手席アッパーボックス&グローブボックスは、運転席からも使いやすいプッシュオープン式。



助手席アッパーボックス



グローブボックス



オーバーヘッドコンソール



大型コンソールボックス



アクセサリソケット\*  
(大型コンソールボックス内)



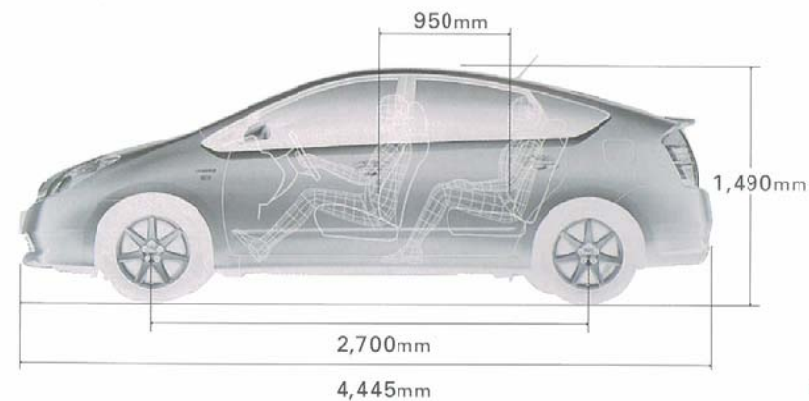
リヤカップホルダー

\*120W以下の電気製品をご使用ください。ただし、120W以下の電気製品でも正常に作動しない場合があります。詳しくは販売店におたずねください。

## PACKAGE

とりまわりのよいコンパクトなボディながら、ゆとりの室内空間を実現しました。

また、5.1mと小さな回転半径を実現しています。



■詳しい装備の設定はP12の主要装備一覧表をご覧ください。

# SAFETY

環境にやさしいプリウスは、安全性という人に対するやさしさにも満ちている。

予防安全 ■さまざまな予防安全システムを搭載。

## S-VSC (Steering-assisted Vehicle Stability Control)

VSC制御の機能を内包したシステム。電気パワーステアリングと協調し、操舵トルクアシスト量を制御する世界初\*の予防安全機構。車両のすぐれた走行安定性・操縦性を実現しました。

●Gグレード全車に標準装備。\*'05年11月現在。自社調べ。

### VSC:Vehicle Stability Control

障害物を回避するために急激なハンドル操作をした場合など、横滑りしそうな状況をセンサーが感知。自動的に各輪のブレーキ油圧とエンジン・モーターを最適に制御します。

### VSCと電気パワーステアリングの協調制御

#### ①またぎ制動時制御

滑りやすさの異なる路面を左右輪でまたいで急制動した場合、左右の制動力差から車両が偏向レハンドル操作が必要になります。協調制御では容易にハンドル操作ができるように操舵トルクアシストを行います。

#### ②オーバーステア時制御

急なハンドル操作や滑りやすい路面でのコーナリング時に後輪の横滑りが発生した場合、横滑りを抑制する方向に容易にハンドル操作ができるように操舵トルクアシストを行います。

#### ③アンダーステア時制御

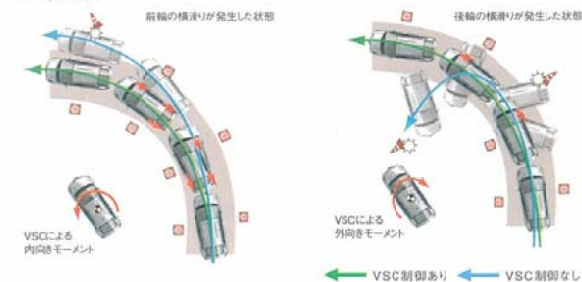
急なハンドル操作や滑りやすい路面でのコーナリング時に前輪の横滑りが発生した場合、わずかにハンドルが軽くなる方向に操舵トルクアシストを行い、車両が限界状態であることを知らせます。さらにハンドルを切り込むと前輪の横滑りが一層大きくなるため、わずかにハンドルが重くなる方向に操舵トルクアシストを行い切り過ぎ防止を促します。

## ECB\*1(電子制御ブレーキシステム)

4輪独立制御の油圧ブレーキと前輪モーターによる回生ブレーキ。2種類のブレーキの制動力を最適に配分しながら、ドライバーの意図した通りの制動力を発生します。また、ブレーキペダルの操作量をセンサーで検知して制御。また、車両の走行状態に応じて4輪独立制御油圧ブレーキ、EBD\*2付きABS、S-VSC(Gグレード)、モーターTRC\*3、ブレーキアシストを統合制御し、車両安定性を積極的に確保する高度なシステムを内蔵しました。

■最適なブレーキ制御を行うため、モーター音が聞こえる場合があります。

### VSC説明図



### 【VSCと電気パワーステアリングの協調制御から生まれる様々な機能】



- 1 デイスチャージヘッドランプ(オートレベリング機能付)&フロントフォグランプ
  - デイスチャージヘッドランプはG"ツーリングセレクション・レザーパッケージ"、G"ツーリングセレクション"、S"ツーリングセレクション"に標準装備。
- 2 LED式ハイマウントストップランプ(スポイラー付)
- 3 リヤファイバー
- 4 LED式ストップランプ
- 5 リヤフォグランプ ●全車にメーカーオプション
- 6 撥水機能付フロントドアガラス
- 7 マニュアルレベリングスイッチ(ハロゲンヘッドランプ)

\*1.ECB[電子制御ブレーキシステム]:Electronically Controlled Brake System \*2.EBD[電子制動力配分制御]:Electronic Brakeforce Distribution \*3.TRC:Traction Control

S-VSC  
Steering-assisted Vehicle Stability Control

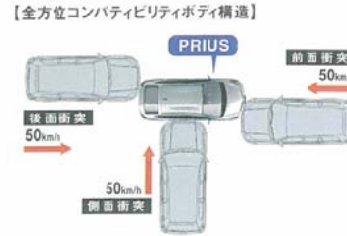
ECB  
Electronically Controlled Brake System

GOA  
Global Outstanding Assessment

## 衝突安全 ■万一のときにも優れた対応能力を発揮。

### 全方位コンパティビリティボディ構造(SUV対応)“GOA”\*1

車重・車高の異なるクルマ同士の衝突時における共存を追求し、小さいクルマの衝突安全性能確保と、大きいクルマの加害性低減によって双方の安全性を図るコンパティビリティの概念を取り入れて“GOA”を進化させました。具体的にはプリウスより重量の重い車両やさらに条件が厳しいSUVを用いた前面・側面・後面からの衝突試験を実施。同排気量クラス\*2世界トップレベルの衝突安全性能を追求しています。



\*1. GOA=Global Outstanding Assessment: クラス世界トップレベルを追求している安全性評価。  
\*2. '05年11月現在トヨタ自動車(株)調べ。

### 歩行者傷害軽減に配慮したボディ構造

フード、フェンダー、フロントバンパー、カウル等に衝撃吸収構造を採用。歩行者の頭部・脚部などに加わる衝撃を緩和する構造にしました。

【歩行者傷害軽減に配慮したボディ構造】



### デュアルステージSRS\*エアバッグ(運転席・助手席)

デュアルステージSRSエアバッグには、衝突の激しさにあわせてエアバッグを最適に展開する2段階インフレーターを採用。万一の際、前方からの強い衝撃に対して作動し、シートベルトの働きと合わせて運転席・助手席乗員の頭や胸の重大な傷害を軽減します。

【デュアルステージSRSエアバッグ(運転席・助手席)/SRSサイドエアバッグ&SRSカーテンシールドエアバッグ】



■写真は機能説明のためにSRSエアバッグが作動した状態を再現したものです。■SRSサイドエアバッグ&SRSカーテンシールドエアバッグは、実際の衝突時には衝突側のみ膨らみます。■SRSエアバッグは、衝突の条件によっては作動しない場合があります。

\*SRS [乗員保護補助装置]: Supplemental Restrain System

■SRSエアバッグ(運転席・助手席)は、シートベルトを補助する装置です。必ずシートベルトをご着用ください。  
■チャイルドシートなどを助手席に装着するときは、後ろ向きにしないなどご注意ください。必ず取扱書をご覧ください。

### SRSサイドエアバッグ&SRSカーテンシールドエアバッグ

車両側方からの衝突によって強い衝撃を受けた場合、フロントピラー・ルーフサイドレール部に配されたエアバッグが、前後席乗員頭部側面を覆うように広がり乗員の頭部の衝撃を緩和します。また、シートに内蔵されたサイドエアバッグは、胸に対して衝撃を緩和します。

●G“ツアリングセレクション・レジャーパッケージ”に標準装備。その他S“スタンダードパッケージ”以外にメーカーオプション。

### 頭部衝撃緩和構造

万一の際、衝突の衝撃によって乗員の頭部等を保護するため、フロントピラー、センターピラー、ルーフサイドレールの内部に衝撃を緩和するエネルギー吸収構造を採用しています。

### プリテンショナー&フォースリミッター付シートベルト

前席には万一の前面衝突時に強い衝撃を感知すると瞬時にシートベルトを巻き込み拘束効果を高めるプリテンショナー機構、そしてシートベルトに一定以上の荷重がかからないようにすることで、乗員の胸部への衝撃を緩和するフォースリミッター機構を採用しました。プリテンショナー機構は衝突の条件によっては作動しない場合があります。



プリテンショナー機構



フォースリミッター機構

### ISOFIX\*対応チャイルドシート固定専用バー+トッパテザーアンカー(リヤ左右席)

ISOFIX対応の固定専用バーに加え、チャイルドシートの背もたれ上を固定するトッパテザーアンカーも標準装備。



ISOFIX対応チャイルドシート固定状態 (G-Child ISO tether)

\*国際標準化機構 (ISO)規格のチャイルドシート固定方式。

■チャイルドシートとベビーシートは販売店装着オプションです。なお、ご使用に関しては、ご注意ください。必ず取扱書をご覧ください。また、プリウス用としてISOFIXの認可を受けたチャイルドシート&ベビーシート以外にはシートベルトでの固定となります。詳しくは販売店におたずねください。

■詳しい装備の設定はP32の主要装備一覧表をご覧ください。

## トータルグリーンをめざして

トヨタは環境との調和を図った「トータルグリーン」の理念のもと、「開発・生産・使用・廃棄」のすべての過程で人と地球にやさしいクルマづくりを進めています。生産分野はもちろん、1998年には設計・開発分野において、自動車メーカーとして国内で初めてISO14001\*1の認証を取得。また全販売店が「環境ガイドライン\*2」に沿った活動を展開するなど、多面的な角度から環境保全に取り組んでいます。

\*1. ISO14001: 国際標準化機構 (ISO) が1996年9月に制定した環境マネジメントシステム (EMS) の国際規格。環境負荷を継続的に低減できるシステムを構築した企業、自治体組織などに認証が与えられます。

\*2. トヨタ販売店が自主的な環境対応に取り組む指針。



## ライフサイクルで環境負荷を低減

### LCA (ライフサイクルアセスメント)\*を実施

走行段階だけでなく、生産から廃棄までの全段階で排出するCO<sub>2</sub>や大気汚染物質の総量を旧型車に比べて低減しています。

\*LCAは資源採取→廃棄・リサイクルまでの各段階で、クルマが環境に与える要因を定量化し、総合評価する手法で、ISO14040シリーズで国際標準化されています。

(LCA実施結果)



■自動車の生涯走行距離10万km (10年)を、10・15モードで走行した場合の結果です。  
■トヨタではLCAにより相対的な環境メトリックを確認することを目的としているため、評価結果は指数で示しています。また、CO<sub>2</sub>はtonレベル、それ以外の項目はkgレベルで排出されますので指数を別に示しました。

## リサイクルと環境負荷物質削減のために

### 解体性を向上

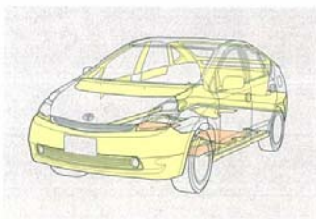
材料として使える部品を取り外しやすくするためワイヤーハーネス等に「リサイクル用引上げ用紐」「易解体アース端子」等を設定しました。

### リサイクル性を向上

前後のバンパーやインストルメントパネルなど内外装品にリサイクル性に優れた樹脂TSOPを使用。また、リサイクル防音材RSPP\*などのリサイクル材を積極的に採用しました。\*RSPP: Recycled Sound-Proofing Products

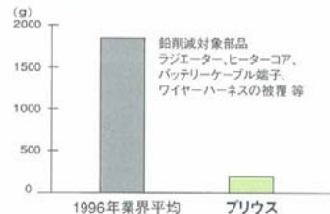
### 環境負荷物質の削減

鉛、水銀、カドミウム、六価クロムの使用量を削減し、業界目標を達成しています。



■ TSOP (Toyota Super Olefin Polymer) 使用部位  
■ TPO (Thermo Plastic Olefin) 使用部位  
■ リサイクル材使用部位

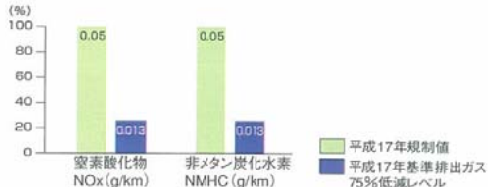
### (g) 使用量の低減



## 都市環境のクリーン化のために

排出ガスのクリーン化…三元触媒、VVT-iの採用、空燃比補償装置、点火時期制御装置、燃料蒸発ガス抑止装置などの最適化により、排出ガスのクリーン化をすすめています。時代の要請にいち早く対応したJC08H+JC08Cモードでの試験を実施し、全車、NO<sub>x</sub> (窒素酸化物)、NMHC (非メタン炭化水素) 排出量において国内最高水準の「平成17年基準排出ガス75%低減レベル」として、国土交通省より認定を取得しています。また、車載式故障診断装置 (OBD: On-Board Diagnostic System) の機能を強化し、触媒等の排出ガス発散防止装置の性能劣化を自動的に検出してドライバーに知らせる機能を持たせ、環境保全に貢献するようにしました。

### (排出ガスの低減)



## 地球温暖化を防ぐために

燃費向上…温室効果ガスであるCO<sub>2</sub>排出量の低減をめざして、軽量・高効率なエンジンを搭載しています。さらにVVT-iをはじめとする数々の先進技術を投入、ハイブリッドシステムのパワーコントロールユニット内に可変電圧システムを採用、車両重量の軽量化などを図り、優れた低燃費を達成しています。省冷媒化…エアコンの冷媒にはオゾン層を破壊しない代替フロンHFC134-aを採用。さらに、冷媒の充填量そのものを低減しています。

## グリーン税制に対応

全車、グリーン税制に対応しています。



## トヨタ プリウス 環境仕様

車両仕様	車両型式	DAA-NHW20 1N2-FXE
エンジン	型式 総排気量 (l) 燃料	1.496 無鉛レギュラーガソリン
駆動装置	駆動方式 変速機	2WD 自動無段
環境情報	燃料消費率	10・15モード 燃料消費率 (国土交通省審査値)*1 (km/l) CO <sub>2</sub> 排出量 (g/km)
	JC08モード 燃料消費率 (国土交通省審査値)*1 (km/l) CO <sub>2</sub> 排出量 (g/km)	30.0*2 77
排出ガス	JC08H+JC08Cモード 認定レベル (国土交通省) 測定レベル値 (g/km)	35.5*4 65
	CO NMHC NO <sub>x</sub>	29.6*6 29.6*6 78 1.15 0.013 0.013
参考	◆印の数値の車両は「2010年度燃費基準*7」。 *印の数値の車両は「2015年度燃費基準*7」をクリアしています。また、グリーン購入法にも適合しています。	
主要燃費改善対策	ハイブリッドシステム、アイドリングストップ装置、自動無段変速機、可変バルブタイミング、電動パワーステアリング	
車外騒音	適合騒音規制レベル	八都府市指定低公害車の基準に適合
エアコン冷媒使用量 (冷媒の種類)	(g)	加速騒音規制値: 75 dB-A 450 (代替フロン HFC134-a)
環境負荷物質の使用量	鉛 水銀 カドミウム 六価クロム	自工会自主目標達成 (1996年比1/10以下) 自工会自主目標達成 (2005年1月以降使用禁止) 自工会自主目標達成 (2007年1月以降使用禁止) 自工会自主目標達成 (2008年1月以降使用禁止)
リサイクル関係	リサイクルし易い材料を使用した部品 (TSOP) (TPO) 樹脂、ゴム部品への材料表示 (RSPP *9) リサイクル材の使用 (リサイクルPP *10) (再生ペット材)	フロントバンパー、リキバンパー、サイドマッドガード、カウルルーバー、フンダーサイドプロテクター、床下空力カバー、内装材 (ビラーガーニッシュ、ドアトリム、ルーフサイドインナーガーニッシュ) 等 ルーフモール あり カーペット塵上げ、音素材 デッキボックス トランクマット

\*1. 燃料消費率は、定められた試験条件での値です。お客様の使用環境 (気象、渋滞等) や運転方法 (急発進、エアコン使用等) に応じて燃料消費率は異なります。なお、JC08モード走行は10・15モード走行に比べ、より実際の走行に近くなるよう軽たに設けられた試験方法で、一般的に燃料消費率はやや低い値になります。\*2. 195/55R16タイヤ装着車で車両重量1290kg以上の場合。\*3. 185/65R15タイヤ装着車で車両重量1270kg以上の場合。\*4. 車両重量1260kgの場合。\*5. 195/55R16タイヤ装着車。\*6. 185/65R15タイヤ装着車。\*7. 省エネ法に基づき定められている燃費目標基準。\*8. 平成17年度基準排出ガス75%低減レベル。\*9. RSPP: Recycled Sound-Proofing Products \*10. リサイクルPP: Polypropylene

# TOURING series もっとスポーティに。もっとラグジュアリーに。このこだわりが、プリウスの新しい走りのスタイル。

PRIUS G "TOURING selection・LEATHER package"  
 PRIUS G "TOURING selection"  
 PRIUS S "TOURING selection"



Photo (左): G "ツーリングセレクション・レザーパッケージ"。ボディカラーのホワイトパールクリスタルシャイン<070>はメーカーオプション。

Photo (右): S "ツーリングセレクション"。ボディカラーはブルーマイカ<8M6>。寒冷地仕様はメーカーオプション。

## G "TOURING selection・LEATHER package"の専用装備



本革シート

## G/S "TOURING selection"の専用装備



- ① ディスチャージヘッドランプ (オートレベリング機能付) ② 195/55R16タイヤ&アルミホイール ③ 大型リヤスポイラー ④ リヤバンパースポイラー ⑤ パンク修理キット\*1 ● 専用チューンドサスペンション ● フロアアンダーカバー (フロント・センター・リヤ)\*2

\*1. スペアタイヤをご要望の際には、販売店装着オプションにてご注文ください。\*2. P19空気性能向上参照。■詳しい装備の設定はP32の主要装備一覧表をご覧ください。

# WIDE SELECTION

## PRIUS G "TOURING selection・LEATHER package"

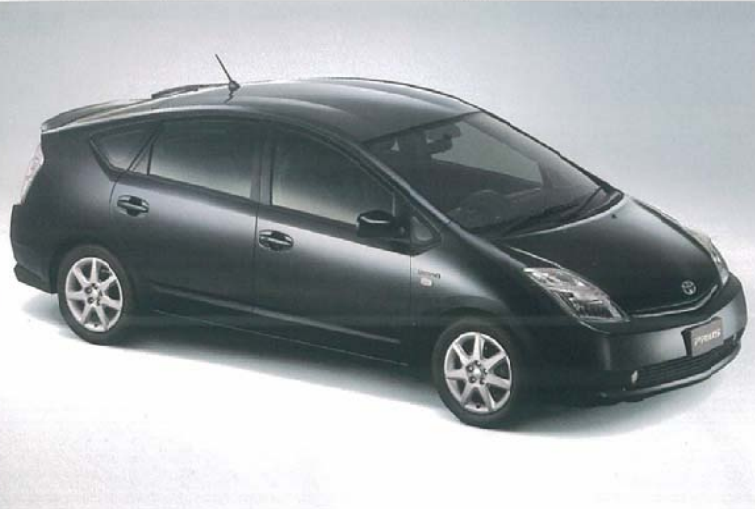


Photo:G "ツーリングセレクション・レザーパッケージ"。ボディカラーはブラック<202>。内装色はグレー。

メーカー希望小売価格\*1.....3,349,500円(消費税抜き3,190,000円)  
北海道地区メーカー希望小売価格\*2.....3,372,600円(消費税抜き3,212,000円)

## PRIUS G "TOURING selection"



Photo:G "ツーリングセレクション"。ボディカラーはシルバーメタリック<1F7>。内装色はグレー。HDDナビゲーションシステム(241,500円)、SRSサイドエアバッグ&SRSカーテンシールドエアバッグ(63,000円)はメーカーオプション。

## PRIUS S "TOURING selection"

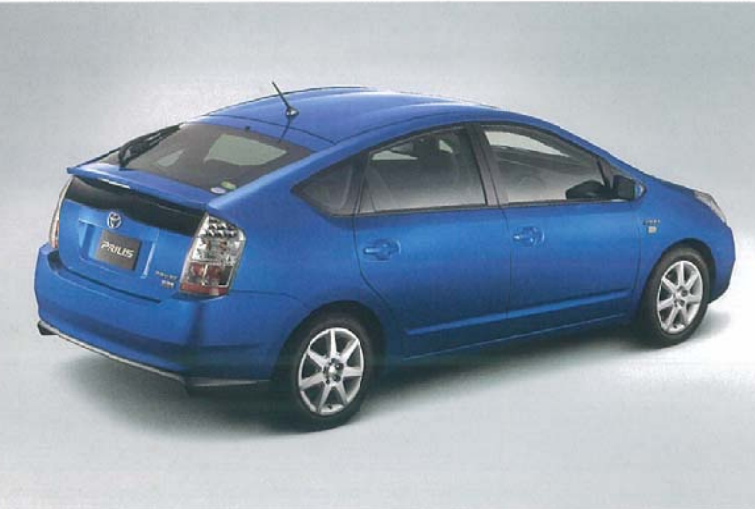


Photo:S "ツーリングセレクション"。ボディカラーはブルーマイカ<8M6>。内装色はグレー。HDDナビゲーションシステム(291,900円)、SRSサイドエアバッグ&SRSカーテンシールドエアバッグ(63,000円)、寒冷地仕様(23,000円)はメーカーオプション。

メーカー希望小売価格\*1.....2,541,000円(消費税抜き2,420,000円)  
北海道地区メーカー希望小売価格\*2.....2,564,100円(消費税抜き2,442,000円)

## PRIUS S



Photo:S。ボディカラーはレッドマイカメタリック<3R3>。内装色はグレー。ジュ。

\*1.沖縄地区は価格が異なります。\*2.北海道地区の価格には寒冷地仕様およびリヤフォグラブが含まれます。■価格はメーカー希望小売価格(消費税込み)09年3月現在のものと参考価格です。価格は販売店が独自で定めていますので、詳しくは各販売店におたずねください。■価格はスペアタイヤ(もしくはパンク修理キット)、タイヤ交換用工具の価格です。

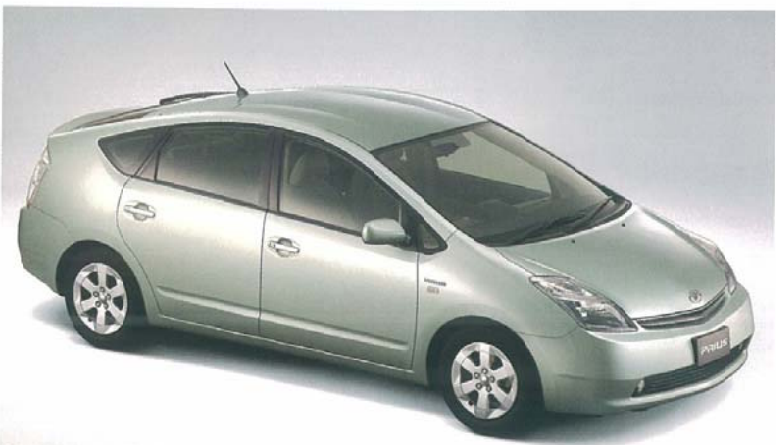


メーカー希望小売価格\*1.....2,866,500円(消費税抜き2,730,000円)  
 北海道地区メーカー希望小売価格\*2.....2,889,600円(消費税抜き2,752,000円)

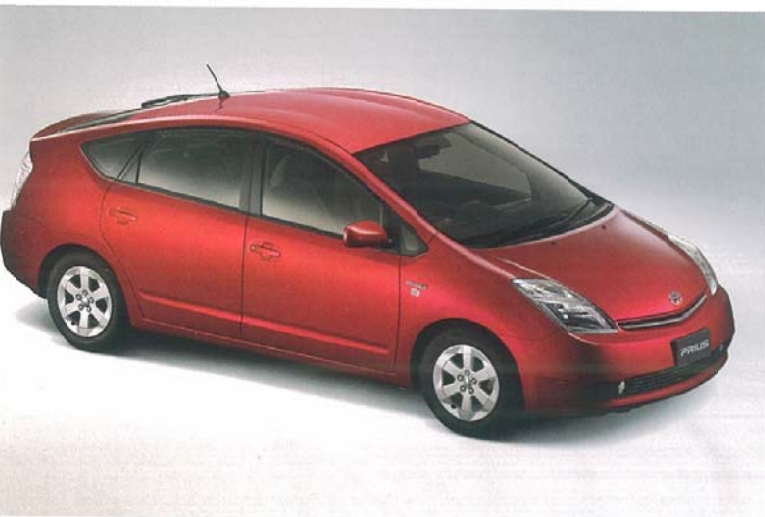
**PRIUS G**



Photo:G。ボディカラーはライトグリーンメタリック<6U0>、内装色はグレージュ。



メーカー希望小売価格\*1.....2,709,000円(消費税抜き2,580,000円)  
 北海道地区メーカー希望小売価格\*2.....2,732,100円(消費税抜き2,602,000円)



メーカー希望小売価格\*1.....2,383,500円(消費税抜き2,270,000円)  
 北海道地区メーカー希望小売価格\*2.....2,406,500円(消費税抜き2,292,000円)

**PRIUS S "STANDARD package"**



Photo:S "スタンダードパッケージ"。ボディカラーはスーパーホワイトH<040>。内装色はグレー。



メーカー希望小売価格\*1.....2,331,000円(消費税抜き2,220,000円)  
 北海道地区メーカー希望小売価格\*2.....2,354,100円(消費税抜き2,242,000円)

■価格にはオプション価格は含まれていません。■保険料、税金(除く消費税)、登録料などの諸費用は別途申し受けます。■自動車リサイクル法の施行によりP32のリサイクル料金が別途必要となります。■写真はハッキリ合成です。

トヨタ プリウス主要装備一覧表

標準装備      メーカーオプション (ご注文時に申し受けます)      販売店装着オプション

	“ツーリングセレクション” レザーパッケージ	“ツーリングセレクション”	G	“ツーリングセレクション”	S	“スタンダードパッケージ”	全車標準装備
タイヤ & ホイール	195/55R16 86V+16×6Jアルミホイール(ホイールキャップ付)						
	185/65R15 88S+15×6Jアルミホイール		ホイールキャップ付		ホイールキャップ付		
	スベアタイヤ 応急用タイヤ(T125/70D16)						
	パンク修理キット						
足まわり	ECB(電子制御ブレーキシステム)						●スタビライザー(フロント・リヤ) ●EBD付ABS(アンチロック・ブレーキシステム) ●ブレーキアシスト
	S-YSC(ステアリングアシスト・ピーク・スタビリティ・コントロール)						
	モーターTRC(モーター駆動トラクションコントロール)						
	専用チューンドサスペンション						
外装	フロアアンダーカバー(フロント・センター・リヤ)						●エアナビッツ(フロント・リヤ) ●LED式ハイマウントストップランプ(スポイラー付)
	リキスポイラー	大型	大型	大型			●UVカット機能付ワイドシールドガラス(IR(赤外線)カット機能付グリーン・高透音響性ガラス) ●UVカットグリーンガラス(フロントドア(撥水機能付)・フロントクォーター) ●UVカット機能付ソフトブライバシーガラス(リヤドア・リヤクォーター・バックドア) ●ウオッシャー・運動時間調整式フロントウインドシールドワイパー(セミコンシールド)
	リキバンパースポイラー						
視界	間欠リヤワイパー						
	2灯式ヘッドランプ	ディスチャージ(オートレベリング機能付)					
		ハロゲン(マニュアルレベリング機能付)					
	フロントフォグランプ						
	リキフォグランプ						
	電動格納式ドアミラー(リモコンカレード)			*1			
計器盤・操作性	クルーズコントロール						●チルトステアリング ●デジタルスピードメーター(メーター照度コントロール付)
	4本スポークステアリングホイール(精肉型/スイッチ付)	本革巻き	本革巻き	本革巻き	ウレタン	ウレタン	●フェール検査警告灯 ●半ドア警告灯 ●運転席・助手席シートベルト非着用警告灯(点滅式・シートベルトリマインダー付) ●ランプ消し忘れブザー
	エレクトロシフトマチック						●キー抜き忘れウォーニング(ブザー&アンロック機構) ●パワーウインドゥ(フロント・リヤドアワンタッチ式・挟み込み防止機構付) ●時計 ●アクセサリーソケット(DC12V120W) ●コンライト(ライト自動点灯・消灯システム)
	ワイヤレスドアロックリモートコントロール(アンサーバック機能付) リモートコントロールキー2個						●パーキングブレーキ戻し忘れ警告ブザー ●電動パワーステアリング(車速感応型)
	スマートエントリー(運転席・助手席・バックドア) & スタートシステム						
	インテリジェントパーキングアシスト(バックガイドモニター機能付)				*3		
	プッシュボタンスタート						
	EVDライブモード						
	EMV(エレクトロマルチビジョン)						
	マイク&マイクアンプ(音声認識/ハンズフリー)				*3		
シート	シート表皮	本革	*4				●リヤセンターアームレスト ●シートバックポケット(運転席・助手席) ●チャイルドシート固定機構付リヤシートベルト ●ISOFIX対応チャイルドシート固定専用バー(リヤ左右席/トッパブザーアンカー付) ●アジャスタブルショルダーベルトアンカー(フロント) ●プリテンションナー&フォースリミッター付フロントシートベルト(運転席・助手席リクライナー付) ●全席ヘッドレスト(上下調整式) ●6.4分置可倒式リヤシート ●全席ELR付3点式シートベルト
		アルカンターラ*	*5				●フロントパーソナルランプ ●デッドキアンダートレイ ●オーバードアコンソール(マップランプ・プッシュオーバーブザー付) ●運転席・助手席パニティミラー付ファブリック張りリクライナー(運転席カードホルダー付) ●アシストグリップ(フロント2・リヤ2) ●ラゲージルームランプ ●ドアポケット(運転席・助手席) ●助手席アッパーボックス ●グローブボックス ●ドアカーテンランプ
		スエード調ファブリック					
	運転席シート上下アジャスター(シート一体可動リフター)						
内装	デュアルステージSRSエアバッグ(運転席・助手席)						
	SRSサイドエアバッグ(運転席・助手席) & SRSカーテンシールドエアバッグ(前後席)				63,000円(消費税抜*60,000円)		
	イルミネーションテッドエンドリールシステム	キースロット・パワースイッチ・ルームランプ・マップランプ・フロント足元					
		キースロット・パワースイッチ・ルームランプ・マップランプ					
	大型コンソールボックス(スライド式・カップホルダー前2/後2)	ソフトレザー巻き	ファブリック巻き	ファブリック巻き	ファブリック巻き	ファブリック巻き	
	トノカバー						
	灰皿(フロント用)						
ナビ・オーディオ	HDDナビゲーションシステム(オーディオ) JBLプレミアムサウンドシステム、インダッシュ6連奏DVD/CDチェンジャー、MD、AM/FMラジオ、アナログTV、サウンドライブラリー、9スピーカー(その他)高精細7型ワイドディスプレイ(タッチ式)、FM多重VICS、G-BOOK ALPHA対応 *6	121,800円(消費税抜*116,000円)		363,300円(消費税抜*346,000円)*3			
	HDDナビゲーションシステム(オーディオ) CD、MD、AM/FMラジオ、アナログTV、サウンドライブラリー、6スピーカー(その他)高精細7型ワイドディスプレイ(タッチ式)、FM多重VICS、G-BOOK ALPHA対応 *6			241,500円(消費税抜*230,000円)*3		291,900円(消費税抜*276,000円)*3	
	インダッシュ6連奏CDチェンジャー+MD一本AM/FMマルチチューナー付ラジオ(6スピーカー) *6						
	CD+AM/FMマルチチューナー付ラジオ(6スピーカー) *6						
空調・その他	電動インバータエアコン(クリーンエアフィルター・湿度センサー付)						●リヤヒーターダクト ●工具(ジャッキ・ジャッキハンドル・ハブナットレンチ)
	寒冷地仕様					23,100円(消費税抜*22,000円)	
	盗難防止システム(エンジン・モーターイモビライザーシステム)						

\*1 寒冷地仕様選択時に同時装着されます。\*2 寒冷地仕様選択時はヒーター付になります。\*3 HDDナビゲーションシステム選択時に同時装着されます。なお、HDDナビゲーションシステムの価格にはインテリジェントパーキングアシスト、マイク&マイクアンプの価格が含まれます。\*4 シートの側面には、合成皮革を使用しております。  
\*5 シート表皮の一部は、異なる表皮を使用しています。\*6 ディスクによっては再生できない場合があります。\*7 北海道地区には寒冷地仕様が標準装備となります。■ “ツーリングセレクション” “レザーパッケージ” “スタンダードパッケージ” はグレード名称ではありません。  
■ メーカーオプションはご注文時に申し受けます。メーカーの工場では装着するためご注文後はお受けできませんのでご了承ください。■ 価格はメーカー希望小売価格(消費税込み) '09年3月現在のものを参考価格です。価格は販売店が独自に定めていますので、詳しくは各販売店におたずねください。

**2011年** アナログテレビ放送終了(国産車)  
アナログテレビ放送は2011年7月に終了し、地上デジタルテレビ放送に移行します。アナログテレビ放送終了後は、このナビゲーションでは、テレビを視聴することができなくなります。地上デジタルテレビ放送を視聴するには、地上デジタルテレビ放送対応の機器(販売店装着オプション)が別途必要となります。

■リサイクル料金表(自動車リサイクル法の施行により、下表のリサイクル料金が別途必要となります。)\*リサイクル料金は'09年3月時点の金額。

車両型式	リサイクル預託金				資金管理料金	合計
	シュレッダーダスト料金	エアバッグ類料金	フロン類料金	情報管理料金		
DAI-NHW2C-AHEGB(L)	6,880円	2,850円	2,050円	230円	380円	12,390円
その他	6,880円	2,250円	2,050円	230円	380円	11,790円

エアバッグ類追加オプション料金の加算額  
—  
600円

\*リサイクル預託金が預託済のお車を商品車として譲渡する旧所有者(譲渡人)は、車両価値部分とリサイクル預託金相当額の合計額を新所有者(譲受人)からお受け取りになることにより、リサイクル預託金の返金を受けることができます。詳しくは、取扱販売店におたずねください。

トヨタ プリウス主要諸元表

■グレード		G	S	
車両型式・重量・性能	車両型式	DAA-NHW20-AHEGB*1 ★	DAA-NHW20-AHEEB*1 ★	
	トランスミッション	電気式無段変速		
	車両重量	kg 1,260*2*3	1,260*2	
	車両総重量	kg 1,555*2*3	1,535*2	
	最小回転半径	m 5.1		
燃料消費率	10・15モード走行(国土交通省審査値)	km/l 33.0*4	35.5*4	
	JCO8モード走行(国土交通省審査値)	km/l 25.6*5		
主要燃費改善対策		ハイブリッドシステム、アイドリングストップ装置、自動無変速機構、可変バルブタイミング、電動パワーステアリング		
寸法・定員	全長	mm 4,445		
	全幅	mm 1,725		
	全高	mm 1,490		
	ホイールベース	mm 2,700		
	トレッド	フロント	mm 1,505	
		リヤ	mm 1,480	
	最低地上高	mm 145		
	室内	長	mm 1,890	
		幅	mm 1,440	
		高	mm 1,225	
乗車定員	名 5			
エンジン	型式	1NZ-FXE		
	種類	水冷直列4気筒横置DOHC		
	使用燃料	無鉛レギュラーガソリン		
	過排気量	l 1.496		
	内径×行程	mm 75.0×64.7		
	圧縮比	13.0		
	最高出力(ネット)	kW(PS)/r.p.m. 56(76)/5,000		
	最大トルク(ネット)	N·m(kgf·m)/r.p.m. 110(11.2)/4,000		
	燃料供給装置	電子制御式燃料噴射装置(EFI)		
	燃料タンク容量	l 45		
モーター	型式	3CM		
	種類	交流同期電動機(永久磁石式同期型モーター)		
	最高出力	kW(PS)/r.p.m. 50(68)/1,200~1,540		
	最大トルク	N·m(kgf·m)/r.p.m. 400(40.8)/0~1,200		
動力用主電池	型式	ニッケル水素電池		
	個数	28		
	接続方式	直列		
容量	Ah 6.5(3時間率容量)			
減速比	減速比 4.113			
ステアリング・サスペンション・ブレーキ	ステアリング	ラック&ピニオン		
	サスペンション	フロント	ストラット式コイルスプリング(スタビライザー付)	
		リヤ	トーションビーム式コイルスプリング(スタビライザー付)	
	ブレーキ	方式	油圧・回生ブレーキ協調式	
フロント		ベンチレーテッドディスク		
リヤ	リーディングトレーリング			
駆動方式	前輪駆動方式			

●燃料消費率は、定められた試験条件での値です。お客様の使用環境(気象、渋滞等)や運転方法(急発進、エアコン使用等)に応じて燃料消費率は異なります。なお、JCO8モード走行は10・15モード走行に比べ、より実際の走行に近くなるよう新たに設けられた試験方法で、一般的に燃料消費率はやや低い値になります。

★印の車両は、自動車グリーン税制の適合車です。ご購入時に自動車取得税の軽減措置が受けられます(平成21年3月31日まで)。また、ご購入の翌年度の自動車税について軽減措置が受けられます(平成22年3月31日までの新車登録車を対象)。詳しくは販売店におたずねください。

- \*1. "ツーリングセレクションレザージャケット"の車両型式の末尾には(L)が、"ツーリングセレクション"の車両型式の末尾には(T)が、"スタンダードパッケージ"の車両型式の末尾には(J)が、それぞれ付きます。
- \*2. "ツーリングセレクションレザージャケット"と"ツーリングセレクション"は、それぞれ+20kg増加します。
- \*3. JBLプレミアムサウンドシステム装着時は+10kg増加します。
- \*4. "ツーリングセレクションレザージャケット"と"ツーリングセレクション"は、30.0km/lとなります。
- \*5. "ツーリングセレクションレザージャケット"と"ツーリングセレクション"は、27.0km/lとなります。

●エンジンの出力表示にはネット値とグロス値があります。「グロス」はエンジン単体で測定したものであり、「ネット」はエンジンと車両に搭載した状態で測定したものです。同じエンジンで測定した場合、「ネット」は「グロス」よりもガソリン自動車で約15%程度低い値(自工会調べ)となっています。

■"PRIUS" "HYBRID SYNERGY DRIVE" "THS II" "ECB" "VSC" "TRC" "BEAMS" "VVT-i" "EFI" "GOA" "TSOP" "RSP" "Welcab" "サウンドライブラリー" "G-BOOK"はトヨタ自動車(株)の商標です。■道路運送車両法による自動車型式指定申請書割値 ■製造事業者:トヨタ自動車株式会社 ■撮影場所:P8-石川県西田幾多郎記念哲学館

COLOR VARIATION

●ボディカラーは撮影、印刷インキの関係で実際の色とは異なって見えることがあります。



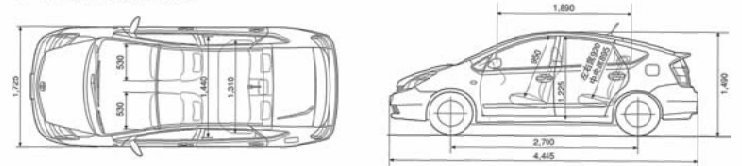
内外配色一覧表

内装色	標準設定		設定あり	
	グレー	グレージュ	グレー	グレージュ
ボディカラー (カラーコード)	スーパーホワイトII	〈D40〉		
	ホワイトパールクリスタルシャイン*	〈O70〉		
	シルバーメタリック	〈1F7〉		
	ブラック	〈202〉		
	レッドマイカメタリック	〈3R3〉		
	ブロンズマイカメタリック	〈4S2〉		
	ライトグリーンメタリック	〈6U0〉		
	ブルーマイカ	〈8M6〉		

\*ホワイトパールクリスタルシャイン(O70)はメーカーオプション(31,500円(消費税抜き30,000円))となります。

■価格はメーカー希望小売価格(消費税込み)09年3月現在のものを参考価格です。価格は販売店が独自に定めていますので、詳しくは各販売店におたずねください。

寸法図(単位:mm)  
G "TOURING selection"



# Welcab

## フレンドマチック取付用専用車

Photo:Sフレンドマチック取付用専用車“タイプII”。  
ボディカラーはシルバーマタリック(1F7)。オプション装着車。



## 助手席回転スライドシート車 “Aタイプ”

Photo:S助手席回転スライドシート車“Aタイプ”。  
ボディカラーはシルバーマタリック(1F7)。オプション装着車。



## 助手席回転スライドシート車 “Bタイプ”

Photo:S助手席回転スライドシート車“Bタイプ”。  
ボディカラーはブルーマイカ(8M6)。オプション装着車。



■プリウス ウェルキャブはメーカー完成特装車(TECS)のため、持ち込み登録となります。詳しくは専用カタログをご覧ください。

### 参考資料—— 国や地方自治体の主な助成措置

身体障害者の方の自動車の購入や運転に際し、国や地方自治体では次のような助成措置が用意されています。

#### 税制度

- 消費税の非課税  
(仕様により一部課税となる場合があります。  
詳しくは販売店におたずねください。)
- 自動車税の減免
- 自動車取得税の減免

#### 貸付・助成

- 自動車購入資金の貸付
- 自動車改造費の助成
- 有料道路通行料金の割引
- 自動車運転の技能習得費の助成
- 駐車禁止規制の適用除外
- 補装具の交付・修理

詳しくは最寄りの福祉事務所・税務署・都道府県税事務所・警察署に事前にお問い合わせください。



トヨタは、お体の不自由な方や高齢の方が、より快適に移動できるよう運転や乗り降りを助ける機能を装備したクルマをウェルキャブシリーズとしてラインアップしています。

### 豊富な車種、選べるやさしさ。トヨタウェルキャブシリーズ

フレンドマチック	助手席リフトアップシート車	車いす仕様車
助手席回転スライドシート車	サイドリフトアップシート車	後席回転シート仕様

### トヨタウェルキャブ総合展示場

●トヨタハートフルプラザ 札幌 TEL.011-611-8739	営業時間 10:00~18:00	●トヨタハートフルプラザ 横浜 TEL.045-662-9691	営業時間 10:00~18:00
●トヨタハートフルプラザ 仙台 TEL.022-776-8739	営業時間 10:00~18:00	●トヨタハートフルプラザ 名古屋 TEL.052-400-8739	営業時間 10:00~18:00
●トヨタハートフルプラザ 千葉 TEL.043-241-1488	営業時間 10:00~19:00	●トヨタハートフルプラザ 神戸 TEL.078-366-1616	営業時間 10:00~18:00
●トヨタハートフルプラザ 千葉中央 TEL.043-302-8111	営業時間 10:00~18:00	●トヨタハートフルプラザ 広島 TEL.082-501-1222	営業時間 10:00~20:00
●トヨタハートフルプラザ 東京 TEL.03-3332-3811	営業時間 10:00~18:00	●トヨタハートフルプラザ 福岡 TEL.092-477-6187	営業時間 10:00~18:00

お問い合わせ トヨタ自動車株式会社お客様相談センター  
オープン時間 365日 9:00~18:00

全国共通フリーコール  0800-700-7700

詳しくは! <http://toyota.jp/welcab>



## あなたのカーライフを応援します。

### トヨタサービス

アフターサービスなら

安心・快適なカーライフのために  
トヨタサービス

#### [トヨタサービスカード]

全国どこでも、あなたのクルマをサポート  
クルマのメンテナンス情報をネットワーク化。  
全国のトヨタのお店がカードで点検・整備記録を参照し、  
引越し先などでもスピーディかつ的確にサポートします。



「その場で、車検。」「保証がつくレプラン」  
「10ミニッツサービス」など、  
幅広いサービスもご用意しています。

[toyota.jp/after\\_service/](http://toyota.jp/after_service/)



クルマを借りるなら

レンタカーで広がる世界  
トヨタレンタカー

豊富な車種ラインアップと全国をカバーするネットワークで、  
レンタカーを利用できます。  
パソコン・携帯電話からのレンタカー予約も簡単・便利。

[www.toyota.co.jp/rent/](http://www.toyota.co.jp/rent/)



クルマを売るなら

あなたのクルマを高く買い取る  
ティー・アップ

安心・信頼のクルマ買取りネットワーク。  
クルマに対する確かな目を活かして、  
メーカーを問わず買取りいたします。

[www.toyota.co.jp/t-up/](http://www.toyota.co.jp/t-up/)

## さまざまなフィールドで応援します。



情報サービスなら

あなたのカーライフをナビゲートする  
ガズー

新車・U-carなどのクルマ情報に加え、  
ドライブスポットやショッピングなどの  
カーライフ情報が満載のWebサイトです。  
[gazoo.com](http://gazoo.com)



クレジットカードなら

あなたの毎日に役立つ一枚  
ティーエス キュービックカード

ライフスタイルをより豊かで快適にする  
「TS CUBIC CARD」。  
たまったポイントは、トヨタのお店でおクルマ購入時などに  
最大30万円までキャッシュバック可能。

[ts3card.com](http://ts3card.com)



携帯電話なら

トヨタの販売店にあるケータイショップ  
ピピット

auケータイの新規ご購入、  
機種変更からアフターサービスまで  
PiPiTスタッフがサポート。  
携帯電話もトヨタにおまかせください。

[www.pipit.ne.jp](http://www.pipit.ne.jp)



家を建てるなら

人生をgoいっしょに。  
トヨタホーム

クルマづくりで培ったテクノロジーとトヨタの総合力で、  
ご家族が快適に暮らせる安全・安心な住まいをご提案。  
建ててからも生涯にわたるサポートをお届けします。

[www.toyotahome.co.jp](http://www.toyotahome.co.jp)



マリネジヤールなら

マイボートがあれば海はもっと楽しい  
トヨタマリネ

安全・快適で、しかも環境に優しいをコンセプトに、  
クルマづくりで培った高度な技術で、  
プレジャーボートPONAMシリーズを製造・販売しています。

[www.toyota.co.jp/marine](http://www.toyota.co.jp/marine)

あなたのカーライフをもっと素敵にするご案内。

**お得**

メンテナンスと  
点検のパック!

**安心**

トヨタ車を知りつくした  
スタッフが整備!

**便利**

ご入会された販売店なら  
どの店舗でも入庫OK!

### スマイルパスポート

(はじめての車検前までの  
メンテナンスを「パック」にしました。)

### スマイルパスポート“ゴールド”

(車検後も安心。次回車検前までの  
メンテナンスを「パック」にしました。)

●詳細につきましては、販売店にお問い合わせください。一部の販売店ではお取り扱いしておりません。

もっとクルマの話、  
しませんか。

Answer. for you.  
**TOYOPET**

いろんなクルマと比較もできる。詳しくは!  
<http://toyota.jp>

ケータイでもチェック!  
toyota.jp モバイルサイト



発進・加速はゆるやかに。エコドライブに心がけよう。

このカタログに関するお問い合わせは、お近くの  
プレイス取り扱い販売店または下記のお客様相談センターへ

トヨタ自動車株式会社 お客様相談センター  
全国共通・フリーコール ☎ 0800-770-7700  
オープン時間 365日 9:00~18:00

所在地 〒450-0002  
名古屋市中村区名駅四丁目10の27第二豊田ビル西館7階

本仕様ならびに装備は予告なく変更することがあります。  
(このカタログの内容は'08年3月現在のもの)  
ボディカラーおよび内装色は撮影、印刷インキの関係で  
実際の色とは異なって見えることがあります。

PG0015-0903



Drive Your Dreams. 人、社会、地球の新しい未来へ。