

# PRIUS

## “Safety Plus II”

特別仕様車 S “Safety Plus II”



# 安全性で選ぶなら、このプリウス。



特別仕様車S「Safety Plus II」は「セーフティ・サポートカーS<ワイド>」です。

セーフティ・サポートカーS<ワイド>（サポカーS<ワイド>）は、政府が交通事故防止対策の一環として普及啓発しているものです。自動（被害軽減）ブレーキやペダル踏み間違い時加速抑制装置など安全運転を支援する装置を搭載し、高齢者を含むすべてのドライバーの安全をサポートします。

区分	対象機能	対象グレード
セーフティ・サポートカーS<ワイド> （サポカーS<ワイド>）	Toyota Safety Sense[レーントレーシングアシスト/ プリクラッシュセーフティ/レーダークルーズコントロール/ オートマチックハイビーム/ロードサインアシスト]かつ、インテリジェント クリアランスソナー[パーキングサポートブレーキ（静止物）]装着車	全車

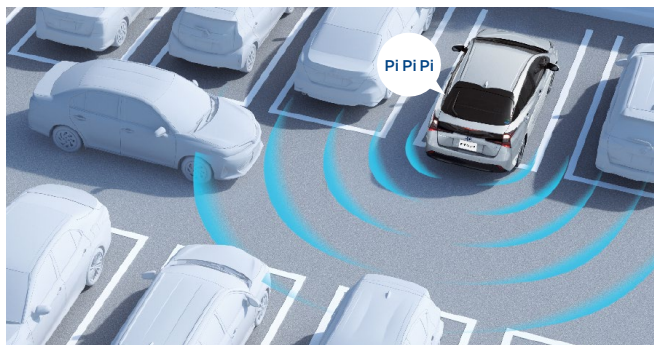
■安全運転を支援する装置は、あくまで運転を支援する機能です。本機能を過信せず、必ずドライバーが責任を持って運転してください。



JNCAP※1予防安全性能評価※2において、2016年度最高ランクの「ASV++」を獲得※3。  
JNCAP衝突安全性能評価※4の2016年度最高ランク「ファイブスター賞」の受賞とあわせて、  
高い予防および衝突安全性能を評価されました。

※1. 自動車アセスメント（JNCAP：Japan New Car Assessment Program）：国土交通省と独立行政法人 自動車事故対策機構が、安全な自動車の普及を促進する目的で、1995年度より公表している自動車安全情報。 ※2. 予防安全性能評価：JNCAPに2014年度より導入され、以下の項目により車両の予防安全性能を、2016年度から「ASV+」、「ASV++」の2段階で評価。①衝突被害軽減ブレーキ制御装置[対車両]（プリクラッシュセーフティ） ②車線逸脱警報装置（レーンディパーチャーアラート） ③後方視界情報提供装置（バックモニター等）（2015年度から追加） ④衝突被害軽減ブレーキ制御装置[対歩行者、昼間]（プリクラッシュセーフティ）（2016年度から追加） ※3. Toyota Safety Sense搭載およびバックカメラ装着車。 ※4. 衝突安全性能評価：衝突時の乗員保護性能と歩行者保護性能を合わせ、車両の総合的な安全性を点数に応じ1～5★の5段階で評価。

## Special Equipment



駐車場からバックで出るとき、  
クルマの接近をお知らせします。

リヤクロストラフィックアラート（RCTA\*1）

自車後側方から接近してくる車両を検知し、注意を喚起

駐車場から後退する際に、左右後方から接近してくる車両をレーダーで検知。ドアミラー内のインジケータ点滅とブザーによりドライバーに注意を喚起します。

\*1. RCTA：Rear Cross Traffic Alert ■天候状態、道路状況、および車両状態によっては、ご使用にならない場合があります。 ■リヤクロストラフィックアラートはあくまで運転補助機能です。本機能を過信せず、運転に際してはドライバー自ら周囲の安全状況を直接確認する必要があります。 ■リヤクロストラフィックアラートのレーダーは真後ろの車両を検知できないため、必ずバックモニターと合わせてご使用ください。



販売店装着オプションナビに対応。

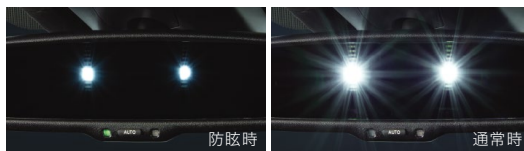
ナビレディセット[バックカメラ&ステアリングスイッチ  
（音声認識・ハンズフリー通話）]

後方の映像を画面に表示し、車庫入れをサポートするバックカメラ。そしてステアリングから手を離さずに、音声操作やハンズフリー通話が可能になるステアリングスイッチがセットになります。

■ナビ本体は含まれません。別途、販売店装着オプションのナビゲーションシステムが必要です。 ■詳しくは別冊のAUDIO VISUAL & NAVIGATION CATALOGUEをご覧ください。 ■カメラが映し出す範囲は限られています。必ず車両周辺の安全を直接確認してください。

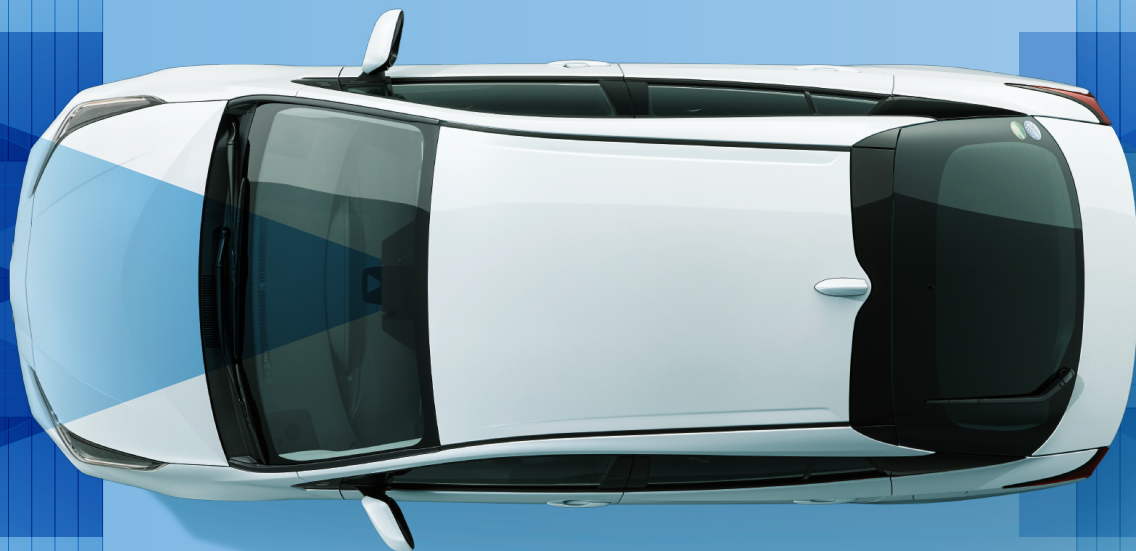


オートワイパー  
（雨滴感応式）



自動防眩インナーミラー

すべての方の安全をサポートするために進化を続ける予防安全パッケージ“Toyota Safety Sense”に加え、バック、車線変更、悪天候といった、より慎重な運転が求められるシーンをサポートする特別装備をプラス。充実の安全装備が、さまざまなドライビングシーンで安心をもたらします。



## 車線を変えようとしたとき、 死角にいるクルマをお知らせします。

ブラインドスポットモニター(BSM\*2) **車線変更時の後方確認をアシスト**

隣の車線を走る車両をレーダーで検知。車両が死角エリアに入ると、ドアミラーに搭載されたLEDインジケータを点灯させます。その際、サイドターンランプを点滅させるとLEDインジケータも点滅し、ドライバーに注意を喚起します。

\*2. BSM: Blind Spot Monitor ■検知対象の目安となる大きさは、小型の二輪車よりも大きな車両となります。一部の特殊な道路状況等では、静止物に対してもインジケータが点灯する場合があります。■天候状態、道路状況、および車両状態によっては、ご使用になれない場合があります。■ブラインドスポットモニターは、車線変更時の後方確認をアシストするシステムです。実際の車線変更時にはドライバー自ら周囲の安全状況を直接確認する必要があります。

## 際立つ先進、高まる安全。



### LEDフロントフォグランプ & LEDアクセサリランプ [薄暮灯]

フロントフェイスの先進性を際立たせるとともに、悪天候時にヘッドランプの明かりを補助。優れた安全性を確保しています。

## クルマの中でエステ気分。



### 「ナノイー\*3」

肌や髪にやさしい水に包まれた弱酸性の「ナノイー」を運転席右側のエアコン吹き出し口から放出します。マルチインフォメーションディスプレイでONの状態にし、エアコンのファンを作動させると「ナノイー」が発生します。

\*3. ナノイー(nanoe)=nano-technology+electric 最先端のテクノロジーから生まれた「水につつまれている電気を帯びたイオン」のこと。■「nanoe」、「ナノイー」および「nanoe」マークは、パナソニック株式会社の商標です。■使用環境によっては「ナノイー」の効果が十分に得られない場合があります。

# 交通事故死傷者ゼロの社会をめざして。

特別仕様車S“Safety Plus II”は、すべての方の安全をサポートするために、予防安全パッケージ“Toyota Safety Sense”を標準装備しています。  
 その他、個々の安全技術やシステムをさらに連携させ、さまざまなシーンでドライバーを支援。  
 将来的には道路インフラとの協調、自車以外のクルマからの情報活用を図り、「事故を起こさないクルマ」の実現をめざしていきます。

## 進化を続ける予防安全パッケージ

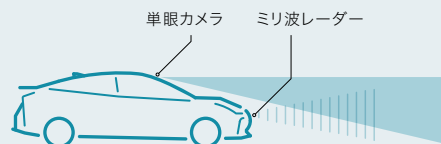
### Toyota Safety Sense



#### POINT 1: 5つの先進機能が、多くの状況でドライバーをサポート。

- ・プリクラッシュセーフティ【ぶつからないをサポート】
- ・レーントレーシングアシスト【高速道路のクルージングをサポート】
- ・オートマチックハイビーム【夜間の見やすさをサポート】
- ・レーダークルーズコントロール【ついていくをサポート】
- ・ロードサインアシスト【標識の見逃し防止をサポート】

#### POINT 2: 2種類のセンサーで高い認識性能と信頼性を両立。



さらに幅広い  
安全技術をご用意。

#### 〈駐車場などでの低速走行時に壁や車両を検知〉

- ・インテリジェントクリアランスソナー  
[パーキングサポートブレーキ(静止物)]

#### 〈後方から接近してくる車両を検知〉

- ・ブラインドスポットモニター  
・リヤクロストラフィックアラート

横断する歩行者や自転車を検知したとき、衝突回避や被害軽減をサポートします。



昼間、自転車が車道を横断したときも検知。



昼間はもちろん、夜間の歩行者も検知。

#### プリクラッシュセーフティ

(歩行者[昼夜]・自転車運転者[昼] 検知機能付衝突回避支援タイプ/ミリ波レーダー+単眼カメラ方式) **ぶつからないをサポート**

前方の車両や歩行者(昼夜)、自転車運転者(昼)をミリ波レーダーと単眼カメラで検出。警報ブザーとマルチインフォメーションディスプレイ表示で衝突の可能性を知らせ、ブレーキを踏めた場合はプリクラッシュブレーキアシスト。ブレーキを踏めなかった場合はプリクラッシュブレーキを作動させ、衝突回避または被害軽減をサポートします。プリクラッシュブレーキは歩行者や自転車運転者に対しては自車が約10~80km/hの速度域で作動し、たとえば、歩行者との速度差が約40km/hの場合には、衝突回避または被害軽減をサポート。また、車両に対しては自車が約10km/h以上で作動。たとえば、停止車両に対し自車の速度が約50km/hの場合には、衝突回避または被害軽減をサポートします。

- 道路状況、車両状態、天候状態およびドライバーの操作状態等によっては、作動しない場合があります。詳しくは取扱書をご覧ください。
- プリクラッシュセーフティはあくまで運転を支援する機能です。本機能を過信せず、必ずドライバーが責任を持って運転してください。
- 数値は社内測定値。

#### ⚠ Toyota Safety Senseを安全にお使いいただく上での留意事項説明

Toyota Safety Senseは予防安全パッケージです。ご契約に際し、Toyota Safety Senseおよびその各システムを安全にお使いいただくための留意事項についてご説明いたします。(ご使用になる際のお客様へのお願い) ■運転者には安全運転の義務があります。運転者は各システムを過信せず、常に自らの責任で周囲の状況を把握し、ご自身の操作で安全を確保してください。 ■各システムに頼ったり、安全を委ねる運転をすると思わぬ事故につながり、重大な傷害におよぶか最悪の場合は死亡につながるおそれがあります。 ■ご使用前には、あらかじめ取扱書で各システムの特徴・操作方法を必ずご確認ください。 ■お客様ご自身でプリクラッシュセーフティの作動テストを行わないでください。対象や状況によってはシステムが正常に作動せず、思わぬ事故につながるおそれがあります。

## 高速道路で車線の中央を走行するためのステアリング操作をアシストします。



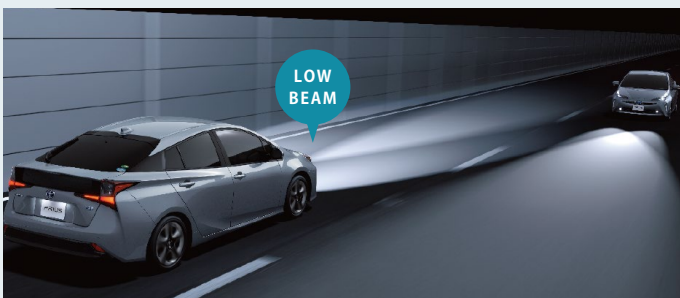
### レーントレーシングアシスト(LTA\*1) 高速道路のクルージングをサポート

道路上の白線(黄線)を単眼カメラで認識し、車線を逸脱する可能性がある場合、警報ブザーとディスプレイ表示での警告に加え、ステアリング操作の一部を支援します。さらに高速道路や自動車専用道路を走行中、レーダークルーズコントロール(全車速追従機能付)の作動時\*2に、車線維持に必要なステアリング操作をサポートします。

\*1. LTA: Lane Tracing Assist \*2. レーダークルーズコントロール(全車速追従機能付)を使用していない場合でも、車線維持支援機能以外の車線逸脱警報機能、車線逸脱抑制機能は作動します。

[レーントレーシングアシストについて] ■高速道路や自動車専用道路でご使用ください。 ■レーントレーシングアシストは自動で運転する装置でも前方への注意を軽減する装置でもないため、運転者は常に自らの責任で周囲の状況を把握し、ステアリング操作で進路を修正し、安全運転を心がけてください。 ■ステアリングから手を離さず、自身の責任でステアリング操作を行ってください。 ■車線逸脱警報機能(車線維持支援機能中は除く)、車線逸脱抑制機能は約50km/h以上で作動します。 ■たとえば次のような条件下では、車線維持支援機能、車線逸脱警報機能、車線逸脱抑制機能が正常に作動しない場合がありますため、使用しないでください。 ●車線と見間違えるような路側構造物がある時(ガードレール、反射ポールなど) ●分合流付近を走行中 ●急カーブを走行中 ●雨・雪・霧などで車線が見えにくい時など ■たとえば次のような条件下ではシステムの作動条件が満たされず車線維持支援機能、車線逸脱警報機能、車線逸脱抑制機能の作動をキャンセルする場合があります。 ●車線を見失った時 ●ドライバーの追加運転操作を検知した時(ステアリング、ブレーキ、アクセルの操作など) ■車線逸脱警報機能、車線逸脱抑制機能は走路の境界がはっきり見えない場合、または直線的ではない場合には正常に作動しない場合があります。 ■故意に車線から逸脱して走行するなど、システムの作動を確認する行為はたいへん危険です。絶対におやめください。 ■車線維持支援機能が先行車に追従する支援を行う場合、先行車が車線を右、または左に片寄って走行、または車線変更した時は、先行車の位置に合わせて自車も片寄って走行し、レーンをはみ出すおそれがあります。先行車がふらついた時は、自車もふらついて走行し、レーンをはみ出すおそれがあります。

## 暗い夜道を走行しているとき、ハイビームとロービームの切替を自動で行ってくれます。

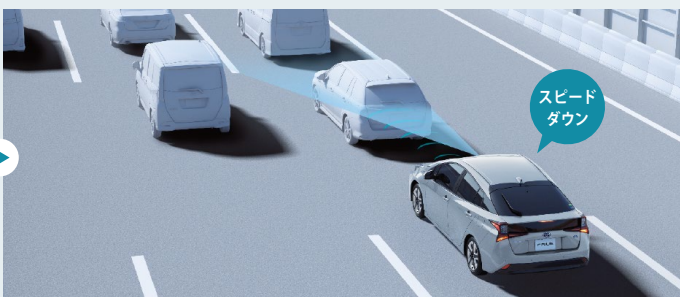
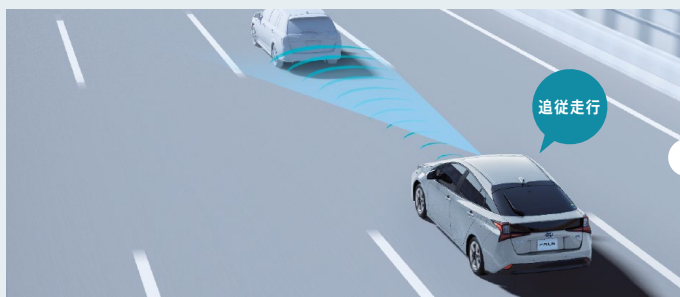


### オートマチックハイビーム(AHB\*3) 夜間の見やすさをサポート

ハイビームとロービームを自動で切り替え、夜間の歩行者などの早期発見をサポート。切り替え忘れを防ぐほか、手動操作の煩わしさも軽減します。

\*3. AHB: Automatic High Beam ■自車速度約30km/h以上で作動します。 ■ハイビーム・ロービームの切り替え自動制御には状況により限界があります。運転時には常に周囲の状況に注意し、必要に応じて手動で切り替えるなど、安全運転を心がけてください。 ■道路状況・車両状態および天候状態等によっては、ご利用になれない場合があります。詳しくは取扱書をご覧ください。

## 渋滞になったとき、ドライバーの負担を大幅に軽減します。



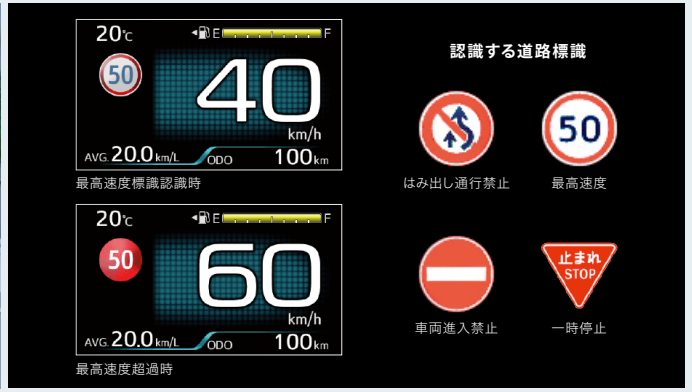
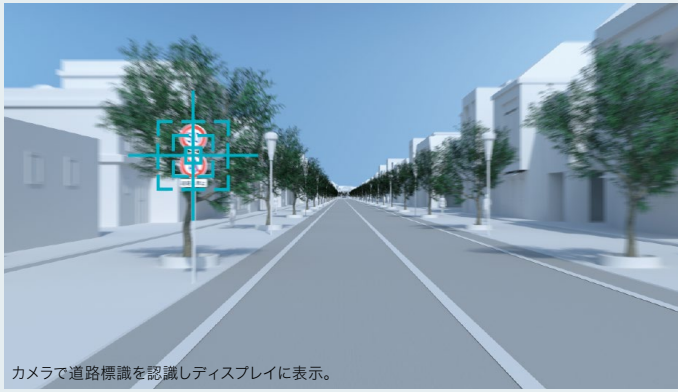
### レーダークルーズコントロール(全車速追従機能付) ついていくをサポート

ミリ波レーダーと単眼カメラで先行車を認識し、車速に応じた車間距離を保ちながら追従走行を支援します。先行車が停止した時は自車も停止して停止状態を保持、先行車が発進した時はドライバー操作により発進し、追従走行を再開します。高速道路の渋滞走行時など、停止・発進を繰り返すシーンで、ドライバーの運転負担を大幅に軽減します。

■ITS Connectのオプション選択により、通信利用型レーダークルーズコントロールが利用可能になります。

■車間距離制御には状況により限界があります。システムを過信せず、安全運転をお願いします。 ■設定速度は、制限速度、交通の流れ、路面環境、天候等を考慮して適切に設定してください。設定速度の確認は運転者が行う必要があります。 ■道路状況、車両状態および天候状態等によっては、ご利用になれない場合があります。 ■高速道路や自動車専用道路でご使用ください。詳しくは取扱書をご覧ください。

標識をうっかり見逃して思わぬ速度超過などをしないようサポートします。



**ロードサインアシスト<RSA\*1>** 標識の見逃し防止をサポート

道路標識を単眼カメラで認識し、ディスプレイに表示するシステム。道路標識の見落としを減らし、安全運転を促します。速度規制値を超えた場合などには、ブザーとディスプレイ表示で知らせる機能も備えています。

\*1. RSA : Road Sign Assist

**Toyota Safety Sense の付帯機能**

交差点での「うっかり出遅れ」を防ぎます。

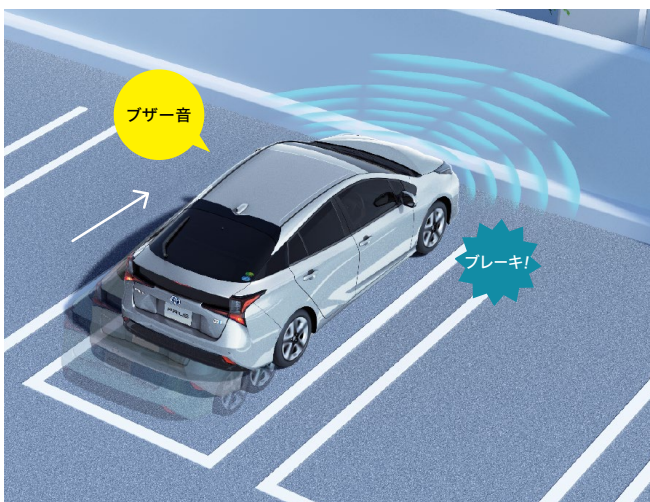


**先行車発進告知機能<TMN\*2>** 前のクルマの発進をお知らせ

信号待ちや渋滞で先行車に続いて停止し、先行車の発進に気づかずそのままだった場合、ブザーとディスプレイ表示でお知らせします。

\*2. TMN : Traffic Movement Notification ■シフトポジションが「P」「R」以外でブレーキペダルを踏んで停車している時に作動します。シフトポジションが「N」の時、またはレーダークルーズコントロール(全車速追従機能付)機能で自車が停止した場合は、ブレーキペダルを踏んでいなくても作動します。 ■先行車が約4m以上進んでも自車が止まったままだとシステムが判断した場合に作動します。なお、機能のON/OFFおよび通知タイミングの変更が可能です。詳しくは取扱書をご覧ください。

駐車時にペダルを踏み間違えたとき、ブレーキ制御で衝突回避をサポートします。



**インテリジェントクリアランスソナー**

[パーキングサポートブレーキ(静止物)]

**踏み間違えてもサポートする、先進の安全機能**

超音波センサーで周辺監視しながら、アクセル・ブレーキペダル操作に関係なく、低速取り回し時における衝突回避、または衝突被害の軽減に寄与するシステムです。車庫入れなどの運転時、障害物の接近を表示とブザーで知らせる「クリアランスソナー」に、ブレーキ制御を行い障害物との接触を緩和する機能を追加しています。

■インテリジェントクリアランスソナーは自動(被害軽減)ブレーキまで働くシステムではありませんが、必ず止まることを約束するものではありません。道路状況、車両状態および天候状態等によっては作動しない場合があります。また、衝突の可能性がなくてもシステムが作動する場合もあります。詳しくは取扱書をご覧ください。 ■安全運転を行う責任は運転者にあります。常に周囲の状況を把握し、安全運転に努めてください。 ■ソナーの検知範囲、作動速度には限界があります。必ず車両周辺の安全を確認しながら運転してください。 ■運転者自身でインテリジェントクリアランスソナーの自動(被害軽減)ブレーキ制御を試すことはおやめください。 ■インテリジェントクリアランスソナーの自動(被害軽減)ブレーキが作動した場合でもブレーキ制御は2秒で解除されるため、そのまま前進・後退できます。また、ブレーキペダルを踏んでもブレーキ制御は解除されるため、再度アクセルペダルを踏むことで前進・後退できます。

## BODY COLOR



プラチナホワイトパールマイカ(089)\*1



シルバーメタリック(1F7)



グレーメタリック(1G3)



アティチュードブラックマイカ(218)

## INTERIOR COLOR

### BLACK



### COOL GRAY\*\*



\*\* 設定色(ご注文時にご指定ください)

## 内外配色一覧表

特別仕様車 S *Safety Plus II*			
標準設定	シート表皮	ファブリック (エンボス付)	
設定あり(ご注文時にご指定ください)	内装色	ブラック	クールグレー
	シートステッチ	グレー	ターコイズ
	サイドレジスター	ブラック	
ボディカラー	プラチナホワイトパールマイカ(089)*1		
	シルバーメタリック(1F7)		
	グレーメタリック(1G3)		
	アティチュードブラックマイカ(218)		

\*1. プラチナホワイトパールマイカ(089)はメーカーオプション<33,000円(消費税抜き30,000円)>となります。 ■「設定あり」「メーカーオプション」はご注文時に申し受けます。メーカーの工場に装着するため、ご注文後はお受けできませんのでご了承ください。 ■価格はメーカー希望小売価格<(消費税10%込み)>20年7月現在のもの>で参考価格です。価格は販売店が独自に定めていますので、詳しくは各販売店におたずねください。 ■ボディカラーおよび内装色は撮影、印刷インキの関係で実際の色とは異なって見えることがあります。また、実車においてもご覧になる環境(屋内外、光の角度等)により、ボディカラーの見え方は異なります。

## PRICE LIST

2WD	4WD (E-Four)
メーカー希望小売価格*1 <b>2,755,000円</b> (消費税抜き 2,504,545円)	メーカー希望小売価格*1 <b>2,953,000円</b> (消費税抜き 2,684,545円)
北海道地区メーカー希望小売価格*2 <b>2,773,700円</b> (消費税抜き 2,521,545円)	北海道地区メーカー希望小売価格*2 <b>2,971,700円</b> (消費税抜き 2,701,545円)

\*1. 沖縄地区は価格が異なります。 \*2. 北海道地区の価格には寒冷地仕様が含まれます。 ■価格はメーカー希望小売価格<(消費税10%込み)>20年7月現在のもの>で参考価格です。価格、取付費は販売店が独自に定めていますので、詳しくは各販売店におたずねください。 ■価格はタイヤパンク応急修理キット、タイヤ交換用工具付の価格です。 ■価格にはオプション価格、取付費は含まれていません。 ■保険料、税金(除く消費税)、登録料などの諸費用は別途申し受けます。 ■自動車リサイクル法の施行により、リサイクル料金(10,120円<20年7月時点の金額>)が別途必要となります。詳しくは、取扱い販売店におたずねください。

## 障害物がないシーンでも、ペダル踏み間違い時に加速を抑制

**急アクセル時 加速抑制 作動時**

加速抑制あり時

加速を抑制

クリープ走行 ※ブレーキなし

**加速抑制 機能なしの場合**

アクセルを踏み間違えて加速

トヨタ純正用品 (販売店装着オプション) ORIGINAL Accessory

■詳しくは別冊のACCESSORIES & CUSTOMIZE CATALOGUEをご覧ください。

**プラスサポート用スマートキー**

標準キーと区別しやすい、あたたかみのあるサテンゴールドの専用キーです。

※本製品にメカニカルキーは付属していません。標準スマートキーに付属のメカニカルキーを本製品に差し替えてご使用ください。

ディスプレイ表示

### プラスサポート(急アクセル時加速抑制)

障害物の有無にかかわらず、アクセルの踏みすぎや踏み間違いを検知するとクルマの加速を抑制し、警報ブザーとディスプレイ表示でドライバーに注意を喚起する機能です。突然のアクシデントに慌てて、アクセルを強く踏んでしまった時に作動し、クルマの加速を抑制します。専用キーでドアを解錠した時に自動でプラスサポートが始動するので、面倒な設定も不要です。

■ブレーキを制御するシステムではありません。 ■自車車速約30km/h以下で作動します。 ■前進および後退時に作動します。 ■アクセルを強く踏み込むような運転をした時に、意図せずシステムが作動することがあります。 ■プラスサポートで運転中でも、右左折時や車線変更時、一時停止位置や信号待ちからの発進時、急な坂道での発進や加速時には、通常どおり加速できます。ただし、方向指示レバーを操作しないで右左折や車線変更をしたり、ブレーキを踏まない状態から発進するとシステムが作動することがあります。その場合でも、一度アクセルを離してゆっくり踏みなおすと加速が可能です。 ■プラスサポート用スマートキーと標準スマートキーを同時に携帯せず、目的にあった1種類のキーのみを携帯してください。両方のキーが近くにあると、プラスサポート用スマートキーを判定できず、プラスサポートにならない可能性があります。また始動時はメーター等でモードの表示を必ずご確認ください。

⚠注意: 植込み型心臓ペースメーカー等の機器をご使用の方は、電波によりこれらの機器に影響を及ぼすおそれがありますので、車両に搭載された発信機から約22cm以内に植込み型心臓ペースメーカー等の機器を近づけないようにしてください。電波発信を停止することもできますので詳しくは販売店におたずねください。

トヨタ プリウス 特別仕様車 S「Safety Plus II」 主要装備一覧表

	特別仕様車	ベース車両	
		S「Safety Plus II」	S
特別装備	標準装備		
メーカーオプション(ご注文時に申し受けます)			
販売店装着オプション			
外装			
195/65R15タイヤ&15×6 1/2J アルミホイール(シルバー塗装ホイールキャップ付)			
スペアタイヤ 応急用タイヤT125/70D17	*1	2WDのみ 11,000円(消費税抜き10,000円)	
タイヤパンク応急修理キット	*1		
LEDフロントフォグランプ			22,000円(消費税抜き20,000円)
LEDアクセサリランプ[薄暮灯]			
リヤコンビネーションランプ(LEDテール&ストップランプ)			
LEDサイドターンランプ付オート電動格納式リモコンカラードドアミラー(メッキ加飾)		ヒーター付	*2
オートワイパー(雨感応式)			*3
インナーミラー	自動防眩		
防眩			
安全装備			
Toyota Safety Sense			
・プリクラッシュセーフティ(歩行者[昼夜]・自転車運転者[昼]検知機能付衝突回避支援タイプ/ミリ波レーダー+単眼カメラ方式)			
・レーンレーシングアシスト(LTA)			
・レーダークルーズコントロール(全車速追従機能付)			
・オートマチックハイビーム(AHB)			
・ロードサインアシスト(RSA)			
先行車発進告知機能(TMNI)			
ITS Connect		27,500円(消費税抜き25,000円)	
ブラインドスポットモニター(BSM)			
リヤクロストラフィックアラート(RCTA)			
インテリジェントクリアランスソナー[パーキングサポートブレーキ(静止物)]	*4		
ドライバースタートコントロール			
プラスサポート(急アクセル時加速抑制)			
操作性			
合成皮革巻き3本スポークステアリングホイール(昇温・降温抑制機能付)			
ステアリングスイッチ(マルチインフォメーションディスプレイ・オーディオ・TRIP・車間距離切替・レーンレーシングアシスト)	*5	音声認識・ハンズフリー通話スイッチ	
スマートエントリー(運転席・助手席/バックドア) & スタートシステム	*6		
マルチインフォメーションディスプレイ(4.2インチTFTカラー/メーター照度コントロール付)			
グラフィックメーター(4.2インチTFTカラー/メーター照度コントロール付)			
ファブリックシート表皮(エンボス付)			
運転席6ウェイ(前後スライド・リクライニング・シート上下) & 助手席4ウェイ(前後スライド・リクライニング)			
シートバックポケット(運転席・助手席) + ファスナー付ポケット(助手席)			
リヤセンターアームレスト(カップホルダー2個付)			
ドアトリムオーナメント表皮(合成皮革)			
オートエアコン(電動インバーターコンプレッサー・S-FLOW)			
「ナノイ」			
イルミネーテッドエントリーシステム(室内照明)			
デッキアンダートレイ(2WD・小型/E-Four・大型)	*1		
ナビディスプレイ[バックカメラ&ステアリングスイッチ(音声認識・ハンズフリー通話)]	*4		33,000円(消費税抜き30,000円)
パノラミックビューモニター付ナビディスプレイ[フロントビューカメラ、サイドビューカメラ]	*4	16,500円(消費税抜き15,000円)	バックカメラ&ステアリングスイッチ(音声認識・ハンズフリー通話)付55,000円(消費税抜き50,000円)*2
DCM(専用通信機)			
オーディオレス[カパレス・6スピーカー(フロント4/リヤ2)]			
トヨタ純正ナビ・オーディオ	*8		
オーディオレスカバー			
アクセサリコンセント(2個・AC100V・1500W/非常時給電システム付)	*9		
アクセサリソケット(DC12V・120W)	*10		
盗難防止システム(イモビライザーシステム・オートアラーム)[国土交通省認可品]			
寒冷地仕様[ウインドシールドデアイザー・LEDリヤフォグランプ(右側)など]	*11	18,700円(消費税抜き17,000円)	35,200円(消費税抜き32,000円)*2
車高アップ対応	*12		
排気熱回収器	*13		

[その他の標準装備] ●エスバツ(フロント・リヤ) ●リヤスポイラー(LEDハイマウントストップランプ付) ●Bi-Beam LEDヘッドランプ(オートレベルリング機能付)・LEDクリアランスランプ ●UVカット機能付ウインドシールドガラス(IR・赤外線>カット機能付グリーン・高遮音性ガラス) ●フロントドアグリーンガラス(UVカット・撥水機能付) ●UVカット機能付ソフトフライバイガラス(リヤドア・バックドア) ●ウォッシャー・運動間欠ワイパー[フロント(時間調整式)・リヤ] ●EBD(電子制動力配分制御)付ABS・ブレーキアシスト ●ヒルスタートアシストコントロール ●車間接近通報装置 ●緊急ブレーキシグナル ●全席ELR付3点式シートベルト(プリテンショナー&フォースリミッター機構付[フロント・リヤ左右席])\*14 ●チャイルドロック(リヤドア) ●汎用ISOFIX対応チャイルドシート固定専用シート(バックシールドアームカバー(リヤ左右席)\*15 ●SRSエアバッグ(運転席・助手席エアバッグ+運転席・助手席サイドエアバッグ+前後席カーテンシールドエアバッグ) ●6:4分割可倒式リヤシート ●オーパーヘッドコンソール ●フロントコンソールトレイ(ブラック・カップホルダー2個・小物入れ付) ●大型コンソールボックス(ファブリック巻き・ステッチ付) ●グリーンエアフィルター(花粉除去・脱臭機能付) ●運転席・助手席パニティミラー&天井照明付サンバイザー(運転席カドホルダー付) など

\*1. スペアタイヤを選択した場合、タイヤパンク応急修理キットは非装着となります。また、2WDはデッキアンダートレイがなくなり収納スペースもなくなります。 \*2. 寒冷地仕様、またはパノラミックビューモニター付ナビディスプレイを選択した場合、ドアミラーはヒーター付となります。また、寒冷地仕様とパノラミックビューモニター付ナビディスプレイを同時装着した場合、合計価格が5,500円(消費税抜き5,000円)減額されます。 \*3. オートワイパー(雨感応式)は寒冷地仕様とセットでメーカーオプション。 \*4. 字光式ナンバープレートは同時装着できません。 \*5. オーディオスイッチは、販売店装着オプションのナビ・オーディオを選択した場合に操作可能となります。 \*6. 横込み型心臓ペースメーカー等の機器をご使用の方は、電波によりこれらの機器に影響を及ぼすおそれがありますので、車両に搭載された発信機から約22cm以内に横込み型心臓ペースメーカー等の機器を近づけないようにしてください。電波発信を停止することもできますので詳しくは販売店におたずねください。 \*7. 販売店装着オプションのナビゲーションを装着した場合に操作可能となります。なお、音声認識スイッチはT-Connectナビを装着した場合に操作可能となります。 \*8. 販売店装着オプションとしてナビ・オーディオを多数ご用意しています。詳しくは別冊のAUDIO VISUAL & NAVIGATION CATALOGUEをご覧ください。 \*9. 合計1500W以下の電気製品をご使用ください。ただし、1500W以下の電気製品も正常に作動しない場合があります。詳しくは販売店におたずねください。 \*10. 120W以下の電気製品をご使用ください。ただし、120W以下の電気製品も正常に作動しない場合があります。詳しくは販売店におたずねください。 \*11. 寒冷地仕様は、寒冷地での使用を考慮して、主にワイパー等の信頼性・耐久性の向上を図っております。なお、北海道地区は寒冷地仕様を全車標準装備となります。 \*12. 車高アップ対応は寒冷地仕様を選択した場合に装着可能となります。 \*13. 排気熱回収器は寒冷地仕様を選択した場合は非装着となります。 \*14. プリテンショナー機構は衝突の条件によって作動しない場合があります。 \*15. チャイルドシートは汎用ISOFIX対応チャイルドシート(新保安基準適合)のみ使用できます。それ以外のチャイルドシートは、シートベルトでの装着となります。詳しくは販売店におたずねください。 ■「メーカーオプション」はご注文時に申し受けます。メーカーの工場に装着するため、ご注文後はお受けできませんのでご了承ください。 ■「Safety Plus II」はグレード名称ではありません。 ■価格はメーカー希望小売価格(消費税10%込み)20年7月現在のものを参考価格です。価格は販売店が独自に定めていますので、詳しくは各販売店におたずねください。 ■「nanoe」、「ナノイ」および「nanoe」マークは、パナソニック株式会社の商標です。 ■主要装備一覧につきましてはベース車両カタログを合わせてご覧ください。

ベース車両トヨタ プリウス 主要諸元表

		S	
		2WD	4WD(E-Four)
車両型式・駆動方式・重量・性能			
車両型式		6AA-ZVW51-AHXEB※1	6AA-ZVW55-AHXEB※1
車両重量	kg	1,350	1,450
車両総重量	kg	1,625	1,725
最小回転半径	m	5.1	
燃料消費率	km/L	30.8	28.3
(国土交通省審査値)	市街地モード	28.2	25.6
	WLTCS※2 郊外モード	33.2	29.5
	高速道路モード	30.4	28.8
主要燃費改善対策		可変バルブタイミング、アイドリングストップ装置、電動パワーステアリング、ハイブリッドシステム、充電制御、電気式無段変速機	
エンジン		2ZR-FXE	
型式			
総排気量	L	1.797	
種類		直列4気筒	
使用燃料		無鉛レギュラーガソリン	
内径×行程	mm	80.5×88.3	
最高出力(ネット)	kW(PS)/r.p.m.	72(98)/5,200	
最大トルク(ネット)	N・m(kgf・m)/r.p.m.	142(14.5)/3,600	
燃料供給装置		電子制御式燃料噴射装置(EFI)	
燃料タンク容量	L	43	
フロントモーター		1NM	
型式			
種類		交流同期電動機	
最高出力	kW(PS)	53(72)	
最大トルク	N・m(kgf・m)	163(16.6)	
リヤモーター		1MM	
型式		—	
種類		交流誘導電動機	
最高出力	kW(PS)	—	
最大トルク	N・m(kgf・m)	—	
動力用主電池		リチウムイオン電池 ニッケル水素電池	
種類		—	
容量	Ah	3.6	6.5
寸法・定員			
全長	mm	4,575	
全幅	mm	1,760	
全高	mm	1,470※2	
ホイールベース	mm	2,700	
	フロント	1,530	
	リヤ	1,540※2	
最低地上高※3	mm	130※2	
	長	2,110	
	幅	1,490	
	高	1,195	
室内※3	mm	—	
乗車定員	名	5	
走行装置		ストラット式コイルスプリング(スタビライザー付)/ダブルウェッシュボーン式コイルスプリング(スタビライザー付)	
サスペンション	フロント/リヤ	ベンチレーター付ディスク/ディスク 油圧・再生ブレーキ協調式	
ブレーキ	フロント/リヤ 作動方式	電気式無段変速機	
トランスミッション		2.834	
トランスミッション		フロント:2.834/リヤ:10.487	

※1. 特別仕様車S「Safety Plus II」の車両型式の末尾には(D)が付きます。  
 ※2. 車高アップ対応を装着した場合、全高と最低地上高が25mm高くなり、トレッドが10mm短くなります。  
 ※3. 社内測定値。

- 燃料消費率は定められた試験条件のもとでの値です。お客様の使用環境(気象、渋滞等)や運転方法(急発進、エアコン使用等)に応じて燃料消費率は異なります。
- WLTCSモードは、市街地、郊外、高速道路の各走行モードを平均的な使用時間配分で構成した国際的な走行モードです。市街地モードは、信号や渋滞等の影響を受ける比較的低速な走行を想定し、郊外モードは、信号や渋滞等の影響をあまり受けにくい走行を想定、高速道路モードは、高速道路等での走行を想定しています。
- エンジン出力表示にはネット値とグロス値があります。「グロス」はエンジン単体で測定したものであり、「ネット」とはエンジンを車両に搭載した状態とほぼ同条件で測定したものです。同じエンジンで測定した場合、「ネット」は「グロス」よりもガソリン自動車で約15%程度低い値(自工会調べ)となっています。

全車、環境対応車 普及促進税制の適用車です。自動車重量税の軽減措置が受けられます(2021年4月30日までに新規登録を受ける車を対象)。また、ご購入時の翌年度の自動車税について軽減措置が受けられます(2021年3月31日までの新車登録車対象)。2019年10月1日より、自動車取得税が廃止され環境性能が導入されました。2019年10月1日から2021年3月31日まで臨時的軽減措置が受けられます。詳しくは販売店におたずねください。

- 「PRIUS」HYBRID SYNERGY DRIVE™ TOYOTA SAFETY SENSE™ E-CB™ V-SC™ TRC™ EFI™ T-Connect™ はトヨタ自動車(株)の商標です。
- 道路運送車両法による自動車型式指定申請書数値
- 製造事業者:トヨタ自動車株式会社

技術と人で、安全安心をサポート  
  
 詳しくはこちらをご覧ください。  
<https://toyota.jp/sapotoyo/>

※「サポート3」とは「サポートトヨタ」の略称です。

詳しくは! <https://toyota.jp>

このカタログに関するお問い合わせは、お近くのプリウス取り扱い販売店または下記のお客相談センターへ  
 トヨタ自動車株式会社 お客様相談センター 全国共通・フリーコール ☎0800-700-7700 オープン時間 365日9:00~18:00 所在地 〒450-8711 名古屋市中村区名駅4丁目7番1号  
 本仕様ならびに装備は予告なく変更することがあります。(このカタログの内容は'20年7月現在のもの) ボディカラーおよび内装色は撮影、印刷インキの関係で実際の色とは異なって見えることがあります。  
 発進・加速はゆるやかに。エコドライブに心がけよう。

START YOUR IMPOSSIBLE 