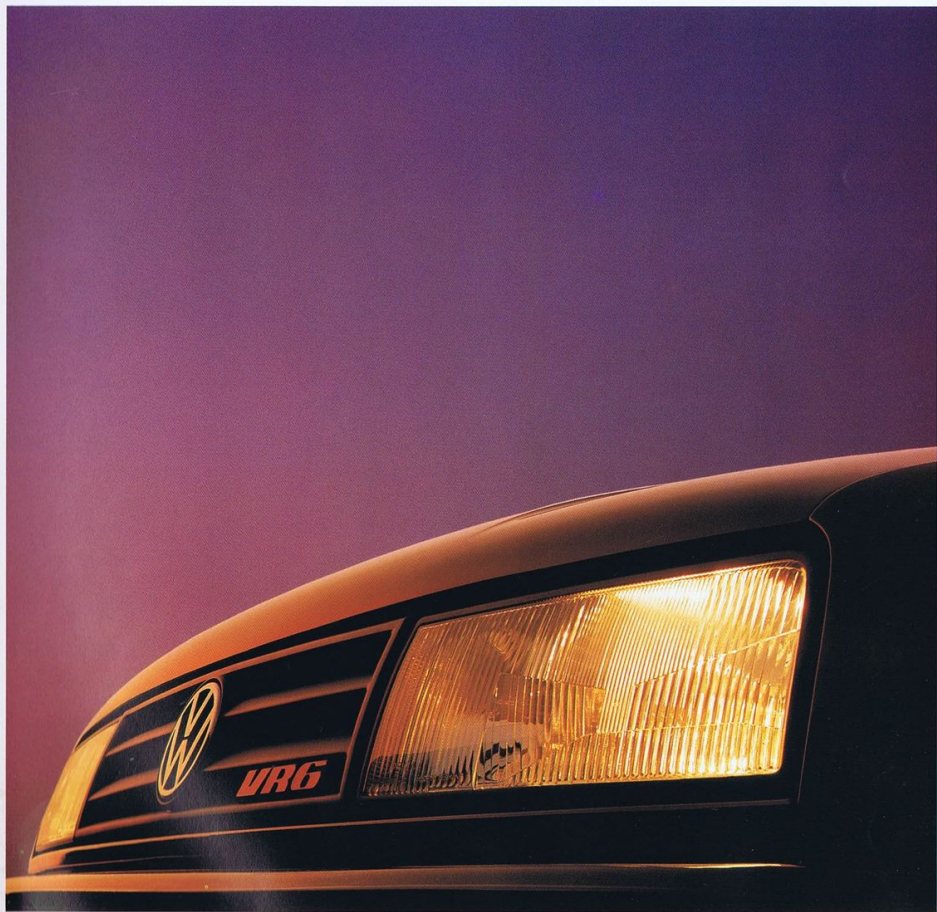


Corrado



フォルクスワーゲンは、つねに先駆者の道を歩み、
世界に新しい基準を提示します。



1934年、フェルディナンド・ポルシェ博士によってドイツを代表する国民車として誕生以来、フォルクスワーゲンは、常に時代に新しい車づくりの基準を提示してきました。当時の2人の大人と3人の子供が安全第一に乗れ、操縦性に優れ、メンテナンスが容易で、さらに乗り心地がよく、乗客室とトランクスペースが充分で、幅広い目的にかなう車であることという実用的で進歩的な、そのコンセプトは、時代を超えて息づいており、今でも世界の車の一つの指標になっています。常に車とはこうあるべきだという思想を自ら追い求め、それを独創と先進の技術で具現化していく考え方は、フォルクスワーゲンの全モデルに見事に受け継がれています。例えば、現代ヨーロッパスポーツカーの先駆的な一台として誕生以来、新しい時代のスポーツカーとして多くの賛辞を受けているコラード。スポーツカーに求められる躍躍の走る愉しさと総合的に考えられた高い安全性、そして4人分のスペースの快適な居住性を高次元で融合させ、フォルクスワーゲン独自のスポーツカーのあり方を提示しています。これまでも、そしてこれからもフォルクスワーゲンは世界の規範となる車を創り続けます。

コラードには、次の4つの
コンセプトが息づいています。

SAFETY

セーフティとは単に安全機構を列挙することだけではありません。事故を未然に防ぐ「能動的安全性」と万一の際に安全性を確保する「受動的安全性」をどういう形で高めていくか。そのためには優れた基本構造と最新技術の高度なトータルバランスこそ、安全の基準になるべきだとフォルクスワーゲンは考えました。コラードの「安全」は、こうした独自の哲学から生まれています。

QUALITY

本当に良いものだけを長く使い続ける。そうした人々の期待に応えつづけること、それがフォルクスワーゲンのクオリティに対する考え方です。オーバードコラードにしないかわりに、見えない部分でも必要なら充分な技術をそそぎ込む。あるべきものがきちんとあり、長く飽きることがない。フォルクスワーゲンならではの特徴を、これからもつねに徹底して磨き続けます。

DRIVING PLEASURE

「走る、曲がる、止まる」。車にとって普遍的なテーマにフォルクスワーゲンはこだわり続けてきました。より高度に成熟させたエンジン、走りのポテンシャルを高めるサスペンション、さまざまな状況でのすぐれたパフォーマンス。数値だけでは表せない、人が車に対して抱く心地よい気持ち、走る愉しさを満喫していたため、フォルクスワーゲンは日々技術を進化させています。

ENVIRONMENTAL PROTECTION

環境にやさしい車づくりが求められています。フォルクスワーゲンは、以前から車の製造工程で環境への配慮を充分に行い、さらに可能なかぎり素材をリサイクルさせるために、大規模な設備投資を行うなど、環境保護への貢献を大きなテーマとしてきました。車社会の将来を長いレンジで考え、限られた資源と美しい地球を大切にするという姿勢、それがフォルクスワーゲンの良心です。

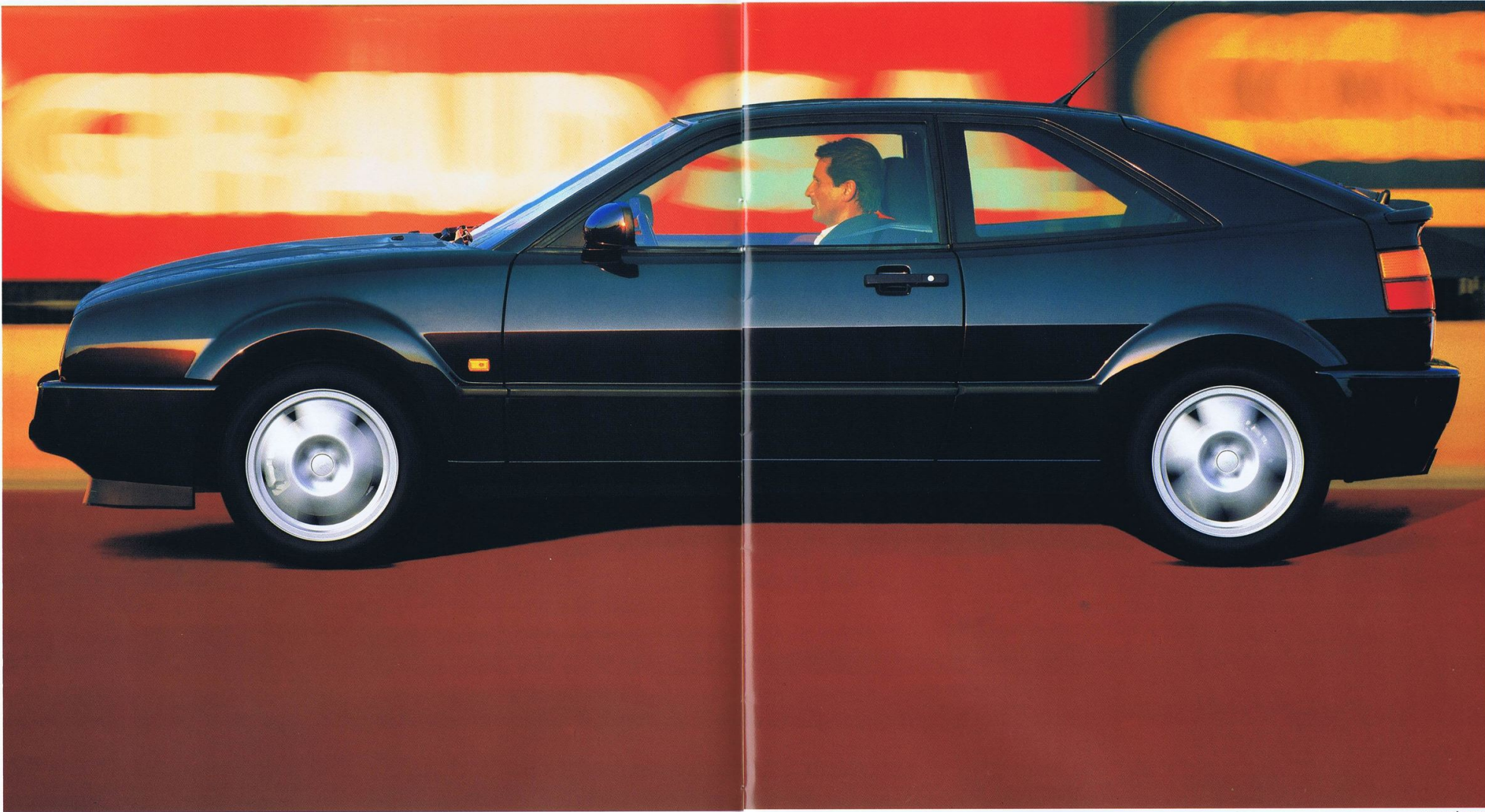




スポーツカーを駆る興奮と、ロングツアラーとしての快適さ。コラード。
フォルクスワーゲンのひとつの理想がここに結晶した。

Corrado VR6

写真は日本へ輸入される車両の一部仕様を示しています。



190PS/5,800rpm* VR6、2.9ℓのパワフルな感触が走る悦びを呼び醒ます。Corrado VR6

Corrado VR6

写真は日本へ輸入される車両と一部仕様が異なります。
※全米仕様



Corrado 16V

磨き抜かれたハンドリング、ハイレベルのバランス。DOHC 16Vのシャープな吹き上がり。先鋭なフォルムに躍動感がみなぎる。Corrado 16V

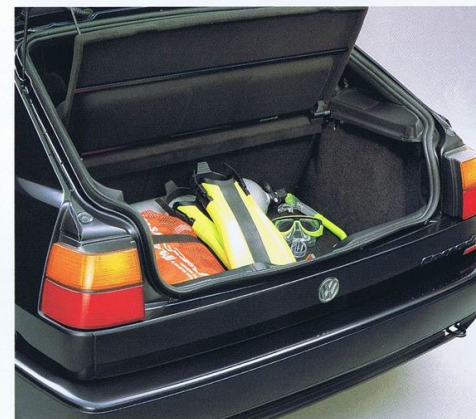
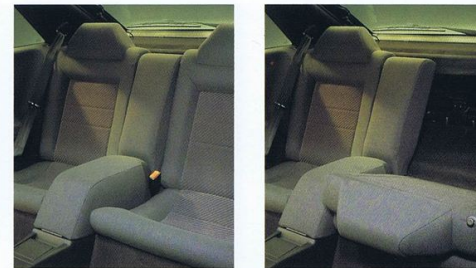
赤色の指針が目映える。指先で平均速度を呼び出す。ドライバースイートは 走りに集中できる機能にあふれている。



Corrado VR6

写真は日本へ輸入される車両と一部仕様が異なります。

ホールド感あふれるスポーツシート。圧迫感の少ない居住空間。いま、スポーツ マインドを解き放つ。



スポーツカーの常識を超えた快適性と実用性をもつ広い室内。
コラードは全長4,050mm×全幅1,685mmという取り回しのしやすいボディに、これまでのスポーツカーの常識を超えた驚くほど広い室内空間を実現。これは形だけの2+2、2 by 2という妥協を避け、長時間のツーリングを快適に過ごせる十分なスペースを確保するというフォルクスワーゲンならではの考え方から生まれた新しいスポーツカーのあり方です。そのため、必要な大人4人とその荷物を窮屈な思いをせずに運べる広さを確保。とりわけ、コラードの優れた実用性を示すのが、4人乗車時でも235ℓ(VDA測定法)の容量を持つトランクスペースです。ロングツーリングや多くの用具が必要なレジャー、スポーツなどの際に威力を発揮する余裕の広さです。しかも、分割可倒式のリヤシートによって、荷物や乗る人の数に応じて、大きなラゲージスペースが容易に得られます。コラードは今までのスポーツカーの概念を超え、セダンに迫る実用性を備えています。

Corrado VR6

写真は日本へ輸入される車両と一部仕様が異なります。

ここに、究極の「走る楽しさ」と「安全」の両立を求めたフォルクスワーゲンからの回答がある。



パワフルなスムーズ、コンパクトな2.9L VR6エンジン



シャープなレスポンス。2.0L DOHC 16Vエンジン

「走る楽しさと安全性の両立」に応えたフォルクスワーゲンの回答、コラード。フォルクスワーゲンの車づくりにおけるコンセプトの一つに「走る楽しさ」があります。高性能スポーツカーを考える時、それは単にパワフルなエンジンを搭載し、より速く走ることを目指すものではありません。「走る、曲がる、止まる」の基本能力をいかにバランスよく高めるか。そして何より、高度に仕上げられた能力と操縦性をいかにマッチングさせ、どれだけ車を操る楽しさをドライバーに提供するかにあります。コラードは高出力エンジン、高剛性のシャーシ、高出力に対応する走行安定性の高いサスペンションなど、ドライバビリティと走りを構成するさまざまなファクターを高次元で融合させ、真のドライビングスポーツを実現させています。また、走り主張するスポーツカーだからこそ、安全にも高いレベルを求めています。例えばアクティブセーフティでは高いボディ剛性や、急制動時にもタイヤのロックを防ぎ、最適な制動力を発揮するABS=アンチロック ブレーキシステムなど先進のメカニズムで優れた操縦安定性と制動性能を確保。また、万一の場合に乗員を守るセーフティセル構造など、パッシブセーフティも追求。比類なき走行性能と高度な安全性で、コラードはスポーツカーの新たな価値基準を創ります。

独創の2.9L V型直列6気筒 VR6エンジン。
「あの自然吸気、6気筒エンジンの持つ、走りのゆとりをフォルクスワーゲンが理想とする。誰にでも手軽に扱えるサイズの車にクラッシュパルゾーン(万一の衝突時に衝突エネルギーを効果的に吸収する構造の空間)を確保した上で取り入れられないか」。この命題にフォルクスワーゲンが取り組み、開発に成功したのが今までにないV型直列6気筒VR6エンジンです。VR6のVはV型、Rはドイツ語のReihenmotor=直列エンジンを意味します。V型6気筒エンジンは通常、バンク角が60度から90度。長さ方向は短くても、幅方向を短縮するのは困難とされてきました。そこでフォルクスワーゲンは独創のテクノロジーを駆使し、直列6気筒のシリンダーを交互に約15度ずらし、入り組ませた構造でV型の各バンクのシリンダーブロックの一体化に成功。その結果、6気筒のスムーズさと同時に4気筒なみのコンパクトさを実現しています。コラードVR6搭載の2.9L VR6エンジンは最高出力190PS/5,800rpm(ネット値)、最大トルク25.0kgm/4,200rpm(ネット値)。特にトルクは2,000rpm~6,000rpmで20kgm以上を生み、低回転域から高回転域まで全域にわたるレスポンスに優れ、余裕のあるパワーでドライビングにゆとりを見せます。さらに、このトルクフルなエンジン出力特性とマルチシリンダー特有の際立つ滑らかさは上質な走り、大変扱い易いドライバフィールをもたらします。

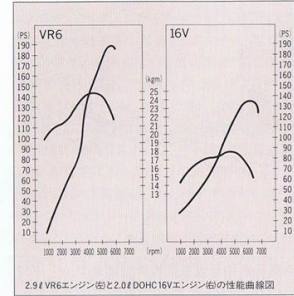
走りか選べる電子制御4速A/T(ロックアップ付)と5速M/T。
VR6と16Vには、それぞれスポーツエコミーの2モード電子制御OD付4速オートマチックと5速マニュアルの2つのトランスミッションが用意されています。電子制御OD付4速オートマチックトランスミッションはロックアップ機構付で加速性能と燃費の経済性、高速時の静粛性を向上。スポーツカーとしてシャープでパワフルな吹上がり、より効率よく手軽に堪能することができます。また、駆動力の伝達効率に優れることは定評のあるフォルクスワーゲン伝統の5速マニュアルトランスミッションは強力なシンクロ機構によって、より正確で素早いシフトを実現。ショートストロークの小気味良いシフトフィールで、VR6のパワフルさや16Vのシャープな吹き上がりを楽しむことができます。



余裕あるパワーで、ゆとりを見せる2.9L VR6エンジン

真正スポーツ・パワーユニット、16Vエンジン。
コラード16Vは2.0L直列4気筒DOHC16Vバルブエンジンを搭載。最高出力は135PS/5,800rpm(ネット値)、最大トルク18.0kgm/4,400rpm(ネット値)。このエンジンはフラットなトルク曲線を得ることでスタンディングスタートからの加速が向上するローエンドパワーの増大を実現。また中間域でのトルクは強く、とくに4,000rpm以上のトップエンドで一段と

磨きがかかるシャープなレスポンスは、まさに真正スポーツカーのパワーユニットといえるでしょう。



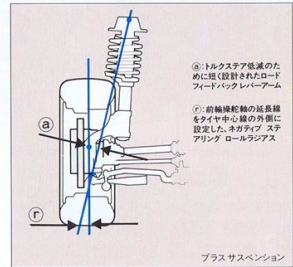
走りか選べる電子制御4速A/T(ロックアップ付)と5速M/T。

VR6と16Vには、それぞれスポーツエコミーの2モード電子制御OD付4速オートマチックと5速マニュアルの2つのトランスミッションが用意されています。電子制御OD付4速オートマチックトランスミッションはロックアップ機構付で加速性能と燃費の経済性、高速時の静粛性を向上。スポーツカーとしてシャープでパワフルな吹上がり、より効率よく手軽に堪能することができます。また、駆動力の伝達効率に優れることは定評のあるフォルクスワーゲン伝統の5速マニュアルトランスミッションは強力なシンクロ機構によって、より正確で素早いシフトを実現。ショートストロークの小気味良いシフトフィールで、VR6のパワフルさや16Vのシャープな吹き上がりを楽しむことができます。



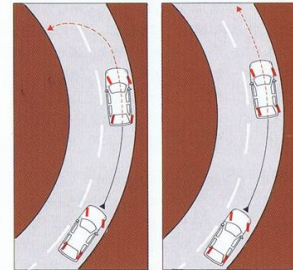
ネガティブステアリング ロールラジラス。
コラードのフロントサスペンションの大きな特徴である、ネガティブステアリング ロールラジラス。これはタイヤがバーストしたり、片側だけ凍った路面など、危険な状況でブレーキがした場合は、

でもスピンすることなく、直進性を維持しながら停止できることを目的としたシステムです。ホイールとサスペンションストラットのセッティングにより、タイヤの中心線の外側に荷重がかかり、車自身がハンドルをとりながら車を防ぎ、その結果、ドライバーは安心して車を停止させることができます。



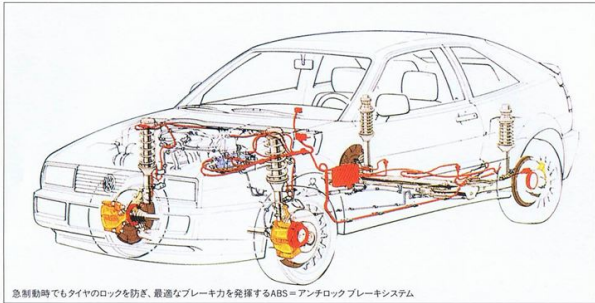
プラス サスペンション。
コラードVR6には高出力エンジンの急発進時や加速時にトルクステップを低減するサスペンションを設定。キャンバー角を強めながらネガティブスクラブを適正に保ち、ロードフィードバックレバーアームを短くセッティング。ハイパワーに見合う最適なフロントアックスを実現しています。

トラックコレクティング マウント。
例えばコーナリング時に横Gによるトウ変化でリヤホイールがオーバーステアになり、コントロールが失われるのを防ぐ目的で、コラードはリヤアックスにトラックコレクティング(軌道修正)マウント方式を採用。あくまでドライバーが予測したコーナリングラインを描くことを目指しています。



右コラードのコーナリングは、トラックコレクティング マウント方式によりリヤアックスが大きくて進行方向へ向き、最適な荷重変化には、わずかに前輪と同方向へ変化して、思い通りの軌道を描きます。通常通りのリヤサスペンションのマウントでは、コーナリング時に、極端な荷重変化を受けると、後輪が進行方向と逆に動く(トウ変化)ため、コントロールの難くなります。

写真は日本へ輸入される車両と一部仕様が異なります。



急制動時でもタイヤのロックを防ぎ、最適なブレーキ力を発揮するABS=アンチロックブレーキシステム

ABS=アンチロック ブレーキシステム

急制動時にブレーキ圧を電子制御し、ホイールロックを防ぎ、ロックの危険性がなくなれば直ちにブレーキ圧を戻し、最適な制動力を発揮するブレーキシステム。その結果、通常ならコントロール不能になる場合でも、安定した車体姿勢とハンドリングを保ち、障害物回避や減速ができます。

EDS=エレトロニックディファレンシャルロックシステム

コラードVR6に装備したEDSは、左右の駆動輪の路面抵抗が不均等な状態で、片方の駆動輪がスリップした場合、ABSとの連動によって空転している方のタイヤをブレーキで制御。滑りやすい道での駆動力を確保するのし、より優れた走行安定性によってハイパワーに対応した「能動的安全性」を高めています。なお、これは発進から40km/hの範囲でケースに応じて作動します。

セーフティセル構造とクラッシュアブゾーン

コラードは万一の時にも乗員を守る「受動的安全性」も徹底的に追求しています。キャビン(乗員のための空間)は堅牢なフレームで囲む強固なセル(ボックス)構造。その前後に、万一の衝突時にはアコーディオンのように順次に潰れ、衝突エネルギーを吸収するクラッシュアブゾーンを設定。これは衝撃が加わった場合、ボディが衝撃を緩和しながらキャビンは生存空間として残り、乗員に安全な空間を確保するための構造です。

制動に余裕を生む油圧倍力装置付4輪ディスクブレーキ。踏力に応じてドライバーの意志に忠実な制動力を発揮する、油圧倍力装置付の4輪ディスクブレーキを装備。より大きな制動力が必要な前輪にはディスクローター(ホイールとともに回転する円盤)に放射状に多数の通気孔を設けたベンチレーテッドディスクブレーキを採用。走行中は、この

通気孔の中を通る風の冷却効果で、パッドやディスクローターが熱くなり制動力が減退する、いわゆるフェードを防ぎ、ハードなブレーキングの繰り返しにも安定した制動力性能を得ることができます。また、後輪のディスクブレーキも、優れた摩擦特性と耐フェード性を確保したブレーキパッドの採用などによって、連続するコーナーでの頻繁な減速や高速からのハードなブレーキングの場合でも安定した効きを実現しています。



フロント ベンチレーテッドディスク油圧式サーボアシスト付ブレーキ

リヤ フレッシュエアレギュレーターバルブ付ディスクブレーキ



人体への影響を正確に測定するために行われる様々な安全テスト用の実験車両

セーフティ ステアリング。

正面衝突時の衝突エネルギーを吸収する構造でドライバーを保護するテレスコピックステアリングコラム。ホイールリムとセンターハブにウレタンフォームを充填したセーフティパッドを持つステアリングは、衝撃を吸収してコラム部が縮むと同時にステアリング自体も変形する構造です。

ライジングランプ(後傾式)シート。

シートの前部が高くなるように、フレームに傾斜がつけられたライジングランプ(後傾式)フロントシートは衝突時の衝撃によって3点式シートベルトの下へ身体が潜り込み、被害が大きくなる「サブマリン現象」を防ぎ、シートベルトの効果を充分発揮させています。

コンスタントテンション リトラクター。

シートベルトにコンスタントテンション リトラクター(張力調整装置)を装備。緩みで効果が減らないように、シートベルトの張力を一定に保ちます。このようにコラードは高性能スポーツカーに不可欠な安全性に対して高度な技術を導入し、細部まで徹底して追求しているのです。



水温/燃料計、マルチファンクションインジケータ ディスプレイ、スピードメーター、タコメーター



電圧計、油圧計

「走り」を満喫するためのドライバーズシート。

スポーツカーは純粋にドライビングを愉しむためにある。それだけにスポーツカーは操縦以外へのドライバーの努力が最小限で済むように作られていなければならないとフォルクスワーゲンは考えます。そのためにコラードのスイッチ類、諸計器類は、いずれも操作しやすく、見やすい形で、操作しやすい場所に機能的にレイアウトされています。例えば、3つのアナログメーター(スピードメーター、タコメーター、水温/燃料計)や電圧計、油圧計で構成されている新インストルメントパネルは文字盤に白色の数字と赤色の指針で、あくまでも視認性を重視。また、ランプなどのスイッチは、ステアリングから手を離さず動きが最小になるようにダッシュボードの上部、ステアリングの近くに備えられています。さらに、マルチファンクションインジケータにより、ドライバーはステアリングから手を離さず指先だけで時刻、走行時間、平均燃費、平均走行速度などのデータを呼び出すことができます。ドライビングポジションは高さ調整式ドライバーズシートとステアリングの角度が上下に調整できるチルト機構付パワーステアリング(VR6)で、好みの姿勢が選べます。柔らかいシートに慣れた人には、少し堅めに感じられるシートは、長時間座っていても疲れが極めて少ない点も大きな特長になっています。

より快適に走るための機能的な諸装備。

コラードは快適なスポーツ走行のために数々の装備、機能を採用しています。例えばインテリアエアロダイナミクスとも呼べるような、車内の空気の流れを注意深く考慮したデザイン。従来の送風システムを改良し、排気用のダクトを車の後部に設けることで負圧を発生させ、車内の空気を引っ張り出し、効率の良い換気を実現しています。この結果、車内は常に新鮮な空気で満たされ、爽快なスポーツドライビングを可能にしています。全てのドアロックの開閉ができるセンターロッキング装置は、フロントドアのキー操作でパワーウィンドーやスライディングルーフを閉めることもできる、大変機能的なものです。またフロントドアにはワンタッチ機構付パワーウィンドーを採用。安全性を考慮して下降のみワンタッチにしています。その他、快適なドライビングが満喫できる6スピーカー方式のオーディオシステムや静粛性にも配慮した高性能エアコンディショナーも装備しています。また、ルーフを開けて爽快なオープンエアクルージングが楽しめるチルト機構付電動スライディングルーフ(オプション)は、手の自然な動きに合うスイッチ操作で開閉やチルトによる換気がスムーズにできます。



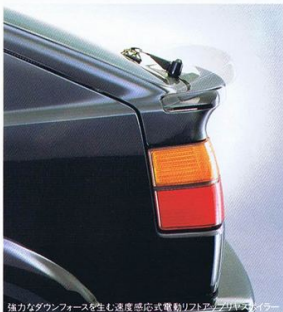
高速走行時にワイパーの浮きを防止する、一体式ワイパーウィンドウとフロントワイパーを部分的に覆い、乱気流発生を防ぐエアフローリップ



空気の流れを妨げないエアフォイル

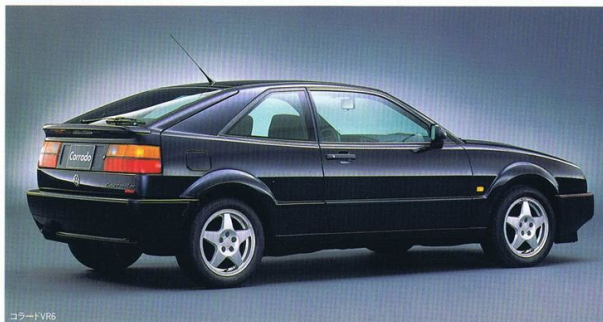


周囲の乱気流の発生を防ぐ大型フロントエアダム



強力なダウンフォース発生も速度感電動リフトダウン機構付リヤスポイラー

空気力学の追求から生まれたエアロデザイン。その代表的な装備に「速度感応式電動リフトアップリヤスポイラー」があります。このリヤスポイラーは、走行速度が70km/hを超えると自動的に50mmアップし、揚力を最大64%低減。また、スポイラーが無闇にアップダウンを繰り返さないように速度感応で自動制御。時速20km/hになると初めてダウンします。このリヤスポイラーによる強力なダウンフォースは高剛性のボディ、サスペンション、タイヤ、ホイールとの優れたマッチングと合わせて、高速時に抜群のロードホールディングを発揮し、極めて安定性の高い走りを実現。さらに周囲の乱気流の発生を防ぐフロントエアダムやフロントワイパーを部分的に覆い、乱気流の発生を防止するエアフローリップ、空気抵抗を低減するフラッシュサーフェスのレインチャンネル、スライディングルーフをオープンにした走行中も、空気の流れをスムーズにし、同時に、風によるノイズを最小限にするエアフォイル等で高速走行時のエアロダイナミクスや快適性をさらに向上。また、独創的で力強いエアロフォルムはコラードの走りを一段と鮮烈で魅力的なものにしています。



カラー:VR6

Corrado VR6

LHD M/T A/T

全長:4,050mm
 全幅:1,685mm
 全高:1,340mm
 ホールベース:2,475mm
 トレッド前/後:1,440/1,435mm
 車両重量:M/T 1,230kg A/T 1,250kg
 (スライディングルーフ付車両は10kg増)
 総排気量:2,861cc
 最高出力:190PS/5,800rpm(ネット値)
 最大トルク:25.0kgm/4,200rpm(ネット値)
 使用タイヤサイズ:205/50 VR15
 又は205/50 R15 86V



カラー:16V

Corrado 16V

LHD M/T A/T

全長:4,050mm
 全幅:1,685mm
 全高:1,340mm
 ホールベース:2,475mm
 トレッド前/後:1,435mm/1,430mm
 車両重量:M/T 1,190kg A/T 1,210kg
 (スライディングルーフ付車両は10kg増)
 総排気量:1,984cc
 最高出力:135PS/5,800rpm(ネット値)
 最大トルク:18.0kgm/4,400rpm(ネット値)
 使用タイヤサイズ:195/50 VR15
 又は195/50 R15 82V



生産される時期により、トランスミッションの仕様が異なります。
 詳細につきましては、お求めの際に係員にお確かめください。

諸元表	Corrado VR6	Corrado VR6	Corrado 16V	Corrado 16V	
	M/T 左ハンドル	A/T 左ハンドル	M/T 左ハンドル	A/T 左ハンドル	
●型式	E-50ABV型		E-509A型		
●寸法・重量					
全長	mm	4,050		4,050	
全幅	mm	1,685		1,685	
全高	mm	1,340		1,340	
ホールベース	mm	2,475		2,475	
トレッド前/後	mm	1,440/1,435		1,435/1,430	
最低地上高(空車時)	mm	135		135	
車両重量(スライディングルーフ付車両は10kg増)	kg	1,230	1,250	1,190	1,210
乗車定員	名	4		4	

●性能	E-50ABV型		E-509A型	
最小回転半径	m	5.1		5.0
燃料消費率 ^{10モード走行} km/ℓ	7.7	7.3	8.5	7.5

※燃料消費率は、定められた試験条件のもとでの値です。実際の走行時には、この条件(気象、道路、運転、整備などの状況)が異なると、それに応じて燃料消費率が異なります。

●エンジン	E-50ABV型		E-509A型	
型式	ABV型		9A型	
種類	V型6気筒水冷フロントエンジン		直列4気筒DOHC16Vエンジン	
内径×行程	mm	82.0×90.3		82.5×92.8
総排気量	cc	2,861		1,984
圧縮比		10.0		10.8
最高出力	PS/rpm(ネット値)	190/5,800		135/5,800
最大トルク	kgm/rpm(ネット値)	25.0/4,200		18.0/4,400
燃料供給装置	電子制御式燃料噴射装置		電子制御式燃料噴射装置	
燃料タンク容量	ℓ	70		70
使用燃料	無鉛ハイオクガソリン		無鉛ハイオクガソリン	

●諸装置	E-50ABV型		E-509A型		
クラッチ	乾燥単板ダイヤフラム		トルクコンバーター		
トランスミッション	前進5速オールシフトシフトレバー付		前進5速7速オートマチックシフトレバー付		
変速比	第1速	3.300	2.714	3.778	2.714
	第2速	1.944	1.441	2.118	1.441
	第3速	1.308	1.000	1.458	1.000
	第4速	1.034	0.742	1.029	0.742
	第5速	0.838	—	0.837	—
	後退	3.060	—	2.883	3.600
最終減速比	3.389	—	3.640	3.684	4.154
フロントサスペンション	マクファーソンストラット(スタビライザー付)				
リヤサスペンション	トレーリングアーム(スタビライザー付)				
ブレーキ前/後	ベンチレーテッドディスク(ABS装備付)/ディスク		ベンチレーテッドディスク(ABS装備付)/ディスク		
使用タイヤサイズ	205/50 VR15又は205/50 R15 86V		195/50 VR15又は195/50 R15 82V		

●本仕様・主要装備・諸元等は予告なく変更される場合があります。●フルタイム4WD アフター日本が日本に輸入する車は、安全対策及び排気ガス対策の点で現行の国内基準をすべて満たしています。
 ※ボディカラー・内張り・シートカラーについては、撮影・印刷条件により実車と異なって見えることがありますのでご了承ください。※本カタログ中で使用した写真及びイラストは、細部で日本仕様と異なる場合がありますのでご了承ください。

Body Colors



ムーンライトブルーパールエフェクト(C7)
VR6



フラッシュレッド(D8)
16V



ハールグレーメタリック(Z3)
VR6



プリアントブラックメタリック(R8)
16V



サテンシルバーメタリック(X1)
VR6

Seat Colors



シート地:フロクダイアゴナル(03)
VR6



シート地:ドミン(RW)
16V

いい車を、迅速なサービスと、充実のネットワークで。
 フォルクスワーゲン アウディ日本の正規ディーラーは、
 お客様の立場にたって、さらに大きな安心と、確かな信頼をお届けします。



ドイツの優れた車をお届けする、日本の会社です。
 1989年10月、日本の皆様へ、本当の価値のあるドイツ車をお届けするために、ドイツのフォルクスワーゲン グループ100%出資の日本法人、「フォルクスワーゲン アウディ日本株式会社」が誕生しました。「Customer comes first」。私たちは、お客様の立場に立って本当の満足とは何かを考え、そのための努力を徹底します。世界中で、つねにベストセラーカーの1台であり続けるフォルクスワーゲンとアウディ。その愛される理由を、より多くの方々に感じ取っていただくために、私たちはさらに努力を続け、ディーラーネットワークや、サービス体制を充実させます。そして、私たちは日本の皆様の声をこれからの車づくりに充分活かし、さらに愛される車を、提供し続けたいと考えています。



「ファーレン」と「デュオ」。ふたつの正規ディーラーです。
 フォルクスワーゲン車をお届けするのは、ふたつの正規ディーラーです。どちらもディーラーというよりもメンバーズサロンのような、洗練とくつきを感じさせる雰囲気、皆様をお待ちしています。そして、それぞれが、高い安全性、走行性など、フォルクスワーゲン車ならではの優れた性能をいつでも引き出せるように、サービスネットワークを確立するとともに、トレーニングセンターでドイツ本国のサービス技術、精神をしっかり受け継いだサービスマンが、お客様にふたつにご満足いただける高品質なメンテナンスをお約束いたします。

迅速に車をお届けするための、豊橋インポートセンター。
 1992年10月、愛知県豊橋市に約25万平方メートルにおよぶ、豊橋インポートセンターが稼働を開始しました。世界最大級の自動車専用船が接岸可能な専用埠頭より上陸した車両は、輸入車市場最大、最新の新車整備工場で整備され、高いクオリティと迅速な配車を可能にしました。さらに、6万品目のパーツ管理が可能な中央部品倉庫やサービスマンのトレーニングセンターなど、万全の対応を実現しています。

主要装備		Corrado VR6	Corrado 16V
タイヤ	●205/50 VR15 又は 205/50 R15 86V	●	
	●195/50 VR15 又は 195/50 R15 82V		●
ホイール	●6.5J×15アルミホイール	●	
	●6J×15アルミホイール		●
バッテリー	●12V/60A	●	●
	●フロントエアダム	●	●
外装	●速度感応式電動リフトアップ リヤスポイラー	●	●
	●サイドプロテクション モール	●	●
	●カラード プラスチックカパー パンパー	●	●
	●異形異型4灯式ハロゲンヘッドランプ(ハビーム時は4灯点灯)	●	●
	●パンパー埋め込み式フロントフォグランプ	●	●
	●リヤフォグランプ(右側のみ)	●	●
	●ルーフアンテナ	●	●
	●ノッチアジャスタブル ヘッドレスト付フロントシート	●	●
	●高さ調整式フロントスポーツシート	●	●
	●分割式リヤシート(左1:右2)	●	●
シート	●リヤセンターアームレスト(前倒式)	●	●
	●前席 二重感知タイプ3点式(上部ベルトガイド高さ調整式)	●	●
シートベルト	●後席 二重感知タイプ3点式	●	●
	●電圧計・油圧計	●	●
計器類	●マルチファンクション インジケーター	●	●
	●デジタルクロック	●	●
	●タコメーター	●	●
	●オーバーヒート警告灯	●	●
	●メーター照度調節スイッチ コントロール照明	●	●
	●電子閉鎖式AM/FMオートリバーズ カセットデッキ(フルロック)	●	●
空調	●6スピーカー	●	●
	●エアコンディショナー	●	●
ドア	●4スピード フレッシュエア/ヒーターブロー	●	●
	●後席ヒーターダクト	●	●
	●スピーカー付ドアポケット	●	●
	●センターコンソール	●	●
その他	●グラブハンドル(助手席のみ)	●	●
	●パーセルシェルフ(ドライバー側)	●	●
	●残照装置付ルームランプ(読書灯付)	●	●
	●スカッフプレートCorradoネーム入り	●	●
	●ロック付グローブボックス 照明付	●	●
	●シガーライター/アシュトレイ 照明付	●	●
	●油圧 充電警告灯	●	●
ウォーニング	●ブレーキ警告灯	●	●
	●ABS警告灯	●	●
ガード	●衝撃吸収ステアリングコラム	●	●
	●パデッド ダッシュボード	●	●
ブレーキ	●ABS付二回路式ブレーキ(後輪プレッシャーレギュレーターバルブ付)	●	●
	●油圧式サーボアシスト付ブレーキ(前輪ベンチレーテッドディスク 後輪ディスク)	●	●
安全性	●セーフティ セル構造ボディ	●	●
	●サイドプロテクションバー	●	●
	●センターパッド付 セーフティ ステアリングホイール	●	●
	●スガティブステアリング ロールラジャス	●	●
	●トラクションコントロール マウント方式リアアクスル	●	●
	●脱着式防眩室内ミラー	●	●
	●オルテンテッドガラス	●	●
	●ABS(アンチロック ブレーキシステム)	●	●
	●EDS(エレクトロニック ディフレンシャルロックシステム)	●	●
	●3本スポーク革巻き スポーツ ステアリングホイール	●	●
その他	●革巻きシフトノブ(5速マニュアルのみ)	●	●
	●革巻きハンドブレーキグリップ	●	●
	●パワーステアリング	●	●
	●チルト機構付ステアリングホイール	●	●
	●ワンタッチ機構付パワーウィンドー(フロントドア)	●	●
	●センターロック機構	●	●
	●フロントウィンドー開けつ式ワイパー(時間調整式)	●	●
	●リヤウィンドー開けつ式ワイパー	●	●
	●熱線入りリヤウィンドー	●	●
	●ヒーター付電動リモートコントロール カラードドアミラー	●	●
オプション	●トランクルームランプ	●	●
	●チルト機構付電動スライディングルーフ	●	●

フォルクスワーゲンの4つの保証。

- 2** 年間。一般保証・5万km以内
 新車登録日より2年間、但し、その期間内でも走行距離5万km以内において、一般走行における不具合を保証するものです。
- 3** 年間。塗装の保証
 新車登録日より3年間の塗装保証。但し、登録後に再塗装されたものは、その対象となりません。
- 6** 年間。錆の保証
 新車登録日より6年間の車体の錆の保証。内容は腐食による穴あき損傷とし、その部分の補修を保証いたします。
- 1** 年間。純正部品の保証
 修理等で純正部品を交換した場合、取付け後、1年間保証いたします。

以上4つの保証項目については、部品代金および作業工賃を無償といたします。ただし、正規輸入会社で輸入し、フォルクスワーゲン アウディ日本の指定サービス工場で修理を受けた車に限らせていただきます。

フォルクスワーゲン アウディ 日本 株式会社

愛知県豊橋市明海町5-10 〒441

お客様相談窓口

フリーダイヤル 0120-308460

FAX 0532-44-2131

このカタログは、エコマーク認定のリサイクルペーパーを使用しています。



新宿 JAX

〒161 東京都新宿区上落合2-29-3

☎03-3362-9999 FAX.3367-8899

担当

