

VOLKSWAGEN

Scirocco





GTIのエンブレムがすべてを語る。 ハイパワーを胸に、シロッコGTI登場。

シロッコが、1.8ℓ95HP (DIN) のハイパワーエンジンを新たに搭載し、栄光のGTIエンブレムをつけて登場しました。GTIといえば、VWが、そのレンジの中でも、最高のパフォーマンスを持つ車にのみ与える名。シロッコが、スポーツクーペの真髄として、また1歩、大きく進化したこと証します。まずは、そのスタイリングをご覧ください。フロントエンドから、リアエンドへと、一点の乱れもなく続く、流麗なストリームライン。このスムーズなフォルムによって、シロッコは、空気抵抗係数CD=0.38に象徴される、すぐれたエアロダイナミクスを身につけています。基本フォルムの構成から、ボディ表面のフラッシュ化、また、各パ

ーツの形状チェックまで、エアロダイナミクスの追求は、VWの本拠地ウオルフスブルグにある、ヨーロッパ最大の風洞実験室で行なわれました。シロッコの美しさは、デザイナーのきわめて人間的な感性と、エアロダイナミクスという極めて工学的な機能が、見事に融合したところから生まれているのです。そして、この極度にシェイプアップされたコンパクトボディの中には、ヨーロッパ大陸を駆けめぐる真のスポーツクーペが当然身につけるべき、広い居住空間が包みこまれています。スポーツクーペである以上、車の主役はあくまでもドライバー。しかし、リヤシートのパッセンジャーのためのゆとり、さらに、パッセン

ジャー全員の荷物を苦もなく収納するラゲッジスペースの広さ。…それらも同時に確保しているのが、このシロッコの特長のひとつなのです。そして、前述の通り、シロッコを、名実ともにスポーツクーペの頂点へ昇華させた、GTI仕様の1.8ℓ95HP (DIN) エンジン。そのハイパワーに応じて、サスペンションからトランスミッションまで、更にブラッシュアップ。まさに、全身、走りの楽しさを高レベルで実現しています。と同時に、新しく、パワーステアリング、ワンタッチ式パワーウィンドーなど、快適さのための機能も充実しています。シロッコGTI。最もスパルタンで最も華麗なVWの登場です。

フォグランプは注文装備。

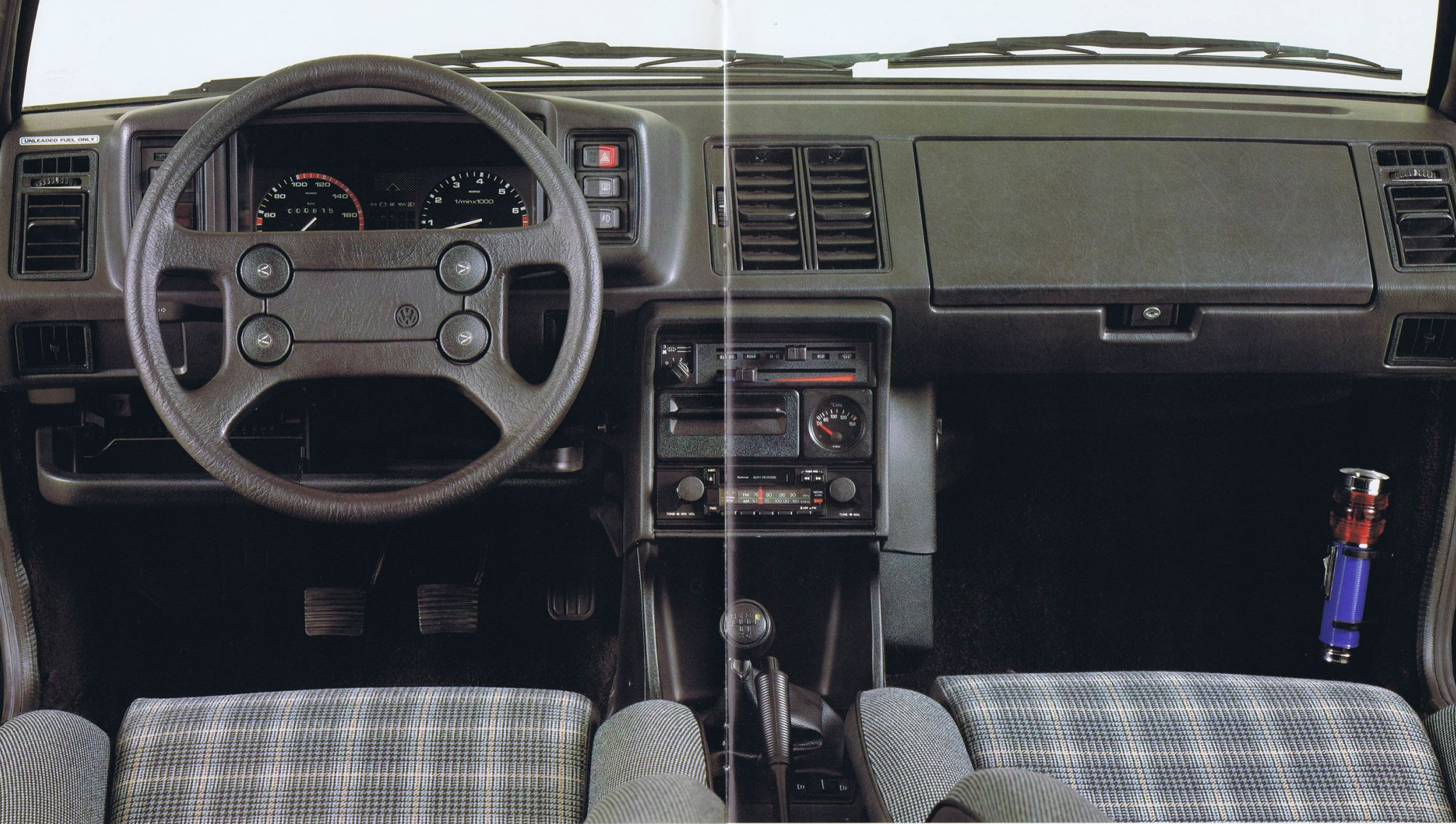


あくまでもハイクオリティを目指す。
名門コーチビルダー、カルマンの技と心。

ご存知でしょうか。シロッコのボディは、西ドイツの名門コーチビルダー、カルマン社で造られています。カルマン社といえば、VWファンには、あのVWカルマンギヤクレーベでお馴染みでしょう。工業用ロボットなど、最先端の技術によって合理化すべきところは徹底的に合理化し、しかし、時間がかかっても、手造り作業でも、こだわるべきところには、あくまでもこだわる。そうしたVWの基本理念が、その頂点に位置する

スペシャルリテイク、シロッコのボディビルダーとして、このカルマン社を選んだのです。例えば、シロッコのボディサイドパネルは、ドア部分とリヤクォーターウィンドー部分を打ち抜いて造る一枚もの。リヤフェンダー部分やセンターピラーなどを別々に造り溶接するという一般的な工程に較べて、較べものにならないほどの精密さが要求される仕事ですが、ボディの剛性や、溶接部分の少なさによる錆の心配のなさ

など、仕上がりのクオリティもまた、較べものにならないほど高度に保てるのです。これはほんの一例ですが、シロッコは、走りのための性能に高いクオリティを求めると同じように、ボディの耐久性、仕上がり、内装の完成度など、あらゆる部分にハイレベルなクオリティを求め、実現しているのです。



身を置くだけで、ポジションが決まる。
走りの楽しさを追いかけるコックピット。

まるであつらえたようなという言い方がありますが、シロッコのコックピットに身体を置いた時、まず頭に浮かぶのが、まさにその感覚です。路面に近く低い位置にセットされたドライバーズシート。幾分固めのクッションを持ち、身体を拘束感なく、しかも、しっかりとホールドするレカロタイプのスポーツシートは、これから繰りひろげられる、鮮やかなファントムドライブの世界を予感させます。そして低い着座位置からも、フロ

ントノーズが確実に視認できる大きなフロントウィンドー。さらに、4本スポークのスポーツステアリングホイールは、そのグリップ径といい、素材からくるしっとりとした感触といい、まさに、手に吸いつくかのよう。しかも、新たにインフォーステアリングが標準装備されました。シロッコのハンドリングは、FWDながら、もともとそれほど重いものではありません。しかし、現代のスポーティカーとして、クイックなハンドリングをより自在に快

適に満喫いただける機能を採用しています。メーターパネルは、ご覧のようにきわめてシンプルなレイアウト。超高速クルージング時にも、すばやく確実な情報確認と操作を可能とするための、計算し尽された形と位置に配置されています。シロッコのコックピットは、走りの楽しさのために存在します。



真の機能だけか、雰囲気を本物にする。
スポーツクーペとしての、快適空間。

徹底的にエアロダイナミクスを追求し、コンパクトにシェイプアップされたスタイリングの中に、これほど広い居住空間が包みこまれているとは、なかなか想像し難いことでしょう。そして、その広い居住空間にはこの車の主役であるドライバーに、質の高いゆとりを与えるための機能が充溢しています。どなたにも、最適のドライビングポジションがとれるように、ダイヤル式無段階リクライニングや、高さ調整機能などを備

えたドライバーズシートを採用しているのはもちろんのこと、ドアパネルにくぼみを設けてエルボー（ひじ）ルームのゆとりを拡大するなど、細かな部分にまで、配慮が施されています。では、リアシートは2+2的ないわば予備扱いかといえば、そうではありません。おとな2人のためのスペースが確保され、ロングツーリングはともかくも、日常のドライブでは、リアシートのパッセンジャーからも不満の声はあがらないだけ

の余裕を備えています。シロccoは、ドイツに生まれ、ヨーロッパ大陸で育ってきた本格スポーツクーペ。居住空間設計に関しても、高速で長距離を走り続けることを前提に開発されています。スポーツクーペの雰囲気だけを演出するという手法とは、出発点からして違うのです。シロccoのインテリア、それは、走りの楽しさのために存在します。



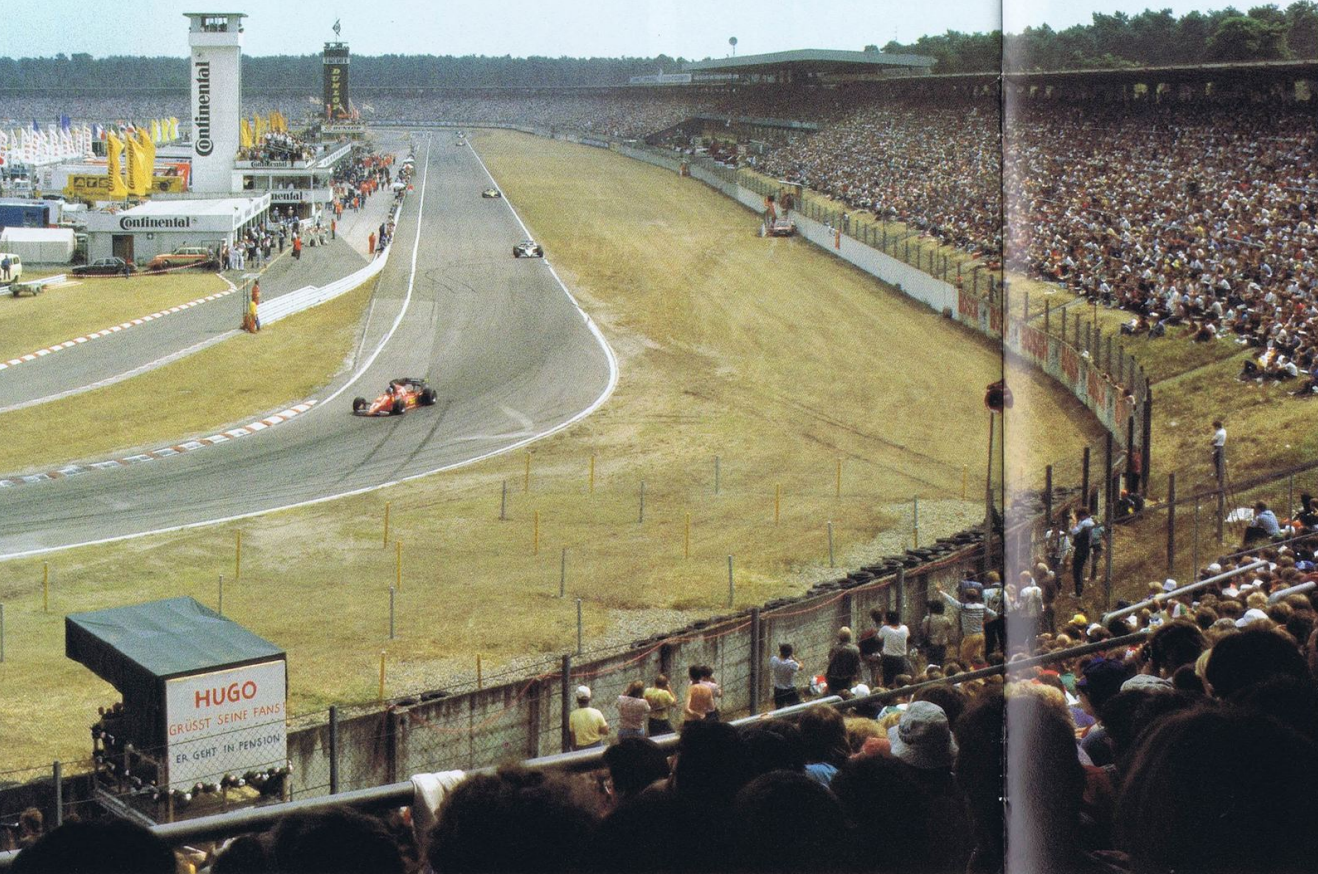
VWは走りの楽しさと素晴らしさを追求する。
その頂点に位置するシロッコGTIの栄光。

VWの車造りにおける最も大きな追求テーマのひとつ、それは、走りの楽しさ・ファントウドライブの実現です。トランスポートーションとして、いかにムダなく、すぐれた機能性を発揮させるかというテーマと同時に、やはり車は走り方が十分に楽しめなければ意味がないという、いわばあこがれの部分を、VWは追求し続けています。それは、かのフェルディナンド・ポルシェ博士が、廉価な国民車として開発した初代のVW車

にすでに与えられていたテーマでした。現代のVWレンジはすべてが走りの楽しさを追求して開発され、それぞれのカテゴリーの中で傑出したフットワークを獲得しています。そして、その頂点に位置するのが、このシロッコなのです。しかも、'84モデルは、いよいよ、1.8L 95HP(DIN)のハイパワーエンジンを搭載したGTIが登場しました。マニュアルミッション車で、最高巡航速度180km/hと申しあげれば、その実力

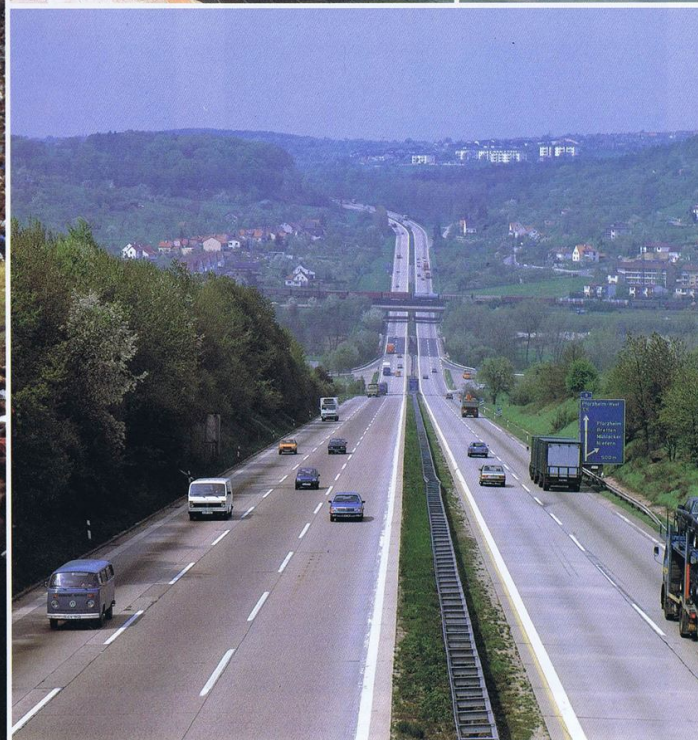
のほどが半分でもおわかりいただけると思います。それも当然のことで、GTIといえば、VWレンジ全車種中、最高のパフォーマンスを持つ車に与えられる栄光の名。ヨーロッパのみならず、日本でもマニア垂涎のゴルフGTIが、その一例です。シロッコGTI。そのエンブレムは、ワインディングロードで、ハイウェイで、まさに、いきかうドライバーの羨望の的となるでしょう。

フォグランプは注文装備。



ドイツに生まれたことを誇りに思う。
風土と精神の厳正さは、VW永遠の財産。

アウトバーンは、速度無制限ながら、それぞれの車が、それぞれの性能と、ドライバーの技倆に見あったスピードで、整然と走っています。追い越し車線と走行車線の区別も、実にはっきりとしていて、夏、パカンスに出かける事で渋滞でもしていない限り、特に追い越し車線はいつも高速で走ってくる高性能車のために空いてあるといった具合です。とはいっても、走行車線を走る「普通」の車のアベレージスピードと、



とても高いことは事実です。年配の女性が運転しているコンパクトカーでも140km/hを超えていることも珍しくありませんし、シロccoGTIなら180km/h程度で巡航するのが当たり前といっても言い過ぎではないでしょう。最高速度を100km/hに制限されている日本では想像もできないことですが、しかし、考えてみれば、「名神高速」が日本初の高速道路として一部開通してから、まだわずか20年あまり。言い換えれば、日

本車は100km/hの世界を日常的に経験するようになってまだそれだけの年月しかたっていないのです。片やアウトバーンはもう半世紀近くの間、人々に親しまれています。ドイツ車が、アウトバーンに育てられたといわれるのも当然でしょう。また、ドイツの一世紀にわたるモータースポーツの歴史も、忘れることはできません。Made in Germany、Made by VW、シロccoGTI。そこにはドイツの真髄があります。



5速マニュアルトランスミッション

GTIパワーを存分に引き出したいというドライバーにお奨めします。俊敏な走りをもたらす、各ギヤのレンジセッティングも理想的です。



3速フルオプトマチックトランスミッション

GTIパワーをゆとりを持って味わいたいというドライバーにお奨めします。VW独特のオートマチック・シフトアップダウンが楽しめます。



AM/FMマルチオートリバースカセットステレオ

AM・FM・テープと3つのサウンドソースが楽しめます。もちろん4スピーカー。クリアなサウンドの高品質カーステレオです。



エアコンディショナー

VW純正のエアコンディショナーを標準装備しています。室内全体をムラなくスピーディに、ご希望の温度・湿度に調節します。



パワーステアリング

軽い力で操作でき、しかも高速走行時にはしっかりとした手応えを確保するパワーステアリングを標準装備しています。



ワンタッチ式パワーウィンドー

本年モデルより、便利なワンタッチ式パワーウィンドーを標準装備。高速道路や駐車場の料金所での支払いなどがスムーズに行なえます。



リヤウインドーワイパー

大きな払拭面積を持つリヤウインドーワイパーを標準装備しています。つねに、クリアで広い後方視界を確保します。



5.5Jx13アルミホイール

シロcco GTIの走りを支える5.5Jx13アルミホイールを標準装備しています。美しいデザイン、軽量設計で俊敏なフットワークが際立ちます。

標準装備一覧表

外 装	シールドビームハロゲン・ヘッドランプ(4灯式) メーカー純正アルミホイール(5.5JX13)
シ ー ト	アジャスタブル・ヘッドレスト付フルリクライニングシート(フロント) 高さ調整可能式ドライバーズシート
シートベルト	前席・2重感知式3点式シートベルト(メーカー純正) 後席・2重感知式3点式シートベルト(メーカー純正)
計 器 類	デジタル・クロック タコメーター 油温計 水温計 メーター照度調節スイッチ・コントロール照明 ギヤシフトインジケータ(マニュアル車のみ)
オーディオ	AM/FMマルチ・オートリバーサクセステレオ/4スピーカー エア・コンディショナー
空 調	4スピードフレッシュエア/ヒーターブローア
ド ア	ドア・アームレスト スピーカー付ドアポケット
そ の 他	パワーステアリング パワーウィンドー センターコンソール クラブハンドル パワセジャー・パーセルシェルフ
ウォーニング	オーバーシート警告灯 2回路油圧ブレーキウォーニングランプ
ガード	プラスチックカバーバンパー 衝撃吸収ハンドル
ブレーキ	パテッド・ダッシュボード 対角線横続2回路式ブレーキ
そ の 他	サーボアシスト付前輪ディスク/後輪ドラムブレーキ セーフティ・セル構造ボディ センターパッド付セーフティ・ステアリング ネガティブ・ステアリングローラー・ラジラス 脱着式防眩室内ミラー オルテンテッドグラス(フロント・合わせガラス) 開けつ式ワイパー リヤウインドーワイパー 熱線入りリヤウインドー 室内より調整可能なドアミラー

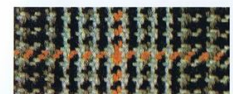
●本仕様・標準装備・諸元等は予告なく変更される場合があります ●ヤナセが日本に輸入する車は、安全対策および排気ガス対策の観点で現行の国内基準をすべて満たしています ●諸元等は運転モードに基づき(保安基準に適合させるため、ミラー、ヘッドレスト、煙火類等)各車種によって異なる場合があります。輸入車種は必ずしも記載された内容と一致するものではありません。詳しくは、お近くのフォルクスワーゲン販売店にお問合せください。
●このカタログに掲載の写真は、一部輸入される車種異なる場合がありますので、ご購入の際は、セールスマンにお問い合わせください。

諸元一覧表

	マニュアルミッション車	オートマチック車	
●型式	E-53JH型		
●寸法・重量			
全 長	mm	4,050	
全 幅	mm	1,625	
全 高	mm	1,305	
ホイールベース	mm	2,400	
トレッド 前/後	mm	1,405/1,375	
最低地上高	mm	140/125	
車輛重量	kg	955 960	
乗車定員	名	4	
●性 能			
最高巡航速度	km/h	180 175	
登坂能力	tan θ	0.62 0.36	
最小回転半径	m	5.0	
●エンジン			
型 式	JH型		
種 類	直列4気筒水冷フロントエンジン		
内径×行程	mm	81.0×86.4	
総排気量	cc	1,780	
圧縮比		9.0	
最高出力(DIN)	bhp/rpm	95/5,500	
最大トルク(DIN)	kg-m/rpm	14.5/3,000	
燃料供給装置	機械式燃料噴射装置		
燃料タンク容量	ℓ	40	
使用燃料	無鉛		
●諸装置			
クラッチ	乾燥単板ダイヤフラム	トルクコンバーター	
トランスミッション	マニュアルは前進5速・後進1速、1,2,3,4,5速はオールシンクロメッシュ、オートマチックは前進3速・後進1速、フルオートマチック		
変 速 比	第1速	3.455	2.714
	第2速	2.188	1.500
	第3速	1.444	1.000
	第4速	1.129	—
	第5速	0.894	—
後 退	3.167	2.429	
最終減速比	3.941	3.409	
フロントサスペンション	マクファーソンストラット		
リヤサスペンション	トレーリングアーム		
ブレーキ 前/後	ディスク/ドラム		
使用タイヤサイズ	175/70R13 80H		



マースレッドG6 G6 UM



グレイ/ブラック



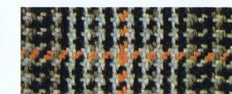
ボルドーレッドH1 H1 UM



グレイ/ブラック



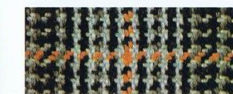
アルバンホワイトP1 P1 UM



グレイ/ブラック



シラスメタリックY7 Y7 UM



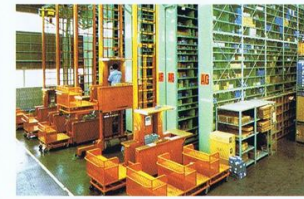
グレイ/ブラック

★メトリックペイントをご指定の場合は別途料金がかかります。★ボディアカラーは、内張りカラーは、印刷インキの具合で実際の色と多少違って見えますので、ご了承ください。★ボディアカラー、内張りに関し、このカタログで不透明の点は、フォルクスワーゲン販売店にお問合せください。

ヤナセは安心とサービスをお届け致します。



お支払いラクラク、ヤナセ・オートローン
最長48回までのお支払いができるヤナセ・オートローン。ライフサイクルが長く、いつまでもご愛用いただけるフォルクスワーゲン車だからこそその価値が光る、お求めやすい長期お支払いをおすすめします。 **バイクオリティライフに、ヤナセ・メンバーズ・カード** ヤナセ・メンバーズ・カードは、全国のヤナセネットワークでのキャッシュレスショッピングや、その場でお乗りいただける分割お支払いなどのほか、バラエティに富んだ特典がございます。



ご希望のパーツを迅速に供給。信頼のシステム
フォルクスワーゲン車の信頼性の高さは、もとより定評のあるところで、そのうえでヤナセは、より一層お車を安心して乗りいただくために、北は北海道から、南は沖縄まで、全国を網羅するヤナセサービスネットへの部品供給体制の拡充に努めています。ご入用のパーツ、また、ご希望のパーツを、より迅速に確実にお届けし、つねにベストコンディションのお車にお乗りいただきたいと願うヤナセの、信頼のシステム。ヤナセは安心をお届けします。



ヤナセ+JAFの、万全なアフターサービス
ヤナセは全国に広がるネットワークで、お客様の信頼にお応えするアフターサービス体制をとっています。さらに、JAF(日本自動車連盟)との提携により、夜間、休祭日のロードサービスを、JAFに全面的に委託。いつ、どこでも、確実にサービスをご提供するヤナセとJAFの連携プレイで、アフターサービスは、まさに万全。しかも、入会金と初年度年会費は取扱販売店が負担させていただきます。安心して、快適ドライブをお楽しみください。

いいものだけを世界から

埼玉県与野市上峰3丁目1番4号

株式会社 ヤナセ埼玉

VW・アウディ販売課

TEL 浦和0483-53-2151~5

good new days



総輸入元 株式会社ヤナセ
フォルクスワーゲン・アウディ事業部
〒105 東京都港区芝浦1丁目6-38
電話(大代表) 東京(03)452-4311