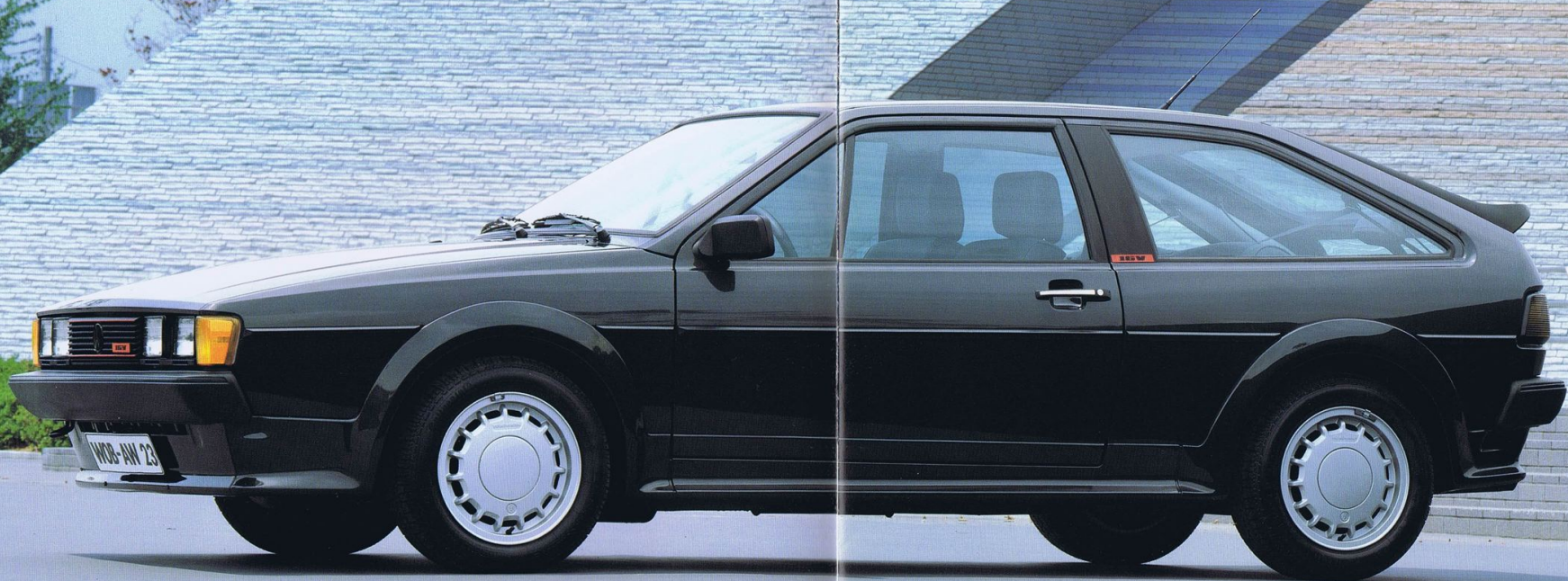




The Scirocco GTX 16V.





たくい稀な存在感を放つ
ヨーロッパ スポーツィ クーペの本領。
Scirocco GTX 16V。

最高の満足をお望みの方に誇りをもっておすすしたい、美しくエキサイティングなスポーツィクーペがここにあります。Scirocco GTX 16V。「シロココ」とは「砂漠の熱風」。速度無制限のアウトバーンの高速レーン走行を前提に、走りラグジュアリーに満喫

していただけるよう、インテリアセンスあふれるVW最新のモーターリングテクノロジーがふんだんに結集されています。ヨーロッパ屈指の名門コーチビルダーカルマン社と、ヨーロッパ最大の規模を誇るVW社の風洞実験室との緊密な連係が生んだクーペフォルム。緊張

感と開放感が巧みに融合されたそのフォルムは、車に対するオーナーの高い見識を鮮やかに表現してくれるでしょう。そして、世界のエンジニアが指標とする超モダンな16バルブエンジンは、数字では表現しにくい高性能エンジンの本質を深い感動とともに伝えてくれるで

しょう。もちろん、トランスミッション、サスペンション、コックピット、エアロイクイブメント等もドイツ生まれアウトバーン育ちのスポーツィクーペにふさわしい綿密なアレンジがなされています。ステアリングを握るたびに伝わる心地よい興奮。高いクォリティ。高度な安全性。そして

何ものにも代え難い贅沢な開放感。それは、多忙な現代を行動的に生きるパーソナリティに最高のリラックスタイムを提供するために、たくい稀な存在感をたたえたヨーロッパ スポーツィクーペの本領。Scirocco GTX 16V。最高の満足をお届けいたします。



**チューンド バイ アウトバーン。
ヨーロッパの風土が鍛えた
味わいある走り。**

速度無制限のアウトバーンは、ドイツにおいては、最も利用頻度の高い自動車専用道路です。国境越えのロングドライブも頻繁に行なわれます。複雑なカーブが連続するアルプスのワインディングロードも、歴史を伝える石畳の道も、ごく日常的な環境です。さらに、短

い夏と長く過酷な冬。そこでは車はずが高性能、高品質であることが絶対条件となります。そのドイツの風土が鍛え、モータースポーツと深く関わるVWのノウハウがフィードバックされたのがScirocco GTX 16Vに搭載の高性能16バルブエンジンです。究極



の効率を求めたこの16バルブエンジンを中心に、サスペンションはもとより、ボディ剛性からエクイブメントにいたるまで、スポーティーベとしての余裕性能が追求されています。その成果を語るのが、アウトバーンの高速レーンを余裕をもってクルージングできる

アベレージスピードの高さであり、それを長時間余裕をもって維持するグランツーリスモとしての資質であり、さらには、卓越した操縦安定性です。つまり Scirocco GTX 16Vの味わい深い走りは、疑いもなく、チューンドバイ アウトバーンのなせるワザです。

スポーティーベにふさわしいリヤスポイラー



操る楽しさ、所有する喜びを、
より深く。VWの Cockpit。

Scirocco GTX 16VのモダンでシンプルなCockpitは、機能性とデザインの両面で現代スポーツクーペのCockpitとして一つの到達点を示すものです。感触、操舵感とも素晴らしい4本スポークスポーツステアリング(小径φ380mm)。ほどよい弾力性をも



つパデッドダッシュボード。合理的、機能的にレイアウトされた各種インストルメント。超高速クルージング時にも視認性のよいメーターパネル。ボタン操作ひとつで時刻、走行時間、走行距離、平均速度、平均燃費、エンジンオイル温度、外気温の7つの情報がデジタル表示されるマルチファンクションインジケーターなど。すべてが、ドライバーの動きを自然にサポートするよう人間工学的に追求されています。モダンでシンプルなスポーツCockpit。VW流のその高い見識が、ドライバーズマインドを、深く、心地よく、刺激してくれます。

7つの情報をデジタル表示するマルチファンクションインジケーター



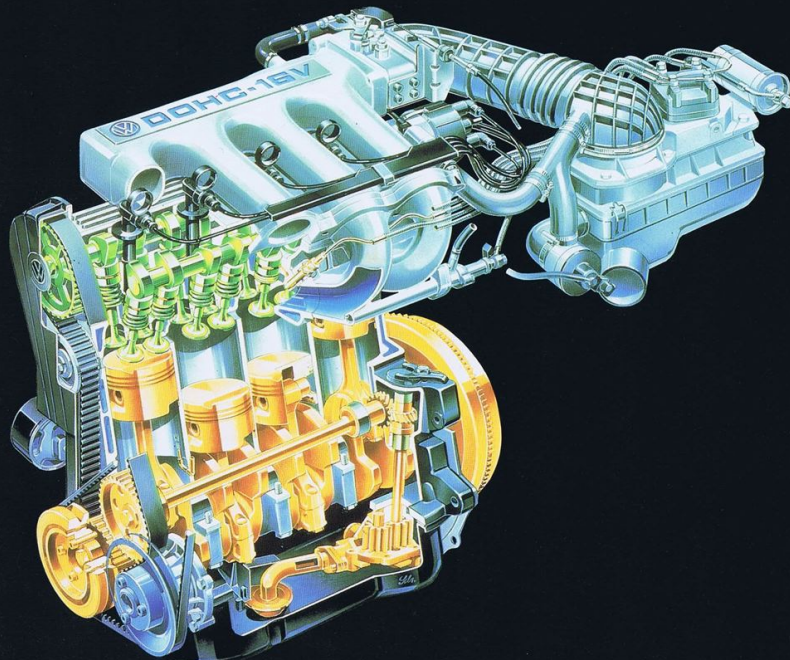
**グランツーリスモとしても見事な完成度。
ヨーロッパ流の超ロングドライブも快適に。**

Scirocco GTX 16Vはグランツーリスモとしても高い完成度を誇ります。スポーティなクーペフォルムからは想像できない広々としたキャビン。シート地に上質なスポーツチェックペロアを用いたVW自慢のシートに身をおくと、低めのポジション、広いガラスエリア、

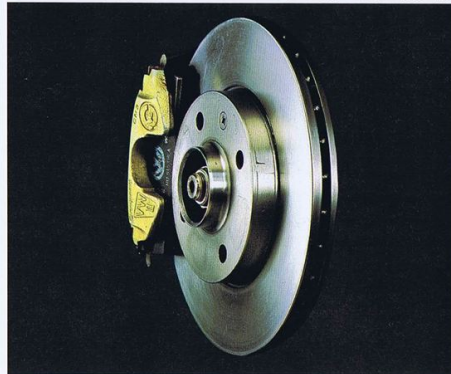


ひじ部分のスペースをたっぷり設けた独特のドアトリム設計など、開放感に満ちたスペースが広がります。また、後席にも2名分のスペースを確保。そしてさらに、驚くほどの容量をもつ414ℓ（ボールメジャメント方式：4名乗車時）のトランクスペース。後席を2分割で倒せるスプリット機構により、荷物の大きさや乗員数に応じたスペース設定もできます。ヨーロッパ流の超ロングドライブも快適にこなすそのグランツーリスモ空間。スポーティな味わいとユーティリティの調和も見事に、とっておきのツーリングタイムをお約束します。

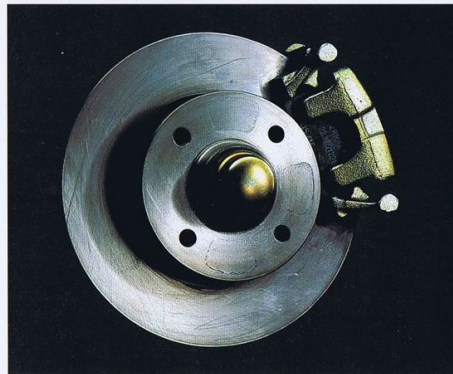
広さと機能性を両立させたトランクスペース



GTX 16Vエンジンの透視図。排気バルブはシリンダーヘッドに垂直に、吸気バルブを25°の角度で配置。コンパクトなシリンダーヘッドを構成している。



ベンチレーテッドタイプのフロントディスクブレーキ



リッドタイプのリヤディスクブレーキ

最新のドイツエンジニアリングの象徴 VW16バルブエンジン。 ファンタスティックな操縦安定性。

一貫してパーフェクトを目標に技術開発を重ねるVWイズム。これを象徴する最新の成果のひとつが、Scirocco GTX 16Vに搭載の16バルブエンジンです。直列4気筒DOHC16バルブ。ボア×ストローク81.0×86.4mm、1,780cc。最高出力125PS/5,800rpm、最

大トルク17.1kgm/4,250rpm(DIN)。このエンジンを一言で要約すれば、小型車の高性能エンジンとして究極の効率を追求し、これを実現した新時代の16バルブエンジンです。吸気バルブを25度という狭角で配置し、クランクシャフトからのコックドベルトは排気系

標準装備

トランスミッション	前進5速 後選1速マニュアルトランスミッション	
タイヤ	185/60 R14 82H スチールラジアルタイヤ	
ホイール	6J×14アルミホイール	
バッテリー	12V 63Aバッテリー	
外装	フロントエアダム	
	サイドスカート	
	リヤスポイラー	
	フェンダーアーチモール	
	サイドプロテクションモール	
シート	シールドビーム ハロゲンヘッドランプ(4灯式)	
	エレクトロニック アンプリファイア ルーフアンテナ	
	ノッチ式前後アジャスタブルヘッドレスト付フロントシート	
シートベルト	フロントスポーツシート	
	高さ調整可能式フロントシート	
室内	リヤ分割式シート	
	シートベルト	
	計器類	前席二重感知タイプ3点式
	オーディオ	後席二重感知タイプ3点式
		マルチファンクション インジケータ(デジタル クロック)
		タコメーター
	空調	電圧計
		オーバーヒート警告灯付水温計
		メーター照度調節スイッチ コントロール照明
		電子同調式AM/FMオートリバーカセットデッキ(フルロジック) (ETY400M)
ドア	4スピーカー	
	エアコンディショナーメーカー純正	
その他	4スピードフレッシュエア/ヒーターブローア	
	スピーカー付ドアポケット	
ウォーニング	センターコンソール	
	コートフック	
	ドライバー側パーセルシェルフ	
ガード	油圧 充電警告灯	
	二回跳油圧式ブレーキ警告灯	
ブレーキ	プラスチックカバーバンパー	
	衝撃吸収ステアリングコラム	
その他	*16Vエンブレム付パッドダッシュボード	
	対角懸接二回路式ブレーキ(後輪プレッシャーレギュレーター付)	
オプション	サーボアシスト付ブレーキ(前輪ベンチレーテッドディスク 後輪ディスク)	
	セーフティセル構造ボディ	
	センターパッド付セーフティ ステアリングホイール	
	ネガティブ ステアリング ロールラジラス	
	脱落式防眩室内ミラー	
	オールインテッドガラス(フロント合わせガラス)	
	スポーツ ステアリングホイール	
	パワーステアリング	
	パワーウィンドー	
	リヤ ウィンドーワイパー(開けつき及びウォッシュ&ワイプ機構付)	
熱線入り リヤウィンドー		
室内より調整可能なドアミラー(手動)		
標準装備の他にも下記のお選びいただけます。		
オプション	スライディングルーフ	

2・3・6VW車、ならではの 4つの保証。

1. 一般保証・5年無償、2年間。新車登録日より2年間。但し、その期間内でも走行距離5万km以内において、一般走行における不具合を保証致します。
2. 塗装の保証・3年間。新車登録日より3年間の塗装保証。但し、登録後に再塗装されたものは、その対象となりません。
3. 鋼の保証・3年間。新車登録日より3年間の車体の鋼の保証。腐蝕による穴あき損傷部分の補修を保証致します。
4. 純正部品の保証・1年間。修理等で純正部品を交換した場合、取付後1年間保証致します。

(上記の4つの保証項目について、部品代及び作業工賃も無償となります。但し、ヤセで申し、VWの(販売サービス工場で修理を受けた車に限ります。※詳しくはヤセフォルクスワーゲン ネットワークへお問い合わせください。)

諸元一覧表

●型式	E-53PL型	
●寸法・重量		
全長	mm	4,050
全幅	mm	1,640
全高	mm	1,285
ホイールベース	mm	2,400
トレッド前/後	mm	1,405/1,375
最低地上高(空車時)	mm	125
車両重量	kg	1,030(1,040)
乗車定員	名	4

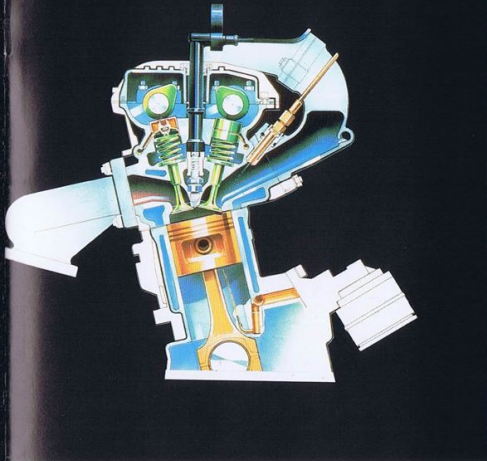
()スライディングルーフ付

最小回転半径	m	5.0
--------	---	-----

●エンジン		
型式	PL型	
種類	DOHC直列4気筒水冷フロントエンジン	
内径×行程	mm	81.0×86.4
総排気量	cc	1,780
圧縮比	10.0	
最高出力(DIN)	PS/rpm	125/5,800
最大トルク(DIN)	kgm/rpm	17.1/4,250
燃料供給装置	機械式燃料噴射装置	
燃料タンク容量	ℓ	55
使用燃料	無鉛ハイオクガソリン	

●諸装置		
クラッチ	乾燥単板ダイヤフラム式	
トランスミッション	前進5速オールシンクロメッシュ、後選1速	
変速比	第1速	3.455
	第2速	2.118
	第3速	1.444
	第4速	1.129
	第5速	0.912
	後選	3.167
最終減速比	3.667	
フロントサスペンション	マクファーソンストラット(スタビライザー付)	
リヤサスペンション	トローリングアーム(スタビライザー付)	
ブレーキ前/後	ベンチレーテッドディスク/ディスク	
使用タイヤサイズ	185/60R14 82H	
ホイールサイズ	6J×14	

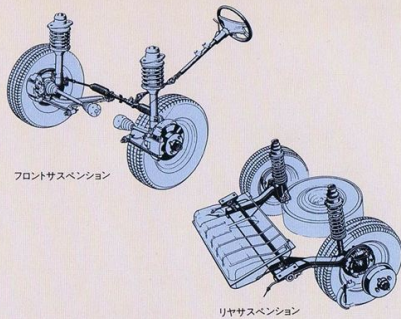
●本仕様 標準装備 諸元等は予告なく変更される場合があります。●ヤセが日本に輸入する車は、安全対策および排気ガス対策の点で国内基準をすべて満たしています。●道路運送車両法に基づき保安基準に適合させるため、ミラー、ヘッドレスト、灯火類等改善指示によって行われる改造により、納入車両はカタログに記載された写真と一部異なる場合がありますので、ご了承ください。詳しくは、ヤセ フォルクスワーゲン ネットワークへお問い合わせください。



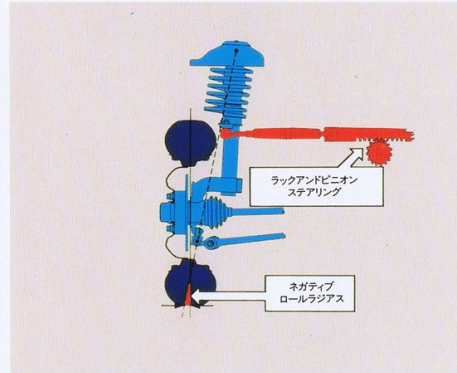
185/60R14 82Hスチールラジアルタイヤと6J×14アルミホイール

のみ駆動し、吸気系はローラーチェーンの効率を高めるKEジェットロッキング方式を採用。リミット7,200rpmまで魅力的なサウンドとともにスムーズに吹き上り、2,500rpm～5,300rpmにわたるワイドレンジで最大トルクの90%を維持、しかも中低速の粘りと低燃費も見事な、燃料供給装置はパワーと燃費の双方

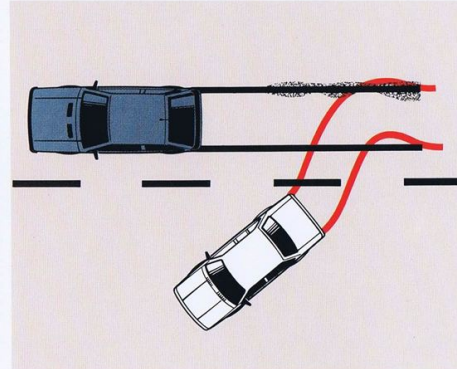
の効率を高めるKEジェットロッキング方式を採用。リミット7,200rpmまで魅力的なサウンドとともにスムーズに吹き上り、2,500rpm～5,300rpmにわたるワイドレンジで最大トルクの90%を維持、しかも中低速の粘りと低燃費も見事な、実際にトルクフルでダイナミックなエンジン



フロント&リヤサスペンション(イラストは現車と一部異なります)



ネガティブ ステアリング ロールラジラス



セルフ スタビライジング ステアリング システム

です。サスペンションは、アウトバーン育ちの4輪独立懸架方式。フロントがマクファーソンストラット、リヤがトレーリングアーム。フロント、リヤにスタビライザーも装備。これに高次元のロードホールディングを生む185/60R14 82Hスチールラジアルと6J×14のアルミホイールが組み合わされています。さらにVW独自の安全設計としてネガティブ ステアリングロール ラジラスと対角線二回路式ブレーキを組み合わせた、セルフスタビライジング ステアリング システムを採用。車自身が方向を安定させるため、卓越した走行性が約束されます。



パワーステアリング



電子同調式AM/FMオートリバーズ カセットデッキ(フルロック)&電圧計



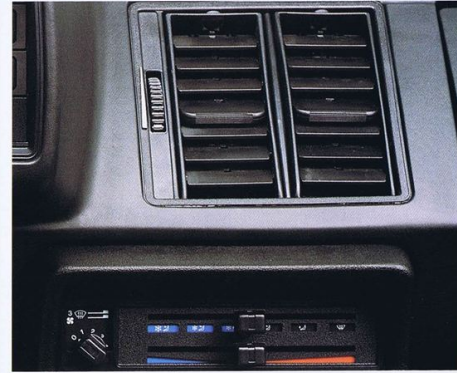
エレクトロニック アンプリファイア ルーフアンテナ

Scirocco GTX 16Vのエクイブメントは、ヨーロッパ スポーツクーベの真髄を知的に、ラグジュアリーにエッジイイいただけるよう厳選されています。また、オプションのスライディングルーフを利用すれば、爽快なオープンエア モータリングも楽しめます。オーディオによる環境づくりも快適性を高める

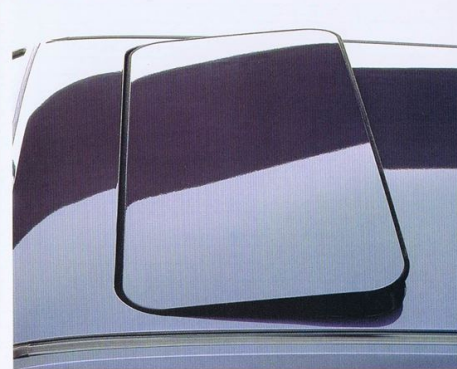
VW純正のエアミックスタイプエアコンディショナーは、微妙な温度調節ができて、つねに快適な室内環境を保てます。また、オプションのスライディングルーフを利用すれば、爽快なオープンエア モータリングも楽しめます。オーディオによる環境づくりも快適性を高める



パワーウィンドースイッチ



メーカー純正エアコンディショナー



スライディングルーフ(オプション)

うえてとても重要なテーマになっています。Scirocco GTX 16Vのオーディオシステムは、基本性能と操作性に優れ、さらにイコライザーやCDプレーヤーを接続してのシステムアップも可能です。そして、リヤルーフの高感度エレクトロニック アンプリファイア

ルーフアンテナは、フロントグリルの「16V」エンブレム、黒のVWトッポナメント、赤のモールと同様に、たくい稀な存在感を放つヨーロッパスポーツクーベの本領 Scirocco GTX 16Vのアイデンティティをいっただんとスタイリッシュに印象づけます。

お問い合わせは——

good newdays

ヤナセ

株式会社ヤナセ埼玉

与野市上峰3-1-4 〒338 電話(0488)53-2151番

good newdays

人間らしい新しい生活を

ヤナセ

総輸入元 株式会社ヤナセ
フィルクスワグデン・アカデミー事業部
〒105 東京都港区芝浦1丁目6-19
電話(大代表) 東京(03)452-4311