



VOLVO S60



INNOVATION FOR PEOPLE

Made by Sweden.

ボルボは革新を追い求め続けます。あなたの人生をよりよいものにするために。すべてのボルボ車、すべてのテクノロジー、そしてすべてのデザインは、常に「人」を中心に置いた視点から生み出されてきました。ひとりひとりの個性を大切にするとともに、常識の枠にとらわれない私たちの国、スウェーデンに根づいた視点です。古くから受け継がれてきた美しいデザインに囲まれ、独自の価値観を通して世界を見つめてきた文化によって育まれたその視点が、私たちの発想の原点なのです。たとえば3点式シートベルトやサイド・エアバッグなどの発明も、「人」を中心に置いた視点から生まれました。そして、人の命を守り、自動車の歴史を変えてしまう革新を生み出す伝統は、新世代のボルボにも受け継がれています。スカンジナビアン・デザインに包まれたモダンでスウェーデンらしさにあふれた空間で過ごす贅沢な時間はきっと特別な体験になるでしょう。直感的に操作でき、車外との容易なアクセスを実現するSENSUSが、車内での快適な時間をもたらします。最新のDrive-Eパワートレインは、意のままに引き出せるパワーとクラス最高水準の効率を巧みにバランスさせながら、あなたのボルボを走らせていきます。また、私たちは「2020年までに、新しいボルボ車での交通事故による死亡者や重傷者をゼロにする」という安全目標「VISION 2020」の実現を目指して、さらなる安全技術の開発に取り組んでいます。そのために私たちは、IntelliSafe（インテリセーフ）をボルボ全車に標準装備しました。予期せぬ事故を未然に防止し、万が一の際にも、あなたとあなたの大切な人を守るためにサポートする、革新的な安全技術です。こうした数々の先進技術が、ボルボでのドライブを安全でより快適な、楽しいものに行っているのです。

私たちは「人」にとって何が大切なのかを心得ています。私たちが生み出してきた革新は、すべてそこから始まりました。あなたの人生を、よりよく変えていく革新です。

あなたに寄り添うクルマ。それがボルボなのです。

Contents

Exterior design.....	4	Drive-E.....	20	Classic.....	28
Interior design.....	8	Chassis.....	22	Tack & Classic.....	32
Sensus.....	10	Powertrains.....	24	R-Design.....	36
IntelliSafe.....	12	Tack.....	26	Accessories.....	44

T5 Classic
 マッセルブルーメタリック(721)
 18インチ "Titania" アルミホイール ダイヤモンドカット/グロッシーブラック



すべてのボルボ車がそうであるように、私たちは特別な時間を過ごすことのできるクルマとして、S60を作り上げました。楽しさ、心地よさ、そして美しさを通して、あなたの人生をより豊かにするクルマです。そうしたS60の特徴を最大限に高めた特別なモデルが、新たにお届けするTackとClassicです。

静穏で落ち着いた車内の雰囲気にはふさわしく、TackとClassicのシートは上質な本革を採用しました。人間工学の専門家の協力を得るとい、それまでになかった開発手法を取り入れて以来、ボルボのシートはその快適さで広く知られるところ。さらにClassicには、室内を光に満ちた開放的な空間にするチルトアップ機構付電動ガラス・サンルーフや、北欧家具を思わせる美しい本木目を生かしたアーバン・ウッド・パネルも標準装備しました。スウェーデンらしさにあふれるキャビンで、優雅なドライビングを心ゆくまでお楽しみください。

応答性に優れ、意のままに操ることのできる運転感覚を目指して磨き上げたシャシーは、S60を走らせている時間を特別なひとときに変えてしまいます。帰宅の途など、ドライビングそのものを楽しみたいような場面で、S60はあなたにとって最高のパートナーになるはず。さらなる走りの楽しさをお求めの方には、専用スポーツ・サスペンションを採用したR-Designもご用意しています。

多様なラインナップのDrive-Eパワートレインは、いずれも思いどおりのパフォーマンスを、最小限の燃料消費と排出ガスで提供できるように設計されています。軽量設計、低フリクション技術、そして先進のトランスミッションにより、一滴の燃料さえ無駄にはしません。

あなたが乗るボルボや車外に広がる世界とあなたをつなぐのは、高画質ディスプレイと操作性に優れたSENSUSです。直感的で自然な操作で反応するSENSUSには、高品質のオーディオシステムや、走行中でもデジタルの世界と連携できるインターネット接続機能が含まれます。

そしてS60は、すみずみまで極上のスカンジナビアン・デザインで満たされています。現代的なマテリアルと伝統の職人技を巧みに融合して格調高く整然と仕上げたインテリアや、路上に映える独特の存在感に、それはもっともよく表れているといえるでしょう。個性の際立つフロントグリルから、リアスタイルに溶け込んだテールパイプにいたるまで、あなたが毎日を気持ちよく過ごせるように力を尽くすクルマ。それがS60なのです。

VOLVO S60

For people who enjoy taking the long way home.

S60は走りのダイナミズムと美しいスタイリング、そして快適性を絶妙にバランスさせています。

仕事からの帰り道にわざわざ遠回りをしたくなるような人なら、バランスに優れたシャシーが示すシャープな応答性に、きっと気づかれるに違いありません。また、長距離の旅行では、時間の経過を感じないほどリラックスして、疲れを意識せずに過ごせるはずです。都市部などの細心の注意を要する交通環境では、多岐にわたる運転支援機能がドライブのストレスを軽減し、安全な走行をサポートします。

張りのあるショルダーライン、先進のヘッドライトを備えた個性的なフロントフェイス、流麗なルーフライン、立体的な造形のリアエンドが生み出す力強い存在感は、S60の俊敏な走りそのままの印象です。一方、車内は、美しい仕上がりのインテリアが清々しくも落ち着いた雰囲気を醸し出し、独特の居心地のよさを感じさせる、まさにスカンジナビアン・デザインの傑作と呼ぶにふさわしい空間となっています。

そしてS60には、幅広いラインナップを揃えた高効率なDrive-Eパワートレーンと、あなたを車外の世界とつなぎ続ける独自のSENSUSテクノロジーがあります。運転席に座っているあいだ、何も妥協することのないクルマとして、S60は設計されているのです。

T5 Classic
 オスミウムグレーメタリック(714)
 18インチ "Titania" アルミホイール ダイヤモンドカット/グロッシェブラック

"It's designed to make you look for any excuse to get behind the wheel."



*“The car has a beauty that – as with much of contemporary
Scandinavian design – is rooted in the natural world.”*

T5 Classic

エレクトリックシルバーメタリック(477)
18インチ “Titania” アルミホイール ダイヤモンドカット/グロッシェブラック



SCANDINAVIAN DESIGN:

Yes, it looks as good as it performs.

高速道路を走っていてルームミラーに目を向けたとき、こちらに迫ってくるクルマが映っていたとします。そのフロントフェイスに際立つ美しさが感じられたとしたら、それはS60かもしれません。

集中力と確固たる意志を感じさせる表情をヘッドライトに与えることで、より高められたS60の存在感。フロントフェイスのデザインに際してデザイナーの念頭にあったのは狼の目であり、自信を湛えた瞳で一点を見据える力強い獣のまなざしです。ボルボ伝統のVシェイプデザインは、ボンネットの表面を波形に隆起させ、ヘッドライトよりも低く配置したLEDデイトタイム・ランニング・ライトを内側に向かって傾斜させることで、一段と強調しました。現代的な北欧デザインの多くがそうであるように、自然界にモチーフを求め、それがこのクルマの美につながっています。クリーンなパネル面と輪郭は、スカンジナビアらしさを強く感じさせる部分です。張りのあるショルダーラインや、ボルボ・エンブレムを配した特徴あるフロントグリルも、ボルボのデザイン要素として欠かせません。そこには、ボルボの誇りを力強く表明する思いが込められているのです。

T5 Classic
 本革スポーツシート(オプション)、シートカラー:ソフトベージュ
 インテリアカラー:アンズラサイトブラック/チャコール、ルーフライニング:チャコール (336P)
 アーバン・ウッド・パネル

THE PROSPECT OF A PERFECT DRIVE.

コックピットはドライバーであるあなたを中心に設計されています。運転席に座ると、ダッシュボードがわずかにドライバー側へと向けられており、それが完璧な操作性を実現していることに気づくはず。円形メーターの両脇にふたつの小さなゲージを配置する計器のアイデアは、高性能モーターサイクルから着想を得ました。そして、3スポーク・ステアリングホイールの造形は、路面の状況を的確に伝えられるよう、慎重に決定しています。

あなたが座るシートも、同じく重要です。ボルボが誇る、快適でありながら適切に身体をホールドする人間工学に基づいたシートデザインによって、出発したときと変わらない、穏やかでさわやかな気分のまま、目的地に到着できます。腿から肩までを支えるサイドサポートで、コーナーを駆け

抜けるような走りでも確実に姿勢を保持する本革スポーツシートも、オプションでご用意しています。

安心して快適に、ボルボでの移動をお楽しみいただくためにボルボはクリーンな車室内環境を構築する独自の取り組み「CleanZone (クリーンゾーン)」を推進しています。現在、ボルボのインテリアに使われている素材はすべてが低刺激性で、人体に悪影響をおよぼすガスが発生しにくい素材を使用しています。また、効果的に車外のダストや花粉を濾過するフィルターも装備しています。有害ガスや微粒子の侵入を最小限に抑える活性炭フィルターにより、空気の汚れたところを走っているときでも、きれいな空気の中で過ごすことができます。



マニュアルモードで走行しているときも、シフトアップやダウンのためにセレクターレバーに手を伸ばす必要はありません。パドルシフトを使用すれば、両手をステアリングホイールに置いたまま変速することができます。スポーティな走りを楽しむ際に求められる瞬時のシフトチェンジも思いのままです。

"We've designed the cockpit around you, the driver."



T5 Classic
マジックブルーメタリック(467)
18インチ "Titania" アルミホイール ダイヤモンドカット/グロッキーブラック

"Sensus is about making your interaction with your car intuitive, and ensuring you're on the road, but not offline."

SENSUS

The intuitive way to interact with your car.

SENSUS (センサス) はあなたとクルマ、そして車外に広がる世界をつなぎます。それはすなわち、路上を走っているときもネットワークにつながっていることを意味します。SENSUS CONNECT* (センサスコネクト) により、ダッシュボードにある7インチ・ワイドディスプレイが、インターネットに接続されたインフォテイメントハブとして機能し、ネットサーフィンはもちろん、ダウンロードしたアプリも利用可能です。SENSUS NAVIGATION は、最新の地図情報に更新するマップケア (地図更新サービス) を無償で利用できます。

ハイエンドのオーディオ体験もSENSUSの一部です。再現性の高いharman/kardon 12スピーカーと、次世代の音質・音場補正ソフトウェア Dirac Live® を備えたアンプで構成されるプレミアムサウンド・オーディオシステム (T6 AWD R-Design に標準装備、その他モデルにオプション) が、リアルな臨場感と豊かな低音をすべてのシートにお届けします。お手持ちのモバイル端末との接続も簡単です。

「Elegance」「Eco」「Performance」の3種類のテーマを切り替えることで、あなたが必要とするあらゆる情報を識別しやすい表示で提供するデジタル液晶メーターパネルは、もうひとつのインフォテイメントといえるでしょう。センタースタックに配置された人の形をしたデザインが印象的なクライメートコントロールのスイッチもまた、機能性と美しさを両立するスカンジナビアン・デザインの魅力です。暗がりでも柔らかな光を放つイルミネーテッド・シフトノブも全モデルに標準装備されています。

* SENSUS CONNECT (インターネット接続機能) のご利用には、パケット通信が可能なBluetooth®* 対応携帯電話が必要です。また、SENSUS CONNECTご利用時の通信料などは、別途お客様のご負担となります。パケット定額サービスのご利用をおすすめします。ご利用可能な携帯電話の機種につきましては、ボルボ・ディーラーまでお問い合わせください。

* Bluetooth® の商標は、Bluetooth SIG, Inc. が有しています。



"Our vision is that by 2020 nobody should be killed or seriously injured in a new Volvo."

闇に光を。夜間のドライビングをより愉しく、安全に。フル・アクティブ・ハイビームがあれば、常にハイビームのまま走っていかまいません。ハイビームとロービームの切り替えに、もう気をわずらわせる必要はないのです。前を走るクルマに追いついたときには、相手が眩しいと感じる部分のみ遮光するので、それ以外の場所は明るく照らされたまま保たれます。この機能は、夜間走行時に見落としやすい歩行者やサイクリストの認識を手助けします。

INTELLISAFE

*Intuitive safety by Volvo Cars.
For you, and for those around you.*

ボルボにとって、安全性の飽くなき追求はDNAに刻み込まれたものであり、私たちはこれまでにいくつもの、人の命を救うための先駆的な技術を発明してきました。その象徴といわれるのが3点式シートベルトで、世界でもっとも重要な発明のひとつと考えられています。

そして私たちは今、2020年までに、新しいボルボ車での死亡者や重傷者をゼロにするという目標「VISION 2020」を掲げ、その達成に取り組んでいます。

IntelliSafe (インテリセーフ) はクルマと人が安全に共存していくための、私たちのアプローチです。その実現に向け、安全なドライブのための革新的な技術を、すべてのボルボ車に注ぎ込みました。IntelliSafeはボルボ車に乗る人の保護にとどまらず、歩行者やサイクリストを検知する技術などにより、周囲の人たちの安全にも配慮しています。

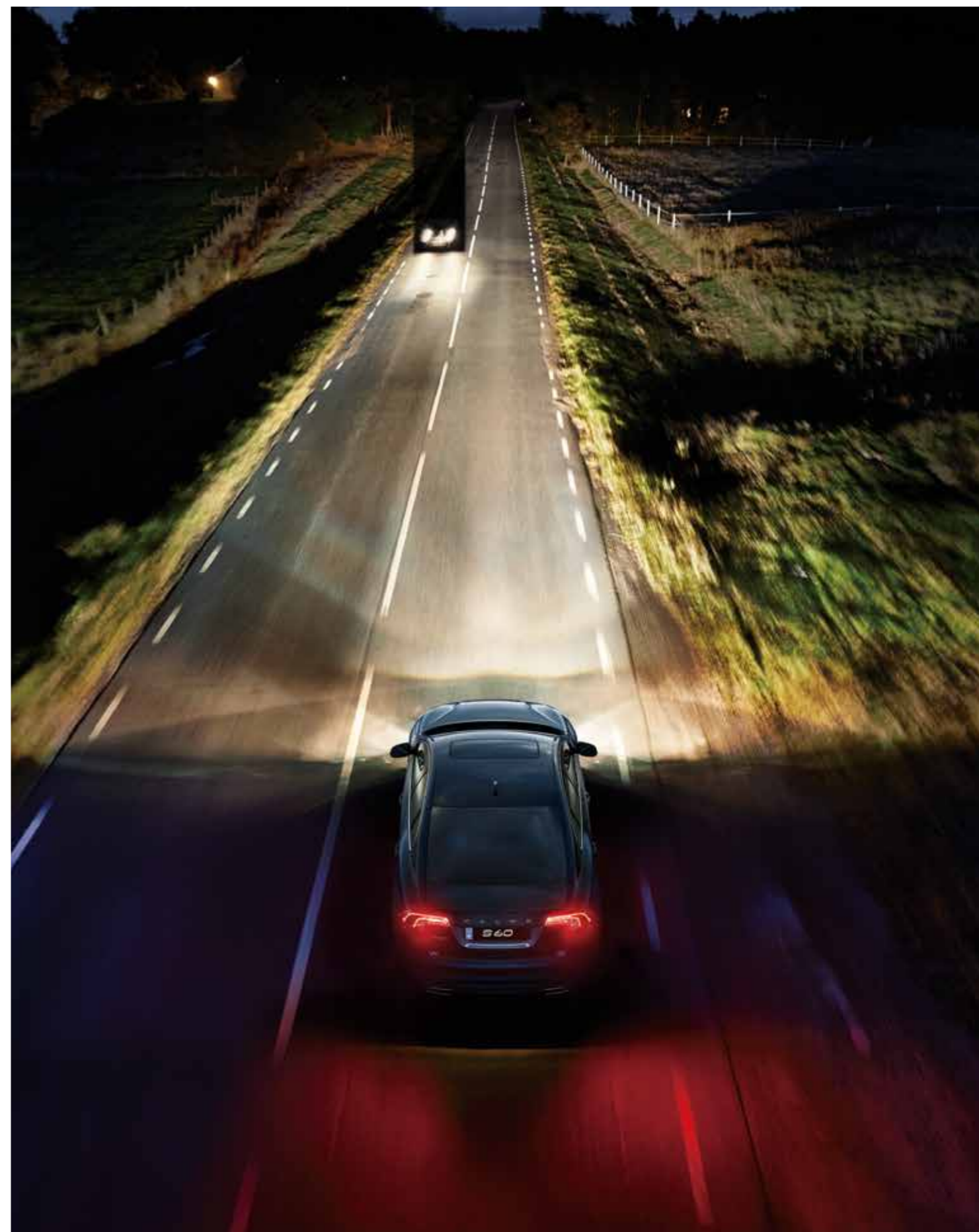
他車との接近や衝突の危険性を警告する、歩行者・サイクリスト検知機能付追突回避・軽減フルオートブレーキ・システムは、そのひとつです。日中、進路上にいて同じ方向に進んでいる歩行者やサイクリストを検知した場合にも反応し、必要に応じて衝突を回避または軽減するため、自動的にブレーキを作動させます。このシステムは、車速4~200km/hの範囲で作動し、35km/h以下では衝突を回避、それ以上の速度では前方の車両や対象物との速度差に応じ衝突を回避・軽減します。

意図せず車線に接近した場合には、走行レーンからの逸脱を回避するため、LKA (レーン・キーピング・エイド) が警告します。また、居眠り運転などに起因する運転のふらつきが検知された際には、DAC (ドライバー・アラート・コントロール) が休憩を促します。

IntelliSafeは日常的な運転もサポートします。RSI (ロード・サイン・インフォメーション) は、制限速度や追い越し禁止などの重要な道路標識を読み取り、メーターに表示する機能です。夜間には、フル・アクティブ・ハイビームがほかの道路使用者を眩惑しないように照射範囲を常に最適にコントロールするので、手でハイビームから切り替える必要はありません。車速200km/hまでの範囲で、設定した速度と前走車との車間距離を維持する全車速追従機能付ACC (アダプティブ・クルーズ・コントロール) は、リラックスした状態で運転できるよう、ドライバーを支援するシステムです。市街地での低速走行では渋滞アシスト機能が、停車状態から30km/hまでの範囲で、設定した車間距離を自動的に保ちます。死角に入っている車両の早期発見にはBLIS™ (ブラインドスポット・インフォメーション・システム) が、そして視界がさえぎられた狭い駐車スペースから後退して出るときにはCTA (クロス・トラフィック・アラート) が、接近してくる車両などの存在を知らせ、あなたの安全をサポートします。

クルマを走らせる楽しさを知るあなたのために、S60は積極的な運転支援機能も採用しています。スポーツモード付ESC (エレクトロニック・スタビリティ・コントロール) は、あらゆる路面状況でクルマの安定性を確保するシステムです。

先進の運転支援機能は、何よりも「人」を中心に置いて考えられた運転環境を実現するためのものにほかなりません。そしてそれは、ボルボに乗る人もその周囲にいる人も、すべての人を危険から遠ざけるための技術でもあるのです。





車速200km/hまでの範囲で、設定した速度と車間距離を保ちながら前走車に追従する全車速追従機能付ACC（アダプティブ・クルーズ・コントロール）は、車速30km/h以下の低速な交通の流れにも対応。前走車が停止すると自車もそれに合わせて停止します。



歩行者・サイクリスト検知機能付追突回避・軽減フルオートブレーキ・システムは、前方の路上にいる歩行者やサイクリストを識別する、いわば第二の目として機能します。歩行者やサイクリストと衝突する危険を察知すると警告を発し、一定時間内に回避行動が取られなければ、自動ブレーキを作動させます。



BLIS™（ブラインドスポット・インフォメーション・システム）は、ミリ波レーダーが絶えず車両後方に気を配り、死角に入った車両や、後方から急接近する車両を検知し、その存在をドライバーに知らせます。高速道路での安全な車線変更をアシストします。

T5 Classic
マジックブルーメタリック(467)
18インチ“Titania”アルミホイール
ダイヤモンドカット/グロッシーブラック



INTELLISAFE

10 種類以上の先進安全機能 S60全モデルに標準装備

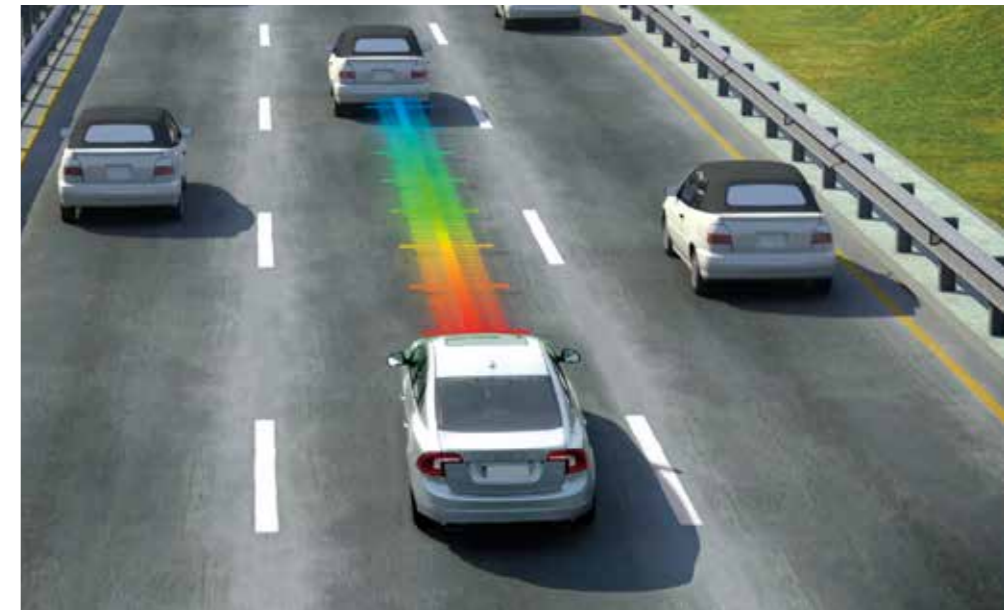


歩行者・サイクリスト検知機能付追突回避・ 軽減フルオートブレーキシステム(ミリ波レーダー、 デジタルカメラ、赤外線レーザー方式)

先進のミリ波レーダーとデジタルカメラ、赤外線レーザーを採用したフルオートブレーキシステムです。衝突の危険がある速度差で、前走車に接近するとアラームが作動。ドライバーが警告に反応せず、衝突の危険が迫った場合は、自動的にフルブレーキが作動し、事故を未然に回避、または事故の被害を軽減します。歩行者およびサイクリストも検知し、前方の歩行者や自転車と同じ方向に走っている自転車との衝突被害を回避または軽減します。

全車速追従機能付ACC (アダプティブ・クルーズ・コントロール)

交通の流れに合わせて、加速、走行、減速、停止までを自動でコントロール。前走車との安全な車間距離を保ちます。高速道路や渋滞などの場面でも、交通状況に合わせて、設定した速度(0~200km/h)と車間距離を自動的にキープ。長時間のドライブにおける疲労を軽減します。



BLIS™ (ブラインドスポット・ インフォメーション・システム)

リアバンパーに装着された高精度ミリ波レーダーにより、後方や側方などドライバーの死角エリアに存在する車両をモニタリングします。他の車両が死角に入っている場合や後方から接近してきた場合にドアミラーポストに設置されたインジケーターが点灯、さらに近づいてくる車両のほうへ方向指示器を出すと、点滅することでドライバーに注意を促します。



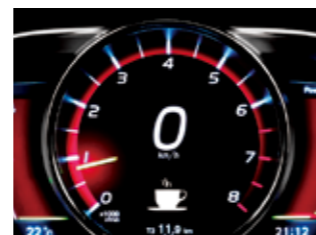
LCMA (レーン・チェンジ・マージ・エイド) 急接近車両警告機能

リアバンパーに装着されたミリ波レーダーが、常に70m後方の道路状況をモニタリング。自車の両側から急接近する車両があるとインジケーターで警告し、ドライバーにその存在を知らせます。高速道路などで発生する、車線変更時の事故を予防します。



LKA (レーン・キーピング・エイド)

フロントウインドーのデジタルカメラが車線を検出。車速65km/h以上で走行時に自車が走行車線を逸脱したと判断すると、車線内にとどまるようにステアリングを穏やかに自動補正します。その後も車線逸脱が発生する場合は、ステアリングが振動して、ドライバーに警告を発します。



DAC (ドライバー・アラート・コントロール)

カメラを使用して、左右の車線(走行区分線)と自車の位置関係を監視。運転中の眠気や注意力の低下による運転のふらつきなど異常な走行状況を検知すると、警告音でドライバーの注意を喚起し、休憩を促すコーヒーカップのマークをメーターに表示します。



CTA (クロス・トラフィック・アラート)

たとえば、ガレージから車両を後進で出す際など、後方視界がさえぎられた状況において、左右から近づいてくる車両等の存在を知らせます。リアバンパー左右のミリ波レーダーはそれぞれ半径30m、80度の扇状の範囲で車両を検知。この機能は、リバースギアに入ると自動的に作動します。



RSI (ロード・サイン・インフォメーション)

カメラセンサーが制限速度、追い越し禁止など、重要な道路標識を検知してその情報をデジタル液晶メーターパネル内に表示します。
※すべての標識に対応するものではありません。



フル・アクティブ・ハイビーム

カメラセンサーを利用して対向車のヘッドライトや前走車のテールライトを検知。対象となる車両の両サイドではハイビームを維持し、車両に直接向けられる部分のみを遮光して、眩感を防ぎます。対向車や前走車のドライバーに、眩しい思いをさせることなく、常に明るく広い視界を確保できます。



リアビューカメラ

自車の後方映像を7インチ・ワイドディスプレイに映し出し、バックでの駐車を容易にします。さらにディスプレイ上に誘導ラインが表示され、よりスムーズな駐車をサポートします。

■全車速追従機能付ACC(アダプティブ・クルーズ・コントロール)の車間距離制御には限界があります。本機能を過信せず、必ず運転者が責任を持って運転してください。また、LKA(レーン・キーピング・エイド)は車線内自動走行を実現するものではありません。必ず運転者ご自身でステアリング操作を行ってください。道路状況、車両状態、天候状態および運転操作の状況により、これらの機能をご使用になれない場合があります。ご使用の際には、必ずオーナーズマニュアルをお読みください。

最上の安全性をお届けするために

ボルボの先進安全・運転支援機能は、ドライバー自身による安全運転を前提としたシステムです。事故の回避や被害の軽減および運転負荷の軽減を目的としています。交通・天候および路面状況によりシステムが作動しない、または所定の性能を発揮しない場合があります。いかなる時もシステムに頼った運転は避け、ドライバー自身により必要に応じたステアリング、ブレーキ等の操作を行ってください。これらのシステムをご使用の際には必ずオーナーズマニュアルをお読みください。

*歩行者・サイクリスト検知機能付追突回避・軽減フルオートブレーキシステムは、車速4~200km/hの範囲で作動し、35km/h以下では衝突を回避、それ以上の速度では前方の車両や対象物との速度差に応じ衝突を回避・軽減します。*歩行者およびサイクリストの検知は4~80km/hの範囲で作動し、夜間は解除されます。歩行者検知機能は、80cm以下の歩行者、動物は検知しません。サイクリスト検知機能は、日中、自車の前方で、同じ進行方向に向かっている自転車を検知します。自転車は大人用の二輪車で、少なくとも地上70cm以上の高さで後部反射板が装着されている場合に限りです。*詳しくは、ボルボ・ディーラーにお問い合わせください。

万一のときに、あなたとあなたの大切な人を守る、
世界をリードするボルボ先進の衝突安全テクノロジー。



相互に働くボルボのプロテクト・セーフティ・テクノロジー

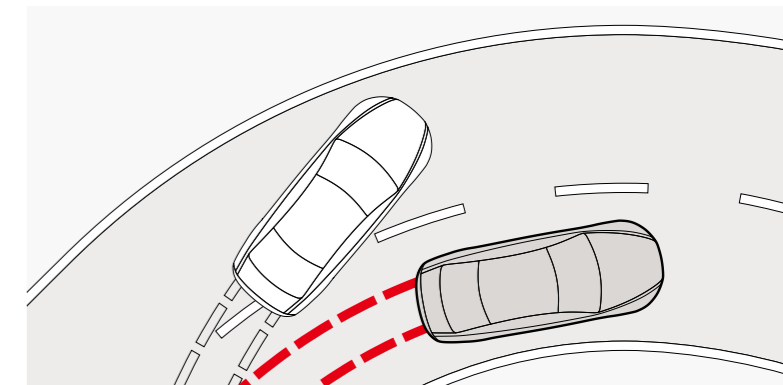
正面衝突の際には、特許取得のフロント構造が変形し、衝突の衝撃吸収・分散を助けます。コンパクトなパワートレーンは、変形の最適化を助けるよう設計されています。室内では、シートベルトがスプリット・ステアリングコラムやデュアルモード・エアバッグと相互に作用して、乗員を防護します。また、プリ・プリヘアード・レストレインツ・システムは、予想される衝撃力に合わせてさまざまな乗員拘束システムの最適化を図ります。

横転の際には、ジャイロスコープがボルボのROPS(横転保護システム)を作動させます。ウルトラハイスチングスチール(ボロンスチール)を採用した堅牢なセーフティケージと補強されたルーフ構造が、プリテンショナー付シートベルトやIC(インフレーターカーテン)の作用とあいまって、乗員を保護します。

側面衝突の際には、ボルボ独自のSIPS(側面衝撃吸収システム)が衝撃力をボディの各所に分散し、室内へのダメージを抑制。サイド・エアバッグがフロントシート乗員の胸部と腰部を、IC(インフレーターカーテン)が窓側に座っている乗員の頭部を防護します。

追突された際には、リアクランブルゾーンが衝突エネルギーを吸収・分散します。燃料タンクは、リアアクスルの前に配置され、万全の保護がなされるように考慮。ヘッドレストは頸部と背骨を保護し、そしてボルボ独自の画期的なシート構造、WHIPS™(後部衝撃吸収リクライニング機構付フロントシート)が、フロントシートの乗員の跳ね返りのショックを適切に受け止め、むち打ち症のリスクを低減します。

ボルボのセーフティ・テクノロジーにより、
安全な走りを生み出します。



スポーツモード付ESC(エレクトロニック・スタビリティ・コントロール)/アドバンスト・スタビリティ・コントロール/コーナー・トラクション・コントロール

センサーがクルマの進行方向と車輪の回転速度をモニタリング。ステアリングホイールの動きや実際の車輪の回転速度を比較し、横滑り傾向を検出。1つまたは複数のホイールのブレーキを制御、さらにエンジン出力を低減することによって対処します。エンジンブレーキによるホイールの一時的ロックも防ぎます。また、アドバンスト・スタビリティ・コントロールは、回転率ジャイロスコープとアクセルセンサーが徐々に発生しつつある横滑りを早い段階で検知。精緻な制御により、安定性が一段と高まります。そして、トルク配分を制御するコーナー・トラクション・コントロールは、コーナリング中のアクセル時の左右のフロントホイール間のトルクバランスを調節。トルクを内側から外側に配分し、アンダーステアを軽減、自然なハンドリングを実現します。スポーティな走行を楽しみたい場合は、スポーツモードが選択可能です。これらの機能は、統合的に制御されることにより、走る喜びと高度なセーフティドライブを両立させます。

HBA(ハイドロリック・ブレーキアシスト)およびRAB(レディ・アラート・ブレーキ)を搭載したアンチロック・ブレーキシステム

ブレーキペダルに加えられる踏力とその圧力勾配をモニタリングし、急制動を予測。RAB(レディ・アラート・ブレーキ)がブレーキパッドをディスクに近づけて急制動に備え、HBA(ハイドロリック・ブレーキアシスト)は、ドライバーのブレーキペダル踏力が足りなかった場合、ブレーキ圧を最高レベルに高めることで制動距離を短縮します。さらに、フェーディングブレーキ・サポートシステムは、強いブレーキ力が長時間かかった場合、その後に必要とされるペダル力を自動的に補完。EBD(エレクトロニック・ブレーキフォース・ディストリビューション)は、荷物やドライビング状況に応じ、フロントおよびリアホイールの制動力を配分します。

IDIS(インテリジェント・ドライバー・インフォメーション・システム)

車載システムが絶えずあなたの運転をモニタリング。通常とは異なるステアリングやブレーキ、アクセル操作などを検知すると、緊急以外の各種警告や車両情報の表示を遅らせ、ドライバーへの意識を運転に集中させる手助けをします。



プリ・プリヘアード・レストレインツ・システム

シートベルトやエアバッグなど、ボルボのレストレインツ(乗員拘束)・テクノロジーは、乗員にかかる負担を最小限に抑えながら、最大限の保護を提供するよう設計されています。フロントガラスの赤外線レーザーセンサーを活用し、自車前方にある車両を絶えずモニタリング。衝突時に予想される衝撃力に備えて、事前にシートベルトやエアバッグの作動準備を整えることで、低々中衝撃の前方向の衝突に対して、その衝撃に応じた保護が可能になります。



IC(インフレーターカーテン)-頭部側面衝撃吸収エアバッグ

窓際に座っている乗員の頭部が、窓ガラスに衝突することがないよう保護。ICは数秒間膨らんだ状態を保ち、乗員が車外に放出される危険性も大幅に減少させます。

サイド・エアバッグ(フロント2席)

側面からの衝突時、サイド・エアバッグが一瞬で展開し、胸部と臀部を保護します。フロントシート背もたれの外側面に取り付けられており、常に乗員のすぐ横にあり、いざというときに安全に展開します。



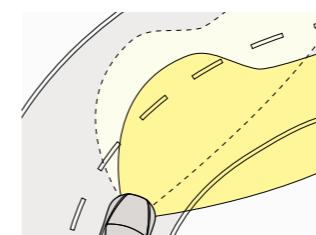
WHIPS™(後部衝撃吸収リクライニング機構付フロントシート)

後方から追突された場合、ドライバーや乗員がむち打ち症を負うことがあります。それは、もっとも一般的な交通事故傷害のひとつで、多くの場合低速での追突でも発症することが分かっています。フロントシートに組み込まれたボルボのWHIPS™は、追突時の乗員の身体の動きに合わせてフロントシートがリクライニングすることにより、追突時の衝撃を吸収。独立機関の調査でもWHIPS™が世界屈指の実効性を有するシステムのひとつであり、長期傷害のリスクを50%低減してきたとされています。



ROPS(横転保護システム)

万一、車両が横転してしまった際には、ROPSが作動。シートベルト・プリテンショナーを作動させ、乗員をよりしっかりと拘束。同時にIC(インフレーターカーテン)を展開させ、乗員が車外に放出される危険性を大幅に減少させます。



アクティブ・ベンディング機能付デュアル・キセノンヘッドライト(自動光軸調整機構付)

デュアル・キセノンヘッドライトは、夜間でも視界を良好に保ち、アクティブ・ベンディング機能はマイクロプロセッサ制御により、コーナリング時の方向に合わせて自動で左右に最大15度向きを変え、コーナーの先を照射します。ハイウェイやタイトなコーナーが続く細い道、それぞれに最適な照射効果をもたらします。日中は、デイルイト・センサーにより、角度調整機能が自動的にオフになります。



車間警告機能

全車速追従機能付ACC(アダプティブ・クルーズ・コントロール)が作動していないときでも、常に前走車との車間距離を検知。接近しすぎると、フロントガラスの低い位置に警告灯が点灯し、適切な車間距離を保つよう注意を促します。



自動防眩機能付ルームミラー

フレームレスタイプのデザインを採用したルームミラーには自動防眩機能が採用されています。センサーが後続車両のヘッドライトなどの光を一定以上検知すると、自動的に眩しさを軽減します。後続車のライトの眩しさで、ドライバーの視界が奪われることがなくなり、安全でストレスフリーな視界を確保します。



パーク・アシスト・パイロット-縦列駐車支援機能

縦列駐車の際に、ドライバーはシステムの指示を受けながら、アクセルとブレーキ、シフトレバーを操作します。周囲の安全を確認し、システムがステアリング操作を自動で行い、限られたスペースへ円滑に駐車できます。[S60 T6 AWD R-Designに標準装備。その他モデルにはアクセサリ設定]

T5 Classic
マジックブルーメタリック(467)

"With our new generation 2.0-litre, four-cylinder Drive-E powertrains you don't need to sacrifice power and superb driveability for efficiency and low CO₂ emissions."

DRIVE-E

Enjoying more. Using less.

Drive-E (ドライブ・イー) は、効率的な新世代パワートレインだけを指している言葉ではありません。クルマの走り全体を効率化するための、私たちの取り組みすべてを表しているのです。そして私たちは、クルマが環境に与える影響を低減する、よりスマートで革新的な技術を生み出すために注力する一方で、走りの楽しさという視点も決して失ってはいません。パワーや柔軟性に富んだ扱いやすさを犠牲にせずとも、高効率や排出ガスの削減は実現できると信じているからです。

ガソリンエンジンとディーゼルエンジンの両方をラインナップするDrive-Eパワートレインは、そのいずれもが、ターボチャージャーと低フリクション技術によって効率を高めた軽量設計の4気筒エンジンと、8速または6速のギアトロニック付オートマチック・トランスミッションで構成されています。エンジンの回転数を問わず、最良のパフォーマンスを引き出すことのできるパワートレインです。

ドライビングスタイルにより最大5%の燃料消費を削減するECO+モードでは、シフトタイミングやエンジン制御、スロットルレスポンスの設定が燃費最優先に変更されるだけでなく、ECO COAST (エコ・コースト) 機能も活用されます。ECO COASTは、車速65km/h以上で走行中にアクセルペダルから足を離すとクラッチを切り離し、エンジンブレーキを利かせずに燃料消費をカットする機能で、その間は慣性のみで走り続けます。そしてエンジン・Start/Stop機能は、停車中にアイドリングを停止させることで、都市部での排出ガスを削減します。

クリーンディーゼルエンジンのD4には、燃料消費と排出ガスを低減するための、さらなる技術を投入しました。シリンダーごとにマイクロチップと圧力センサーを配置し、最適なタイミングと噴射量で燃料を供給する革新的技術のi-ART*と、低回転域用と中高回転域用をそれぞれに用意したターボチャージャーです。これらの技術により、応答性に優れ、なおかつクリーンで効率的なパフォーマンスを、長期にわたって提供し続けます。

* i-ART : intelligent Accuracy Refinement Technology



T6 AWD R-Design
 パッションレッド(612)
 19インチ "Ixon IV" アルミホイール ダイヤモンドカット/マットブラック

WHEN YOU ACCELERATE OUT OF A CORNER ... IT'S LIKE IT CAN READ YOUR MIND.

あなたの意のままに、瞬時に応答する自然なドライビングダイナミクスを、S60は実現しました。

たとえばタイトなコーナーを抜けたとき、S60はまるであなたの意思を読み取ったかのように、正確なラインを描いて加速していきます。これは、コーナーからの脱出時に送り込むパワーが過剰にならないように抑制し、そのうえで左右に分配される駆動力をブレーキの力で最適化させてアンダーステアを低減させるトルクベクタリング機能、すなわちコーナー・トラクション・コントロールの効果です。高速道路の速い流れに合流するような場面で、特に実感できるはずです。

卓越した操縦性を誇るクルマは、その基礎に素晴らしいシャシーを備えているものです。S60には、標準シャシーのほかに、専用スポーツ・サスペンションを装備するR-Designという選択肢も用意されています。完成までに数千時間におよぶチューニングを施したそれぞれのシャシーがもたらす、応答性に優れていて思いのままに操ることのできる走りを体験したあなたは、きっとその走りに胸を弾ませるに違いありません。



YOUR JOURNEY BEGINS HERE.

あなた自身とあなたのライフスタイルに、完璧に寄り添うクルマであること。何よりもそれを目標において、私たちはS60を仕上げました。落ち着いた乗り心地とエレガントなデザインを身につけ、期待どおりの躍動感にあふれる走りを提供できるクルマとして、ボルボを選ぶ人とボルボが創り出す世界を大切に作られています。煩わしさを増やすことなく直感的に扱えて、乗るたびに気持ちよく走れるクルマ。それがS60です。

S60には、充実した装備が揃えられたTack、スウェーデン流ラグジュアリーを体現したClassic、内外装にスポーティな雰囲気を加えたR-Designの、3つのトリムレベルが設定されています。さらに、幅広いオプションとアクセサリも用意されていますので、あなたがどんな希望をお持ちでも、きっと最適なS60が見つかるはずです。

そして、S60の核心となるのが、パフォーマンスに優れながら高効率なパワートレインです。どのモデルを選んだとしても、最新のDrive-Eテクノロジーによってもたらされた俊敏なレスポンスとなめらかな乗り味は、あなたの期待を裏切ることはありません。それでいて、燃料消費と排出ガスは低く抑えられています。

S60のDrive-Eパワートレインには、変速のなめらかな8速または6速のギアトロニック付オートマチック・トランスミッションが組み合わされます。駆動方式は、T6には応答性に優れたAWDを、そのほかのパワートレインには前輪駆動を採用しました。

あなたにもっともふさわしいS60を選び、思う存分、ドライブをお楽しみください。

T6 AWD

225kW(306ps)/400Nm(40.8kgm)の高出力ガソリンエンジンを搭載し、効率を犠牲にせずにダイナミックな走りを実現しました。パワートレインにはスーパーチャージャーとターボチャージャーの両方を採用。応答性に優れたAWDシステムと、スムーズな8速ギアトロニック付オートマチック・トランスミッションにより、思いのままに走らせることができます。

T5

180kW(245ps)/350Nm(35.7kgm)のガソリンエンジンは、高速道路でも市街地でも、あなたの意思に即座に応えるレスポンスを備えています。必要にして十分なだけ発生されるパワーと、スムーズな8速ギアトロニック付オートマチック・トランスミッションがもたらす卓越した扱いやすさを組み合わせた、きわめて優秀なオールラウンダーです。

T3

112kW(152ps)/250Nm(25.5kgm)のガソリンエンジンは、無駄のない効率的な走りを目指して開発されました。効率に優れた6速ギアトロニック付オートマチック・トランスミッションとの組み合わせにより、エンジンの全回転域で燃料消費を最小限に抑えながら必要なパワーを発生させ、スムーズな走りを実現しています。

D4

140kW(190ps)/400Nm(40.8kgm)を発生する洗練されたクリーンディーゼルエンジンが、燃料消費を抑えながらも力強い走りを生み出します。変速動作のなめらかな8速ギアトロニック付オートマチック・トランスミッションとの組み合わせで、最高水準の効率性と意のままの走りを両立しています。

D4 Classic

オスミウムグレーメタリック(714)
18インチ "Skadi" アルミホイール シルバーブライト



THE RIGHT EQUIPMENT FOR YOUR DRIVE.

S60 D4 Tackには、スウェーデンが生んだラグジュアリーを堪能できるスタイリング、快適性、安全性が、高度な先進安全・運転支援機能とともに備えられています。エクステリアでは7スポーク 17インチ“Pallene”アルミホイールを採用し、S60ならではのスポーティなスタイリングを際立たせました。インテリアは、オフブラックとソフトベージュが選択できる上品な本革シートとミルド・アルミニウム・パネルを組み合わせ、シックで機能的な雰囲気を作り出しています。立体的な造形の8ウェイパワーシートに腰を下ろして見つめるデジタル液晶メーターパネルは、3つのモードによって必要な情報を直感的なグラフィックで表示。深いブラックを基調にした「Elegance」、グリーン「Eco」、そして鮮やかなレッドの「Performance」から、そのときの気分に合わせてお選びください。後席では、ふたつのカップホルダーと小物入れが付いた使い勝手のいいアームレストが、くつろぎに満ちた快適な時間を提供します。もちろん数多くの賞を獲得してきた衝突回避技術

のCity Safetyを含む10種類以上の先進安全・運転支援機能IntelliSafeや、コーナリング時の自然なハンドリングを実現するスポーツモード付ESC（エレクトロニック・スタビリティ・コントロール）も標準装備です。あなたと大切なゲストが心地よく過ごせるようにキャビンの温度を快適に保つECC（電子制御式フルオートマチック・エアコンディショナー）は、前席の左右で個別に温度を設定できる2ゾーン式としました。さらにBluetooth®接続によるストリーミング再生に対応した、クリアな再生音を楽しめるハイパフォーマンス・オーディオシステムや、リアのパーク・アシストをはじめとする利便性を向上させる装備も標準です。夜間の走行時にはアクティブ・ベンディング機能付デュアル・キセノンヘッドライトが、暗がりの先へと延びるカーブでも進行方向を明るく照らし出します。フル・アクティブ・ハイビームも搭載しているので、ハイビームのままでも走っていても、ほかの道路利用者を眩惑する心配はありません。



D4 Tack
アイスホワイト (614)

1



D4 Tack
アイスホワイト (614)

2



4

S60 D4 Tack

主要装備

17インチ“Pallene”アルミホイール シルバー | 本革シート | フロント・シートヒーター | 運転席8ウェイパワーシート（ドアミラー連動メモリー機構付） | 助手席8ウェイパワーシート | ミルド・アルミニウム・パネル | 本革巻/シルクメタル・ステアリングホイール | デジタル液晶メーターパネル（3テーマ選択式） | 自動防眩機能付ルームミラー | リア・アームレスト（2カップホルダー付） | ハイパフォーマンス・オーディオシステム/マルチメディア（160W、8スピーカー） | HDDナビゲーションシステム、VICS3 | 12セグ地上デジタルTV（リモートコントロール付） | LEDデイタイムランニング・ライト | パーク・アシスト（リア） | IntelliSafe（10種類以上の先進安全機能） | 車間警告機能 | デュアルモード・エアバッグ（運転席/助手席） | サイド・エアバッグ（フロント2席） | サイドウインドー・クローム・トリム

1. Tackは17インチ“Pallene”アルミホイールを標準装備。 2. 警告音と画面表示で障害物の存在と距離を知らせる、後退時に便利なパーク・アシスト（リア）を標準装備。 3. 手触りのいい本革シートには、シートポジションやドアミラーの角度を記憶させておけるメモリー機構を搭載。 4. D4 Tackにはミルド・アルミニウム・パネルが標準装備。イルミネーテッド・シフトノブや人の形をしたクローム仕上げのクライメートコントロールスイッチなど、細やかな演出がインテリアの雰囲気をさらに高めます。

3

T3 Classic
 エレクトリックシルバーメタリック(477)
 18インチ "Skadi" アルミホイール シルバーブライト



A HIGHER GRADE OF LUXURY.

スウェーデンならではの特別なラグジュアリー感で満たされたクルマ。それがS60 Classicです。乗る人が心地よくさわやかな時間を過ごせるように、ディテールのひとつひとつを厳選しました。ほかにない落ち着きある雰囲気が、優雅なつろぎの感覚を演出します。洗練されたスカンジナビアン・デザインを感じさせるS60のエクステリアにふさわしく、インテリアも特別な装備が設えられています。Classicには、アーバン・ウッド・パネルと本革シート、チルトアップ機構付電動ガラス・サンルーフを標準装備とし、贅沢な印象に仕上げました。

チルトアップ機構付電動ガラス・サンルーフから柔らかな光が差し込むゆとりある環境のなかで、リラックスした気分でのライディングをお楽しみいただけます。

S60 Classicは、「人」を中心に置いたデザインという私たちが誇る伝統を具現化したモデルです。代わるものがない個性と新鮮な発想が知的なラグジュアリーへと結実し、S60 Classicだけの世界は存在しているのです。あなたらしさをさらに輝かせる一台が、ここにあります。

S60 T3 / D4 / T5 Classic

主要装備 (Tackの装備に加えて)

18インチ "Skadi" アルミホイール シルバーブライト [T3/D4] | 18インチ "Titania" アルミホイール ダイヤモンドカット/グロッシェブラック [T5] | フロント・デコフレーム (クローム) | チルトアップ機構付電動ガラス・サンルーフ | アーバン・ウッド・パネル | PCC (パーソナル・カー・コミュニケーター) - キーレスドライブ



T5 Classic
エレクトリックシルバーメタリック(477)



T3 Classic
アイスホワイト(614)



T5 Classic
エレクトリックシルバーメタリック(477)



1

S60 Classicの磨き上げられたエクステリアは、時間に流されないスカンジナビアン・デザインそのものといえるでしょう。クローム処理されたフロント・デコフレームと、スタイリッシュで力強さを感じさせる18インチ・アルミホイールの組み合わせなど、厳選されたデザイン要素が、その印象をさらに際立つものへと高めています。

技巧を凝らした素材に囲まれた、スウェーデンらしさにあふれる車内は、上質な調度品が並べられたラウンジを思わせる雰囲気です。ドライバーの身体を支えるモダンでスタイリッシュなパワーシートには、Classicの名にふさわしく、手触りのいい本革表皮とシートヒーターを標準採用しました。オプションで用意されるスポーツシートも、もちろん本革です。

インテリアのデコレーション・パネルには、本木目が美しい専用のアーバン・ウッドを採用。室内の開放感を高め、明るい日差しを取り込むチルトアップ機構付電動ガラス・サンルーフや、PCC（パーソナル・カー・コミュニケーター）- キーレスドライブも標準装備しています。harman/kardonの高音質12スピーカーを備えたパワフルなプレミアムサウンド・オーディオシステムは、すべての席に透明感のある、原音に忠実なサウンドを届けるオプションです。また、SENSUS CONNECTと7インチ・ワイドディスプレイを組み合わせ、膨大なオンラインサービスとアプリを利用できる環境も整えました。先進のSENSUS NAVIGATIONは、目的地までの道のりをわかりやすくガイドします。



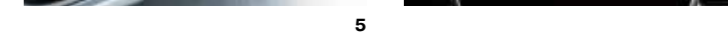
2



3



4



5

6



7

1. T5 Classicは18インチ「Titania」アルミホイールを標準装備。2. T3 Classicには丸型デュアルテールパイプ、D4/T5 Classicには、インテグレートド・デュアルテールパイプを標準装備。3. ぬくもりを感じさせるアーバン・ウッド・パネルを標準装備。4. 室内に開放感をもたらすチルトアップ機構付電動ガラス・サンルーフを標準装備。5. Classicに装備されるフロント・デコフレームは、エレガントなクロームの輝きでフロントスポイラーを飾ります。6. 本革巻/シルクメタル・ステアリングホイールとデジタル液晶メーターパネル(3テーマ選択式)。7. 本木目を生かしたアーバン・ウッド・パネルや手触りのいいレザーを使用した本革シートが標準装備されました。スウェーデンらしさにあふれたキャビンは、あなたの移動時間を優雅なひとときに変えてくれるはずですよ。

* Bluetooth®の商標は、Bluetooth SIG, Inc.が有しています。

掲載している装備・機能（標準装備、メーカーオプション、アクセサリ）は、モデルによって異なります。詳しくは、Specifications & Price Listをご覧ください。ポルボ・ディーラーにお問い合わせください。

●写真は海外仕様であり、日本仕様は右ハンドルとなります。（メーカーオプション/アクセサリ装着車）



本革

本革スポーツ

S60は、TackとClassicの両モデルに本革シートを標準装備するなど、こだわりをもって設えた贅沢な空間であなたをお迎えます。人間工学に基づいたデザインを手触りのいいレザーで包み込んだ本革シートやホールド性を高めた本革スポーツシート（オプション）をはじめとする、上質な素材とクラフトマンシップは、きっとあなたの感性を刺激するはずです。豊富に取り揃えられたインテリアのカラーや素材、デコレーション・パネルを組み合わせ、手軽にあなたらしさを加えることができます。



3701



371T



330P



3363



3761



3301



336P



331T



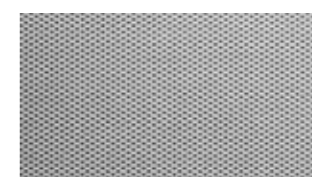
370P



3361



3303



12



13



14



15

シート表皮

本革（標準装備） 1. シートカラー：オフブラック、インテリアカラー：アンスラサイトブラック/クウォーツ（3701） 2. シートカラー：オフブラック、インテリアカラー：アンスラサイトブラック/チャコール（3761） 3. シートカラー：ソフトベージュ、インテリアカラー：アンスラサイトブラック/ソフトベージュ（370P） 4. シートカラー：ソフトベージュ、インテリアカラー：サンドストーンベージュ/ソフトベージュ（371T）

本革スポーツ（オプション） 5. シートカラー：オフブラック、インテリアカラー：アンスラサイトブラック/クウォーツ（3301） 6. シートカラー：オフブラック、インテリアカラー：アンスラサイトブラック/チャコール（3361） 7. シートカラー：ソフトベージュ、インテリアカラー：アンスラサイトブラック/ソフトベージュ（330P）

8. シートカラー：ソフトベージュ インテリアカラー：アンスラサイトブラック/チャコール（336P） 9. シートカラー：ビーチウッド/オフブラック、インテリアカラー：アンスラサイトブラック/クウォーツ（3303） 10. シートカラー：ビーチウッド/オフブラック、インテリアカラー：アンスラサイトブラック/チャコール（3363） 11. シートカラー：ソフトベージュ、インテリアカラー：サンドストーンベージュ/ソフトベージュ（331T）

デコレーション・パネル 12. ミルド・アルミニウム（Tack 標準装備） 13. アーバン・ウッド（Classic 標準装備） 14. ブラッシュド・アルミニウム 15. ピアノブラック・ウッド

●インテリアカラーについて、「/」の後はルーフィングカラーとなります。●本革シートは、座面および背もたれ表面部が本革となります。それ以外の部分については他の素材が使用されています。●シートの内張りはすべて難燃性の安全基準を満たしています。●シート素材/カラー、ボディカラーは印刷・撮影条件により、実際のものとは異なって見える場合があります。●写真は海外仕様であり、日本仕様とは一部異なります。（メーカーオプション/アクセサリ装着車）●掲載装備・機能の設定（標準装備、メーカーオプション、アクセサリ）は、モデルによって異なります。詳しくは、Specifications & Price Listをご覧ください。お問い合わせください。



"Portia" 8.0J×19インチ
ダイヤモンドカット/ブラック
T5 Classic オプション設定



"Skadi" 8.0J×18インチ
シルバーブライツ
T3 Classic & D4 Classic 標準装備

色あせることのない伝統的なスカンジナビアン・デザインをまとったS60は、多彩なボディカラーとアルミホイールの組み合わせによって、さまざまに表情を変えます。ボディカラーのパレットからお気に入りの

一色を選び、個性的なS60をあなたらしく仕上げましょう。エクステリアのディテールと調和し、モダンでエレガントな印象を演出するアルミホイールも、幅広く取り揃えています。



"Titania" 8.0J×18インチ
ダイヤモンドカット/グロッキーブラック
T5 Classic 標準装備



"Pallene" 7.0J×17インチ
シルバー
D4 Tack 標準装備



アイスホワイト (614)



クリスタルホワイトパール (707)



ブライツシルバーメタリック (711)



エレクトリックシルバーメタリック (477)



マッセルブルーメタリック (721)



マジックブルーメタリック (467)



オスミウムグレーメタリック (714)



サヴィルグレーメタリック (492)



オニクスブラックメタリック (717)



ブラック (019)



ルミナスサンドメタリック (719)



パッションレッド (612)

詳しくは volvocars.jp をご覧ください。

●ボディカラーは印刷・撮影条件により、実際のものとは異なって見える場合があります。

T6 AWD R-Design
 パースティングブルーメタリック(720)
 19インチ "Ixon IV" アルミホイール ダイヤモンドカット/マットブラック



R-DESIGN

INSPIRED BY THE ART OF DRIVING.

スポーツドライビングをこよなく愛しているなら、S60 R-Designが最適です。磨き上げられたスタイリング、レスポンス、コントロール性は、情熱をかき立てる走りを実現しました。独自の個性を得たR-Designが提供するの、その走りによって得られる刺激的な体験です。内に秘めた躍動する魂は、専用設計されたアイテムによって覚醒し、路上での存在感をさらにスポーティに、際立つものになっています。どのアングルからでも目を惹きつけて離さないその姿は、卓越したパフォーマンスを予感させるはずで。チルトアップ機構付電動ガラス・サンルーフから差し込む柔らかな光が、リラックスした雰囲気を演出します。

そしてS60 R-Designの走りは、その期待を裏切りません。明確な目的意識のもとに各部が入念に仕上げられたインテリアに囲まれ、立体的な造形のR-Design専用レザーシートに腰を下ろし、ドライビングポジションを合わせた瞬間、あなたは自身の選択が正しかったことを実感するでしょう。ほかにも、ステアリングホイールやデジタル液晶メーターパネルからチャコールのルーフライニングにいたるまで、R-Design専用装備の数々があなたのドライビングを鼓舞すると同時にサポートします。ターボとスーパーチャージャー、2つの過給機を備え306psのハイパワーを4輪で受け止めるT6 AWDと最大トルク400Nmの大トルクにより余裕あるスポーツドライビングを愉しめるクリーンディーゼルD4、2つのパワートレインを用意。引き締められたスポーツ・サスペンションによって一段と高められたコーナリング性能を、ぜひご堪能ください。

S60 D4 / T6 AWD R-Design

専用装備

18インチ "Ixon III" アルミホイール ダイヤモンドカット/マットブラック [D4] | 19インチ "Ixon IV" アルミホイール ダイヤモンドカット/マットブラック [T6 AWD] | 本革/パーフォレーテッドレザー・コンビネーション・シート | チルトアップ機構付電動ガラス・サンルーフ | ルーフライニング(チャコール) | 専用本革巻/シルクメタル・ステアリングホイール | 専用イルミネーテッド・シフトノブ(チャコール) | 専用アルミニウム・パネル | 専用デジタル液晶メーターパネル(3テーマ選択式) | マットシルバー・ドアミラーカバー | 専用フロントドア・スカッププレート | 専用フロントバンパー | 専用リアバンパー(ディフューザー付) | 専用デュアル・スポーツテールパイプ | スポーツ・サスペンション



T6 AWD R-Design
パッションレッド(612)

1

優秀なスポーツギアとしての遺伝子を注入されたボルボ。それがR-Designです。インテリアもエクステリアも、高いパフォーマンスを予感させるルックスと雰囲気にあふれています。R-Design専用のフロントグリルやフロントバンパー、マットシルバー・ドアミラーカバー、そして足もとを引き締める18インチまたは19インチアルミホイールなど、エクステリアにちりばめられたスポーティなデザイン要素は、どれも強く目を惹きつけるはず。リアに目を移せば、存在感のあるクローム仕上げのデュアル・スポーツテールパイプと、モータースポーツに通じるエアロフィン付リアディフューザーが、一分の隙もないスタイリングを演出しています。

インテリアは、本革/パーフォレーテッドレザーまたはNubuck/テキスタイル/パーフォレーテッドレザーのコンビネーションシートとルーフライナーをチャコールで統一。さらに専用アルミニウム・パネルで、室内も活気に満ちた走りのイメージをかき立てるデザインに仕上げました。その雰囲気は、まるで高度なテクノロジーを操る戦闘機のcockpitです。加えて、シート、シフトセレクターのブーツ、パーフォレーテッドレザーで覆われたステアリングホイールにコントラスト・ステッチを施し、エレガントながらもスポーティな雰囲気を高めました。R-Design専用

シートは手触りの良い上質なレザーと、腿から肩までをしっかりと抱え込むことのできる深い立体造形により、真のドライバーズカーらしい心地よいサポート性とスポーティな雰囲気を作り出しています。R-Design専用モードを追加したデジタル液晶メーターパネルもまた、クルマ全体をコントロール下に置いている感覚を演出するアイテムのひとつです。

運転席では、細やかなチューニングと切れ味鋭いステアリングによって実現された、シャープなレスポンスと豊かなフィードバックを楽しむことができます。低く引き締められたR-Design専用スポーツ・サスペンションには、最適化されたアンチロールバーとハードなスプリングを採用。併せて、あらゆる路面状況での操作性を向上させるため、リアには応答性を重視して設計したモノチューブダンパーも投入しました。ロールをはじめとするボディの動きは、硬度を上げたブッシュとボディ剛性を高めるフロントのストラット・ブレースによっても抑えられています。その結果、乗り心地に妥協することなく、路面への追従性を高めることができました。

S60 R-Designには、クリーンディーゼルD4と、2つの過給機をもつT6 AWDが用意されています。

1. フロントグリルとLED DAYTIME RUNNING LIGHTを埋め込んだスポイラーはマットブラック仕上げが施され、マットシルバー・ドアミラーカバーと組み合わせてスポーティな雰囲気を高めています。2. インテリアには、専用本革巻/シルクメタル・ステアリングホイール、専用モードを加えたデジタル液晶メーターパネル、レザーのシフトセレクター・ブーツ、専用アルミニウム・パネル、そしてスポーツペダルを採用。3. チルトアップ機構付電動ガラス・サンルーフを標準装備。差し込む柔らかな光が、優雅なつろぎの感覚をもたらします。4. ブラシ仕上げされたアルミニウム製のスポーツペダルには滑り止め加工を施し、繊細なペダル操作にも確実に応えます。5. デュアル・スポーツテールパイプと一体感あるデザインのリアディフューザーが、独特の存在感を放ちます。6. 乗車時にはシルクメタルで仕上げたスタイリッシュなR-Design専用フロントドア・スカッププレートが迎えます。

掲載している装備・機能（標準装備、メーカーオプション、アクセサリ）は、モデルによって異なります。詳しくは、Specifications & Price Listをご覧ください。ボルボ・ディーラーにお問い合わせください。



2



3



4



5



6

●写真は海外仕様であり、日本仕様とは一部異なります。日本仕様は右ハンドルとなります。（メーカーオプション/アクセサリ装着車）

S60 R-Designに乗り込み、ステアリングホイールに向かってシートに身をゆだねるあなたを包むインテリア。躍動感にあふれ、あくまでもドライバーを重視したこだわりの空間は、すべてが上質な素材で仕立てられています。立体的な造形のR-Design専用スポーツシートは、リラックスできる座り心地でありながら、曲がりくねった道でもしっかりと

身体をサポート。マテリアルは本革/パーフォレーテッドレザーまたはNubuck/テキスタイル/パーフォレーテッドレザーで、コントラスト・ステッチが、洗練されたなかにもスポーティな雰囲気を加えています。チャコールで統一されたインテリアと完璧にマッチしたR-Design専用アルミニウム・パネルによって、その印象はさらに高められています。



本革/パーフォレーテッドレザー・コンビネーション

シート表皮

専用 本革/パーフォレーテッドレザー・コンビネーション (標準装備) 1・3. シートカラー: オフブラック、インテリアカラー: アンスラサイトブラック/チャコール (3T60)

専用 Nubuck*/テキスタイル/パーフォレーテッドレザー・コンビネーション (オプション) 2. シートカラー: オフブラック、インテリアカラー: アンスラサイトブラック/チャコール (3R60)

デコレーション・パネル 4. 専用アルミニウム

*Nubuck: バックスキン仕上げの人工皮革

●インテリアカラーについて、「1」の後はルーフレイニングカラーとなります。●本革シートは、座面および背もたれ表面部が本革となります。それ以外の部分については他の素材が使用されています。●シートの内張りはすべて難燃性の安全基準を満たしています。●シート素材/カラー、ボディカラーは印刷・撮影条件により、実際のものとは異なって見える場合があります。●写真は海外仕様であり、日本仕様とは一部異なります。(メーカーオプション/アクセサリ装着車) ●掲載装備・機能の設定 (標準装備、メーカーオプション、アクセサリ) は、モデルによって異なります。詳しくは、Specifications & Price Listをご覧ください。か、ボルボ・ディーラーにお問い合わせください。



3T60

1



3R60

2



3



4



"Ixon IV" 8.0J×19インチ
ダイヤモンドカット / マットブラック
T6 AWD R-Design標準装備
D4 R-Designオプション設定



"Ixon III" 8.0J×18インチ
ダイヤモンドカット / マットブラック
D4 R-Design標準装備

S60 R-Designのエクステリアは細部までこだわりデザインされています。独特の色合いを放つボディカラーは、走行性能を重視したこのモデルのキャラクターにマッチするものが選ばれました。たとえば、R-Design専用のバースティングブルーメタリックは鮮烈でスポーティな

印象を与え、グロスブラックとシルクメタルで仕上げられたボディのアクセントと調和します。R-Design専用の5スポーク"Ixon"アルミホイールは、18インチと19インチを用意。いずれもS60 R-Designにダイナミックな存在感を際立たせるデザインです。



アイスホワイト (614)



クリスタルホワイトパール (707)



エレクトリックシルバーメタリック (477)



バースティングブルーメタリック (720)
R-Design専用色



オスミウムグレーメタリック (714)



ザヴィルグレーメタリック (492)



オニクスブラックメタリック (717)



パッションレッド (612)

GET MORE FROM LIFE.

RSE (リアシートエンターテインメント) システムに、お気に入りのコンテンツをたくさん持ち込み、後席をプライベート空間に変えてしましましょう。8インチ・タッチスクリーンは専用DVDプレーヤーを内蔵しており、映画やゲームなどを満喫できます。また、ワイヤレス・ヘッドフォンも付属しています。

快適さと最高水準の安全性を両立した最新世代のチャイルドシートは、インテリアに完璧にマッチするデザインのもを豊富に取り揃えました。柔らかくて通気性が高く、耐久性に優れた天然ウール80%のシート地はお子様安全で快適な環境を提供します。また、すべてのチャイルドシートは、開発に際して車両と同じ厳格な安全基準を

適用することで、通常のシートに座る乗員と同等の安全性が確保されています。

たくさんの荷物を持ち込みたいときには、ロードキャリアをご利用ください。取り付けも簡単で、専用のロードキャリア用ホルダーを追加すれば、スキーやカヌー、カヤックなどを手際よく積み込めます。エアロダイナミクスを考慮してスタイリッシュに仕上げられたボルボ・オリジナル・ルーフボックスは、350ℓの大容量。最大6組まで対応するスキーホルダーを追加することもできます。さらに暗い場所での積み降ろしに役立つLED照明も内蔵しています。そして、あなたらしさを表現できるアルミホイールも、さまざまなデザインやサイズを取り揃えています。



1

1. RSE (リアシートエンターテインメント) システムの8インチ・タッチスクリーンは、左右それぞれが独立して操作できます。内蔵されたDVDプレーヤーで、長距離旅行で過ごす時間ももっと楽しくなります。



2



4



3



5



6



7



8

2. イルミネーションスカッフプレート 3. ボルボ・オリジナル・ルーフボックス 4. "Artio" アルミホイール 8.0J×19インチ ダイヤモンドカット/テックマットブラック 5. "Modin" アルミホイール 8.0J×18インチ ダイヤモンドカット/グロッシーブラック 6. ベビーシート (ISO FIX 対応) 7. 後ろ向きチャイルドシート 8. ジュニアシート (ISO FIX 対応)



1

POLESTAR PERFORMANCE PARTS.

ドライビングに対する私たちの情熱の証。それがポールスター・パフォーマンス・パーツです。バランスに優れたエネルギッシュなドライビング体験をお届けするというポールスターのエンジニアリング哲学が、すみずみにまで行き渡っています。

ポールスター・パフォーマンス・パーツは、さまざまなパフォーマンスのなかで重要なものをターゲットに開発されました。シャシーのパーツから、タイヤとアルミホイール、吸排気系、エアロダイナミクスやインテリアのディテールにいたるまで、幅広いラインナップが揃えられています。心躍らせるドライビングを可能にするこれらのパーツは、それぞれセットごとに入手可能です。シャシー・セットでは、ポールスターが開発したショックアブソーバーとコイルスプリング、そしてストラットタワーバーがセットになっており、ダイレクトでレスポンスのいいドライビングを

満喫できます。タイヤ&ホイール・セットは、19インチの軽量のポールスター・アルミホイールと、強力なグリップを発揮するハイパフォーマンスタイヤの組み合わせです。そしてインテーク&エキゾースト・セットには、Drive-Eパワートレインに合わせて設計されたスポーツエアフィルター、それにステンレス製エキゾーストシステムが含まれています。これらのセットは、ポールスター・パフォーマンス・ソフトウェアと組み合わせることで、エンジンの動力性能を最大限に引き出せるようになります。すべてのポールスター・パフォーマンス・パーツは、ボルボのあらゆる安全要求事項に適合しています。また、ボルボとポールスターによって開発およびテストされ、完璧な装備と仕上がりが保証され、理想的な性能を発揮します。もちろん、ボルボの新車保証も継続されます。



2



3



4



6



5

1. エキゾースト、シャシー、タイヤ&ホイール・セットすべてを取り付けたお客様ご購入できるインテリア&エクステリアセットには、ブラック・ドアミラーカバーやドア下部のブラック・サイドデコ ガーニッシュなど、S60のダイナミックなスタイリングを強調する外観上の細かな変更も含まれています。 2. 19インチの軽量のアルミホイールはハイパフォーマンスタイヤと組み合わせられ、ハンドリングの正確さと路面へのグリップ力を強化。 3. トランクスポイラーは、アビアランスを際立たせるだけでなく、高速走行時の安定性を効果的に向上させます。 4. 大口径のテールパイプを備えたステンレス製エキゾーストシステムは背圧を抑える設計で、心地よいエンジンサウンドを実現するだけでなく、通気抵抗を減少させてパフォーマンスを改善。リアディフューザーはダウンフォースを増加させ、安定した高速走行に貢献します。 5. アルミニウム製のスポーツペダルには滑り止めのラバーが埋め込まれています。 6. シフトノブにはポールスターのエンブレムを装着。

SERVICE BY VOLVO. A SIMPLER WAY.

クルマのオーナーになるためにはさまざまな手続きが必要とお考えかもしれませんが、ボルボならその心配はありません。ボルボの正規ディーラーがすべてをお手伝いします。もちろん、あなたのボルボが常に最高のコンディションを維持できるようにサポートいたします。

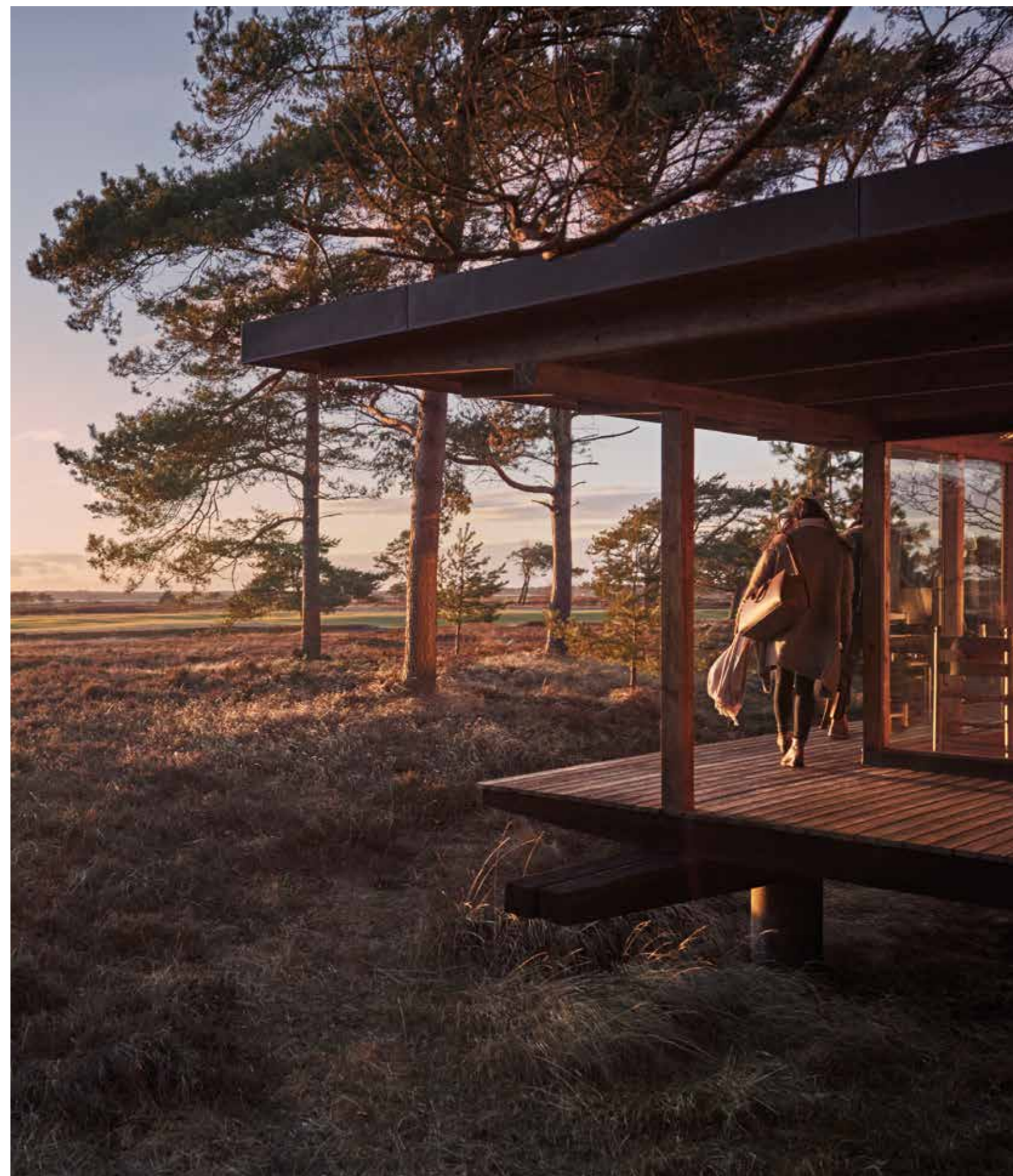
ボルボではお客様ひとりひとりのご要望に合わせ、あなたご自身とあなたのボルボにとって必要なサービスを効率よく提供いたします。できる限りシンプルなカーライフをお届けする——それが私たちの目指しているサービスなのです。

ボルボに関することなら、どんなことでもボルボ・ディーラーにご相談ください。面倒なことに手をわずらわせる必要がない、快適なカーライフを満喫していただけるように、私たちは常に準備を整えています。そしてそれは、ボルボライフのはじまりに過ぎません。ボルボ・ディーラーでは、お客様のご相談をパーソナル・サービス・テクニシャンがその場で承ります。受付を終えられたらラウンジでくつろいでお待ちください。ボルボとのカーライフをできる限り快適に楽しんでいただくために、私たちは新しい提案を次々に打ち出していきます。

ボルボ・サービス・パスポート

「ボルボ・サービス・パスポート」は、3年間6回のカーメンテナンスを無償で実施し、あなたのボルボライフをしっかりとサポートします。高度なトレーニングを受けた専任メカニックによる点検サービスや、厳しい基準をクリアした純正パーツを使用する定期交換部品の交換に加え、「ボルボ・ロードサイド・アシスタンス・サービス」が含まれた快適で安心いただけるプログラムです。あなたのボルボのコンディション維持と点検整備費用の節約が図れ、万一の故障時にもエマージェンシー・コールセンターが年中無休・24時間態勢でサポートします。また、有償で最長9年間のサービスが受けられる「ボルボ・サービス・パスポートプラス」など、安心のプログラムもあわせてご用意しております。詳しくはボルボ・ディーラーへお問い合わせください。

ボルボ・ライフスタイル・コレクションへようこそ。ライフスタイル・コレクションには、スウェーデン製クリスタルやレザーバッグ、ウェアや時計など、ライフスタイルを彩るさまざまなコレクションをご用意しています。詳しくはwww.volvocollection.jpをご覧ください。



V O L V O