



THE NEW  
**VOLVO S60**





**Contents**

The new Volvo S60.....	8
Exterior design.....	10
Interior design.....	12
Connectivity.....	18
Safety.....	24
Chassis.....	36
Propulsion.....	38
<b>Your Choice</b>	
Powertrains.....	42
Trim levels.....	44
S60 Inscription.....	46
S60 Momentum.....	52
Wheels & Colours.....	58
Accessories.....	60
Ownership.....	64

**T6 Twin Engine AWD Inscription**  
ペブルグレーメタリック (727)



**T6 Twin Engine AWD Inscription**  
ペブルグレーメタリック (727)  
19インチ 5ダブルスポーク アルミホイール ダイヤモンドカット/ブラック

●写真は海外仕様であり日本仕様とは一部異なります。(メーカーオプション/アクセサリ装着車)

**T6 Twin Engine AWD Inscription**

ペブルグレーメタリック (727)

19インチ 5ダブルスポーク アルミホイール ダイヤモンドカット/ブラック

かつて胸を高鳴らせたドライビングの興奮を、今また新しいボルボS60があなたのもとへお届けします。力強さにあふれ、アスリートを思わせる身のこなしで駆け抜けていくセダンとして、S60はステアリングを握るたびに心を満たすドライビングの楽しさを追求して開発されました。日常的な用途での短い距離の移動から、はるか遠くを目指すロングドライブまで、S60はあらゆるシーンをドラマチックに変えていきます。ボルボにとって、ドライビングフィールに優れるクルマを作り上げることは、運動性能と快適性の最適なバランスを模索することを意味しています。それはつまり、ドライバーの操作に対して瞬時に応答し、それでいてどんな場面でも落ち着きを失わない走りです。そして、それこそまさに、私たちがS60で達成した走りなのです。

その卓越した走りは、全身を一分の隙もなく磨き上げたくえで実現されています。どこまでも快適に走り続けられる環境に設えられたキャビンを目にすれば、それはすぐにおわかりになるでしょう。美しいリアリアルがちりばめられたキャビンは、北欧デザインとスウェーデンらしいクラフトマンシップの粋を凝らし、思いどおりに操作できる空間として仕上げられています。直感的に扱えるテクノロジーは、意のままのドライビングをサポート。目を引きつけるエクステリアもまた、磨き上げられた資質のひとつです。

自信に満ちあふれ、エレガントな雰囲気を身にまとったS60には、ドライビングへの情熱に応える走りが備わっています。S60と一体となった走りを、あなた自身の手でお確かめください。



## WE ARE REDEFINING PERSONAL MOBILITY

思い立ったその時にどこへでも安全に出かけられる自由を、すべての人びとが将来にわたって末永く享受できるクルマをつくり続けること。それが私たちボルボの願いです。その実現のために、まず、私たちはあなたのご要望を第一に考えます。ボルボがこれまでに培ってきたテクノロジーを惜しみなく投入するだけでなく、必要とあらば新しいテクノロジーを開発し、これまでにない新鮮な体験を実現します。

ボルボのクルマづくりは、常に「人」を中心に置いて進められてきました。それは私たちが、テクノロジーは人を束縛するのではなく、人に自由をもたらすために存在すべきという信念を持っているからです。クルマは複雑で扱いにくいものであってはならず、人生をより豊かにするものでなければなりません。パーソナルモビリティの未来を積極的に切り拓いていく企業として、私たちは常に外部とつながったコネクテッドカーや電気自動車、そして自動運転車の実用化に取り組みます。そのために私たちは、以下の目標を掲げています。

- ・ 2025年までに、新しいボルボ車に乗ることで1年あたり1週間に相当する時間を有効活用できるようにする。
- ・ 2025年までに、新しくボルボが生産および販売するモデルのおよそ半数が電気自動車となる。

これらの目標の根底にあるのは、ボルボ車に乗る人だけでなく、この世界でともに生きるすべての人びとの大切なものを守ることを使命とする私たちの確固たる意志です。私たちはこれを、“Omtanke (オムタンケ)”と表現しています。“Omtanke”とは“気遣い”や“思いやり”を意味するスウェーデン語ですが、ほかにも“検討を重ねること”という意味があります。それはまさに、各分野を代表する世界有数のテクノロジー企業とのコラボレーションにより、世界をよりよい方向へ、そして持続可能な未来へと導くための革新を生み出そうとしている私たちの姿勢そのものといえるでしょう。

ボルボが目指す未来。それはあなたがもっと快適でさらに充実した毎日を過ごせる未来です。私たちはクルマ本来の楽しさと自由をあなたにお届けすることで、その未来を実現します。



T6 Twin Engine AWD Inscription  
ペブルグレーメタリック(727)



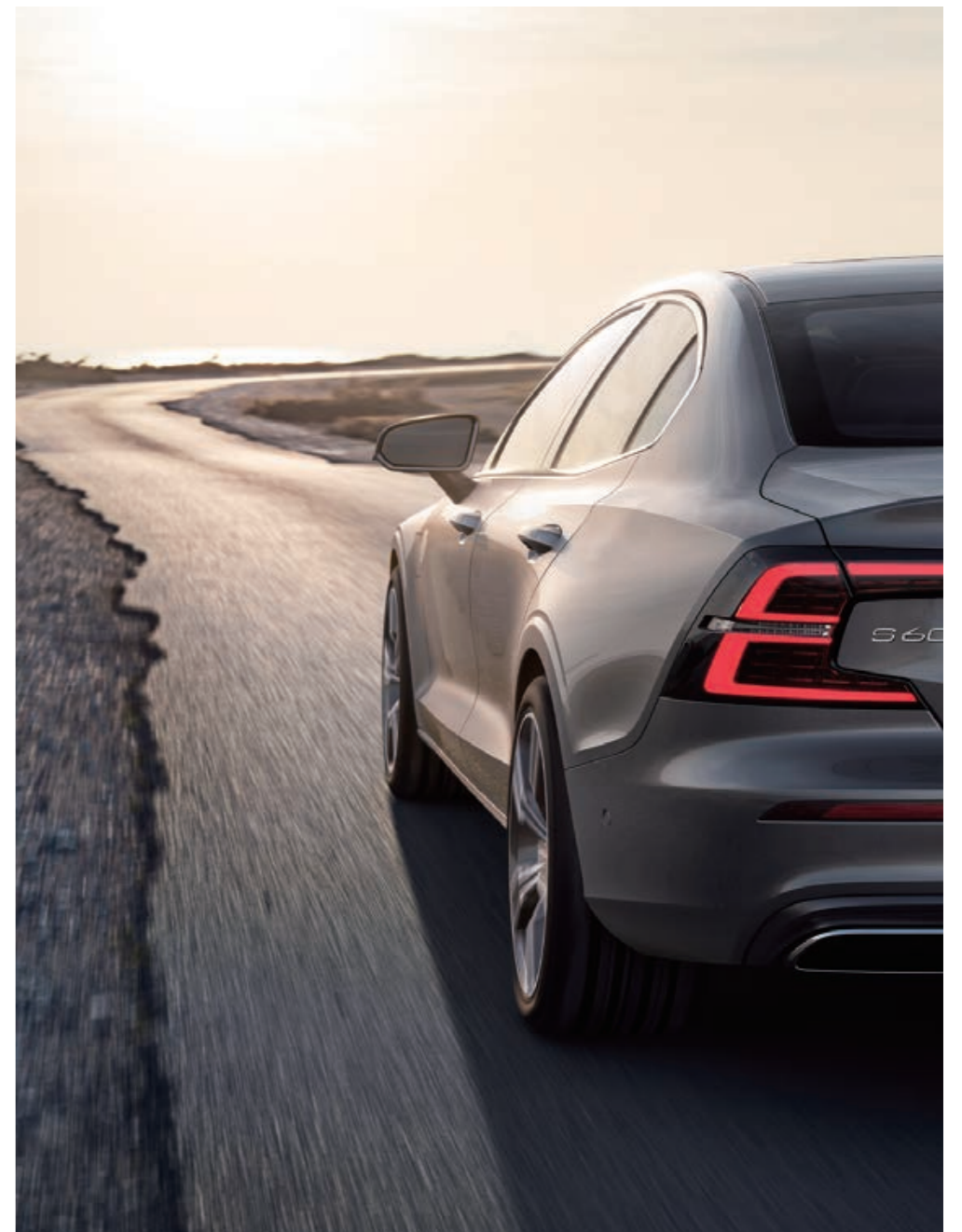
## DESIGNED FOR DRIVING.

自信に満ちあふれ、高い運動能力を備えながらも、エレガントな雰囲気を漂わせるS60は、優れた北欧デザインの本質そのものです。ダイナミックな走りを身につけたセダンであることを声高に主張することなく、見る人に予感させる自信の深さが、その姿には映し出されています。張りのあるシャープなディテールにより、内に秘めた強さを余すところなく引き出した、S60のスタイリング。その流麗なシルエットを目にした瞬間、ドライバーズシートに身を預けて走り出したい誘惑に駆られるに違いありません。その先に待っているのは、走りへの情熱をかき立てる刺激的なドライビング体験です。あらゆる道を楽しめる走りを実現するために、余裕のあるパフォーマンスと先進のシャシー、そして直感的なテクノロジーを結集し、それらすべてを高品質なデザインで包み込んだS60でしか得られないドライビング体験が、あなたをお待ちしています。美しいインテリアとエクステリア、そしてどんな状況でも心躍らせる走りであなたの感性を刺激するセダン。それが新しいボルボS60です。

**T6 Twin Engine AWD Inscription**  
ペブルグレーメタリック(727)  
19インチ 5ダブルスポーク アルミホイール ダイヤモンドカット/ブラック



彫りの深いボディサイドの造形は、ひと目でS60だとわかる特徴であると同時に、鍛えられたアスリートを思わせるキャラクターを生み出しています。夜間には特徴的な形状のLEDテールライトが、力強いショルダーラインを際立たせます。



ダイナミックでありながらエレガントなデザインが個性的な、ダイヤモンドカット/ブラックの19インチ 5ダブルスポーク アルミホイール。(オプション)



**T5 Inscription**

シート表皮：パーフォレーテッド・ファインナッパレザー  
 シートカラー：ブロンド  
 インテリアカラー：チャコール/ブロンド (UC00)  
 ドリフト・ウッド・パネル



S60のキャビンは、走らせるたびに深い満足感でドライバーを包み込みます。ドライビングに集中できる環境を整えるために注ぎ込まれた、美しいディテールと先進のテクノロジーをお確かめください。快適性とサポート性を両立したコンフォートシートと手触りのいい本革巻ステアリングホイールは、全車に標準装備されています。ダッシュボードの中央には9インチのタッチスクリーン式センターディスプレイを配置。操作ボタンの少ない、すっきりとしたインテリアデザインを実現しました。

**T5 Inscription**

シート表皮：パーフォレーテッド・ファインナッパレザー  
 シートカラー：チャコール  
 インテリアカラー：チャコール/チャコール (RC00)  
 ドリフト・ウッド・パネル

**STYLED FOR YOU.**

S60のドライバーズシートに腰を下ろしてすぐに、そこがドライビングプレジャーのためにデザインされた場所であることに気づくはずです。クリーンで整然としたレイアウトは、造形美と機能性を両立。コントロールノブに施された緩やかなダイヤ目のローレットや、テイラード・ダッシュボード\*1などのディテールは、実用的でありながら美しく仕上げられています。

身体にフィットする形状のフロントシートはサポート性に優れ、幅広い範囲でシートポジションの調整が可能です。後席では、広々としたレッグルームと、フロントシートと同等のサポート性を確保しました。どの席に座っても快適に過ごせる環境が、あなたとあなたの大切なゲストをお待ちしています。

チルトアップ機構付電動パノラマ・ガラス・サンルーフ\*2は、キャビンに明るい外光を取り入れることのできるオプションです。不快な眩しさを抑える着色ガラスを採用し、電動サンシェードも完備しています。フルオートマチック・エアコンディショナーには、前両席と後席左右のそれぞれでお好みの温度に個別設定できる、4ゾーン式\*3を採用しました。また、CleanZone - エア・クオリティ・システムが、キャビンに取り込まれる外気から埃や花粉、微粒子、臭気を取り除きます。

\*1 Inscriptionにプラス・パッケージとしてオプション設定

\*2 Inscriptionにプラス・パッケージとしてオプション設定、Momentumにオプション設定

\*3 T5 Inscriptionに標準装備

**T5 Inscription**  
 シート表皮：パーフォーレテッド・ファインナッパレザー  
 シートカラー：プロンド、インテリアカラー：チャコール/プロンド (UC00)  
 ドリフト・ウッド・パネル



特徴ある形状のエアベントはメタル仕上げとし、コントロールノブには緩やかなダイヤ目のローレットを施しました。ダッシュボードには、中央部から左右へ流れるようにドリフト・ウッド・パネルをあしらい、モダンで温かみのあるキャビンを演出しています。



コントラストステッチが施されたテイラード・ダッシュボード※が、キャビンに洗練された上質感をもたらします。

※ Inscriptionにプラス・パッケージとしてオプション設定



スウェーデンのクラフトマンシップと高品質な材料で満たされたS60のキャビンで、特別なひとときをお過ごしください。宝飾品を思わせるオレフォス®社製クリスタル・シフトノブは、T6 Twin Engine AWD Inscriptionの専用装備です。伝統的な材料により、先進のデザインとテクノロジーを表現しました。

流木のもつナチュラルな風合いをイメージしたドリフト・ウッド・パネル。Bowers & Wilkinsプレミアムサウンド・オーディオシステム※のステンレス製スピーカーグリルとも完璧なマッチングです。

※ Inscriptionにオプション設定

## THE HUMAN TOUCH.

すべてのボルボ車には、あなたの毎日をもっと快適でもっと楽しいものにしたという私たちの思いが託されています。あなた自身とクルマ、そして車外の人びととのコミュニケーションを担うボルボの先進技術が、自然で感覚的に操作できるように設計されているのはそのためです。数々の装備やコミュニケーション機能の管理が集約された9インチのタッチスクリーン式センターディスプレイは、指先で軽く画面に触れるだけの直感的な操作性を実現。しかも、手袋を着用したまま扱えるほど応答性に優れ、映り込みを抑える特殊コートにより外光の影響は最小限に抑えられています。

ドライバーが視線を大きく動かすことなく運転操作に集中できるように、私たちは情報の読み取りやすさにも基準を設けました。その基準に合わせて開発されたのが、必要な情報を即座に目の前に表示する、デジタル液晶ドライバー・ディスプレイです。ナビゲーション利用時には進行方向を示すルートガイドを拡大表示するなど、重要な情報を状況に合わせて最適なサイズや形状で表示できる、高解像度の液晶パネルを採用しています。また、外光の明るさに応じて輝度を変更する自動調整機能を搭載し、明るい日差しのもとでも暗いトンネル内を走行中でも、表示は常に見やすく保たれます。

フロントウィンドーに情報を投影する、ヘッドアップ・ディスプレイ※も用意しました。これもまた、路上に向けた視線を大きくそらすことなく、運転操作に集中したままドライブに必要な情報を把握できるように取り入れられた技術のひとつです。

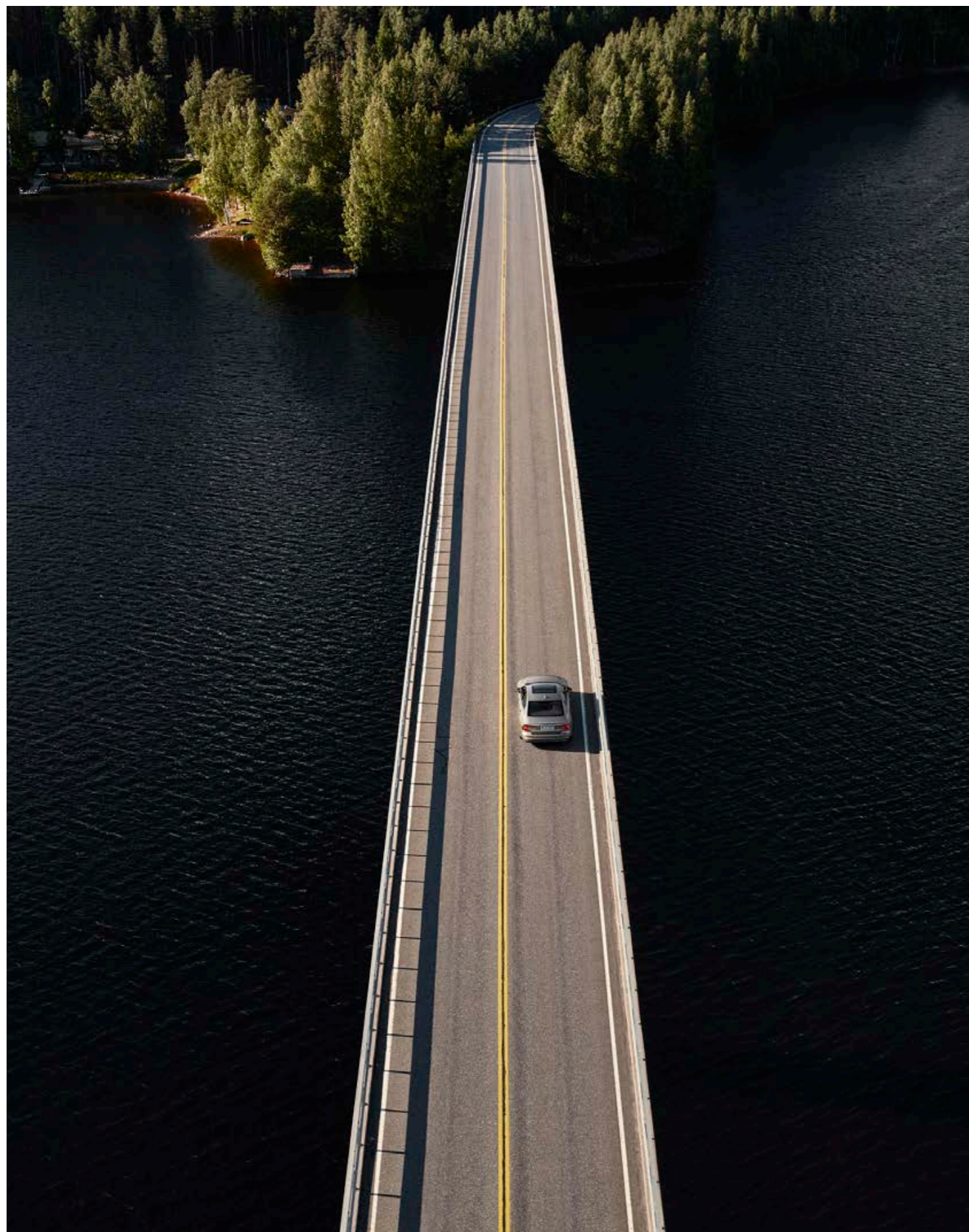
両手をステアリングホイールに置き、視線を前方の路上に向けたまま各種機能を操作できる、ボイスコントロールも標準装備しています。自然な表現を理解できるので、特定の言い回しを憶えておく必要はありません。人と会話するように話しかけてください。

※ Inscriptionに標準装備

S60のさまざまな機能の管理は、直感的に扱える9インチのタッチスクリーン式センターディスプレイに集約。ナビゲーション、エンターテインメント、エアコンディショナーなどの各機能は、ほとんどがここで操作できます。インテリアに溶け込む美しいデザインと、レスポンスに優れた美しい機能性。それはまさに、すべてのテクノロジーのあるべき姿です。

**T5 Inscription**  
 シート表皮：パーフォレーテッド・ファインナッパレザー  
 シートカラー：ブロンド  
 インテリアカラー：チャコール/ブロンド(UC00)  
 ドリフト・ウッド・パネル





## YOUR WELL-CONNECTED GUIDE.

直感的に操作できるSENSUS NAVIGATIONが素早く、そしてわかりやすく、あなたを目的地までご案内します。S60のセンターディスプレイはグラフィックが鮮明で読み取りやすく、また、大型画面を縦にレイアウトしているので、スクロールさせることなく進行方向のマップを広範囲に表示できます。

ガソリンスタンドやレストラン、ホテルといったさまざまな地点を簡単に探し出せる検索アプリは、あらかじめインストールされています。検索

結果から選んだ地点を目的地にセットすれば、SENSUS NAVIGATIONがわかりやすくルートをご案内します。

お手持ちのスマートフォンの接続も簡単です。スマートフォンに接続したケーブルをS60のUSBポートに差し込んだら、あとはApple CarPlay™やAndroid Auto™にお任せください。センターディスプレイから、あなたのスマートフォンを操作できるようになります。



### ボイスコントロール

最新の音声認識技術が投入されたS60は、自然に話しかけるだけで指示を理解しますので、特定の言い回しを憶えておく必要はありません。エアコンディショナー、ナビゲーション、エンターテインメントなどの各機能や接続したスマートフォンを、ボイスコントロールで操作できます。



### SENSUS NAVIGATION

鮮明なマップ表示、スマートフォンを介してのインターネット接続、わかりやすい操作性を特徴とするSENSUS NAVIGATIONは、ドライブに欠かせないパートナーです。さまざまな機能を活用して、目的地までの移動時間を思う存分、お楽しみください。



### スマートフォンを統合

S60はApple CarPlay™やAndroid Auto™に対応しているので、お手持ちのスマートフォンの接続はとて簡単です。USBポートにケーブルをつなぐだけで、スマートフォンの見慣れたホーム画面と共通するインターフェイスが、S60のセンターディスプレイに表示されます。

Bowers & Wilkinsプレミアムサウンド・オーディオシステム<sup>※2</sup>は、S60のキャビンの構造を設計に織り込んだ開発手法により、最高水準のリアルサウンドと臨場感を実現しました。さらに、3つの音響空間を再現できる、革新的なオーディオプロセッシングテクノロジーを採用。お好みの空間を選択すれば、音楽がよりいっそう身近に感じられるに違いありません。きわめて低い周波数域まで歪みのない低音を再生するため、エアベンチレーテッドサブウーファーも搭載しています。室内を満たす大量の空気を脈動させることでキャビン全体を巨大なウーファーに変えてしまう、革新的技術です。



## HEAR THE DIFFERENCE.

S60のキャビンで、お気に入りの楽曲に耳を傾けてみてください。ディテールまで描き出された澄み切ったサウンドに、きっと心を奪われてしまうに違いありません。世界でもトップクラスに数えられるオーディオブランドの協力を得て創り出された音響空間は、音楽を愛するあなたにもききとご満足いただけるはずです。

harman/kardon®プレミアムサウンド・オーディオシステム<sup>※1</sup>は、バランスに優れたパワフルなサウンドをお届けします。身体に伝わる重低音を生み出すエアベンチレーテッドサブウーファーを含む14個の高音質スピーカーにより、目の前で演奏されているかのような臨場感を体験できるオーディオシステムです。

音楽を愛してやまないあなたには、さらにハイレベルな音楽体験を創造する、Bowers & Wilkinsプレミアムサウンド・オーディオシステム<sup>※2</sup>をお勧めします。1,100Wの出力を誇る高性能アンプと、フロントウイン

ドーによる反響音を最小限に抑えたダッシュボード中央のツイーター内蔵センタースピーカーやユニークなエアベンチレーテッドサブウーファーを含む15個のハイエンドスピーカーが、迫りに満ちあふれながらも原音に忠実なサウンドを再生。一段と広がりのある、かつてないほどの生命力にあふれた音響で、あなたを包み込みます。アーティストが意図したそのままの音像を体験できる、まさに究極のオーディオシステムです。

Apple CarPlay™とAndroid Auto™に対応し、簡単な手順でモバイル機器と連携できるS60では、スマートフォンに収録された楽曲の再生もハンズフリー通話も思いのままです。また、Spotify®アプリを利用すれば、車内からでも即座に聴きたい楽曲を探し出すことができます。

<sup>※1</sup> Inscriptionに標準装備、Momentumにオプション設定

<sup>※2</sup> Inscriptionにオプション設定



harman/kardon®プレミアムサウンド・オーディオシステム<sup>※1</sup>は、高音質オーディオブランドとして知られるharman/kardon®の協力を得て開発されました。600Wのデジタルアンプによって駆動される14個のスピーカーはS60の音響特性に合わせて専用設計されており、パワフルで再現性の高いサラウンドサウンドを奏でます。また、各スピーカーが一糸乱れぬ完璧なハーモニーを創り出せるように個々のレスポンスを最適化するため、オーディオのスペシャリストであるDirac Researchが手がけた独自の音質・音場補正ソフトウェアも採用。どの席に座っていても、どんなジャンルの音楽でも、完璧な調和を保ちながらもタイトに響く低音に支えられた、一体感のある音場体験をお楽しみいただけます。



## PILOT ASSIST. YOUR JOURNEY MADE EASIER.

ボルボならではの運転支援機能を活用すれば、毎日の運転をもっと気軽に楽しめるようになります。リラックスしたままドライブできて、それいながら意のままにクルマを操ることができる、先進のテクノロジーです。パイロット・アシスト（車線維持支援機能）は、高速走行時の運転操作や、発進と停止が繰り返される交通環境によるストレスを軽減するために開発されました。高速道路などを走行中に利用することで、よりいっそう快適なロングドライブをお楽しみいただけるようになります。前走車との車間距離や巡航速度を設定して走行中に、走行車線の中央を走行し続けられるようにステアリング操作をアシストするこの機能は、高速道路で長距離を移動するような場面での過度な緊張の緩和に役立ち、運転に対する集中力を維持しやすくする効果をもたらします。フロントウインドーに設置されたカメラとミリ波レーダーからの情報を基に、はっきりと視認できる車線境界線をとらえて道路上の自車の位置を把握し、前走車がいる場合はさらに車間距離や速度差をモニターすることで、パイロット・アシストの機能は実現されています。車線境界線を判別できない場合はシステムが一時的に解除されますが、その際にはステアリングホイールを軽く振動させてドライバーに知らせます。

パイロット・アシストの制御は、ドライブモードとも連携しています。「Eco」モードではできる限り燃料消費を抑えるため緩やかな加速となる一方、「Dynamic」モードが選択されている場合は、あらかじめ設定された車速あるいは前走車の車速に速やかに合わせるように制御されます。

あなたがもっと安全で、もっとリラックスしたドライブを楽しめるように、ボルボの運転支援技術は開発されました。これがテクノロジーに対する、私たちのアプローチです。

**T5 Inscription**  
 ペブルグレーメタリック(727)  
 19インチ 5ダブルスポーク アルミホイール ダイヤモンドカット/ブラック



## PARKING PEACE OF MIND.

あなたがどこへ出かけるとしても、駐車場から出発して駐車場に到着するはず。いかに駐車にかかる手間を減らし、要する時間を短縮するか。その解決策にボルボが時間をかけて取り組んできた理由は、そこにあります。S60には駐車可能なスペースかどうかの判断と、さらにそのスペースへ駐車する運転操作をアシストする機能が搭載されています。

あなた自身の運転で駐車するときは、360°ビューカメラとパーク・アシストのセンサーが、安全で確実な操作を支援します。360°ビューカメラは、自車を真上から見下ろしているかのようなバードアイ映像をセンターディスプレイに表示し、周囲の確認をサポートするための装備です。もっと少ない操作でより安全に駐車したい場合は、パーク・アシスト・パイロット（縦列・並列駐車支援機能）をご利用ください。駐車枠が十分な広さかどうかまで判断できるこの機能は、ドライバーに代わってステアリング操作を受け持ちます。駐車のために必要なスペースの長さは、全長のわずか1.2倍。ドライバーが操作するのはアクセルとブレーキ、それにシフトレバーだけで、操作のタイミングはパーク・アシスト・パイロットが的確に指示します。

駐車スペースから後退して出庫する際には、衝突回避・被害軽減ブレーキ機能付CTA（クロス・トラフィック・アラート）が安全確認を支援します。左右どちらからでも接近する車両、歩行者やサイクリストを検知すると、警告音でドライバーに知らせるとともに、必要に応じて被害軽減ブレーキを作動させ、衝突の回避または衝突被害の軽減をサポートします。



### パーク・アシスト・パイロット（縦列・並列駐車支援機能）

ドライバーに代わってステアリング操作を自動で行い、駐車を支援します。駐車可能なスペースがあることを検知すると、9インチ・センターディスプレイと液晶ドライバー・ディスプレイに自動操舵の開始を表示。ドライバーは周囲の安全を確認し、ステアリングから完全に手を離して、ブレーキとアクセル、シフトレバーの操作をするだけで駐車できます。縦列駐車だけでなく、直角方向への車庫入れ、縦列駐車からの発進にも対応しています。



### 360°ビューカメラ\*

自車を真上から見下ろしているかのようなバードアイ映像を作成し、自車周辺の状況をダッシュボードの9インチ・センターディスプレイに表示。障害物の有無などを自車の全周にわたって視認できるので、簡単かつ安全に駐車することができます。

\*360°ビューカメラシステムは、周囲の状況によっては障害物を正しく映し出せない場合があります。このシステムは運転者の安全に対する責任を軽減させるものではありません。常に周囲の状況を確認するなど、システムだけに頼った運転は行わず、安全運転を心がけてください。ご使用の際には、必ずオーナーズマニュアルをお読みください。

# INTELLISAFE

さらなる進化を遂げた  
ボルボの先進安全・運転支援機能。

ボルボであること。それは安全なクルマであることを意味しています。数十年にわたる経験と革新の積み重ねから生み出された先進技術を、私たちはS60に注ぎ込みました。クルマ、人、サイクリストが混在する複雑な交通環境において、事故を未然に防ぐためにクルマにできる最善の対策を追求した最新の成果。それがS60全モデルに標準装備された先進安全・運転支援機能、IntelliSafe（インテリセーフ）です。その中心に位置づけられているのが、City Safety（衝突回避・被害軽減ブレーキシステム）です。歩行者・サイクリスト・大型動物検知機能（夜間含む）、インターセクション・サポート（右折時対向車検知機能）、対向車対応機能、ステアリング・サポート（衝突回避支援機能）の4機能が含まれているCity Safetyは、前方に現れた他車、歩行者やサイクリスト、大型動物を薄暗い環境下でも識別し、衝突する危険があると判断されるとドライバーへ警告。ドライバーが一定時間内に回避操作を行わなければ、最大の制動力で衝突回避・被害軽減ブレーキを作動させ、自車と前走車の速度差が60km/h以下（歩行者の場合は45km/h以下、サイクリストの場合は50km/h以下）では衝突回避をアシストし、速度差がそれよりも大きい場合は衝突被害の軽減をサポートします。



**CITY SAFETY**  
歩行者・サイクリスト・大型動物検知機能  
(夜間含む)

昼間だけでなく薄暗い環境下でも自車前方の歩行者やサイクリストを識別し、衝突の危険が生じた際にはドライバーへ警告。適切な回避操作が行われなければ被害軽減ブレーキを作動させます。大型動物検知機能は、前方のヘラジカやトナカイ、馬などの大型動物を検知し、衝突の危険を察知した際にはドライバーへ警告を行い、必要に応じ被害軽減ブレーキを作動させます。



**CITY SAFETY**  
インターセクション・サポート  
(右折時対向車検知機能)

交差点を右折しようとしている際に対向車の動向を監視し、対向車と衝突する危険度が高いと予測された場合は被害軽減ブレーキを作動させ、交差点内での対向車との衝突被害の軽減をサポートします。こうした状況では、車両が危険を検知してから衝突を回避する操作を実行するまでに時間的な余裕がないため、衝突警告を発すると同時に被害軽減ブレーキを作動させます。



**CITY SAFETY**  
対向車対応機能

対向車線から自車の走行車線へと進入してきた対向車の接近を検知し、対向車との衝突を回避できないと判断された場合、衝突被害を軽減させるため、被害軽減ブレーキを作動させます。



**CITY SAFETY**  
ステアリング・サポート  
(衝突回避支援機能)

被害軽減ブレーキだけでは衝突を回避できない場合に、ステアリング操作を補って障害物の回避を支援します。ドライバーによるステアリング操作が障害物の回避に不十分であれば、適切な操作量を確保できるようにステアリング操作を補助すると同時に、前後内輪のブレーキを作動させ、緊急回避操作を安全に行えるように支援します。

## 最上の安全性をお届けするために

ボルボの先進安全・運転支援機能は、ドライバー自身による安全運転を前提としたシステムです。事故の回避や衝突被害の軽減および運転負荷の軽減を目的としたシステムであり、自動運転ではありません。安全運転の責任は常にドライバーにあります。交通・天候および路面状況によりシステムが作動しない、または所定の性能を発揮しない場合があります。いかなる時もシステムに頼った運転は避け、ドライバー自身により必要に応じたステアリング、ブレーキ等の操作を行ってください。これらのシステムをご使用の際には必ずオーナーズマニュアルをお読みください。

■City Safetyの作動速度範囲は車速4~200km/h(歩行者・サイクリスト検知機能は4~80km/h)です。前走車や歩行者・サイクリストとの衝突の危険が迫り、ドライバーがブレーキ操作を行わない場合、最大の制動力で衝突回避・被害軽減ブレーキが作動します。自車と前走車との速度差が60km/h以下(歩行者は45km/h以下、サイクリストは50km/h以下)の場合、衝突回避をアシストし、速度差がそれよりも大きい場合は、衝突被害の軽減をサポートします。

\*大型動物検知機能は支援機能であり、状況によっては大型動物を検知できない場合があります。たとえば、体の一部が隠れている大型動物、真正面または真後ろにいる大型動物、動きが速い大型動物、犬やイノシシ、シカなど小型の動物の場合は検知できません。検知可能な最小の動物の大きさは、体高、体格および輪郭により異なります。

先進の被害軽減ブレーキやドライバーサポートシステムといった、革新的な安全機能は、ボルボならではの発想から生み出されました。



#### オンカミング・レーン・ミティゲーション (対向車線衝突回避支援機能)

意図せずに自車線を逸脱し、センターラインを越えて対向車線へ進入してしまった際に、自車に接近する対向車との衝突の危険度が高いと判断されると、速やかに元の走行車線へと復帰できるようにステアリングを自動修正し、衝突回避をアシストする機能です。



#### 全車速追従機能付ACC (アダプティブ・クルーズ・コントロール)

設定した速度を上限として、前方車両との車間距離を自動的に調整しながら加速、巡航、減速を交通の流れに合わせて自動で行い、長距離ドライブの疲労を軽減。停止した場合は、ブレーキ作動状態を維持します。高速道路などで先行車に追従している際にウインカーを操作して追い越し意思を示すと、車両を一時的に加速させてスムーズな追い越しを支援する「追い越しアシスト」機能も備えています。



#### パイロット・アシスト (車線維持支援機能)

全車速追従機能付ACCを設定して高速道路などを走行中にパイロット・アシストを作動させると、車線を維持するためにステアリングを穏やかに自動修正するステアリング・アシストが働き、わずかなステアリング操作で車線の中央を保持できるよう支援します。この機能は渋滞中でも車線を維持するようにステアリング操作をアシストし、先行車や隣接車線の他車と接触するリスクを低減させてドライバーの疲労を軽減。単独走行中でも作動させることができます。



#### LKA (レーン・キーピング・エイド)

進行方向の車線を監視し、無意識のうちに走行中の車線を逸脱しようとしていると判断された場合に、走行中の車線を保持できるようにステアリング操作を穏やかにアシストします。ステアリング操作のアシストだけでは不十分な場合、あるいは隣接する車線へと進入してしまった場合は、ステアリングホイールの振動でドライバーに警告します。



#### 被追突時警告機能 (静止時ブレーキ維持機能付)

後方から急接近する車両による追突の危険を検知した際に、ハザードランプを通常よりも速く点滅させて後方のドライバーに注意を促します。さらに追突の危険が迫ると、フロントのシートベルトを自動的に巻き取り、乗員を衝撃から保護します。また、自車が停止している状態では、ブレーキ作動状態を維持し、2次被害の衝突を防ぎます。



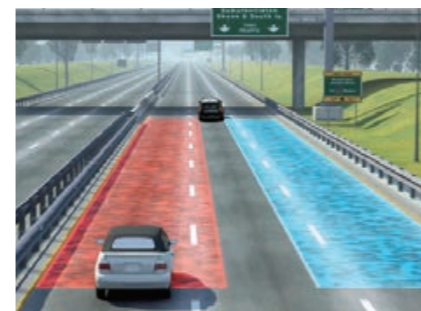
#### ステアリング・アシスト付BLIS™ (後車衝突回避支援機能付ブラインドスポット・インフォメーション・システム)

リアバンパー左右に内蔵されたミリ波レーダーにより、後方から接近する車両の存在を知らせるBLIS™に、ステアリング・アシストが加わりました。ドアミラーガラスに内蔵されたインジケーターが点灯中に車線変更または無意識に自車線から逸脱した際に、隣接車線の車両と衝突する危険度が高いと判断されると、元の車線へ戻るようにステアリングを自動修正し、衝突回避を支援します。



#### 衝突回避・被害軽減ブレーキ機能付 CTA(クロス・トラフィック・アラート)

駐車スペースから後退して出庫するときの安全を確保するための装備。リアバンパーに内蔵されたミリ波レーダーによって、接近する車両、歩行者やサイクリストの存在を検知します。検知された場合は警告音でドライバーに知らせるとともに、必要に応じて被害軽減ブレーキを作動させ、衝突の回避または衝突被害の低減をサポートします。



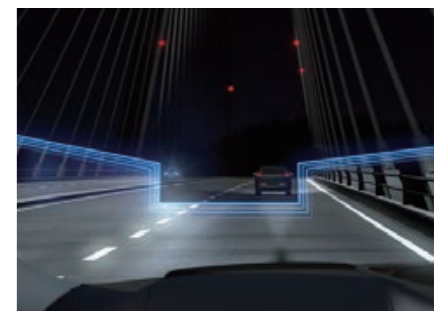
#### LCMA (レーン・チェンジ・マージ・エイド)

リアバンパーの左右コーナーに内蔵されたミリ波レーダーにより、隣接する車線の自車後方に急接近する車両の存在が検知された場合、左右ドアミラーガラスに内蔵されたインジケーターの該当する側を点灯させてドライバーに注意を促します。さらに、インジケーターが点灯中にもかかわらず車線変更のウインカーを作動させると、点灯していたインジケーターを点滅させてドライバーに警告します。



#### RSI(ロード・サイン・インフォメーション) / DAC(ドライバー・アラート・コントロール)

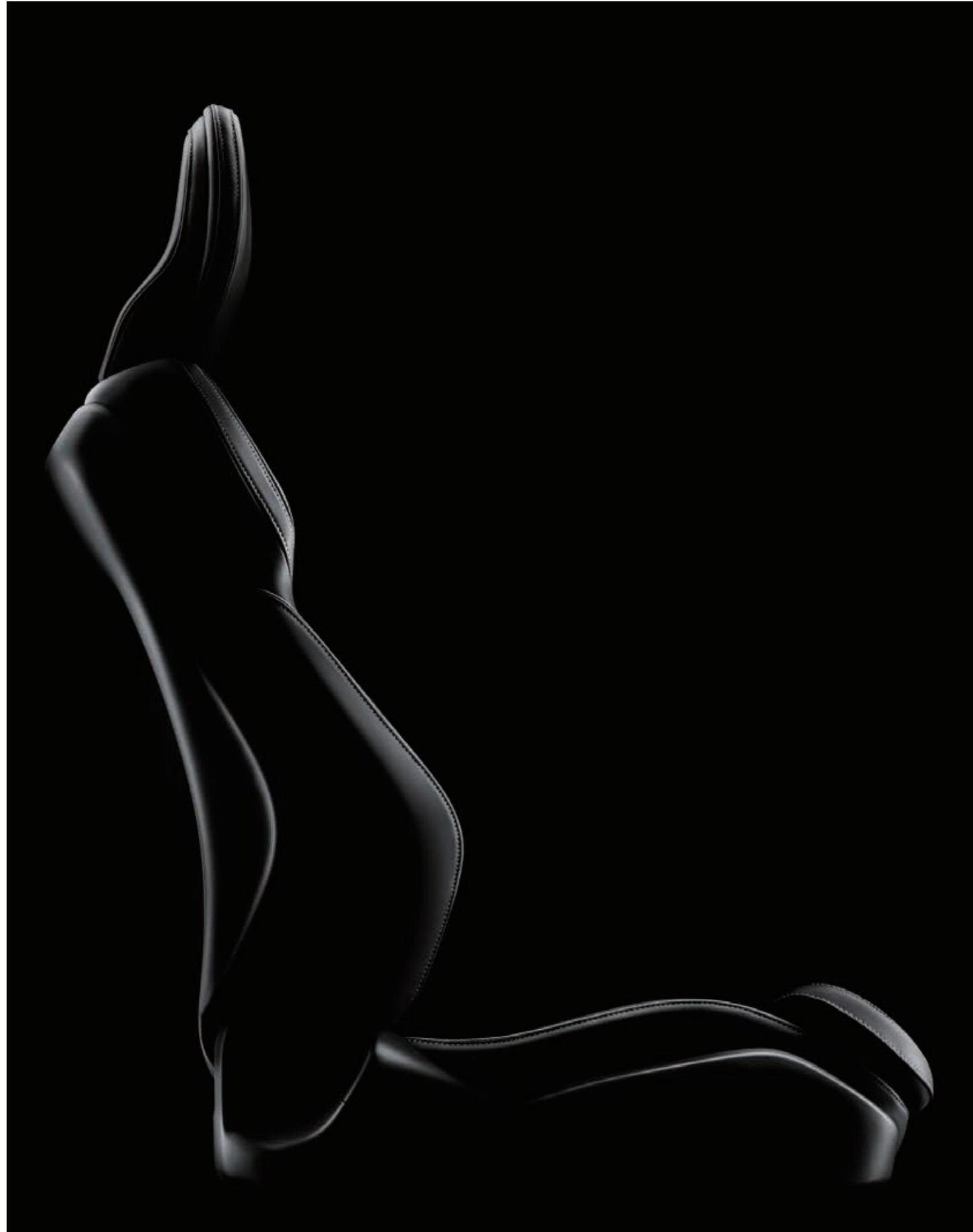
RSIは、制限速度などの重要な道路標識\*をフロント・ウィンドウ上部に設置されたカメラで読み取り、スピードメーター内に表示。制限速度超過時に標識のシンボルを点滅させる、速度警告機能も備えています。DACは、走行区分線と自車の位置関係や、意図しないステアリング操作を検出。眠気や注意力低下などによる異常な走行状況と判断された場合は警告音で注意を喚起し、休憩を促すメッセージを表示します。  
\*すべての標識に対応するものではありません。



#### フル・アクティブ・ハイビーム (LEDヘッドライト)

対向車両や先行車両への眩惑を防ぐように、ハイビームの配光エリアを自動調節する機能です。ハイビームで走行中に対向車が来たとき、または前走車に追いついたときに、相手車両のドライバーに向けられる部分のみを遮光します。ハロゲンライトの2倍以上の明るさを誇るLEDヘッドライトは照射エリアを最大限に確保できます。その高い視認性で、対向車や先行車が存在する状況でも、夜間走行時の安全性向上に寄与します。

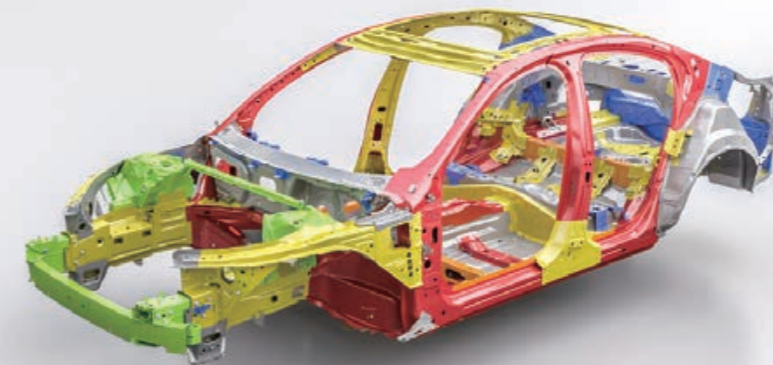
■全車速追従機能付ACC(アダプティブ・クルーズ・コントロール)の車間距離制御には限界があります。本機能を過信せず、必ず運転者が責任を持って運転してください。また、パイロット・アシスト(車線維持支援機能)とLKA(レーン・キーピング・エイド)は車線内自動走行を実現するものではありません。必ず運転者ご自身でステアリング操作を行ってください。道路状況、車両状態、天候状態および運転操作の状況により、これらの機能をご使用になれない場合があります。ご使用の際には、必ずオーナーズマニュアルをお読みください。



## DESIGNED TO PROTECT.

あなたとあなたの大切な人を守ること。私たちはこれまでも常に、そのことを第一に考えてクルマづくりを続けてきました。そしてあなたが選んだボルボ車には、私たちが数十年にわたって熱意を傾けて取り組んできた技術革新の成果である、先進の安全装備が搭載されています。ボルボ車の安全装備はすべてが一体となり、衝突の際にあなたと同乗者をもっとも効果的に保護できるように計算されています。シートの形状にはじまり、防護ケージとして機能するボディ構造、シートベルトやエアバッグにいたるまでのすべてが連携して作動し、着座位置を問わず乗員への衝撃を最小限に抑えて最大の保護効果を発揮するように考えられているのです。ボルボのフロントシートは世界トップクラスの快適性で知られていますが、秘めたる実力はそれだけにとどまりません。そこには、被追突時に背中と

頸部を保護するボルボ独自のWHIPS™（後部衝撃吸収機能）や、道路からの逸脱などで落下してしまった際に、垂直方向の強い衝撃を吸収して乗員の脊柱を保護する構造が組み込まれています。つまり、快適であると同時に、衝撃から乗員の身を守るためのデザインでもあるのです。また、衝突の危険を検知してあらかじめ衝撃に備える能力も、ボルボ車は身につけています。たとえば衝突が避けられないと判断された場合には、フロントシートベルトを自動的に巻き取り、衝撃に対してもっとも安全な着座姿勢を確保します。こうした広範にわたる安全技術と細やかな配慮が、ボルボ車のキャビンとその名にふさわしい安全な空間にしているのです。



### 強度の異なる数種類のスチールを組み合わせた衝撃吸収システム構造

■：MS（マイルドスチール） ■：HSS（ハイストレングススチール） ■：VHSS（ベリーハイストレングススチール）  
 ■：EHSS（エクストラハイストレングススチール） ■：UHSS（ウルトラハイストレングススチール [ボロンスチール]） ■：アルミニウム

### 衝撃吸収システム構造

キャビンを取り囲むボディ構造は、ウルトラハイストレングススチール（ボロンスチール）の使用率を高め、すべての乗員を安全に囲い込む防護ケージの役割を果たせるように設計されています。その一方で、キャビン前後のボディ構造は衝撃を分散するクラッシュアブゾーンスチールとして機能。さらに、あなたと乗員が受ける衝撃を緩和するため、シートベルトやエアバッグが緊密に連携して作動します。



### チャイルドセーフティ

私たちボルボはお子様の安全の確保についても、数十年にわたり研究と改良を絶え間なく続けてきました。チャイルドシートの開発には、実際の交通環境に基づいた設計と運用試験を行い、車両に搭載した状態での試験を課す、ボルボ独自のアプローチが採られています。幅広いラインナップが取り揃えられたボルボ最新のチャイルドシートは、最高水準の保護性能をお約束します。

万一のときに、あなたとあなたの大切な人を守る、先進の衝突安全技術。  
もっとも重要なことは、安全装備の数ではなく、その連携です。



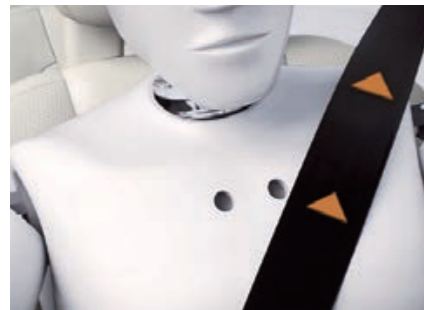
#### ランオフロード・ミティゲーション (道路逸脱回避支援機能)

道路からの逸脱を防止するため、ステアリング操作をサポートする機能です。車速65km/hから140km/hの範囲で走行中、意図せず道路から逸脱するようなステアリング操作が行われたことを検知すると、もとの車線に復帰できるようステアリング操作を自動修正し、必要に応じて被害軽減ブレーキを作動させて危険回避をサポートします。

#### ランオフロード・プロテクション (道路逸脱事故時保護機能)

道路逸脱を回避できないと判断された場合、衝撃に備えてシートベルトを締めつけて安全な着座姿勢を確保するとともに、エアバッグや衝突時ブレーキペダルリリース機能などと連携し、乗員が負傷するリスクを低減します。道路からの転落などによる強い衝撃に対しては、衝撃吸収機構付フロントシートが衝撃を緩和して、乗員の脊椎を保護します。

安全性はボルボの代名詞です。防護ケージとして機能するボディ構造をボルボが初めて市販車に取り入れたのは、1944年のことでした。3点式シートベルトは1959年にボルボが開発し、その特許を世界に無償公開した今日でも、もっとも重要な命を守る装置です。たとえば衝突に備えて自動的に巻き取られる電動プリクラッシュ・テンショナー付フロントシートベルトは、最大限に安全な着座姿勢を確保するために重要な役割を果たします。



#### 電動プリクラッシュ・テンショナー付 フロントシートベルト

フロントシートベルトにはプリテンショナーとフォースリミッターに加えて、電動式のシートベルト巻き取り装置が内蔵されています。各種センサーが衝突の危険を察知すると、事前にフロントシートベルトを巻き取ることで乗員をシートに拘束し、衝撃に備えます。巻き取る力は状況によって変化し、最大10秒間、乗員の身体を適切に保持して安全を確保します。



#### 衝撃吸収機構付フロントシート

彫刻を思わせる造形のフロントシートは、美しさだけを求めてデザインされているわけではありません。道路からの逸脱などによる落下の際に乗員の脊椎を保護するための、垂直方向の衝撃を吸収する独自の構造が取り入れられているのです。あなたの安全を守るために私たちが積み重ねてきた努力を示す、好例のひとつといえるでしょう。



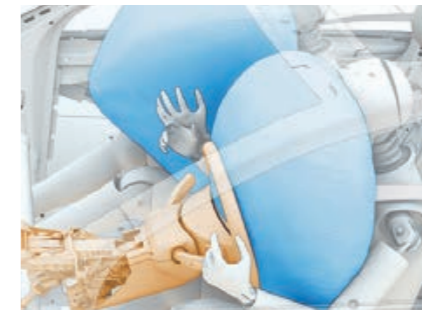
#### 衝突時ブレーキペダルリリース機能

正面衝突が発生した際に、ブレーキペダルを踏む右足の負傷するリスクを低減する機能が備えられています。ブレーキペダルの可動範囲を制限している機構を火薬点火装置によって瞬時に取り払い、通常時よりもさらに押し込めるようにするものです。この機能は、シートベルト・プリテンショナーやフロント・エアバッグと同じセンサーで起動します。



#### WHIPS™(後部衝撃吸収リクライニング機構付 フロントシート)

後方から追突された際、その衝撃によって長期の治療が必要となる「むち打ち症」を負うことがあります。フロントシートに組み込まれたWHIPS™は、そうしたリスクを軽減させるための装備です。追突時の乗員の身体の動きに合わせてフロントシートを、ボールをキャッチする手の動きのようにリクライニングさせ、衝撃を吸収することで、むち打ち症を負うリスクの軽減をサポートします。



#### デュアルモード・エアバッグ (運転席/助手席)

2つの膨張パターンが設定されたフロントシート用デュアルモード・エアバッグ。衝突時に加わる衝撃が極めて小さい場合、エアバッグは開かず、プリテンショナー付シートベルトを介してドライバーや同乗者を拘束します。



#### アクティブボンネット (歩行者保護機能)

車速25km/hから50km/hで走行中に、フロントバンパーに取り付けられた5つの加速度センサーが歩行者との衝突を検知すると作動します。エンジンルーム後部に装着されたパイロテクニクピストンがボンネットの後ろ側を持ち上げ、ボンネットとエンジン間に空間を作ります。この空間がボンネットに加わった衝撃を吸収する役割を果たし、歩行者の頭部への衝撃を低減することで負傷の程度を緩和します。

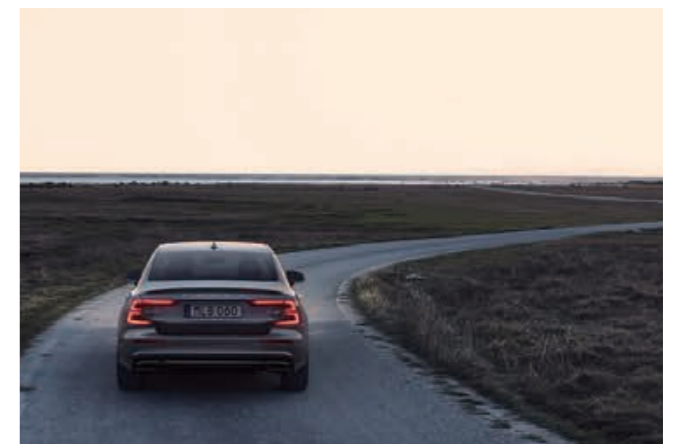


## MADE FOR DRIVING.

ドライビングへの情熱を呼び覚ますセダンとして、私たちはこのS60を作り上げました。ダイナミックな走りであなたの感性を刺激するS60が、あなたにドライビングの楽しさをお届けします。流れるような身のこなしと完璧なバランスを備え、長距離でも疲れを感じさせない洗練された快適性と刺激的な走りを両立したS60の実力を、あなた自身のドライビングでお確かめください。

サスペンションは、フロントにダブルウィッシュボーン式、リアにインテグラルアクスルを採用したマルチリンク式を組み合わせました。これにより、ドライバーの操作に対して正確かつ俊敏に反応するハンドリングを実現。それでいて、あらゆる場面で快適な乗り味が確保されています。快適性や操縦性をお好みに合わせて変更できる、ドライビングモード選択式 FOUR-C アクティブパフォーマンスシャーシ<sup>※</sup>も用意しました。装着車では、3つのドライビングモードからお好みのモードを選択するだけで、エンジン、トランスミッション、アクセル、ステアリングの応答性が切り替わり、意のままのドライビングをお楽しみいただけます。また、各特性を個別に組み合わせ、「Individual」モードとして自分だけの設定を作ることができます。どのモードを選んだとしても、どんな道を走っているときも、S60はあなたの最高のパートナーであり続けます。

<sup>※</sup> T5 Inscriptionにオプション設定



先進の設計技術が投入されたS60には、ドライビングそのものを楽しむことのできるダイナミックな走りが備わっています。フロントのダブルウィッシュボーン式サスペンションはスポーツカー用に近い設計で、さまざまな場面で高い精度と優れたコントロール性をお楽しみいただけます。

**T6 Twin Engine AWD Inscription**

ペブルグレーメタリック (727)

19インチ 5ダブルスポーク アルミホイール ダイヤモンドカット/ブラック



## THE THRILL OF ELECTRIC PERFORMANCE.

ドライビングの醍醐味を心ゆくまで味わうことのできる、S60のレンジトップモデル。それが、プラグインハイブリッドシステムを搭載したT6 Twin Engine AWD Inscriptionです。T6 Twin Engine AWD パワートレインでは、ターボチャージャーとスーパーチャージャーの2種類の過給器を併用する186kW (253ps) のガソリンエンジンでフロントホイールを駆動し、電気モーターが発生する65kW (87ps) はリアホイールへと送られます。この組み合わせにより、パワフルなガソリンエンジンならではのパフォーマンスに加え、電動パワートレインの利点もすべて享受できるようになりました。電力だけを利用する、排出ガスをまったく出さない走りもそのひとつです。

S60はプラグインハイブリッドシステムの搭載を前提に設計されているため、T6 Twin Engine AWD Inscriptionのトランクルームは形状や

容量がほかのS60と大きく変わらず、高い実用性はそのままです。プラグインハイブリッドシステムには、交通状況やそのときの気分に合わせて設定を変更できる、4つのドライブモードが用意されています。「Pure」モードでは可能な限り電気モーターのみで走行するため、排出ガスをまったく発生させません。「Power」モードに切り替えると、2種類の過給器を組み合わせたガソリンエンジンとパワフルな電気モーターを同時に使用。瞬間的なレスポンスで、力強い加速力を発揮します。「Constant AWD」モードでは4輪それぞれに常時最適なパワーが配分され、滑りやすい路面でのトラクションが高められます。通常走行では「Hybrid」モードが最適です。T6 Twin Engineが可能な限りスムーズで効率的な走りができるように、ガソリンエンジンと電気モーターのどちらか一方、または両方を自動的に選択します。



専用コードを接続するだけで簡単に充電が行えます。

\*プラグインハイブリッドモデル(T6 Twin Engine AWD)は走行中の充電のほか、自宅などに設置された充電機器からの充電が可能です。充電機器の設置工事につきましては、ボルボ・ディーラーにお問い合わせください。充電機器から発生する微弱な電磁波により、植え込み型心臓ペースメーカーおよび植え込み型除動器の作動に影響を与えるおそれがありますので、充電機器をご使用される前に医師にご相談ください。これらの医療機器をご使用中の方は、充電中の充電機器に近づかない、あるいは機器の操作を別の方に依頼するなどの対応を推奨します。



設計段階からプラグインハイブリッドシステムを想定したS60では、電気モーターがシャシーの低い位置、バッテリーはシャシーの中心に搭載されています。低重心化と重量配分の適正化につながるこのレイアウトにより、レスポンスがよくドライバーの操作に忠実なハンドリングを実現しました

**T5 Inscription**  
 ペブルグレーメタリック(727)  
 19インチ 5ダブルスポーク アルミホイール ダイヤモンドカット/ブラック



## THE POWER OF EFFORTLESS RESPONSE.

力強さとなめらかな回転フィールを兼ね備えたS60のガソリンエンジンパワートレインなら、どこに向かっているときでも胸のすくようなドライビングを体験できます。S60のT5およびT4モデルは、いずれも2.0リッター4気筒のガソリンエンジンを搭載。コンパクトで軽量の4気筒エンジンはフロントホイールの荷重が小さく、敏捷性と運転操作に対する追従性が飛躍的に高められます。また、小排気量エンジンにはフリクションロスによるエネルギー損失が小さいという利点があるので、走らせてみれば、その高出力からは想像もなかった燃費性能に驚かされるに違いありません。燃料の一滴一滴を効率よくパワーに変換し、排出ガスと燃料消費を最小限に抑えるエンジンです。

187kW (254ps) / 350Nm (35.7kgm) を発生するハイパフォーマンスなT5直噴ガソリンターボエンジンは、幅広い回転域で最大トルクが持続する出力特性による、高回転域まで続く伸びやかな加速感が特徴です。高速道路でも市街地でもあなたの意思に即座に応えるレスポンスを備え、全域で余裕に満ちたパワーと卓越したドライバビリティを発揮します。一方、140kW (190ps) / 300Nm (30.6kgm) のT4直噴ガソリンターボエンジンでは、応答性と効率の最適なバランスを追求しました。ごく低回転から生み出される最大トルクがもたらす、常用回転域でのゆとりある走りを満喫できるパワートレインです。

走っている道やあなたの気分に合わせてパワートレインの設定を切り替えることのできる、ドライブモード・セッティングも採用しています。燃費効率と排出ガス低減を最優先した特性に変更される「Eco」モードや、鋭い応答性で即座にドライバーの意思に応える「Dynamic」モードなどの幅広い設定のなかから、状況に応じてお選びください。また、どちらのエンジンにも8速ギアトニック付オートマチック・トランスミッションが組み合わされているので、スムーズでレスポンスに優れた変速動作もお楽しみいただけます。

**T5 Inscription**  
パーチライトメタリック(726)



## MAKE YOUR POWERFUL CHOICE.

あなた自身とあなたのライフスタイルに、完璧に寄り添うクルマであること。なによりそれを目標に、私たちは新しいS60を作り上げました。卓越した乗り心地と個性的なデザインを備え、期待どおりの心躍らせる走りを提供できる躍動感にあふれたセダンとして、ボルボを選ぶ人とボルボが創り出す世界を大切に仕上げてられています。直感的に扱えて毎日を豊かにできるようにデザインされた、乗るたびに気持ちよく走れるセダン。それがS60です。

S60の走りの核心は、力強さと高効率を両立したパワートレーンにあります。どのモデルを選んだとしても、先進のエンジン技術によって

実現された応答性に優れる出力特性は、あなたの期待を裏切りません。それでいて、燃料消費と排出ガスは驚くほど低く抑えられています。変速動作のなめらかな8速ギアトロニック付オートマチック・トランスミッションは、すべてのパワートレーンに共通です。また、パフォーマンスと効率の両面で究極のS60を求めるあなたには、プラグインハイブリッドシステムを搭載した、スムーズでパワフルなT6 Twin Engine AWDをご用意しています。

あなたにもっともふさわしいS60を選び、思う存分、ドライブをお楽しみください。

### T6 Twin Engine AWD

プラグインハイブリッドシステムを搭載したT6 Twin Engine AWDは、パフォーマンスと効率を最高水準で両立するパワートレーンです。ターボチャージャーとスーパーチャージャーを備えた186kW(253ps)/350Nm(35.7kgm)のパワフルなガソリンエンジンと、65kW(87ps)/240Nm(24.5kgm)の電気モーターが組み合わされており、1回の給油で驚くほどの長距離を走ることができます。必要に応じて、電気モーターだけの走行や、AWDへの切り替えも可能です。

### T5

187kW(254ps)/350Nm(35.7kgm)のT5直噴ガソリンターボエンジンは、高速道路でも市街地でも、ドライバーの意思に即座に応えるレスポンスを備えています。ゆとりあるパワーとスムーズな8速ギアトロニック付オートマチック・トランスミッションがもたらす卓越した扱いやすさを満喫できる、きわめて優秀なオールラウンダーです。

### T4

140kW(190ps)/300Nm(30.6kgm)のT4直噴ガソリンターボエンジンは、なめらかな回転フィールと良好なレスポンス、そして優れた燃費性能を実現。ごく低回転から中回転域にかけて持続する最大トルクと、スムーズな8速ギアトロニック付オートマチック・トランスミッションにより、意のままのコントロール性をお楽しみいただけます。

**T6 Twin Engine AWD Inscription**

ペブルグレーメタリック(727)

18インチ 10マルチスポーク アルミホイール ダイヤモンドカット/ブラック

**S60 Inscription**美しいマテリアルと熟練のクラフトマンシップに  
全身を包み込まれたモダンラグジュアリー**S60 Momentum**優れた快適性と高い実用性の充実した装備に  
ダイナミックで現代的なスタイリング

## CREATE THE SWEDISH DYNAMIC SEDAN OF YOUR CHOICE.

ボルボのクルマづくりは、常に「人」を中心に置いて行われています。その思想は、ボルボのラインナップ構成にも反映されていますから、あなたらしさを表現できる、あなたのライフスタイルに最適なモデルが見つかるはずです。

あなたが思い描いたとおりの新しいボルボS60を入手できるように、私たちはそれぞれに独自のスタイルを持った、個性の異なるモデルバリエーションをご用意しました。プラグインハイブリッドシステムを搭載し、

すべてに妥協のないS60 T6 Twin Engine AWD Inscription、ラグジュアリーを極めたS60 T5 Inscription、そして全身で躍動感を表現したS60 T4 Momentumです。

あなたがどんな希望をお持ちでも、最適なモデルがきっと見つかりますのでご安心を。あなたの望みに応えるS60はどのような仕様なのかを、すみずみまでお確かめください。

**T6 Twin Engine AWD Inscription**  
 ペブルグレーメタリック(727)  
 18インチ 10マルチスポーク アルミホイール ダイヤモンドカット/ブラック

## Inscription

### CONTEMPORARY LUXURY.

スウェーデンで生まれたボルボS60だけが備えるエレガントな佇まい。そのモダンな贅沢感を心ゆくまで満喫したいというあなたの期待に応えるモデルが、S60 Inscriptionです。乗る人がスタイリッシュな感覚とともに満ち足りた時間を過ごせるように厳選された、ひとつひとつのディテールが作り出す独特の表情が、磨き上げられた躍動感を強く印象づけます。

エクステリアには、S60のラグジュアリーな外観と雰囲気さをさらに高める、洗練されたデザイン要素をちりばめました。クロームで仕上げられた専用フロントグリルとサイドウインドー・トリム、そしてダイヤモンドカット加工にブラックのカラーリングを組み合わせた18インチ 10マルチスポーク アルミホイールとオプションの19インチ 5ダブルスポークアルミホイールは、力強さと優雅さを併せ持つスカンジナビアン・デザインを一段と引き立てる精緻な美しさです。

Inscriptionにふさわしい贅沢感は、キャビンにも満ちあふれています。インテリアには、パーフォレーテッド・ファインナッパレザーで包まれたコンフォートシート、流木の自然な風合いを再現したドリフト・ウッド・パネル、コントラストステッチが施されたテイラード・ダッシュボード\*を採用しました。リラックスした気分でドライビングを楽しめる環境に整えられたゆとりある空間が、あなたをお待ちしています。

S60 Inscriptionは、「人」を中心に置いたデザインというボルボが誇る伝統を具現化したモデルです。そして、その存在を際立たせる知的なラグジュアリーには、独自のスタイルと新鮮な発想が注ぎ込まれています。それはS60 Inscriptionならではの個性であると同時に、このモデルを選ぶあなた自身の個性の表れでもあるのです。

\* プラス・パッケージとしてオプション設定



ひと目でS60であることがわかる、独特な形状のLEDテールライト。後退時にはパーク・アシストが障害物を検知します。



全身から漂う宝飾品を思わせる繊細な雰囲気と精巧に仕上げられたアルミホイールにより、独自の存在感を際立たせたS60 Inscriptionが表現しているのは、現代的なスウェーデン流ラグジュアリーの本質です。キャビンに乗り込んだ瞬間に、そこが厳選されたマテリアルと熟練のクラフトマンシップで満たされた空間であることを、全身で感じられるに違いありません。パーフォーレートッド・ファインナップレザーで包まれたコンフォートシート、流木の自然な風合いを再現したドリフト・ウッド・パネル、そしてオプションのテイラード・ダッシュボード※によって高められた、S60 Inscriptionならではの躍動感あふれるラグジュアリー感。それは、このモデルを選んだあなた自身の感性をも映し出しているのです。

※ プラス・パッケージとしてオプション設定

クロームで仕上げられたフロントグリルとサイドウィンドー・トリムが、S60 Inscriptionの外観をラグジュアリーに演出。



S60 Inscriptionのラグジュアリー感ある外観に溶け込むサイドウィンドー・クローム・トリム。



インテグレートッド・デュアルテールパイプとリアバンパーの専用クローム・トリムが、リアスタイルにエレガントで力強い印象をもたらします。



掲載している装備・機能（標準装備、メーカーオプション、アクセサリ）は、モデルによって異なります。詳しくは、Specifications & Price Listをご覧ください。お問い合わせください。

パーフォーレートッド・ファインナップレザーで包まれた立体的な造形のコンフォートシートは、電動クッション・エクステンションを採用。オプションのテイラード・ダッシュボード※がモダンな贅沢感を醸し出します。トンネルコンソールに設置された、緩やかなダイヤ目のローレットが施されたメタル仕上げのスクロールホイールにより、ドライブモードの変更やパワーステアリングのレベル調整を行います。※ プラス・パッケージとしてオプション設定



ダッシュボードとトンネルコンソールにあしらわれたInscription専用のドリフト・ウッド・パネルは、水、風、波などの自然にさらされて年月を重ねた流木の表情と感触を再現。



リアシート・アームレストには2個のカップホルダーとストレージボックスを内蔵し、後席の快適性と利便性を高めました。



フロントシートのパーフォーレートッド・ファインナップレザーは、座面と背もたれ部分に穴開け加工が施されています。スポーティかつラグジュアリーな外観と雰囲気を演出するコントラストステッチや、快適性を高めるマッサージ機能とベンチレーション機能も加えました。

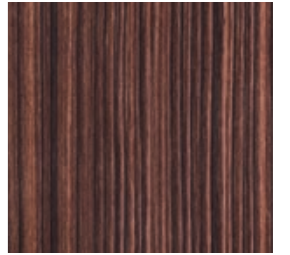


12.3インチ・デジタル液晶ドライバー・ディスプレイは、4モードからグラフィックを選択可能。



デコレーション・パネル：  
ドリフト・ウッド（標準装備）

シート表皮：パーフォレーテッド・  
ファインナッパレザー（標準装備）  
シートカラー：アンバー  
インテリアカラー：  
チャコール/チャコール（RC20）



デコレーション・パネル：  
リアアライム・ウッド  
（オプション設定）

シート表皮：パーフォレーテッド・  
ファインナッパレザー（標準装備）  
シートカラー：ブロード  
インテリアカラー：チャコール/チャコール  
（RC40）

## INTERIORS.

S60 Inscriptionのキャビンは、磨き上げられたスカンジナビアン・ラグジュアリーであなたをお迎えます。目に映るすべてのものに注ぎ込まれた、上質な素材とクラフトマンシップをお確かめください。流木の自然な風合いを再現したドリフト・ウッド・パネルや、パーフォレーテッド・ファインナッパレザーで包まれたコンフォートシートは、きっとあなたの感性を刺激するに違いありません。フロントシートには、電動クッション・エクステンションに加え、ベンチレーション機能やマッサージ機能を搭載しました。シート、インテリア、ルーフライニングには豊富なカラーバリエーションが用意されていますので、お好みの組み合わせをお選びください。



RC00

シート表皮：パーフォレーテッド・  
ファインナッパレザー（標準装備）  
シートカラー：チャコール  
インテリアカラー：  
チャコール/チャコール（RC00）



RC30

シート表皮：パーフォレーテッド・  
ファインナッパレザー（標準装備）  
シートカラー：マルーンブラウン  
インテリアカラー：チャコール/チャコール  
（RC30）



WC00

※WC00にはデュアルトーン・ステアリングホイールが装備されます。

シート表皮：パーフォレーテッド・ファインナッパレザー（標準装備）  
シートカラー：ブロード  
インテリアカラー：チャコール/ブロード  
カーペットカラー：ブロード（WC00）

※RC20、RC30はデニムブルーメタリック（723）、フュージョンレッドメタリック（725）のボディカラーには設定されません。

●インテリアカラーについて、「I」の前はダッシュボード色、後ろは下部色およびセンターピラー色になります。●ステアリングホイールのカラーは、インテリアカラー・チャコール/チャコールの場合はチャコール、チャコール/ブロードの場合はチャコール/ブロードのデュアルトーン（外周部・チャコール、内周部・ホンパッド部・ブロード）になります。●本革シートは、座面および背もたれ一部表面部が本革となります。それ以外の部分については他の素材が使用されています。●シートの内張りにはすべて難燃性の安全基準を満たしています。●シート素材/カラー、ボディカラーは印刷・撮影条件により、実際のものとは異なって見える場合があります。●写真は海外仕様であり日本仕様とは一部異なります。（メーカーオプション/アクセサリ装着車）  
●日本仕様は右ハンドルとなります。●掲載装備・機能の設定（標準装備、メーカーオプション、アクセサリ）は、モデルによって異なります。詳しくは、Specifications & Price Listをご覧ください。●ボルボ・ディーラーにお問い合わせください。



UC00



デコレーション・パネル：  
メタルメッシュ・アルミニウム  
（オプション設定）

シート表皮：パーフォレーテッド・ファインナッパレザー（標準装備）  
シートカラー：ブロード  
インテリアカラー：チャコール/ブロード  
カーペットカラー：チャコール（UC00）

※UC00にはデュアルトーン・ステアリングホイールが装備されます。

**T4 Momentum**  
 パーチライトメタリック(726)  
 17インチ 5ダブルスポーク アルミホイール シルバー



## VOLVO S60 MOMENTUM. PROGRESSIVE PREMIUM STYLE.

現代的なスタイリングの内側に刺激的なパフォーマンスを秘めた、S60 Momentumの自信に満ちた佇まい。その先進性あふれるデザインと直感的なテクノロジーには、ともに過ごす時間を特別な体験に変えてしまう力があります。あなたが求めているスタイリング、快適性、安全性、パフォーマンス、そしてデザインに、スウェーデンで生まれたモデルならではの個性で応える、躍動感あふれるセダンです。

S60 Momentumのエクステリアには、ほかにはない現代的なスタイリングを際立たせるデザイン要素をちりばめました。ボルボを象徴するLEDヘッドライト、フロントグリルや前後バンパーなどのエクステリア各所にあしらわれたブラックのディテールにより、独創的なアピランスがいっそう引き立てられています。

キャビンに乗り込んだら、人間工学に基づいてデザインされ、チャコールカラーまたは現代的な感覚にあふれる“City Weave (シティウィーブ)”のT-Tec/テキスタイル・コンビネーション表皮に包まれたシートでおくつろぎください。シート表皮はオプションで本革\*もお選びいただけます。インテリアの MATERIAL やカラーの組み合わせは豊富に取り揃えられていますので、S60 Momentumを手軽にあなたらしく仕上げるすることができます。

\* レザー・パッケージとしてオプション設定

後退時にはパーク・アシストが障害物を検知。クローム仕上げのデュアルテールパイプが躍動感あるリアスタイルを演出します。



S60 Momentumには、自信にあふれるスκανジナビアン・デザインの本質が宿っています。LEDヘッドライトの輝きや、グロスブラックのフロントグリル、ステンレス製のデュアルテールパイプを見れば、この躍動感あふれるセダンがボルボであることはひと目でわかるはず。あなたとあなたの大切なゲストを迎えるキャビンは、行き届いた快適な空間に設えられています。インテリアの雰囲気を一段と高めるアイテムとして、アイアンオレ・アルミニウム・パネルとアルミニウム・スカッププレートも標準装備です。



S60 Momentumのキャビンでは、現代的な感覚にあふれるT-Tec/テキスタイル・コンビネーション表皮とアイアンオレ・アルミニウム・パネルがあなたをお迎えします。



ボルボを象徴するLEDヘッドライト、ワイドなクロームフレームで囲まれたグロスブラックのフロントグリル、17インチ 5ダブルスポークアルミホイール、そしてサイドウィンドー・クローム・トリムを標準装備。



フレームをクロームで仕上げたグロスブラックのフロントグリルとTシェイプのLEDデイトタイム・ランニング・ライトが、S60 Momentumならではのダイナミックなキャラクターを創り出しています。



サポート性に優れたコンフォートシートは、現代的な感覚にあふれるT-Tec/テキスタイル・コンビネーション表皮が標準装備です。オプションで本革シート\*もお選びいただけます。  
※ レザー・パッケージとしてオプション設定



ダッシュボードにあしらわれたアイアンオレ・アルミニウム・パネルが、S60 Momentumの現代的なキャラクターをさらに引き立てます。

12.3インチ・デジタル液晶ドライバー・ディスプレイは、ビジュアル表現の異なる4モードからグラフィックを選択可能。外光の明るさに応じて輝度が自動的に調整されるので、表示は常に見やすく保たれます。



デコレーション・パネル：  
アイアンオレ・アルミニウム  
(標準装備)

シート表皮：本革 (オプション設定)  
シートカラー：ブロード  
インテリアカラー：チャコール / チャコール  
(RA40)



シート表皮：本革 (オプション設定)  
シートカラー：アンバー  
インテリアカラー：チャコール / チャコール  
(RA20)

## INTERIORS.

現代的な感覚と雰囲気をテーマにしたS60 Momentumのシートは、チャコールカラーまたは“City Weave”のT-Tec/テキスタイル・コンビネーション表皮が標準装備です。オプションとして本革シートがレザー・パッケージとしてお選びいただけます。コントラストが映える明るい色調のブロードと、プライベートな感覚でキャビンを含むチャコールの2色が用意されたルーライニングを含め、シートとインテリアにはさまざまなカラーコーディネートが取り揃えられていますので、お好みに合わせてお選びください。デコレーション・パネルは、躍動感あるインテリアの雰囲気を高めるアイアンオレ・アルミニウムが標準装備です。



シート表皮：本革 (オプション設定)  
シートカラー：ブロード  
インテリアカラー：チャコール / ブロード  
(UA00)  
※ UA00にはデュアルトーン・ステアリングホイールが装備されます。



シート表皮：本革 (オプション設定)  
シートカラー：チャコール  
インテリアカラー：チャコール / チャコール  
(RA00)



シート表皮：本革 (オプション設定)  
シートカラー：マルーンブラウン  
インテリアカラー：チャコール / チャコール (RA30)



シート表皮：T-Tec/テキスタイル・コンビネーション (標準装備)  
シートカラー：チャコール  
インテリアカラー：チャコール / チャコール (R300)



シート表皮：T-Tec/テキスタイル・コンビネーション (標準装備)  
シートカラー：“City Weave”  
インテリアカラー：チャコール / ブロード (U310)  
※ U310にはデュアルトーン・ステアリングホイールが装備されます。

※RA20、RA30はデニムブルーメタリック(723)、フュージョンレッドメタリック(725)のボディカラーには設定されません。

●インテリアカラーについて、[ / ]の前はダッシュボード色、後ろは下部およびセンタービラー色になります。●ステアリングホイールのカラーは、インテリアカラー・チャコール/チャコールの場合はチャコール、チャコール/ブロードの場合はチャコール/ブロードのデュアルトーン(外周部:チャコール、内周部:ホーン/パッド部:ブロード)になります。●本革シートは、座面および背もたれ一部表面部が本革となります。それ以外の部分については他の素材が使用されています。●シートの内張りはすべて難燃性の安全基準を満たしています。●シート素材/カラー、ボディカラーは印刷・撮影条件により、実際のものとは異なって見える場合があります。●写真は海外仕様であり日本仕様とは一部異なります。(メーカーオプション/アクセサリ装着車)  
●日本仕様は右ハンドルとなります。●掲載装備・機能の設定(標準装備、メーカーオプション、アクセサリ)は、モデルによって異なります。詳しくは、Specifications & Price Listをご覧ください。●お問い合わせください。

## WHEELS.

アルミホイールの選択によって、S60のルックスやキャラクターは大きく変わります。モデルバリエーションごとにデザインの異なる17インチから19インチのアルミホイールをご用意していますが、ほかにもボルボが開発とテストを行った、S60に完璧にフィットするアルミホイールを、

アクセサリとして豊富にご用意しています。エレガント、タフ、スポーティなどといった多彩なデザインテイスト、スタイリッシュなシルバー仕上げとダイヤモンドカット加工の2種類の表面処理、そして20インチまでのさまざまなサイズを取り揃えていますので、お好みの一本をお選びください。



20インチ 10スポーク "Turbine"  
ダイヤモンドカット/ブラック  
(アクセサリ設定)



19インチ 5Vスポーク  
ティンテッドシルバー  
(アクセサリ設定)



19インチ 5ダブルスポーク  
ダイヤモンドカット/ブラック  
(Inscriptionにメーカーオプション設定)



19インチ 5オープンスポーク  
ダイヤモンドカット/ブラック  
(アクセサリ設定)



18インチ 10マルチスポーク  
ダイヤモンドカット/ブラック  
(Inscription標準装備)



18インチ 5Yスポーク  
ダイヤモンドカット/ブラック  
(アクセサリ設定)



17インチ 5ダブルスポーク  
シルバー  
(Momentum標準装備)

## EXTERIOR COLOURS.

幅広く取り揃えられたボディカラーから自分らしさを表現できるお好みの一色を選び、あなただけのS60に仕上げましょう。S60の躍動感と上質感を最大限に引き立てることができる、さまざまなバリエーションを取り揃えています。



ペブルグレーメタリック(727)



アイスホワイト(614)



クリスタルホワイトパール(707)



ブライトシルバーメタリック(711)



デニムブルーメタリック(723)



オスミウムグレーメタリック(714)



サヴィルグレーメタリック(492)



バーチライトメタリック(726)



パイングレーメタリック(724)



オニクスブラックメタリック(717)



ブラック(019)



メイプルブラウンメタリック(722)



フュージョンレッドメタリック(725)

詳しくは [volvocars.jp](http://volvocars.jp) をご覧ください。

● ボディカラーは印刷・撮影条件により、実際のものとは異なって見える場合があります。

## MAKE IT YOURS.

ボルボの開発チームがS60のボディラインに完璧にフィットするようにデザインしたスタイリング・アクセサリなら、S60のダイナミックで現代的なキャラクターをさらに引き立てることができます。スポーティ・セダンとして完成されたスタイリングを備えるS60に、もう少しだけ力強さと自分らしさを加えたいとお考えのあなたには、最適なアクセサリといえるでしょう。ボディと同色にペイントされたフロントおよびリア用の

ディフレクターと、シャープで立体的な形状のサイドトリムは、低く構えたS60のスタイリングをさらに強調。エンドパイプ・ダブルは、リアスタイルの力強さを一段と高めます。

あなたらしさを表現できるエクステリア・アクセサリで、あなただけのS60に仕上げましょう。



エクステリア・スタイリング・キット



エクステリア・スタイリング・キット  
サイドトリム、エンドパイプ・ダブル（ステンレス製）



20インチ 10スポーク "Turbine" アルミホイール ダイヤモンドカット/ブラック



フロント・ディフレクター

リバーシブルラゲージマット

## GET READY.

実用性にも配慮されたS60のトランクルームの使いやすさを最大限に引き出すアクセサリを活用して、さらにS60を使いこなしましょう。デザインの美しさと機能性の高さを兼ね備えたトランクルーム用アクセサリは、必要な荷物を気軽に積み込むことができるように設計されています。

また、あなたのS60をご自身以外のドライバーが運転するときは、速度制限や前走車との車間距離、スピード警告などをキーごとに設定できるレッドキーがあればさらに安心です。



ロードライナー



レッドキー



マッドフラップ

## DESIGNED FOR YOUR LIFE.

S60は、走らせるたびにドライビングの喜びを満喫できるセダンです。あなたとともに乗り込んだすべての人に、S60でのドライブを心ゆくまで楽しんでいただけるように、私たちは快適性と安全性をさらに高める専用設計のアクセサリをご用意しました。10歳までのお子様に対応するボルボの各種チャイルドシートは、快適でありながらも最高水準の安全性を実現するとともに、装着時にはS60へ完璧にフィットするデザインです。また、すべてのチャイルドシートは、開発に際して車両と同じ厳格な安全基準を適用することで、通常のシートに座る乗員と同等の安全性が確保されています。

プースタークッション、プースタークッション専用バックレスト (レザー/Nubuck\*)  
\*Nubuck: バックスキン仕上げの人工皮革



ベビーシート (ISOFIX 対応)



後ろ向きチャイルドシート



ジュニアシート (ISOFIX 対応)



フロアレーセット (チャコール)

回転式チャイルドシート i-Size

## EASIER OWNERSHIP

クルマの購入にはさまざまな手続きが必要になりますが、ボルボなら心配はありません。ボルボの正規ディーラーがすべてをお手伝いしますので、安心してお任せください。あなたのボルボが常に最高のコンディションを維持できるように、万全のサポート体制を整えています。

ボルボではお客様ひとりひとりのご要望に合わせ、あなた自身とあなたのボルボにとって必要なサービスを効率よくご提供いたします。できる限りシンプルなカーライフをお届けする——それが私たちの目指すサービスです。

ボルボに関することなら、どんなことでもボルボ・ディーラーにご相談ください。面倒なことに手を煩わせる必要のない快適なカーライフを満喫していただけるように、私たちはさまざまなサービスをご用意しています。また、ボルボ・ディーラーでは、お越しいただいたお客様からのご相談を、パーソナル・サービス・テクニシャンがその場で承ります。受付を終えられたら、ラウンジでゆったりとおくつろぎください。貴重な時間を無駄にすることなく、ボルボでのカーライフをできる限り快適にお楽しみいただくために、私たちはこれからも、より充実したサービスをご提供します。

### ボルボ・サービス・パスポート

「ボルボ・サービス・パスポート」は、3年間6回のカーメンテナンスを無償で実施し、あなたのボルボライフをしっかりとサポートします。高度なトレーニングを受けた専任メカニックによる点検サービスや、厳しい基準をクリアした純正パーツを使用する定期交換部品の交換に加え、「ボルボ・ロードサイド・アシスタンス・サービス」が含まれた快適で安心いただけるプログラムです。あなたのボルボのコンディション維持と点検整備費用の節約が図れ、万一の故障時にもエマージェンシー・コールセンターが年中無休・24時間態勢でサポートします。また、有償で最長9年間のサービスが受けられる「ボルボ・サービス・パスポートプラス」など、安心のプログラムもあわせてご用意しております。詳しくはボルボ・ディーラーへお問い合わせください。



**V O L V O**