

VOLVO  
S80





S80

HELLO

volvocars.jp

01

# WE'RE VOLVO. WE PUT PEOPLE FIRST.



*"What can we do to make  
this person's life better, easier or  
more comfortable?"*

ボルボは、スウェーデン生まれ。スカンジナビアのデザイナーが、常に使う「人」を見つめてモノを創り出すのは、北欧生来の気質からかもしれません。そのデザインが、人生をより良いものとするか、より使いやすくなるか、そしてより快適にすることができるのか、常に自問自答を繰り返すのです。もちろん、私たちのボルボもこのような考えに基づいて開発されています。他の自動車メーカーにおいては、はじめに技術が開発され、それを人に役立てようとするところがあるかもしれませんが、私たちは、まず、あなたのためにデザインすることから始めます。あなたの人生をより良く、より安全に、そしてより美しくする、そのために何が 필요한のかを見極め、そこからその実現を目指します。すべてのカタチは、機能から生まれます。人々の心を見つめてクルマの内外すべてをデザインする時、それは自然な美しさを叶えます。私たちは、ボルボとあなたの関係が、毎日とても素晴らしいものであることを願っているのです。

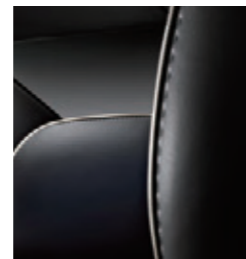
まず「人」から発想するデザイン、それは、ボルボ86年の歴史の間、多くの革新を生み出してきました。いまでもあなたを守り続ける3点式シートベルト、それは、1959年私たちが発明し特許を取得した安全技術です。安全は独占されるべきものではないとの考えから、この特許は無償で公開され、世界すべての自動車メーカーが装備できるようになりました。環境保全への取り組みに関しても、1976年に、性能や効率を高めながら、排出ガス中の有害物質を削減するための、ラムダセンサーを開発。それもまた、今日も世界のあらゆるガソリンエンジン車に採用されています。その歴史を通じて、革新はボルボの中核です。そして、それこそが、私たちが現在ボルボというブランドを確立している理由にほかなりません。



HELLO  
PAGE 01



YOUR NEW CAR  
PAGE 04



INSIDE YOUR CAR  
PAGE 08



CHASSIS &  
HANDLING  
PAGE 10



SENSUS  
PAGE 12



INTELLISAFE  
PAGE 14



INTELLISAFE 10  
PAGE 16



DRIVE-E  
PAGE 22



INSCRIPTION  
PAGE 24



PERFORMANCE  
PAGE 26



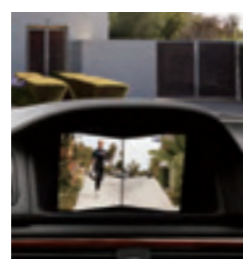
PERSONALISE  
YOUR INTERIOR  
PAGE 28



UPHOLSTERIES  
PAGE 30



COLOURS  
PAGE 31



ACCESSORIES  
PAGE 32



THE VOLVO  
EXPERIENCE  
PAGE 36



In Sweden, great  
design is a way of life,  
not a luxury.

決して大国とは言えないスウェーデンにあって、大きな資源は、私たち自身の創造力を分かち合うことです。だからこそ、他の人々がどのようにしているかではなく、本当に創造的であるためには、自らが信じる道に、妥協があってはならないということを知っています。

スカンジナビアン・ラグジュアリーを満喫させるトップ・オブ・ボルボサルーンS80にも、スウェーデンならではの独創性とそのデザインの思想は、しっかりと息づいています。シートに座ってみてください。私たちは、1960年代の初めに、ここイエテボリにあるチャルマース工科大学の整形外科医グループを訪れました。彼らは、なぜ自動車のデザイナーが自分たちに会いたがっているのか、不思議に思ったことでしょう。それまで、自動車のシートを設計する時、だれも、整形外科医のアドバイスを求めるとは思ってもみなかったことです。しかし、その成果として生まれた人間工学に基づくシートは、長距離走行でも、快適であり、疲労を軽減させるということで、ボルボを世界的に有名にしました。ボルボのクルマづくりにおいては、スカンジナビアの職人であるなら皆がするように、その仕事にとって最もふさわしい素材のみを使用します。ボルボのセーフティケージに用いられる超高張力鋼であるボロンスチールのように。そして室内には、天然で、本物の素材を用います。それは、いたずらに流行を追い求めるのではなく、あなたがそれらに触れたとき心地よい感触を生み、そしてそれらが健康への配慮もなされた素材だからなのです。

私たちにとって、あなたのために美しい経験を創造することは、とても自然なことです。なぜなら、素晴らしいデザインは、単なるぜいたくではなく、スウェーデンの生き方なのでから。

# YOU DON'T NEED TO SHOUT TO STAND OUT FROM THE CROWD.

---

*"Its tastefully restrained Scandinavian design is  
complemented by advanced technology, exquisite  
materials and superior craftsmanship."*

---





S80

YOUR NEW CAR

volvocars.jp

06

空路での旅に、ビジネスクラスを選択することと同じように、ドライビングの時にも求めたいものがあります。快適な空間で過ごす、ラグジュアリーな時間。その意味においてS80は、常に私たちの誇るべき基準です。

最新のプレステージサルーンS80には、さらにその魅力に磨きがかけられています。先進のテクノロジーを駆使し、絶妙に厳選されたマテリアルを用い、

優れたクラフトマンシップのもとで生み出される味わい深いスカンジナビアン・デザイン。あなたは、あらゆるディテールに叶えられた完成度に、深い満足を感じることでしょ。イギリスのエグゼクティブカー・オブ・ザ・イヤーをはじめ、世界各国からの受賞は驚くにあたりません。



## And you thought true sophistication had gone out of style.

空力特性に磨きをかけ、フロントから流麗なルーフラインへ続き、そしてリアへと収束される、その優雅なクーペを想起させるプロポーション。それは、S80ならではの洗練された優美さを体現しています。

ボディのラインと調和を見せる前後のバンパー。ことさらにフロントフェイスにおいては、よりワイドに、より低い位置にデザインされたグリルが、しなやかなサルーンのフォルムに、路面を捉えるワイドでローシルエットな印象を際立たせます。その姿には、格調と躍動感を湛える存在感が、確かに表現されているのです。

全身から放たれる、洗練された優雅さ。ここには、よりワイドなグリルデザインを与え、さらにマットシルバーのタッチをあしらうというディテールへのこだわりも込められています。S80を形作る明瞭なラインは、明らかにそのフォルムの存在を、群れから抜きん出たものにしてしています。S80それは、あなたの一日一日を、特別な日に変えるクルマなのです。

「ホッケースティック」と呼ばれる、ボルボ伝統のテールライトデザインは、機能がカタチを生み出すというスカンジナビアン・デザインの素晴らしいお手本。美とともに、S80の力感にあふれたショルダー・ラインを表現しています。

詳しくは、[volvocars.jp](http://volvocars.jp)をご覧ください。



S80

INSIDE YOUR CAR

volvocars.jp

08



S80の気品に満ちたキャビンは、このうえなく快適な空間です。スκανジナビアン・デザインの粋を極めたラグジュアリーなおもてなしが、ここには約束されています。ドライバーズシートに座っていても、リアシートでくつろぎながら思索していても、白くやわらかく照らす新採用のアンビエントライトや的確なシート調整、さらに、ドアのリリースにまで、極上の快適性はあなたを包み込むでしょう。暖かな居心地のよさを感じさせる空間。それは、寒さを覚える夜に、暖かいスウェーデンの家にいるかのような心地よさを醸し出しています。



SCANDINAVIAN  
INTERIOR DESIGN.  
ON FOUR WHEELS.



300 kilometres before lunch.

And you feel as fresh as  
when you set off.



長距離、長時間のドライブの後でもあなたは、滑らかで魅力的な走りを愉しむことで、疲労は少なく平穏な気分で見られるでしょう。優れた走行安定性を満喫する、高速道路のクルージング。風を切る音も交通騒音からもあなたは隔絶されています。狭く、曲がりくねっている道路でも、あなたは、ラージサイズのクルマからは予想もできない、余裕ある機敏なハンドリング性能に気づくでしょう。

S80では、優雅なクルージングから胸高鳴るスポーティなドライビングまで、あなたの走りに合わせたシャシーを選択できます。FOUR-Cアクティブパフォーマンスシャシーは、システムが車両、路面、ドライブ状況を毎秒500回モニターすると同時に、各ショックアブソーバーの最適化を行い、設定されたモードそれぞれに、走りの個性を味わうドライビングを実現します。

さらに、全車速追従機能付ACC(アダプティブ・クルーズ・コントロール)は、高速道路での渋滞といったストレスを軽減するもうひとつのうれしい機能。交通状況に合わせて、設定した速度と車間距離を自動的にキープします。

FOUR-Cアクティブパフォーマンスシャシーでは、あなたのドライビングスタイルに合わせて、3つの異なる走りの性格が選べます。COMFORT、SPORT、ADVANCED、あなたはお好みに応じて、スイッチ操作のみで選択できます。詳しくは、[volvocars.jp](http://volvocars.jp)をご覧ください。



S80

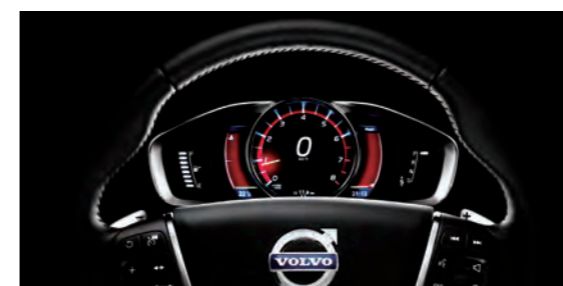
SENSUS

volvocars.jp

13



## Volvo Sensus. You're in control, naturally.



ボルボは、ドライバーズシートで長い時を過ごすあなたに、洗練された美しい空間を、心行くまで味わっていただく用意をしています。

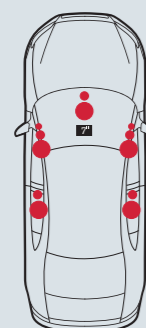
デジタル液晶メーターパネルは、この哲学の最新の表現です。あなたが必要とするあらゆる情報は、高い視認性のもと、好みや目的に応じて「Elegance」「Eco」「Performance」の3種類のテーマで、手軽に表示が切り替えられます。

クルマと人との新しいインターフェイスの姿を提示する SENSUS (センサス) は、先進的で直感的な操作性を実現します。ドライバーは、新たに採用された音声認識のボイスコントロールまたはステアリングホイールのボタンとスクロールスイッチにより、ナビゲーションをはじめとする車載システムを瞬時に操作できます。また、Bluetooth®により、ボルボのハンズフリーシステムと端末を接続し、通話もできます。さらに、インターネットへ接続し、ダッシュボードに設置された7インチのセンサススクリーンを、情報エンターテイメント・ハブとすることも可能です。

よりの確にあなたを導く3Dナビゲーション。マップケアでは、ナビゲーション・システムの最新地図情報の更新にも対応。毎年、地図更新サービスが無償で付帯されます。未来へ可能性を広げるSENSUSが、あなたのカーライフシーンをよりアクティブなものへと変えるのです。加えて、ボルボがデザインする機能美は、ディスプレイやその使い勝手だけではなく、フリーフローティングセンタースタックに配された人型のクライメートコントロールの操作スイッチやナイトドライビングでシフトノブへの照明効果など、随所にスカンジナビアン・デザインの真髄を感じていただけることでしょう。



※Bluetooth®対応機種でも、一部機能が作動しない場合があります。  
\*Bluetooth®のテキストによる商標または商標ロゴの所有権は、Bluetooth SIG, Inc.が有しています。ボルボ・カー・コーポレーションは、当該商標の使用をライセンス契約に基づき使用しています。その他の商標及び商号の所有権はそれぞれに帰属しています。



パーフェクトな音響環境を目指して。

お気に入りの音楽を、最上の音響環境で楽しんでいただく、12個のharman/kardonプレミアムサウンドスピーカーを採用したプレミアムサウンド・オーディオシステム。迫力の重低音を満喫させるロングストロークウーハー、クリアな高音を再生するためのドーム・ツイーター、センターおよびフロントドアに組み込まれたミッドレンジスピーカー、さらに次世代音質・音場補正ソフトウェアDirac Live®を備えた先進のDクラスアンプにより構成。すべてのシートで、リアルでパワフルなサウンドを楽しめます。

詳しくは、[volvocars.jp](http://volvocars.jp)をご覧ください。

SENSUS

# OH YES. DID WE MENTION SAFETY?

*"Cars are driven by people," they said, "so the guiding principle behind everything we make at Volvo is – and must remain – safety."*

1927年に、ボルボの創業者アッサル・ガブリエルソンとグスタフ・ラーソンは、スウェーデンの荒れた田舎道を駆ける強靱なクルマを製造することを決心しました。しかし、強さだけでは十分ではありません、彼らにはさらなる思いがあったのです。「車は人によって運転され、使用される。したがって、ボルボの設計の基本は、常に安全でなければならない。」創業者の言葉に込められたその思いは、いま「2020年までに、新しいボルボ車において、交通事故による死亡者や重傷者をゼロにする。」という、ボルボの「ビジョン2020」に受け継がれています。

この目標を達成し、あなたのカーライフをより安全なものとするために、新しいボルボには、直感的に操作でき、あなたを常にサポートする安全技術の粋すべてを包括的に備えています。先進のフルオートブレーキシステムなどにより予期せぬ事故を未然に防ぐ「プリVENT・セーフティ」。ドライビングのストレスを軽減させる「ドライバ・アシスト」。そして、万一の衝突事故においてもあなたとあなたの大切な人を守る「プロテクト・セーフティ」。そのすべてを包括するのが、ボルボのIntelliSafe(インテリセーフ)。新しいセーフティの次元を切り拓きます。



## PREVENT 衝突回避テクノロジー

人やサイクリストまでを検知し、衝突を回避・軽減する革新的なオートブレーキシステムをはじめ、いままで避けられないものとされていたリスクを未然に防ぐための先進のアクティブ・セーフティテクノロジーが、新次元の安心を提供します。



## ASSIST ドライビングをアシスト

新しい時代のセーフティドライビングへ。ドライバーの負担を軽減し、安全なドライビングを実現するために、各種の高精度なセンサーとそれに基づく統合的な制御により、かつてないドライバーアシスト機能を実現しています。



## PROTECT 人を守るテクノロジー

万一の衝突の際にも、すべての乗員の安全を可能な限り確保すること。その実力は、「ボルボは安全の代名詞」と称されてきた長年にわたる安全性追求の賜物であり、かつ進化を続ける衝突安全技術の最新の成果です。



# INTELLISAFE 10

## インテリセーフ 10 標準装備

「人」を設計の中核に据えるボルボは、どんな人でも必ずミスをするという事実からも目をそむけません。人が起こすミスを、車がかばりてきたら、そんな発想が生み出した先進のオートブレーキやドライバーサポートシステムといった10の革新的なセーフティ・テクノロジーが、新たに標準装備されています。



### 歩行者・サイクリスト検知機能付追突回避・軽減フルオートブレーキシステム (ミリ波レーダー、デジタルカメラ、赤外線レーザー方式)

先進のミリ波レーダーとデジタルカメラ、赤外線レーザーを採用したフルオートブレーキシステムです。衝突の危険がある速度差で、前方走行車両に接近するとアラームが作動。ドライバーが警告に反応せず、危険が迫った場合は、自動的にフルブレーキが作動し、事故を未然に回避、または事故の被害を軽減します。さらに歩行者およびサイクリスト検知機能を搭載。前方の歩行者や車と同じ方向に走っている自転車に対するリスクをも遠ざけます。



### 車間警告機能

ACCが作動していないときでも、常に前方走行車両との車間距離を検知。接近しすぎると前方車両との適切な車間距離を保つよう、フロントガラスの低い位置に警告灯が点灯。ドライバーに安全な車間距離の確保を促します。



### 全車速追従機能付ACC (アダプティブ・クルーズ・コントロール)

交通の流れに合わせて、加速、走行、減速、停止まで自動でコントロール。前方走行車両との安全な車間距離を保ちます。高速道路でも渋滞などの場面でも、交通状況に合わせて、設定した速度と車間距離を自動的にキープ。長時間のドライブにおける疲労を軽減します。



### BLIS (ブラインドスポット・インフォメーション・システム)

BLISは、ドライビング中の死角情報を提供する装備です。ドアミラーに後ろ向きに装着されたカメラで、後方や側方にある車をモニタリングします。他の車が死角に入っている場合や後方から接近してきた場合にドアミラーポストに設置されたインジケーターが点灯し、その存在を知らせます。



### LDW (レーン・デパーチャー・ウォーニング)

時速65km以上で走行中、デジタルカメラが車線を検知し、路上の車の位置をモニタリングします。ドライバーが方向指示器を出さずに車線を越えた場合、警告音を発し、不注意が原因で発生する衝突を回避します。



### RSI (ロード・サイン・インフォメーション)

カメラセンサーにより制限速度、追越禁止など、重要な道路標識を検知してデジタル液晶メーターパネル内に表示。道路標識に関する情報を伝えます。  
※すべての標識に対応するものではありません。



### リアビューカメラ

リアビューカメラは、車の後方映像を7インチ・ワイドディスプレイに映し出し、バックでの駐車を容易にします。さらにディスプレイ上に誘導ラインが表示され、よりスムーズなパーキングをサポートします。



### DAC (ドライバー・アラート・コントロール)

時速65km以上で作動。道路上の車線とステアリングホイールの操作をデジタルカメラなどを使用して総合的にチェック。ドライバーの運転傾向に眠気や注意力散漫といった、通常のドライビングスタイルから逸脱した操作を検知した場合、警告音を発し、メーターパネルに休憩を促すメッセージを表示します。



### AHB (アクティブ・ハイビーム)

ヘッドライトスイッチをオートモードに設定して、ハイビームを選択した場合、カメラセンサーが、対向車のヘッドライトや先行車両のリアライトを検知し、自動的にハイビームからロービームへ切り替えます。センサーが、そのようなライトを検知しなくなると約1秒後にハイビームに戻ります。



### プリテンショナー付3点式シートベルト (全席)

全席に装備されるプリテンショナー付シートベルト。衝突の際にプリテンショナーが即座に起動し、シートベルトを巻きあげ、乗員の身体を拘束することで、最大限の保護性能を発揮します。フロントシートベルトは、フォースリミッター機能によりその後少し緩み、拘束による衝撃は和らげられます。

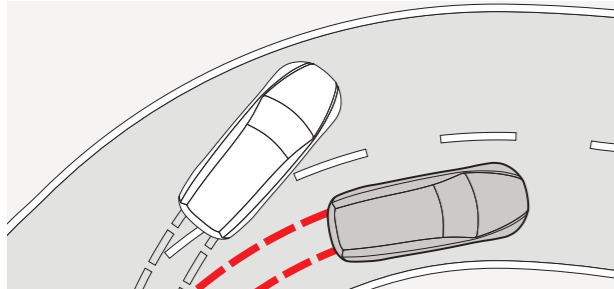
### 最上の安全性をお届けするために

ボルボの先進的なセーフティ&ドライバーサポート機能は、ドライバーの安全運転を前提とした運転補助を目的とするシステムです。交通、天候及び路面状況により、その制御性能等が影響を受ける場合があります。いかなる時にもシステムだけに頼った運転は避け、ご自身の判断により、必要に応じたステアリング、ブレーキ等の操作を行ってください。またこれらの機能を正確に作動させるためにも、ご使用の際は、必ずオーナーズマニュアルをお読みください。

\*歩行者・サイクリスト検知機能付追突回避・軽減フルオートブレーキシステムは、時速4~200kmの範囲で作動し、時速35km以下では衝突を回避、それ以上の速度では前方の車両や対象物との速度差に応じ衝突を回避・軽減します。\*歩行者及びサイクリストの検知は時速4~80kmの範囲で作動し、夜間は解除されます。歩行者検知機能は、80cm以下の歩行者、動物は検知しません。サイクリスト検知機能は、日中、自車の前方で、同じ進行方向に向かっている自転車を検知します。自転車は大人用の二輪車で、少なくとも地上70cm以上の高さで後部反射板が装備されている場合に限ります。\*詳しくは、ボルボ・ディーラーにお問い合わせください。

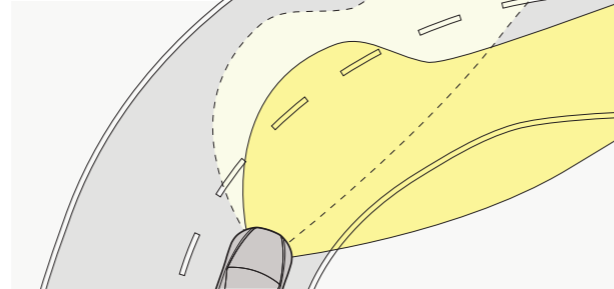
# DRIVER ASSIST ドライバー・アシスト

これまでボルボが磨き続けてきたセーフティ・テクノロジーを、さらに進化させた装備が実用化されています。それは、先進のセンサー技術やコンピュータプログラミング技術を駆使して生み出された、新たなドライバーサポート機能。人を中心に発想するという、ボルボのクルマづくりは、いま最先端の技術革新の成果を組み入れ、新たなセーフティの次元へ。最新のボルボは、次世代の安全性の基準となっていきます。



## ESC (エレクトロニック・スタビリティ・コントロール)

スタビリティ・コントロール・テクノロジーは、ここ10年間における安全面の最も重要な進歩の一つと言えるでしょう。ESC (エレクトロニック・スタビリティ・コントロール) は、滑りやすい路面状況下で走行安全性を高めます。ジャイロスコープが、車の進行方向をモニタリングし、これをステアリングホイールの動きや実際の車輪の回転速度と比較します。車の横滑り傾向を検出すると、ESCは、エンジン出力の低減や、一つまたは複数のホイールのブレーキの制御により、車輪のトラクションを精緻にコントロールし、安全な走行をサポートします。  
[標準装備]



## アクティブ・ベンディング機能付デュアル・キセノンヘッドライト

デュアル・キセノンヘッドライトは、従来型のハロゲンヘッドライトに比べ、視界が約230%広がり、夜間の視界もしっかり確保します。さらに、アクティブ・ベンディング機能はマイクロプロセッサ制御により、コーナリング時の方向に合わせて自動で左右に最大15度向きを変え、コーナーの先を照射。ハイウェイやタイトなコーナーが続く細い道、それぞれに最適な照射効果をもたらします。日中は、デイルイト・センサーにより、角度調整機能が自動的にオフになります。  
[標準装備]

## HBA (ハイドロリック・ブレーキアシスト) および RAB (レディ・アラート・ブレーキ) を搭載したアンチロック・ブレーキシステム

大口径のアンチロック・ディスクブレーキと最適化された油圧システムを採用。あらゆる状況下で短距離での停止を助けます。ブレーキパッドは耐久性と耐フェード性に優れた素材を採用。ブレーキペダルに加えられる踏力とその圧力勾配をモニタリングし、急制動を予測。RAB (レディ・アラート・ブレーキ) がブレーキパッドをディスクに近づけて急制動に備え、HBA (ハイドロリック・ブレーキアシスト) は、ドライバーのブレーキペダル踏力が足りなかった場合、ブレーキ圧を最高レベルに高めることで制動距離を短縮します。さらに、フェーディングブレーキ・サポートシステムは、強いブレーキ力が長時間かかった場合、その後必要とされるペダル力を自動的に補完。EBD (エレクトロニック・ブレーキフォース・ディストリビューション) は、荷物やドライビング状況に応じ、フロントおよびリアホイールの制動力を配分します。  
[標準装備]

## IDIS (インテリジェント・ドライバー・インフォメーション・システム)

車載システムが絶えずあなたの運転をモニタリング。通常とは異なるステアリング操作、ブレーキ操作、アクセル操作などを検知した時に、緊急のインフォメーション以外の各種警告や車両情報の表示を遅らせます。これは、インフォメーションの確認に気を取られ、ドライバーが注意散漫になることを避けるための機能。状況が落ち着いたと判断してから、あらためて情報を表示します。  
[標準装備]

## アダプティブ・ブレーキライト

時速50kmを超えると作動。通常のブレーキと緊急制動とを判別し、緊急時、後続車に追突の危険を伝達する機能です。緊急制動と判断した場合、すべてのブレーキライトが毎秒4回の点滅を開始。時速10km未満になると、ハザードライトが点滅し、ブレーキライトは点灯したままになります。  
[標準装備]



## 自動防眩機能付ルームミラー

新たにフレームレスタイプのデザインを採用したルームミラーには自動防眩機能が採用されています。センサーが後続車両のヘッドライトなどの光を一定以上検知すると、自動的に眩しさを軽減します。後続車のライトの眩しさで、ドライバーの視界が奪われることがなくなり、安全でストレスフリーな視界を確保します。  
[標準装備]



## フロントビューカメラ

フロントビューカメラは、フロントグリルに設置され、運転席からは見えない車両の前方を左右180度で確認できます。見通しの悪い道路から出る際など、出会いがしの事故の危険を軽減させます。  
[アクセサリ設定]

# PROTECT SAFETY プロテクト・セーフティ

万一の時に、あなたとあなたの大切な人を守る、世界をリードするボルボ先進の衝突安全テクノロジー。  
ボルボでは、ただ単にセーフティ装備の数を誇ることはありません。最も重要なことは、その相互作用。  
そのクルマがどれほど安全であるかは、セーフティ装備がいかに連携して、統合的に働くかにかかっているのです。



## 相互に働くボルボのプロテクト・セーフティ・テクノロジー

**正面衝突の際には**、特許取得のフロント構造が変形し、衝突の衝撃吸収・分散を助けます。コンパクトなパワートレインは、変形の最適化を助けるよう設計されています。室内では、シートベルトがスプリット・ステアリングコラムやデュアルモード・エアバッグと相互に作用して、乗員を防護します。

**横転の際には**、ウルトラ高張力鋼板(ボロンスチール)を採用した堅牢なセーフティケージと補強されたルーフ構造が、プリテンショナー付シートベルトやIC(インフレーターカーテン)の作用とあいまって、乗員を保護します。

**側面衝突の際には**、ボルボ独自のSIPS(側面衝撃吸収システム)が衝撃力をボディの各所に分散し、室内へのダメージを抑制。サイド・エアバッグがフロントシート乗員の胸部と腰部を、IC(インフレーターカーテン)が、窓側に座っている乗員の頭部を防護します。

**追突された際には**、リアクラッシュゾーンが衝突エネルギーを吸収・分散します。燃料タンクは、リア・アクスルの前に配置され、万全の保護がなされるように考慮。ヘッドレストは頸部と背骨を保護し、そしてボルボ独自の画期的なシート構造、WHIPS(後部衝撃吸収リクライニング機構付フロントシート)は、フロントシートの乗員の跳ね返りのショックを適切に受け止め、むち打ち症のリスクを低減します。



## デュアルモード・エアバッグ(運転席/助手席)

2つの膨張パターンが設定されたフロントシート用デュアルモード・エアバッグ。軽い衝撃では70%の膨張率が維持され、それ以上の衝撃では初めから100%の圧力で膨張します。衝突時に加わる衝撃が極めて小さい場合、エアバッグは開かず、シートベルト・プリテンショナーを介してドライバーや同乗者を拘束します。  
[標準装備]



## WHIPS(後部衝撃吸収リクライニング機構付フロントシート)

後方から追突された場合、ドライバーや乗員がむち打ち症を負うことがあります。それは、最も一般的な交通事故傷害のひとつで、多くの場合低速での追突でも発症することが分かっています。フロントシートに組み込まれたボルボのWHIPSは、追突時の乗員の身体の動きに合わせてフロントシートがリクライニングすることにより、追突時の衝撃を吸収。独立機関の調査でも、WHIPSが世界屈指の実効性を有するシステムのひとつであり、長期傷害のリスクを50%低減してきたとされています。  
[標準装備]

## VOLVO SAFETY CENTER

世界最先端のボルボの衝突試験場「セーフティ・センター」では、毎年400回以上の実車によるクラッシュテストを実施しています。



## IC(インフレーターカーテン)-頭部側面衝撃吸収エアバッグ

窓際に座っている乗員の頭部が、窓ガラスの内側に激突することがないように保護。ICは数秒間膨らんだ状態を保ち、乗員が車外に放り出される危険性も大幅に減少させます。

## サイド・エアバッグ(フロント2席)

側面からの衝突時、サイド・エアバッグが一瞬で展開し、胸部と臀部を保護。サイド・エアバッグはフロントシート背もたれの外側面に取り付けられており、常に乗員のすぐ横に安全に展開するようになっています。  
[標準装備]



## PCC(パーソナル・カー・コミュニケーター)

スマートなキースドライブと、愛車のセキュリティ・ステータスをコミュニケーションする機能。たとえば、車を降りた後、ロックしたか不安になってもPCCが教えてくれます。インフォメーションボタンを押し、緑色のライトが点灯すれば、車が正常にロックされていることを、黄色なら鍵がかかっていないことを、赤色なら車両がロックされた後、アラームが作動したことを表します。  
[標準装備]



S80

DRIVE-E

volvocars.jp

22

Drive-E(ドライブ・イー)と名付けられた環境への取り組みは、ボルボのすべてにおける中心にあります。それは、より優れた効率と低燃費、さらに走る楽しさに妥協することなく持続可能なドライブを目指す、私たちの総合的かつ網羅的なアプローチです。

Drive-Eによるテクノロジーの進歩は、パワートレインの改良と空力特性の改善によるフリクションロスの低減により、最大限の燃費効率を目指します。また、ブレーキエネルギー回生システムを採用、一層の燃費効率を実現しています。さらに、持続可能な製造プロセスの構築を目指し、スウェーデンの私たちの工場では、すべてがクリーンな水力発電による電力を利用しています。あらゆる場面で、環境に留意する私たちの行動は、知的で思慮深くありたいと願う、ボルボの哲学の発露なのです。

そして最も重要なのが、高度な環境への配慮が施されたエンジン設計。スポーティにして、力強い走りを生み出す3.0リッター6気筒ターボエンジン。ボルボが誇る最新の環境適合技術が注がれています。

DRIVE-E

WE THINK SUSTAINABLE  
DRIVING IS EXCITING.  
SO WILL YOU.





S80

INSCRIPTION

volvocars.jp

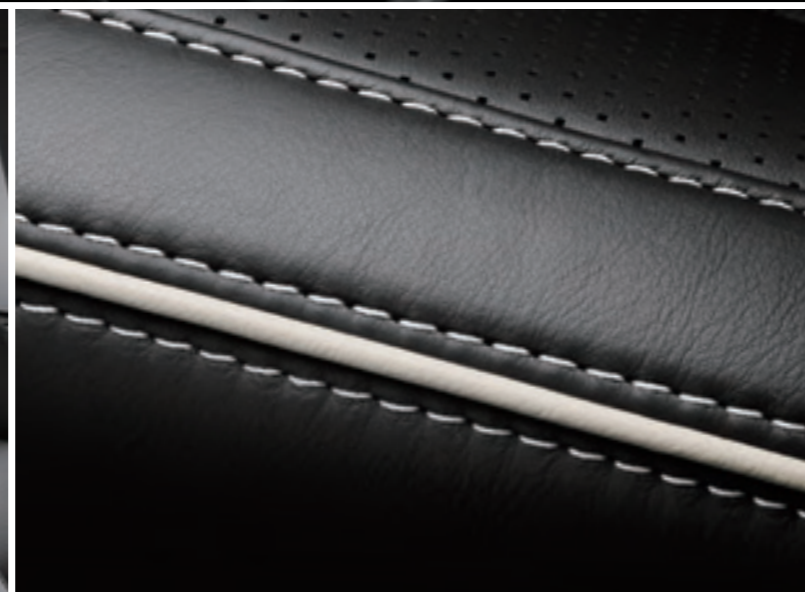
25

# BECOME YOUR OWN INTERIOR DESIGN CONSULTANT.

豊饒の人生にふさわしいインテリア空間を、このうえなくラグジュアリーなInscription(インスクリプション)プログラムが創出します。極めて滑らかで自然な風合いを持つ、セミアニリン仕上げのパーフォレーテッド・レザーシートには、スコットランド産最高級プレミアム・ソフトレザーを全面に贅沢に使用。パイピング&ステッチも印象的です。スカッフプレート、フロアマットまで含むトータルなインテリアプログラムがあなたの思いを叶えることでしょう。

Inscriptionのシートは、スコットランドの最高級ブランドBridge of Weirによる厳選されたプレミアム・ソフトレザーを採用。極めて繊細な皮革表面の処理によって、このうえなくしなやかで、かつ優れた耐久性を誇ります。

●写真は日本仕様とは異なります。





S80

PERFORMANCE

volvocars.jp

27

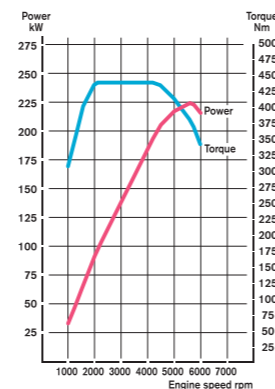
# YOUR VOLVO S80 STARTS HERE.

歓びに満たされる走りの世界は、ここから始まります。

## T6

### 先進のテクノロジーが鮮烈なフィールを生む、304馬力3.0リッター直列6気筒ターボエンジン

アルミニウム素材を駆使し、極めてコンパクトに設計された3.0リッター直列6気筒ターボエンジン。最高出力304馬力(224kW)、最大トルク440Nmを発生し、直列6気筒エンジンならではのスムーズにして、力感にあふれた走りのフィールを実現します。また、CVVT(可変バルブタイミング機構)とともに、排出ガスのエネルギーをより効率よく利用するツインスクロールターボユニット、さらにブレーキエネルギー回生システムを採用。優れたアクセルレスポンスとともに、低回転域からのすばやいたルクの立ち上がりと低燃費を同時に実現しています。



### 6速ギアトロニック付オートマチック・トランスミッション (スポーツモード付)

高出力なT6エンジンのパフォーマンスを引き出す、6速オートマチック・トランスミッション。Dレンジでは燃費を優先、さらにスポーティなドライビングを満喫させるスポーツモードを備えました。マニュアル操作を可能にするギアトロニック付。アクティブなドライビングをスムーズに愉しむために、ステアリングホイールのパドルシフトからのギアチェンジも可能です。

[標準装備]

### プレチャージ式電子制御AWDシステム

スウェーデンHaldex社と共同開発された、洗練のプレチャージ式電子制御AWDテクノロジーを誇る四輪駆動システム。あらゆる路面状況において、走行安定性とトラクションを確保します。エレクトロニックマネジメントシステムは、常にホイールの回転速度、エンジンスロットル/トルクとブレーキをモニタリング。ひとたび路面状況が変化すると、最大のグリップを持つホイールに適切にパワーを配分します。

[標準装備]

### FOUR-C アクティブパフォーマンスシャーシ

あなたのドライビングスタイルに合わせて、FOUR-Cアクティブパフォーマンスシャーシは、3つの異なった走りの性格が選べます。ラグジュアリーカーにふさわしい乗り心地を生むCOMFORT、洗練されたスポーツカーのようなフィールのSPORT、そしてまるでピュアレーシングカーを思わせるようにグリップを最適化するADVANCED。どのモードをお選びになっても、このシステムが車両、路面、走行状況を毎秒500回モニタリングすると同時に、各ショックアブソーバーの制御を行い、最適なハンドリングを実現します。あなたはお好みに応じて、スイッチ操作のみで各走行モードを選択できます。

[標準装備]

FOUR-C= Continuously Controlled Chassis Concept



Your S80 is your  
home away from home.  
Give it your signature.

もちろん、あなたがもし、その本質を問わずスタイルだけに  
関心をお持ちなら、ボルボをお選びになることはないでしょう。

S80を選ぶということ、それは、あなたが目にするそのすべて  
に、優雅で卓越したクオリティを実感することです。あなたの  
審美眼に応えるS80のインテリアは、スカンジナビアの  
スタイルとクラフトマンシップの粋を注いだInscription  
(インスクリプション)プログラムによって研ぎ澄まされます。  
シートには、表面に微細な孔を持ち、身体へ快適な湿度を  
もたらす、パーフォレーテッド・プレミアム・ソフトレザー(フロント  
ベンチレーション機能付)を装備しました。暖かみのあるウッド  
パネルや視認性に優れたデジタル液晶メーターパネルも、  
すべてが、あなたを心地よく快適なドライビングへと誘って  
くれます。

また、車内自動換気システムは、外気温度が10度以上の  
日に、リモートコントロールでドアロックを開錠すると同時  
に最長1分間作動し換気。内装マテリアルから発する  
揮発性物質もすばやく車外へ排出し、クリーンな車内環境  
を創出します。さらにインテリアは、人体に有害な臭気を  
避けるように配慮されています。そして、アクセサリーの  
「ラゲジトレ」を組み合わせることにより、CZIP  
(クリーンゾーン・インテリア・パッケージ)環境\*となり、  
アレルギー物質を可能な限り抑制した、クリーンなインテリア  
環境を実現します。

\*純正フロアマット、もしくはアクセサリーのフロアトレの使用が前提となります。



**PERFORATED PREMIUM SOFT LEATHER**

**Inscription**



シートカラー：オフブラック  
 インテリアカラー：アンズラサイトブラック/オフブラック・ダッシュボード  
 (2G01)



シートカラー：ソフトベージュ  
 インテリアカラー：サンドストーンベージュ/オフブラック・ダッシュボード  
 ステアリングカラー：チャコール/ソフトベージュ  
 (2G1T)

●写真は日本仕様とは異なる場合があります。●シートの内張りはすべて難燃性の安全基準を満たしています。●シート素材/カラー、ボディカラーは印刷・撮影条件により、実際のものとは異なって見える場合があります。



アイスホワイト(614)



クリスタルホワイトパール(707)



ブライツシルバーメタリック(711)



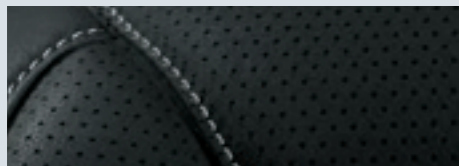
マジックブルーメタリック(467)



エンバーブラックメタリック(487)

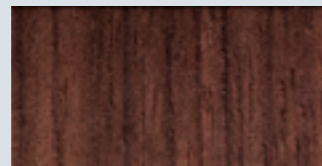
●ボディカラーは印刷・撮影条件により、実際のものとは異なって見える場合があります。

**SEAT MATERIAL**



**Perforated Premium Soft Leather**  
 しなやかな感触を誇る、セミアニリン仕上げのスコットランド産最高級プレミアムソフトレザー。ベンチレーション機能のためのパーフォレーテッドレザー(通気孔付レザー)です。

**INLAY**



モダンウッド・パネル

**STEERING WHEEL**



本革巻/シルクメタル・ステアリングホイール

**ALUMINIUM WHEEL**



"Magni" 8×18インチ シルバーブライト



S80

ACCESSORIES

volvocars.jp

32

# MATCH YOUR S80 TO YOUR LIFE.

新しいボルボを手に入れる時、最も楽しいことのひとつは、あなたらしくそのボルボを創り上げることにあります。あなたのセンスを活かして、あなただけのライフスタイルにふさわしいアクセサリを選ぶことによって、それは叶えられます。

## フロントビューカメラ

フロントグリルに設置されたカメラで、前方180度の視野を左右2分割で7インチ・ワイドディスプレイに映し出します。カメラはスイッチパネルのボタンを押すことで起動します。運転席から見えない車両前方左右コーナーを確認でき、見通しの悪い路地などから出る際に便利です。



**ロードキャリア・ウイングタイプ**

ルーフのフォルムにマッチした、アルミ製のエアロダイナミクス・デザイン。シンプルな形状ながら、実用性を追求したアイテムです。

**バイクホルダー〈正立式〉**

エレガントなデザインとシンプルな操作を兼ね備えた、バイクホルダー。アルミ製で、頑丈なレールと堅牢なロッドを使用した構造です。自動調整式クイックリリース金具及びフレームホルダー（ロックノブ付き）が装備されています。

**コンバーチブル・チャイルドシート（体重9～25kg）**  
9ヶ月から6歳くらいまでのお子様は、このチャイルドシートでより安全に座ることができます。お子様が大きくなるまでは、可能な限りリアシートに後ろ向きで座ることを推奨します。お子様が成長し（15～25kg）、後ろ向きに座ることが窮屈になった場合は前向きにして使用することができ、長期間使用していただくことが可能です。

**イルミネーション・スカッフプレート**

ドアを開けると、やさしい光でステップ位置を知らせ迎え入れてくれるスカッフプレートです。

**RSE（リアシートエンターテインメント）システム****2 DVD プレーヤー**

タッチスクリーン方式の8インチ・ワイドディスプレイは、それぞれにDVDプレーヤーを内蔵。さらに2つのワイヤレスヘッドフォンとリモコンを装備。それぞれのスクリーンで、映画やドラマなどを、あたかもリビングにいるかのような感覚で自由に楽しむことができます。さらにUSBポート、SDカードスロット、Appleデバイスの入力ポートにより、ゲームやiPod®をはじめお手持ちのミュージックソースとも接続可能です。

**VOLVO CAR LIFESTYLE COLLECTION**

ボルボ・カー・コレクションを中心に北欧ブランドをお届けするボルボ・オフィシャル・グッズショップです。詳しくは、[www.volvocollection.jp](http://www.volvocollection.jp)をご覧ください。

# THE MOST CAREFREE WAY TO OWN A CAR. EVER.



あなたが快適なカーライフをお過ごしになること、つまり、カーライフにまつわるすべてのことが、あなたの期待以上に、より容易に、より早く、そしてよりよく叶えられることは、私たちにとっても大きなよろこびです。ボルボをご購入いただく時も、ファイナンス、保険、メンテナンス、タイヤ交換といった、わずらわしさを感じてしまうようなすべてを、私たちはごスムーズに提供します。「あなたにとって、面倒なことが一切ない、すてきなオーナーシップを経験いただくために」それが、ボルボ・ディーラーがいつもあなたのそばで、あなたのために総合的なサービスをご用意している理由です。

そればかりではありません。「Designed Around You(あなたのためにデザインする)」という哲学は、あなたの愛車のコンディションを整え、修理が必要な時にも貴かれます。ボルボ・ディーラーは、サービス予約から、サービス・修理を終えて愛車をお返しするまでしっかり対応することを約束します。そしてそれは、あなたがキーを手にしたときから、愛車を手放すときまで変わることはないのです。

#### オーナーシップ・プログラム

- ボルボ・ワランティ
- ボルボ新車延長保証
- ボルボ自動車保険プラン
- ボルボ・サービス・パスポート
- ファイナンス・プログラム
- リース・プログラム

#### サービス&メンテナンス

- ボルボ・サービス・プロミス
- ソフトウェアを最新バージョンに無償でアップデート
- パーソナルサービスコンタクト
- 入庫時の移動手段をご提供
- ボルボ・タイヤホテル

#### 万一の際には

- ボルボ・ロードサイド・アシスタンス・サービス
- ボルボ車の修理
- ボルボ・ガラスリペア・サービス
- ボルボ・エアコン・メンテナンス・サービス

#### ボルボ新車延長保証

ボルボ新車延長保証は、ボルボ新車に付帯されている3年間の一般保証を最長2年間延長できる有償プログラムです。また併せて、24時間のエマージェンシー・コールセンター「ボルボ・ロードサイド・アシスタンス・サービス」も付帯されます。新車一般保証終了後も、充実のアフターサービスにより、大きな安心に包まれた、快適なボルボライフをお過ごしください。

#### ボルボ自動車保険プラン

あらゆる時にも安心のボルボライフをお送りいただくために、充実した自動車保険と、ウインドスクリーン補償、キー補償、タイヤ補償といった、数々のオリジナルサービス※で、予期せぬトラブルからあなたをお守りします。また、初度登録から1年以内の場合、お客様のボルボが、事故により新車価格相当の保険金が支払われる場合に、ご購入されたボルボ正規ディーラーにて同一または同等クラスのボルボ新車を代替車両としてご提供します。

※オリジナルサービスは、補償費用最大3万円まで、いずれかのサービスひとつを保険年度1回限りご利用できます。(自己負担3,000円)

#### ボルボ・サービス・パスポート

愛車の維持にかかる手間や費用は、なにかと心配になるもの。ボルボ・サービス・パスポートは、新車ご購入からの3年間、愛車のコンディション維持と点検整備コストの節約が図れ、また万一の故障時にもエマージェンシー・コールセンターが年中無休・24時間体制でサポートする安心の無償付帯プログラムです。さらに、有償のボルボ・サービス・パスポートプラスにご加入いただくと、2年目または3年目のバッテリー&ブレーキパッド交換、4年目の点検作業、5年目の定期部品交換といった、さらなる安心メニューをご提供。ボルボ・サービス・パスポートは、あなたのボルボライフをしっかりとサポートします。

詳しくは、[volvocars.jp](http://volvocars.jp)をご覧ください。



**V O L V O**