



NEW
VOLVO V40

INNOVATION FOR PEOPLE

Made by Sweden.

ボルボは革新を追い求め続けます。あなたの人生をよりよいものにするために。すべてのボルボ車、すべてのテクノロジー、そしてすべてのデザインは、常に「人」を中心に置いた視点から生み出されてきました。ひとりひとりの個性を大切にするとともに常識の枠にとらわれない私たちの国、スウェーデンに根づいた視点です。古くから受け継がれてきた美しいデザインに囲まれ、独自の価値観を通して世界を見つめてきた文化によって育まれたその視点が、私たちの発想の原点なのです。

たとえば3点式シートベルトやサイド・エアバッグなどの発明も、「人」を中心に置いた視点から生まれました。そして、人の命を守り、自動車の歴史を変えてしまう革新を生み出す伝統は、新世代のボルボにも受け継がれています。スカンジナビアン・デザインに包まれた、モダンでスウェーデンらしさにあふれた空間で過ごす贅沢な時間は、きっと特別な体験になるでしょう。車外とのコミュニケーションは直感的な操作で

簡単に確保され、そうしているあいだにも最新のDrive-E パワートレインは、意のままに引き出せるパワーとクラス最高水準の効率を巧みにバランスさせながら、V40を走らせていきます。ボルボは2020年までに、新しいボルボ車での死亡者や重傷者をゼロにするという安全目標「VISION 2020」の実現を目指して、更なる安全技術の開発に取り組んでいます。ボルボ全車に標準装備の革新的な安全技術のIntelliSafe（インテリセーフ）が予期せぬ事故を未然に防止し、万が一の際にもあなたとあなたの大切な人を守るためにサポートします。こうした数々の先進技術が、ボルボでのドライブを安全でより快適な、楽しいものに行き届けています。

私たちは「人」にとって何が大切なのかを心得ています。私たちが生み出してきた革新は、すべてそこから始まりました。あなたの人生を、よりよく変えていく革新です。あなたに寄り添うクルマ。それがボルボなのです。

Contents

EXTERIOR DESIGN | 4

INTERIOR DESIGN | 8

SENSUS | 10

INTELLISAFE | 14

DRIVE-E | 26

CHASSIS | 30

YOUR CHOICE | 32

TRIM LEVELS | 34

ACCESSORIES | 54

THE VOLVO EXPERIENCE | 56





これが、北欧のニューデザイン

V40は、あなた自身の個性を表現するためにデザインされました。いわば、見慣れた日常とは一線を画した存在。スカンジナビアン・デザインの伝統を継承した存在感は、それだけですでに独創的であり、目を引くための過剰な演出など必要ありません。それこそがボルボなのです。私たちは、これまで蓄えてきた知識のすべてを傾注し、この一台を作り上げました。都市に最適なサイズで、多くの人や荷物を運ぶときでも難なく応えられるようにデザインされています。いかにも俊敏に走りそうなコンパクトなボディから想像するよりも、室内はゆったりと感じるはず。ヘッドライトを起点にして、リアドアへ向かって後ろ上がりに伸びていくワイドなショルダーラインは、力強く大地を踏みしめるイメージです。快適で明るいキャビンは、美しいマテリアルで包まれた空間としました。クリーンで現代的なデザインと、パワフルでスポーティなキャラクターを備えたV40とともに過ごす日々を、心ゆくまでお楽しみください。



"This is a compact Volvo that makes a big impression."

DISTINCTIVELY VOLVO

Designed for life.

Vシェイプのボンネット。ヘッドライトから連なって伸びていく力強いショルダーライン。新しいV40は、道や街並みを印象的な形で切り取ります。世界で唯一のスカンジナビアン・デザインは、あなたの個性を映し出す鏡です。その一方で、このクルマのスポーティなキャラクターは、アスリートの資質を生まれ持った自身の姿の表れでもあります。北欧神話に登場する神

トールが持つ「トールハンマー」をモチーフにしたLEDヘッドライトも、このコンパクトで軽快なボルボの印象を深める大きな要素のひとつです。そして、V40の高いパフォーマンスとモダンでスタイリッシュなルックスをさらに強調するもうひとつの要素が、特徴的なLEDヘッドライトにふさわしい形状へと一新されたフロントグリルです。モデルごとに異なる3タイプのフロント

グリルには、クロームまたはグロッシェブラックのバーが組み合わされます。また、初採用となるアマゾンブルーやデニムブルーメタリックの新色を加え、ボディカラーも豊富に用意しました。新デザインを含めた多彩なバリエーションを取り揃えたアルミホイールも合わせ、V40はかつてないほどにパーソナライゼーションの幅が広がられています。

D4 Momentum | 621 アマゾンブルー | 7.0J×17インチ
"Spider" ダイヤモンドカット/ダークグレー



俊敏な走りをお届けするために、私たちはV40を開発しました。それでいて、ボルボというブランドのクルマに期待される特性は何も損なっていません。それはすなわち、都会にとどまらず、遠く離れた郊外まで足を延ばすライフスタイルに最適な一台であることを意味しています。機敏なドライビングを実現するためのチューニングを施したシャシーには、あなたの生活をより快適にするためのテクノロジーを注ぎ込み、いつでも思いどおりにパワーを引き出せるだけでなく、効率にも優れたパワートレインを組み合わせています。

新しい技術を取り入れながら洗練を重ねたボルボ先進のDrive-Eパワートレインは、燃料消費量を抑えながらも、ゆとりあるパワーを得られるように設計されています。そのパワートレインを理想的な形で補完するのが、快適性と応答性を最適なバランスで提供できるように仕上げたシャシーです。街中での普段使いから週末の遠出まで、V40で出掛けるたびに、あなたは胸を躍らせることでしょう。それはまさに、人生をともに過ごすにふさわしい、最高のパートナーです。

D4 Inscription | 723 デニムブルーメタリック | 7.5J×17インチ
"Sarpas" ダイヤモンドカット/シルバー



TAKE YOUR HOME WITH YOU

The best of Scandinavian design.

快適な空間、明るい採光、そして最高の自然素材とクラフトマンシップ。スウェーデンの家を居心地よくしているすべてのものから、V40は着想を得ています。

ドアを開けると、そこに広がっているのは光に満ちていてゆったりとしたキャビン。いたるところに革新をちりばめ、乗るたびに深い満足感が得られるように設計した空間です。

使用されている材料には、ひとつひとつに職人の技を注ぎ込みました。上質なレザーに施された美しいステッチも、全体の統一感を大切にしながら細部にまで配慮しています。

可能な限り自然光を取り入れ、柔らかな光にこだわったキャビンは、私たちが描き上げた絵画です。くつろぎと安らぎを感じながら、このインテリアをお楽しみください。あなたのもうひとつのわが家が、ここにあります。

美しいスκανジナビアン・デザインで包み込まれた、ボルボならではのモダンなインテリア。高い評価を受けているその居心地のよさを、実際に体験してみてください。

まずはシートから。フロントあるいはリアのどちらに座ったとしても、立体的な造形のシートがあなたの身体をしっかりと支え、包み込んでくれているのを感じ取れるはずですよ。

キャビンへの採光は、ボルボのこだわりです。人びとに幸せを運んでくれる太陽の光を最大限に取り込めるように設計しました。明るく風通しのいいインテリアとゆったりした雰囲気、あなたを気持ちよく迎えてくれるでしょう。ルーフ全体を覆うパノラマ・ガラスルーフは、そんな感覚をいっそう強めてくれるオプション

です。室内の視覚的な明るさや広さを高めるために、ルームミラーはフレームレスタイプを採用しました。

日が沈んだら、インテリア・シアターライトに用意された7色から、気分に合わせてお好みのカラーをお選びください。シフトパターンを発光させるイルミネーテッド・シフトノブは、照明に浮かぶインテリアに趣を添えます。

キャビンは美しいだけでなく、実用的でもあります。車内の小物を収納するスペースは、いくつあっても多すぎることはありません。車内には、ペンホルダー、サングラスホルダー、アイスクレーパーを収納しておけるドレーンコンパートメントを設置しました。ショッピングからの帰りなら、格納式フックを利用すれば、倒れたバッグから転がり出た荷物がラゲッジルーム内に散乱することはありません。さらにラゲッジルームのフロアを間仕切りするロードオーガナイザー（アクセサリ）で、壊れ物や不安定な荷物でも安全に運ぶことができます。

そしてV40は、あなたの健康にも気を配っています。CleanZone（クリーンゾーン）テクノロジーは、あなたが車内で呼吸する空気を外気よりもクリーンに保つ技術。外気の状態をモニターし、必要に応じて外気導入口を閉じることで汚染物質の侵入を遮断しながら、活性炭を用いたマルチフィルターによってほこりや花粉、臭気などの微粒子のレベルを最小限に抑えます。あなたとあなたの大切な人は、車内いながら新鮮でクリーンな空気の中で過ごせるのです。

“City Weave” T-Tec/テキスタイル P92G | ブラックグリッド アルミニウム・パネル

掲載している装備・機能（標準装備、メーカーオプション、アクセサリ）は、モデルによって異なります。詳しくは、Specifications & Price Listをご覧ください。ボルボ・ディーラーにお問い合わせください。



*“Because everything we do is designed around you,
Sensus' intuitive interface will have you online in seconds.”*



SENSUS

Stay connected, wherever you go.

ドライブ中でも、オンラインのままです。SENSUS (センサス) は、あなたと、あなたが乗っているボルボを、周りの世界と接続するための先進技術です。それは、すべてがあなたを中心に設計されています。したがって、SENSUSの操作性はあくまでも直感的。一瞬のうちに、あなたをオンラインにします。

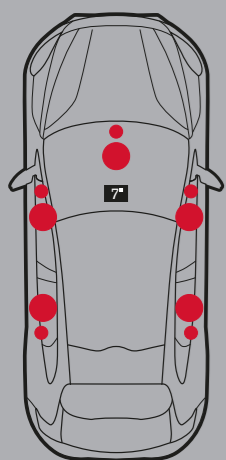
インターネット接続機能のSENSUS CONNECT (センサスコネクト)は、あなたのオンライン世界の中心として、V40をインターネットに接続されたインフォテインメントハブに変えてしまいます。SENSUS CONNECTの主要な操作はボイスコントロールによって操作できるので、道路から目を離す必要も、ステアリングホイール

から手を離す必要もありません。音楽を呼び出す、ラジオ局を探すといった操作が運転しながらでもできるのです。これらはSENSUSで体験できる、ほんの一部に過ぎません。あなたがボルボの中で過ごす一分一秒の時間までも豊かにするテクノロジー。それがSENSUSなのです。

Sounds amazing, wherever you are heading.

どのシートに座っていても、最良のリスニング体験を。高音質オーディオシステムメーカーの harman/kardon による、V40 のプレミアムサウンド・オーディオシステムなら、それも可能です。最大10個のスピーカーと、先進のサウンドエンハンスメント・ソフトウェアによって、聴くたびに最高の音質を満喫することができます。SENSUS CONNECT* の数あるエンターテインメントアプリを利用することで、膨大な楽曲が配信されているストリーミングサービスや、お気に入りのラジオ局へのアクセスも、思うがままです。

モバイル端末をV40に接続しておけば、あなた自身のコレクションも、いつでも楽しめます。SENSUS CONNECT はまた、直感的なナビゲーション技術によって、簡単かつ効率的に目的地までのルートを見つけるサポートもします。駐車場やガソリンスタンドを探すアプリの案内も、あるいはあなたの現在位置を友人と共有することも可能です。SENSUS ナビゲーション・システムには、地図データを無償で最新版に更新できるマップケアが付帯しているので、古い地図の誤った情報に悩まされることもありません。



完璧なドライビングのための完璧なサウンド。ボルボを走らせるとき、あなたはデザイン、マテリアル、カラー、そしてサウンドが、どれほど五感へと訴えかけてくるかを体感することになります。そして、その中心にるのが、あなたです。V40 専用のプレミアムサウンド・オーディオシステムを作り上げる際に、私たちボルボと harman/kardon のエンジニアが密接に連携しながら作業を進めた理由は、そこにあります。5×130W の高出力デジタルアンプと先進の音響処理技術を組み合わせた10個の harman/kardon スピーカーは、すべてのシートに向けて、見事なまでに原音に忠実な

サウンドを伝えます。あなたに最高のリスニング体験をお届けするため、私たちはドアのデザインにまで手を加えました。その結果として得られたのが、澄み切った高音、力強い低音、そして低歪みの中音が揃った、豊かなサウンドです。期待を裏切らない厚みと、周波数のローエンドまで一貫したためらかさによって、そのサウンドは楽曲の魂までも描き出します。V40 には、このプレミアムサウンドのほかにハイパフォーマンス・オーディオシステムもラインナップされており、クラストップレベルの音質を楽しむことができます。

*1 SENSUS CONNECT (インターネット接続機能) のご利用には、パケット通信が可能な Bluetooth® 対応携帯電話が必要です。また、SENSUS CONNECT ご利用時の通信料などは、別途お客様のご負担となります。パケット定額サービスのご利用をおすすめします。ご利用可能な携帯電話の機種につきましては、ボルボ・ディーラーまでお問い合わせください。

* Bluetooth® の商標は、Bluetooth SIG, Inc. が有しています。

掲載している装備・機能 (標準装備、メーカーオプション、アクセサリ) は、モデルによって異なります。詳しくは、Specifications & Price List をご覧いただくか、ボルボ・ディーラーにお問い合わせください。



直感的な操作性。SENSUS CONNECT は、あなたと車外のネットワークを接続し、V40 やその機能との双方向通信をより簡単に行えるようにするための、数多くのアプリや手段を提供します。

闇に光を。夜間のドライビングを、より楽しく、安全に。V40の全車に標準装備のLEDヘッドライトは、これまでよりもワイドに、遠くまで照らし出せる配光パターンを備えています。そして、AHB（アクティブ・ハイビーム）が、必要なときにあなたに代わって自動的にロービームへと切り替えます。より明るいヘッドライトの恩恵を受けながら、対向車のドライバーなど、他の道路利用者を眩惑する心配がありません。

T5 R-Design | 720 パースティングブルーメタリック

“IntelliSafe keeps you informed and alert so that you can concentrate on the road ahead.”

INTELLISAFE

*Intuitive safety by Volvo Cars.
For you, and for those around you.*

あなたの安全を確保すること。それが私たちの基本理念です。そのためにすべてのボルボ車は、予防と保護、両面の安全技術を搭載しています。私たちはこのアプローチを、IntelliSafe（インテリセーフ）と呼んでいます。「2020年までに、新しいボルボ車での死亡者や重傷者をゼロにする」という目標である「VISION 2020」の達成に取り組んでいる私たちにとって、IntelliSafeは欠かすことのできない技術です。

IntelliSafeの核をなすテクノロジーのひとつに、全車速追従機能付ACC（アダプティブ・クルーズ・コントロール）があります。前を走るクルマとの車間距離を一定に保ちながら巡航し、ドライバーが渋滞時に受けるストレスを軽減するシステムです。

ボルボはそれだけにとどまらず、ほかの道路利用者に対しても配慮しています。歩行者・サイクリスト検知機能付追突回避・軽減フルオートブレーキ・システムは、サイクリストや

歩行者を識別し、衝突の危険性を検知すると警告を発するのです。警告に対して何も操作が行われなかった場合は、衝突を回避もしくは衝突の衝撃を最小限に抑えるため、自動ブレーキが作動します。

万が一、衝突が発生してしまったときにはエアバッグが、クルマの乗員だけでなく車外の相手も保護します。車内には、運転席/助手席用エアバッグ、前後席用インフレーターカーテン、そして運転席用ニー・エアバッグを備えています。加えてV40は、歩行者との衝突を検知して展開する歩行者エアバッグを全車に標準装備し、歩行者の負傷の可能性と程度を軽減させます。

私たちの安全技術は、ドライビングに余裕をもたらすものでもあります。全車速追従機能付ACCは、高速道路からゆっくりとした交通の流れの中まで、あなたに代わって設定された速度と車間距離を保持。その間も絶えず状況を知らせ、注意を促すので、あなたは前方の路上

に集中することができます。BLIS（ブラインドスポット・インフォメーション・システム）は、クルマの左右両後方に生じた死角で急接近する他車の存在を警告。RSI（ロード・サイン・インフォメーション）は道路標識を読み取り、メーターパネル内に制限速度を表示する技術です。夜間のドライビングも、以前よりはるかに安全で気軽になりました。高光量のLEDヘッドライトが視界をクリアに確保し、AHB（アクティブ・ハイビーム）は他車の接近を検知すると自動的にロービームへと切り替えます。ESC（エレクトロニック・スタビリティ・コントロール）が走行安定性を高めて横滑りを抑えるので、路面状況が万全とはいえないときにも安全に、クルマを信頼して走ることができます。

そして、超高張力鋼板（ボロンスチール）を採用したボディ骨格が、あなたと乗員を守ります。それはあなたのボルボの核心をなす、隠された強さなのです。



設定した速度と車間距離を保ちながら前走車に追従する、全車速追従機能付 ACC (アダプティブ・クルーズ・コントロール) は、時速 30km 以下の低速な交通の流れにも対応します。

歩行者・サイクリスト検知機能付追突回避・軽減フルオートブレーキ・システムは、前方の路上にいる歩行者やサイクリストを識別する、いわば第二の目として機能します。歩行者やサイクリストがあなたのボルボと衝突する危険性のある進路を取っていると判断された場合は警告を発し、一定時間内に回避行動が取られなければ、あなたに代わってブレーキを作動させます。

BLIS (ブラインドスポット・インフォメーション・システム) は周囲に目を配らせています。あなたは路上に目を向けてください。レーダーが絶えず周囲に注意を払い、死角に他車が入っている場合は注意を喚起します。走行中には、背後から急接近する車両などがあれば警告を発するので、高速道路での隣の車線への安全な進路変更をアシストします。

D4 Momentum | 621 アマゾンブルー

INTELLISAFE

いつでも最適な駐車を。オプションのパーク・アシスト・パイロットは、あなた専任の駐車係のような存在です。あなたが縦列駐車できそうな空きスペースを見つけたら、V40が十分な広さかどうかを自動的に判断します。そして、駐車が可能な場合は、そこに収めるまでのステアリングホイール操作を、あなたの代わりに受け持ちます。

縦列駐車は、空きスペースの長さがV40の全長の1.2倍あれば、どんなにタイトでもパーク・アシスト・パイロットが成功させてみせます。あなたがする操作は、ギアの選択と、ディスプレイに表示される指示どおりのブレーキングだけ。ステアリングホイールは、駐車スペースに収まるまで、V40が操作します。あなた自身の操作で駐車する場合でも、パーク・アシスト・カメラと前後のセンサーが、スペースにぴたりと駐められるように、自信を持ってサポートします。

視界がさえぎられた状況から後退してクルマを出すときには、あなたの代わりにクルマが後方に目を配ります。CTA（クロス・トラフィック・アラート）は、後方30m内に接近したクルマを検知します。サイクリストや歩行者の場合は、それよりも短い距離で警告を発します。

T5 R-Design | 720 パースティングブルーメタリック

●写真、イラストはイメージです。 ●写真は海外仕様で日本仕様とは異なります。(メーカーオプション/アクセサリ装着車)

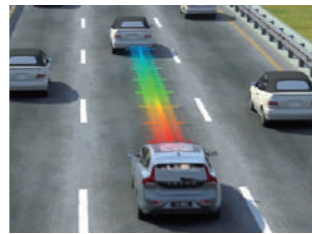
INTELLISAFE

11 種類以上の先進安全技術 V40全車に標準装備



歩行者・サイクリスト検知機能付追突回避・軽減フルオートブレーキシステム (ミリ波レーダー、デジタルカメラ、赤外線レーザー方式)

先進のミリ波レーダーとデジタルカメラ、赤外線レーザーを採用したフルオートブレーキシステムです。衝突の危険がある速度差で、前方走行車両に接近するとアラームが作動。ドライバーが警告に反応せず、危険が迫った場合は、必要に応じて自動的にフルブレーキが作動し、事故を未然に回避、または事故の被害を軽減します。さらに歩行者およびサイクリスト検知機能を搭載。前方の歩行者や車と同じ方向に走っている自転車に対するリスクをも遠ざけます。



全車速追従機能付ACC (アダプティブ・クルーズ・コントロール)

交通の流れに合わせて、加速、走行、減速、停止までを自動でコントロール。前方走行車両との安全な車間距離を保ちます。高速道路や渋滞などの場面でも、交通状況に合わせて、設定した速度と車間距離を自動的にキープ。長時間のドライブにおける疲労を軽減します。



歩行者エアバッグ

ボルボが世界に先駆けて実用化した、画期的なエアバッグシステムです。時速20～50kmの速度域で、センサーが歩行者との衝突を検知すると、アルミニウム製のボンネットを持ち上げて、エアバッグがフロントウインドーに展開。歩行者の頭部が強いAピラーやフロントウインドーに直接衝突することを防ぎ、負傷の可能性と程度を軽減させます。

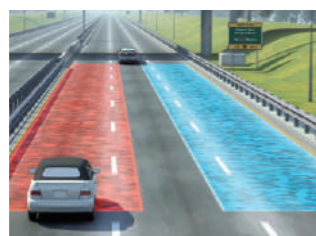


※2012年にボルボが世界で初めて導入(自社調べ)
※歩行者エアバッグシステムは、時速20km～50kmの範囲で作動。



BLIS (ブラインドスポット・インフォメーション・システム)

BLISは、ドライビング中の死角情報を提供する装備です。リアバンパーに装着された高精度ミリ波レーダーにより、後方や側方にある車をモニタリングします。他の車が死角に入っている場合や後方から接近してきた場合にドアミラーポストに設置されたインジケーターが点灯、さらに近づいてくる車両のほうへ方向指示器を出すと点滅することで、ドライバーに注意を促します。



LCMA (レーン・チェンジ・マージ・エイド)

LCMAは主に高速道路などで発生する、車線変更時の事故を予防する装備です。リアバンパーに装着されたミリ波レーダーが、常に70m後方の道路状況をモニタリングし、自車の両側から急接近する車をインジケーターで警告、ドライバーにその存在を知らせます。



LKA (レーン・キープ・エイド)

フロントウインドーのデジタルカメラが車線を検出。時速65km以上で走行時に自車が走行車線を逸脱したと判断すると、車線内にとどまるようにステアリングホイールを穏やかに自動補正します。その後も車線逸脱が発生する場合は、ステアリングホイールが振動して、ドライバーに警告を発します。



DAC (ドライバー・アラート・コントロール)

時速65km以上で作動。道路上の車線とステアリングホイールの操作をデジタルカメラなどを使用して総合的にチェック。ドライバーの運転傾向に眠気や注意力散漫といった、通常のドライビングスタイルから逸脱した操作を検知した場合、警告音を発し、メーターパネルに休憩を促すメッセージを表示します。



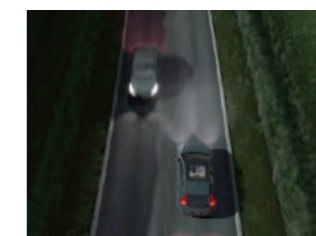
CTA (クロス・トラフィック・アラート)

たとえば、ガレージなど視界がさげられた状況から後ろ向きで車を出す時など、左右から近づいてくる車両等の存在を知らせます。リアバンパー左右のミリ波レーダーはそれぞれ半径30m、80度の扇状の範囲で車両を検知。この機能は、リバースギアに入ると自動的に作動します。



RSI (ロード・サイン・インフォメーション)

カメラセンサーにより制限速度、追い越し禁止など、重要な道路標識を検知してデジタル液晶メーターパネル内に表示。道路標識に関する情報を伝えます。
※すべての標識に対応するものではありません。



AHB (アクティブ・ハイビーム)

LEDヘッドライトのスイッチをオートモードに設定して、ハイビームを選択した場合、カメラセンサーが対向車のヘッドライトを検知し、自動的にハイビームからロービームへ切り替えます。センサーがライトを検知しなくなると約1秒後にハイビームに戻ります。



リアビューカメラ

リアビューカメラは、車の後方映像をアインシュワイドディスプレイに映し出し、バックでの駐車を容易にします。さらにディスプレイ上に誘導ラインが表示され、よりスムーズな駐車をサポートします。

最上の安全性をお届けするために

ボルボの先進的なセーフティ&ドライバーサポート機能は、ドライバーの安全運転を前提とした運転補助を目的とするシステムです。交通、天候および路面状況により、その制御性能等が影響を受ける場合があります。いかなる時にもシステムだけに頼った運転は避け、ご自身の判断により必要に応じたステアリング、ブレーキ等の操作を行ってください。またこれらの機能を正確に作動させるためにも、ご使用の際は、必ずオーナーズマニュアルをお読みください。

*歩行者・サイクリスト検知機能付追突回避・軽減フルオートブレーキシステムは、時速4～200kmの範囲で作動し、時速35km以下では衝突を回避、それ以上の速度では前方の車両や対象物との速度差に応じ衝突を回避・軽減します。*歩行者およびサイクリストの検知は時速4～80kmの範囲で作動し、夜間は解除されます。歩行者検知機能は、80cm以下の歩行者、動物は検知しません。サイクリスト検知機能は、日中、自車の前方で、同じ進行方向に向かっている自転車を検知します。自転車は大人用の二輪車で、少なくとも地上70cm以上の高さに後部反射板が装備されている場合に限りです。*詳しくは、ボルボ・ディーラーにお問い合わせください。

“ Our vision is to design cars that should not crash.”

“CARS ARE DRIVEN BY PEOPLE,”
*they said, “so the guiding principle behind
 everything we make at Volvo is
 – and must remain – safety.”*

「車は人によって運転され、使用される。したがって、ボルボの設計の基本は、常に安全でなければならない。」
 ボルボの創業者アッサル・ガブリエルソンとグスタフ・ラーソンの言葉に込められた思いは
 現在もボルボに受け継がれています。

“ Your Safety is our mission.”

車の安全性を突き詰めようとするとき、キャビンを取り囲んで保護している構造をいかに強固に設計するかが、きわめて重要な一歩になります。安全技術の先進性と同等といってもいいでしょう。ボルボはそのために、超高張力鋼板（ボロンスチール）をいち早くボディ骨格に採用しました。新しいV40にも、この圧倒的に頑強な素材が広範囲にわたって使用されています。衝突の衝撃に対抗するだけでなく、分散して吸収することのできる高度な構造も欠かせません。強度の異なる鋼材を用い、あえて比較的柔軟な部分を持たせる設計で開発されているのはそのためであり、ボディの前後をクラッシュゾーンとして機能させているのです。

そして私たちは、他の道路利用者も同じように保護したいと考えています。そのためにボルボが世界に先駆けて実用化し、新たに標準装備としたのが、歩行者エアバッグです。センサーが歩行者との衝突を感知すると、ボンネットが持ち上がりエアバッグが展開。フロントウインドーを覆うエアバッグによって、歩行者の頭部がフロントガラスやAピラーに直接衝突することを防ぎ、負傷の可能性と程度を軽減します。私たちはこれらの技術をプロテクト・セーフティと呼んでいます。新しいV40全車に標準装備しているプロテクト・セーフティも、万一の時にあなたとあなたの大切な人を守る、ボルボの先進安全技術を構成する重要な要素なのです。

D4 Momentum | 621 アマゾンブルー

“No-compromise efficient power gives you the performance you desire while reducing your costs and environmental impact.”

DRIVE-E

Enjoying more. Using less.

V40での長距離ドライブは、いつでも楽しいものになるはず。Drive-E (ドライブ・イー) パワートレインはパフォーマンスと燃費効率のバランスを極めているので、あなたはどちらについても妥協する必要はありません。

高度な技術を結集した私たちのパワートレインには、ガソリンとディーゼルの両方が揃っています。どちらを選んでも、必要なだけのパワーをレスポンスよく、しかも少ない燃料消費で引き出せます。パフォーマンス、パワー、そして効率が同等に重要視されているだけでなく、サイズもコンパクトで、乗員のためのスペースを最大限に広く設計することもできました。

このパフォーマンスと効率は、すべてのボルボ車に標準装備されています。そして、6速または8速のギアトロニック付オートマチック・トランスミッションが、いずれのエンジンからもポテンシャルの最大値を引き出します。パワーロスを最小限に抑え、パフォーマンスを最大限に伸ばすために、次の瞬間に何が起ころうとも、ギアトロニックはその瞬間ごとに最適なギアを選択します。

Drive-E パワートレインには、Start/Stop 機能や

ECO COAST (エコ・コースト) 機能など、あなたのボルボの効率をさらに高める技術も取り入れられています。

Start/Stop 機能は、クルマを停めたときにエンジンも停止させ、また走り出そうとしたときに即座にエンジンを再始動する機能。あなたが普段どおりに運転しているだけで、ボルボは休息を取り、燃料を節約して排出ガスを削減します。ECO COAST機能は、時速65km以上で走行中にアクセルペダルから足を離れたときに、エンジンをオートマチック・トランスミッションから切り離します。これにより、エンジンブレーキによる車速の低下を防ぐことができます。

Drive-E パワートレインは、長期間にわたって最高の効率を維持しながら動作し続け、その間、燃費性能と卓越したパフォーマンスの恩恵を受け続けることができます。また、常に本来の性能を発揮できるように、高性能なデバイスがエンジンの状態を常に最適に調整しています。ボルボは、未来を見つめることで、現在のあなたの人生をよりよいものにしていきます。先進技術を結集したDrive-E パワートレインが、よりよい世界を創り出していくのです。

DRIVE-E

“Our advanced powertrains mean you can enjoy driving without sacrificing efficiency.”



The no-compromise drive.

V40のエンジンは、いずれもDrive-Eパワートレインです。そのため、すべてのV40で、燃費と排出ガスを抑えながらレスポンスに優れたパワーを引き出すことができます。効率を犠牲にせず、心ゆくまで楽しめるドライビングを、この先進のパワートレインは実現しています。V40には、軽快でスムーズなT3、効率を追求したD4、そしてパワフルなT5がラインナップされています。これらの軽量でコンパクトな直列4気筒エンジンは、燃料の一滴一滴からより高いパワーを絞り出し、可能な限り航続距離を延ばすために、フリクションロスを低減する技術を採用しています。これはすなわち、燃料消費が減り、環境への負荷が小さくなることも意味しています。

Drive-Eパワートレインには、エンジン以外も含まれています。妥協を許さないという私たちの理念は、トランスミッションにも反映されました。

6速または8速のオートマチック・トランスミッションは、傑出した燃費性能と洗練された走りを補完するため、エンジンとの完璧なマッチングが図られています。

画期的なテクノロジーを投入したクリーンディーゼルトーボエンジンは、ロングドライブをリラックスして楽しめることをお約束できるほどの、静粛性となめらかさを身につけています。また、各シリンダーへの適正な燃料供給量をきわめて正確に計測できる、革新技術のi-ART[®]インジェクションテクノロジーは、エンジンのさらなる高効率化を可能にしました。i-ARTを採用した140kW (190ps)のD4なら、洗練されたクリーンなドライブをいつでも体験できます。

アクセルペダルを踏み込んだ瞬間に、自然なレスポンスで応えるガソリンエンジンは、いつでもあなたのお望み通りのパフォーマンスを発揮します。コンパクトなエンジンに強烈な瞬発力を

与える最適な方法は先進のターボ過給だと、私たちは考えています。その発想を取り入れているのが、112kW (152ps)のT3と180kW (245ps)のT5です。

あなたのV40のレスポンスをさらに高めたいとお考えなら、ポールスター・パフォーマンス・パッケージという選択肢もあります。ボルボ正規販売店で導入できるこのパッケージにより、V40のパワーとレスポンスをさらに高め、バランスとダイナミズムを強化します。向上した中速域のパフォーマンスにより、余裕を持った追い越しや、高速道路への素早い合流も自在です。素早いスロットルレスポンスとギアシフトを駆使して、さらに鋭さを増したエンジンのレスポンスを実感してください。

ポールスター・パフォーマンス・パッケージは、すべてボルボの公認を受けていますので、車両保証はそのまま継続されます。

※ i-ART : intelligent Accuracy Refinement Technology

D4 Momentum | 621 アマゾンブルー | 7.0J×17インチ
“Spider” ダイヤモンドカット/ダークグレー

●写真は海外仕様であり日本仕様とは一部異なります。(メーカーオプション/アクセサリ装着車)

Agility on demand.

走らせるたびに熱中し、胸が高鳴る。そういうクルマを目指して、私たちはV40を開発しました。張り詰めた空気のように新鮮なドライビングを味わえるシャシーが、装備されているのです。お気に入りの道を走らせれば、V40は正確かつ優雅な身のこなしで、あなたの期待に応えてくれるでしょう。

標準シャシーは、洗練された快適性と卓越したハンドリングを完璧に両立させました。さらに鋭いレスポンスを求めるなら、R-Design専用スポーツ・サスペンションが最適です。

V40に標準装備されているコーナー・トラクション・コントロールは、よりスムーズで安全なコーナリングを叶えるためのシステム。内輪にブレーキをかけることで駆動力を外輪へと移動させ、アンダーステアを軽減します。Momentum、Inscription、R-Designに装備するステアリングホイールにマウントされたパドルシフトを活用すれば、コントロール性はさらに高まります。V40の敏捷性を最大限に引き出すのが、

ダイレクトで精度の高いステアリングホイールです。速度感応式電動パワーステアリングは、大きく操舵する取り回しの際に扱いやすい「Low」、通常速度域に最適な「Medium」、そして高速走行時の手応えを強める「High」の3モードで、あなたの要求に応えます。

ステアリングホイールの奥には、ドライバー・ディスプレイが配置されています。このデジタル液晶メーターパネルには、クール&クリーンな「Elegance」、燃料消費を抑えるのに役立つエコノミーゲージが加わる「Eco」、そして、表示色がレッドに変わり、中央のスピードメーターがタコメーターに切り替えられてパワーゲージが加わる「Performance」の3つの表示モードが用意されており、意図するドライビングスタイルに合わせて切り替えられます。

あなたがどこへ向かおうとも、どのように走ろうとも、V40ならすべての旅路を楽しめるものにできるでしょう。

D4 Momentum | 621 アマゾンブルー

FREEDOM OF CHOICE, YOUR CHOICE

自由には、より素晴らしい側面があります。そのなかには、ボルボを選ぶことで満喫できるようになるものもあります。たとえば、新しい道を探検する自由や、初めての体験を楽しむ自由です。なかでも特別なのは、あなたの流儀や個性を表現できる一台を作り上げる自由でしょう。しかし、ボルボを選ぶことで表明されるのは、あなたのパーソナリティやライフスタイルだけではありません。人生でいちばん大切なものを知っていて、そこにいたる道を歩んでいると

いうことの、証でもあるのです。ボルボを選ぶということは、デザインや品質に対して決して妥協しないということ。なぜなら、「人」を中心に置いた視点から生み出され、より直感的で、より効率に優れたクルマを選んでいるからです。あなたの希望にきちんと沿った仕様のV40を手に入れるように、私たちは幅広いオプション、トリムレベル、そしてパーソナライズアイテムをご用意しました。Kineticで十分な装備はすでに揃えられていますが、さらに上の満足感を

お求めならMomentumがあります。スウェーデンの職人の手による最高水準の洗練されたクラフトマンシップを体感したいのであれば、Inscriptionなら申し分ないはずです。内外装がもっとスポーティなV40をお望みであれば、R-Designも選択いただけます。あなたがどんな希望をお持ちでも、それにマッチするV40はきっと見つかりますのでご安心を。

Volvo V40 Kinetic

Volvo V40 Momentum

Volvo V40 R-Design

Volvo V40 Inscription



THE RIGHT EQUIPMENT FOR YOUR DRIVE

V40の仕様を選ぶのは、むずかしい作業ではありません。まずは、あなたの希望に沿う装備の選択です。スタイリング、快適性、安全性については、Kineticですでに高い要求にも応えられる装備が、ハイレベルな先進技術Intelli Safeと合わせて提供されています。最新のスカンジナビアン・デザインをもっと深く堪能したいのであれば、Momentumをお勧め

します。ダイヤモンドカット加工が施された専用デザインの17インチアルミホイールがV40の上級感と路上での存在感を強調、さらに、現代的なT-Tec/テキスタイルのシート地とシルクメタルで装飾されたアルミニウム・パネルがインテリアの雰囲気を高めます。全車速追従機能付ACC（アダプティブ・クルーズ・コントロール）やレーンセンサー、ステアリングホイール

内蔵オーディオコントロール機能、電動リトラクタブル・ドアミラーといった、ドライバーにとって役立つ機能が全車に標準装備されています。また、リアシートの乗員のために、アームレストや、スマートにシートへと内蔵されたカップホルダーなど、長距離の移動を快適に過ごせる装備が加えられています。



V40 T3/D4 Kinetic

主要装備：

16インチ“Matres”アルミホイール | テキスタイルシート | チャコール・パネル | LED ヘッドライト（アクティブベンディング機能付） | 本革巻ステアリングホイール | 本革巻シフトノブ | 本革巻ハンドブレーキグリップ | 自動防眩機能付きルームミラー | SENSUS CONNECT（インターネット接続機能） | 7インチ・ワイドディスプレイ | ハイパフォーマンス・オーディオシステム / マルチメディア（180W、8スピーカー） | IntelliSafe（11種類以上の先進安全技術） | デュアルモード・エアバッグ（運転席 / 助手席） | 車間警告機能 | コーナー・トラクション・コントロール | スポーツモード付ESC（エレクトロニック・スタビリティ・コントロール） | IC（インフレータブルカーテン）- 頭部側面衝撃吸収エアバッグ | ニー・エアバッグ（運転席） | サイド・エアバッグ（フロント2席）

V40 T3/D4 Momentum

主要装備（Kineticの装備に加えて）：

17インチ“Spider”アルミホイール | T-Tec/テキスタイル・コンビネーションシート | 運転席8ウェイパワーシート（ドアミラー連動メモリー機構付） | ブラックグリッドアルミニウム・パネル | 本革巻 / シルクメタル・ステアリングホイール | イルミネーテッド・シフトノブ（チャコール） | 速度感応式電動パワーステアリング（チルト / テレスコピック機構および3段階レベル調整機能付） | パドルシフト | HDDナビゲーションシステム、VICCS3 | 12セグ地上デジタルTV（リモートコントロール付） | インテリアライト・パッケージ（後席リーディングライト、フロント・ドアポケットライト、フロント・ドア下部ライト、テールゲートライト）

Kineticは、あなたの価値観や快適性に対する要望を満たしています。新世代のボルボの象徴的デザイン要素となる、「トールハンマー」をモチーフにしたLEDヘッドライトも標準装備です。人間工学に基づいた、世界でも有数のシートは、エレガントで高品質なチャコールのテキスタイルで包み込みました。フローティングセンタースタックのインレイはそれにマッチするものを選び、テキスタイルのマットで、ラグジュアリーな雰囲気を加えています。ステアリングホイール、シフトノブ、それにハンドブレーキグリップは、上質な本革巻です。瞬時に直感的に情報を読み取ることができるように、ドライバー・ディスプレイはパネル中央に視認性に優れたデジタル液晶メーターパネルを配置しました。最大限に燃費効率を考慮した走りを心がける際には、エコノミーゲージが役立つはず。V40のほとんどの機能は、7インチ・

ワイドディスプレイを介して直感的に操作できます。そしてもちろん、歩行者・サイクリスト検知機能付追突回避・軽減フルオートブレーキ・システムを含む、最先端のIntelliSafeテクノロジーが標準装備されています。歩行者エアバッグも、標準装備になりました。

Momentumは、さらに洗練され、快適性を追求しています。17インチのアルミホイールは、ダイヤモンドカットが路上で独特の存在感を放つSpiderです。ドアを開けると、アルミニウムのスカッフプレートがあなたを車内へと迎え入れ、人間工学に基づいて設計された新デザインのT-Tec/テキスタイルシートが心地よく身体を包み込んでくれます。本革巻のステアリングホイールとシフトノブには、スタイリッシュなシルクメタルで飾られたアルミニウム・パネルを装着し、現代的でスポーティな雰囲気に仕立てました。ステアリングホイールには各種機能の

操作ボタンを配置しており、オーディオシステムやクルーズコントロールを操作できます。必要に応じてワイパーを自動的に作動させるとともに、払拭速度も自動調整するレインセンサー、夜間のドライビングが快適になる自動防眩機能付ルームミラーが全車に標準装備され、さらにMomentumにはドライバーをサポートするパドルシフトや運転席8ウェイパワーシート、HDDナビゲーションシステムや乗員が室内で快適に過ごせる12セグ地上デジタルTVなどが標準で装備されています。

リアシートに迎えるゲストのために設えられた、格納式アームレストと、シート前方中央のクッション部に統合されたカップホルダーは、長距離の旅行に出掛けるときにはとくに役立つはず。カップホルダーは、使用しないときにはシートクッションの中に格納しておけます。



V40 Kinetic
アイスホワイト(614)



2

P000



3

P92G



V40 Momentum
アマゾンブルー(621)

1. V40 Kineticは16インチアルミホイール (Matres) を装着。 2. 本革巻ステアリングホイールとデジタル液晶メーターパネルはV40 Kineticにも標準装備。(写真はP000) 3. V40 Momentumのインテリアには、本革巻/シルクメタル・ステアリングホイール、ブラックグリッドアルミニウム・パネルが標準装備。(写真はP92G) 4. V40 Momentumは17インチアルミホイール (Spider) を装着。

V40のインテリアは、あなたへの心配りを第一に作られています。あなたがリラックスしたまま思いどおりに扱える空間を、私たちのデザイナーは追求しました。どのラインも、どの形も、細部にいたるまでのすべてが、その証なのです。人間工学に基づいたシートに、Kineticではチャコールのテキスタイル、そしてMomentumでは現代的なデザインのT-Tec/テキスタイル・コンビネーションを使用しています。インテリアの雰囲気さをさらに高めるアイテムのひとつとして、フローティングセンタースタックのインレイも、いくつかの素材から選ぶことができます。



テキスタイル

T-Tec/テキスタイル・
コンビネーション

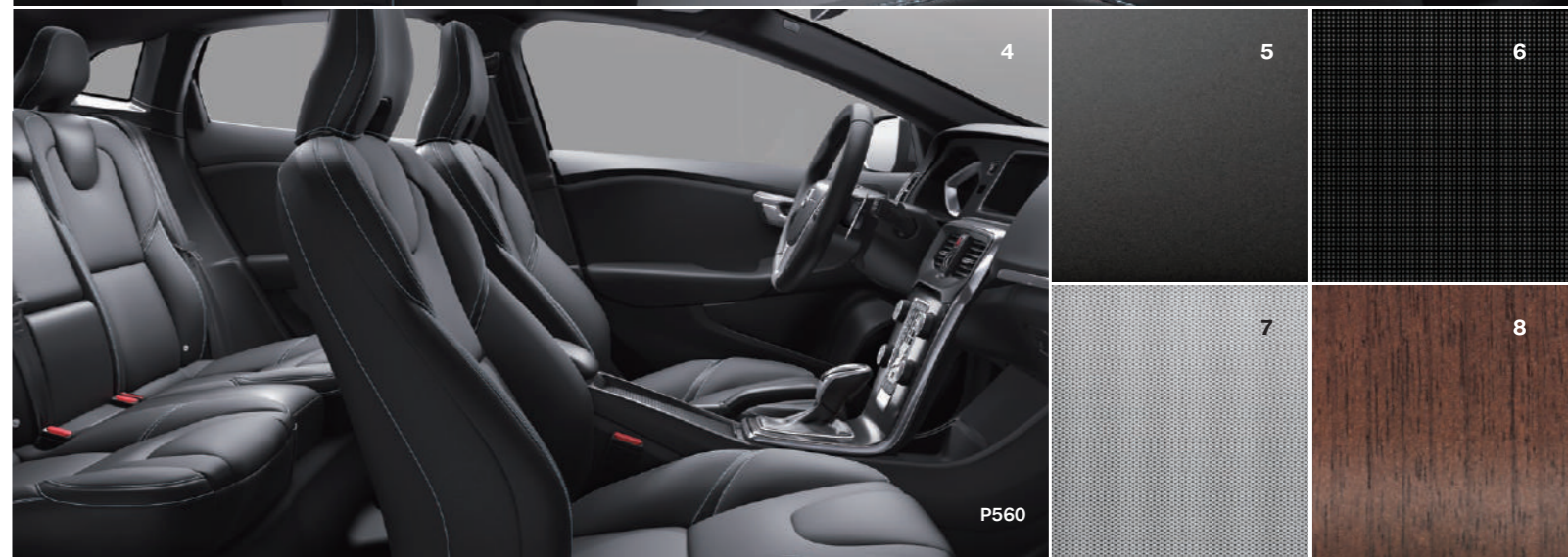
UPHOLSTERIES

テキスタイル (Kinetic 標準装備) 1. インテリアカラー:チャコール/チャコール、ヘッドライニングカラー:ブロード、シートカラー:チャコール (P000)
"City Weave" T-Tec/テキスタイル・コンビネーション (Momentum 標準装備) 2. インテリアカラー:チャコール/ブロード、ヘッドライニングカラー:ブロード、シートカラー:"City Weave" (P92G)
T-Tec/テキスタイル・コンビネーション (Momentum 標準装備) 3. インテリアカラー:チャコール/チャコール、ヘッドライニングカラー:ブロード、シートカラー:チャコール (P500)
4. インテリアカラー:チャコール/チャコール、ヘッドライニングカラー:チャコール、シートカラー:チャコール (P560)

INLAYS 5. チャコール (Kinetic 標準装備) **6.** ブラックグリッドアルミニウム (Momentum 標準装備) **7.** ミルドアルミニウム **8.** モダンウッド

※P92Gにはデュアルトーン・ステアリングホイールが装備されます。

●インテリアカラーについて、「/」の前は上部色、後は下部色およびピラー色となります。●本革シートは、座面および背もたれ表面部が本革となります。それ以外の部分については他の素材が使用されています。●シートの内張りはすべて難燃性の安全基準を満たしています。●シート素材/カラー、ボディカラーは印刷・撮影条件により、実際のものとは異なって見える場合があります。●写真は海外仕様であり日本仕様とは一部異なります。(メーカーオプション/アクセサリ装着車)●掲載装備・機能の設定(標準装備、メーカーオプション、アクセサリ)は、モデルによって異なります。詳しくは、Specifications & Price Listをご覧ください。詳しくは、Specifications & Price Listをご覧ください。



A HIGHER GRADE OF REFINEMENT

北欧が生んだ、デザインとクラフトマンシップ。その最高峰を堪能したいというあなたの期待に応えるトリムレベルが、Inscriptionです。ほかでは味わえない独特の表情が、このうえなく洗練されたくつろぎの空間をもたらします。ディテールのひとつひとつが、乗る人の気分を高めるために選び抜かれました。

エクステリアには、V40のラグジュアリーなルック&フィールを高めるデザイン要素を集めました。細心の注意を払って仕立てられたインテリアは、リラックスした気分のなかで爽快なドライビング体験を楽しめる環境にふさわしい、ゆとりある空間を提供します。V40 Inscriptionは、「人」を中心に置いたデザインという私たちが

誇る伝統を、具現化したモデルです。独自の様式と新鮮な発想が知的なラグジュアリーへと結実し、V40 Inscriptionだけの世界が存在しているのです。あなた自身がそうであるように。



V40 T3/D4 Inscription

主要装備 (V40 Momentum の装備に加えて) :

17インチ "Sarpas" アルミホイール (ダイヤモンドカット/シルバー) | 本革シート | フロント・シートヒーター | 助手席8ウェイパワーシート | モダンウッド・パネル | PCC (パーソナル・カー・コミュニケーション) - キーレスドライブ | サイドウィンドー・クロームトリム | Inscription専用クロームトリム付フロントローア・エアインテーク | Inscription専用フロントドア・スカッフプレート | Inscription専用フロントグリル | プレミアムサウンド・オーディオシステム / マルチメディア (650W, harman/kardon10スピーカー)

Inscription

V40の上級グレードInscriptionには、洗練されたラグジュアリーなエクステリアを装備しました。ストライプにクローム処理を施した専用のフロントグリルと、輝きを放つサイドウィンドークロームトリムのコンビネーション、そしてダイヤモンドカット加工されたスタイリッシュな17インチアルミホイールなどのデザイン上のハイライトが、スカンジナビアン・デザインを際立たせます。躍動感あるルックスに華を添えるだけでなく、暗闇でクリアな視界を確保するLEDヘッドライトは、新世代のボルボを象徴するデザイン要素としてV40 Inscriptionにも採用されています。LEDヘッドライトには、AHB（アクティブ・ハイビーム）機能を採用。対向車が来ると、このシステムが眩惑を防止するために自動的にロービームへと切り替え、再びハイビームに戻すので、ドライバーが操作する必要はありません。これは安全性だけでなく、利便性も高める装備です。

スカンジナビアン・デザインの醍醐味を満喫させる車内には、技巧を凝らした素材がちりばめられ、上質な調度品が並べられたラウンジを思わせる雰囲気を漂わせています。ナチュラルでオーガニックな北欧家具を想起させる木目の温もりを残したモダンウッド・パネル、光沢のあるクローム仕上げとしたInscription専用スカッフプレート、イルミネーテッド・シフトノブで、インテリアはさらに格調を高めました。3つの表示モードが選択できるデジタル液晶メーターパネルは、必要な情報を直感的なグラフィックで表示します。それを見つめるドライバーの身体を支えるシートは、手触りのいい本革仕様です。リラックスした姿勢でくつろぎたいときに役立つフロントアームレストは前後スライド式で、最適な位置に調整できます。V40 Inscriptionの室内温度をより快適に

保つため、デュアルゾーン式の電子制御フルオートマチック・エアコンディショナーにはClean Zoneを組み合わせました。これにより、車内は運転席側と助手席側で個別に設定した室温に自動的に保たれ、同時にクリーンな空気で満たされます。それに加えて、V40に乗る人全員が、プレミアムサウンド・オーディオシステムのharman/kardon10スピーカーから流れる高音質を楽しむこともできます。Bluetooth®でスマートフォンをV40に接続すれば、音楽のストリーミング再生やハンズフリー通話も可能。SENSUS CONNECTと大型の7インチ・ワイドディスプレイの組み合わせは、膨大なオンラインサービスとアプリへのフルアクセスに加え、先進のSENSUSナビゲーション・システムによって、旅行をいっそう楽しくしてくれることでしょう。



1. フロントグリルは光沢のあるクローム仕上げ。 2. Inscriptionには、専用エンブレムが装備されます。 3. シートのマテリアルは手触りのいい本革で、北欧家具を思わせる優雅な座り心地を提供します。 4. 新世代ボルボを象徴するデザイン要素のLEDヘッドライトは、ルックスと視界の両方に貢献。 5. クローム仕上げで光り輝く専用フロントドア・スカッフプレートが、V40 Inscriptionの中へとあなたを迎え入れてくれます。 6. V40 Inscriptionには、ダイヤモンドカット加工された17インチの“Sarpas”アルミホイールが標準装備されます。

掲載している装備・機能（標準装備、メーカーオプション、アクセサリ）は、モデルによって異なります。詳しくは、Specifications & Price Listをご覧ください。ボルボ・ディーラーにお問い合わせください。
●写真は海外仕様であり日本仕様とは一部異なります。（メーカーオプション/アクセサリ装着車）

Inscription

V40 Inscriptionは、考え抜かれたキャビンであなたを包み込みます。人間工学的にデザインされた手触りのいいレザーに包まれたシートや、フローティングセンタースタックのモダンウッド・パネルは、きっとあなたの感性を刺激するはずです。そうした上質な素材とクラフトマンシップは、あらゆる箇所にちりばめられています。豊富に取り揃えられたインテリアのカラーと素材を組み合わせれば、手軽にあなたらしさを加えられます。



本革

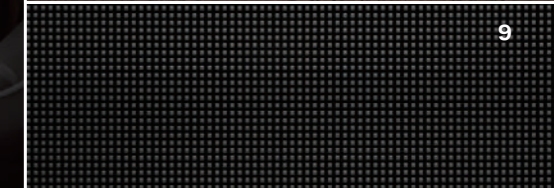
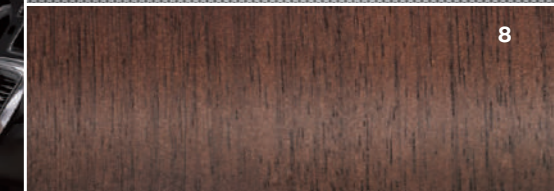
UPHOLSTERIES

本革 (Inscription 標準装備) 1. インテリアカラー：チャコール/チャコール、ヘッドライニングカラー：ブロンド、シートカラー：チャコール (P100) 2. インテリアカラー：チャコール/チャコール、ヘッドライニングカラー：チャコール、シートカラー：チャコール (P160) 3. インテリアカラー：チャコール/チャコール、ヘッドライニングカラー：ブロンド、シートカラー：ブロンド (P10G) 4. インテリアカラー：チャコール/ブロンド、ヘッドライニングカラー：ブロンド、シートカラー：ブロンド (P12G) 5. インテリアカラー：チャコール/チャコール、ヘッドライニングカラー：ブロンド、シートカラー：アンバー (P107) 6. インテリアカラー：チャコール/チャコール、ヘッドライニングカラー：チャコール、シートカラー：アンバー (P167)

INLAYS 7. ミルドアルミニウム 8. モダンウッド (Inscription 標準装備) 9. ブラックグリッドアルミニウム

※P12G にはデュアルトーン・ステアリングホイールが装備されます。

●インテリアカラーについて、「/」の前は上部色、後は下部色およびピラー色となります。●本革シートは、座面および背もたれ表面部が本革となります。それ以外の部分については他の素材が使用されています。●シートの内張りはすべて難燃性の安全基準を満たしています。●シート素材/カラー、ボディカラーは印刷・撮影条件により、実際のものとは異なって見える場合があります。●写真は海外仕様であり日本仕様とは一部異なります。(メーカーオプション/アクセサリ・装着車) ●掲載装備・機能の設定(標準装備、メーカーオプション、アクセサリ)は、モデルによって異なります。詳しくは、Specifications & Price Listをご覧ください。ホルボ・ディーラーにお問い合わせください。



幅広いバリエーションが揃えられたボディカラーとアルミホイールが、あなたらしいボルボV40を創り出します。Kineticは16インチ、MomentumとInscriptionは17インチのアルミホイールが標準装備されており、最大で18インチまでアップグレードが可能です。どの仕様を選んだとしても、それぞれのボディカラーがあなたのV40に最新のスカンジナビアン・デザインらしいセンスを吹き込み、個性的でドラマチックな印象を与えてくれます。



"Narvi" 7.5J×18インチ
ダイヤモンドカット/ブラック
T3&D4 Inscriptionオプション設定



"Segomo" 7.5J×17インチ
グレー
T3&D4 Momentumオプション設定



"Spider" 7.0J×17インチ
ダイヤモンドカット/ダークグレー
T3&D4 Momentum標準装備/
T3&D4 Kineticオプション設定



"Sarpas" 7.5J×17インチ
ダイヤモンドカット/シルバー
T3&D4 Inscription標準装備



"Matres" 7.0×16インチ
シルバーストーン
T3&D4 Kinetic標準装備



アイスホワイト (614)



クリスタルホワイトパール (707)



ブライツシルバーメタリック (711)



エレクトリックシルバーメタリック (477)



アマゾンブルー (621)



マッセルブルーメタリック (721)



デニムブルーメタリック (723)



オスミウムグレーメタリック (714)



オニクスブラックメタリック (717)



ブラック (019)



ロウカッパーメタリック (708)



ルミナスサンドメタリック (719)



フラメンコレッドメタリック (702)



パッションレッド (612)

詳しくは volvocars.jp をご覧ください。

INSPIRED BY THE ART OF DRIVING

スポーツドライビングをこよなく愛しているなら、V40 R-Designです。磨き上げられたスタイリング、レスポンス、コントロール性は情熱をかき立て、それによって得られる興奮こそが、R-Designならではの個性なのです。V40が内に秘めた躍動する魂は、広範におよぶ専用設計のひとつひとつによって覚醒し、それが路上での存在感をさらにスポーティで際立つ

ものになっています。その姿はどのアングルからでも目を惹きつけて放さず、いつでも驚異のパフォーマンスを予感させます。R-Designを外観だけが突出したクルマだと思えば、それは間違いです。入念に仕上げられたインテリアに囲まれ、シートに腰を下ろし、ドライビングポジションを合わせた瞬間、あなたは自身の選択が正しかったことを実感するでしょう。

ステアリングホイールやデジタル液晶ドライバー・メーターから、LEDインテリア・イルミネーションやチャコールのルーフライナーにいたるまで、R-Design専用装飾の数々が、あなたのドライビングを演出すると同時にサポートします。さらに、コーナリング性能を一段と高める、引き締められたスポーツ・サスペンションとアンチロールバーも装備されています。



V40 T5 R-Design

18インチ "Ixon IV" アルミホイール (ダイヤモンドカット/マットブラック) | R-Design専用本革/パーフォレーテッドレザー・コンビネーションシート | R-Design専用アルミニウム・パネル | R-Design専用本革巻/シルクメタル・ステアリングホイール (パドルシフト付) | R-Design専用イルミネーテッド・シフトノブ | R-Design専用本革巻ハンドブレーキグリップ | R-Design専用デジタル液晶メーターパネル (3テーマ選択式) | ルーフライナー (チャコール) | デュアル・スポーツテールパイプ | シルバー・ドアミラーカバー | スポーツペダル | R-Design専用テキスタイルフロアマット | R-Design専用フロントドア・スカッフプレート | R-Design専用サイドウインドー・クロームトリム | R-Design専用シルクメタルフレーム・フロントグリル/フロントバンパー/リアバンパー (専用ディフューザー付) | R-Design専用スポーツ・サスペンション

R-Designは、優秀なスポーツギアとしての遺伝子を注入されて誕生したボルボです。インテリアもエクステリアも、高いパフォーマンスを予感させるルック&フィールの完成形といえるでしょう。R-Design専用のフロントグリルやフロントスポイラー、シルバー・ドアミラーカバー、そして足元を引き締める18インチアルミホイールなど、エクステリアにちりばめられたスポーティなデザイン要素は、どれも強く目を惹きつけるはずです。リアスタイルに目を移せば、存在感のあるクローム仕上げのデュアルテールパイプと、モータースポーツに通じるリアディフューザーが、一分の隙もなくスタイリングを上げています。

インテリアは、本革/パーフォレーテッドレザー

またはNubuck/テキスタイル/パーフォレーテッドレザーのコンビネーションシートとルーフレイナーをチャコールで統一。さらに専用のステルスアルミニウム・パネルをあしらうなど、室内にも活気に満ちた走りのイメージをかき立てるデザインを取り入れました。全体の雰囲気は、高度なテクノロジーを操る戦闘機の cockpit です。加えて、シート、シフトセレクターのブーツ、パーフォレーテッドレザーで覆われたステアリングホイールにコントラスト・ステッチを施し、エレガントながらもスポーティな雰囲気を高めました。暗闇の中を走る際には、イルミネーテッド・シフトノブが集中力を高めてくれるはず。思いどおりのドライビングスタイルをサポートするデジタル液晶メーター

パネルには、R-Design専用のテーマカラーを追加。長時間にわたってステアリングホイールを握り続け、快適な姿勢を取りたくなったときに、簡単に位置を調整できるフロントアームレストも用意しました。スポーツドライビングを楽しむために開発されたR-Designにふさわしく、より鋭いハンドリングとステアリングレスポンスを得られるようにチューニングされた足回りを組み合わせる、スポーツ・サスペンションが標準で設定されています。加えて、アンチロールバーでシャシーの剛性をさらに高め、コーナリングでのロールも減少させています。



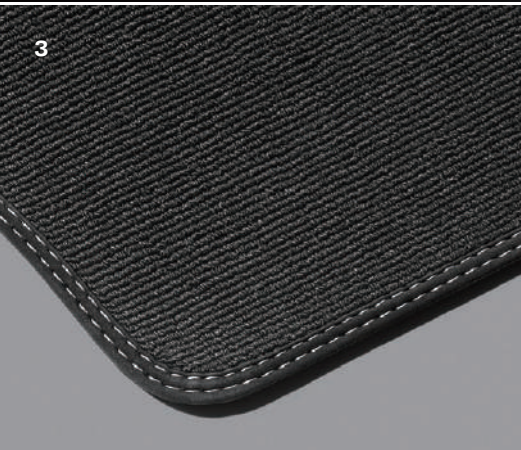
1. ドアを開けると、シルクメタルで仕上げられたスタイリッシュなR-Design専用スカッフプレートが、あなたを出迎えます。 2. リアディフューザーと、リアバンパーに組み込まれたデュアル・スポーツテールパイプが、路上で独特の存在感を醸し出します。 3. アクティブベンディング機能を備えた新デザインのLEDヘッドライトと、ワイドさを強調する水平基調のバンパーが、R-Designならではの精悍なフロントマスクを生み出します。 4. シートの材料は専用の本革/パーフォレーテッドレザー・コンビネーションで、鮮やかかつスポーティなコントラスト・ステッチがクラフトマンシップを感じさせます。インテリアには、R-Design専用本革巻ステアリングホイール、イルミネーテッド・シフトノブ、本革シフトセレクターブーツ、ステルスアルミニウム・パネル、スポーツペダルが装備されます。 5. R-Design専用の18インチ"IXION IV"アルミホイール。 6. R-Designのパワートレインは、V40に用意されているDrive-Eのなかでもっとも強力なT5。 7. シルクメタル仕上げのウィンドートリムと融合する、シルバー・ドアミラーカバーを採用しました。



PZ00



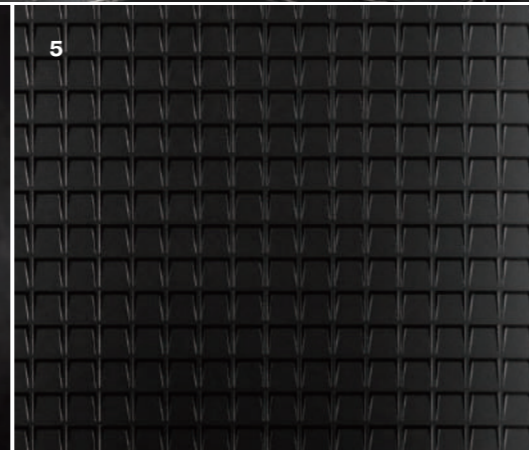
PR00



3



4



5



アイスホワイト (614)



クリスタルホワイトパール (707)



ブライトシルバーメタリック (711)



エレクトリックシルバーメタリック (477)



バースティングブルーメタリック (720)
R-Design 専用色



オスミウムグレーメタリック (714)



オニクスブラックメタリック (717)



パッションレッド (612)



"Ixon IV" 7.5J×18 インチ
ダイヤモンドカット / マットブラック
T5 R-Design 標準装備

詳しくは volvocars.jp をご覧ください。

UPHOLSTERIES

R-Design 本革 / パーフォレーテッドレザー・コンビネーション (R-Design 標準装備) 1. インテリアカラー:チャコール / チャコール、ヘッドライニングカラー:チャコール、シートカラー:チャコール (PZ00)
R-Design Nubuck* / テキスタイル / パーフォレーテッドレザー・コンビネーション 2. インテリアカラー:チャコール / チャコール、ヘッドライニングカラー:チャコール、シートカラー:チャコール (PR00)

OTHER INTERIORS 3. R-Design 専用フロアマット 4. R-Design 専用スポーツペダル

INLAY 5. R-Design 専用ステルスアルミニウム

*Nubuck: バックスキン仕上げの人工皮革

● インテリアカラーについて、「I」の前は上部色、後は下部色およびピラー色となります。● 本革シートは、座面および背もたれ表面部が本革となります。それ以外の部分については他の素材が使用されています。● シートの内張りはすべて難燃性の安全基準を満たしています。● シート素材/カラー、ボディカラーは印刷・撮影条件により、実際のものとは異なって見える場合があります。● 写真は海外仕様であり日本仕様とは一部異なります。(メーカーオプション/アクセサリ装着車) ● 掲載装備・機能の設定(標準装備、メーカーオプション、アクセサリ)は、モデルによって異なります。詳しくは、Specifications & Price Listをご覧ください。● ホルボ・ディーラーにお問い合わせください。



1. ボルボオリジナル設計の機能的なルーフボックス。ひときわ磨きをかけたニューデザインです。2. 空気力学に基づきデザインされたロードキャリアは、外観に溶け込むように調和します。強固なベースとして機能し、装着も簡単です。3. ボルボの新しい後ろ向き着座チャイルドシートは、効果的な保護だけでなく、上質な快適性と質の高い休息や睡眠もお届けします。4. リバーシブルラゲッジマットは、表が防水性のハイクオリティ・テキスタイル、裏面がラバーとリバーシブルに使用が可能です。5. 万一の急停車時に、愛犬が前方に投げ出されてしまう危険を防ぐ犬にも乗員にも有効なドッグハーネス。

6. あなたのV40に完全にフィットするようにデザインされたボルボのアクセサリが、あなたのライフスタイルを豊かにします。7. "Narvi" 7.5×18インチ ブラック/ダイヤモンドカット 8. "Ailos" 7.5×18インチ ダイヤモンドカット/マットダークグレー/レッド、ダイヤモンドカット/マットダークグレー/ホワイト、ダイヤモンドカット/マットダークグレー/ライム 9. "Atrius" 7.5×18インチ ダイヤモンドカット/ダークグレー 10. ボールスター・パフォーマンス・パッケージとの組み合わせで、エンジンの動力性能を最大限に引き出せます。

Match Your V40 to Your Life.

新しいボルボを購入するときの楽しみのひとつが、自分らしさを付け加えること。アクセサリを選ぶことで、あなたのテイストを反映し、ライフスタイルにひと味加えましょう。

スキーや自転車などのスポーツ用品を運ぶなら、ルーフレールに簡単に装着できる、ロードキャリアを豊富にご用意しています。さらに、ボルボオリジナル設計のルーフボックスは、非常に機能的であり、空気抵抗を最小限に抑える空気力学に基づいたニューデザインで、外観を際立たせます。表が防水性のテキスタイル、裏がラバーのリバーシブルラゲッジマットがあれば、気兼ねなく荷物を載せることができます。愛犬と一緒にドライブを楽しむなら、快適

性に優れたドッグハーネスが有効です。急停車時に愛犬が飛び出す危険性を防ぎ、車外でもそのまま使用できます。

お子様には、新世代のチャイルドシートで世界基準の保護性能と最高水準の快適性をお届けします。1歳ごろまたは体重13kg以下なら、新生児用の後ろ向きベビーシート。9ヶ月～6歳ごろ、または9kg～25kgまでのお子様には後ろ向きチャイルドシートをご用意し、長期にわたって使用できます。私たちは、お子様が成長しても、可能な限り後ろ向きでの着座を推奨しています。成長して後ろ向きチャイルドシートが合わなくなった3歳～10歳のお子様には、車側のシートベルトを正しく装着できる

位置に着座できるように設計された新しいバックレスト付ブースターシートが、快適で安全な旅行にしてくれるでしょう。

ディフューザーや専用エンドパイプなどのアイテムで構成されるエクステリア・スタイリング・キットは、外観だけでなく空気特性を向上させ、スポーティさとパーソナル性をさらに高めます。機能性とデザインを追求できる、様々な専用アルミホイールもご用意しています。スポーティなドライブを楽しみたい方には、Drive-Eエンジンのパフォーマンスを最大限引き出すソフトウェア「ボールスター・パフォーマンス・パッケージ」をご用意しています。詳しくは専用パンフレットをご覧ください。

The simplest way to own a car.

あなたが快適なカーライフをお過ごしになること、つまり、カーライフにまつわるすべてのことが、あなたの期待以上に、より容易に、より早く、そしてよりよく叶えられることは、私たちにとても大きな喜びです。ボルボをご購入いただくときも、ファイナンス、保険、メンテナンス、タイヤ交換といった、わずらわしさを感じてしまうようなすべてを、私たちはごくスムーズに提供します。「あなたにとって、面倒なことが一切

ない、素敵なオーナーシップを経験いただくために」。それが、ボルボ・ディーラーがいつもあなたのそばで、総合的なサービスをご用意している理由です。しかし、これはまだはじまりにすぎません。革新に向けた私たちのユニークなスウェーデン流のアプローチを通して、あなたのカーライフをよりシンプルにする新しいサービスを次々と打ち出していきます。たとえば、クルマの中であってもボタン操作だけでサービスの

予約が完了する、コネクティッド・サービス予約。またはレース場のピットクルーのようなチームワークで行われる作業スタイル「ボルボ・パーソナル・サービス」。今後、世界のワークショップで順次導入されていきます。それにより、あなたのアフターサービスの待ち時間をより短く、そして便利にします。将来、あなたのカーライフはより便利でシンプルなものとなるのです。

オーナーシップ・プログラム

- ボルボ・ワランティ（新車登録より3年間の一般保証）
- ボルボ・サービス・パスポート
- ボルボ・ロードサイド・アシスタンス・サービス
- ボルボ新車延長保証
- ボルボ・サービス・パスポート・プラス
- ボルボ自動車保険プラン
- ファイナンス・プログラム
- リース・プログラム
- My Volvo ウェブサイト
- オーナー様専用電子マガジン「DAY」

サービス&メンテナンス

- ボルボ・サービス・プロミス
- 車検・点検入庫時にソフトウェアを最新バージョンに無償でアップデート
- パーソナル・サービス・テクニシャン
- ボルボ・タイヤホテル

MY VOLVO

My Volvoは、あなたのボルボ・オーナーシップをより便利で価値あるものにするためにデザインされたパーソナルなウェブサイトです。

- お客様のボルボに関する情報
- ボルボより最新の情報をお知らせ
- ボルボ・ディーラーとのコンタクト
- オンラインサービス予約
- ドライブとカーケアに役立つ情報
- ボルボやスウェーデンのライフスタイルに関する記事や動画
- オーナー様だけのエクスクルーシブでお得な情報

コネクティッド・サービス予約

お客様が点検時期をすっかり忘れてしまっても、お客様のボルボがしっかりと覚えています。SENSUSは、サービスの必要な時期をお知らせし、お客様にサービス予約を促します。ボルボ・ディーラーに入庫される際には、担当のディーラーまでの道順を、ナビゲーションがご案内します。SENSUSは、お客様のボルボ車が必要とするサービス内容を、サービススタッフに伝えます。その情報を基に、私共は適切で、正しいメンテナンスを実行することができるのです。SENSUSに代わり、お客様ご自身でサービス予約の管理をしていただくことも可能です。サービスのご予約は、SENSUS、My Volvoのどちらから行うことができます。

V O L V O