



VOLVO V40





Contents

Volvo V40.....	12
Exterior design.....	14
Interior design.....	16
Sensus.....	20
IntelliSafe.....	24
Drive-E.....	34
Chassis.....	36
Your Choice	
Powertrains.....	38
Trim levels.....	40
V40 Kinetic & Momentum.....	42
V40 Inscription.....	48
V40 R-Design.....	54
Wheels & Colours.....	60
Accessories.....	62
Ownership.....	64

T3 Inscription
ルミナスサンドメタリック(719)



T3 Inscription
ルミナスサンドメタリック(719)
17インチ“Sarpas”アルミホイール ダイヤモンドカット/シルバー

●写真は海外仕様であり、日本仕様とは一部異なります。日本仕様は右ハンドルとなります。



T3 Inscription
ルミナスサンドメタリック(719)
17インチ "Sarpas" アルミホイール ダイヤモンドカット/シルバー

●写真は海外仕様であり、日本仕様とは一部異なります。日本仕様は右ハンドルとなります。



WHY WE INNOVATE



私たちが革新を追い求める理由

それはあなたには捕まえたい波や

登ってみたい山があるから

それはあなたが子供たちとスキーに行く約束をしたから

それはあなたがリラックスしたままドライブを楽しめて

万が一の際に衝突被害を最小限に抑える自動ブレーキを必要としているから

それは縦列駐車にかかる手間をなくしたいから

それはあなたが美しさと熟練の技を評価する人だから

それはあなたがステッチの丁寧なレザーがお好みだから

それはあなたが温かいコーヒーや冷たい水をお望みだから

それはあなたの死角に危険が潜んでいるかもしれないから

それはクルマを降りたときに

疲れを意識せずにいられるシートであなたをお迎えしたいから

それはあなたの背中には目がついていないから

それはあなたに意のままの走りを満喫してほしいから

それはあなたにドライブ中も退屈したりせず

普段のようにメッセージを受け取り

ときにはくつろいでほしいから

それはあなたに駐車した場所を迷わずにいてほしいから

それはあなたと一緒に乗る人にも満足してほしいから

それはいつもの道で急に工事が始まってしまっても

あわてずに対応できる準備を整えていたいから

それは簡単ではありませんがあなたに感動をお届けしたいと願っているから

それはあなたが未来を気にかけているから

それは地球はひとつであり資源には限りがあるから

それはあなたがかけがえのない人だから

それは人生よりも大切なものはほかにないから

WHEN WE INNOVATE, THE CAR IS NOT TOP OF MIND.

革新の追求はクルマのためでなく、人のために行われなければならない——私たちはそのように胸に刻んでいます。私たちにとって何より大切なのはクルマではなく、あなただからです。私たちは日夜、乗る人がどう感じるかについて考えを巡らせ、議論を重ねています。調子のいいときや悪いとき、楽しい時間やがっかりした出来事、必要としているもの、要望、不満、期待——あなたの人生にかかわるすべての事柄が、私たちにとっては重要なのです。

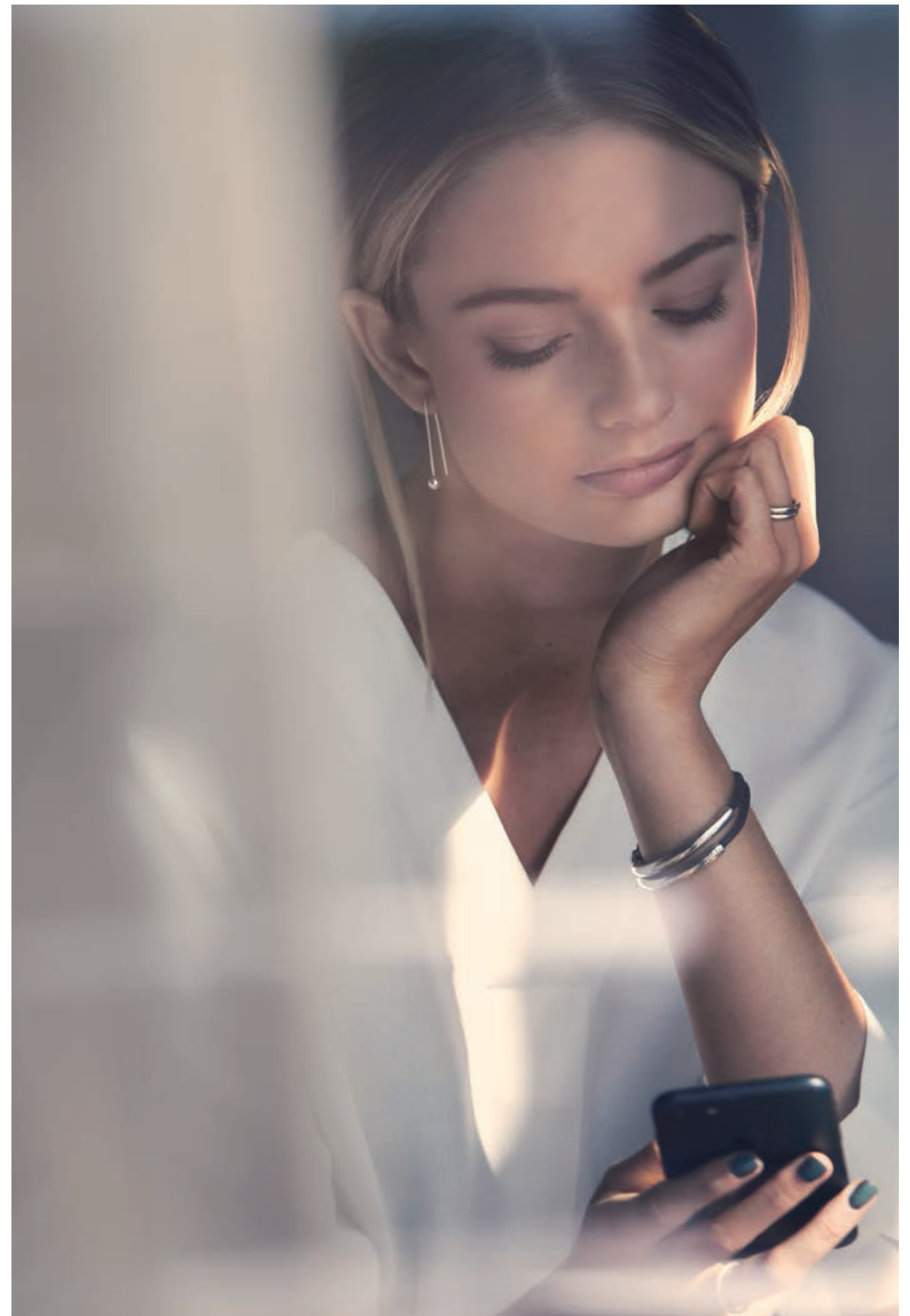
私たちが生み出す革新は、サービスの仕組みからほんの小さなネジひとつにいたるまで、どんなに些細なことでもあなたにとって価値あるものでなければならぬと考えています。ですから私たちは、そのものにどんな意味があるのか、あなたの役に立てるのかについての検討を怠りません。その作業は、時として目覚ましい革新につながります。私たちが掲げる「2020年までに、新しいボルボ車での交通事故による死亡者や重傷者をゼロにする」という安全目標「VISION 2020」をご存じでしょうか。美辞麗句にすぎないと思われるかもしれませんが、そうではありません。私たちにとっては現実的かつ実現可能な目標です。

あなたはまた、地球環境の未来についても気にかけていることでしょうか。私たちのDrive-E（ドライブ・イー）は、将来にわたってドライブを楽しんでいただくためのパワートレイン技術です。もちろん、パフォーマンスに妥協はしません。ドライブ中も車外の世界とのコミュニケーションを保ちたいというご要望には、SENSUS（センサス）がお応えします。そして、ボルボの先進安全技術、IntelliSafe（インテリセーフ）は、命を守るためだけの存在ではありません。ステアリングホイールを握るあなたが意のままの走りを満喫できるように、さまざまなサポートを提供する技術でもあるのです。

自動運転技術にも興味をお持ちでしょうか。安全でリラックスできる自動運転を実現するために、私たちは日々、一歩ずつ着実に研究と開発を進めています。純粋なEVモデルについても同様です。そのほかにも数々のよりスマートなサービスの開発に、私たちは着手しています。

あなたの要望がたとえどんなに先を行くものであったとしても、そこに到達するための長い道のりを私たちが厭うことはありません。

私たちが革新を追い求める理由。それはあなただからです。



YOUR PERFECT CITY COMPANION.

ボルボV40は、都市で生活するあなたに必要な機能を最適なサイズに詰め込んだ、コンパクトサイズのアーバン・ショートワゴンです。俊敏なハンドリング、室内の多用途性、そしてあなたが毎日を快適に過ごせるようにサポートするスマートなテクノロジーを備えたV40なら、目的地がどこであっても思い通りのドライブをお楽しみいただけます。

鍛え上げられたアスリートを思わせるエクステリアデザインをまとったV40は、そのシャシーもまた、鍛え上げられたアスリートそのものです。快適性と応答性の理想的なバランスを実現するためのテクノロジーが、そこには詰め込まれています。心躍らせる走りや洗練されたフィールを兼ね備えたボルボのDrive-Eパワートレインは、燃料消費とコントロール性のどちらにも妥協することなく、余裕あるパワーをあなたにお届けできるように設計されています。そして、光に満ちた快適な空間にデザインされたキャビンでは、美しいマテリアルがあなたを包み込みます。都市で過ごす日常から週末の遠出まで、V40で出かけるたびに、あなたは胸を高鳴らせることでしょう。それはまさに、人生をともに過ごすにふさわしい、完璧なパートナーです。

D4 Momentum

アマゾンブルー (621)

17インチ "Spider" アルミホイール ダイヤモンドカット/ダークグレー



D4 Momentum
アマゾンブルー(621)



V40のデザインには、北欧らしい新鮮な感性がすみずみにまで吹き込まれています。たとえば、ヘッドライトを起点に立ち上がり、リアドアに向かって伸びていく、張りのあるショルダーライン。力強さと大地を踏みしめるイメージを生み出すこのスカンジナビアン・デザインならではの表現は、あなたの個性を映し出すと同時に、スポーティなキャラクターを備えたV40自身が生まれ持った俊敏な身のこなしをはっきりと伝えています。そしてフロントマスクには、そのコンパクトなボディサイズを忘れさせてしまうほど強い印象を与える、特徴的なデザインのLEDヘッドライトを採用。立体的な造形のリアエンドは、独特な形状のテールライトとブラックのガラスパネルを配し、大胆に仕上げました。クリーンで現代的なラインで描き出されたボディと、パワフルでスポーティなキャラクターを備えたV40が、あなたに充実した毎日をお届けします。

D4 Momentum
 T-Tec/テキスタイルコンビネーション
 シートカラー: "City Weave" インテリアカラー:チャコール/ブロンズ (P92G)
 ブラックグリッド・アルミニウム・パネル

TAKE YOUR HOME WITH YOU.

快適な空間、明るい採光、そして最高品質の自然素材とクラフトマンシップ。スウェーデン流のインテリアデザインを居心地よくしているそれらの特徴を、V40は発想の源にしています。

ドアを開けると広がる、光に満ちていてゆったりとしたキャビンには、いたるところに革新を取り入れました。乗るたびに深い満足感が得られるようにデザインされた空間です。

使用されているマテリアルは、ひとつひとつに職人の技が注ぎ込まれています。たとえば丁寧なステッチが施された上質なレザーやファブリックは、それぞれを単独で見たときの美しさとどまらず、全体としての統一感にも気を配りながら仕上げました。

できる限り自然光を取り入れ、柔らかな光にこだわったキャビンは、私たちが描き上げた絵画です。くつろぎと落ち着きであなたを包み込むインテリアをお確かめください。あなたのもうひとつのわが家が、ここにあります。



T3 Momentum
 T-Tec/テキスタイル・コンビネーション
 シートカラー：“City Weave”インテリアカラー：チャコール/ブロンド (P92G)
 ブラックグリッド・アルミニウム・パネル

TRAVEL IN STYLE AND COMFORT.

美しいスカンジナビアン・デザインで満たされた、ボルボならではのモダンなインテリア。その居心地のよさが高く評価されている理由は、実際に体験してみればすぐにおわかりになるでしょう。

まずはシートからお確かめください。フロントあるいはリアのどちらの席に座っても、立体的な造形のシートがしっかりと身体を支え、包み込んでくれていると感じ取れるはずです。

キャビンへの採光は、ボルボのこだわりです。人びとに幸せを運んでくれる太陽の光を最大限に取り込むように設計されたV40は、明るく開放的なインテリアとゆったりした雰囲気であなただけをお迎えします。明るさと開放感を最大限に満喫できるオプションとして、ルーフ全体を覆うパノラマ・ガラスルーフ*1も設定しました。また、視線や外光を遮るルームミラーはフレームレスタイプとし、機能性はそのままに、室内で感じる明るさや広さを高めています。

日が沈んだら、インテリア・シアターライトに用意された7色から、気分に合わせて好みのカラーを選びましょう。シフトパターンを発光させるイルミネーテッド・シフトノブ*2が、照明に浮かぶインテリアに趣を添えます。

キャビンは美しいだけでなく、実用的でもあります。いくつあっても多すぎることはない小物を収納するためのスペースは、ペンホルダー、サングラスホルダー、アイスクレーパーを収納しおけるドレーンコンパートメントなど、用途に合わせて豊富に用意しました。ショッピングからの帰りなら、ラゲッジルームの格納式フックを利用すれば、倒れたバッグから転がり出た荷物が散乱することはありません。さらに、ラゲッジルームのフロアを仕切るアクセサリ・ロードオーガナイザーを加えることで、壊れ物や転がりやすい荷物も安全に運べます。

そしてV40は、あなたの身体にも配慮しています。ボルボの車内自動換気システムは、車内の空気をクリーンに保つために開発された技術です。外気の状態をモニターし、必要に応じて外気導入口を閉じることで汚染物質の侵入を遮断しながら、ほこりや花粉、臭気などの微粒子をアクティブ・キャビン・フィルターで可能な限り除去します。新鮮でクリーンな空気に満たされた車内で、気持ちよくお過ごしください。

*1 Momentum, Inscription, R-Designにオプション設定

*2 Momentum, Inscription, R-Designに標準装備



T5 R-Design
 パースティングブルーメタリック (720)

STAY CONNECTED AND IN COMMAND.

あなたのために役立ち、あなたが毎日をもっと心地よく過ごせるように、私たちのテクノロジーは生み出されました。どの装備もどの機能も、初めて触れたときから直感的に扱えて、細やかな配慮がなされていることに気づくはずです。V40やあなたとつながりのある車外の人びととのコミュニケーションも途切れることなく常に確保されていますので、ドライブ中にいつでもすぐに対応できます。

デジタル液晶メーターパネルには「Elegance」、「Eco」、「Performance」の3テーマを用意し、あなたのドライビングスタイルに応じてグラフィックを変更できるようにしました。各種メーターの配置や表示項目が変更されるので、気分に合わせてお選びください。

コミュニケーション機能を担うSENSUS CONNECT[※]は、あなたとオンライン世界を結ぶ中核として、V40をボタンひとつでインターネットに接続されたインフォテインメントハブに変えてしまいます。SENSUS CONNECTの主要な操作はボイスコントロールに対応しているので、道路から目を離す必要も、ステアリングホイールから手を離す必要もありません。音楽を再生する、ラジオ局を探すといった操作の際も、視線の移動は最小限です。

そしてこれらは、V40に搭載されたコミュニケーション機能のほんの一部に過ぎません。あなたがボルボに乗って過ごす一分一秒の時間までも豊かにするテクノロジー。それが SENSUS です。

※ SENSUS CONNECT(インターネット接続機能)のご利用には、パケット通信が可能なBluetooth[®]対応携帯電話が必要です。また、SENSUS CONNECTご利用時の通信料などは、別途お客様のご負担となります。パケット定額サービスのご利用をおすすめします。ご利用可能な携帯電話の機種につきましては、ボルボ・ディーラーまでお問い合わせください。

* Bluetooth[®]は、Bluetooth SIG, Inc.の登録商標です。



SOUNDS AMAZING, WHEREVER YOU ARE HEADING.

どのシートに座っていても、最良のリスニング体験を。高音質オーディオブランドのharman/kardon®によるプレミアムサウンド・オーディオシステム※1なら、それも可能です。10個ものスピーカーと先進のサウンドエンハンスメント・ソフトウェアによって、どんな曲でも最高の音質でお楽しみいただけます。

SENSUS CONNECT※2の数あるエンターテインメントアプリを利用すれば、膨大な楽曲が配信されているストリーミングサービスや、お気に入りのラジオ局へのアクセスも、思うがままです。もちろん、

モバイル機器に収められたあなた自身のコレクションも、いつでも呼び出せます。

SENSUS CONNECTはまた、HDDナビゲーションシステム※3と連携して、簡単かつ効率的に目的地までのルートを探るサポートも行います。さらに、駐車場やガソリンスタンドを探すアプリの案内も、あなたの現在位置を友人と共有することも可能です。HDDナビゲーションシステムには地図データを無償で最新版に更新できるマップケアが付帯しているので、常に最新の地図をご覧になれます。



完璧なサウンドで、完璧なドライブを。ボルボ車を走らせてみれば、デザイン、マテリアル、カラー、そしてサウンドが、車内にあるあなたの五感へ豊かに訴えかけてくることに驚かれるに違いありません。V40専用のプレミアムサウンド・オーディオシステムを作り上げる際に、ボルボとharman/kardon®のエンジニアは綿密な連携を取りながら開発を進めました。5×130Wの高出力デジタルアンプと先進の音響処理技術を組み合わせた10個のharman/kardon®スピーカーは、すべてのシートに向けて、見事なまでに原音に忠実なサウンドを伝えます。あなたに最高のリス



ニング体験をお届けするため、私たちはドアのデザインにまでこだわりました。その結果として得られたのが、澄み切った高音、力強い低音、そして低歪みの中音が揃った、豊かなサウンドです。期待を裏切らない厚みと、極低周波数の音域まで一貫したなめらかさによって、そのサウンドは楽曲の魂までも描き出します。このプレミアムサウンドのほか、V40にはハイパフォーマンス・オーディオシステム※4もラインナップされており、クラストップレベルの音質を楽しむことができます。



直感的な操作性。SENSUS CONNECTは、あなたと車外のネットワークを接続するための、そしてV40自身やV40の各種機能とより簡単にコミュニケーションを取るための、さまざまなアプリや手段を提供します。

※1 Momentumにオプション設定、Inscription、R-Designに標準装備

※2 SENSUS CONNECT(インターネット接続機能)のご利用には、パケット通信が可能なBluetooth®*対応携帯電話が必要です。また、SENSUS CONNECTご利用時の通信料などは、別途お客様のご負担となります。パケット定額サービスのご利用をおすすめします。ご利用可能な携帯電話の機種につきましては、ボルボ・ディーラーまでお問い合わせください。

※3 Momentum、Inscription、R-Designに標準装備

※4 Kinetic、Momentumに標準装備

* Bluetooth®は、Bluetooth SIG, Inc.の登録商標です。

夜間のドライビングが、もっと安全に楽しめるようになりました。V40の全モデルに標準装備されているLEDヘッドライトは、安全性と利便性を兼ね備えています。これまでよりもワイドに遠くまで照らし出せる配光パターンに加え、ハイビームのままでも、必要などときにはあなたに代わって自動的にロービームへと切り替える、AHB(アクティブ・ハイビーム)を搭載。より広い照射範囲を確保しながらも、対向車のドライバーなど、ほかの道路利用者を眩惑する心配がありません。

INTUITIVE SAFETY BY VOLVO CARS. FOR YOU, AND FOR THOSE AROUND YOU.

あなたとあなたの大切な人を守る。私たちはこれまで常に、何よりもそれを第一に考えてクルマづくりを続けてきました。そしてあなたが選んだボルボ車には、私たちが数十年にわたって熱意を傾けて取り組んできた技術革新の成果である、先進の安全装備が搭載されています。

ドライバーの状況判断力を大きく拡張する先進のアクティブセーフティ技術があれば、ドライビングに対する自信はさらに深められるに違いありません。車内にいるすべての乗員はもちろん、周囲の人びとの安全にまで深く配慮されているからです。

その中心的役割を果たしているのが、歩行者・サイクリスト検知機能付追突回避・軽減フルオートブレーキ・システムです。この安全装備は常に前方を監視し、車速50km/hまでで走行中に前走車へ衝突する危険を検知した場合は自動ブレーキを作動。同様に、日中に自車の進路上に同方向へ進む歩行者やサイクリストが現れた場合も自動ブレーキを作動させて、衝突の回避または衝突被害の軽減を図ります。もちろん車速50km/h以上で走行中でも追突回避・軽減フルオートブレーキ・システムは作動しており、他車に接近しすぎると警告を発してドライバーに注意を促します。

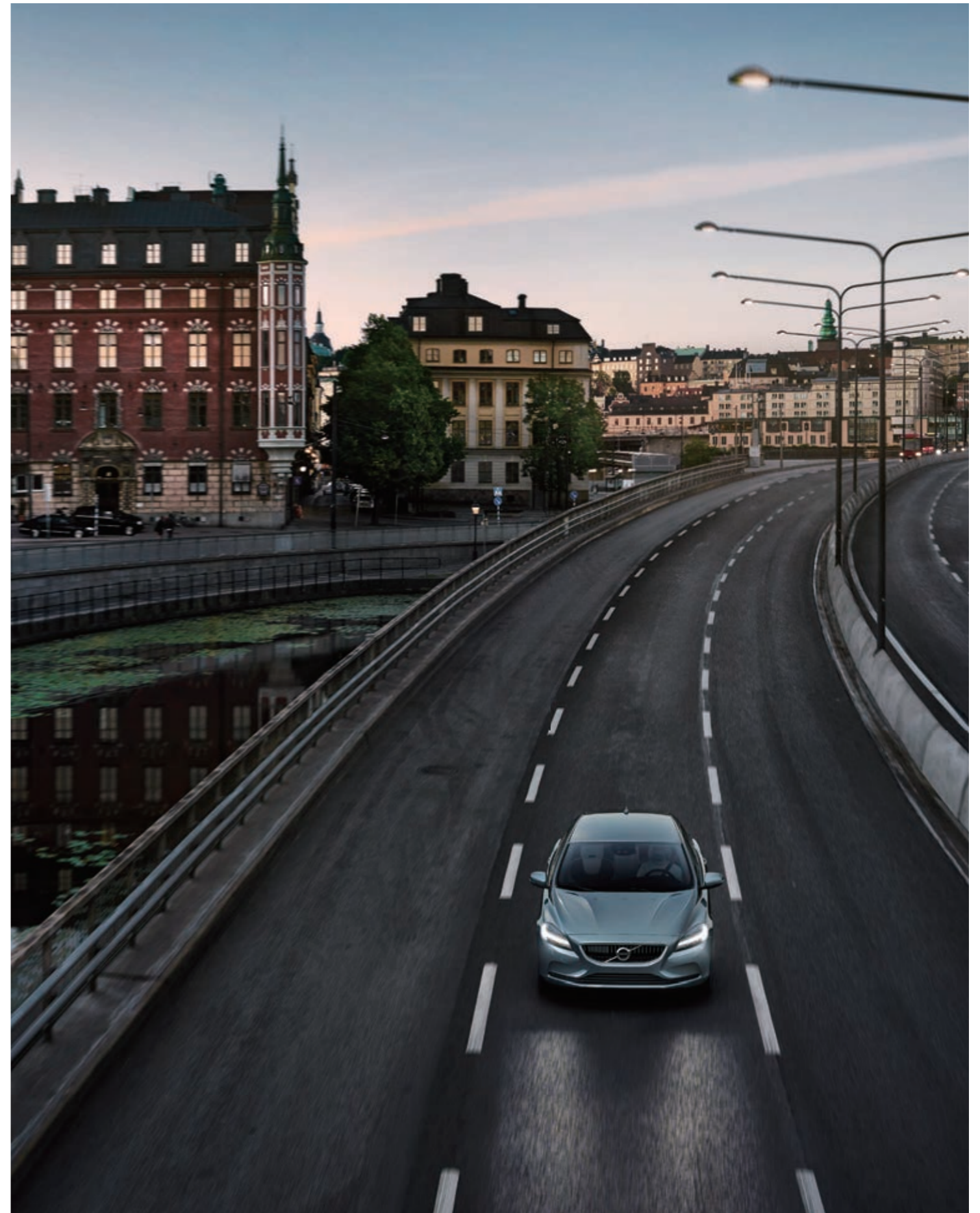
万が一、衝突が発生してしまったときにはエアバッグがその衝撃を吸収し、車内の乗員だけでなく車外の相手も保護します。車内であなたと大切なゲストを守るのは、運転席/助手席用エアバッグ、前後席用インフレーターカーテン、そして運転席用ニー・エアバッグです。

歩行者との衝突が検知された場合は、それに加えて歩行者エアバッグを展開させ、衝撃を吸収して歩行者の負傷の程度を軽減します。

私たちの安全技術はまた、ゆとりある快適なドライビングにも貢献します。全車速追従機能付ACC(アダプティブ・クルーズ・コントロール)は、高速道路を走行中からゆっくりとした交通の流れに乗っていると、あなたに代わって設定された速度と車間距離を保持。その間も絶えず状況を知らせ、注意を促すので、あなたは前方の路上に集中したままでいられます。自車の左右後方に生じた死角に入って他車が急接近してきた際には、BLIS™(ブラインドスポット・インフォメーション・システム)が警告します。RSI(ロード・サイン・インフォメーション)は道路標識を読み取り、メーターパネル内に制限速度を表示する技術です。

夜間のドライビングも、以前よりはるかに安全にリラックスしたまま走ることができるようになりました。高光量のLEDヘッドライトはクリアな視界を確保するだけでなく、他車の接近を検知すると自動的にロービームへと切り替えるAHB(アクティブ・ハイビーム)も搭載しています。また、路面状況が万全とはいえないときには、ESC(エレクトロニック・スタビリティ・コントロール)が横滑りを抑えて走行安定性を高め、安全な走行をサポートします。

そして、衝突を避けられなかった場合でも、ウルトラハイストレッチスチール(ポロンスチール)を採用した高強度のボディ構造が、あなたと乗員を守ります。あなたのボルボの核心をなす、隠された強さです。





車速200km/hまでの範囲で、設定した速度と車間距離を保ちながら前走車に追従する全車速追従機能付ACC（アダプティブ・クルーズ・コントロール）は、車速30km/h以下の低速な交通の流れにも対応。前走車が停止すると自車もそれに合わせて停止します。



歩行者・サイクリスト検知機能付追突回避・軽減フルオートブレーキ・システムは、前方の路上にいる歩行者やサイクリストを識別する、いわば第二の目として機能します。歩行者やサイクリストと衝突する危険を察知すると警告を発し、一定時間内に回避行動が取られなければ、自動ブレーキを作動させます。



BLIS™（ブラインドスポット・インフォメーション・システム）は、ミリ波レーダーが絶えず車両後方に気を配り、死角に入った車両や、後方から急接近する車両を検知し、その存在をドライバーに知らせます。高速道路での安全な車線変更をアシストします。

D4 Momentum

アマゾンブルー（621）

17インチ“Spider”アルミホイール ダイヤモンドカット/ダークグレー



T5 R-Design
 パースティングブルーメタリック (720)

PERFECT PARKING, EVERY TIME.

ボルボなら、面倒な駐車もお手のものです。

まず駐車場探しは、ナビゲーションシステムにお任せください。充実した検索機能により、最寄りの駐車場を素早くご案内します。駐車の際にはパークアシスト・リアが、後退時に進行方向にある障害物を検知して警告。加えてリアビューカメラも標準装備しているので、7インチ・ワイドディスプレイの映像で車両後方を詳細に確認できます。

ご要望とあらば、パーク・アシスト・パイロット - 縦列駐車支援機能*があなたに代わり、駐車時のステアリング操作を受け持ちます。縦列駐車に必要な空きスペースの長さは、車両の全長のわずか1.2倍。どんなに狭く見えたとしても、それだけあれば駐車可能です。

後退して出庫する駐車スペースでは、後方の死角から接近する車両を検知するCTA (クロス・トラフィック・アラート) が安全確認をサポートします。

※全車にアクセサリ設定



INTELLISAFE

さらなる進化を遂げた
ボルボの先進安全・運転支援機能。



歩行者・サイクリスト検知機能付追突回避・軽減フルオートブレーキシステム (ミリ波レーダー、デジタルカメラ、赤外線レーザー方式)

先進のミリ波レーダーとデジタルカメラ、赤外線レーザーを採用したフルオートブレーキシステムです。衝突の危険がある速度差で、前走車に接近するとアラームが作動。ドライバーが警告に反応せず、衝突の危険が迫った場合は、自動的にフルブレーキが作動し、事故を未然に回避、または事故の被害を軽減します。歩行者およびサイクリストも検知し、前方の歩行者や自転車と同じ方向に走っている自転車との衝突被害を回避または軽減します。



BLIS™ (ブラインドスポット・インフォメーション・システム)

リアバンパーに装着された高精度ミリ波レーダーにより、後方や側方などドライバーの死角エリアに存在する車両をモニタリングします。他の車両が死角に入っている場合や後方から接近してきた場合にドアミラーポストに設置されたインジケーターが点灯、さらに近づいてくる車両のほうへ方向指示器を出すと、点滅することでドライバーに注意を促します。



RSI (ロード・サイン・インフォメーション)

カメラセンサーが制限速度、追い越し禁止など、重要な道路標識を検知してその情報をデジタル液晶メーターパネル内に表示します。
※すべての標識に対応するものではありません。



DAC (ドライバー・アラート・コントロール)

カメラを使用して、左右の車線(走行区分線)と自車の位置関係を監視。運転中の眠気や注意力の低下による運転のふらつきなど異常な走行状況を感じると、警告音でドライバーの注意を喚起し、休憩を促すコーヒーカップのマークをメーターに表示します。



AHB (アクティブ・ハイビーム)

カメラセンサーが対向車のヘッドライトや前走車のテールライトを検知し、自動的にハイビームからロービームへ切り替えます。センサーが対向車や前走車のライトを検知しなくなると約1秒後に自動的にハイビームに戻り広い範囲を照射します。



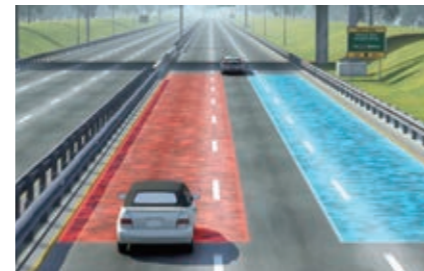
全車速追従機能付ACC (アダプティブ・クルーズ・コントロール)

交通の流れに合わせて、加速、走行、減速、停止までを自動でコントロール。前走車との安全な車間距離を保ちます。高速道路や渋滞などの場面でも、交通状況に合わせて、設定した速度(0~200km/h)と車間距離を自動的にキープ。長時間のドライブにおける疲労を軽減します。



LKA (レーン・キーピング・エイド)

フロントウインドーのデジタルカメラが車線を検出。車速65km/h以上で走行時に自車が走行車線を逸脱したと判断すると、車線内にとどまるようにステアリングを穏やかに自動補正します。その後も車線逸脱が発生する場合は、ステアリングが振動して、ドライバーに警告を発します。



LCMA (レーン・チェンジ・マージ・エイド) 急接近車両警告機能

リアバンパーに装着されたミリ波レーダーが、常に70m後方の道路状況をモニタリング。自車の両側から急接近する車両があるとインジケーターで警告し、ドライバーにその存在を知らせます。高速道路などで発生する、車線変更時の事故を予防します。



CTA (クロス・トラフィック・アラート)

たとえば、ガレージから車両を後進で出す際など、後方視界がさえぎられた状況において、左右から近づいてくる車両等の存在を知らせます。リアバンパー左右のミリ波レーダーはそれぞれ半径30m、80度の扇状の範囲で車両を検知。この機能は、リバースギアに入ると自動的に作動します。



リアビューカメラ

自車の後方映像を7インチワイドディスプレイに映し出し、バックでの駐車を容易にします。さらにディスプレイ上に誘導ラインが表示され、よりスムーズな駐車をサポートします。



歩行者エアバッグ

ボルボが世界に先駆けて実用化した、画期的なエアバッグシステムです。車速20~50km/hの範囲で、センサーが歩行者との衝突を検知すると、アルミニウム製のボンネットを持ち上げて、エアバッグがフロントウインドーに展開。歩行者の頭部が強固なAピラーやフロントウインドーに直接衝突することを防ぎ、負傷の可能性と程度を軽減させます。

※2012年にボルボが世界で初めて導入(自社調べ)
※歩行者エアバッグシステムは、車速20~50km/hの範囲で作動。

■全車速追従機能付ACC(アダプティブ・クルーズ・コントロール)の車間距離制御には限界があります。本機能を過信せず、必ず運転者が責任を持って運転してください。また、LKA(レーン・キーピング・エイド)は車線内自動走行を実現するものではありません。必ず運転者ご自身でステアリング操作を行ってください。道路状況、車両状態、天候状態および運転操作の状況により、これらの機能をご使用になれない場合があります。ご使用の際には、必ずオーナーズマニュアルをお読みください。

最上の安全性をお届けするために

ボルボの先進安全・運転支援機能は、ドライバー自身による安全運転を前提としたシステムです。事故の回避や衝突被害の軽減および運転負荷の軽減を目的としたシステムであり、自動運転ではありません。安全運転の責任は常にドライバーにあります。交通・天候および路面状況によりシステムが作動しない、または所定の性能を発揮しない場合があります。いかなる時もシステムに頼った運転は避け、ドライバー自身により必要に応じたステアリング、ブレーキ等の操作を行ってください。これらのシステムをご使用の際には必ずオーナーズマニュアルをお読みください。

※歩行者・サイクリスト検知機能付追突回避・軽減フルオートブレーキシステムは、車速4~200km/hの範囲で作動し、35km/h以下では衝突を回避、それ以上の速度では前方の車両や対象物との速度差に応じ衝突を回避・軽減します。*歩行者およびサイクリストの検知は4~80km/hの範囲で作動し、夜間は解除されます。歩行者検知機能は、80cm以下の歩行者、動物は検知しません。サイクリスト検知機能は、日中、自車の前方で、同じ進行方向に向かっている自転車を検知します。自転車は大人用の二輪車で、少なくとも地上70cm以上の高さに後部反射板が装備されている場合に限りです。*詳しくは、ボルボ・ディーラーにお問い合わせください。

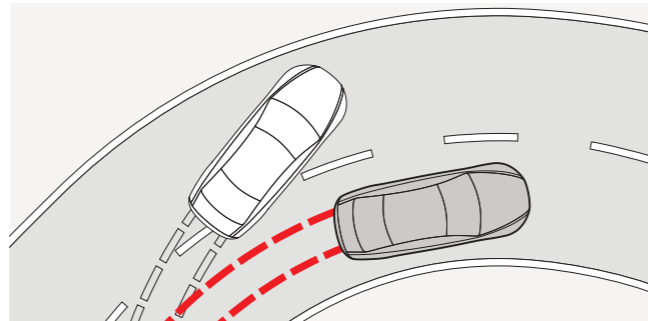
ボルボのセーフティ・テクノロジーにより、安全な走りを生み出します。



LEDヘッドライト (アクティブベンディング機能付)*

ひととき印象的なT字型の「トルハンマー」(北欧神話の雷神が持つハンマー)をモチーフにしたLEDヘッドライトは、新世代のボルボを象徴するユニークなアイコンとなっています。LEDデイトタイム・ランニング・ライトやポジションライト、ウインカーの役割も果たします。低消費電力、長寿命、光量アップを図ったLEDヘッドライトは夜間での安全な走行に寄与します。また、ステアリングを切った方向に合わせて自動でヘッドライトの向きを変え、夜間の視界を確保するアクティブベンディング機能*や、対向車のドライバーの眩惑を防ぐAHB(アクティブ・ハイビーム)を備えています。

*アクティブベンディング機能はT2 Kineticを除く全モデルに標準装備



スポーツモード付ESC(エレクトロニック・スタビリティ・コントロール)/アドバンスト・スタビリティ・コントロール/コーナー・トラクション・コントロール

スポーツモード付ESCは、センサーがクルマの進行方向と車輪の回転速度をモニタリングし、横滑り傾向を検出すると、ひとつまたは複数のブレーキ制御やエンジン出力のコントロールによりエンジンブレーキによるホイールの一時的ロックも防ぎます。また、アドバンスト・スタビリティ・コントロールは、徐々に発生しつつある横滑りを早い段階で検知。精緻な制御により、安定性を向上させます。そして、トルク配分を制御するコーナー・トラクション・コントロールは、コーナリング中にアクセルを開いた際に左右のフロントホイール間のトルクバランスを調節。外輪により多くのトルクを配分し、アンダーステアを軽減、自然なハンドリングを実現します。



相互に働くボルボのプロテクト・セーフティ・テクノロジー

正面衝突の際には、特許取得のフロント構造が変形し、衝突の衝撃吸収・分散を助けます。コンパクトなパワートレインは、変形の最適化を助けるよう設計されています。室内では、シートベルトがスプリット・ステアリングコラムやデュアルモード・エアバッグと相互に作用して、乗員を防護します。また、プリ・プリベアード・レストレインツは、予想される衝撃力に合わせてさまざまな乗員拘束システムの最適化を図ります。

横転の際には、ジャイロスコープがボルボのROPS(横転保護システム)を作動させます。ウルトラハイスチングスチール(ボロンスチール)を採用した堅牢なセーフティケージと補強されたルーフ構造が、プリテンショナー付シートベルトやIC(インフレーターカーテン)の作用とあいまって、乗員を保護します。

側面衝突の際には、ボルボ独自のSIPS(側面衝撃吸収システム)が衝撃力をボディの各所に分散し、室内へのダメージを抑制。サイド・エアバッグがフロントシート乗員の胸部と腰部を、IC(インフレーターカーテン)が窓側に座っている乗員の頭部を防護します。

追突された際には、リアクラッシュゾーンが衝突エネルギーを吸収・分散します。燃料タンクは、リアアクスルの前に配置され、万全の保護がなされるように考慮。ヘッドレストは頸部と背骨を保護し、そしてボルボ独自の画期的なシート構造、WHIPS™(後部衝撃吸収リクライニング機構付フロントシート)が、フロントシートの乗員の跳ね返りのショックを適切に受け止め、むち打ち症のリスクを低減します。



車間警告機能

全車速追従機能付ACC(アダプティブ・クルーズ・コントロール)が作動していないときでも、常に前走車との車間距離を検知。接近しすぎると、フロントガラスの低い位置に警告灯が点灯し、適切な車間距離を保つよう注意を促します。



自動防眩機能付ルームミラー

フレームレスタイプのデザインを採用したルームミラーには自動防眩機能が採用されています。センサーが後続車両のヘッドライトなどの光を一定以上検知すると、自動的に眩しさを軽減します。後続車のライトの眩しさで、ドライバーの視界が奪われることがなくなり、安全でストレスフリーな視界を確保します。



パーク・アシスト・パイロット・縦列駐車支援機能 (パークアシスト・フロント含む)

縦列駐車の際に、ドライバーはシステムの指示を受けながら、アクセルとブレーキ、シフトレバーを操作します。周囲の安全を確認し、システムがステアリング操作を自動で行い、限られたスペースへ円滑に駐車できます。

[全車にアクセサリ設定]



プリ・プリベアード・レストレインツ・システム

シートベルトやエアバッグなど、ボルボのレストレインツ(乗員拘束)・テクノロジーは、乗員にかかる負担を最小限に抑えながら、最大限の保護を提供するよう設計されています。フロントガラスの赤外線レーザーセンサーを活用し、自車前方にある車両を絶えずモニタリング。衝突時に予想される衝撃力に備えて、事前にシートベルトやエアバッグの作動準備を整えることで、低~中衝撃の前方向の衝突に対して、その衝撃に応じた保護が可能になります。



IC(インフレーターカーテン)- 頭部側面衝撃吸収エアバッグ

窓際に座っている乗員の頭部が、窓ガラスに衝突することがないよう保護。ICは数秒間膨らんだ状態を保ち、乗員が車外に放出される危険性も大幅に減少させます。

サイド・エアバッグ(フロント2席)

側面からの衝突時、サイド・エアバッグが一瞬で展開し、胸部と臀部を保護します。フロントシート背もたれの外側面に取り付けられており、常に乗員のすぐ横にあり、いざというときに安全に展開します。



デュアルモード・エアバッグ (運転席/助手席)

2つの膨張パターンが設定されたフロントシート用デュアルモード・エアバッグ。軽い衝撃では70%の膨張率が維持され、それ以上の衝撃では初めから100%の圧力で膨張します。衝突時に加わる衝撃が極めて小さい場合、エアバッグは開かず、プリテンショナー付シートベルトを介してドライバーや同乗者を拘束します。

ニー・エアバッグ(運転席)

ドライバーの膝元に装着され、主に正面衝突の際に、膝や足がダッシュボード下部に衝突することを防ぎ、負傷の程度・可能性を軽減させます。

D4 Momentum
アマゾンブルー (621)
17インチ "Spider" アルミホイール ダイヤモンドカット/ダークグレー



ENJOYING MORE. USING LESS.

V40で思う存分、ロングドライブを満喫しましょう。Drive-Eパワートレーンはパフォーマンスと燃費効率を完璧にバランスさせているので、あなたはどちらにも妥協する必要はありません。

軽量でフリクションを抑えたエンジン設計と先進の過給技術の組み合わせが、際立つパフォーマンスとスムーズで俊敏なドライビング体験の源です。そのうえコンパクトに設計されているので、あなたとあなたの大切なゲストのための居住スペースを、最大限に広げることができました。

そして、Drive-Eエンジンのパフォーマンスと効率を余すところなく引き出すのが、変速動作のなめらかな6速または8速のギアトロニック付オートマチック・トランスミッションです。パワーロスを最小限に抑えてパフォーマンスを最大限に発揮できるように、ギアトロニックはあらゆる局面で最適なギアを選択します。

Drive-Eパワートレーンには、エンジン・Start/Stop機能や画期的な燃料噴射テクノロジー「i-ART」など、効率をさらに高める技術も取り入れました。D4クリーンディーゼルエンジンに採用された「i-ART」は、各シリンダーごとの燃料噴射量を最適に制御する革新的な技術で、燃料消費を抑えながらもスムーズな回転特性を実現しています。

ボルボは未来を見つめることで、現在のあなたの人生をよりよいものにしていきます。高い効率とパフォーマンス、そして長い航続距離を実現するための先進技術を結集したDrive-Eパワートレーンが、最高のドライブ体験をお届けします。

T5 R-Design
 パースティングブルーメタリック(720)
 18インチ "Ixon IV" アルミホイール ダイヤモンドカット/マットブラック



AGILITY ON DEMAND.

走らせるたびに熱中し、胸が高鳴る。そういうクルマを目指して、私たちはV40を開発しました。張り詰めた空気のように新鮮なドライビングを味わえるシャシーが、V40には備わっています。お気に入りの道を走らせれば、V40は正確かつ優雅な身のこなしで、あなたの期待に応えてくれるでしょう。

V40の標準シャシーは、洗練された快適性と卓越したハンドリングを完璧に両立させています。さらに鋭いレスポンスを求めるなら、専用スポーツ・サスペンションを備えたV40 R-Designが最適です。

全モデルに標準装備されているコーナートラクション・コントロールは、よりスムーズで安全なコーナリングを実現するシステムです。内輪にブレーキをかけることで駆動力を外輪へと移動させ、アンダーステアを軽減します。ステアリングホイールにマウントされたパドルシフト*を活用すれば、コントロール性はさらに高まります。

そして、V40の敏捷性を最大限に引き出すのが、ダイレクトで精度の高いステアリングホイールです。3段階レベル調整機能付*の速度感応式電動パワーステアリングは、大きく操舵する取り回しの際に扱いやすい「Low」、通常速度域に最適な「Medium」、そして高速走行時の手応えを強める「High」の3モードからアシスト量を選べるので、お望みどおりのステアリングフィールが得られます。

あなたがどこへ向かうときにも、どのように走ろうとしても、V40ならあらゆるドライブを思いのままに楽しめます。

*: Momentum, Inscription, R-Designに標準装備

YOUR JOURNEY BEGINS HERE.

あなた自身とあなたのライフスタイルに、完璧に寄り添うクルマであること。何よりもそれを目標に置いて、私たちはV40を作り上げました。上品な乗り心地と個性的なスカンジナビアン・デザインを備え、楽しく思いどおりに走らせることのできるクルマとして仕上げられています。直感的に扱えて毎日を豊かにできるようにデザインされた、乗るたびに気持ちよく走れるクルマ。それがV40です。

V40の走りの核心は、高効率で応答性に優れたパワートレインにあります。どのモデルを選んだとしても、最新のDrive-Eパワートレインによって実現された鋭いレスポンスは、あなたの期待を裏切ることはありません。それでいて、燃料消費と排出ガスは低く抑えられています。

先進のクリーンディーゼルターボエンジンと直噴ガソリンターボエンジンをラインナップしたV40のDrive-Eパワートレインには、変速のなめらかな8速または6速のギアトロニック付オートマチック・トランス

ミッションが組み合わされます。さらにパフォーマンスを高めたいとお考えの方には、ポールスター・パフォーマンス・ソフトウェアという選択肢をアクセサリにてご用意しています。ボルボ・ディーラーで導入できるこのソフトウェアは、効率性とのバランスに配慮しながらも、V40のパワーとレスポンスをさらに高めます。中速域のパフォーマンス向上により、余裕を持った追い越しや高速道路へのスムーズな合流も自在です。素早いスロットルレスポンスとギアシフトを駆使して、さらに鋭さを増した走りを実感してください。ポールスター・パフォーマンス・ソフトウェアは、ボルボとポールスターによって開発およびテストされており、新車保証はそのまま継続されます。

あなたにもっともふさわしいV40を選び、思う存分、ドライブをお楽しみください。

T5

V40に用意されたエンジンのなかでもっともパワフルな180kW(245ps)/350Nm(35.7kgm)を発生する直噴ガソリンターボは、高速道路でも市街地でも、あなたの意思に即座に応えるレスポンスも兼ね備えています。スムーズな8速ギアトロニック付オートマチック・トランスミッションと組み合わせ、優れた燃費効率とスポーティな加速フィールを両立させたパワートレインです。

T3

112kW(152ps)/250Nm(25.5kgm)のガソリンターボエンジンは、無駄のない効率的な走りを目指して開発されました。効率に優れた6速ギアトロニック付オートマチック・トランスミッションとの組み合わせにより、エンジンの全回転域で燃料消費を最小限に抑えながら必要なパワーを発生させ、スムーズな走りを実現しています。

T2

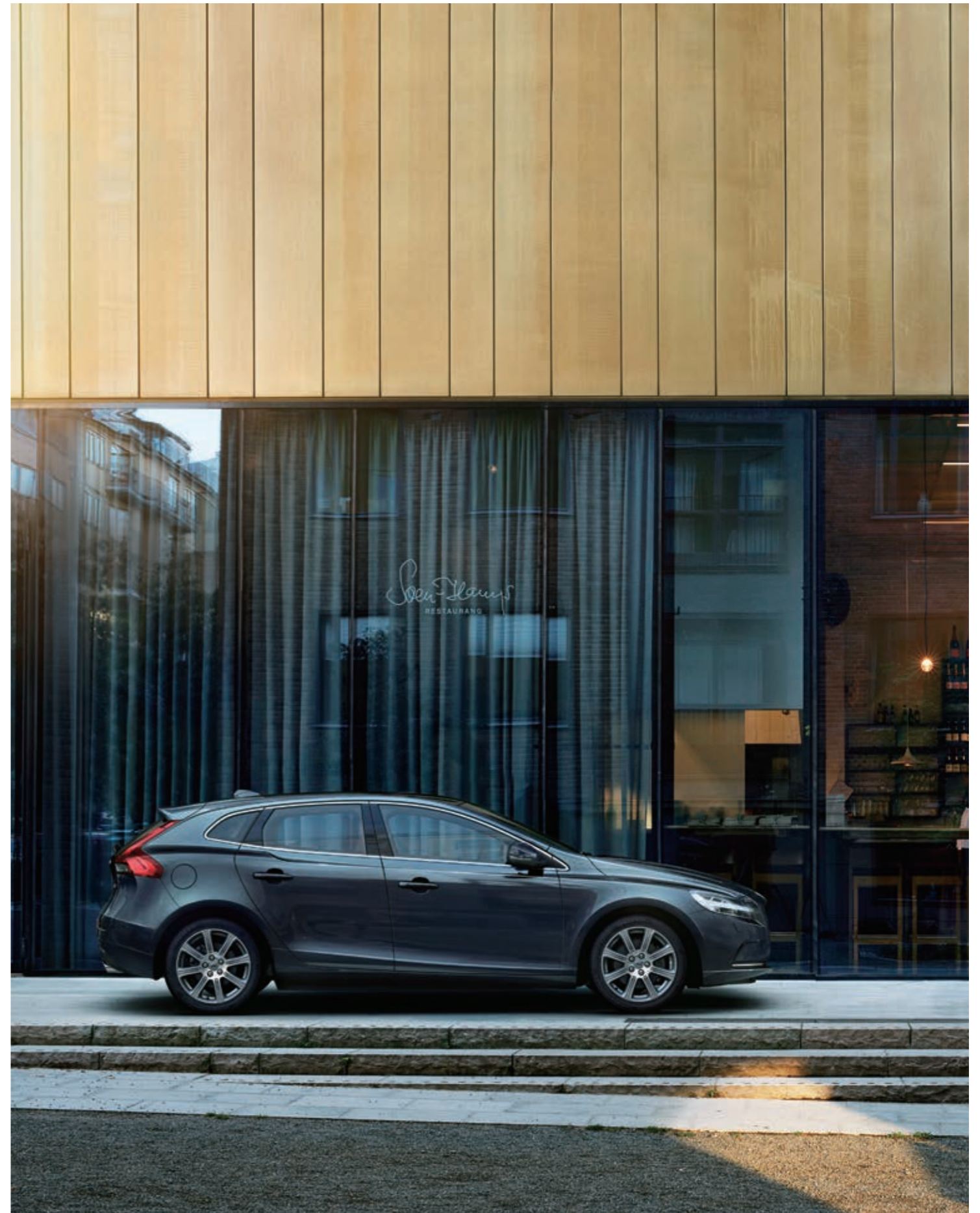
90kW(122ps)/220Nm(22.4kgm)の高効率ガソリンターボエンジンで、燃料消費を抑えながらも快適な走りをお楽しみください。ごく低回転からでも十分なパワーを発生し、扱いやすい6速ギアトロニック付オートマチック・トランスミッションと組み合わせられています。

D4

140kW(190ps)/400Nm(40.8kgm)を発生する洗練されたクリーンディーゼルターボエンジンが、燃料消費を最小限に抑えながらも力強い走りを生み出します。変速動作のなめらかな8速ギアトロニック付オートマチック・トランスミッションとの組み合わせで、最高水準の効率性と意のままの走りを両立しています。

D4 Inscription

デニムブルーメタリック(723)
17インチ "Sarpas" アルミホイール ダイヤモンドカット/シルバー



CREATE THE VOLVO V40 OF YOUR CHOICE

ボルボのクルマづくりは、常に「人」を中心に置いて行われています。その思想はボルボのラインナップ構成にも反映されていますから、あなたの個性を表現できる、ライフスタイルにぴったりのモデルが、きっと見つかるはずです。

ご希望に沿った仕様のV40を入手できるように、私たちは幅広いオプション、トリムレベル、そしてアクセサリをご用意しました。V40 Kineticには十分な装備が標準で揃えられていますが、ワンランク上の満足感を

お求めならV40 Momentumが最適です。スウェーデンの職人の手による洗練された最高水準のクラフトマンシップを体感したいとお考えなら、V40 Inscriptionをお選びください。内外装にもっとスポーティな雰囲気を求めるあなたの期待には、V40 R-Designがお応えします。あなたがどんな希望をお持ちでも、最適なV40はきっと見つかりますのでご安心を。あなたの望みに応えるV40はどのような仕様なのかを、ご確認ください。



VOLVO V40 KINETIC & V40 MOMENTUM. THE RIGHT EQUIPMENT FOR YOUR DRIVE.

ボルボV40の仕様を選ぶのはとても簡単です。まずは、あなたの希望に添う装備レベルを選択しましょう。スタイリング、快適性、安全性については、あなたの高い要求水準を十分に満たせるだけの装備が高度な先進技術とともに、V40 Kineticには標準で備えられています。上質な雰囲気をさらに高めたいのであれば、V40 Momentumをお薦めします。ダイヤモンドカット加工が施された専用デザインの17インチ・アルミホイールで上級感と存在感が、そして、モダンなT-Tec®/テキスタイル・コンビネーションのシート表皮とシルクメタルで装飾された

ブラックグリッド・アルミニウム・パネルでインテリアの雰囲気が高められています。全車速追従機能付ACC（アダプティブ・クルーズ・コントロール）やレーンセンサー、ステアリングホイール内蔵オーディオコントロール機能、電動リラクタブル・ドアミラーといった、ドライバーにとって役立つ機能は標準装備です。また、リアシートの乗員のために、アームレストや、スマートにシートに内蔵されたカップホルダーなど、長距離の移動を快適に過ごせる装備が加えられています。

V40 T2 / T3 / D4 Kinetic

主要装備

16インチ“Markeb”アルミホイール ダイヤモンドカット/ブラック | テキスタイルシート | チャコール・パネル | LEDヘッドライト(T3/D4はアクティブベンディング機能付) | LEDデイトタイム・ランニング・ライト | 本革巻ステアリングホイール | 本革巻シフトノブ | 本革巻ハンドブレイクグリップ | 自動防眩機能付ルームミラー | SENSUS CONNECT (インターネット接続機能) | 7インチ・ワイドディスプレイ | ハイパフォーマンス・オーディオシステム / マルチメディア (180W, 8スピーカー) | IntelliSafe (先進安全・運転支援機能) | デュアルモード・エアバッグ (運転席 / 助手席) | 車間警告機能 | コーナー・トラクション・コントロール | スポーツモード付ESC (エレクトロニック・スタビリティ・コントロール) | IC (インフレーターブルカーテン) - 頭部側面衝撃吸収エアバッグ | ニー・エアバッグ (運転席) | サイド・エアバッグ (フロント2席)

V40 T3 / D4 Momentum

主要装備 (Kineticの装備に加えて)

17インチ“Spider”アルミホイール ダイヤモンドカット/ダークグレー | T-Tec/テキスタイル・コンビネーションシート | 運転席8ウェイパワーシート(ドアミラー連動メモリー機構付) | ブラックグリッド・アルミニウム・パネル | 本革巻/シルクメタル・ステアリングホイール (チャコール) | イルミネーテッド・シフトノブ (チャコール) | 速度感応式電動パワーステアリング (チルト/テレスコピック機構および3段階レベル調整機能付) | バドルシフト | HDDナビゲーションシステム (VICIS3) | 12セグ地上デジタルTV (リモートコントロール付) | インテリアライト・パッケージ (後席リーディングライト、フロント・ドアポケットライト、フロント・ドア下部ライト、テールゲートライト)

D4 Momentum

アマゾンブルー(621)
17インチ“Spider”アルミホイール ダイヤモンドカット/ダークグレー



装備や快適性に対するあなたの高い要求水準に応えることのできるスタンダードモデル。それがV40 Kineticです。人間工学に基づいてデザインされた世界でも有数のシートを包む素材には、エレガントで高品質なチャコールのテキスタイルを選びました。さらに、それに合わせてセンタースタックやフロアマットもチャコールとすることで、全体をシックな雰囲気ですとまとめています。ステアリングホイール、シフトノブ、それにハンドブレーキグリップは、上質な本革巻です。ステアリングホイールの奥に見えるデジタル液晶メーターパネルは、素早く正確に情報を読み取ることができるように、視認性に優れたアナログタイプの大径メーターを中央に配置。燃費効率を優先した走りを心がける際には、エコミーゲージが役立つはず。V40 Kineticではほとんどの機能を高精細の7インチ・ワイドディスプレイで確認することができ、ステアリングホイール上の操作ボタンを介して、オーディオシステムや全車速追従機能付ACC（アダプティブ・クルーズ・コントロール）などを直感的に扱うことができます。そのほかV40 Kineticのインテリアには、必要に応じてワイパーを自動的に作動させるとともに拭き速度も自動調整するレインセンサー、夜間のドライビングが快適になる自動防眩機能付ルームミラー、そしてエクステリアには、新世代のボルボを象徴するデザイン要素となっているLEDヘッドライト、ダイヤモンドカット/ブラックの16インチ“Markeb”アルミホイールが採用されています。もちろん、歩行者・サイクリスト検知機能付追突回避・軽減フルオート

ブレーキシステムをはじめ、歩行者エアバッグ、ESC（エレクトロニック・スタビリティ・コントロール）を含む最先端のIntelliSafe（インテリセーフ）は標準装備です。

V40 Momentumでは、さらなる上質感を追求しました。アルミホイールは17インチとし、ダイヤモンドカットが独特の存在感を放つ“Spider”を採用。ドアを開けたあなたを迎えるのは、アルミニウムのスカッフプレートです。人間工学に基づいて設計されたT-Tec/テキスタイル・コンビネーションシートの心地いい感触に身体を預けながら、スタイリッシュなシルクメタルで飾られた本革巻ステアリングホイールと本革巻シフトノブ、そしてブラックグリッド・アルミニウム・パネルによって醸し出される、現代的でスポーティな雰囲気をお確かめください。後席に迎えるゲストのために設えられた格納式のリア・アームレストと、リアシート中央前部のクッションに内蔵されたカップホルダーは、長距離の旅に出かけるときにはとくに役立つはず。カップホルダーは、使用しないときにはシートクッションに格納しておけます。

8スピーカーの高音質なハイパフォーマンス・オーディオシステムは、V40 KineticとV40 Momentumの両モデルに標準装備です。USBポートからの外部入力に加え、スマートフォンとのBluetooth®*接続にも対応しているため、音楽のストリーミング再生やハンズフリー通話も思いのままに楽しめます。



T3 Kinetic
アイスホワイト(614)

1



T3 Kinetic
P000

2



D4 Momentum
P92G

3



D4 Momentum
アマゾンブルー(621)

4

1. V40 Kineticの16インチ“Markeb”アルミホイールとLEDヘッドライト。2. 本革巻ステアリングホイールとデジタル液晶メーターパネルは、V40 Kineticにも標準装備されています。3. V40 MomentumにはT-Tec/テキスタイル・コンビネーションシート、本革巻/シルクメタル・ステアリングホイール、ブラックグリッド・アルミニウム・パネルを採用。4. V40 Momentumはダイヤモンドカット/ダークグレーの17インチ“Spider”アルミホイールを標準装備。

* Bluetooth®は、Bluetooth SIG, Inc.の登録商標です。

掲載している装備・機能（標準装備、メーカーオプション、アクセサリ）は、モデルによって異なります。詳しくは、Specifications & Price Listをご覧ください。詳しくは、Specifications & Price Listをご覧ください。詳しくは、Specifications & Price Listをご覧ください。

●写真は海外仕様であり、日本仕様とは一部異なります。日本仕様は右ハンドルとなります。（メーカーオプション/アクセサリ装着車）

V40のインテリアは、あなたへの心配りを第一に作られています。あなたがリラックスしたまま思いどおりに扱える空間を、ボルボのデザイナーは追求しました。どのラインも、どのシェイプも、細部にいたるまでのすべてがその証です。人間工学に基づいたシートの材料は、V40 Kineticではチャコールのテキスタイル、V40 Momentumでは

“City Weave”を含む現代的な感覚あふれるT-Tec®/テキスタイル・コンビネーションを使用しています。インテリアの雰囲気をさらに高めるアイテムのひとつとして、センタースタックのデコレーション・パネルにアルミニウムやウッドなどを、アクセサリーで選ぶことができます。



テキスタイル

T-Tec/テキスタイル・
コンビネーション

P000



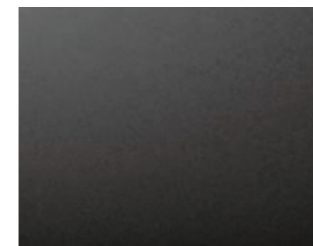
P92G



P500



P560



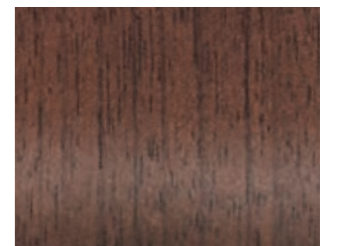
5



6



7



8

シート表皮：テキスタイル (Kinetic 標準装備) 1. シートカラー：チャコール、インテリアカラー：チャコール/チャコール、ルーファイニングカラー：ブロンド (P000)
“City Weave” T-Tec/テキスタイル・コンビネーション (Momentum 標準装備) 2. シートカラー：“City Weave”、インテリアカラー：チャコール/ブロンド、ルーファイニングカラー：ブロンド (P92G)
T-Tec/テキスタイル・コンビネーション (Momentum 標準装備) 3. シートカラー：チャコール、インテリアカラー：チャコール/チャコール、ルーファイニングカラー：ブロンド (P500)
4. シートカラー：チャコール、インテリアカラー：チャコール/チャコール、ルーファイニングカラー：チャコール (P560)

※P92Gにはデュアルトーン・ステアリングホイールが装備されます。

● インテリアカラーについて、「/」の前はダッシュボード色、後は下部およびセンターピラー色となります。● 本革シートは、座面および背もたれ表面部が本革となります。それ以外の部分については他の素材が使用されています。● シートの内張りにはすべて難燃性の安全基準を満たしています。● シート素材/カラー、ボディカラーは印刷・撮影条件により、実際のものとは異なって見える場合があります。● 掲載装備・機能の設定(標準装備、メーカーオプション、アクセサリー)は、モデルによって異なります。詳しくは、Specifications & Price Listをご覧ください。ボルボ・ディーラーにお問い合わせください。

デコレーション・パネル：5. チャコール (Kinetic 標準装備) **6.** ブラックグリッド・アルミニウム (Momentum 標準装備) **7.** ミルド・アルミニウム **8.** モダン・ウッド

● 写真は海外仕様であり、日本仕様とは一部異なります。日本仕様は右ハンドルとなります。(メーカーオプション/アクセサリー装着車)

Inscription

THE SWEDISH TOUCH OF LUXURY.

スウェーデンで生まれたV40だけが備える、スウェーデンならではの贅沢感を堪能したいというあなたの期待に応えるモデルが、V40 Inscriptionです。上質なマテリアル、卓越したクラフトマンシップ、そして色あせないスカンジナビアン・デザインに包まれたあなただけの特別な空間で、満ち足りた時間をお過ごしください。エクステリアには、V40 Inscriptionのラグジュアリーな外観と雰囲気

を高めるデザイン要素をちりばめました。そして細心の注意を払って仕立てられたインテリアは、まるでラウンジを思わせる佇まいです。V40 Inscriptionは、「人」を中心に置いたデザインという私たちが誇る伝統を、具現化したモデルです。代わるものがない個性と新鮮な発想が知的なラグジュアリーへと昇華し、V40 Inscriptionだけの世界は存在しているのです。あなた自身がそうであるように。

V40 T3 / D4 Inscription

主要装備 (Momentumの装備に加えて)

17インチ "Sarpas" アルミホイール ダイヤモンドカット/シルバー | 本革シート | フロント・シートヒーター | 助手席8ウェイパワーシート | モダン・ウッド・パネル | PCC (パーソナル・カー・コミュニケーター) - キーレスドライブ | サイドウィンドー・クロームトリム | Inscription専用クロームトリム付フロントロアー・エアインテーク | Inscription専用フロントドア・スカッププレート | Inscription専用フロントグリル | プレミアムサウンド・オーディオシステム / マルチメディア (650W, harman/kardon10スピーカー)

掲載している装備・機能 (標準装備、メーカーオプション、アクセサリ) は、モデルによって異なります。詳しくは、Specifications & Price Listをご覧ください。ボルボ・ディーラーにお問い合わせください。

D4 Inscription

デニムブルーメタリック (723)
17インチ "Sarpas" アルミホイール ダイヤモンドカット/シルバー



●写真は海外仕様であり、日本仕様とは一部異なります。日本仕様は右ハンドルとなります。(メーカーオプション/アクセサリ装着車)



1

さらなるラグジュアリー感を求めた上級モデルにふさわしく、V40 Inscriptionのエクステリアは数々の専用アイテムで彩られています。ストライプ部にクローム処理を施した専用フロントグリルと輝きを放つサイドウインドー・クローム・トリムのコンビネーションや、ダイヤモンドカット加工されたスタイリッシュな17インチ“Sarpas”アルミホイールなどのデザイン上のハイライトが、色あせないスカンジナビアン・デザインを一段と際立たせます。躍動感あるルックスに華を添えるだけでなく、暗闇でクリアな視界を確保するLEDヘッドライトは、ボルボを象徴するデザイン要素としてV40 Inscriptionにも採用されています。自動的にロービームへと切り替えて対向車の眩惑を防止し、再びハイビームに戻すAHB（アクティブ・ハイビーム）機能を搭載しているため、ドライバーが操作する必要はありません。安全性と利便性をともに向上させる機能です。

技巧を凝らした素材に囲まれた、スウェーデンらしさあふれる車内は、上質な調度が並ぶラウンジを思わせる雰囲気です。自然の風合いを生かしたオーガニックな北欧家具を想起させる、木目の温もりを感じさせるモダン・ウッド・パネル、光沢のあるクロームで仕上げられたInscription専用スカッププレート、イルミネーテッド・シフトノブなどによって格調が高められたインテリアを、あなた自身の目でお確かめください。3つの表示テーマが選択できるデジタル液晶メーターパネルは、必要な情報を

直感的なグラフィックで表示。見つめるドライバーの身体を支えるシートの表皮には、手触りのいい本革を使用しました。リラックスした姿勢でくつろぎたいときに役立つフロントアームレストは前後スライド式で、最適な位置に調整できます。

V40 Inscriptionの室内温度をより快適に保つため、デュアルゾーン式のECC（電子制御フルオートマチック・エアコンディショナー）には、車内自動換気システムを組み合わせました。これにより、車内は運転席側と助手席側で個別に設定した室温に自動的に保たれると同時に、クリーンな空気で満たされます。パノラマ・ガラスルーフは、開放的で明るいキャビンを満喫できるオプションです。日差しの強い日にはメッシュ状の電動サンシェードが、眩しさを和らげながらもさわやかな風を車内へと導きます。

V40 Inscriptionはオーディオも特別です。harman/kardon®の高音質10スピーカーを備えたパワフルなプレミアムサウンド・オーディオシステムが、すべての席に透明感のある豊かなサウンドを届けます。また、SENSUS CONNECTと大型の7インチ・ワイドディスプレイの組み合わせにより、さまざまなアプリが利用可能です。目的地までの道のりをわかりやすくガイドする、先進のHDDナビゲーションシステムも標準装備しています。

1. フロントグリルは光沢のあるクローム仕上げ。2. 手触りのいい本革が、ラウンジを思わせる優雅な座り心地を提供します。3. Inscription専用エンブレムを装着。4. harman/kardonのプレミアムサウンド・オーディオシステムを採用。5. 光沢のあるクロームで仕上げられた専用フロントドア・スカッププレートが、Inscriptionのキャビンへとあなたを迎え入れてくれます。6. Inscriptionにはダイヤモンドカット加工された17インチ“Sarpas”アルミホイールが標準装備。



2



3



4



5



6

V40 Inscriptionのキャビンは、アッパーモデルらしい上質感で満たされています。人間工学に基づいてデザインされたシートを包む手触りのいい本革や、センタースタックを飾るモダン・ウッド・パネルは、きっとあなたの感性を刺激するはずです。そして、そうした高品質な素材と

クラフトマンシップは、V40 Inscriptionのキャビンのあらゆる箇所にちりばめられています。豊富に取り揃えられたインテリアのカラーと素材を組み合わせれば、手軽にあなたらしさを加えることができます。



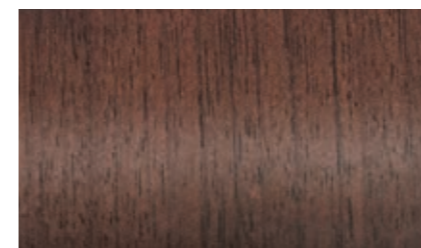
本革

シート表皮：本革 (Inscription 標準装備) 1. シートカラー：チャコール、インテリアカラー：チャコール/チャコール、ルーファイニングカラー：ブロンド (P100) 2. シートカラー：チャコール、インテリアカラー：チャコール/チャコール、ルーファイニングカラー：チャコール (P160) 3. シートカラー：ブロンド、インテリアカラー：チャコール/チャコール、ルーファイニングカラー：ブロンド (P10G) 4. シートカラー：ブロンド、インテリアカラー：チャコール/ブロンド、ルーファイニングカラー：ブロンド (P12G) 5. シートカラー：アンバー、インテリアカラー：チャコール/チャコール、ルーファイニングカラー：ブロンド (P107) 6. シートカラー：アンバー、インテリアカラー：チャコール/チャコール、ルーファイニングカラー：チャコール (P167)

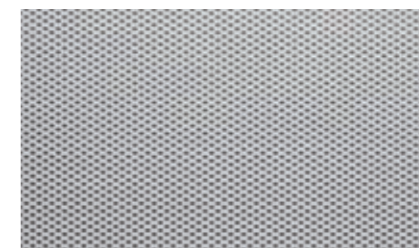
デコレーション・パネル：7. モダン・ウッド (Inscription 標準装備) 8. ミルド・アルミニウム 9. ブラックグリッド・アルミニウム

※P12Gにはデュアルトーン・ステアリングホイールが装備されます。

●インテリアカラーについて、「/」の前はダッシュボード色、後は下部色およびセンターピラー色となります。●本革シートは、座面および背もたれ表面部が本革となります。それ以外の部分については他の素材が使用されています。●シートの内張りにはすべて難燃性の安全基準を満たしています。●シート素材/カラー、ボディカラーは印刷・撮影条件により、実際のものとは異なって見える場合があります。●掲載装備・機能の設定 (標準装備、メーカーオプション、アクセサリ) は、モデルによって異なります。詳しくは、Specifications & Price Listをご覧ください。ボルボ・ディーラーにお問い合わせください。



7



8



9

R-DESIGN

INSPIRED BY THE ART OF DRIVING.

スポーツドライビングを愛するあなたのためのV40。それがR-Designです。スタイリング、レスポンス、コントロール性を磨き上げたR-Design独自の資質がもたらす、刺激に満ちたドライビングの醍醐味をお楽しみください。R-Design専用開発されたさまざまな装備が、V40の内に秘められたスポーティで際立つ存在感を引き出しました。どのアングルからでも見る人の視線を惹きつけて離さないその姿を目にするたびに、卓越したパフォーマンスを予感するはず。もちろんR-Designは、ルックスだけが突出したモデルではありません。各部が入念に仕上げ

られたインテリアに囲まれ、シートに腰を下ろし、ドライビングポジションを合わせた瞬間、何もかもが自分のために設えられたかのように感じられるでしょう。ステアリングホイールやデジタル液晶メーターパネルから、LEDインテリア・イルミネーションやチャコールのルーフライニングにいたるまで、そのすべてはドライビングへの集中力を高め、サポートするために用意されているのです。さらに、コーナリング性能を一段と高める、引き締められたスポーツ・サスペンションとアンチロールバーも装備されています。

V40 T5 R-Design

主要装備

18インチ "Ixon IV" アルミホイール ダイヤモンドカット/マットブラック | 専用本革/パーフォーレテッドレザー・コンビネーションシート | 専用ステルス・アルミニウム・パネル | 専用本革巻/シルクメタル・ステアリングホイール (ノドルシフト付) | 専用イルミネーテッド・シフトノブ | 専用本革巻ハンドブレイクグリップ | 専用デジタル液晶メーターパネル (3テーマ選択式) | ルーフライニング (チャコール) | デュアル・スポーツテールパイプ | シルバー・ドアミラーカバー | スポーツペダル | 専用テキスタイル・フロアマット | 専用フロントドア・スカッフプレート | 専用サイドウインドー・クロームトリム | 専用シルクメタルフレーム・フロントグリル/フロントバンパー/リアバンパー (専用デフューザー付) | 専用スポーツ・サスペンション

掲載している装備・機能 (標準装備、メーカーオプション、アクセサリ) は、モデルによって異なります。詳しくは、Specifications & Price Listをご覧ください。ボルボ・ディーラーにお問い合わせください。

T5 R-Design

パーステイニングブルーメタリック (720)

18インチ "Ixon IV" アルミホイール ダイヤモンドカット/マットブラック



●写真は海外仕様であり、日本仕様とは一部異なります。日本仕様は右ハンドルとなります。(メーカーオプション/アクセサリ装着車)



1



2

R-Designは、優れたスポーツギアとしての遺伝子を注入されて誕生したV40です。エクステリアとインテリアがともに、高いパフォーマンスを予感させる外観と雰囲気に仕上げられています。専用のフロントグリルやフロントスポイラー、シルバー・ドアミラーカバー、そして足もとを引き締める18インチ“Ixiion IV”アルミホイールはエクステリアをスポーティに演出。リアに目を移せば、存在感のあるクローム仕上げのデュアルテールパイプとモータースポーツに通じるリアディフューザーが、一分の隙もないスタイリングを生み出しています。

インテリアは、本革/パーフォレーテッドレザーまたはNubuck/テキスタイル/パーフォレーテッドレザーのコンビネーションシートとルーフライニングをチャコールで統一。さらにセンタースタックに専用アルミニウム・パネルをあしらうなど、スポーティにまとめました。全体の雰囲気は、高度なテクノロジーを操る戦闘機のcockpitのイメージです。加えて、

シート、シフトレバーブーツ、パーフォレーテッド・レザーで覆われたステアリングホイールに施されたコントラスト・ステッチが、スポーティな印象のなかにもエレガントさを漂わせます。暗闇の中を走る際には、イルミネーテッド・シフトノブが集中力を高めてくれるはず。思い通りのドライビングスタイルをサポートするデジタル液晶メーターパネルには、専用のテーマカラーを追加。長時間にわたってステアリングホイールを握り続け、快適な姿勢を取りたくなったときのために、簡単に位置を調整できるフロントアームレストも用意しました。

スポーツドライビングを楽しむために開発されたV40 R-Designにふさわしく、足まわりにはより鋭いハンドリングとステアリングレスポンスを得られるようにチューニングされたスポーツ・サスペンションを標準装備。また、アンチロールバーでシャシーの剛性をさらに高め、コーナリング時のロールを抑制しています。

1. アクティブベンディング機能を備えたLEDヘッドライトと、ワイドボディを強調する水平基調のバンパーが、V40 R-Designならではの精悍なフロントマスクを生み出します。2. シート表皮は専用の本革/パーフォレーテッドレザー・コンビネーションが標準装備で、鮮やかなコントラスト・ステッチによってスポーティな雰囲気を醸し出しています。インテリアには、専用本革巻シルクメタル・ステアリングホイール、イルミネーテッド・シフトノブ、本革シフトレバーブーツ、ステルス・アルミニウム・パネル、スポーツペダルを装備。3. ドアを開けると、シルクメタルで仕上げられたスタイリッシュな専用スカッフプレートがあなたをお迎えます。4. リアディフューザーと、リアバンパーに組み込まれたデュアルスポーツテールパイプが、独特の存在感を演出。5. V40 R-Designの走りを支える、ダイヤモンドカット/マットブラックの専用18インチ“Ixiion IV”アルミホイール。6. V40 R-Designのパワートレインには、V40に設定されたDrive-EエンジンのラインナップでもっともパワフルなT5を採用。7. シルクメタル仕上げのウインドートリムと完全に調和する、シルバー・ドアミラーカバーを装着。



3



4



5



6



7

V40 R-Designに乗り込み、ステアリングホイールに向かってシートに身をゆだねるあなたを包み込むインテリア。躍動感にあふれ、あくまでもドライバーを重視したそれは、すべてが上質な素材で仕立てられています。人間工学に基づいたシートは、リラックスできる座り心地でありながら、曲がりくねった道でもしっかりと身体をサポート。マテリアルは専

用の本革/パーフォレーテッドレザーまたはNubuck/テキスタイル/パーフォレーテッドレザー・コンビネーションで、コントラスト・ステッチによって洗練されたなかにもスポーティな雰囲気を加えました。チャコールで統一されたインテリアと完璧にマッチしたステルス・アルミニウム・パネルが、その印象をさらに高めます。



本革/パーフォレーテッドレザー・コンビネーション

シート表皮：専用 本革/パーフォレーテッドレザー・コンビネーション（標準装備） 1. シートカラー：チャコール、インテリアカラー：チャコール/チャコール、ルーフライニングカラー：チャコール（PZ00）

専用 Nubuck*/テキスタイル/パーフォレーテッドレザー・コンビネーション（オプション） 2. シートカラー：チャコール、インテリアカラー：チャコール/チャコール、ルーフライニングカラー：チャコール（PR00）

インテリア・アイテム：3. 専用フロアマット 4. スポーツペダル

デコレーション・パネル：5. 専用ステルス・アルミニウム

*Nubuck:バックスキン仕上げの人工皮革

●インテリアカラーについて、「/」の前はダッシュボード色、後は下部色およびセンターピラー色となります。●本革シートは、座面および背もたれ表面部が本革となります。それ以外の部分については他の素材が使用されています。●シートの内張りはすべて難燃性の安全基準を満たしています。●シート素材/カラー、ボディカラーは印刷・撮影条件により、実際のものとは異なって見える場合があります。●掲載装備・機能の設定（標準装備、メーカーオプション、アクセサリ）は、モデルによって異なります。詳しくは、Specifications & Price Listをご覧ください。ボルボ・ディーラーにお問い合わせください。



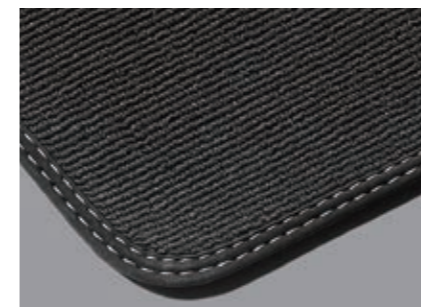
PZ00

1



PR00

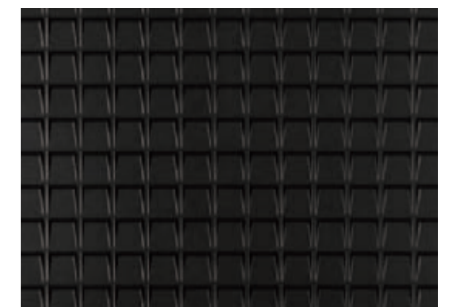
2



3



4



5



“Narvi” 7.5J×18インチ
ダイヤモンドカット/ブラック
T3&D4 Inscriptionオプション設定



“Segomo” 7.5J×17インチ
グレー
T3&D4 Momentumオプション設定



“Spider” 7.0J×17インチ
ダイヤモンドカット/ダークグレー
T3&D4 Momentum標準装備/
T3&D4 Kineticオプション設定



アイスホワイト (614) ☆



クリスタルホワイトパール (707) ☆



ブライツシルバーメタリック (711) ☆



エレクトリックシルバーメタリック (477) ☆



アマゾンブルー (621)



マッセルブルーメタリック (721)

バリエーション豊富なボディカラーとアルミホイールが、あなたらしさにあふれるボルボV40を創り出します。色とりどりのボディカラーが並べられたパレットは、あなたのスタイルとセンスをそのまま反映したV40を描き出してくれるはず。アルミホイールは、V40 Kineticは16インチの“Markeb”、V40 Momentumは17インチの“Spider”が標準装備。また、最新のスカンジナビアン・デザインを繊細なタッチで表現した

V40 Inscriptionには17インチの“Sarpas”を、V40 R-Designにはパフォーマンスを重視したキャラクターにふさわしい18インチの“Ixion IV”を採用しています。ほかにもさまざまなデザインのアルミホイールをご用意していますので、ボディカラーとともに好みのものを選び、個性的でドラマチックな、あなただけのV40に仕上げましょう。



デニムブルーメタリック (723)



オスmiumグレーメタリック (714) ☆



オニクスブラックメタリック (717) ☆



“Sarpas” 7.5J×17インチ
ダイヤモンドカット/シルバー
T3&D4 Inscription標準装備



“Markeb” 7.0J×16インチ
ダイヤモンドカット/ブラック
T2&T3&D4 Kinetic標準装備



“Ixion IV” 7.5J×18インチ
ダイヤモンドカット/マットブラック
T5 R-Design標準装備



ブラック (019)



ルミナスサンドメタリック (719)



フュージョンレッドメタリック (725)



パッションレッド (612) ☆



バースティングブルーメタリック (720) ☆
R-Design専用色

☆R-Design設定色

詳しくは volvocars.jp をご覧ください。

●ボディカラーは印刷・撮影条件により、実際のものとは異なって見える場合があります。

CREATE A V40 THAT'S PERFECT FOR YOUR LIFE.

豊富なアクセサリでV40をカスタマイズして、あなただけのスタイルを表現しましょう。エクステリア・スタイリング・キットを利用すれば、V40をあなたらしさにあふれる個性的なルックスに仕上げることができます。アスリートを思わせるV40の佇まいをさらに力強くするアルミホイールも、幅広いラインナップをご用意しました。いずれもあなたのV40をよりいっそう輝かせるために専用設計されたアクセサリです。デザインから製造までをボルボ自身が行ったエクステリア・スタイリング・キットは、自分だけの新鮮なアピアランスを求めるあなたには最適な

選択肢といえるでしょう。ひとつひとつが高品質な材料で丁寧に、V40のキャラクターを自然な形でさらに引き出せるように作られています。また、風洞試験で磨き上げられ、空気力学的に最高の効率を得られるように設計されていますので、高速走行時の安定性を向上させる効果もあります。V40のスポーティ感をさらに高め、特別感のある力強いアピアランスをリアスタイルにもたらす、オーバル形状のディフューザー専用エンドパイプ・ダブルも含まれています。

車内に置いておきたいツールが多いあなたには、豊富なラゲッジルーム用アクセサリをご用意しています。左右リアシートの背もたれに合わせた2分割式のスチールガードネットは、ラゲッジルームからキャビンへの荷物の飛び出しを予防する、スチール製のパーテーションです。ツール類やバッグ、散らかりやすい小物を整頓して安全に積み込むには、ラゲッジルームを使いやすく分けられる、ラゲッジルームオーガナイザーが役立ちます。インテリアの雰囲気に完璧にマッチする

デザインで、快適性と最高水準の安全性を両立したチャイルドシートも、豊富に取り揃えました。シート素材には天然ウールを80%使用することで耐久性に優れながらも柔らかく通気性が高く、小さなお子様にも安全で快適な環境を提供します。すべてのチャイルドシートは、開発に際して車両と同じ厳格な安全基準を適用することで、通常のシートに座る乗員と同等の安全性が確保されています。



1



2



3



4



7



5



6



8

1-2. あなたのV40に完璧にフィットするようにデザインされたエクステリア・スタイリング・キット。 3. "Ailos" 7.5J×18インチ ダイヤモンドカット/マットダークグレー/ホワイト

4. スチールガードネット、ラゲッジプロテクション 5. ラゲッジルームオーガナイザー 6. ボルボ・オリジナル・ルーフボックス 7. ベビーシート (ISO FIX 対応) 8. ネットポケット (パーセルシェルフ用)

EASIER OWNERSHIP

クルマの購入にはさまざまな手続きが必要になりますが、ボルボなら心配はありません。ボルボの正規ディーラーがすべてをお手伝いしますので、安心してお任せください。あなたのボルボが常に最高のコンディションを維持できるように、万全のサポート体制を整えています。

ボルボではお客様ひとりひとりのご要望に合わせ、あなた自身とあなたのボルボにとって必要なサービスを効率よくご提供いたします。できる限りシンプルなカーライフをお届けする——それが私たちの目指すサービスです。

ボルボに関することなら、どんなことでもボルボ・ディーラーにご相談ください。面倒なことに手を煩わせる必要のない快適なカーライフを満喫していただけるように、私たちはさまざまなサービスをご用意しています。また、ボルボ・ディーラーでは、お越しいただいたお客様からのご相談を、パーソナル・サービス・テクニシャンがその場で承ります。受付を終えられたら、ラウンジでゆったりとおくつろぎください。貴重な時間を無駄にすることなく、ボルボでのカーライフをできる限り快適にお楽しみいただくために、私たちはこれからも、より充実したサービスをご提供します。

ボルボ・サービス・パスポート

「ボルボ・サービス・パスポート」は、3年間6回のカーメンテナンスを無償で実施し、あなたのボルボライフをしっかりとサポートします。高度なトレーニングを受けた専任メカニックによる点検サービスや、厳しい基準をクリアした純正パーツを使用する定期交換部品の交換に加え、「ボルボ・ロードサイド・アシスタンス・サービス」が含まれた快適で安心いただけるプログラムです。あなたのボルボのコンディション維持と点検整備費用の節約が図れ、万一の故障時にもエマージェンシー・コールセンターが年中無休・24時間態勢でサポートします。また、有償で最長9年間のサービスが受けられる「ボルボ・サービス・パスポートプラス」など、安心のプログラムもあわせてご用意しております。詳しくはボルボ・ディーラーへお問い合わせください。



V O L V O