



THE NEW
VOLVO V60





Contents

Volvo V60.....	12
Exterior design.....	14
Interior design.....	16
Versatility.....	20
Sensus.....	22
IntelliSafe.....	28
Drive-E.....	40
Chassis.....	44
Your Choice	
Powertrains.....	46
Trim levels.....	48
V60 Inscription.....	50
V60 Momentum.....	56
Wheels & Colours.....	62
Accessories.....	64
Ownership.....	68



T5 Inscription
ペブルグレーメタリック (727)
18インチ 10マルチスポーク ダイヤモンドカット/ブラック

●写真は海外仕様であり、日本仕様とは一部異なります。日本仕様は右ハンドルとなります。



人びとの生活を豊かにすることのできるエステートを作る。ボルボは60年以上にわたり、その基本理念に基づいて歩み続けてきました。そして新しいV60もまた、まったく同じ理念に基づいています。あなたが思い描いている人生をあなたがそのまま実現する力になれるように、私たちはV60へ、モダンなスカンジナビアン・デザインと数々の革新的技術を注ぎ込みました。V60は、あなたのアクティブなライフスタイルを支えるだけの存在ではありません。あなたの人生のすべての瞬間を輝かせるための力となるエステートです。エレガントでスポーティな、そしてゆとりある空間と幅広い用途に対応する能力を備えた、新世代のボルボ・エステートへようこそ。これがまったく新しいボルボV60です。

T5 Inscription
ペブルグレーメタリック(727)
19インチ 5マルチスポーク ダイヤモンドカット/ブラック



WHY WE INNOVATE



私たちが革新を追い求める理由

それはあなたには捕まえない波や

登ってみたい山があるから

それはあなたが子供たちとスキーに行く約束をしたから

それはあなたがリラックスしたままドライブを楽しめて

万が一の際に衝突被害を最小限に抑える自動ブレーキを必要としているから

それは道路標識などおかまいなしに

目の前に飛び出してくる大型動物がいるから

それは縦列駐車にかかる手間をなくしたいから

それはあなたが美しさと熟練の技を評価する人だから

それはあなたがステッチの丁寧なナッパレザーがお好みだから

それはあなたが温かいコーヒーや冷たい水をお望みだから

それはあなたの死角に危険が潜んでいるかもしれないから

それはあなたが腰を下ろしたときに

長い一日の疲れをマッサージで癒せるシートにしたいから

それはあなたの背中には目がついていないから

それはあなたに意のままの走りを満喫してほしいから

それはあなたにドライブ中も退屈したりせず

普段のようにメッセージを受け取り

ときにはくつろいでほしいから

それはあなたに駐車した場所を迷わずにいてほしいから

それはあなたと一緒に乗る人にも満足してほしいから

それはいつもの道で急に工事が始まってしまっても

あわてずに対応できる準備を整えていたいから

それは簡単ではありませんがあなたに感動をお届けしたいと願っているから

それはあなたが未来を気にかけているから

それは地球はひとつであり資源には限りがあるから

それはあなたがかけがえのない人だから

それは人生よりも大切なものはほかにないから

WHEN WE INNOVATE, THE CAR IS NOT TOP OF MIND.

革新の追求はクルマのためでなく、人のために行われなければならない——私たちはそのように胸に刻んでいます。私たちにとって何より大切なのはクルマではなく、あなただからです。私たちは日夜、乗る人がどう感じるかについて考えを巡らせ、議論を重ねています。調子のいいときや悪いとき、楽しい時間やがっかりした出来事、必要としているもの、要望、不満、期待——あなたの人生にかかわるすべての事柄が、私たちにとっては重要なのです。

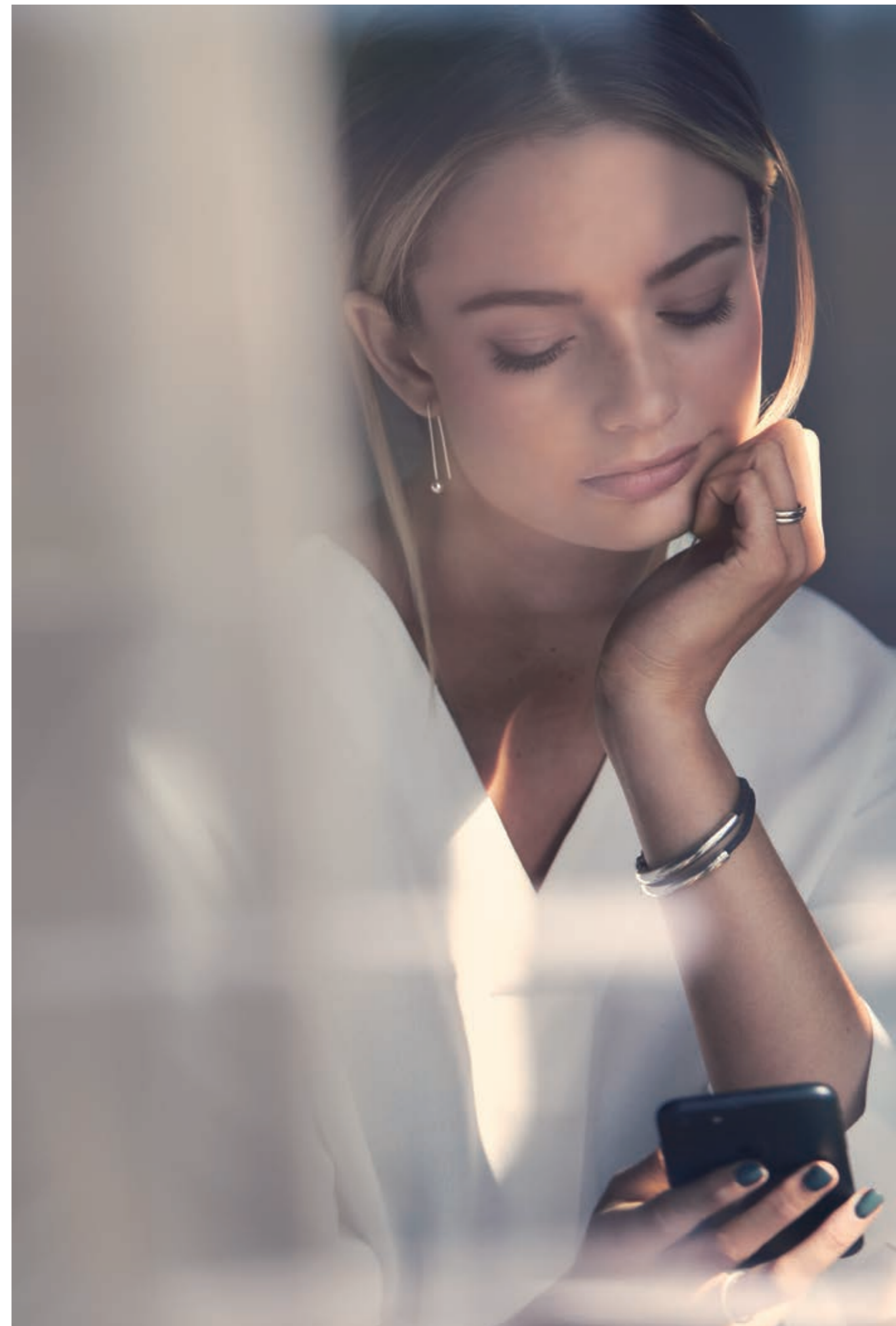
私たちが生み出す革新は、サービスの仕組みからほんの小さなネジひとつにいたるまで、どんなに些細なことでもあなたにとって価値あるものでなければならぬと考えています。ですから私たちは、そのものにどんな意味があるのか、あなたの役に立てるのかについての検討を怠りません。その作業は、時として目覚ましい革新につながります。私たちが掲げる「2020年までに、新しいボルボ車での交通事故による死亡者や重傷者をゼロにする」という安全目標「VISION 2020」をご存じでしょうか。美辞麗句にすぎないと思われるかもしれませんが、そうではありません。私たちにとっては現実的かつ実現可能な目標です。

あなたはまた、地球環境の未来についても気にかけていることでしょうか。私たちのDrive-E（ドライブ・イー）は、将来にわたってドライブを楽しんでいただくためのパワートレイン技術です。もちろん、パフォーマンスに妥協はしません。ドライブ中も車外の世界とのコミュニケーションを保ちたいというご要望には、SENSUS（センサス）がお応えします。そして、ボルボの先進安全技術、IntelliSafe（インテリセーフ）は、命を守るためだけの存在ではありません。ステアリングホイールを握るあなたが意のままの走りを満喫できるように、さまざまなサポートを提供する技術でもあるのです。

自動運転技術にも興味をお持ちでしょうか。安全でリラックスできる自動運転を実現するために、私たちは日々、一歩ずつ着実に研究と開発を進めています。純粋なEVモデルについても同様です。そのほかにも数々のよりスマートなサービスの開発に、私たちは着手しています。

あなたの要望がたとえどんなに先を行くものであったとしても、そこに到達するための長い道のりを私たちが厭うことはありません。

私たちが革新を追い求める理由。それはあなただからです。



T5 Inscription
ペブルグレーメタリック(727)
18インチ 10マルチスポーク ダイヤモンドカット/ブラック

MOMENTS MAKE MEMORIES.

人生とは体験の積み重ねです。どんな瞬間でも思い切り楽しみましょう。静寂の瞬間。自由を感じる瞬間。自信を深める瞬間。それらすべての瞬間が、永遠に心に刻まれる思い出となるのです。幅広い用途に応え、直感的に扱えるテクノロジーを搭載し、信頼できる走りを身につけたV60は、あなたの人生のある瞬間——けれど大切な瞬間——をともに過ごすにふさわしい一台です。あなたが望むライフスタイルを実現するための最高のパートナー。それがV60です。



CONFIDENT SCANDINAVIAN DESIGN.

簡潔なラインと明確な意図をもって形作られたボルボV60の外観は、伝統的なスカンジナビアン・デザインそのものです。躍動感にあふれ、優雅な雰囲気を身にまとい、細部にいたるまで気を配られたその姿には、確かな自信が映し出されています。

他とは一線を画したV60の印象的な佇まいは、ディテールの処理のわずかな違いによって生み出されています。彫りの深いボディサイドは鍛え抜かれたキャラクターを浮かび上げさせ、ルーフスポイラーがダイナ

ミックな走りを表現。ワイドに広がるサイドウインドーは室内空間のゆとりを伝え、同時に実用性の高さを知らせる役割も果たしています。そして、堂々としたフロントグリルや前後のLEDライトなどの繊細な造形は、このエスレートがまぎれもなくボルボであることの証です。

これがボルボ・デザインのまったく新しい潮流です。あなた自身の目でお確かめください。



T5 Inscription
ペブルグレーメタリック(727)
19インチ 5マルチスポーク ダイヤモンドカット/ブラック



GET ACCUSTOMED TO LUXURY.

V60のキャビンは、スカンジナビアン・デザインとスウェーデンのクラフトマンシップで満たされています。素晴らしく上質なシートを備え、すべての乗員が快適な移動時間を過ごすことのできる空間です。インテリアはクリーンで整然としたデザインにより、美しさと機能性を両立しました。柔らかなダイヤ目のローレットが施されたコントローラーやテイラード・ダッシュボード*1などの高品質なマテリアルと精緻なディテールが作り出す、現代的な感覚にあふれる贅沢な雰囲気をお楽しみください。フロントシートは身体にフィットする形状でサポート性に優れ、幅広い調整機能も備えています。リアシートもサポート性は良好です。ゆとりあるレッグルームとあわせ、快適に過ごせる後席環境を実現しました。チルトアップ機構付電動パノラマ・ガラス・サンルーフ*2は、キャビンに明るい日差しを取り込むことのできる装備です。不快な眩しさを抑える、濃色ガラスと電動サンシェードも備えています。フルオートマチック・エアコンディショナーに加え、外気に含まれるほこりや花粉、臭気などの微粒子をフィルターで除去するCleanZone - エア・クオリティ・システムが車内の空気を心地よく保ちます。

*1 Inscriptionに標準装備

*2 T8/T6 Twin Engine AWD Inscriptionに標準装備、他モデルにオプション設定



T5 Inscription

パーフォレーテッド・ファインナップレザー
シートカラー:チャコール | インテリアカラー:チャコール/チャコール (RC00)
ドリフト・ウッド・パネル



特徴ある形状のエアベントはメタル仕上げとし、コントロールノブには柔らかなダイヤ目のローレットを施しました。ドリフト・ウッド・パネルの独特な風合いは古くからスウェーデンに伝わる処理で、表情の美しさだけでなく、手ざわりにもご満足いただけるはずです。

T5 Inscription
 パーフォレーテッド・ファインナップレザー
 シートカラー:チャコール | インテリアカラー:チャコール/チャコール (RC00)
 ドリフト・ウッド・パネル



スウェーデンのクラフトマンシップと上質なマテリアルが注ぎ込まれたV60のインテリアが、あなたに特別なひとときをお届けします。プラグインハイブリッドのInscriptionモデル*に装備される宝飾品を思わせるシフトノブは、スウェーデンのオレフォス®社がハンドメイドで仕上げたクリスタル製です。伝統的マテリアルにより、先進のデザインとテクノロジーを表現しました。

※ 2019年春納車開始予定



ゆとりある空間と自然の光、そして美しい細工で満たされたV60のインテリア。ディテールに目を向けるたびに、深い満足感があなたを包みます。



掲載している装備・機能（標準装備、メーカーオプション、アクセサリ）は、モデルによって異なります。詳しくは、Specifications & Price Listをご覧ください。詳しくは、Specifications & Price Listをご覧ください。詳しくは、Specifications & Price Listをご覧ください。

● 写真は海外仕様であり、日本仕様とは一部異なります。日本仕様は右ハンドルとなります。（メーカーオプション/アクセサリ装着車）

THE LUXURY OF VERSATILITY.

あなたの要望に応えられる利便性を実現するため、V60には行き届いた使いやすさと躍動感ある美しさを兼ね備えたインテリアが設えられています。

ラゲッジスペースはほぼスクエアに近い形状で、リアサスペンションの張り出しもありません。かさばる荷物でも真四角ではない荷物でも気にせず積み込めて、クラス最大級の積載能力を無駄にすることなく有効に活用できる空間です。テールゲートには、電動開閉機能*を採用。ダッシュボードとテールゲートに設置されたボタンを押すだけで、パワーテールゲート*が自動的に開閉します。また、リアバンパーの下で足を動かすだけで開閉できる、ハンズフリー・オープニング/クローキング機構*も搭載しています。

そのほかにも、広いラゲッジスペースをより使いやすくする工夫は、いたるところに取り入れられています。ショッピングバッグはラゲッジスペースのフロアに埋め込まれた格納式のフックを利用して固定しておけば、滑って移動したり、転がってしまう心配はありません。また、ラゲッジフロアの下にも収納スペースが用意されているので、大切な荷物を人目に触れないように保管することもできます。リアシートのシートバックは、ボタンひとつで前に倒すことができるワンタッチ分割可倒式です。ラゲッジスペース側から操作できるので、わざわざリアドアを開ける必要はありません。

* Inscriptionに標準装備、Momentumにオプション設定

T5 Momentum
パーチライトメタリック(726)



THE HUMAN TOUCH.

すべてのボルボ車には、あなたの毎日をもっと快適でもっと楽しいものにしたいという私たちの思いが託されています。ですから、あなた自身とクルマや車外の人びととのコミュニケーションを担うボルボの先進技術 SENSUS (センスス) は、自然で感覚的に操作できるように開発されました。

数々の装備やコミュニケーション機能を集約した9インチのタッチスクリーン式センターディスプレイは、指先で軽く画面に触れるだけの直感的な操作性を実現しており、しかも、手袋を着用したまま扱えるほど応答性に優れ、映り込みを抑える特殊コートにより外光の影響は最小限に抑えられています。

ドライバーが視線を大きく動かすことなく運転操作に集中できるように、私たちは情報の読み取りやすさにも基準を設けました。そのために用意されたのが、必要な情報を即座に目の前に表示するデジタル液晶ドライバー・ディスプレイです。ナビゲーション利用時には進行方向を示すルートガイドを拡大表示するなど、重要な情報を状況に合わせて最適なサイズや形状で表示できる、高解像度の液晶ディスプレイを採用しています。また、外光の明るさに応じて輝度を変更する自動調整機能を採用し、明るい日差しのもとでも暗いトンネル内を走行中でも、表示は常に見やすく保たれます。

フロントウインドーに情報を投影する、ヘッドアップ・ディスプレイ*も用意しました。路上から視線をそらすことなくドライブに必要な情報を読み取れるこの装備も、運転操作に集中したまま必要な情報を把握できるように取り入れられた技術のひとつです。

両手をステアリングホイールに置き、視線を前方の路上に向けたまま各種機能を操作できる、ボイスコントロールも標準装備しています。

* Inscription に標準装備

SENSUSの操作は、9インチのタッチスクリーン式センターディスプレイに集約。ナビゲーション、エンターテインメント、エアコンディショナーなどの各機能は、すべてここで操作できます。インテリアに溶け込む美しいデザインと、レスポンスに優れた美しい機能性。それはまさに、すべてのテクノロジーのあるべき姿です。





YOUR WELL-CONNECTED GUIDE.

直感的な操作で扱えるSENSUS NAVIGATIONが素早くわかりやすく、あなたを目的地までご案内します。くっきりとした鮮明なグラフィックで読み取りやすく、また、縦型レイアウトのセンターディスプレイは進行方向を広く表示することができ、スクロール操作をすることなく、大型画面に表示します。

ガソリンスタンドやレストラン、ホテルといったさまざまな地点を簡単に探し出せるように、それぞれのアプリがあらかじめインストールされて

おり、目的地をセットすればSENSUS NAVIGATIONが判りやすくルートをご案内します。

お手持ちのスマートフォンの接続も簡単です。USBポートにケーブルを差し込むだけ、あとはApple CarPlay™やAndroid Auto™にお任せください。V60のセンターディスプレイから、あなたのスマートフォンを操作できるようになります。



ボイスコントロール

最新の音声認識技術により、V60は自然に話しかけるだけであなたの指示を理解します。特定の言い回しを覚えておく必要はありません。エアコンディショナー、ナビゲーション、エンターテインメント、接続したスマートフォンなどを、ボイスコントロールで操作できます。



SENSUS NAVIGATION

鮮明な地図画像、スマートフォンを介してのインターネット接続、わかりやすい操作性を特徴とするSENSUS NAVIGATIONは、あなたのドライブに欠かせないパートナーです。さまざまな機能を活用して、目的地までの移動時間を思う存分、お楽しみください。



スマートフォンを統合

Apple CarPlay™やAndroid Auto™を利用すれば、あなたのスマートフォンを簡単にV60へ接続できます。USBポートにケーブルをつなぐだけで、スマートフォンの見慣れたホーム画面と共通するインターフェイスがV60のセンターディスプレイに表示されます。



HEAR THE DIFFERENCE.

V60のキャビンで、お気に入りの楽曲に耳を傾けてみてください。ディテールまで描き出される澄み切ったサウンドに、きっと心を奪われてしまうに違いありません。世界でもトップクラスに数えられるオーディオブランドの協力を得て作り出された音響空間は、音楽を愛するあなたにもきっとご満足いただけるはずです。

V60のオーディオシステムを設計するにあたって私たちが目指したのは、心に訴えかける圧倒的なサウンド体験でした。Bowers & Wilkinsとharman/kardon®の名を冠するふたつのプレミアムサウンド・オーディオシステムが、音楽のジャンルを問わず、あなたの想像を上回る壮大なサウンドをお届けします。

クラス最高水準のパフォーマンスを誇るBowers & Wilkinsプレミアムサウンド・オーディオシステム※1は、1,100Wもの比類のない高出力で15スピーカーを駆動。豊かに響き渡る重低音は、ユニークなオープンエア型サブウーファーによるものです。生命力にあふれるサウンドを追求し、スウェーデンのオーディオソフトウェアメーカー、Dirac Researchと

コンサートホールの音響空間を車内に再現する独自のテクノロジーを共同開発しました。そのうちのひとつ、イェーテボリ・コンサートホールを彷彿させる音響を、ぜひあなたの耳でお確かめください。

もうひとつのharman/kardon®プレミアムサウンド・オーディオシステム※2には、600W/12チャンネルのアンプを搭載。この高出力アンプを通して14個のスピーカーから送り出されるサラウンドサウンドが、音楽に包み込まれる上質な音場体験を演出します。音質・音場補正ソフトウェア、Dirac Unison Tuningを採用しているので、楽曲やソースに合わせて出力レベルを調整する必要はありません。

Apple CarPlay™とAndroid Auto™に対応し、面倒な手順を踏まずにモバイル機器と連携できるV60なら、スマートフォンに収録された楽曲の再生もハンズフリー通話も思いのままです。さらに、SENSUSにあらかじめインストールされているSpotify®アプリを利用すれば、聴きたい楽曲を簡単に探し出すこともできます。

※1 全車にオプション設定
 ※2 Inscriptionに標準装備

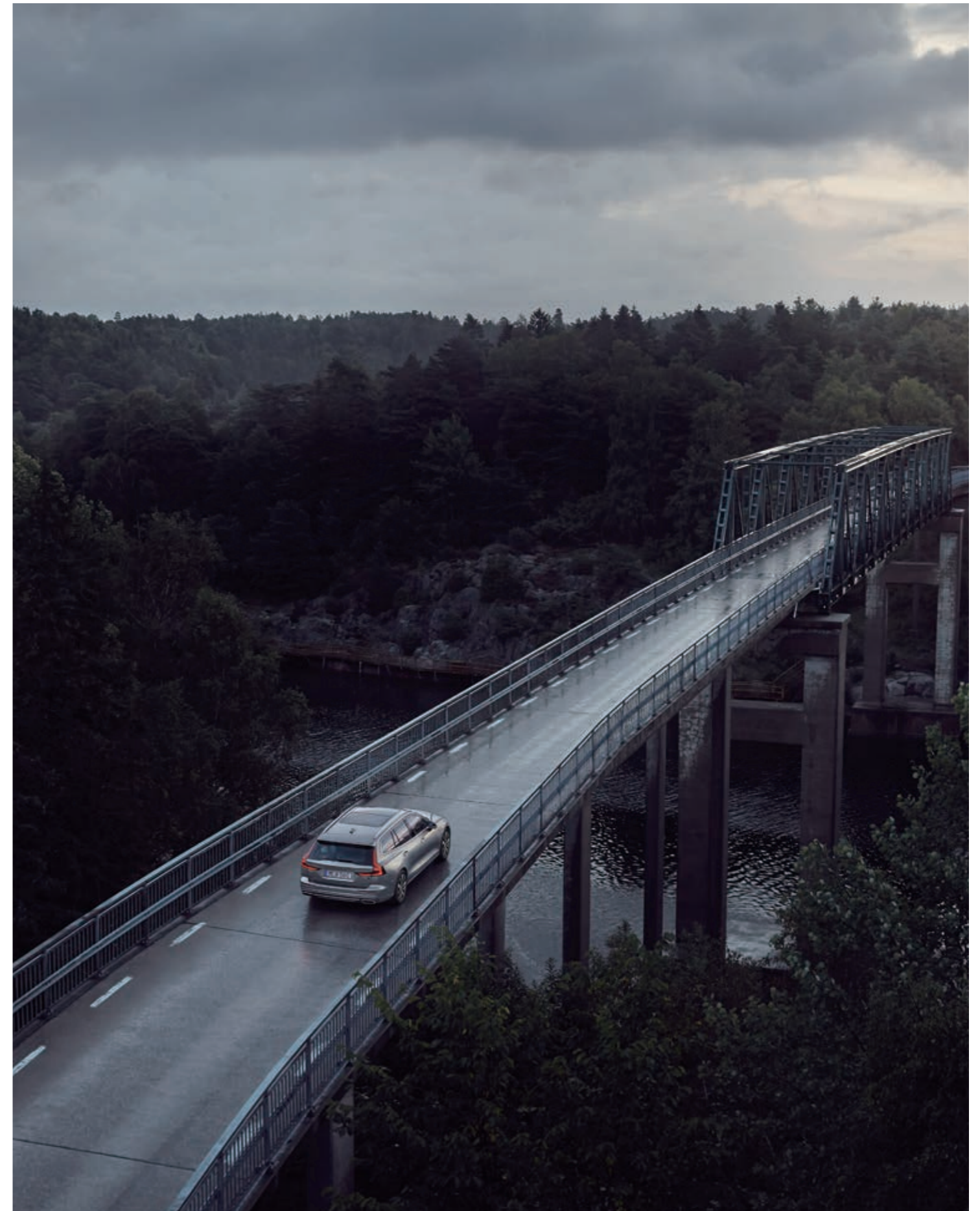


harman/kardon®プレミアムサウンド・オーディオシステムは、高音質オーディオブランドとして知られるharman/kardon®の協力を得て開発されました。600Wのデジタルアンプによって駆動される14個のスピーカーはV60の音響特性に合わせてチューニングされており、パワフルで再現性の高いサラウンドサウンドを送り出します。オーディオのスペシャリスト、Dirac Researchによる独自の音質・音場補正ソフトウェアにより個々のレスポンスが最適化された14個のスピーカーは、一糸乱れぬ完璧なハーモニーを創出します。

PILOT ASSIST. YOUR JOURNEY MADE EASIER.

ボルボならではの運転支援機能を活用すれば、毎日の運転をもっと気軽に楽しめるようになります。リラックスしたままドライブできて、それいながら意のままにクルマを操ることができる、先進のテクノロジーです。パイロット・アシスト（車線維持支援機能）は、高速走行時の運転操作や、発進と停止が繰り返される交通環境によるストレスを軽減するために開発されました。高速道路などを走行中に利用することで、よりいっそう快適なロングドライブが実現されます。前走車との車間距離と巡航速度を設定してV60を走らせているときに、走行車線の中央付近を保持できるようにステアリング操作をアシストするこの機能は、自動運転に近い感覚といえるでしょう。高速道路で長距離を移動するときのような単調な運転が続くときの緊張緩和に役立ち、運転に対する集中力を維持しやすくする効果をもたらします。制御のもとになっているのは、フロントウインドーに設置されたカメラとミリ波レーダーからの情報です。はっきりと視認できる車線境界線をとらえて道路上の自車位置を把握し、前走車がいる場合は車間距離や速度差をモニターすることで、パイロット・アシストの機能は実現されています。あなたがより安全で、よりリラックスしたドライブを楽しめるように、ボルボの運転支援技術は開発されました。これがテクノロジーに対する、私たちのアプローチです。

T6 Twin Engine AWD Inscription
ペブルグレーメタリック (727)
18インチ 10マルチスポーク ダイヤモンドカット/ブラック



PARKING PEACE OF MIND.

あなたがどこに出かけるとしても、駐車場から出発して駐車場に到着するはず。いかに駐車にかかる手間を減らし、要する時間を短縮するか。その解決策にボルボが時間をかけて取り組んできた理由は、そこにあります。V60には駐車可能なスペースかどうかの判断と、さらにそのスペースへ駐車する運転操作をアシストする機能が備えられています。

あなた自身の運転で駐車するときは、360°ビューカメラ*とパーク・アシストのセンサーが、安全で確実な操作を支援します。360°ビューカメラは、自車を真上から見下ろしているかのようなバードアイ映像をセンターディスプレイに表示し、周囲の確認をサポートするための装備です。

さらに少ない手間で、より安全に駐車したい場合は、パーク・アシスト・パイロット（縦列・並列駐車支援機能）をご利用ください。駐車枠が十分な広さかどうかまでを判断できるこの機能は、ドライバーに代わってステアリング操作を受け持ちます。駐車のために必要なスペースの長さは、V60の全長のわずか1.2倍。ドライバーが操作するのはアクセルとブレーキ、それにシフトレバーだけで、操作のタイミングはパーク・アシスト・パイロットが的確に指示します。

駐車スペースから後退して出庫する際には、オートブレーキ機能付CTA（クロス・トラフィック・アラート）が安全確認を支援します。左右どちらからでも接近する車両、歩行者やサイクリストを検知すると警告音でドライバーに知らせるとともに、必要に応じて自動ブレーキを作動させ、衝突の回避または衝突被害の軽減を図ります。

※ Inscriptionに標準装備、Momentumにオプション設定

T5 Inscription
 ペブルグレーメタリック(727)
 18インチ 10マルチスポーク ダイヤモンドカット/ブラック



パーク・アシスト・パイロット（縦列・並列駐車支援機能）

ドライバーに代わってステアリング操作を自動で行い、駐車を支援します。駐車可能なスペースがあることを検知すると、センターディスプレイと液晶ドライバー・ディスプレイに自動操舵の開始を表示。ドライバーは周囲の安全を確認し、ステアリングから完全に手を離して、ブレーキとアクセル、シフトレバーの操作をするだけで駐車できます。縦列駐車だけでなく、直角方向への車庫入れ、縦列駐車からの発進にも対応しています。



360°ビューカメラ**

自車を真上から見下ろしているかのようなバードアイ映像を作成し、自車周辺の状況をダッシュボードの9インチ・センターディスプレイに表示。障害物の有無などを自車の全周にわたって視認できるので、簡単かつ安全に駐車することができます。

※ Inscriptionに標準装備、Momentumにオプション設定

*360°ビューカメラシステムは、周囲の状況によっては障害物を正しく映し出せない場合があります。このシステムは運転者の安全に対する責任を軽減させるものではありません。常に周囲の状況を確認するなど、システムだけに頼った運転は行わず、安全運転を心がけてください。ご使用の際には、必ずオーナーズマニュアルをお読みください。

INTELLISAFE

さらなる進化を遂げた
ボルボの先進安全・運転支援機能。

ドライバーの状況判断能力を大きく拡張する先進の安全・運転支援機能があれば、ドライビングに対する自信はさらに深められるに違いありません。

その中心的役割を果たしているのが、City Safety（衝突回避・軽減フルオートブレーキシステム）です。周囲の状況判断をサポートするとともに、必要に応じてブレーキやステアリングを自動操作。危険回避能力を高めることで、ドライビングそのものを楽しめる運転環境を作り出します。City Safetyは、前方に現れた他車、歩行者、サイクリスト、大型動物を昼夜を問わず識別し、必要に応じてドライバーに警告。衝突の危険があると判断された場合は自動ブレーキを作動させ、衝突の回避または衝突被害の軽減を図ります。さらにV60のCity Safetyには、ボルボ初となる対向車対応機能も追加されました。自車線に進入して接近する対向車を検知した際に、自動ブレーキを作動させて衝突時の衝撃緩和を支援する、最新の安全機能です。

また、車速50km/hから100km/hまでの範囲で走行中に急な回避動作を強いられる際にも、ドライバーの運転操作をサポートします。ドライバーが障害物を回避するために急なステアリング操作を開始すると、City Safetyがイン側のホイールだけにブレーキを作動させてステアリング操作を補助。可能な限り効率的かつ安全に回避操作を行えるように支援します。

常にあなたのそばで冷静に控え、素早かつ確かな状況判断で運転操作をサポートするCity Safetyは、あなたの完璧な副操縦士といえるでしょう。



CITY SAFETY
歩行者・サイクリスト・大型動物検知機能
(夜間含む)

昼間だけでなく薄暗い環境下でも自車前方の歩行者やサイクリストを識別し、衝突の危険が生じた際にはドライバーへ警告。適切な回避操作が行われなければ自動ブレーキを作動させます。大型動物検知機能は、前方のヘラジカやトナカイ、馬などの大型動物を検知し、衝突の危険を察知した際にはドライバーへ警告を行い、必要に応じ自動ブレーキを作動させます。



CITY SAFETY
インターセクション・サポート
(右折時対向車検知機能)

交差点を右折しようとしている際に対向車の動向を監視し、対向車と衝突する危険度が高いと予測された場合は自動ブレーキを作動させ、交差点内での対向車との衝突被害の軽減を図ります。こうした状況では、車両が危険を検知してから衝突を回避する操作を実行するまでに時間的な余裕がないため、衝突警告を発すると同時にフルブレーキを作動させます。



CITY SAFETY
対向車対応機能

対向車線から自車の走行車線へと進入してきた対向車の接近を検知する、ボルボ初の革新的な安全装備です。衝突を回避できないと判断された場合、衝突による被害を最小限に抑えるため、自動的にブレーキを作動させます。

NEW



CITY SAFETY
ステアリング・サポート
(衝突回避支援機能)

ステアリング・サポート機能は、自動ブレーキだけでは衝突を回避できない場合に、ステアリング操作を自動的に補って障害物の回避を支援する安全技術です。ドライバーによるステアリング操作が障害物の回避に不十分であれば、適切な操作量を確保できるようにステアリング操作を自動的に補助します。同時に、前後内輪のブレーキを作動させ、緊急回避操作を安全に行えるように支援します。

最上の安全性をお届けするために

ボルボの先進安全・運転支援機能は、ドライバー自身による安全運転を前提としたシステムです。事故の回避や衝突被害の軽減および運転負荷の軽減を目的としたシステムであり、自動運転ではありません。安全運転の責任は常にドライバーにあります。交通・天候および路面状況によりシステムが作動しない、または所定の性能を発揮しない場合があります。いかなる時もシステムに頼った運転は避け、ドライバー自身により必要に応じたステアリング、ブレーキ等の操作を行ってください。これらのシステムをご使用の際には必ずオーナーズマニュアルをお読みください。

■City Safetyの作動速度範囲は車速4~200km/h(歩行者・サイクリスト検知機能は4~70km/h)です。前走車や歩行者・サイクリストとの衝突の危険が迫り、ドライバーがブレーキ操作を行わない場合、最大の制動力で自動ブレーキが作動します。自車と前走車との速度差が60km/h以下(歩行者は45km/h以下、サイクリストは50km/h以下)の場合、衝突の回避をアシストし、速度差がそれよりも大きい場合は、衝突被害の軽減を図ります。

*大型動物検知機能は支援機能であり、状況によっては大型動物を検知できない場合があります。たとえば、体の一部が隠れている大型動物、真正面または真後ろにいる大型動物、動きが速い大型動物、犬やイノシシ・シカなど小型の動物の場合は検知できません。検知可能な最小の動物の大きさは、体高、体格および輪郭により異なります。

先進の自動ブレーキやドライバーサポートシステムといった、革新的な安全機能は、ボルボならではの発想から生み出されました。



**オンカミング・レーン・ミティゲーション
(対向車線衝突回避支援機能)**

意図せずに自車線を逸脱し、センターラインを越えて対向車線へ進入してしまった際に、自車に接近する対向車との衝突の危険度が高いと判断されると、速やかに元の走行車線へと復帰できるようにステアリングを自動修正し、衝突回避をアシストする機能です。車線境界線がはっきりと視認できる道路を車速60km/hから140km/hで走行中に作動します。



**全車速追従機能付ACC
(アダプティブ・クルーズ・コントロール)**

設定した速度を上限として、前方車両との車間距離を自動的に調整しながら加速、巡航、減速、停止までを交通の流れに合わせて自動で行い、長距離ドライブの疲労を軽減。前走車が減速して停止すると追従して前走車の後ろで停止し、ブレーキ作動状態を維持します。車速70km/hを超えて先行車に追従している際にウインカーを操作して追い越し意思を示すと、車両を一時的に加速させてスムーズな追い越しを支援する「追い越しアシスト」機能も備えています。



**パイロット・アシスト
(車線維持支援機能)**

全車速追従機能付ACCを設定して高速道路などを走行中にパイロット・アシストを作動させると、車線を維持するためにステアリングを穏やかに自動修正するステアリング・アシストが働き、わずかなステアリング操作で車線の中央を保持できるよう支援します。この機能は渋滞中でも車線を維持するようにステアリング操作をアシストし、先行車や隣接車線の他車と接触するリスクを低減させてドライバーの疲労を軽減。単独走行中でも作動させることができます。



**LKA
(レーン・キープ・エイド)**

進行方向の車線を監視し、無意識のうちに走行中の車線を逸脱しそうになっていると判断された場合に、走行中の車線を保持できるようにステアリングを穏やかに自動修正します。ステアリングの自動修正では不十分な場合、あるいは隣接する車線へと進入してしまった場合は、警告音やステアリングホイールの振動で注意を促します。



**被追突時警告機能
(静止時オートブレーキ機能付)**

後方から急接近する車両による追突の危険を検知した際に、ハザードランプを通常よりも速く点滅させて後方のドライバーに注意を促します。さらに追突の危険が迫ると、フロントのシートベルトを自動的に巻き取り、乗員を衝撃から保護します。また、自車が停止している場合には、最大の制動力で自動ブレーキを作動させ2次被害の衝突を防ぎます。



**BLIS™
(ブラインドスポット・インフォメーション・システム)**

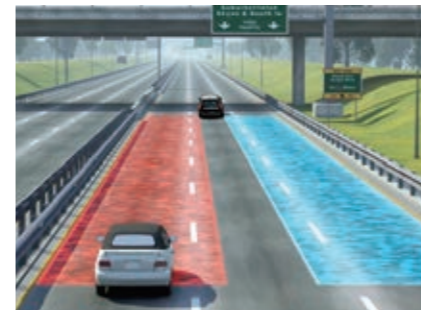
車両後部に設置されたミリ波レーダーで周囲の交通状況を監視し、自車の死角を走行中または後方から急速に接近中の車両を検知します。他車が接近する車線へ進路変更しようとした場合は、警告灯を点灯または点滅させてドライバーに注意を促します。



**オートブレーキ機能付
CTA (クロス・トラフィック・アラート)**

駐車スペースから後退して出庫するときの安全を確保するための装備。リアバンパーに内蔵されたミリ波レーダーによって、接近する車両、歩行者やサイクリストの存在を検知します。検知された場合は警告音でドライバーに知らせるとともに、必要に応じてオートブレーキを作動させ、衝突の回避または衝突被害の低減を図ります。

NEW



**LCMA
(レーン・チェンジ・マージ・エイド)**

リアバンパーの左右コーナーに内蔵されたミリ波レーダーにより、隣接する車線の自車後方に急接近する車両の存在が検知された場合、左右ドアミラーガラスに内蔵されたインジケーターの該当する側を点灯させてドライバーに注意を促します。さらに、インジケーターが点灯中にもかかわらず車線変更のウインカーを作動させると、点灯していたインジケーターを点滅させてドライバーに警告します。



**RSI
(ロード・サイン・インフォメーション)**

制限速度や追い越し禁止などの重要な道路標識*をカメラで読み取り、デジタル液晶ドライバー・ディスプレイ内に表示。刻々と変化する道路標識の情報をわかりやすく伝え、運転に必要な情報の見逃しを防ぎます。速度警告機能では、制限速度を超過したときに標識のシンボルを一時的に点滅させるように設定することができます。ヘッドアップ・ディスプレイ*装着車では、ヘッドアップ・ディスプレイにも表示します。

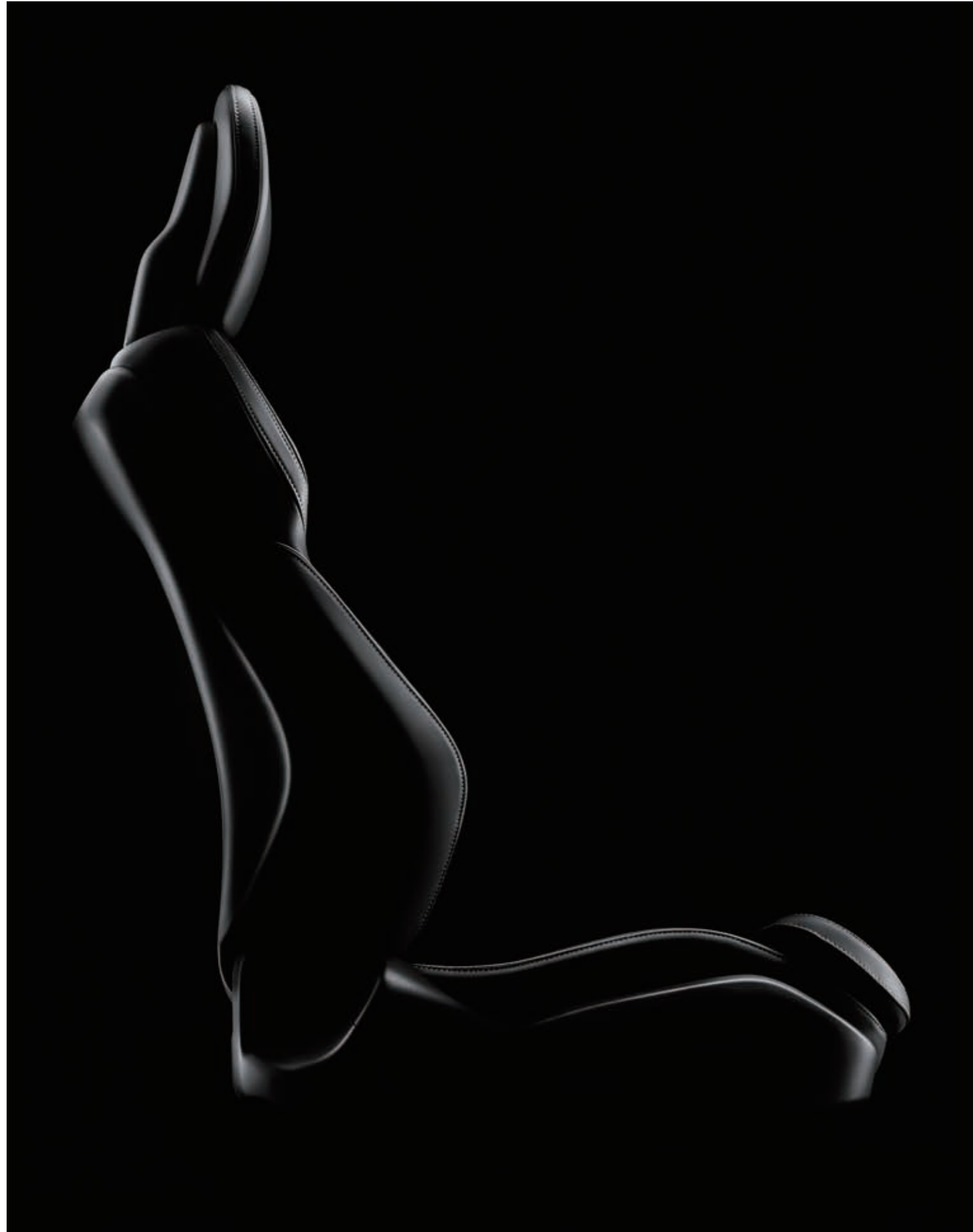
*すべての標識に対応するものではありません。
*Inscriptionに標準装備



**DAC
(ドライバー・アラート・コントロール)**

左右車線(走行区分線)と自車の位置関係をカメラで監視するとともに、ドライバーのステアリング操作をチェック。運転中の眠気や注意力低下による運転のふらつきなど異常な走行状況を検知すると、警告音でドライバーの注意を喚起し、休憩を促すメッセージとコーヒークップのマークをデジタル液晶ドライバー・ディスプレイ内に表示します。同時に、停車させて安全に休憩できる最寄りの地点を、ナビゲーション画面でお知らせします。

■全車速追従機能付ACC(アダプティブ・クルーズ・コントロール)の車間距離制御には限界があります。本機能を過信せず、必ず運転者が責任を持って運転してください。また、パイロット・アシスト(車線維持支援機能)とLKA(レーン・キープ・エイド)は車線内自動走行を実現するものではありません。必ず運転者ご自身でステアリング操作を行ってください。道路状況、車両状態、天候状態および運転操作の状況により、これらの機能をご使用になれない場合があります。ご使用の際には、必ずオーナーズマニュアルをお読みください。



PROTECTING WHAT'S MOST IMPORTANT.

あなたとあなたの大切な人を守ること。私たちはこれまで常に、何よりもそれを第一に考えてクルマづくりを続けてきました。そしてあなたが選んだボルボ車には、私たちが数十年にわたって熱意を傾けて取り組んできた技術革新の成果である、先進の安全装備が搭載されています。ボルボ車の安全装備はすべてが一体となり、衝突の際にあなたをもっとも効果的に保護できるように設計されています。シートの形状にはじまり、防護ケージとして機能するボディ構造、シートベルトやエアバッグにいたるまでのすべてが連携し、座席を問わず乗員への衝撃を最小限に抑えて最大の保護効果を発揮するように考えられているのです。

ボルボのフロントシートは世界トップクラスの快適性で知られていますが、秘めたる実力はそれだけにとどまりません。そこには、被追突時に

背中と頸部を保護するボルボ独自のWHIPS™（後部衝撃吸収機能）や、道路からの転落などで落下してしまった際に、垂直方向の強い衝撃を吸収して乗員の脊柱を保護する構造が組み込まれています。つまり、快適であると同時に、衝撃から乗員の身を守るためのデザインでもあるのです。

また、衝突の危険を検知してあらかじめ衝撃に備える能力も、ボルボ車は身につけています。たとえば衝突が避けられないと判断された場合には、フロントシートベルトを自動的に巻き取り、衝撃に対してもっとも安全な着座姿勢を確保します。

こうした広範にわたる安全技術と細やかな配慮が、ボルボ車のキャビンとその名にふさわしい安全な空間にしているのです。



強度の異なる数種類のスチールを組み合わせた衝撃吸収システム構造

■：MS（マイルドスチール） ■：HSS（ハイトレングススチール） ■：VHSS（ベリハイストレングススチール）
 ■：EHSS（エクストラハイトレングススチール） ■：UHSS（ウルトラハイトレングススチール [ボロンスチール]） ■：アルミニウム

衝撃吸収システム構造

キャビンを取り囲むボディ構造は、ウルトラハイトレングススチール（ボロンスチール）の使用率を高め、すべての乗員を安全に囲い込む防護ケージの役割を果たせるように設計されています。その一方で、キャビン前後のボディ構造は衝撃を分散するクラッシュアブソブゾーンとして機能。さらに、あなたと乗員が受ける衝撃を緩和するため、シートベルトやエアバッグが緊密に連携して作動します。



チャイルドセーフティ

私たちボルボはお子様の安全の確保についても、数十年にわたり研究と改良を絶え間なく続けてきました。チャイルドシートの開発には、実際の交通環境に基づいた設計と運用試験を行い、車両に搭載した状態での試験を課す、ボルボ独自のアプローチが採られています。幅広いラインナップが取り揃えられたボルボ最新のチャイルドシートは、最高水準の保護性能をお約束します。

万一のときに、あなたとあなたの大切な人を守る、先進の衝突安全技術。
もっとも重要なことは、安全装備の数ではなく、その連携です。



ランオフロード・ミティゲーション (道路逸脱回避支援機能)

道路からの逸脱を防止するため、ステアリング操作をサポートする機能です。車速65km/hから140km/hの範囲で走行中、意図せず道路から逸脱するようなステアリング操作が行われたことを検知すると、ステアリングを自動修正するとともに、必要に応じてオートブレーキを作動させて危険回避を図ります。

ランオフロード・プロテクション (道路逸脱事故時保護機能)

道路逸脱を回避できないと判断された場合、衝撃に備えてシートベルトを締めつけて安全な着座姿勢を確保するとともに、エアバッグや衝突時ブレーキペダルリリース機能などと連携し、乗員が負傷するリスクを低減します。道路からの転落などによる強い衝撃に対しては、衝撃吸収機構付フロントシートが衝撃を緩和して、乗員の脊椎を保護します。

安全性はボルボの代名詞です。防護ケージとして機能するボディ構造をボルボが初めて市販車に取り入れたのは、1944年のことでした。3点式シートベルトは1959年にボルボが開発し、その特許を世界に無償公開した今日でも、もっとも重要な命を守る装置です。たとえば衝突に備えて自動的に巻き取られる電動プリクラッシュ・テンショナー付フロントシートベルトは、最大限に安全な着座姿勢を確保するために重要な役割を果たします。



電動プリクラッシュ・テンショナー付 フロントシートベルト

フロントシートベルトにはプリテンショナーとフォースリミッターに加えて、電動式のシートベルト巻き取り装置が内蔵されています。各種センサーが衝突の危険を察知すると、事前にフロントシートベルトを巻き取ることで乗員をシートに拘束し、衝撃に備えます。巻き取る力は状況によって変化し、最大10秒間、乗員の身体を適切に保持して安全を確保します。



衝撃吸収機構付フロントシート

彫刻を思わせる造形のフロントシートは、美しさだけを求めてデザインされているわけではありません。道路からの逸脱などによる落下の際に乗員の脊椎を保護するための、垂直方向の衝撃を吸収する独自の構造が取り入れられているのです。あなたの安全を守るために私たちが積み重ねてきた努力を示す、好例のひとつといえるでしょう。



衝突時ブレーキペダルリリース機能

正面衝突が発生した際に、ブレーキペダルを踏む右足の負傷するリスクを低減する機能が備えられています。ブレーキペダルの可動範囲を制限している機構を火薬点火装置によって瞬時に取り払い、通常時よりもさらに押し込めるようにするものです。この機能は、シートベルト・プリテンショナーやフロント・エアバッグと同じセンサーで起動します。



WHIPS™(後部衝撃吸収リクライニング機構付 フロントシート)

後方から追突された際、その衝撃によって長期の治療が必要となる「むち打ち症」を負うことがあります。フロントシートに組み込まれたWHIPS™は、そうしたリスクを軽減させるための装備です。追突時の乗員の身体の動きに合わせてフロントシートを、ボールをキャッチする手の動きのようにリクライニングさせ、衝撃を吸収することで、むち打ち症を負うリスクを軽減させます。



デュアルモード・エアバッグ (運転席/助手席)

2つの膨張パターンが設定されたフロントシート用デュアルモード・エアバッグ。衝突時に加わる衝撃が極めて小さい場合、エアバッグは開かず、プリテンショナー付シートベルトを介してドライバーや同乗者を拘束します。



アクティブボンネット (歩行者保護機能)

車速25km/hから50km/hで走行中に、フロントバンパーに取り付けられた5つの加速度センサーが歩行者との衝突を検知すると作動します。エンジンルーム後部に装着されたパイロテクニクピストンがボンネットの後ろ側を持ち上げ、ボンネットとエンジン間に空間を作ります。この空間がボンネットに加わった衝撃を吸収する役割を果たし、歩行者の頭部への衝撃を低減することで負傷の程度を緩和します。

T6 Twin Engine AWD Inscription
 ペブルグレーメタリック (727)
 18インチ 10マルチスポーク ダイヤモンドカット/ブラック



POWER TWINNED WITH EFFICIENCY.

めまぐるしく変化する走行状況に瞬時に対応しながら高出力と巧みな制御を提供し続ける、V60のレンジトップモデル。それがプラグインハイブリッドシステムを搭載した、T8 Twin Engine AWD*とT6 Twin Engine AWD*です。ターボチャージャーとスーパーチャージャー、ふたつの過給器を併用するパワフルなガソリンエンジンはフロントホイールを駆動し、応答性に優れた電気モーターのパワーはリアホイールへと送られます。電気の力を取り入れたこの組み合わせが、あらゆる面で最高のパフォーマンスを可能にしました。パワーにも航続距離にも、妥協する必要はありません。

V60はプラグインハイブリッドシステムの搭載を前提に設計されているため、Twin Engine AWDであっても積載容量はほかのモデルとまったく変わらず、高い実用性はそのままです。また、専用の充電設備に接続すれば、手間をかけずに短時間で充電を完了できます。

プラグインハイブリッドシステムには、5つのドライブモードを用意しました。「Pure」モードでは、電力だけで走行します。「Power」モードと「AWD」モードでは、パワフルなガソリンエンジンと電気モーターを同時に使用。加速性能や走行安定性に効果を発揮します。通常走行では「Hybrid」モードが最適です。T8またはT6のTwin Engine AWDが可能な限りスムーズで効率的な走りができるように、ガソリンエンジンと電気モーターのどちらか一方、または両方を自動で選択します。そしてカスタマイズ可能な「Individual」は、あなたの目的に合わせてステアリングフィールや走行モードの組み合わせを自分の好みの設定にできるモードです。走っている道やそのときの気分で、お好みのモードをお選びください。

※ 2019年春納車開始予定



専用コードを接続するだけで簡単に充電が行えます。

*プラグインハイブリッドモデル(T6/T8 Twin Engine AWD)は走行中の充電のほか、自宅などに設置された充電機器からの充電が可能です。充電機器の設置工事につきましては、ボルボ・ディーラーにお問い合わせください。充電機器から発生する微弱な電磁波により、植え込み型心臓ペースメーカーおよび植え込み型除細動器の作動に影響を与えるおそれがありますので、充電機器をご使用される前に医師にご相談ください。これらの医療機器をご使用中の方は、充電中の充電機器に近づかない、あるいは機器の操作を別の方に依頼するなどの対応を推奨します。

T5 Momentum
パーチライトメタリック(726)
17インチ 5ダブルスポークシルバー



**POWERFUL.
EFFICIENT.
REFINED.**

力強さに満ちあふれ、緻密に制御されたV60のガソリンエンジンは、どこに向かっているときでも胸のすくようなドライビングを体験できるパワートレインです。コンパクトで軽量な4気筒エンジンはフロントホイールの荷重が小さく、敏捷性と運転操作に対する追従性が飛躍的に高められます。また、小排気量エンジンはフリクションロスによるエネルギー損失が小さいという特徴があるので、走らせてみれば、その高出力からは想像もしなかった燃費性能に驚かされるに違いありません。燃料の一滴一滴を効率よくパワーに変換し、排出ガスを最小限に抑えるエンジンです。

2.0リッターの排気量から187kW (254ps) /350Nm (35.7kgm) を発生するハイパフォーマンスなT5直噴ガソリンターボエンジンは、幅広い回転域で最大トルクを持続し、高回転域まで続く伸びやかな加速感が持ち味です。高速道路でも市街地でもあなたの意思に即座に応えるレスポンスを備え、全域で余裕に満ちたパワーと卓越したドライバビリティを發揮。それでいて、燃料消費と排出ガスは低く抑えられています。

走っている道やあなたの気分に合わせてパワートレインの設定を切り替えることのできる、ドライブモード・セッティングも搭載しています。燃費効率を最優先した特性に変更される「Eco」モードから、鋭い応答性で即座にドライバーの意思に応える「Dynamic」モードまで用意された幅広いセッティングのなかから、最適なモードをお選びください。

CAPTURE THE FEELING.

シートに身体を預けてドアを閉めたその瞬間から、V60の心躍らせるドライビング体験は始まっています。まずはあなたの運転姿勢に合わせ、シートポジションを調整しましょう。V60のコンフォートシートは調整範囲が幅広く、体型によらず最適な着座姿勢を取ることができるので、ロングドライブでも快適に過ごせます。

走り出したあなたを待っているのは、コントロール性に優れたシャシーとサスペンションがもたらす、躍動感にあふれる身のこなしです。フロントサスペンションには、トランスバースリンクでタイヤをしっかりと路面にコンタクトさせることができる、スポーティなダブルウィッシュボーン式を採用。リアサスペンションは、インテグラルアクスルのマルチリンク式です。軽量の複合材製リーフスプリングを横置きにする洗練された設計により、動作のなめらかさにも乗り心地の快適さにも妥協せず、スポーティで接地性に優れた走りを実現しました。先進の軽量複合材は重量削減につながるとともに、応答性の向上にも寄与します。

しかも、V60が得意とするのは、確かな信頼感に支えられた胸を高鳴らせる走りだけではありません。ボルボ車に期待される、路面を選ばず洗練された快適性を保ち続ける乗り味をも兼ね備えた懐の深さもまた、V60の走りの魅力です。

快適性や操縦性を変更できる、ドライビングモード選択式 FOUR-C アクティブパフォーマンスシャシー*も用意しました。装着車では、4つのアダプティブドライブモードからお好みのものを選択するだけで、エンジン、トランスミッション、アクセル、ステアリングが最適な特性に切り替わります。また、各特性を個別に組み合わせ、「Individual」モードとして自分だけのセッティングを作ることもできます。

どのモードを選んだとしても、V60の乗り心地がなめらかさを失うことはありません。あなたのお気に入りの道で、高速道路を巡航しているかのような快適さをお確かめください。

* T5 Inscriptionにオプション設定



先進の設計技術が投入されたV60の走りには、純粋に躍動感を満喫することができるドライビングの楽しさが備わっています。フロントのダブルウィッシュボーン式サスペンションはスポーツカー用に近い設計で、さまざまな場面で高い精度と優れたコントロール性をお楽しみいただけます。

掲載している装備・機能（標準装備、メーカーオプション、アクセサリ）は、モデルによって異なります。詳しくは、Specifications & Price Listをご覧ください。詳しくは、Specifications & Price Listをご覧ください。詳しくは、Specifications & Price Listをご覧ください。

T6 Twin Engine AWD Inscription

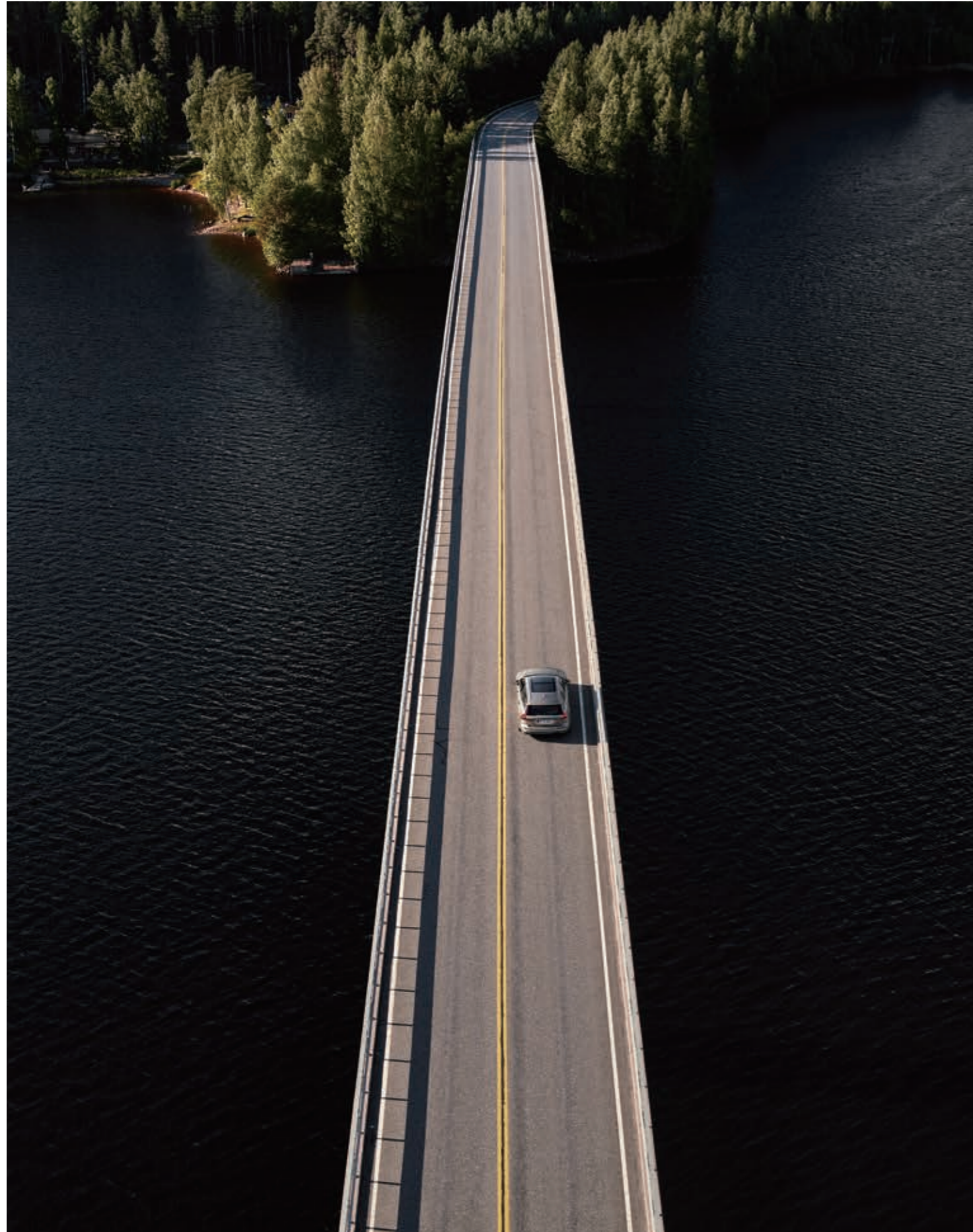
ペブルグレーメタリック (727)

19インチ 5マルチスポーク ダイヤモンドカット/ブラック



●写真、イラストはイメージです。写真は海外仕様であり、日本仕様とは一部異なります。日本仕様は右ハンドルとなります。（メーカーオプション/アクセサリ装着車）

T6 Twin Engine AWD Inscription
ペブルグレーメタリック(727)



YOUR JOURNEY BEGINS HERE.

あなた自身とあなたのアクティブなライフスタイルに、完璧に寄り添うクルマであること。何よりそれを目標に、私たちはV60を作り上げました。卓越した乗り心地と個性的なスカンジナビアン・デザインを備え、期待どおりのダイナミックな走りを提供できるスポーティ・エステートとして、ボルボを選ぶ人とボルボが創り出す世界を大切に仕上げられています。直感的に扱えて毎日を豊かにできるようにデザインされた、乗るたびに気持ちよく走れるエステート。それがV60です。V60の走りの核心は、力強さと高効率を両立したパワートレインにあります。どのモデルを選んだとしても、最新のDrive-Eテクノロジーによって

実現された応答性に優れる出力特性は、あなたの期待を裏切りません。それでいて、燃料消費と排出ガスは低く抑えられています。すべてのDrive-Eパワートレインには、変速動作のなめらかな8速ギアトロニック付オートマチック・トランスミッションを組み合わせました。また、パフォーマンスと効率の両面で究極のV60を求めるあなたには、スムーズでパワフルな、プラグインハイブリッドシステムを搭載したT8またはT6のTwin Engine AWDをご用意しています。あなたにもっともふさわしいV60を選び、思う存分、ドライブをお楽しみください。

T8 Twin Engine AWD

プラグインハイブリッドシステム搭載の最上級モデル、T8 Twin Engine AWDは、胸のすくような走りを効率に妥協することなくお届けします。ターボチャージャーとスーパーチャージャーの2つの過給器を備えたハイパフォーマンスなガソリンエンジンと電気モーターを組み合わせたパワートレインは、233kW(318ps)+65kW(87ps)/400Nm(40.8kgm)+240Nm(24.5kgm)を発生。高速道路では際立つ加速を発揮するにもかかわらず、電気モーターだけの排出ガスをまったく発生させない走りも可能です。必要に応じて4輪に駆動力が配分されるAWDシステムを採用しています。

※ 2019年春納車開始予定

T6 Twin Engine AWD

プラグインハイブリッドシステムを搭載するもう一台のV60、T6 Twin Engine AWDは、ハイブリッドならではのパフォーマンスとさらなる高効率の両立を目指して開発された新パワートレインです。ターボチャージャーとスーパーチャージャーを備えた186kW(253ps)/350Nm(35.7kgm)のゆとりあるガソリンエンジンと後輪を駆動する電気モーターを組み合わせたAWDパワートレインは、ロングドライブでは燃料消費を最小限に抑えることができる上、電気モーターだけの走行も可能です。

※ 2019年春納車開始予定

T5

高出力の直噴ガソリンターボエンジンは、高速道路でも市街地でも、あなたの意思に即座に応えるレスポンスを実現。変速が滑らかな8速ギアトロニック付オートマチック・トランスミッションを組み合わせ、スムーズでゆとりある走りを実現しています。

T6 Twin Engine AWD Inscription
 ペブルグレーメタリック(727)
 18インチ 10マルチスポーク ダイヤモンドカット/ブラック



CREATE THE SWEDISH DYNAMIC ESTATE OF YOUR CHOICE.

ボルボのクルマづくりは、常に「人」を中心に置いて行われています。その思想は、ボルボのラインナップ構成にも反映されていますから、あなたの個性をそのまま映し出すことのできる、ライフスタイルにぴったりのモデルが見つかるはずです。ご希望に沿った仕様の新しいV60を入手できるように、私たちはふたつ

のトリムレベルをご用意しました。洗練を極めたV60 Inscriptionと、全身で躍動感を表現したV60 Momentumです。あなたがどんな希望をお持ちでも、最適なV60はきっと見つかりますのでご安心を。あなたの望みに応える新しいV60はどのような仕様なのかを、ご確認ください。



V60 Momentum

優れた快適性と高い実用性、そして先進の安全技術を、躍動感あふれる現代的なスタイリングで包み込みました。



V60 Inscription

端正で気品あるデザインと卓越したクラフトマンシップを極めた、最高水準のスカンジナビアン・ラグジュアリーをお届けします。

Inscription

A HIGHER GRADE OF DYNAMIC REFINEMENT.

スウェーデンで生まれたV60だけが備える優美な佇まい。その贅沢感を心ゆくまで満喫したいというあなたの期待に応えるモデルが、V60 Inscriptionです。乗る人が颯爽とした気分でさわやかな時間を過ごせるように厳選された、ひとつひとつのディテールが作り出す独特の表情が、磨き上げられた躍動感を強く印象づけます。

エクステリアには、V60のラグジュアリーな外観と雰囲気さをさらに高める、洗練されたデザイン要素をちりばめました。クロームで仕上げられた専用フロントグリル、サイドウインドーにあしらわれたクローム・トリム、そしてダイヤモンドカットとブラックのカラーリングを組み合わせた18インチ 10マルチスポーク アルミホイールは、いずれも力強さと優雅さを併せ持つスカンジナビアン・デザインを一段と引き立てる仕上がりです。

Inscriptionならではの贅沢感は、キャビンにも満ちあふれています。インテリアには、パーフォレーテッド・ファインナッパレザーで包まれたシート、流木の持つナチュラル感を再現したドリフト・ウッド・パネル、コントラストステッチが施されたテイラード・ダッシュボードを採用し、細心の注意を払って仕立てました。リラックスした気分でドライビングを楽しめる環境にふさわしいゆとりある空間が、あなたをお待ちしています。

V60 Inscriptionは、「人」を中心に置いたデザインという私たちが誇る伝統を具現化したモデルです。代わるものがない個性と新鮮な発想が知的なラグジュアリーへと昇華し、V60 Inscriptionだけの世界は存在しているのです。あなたらしさを輝かせる一台が、ここにあります。

V60 T5 / T6 Twin Engine AWD / T8 Twin Engine AWD Inscription

主要装備 (Momentumの装備に加えて)

エクステリア:

18インチ 10マルチスポーク ダイヤモンドカット/ブラック | 専用フロントグリル | フロント・デコフレーム (クローム) | インテグレートド・デュアルテールパイプ | チルトアップ機構付電動パノラマ・ガラス・サンルーフ※1

※1 T6/T8 Twin Engine AWD Inscriptionに標準装備、T5 Inscriptionはオプション設定

インテリア:

パーフォレーテッド・ファインナッパレザーシート | ドリフト・ウッド・パネル | テイラード・ダッシュボード | フロント:電動ランバーサポート (4ウェイ) | フロント:電動クッション・エクステンション | フロント:ベンチレーション機能 | フロント:マッサージ機能 | リアシート・アームレスト (2カップホルダー、ストレージボックス付) | ネットポケット (フロアトンネル)

※ T6 Twin Engine AWD および T8 Twin Engine AWD Inscription モデルは 2019 年春納車開始予定

T6 Twin Engine AWD Inscription

ペブルグレーメタリック (727)

18インチ 10マルチスポーク ダイヤモンドカット/ブラック





T5 Inscription
ペブルグレーメタリック (727)

1

洗練を深めたV60 Inscriptionが表現しているのは、躍動感あふれる現代的な高級感の本質です。ダイヤモンドカットとブラックのカラーリングを組み合わせた18インチ 10マルチスポーク アルミホイールは、その好例といえるでしょう。美しく細工された宝飾品のピースを思わせるその仕上がりは、クロームで仕上げられたフロントグリル、サイドウィンドーのクローム・トリム、そしてシルバーカラーのインテグレートッド・ルーフレールと完璧に調和。エレガントなインテグレートッド・デュアルテールパイプとともに、自信に満ちた存在感をV60 Inscriptionにもたらしめています。一方、ボルボを象徴するLEDヘッドライトは、力強いビジュアルを印象づけるだけでなく、良好な視界の確保にも貢献します。行き届いた空間をテーマにしたキャビンには、技巧を凝らした高品質なマテリアルがちりばめられています。高価な調度が並ぶラウンジを思わせるインテリアの雰囲気や、ぜひあなた自身の目でお確かめください。あなたの身体を支える立体的な造形のフロントシートには、パーフォレートッド・ファインナッパレザーを採用。4ウェイの電動ランバーサポートや電動クッション・エクステンションをはじめ、前席各部の調整

機構はもちろん電動式です。ベンチレーション機能やマッサージ機能も装備しているので、ロングドライブでも快適にお過ごしいただけます。本物のウッドならではの独特な風合いが美しいドリフト・ウッド・パネ、コントラストステッチで縁取られたテイラード・ダッシュボードなど、Inscriptionならではの質感を演出する装備も充実させました。運転席では、大画面の12.3インチ・デジタル液晶ドライバー・ディスプレイと、フロントシート間のコンソールに設置されたドライブモード・セッティングが、V60 Inscriptionのすべてをコントロールしている感覚を高めます。また、V60 Inscriptionには、ふたつのオーディオシステムを設定しました。パワフルできめ細やかなサウンドを送り出すharman/kardon®プレミアムサウンド・オーディオシステムを標準装備とし、キャビンコンサートホールに変えてしまうオプションとしてBowers & Wilkinsプレミアムサウンド・オーディオシステムも用意。お気に入りの音楽をすべての席に、原音に忠実で透明感のあるサウンドでお届けします。

1. クロームで仕上げられたフロントグリルとサイドウィンドー・クローム・トリムがV60 Inscriptionの外観をラグジュアリーに演出。躍動感にあふれながらもエレガントなダイヤモンドカット/ブラックの18インチ 10マルチスポーク アルミホイールは標準装備です。2. インテグレートッド・デュアルテールパイプとクロームのディテールが、リアスタイルにエレガントで力強い印象をもたらします。3. 後席の快適性を高めるリアシート・アームレストには、便利なカップホルダーとストレージボックスを内蔵しました。4. 立体的な造形のパーフォレートッド・ファインナッパレザーシートは電動クッション・エクステンションを搭載。ダッシュボードとトンネルコンソールには、水、風、波などの自然にさらされ年月を重ねた流木の表情と手触りを再現した専用のドリフト・ウッド・パネを配し、テイラード・ダッシュボードがモダンな贅沢感を醸し出します。5. T6/T8 Twin Engine AWD Inscriptionにはオレオフォス®社製のクリスタル・シフトノブと、トンネルコンソール部にピアノブラック仕上げを施した専用デザインを採用しています。6. 直感的に情報を読み取ることができる12.3インチ・デジタル液晶ドライバー・ディスプレイ(4モード選択式)と、9インチ・タッチスクリーン式センターディスプレイにより、V60 Inscriptionのほとんどの機能を操作できます。7. パーフォレートッド・ファインナッパレザーシートはベンチレーション機能とマッサージ機能を搭載。コントラストステッチとの組み合わせが、スポーティで贅沢感のある雰囲気をキャビンにもたらしめます。



T5 Inscription
ペブルグレーメタリック (727)

2



3



T5 Inscription
RC00

4

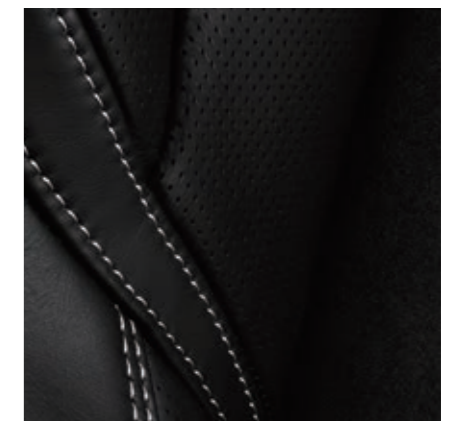


T6 / T8 Twin Engine AWD Inscription
RC00

5



6



7



パーフォレーテッド・
ファインナッパレザー

V60 Inscriptionのキャビンは、磨き上げられたスカンジナビアン・ラグジュアリーであなたをお迎えます。目に映るすべてのものに注ぎ込まれた、上質な素材とクラフトマンシップをお確かめください。本物のウッドを使用したドリフト・ウッド・パネルや、人間工学に基づいてデザインし、パーフォレーテッド・ファインナッパレザーで包み込んだシートは、きっとあなたの感性を刺激するに違いありません。フロント電動クッション・エクステンションに加え、ベンチレーション機能やマッサージ機能を搭載しました。チャコールやブロンドのルーライニングを含む豊富に取り揃えられたインテリアのカラーと素材、そしてデコレーション・パネルを組み合わせれば、インテリアを手軽にあなたらしく仕上げるすることができます。



3

4



5



RC00

1



RC30

2

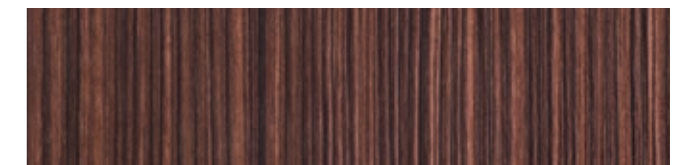


WC00

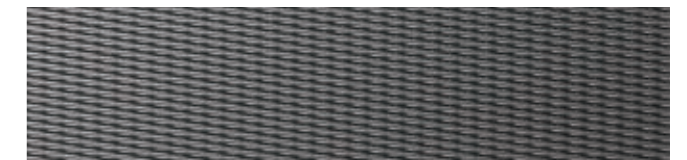
6



7



8



9

シート表皮：パーフォレーテッド・ファインナッパレザー（標準装備） 1. シートカラー：チャコール、インテリアカラー：チャコール/チャコール（RC00） 2. シートカラー：マールンブラウン、インテリアカラー：チャコール/チャコール（RC30） 3. シートカラー：アンバー、インテリアカラー：チャコール/チャコール（RC20） 4. シートカラー：ブロンド、インテリアカラー：チャコール/チャコール（RC40） 5. シートカラー：ブロンド、インテリアカラー：チャコール/ブロンド、カーペットカラー：チャコール（UC00） 6. シートカラー：ブロンド、インテリアカラー：チャコール/ブロンド、カーペットカラー：ブロンド（WC00）

※UC00、WC00にはデュアルトーン・ステアリングホイールが装備されます。

※RC20、RC30はデニムブルーメタリック（723）、フュージョンレッドメタリック（725）のボディカラーには設定されません。

●インテリアカラーについて、「/」の前はダッシュボード色、後ろは下部およびセンタービラー色になります。●ステアリングホイールのカラーは、インテリアカラー・チャコール/チャコールの場合はチャコール、チャコール/ブロンドの場合はチャコール/ブロンドのデュアルトーン（外周部：チャコール、内周部：ホーンパッド部：ブロンド）になります。●本革シートは、座面および背もたれ一部表面部が本革となります。それ以外の部分については他の素材が使用されています。●シートの内張りはすべて難燃性の安全基準を満たしています。●シート素材/カラー、ボディカラーは印刷・撮影条件により、実際のものとは異なって見える場合があります。●写真は海外仕様であり日本仕様とは一部異なります。（メーカーオプション/アクセサリ装着車）●日本仕様は右ハンドルとなります。●掲載装備・機能の設定（標準装備、メーカーオプション、アクセサリ）は、モデルによって異なります。詳しくは、Specifications & Price Listをご覧ください。●お問い合わせください。

デコレーション・パネル：7. ドリフト・ウッド（標準装備） 8. リニアライム・ウッド（オプション設定） 9. メタルメッシュ・アルミニウム（オプション設定）

VOLVO V60 MOMENTUM. CONTEMPORARY DYNAMIC STYLE.

さまざまな目的に対応できる多用途性を躍動感にあふれるスタイリングで包み込んだ、V60 Momentumの自信に満ちた佇まい。本物だけが持つその類い稀な資質を現代的なデザインと結びつけることによって作り出された、エレガントでスポーティな新しいエステートの世界を、あなた自身の目でお確かめください。あなたが望むライフスタイルをかなえるために設計されたV60 Momentumには高度なテクノロジーと、あなたの高い要求水準を満たすことのできるスタイル、快適性、安全性、そしてデザインの独創性が備えられています。

V60 Momentumのエクステリアには、ダイナミックなスタイリングを際立たせるデザイン要素をちりばめました。ボルボを象徴するLEDヘッド

ライトをはじめ、サイドウインドー・トリム、インテグレートッド・ルーフレールなどのエクステリア各所にあしらわれたクロームのディテールにより、V60 Momentumのエレガントでスポーティなアピアランスがいっそう引き立てられています。

キャビンに乗り込んだら、人間工学に基づいてデザインされ、チャコールまたは現代的な感覚にあふれる“City Weave (シティウィーブ)”のT-Tec/テキスタイル・コンビネーション表皮に包まれたシートでおくつろぎください。インテリアの MATERIAL やカラーの組み合わせは豊富に用意されていますので、V60 Momentumを手軽にあなたらしく仕上げるすることができます。

V60 T5 Momentum

主要装備

エクステリア:

17インチ 5ダブルスポーク シルバー | LEDヘッドライト | チャコール・フロントグリル (クローム・フレーム) | インテグレートッド・ルーフレール (シルバーカラー) | サイドウインドー・クローム・トリム | デュアルテールパイプ | フロント・アルミニウム・スカッフプレート | サイドウインカー内蔵電動リトラクタブル・ドアミラー (ヒーター付、ワイドアングル、リバースポジション機構付) | パーク・アシスト・パイロット (縦列・並列駐車支援機能)

インテリア:

本革巻ステアリングホイール | イルミネーテッド・本革巻シフトノブ | T-Tec/テキスタイル・コンビネーションシート | アイアンオレ・アルミニウム・パネル | 電動ランバーサポート (2ウェイ) | 12.3インチ・デジタル液晶ドライバー・ディスプレイ (4モード選択式) | インテリアイルミネーション (7カラー・シアターライト、ドアポケット / インナードアハンドル / サイドステップ / フロント・カップホルダー・ライト、テールゲート・ワーキングライト) | アンビエントライト | ラゲッジフロア・ステンレストリム | ドライブモード・セッティング | リアシート・アームレスト (2カップホルダー付) | 自動防眩機能付ルームミラー / ドアミラー

T5 Momentum

パーチライトメタリック (726)

17インチ 5ダブルスポーク シルバー





T5 Momentum
パーチライトメタリック (726)

1

V60 Momentumの姿には、私たちが世界に誇るスカンジナビアンデザインの本質が表現されています。

躍動感に満ちたスタンスは、17インチ 5ダブルスポーク アルミホイールの組み合わせによるものです。リアスタイルは、ステンレス製のデュアルテールパイプにより力強さを演出しました。エレガントな雰囲気のサイドウインドー・クローム・トリムとシルバーカラーのインテグレートド・ルーフレールを標準装備。

車内ではアルミニウム・フロントスカッププレートが、ドアを開けるたびにあなたをお迎えます。まずは12.3インチのデジタル液晶ドライバー・ディスプレイや、9インチ・タッチスクリーン式センターディスプレイとボイスコントロールで直感的に扱えるコミュニケーション環境を実現した、SENSUSの操作性をお確かめください。Bluetooth® 接続による音楽のストリーミング再生にも対応し、すべての席にクリアな音質をお届けするハイパフォーマンス・オーディオシステムも、SENSUSの一部です。キャビンの温度環境を快適に保つ2ゾーンフルオートマチック・エアコンディショナーは、左右それぞれ個別に温度を設定

できます。運転席には、シルクメタルをあしらった本革巻ステアリングホイール、イルミネーテッド・本革巻シフトノブ、人間工学に基づいてデザインされたシートを設えています。フロントシートは8ウェイの基本的な調整機能に加え、2ウェイの電動ランバーサポートも備えているので、ロングドライブでも快適に過ごすことができます。また、室内の雰囲気を高めるアンビエントライトがさらなるラグジュアリー感を演出します。

シート表皮には、チャコールまたは現代的な感覚の“City Weave”のT-Tec/テキスタイル・コンビネーションを採用。オプションで本革シートもご用意。それにふさわしい質感を備えたアイアンオレ・アルミニウム・パネルと、テキスタイルのフロアマットを組み合わせることにより、雰囲気あるインテリアに仕上げました。トンネルコンソールには、ドライブモード・セッティングを設置しました。柔らかなダイヤ目のローレットを施したスクロールホイールで、お好みのドライブモードとステアリング特性を選択できます。また、日が落ちて暗くなると、インテリアイルミネーションがさらなるラグジュアリー感を演出します。

1. ボルボを象徴するLEDヘッドライトを標準装備。2. 後退時にはパーク・アシストが後方確認をサポート。クローム仕上げされたデュアルテールパイプが躍動感を演出します。3. 現代的な感覚の“City Weave”のT-Tec/テキスタイル・コンビネーションシート表皮。大画面の9インチ・タッチスクリーン式センターディスプレイを配置しました。4. ダッシュボードには、V60 Momentumの躍動感あふれるキャラクターにマッチするアイアンオレ・アルミニウム・パネルと、10スピーカーによる高音質を楽しめるハイパフォーマンス・オーディオシステムも標準装備です。5. 12.3インチ・デジタル液晶ドライバー・ディスプレイは4モード選択式。環境光の明るさに応じて輝度が自動調整されるので、状況問わず高い視認性が保たれます。

掲載している装備・機能（標準装備、メーカーオプション、アクセサリ）は、モデルによって異なります。詳しくは、Specifications & Price Listをご覧ください。お問い合わせください。



T5 Momentum
パーチライトメタリック (726)

2



3



4

5

●写真、イラストはイメージです。写真は海外仕様であり、日本仕様とは一部異なります。日本仕様は右ハンドルとなります。（メーカーオプション/アクセサリ装着車）



本革
(レザーパッケージ)

現代的な感覚と雰囲気をテーマにしたV60 Momentumのシート表皮は、チャコールまたは“City Weave”のT-Tec/テキスタイル・コンビネーションを標準装備とし、ラグジュアリー感をさらに高める本革シートがオプション設定されています。また、コントラストが映える明るい色調のプロンドと、プライベートな感覚でキャビンを含むチャコールの、2色のルーファイニングを用意しました。シートとインテリアのカラーコーディネートは幅広いバリエーションを取り揃えていますので、お好みに合わせてお選びください。デコレーション・パネルには、フロント・アルミニウム・スカッフプレートとともに躍動感あるインテリアの雰囲気を高める、アイアンオレ・アルミニウムが標準装備です。



RA00



RA30



RA20



R300



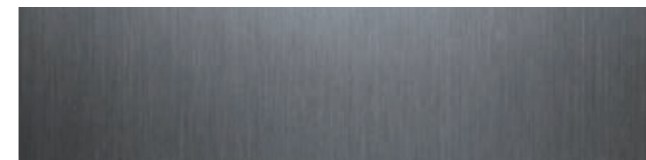
U310



RA40



UA00



8

シート表皮：T-Tec/テキスタイル・コンビネーション（標準装備） 1. シートカラー：チャコール、インテリアカラー：チャコール/チャコール（R300）

2. シートカラー：“City Weave”、インテリアカラー：チャコール/プロンド（U310）

本革（オプション） 3. シートカラー：チャコール、インテリアカラー：チャコール/チャコール（RA00） 4. シートカラー：マルーンブラウン、インテリアカラー：チャコール/チャコール（RA30）

5. シートカラー：アンバー、インテリアカラー：チャコール/チャコール（RA20） 6. シートカラー：プロンド、インテリアカラー：チャコール/チャコール（RA40） 7. シートカラー：プロンド、インテリアカラー：チャコール/プロンド（UA00）

※U310、UA00にはデュアルトーン・ステアリングホイールが装備されます。

※RA20、RA30はデニムブルーメタリック（723）、フュージョンレッドメタリック（725）のボディカラーには設定されません。

●インテリアカラーについて、「/」の前はダッシュボード色、後ろは下部色およびセンターピラー色になります。●ステアリングホイールのカラーは、インテリアカラー・チャコール/チャコールの場合はチャコール、チャコール/プロンドの場合はチャコール/プロンドのデュアルトーン（外周部：チャコール、内周部：ホーン/パッド部：プロンド）になります。●本革シートは、座面および背もたれ一部表面部が本革となります。それ以外の部分については他の素材が使用されています。●シートの内張りはすべて難燃性の安全基準を満たしています。●シート素材/カラー、ボディカラーは印刷・撮影条件により、実際のものとは異なって見える場合があります。●写真は海外仕様であり日本仕様とは一部異なります。（メーカーオプション/アクセサリ装着車）●日本仕様は右ハンドルとなります。●掲載装備・機能の設定（標準装備、メーカーオプション、アクセサリ）は、モデルによって異なります。詳しくは、Specifications & Price Listをご覧ください。●お問い合わせください。

デコレーション・パネル：8. アイアンオレ・アルミニウム（標準装備）

色あせないスカンジナビアン・デザインを身にまとい、自信にあふれる雰囲気漂わせるV60には、数多くのボディカラーが用意されています。どこまでも広がるさわやかな自然から着想を得た新色のバーチライトメタリックとペブルグレーメタリックを含む、北欧らしさを吹き込むさまざまなカラーのなかから、あなたらしさやあなたのセンスを反映させることのできる一色をお選びください。足もとを飾るアルミホイールは、V60 Momentumにはスポーティかつエレガントなシルバーの17インチ

5ダブルスポークが、そしてV60 Inscriptionにはエクステリアのアクセントと調和する特徴的なダイヤモンドカットが輝く18インチ 10マルチスポークが標準装備されています。さらに印象的な足もとを演出できる18インチから20インチの大径サイズもアクセサリにて選択できますので、お好みのボディカラーと組み合わせて、あなただけのV60に仕上げましょう。



20インチ 10スポーク "Turbine"
ダイヤモンドカット/ブラック
(アクセサリ設定)



19インチ 5-Vスポーク
ダイヤモンドカット/ティンテッドシルバー
(アクセサリ設定)



19インチ 5マルチスポーク
ダイヤモンドカット/ブラック
(Inscriptionオプション設定)



18インチ 10マルチスポーク
ダイヤモンドカット/ブラック
(Inscription標準装備)



18インチ 5-Yスポーク
ダイヤモンドカット/ブラック
(アクセサリ設定)



17インチ 5スポーク
ダイヤモンドカット/ブラック
(アクセサリ設定)



17インチ 5ダブルスポーク
シルバー
(Momentum標準装備)



17インチ 5-Vスポーク
ダイヤモンドカット/ブラック
(アクセサリ設定)



アイスホワイト(614)



クリスタルホワイトパール(707)



ブライトシルバーメタリック(711)



デニムブルーメタリック(723)



オスミウムグレーメタリック(714)



サヴィルグレーメタリック(492)



バーチライトメタリック(726)



ペブルグレーメタリック(727)



バイングレーメタリック(724)



オニクスブラックメタリック(717)



ブラック(019)



メイプルブラウンメタリック(722)



フュージョンレッドメタリック(725)

詳しくは volvocars.jp をご覧ください。

● ボディカラーは印刷・撮影条件により、実際のものとは異なって見える場合があります。



ACCESSORIES. YOUR V60, THE WAY YOU WANT IT.

あなたの人生のあらゆる瞬間を輝かせることを願い、私たちはV60を作り上げました。そのV60を、よりいっそうあなたのライフスタイルにフィットしたスポーティ・エステートにカスタマイズするために開発されたのが、ボルボのオリジナル・アクセサリです。

V60の積載能力をさらに活用しやすくアレンジできるラゲッジスペース用アクセサリは、毎日の生活に役立つアイテムを幅広く取り揃えています。自分だけの個性的なルックスをお望みでしたら、エクステリアスタイリングをカスタマイズできる専用アクセサリから、お好みに合わせてお選びください。たとえばエクステリア・スタイリング・キットは、

V60のスポーティでダイナミックなキャラクターを一段と際立たせ、力強さを加えるデザインが魅力です。あわせて大径の20インチ10スポークアルミホイールを装着すれば、その効果をいっそう高めることができます。ゲストをお迎えする機会が多いあなたのために、快適性と安全性をさらに高めるアクセサリもご用意しました。

数多く取り揃えられ細やかな配慮が行き届いたアクセサリの中から、あなたが必要としているものが必ず見つかるはずです。あなただけの魅力を加えた、あなたのアクティブなライフスタイルを支えるエステートで、人生のすべての瞬間を輝かせましょう。

MAKE IT YOURS.

ボルボの開発チームがV60のボディラインに完璧にフィットするようにデザインしたスタイリング・アクセサリなら、V60の躍動感あふれる現代的なキャラクターをさらに引き立てることができます。スポーティ・エステートとして完成されたスタイリングを備えるV60に、もう少しだけタフなイメージと自分らしさを加えたいとお考えのあなたには、最適なアクセサリといえるでしょう。ボディと同色にペイントされたフロント

およびリア用のディフレクターとシャープで立体的な形状のサイドトリムは、低く構えたV60のスタイリングをさらに強調。エンドパイプ・ダブルは、リアスタイルの力強さを一段と高めます。あなたらしさを表現できるエクステリア・アクセサリを選び、あなただけのV60に仕上げましょう。

DESIGNED FOR YOUR ACTIVE LIFE.

アクティブに活動するあなたをエステートならではの多用途性で支えるパートナーとして、私たちはV60をデザインしました。その積載能力を最大限に活かすために役立つラゲッジスペース用アクセサリを利用して、V60をさらに使いこなしましょう。

デザインの美しさと機能性の高さを兼ね備えたアクセサリは、あなたがどこかへ足を延ばすときに、必要なアイテムを気軽に積み込むことができるように設計されています。さらに、快適性と安全性をいっそう

高める専用デザインのアクセサリもご用意しています。大切なお子様をお守りするためにボルボが提供する各種チャイルドシートは、快適でありながらも最高水準の安全性を実現したデザインです。もちろん、V60にも完璧にフィットするよう設計されています。また、すべてのチャイルドシートは、開発に際して車両と同じ厳格な安全基準を適用することで、通常のシートに座る乗員と同等の安全性が確保されています。



1



5



6



7



8



9



10



2



3



4



11



12



13

1. エクステリア・スタイリング・キット 2. 20インチ 10スポーク "Turbine" アルミホイール ダイヤモンドカット/ブラック 3. エンドパイプ・ダブル (ステンレス製) 4. リア・バンパープロテクター (ステンレス製)

5. リバーシブルラゲッジマット (バンパーカバー一体型) 6. ロードライナー 7. スチールガードネット 8. ロードキャリア 9. プラスタークッション、プラスタークッション専用バックレスト (レザー/Nubuck) 10. 後ろ向きチャイルドシート 11. ヘッドレスト (チャコール、プロンド) 12. ドッグハーネス (4サイズ) 13. フロアトレース (チャコール、プロンド)

EASIER OWNERSHIP

クルマの購入にはさまざまな手続きが必要になりますが、ボルボなら心配はありません。ボルボの正規ディーラーがすべてをお手伝いしますので、安心してお任せください。あなたのボルボが常に最高のコンディションを維持できるように、万全のサポート体制を整えています。

ボルボではお客様ひとりひとりのご要望に合わせ、あなた自身とあなたのボルボにとって必要なサービスを効率よくご提供いたします。できる限りシンプルなカーライフをお届けする——それが私たちの目指すサービスです。

ボルボに関することなら、どんなことでもボルボ・ディーラーにご相談ください。面倒なことに手を煩わせる必要のない快適なカーライフを満喫していただけるように、私たちはさまざまなサービスをご用意しています。また、ボルボ・ディーラーでは、お越しいただいたお客様からのご相談を、パーソナル・サービス・テクニシャンがその場で承ります。受付を終えられたら、ラウンジでゆったりとおくつろぎください。貴重な時間を無駄にすることなく、ボルボでのカーライフをできる限り快適にお楽しみいただくために、私たちはこれからも、より充実したサービスをご提供します。

ボルボ・サービス・パスポート

「ボルボ・サービス・パスポート」は、3年間6回のカーメンテナンスを無償で実施し、あなたのボルボライフをしっかりとサポートします。高度なトレーニングを受けた専任メカニックによる点検サービスや、厳しい基準をクリアした純正パーツを使用する定期交換部品の交換に加え、「ボルボ・ロードサイド・アシスタンス・サービス」が含まれた快適で安心いただけるプログラムです。あなたのボルボのコンディション維持と点検整備費用の節約が図れ、万一の故障時にもエマージェンシー・コールセンターが年中無休・24時間態勢でサポートします。また、有償で最長9年間のサービスが受けられる「ボルボ・サービス・パスポートプラス」など、安心のプログラムもあわせてご用意しております。詳しくはボルボ・ディーラーへお問い合わせください。



V O L V O