



THE NEW
VOLVO V60
CROSS COUNTRY





Contents

Volvo V60 Cross Country.....	12
Exterior design.....	14
Interior design.....	16
Versatility.....	20
Sensus.....	22
IntelliSafe.....	28
Drive-E.....	40
Chassis.....	42
Your Choice	
Trim levels.....	44
V60 Cross Country T5 AWD Pro.....	46
V60 Cross Country T5 AWD.....	52
Wheels & Colours.....	58
Accessories.....	60
Ownership.....	64



T5 AWD Pro
パーチライトメタリック (726)
19インチ 5ダブルスポーク ダイヤモンドカット/マットグラファイト

●写真は海外仕様であり、日本仕様とは一部異なります。日本仕様は右ハンドルとなります。



人びとの生活を豊かにすることのできるエステートを作る。私たちが60年以上にわたり堅持してきたその基本理念に基づき、さらに全天候性能と卓越した走破性というSUV特有の頼もしさを組み合わせたクロスオーバーとして、この新しいV60 Cross Countryは生み出されました。あなたが思い描いている人生をそのまま実現する力になれるように、V60 Cross Countryにはモダンで精悍なスカンジナビアン・デザインと数々の革新的技術が注ぎ込まれています。V60 Cross Countryは、あなたのアクティブなライフスタイルを支えるだけの存在ではありません。あなたの人生のすべての瞬間を輝かせるための力となるパートナーです。

エレガントでありながらたくましく、ゆとりある空間と幅広い用途に対応する適応能力を備えた、新世代のCross Countryへようこそ。これがまったく新しいボルボV60 Cross Countryです。

T5 AWD Pro
パーチライトメタリック (726)
19インチ 5ダブルスポーク ダイヤモンドカット/マットグラファイト



WHY WE INNOVATE



私たちが革新を追い求める理由

それはあなたには捕まえない波や

登ってみたい山があるから

それはあなたが子供たちとスキーに行く約束をしたから

それはあなたがリラックスしたままドライブを楽しめて

万が一の際に衝突被害を最小限に抑える被害軽減ブレーキを必要としているから

それは道路標識などおかまいなしに

目の前に飛び出してくる大型動物がいるから

それは縦列駐車にかかる手間をなくしたいから

それはあなたが美しさと熟練の技を評価する人だから

それはあなたがステッチの丁寧なナッパレザーがお好みだから

それはあなたが温かいコーヒーや冷たい水をお望みだから

それはあなたの死角に危険が潜んでいるかもしれないから

それはあなたが腰を下ろしたときに

長い一日の疲れをマッサージで癒せるシートにしたいから

それはあなたの背中には目がついていないから

それはあなたに意のままの走りを満喫してほしいから

それはあなたにドライブ中も退屈したりせず

普段のようにメッセージを受け取り

ときにはくつろいでほしいから

それはあなたに駐車した場所を迷わずにいてほしいから

それはあなたと一緒に乗る人にも満足してほしいから

それはいつもの道で急に工事が始まってしまっても

あわてずに対応できる準備を整えていたいから

それは簡単ではありませんがあなたに感動をお届けしたいと願っているから

それはあなたが未来を気にかけているから

それは地球はひとつであり資源には限りがあるから

それはあなたがかけがえのない人だから

それは人生よりも大切なものはほかにないから

WHEN WE INNOVATE, THE CAR IS NOT TOP OF MIND.

革新の追求はクルマのためでなく、人のために行われなければならない——私たちはそのように胸に刻んでいます。私たちにとって何より大切なのはクルマではなく、あなただからです。私たちは日夜、乗る人がどう感じるかについて考えを巡らせ、議論を重ねています。調子のいいときや悪いとき、楽しい時間やがっかりした出来事、必要としているもの、要望、不満、期待——あなたの人生にかかわるすべての事柄が、私たちにとっては重要なのです。

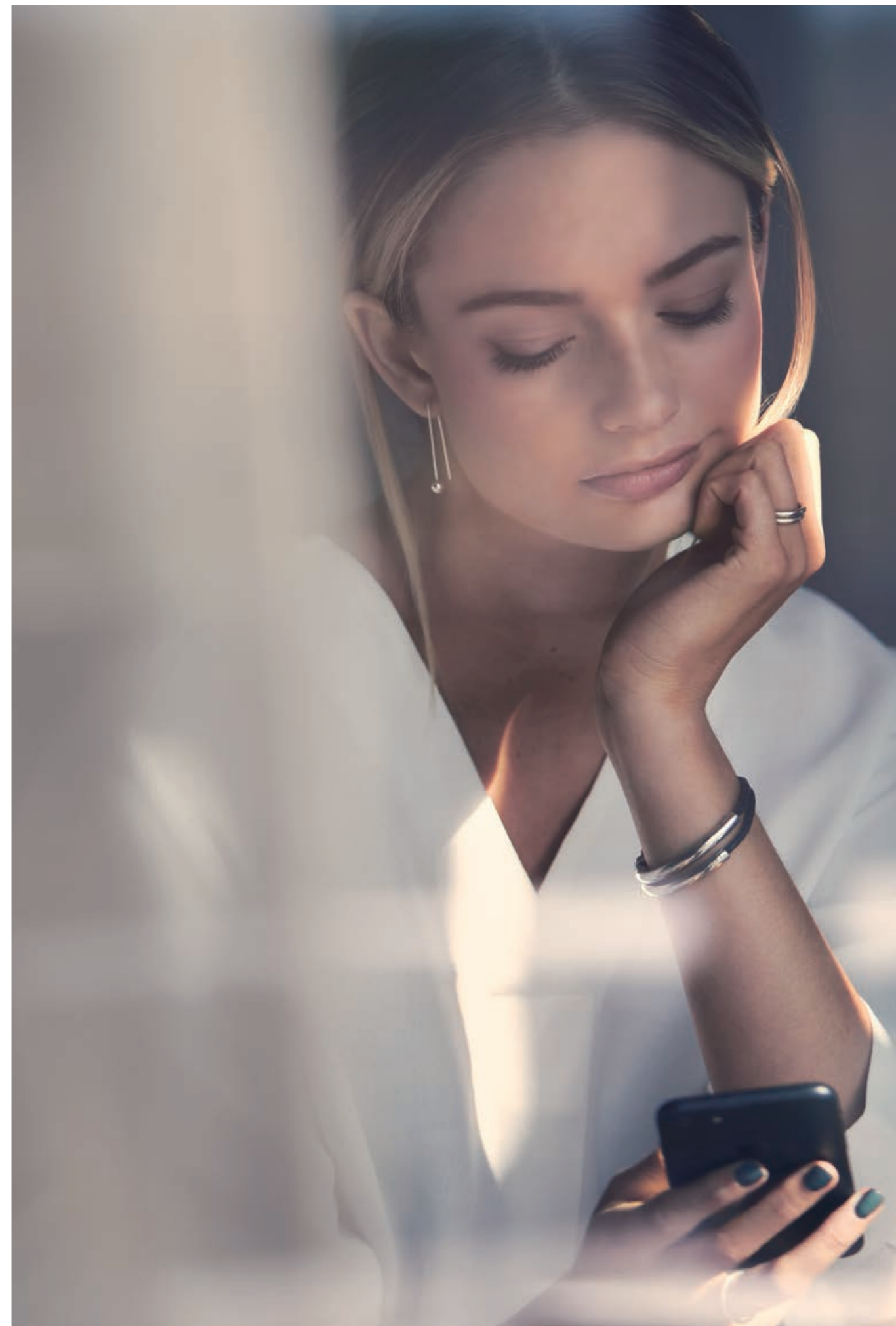
私たちが生み出す革新は、サービスの仕組みからほんの小さなネジひとつにいたるまで、どんなに些細なことでもあなたにとって価値あるものでなければならぬと考えています。ですから私たちは、そのものにどんな意味があるのか、あなたの役に立てるのかについての検討を怠りません。その作業は、時として目覚ましい革新につながります。私たちが掲げる「2020年までに、新しいボルボ車での交通事故による死亡者や重傷者をゼロにする」という安全目標「VISION 2020」をご存じでしょうか。美辞麗句にすぎないと思われるかもしれませんが、そうではありません。私たちにとっては現実的かつ実現可能な目標です。

あなたはまた、地球環境の未来についても気にかけていることでしょうか。私たちのDrive-E（ドライブ・イー）は、将来にわたってドライブを楽しんでいただくためのパワートレイン技術です。もちろん、パフォーマンスに妥協はしません。ドライブ中も車外の世界とのコミュニケーションを保ちたいというご要望には、SENSUS（センサス）がお応えします。そして、ボルボの先進安全技術、IntelliSafe（インテリセーフ）は、命を守るためだけの存在ではありません。ステアリングホイールを握るあなたが意のままの走りを満喫できるように、さまざまなサポートを提供する技術でもあるのです。

自動運転技術にも興味をお持ちでしょうか。安全でリラックスできる自動運転を実現するために、私たちは日々、一歩ずつ着実に研究と開発を進めています。純粋なEVモデルについても同様です。そのほかにも数々のよりスマートなサービスの開発に、私たちは着手しています。

あなたの要望がたとえどんなに先を行くものであったとしても、そこに到達するための長い道のりを私たちが厭うことはありません。

私たちが革新を追い求める理由。それはあなただからです。



VOLVO V60 CROSS COUNTRY. READY FOR YOUR ADVENTURE.

それまでの限界を打ち破り、壁を乗り越えて先を目指すフロンティアスピリット。ボルボV60 Cross Countryには、人が生まれ持つその精神が宿っています。果てしない好奇心とそれを行動に移す勇気を携え、より遠くへと足を延ばして新しい世界を切り拓いてみたいという冒険心を持ったあなたのために、このモデルは存在しているのです。道路状況や天候を問わない適応能力を備えたV60 Cross Countryは、あらゆる面においてその名にふさわしいボルボです。4輪で駆動力を伝達するAWDと210mmにリフトアップされた地上高を組み合わせた先進のシャーシが、過酷な環境にも臆せず目的地へと向かっていける高い走破性をお約束します。

Cross Country独自のディテールと大径ホイールを採用したエクステリアは、精悍でありながらもあくまでスタイリッシュ。広大な自然のなかはもちろん、大都市の景観にも映えるルックスです。そしてキャビンは、車外がどのような状況であったとしても落ち着いてくつろぐことのできる空間として設えました。広々とした室内を彩る最高品質のマテリアルには、スウェーデンならではのクラフトマンシップが注ぎ込まれ、細心の注意を払って入念に仕立てられています。あなたの冒険心の赴くままに、V60 Cross Countryで行き届いた快適な冒険旅行をお楽しみください。

T5 AWD Pro
パーチライトメタリック (726)
19インチ 5ダブルスポーク ダイヤモンドカット/マットグラファイト



CONFIDENT SCANDINAVIAN DESIGN.

簡潔なラインと明確な意図をもって形作られたボルボV60 Cross Countryの外観は、伝統的なスカンジナビアン・デザインそのものです。躍動感あふれるスタイリングに過酷な自然に立ち向かえる強さを示すディテールを配し、それでいて洗練された雰囲気仕上げられたその姿には、揺るぎない自信が映し出されています。

他とは一線を画したV60 Cross Countryの印象的な佇まいは、細部にまでこだわった緻密な処理によって作り出されています。彫りの深いボディサイドは鍛え抜かれたキャラクターを浮かび上げさせ、チャコール

カラーのボディパーツと高いロードクリアランスがタフな走りを表現。Cross Country専用グロスブラック・トリムで縁取られたワイドなサイドウインドーは室内空間のゆとりを伝え、同時に実用性の高さをうかがわせる効果ももたらしています。そして、堂々とした専用フロントグリルや前後のLEDライトなどの繊細な造形は、まぎれもなくボルボであることの証です。

これがボルボ・デザインのまったく新しい潮流です。あなた自身の目でお確かめください。



T5 AWD Pro
パーチライトメタリック (726)
19インチ 5ダブルスポーク ダイヤモンドカット/マットグラファイト



GET ACCUSTOMED TO LUXURY.

スカンジナビアン・デザインとスウェーデンのクラフトマンシップで満たされた、ボルボV60 Cross Countryのキャビン。そこは、選び抜かれた上質な素材で包み込まれたシートを備えた、すべての乗員が快適な移動時間を過ごすことのできる空間として設えられています。インテリアはクリーンで整然としたデザインにより、美しさと機能性を両立しました。柔らかなダイヤ目のローレットが施されたメタル製のコントローラーやテイラード・ダッシュボード*などの高品質な素材と精緻なディテールが作り出す、現代的な感覚にあふれる贅沢な雰囲気をお楽しみください。

フロントシートは身体にフィットする形状でサポート性に優れ、幅広い調整機能も備えています。リアシートもサポート性は良好です。ゆとりあるレッグルームとあわせ、快適に過ごせる後席環境を実現しました。チルトアップ機構付電動パノラマ・ガラス・サンルーフは、キャビンに明るい日差しを取り込むことのできるオプションです。濃色ガラスと電動サンシェードを備えることで、不快な眩しさを抑えられるように配慮しました。また、車内の空気を心地よく保てるように、フルオートマチック・エアコンディショナーに加え、外気に含まれるほこりや花粉、臭気などの微粒子をフィルターで除去するCleanZone - エア・クオリティ・システムを標準装備しています。

* T5 AWD Proに標準装備



T5 AWD

シート表皮:本革
シートカラー:プロンド、インテリアカラー:チャコール/チャコール (RA42)
アイアンオレ・アルミニウム・パネル



個性的な形状のエアベントはメタル仕上げとし、コントロールノブには柔らかなダイヤ目のローレットを施しました。
V60 Cross Country T5 AWD Proに標準装備されるドリフト・ウッド・パネルの独特な風合いは古くから
スウェーデンに伝わる仕上げ方法で、表情の美しさだけでなく、手ざわりのよさにもご満足いただけるはずです。

T5 AWD Pro
シート表皮: パーフォレーテッド・ファインナット・レザー
シートカラー: ブロンド、インテリアカラー: チャコール/チャコール (RC40)
ドリフト・ウッド・パネル



THE LUXURY OF VERSATILITY.

あなたの要望に細やかに応えることのできる利便性を実現するため、V60 Cross Countryには行き届いた使いやすさと躍動感ある美しさを兼ね備えたインテリアが調えられています。

ラゲッジスペースはほぼスクエアに近い形状で、リアサスペンションの張り出しもありません。かさばる荷物でも形が整っていない荷物でも気にせず積み込めて、クラス最大級の積載容量を無駄にすることなく有効に活用できる空間です。電動開閉機能を採用したパワーテールゲート*は、ダッシュボードとテールゲートに設置されたボタンを押すだけで自動的に開閉。リアバンパーの下で足を動かすだけで操作できる、ハンズフリー・オープニング/クロージング機構*も搭載しています。そのほかにも、広いラゲッジスペースをより使いやすくする

工夫は、いたるところに取り入れられています。ショッピングバッグはラゲッジスペースのフロアに埋め込まれた格納式のフックを利用して固定しておけば、滑って移動したり、転がってしまう心配はありません。また、ラゲッジフロアの下にもストレージボックスが用意されているので、大切な荷物を人目に触れないように保管することもできます。

リアシートのシートバックは、ボタンひとつで前に倒すことができるワンタッチ分割可倒式です。ラゲッジスペース側から操作できるので、わざわざリアドアを開ける必要はありません。

加えてV60 Cross Countryには、さまざまな冒険旅行を楽しむための多彩なアクセサリをご用意しています。

* T5 AWD Proに標準装備、T5 AWDにレザー・パッケージとして設定

T5 AWD
パーチライトメタリック(726)



THE HUMAN TOUCH.

すべてのボルボ車には、あなたの毎日をもっと快適でもっと楽しいものにしたいという私たちの思いが託されています。あなた自身とクルマや車外の人びととのコミュニケーションを担うボルボの先進技術、SENSUS（センサス）の自然で感覚的な扱いやすさは、その表れといえるでしょう。

数々の装備やコミュニケーション機能を集約した9インチのセンターディスプレイは、タッチスクリーンにより、指先で軽く画面に触れるだけの直感的な操作性を実現しました。しかも、手袋を着用したまま扱えるほど応答性に優れ、映り込みを抑える特殊コートで外光の影響は最小限に抑えられています。

ドライバーが視線を大きく動かすことなく運転操作に集中できる環境を整えるため、私たちは情報の読み取りやすさにも基準を設けています。そのために用意されたのが、必要な情報を即座に目の前に表示するデジタル液晶ドライバー・ディスプレイです。ナビゲーション利用時には進行方向を示すルートガイドを拡大表示するなど、重要な情報を状況に合わせて最適なサイズや形状で表示できるように、ディスプレイには高解像度液晶を採用しました。また、外光の明るさに応じて輝度を変更する自動調整機能を搭載しているので、明るい日差しのもとでも暗いトンネル内を走行中でも、表示は常に見やすく保たれます。

フロントウインドーに情報を投影する、ヘッドアップ・ディスプレイ*も用意しました。路上から視線をそらすことなくドライブに必要な情報を読み取れるこの装備も、運転操作に集中したまま状況を把握できるように取り入れられた技術のひとつです。さらに、両手をステアリングホイールに置き、視線を前方の路上に向けたまま各種機能を操作できるボイスコントロールを、全車に標準装備しています。

* T5 AWD Proに標準装備

SENSUSの操作は、9インチのタッチスクリーン式センターディスプレイに集約。ナビゲーション、エンターテインメント、エアコンディショナーなどの各機能は、すべてここで操作できます。インテリアに溶け込む美しいデザインと、レスポンスに優れた美しい機能性。それはまさに、すべてのテクノロジーのあるべき姿です。





YOUR WELL-CONNECTED GUIDE.

直感的な操作で扱える SENSUS NAVIGATION が素早くわかりやすく、あなたを目的地までご案内します。マップを表示するセンターディスプレイには、くっきりとした鮮明なグラフィックで読み取りやすい高解像度液晶を採用。9インチの大画面を縦にレイアウトしているので、スクロール操作をすることなく広範囲に進行方向を見渡せます。ガソリンスタンドやレストラン、ホテルといったさまざまな地点を簡単に探し出せるように、検索機能も充実させました。あらかじめインストール

された各種検索アプリを利用して目的地をセットすれば、SENSUS NAVIGATION がわかりやすくルートをご案内します。お手持ちのスマートフォンの接続も簡単です。USBポートにケーブルを差し込むだけで、あとは Apple CarPlay™ や Android Auto™ がセットアップを完了し、V60 Cross Country のセンターディスプレイであなたのスマートフォンを操作できるようになります。



ボイスコントロール

最新の音声認識技術により、V60 Cross Country は自然に話しかけるだけであなたの指示を理解します。特定の言い回しを憶えておく必要はありません。エアコンディショナー、ナビゲーション、エンターテインメント、接続したスマートフォンなどを、ボイスコントロールで操作できます。



SENSUS NAVIGATION

鮮明な地図画像、スマートフォンを介してのインターネット接続、わかりやすい操作性を特徴とする SENSUS NAVIGATION は、あなたのドライブに欠かせないパートナーです。さまざまな機能を活用して、目的地までの移動時間を思う存分、お楽しみください。



スマートフォンを統合

Apple CarPlay™ や Android Auto™ を利用すれば、あなたのスマートフォンを簡単に V60 Cross Country へ接続できます。USBポートにケーブルをつなぐだけで、スマートフォンの見慣れたホーム画面と共通するインターフェイスがセンターディスプレイに表示されます。



HEAR THE DIFFERENCE.

V60 Cross Countryのキャビンで、お気に入りの楽曲に耳を傾けてみてください。ディテールまで描き出される澄み切ったサウンドに、きっと心を奪われてしまうに違いありません。世界でもトップクラスに数えられるオーディオブランドの協力を得て作り出された音響空間は、音楽を愛するあなたにもきっとご満足いただけるはずです。

V60 Cross Countryのオーディオシステムを設計するにあたって私たちが目指したのは、心に訴えかける圧倒的なサウンド体験です。Bowers & Wilkinsとharman/kardon®の名を冠するふたつのプレミアムサウンド・オーディオシステムが、音楽のジャンルを問わず、あなたの想像を上回る壮大なサウンドをお届けします。

クラス最高水準のパフォーマンスを誇るBowers & Wilkinsプレミアムサウンド・オーディオシステム*1は、1,100Wもの比類のない高出力で15スピーカーを駆動。豊かに響き渡る重低音は、ユニークなオープンエア型サブウーファーによるものです。加えて私たちは、生命力にあふれるサウンドを追求し、スウェーデンのオーディオソフトウェアメーカー、

Dirac Researchと、コンサートホールの音響空間を車内に再現する独自の技術を共同開発しました。そのうちのひとつ、イェーテボリ・コンサートホールを彷彿させる音響を、ぜひあなたの耳でお確かめください。もうひとつのharman/kardon®プレミアムサウンド・オーディオシステム*2には、600W/12チャンネルのアンプを搭載しました。この高出力アンプを通して14個のスピーカーから送り出されるサラウンドサウンドが、音楽に包み込まれる上質な音場体験を演出します。また、音質・音場補正ソフトウェア、Dirac Unison Tuningを採用しているため、楽曲やソースに合わせて出力レベルを調整する必要はありません。

Apple CarPlay™とAndroid Auto™に対応し、面倒な手順を踏まずにモバイル機器と連携できるV60 Cross Countryなら、スマートフォンに収録された楽曲の再生もハンズフリー通話も思いのままです。さらに、SENSUSにあらかじめインストールされているSpotify®アプリを利用すれば、聴きたい楽曲を簡単に探し出すこともできます。

*1 全車にオプション設定
*2 T5 AWD Proに標準装備



harman/kardon®プレミアムサウンド・オーディオシステムは、高音質オーディオブランドとして知られるharman/kardon®の協力を得て開発されました。600Wのデジタルアンプによって駆動される14個のスピーカーはV60 Cross Countryの音響特性に合わせてチューニングされており、パワフルで再現性の高いサラウンドサウンドを送り出します。オーディオのスペシャリスト、Dirac Researchによる独自の音質・音場補正ソフトウェアにより個々のレスポンスが最適化された14個のスピーカーは、一糸乱れぬ完璧なハーモニーを創出します。

PILOT ASSIST. YOUR JOURNEY MADE EASIER.

ボルボならではの運転支援機能を活用すれば、毎日の運転をもっと気軽に楽しめるようになります。リラックスしたままドライブできて、それいながら意のままにクルマを操ることができる、先進のテクノロジーです。パイロット・アシスト（車線維持支援機能）は、高速走行時の運転操作や、発進と停止が繰り返される交通環境によるストレスを軽減するために開発されました。システムを作動させると、前走車との車間距離と巡航速度を調整しながら走行車線の中央付近を保持できるようにステアリング操作をアシストします。高速道路で長距離を移動するときのような単調な運転が続くときの緊張緩和に役立ち、運転に対する集中力を維持しやすくする効果をもたらします。

制御のもとになっているのは、フロントウインドーに設置されたカメラとミリ波レーダーからの情報です。はっきりと視認できる車線境界線をとらえて道路上の自車位置を把握し、前走車がいる場合は車間距離や速度差をモニターすることで、パイロット・アシストの機能は実現されています。

あなたがより安全で、よりリラックスしたドライブを楽しめるように、ボルボの運転支援技術は開発されました。これがテクノロジーに対する、私たちのアプローチです。

T5 AWD Pro
オスミウムグレーメタリック(714)



PARKING PEACE OF MIND.

あなたがどこに出かけるとしても、駐車場から出発して駐車場に到着するはず。いかに駐車にかかる手間を減らし、要する時間を短縮するか。その解決策にボルボが時間をかけて取り組んできた理由は、そこにあります。V60 Cross Countryには駐車可能なスペースかどうかの判断と、さらにそのスペースへ駐車する運転操作をアシストする機能が備えられています。

あなた自身の運転で駐車するときは、360°ビューカメラ*とパーク・アシストのセンサーが、安全で確実な操作を支援します。360°ビューカメラは、自車を真上から見下ろしているかのようなバードアイ映像をセンターディスプレイに表示し、周囲の確認をサポートするための装備です。

さらに少ない手間で、より安全に駐車したい場合は、パーク・アシスト・パイロット（縦列・並列駐車支援機能）をご利用ください。駐車枠が十分な広さかどうかまでを判断できるこの機能は、ドライバーに代わってステアリング操作を受け持ちます。駐車のために必要なスペースの長さは、V60 Cross Countryの全長のわずか1.2倍。ドライバーが操作するのはアクセルとブレーキ、それにシフトレバーだけで、操作のタイミングはパーク・アシスト・パイロットが的確に指示します。

駐車スペースから後退して出庫する際には、衝突回避・被害軽減ブレーキ機能付CTA（クロス・トラフィック・アラート）が安全確認を支援します。左右どちらからでも接近する車両、歩行者やサイクリストを検知すると警告音でドライバーに知らせるとともに、必要に応じて被害軽減ブレーキを作動させ、衝突の回避または衝突被害の軽減をサポートします。

※ T5 AWD Proに標準装備、T5 AWDにオプション設定

T5 AWD Pro
クリスタルホワイトパール(707)



パーク・アシスト・パイロット(縦列・並列駐車支援機能)

ドライバーに代わってステアリング操作を自動で行い、駐車を支援します。駐車可能なスペースがあることを検知すると、センターディスプレイと液晶ドライバー・ディスプレイに自動操舵の開始を表示。ドライバーは周囲の安全を確認し、ステアリングから完全に手を離して、ブレーキとアクセル、シフトレバーの操作をただで駐車できます。縦列駐車だけでなく、直角方向への車庫入れ、縦列駐車からの発進にも対応しています。



360°ビューカメラ**

自車を真上から見下ろしているかのようなバードアイ映像を作成し、自車周辺の状況をダッシュボードの9インチ・センターディスプレイに表示。障害物の有無などを自車の全周にわたって視認できるので、簡単かつ安全に駐車することができます。

※ T5 AWD Proに標準装備、T5 AWDにオプション設定

*360°ビューカメラシステムは、周囲の状況によっては障害物を正しく映し出せない場合があります。このシステムは運転者の安全に対する責任を軽減させるものではありません。常に周囲の状況を確認するなど、システムだけに頼った運転は行わず、安全運転を心がけてください。ご使用の際には、必ずオーナーズマニュアルをお読みください。

INTELLISAFE

さらなる進化を遂げた
ボルボの先進安全・運転支援機能。

ドライバーの状況判断能力を大きく拡張する先進の安全・運転支援機能があれば、ドライビングに対する自信はさらに深められるに違いありません。その中心的役割を果たしているのが、City Safety（衝突回避・被害軽減ブレーキシステム）です。周囲の状況判断をサポートするとともに、必要に応じてブレーキやステアリング操作をアシスト。危険回避能力を高めることで、ドライビングそのものを楽しめる運転環境を作り出します。

City Safetyは、前方に現れた他車、歩行者、サイクリスト、大型動物を昼夜を問わず識別し、必要に応じてドライバーに警告。衝突の危険があると判断された場合は被害軽減ブレーキを作動させ、衝突の回避または衝突被害の軽減をサポートします。新たに追加された対向車対応機能は、自車線に進入して接近する対向車を検知し、衝突を回避できないと判断される場合に、被害軽減ブレーキを作動させて衝突時の衝撃緩和を支援する、最新の安全機能です。

City Safetyは、車速50km/hから100km/hまでの範囲で走行中に急な回避動作を強いられる際にも、ドライバーの運転操作をサポートします。ドライバーが障害物を回避するために急なステアリング操作を開始すると、イン側のホイールだけにブレーキを作動させてステアリング操作を補助。可能な限り効率的かつ安全に回避操作を行えるように支援します。

City Safetyは、常にあなたのそばで冷静に控え、素早かつ確かな状況判断で運転操作をサポートします。



**歩行者・サイクリスト・大型動物検知機能
(夜間含む)**

昼間だけでなく薄暗い環境下でも自車前方の歩行者やサイクリストを識別し、衝突の危険が生じた際にはドライバーへ警告。適切な回避操作が行われなければ被害軽減ブレーキを作動させます。大型動物検知機能は、前方のヘラジカやトナカイ、馬などの大型動物を検知し、衝突の危険を察知した際にはドライバーへ警告を行い、必要に応じて被害軽減ブレーキを作動させます。



**インターセクション・サポート
(右折時対向車検知機能)**

交差点を右折しようとしている際に対向車の動向を監視し、対向車と衝突する危険度が高いと予測された場合は被害軽減ブレーキを作動させ、交差点内での対向車との衝突被害の軽減をサポートします。こうした状況では、車両が危険を検知してから衝突を回避する操作を実行するまでに時間的な余裕がないため、衝突警告を発すると同時に被害軽減ブレーキを作動させます。



対向車対応機能

対向車線から自車の走行車線へと進入してきた対向車の接近を検知し、衝突が回避できないと判断されると、衝突による被害を最小限に抑えるため、被害軽減ブレーキを作動させます。

NEW



**ステアリング・サポート
(衝突回避支援機能)**

ステアリング・サポート機能は、被害軽減ブレーキだけでは衝突を回避できない場合に、ステアリング操作を補って障害物の回避を支援する安全技術です。ドライバーによるステアリング操作が障害物の回避に不十分であれば、適切な操作量を確保できるようにステアリング操作を補助します。同時に、前後内輪のブレーキを作動させ、緊急回避操作を安全に行えるように支援します。

最上の安全性をお届けするために

ボルボの先進安全・運転支援機能は、ドライバー自身による安全運転を前提としたシステムです。事故の回避や衝突被害の軽減および運転負荷の軽減を目的としたシステムであり、自動運転ではありません。安全運転の責任は常にドライバーにあります。交通・天候および路面状況によりシステムが作動しない、または所定の性能を発揮しない場合があります。いかなる時もシステムに頼った運転は避け、ドライバー自身により必要に応じたステアリング、ブレーキ等の操作を行ってください。これらのシステムをご使用の際には必ずオーナーズマニュアルをお読みください。

■City Safetyの作動速度範囲は車速4～200km/h(歩行者・サイクリスト検知機能は4～70km/h)です。前走車や歩行者・サイクリストとの衝突の危険が迫り、ドライバーがブレーキ操作を行わない場合、最大の制動力で被害軽減ブレーキが作動します。自車と前走車との速度差が60km/h以下(歩行者は45km/h以下、サイクリストは50km/h以下)の場合、衝突の回避をアシストし、速度差がそれよりも大きい場合は、衝突被害の軽減をサポートします。

*大型動物検知機能は支援機能であり、状況によっては大型動物を検知できない場合があります。たとえば、体の一部が隠れている大型動物、真正面または真後ろにいる大型動物、動きが速い大型動物、犬やイノシシ・シカなど小型の動物の場合は検知できません。検知可能な最小の動物の大きさは、体高、体格および輪郭により異なります。

先進の被害軽減ブレーキやドライバーサポートシステムといった、革新的な安全機能は、ボルボならではの発想から生み出されました。



**オンカミング・レーン・ミティゲーション
(対向車線衝突回避支援機能)**

意図せずに自車線を逸脱し、センターラインを越えて対向車線へ進入してしまった際に、自車に接近する対向車との衝突の危険度が高いと判断されると、速やかに元の走行車線へと復帰できるようにステアリング操作に介入、衝突回避をアシストする機能です。車線境界線がはっきりと視認できる道路を車速60km/hから140km/hで走行中に作動します。



**全車速追従機能付ACC
(アダプティブ・クルーズ・コントロール)**

設定した速度を上限として、前方車両との車間距離を自動的に調整しながら加速、巡航、減速を交通の流れに合わせて自動で行い、長距離ドライブの疲労を軽減。停止した場合は、ブレーキ作動状態を維持します。車速70km/hを超えて先行車に追従している際にウインカーを操作して追い越し意思を示すと、車両を一時的に加速させてスムーズな追い越しを支援する「追い越しアシスト」機能も備えています。



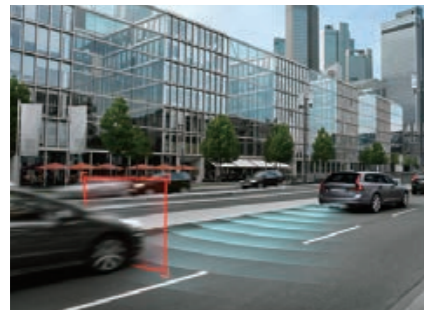
**パイロット・アシスト
(車線維持支援機能)**

全車速追従機能付ACCを設定して高速道路などを走行中にパイロット・アシストを作動させると、車線を維持するためにステアリングを穏やかに自動修正するステアリング・アシストが働き、わずかなステアリング操作で車線の中央を保持できるよう支援します。この機能は渋滞中でも車線を維持するようにステアリング操作をアシストし、先行車や隣接車線の他車と接触するリスクを低減させてドライバーの疲労を軽減。単独走行中でも作動させることができます。



**LKA
(レーン・キープ・エイド)**

進行方向の車線を監視し、無意識のうちに走行中の車線を逸脱しようになっていると判断された場合に、走行中の車線を保持できるようにステアリング操作を穏やかにアシストします。ステアリング操作のアシストだけでは不十分な場合、あるいは隣接する車線へと進入してしまった場合は、警告音やステアリングホイールの振動で注意を促します。



**被追突時警告機能
(静止時ブレーキ維持機能付)**

後方から急接近する車両による追突の危険を検知した際に、ハザードランプを通常よりも速く点滅させて後方のドライバーに注意を促します。さらに追突の危険が迫ると、フロントのシートベルトを自動的に巻き取り、乗員を衝撃から保護します。また、自車が停止している場合には、最大の制動力で被害軽減ブレーキを作動させ2次被害の衝突を防ぎます。



**BLIS™
(ブラインドスポット・インフォメーション・システム)**

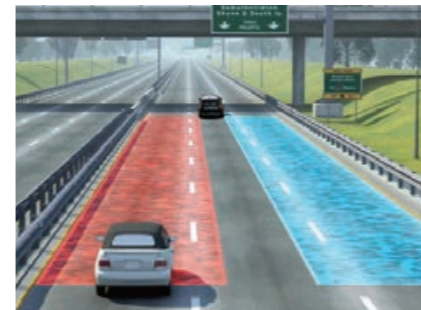
車両後部に設置されたミリ波レーダーで周囲の交通状況を監視し、自車の死角を走行中または後方から急速に接近中の車両を検知します。他車が接近する車線へ進路変更しようとした場合は、警告灯を点灯または点滅させてドライバーに注意を促します。



**衝突回避・被害軽減ブレーキ機能付
CTA(クロス・トラフィック・アラート)**

駐車スペースから後退して出庫するときの安全を確保するための装備。リアバンパーに内蔵されたミリ波レーダーによって、接近する車両、歩行者やサイクリストの存在を検知します。検知された場合は警告音でドライバーに知らせるとともに、必要に応じて被害軽減ブレーキを作動させ、衝突の回避または衝突被害の低減をサポートします。

NEW



**LCMA
(レーン・チェンジ・マージ・エイド)**

リアバンパーの左右コーナーに内蔵されたミリ波レーダーにより、隣接する車線の自車後方に急接近する車両の存在が検知された場合、左右ドアミラーガラスに内蔵されたインジケーターの該当する側を点灯させてドライバーに注意を促します。さらに、インジケーターが点灯中にもかかわらず車線変更のウインカーを作動させると、点灯していたインジケーターを点滅させてドライバーに警告します。



**RSI
(ロード・サイン・インフォメーション)**

制限速度や追い越し禁止などの重要な道路標識*をカメラで読み取り、デジタル液晶ドライバー・ディスプレイ内に表示。刻々と変化する道路標識の情報をわかりやすく伝え、運転に必要な情報の見逃しを防ぎます。速度警告機能では、制限速度を超過したときに標識のシンボルを一時的に点滅させるように設定することができます。ヘッドアップ・ディスプレイ*装着車では、ヘッドアップ・ディスプレイにも表示します。

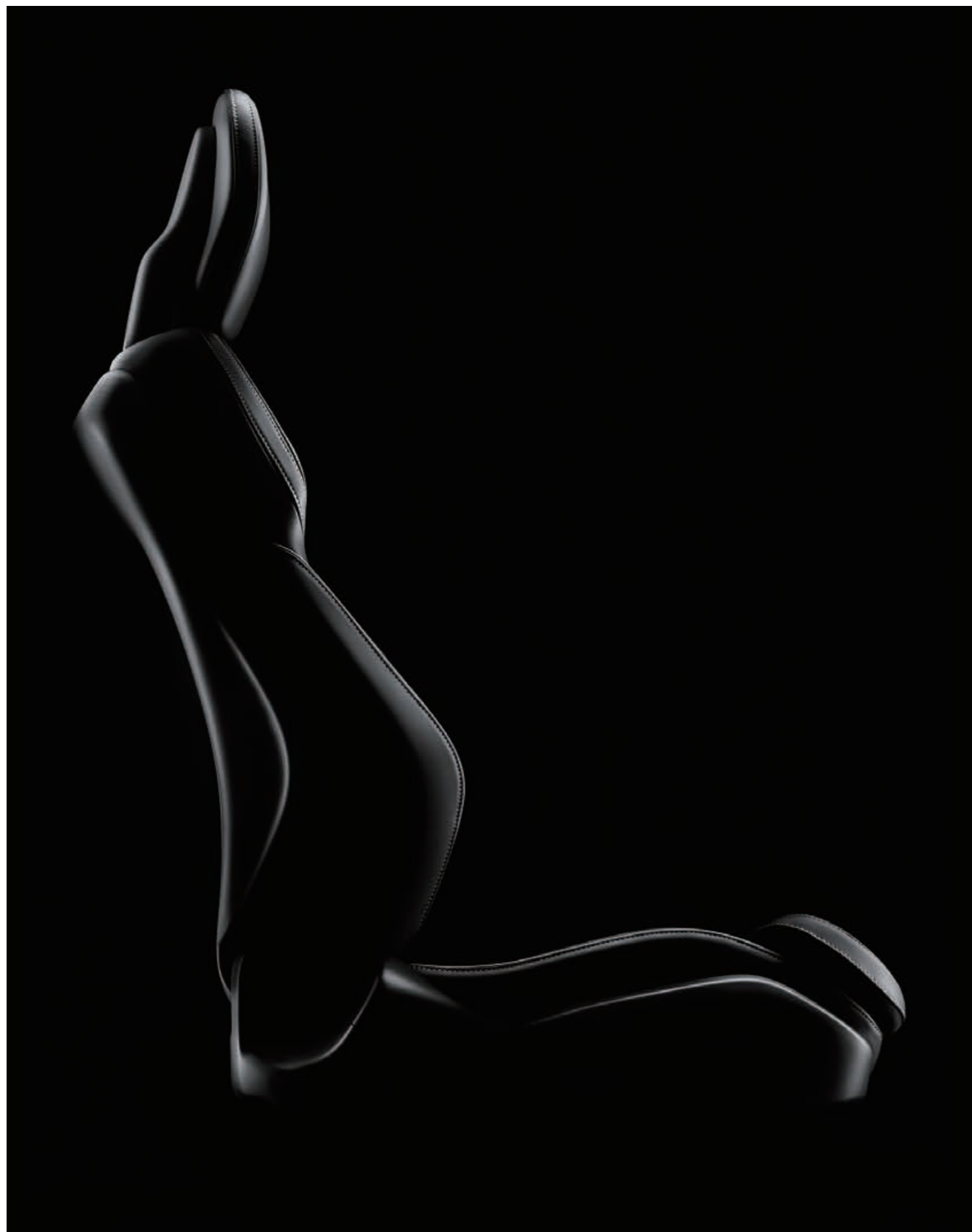
*すべての標識に対応するものではありません。
*T5 AWD Proに標準装備



**DAC
(ドライバー・アラート・コントロール)**

左右車線(走行区分線)と自車の位置関係をカメラで監視するとともに、ドライバーのステアリング操作をチェック。運転中の眠気や注意力低下による運転のふらつきなど異常な走行状況を検知すると、警告音でドライバーの注意を喚起し、休憩を促すメッセージとコーヒークップのマークをデジタル液晶ドライバー・ディスプレイ内に表示します。同時に、停車させて安全に休憩できる最寄りの地点を、ナビゲーション画面でお知らせします。

■全車速追従機能付ACC(アダプティブ・クルーズ・コントロール)の車間距離制御には限界があります。本機能を過信せず、必ず運転者が責任を持って運転してください。また、パイロット・アシスト(車線維持支援機能)とLKA(レーン・キープ・エイド)は車線内自動走行を実現するものではありません。必ず運転者ご自身でステアリング操作を行ってください。道路状況、車両状態、天候状態および運転操作の状況により、これらの機能をご使用になれない場合があります。ご使用の際には、必ずオーナーズマニュアルをお読みください。



PROTECTING WHAT'S MOST IMPORTANT.

あなたとあなたの大切な人を守ること。私たちはこれまで常に、何よりもそれを第一に考えてクルマづくりを続けてきました。そしてあなたが選んだボルボ車には、私たちが数十年にわたって熱意を傾けて取り組んできた技術革新の成果である、先進の安全装備が搭載されています。ボルボ車の安全装備はすべてが一体となり、衝突の際にあなたをもっとも効果的に保護できるように設計されています。シートの形状にはじまり、防護ケージとして機能するボディ構造、シートベルトやエアバッグにいたるまでのすべてが連携し、座席を問わず乗員への衝撃を最小限に抑えて最大の保護効果を発揮するように考えられているのです。

ボルボのフロントシートは世界トップクラスの快適性で知られていますが、秘めたる実力はそれだけにとどまりません。そこには、被追突時に

背中と頸部を保護するボルボ独自のWHIPS™（後部衝撃吸収機能）や、道路からの転落などで落下してしまった際に、垂直方向の強い衝撃を吸収して乗員の脊柱を保護する構造が組み込まれています。つまり、快適であると同時に、衝撃から乗員の身を守るためのデザインでもあるのです。

また、衝突の危険を検知してあらかじめ衝撃に備える能力も、ボルボ車は身につけています。たとえば衝突が避けられないと判断された場合には、フロントシートベルトを自動的に巻き取り、衝撃に対してもっとも安全な着座姿勢を確保します。

こうした広範にわたる安全技術と細やかな配慮が、ボルボ車のキャビンとその名にふさわしい安全な空間にしているのです。



強度の異なる数種類のスチールを組み合わせた衝撃吸収システム構造

■：MS（マイルドスチール） ■：HSS（ハイストレングススチール） ■：VHSS（ベリハイストレングススチール）
 ■：EHSS（エクストラハイストレングススチール） ■：UHSS（ウルトラハイストレングススチール [ボロンスチール]） ■：アルミニウム

衝撃吸収システム構造

キャビンを取り囲むボディ構造は、ウルトラハイストレングススチール（ボロンスチール）の使用率を高め、すべての乗員を安全に囲い込む防護ケージの役割を果たせるように設計されています。その一方で、キャビン前後のボディ構造は衝撃を分散するクラッシュアブソブゾーンとして機能。さらに、あなたと乗員が受ける衝撃を緩和するため、シートベルトやエアバッグが緊密に連携して作動します。



チャイルドセーフティ

私たちボルボはお子様の安全の確保についても、数十年にわたり研究と改良を絶え間なく続けてきました。チャイルドシートの開発には、実際の交通環境に基づいた設計と運用試験を行い、車両に搭載した状態での試験を課す、ボルボ独自のアプローチが採られています。幅広いラインナップが取り揃えられたボルボ最新のチャイルドシートは、最高水準の保護性能をお約束します。

万一のときに、あなたとあなたの大切な人を守る、先進の衝突安全技術。
もっとも重要なことは、安全装備の数ではなく、その連携です。



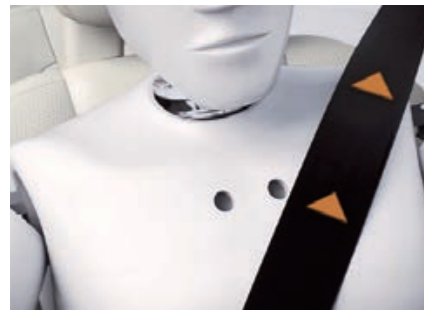
ランオフロード・ミティゲーション (道路逸脱回避支援機能)

道路からの逸脱を防止するため、ステアリング操作をサポートする機能です。車速65km/hから140km/hの範囲で走行中、意図せず道路から逸脱するようなステアリング操作が行われたことを検知すると、ステアリング操作への介入とともに、必要に応じて被害軽減ブレーキを作動させて危険回避をサポートします。

ランオフロード・プロテクション (道路逸脱事故時保護機能)

道路逸脱を回避できないと判断された場合、衝撃に備えてシートベルトを締めつけて安全な着座姿勢を確保するとともに、エアバッグや衝突時ブレーキペダルリリース機能などと連携し、乗員が負傷するリスクを低減します。道路からの転落などによる強い衝撃に対しては、衝撃吸収機構付フロントシートが衝撃を緩和して、乗員の脊椎を保護します。

安全性はボルボの代名詞です。防護ケージとして機能するボディ構造をボルボが初めて市販車に取り入れたのは、1944年のことでした。3点式シートベルトは1959年にボルボが開発し、その特許を世界に無償公開した今日でも、もっとも重要な命を守る装置です。たとえば衝突に備えて自動的に巻き取られる電動プリクラッシュ・テンショナー付フロントシートベルトは、最大限に安全な着座姿勢を確保するために重要な役割を果たします。



電動プリクラッシュ・テンショナー付 フロントシートベルト

フロントシートベルトにはプリテンショナーとフォースリミッターに加えて、電動式のシートベルト巻き取り装置が内蔵されています。各種センサーが衝突の危険を察知すると、事前にフロントシートベルトを巻き取ることで乗員をシートに拘束し、衝撃に備えます。巻き取る力は状況によって変化し、最大10秒間、乗員の身体を適切に保持して安全を確保します。



衝撃吸収機構付フロントシート

彫刻を思わせる造形のフロントシートは、美しさだけを求めてデザインされているわけではありません。道路からの逸脱などによる落下の際に乗員の脊椎を保護するための、垂直方向の衝撃を吸収する独自の構造が取り入れられているのです。あなたの安全を守るために私たちが積み重ねてきた努力を示す、好例のひとつといえるでしょう。



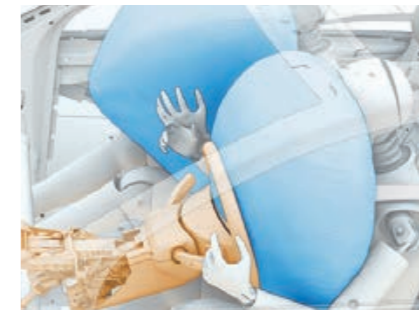
衝突時ブレーキペダルリリース機能

正面衝突が発生した際に、ブレーキペダルを踏む右足の負傷するリスクを低減する機能が備えられています。ブレーキペダルの可動範囲を制限している機構を火薬点火装置によって瞬時に取り払い、通常時よりもさらに押し込めるようにするものです。この機能は、シートベルト・プリテンショナーやフロント・エアバッグと同じセンサーで起動します。



WHIPS™(後部衝撃吸収リクライニング機構付 フロントシート)

後方から追突された際、その衝撃によって長期の治療が必要となる「むち打ち症」を負うことがあります。フロントシートに組み込まれたWHIPS™は、そうしたリスクを軽減させるための装備です。追突時の乗員の身体の動きに合わせてフロントシートを、ボールをキャッチする手の動きのようにリクライニングさせ、衝撃を吸収することで、むち打ち症を負うリスクを軽減させます。



デュアルモード・エアバッグ (運転席/助手席)

2つの膨張パターンが設定されたフロントシート用デュアルモード・エアバッグ。衝突時に加わる衝撃が極めて小さい場合、エアバッグは開かず、プリテンショナー付シートベルトを介してドライバーや同乗者を拘束します。



アクティブボンネット (歩行者保護機能)

車速25km/hから50km/hで走行中に、フロントバンパーに取り付けられた5つの加速度センサーが歩行者との衝突を検知すると作動します。エンジンルーム後部に装着されたパイロテクニクピストンがボンネットの後ろ側を持ち上げ、ボンネットとエンジン間に空間を作ります。この空間がボンネットに加わった衝撃を吸収する役割を果たし、歩行者の頭部への衝撃を低減することで負傷の程度を緩和します。

T5 AWD Pro
パーチライトメタリック(726)



**POWERFUL.
EFFICIENT.
REFINED.**

どこへ向かっているときでも胸のすくようなドライビングを体験できるV60 Cross Countryの走りを支えているのが、力強さに満ちあふれ、緻密に制御されたT5 AWD パワートレーンです。コンパクトで軽量の4気筒エンジンはフロントホイールにかかる荷重が小さいため、敏捷性と運転操作に対する追従性が飛躍的に高められる利点があります。また、小排気量エンジンはフリクションロスによるエネルギー損失の面でも有利で、実際に走らせてみれば、その高出力からは想像もなかった燃費性能に驚かされるに違いありません。まさに、燃料の一滴一滴を効率よくパワーに変換し、排出ガスを最小限に抑えるエンジンです。

2.0リッターの排気量から187kW (254ps) /350Nm (35.7kgm) を発生するハイパフォーマンスなT5直噴ガソリンターボエンジンの特徴は、幅広い回転域で持続される最大トルクと、高回転域まで続く伸びやかな加速感にあります。高速道路でも市街地でもあなたの意思に即座に応えるレスポンスを備え、全域で余裕に満ちたパワーと卓越したドライバビリティを発揮。それでいて、燃料消費と排出ガスは低く抑えられています。

走っている道やあなたの気分に合わせてパワートレーンの設定を切り替えることのできる、ドライブモード・セッティングも搭載しています。燃費効率を最優先した特性に変更される「Eco」モードから、鋭い応答性で即座にドライバーの意思に応える「Dynamic」モードまで用意された幅広いセッティングのなかから、状況に応じてお好みのモードをお選びください。

CAPTURE THE FEELING.

シートに身体を預けてドアを閉めたその瞬間から、V60 Cross Countryの心躍らせるドライビング体験は始まっています。まずはあなたの運転姿勢に合わせ、シートポジションを調整しましょう。V60 Cross Countryのコンフォートシートは調整範囲が幅広く、体型によらず最適な着座姿勢を取ることができるので、リラックスしたままで冒険の地へ向かうことができます。

走り出したあなたを待っているのは、コントロール性に優れたシャシーとサスペンションがもたらす、躍動感にあふれる身のこなしです。フロントサスペンションには、トランスバースリンクがタイヤの接地角を最適に保つ、スポーティなダブルウィッシュボーン式を採用。リアサスペンションは、インテグラルアクスルのマルチリンク式です。軽量の複合材製リーフスプリングを横置きにする洗練された設計により、動作の滑らかさにも乗り心地の快適さにも妥協せず、スポーティで接地性に優れた走りを実現しました。先進の軽量複合材は重量削減につながるるとともに、応答性の向上にも寄与します。

あなたが胸に抱いた冒険心にいつでも応え、天候や路面状況に左右されず目的地を目指せるように、シャシーには走破性を重視したチューニングを施しました。荒れた不整路にも対応できる210mmのロードクリアランスと大径ホイールの組み合わせや、瞬時のレスポンスで4輪それぞれに最適な駆動力を配分して伝達効率を最大限に高めるボルボ独自のAWDテクノロジーにより、出発の準備は万全です。さらに、急傾斜や滑りやすい路面の下り坂でも最小限の運転操作で安全に下りていける、ヒル・ディセント・コントロールも標準装備されています。ぬかるんでいたり砂利敷きで滑りやすい路面では、ドライブモード・セッティングで「Off-road」モードを選択しましょう。パワートレインが低速走行時の操縦性を高めるセッティングに変更され、走りにくい未舗装路でも意のままにコントロールできます。



先進の設計技術が投入されたV60 Cross Countryの走りには、純粋に躍動感を満喫することができるドライビングの楽しさが備わっています。フロントのダブルウィッシュボーン式サスペンションはスポーツカー用に近い設計で、さまざまな場面で高い精度と優れたコントロール性をお楽しみいただけます。

T5 AWD Pro
パーチライトメタリック(726)
19インチ 5ダブルスポーク ダイヤモンドカット/マットグラファイト



T5 AWD
パーチライトメタリック(726)



CREATE THE SWEDISH DYNAMIC ESTATE OF YOUR CHOICE.

ボルボのクルマづくりは、常に「人」を中心に置いて行われています。その思想はボルボのラインナップ構成にも反映されていますから、あなたの個性をそのまま映し出すことのできる、ライフスタイルにぴったりのモデルが見つかるはずです。ご希望に沿った仕様の新しいV60 Cross Countryを入手できるように、私たちはふたつのトリムレベルをご用意しました。冒険旅行の

パートナーとしての資質を磨き上げたV60 Cross Country T5 AWDと、充実した装備とともにさらに洗練を極めたV60 Cross Country T5 AWD Proです。あなたがどんな希望をお持ちでも、最適なV60 Cross Countryはきっと見つかりますのでご安心を。あなたの望みに応える新しいV60 Cross Countryはどのような仕様なのかをご確認ください。



V60 Cross Country T5 AWD

高い走破性と全天候性能をエレガントなスタイリングに収めた、思いどおりの冒険旅行を実現するための頼れるパートナーです。



V60 Cross Country T5 AWD Pro

高品質なマテリアルを卓越したクラフトマンシップで仕上げた、最高水準のスカンジナビアン・ラグジュアリーをお届けします。

T5 AWD

高出力の2.0リッター4気筒直噴ガソリンターボエンジンは、高速道路でも市街地でも、あなたの意思に即座に応えるレスポンスを実現。変速が滑らかな8速ギアトニック付オートマチックトランスミッションを組み合わせ、スムーズでゆとりある走りを実現しています。

A HIGHER GRADE OF DYNAMIC REFINEMENT.

スウェーデンで生まれたクロスオーバーだけが備える、たくましくも優美な佇まい。その贅沢感を心ゆくまで味わいたいというあなたの期待に応えるモデルが、V60 Cross Country T5 AWD Proです。冒険の地を目指す道のりを満喫できるように厳選されたひとつひとつのディテールが作り出す独特の表情が、精悍さのなかにも洗練された雰囲気強く印象づけます。

エクステリアには、Cross Countryらしいタフな存在感を高めるデザイン要素を配しました。クロームで縁取られたマットブラックの専用フロントグリル、チャコールカラーのフェンダーエクステンションと各部ボディパーツ、そしてダイヤモンドカットとマットグラファイトのカラーリングを組み合わせた19インチ 5ダブルスポーク アルミホイールは、いずれも躍動感と優雅さを併せ持つスカンジナビアン・デザインを一段と引き立てる仕上がりです。

キャビンでは、V60 Cross Country T5 AWD Proならではのラグジュアリー感を追求しました。インテリアには、パーフォレーテッド・ファインナッパレザーで包まれたシート、流木の自然な風合いを再現したドリフト・ウッド・パネル、コントラストステッチが施されたテイラード・ダッシュボードが採用され、細心の注意を払って仕立てられています。リラックスした気分で冒険旅行を楽しめる環境にふさわしいゆとりある空間が、あなたをお待ちしています。

V60 Cross Country T5 AWD Proは、「人」を中心に置いたデザインという私たちが誇る伝統を具現化したモデルです。代わるものがない個性と新鮮な発想が冒険心を誘うラグジュアリーへと昇華し、V60 Cross Country T5 AWD Proだけの世界は存在しているのです。あなたらしさを輝かせる一台が、ここにあります。

V60 Cross Country T5 AWD Pro

主要装備 (V60 Cross Country T5 AWDの装備に加えて)

エクステリア:

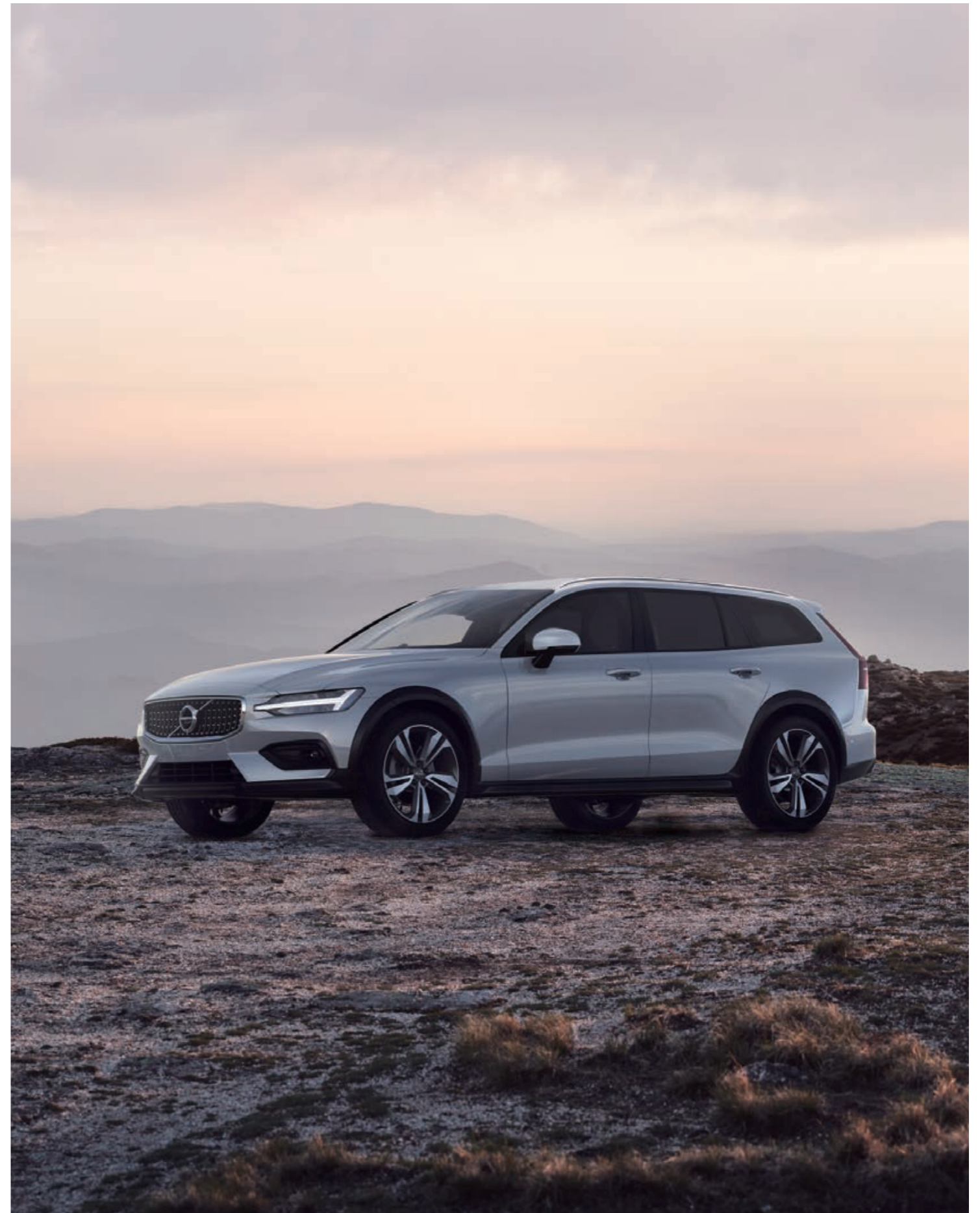
19インチ 5ダブルスポーク ダイヤモンドカット / マットグラファイト | ダークティンテッド・ガラス (リア・ウインドー5面) | ドアハンドル (ボディ同色、グラウンドライト付)

インテリア:

パーフォレーテッド・ファインナッパレザーシート | ドリフト・ウッド・パネル | ティラード・ダッシュボード (人工皮革仕上げ) | フロント: 電動ランバーサポート (4ウェイ) | フロント: 電動クッション・エクステンション | フロント: ベンチレーション機能 | フロント: 電動バックレスト・サイドサポート | フロント: マッサージ機能 | 助手席8ウェイパワーシート | リアシート・アームレスト (2カップホルダー、ストレージボックス付) | ネットポケット (フロアトネル) | harman/kardon® プレミアムサウンド・オーディオシステム (600W、14スピーカー) サブウーファー付 | ヘッドアップ・ディスプレイ

T5 AWD Pro

クリスタルホワイトパール (707)
19インチ 5ダブルスポーク ダイヤモンドカット / マットグラファイト





1

洗練を深めたV60 Cross Country T5 AWD Proが表現しているのは、あらゆる状況に立ち向かえるクロスオーバーの頼もしさをさらに引き立て、現代的な高級感の本質です。ダイヤモンドカットとマットグラファイトのカラーリングを組み合わせた19インチ 5ダブルスポークアルミホイールの力強い造形は、その好例といえるでしょう。美しく細工された宝飾品のピースを思わせるその仕上げは、専用フロントグリルにあしらわれたクローム仕上げのフレーム、サイドウィンドー・グロスブラック・トリムとリア・ウィンドー5面のダークティントド・ガラス、そしてシルバーカラーのインテグレートド・ルーフレールと完璧に調和。内に秘めたパワーを予感させるインテグレートド・デュアルテールパイプとともに、自信に満ちた存在感をV60 Cross Country T5 AWD Proにもたらしめています。一方、ボルボを象徴するLEDヘッドライトは、力強いビジュアルを印象づけるだけでなく、良好な視界の確保にも貢献します。行き届いた空間をテーマにしたキャビンには、技巧を凝らした高品質なマテリアルがちりばめられています。高価な調度が並ぶラウンジを思わせるインテリアの雰囲気、ぜひあなた自身の目でお確かめください。シート表皮には、パーフォレーテッド・ファインナッパレザーを採用。フロントシートはサポート性に優れた立体的な造形で、4ウェイの電動

ランバーサポートや電動クッション・エクステンションをはじめとする各部の調整機構は電動式です。ベンチレーション機能やマッサージ機能も装備しているので、ロングドライブでも快適にお過ごしいただけます。本物のウッドならではの独特な風合いが美しいドリフト・ウッド・パネル、コントラストステッチで縁取られたテイラード・ダッシュボードなど、V60 Cross Country T5 AWD Proならではの質感を演出する装備も充実させました。運転席では、大画面の12.3インチ・デジタル液晶ドライバー・ディスプレイと、フロントシート間のコンソールに設置されたドライブモード・セッティングが、V60 Cross Country T5 AWD Proのすべてをコントロールしている感覚を高めます。オーディオシステムは、トップブランドの名を冠するふたつのバリエーションを設定しました。パワフルできめ細やかなサウンドを送り出すharman/kardon®プレミアムサウンド・オーディオシステムを標準装備とし、キャビンをコンサートホールに変えてしまうオプションとしてBowers & Wilkinsプレミアムサウンド・オーディオシステムも用意。お気に入りの音楽をすべての席に、原音に忠実で透明感のあるサウンドでお届けします。

1. 専用のフロントグリルとグロスブラックトリム、チャコールカラーのフェンダーエクステンションと各部ボディパーツがV60 Cross Country T5 AWD Proの外観に洗練された力強さを演出。チャコールカラーのボディパーツと調和する、マットグラファイトのカラーリングとダイヤモンドカット加工を施した19インチ 5ダブルスポークのアルミホイールが標準装備です。 2. インテグレートド・デュアルテールパイプが、リアスタイルにエレガントで力強い印象をもたらします。 3. 後席の快適性を高めるリアシート・アームレストには、便利なカップホルダーとストレージボックスを内蔵しました。 4. 立体的な造形のパーフォレーテッド・ファインナッパレザーシートはフロント電動クッション・エクステンションを搭載。ダッシュボードとトンネルコンソールには、水、風、波などの自然にさらされ年月を重ねた流木の表情と手触りを再現した専用のドリフト・ウッド・パネルを配し、テイラード・ダッシュボードがモダンな贅沢感を醸し出します。 5. 直感的に情報を読み取ることができる12.3インチ・デジタル液晶ドライバー・ディスプレイ(4モード選択式)と、9インチ・タッチスクリーン式センターディスプレイにより、V60 Cross Country T5 AWD Proのほとんどの機能を操作できます。 6. パーフォレーテッド・ファインナッパレザーシートはフロントベンチレーション機能とマッサージ機能を標準装備しています。

T5 AWD Pro
クリスタルホワイトパール (707)

2



3



RC00

4



5



6



パーフォレーテッド・
ファインナツパレザー

V60 Cross Country T5 AWD Proのキャビンは、磨き上げられたスカンジナビアン・ラグジュアリーであなたをお迎えます。目に映るすべてのものに注ぎ込まれた、上質な素材とクラフトマンシップをお確かめください。本物のウッドを使用したドリフト・ウッド・パネルや、人間工学に基づいてデザインし、パーフォレーテッド・ファインナツパレザーで包み込んだシートは、きっとあなたの感性を刺激するに違いありません。フロント電動クッション・エクステンションに加え、ベンチレーション機能やマッサージ機能を搭載しました。チャコールやブロンドのルーライニングを含む豊富に取り揃えられたインテリアのカラーと素材、そしてデコレーション・パネルを組み合わせれば、インテリアを手軽にあなたらしく仕上げるすることができます。



2



3



4



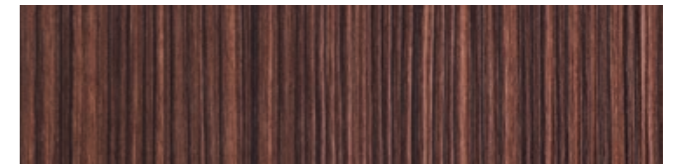
1



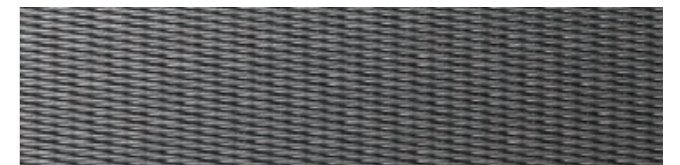
5



6



7



8

シート表皮：パーフォレーテッド・ファインナツパレザー（標準装備） 1. シートカラー：チャコール、インテリアカラー：チャコール / チャコール（RC00） 2. シートカラー：マールン
ブラウン、インテリアカラー：チャコール / チャコール（RC30） 3. シートカラー：アンバー、インテリアカラー：チャコール / チャコール（RC20） 4. シートカラー：ブロンド、インテリアカラー：
チャコール / ブロンド、カーペットカラー：チャコール（UC00） 5. シートカラー：ブロンド、インテリアカラー：チャコール / チャコール（RC40）

デコレーション・パネル：6. ドリフト・ウッド（標準装備） 7. リニアライム・ウッド（オプション設定） 8. メタルメッシュ・アルミニウム（オプション設定）

※UC00にはデュアルトーン・ステアリングホイールが装備されます。

※RC20、RC30はデニムブルーメタリック（723）、フュージョンレッドメタリック（725）のボディカラーには設定されません。

●インテリアカラーについて、「/」の前はダッシュボード色、後ろは下部色およびセンタービラー色になります。●ステアリングホイールのカラーは、インテリアカラー・チャコール/チャコールの場合はチャコール、チャコール/ブロンドの場合はチャコール/
ブロンドのデュアルトーン（外周部：チャコール、内周部：ホーン/パッド部：ブロンド）になります。●本革シートは、座面および背もたれ一部表面部が本革となります。それ以外の部分については他の素材が使用されています。●シートの内張りはすべて
難燃性の安全基準を満たしています。●シート素材/カラー、ボディカラーは印刷・撮影条件により、実際のものとは異なって見える場合があります。●写真は海外仕様であり日本仕様とは一部異なります。（メーカーオプション/アクセサリ装着車）
●日本仕様は右ハンドルとなります。●掲載装備・機能の設定（標準装備、メーカーオプション、アクセサリ）は、モデルによって異なります。詳しくは、Specifications & Price Listをご覧ください。●ボルボ・ディーラーにお問い合わせください。

VOLVO V60 CROSS COUNTRY T5 AWD. CONTEMPORARY DYNAMIC STYLE.

さまざまな目的に対応できる多用途性と天候や路面の状況を問わない走破性を端正なスタイリングで包み込んだ、V60 Cross Country T5 AWDの自信に満ちた佇まい。本物だけが持つその類い稀な資質を現代的なデザインと結びつけることによって作り出された、タフでありながらもエレガントな新しいクロスオーバーの世界を、あなた自身の目でお確かめください。あなたが望むライフスタイルをかなえるために設計されたV60 Cross Country T5 AWDには、高度なテクノロジーとあなたの高い要求水準を満たすことのできるスタイル、快適性、安全性、そしてデザインの独創性が備えられています。

V60 Cross Country T5 AWDのエクステリアには、頼もしい

パフォーマンスを印象づけるデザイン要素を取り入れました。ボルボを象徴するLEDヘッドライトをはじめ、大径ホイールを収めるフェンダーエクステンション、グロスブラックのサイドウインドー・トリムなどにより、Cross Countryならではのたくましさスタイリッシュに表現しています。キャビンに乗り込んだら、人間工学に基づいてデザインされ、チャコールまたは現代的な感覚にあふれる“City Weave (シティウィーブ)”のT-Tec/テキスタイル・コンビネーション表皮に包まれたシートでおくつろぎください。インテリアの MATERIAL やカラーの組み合わせは豊富に用意されていますので、V60 Cross Country T5 AWDを手軽にあなたらしく仕上げることができます。

V60 Cross Country T5 AWD

主要装備

エクステリア:

18インチ 5スポーク シルバー | LEDヘッドライト (アクティブベンディング機能付) | 専用フロントグリル | インテグレートッド・ルーフレール (シルバーカラー) | 専用サイドウインドー・グロスブラック・トリム | インテグレートッド・デュアルテールパイプ | 専用フェンダーエクステンション (チャコールカラー) | 専用チャコールカラー・ボディパーツ (フロント/リアバンパー下部、サイドシル) | 専用リアバンパー (Cross Countryロゴ) | サイドウinker内蔵電動リトラクタブル・ドアミラー (ヒーター付、ワイドアングル、リバースポジション機構付) | パーク・アシスト・パイロット (縦列・並列駐車支援機能)

インテリア:

本革巻/シルクメタル・ステアリングホイール (スイッチ部グロッシーブラック仕上げ) | イルミネーテッド・本革巻シフトノブ (チャコール) | T-Tec/テキスタイル・コンビネーションシート | アイアンオレ・アルミニウム・パネル | 電動ランバーサポート (2ウェイ) | 12.3インチ・デジタル液晶ドライバー・ディスプレイ (4モード選択式) | インテリアイルミネーション (7カラー・シアターライト、ドアポケット/インナードアハンドル/サイドステップ/フロント・カップホルダー・ライト、テールゲート・ワーキングライト) | アンビエントライト | ラゲッジフロア・ステンレストリム | ドライブモード・セッティング | リアシート・アームレスト (2カップホルダー付) | 自動防眩機能付ルームミラー/ドアミラー

T5 AWD

パーチライトメタリック (726)
18インチ 5スポーク シルバー





T5 AWD
パーチライトメタリック (726)

1

V60 Cross Country T5 AWDの姿には、私たちが世界に誇るスカンジナビアン・デザインの本質が表現されています。

しっかりと大地を踏みしめるスタンスは、チャコールカラーの各部ボディパーツとシルバーカラーの18インチ 5スポーク アルミホイールの組み合わせによるものです。リアスタイルは、ステンレス製のインテグレートッド・デュアルテールパイプで力強さを演出しました。コントラストが映える、サイドウインドー・グロスブラック・トリムとシルバーカラーのインテグレートッド・ルーフレールも標準装備です。

車内ではフロント・アルミニウム・スカッフプレートが、ドアを開けるたびにあなたをお迎えます。まずは12.3インチのデジタル液晶ドライバー・ディスプレイや、9インチ・タッチスクリーン式センターディスプレイとボイスコントロールで直感的に扱えるコミュニケーション環境を実現した、SENSUSの操作性をお確かめください。お手持ちのスマートフォンに収められた音楽を再生できるBluetooth®接続機能を備え、すべての席にクリアな音質をお届けするハイパフォーマンス・オーディオシステムも、SENSUSの一部です。キャビンの温度環境を快適に保つ2ゾーン・フルオートマチック・エアコンディショナーは、左右それぞれに温度を設定できます。運転席には、シルクメタルをあしらった

本革巻ステアリングホイール、イルミネーテッド・本革巻シフトノブ、人間工学に基づいてデザインされたコンフォートシートを配置しました。フロントシートは8ウェイの基本的な調整機能に加え、2ウェイの電動ランバーサポートも備えているので、ロングドライブでも快適に過ごすことができます。日が落ちて暗くなった室内にラグジュアリー感を添えるアンビエントライトもまた、V60 Cross Country T5 AWDのキャビンを居心地のいい空間にしている装備のひとつです。

シート表皮には、チャコールまたは現代的な感覚の“City Weave”のT-Tec/テキスタイル・コンビネーションを採用し、オプションで本革シートも用意。それにふさわしい質感を備えたアイアンオレ・アルミニウム・パネルと、テキスタイルのフロアマットを組み合わせることにより、雰囲気あるインテリアに仕上げています。ドライブモードとステアリング特性を変更できるドライブモード・セッティングは、トンネルコンソールに設置しました。柔らかなダイヤ目のローレットが施されたスクロールホイールで、お好みに合わせてお選びください。また、インナードアハンドルなどの操作部やドアポケットなどの収納部にはインテリアイルミネーションを装備し、暗がりのなかでも迷わずに扱えるよう配慮しています。

1. ボルボを象徴するLEDヘッドライトを標準装備。2. 後退時にはパーク・アシストが後方確認をサポート。クローム仕上げされたデュアルテールパイプが躍動感を演出します。3. 現代的な感覚の“City Weave”のT-Tec/テキスタイル・コンビネーションシート表皮。大画面の9インチ・タッチスクリーン式センターディスプレイを配置しました。4. ダッシュボードには、V60 Cross Country T5の躍動感あふれるキャラクターにマッチするアイアンオレ・アルミニウム・パネルと、10スピーカーによる高音質を楽しめるハイパフォーマンス・オーディオシステムも標準装備です。5. 12.3インチ・デジタル液晶ドライバー・ディスプレイは4モード選択式。環境光の明るさに応じて輝度が自動調整されるので、状況問わず高い視認性が保たれます。

掲載している装備・機能（標準装備、メーカーオプション、アクセサリ）は、モデルによって異なります。詳しくは、Specifications & Price Listをご覧ください。ボルボ・ディーラーにお問い合わせください。



T5 AWD
パーチライトメタリック (726)

2



3



4

5

●写真、イラストはイメージです。写真は海外仕様であり、日本仕様とは一部異なります。日本仕様は右ハンドルとなります。（メーカーオプション/アクセサリ装着車）



本革
(レザーパッケージ)

現代的な感覚と雰囲気テーマにしたV60 Cross Country T5 AWDのシート表皮は、チャコールまたは“City Weave”のT-Tec/テキスタイル・コンビネーションを標準装備とし、さらなるラグジュアリー感をお望みの方のために本革シートをオプション設定しました。ルーフレイニングは、コントラストが映える明るい色調のブロードと、プライベートな感覚でキャビンを含むチャコールの2色で、シートカラーごとに組み合わせられます。シートとインテリアのカラーコーディネートは幅広いバリエーションを取り揃えていますので、お好みに合わせてお選びください。デコレーション・パネルは、フロント・アルミニウム・スカッププレートとともに躍動感あるインテリアのアクセントとなる、アイアンオレ・アルミニウムが標準装備です。



RA02



RA42



RA22



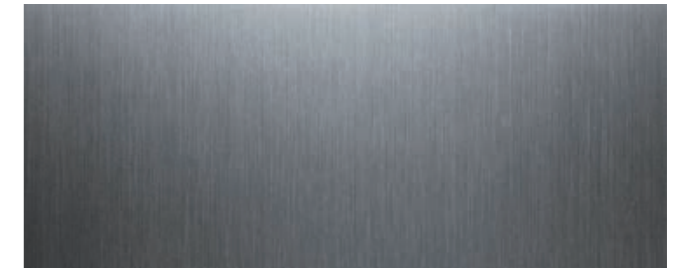
R300



U310



UA02



7

シート表皮：T-Tec/テキスタイル・コンビネーション（標準装備） 1. シートカラー：チャコール、インテリアカラー：チャコール/チャコール（R300）

2. シートカラー：“City Weave”、インテリアカラー：チャコール/ブロード（U310）

本革（オプション） 3. シートカラー：チャコール、インテリアカラー：チャコール/チャコール（RA02） 4. シートカラー：ブロード、インテリアカラー：チャコール/チャコール（RA42）

5. シートカラー：アンバー、インテリアカラー：チャコール/チャコール（RA22） 6. シートカラー：ブロード、インテリアカラー：チャコール/ブロード（UA02）

※U310、UA02にはデュアルトーン・ステアリングホイールが装備されます。

※RA22はデニムブルーメタリック（723）、フュージョンレッドメタリック（725）のボディカラーには設定されません。

●インテリアカラーについて、「/」の前はダッシュボード色、後ろは下部色およびセンタービラー色になります。●ステアリングホイールのカラーは、インテリアカラー・チャコール/チャコールの場合はチャコール、チャコール/ブロードの場合はチャコール/ブロードのデュアルトーン（外周部：チャコール、内周部：ホーン/パッド部：ブロード）になります。●本革シートは、座面および背もたれ一部表面部が本革となります。それ以外の部分については他の素材が使用されています。●シートの内張りはすべて難燃性の安全基準を満たしています。●シート素材/カラー、ボディカラーは印刷・撮影条件により、実際のものとは異なって見える場合があります。●写真は海外仕様であり日本仕様とは一部異なります。（メーカーオプション/アクセサリ装着車）●日本仕様は右ハンドルとなります。●掲載装備・機能の設定（標準装備、メーカーオプション、アクセサリ）は、モデルによって異なります。詳しくは、Specifications & Price Listをご覧ください。●お問い合わせは、ボルボ・ディーラーにお問い合わせください。

デコレーション・パネル：7. アイアンオレ・アルミニウム（標準装備）



18インチ 5スポーク
シルバー
T5 AWD 標準装備



18インチ 5スポーク
ダイヤモンドカット/ブラック
アクセサリ設定



19インチ 5ダブルスポーク
ダイヤモンドカット/マットグラファイト
T5 AWD Pro 標準装備

色あせないスカンジナビアン・デザインを身にまとい、自信にあふれる雰囲気を漂わせるV60 Cross Countryには、数多くのボディカラーが用意されています。どこまでも広がるさわやかな自然から着想を得た新色のパーチライトメタリックとペブルグレーメタリックを含む、北欧らしさを吹き込むさまざまなカラーのなかから、あなたらしさやあなたのセンスを反映させることのできる一色をお選びください。足もとを飾るアルミホイールは、V60 Cross Country T5 AWDには力強さが

際立つシルバーの18インチ 5スポークが、そしてV60 Cross Country T5 AWD Proには、チャコールカラーのボディパーツと調和するマットグラファイトのカラーリングとダイヤモンドカット加工を施した、19インチ 5ダブルスポークが標準装備されています。さらに印象的な足もとを演出できる大径サイズもアクセサリにて選択できますので、お好みのボディカラーと組み合わせて、あなただけのV60 Cross Countryに仕上げましょう。



19インチ 5ダブルスポーク
ダイヤモンドカット/ブラック
アクセサリ設定



20インチ 7スポーク
ダイヤモンドカット/マットグラファイト
アクセサリ設定



アイスホワイト(614)



クリスタルホワイトパール(707)



ブライトシルバーメタリック(711)



デニムブルーメタリック(723)



オスミウムグレーメタリック(714)



サヴィルグレーメタリック(492)



パーチライトメタリック(726)



ペブルグレーメタリック(727)



バイングレーメタリック(724)



オニクスブラックメタリック(717)



ブラック(019)



メープルブラウンメタリック(722)



フュージョンレッドメタリック(725)

詳しくは volvocars.jp をご覧ください。

● ボディカラーは印刷・撮影条件により、実際のものとは異なって見える場合があります。

ACCESSORIES. YOUR V60 CROSS COUNTRY, THE WAY YOU WANT IT.

あなたが目指す冒険を実現するために必要な機材がどのようなものとしても、すべてV60 Cross Countryにお任せください。ラゲッジスペースは張り出しがなく整然とデザインされていますので、クラス最大級の積載容量を無駄にすることなく荷物を積み込めます。また、リアシートは60:40のワンタッチ分割可倒式を採用しており、必要に応じてボタンひとつでシートバックを倒せます。V60 Cross Countryのラゲッジスペースだけでは収めきれない荷物を運ぶときには、インテグレートド・ルーフレールへ簡単に装着できるロードキャリアと、ルーフボックスをはじめとする多彩なアクセサリーをご利用ください。さらに、ボートのように大きな機材を使うレジャーをお望みの場合でも、AWDと高負荷に耐える堅牢なシャシーを備えたV60 Cross Countryは牽引車としてもきわめて優秀ですから、心配はいりません。牽引できる重量はトレーラーの仕様にもよりますが、最大2,000kgまで対応しています。



ボルボ設計のルーフボックスの容量は350ℓで非常に機能的です。両サイドから容易に開けることができ、積み込み時に便利な一体型LEDライトが天井に取り付けられています。



MAKE IT YOURS.

たくましさや冒険心にあふれるボルボV60 Cross Countryならではの存在感を、専用にデザインされたエクステリア・スタイリング・キット*で最大限に引き出しましょう。マット加工されたステンレス製のフロント/リア・スキッドプレートとサイド・スカッフプレートにエンドパイプ・ダブルを組み合わせることで、このモデルの卓越した走破性をより強く印象

づけることができます。さらに特別な一台にふさわしい雰囲気を加えたいとお考えのあなたには、20インチの大径アルミホイールをご用意しました。ダイヤモンドカット加工とマットグラファイトのカラーリングが施された7スポークの特徴的なデザインにより、Cross Countryならではの頼もしいルックスが一段と強調されます。

DESIGNED FOR YOUR ACTIVE LIFE.

さまざまな冒険旅行を楽しむあなたをエステート譲りの多用途で支えるパートナーとして、私たちはV60 Cross Countryをデザインしました。その積載能力を最大限に活かすために役立つラゲッジスペース用アクセサリを利用して、V60 Cross Countryをさらに使いこなしましょう。いずれもデザインの美しさと機能性の高さを兼ね備えており、あなたがどこかへ足を延ばすときに、必要な荷物を気軽に積み込むことができるように設計されています。

お子様の快適性と安全性をいっそう高めるチャイルドシートも、さまざまなタイプをご用意しました。快適でありながらも最高水準の安全性を実現したデザインで、もちろんV60 Cross Countryに完璧にフィットするよう設計されています。ボルボが提供するすべてのチャイルドシートは、開発に際して車両と同じ厳格な安全基準を適用することで、通常のシートに座る乗員と同等の安全性が確保されています。



1. エクステリア・スタイリング・キット* (フロント・スキッドプレート、サイド・スカッフプレート、エンドパイプ・ダブル付リア・スキッドプレート)
2. 20インチ 7スポーク ダイヤモンドカット/マットグラファイト 3. エンドパイプ・ダブル (ステンレス製) 4. リア・バンパープロテクター (ステンレス製)

5. リバーシブルラゲッジマット (バンパーカバー型) 6. ラゲッジトレイ 7. スチールガードネット (跳ね上げ式) 8. ロードキャリア 9. ブースタークッション、ブースタークッション専用バックレスト (レザー/Nubuck) 10. 後ろ向きチャイルドシート 11. ヘッドレスト (プロンド) 12. ドッグハーネス (4サイズ) 13. フロアトレース (チャコール)

EASIER OWNERSHIP

クルマの購入にはさまざまな手続きが必要になりますが、ボルボなら心配はありません。ボルボの正規ディーラーがすべてをお手伝いしますので、安心してお任せください。あなたのボルボが常に最高のコンディションを維持できるように、万全のサポート体制を整えています。

ボルボではお客様ひとりひとりのご要望に合わせ、あなた自身とあなたのボルボにとって必要なサービスを効率よくご提供いたします。できる限りシンプルなカーライフをお届けする——それが私たちの目指すサービスです。

ボルボに関することなら、どんなことでもボルボ・ディーラーにご相談ください。面倒なことに手を煩わせる必要のない快適なカーライフを満喫していただけるように、私たちはさまざまなサービスをご用意しています。また、ボルボ・ディーラーでは、お越しいただいたお客様からのご相談を、パーソナル・サービス・テクニシャンがその場で承ります。受付を終えられたら、ラウンジでゆったりとおくつろぎください。貴重な時間を無駄にすることなく、ボルボでのカーライフをできる限り快適にお楽しみいただくために、私たちはこれからも、より充実したサービスをご提供します。

ボルボ・サービス・パスポート

「ボルボ・サービス・パスポート」は、3年間6回のカーメンテナンスを無償で実施し、あなたのボルボライフをしっかりとサポートします。高度なトレーニングを受けた専任メカニックによる点検サービスや、厳しい基準をクリアした純正パーツを使用する定期交換部品の交換に加え、「ボルボ・ロードサイド・アシスタンス・サービス」が含まれた快適で安心いただけるプログラムです。あなたのボルボのコンディション維持と点検整備費用の節約が図れ、万一の故障時にもエマージェンシー・コールセンターが年中無休・24時間態勢でサポートします。また、有償で最長9年間のサービスが受けられる「ボルボ・サービス・パスポートプラス」など、安心のプログラムもあわせてご用意しております。詳しくはボルボ・ディーラーへお問い合わせください。



V O L V O