



VOLVO V70



VOLVO V70 CLASSIC

Estate of the Art



1927年、アッサル・ガブリエルソンと、グスタフ・ラーソンという若き二人の創業者によって幕を開けた、ボルボの歴史。世界のモダン・ファミリーのアクティブなライフスタイルと、素敵な夢を満載して走り続ける“The Estate”。ボルボ創立88周年、その伝統や文化に培われたアイデンティティと魅力をもっと体現するモデル、ボルボ V70 Classic、誕生です。

WE'RE VOLVO CARS. WE PUT PEOPLE FIRST.



*“What can we do to make
this person's life better, easier or
more comfortable?”*

ボルボは、スウェーデン生まれ。スカンジナビアのデザイナーが、常に使う「人」を見つめてモノを創り出すのは、北欧生来の気質からかもしれません。そのデザインが、人生をより良いものとするか、より使いやすくなるか、そしてより快適にすることができるのか、常に自問自答を繰り返すのです。1953年にDuett(デュエット)と呼ばれる1台2役をこなすクルマを発表して以来60年の間、数多くの多目的性に優れたステーションワゴンを作り出してきたボルボ。あなたの人生をより良く、より安全に、そしてより美しくする、そのために何が必要なのかを見極めた時、人々のライフシーンを見つめて生み出されたボルボのエステートは、とても大きな意味を持っています。「人」から発想するデザインを求め続け、多くの革新を生み出してきたボルボにとって、安全性はその中核。ボルボ創業以来88年の歴史が培ってきた最新の成果は、余すところ

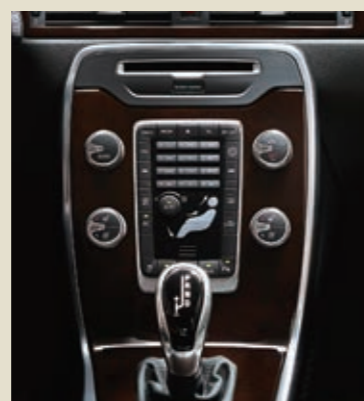
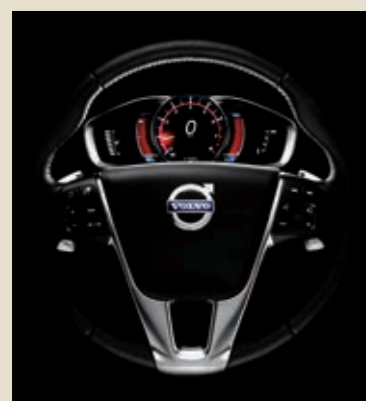
なく注がれています。いまでもあなたを守り続ける3点式シートベルト、それは1959年に私たちが発明し特許を取得した安全技術。安全は独占されるべきものではないとの考えから、この特許は無償で公開され、世界すべての自動車メーカーが装備できるようになりました。そして今、ボルボは「2020年までに、新しいボルボ車において、交通事故による死亡者や重傷者をゼロにする」という新たな目標、ビジョン2020を掲げています。環境保全への取り組みに関しても、1976年に、性能や効率を高めながら、排出ガス中の有害物質を削減するための、ラムダセンサーを開発。それもまた、今日も世界のあらゆるガソリンエンジン車に採用されています。その歴史を通じて、革新を生み出すことはボルボの歴史の中で常にコアバリューであり続けています。そして、それこそが、私たちが現在ボルボというブランドを確立している理由にほかなりません。



IT IS ESSENCE OF THE
VOLVO ESTATE, AND
THE COMPILATION.



V70 T4 Classic & T5 Classic。それは、それは連続と培われ続けてきたボルボ・エステートの真髄にしてまぎれもない集大成です。走る歓びとアクティブなライフスタイルをかなえる多目的性、そして世界をリードする先進の安全性、そのすべてに熟成した完成度を誇る、それがエステートの歴史に刻まれる最上級の証、Classicモデル。そこには、クルマが、人生をより良いものとするか、そしてより快適にすることができるのかといった、まず人を見つめるボルボのクルマづくりの粋が込められているのです。さらに特筆すべきは、その厳選されたラグジュアリーな装備。豊饒の人生にふさわしい洗練されたインテリア空間を演出するインスクリプション・プログラム。すべてのシートでコンサートホールを彷彿とさせる高音質プレミアムサウンド・オーディオシステム。そして、思いのままのすばやいシフトチェンジを可能にするパドルシフトは、ステアリングから手を離さずに操作できることから、あなたの運転に対する集中力を損なうことはありません。テールゲートにあしらわれた誇り高いエンブレムが象徴する、V70 Classicの磨き抜かれた世界観、そして本物の価値。自由に、上質に人生を楽しむ、スκανジナビアン・エステートの醍醐味と“The Estate”の世界を、V70 Classicがあなたにお届けします。



シートに座って、この上なくラグジュアリーな空間を堪能してください。

Classicモデルならではの室内を彩るのは、ボルボが誇る最上級のインテリア・プログラム“Inscription”。極めて滑らかで自然な風合いを持つ、セミアニリン仕上げの極上のレザーシートは、フロント・ベンチレーション機能を備えるパーフォレーテッド仕様。スコットランド産最高級プレミアム・ソフトレザーをシート表面、側面、背面と全面に贅沢に使用しています。さらに専用の毛足の長いフロアマットやインテリアパネル、Inscriptionロゴがあしらわれたスカッププレートまで、ここには、最上の北欧デザインが磨き上げた時が流れています。

EXTERIOR

- チルトアップ機構付電動ガラス・サンルーフ
- Classic 専用エンブレム
- ルーフレール(ブラック) ※V70 T4 Classic (シルバー) ※V70 T5 Classic
- アルミホイール
V70 T4 Classic / 17インチ“Pallene”
V70 T5 Classic / 18インチ“Skadi”

INTERIOR

- インスクリプション専用パーフォレーテッド・プレミアム・ソフトレザーシート(フロント:ベンチレーション機能付)
- フロント8ウェイパワーシート/フロント・シートヒーター
- バドルシフト
- インスクリプション専用スカッププレート(フロント)
- インスクリプション専用フロアマット
- ダークウォールナットウッド・パネル/ロールトップ
- HDDナビゲーションシステム、VICCS3
- 12セグ地上デジタルTV(リモートコントロール付)
- プレミアムサウンド・オーディオシステム (650W、harman/kardon12スピーカー)/ マルチメディア

HOW DO YOU COMBINE ELEGANCE WITH VERSATILITY? LIKE THIS.

"That's why there is plenty of interior flexibility to take on any combination of cargo and people that you need at a given moment."

私たちは、あなたの人生にとって、何が必要かを熟知しています。それゆえに私たちの最新のエステートは、あなたのライフスタイルを叶えるために、決して労を惜しむことはありません。あなたが誰を連れて、どのような荷物を積んでどこへ出掛けたいのか、V70のフレキシブルな空間は、その想いを最も叶えるものかもしれません。しかし、それと同じくらいに、走る歓びをもしっかりと見つめています。V70は、気品と安らぎを醸し出すだけでなく、いかなる旅であっても、その楽しみをどこまでもサポートすることを約束します。

もちろんV70は、自由で自在なスペースアレンジメントと爽快なドライビングばかりでなく、先進のインフォテインメント・システムや最新にして世界最高水準のセーフティ・テクノロジーを備えています。そしてそのすべてを端正なスカンジナビアン・デザインのボディに包み込んだのです。アクティブなライフスタイルを求める時も、家族の成長とともにライフステージが変化しても、V70は、あなたのためにデザインされています。



CONTEMPORARY GOOD LOOKS, UNMISTAKABLE PERSONALITY.

私たちはより個性的で、よりモダンな印象を、V70のエクステリアデザインに与えました。事実、あなたは多くの洗練されたデザインのディテールに気づかれることでしょう。よりワイドなプロポーションを持つ、印象的なフロントグリル。要所に配されたシルバーの輝き。V70はより精悍に路面を捉える姿のなかに、さらなる優雅さを身にまとっています。

リアにも、よりいっそうの優美さを与えるために、ニューデザインのバンパーや艶やかなシルバーのアクセントを施しました。LEDランプを備えた背の高いテールライトも、エレガントで軽やかなタッチを感じさせるような新たなデザインを施しています。V70のテールライトは、まぎれもないボルボ伝統のデザインを進化させたものです。

スカンジナビアン・デザインのコンセプトである、デザインを阻害する無駄な要素を省くというテーマに沿って、V70もあらゆるディテールに取り組み、シンプルで美しいデザインを生み出しています。V70の上品で美しい表情を損わせるいかなるものも、私たちはあってはならないと考えます。





Space. It's the ultimate luxury.

あなたのライフスタイルにおけるすべてのシーンで、実用的で柔軟性に富んだ実力を発揮する、それはV70です。たとえば、乗員と荷物のためのスペースを必要に応じてアレンジする、40:20:40の3分割可倒式リアシート。3名の乗員とたくさんの荷物を収容するなら、リアシートの2/3を折りたたみます。そして、スキー板を運びたいときは、リア中央のシートのみを折りたたむことができます。

また、リアシートの2/3をそのままに、残りの1つの席だけを折りたたむこともあるかもしれません。さらに、前方可倒式助手席バックレストは、サーフボードなどの長尺物を車内に積みたとき、助手席バックレストを倒すことで、ゆとりある積載スペースを生み出します。そして、リアシートをフラットな状態にすべて折りたたんだときには、あなたが積載したいすべての荷物のために、約1,600ℓの大容量ラゲッジスペースが用意されています。



1 ラゲッジスペースの床を立ち上げ、荷物をゴムベルトで固定できるグロサリーバッグホルダー。2 荷物に応じて多彩なアレンジができる40:20:40の3分割可倒式リアシート。3 格別のドライブ体験を約束するRSE(リアシートエンターテインメント)システム。



スκανジナビアン・デザインは、それがインテリアを彩る最上級のレザーか、またパネルにあしらわれた優美なウッド素材であるかにかかわらず、それにふさわしい最上のマテリアルを用いて、最良の技術と繊細な配慮のもと生み出されます。伝統的な素材を、最新の技術で。それは私たちのV70のキャビンでもご覧いただけます。目に美しく、触れて心地よく、そして極めて使いやすい。それは、清潔で整然とした北欧の伝統的な建築物に見られるような室内環境においても、明らかです。



SCANDINAVIAN
INTERIOR DESIGN.
ON FOUR WHEELS.

SENSUS

The intuitive way to interact with your car.



SENSUS (センサス) は、あなたとクルマ、そしてあなたの周りの世界をつなぐためのアプローチを網羅しています。それは、車に乗っているときでもネットワークに繋がっていることを意味します。SENSUS CONNECTにより、あなたはダッシュボードにある7インチのスクリーンを、インターネットで接続された情報エンターテインメントハブに変えることができるのです。新たにコネクティビティ・アプリを採用。インターネット接続時に現在の天気予報を調べたり、駐車場の空き情報を調べるなど、様々な情報の検索が可能です。

目的地まで正確にガイドを行うHDDナビゲーション。ナビゲーション・システムの地図情報を最新のものに更新するマップケア (地図更新サービス) が無償で付帯します。クルマと人との新しいインターフェイスの姿を提示するSENSUS (センサス) は、先進的で直感的な操作性を実現します。ドライバーは、音声認識のボイスコントロールまたはステアリングホイールのボタンとスクロールスイッチにより、ナビゲーションをはじめとする車載システムをハンドルから手を離すことなく、操作できます。また、コネクティッド



サービス予約では、SENSUSが点検サービスなどの必要な時期をお知らせし、サービス予約もスムーズに行えます。入庫時には、ディーラーまでの道順もご案内します。最上のオーディオ体験もSENSUSの一部です。harman/kardonプレミアムスピーカーを採用した極上のサウンド・オーディオシステムをはじめ、リアルな臨場感にあふれるサウンドがすべてのシートで満喫できます。もちろん、お手持ちの音楽プレーヤーとの接続も容易です。

デジタル液晶メーターパネルは、もうひとつの魅力。あなたが必要とするあらゆる情報は、高い視認性のもと、好みや目的に応じて「Elegance」「Eco」「Performance」の3種類のテーマで、手軽に表示が切り替えられ、センタースクリーンも同期します。

フリーフローティングセンタースタックに配された人型のクライメートコントロールの操作スイッチは機能と美を調和させるスカンジナビアン・デザインの一例。さらにナイトドライビング時のアンビエントライトなど、随所にそのデザインの真髄を感じていただけることでしょう。



※SENSUS CONNECT (インターネット接続機能) のご利用には、パケット通信が可能なBluetooth®対応携帯電話が必要です。また、SENSUS CONNECTご利用時の通信料などは、別途お客様のご負担となります。パケット定額サービスのご利用をおすすめします。SENSUS CONNECTは、Bluetooth®のダイヤルアッププロファイルを持たない携帯電話 (スマートフォンの一部機種など) ではご利用できません。ご利用いただける携帯電話の機種につきましては、ボルボ・ディーラーまでお問い合わせください。

※Bluetooth®のテキストによる商標または商標ロゴの所有権は、Bluetooth SIG, Inc. が有しています。ボルボ・カー・コーポレーションは、当該商標の使用をライセンス契約に基づき使用しています。その他の商標及び商号の所有権はそれぞれに帰属しています。

INTELLISAFE

Intuitive safety by Volvo Cars.
For you, and for those around you.

*"Our vision is to design cars
that should not crash."*

1927年に、ボルボの創業者アッサル・ガブリエルソンとグスタフ・ラーソンは、スウェーデンの荒れた田舎道を駆ける強靱なクルマを製造することを決心しました。しかし、強さだけでは十分ではありません。彼らにはさらなる思いがあったのです。「車は人によって運転され、使用される。したがって、ボルボの設計の基本は、常に安全でなければならない。」創業者の言葉に込められたその思いを受け継ぐボルボにおいて、セーフティとは最も根源的なDNAのひとつと言えるでしょう。事実、私たちは、人の命を救うためにパイオニア的な技術開発を追求し続けています。たとえば3点式シートベルトは、世界で最も重要な発明のひとつと考えられています。しかしさらに高い目標を目指すボルボは、

「2020年までに、新しいボルボ車において、交通事故による死亡者や重傷者をゼロにする」という新たなビジョン2020を掲げています。この目標を達成し、あなたのカーライフをより安全なものとするために、新しいボルボには、直感的に操作でき、あなたを常にサポートする先進の安全技術の粋すべてを包括的に備えています。フルオートブレーキシステムなどにより予期せぬ事故を未然に防ぐ「プリベント・セーフティ」。ドライビングのストレスを軽減させる「ドライバー・アシスト」。そして、万一の衝突事故においてもあなたとあなたの大切な人を守る「プロテクト・セーフティ」。そのすべてを包括するのが、ボルボのIntelliSafe(インテリセーフ)。新しいセーフティの次元を切り拓きます。

**PREVENT** 衝突回避テクノロジー

前方走行車はもとより、人やサイクリストまでを検知し、衝突を回避・軽減する革新的なオートブレーキシステムをはじめ、いまだ避けられないものとされていたリスクを未然に防ぐための先進のアクティブ・セーフティ・テクノロジーが、新次元の安心・安全を提供します。

**ASSIST** ドライビングをアシスト

新しい時代のセーフティ・ドライビングへ。ドライバーの負担を軽減し、安全なドライビングを実現するために、各種の高精度なセンサーとそれに基づく統合的な制御により、かつてないドライバーアシスト機能を実現しています。

**PROTECT** 人を守るテクノロジー

万一の衝突の際にも、すべての乗員の安全を可能な限り確保すること。その実力は、「ボルボは安全の代名詞」と称されてきた長年にわたる安全性追求の賜物であり、かつ進化を続ける衝突安全技術の最新の成果です。

INTELLISAFE

10種類の先進安全技術 ボルボ全車に標準装備

「人」を設計の中核に据えるボルボは、どんな人でも必ずミスをするという事実からも目をそむけません。人が起こすミスを、車がリカバリーできたら、そんな発想が生み出した先進のオートブレーキやドライバーサポートシステムといった10種類の革新的なセーフティ・テクノロジーが、全車に標準装備されています。



歩行者・サイクリスト検知機能付追突回避・軽減フルオートブレーキシステム(ミリ波レーダー、デジタルカメラ、赤外線レーザー方式)

先進のミリ波レーダーとデジタルカメラ、赤外線レーザーを採用したフルオートブレーキシステムです。衝突の危険がある速度差で、前方走行車両に接近するとアラームが作動。ドライバーが警告に反応せず、危険が迫った場合は、必要に応じ自動的にフルブレーキが作動し、事故を未然に回避、または事故の被害を軽減します。さらに歩行者およびサイクリスト検知機能を搭載。前方の歩行者や車と同じ方向に走っている自転車に対するリスクをも遠ざけます。



車間警告機能

ACCが作動していないときでも、常に前方走行車両との車間距離を検知。接近しすぎると前方車両との適切な車間距離を保つよう、フロントガラスの低い位置に警告灯が点灯。ドライバーに安全な車間距離の確保を促します。



全車速追従機能付ACC(アダプティブ・クルーズ・コントロール)

交通の流れに合わせて、加速、走行、減速、停止まで自動でコントロール。前方走行車両との安全な車間距離を保ちます。高速道路でも渋滞などの場面でも、交通状況に合わせて、設定した速度と車間距離を自動的にキープ。長時間のドライブにおける疲労を軽減します。



BLIS(ブラインドスポット・インフォメーション・システム)

BLISは、ドライビング中の死角情報を提供する装備です。ドアミラーに後ろ向きに装着されたカメラで、後方や側方にある車をモニタリングします。他の車が死角に入っている場合や後方から接近してきた場合にドアミラーポストに設置されたインジケーターが点灯し、その存在を知らせます。



LDW(レーン・デパーチャー・ウォーニング)

車線を越える走行や一時的な不注意が原因で発生する衝突を回避するセーフティ・テクノロジーです。時速65km以上で走行中、デジタルカメラが車線を検知し、路上の車の位置をモニタリングします。ドライバーが方向指示器を出さずに車線を越えた場合、警告音を発します。ウィンカーを出して意図的に車線を越えた場合は、レーン・デパーチャー・ウォーニングは作動しません。



RSI(ロード・サイン・インフォメーション)

カメラセンサーにより制限速度、追越禁止など、重要な道路標識を検知してデジタル液晶メーターパネル内に表示。道路標識に関する情報を伝えます。

※すべての標識に対応するものではありません。



リアビューカメラ

リアビューカメラは、車の後方映像を7インチ・ワイドディスプレイに映し出し、バックでの駐車を容易にします。さらにディスプレイ上に誘導ラインが表示され、よりスムーズなパーキングをサポートします。



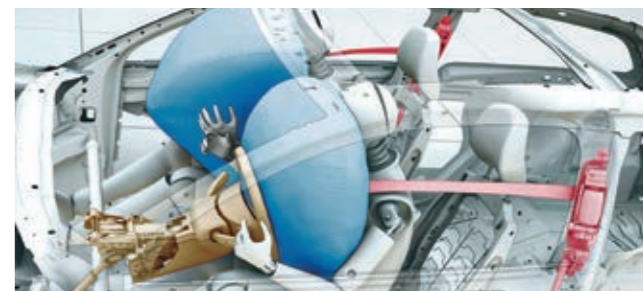
DAC(ドライバー・アラート・コントロール)

時速65km以上で作動。道路上の車線とステアリングホイールの操作をデジタルカメラなどを使用して総合的にチェック。ドライバーの運転傾向に眠気や注意力散漫といった、通常のドライビングスタイルから逸脱した操作を検知した場合、警告音を発し、メーターパネルに休憩を促すメッセージを表示します。



AHB(アクティブ・ハイビーム)

ヘッドライトスイッチをオートモードに設定して、ハイビームを選択した場合、カメラセンサーが、対向車のヘッドライトや先行車両のリアライトを検知し、自動的にハイビームからロービームへ切り替えます。センサーが、そのようなライトを検知しなくなると約1秒後にハイビームに戻ります。



プリテンショナー付3点式シートベルト(全席)

全席に装備されるプリテンショナー付シートベルト。衝突の際にプリテンショナーが即座に起動し、シートベルトを巻き上げ、乗員の身体を拘束することで、最大限の保護性能を発揮します。フロントシートベルトは、フォースリミッター機能によりその後少し緩み、拘束による衝撃は和らげられます。

最上の安全性をお届けするために

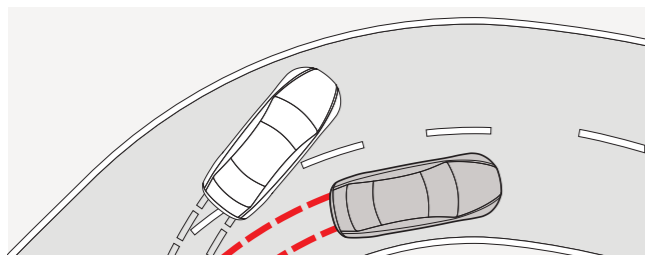
ボルボの先進的なセーフティ&ドライバーサポート機能は、ドライバーの安全運転を前提とした運転補助を目的とするシステムです。交通、天候及び路面状況により、その制御性能等が影響を受ける場合があります。いかなる時にもシステムだけに頼った運転は避け、ご自身の判断により必要に応じたステアリング、ブレーキ等の操作を行ってください。またこれらの機能を正確に作動させるためにも、ご使用の際には、必ずオーナーズマニュアルをお読みください。

*歩行者・サイクリスト検知機能付追突回避・軽減フルオートブレーキシステムは、時速4~200kmの範囲で作動し、時速35km以下では衝突を回避、それ以上の速度では前方の車両や対象物との速度差に応じ衝突を回避・軽減します。*歩行者及びサイクリストの検知は時速4~80kmの範囲で作動し、夜間は解除されます。歩行者検知機能は、80cm以下の歩行者、動物は検知しません。サイクリスト検知機能は、日中、自車の前方で、同じ進行方向に向かって走っている自転車を検知します。自転車は大人用の二輪車で、少なくとも地上70cm以上の高さで後部反射板が装備されている場合に限りです。*詳しくは、ボルボ・ディーラーにお問い合わせください。

DRIVER ASSIST

ドライバー・アシスト

これまでボルボが磨き続けてきたセーフティ・テクノロジーを、さらに進化させた装備が実用化されています。それは、先進のセンサー技術やコンピュータプログラミング技術を駆使して生み出された、新たなドライバーサポート機能。人を中心に発想するという、ボルボのクルマづくりは、いま最先端の技術革新の成果を組み入れ、新たなセーフティの次元へ。最新のボルボは、次世代の安全性の基準となっていきます。



ESC (エレクトロニック・スタビリティ・コントロール)

スタビリティ・コントロール・テクノロジーは、ここ10年間における安全面の最も重要な進歩の一つと言えるでしょう。ESC (エレクトロニック・スタビリティ・コントロール)は、滑りやすい路面状況下で走行安全性を高めます。ジャイロスコップが、車の進行方向をモニタリングし、これをステアリングホイールの動きや実際の車輪の回転速度と比較します。車の横滑り傾向を検出すると、ESCは、エンジン出力の低減や、一つまたは複数のホイールのブレーキの制御により、車輪のトラクションを精緻にコントロールし、安全な走行をサポートします。

[全車標準装備]

HBA (ハイドロリック・ブレーキアシスト) および RAB (レディ・アラート・ブレーキ)を搭載したアンチロック・ブレーキシステム

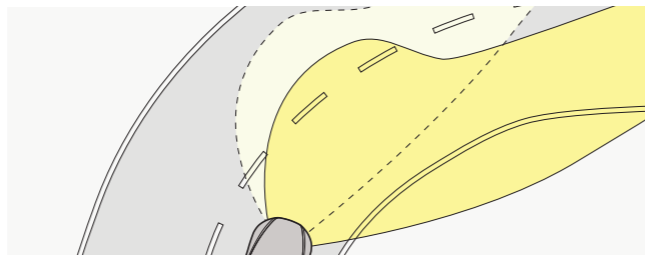
大口径のアンチロック・ディスクブレーキと最適化された油圧システムを採用。あらゆる状況下で短距離での停止を助けます。ブレーキペダルに加えられる踏力とその圧力勾配をモニタリングし、急制動を予測。RAB (レディ・アラート・ブレーキ)がブレーキパッドをディスクに近づけて急制動に備え、HBA (ハイドロリック・ブレーキアシスト)は、ドライバーのブレーキペダル踏力が足りなかった場合、ブレーキ圧を最高レベルに高めることで制動距離を短縮します。さらに、フェーディングブレーキサポートシステムは、強いブレーキ力が長時間続いた場合、その後に必要なペダル力を自動的に補完。EBD (エレクトロニック・ブレーキフォース・ディストリビューション)は、荷物やドライビング状況に応じ、フロントおよびリアホイールの制動力を配分します。

[全車標準装備]

IDIS (インテリジェント・ドライバー・インフォメーション・システム)

車載システムが絶えずあなたの運転をモニタリング。通常とは異なるステアリングやブレーキ、アクセル操作などを検知した時に、緊急以外の各種警告や車両情報の表示を遅らせます。

[全車標準装備]



アクティブ・ベンディング機能付デュアル・キセノンヘッドライト

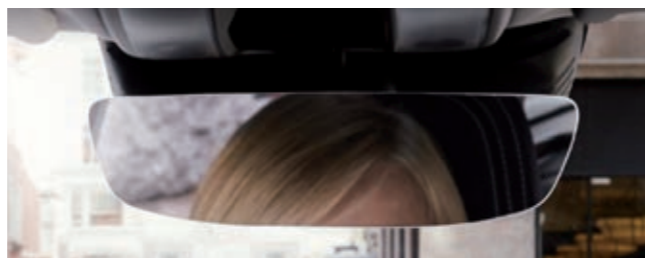
デュアル・キセノンヘッドライトは、従来型のハロゲンヘッドライトに比べ、夜間の視界を約230%広げます。さらに、アクティブ・ベンディング機能はマイクロプロセッサ制御により、コーナリング時の方向に合わせて自動で左右に最大15度向きを変え、コーナーの先を照射。ハイウェイやタイトなコーナーが続く細い道、それぞれに最適な照射効果をもたらします。日中は、デイルイト・センサーにより、角度調整機能が自動的にオフになります。

[全車標準装備]

アダプティブ・ブレーキライト

時速50kmを超えると作動。通常のブレーキと緊急制動とを判別し、緊急時、後続車に追突の危険を伝達する機能です。緊急制動と判断した場合、すべてのブレーキライトが毎秒4回の点滅を開始。時速10km未満になると、ハザードライトが点滅し、ブレーキライトは点灯したままになります。

[全車標準装備]



自動防眩機能付ルームミラー

フレームレスタイプのデザインを採用したルームミラーには自動防眩機能が採用されています。センサーが後続車両のヘッドライトなどの光を一定以上検知すると、自動的に眩しさを軽減、安全でストレスフリーな視界を確保します。

[全車標準装備]

PROTECT SAFETY

プロテクト・セーフティ

万一の時に、あなたとあなたの大切な人を守る、世界をリードするボルボ先進の衝突安全テクノロジー。ボルボでは、ただ単にセーフティ装備の数を誇ることはありません。最も重要なことは、その相互作用。そのクルマがどれほど安全であるかは、セーフティ装備がいかに連携して、統合的に働かにかかっているのです。



相互に働くボルボのプロテクト・セーフティ・テクノロジー

正面衝突の際には、特許取得のフロント構造が変形し、衝突の衝撃吸収・分散を助けます。コンパクトなパワートレインは、変形の最適化を助けるよう設計されています。室内では、シートベルトがスプリット・ステアリングコラムやデュアルモード・エアバッグと相互に作用して、乗員を防護します。

横転の際には、ウルトラ高張力鋼板 (ポロンスチール)を採用した堅牢なセーフティケージと補強されたルーフ構造が、プリテンショナー付シートベルトやIC (インフレーターカールテン)の作用とあいまって、乗員を保護します。



デュアルモード・エアバッグ (運転席/助手席)

2つの膨張パターンが設定されたフロントシート用デュアルモード・エアバッグ。軽い衝撃では70%の膨張率が維持され、それ以上の衝撃では初めから100%の圧力で膨張します。衝突時に加わる衝撃が極めて小さい場合、エアバッグは開かず、シートベルト・プリテンショナーを介してドライバーや同乗者を拘束します。

[全車標準装備]

側面衝突の際には、ボルボ独自のSIPS (側面衝撃吸収システム)が衝撃力をボディの各所に分散し、室内へのダメージを抑制。サイド・エアバッグがフロントシート乗員の胸部と腰部を、IC (インフレーターカールテン)が、窓側に座っている乗員の頭部を防護します。

追突された際には、リアクランブルゾーンが衝突エネルギーを吸収・分散します。燃料タンクは、リア・アクスルの前に配置され、万全の保護がなされるように考慮。ヘッドレストは頸部と背骨を保護し、そしてボルボ独自の画期的なシート構造、WHIPS (後部衝撃吸収リクライニング機構付フロントシート)は、フロントシートの乗員の跳ね返りのショックを適切に受け止め、むち打ち症のリスクを低減します。



WHIPS (後部衝撃吸収リクライニング機構付フロントシート)

後方から追突された場合、ドライバーや乗員がむち打ち症を負うことがあります。それは、最も一般的な交通事故傷害のひとつで、多くの場合低速での追突でも発症することが分かっています。フロントシートに組み込まれたボルボのWHIPSは、追突時の乗員の身体の動きに合わせてフロントシートがリクライニングすることにより、追突時の衝撃を吸収。独立機関の調査でも、WHIPSが世界屈指の実効性を有するシステムのひとつであり、長期傷害のリスクを50%低減してきたとされています。

[全車標準装備]

DRIVE-E

WE THINK DRIVING
SHOULD BE
EXCITING AND
SUSTAINABLE.
SO WILL YOU.

Drive-E(ドライブ・イー)は、ボルボのクルマづくりの中心を担っています。それは効率とパワーを両立させるための包括的なアプローチであり、運転の楽しさはそのままだ、さらなるパワーとランニングコストの低減をもたらす独創的な技術です。

Drive-Eの特徴の1つである徹底したフリクションロスの低減と、空力特性の改善により、燃料から生み出されるエンジン出力を無駄にすることなく高効率を実現。エンジン・Start/Stopテクノロジーやブレーキエネルギー回生システムを採用し、一層の燃費効率改善を実現しています。さらに、持続可能な製造プロセスの構築を目指し、スウェーデンの私たちの工場では、すべてがクリーンな水力発電による電力を利用しています。あらゆる場面で、環境に留意する私たちの行動は、知的で思慮深くありたいと願う、ボルボの哲学の発露なのです。そして最も重要なのが、高度な環境への配慮が施されたエンジン設計。最高出力190psと245psを発生する2つのDrive-E 2.0リッター4気筒直噴ガソリンターボエンジン。いずれのエンジンも、ボルボが誇る最新の環境技術が注がれています。



YOUR VOLVO V70 STARTS HERE.

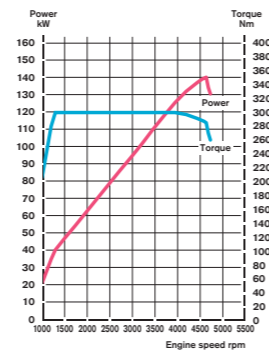
次代の走りを創出するDrive-Eパワートレーンを搭載。
歓びに満たされる走りの世界は、ここから始まります。

T4 [NEW]

パワーと環境性能のグッドバランス。

新開発Drive-E 2.0リッター4気筒直噴ガソリンターボエンジン

最高出力140kW(190ps)を発揮するDrive-E 2.0リッター4気筒直噴ガソリンターボエンジン。1,300rpm~4,000rpmの幅広い回転域で最大トルク300Nmを発生。常用回転域でゆとりある走りを満喫していただけます。従来のT4エンジン比で出力10ps/トルク60Nm向上を果たしながら、燃費を約12%向上。徹底したフリクションロスの低減や電動ウォーターポンプ、可変制御オイルポンプ、電動パワーステアリング、エンジン・Start/Stop機能などDrive-Eパワートレーン共通の省燃費技術を採用しています。

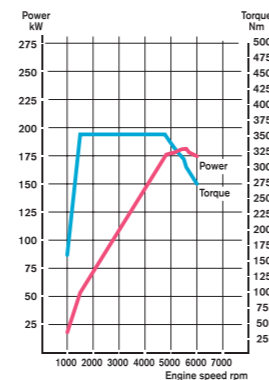


T5

最高出力245馬力。俊敏さとゆとりを両立した、

Drive-E 2.0リッター4気筒直噴ガソリンターボエンジン

高回転域の優れたレスポンスと伸びやかなドライビングフィールが特徴のハイパフォーマンス2.0リッター4気筒直噴ガソリンターボエンジンです。最高出力180kW(245ps)、最大トルク350Nmを発生。1,500rpm~4,800rpmの幅広い回転域で最大トルクを発生、パドルシフト採用の8速ギアトロニック付オートマチック・トランスミッションとの組み合わせにより、滑らかでパワフルな走りが体感できます。



8速ギアトロニック付オートマチック・トランスミッション (スポーツモード付)

T5エンジンのパフォーマンスを余すことなく路面に伝えるために採用された、新開発8速オートマチック・トランスミッション。さめ細かく滑らかなギアチェンジで、ダイナミックな走りや快適なクルージング、そして優れた燃費を両立します。パドルシフトも採用されています。

[V70 T5 CLASSICに標準装備]

6速ギアトロニック付オートマチック・トランスミッション (スポーツモード付)

高出力なT4エンジンのパフォーマンスを引き出す、新開発の6速オートマチック・トランスミッション。Dレンジでは燃費を優先、さらにスポーティなドライビングを満喫させるスポーツモードを備えました。マニュアル操作を可能にするギアトロニック付。アクティブなドライビングをスムーズに愉しむために、ステアリングホイールのパドルシフトからのギアチェンジも可能です。

[V70 T4 CLASSICに標準装備]

ECO+モード (省燃費走行モード)

トランスミッションのシフト・ポイント、エンジンレスポンス、エンジン・Start/Stop機能を最適化。さらにトランスミッションとエンジンとの接続を自動的に切り離し、車両の運動エネルギーを惰性走行に使用するECO COAST機能を採用。ECO+モードにより、燃料消費量を最大約5%削減できます。

[全車に標準装備]

さらなる低燃費を実現する、エンジン・Start/Stopテクノロジー

停車と同時に自動的にエンジンを止め、アイドリングの燃料をカット。発進時には、瞬時にエンジンを再始動。このStart/Stop機能により、市街地での燃費は最大約8%向上しています。

[全車に標準装備]

スポーツサスペンション

さらにスポーティなドライビングを満喫するためのもう一つの選択肢。高度な走行安定性と研ぎ澄まされた走りを満喫させるスポーツサスペンションを、スペシャルデザインの19インチアルミホイール“Portia”とのセットオプションとして設定しました。

[V70 T5 CLASSICにオプション設定]



Your V70 is your
home away from home.
Give it your signature.

V70を選ぶということ、それは、あなたが目にするそのすべてに、優雅で卓越したクオリティを実感することです。そのうえ、あなたが望むならば、さらにあなたの個性を表現するインテリアオプションも豊富に揃えています。

ボルボ・デザインの特徴であるフリーフローティングセンタースタックのパネルは、Classicに相応しく質感の高いダークウォールナットウッド・パネルなど、スカンジナビアン・デザインの醍醐味を満喫させるインテリアをご用意。思いのままのすばやいシフトチェンジを可能にするパドルシフトを備えるステアリングには、冬の朝、かじかんだ手にうれしい、ステアリングホイール・ヒーターをオプションでご用意しています。ドライバーズシートに身をゆだねれば、そこには、「Elegance」「Eco」「Performance」の3種類のテーマがお好みで選べるデジタル液晶メーターパネルがあなたを迎えてくれます。

清浄な室内の空気環境もちろん。アクティブキャビンフィルターの高性能活性炭フィルターはPM2.5に対しても95%以上のフィルタリング効果があることが証明されています。また、車内自動換気システムは、外気温度が10度以上の日に、リモートコントロールでドアロックを開錠すると同時に最長1分間作動し換気。内装材料から発する揮発性物質もすばやく車外へ排出し、クリーンな車内環境を創出します。さらにインテリアは、人体に有害な臭気を避けるように配慮されています。そして、アクセサリの「ラゲジトレイ」を組み合わせることで、CZIP(クリーンゾーン・インテリア・パッケージ)環境*となり、アレルギー物質を可能な限り抑制した、クリーンなインテリア環境を実現します。

*純正フロアマット、もしくはアクセサリのフロアトレイの使用が前提となります。



掲載装備・機能の設定(標準装備、メーカーオプション、アクセサリ)は、モデルによって異なります。詳しくは、Specifications & Price Listをご覧ください。ボルボ・ディーラーにお問い合わせください。

●写真は日本仕様とは異なる場合があります。(メーカーオプション/アクセサリ装着車)

PERFORATED PREMIUM SOFT LEATHER

Inscription



シートカラー：オフブラック
インテリアカラー：アンスラサイトブラック / オフブラック・ダッシュボード (EG01)



シートカラー：チェスナット
インテリアカラー：アンスラサイトブラック / オフブラック・ダッシュボード (EG0N)



シートカラー：ソフトベージュ
インテリアカラー：サンドストーンベージュ / オフブラック・ダッシュボード
ステアリングカラー：チャコール / ソフトベージュ (EG1T)

- シートの内張りはすべて難燃性の安全基準を満たしています。
- シート素材/カラー、ボディカラーは印刷・撮影条件により、実際のものとは異なって見える場合があります。



アイスホワイト(614)



クリスタルホワイトパール(707)



マジックブルーメタリック(467)



ブラック(019)



シーシェルメタリック(484)



トワイライトブロンズメタリック(700)



ブライトシルバーメタリック(711)



エレクトリックシルバーメタリック(477)



オニクスブラックメタリック(717)



サヴェイルグレーメタリック(492)

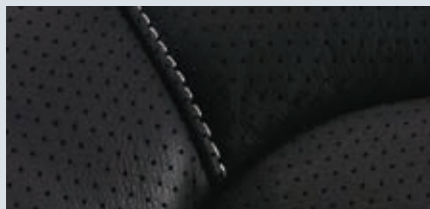


パッションレッド(612)

●ボディカラーは印刷・撮影条件により、実際のものとは異なって見える場合があります。

詳しくは、volvocars.jpをご覧ください。

SEAT MATERIAL



Perforated Premium Soft Leather
しなやかな感触を誇る、セミアニリン仕上げのスコットランド産最高級プレミアムソフトレザー。ベンチレーション機能のためのパーフォレーテッド・レザー(通気孔付レザー)です。

INLAYS



ダークウォールナットウッド・パネル

STEERING WHEEL



本革巻/シルクメタル・ステアリングホイール

ALUMINIUM WHEELS



"Portia" 8.0J×19インチ
シルバー



"Skadi" 8.0J×18インチ
シルバーブライト



"Pallene" 7.0J×17インチ
シルバー

掲載装備・機能の設定(標準装備、メーカーオプション、アクセサリ)は、モデルによって異なります。詳しくは、Specifications & Price Listをご覧ください。ボルボ・ディーラーにお問い合わせください。

●写真は日本仕様とは異なる場合があります。(メーカーオプション/アクセサリ装着車)



MATCH YOUR V70 TO YOUR LIFE.

新しいボルボを手に入れる時、最も楽しいことのひとつは、あなたらしくそのボルボを創り上げることにあります。あなたのセンスを活かして、あなただけのライフスタイルにふさわしいアクセサリーを選ぶことによって、それは叶えられます。

フロントビューカメラ

フロントグリルに設置されたカメラで、左右45度までの範囲を左右2分割で7インチ・ワイドディスプレイに映し出します。カメラはスイッチパネルのボタンを押すことで起動します。運転席から見えない車両前方左右コーナーを確認でき、見通しの悪い路地などから出る際に便利です。

掲載装備・機能の設定（標準装備、メーカーオプション、アクセサリー）は、モデルによって異なります。詳しくは、Specifications & Price Listをご覧ください。ボルボ・ディーラーにお問い合わせください。



バイクホルダー（正立式）

エレガントなデザインとシンプルな操作を兼ね備えた、バイクホルダー。アルミ製で、頑丈なレールと堅牢なロッドを使用した構造です。自動調整式クイックリリース金具及びフレームホルダー（ロックノブ付き）が装備されています。

ロードキャリア・ウイングタイプ

ルーフのフォルムにマッチした、アルミ製のエアロダイナミクス・デザイン。シンプルな形状ながら、実用性を追求したアイテムです。

リア・ルーフスポイラー

エクステリアフォルムをスタイリッシュかつスポーティに演出するアイテムです。

コンバーチブル・チャイルドシート（体重9～25kg）

9ヶ月から6歳くらいまでのお子様は、このチャイルドシートでより安全に座ることができます。お子様が大きくなるまでは、可能な限りリアシートに後ろ向きで座ることを推奨します。お子様が成長し（15～25kg）、後ろ向きに座ることが窮屈になった場合は前向きにして使用することができ、長期間使用していただくことが可能です。

RSE（リアシートエンターテインメント）システム 2 DVD プレーヤー

タッチスクリーン方式の8インチ・ワイドディスプレイは、それぞれにDVDプレーヤーを内蔵。さらにワイヤレスヘッドフォン2つとリモコンを装備。それぞれのスクリーンで、映画やドラマなどを、あたかもリビングにいるかのような感覚で自由に楽しむことができます。さらにUSBポート、SDカードスロット、Appleデバイスの入力ポートにより、ゲームやiPod®をはじめお手持ちのミュージックソースとも接続可能です。

The simplest way to own a car.

あなたが快適なカーライフをお過ごしになること、つまり、カーライフにまつわるすべてのことが、あなたの期待以上に、より容易に、より早く、そしてよりよく叶えられることは、私たちにとっても大きな喜びです。ボルボを購入いただく時も、ファイナンス、保険、メンテナンス、タイヤ交換といった、わずらわしさを感じてしまうようなすべてを、私たちはごくスムーズに提供します。「あなたにとって、面倒なことが一切ない、すてきなオーナーシップを経験いただくために」。それが、ボルボ・ディーラーがいつもあなたのそばで、あなたのために総合的なサービスをご用意している理由です。しかし、これはまさに始まりにすぎません。革新に向けた私たちの

ユニークなスウェーデン流のアプローチを通して、あなたのカーライフをよりシンプルにする新しい方策を次々と打ち出していきます。たとえば、クルマの中であってもボタン操作だけでサービスの予約が完了する、コネクティッド・サービス予約。またはレース場のピットクルーのようなチームワークで行われる作業スタイル「ボルボ・パーソナル・サービス」。今後世界のワークショップで順次導入されていきます。それにより、あなたのアフターサービスの待ち時間をとて短く、そして便利にします。将来、あなたのクルマが受けるサービスはよりシンプルなものとなるのです。

オーナーシップ・プログラム

- ボルボ・ワランティ
(新車登録より3年間の一般保証)
- ボルボ・サービス・パスポート
- ボルボ・ロードサイド・アシスタンス・サービス
- ボルボ新車延長保証
- ボルボ・サービス・パスポート・プラス
- ボルボ自動車保険プラン
- ファイナンス・プログラム
- リース・プログラム
- My Volvo ウェブサイト

サービス&メンテナンス

- ボルボ・サービス・プロミス
- ソフトウェアを最新バージョンに無償でアップデート
- パーソナル・サービス・コンタクト
- ボルボ・タイヤホテル

MY VOLVO

My Volvo(マイ・ボルボ)は、あなたのボルボ・オーナーシップをより便利で価値あるものにするためにデザインされたパーソナルなウェブサイトです。

- お客様のボルボ車に関する情報
- ボルボより最新の情報をお知らせ
- ボルボ・ディーラーとのコンタクト
- オンラインサービス予約
- ドライブとカーケアに役立つ情報
- ボルボに関する記事や動画

コネクティッド・サービス予約

お車の点検時期を、お客様がすっかり忘れてしまっても、お客様のボルボがしっかりと覚えていきます。SENSUSは、サービスの必要な時期をお知らせし、お客様のボルボのサービス予約を促します。ボルボ・ディーラーに入庫される際には、担当のディーラーまでの道順を、ナビゲーションがご案内します。SENSUSは、お客様のボルボが必要とするサービス内容を、サービススタッフに伝えます。その情報を基に、私共は適切で、正しいメンテナンスを実行することができるのです。SENSUSに代わり、お客様ご自身でサービス予約の管理をしていただくことも可能です。ご予約は、SENSUS、My Volvoのどちらからでも行うことができます。



詳しくは、volvocars.jpをご覧ください。

V O L V O