



# **VOLVO V90**

## **CROSS COUNTRY**





T6 AWD Pro  
オスミウムグレーメタリック(714)

## Contents

Volvo V90 Cross Country.....	8
Interior design.....	10
Versatility.....	14
Connectivity.....	16
Safety.....	20
Propulsion.....	32
Chassis.....	34
<b>Your Choice</b>	
Powertrains.....	36
Trim levels.....	38
V90 Cross Country Pro.....	40
V90 Cross Country D4 AWD/T5 AWD.....	44
Upholstery.....	46
Wheels & Colours.....	48
Accessories.....	50
Ownership.....	52



T6 AWD Pro  
オスミウムグレーメタリック(714)  
20インチ 10スポーク アルミホイール ダイヤモンドカット/ブラック

●写真は海外仕様であり、日本仕様とは一部異なります。日本仕様は右ハンドルとなります。(メーカーオプション/アクセサリ装着車)



**T6 AWD Pro**  
オスミウムグレーメタリック(714)  
20インチ 10スポーク アルミホイール ダイヤモンドカット/ブラック

●写真は海外仕様であり、日本仕様とは一部異なります。

## WE ARE REDEFINING PERSONAL MOBILITY

思い立ったその時にどこへでも安全に出かけられる自由を、すべての人びとが将来にわたって末永く享受できるクルマをつくり続けること。それが私たちボルボの願いです。その実現のために、まず、私たちはあなたのご要望を第一に考えます。ボルボがこれまでに培ってきたテクノロジーを惜しみなく投入するだけでなく、必要とあらば新しいテクノロジーを開発し、これまでにない新鮮な体験を実現します。

ボルボのクルマづくりは、常に「人」を中心に置いて進められてきました。それは私たちが、テクノロジーは人を束縛するのではなく、人に自由をもたらすために存在すべきという信念を持っているからです。クルマは複雑で扱いにくいものであってはならず、人生をより豊かにするものでなければなりません。パーソナルモビリティの未来を積極的に切り拓いていく企業として、私たちは常に外部とつながったコネクテッドカーや電気自動車、そして自動運転車の実用化に取り組みます。そのために私たちは、以下の目標を掲げています。

- ・ 2025年までに、新しいボルボ車に乗ることで1年あたり1週間に相当する時間を有効活用できるようにする。
- ・ 2025年までに、新しくボルボが生産および販売するモデルのおよそ半数が電気自動車となる。

これらの目標の根底にあるのは、ボルボ車に乗る人だけでなく、この世界でともに生きるすべての人びとの大切なものを守ることを使命とする私たちの確固たる意志です。私たちはこれを、“Omtanke (オムタンケ)”と表現しています。“Omtanke”とは“気遣い”や“思いやり”を意味するスウェーデン語ですが、ほかにも“検討を重ねること”という意味があります。それはまさに、各分野を代表する世界有数のテクノロジー企業とのコラボレーションにより、世界をよりよい方向へ、そして持続可能な未来へと導くための革新を生み出そうとしている私たちの姿勢そのものといえるでしょう。

ボルボが目指す未来。それはあなたがもっと快適でさらに充実した毎日を過ごせる未来です。私たちはクルマ本来の楽しさと自由をあなたにお届けすることで、その未来を実現します。



## BEAUTY AND FUNCTION IN HARMONY

*A sophisticated estate, built for the way you live.*

エステートの積載能力とSUVの走破性を兼ね備えた本物のクロスオーバーとして、V90 Cross Countryはあなたの冒険心に応えるべく生み出されました。クリーンで張りのあるラインとたくましいディテールは、V90 Cross Countryが秘めた潜在能力の表れといえるでしょう。それはすなわち、ボルボのエステートが生まれ持った高い実用性と多用途性です。

そして、V90 Cross Countryには、道を選ばず洗練された走りを可能にするための、革新的なテクノロジーが詰め込まれています。安全で快適なドライブを支援する先進安全・運転支援機能、全輪駆動のAWDシステム、たっぷりと取られたロードクリアランス、先進的なシャーシが、不整路や荒天などの悪条件をものともしない走破性の源です。

たとえ、外がどんなに厳しい状況だったとしても、V90 Cross Countryの車内は別世界です。広々としていて光に満ちあふれたインテリアは、上質な素材を用い、スウェーデン流のクラフトマンシップによって丁寧かつ慎重に仕上げられています。リラックスして落ち着けるキャビンで、V90 Cross Countryの走りをお楽しみください。あなたの行動範囲を大きく広げ、人生をより豊かにするテクノロジーが、あらゆる状況を心躍る冒険に変えてしまいます。

美しいスカンジナビアン・デザインと最高のクラフトマンシップを、高いオールロード性能とともに備えたV90 Cross Countryが、あなたをお望みの場所までお連れします。

**T6 AWD Pro**  
メープルブラウンメタリック(722)  
20インチ 10スポーク アルミホイール ダイヤモンドカット/ブラック



**T6 AWD Pro**

シート：パーフォレーテッド・ファインナッパレザー（アンバー）  
 インテリアカラー：チャコール（RC20）  
 ブラックウォールナット・ウッド・パネル



## DESIGNED FOR CONTROL

*Precision and accuracy at every touch*

彫刻を思わせる造形のシートに身体を預けたその瞬間から、すべてを思いのままに操作できます。V90 Cross Countryの快適なドライバーズシートから目に映る、ドライバー側に向けられた9インチのタッチスクリーン式センターディスプレイ内にスイッチを集約したため、多機能性を保ちながらシンプルで気品のある空間を実現しています。V90 Cross Country専用のブラックウォールナット・ウッド・パネルは、ボルボに使用される素材に対する私たちの考え方を象徴しているといえるでしょう。すなわち、現代的であり、主張が強すぎず、触感に優れた素材です。いたるところから伝わる精緻な印象は、卓越した職人技によるもの。たとえばエアベントも、そんなディテールのひとつです。縦にレイアウトされたルーバーのメタル仕上げや、コントロールノブに施された特徴的なダイヤモンドパターンは、見た目の美しさだけでなく、機能性も考慮に入れて選ばれました。ひとつひとつに熟練の技術が注ぎ込まれ、V90 Cross Countryのキャビンに存在するものはすべてが精密に作動します。

あなたが走らせている間、そのあらゆる場面で思いどおりに操作できるクルマ。それがV90 Cross Countryなのです。



## LIGHT. SPACE. LUXURY.

どの席に座っても、そこにはファーストクラスの快適性が約束されています。あなた専用のプライベートラウンジにふさわしい、快適で贅沢な空間を構築するために、V90 Cross Countryには最新のテクノロジーと卓越したクラフトマンシップが注がれています。

その体験は、まずシートに触れるところから始まります。人の身体に沿うように形作られたフロントシートは、しっかりとしたサポートときめ細かな調整機能を備えており、誰もが理想的な着座姿勢を見つけられるはずです。さらに、暑い日でも快適に過ごせるベンチレーション機能<sup>\*1</sup>や、心地よく緊張を解きほぐすリラクゼーション機能<sup>\*1</sup>も設定されています。後席では、足もと空間を最大限に確保できるようにフロントシートのシートバック形状に配慮し、リアシート自体もゆったりと身体を預けてくつろげるデザインとしました。また、4ゾーン・フルオートマチック・エアコンディショナーに加え、格納式のリアドアアウインドー・サンブラインド<sup>\*2</sup>と個別設定できるリア・シートヒーター<sup>\*2</sup>も用意。贅沢なひとときをお過ごしいただけます。

キャビンに明るい日差しをたっぷり取り入れることのできるチルトアップ機構付電動パノラマ・ガラス・サンルーフ<sup>\*3</sup>は、閉じているときには濃色ガラスによって不快な眩しさを抑え、開け放せばキャビン

さらに爽快感あふれる空間へと一変させます。ガラス・サンルーフはリモコンキーの操作で閉じることできます。

夜には温かみのあるインテリアイルミネーションがキャビンを照らし、あなたをお迎えします。ほかにもバックライトを備えたドアハンドルや、イルミネーション機能付アルミニウム・スカッフプレートなど、特別な雰囲気を高めるさまざまなアンビエントライトを設えました。

CleanZone - エア・クオリティ・システムは、あなたの健康に配慮し、車内の空気をできる限りクリーンに保つ技術です。外気の状態をモニターし、必要に応じて外気導入口を閉じることで汚染物質の侵入を遮断しながら、ほこりや花粉、臭気などの微粒子をフィルターで除去します。ご希望の温度に設定するだけで自動的に作動するので、特別な操作は不要です。4ゾーン・フルオートマチック・エアコンディショナーは、後席でも専用のタッチスクリーンによって個別に温度を設定できるほか、グローブボックス内にも冷風を送るグローブボックス・クーリング機能も備えています。

テクノロジーを使いやすさに結びつけたV90 Cross Countryが、快適なドライブをお届けいたします。

<sup>\*1</sup> Proに標準装備  
<sup>\*2</sup> Proに標準装備、D4 AWD / T5 AWDにオプション設定  
<sup>\*3</sup> 全車にオプション設定



ナビゲーションシステムやエンターテインメントの各機能は、前方に視線を向けたまま、ステアリングホイールのキーパッドで操作できます。情報は12.3インチ・デジタル液晶ドライバー・ディスプレイに表示されます。



キャビンを彩るすべてのものに、機能を形にした美しさが備わっています。ドアハンドルはバックライトに照らされるので、暗がりでも迷わずに操作できます。



先進のテクノロジーを包み込む、ブラックウォールナット・ウッドやレザーなどの美しい自然素材が、独創的かつ現代的な雰囲気をインテリアに漂わせます。

**T6 AWD Pro**  
 オスミウムグレーメタリック(714)  
 20インチ 10スポーク アルミホイール ダイヤモンドカット/ブラック

## READY FOR EVERY OCCASION.

*A car that fits your life – all of it.*

荷物を積み降ろしする機会が多くても、さまざまな場面に対応できる多用途性を備えたV90 Cross Countryならスマートにこなせます。ラゲッジスペースの形状をご覧になれば、荷物の積み込みやすさはひと目でおわかりになるはずです。さらに、左右が独立したリアシートのシートバックを前に倒せば、完全にフラットで奥行きある空間が出現。また、スルーローディングハッチを利用すれば、リアシートのシートバックを倒さなくても、スキーなどの長さのある荷物を収容できます。

テールゲートは電動開閉式とし、ハンズフリー・オープニング/クロージング機構も搭載しました。両手に荷物を抱えていてもそのまま、リアバンパーの下で足を動かすだけでパワーテールゲートが自動的に開閉します。

V90 Cross Countryのラゲッジスペースをさらに使いやすくするアクセサリも、豊富に取り揃えました。たとえばラゲッジスペースを2分割するセパレーターを利用すれば、2匹のペットを別々に安全に収容したり、あるいはペットと荷物を分けて収容可能です。また、しっかりとした作りのスチールガードネットを利用すれば、ラゲッジスペースとキャビンとを安全に隔てることができます。スタイリッシュな外観を維持しながら荷室を保護するリバーシブルラゲッジマットもご用意しました。さまざまな要望に応じる数多くのアクセサリから、用途に合わせてお選びください。



## STAY CONNECTED AND IN COMMAND.

あなたのために役立ち、あなたが毎日をもっと心地よく過ごせるように、私たちのテクノロジーは生み出されました。どの装備もどの機能も、初めて触れたときから思いどおりに扱えて、細やかな配慮がなされていることに気づくはずです。V90 Cross Countryや車外の人々とのコミュニケーションも、迷わずに直感的に操作できる SENSUS (センサス) により、ドライブ中でもすぐに対応できます。

コックピットには必要最小限のボタンしか存在せず、代わりに9インチのタッチスクリーン式センターディスプレイが中央に配置されていることに気がつくでしょう。画面上のアイコンによる操作はお手持ちのスマートフォンのように簡単で直接的。しかもくっきりした表示で判別しやすく、前方の路上に注意を向けただけでいられます。クリーンなインテリアデザインへ違和感なく溶け込み、タッチスクリーンを採用しているので操作も自然です。手袋を着用したままでさえ、操作に支障はありません。

運転にかかわる主要な情報は、12.3インチのデジタル液晶ドライバー・ディスプレイにわかりやすく表示されます。お好みの表示パターンと背景色へと変更できますので、状況に合わせてお選びください。さらに操作性を高める装備として、ドライバーにとって特に重要な情報を車両前方に投影するヘッドアップ・ディスプレイ\*を用意しました。見やすい距離に、まるで浮かんでいるように情報が映し出されるので、前方から視線をそらすことなく内容を把握できます。

あなたのボルボは、あなたの声にも忠実です。両手をステアリングホイールに置いたまま、自然に話しかけてみてください。ボイスコントロール機能があなたの指示を理解し、エアコンディショナー、ナビゲーション、エンターテインメントやあなたのスマートフォンの操作をあなたに代わって行います。

V90 Cross Countryと一体となったかのような操作性を、ぜひお確かめください。

\* Proに標準装備



### HDDナビゲーションシステム (VICSS3)

目的地までのルート検索や案内はSENSUSにお任せください。進むべき方向をわかりやすく、ドライバー・ディスプレイ、センターディスプレイ、そしてヘッドアップ・ディスプレイ\*に表示してお知らせします。タッチスクリーンによる操作は、助手席に座っている乗員にとってだけでなく、ドライバーであるあなたにも扱いやすく安全です。あるいは、人に話しかけるようにV90 Cross Countryに指示を出しましょう。ボイスコントロール機能があなたの代わりに指示を実行しますから、あなたは運転操作に集中したままでいられます。もちろん、駐車場やカフェの検索も思いのまま、時間を無駄にしません。無償で年2回、地図データを最新版に更新できる、マップケアもご利用になれます。

\* Proに標準装備

## FEEL THE MUSIC.

V90 Cross Countryに乗り込んだら、ぜひオーディオシステムに耳を傾けてみてください。どのシートに座っていても、お気に入りの音楽がもっと身近に感じられるはずです。

私たちが開発したオーディオシステムは、いずれもV90 Cross Countryの音響特性に最適化して設計されています。私たちのオーディオ哲学は明快です。それは、重要なのは楽曲の魂を描き出すことであり、スピーカー数や出力値はそのための手段にすぎないという考え方です。その理念に基づき、Bowers & Wilkinsとharman / kardon®のスペシャリストの協力を得て、クラス最高水準のオーディオシステムを作り出しました。

新たに導入したharman / kardon®プレミアムサウンド・オーディオシステム※1は、バランスに優れたパワフルなサウンドをあなたにお届けします。身体に伝わる重低音を生み出すエアベンチレーテッドサブウーファーを含む14個の高音質スピーカーにより、目の前で演奏

されているかのような臨場感を体験できるオーディオシステムです。音楽を愛してやまないあなたには、さらにハイレベルな音楽体験を創造する、Bowers & Wilkinsプレミアムサウンド・オーディオシステム※2をお勧めします。1,400Wの出力を誇る高性能アンプとフロントウインドーからの反響音を最小限に抑えたダッシュボード中央に配置された独特な形状が目目を惹くツイーター内蔵センタースピーカー、さらにユニークなエアベンチレーテッドサブウーファーを含む19個のハイエンドスピーカーが、迫りに満ちあふれながらも原音に忠実なサウンドを再生。一段と広がりのある、かつてないほどの生命力にあふれた音響が、あなたを包み込みます。

アーティストが意図したそのままの音像を体験できる、まさに究極のオーディオシステムです。

※1 Proに標準装備、D4 AWD / T5 AWDにオプション設定  
 ※2 Proにオプション設定



harman / kardon®プレミアムサウンド・オーディオシステムは、高音質オーディオブランドとして知られるharman / kardon®と共同開発されました。600Wのデジタルアンプによって駆動される14個のスピーカーはV90 Cross Countryの音響特性に合わせてチューニングされており、パワフルで再現性の高いサラウンドサウンドを送り出します。独自の音質・音場補正ソフトウェア、Dirac Unison® Tuningにより個々のレスポンスが最適化された14個のスピーカーは、一糸乱れぬ完璧なハーモニーを創出。どの席に座っていても条件を問わず、一体感のあるファーストクラスの音場体験を、完璧に調和を保ちながらもタイトに響く低音とともにお楽しみいただけます。

Bowers & Wilkinsプレミアムサウンド・オーディオシステムは、V90 Cross Countryのキャビン構造を設計に織り込んで開発することで、最高水準のリアルサウンドと臨場感を実現しました。また、3つの音響空間を再現できる、革新的なオーディオプロセッシングテクノロジーを搭載。お好みの空間を選択すれば、音楽がよりいっそう身近に感じられるに違いありません。さらに、きわめて低い周波数域まで歪みのない低音を再生するため、エアベンチレーテッドサブウーファーを採用しました。室内を満たす大量の空気を脈動させることでキャビン全体を巨大なウーファーに変えてしまう、革新的技術です。



Apple CarPlay™やAndroid Auto™を利用すれば、あなたのスマートフォン※のよく使う機能やインターフェイスをV90 Cross Countryのセンターディスプレイに表示できます。また、タッチスクリーンやステアリングホイール上のキーパッド、またはボイスコントロールによる操作で、スマートフォンに取められた音楽の再生、ハンズフリー通話、メッセージの送信などを簡単に行えます。

V90 Cross Countryとモバイル機器の接続はBluetooth®にも対応しているので、お手持ちのスマートフォンに収録された音楽を手軽に再生することができます。また、タッチスクリーンのわかりやすい位置にSpotify®アプリがあらかじめインストールされているので、スマートフォンを接続すると、新しい楽曲を素早く簡単に見つけられます。

※iPhone® 5以降およびAndroid 5.0以降に対応

**T6 AWD Pro**  
オスミウムグレーメタリック(714)

## PILOT ASSIST. DESIGNED TO MAKE DRIVING SAFER AND EASIER.

ボルボ最新の運転支援機能を活用すれば、停止状態から高速道路での速度域まで、スムーズで意図したとおりのドライビングを満喫していただけます。

パイロット・アシスト(車線維持支援機能)と全車速追従機能付ACC(アダプティブ・クルーズ・コントロール)は、めまぐるしく変化する交通状況のなかでの運転操作によるストレスを低減するために開発されました。走行している車線の中央付近を保持できるようにステアリングを穏やかに自動修正し、ドライバーが設定した巡航速度に応じて前走車との車間距離を車両自身が自動的に安全に保つ機能です。

また、この技術は渋滞などの発進と停止が繰り返される交通状況にも対応しているので、運転の労力を最小限に抑えることができます。利用中は、設定された車間距離を維持しながら前走車に追従し、必要に応じて完全停止するまで衝突回避・被害軽減ブレーキを作動。停止した前走車がすぐに再発進した場合は、自動的に追従を再開します。意のままのドライビングをサポートし、快適性や利便性を最大限に高めるこれら最新のテクノロジーが、安全でリラックスできるドライブを実現します。



## PERFECT PARKING, EVERY TIME.

ボルボなら、面倒な駐車もお手のものです。

駐車場探しは、ナビゲーションシステムにお任せください。充実した検索機能により、最寄りの駐車場を素早くご案内します。駐車の際には、前後のパーク・アシストが進行方向にある障害物を検知して警告。さらに、自車を真上から見下ろすパードアイ映像を映し出す360°ビューカメラで、自車周辺の詳細な状況を確認できます。後退時や見通しが悪く狭い場所でクルマを取り回す際には、心強い味方となってくれるでしょう。

ご要望とあらば、パーク・アシスト・パイロット（縦列・並列駐車支援機能）があなたに代わって駐車します。駐車枠が十分な広さかどうかまでを判断できるこの機能は、全長のわずか1.2倍のスペースがあれば、ステアリングを自動操作して駐車枠内に収めることができます。パーク・アシスト・パイロットは縦列駐車にも並列駐車にも対応するほか、間隔の狭い縦列駐車スペースからクルマを出すときにもアシストします。

駐車スペースから後退して出庫する際には、衝突回避・被害軽減ブレーキ機能付CTA（クロス・トラフィック・アラート）が安全確認を支援します。左右どちらからでも接近する車両、歩行者やサイクリストを検知すると警告音でドライバーに知らせるとともに、必要に応じて被害軽減ブレーキを作動させ、衝突の回避または衝突被害の軽減をサポートします。



### パーク・アシスト・パイロット（縦列・並列駐車支援機能）

ドライバーに代わってステアリング操作を自動で行い、駐車を支援します。駐車可能なスペースを検知すると、センターディスプレイとデジタル液晶ドライバー・ディスプレイに自動操舵の開始を表示。ドライバーは周囲の安全を確認し、ステアリングから完全に手を離して、ブレーキとアクセル、シフトレバーの操作をするだけで駐車できます。縦列駐車だけでなく、直角方向への車庫入れ、縦列駐車からの発進にも対応しています。



### 360°ビューカメラ\*

目立たないように埋め込まれたカメラを使用して自車を真上から見下ろすパードアイ映像を作成し、センターディスプレイに表示。障害物の有無など自車周辺の状況を把握することができるので、駐車や狭い場所での取り回しに役立ちます。

\*360°ビューカメラシステムは、周囲の状況によっては障害物を正しく映し出せない場合があります。このシステムは運転者の安全に対する責任を軽減させるものではありません。常に周囲の状況を確認するなど、システムだけに頼った運転は行わず、安全運転を心がけてください。ご使用の際には、必ずオーナーズマニュアルをお読みください。

# INTELLISAFE

さらなる進化を遂げた  
ボルボの先進安全・運転支援機能。

ボルボであること。それは安全なクルマであることを意味しています。数十年にわたる経験と革新の積み重ねから生み出された先進技術を、私たちはV90 Cross Countryに注ぎ込みました。クルマ、人、サイクリストが混在する複雑な交通環境において、事故を未然に防ぐためにクルマにできる最善の対策を追求した最新の成果。それがV90 Cross Country全モデルに標準装備された先進安全・運転支援機能、IntelliSafe (インテリセーフ) です。その中心に位置づけられているのが、City Safety (衝突回避・被害軽減ブレーキシステム) です。歩行者・サイクリスト・大型動物検知機能 (夜間含む)、インターセクション・サポート (右折時対向車検知機能)、対向車対応機能、ステアリング・サポート (衝突回避支援機能) の4機能が含まれているCity Safetyは、前方に現れた他車、歩行者やサイクリスト、大型動物を薄暗い環境下でも識別し、衝突する危険があると判断されるとドライバーへ警告。ドライバーが一定時間内に回避操作を行わなければ、最大の制動力で衝突回避・被害軽減ブレーキを作動させ、自車と前走車の速度差が60km/h以下 (歩行者の場合は45km/h以下、サイクリストの場合は50km/h以下) では衝突回避をアシストし、速度差がそれよりも大きい場合は衝突被害の軽減をサポートします。



**CITY SAFETY**  
歩行者・サイクリスト・大型動物検知機能  
(夜間含む)

昼間だけでなく薄暗い環境下でも自車前方の歩行者やサイクリストを識別し、衝突の危険が生じた際にはドライバーへ警告。適切な回避操作が行われなければ被害軽減ブレーキを作動させます。大型動物検知機能は、前方のヘラジカやトナカイ、馬などの大型動物を検知し、衝突の危険を察知した際にはドライバーへ警告を行い、必要に応じ被害軽減ブレーキを作動させます。



**CITY SAFETY**  
インターセクション・サポート  
(右折時対向車検知機能)

交差点を右折しようとしている際に対向車の動向を監視し、対向車と衝突する危険度が高いと予測された場合はブレーキを作動させ、交差点内での対向車との衝突被害の軽減をサポートします。こうした状況では、車両が危険を検知してから衝突を回避する操作を実行するまでに時間的な余裕がないため、衝突警告を発すると同時に被害軽減ブレーキを作動させます。



**CITY SAFETY**  
対向車対応機能

対向車線から自車の走行車線へと進入してきた対向車の接近を検知する、革新的な安全装備です。対向車との衝突を回避できないと判断された場合、衝突による被害を軽減させるため、ブレーキを作動させます。



**CITY SAFETY**  
ステアリング・サポート  
(衝突回避支援機能)

ステアリング・サポート機能は、被害軽減ブレーキだけでは衝突を回避できない場合に、ステアリング操作を補って障害物の回避を支援する安全技術です。ドライバーによるステアリング操作が障害物の回避に不十分であれば、適切な操作量を確保できるようにステアリング操作を補助します。同時に、前後内輪のブレーキを作動させ、緊急回避操作を安全に行えるように支援します。

**NEW**

## 最上の安全性をお届けするために

ボルボの先進安全・運転支援機能は、ドライバー自身による安全運転を前提としたシステムです。事故の回避や衝突被害の軽減および運転負荷の軽減を目的としたシステムであり、自動運転ではありません。安全運転の責任は常にドライバーにあります。交通・天候および路面状況によりシステムが作動しない、または所定の性能を発揮しない場合があります。いかなる時もシステムに頼った運転は避け、ドライバー自身により必要に応じたステアリング、ブレーキ等の操作を行ってください。これらのシステムをご使用の際には必ずオーナーズマニュアルをお読みください。

■City Safetyの作動速度範囲は車速4~200km/h (歩行者・サイクリスト検知機能は4~80km/h) です。前走車や歩行者・サイクリストとの衝突の危険が迫り、ドライバーがブレーキ操作を行わない場合、最大の制動力で衝突回避・被害軽減ブレーキが作動します。自車と前走車との速度差が60km/h以下 (歩行者は45km/h以下、サイクリストは50km/h以下) の場合、衝突の回避をアシストし、速度差がそれよりも大きい場合は、衝突被害の軽減をサポートします。

\*大型動物検知機能は支援機能であり、状況によっては大型動物を検知できない場合があります。たとえば、体の一部が隠れている大型動物、真正面または真後ろにいる大型動物、動きが速い大型動物、犬やイノシシ、シカなど小型の動物の場合は検知できません。検知可能な最小の動物の大きさは、体高、体格および輪郭により異なります。

先進の衝突回避・被害軽減ブレーキシステムやドライバーサポートシステムといった革新的な安全機能は、ボルボならではの発想から生み出されました。



**ステアリング・アシスト付BLIS™  
(後車衝突回避支援機能付ブラインドスポット・  
インフォメーション・システム)**

リアバンパー左右に内蔵されたミリ波レーダーにより、後方から接近する車両の存在を知らせるBLIS™に、ステアリング・アシストが加わりました。ドアミラーガラスに内蔵されたインジケーターが点灯中に車線変更または無意識に自車線から逸脱した際に、隣接車線の車両と衝突する危険度が高いと判断されると、元の車線へ戻るようにステアリングを自動修正し、衝突回避を支援します。



**全車速追従機能付ACC  
(アダプティブ・クルーズ・コントロール)**

設定した速度を上限として、前方車両との車間距離を自動的に調整しながら加速、巡航、減速を交通の流れに合わせて自動で行い、長距離ドライブの疲労を軽減。停止した場合は、ブレーキ作動状態を維持します。高速道路などで先行車に追従している際にウインカーを操作して追い越し意思を示すと、車両を一時的に加速させてスムーズな追い越しを支援する「追い越しアシスト」機能も備えています。



**パイロット・アシスト  
(車線維持支援機能)**

全車速追従機能付ACCを設定して高速道路などを走行中にパイロット・アシストを作動させると、車線を維持するためにステアリングを穏やかに自動修正するステアリング・アシストが働き、わずかなステアリング操作で車線の中央を保持できるよう支援します。この機能は渋滞中でも車線を維持するようにステアリング操作をアシストし、前走車や隣接車線の他車と接触するリスクを低減させてドライバーの疲労を軽減。単独走行中でも作動させることができます。



**LKA  
(レーン・キーピング・エイド)**

進行方向の車線を監視し、無意識のうちに走行中の車線を逸脱しようとしていると判断された場合に、走行中の車線を保持できるようにステアリング操作を穏やかにアシストします。ステアリング操作のアシストだけでは不十分な場合、あるいは隣接する車線へと進入してしまった場合は、ステアリングホイールの振動でドライバーに警告します。



**オンカミング・レーン・ミティゲーション  
(対向車線衝突回避支援機能)**

意図せずに自車線を逸脱し、センターラインを越えて対向車線へ進入してしまった際に、自車に接近する対向車との衝突の危険度が高いと判断されると、速やかに元の走行車線へと復帰できるようにステアリングを自動修正し、衝突回避をアシストする機能です。



**衝突回避・被害軽減ブレーキ機能付  
CTA(クロス・トラフィック・アラート)** **NEW**

駐車スペースから後退して出庫するときの安全を確保するための装備。リアバンパーに内蔵されたミリ波レーダーによって、接近する車両、歩行者やサイクリストの存在を検知します。検知された場合は警告音でドライバーに知らせるとともに、必要に応じて被害軽減ブレーキを作動させ、衝突の回避または衝突被害の低減をサポートします。



**被追突時警告機能  
(静止時ブレーキ維持機能付)**

後方から急接近する車両による追突の危険を検知した際に、ハザードランプを通常よりも速く点滅させて後方のドライバーに注意を促します。さらに追突の危険が迫ると、フロントのシートベルトを自動的に巻き取り、乗員を衝撃から保護します。また、自車が停止している状態では、ブレーキ作動状態を維持し、2次被害の衝突を防ぎます。



**LCMA  
(レーン・チェンジ・マージ・エイド)**

リアバンパーの左右コーナーに内蔵されたミリ波レーダーにより、隣接する車線の自車後方に急接近する車両の存在が検知された場合、左右ドアミラーガラスに内蔵されたインジケーターの該当する側を点灯させてドライバーに注意を促します。さらに、インジケーターが点灯中にもかかわらず車線変更のウインカーを作動させると、点灯していたインジケーターを点滅させてドライバーに警告します。



**RSI(ロード・サイン・インフォメーション) /  
DAC(ドライバー・アラート・コントロール)**

RSIは、制限速度などの重要な道路標識\*をフロント・ウィンドウ上部に設置されたカメラで読み取り、スピードメーター内に表示。制限速度超過時に標識のシンボルを点滅させる、速度警告機能も備えています。DACは、走行区分線と自車の位置関係や、意図しないステアリング操作を検出。眠気や注意力低下などによる異常な走行状況と判断された場合は警告音で注意を喚起し、休憩を促すメッセージを表示します。  
\*すべての標識に対応するものではありません。



**フル・アクティブ・ハイビーム  
(LEDヘッドライト)**

対向車両や先行車両への眩惑を防ぐように、ハイビームの配光エリアを自動調節する機能です。ハイビームで走行中に対向車が来たとき、または前走車に追いついたときに、相手車両のドライバーに向けられる部分のみを遮光します。ハロゲンライトの2倍以上の明るさを誇るLEDヘッドライトは照射エリアを最大限に確保できます。その高い視認性で、対向車や先行車が存在する状況でも、夜間走行時の安全性向上に寄与します。

■全車速追従機能付ACC(アダプティブ・クルーズ・コントロール)の車間距離制御には限界があります。本機能を過信せず、必ず運転者が責任を持って運転してください。また、パイロット・アシスト(車線維持支援機能)とLKA(レーン・キーピング・エイド)は車線内自動走行を実現するものではありません。必ず運転者ご自身でステアリング操作を行ってください。道路状況、車両状態、天候状態および運転操作の状況により、これらの機能をご使用になれない場合があります。ご使用の際には、必ずオーナーズマニュアルをお読みください。



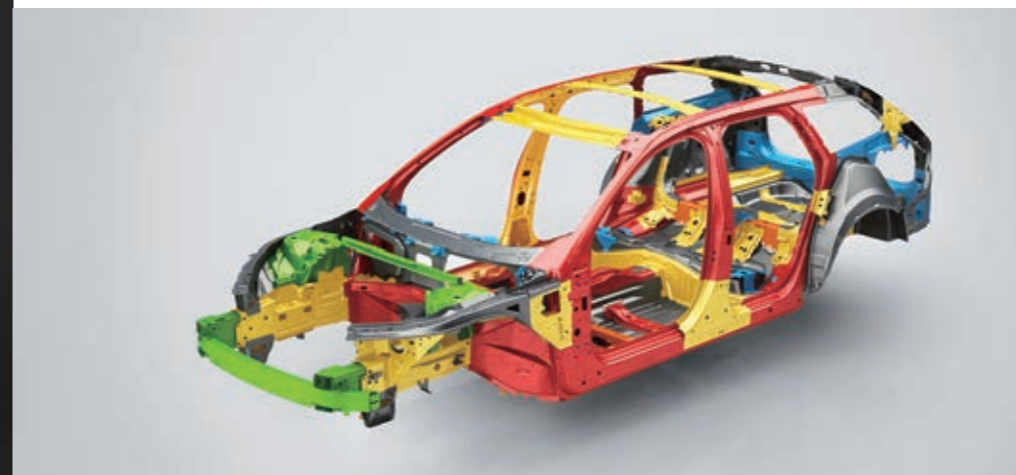
## DESIGNED TO PROTECT.

あなたとあなたの大切な人を守ること。私たちはこれまでも常に、そのことを第一に考えてクルマづくりを続けてきました。そしてあなたが選んだボルボ車には、私たちが数十年にわたって熱意を傾けて取り組んできた技術革新の成果である、先進の安全装備が搭載されています。ボルボ車の安全装備はすべてが一体となり、衝突の際にあなたと同乗者をもっとも効果的に保護できるように計算されています。シートの形状にはじまり、防護ケージとして機能するボディ構造、シートベルトやエアバッグにいたるまでのすべてが連携して作動し、着座位置を問わず乗員への衝撃を最小限に抑えて最大の保護効果を発揮するように考えられているのです。ボルボのフロントシートは世界トップクラスの快適性で知られていますが、秘めたる実力はそれだけにとどまりません。そこには、被追突時に背中と

頸部を保護するボルボ独自のWHIPS™（後部衝撃吸収機能）や、道路からの逸脱などで落下してしまった際に、垂直方向の強い衝撃を吸収して乗員の脊柱を保護する構造が組み込まれています。つまり、快適であると同時に、衝撃から乗員の身を守るためのデザインでもあるのです。

また、衝突の危険を検知してあらかじめ衝撃に備える能力も、ボルボ車は身につけています。たとえば衝突が避けられないと判断された場合には、フロントシートベルトを自動的に巻き取り、衝撃に対してもっとも安全な着座姿勢を確保します。

こうした広範にわたる安全技術と細やかな配慮が、ボルボ車のキャビンとその名にふさわしい安全な空間にしているのです。



強度の異なる数種類のスチールを組み合わせた衝撃吸収システム構造

■：MS（マイルドスチール） ■：HSS（ハイトレングススチール） ■：VHSS（ベリハイトレングススチール）  
 ■：EHSS（エクストラハイトレングススチール） ■：UHSS（ウルトラハイトレングススチール [ボロンスチール]） ■：アルミニウム

### 衝撃吸収システム構造

キャビンを取り囲むボディ構造は、ウルトラハイトレングススチール（ボロンスチール）の使用率を高め、すべての乗員を安全に囲い込む防護ケージの役割を果たせるように設計されています。その一方で、キャビン前後のボディ構造は衝撃を分散するクラッシュアブソルブゾーンとして機能。さらに、あなたと乗員が受ける衝撃を緩和するため、シートベルトやエアバッグが緊密に連携して作動します。



チャイルドセーフティ

私たちボルボはお子様の安全の確保についても、数十年にわたり研究と改良を絶え間なく続けてきました。チャイルドシートの開発には、実際の交通環境に基づいた設計と運用試験を行い、車両に搭載した状態での試験を課す、ボルボ独自のアプローチが採られています。幅広いラインナップが取り揃えられたボルボ最新のチャイルドシートは、最高水準の保護性能をお約束します。

万一のときに、あなたとあなたの大切な人を守る、先進の衝突安全技術。  
もっとも重要なことは、安全装備の数ではなく、その相互作用です。



#### ランオフロード・ミティゲーション (道路逸脱回避支援機能)

道路からの逸脱を防止するため、ステアリング操作をサポートする機能です。車速65km/hから140km/hの範囲で走行中、意図せず道路から逸脱するようなステアリング操作が行われたことを検知すると、ステアリング操作への介入とともに、必要に応じて被害軽減ブレーキを作動させて危険回避をサポートします。

#### ランオフロード・プロテクション (道路逸脱事故時保護機能)

道路逸脱を回避できないと判断された場合、衝撃に備えてシートベルトを締めつけて安全な着座姿勢を確保するとともに、エアバッグや衝突時ブレーキペダルリリース機能などと連携し、乗員が負傷するリスクを低減します。道路からの転落などによる強い衝撃に対しては、衝撃吸収機構付フロントシートが衝撃を緩和して、乗員の脊椎を保護します。

安全性はボルボの代名詞です。防護ケージとして機能するボディ構造をボルボが初めて市販車に取り入れたのは、1944年のことでした。3点式シートベルトは1959年にボルボが開発し、その特許を世界に無償公開しました。それは、技術が大きく進歩した今日においても、もっとも重要な命を守る装置です。たとえば衝突に備えて自動的に巻き取られる電動プリクラッシュ・テンショナー付フロントシートベルトは、最大限に安全な着座姿勢を確保するために重要な役割を果たします。



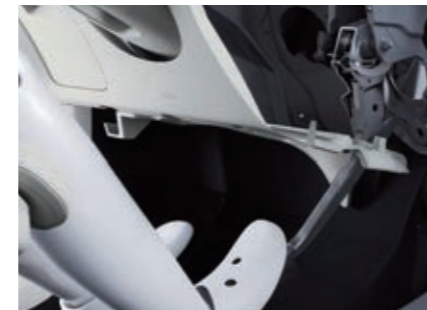
#### 電動プリクラッシュ・テンショナー付 フロントシートベルト

フロントシートベルトにはプリテンショナーとフォースリミッターに加えて、電動式のシートベルト巻き取り装置を採用しています。各種センサーが衝突の危険を察知すると、事前にフロントシートベルトを巻き取ることで乗員をシートに拘束し、衝撃に備えます。巻き取る力は状況によって変化し、最大10秒間、乗員の身体を適切に保持して安全を確保します。



#### 衝撃吸収機構付フロントシート

彫刻を思わせる造形のフロントシートは、美しさだけを求めてデザインされているわけではありません。道路からの逸脱などによる落下の際に乗員の脊椎を保護するための、垂直方向の衝撃を吸収する独自の構造が取り入れられているのです。あなたの安全を守るために私たちが積み重ねてきた努力を示す、好例のひとつといえるでしょう。



#### 衝突時ブレーキペダルリリース機能

正面衝突が発生した際に、ブレーキペダルを踏む右足の負傷するリスクが低減する機能が備えられています。ブレーキペダルの可動範囲を制限している機構を火薬点火装置によって瞬時に取り払い、通常時よりもさらに押し込めるようにするものです。この機能は、シートベルト・プリテンショナーやフロント・エアバッグと同じセンサーで起動します。



#### WHIPS™(後部衝撃吸収リクライニング機構付 フロントシート)

後方から追突された際、その衝撃によって長期の治療が必要となる「むち打ち症」を負うことがあります。フロントシートに組み込まれたWHIPS™は、そうしたリスクを軽減させるための装備です。追突時の乗員の身体の動きに合わせてフロントシートを、ボールをキャッチする手の動きのようにリクライニングさせ、衝撃を吸収することで、むち打ち症を負うリスクを軽減させます。



#### インテグレートッド・チャイルド・クッション (2段階調整式)\*

インテグレートッド・チャイルド・クッションは左右リアシートの座面を上昇させることにより、お子様が正しい位置にシートベルトを着用できるように調整できます。さらに、前方へのスライド機構も搭載。フロントシートに近づけることができるのでお子様に目が届きやすくなり、安心してドライブしていただけます。

\*全モデルにオプション設定



#### アクティブボンネット (歩行者保護機能)

車速25km/hから50km/hで走行中に、フロントバンパーに取り付けられた5つの加速度センサーが歩行者との衝突を検知すると作動します。エンジンルーム後部に装着されたパイロテクニクピストンがボンネットの後ろ側を持ち上げ、ボンネットとエンジン間に空間を作ります。この空間がボンネットに加わった衝撃を吸収する役割を果たし、歩行者の頭部への衝撃を低減することで負傷の程度を緩和します。

**T6 AWD Pro**  
 オスミウムグレーメタリック(714)

## ENJOYING MORE, USING LESS.

ボルボのDrive-E (ドライブ・イー) パワートレインなら、燃料消費と排出ガスを最小限に抑えながら、余裕さえ感じられるパワーを得られます。軽量でフリクションを抑えたエンジン設計と先進の過給技術の組み合わせが、際立つパフォーマンスとスムーズで俊敏なドライビング体験の源です。小排気量エンジンには、フリクションロスによるエネルギー損失が小さいという特徴があります。燃料の一滴一滴を効率よくパワーに変換し、排出ガスを最小限に抑えるには、最適な特性といえるでしょう。よりスムーズな回転特性とさらなる高効率を求め、構成パーツの低フリクション化も徹底しました。エンジンのサイズと重量の削減は、内部空間の設計に自由度をもたらし、ハンドリングの向上にも貢献します。

この革新的アプローチはまた、心躍らせるドライビングフィールにもつながっています。クリーンディーゼルトurボのD4は、低回転域から発揮される力強いトルクが魅力です。そして直噴ガソリンエンジンは、ターボ過給により幅広い回転域で最大トルクを発生して高回転域まで伸びやかに加速するT5と、スーパーチャージャーとターボチャージャーを搭載し、大排気量エンジンと同等の出力をコンパクトな4気筒エンジンからレスポンスよく得られるT6が用意されています。そして、高められたエンジンのポテンシャルを最大限に引き出すのが、8速ギアトロニック付オートマチック・トランスミッションです。局面ごとに最適なギアを素早く選択するギアトロニックなら、パワーロスを抑え、最高のパフォーマンスを発揮させることができます。もちろん、ドライバー自身の意思でシフトチェンジできる、マニュアルモードも備えています。

パワートレインの特性は、ドライブモード・セッティングにより、気分に合わせて瞬時に切り替えられます。プリセットされている「Comfort」、「Eco」、「Dynamic」、「Off Road」に加え、パワートレイン、ステアリング、電子制御リア・エアサスペンションを採用したドライビングモード選択式FOUR-Cアクティブパフォーマンスシャーシ\*の各特性を個別に組み合わせられる「Individual」から、お好みのモードをお選びください。

あなたがどのパワートレインを選んだとしても、迅速なレスポンスと徹底された燃費効率が、あなたの期待を裏切ることはありません。驚異のドライビング体験が、あなたをお待ちしています。

\*全車にオプション設定



**T6 AWD Pro**  
 オスミウムグレーメタリック(714)  
 20インチ 10スポーク アルミホイール ダイヤモンドカット/ブラック

## ALL-ROAD CAPABILITY OPENS UP YOUR WORLD.

V90 Cross Countryは、普通のクルマではたどり着けない場所に踏み入れるためのテクノロジーを搭載した、本物のオールローダーです。いかに路面や天候が悪くても、V90 Cross Countryはその足を止めたりはしません。困難な状況に立ち向かう力を与えてくれるのは、自動的に最適な駆動力を各ホイールへと最大限に配分する、ボルボの洗練された第5世代AWDシステムです。余裕をもたらす最低地上高210mmと大径アルミホイールの組み合わせもまた、あなたの行動範囲をさらに広げる能力のひとつ。険しい下り坂ではヒル・ディセント・コントロールが適切なブレーキ操作を行い、速度と横滑りを抑えるので、進路を乱される心配は無用です。

未塗装路に踏み入れるときには、ドライブモード・セッティングで「Off Road」モードを選択しましょう。V90 Cross Countryの走りはさらに頼もしさを増します。濡れた草原やぬかるみ、砂利敷きの未舗装路など、まっすぐに走りにくい路面でも、エンジンの出力を適正に伝達できるようにドライブトレインを制御し、低速走行時の扱いやすさを高めます。不整路では、行く手に待つ起伏や溝を巧みに吸収する、電子制御リア・エアサスペンションを備えたドライビングモード選択式FOUR-Cアクティブパフォーマンスシャシー\*が真価を発揮します。路面の状態が刻々と変化し、天候も悪化していくような状況に遭遇しても、目的地への移動をあきらめる必要はありません。V90 Cross Countryにお任せください。

※ 全車にオプション設定



リアにエアサスペンションを備えるFOUR-Cアクティブパフォーマンスシャシーが、このうえない乗り心地とハンドリングをもたらします。路面の不整を柔らかく吸収し、一定の地上高を保ち続ける理想的な運転環境で、最高水準の快適性と操縦性をお楽しみください。



**T6 AWD Pro**  
 オスミウムグレーメタリック(714)



## YOUR JOURNEY BEGINS HERE.

あなた自身とあなたが目指す冒険の旅に、完璧に寄り添うクルマであること。何よりそれを目標に、私たちはV90 Cross Countryを作り上げました。上品な乗り心地と洗練されたデザインを備えながら、期待どおりのダイナミックな走りを提供できるクルマとして、仕上げられています。煩わしさを感じさせることなく直感的に扱えて、乗るたびに気持ちよく走れるオールrounder。それがV90 Cross Countryです。V90 Cross Countryの走りの核心は、力強さと高効率を両立したパワーtrainにあります。どのモデルを選んだとしても、最新のDrive-Eテクノロジーによって実現された鋭いレスポンスとなめらかな乗り味は、

あなたの期待を裏切ることはありません。それでいて、燃料消費と排出ガスは低く抑えられています。すべてのDrive-Eパワーtrainには、変速動作のなめらかな8速ギアトロニック付オートマチック・トランスミッションを組み合わせました。応答性に優れたプレチャージ式電子制御AWDシステムは、路面状況や天候にかかわらず優れた走行安定性とトラクションを発揮します。あなたにもっともふさわしいV90 Cross Countryを選び、思う存分、冒険の旅をお楽しみください。

### T6 AWD

スーパーチャージャーとターボチャージャー、2つの過給器を採用した、235kW(320ps)/400Nm(40.8kgm)の高出力を誇る直噴ガソリンエンジンを搭載。効率を犠牲にせず、動き始めた瞬間から力強さを感じさせるダイナミックな走りを実現しました。応答性に優れたAWDシステムと、スムーズな8速ギアトロニック付オートマチック・トランスミッションにより、思いのままに走らせることができます。

### T5 AWD

187kW(254ps)/350Nm(35.7kgm)の直噴ガソリンターボエンジンは、高速道路でも市街地でも、あなたの意思に即座に応えるレスポンスを備えています。スムーズな8速ギアトロニック付オートマチック・トランスミッションとAWDがもたらす卓越した扱いやすさにゆとりあるパワーを組み合わせた、きわめて優秀なオールrounderです。

### D4 AWD

140kW(190ps)/400Nm(40.8kgm)を発生する洗練されたクリーンディーゼルトーボエンジンが、燃料消費を最小限に抑えながらも力強い走りを生み出します。躍動感ある走りを可能にするAWDと、変速動作のなめらかな8速ギアトロニック付オートマチック・トランスミッションとの組み合わせで、最高水準の効率性と意のままの走りを両立しています。

**T6 AWD Pro**  
 オスミウムグレーメタリック(714)  
 20インチ 10スポーク アルミホイール ダイヤモンドカット/ブラック



#### V90 Cross Country

優れた快適性と高い実用性、  
 そして先進の安全技術をはじめとする充実した装備を、  
 美しいスタイリングで包み込みました。



#### V90 Cross Country Pro

端正で気品あるデザインと卓越したクラフトマンシップを極めた、  
 スカンジナビアン・ラグジュアリーの最上級をお届けします。

## CREATE THE VOLVO V90 CROSS COUNTRY OF YOUR CHOICE.

ボルボのクルマづくりは、常に「人」を中心に置いて行われています。その思想は、ボルボのラインナップ構成にも反映されていますから、きっとあなたのライフスタイルや個性にぴったりのモデルが見つかるはずです。

ご希望に沿った仕様のV90 Cross Countryを入手できるように、私たちは幅広いオプション、トリムレベル、そしてアクセサリをご用意しました。V90 Cross Countryには、プレミアム・クロスオーバーに

ふさわしい装備が揃えられています。最高水準のスウェーデン流ラグジュアリーを体感したいとお考えなら、V90 Cross Country Proをお選びください。

あなたがどんな希望をお持ちでも、最適なモデルがきっと見つかりますのでご安心を。あなたの望みに応えるV90 Cross Countryはどのような仕様なのかを、ご確認ください。

## A HIGHER GRADE OF REFINEMENT.

スウェーデンが育んだ、デザインとクラフトマンシップ。その最上級を堪能したいというあなたの期待に応えるためのモデルがV90 Cross Country Proです。ほかでは味わえない独特の表情が、このうえなく優雅なくつろぎの感覚をもたらします。ディテールのひとつひとつが、乗る人が心地よく爽快な冒険旅行のひとつを過ごせるように、慎重に選ばれています。19インチまたは20インチの専用アルミホイールは、V90 Cross Countryの上品で力強い雰囲気と一段と高めるデザインと

しました。細心の注意を払って仕立てられたインテリアは、リラックスした気分でドライビングを楽しめる環境にふさわしい、ゆとりある空間としています。V90 Cross Country Proは、「人」を中心に置いたデザインという私たちが誇る伝統を具現化したモデルです。代わるもののない個性と新鮮な発想が知的なラグジュアリーへと昇華し、V90 Cross Country Proだけの世界は存在しているのです。あなた自身がそうであるように。

### D4 AWD Pro / T5 AWD Pro / T6 AWD Pro

主要装備 (D4 AWD/T5 AWDの装備に加えて)

#### エクステリア:

5ダブルスポーク アルミホイール 7.5J×19 (ダイヤモンドカット/ブラック) [D4 AWD/T5 AWD] | 10スポーク アルミホイール 8.0J×20 (ダイヤモンドカット/ブラック) [T6 AWD]

#### インテリア:

パーフォレーテッド・ファインナッパレザーシート | フロントシート・電動ランバーサポート (4ウェイ) | フロントシート・電動シートバック・サイドサポート | フロントシート・電動クッション・エクステンション | フロントシート・ベンチレーション機能 | フロントシート・リラクゼーション機能 | 専用本革巻リモコンキー | ヘッドアップ・ディスプレイ | テイラード・ダッシュボード&インナードアパネル・トッパ※ | ステアリングホイール・ヒーター | シートヒーター (フロント/リア) | リアドアウインドー・サンブラインド | harman/kardon® プレミアムサウンド・オーディオシステム (600W、14スピーカー) サブウーファー付

※人工皮革仕上げ

#### T6 AWD Pro

オスミウムグレーメタリック(714)  
20インチ 10スポーク アルミホイール ダイヤモンドカット/ブラック





1

V90 Cross Countryが目指したのは、磨き抜かれた高級感です。ボルボが培ってきたすべてのテクノロジーを注ぎ込み、快適でさまざまな用途に応えられるモデルとして仕上げられていますから、冒険旅行への備えに不足はありません。Proに用意される19インチ 5ダブルスポークまたは20インチ 10スポークのアルミホイールには、エクステリアにあしらわれたグロスブラックのディテールやシルバーカラーのインテグレートド・ルーフレールと完璧に調和する、ダイヤモンドカット加工とブラックのカラーリングを施しました。エレガントなインテグレートド・デュアルテールパイプとともに、自信に満ちあふれた存在感をもたらします。ドアを開けるとアルミニウム・スカッフプレートのイルミネーションがあなたを迎え、その先には贅沢な空間が広がっています。技巧を凝らした高品質な素材がちりばめられたキャビンから醸し出される、ラウンジを思わせるインテリアの雰囲気、ぜひあなた自身の目でお確かめください。あなたと助手席のゲストの身体を支える立体的な造形のシートには、パーフォレーテッド・ファインナッパレザーを採用。4ウェイの電動ランバーサポートや電動クッション・エクステンションをはじめ、前席の各部アジャスト機構はもちろん電動式で、ベンチレーション機能やリラクゼーション機能も内蔵しました。ほかにも、本物のウッドを使用したCross Country専用のブラックウォールナット・ウッド・パネルとフロアマット、先進のインテリアイルミネーションなどにより、最上級モデルProならではの質感を演出しています。

運転席では、大画面で情報を直感的に把握できる12.3インチ・デジタル液晶ドライバー・ディスプレイと、フロントシート間のコンソールに設置されたドライブモード・セッティングが、V90 Cross Countryのすべてをコントロールしている感覚を高めます。さらに、より上質な走りを味わっていただくために、快適性や操縦性を高める電子制御リア・エアサスペンションを採用したドライブモード選択式FOUR-Cアクティブパフォーマンスシャシー\*を用意しました。スクロールホイールで4つのドライブモードからお好みのものを選択するだけで、最適な乗り心地やハンドリングが得られます。

快適性を一段と向上させる4ゾーン・フルオートマチック・エアコンディショナーは、前両席および左右後席で、それぞれ個別に温度を設定することができます。室内の開放感を高め、明るい外光を取り込むチルトアップ機構付電動パノラマ・ガラス・サンルーフ\*は、フロント側がボタン操作で開閉可能です。日差しの強い日にはメッシュ状の電動サンシェードが、暑さと眩しさを和らげながらもさわやかな風をキャビンへと導きます。そして、V90 Cross Country Proには、ふたつのプレミアム・オーディオシステムを用意しました。バランスに優れたパワフルなサウンドを送り出すharman/kardon®プレミアムサウンド・オーディオシステムを標準装備とし、さらにハイエンドな音質をお望みの方には原音に忠実で透明感のあるサウンドをお届けするBowers & Wilkinsプレミアムサウンド・オーディオシステムをオプションで用意しています。

\* 全車にオプション設定

1. V90 Cross Country T6 AWD Proは、ブラックのカラーリングがダイヤモンドカット加工に映える、20インチの大径ホイールを標準装備。2. パーフォレーテッド・ファインナッパレザー・コンフォートシートには電動調整機能を採用。専用のブラックウォールナット・ウッド・パネルと合わせ、キャビンにモダンな贅沢感をもたらします。また、情報を直感的に把握できる12.3インチ・デジタル液晶ドライバー・ディスプレイには、4つの表示モードを用意しました。9インチのタッチスクリーン式センターディスプレイで、さまざまな操作を行います。3. オプションのBowers & Wilkinsプレミアムサウンド・オーディオシステムが備える高音質な19スピーカーは、目の前で演奏が行われているかのようにリアルなサウンドを再現。4. ドライブモード・セッティングのスクロールホイールには、ソフトな手触りで操作しやすい柔らかなダイヤ目のローレットを施しました。シャシーとステアリングの設定を、お好みに合わせて変更できます。5. リモコンキーには、チャコールの専用レザーを使用。北欧らしい細やかな職人技とシンプルなデザインで仕上げました。

掲載している装備・機能（標準装備、メーカーオプション、アクセサリ）は、モデルによって異なります。詳しくは、Specifications & Price Listをご覧ください。ボルボ・ディーラーにお問い合わせください。



2



3



4



5

● 写真は海外仕様であり、日本仕様とは一部異なります。日本仕様は右ハンドルとなります。（メーカーオプション/アクセサリ装着車）

## THE RIGHT EQUIPMENT FOR YOUR DRIVE.

V90 Cross Country D4 AWD / T5 AWDには、あなたの高い要求水準を満たすスタイリング、快適性、安全性が、高度な先進技術とともに備えられています。たとえば、直感的に扱える9インチ・タッチスクリーン式センターディスプレイやボイスコントロールなどを通して自在なコミュニケーション機能を提供するSENSUS CONNECT、Bluetooth®接続による再生対応のクリアな再生音を楽しめるハイパフォーマンス・オーディオシステムが標準装備です。電子制御式の4ゾーン・フルオートマチック・エアコンディショナーは、前後それぞれのシートごとに個別に温度設定することができ、どの席に座っていても快適に過ごせます。そしてもちろん、最先端のIntelliSafeも標準装備です。数多くの賞に輝いたCity Safety（衝突回避・被害軽減ブレーキシステム）をはじめ、LKA（レーン・キープ・アシスト）、RSI（ロード・サイン・インフォメーション）、ランオフロード・ミティゲーション、オンカミング・レーン・ミティゲーションなどがあなたの安全をサポートするとともに、全車速追従機能付ACC（アダプティブ・クルーズ・コント

ロール）やパイロット・アシスト（車線維持支援機能）などの運転支援機能により、ストレスの少ない快適なドライブをお楽しみいただけます。ボルボを象徴するLEDヘッドライトは、力強いビジュアルをもたらすだけでなく、ほかの道路利用者を眩惑することなく広い範囲を照らし出す機能性も備えています。加えてエクステリアにはグロスブラックの装飾をあしらひ、シルバーカラーのインテグレートド・ルーフレールと専用デザインされた18インチ 5ダブルスポーク アルミホイールを組み合わせることで、独自の個性と存在感を際立たせました。アルミニウム・スカッフプレート（イルミネーションがあなたを迎えるキャビンでは、Cross Country専用のステッチを施した上質な本革シートとブラックウォールナット・ウッド・パネルで仕上げた、北欧らしさあふれる端正なインテリアをお楽しみください。日が落ちて暗くなると、7カラー・シアターライトを含むインテリアイルミネーションが、さらなるラグジュアリー感を演出します。

## D4 AWD / T5 AWD

## 主要装備

## エクステリア:

5ダブルスポーク アルミホイール 7.5J×18 ダイヤモンドカット/ブラック | Cross Country専用フロントグリル | パワータールゲート（ハンズフリー・オープニング/クロー징機構付） | インテグレートド・ルーフレール（シルバーカラー） | インテグレートド・デュアルテールパイプ | LEDヘッドライト（アクティブベンディング機能付） | LEDフロント・フォグライト（コーナリング・ライト機能付） | ダークティンテッド・ガラス（リア・ウインドー5面）

## インテリア:

本革シート | シートヒーター（フロントシート） | 電動ランバーサポート（2ウェイ） | 本革巻/シルクメタル・ステアリングホイール | イルミネートド・本革巻シフトノブ（チャコール） | ブラックウォールナット・ウッド・パネル | 4ゾーン・フルオートマチック・エアコンディショナー（グローブボックス・クーリング機能付） | CleanZone - エア・クオリティ・システム（車内自動換気機能付） | 分割可倒式シートバック（60:40） | キーレスドライブ | ネットポケット（トンネル） | ラゲッジフロア・ステンレストリム | アルミニウム・スカッフプレート（イルミネーション機能付） | 12Vパワーソケット（トンネルコンソール前・後、ラゲッジスペース）

1-3. ボルボであることがひと目でわかるLEDヘッドライト、エクステリアを彩るグロスブラックのアクセント、美しく輝くシルバーカラーのインテグレートド・ルーフレールが、力強く流麗なエクステリアを演出。 4. 12.3インチ・デジタル液晶ドライバー・ディスプレイは4モードからお好みの表示モードを選べます。また、外光の明るさに応じて輝度が自動で調整されるので、眩しさを感じません。 5. インテグレートド・ルーフレールにはシルバーカラーを採用し、特別な雰囲気を加えました。 6. ボイスコントロール機能付9インチ・センターディスプレイ、USBポート、そしてBluetooth®接続によるストリーミング再生に対応した高音質10スピーカーの330Wハイパフォーマンス・オーディオシステムを装備。 7. ハンズフリーで開閉できるパワータールゲートは、使うたびに便利さを実感できるはずです。



1



2



3



4



5



6



7



本革

V90 Cross Countryのインテリアの仕立てには、細心の注意が払われています。どこに目を向けても細部まで美しく仕上げられたキャビンで、冒険の地に到着するまでの移動時間をリラックスしてお過ごしください。V90 Cross Countryは本革シートを、V90 Cross Country Proはフロントシートにベンチレーション機能とリラクゼーション機能を内蔵したパーフォレーテッド・ファインナップレザースーツを標準装備としました。さらに、ブラックウォールナット・ウッドのデコレーション・パネルやフロントとリアのアルミニウム・スカッフプレートとあわせて、インテリアの雰囲気を高めています。



RA02



RA22



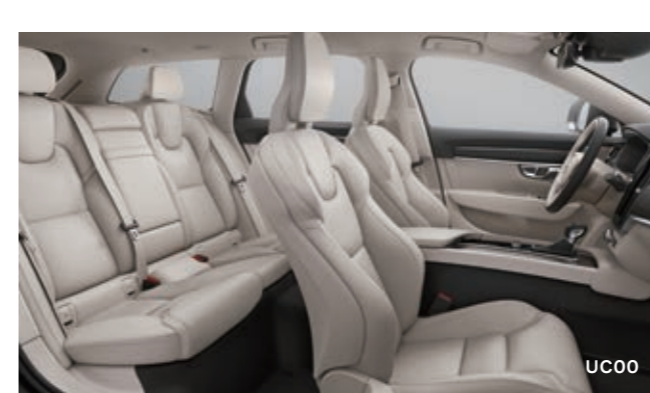
UA02



WA02



RC00



UC00



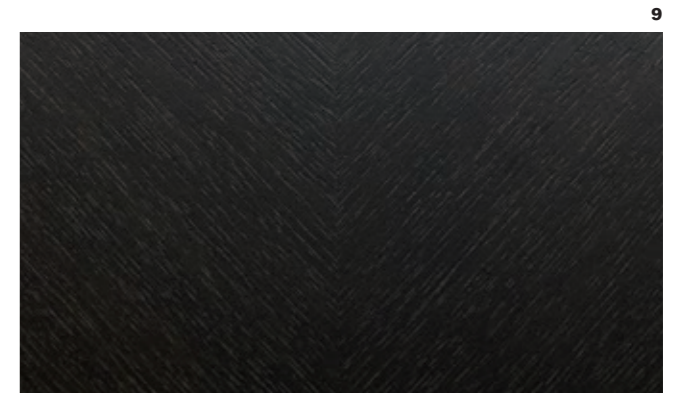
WC00



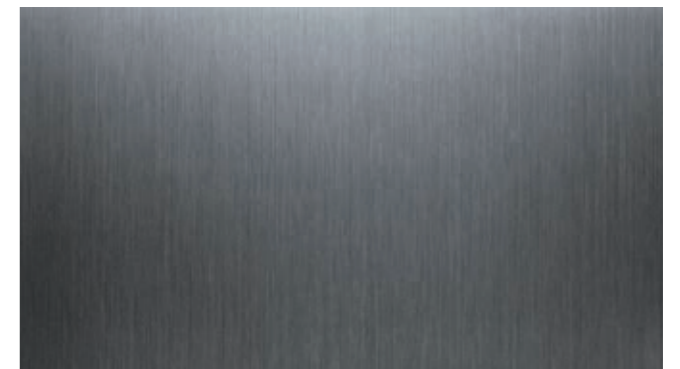
RC20



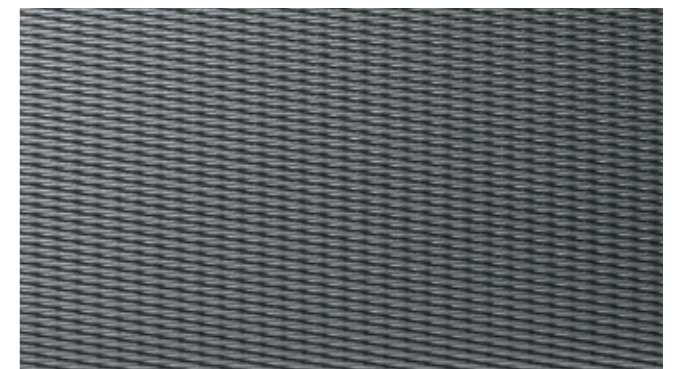
RC30



9



10



11

**シート表皮：本革 (D4/T5 AWD 標準装備)** 1. シートカラー：チャコール、インテリアカラー：チャコール/チャコール (RA02) 2. シートカラー：アンバー、インテリアカラー：チャコール/チャコール (RA22) 3. シートカラー：ブロンド、インテリアカラー：チャコール/ブロンド、フロアカーペット/フロアマット：チャコール (UA02) 4. シートカラー：ブロンド、インテリアカラー：チャコール/ブロンド、フロアカーペット/フロアマット：ブロンド (WA02)

**パーフォレーテッド・ファインナップレザースーツ (Pro 標準装備)** 5. シートカラー：チャコール、インテリアカラー：チャコール/チャコール (RC00) 6. シートカラー：ブロンド、インテリアカラー：チャコール/ブロンド、フロアカーペット/フロアマット：チャコール (UC00) 7. シートカラー：ブロンド、インテリアカラー：チャコール/ブロンド、フロアカーペット/フロアマット：ブロンド (WC00) 8. シートカラー：アンバー、インテリアカラー：チャコール/チャコール (RC20) 9. シートカラー：マルーンブラウン、インテリアカラー：チャコール/チャコール (RC30)

※UA02、WA02、UC00、WC00 にはデュアルトーン・ステアリングホイールが装備されます。

**デコレーション・パネル：10. ブラックウォールナット・ウッド (標準装備) 11. アイアンオレ・アルミニウム (D4 AWD / T5 AWD にオプション 設定)**

**12. メタルメッシュ・アルミニウム (Pro にオプション 設定)**

● インテリアカラーについて、「/」の前はダッシュボード色、後ろは下部およびセンタービラー色になります。● ステアリングホイールのカラーは、インテリアカラー：チャコール/チャコールの場合はチャコール、チャコール/ブロンドの場合はチャコール/ブロンドのデュアルトーン(外周部：チャコール、内周部：ホンパッド部：ブロンド)になります。● 本革シートは、座面および背もたれ表面部が本革となります。それ以外の部分については他の素材が使用されています。● シートの内張りにはすべて難燃性の安全基準を満たしています。● シート素材/カラー、ボディカラーは印刷・撮影条件により、実際のものとは異なって見える場合があります。● 写真は海外仕様であり日本仕様とは一部異なります。(メーカーオプション/アクセサリ装着車) ● 日本仕様は右ハンドルとなります。● 搭載装備・機能の設定 (標準装備、メーカーオプション、アクセサリ) は、モデルによって異なります。詳しくは、Specifications & Price Listをご覧ください。● ホルボ・ディーラーにお問い合わせください。

● 写真、イラストはイメージです。写真は海外仕様であり、日本仕様とは一部異なります。日本仕様は右ハンドルとなります。



10スポーク 8.0J×20インチ  
ダイヤモンドカット/ブラック  
T6 AWD Pro 標準装備



5ダブルスポーク 7.5J×19インチ  
ダイヤモンドカット/ブラック  
D4 AWD Pro / T5 AWD Pro 標準装備

たくましさのなかにもエレガントな雰囲気をたたえたV90 Cross Countryのエクステリアは、色あせることのない伝統的なスカンジナビアン・デザインそのものです。ボディカラーのパレットには、ボディ下部とフェンダーエクステンションのブラックとのコントラストが映える色合いを取り揃えました。お好みの一色を選び、あなたらしさを表現しましょう。

標準装備されるアルミホイールは、トリムレベルとパワートレーンの組み合わせごとにデザインが異なります。アルミホイールに採用された特徴的なダイヤモンドカットは、エクステリアを彩るさまざまなデザイン要素と調和して、気品漂うモダンエレガンスを演出します。



5ダブルスポーク 7.5J×18インチ  
ダイヤモンドカット/ブラック  
D4 AWD / T5 AWD 標準装備



アイスホワイト (614)



クリスタルホワイトパール (707)



ブライトシルバーメタリック (711)



マッセルブルーメタリック (721)



デニムブルーメタリック (723)



オスミウムグレーメタリック (714)



サヴィルグレーメタリック (492)



パイングレーメタリック (724)



オニクスブラックメタリック (717)



ブラック (019)



メープルブラウンメタリック (722)

詳しくは [volvocars.jp](http://volvocars.jp) をご覧ください。

● ボディカラーは印刷・撮影条件により、実際のものとは異なって見える場合があります。

## YOUR VOLVO, THE WAY YOU WANT IT.

V90 Cross Country のたくましさや一段と強調するエクステリアスタイリングアクセサリで、スタイリッシュで存在感のある、自分だけの一台に仕上げ、あなたらしさを表現しましょう。

ボディサイドのステンレス製サイドスカッププレートには、Cross Country のロゴが刻まれ、フロントとリアに標準装備されているシルモール

ディングとの一体感を演出します。2分割デザインのエンドパイプ・ダブルはスポーティな印象を演出。マットブラックの5スポーク 20インチアルミホイールと、テックマットブラックの7オープンスポーク 21インチアルミホイールは、ともにダイヤモンドカット加工を施したV90 Cross Country 専用ホイールです。



T6 AWD Pro  
クリスタルホワイトパール(707) | サイドスカッププレート、エンドパイプ・ダブル、バンパーカバー装着車 | 21インチ 7オープンスポーク アルミホイール ダイヤモンドカット/テックマットブラック

エクステリア・スタイリング・アクセサリ ブラシ仕上げを施したステンレス製のサイドスカッププレートとエンドパイプ・ダブルが、V90 Cross Country をさらに冒険心あふれるスタイリングへと一変させます。存在感を際立たせる、印象的な7オープンスポークの力強い21インチ大径アルミホイールには、たくましさ強調するダイヤモンドカット加工とテックマットブラックのカラーリングを採用しました。

幅広い用途に応えるV90 Cross Country をさらに便利にするアクセサリで、あなたらしいライフスタイルをもっと楽しめよう。ボルボのラゲッジスペース用アクセサリは、クルマの内装の保護にも役立ちます。

完璧なフィット感が美しいボルボ・オリジナル・ルーフボックスは、スタイリッシュなデザインながら350ℓの大容量。片手でも簡単に手早く装着できるクイックグリップマウントを採用した、最大6組まで対応するスキーホルダーを追加することもできます。また、左右いずれからも開閉可能な構造とし、暗い場所での積み降ろしに役立つLED照明を内蔵するなど、使い勝手にも配慮しました。

ラゲッジスペースの汚れを防ぐカバー類も豊富に取り揃えました。丈夫なプラスチック製のラゲッジトレイ、バンパーまで覆ってラゲッジスペース全体を保護するラゲッジプロテクション、表面のファブリックと裏面のプラスチックを使い分けることのできる折りたたみ可能な

リバーシブルラゲッジマットなど、目的に合わせてお選びいただけます。インテリアに完璧にマッチするデザインで、快適さと最高水準の安全性を両立した最新世代のチャイルドシートもご用意しています。天然ウール80%のシート表皮は耐久性に優れながらも柔らかく通気性が高く、小さなお子様を快適な環境で安全にお連れできます。また、回転式チャイルドシートは新しい規制i-Sizeに準拠。ドア側への回転機能と背もたれの角度調整機能で利便性と快適性を提供します。すべてのチャイルドシートは、開発に際して車両と同じ厳格な安全基準を適用することで、通常のシートに座る乗員と同等の安全性が確保されています。

リモコンキーをカスタマイズするキーフォブ シェルには、インテリア・トリムとのコーディネーションを楽しめる、さまざまな素材を設定しています。



1



4



2



3



5

1. ボルボ・オリジナル・ルーフボックス 2. リアシート背面からバンパーまでをカバーするリバーシブルラゲッジマット 3. ラゲッジサイドもカバーするラゲッジプロテクション 4. 回転式チャイルドシート i-Size 5. キーフォブ シェル (ホワイトレザー)

## EASIER OWNERSHIP

クルマの購入にはさまざまな手続きが必要になりますが、ボルボなら心配はありません。ボルボの正規ディーラーがすべてをお手伝いしますので、安心してお任せください。あなたのボルボが常に最高のコンディションを維持できるように、万全のサポート体制を整えています。

ボルボではお客様ひとりひとりのご要望に合わせ、あなた自身とあなたのボルボにとって必要なサービスを効率よくご提供いたします。できる限りシンプルなカーライフをお届けする——それが私たちの目指すサービスです。

ボルボに関することなら、どんなことでもボルボ・ディーラーにご相談ください。面倒なことに手を煩わせる必要のない快適なカーライフを満喫していただけるように、私たちはさまざまなサービスをご用意しています。また、ボルボ・ディーラーでは、お越しいただいたお客様からのご相談を、パーソナル・サービス・テクニシャンがその場で承ります。受付を終えられたら、ラウンジでゆったりとおくつろぎください。貴重な時間を無駄にすることなく、ボルボでのカーライフをできる限り快適にお楽しみいただくために、私たちはこれからも、より充実したサービスをご提供します。

### ボルボ・サービス・パスポート

「ボルボ・サービス・パスポート」や90シリーズ対象の「ボルボ・サービス・パスポート 90」で3年間6回のカーメンテナンスを無償で実施し、あなたのボルボライフをしっかりとサポートします。高度なトレーニングを受けた専任のメカニックによる点検サービスや、厳しい基準をクリアした純正パーツを使用した定期交換部品の交換に加え、「ボルボ・ロードサイド・アシスタンス・サービス」が含まれる快適・安心のプログラムです。愛車のコンディション維持と点検整備費用の節約が図れ、万一の故障時にもエマージェンシー・コールセンターが年中無休・24時間態勢でサポートします。また、有償で最大9年間の「ボルボ・サービス・パスポート プラス」や「90シリーズ専用 ボルボ・サービス・パスポート プラス」など、さらなる安心のプログラムをご用意しております。詳しくはボルボ・ディーラーへお問い合わせください。



**V O L V O**