

VOLVO
XC60



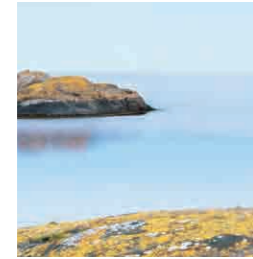
WE'RE VOLVO. WE PUT PEOPLE FIRST.



*“What can we do to make
this person's life better, easier or
more comfortable?”*

ボルボは、スウェーデン生まれ。スカンジナビアのデザイナーが、常に使う「人」を見つめてモノを創り出すのは、北欧生来の気質からかもしれません。そのデザインが、人生をより良いものとするか、より使いやすくなるか、そしてより快適にすることができるのか、常に自問自答を繰り返すのです。もちろん、私たちのボルボもこのような考えに基づいて開発されています。他の自動車メーカーにおいては、はじめに技術が開発され、それを人に役立てようとするところがあるかもしれませんが、私たちは、まず、あなたのためにデザインすることから始めます。あなたの人生をより良く、より安全に、そしてより美しくする、そのために何が必要なのかを見極め、そこからその実現を目指します。すべてのカタチは、機能から生まれます。人々の心を見つめてクルマの内外すべてをデザインする時、それは自然な美しさを叶えます。私たちは、ボルボとあなたの関係が、毎日とても素晴らしいものであることを願っているのです。

まず「人」から発想するデザイン、それは、ボルボ86年の歴史の間、多くの革新を生み出してきました。いまでもあなたを守り続ける3点式シートベルト、それは、1959年私たちが発明し特許を取得した安全技術です。安全は独占されるべきものではないとの考えから、この特許は無償で公開され、世界すべての自動車メーカーが装備できるようになりました。環境保全への取り組みに関しても、1976年に、性能や効率を高めながら、排出ガス中の有害物質を削減するための、ラムダセンサーを開発。それもまた、今日も世界のあらゆるガソリンエンジン車に採用されています。その歴史を通じて、革新はボルボの中核です。そして、それこそが、私たちが現在ボルボというブランドを確立している理由にほかなりません。



HELLO
PAGE 01



YOUR NEW CAR
PAGE 04



INSIDE YOUR CAR
PAGE 08



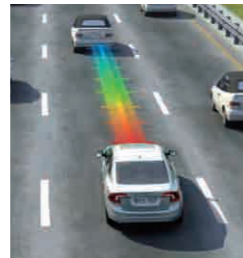
YOUR ADVENTURE
PAGE 10



SENSUS
PAGE 12



INTELLISAFE
PAGE 14



INTELLISAFE 10
PAGE 16



DRIVE-E
PAGE 22



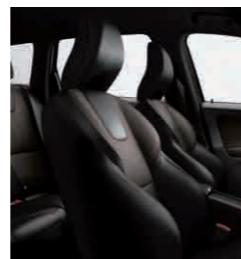
R-DESIGN
PAGE 24



PERFORMANCE
PAGE 28



PERSONALISE
YOUR INTERIOR
PAGE 30



UPHOLSTERIES
PAGE 32



COLOURS
PAGE 34



ALUMINIUM WHEELS
PAGE 34



ACCESSORIES
PAGE 36



THE VOLVO
EXPERIENCE
PAGE 40



In Sweden, great
design is a way of life,
not a luxury.

決して大国とは言えないスウェーデンにあって、大きな資源は、私たち自身の創造力を分かち合うことです。だからこそ、他の人々がどのようにしているかではなく、本当に創造的であるためには、自らが信じる道に、妥協があってはならないということを知っています。

ダイナミックな魅力を洗練されたデザインで表現したクロスオーバーSUV、XC60にもスウェーデンならではの独創性とそのデザインの思想は、しっかりと息づいています。シートに座ってみてください。私たちは、1960年代の初めに、ここイエテボリにあるチャルマース工科大学の整形外科医グループを訪れました。彼らは、なぜ自動車のデザイナーが自分たちに会いたがっているのか、不思議に思ったことでしょう。それまで、自動車のシートを設計する時、だれも、整形外科医のアドバイスを求めるとは思ってもみなかったことです。しかし、その成果として生まれた人間工学に基づくシートは、長距離走行でも、快適であり、疲労を軽減させるということで、ボルボを世界的に有名にしました。ボルボのクルマづくりにおいては、スカンジナビアの職人であるなら皆がするように、その仕事にとって最もふさわしい素材のみを使用します。ボルボのセーフティケージに用いられる超高張力鋼であるポロンスチールのように。そして室内には、天然で、本物の素材を用います。それは、いたずらに流行を追い求めるのではなく、あなたがそれらに触れたとき心地よい感触を生み、そしてそれらが健康への配慮もなされた素材だからなのです。

私たちにとって、あなたのために美しい経験を創造することは、とても自然なことです。なぜなら、素晴らしいデザインは、単なるぜいたくではなく、スウェーデンの生き方なのですから。

THE XC60. MEET THE SUV THAT'S GREAT TO DRIVE.

*"It's the perfect car for demanding drivers
in search of adventure – both in town and
beyond the city limits."*

あなたのライフスタイルは、SUVを必要としています。でも一方、あなたのハートは、スタイリッシュなドライバーズカーを欲しています。もしこれがあなたのジレンマであれば、私たちは解決策としてXC60を提示しましょう。それは、都市を走り、町境を越えて駆ける、アドベンチャーを求めるドライバーのためのパーフェクトなクルマです。そしていま、さらにその全身に磨きをかけたXC60は、ダイナミックで、洗練された、完璧な調和を見せるクロスオーバーSUVとして大きな進化を遂げています。

あなたは、群を抜くハンドリングに感動を感じるかもしれません。コーナリングすら楽しみとする、クラスをリードする卓越したシャシー性能と新たに採用されたコーナートラクション・コントロール。そのすばやく、俊敏な挙動は、重心の高いいわゆるSUVのフィールを微塵も感じさせません。そして、煩雑な都市の交通環境では、やや高めのドライビングポジションは、運転のしやすさと自信をあなたに与えます。余裕のある最低地上高のもと、XC60は、あなたの冒険心が導くところへ、あなたを誘うことでしょう。





We Swedes like to think
we're too nice to judge things
on their looks.

We're not.

とてもヒューマンでオーガニックな感性が光るXC60のエクステリアデザイン。私たちのデザイナーは、それが、緊張感を湛えながら、滔々と流れゆく川の表情にインスパイアされたものだと言います。結果、その意匠には生命の力や輝きを感じられるものとなりました。

私たちの新しいXC60は、都市でも郊外であっても、よりスマートで、意志を感じさせる表情を持っています。ボディ全体を同色にすることで、特に都会での存在感に磨きをかけました。新しいヘッドライトをはじめ、そのフロントビューは、集中力を感じさせる毅然として圧倒的な存在感を生み出しています。

スキャンナビアン・デザインの特色のひとつにある、デザインの無駄な要素を省くという引算の美学というべき考えに沿って、XC60もあらゆるディテールに取り組み、シンプルで美しいデザインを生み出しています。そのために、XC60の上品で、美しい表情を損なう恐れのあるものすべてに、マスクをかけました。たとえば、ウォッシュャーノズルすら、目に触れない場所に移したのです。

そして、そこに、私たちのシンボルであるボルボ・エンブレムを、より大きくあしらいました。ボルボの誇りを、力強く表明するために。



XC60

INSIDE YOUR CAR

volvocars.jp

08



ダイナミックなハンドリングに加えて、XC60には、あなたがラグジュアリーカーに期待するような快適性も叶えられています。その快適性のひとつが、世界中で認められている、私たちのシート。それは、決して妥協を許さないモノづくりの姿勢から生み出されたものです。人間工学の粋を集めたデザインにより、あなたは長時間のドライブも疲労を覚えることなく楽しむことができるでしょう。さらに、新しいスポーツシートでは、あなたの腿から肩まで、よりしっかりとしたホールド感のもとスポーツドライビングが楽しめます。また、XC60には、パドルシフトが採用されています。思いのままのすばやいシフトチェンジを可能にするパドルシフトは、ステアリングから手を離さずに操作できることから、あなたの運転に対する集中力を損なうこともありません。



掲載装備・機能の設定（標準装備、メーカーオプション、アクセサリ）は、モデルによって異なります。詳しくは、Specifications & Price Listをご覧ください。ボルボ・ディーラーにお問い合わせください。

SCANDINAVIAN INTERIOR DESIGN. ON FOUR WHEELS.



●写真は日本仕様とは異なる場合があります。

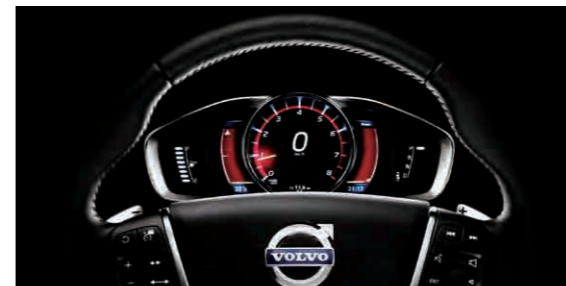


All the best places are
tough to get to.
See you there, then.

スウェーデンでは、“There’s no such thing as bad weather, just the wrong clothes.” (天候が悪いのではなく、服装選びが間違っている)と言います。その意味合いは、クルマにも当てはまることかもしれません。私たちは常に、路面状況や天候にかかわらず、あなたが行きたい所へどこへでも、お連れできるよう最新のドライビングテクノロジーを注ぎ込んで、このクルマを設計しました。まるで、あなたにとって、とても頼りになるコートのように。

AWDモデルを選択すれば、あなたのXC60は、荒れた路面でも、ホームタウンの並木道で感じるように、自然なドライビングが味わえるでしょう。ゆとりある地上高により、起伏の多い土地も容易に走り抜けることができます。急勾配や荒れた路面を下る際に、ブレーキを自動制御し、安全で確実な走行を確保するヒル・ディセント・コントロールは、さらにその能力を向上させます。XC60は、都市から郊外まで等しく走りを楽しむことができる、生粋のオールロードモデルなのです。力強さ、機敏さ、そして信頼性それらすべてが生み出す走りの印象は、その高度なシャシーセッティングの賜物です。私たちは、その完成までに何千時間にもおよぶチューニングを施し、思いのままのドライビング体験を新次元のものへと高めました。全車速追従機能付ACC(アダプティブ・クルーズ・コントロール)は、高速道路での渋滞といったストレスを軽減するもうひとつのうれしい機能。交通状況に合わせて、設定した速度と車間距離を自動的にキープします。

Volvo Sensus. You're in control, naturally.



ボルボは、ドライバーズシートで長い時を過ごすあなたに、洗練された美しい空間を、心行くまで味わっていただく用意をしています。

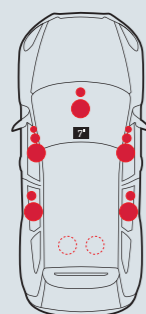
デジタル液晶メーターパネルは、この哲学の最新の表現です。あなたが必要とするあらゆる情報は、高い視認性のもと、好みや目的に応じて「Elegance」「Eco」「Performance」の3種類のテーマで、手軽に表示が切り替えられます。

クルマと人との新しいインターフェイスの姿を提示するSENSUS(センサス)は、先進的で直感的な操作性を実現します。ドライバーは、新たに採用された音声認識のボイスコントロールまたはステアリングホイールのボタンとスクロールスイッチにより、ナビゲーションをはじめとする車載システムを瞬時に操作できます。また、Bluetooth®により、ボルボのハンズフリーシステムと端末を接続し、通話もできます。さらに、インターネットへ接続し、ダッシュボードに設置された7インチのセンサススクリーンを、情報エンターテイメント・ハブとすることも可能です。

よりの確にあなたを導く3Dナビゲーション。マップケアでは、ナビゲーション・システムの最新地図情報の更新にも対応。毎年、地図更新サービスが無償で付帯されます。未来へ可能性を広げるSENSUSが、あなたのカーライフシーンをよりアクティブなものへと変えるのです。加えて、ボルボがデザインする機能美は、ディスプレイやその使い勝手だけではなく、フリーフローティングセンタースタックに配された人型のクライメートコントロールの操作スイッチやナイトドライビングでシフトノブへの照明効果など、随所にスカンジナビアン・デザインの真髄を感じていただけることでしょう。



※Bluetooth®対応機種でも、一部機能が作動しない場合があります。
*Bluetooth®のテキストによる商標または商標ロゴの所有権は、Bluetooth SIG, Inc.が有しています。ボルボ・カー・コーポレーションは、当該商標の使用をライセンス契約に基づき使用しています。その他の商標および商号の所有権はそれぞれに帰属しています。



パーフェクトな音響環境を目指して。

お気に入りの音楽を、最上の音響環境で楽しんでいただく、12個のharman/kardonプレミアムサウンドスピーカーを採用したプレミアムサウンド・オーディオシステム。迫力の重低音を満喫させるロングストロークウーハー、クリアな高音を再生するためのドーム・ツイーター、センターおよびフロントドアに組み込まれたミッドレンジスピーカー、さらに次世代音質・音場補正ソフトウェアDirac Live®を備えた先進のDクラスアンプにより構成。すべてのシートで、リアルでパワフルなサウンドを楽しめます。

詳しくは、volvocars.jpをご覧ください。

OH YES. DID WE MENTION SAFETY?

"Cars are driven by people," they said, "so the guiding principle behind everything we make at Volvo is – and must remain – safety."

1927年に、ボルボの創業者アッサル・ガブリエルソンとグスタフ・ラーソンは、スウェーデンの荒れた田舎道を駆ける強靱なクルマを製造することを決めました。しかし、強さだけでは十分ではありません、彼らにはさらなる思いがあったのです。「車は人によって運転され、使用される。したがって、ボルボの設計の基本は、常に安全でなければならない。」創業者の言葉に込められたその思いは、いま「2020年までに、新しいボルボ車において、交通事故による死亡者や重傷者をゼロにする。」という、ボルボの「ビジョン2020」に受け継がれています。

この目標を達成し、あなたのカーライフをより安全なものとするために、新しいボルボには、直感的に操作でき、あなたを常にサポートする安全技術の粋すべてを包括的に備えています。先進のフルオートブレーキシステムなどにより予期せぬ事故を未然に防ぐ「プリVENT・セーフティ」。ドライビングのストレスを軽減させる「ドライバ・アシスト」。そして、万一の衝突事故においてもあなたとあなたの大切な人を守る「プロテクト・セーフティ」。そのすべてを包括するのが、ボルボのIntelliSafe(インテリセーフ)。新しいセーフティの次元を切り拓きます。

INTELLISAFE



PREVENT 衝突回避テクノロジー

人やサイクリストまでを検知し、衝突を回避・軽減する革新的なオートブレーキシステムをはじめ、いままで避けられないものとされていたリスクを未然に防ぐための先進のアクティブ・セーフティテクノロジーが、新次元の安心を提供します。



ASSIST ドライビングをアシスト

新しい時代のセーフティドライビングへ。ドライバーの負担を軽減し、安全なドライビングを実現するために、各種の高精度なセンサーとそれに基づく統合的な制御により、かつてないドライバーアシスト機能を実現しています。



PROTECT 人を守るテクノロジー

万一の衝突の際にも、すべての乗員の安全を可能な限り確保すること。その実力は、「ボルボは安全の代名詞」と称されてきた長年にわたる安全性追求の賜物であり、かつ進化を続ける衝突安全技術の最新の成果です。



INTELLISAFE 10 インテリセーフ 10 全車標準装備

「人」を設計の中核に据えるボルボは、どんな人でも必ずミスをするという事実からも目をそむけません。人が起こすミスを、車がリカバリーできたら、そんな発想が生み出した先進のオートブレーキやドライバーサポートシステムといった10の革新的なセーフティ・テクノロジーが、新たに標準装備されています。



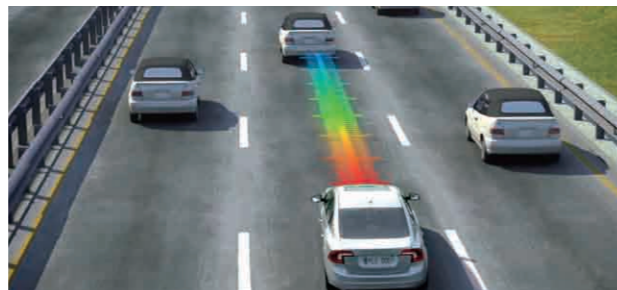
歩行者・サイクリスト検知機能付追突回避・軽減フルオートブレーキシステム (ミリ波レーダー、デジタルカメラ、赤外線レーザー方式)

先進のミリ波レーダーとデジタルカメラ、赤外線レーザーを採用したフルオートブレーキシステムです。衝突の危険がある速度差で、前方走行車両に接近するとアラームが作動。ドライバーが警告に反応せず、危険が迫った場合は、自動的にフルブレーキが作動し、事故を未然に回避、または事故の被害を軽減します。さらに歩行者およびサイクリスト検知機能を搭載。前方の歩行者や車と同じ方向に走っている自転車に対するリスクをも遠ざけます。



BLIS (ブラインドスポット・インフォメーション・システム)

BLISは、ドライブ中の死角情報を提供する装備です。リアバンパーに装着された高精度ミリ波レーダーによって、後方や側面にいる見えない車をモニタリングします。他の車が死角に入っている場合や後方から接近してきた場合にドアミラーポストに設置されたインジケーターが点滅し、その存在を知らせます。



全車速追従機能付ACC (アダプティブ・クルーズ・コントロール) / 車間警告機能

交通の流れに合わせて、加速、走行、減速、停止まで自動でコントロール、あらゆる走行速度で前方走行車両との安全な距離を保ちます。高速道路でも渋滞などの場面でも、交通状況に合わせて、設定した速度と車間距離を自動的にキープ。長時間のドライブにおける疲労を軽減します。ACCが作動してないときでも、常に前方走行車両との車間距離を検知。接近しすぎると、フロントガラスの低い位置に警告灯が点灯し、適切な車間距離を保つよう注意を促します。



LCMA (レーン・チェンジ・マージ・エイド)

LCMAは主に高速道路などで発生する、車線変更時の事故を予防する装備です。リアバンパーに装着されたミリ波レーダーが、常に70m後方の道路状況をモニタリングし、車両の両側から、急接近する車をインジケーターで警告、その存在を知らせます。



LDW (レーン・デパーチャー・ウォーニング)

車線を越える走行や一時的な不注意が原因で発生する衝突を回避するセーフティ・テクノロジーです。時速65km以上で走行中、デジタルカメラが車線を検知し、路上の車の位置をモニタリングします。ドライバーが意図せず車線を越えたと判断した場合、警告音を発します。ウィンカーを出して意図的に車線を越えた場合は、レーン・デパーチャー・ウォーニングは作動しません。



CTA (クロス・トラフィック・アラート)

たとえば、ガレージなど視界がさぎられた状況から後ろ向きで車を出す時など、左右から近づいてくる車の存在を知らせます。リアバンパー左右のミリ波レーダーはそれぞれ半径30m、80度の扇状の範囲で車両を検知。この機能は、リバースギアに入ると自動的に作動します。



フル・アクティブ・ハイビーム*

フル・アクティブ・ハイビームはカメラセンサーを利用して対向車のヘッドライトや先行車両のテールライトを検知。対象となる車両の両サイドではハイビームを維持し、車両に直接向けられる部分のみを遮光して、眩感を防ぎます。対向車や先行車両のドライバーに、眩しい思いをさせることなく、常に明るく広い視界を確保できます。

最上の安全性をお届けするために

ボルボの先進的なセーフティ&ドライバーサポート機能は、ドライバーの安全運転を前提とした運転補助を目的としたシステムです。交通、天候及び路面状況により、その制御性能等が影響を受ける場合があります。いかなる時にもシステムだけに頼った運転は避け、ご自身の判断により、必要に応じたステアリング、ブレーキ等の操作を行ってください。またセーフティ機能を正確に作動させるためにも、ご使用の際は、必ずオーナーズマニュアルをお読みください。

*歩行者・サイクリスト検知機能付追突回避・軽減フルオートブレーキシステムは、時速4~200kmの範囲で作動し、時速35km以下では衝突を回避、それ以上の速度では前走車との速度差に応じ衝突を回避・軽減します。歩行者検知機能は、80cm以下の歩行者、動物には反応しません。対人検知は時速4~80kmの範囲で作動し、夜間は解除されます。*サイクリスト検知機能は、日中、自車の前方で、同じ進行方向に向かっている自転車を検知します。自転車は大人用の二輪車で、少なくとも地上70cm以上の高さに後部反射板が装着されている場合に限りです。*詳しくは、ボルボディーラーにお問い合わせください。
*XC60 T5の場合、フル・アクティブ・ハイビーム機能はアクティブ・ヘンディングデュアル・キセノンヘッドライト装着車のみとなります。

●写真、イラストはイメージです。 ●写真は日本仕様とは異なる場合があります。(メーカーオプション/アクセサリ装着車)



DAC (ドライバー・アラート・コントロール)

時速65km以上で作動。道路上の車線とステアリングホイールの操作をデジタルカメラなどを使用して総合的にチェック。通常のドライビングスタイルから逸脱した操作を検知した場合、インジケーターがドライバーに注意喚起を促します。さらに、ドライバーの運転状況に眠気や注意力散漫の兆候を検出すると、警告音を発し、同時にメーターパネルに休憩を促すメッセージを表示します。



RSI (ロード・サイン・インフォメーション)

カメラセンサーにより制限速度、追越禁止など、重要な道路標識を識別してデジタル液晶メーターパネル内に表示。刻々と道路標識に関する情報を伝えます。

※すべての標識に対応するものではありません。



リアビューカメラ

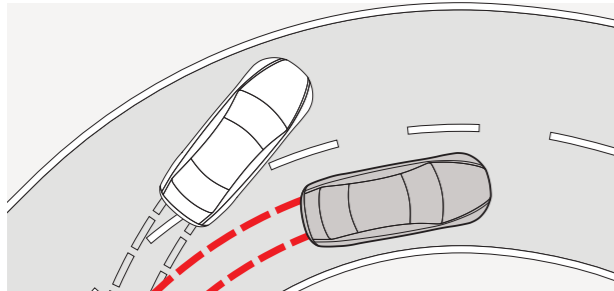
リアビューカメラは、車の後方映像を7インチワイドディスプレイに映し出し、バックでの駐車を容易にします。さらにディスプレイ上に誘導ラインが表示され、よりスムーズなパーキングをサポートします。

INTELLISAFE

掲載装備・機能の設定 (標準装備、メーカーオプション、アクセサリ) は、モデルによって異なります。詳しくは、Specifications & Price Listをご覧ください。ボルボ・ディーラーにお問い合わせください。

DRIVER ASSIST ドライバー・アシスト

これまでボルボが磨き続けてきたセーフティ・テクノロジーを、さらに進化させた装備が実用化されています。それは、先進のセンサー技術やコンピュータプログラミング技術を駆使して生み出された、新たなドライバーサポート機能。人を中心に発想するという、ボルボのクルマづくりは、いま最先端の技術革新の成果を組み入れ、新たなセーフティの次元へ。最新のボルボは、次世代の安全性の基準となっていきます。



スポーツモード付ESC (エレクトロニック・スタビリティ・コントロール) /コーナートラクション・コントロール

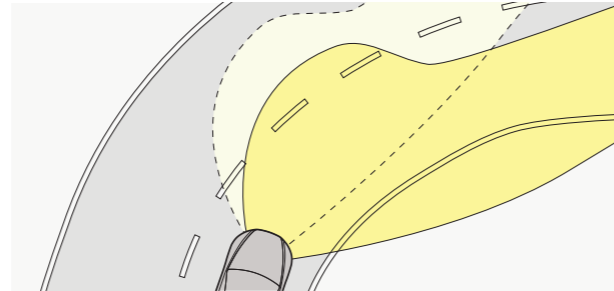
ドライビングで最も重要な、走る歓びを提供する画期的なシステムです。センサーが車の進行方向と車輪の回転速度をモニタリング。ステアリングホイールの動きや実際の車輪の回転速度を比較し、横滑り傾向を検出。1つまたは複数のホイールのブレーキを制御、さらにエンジン出力を軽減することによって対処します。エンジンブレーキによるホイールの一時的ロックも防ぎます。さらに、トルク配分を制御するコーナートラクション・コントロールは、コーナリング中のアクセル時の左右のフロントホイール間のトルクバランスを調節。トルクを内側に回転するホイールから配分し、アンダーステアを軽減、より強いトラクションをかけます。よりスポーティな走行を楽しみたい場合は、スポーツモードが選択可能。リアホイールの動きが、よりアグレッシブなスポーツ走行を演出します。これらの機能は、統合的に制御されることにより、走る歓びと高度なセーフティドライビングを両立させます。

[全車標準装備]

HBA (ハイドロリック・ブレーキアシスト) および RAB (レディ・アラート・ブレーキ) を搭載したアンチロック・ブレーキシステム

大口径のアンチロック・ディスクブレーキと最適化された油圧システムを採用。あらゆる状況下で短距離での停止を助けます。ブレーキパッドは耐久性と耐フェード性に優れた素材を採用。ブレーキペダルに加えられる踏力とその圧力勾配をモニタリングし、急制動を予期。RAB (レディ・アラート・ブレーキ) がブレーキパッドをディスクに近づけて急制動に備え、HBA (ハイドロリック・ブレーキアシスト) は、ドライバーのブレーキペダル踏力が足りなかった場合、ブレーキ圧を最高レベルに押し上げて制動距離を短縮します。さらに、フェーディングブレーキサポートシステムは、強いブレーキ力が長時間かかった場合、その後に必要とされるペダル力を自動的に補完。EBD (エレクトロニック・ブレーキフォース・ディストリビューション) は、荷物やドライビング状況に応じて最適な結果を得るために、フロントおよびリアホイールの制動力を配分します。

[全車標準装備]



アクティブ・ベンディング機能付デュアル・キセノンヘッドライト

デュアル・キセノンヘッドライトは、従来型のハロゲンヘッドライトに比べ、視界が約230%広がり、夜間の視界もしっかり確保します。さらに、アクティブ・ベンディング機能はマイクロプロセッサ制御により、コーナリング時の方向に合わせて自動で左右に最大15度向きを変え、コーナーの先を照射。さらにコーナリング・ライト機能が、急なカーブでステアリングホイールを回した方向または方向指示器を出している方向の斜め前方を一時的に照射します。

[XC60 T5を除く全車に標準装備。XC60 T5にオプション設定]



IDIS (インテリジェント・ドライバー・インフォメーション・システム)

車載システムが絶えずあなたの運転を分析。通常とは異なるステアリング操作、ブレーキ操作、アクセル操作などを検知した時に、緊急のインフォメーション以外の各種警告や車両情報の表示を遅らせます。これは、インフォメーションの確認に気を取られ、ドライバーが注意散漫になることを避けるための機能。状況が落ち着いたらと判断してから、あらためて情報を表示します。

[全車標準装備]



自動防眩機能付ルームミラー

新たにフレームレスタイプのデザインを採用したルームミラーには自動防眩機能が採用されています。センサーが後続車両のヘッドライトなどの光を一定以上検知すると、自動的に眩しさを軽減します。後続車のライトの眩しさで、ドライバーの視界が奪われることがなくなり、安全でストレスフリーな視界を確保します。

[全車標準装備]



フロントビューカメラ

フロントビューカメラは、フロントグリルに設置され、運転席からは見えない、車両前方左右コーナーを180度で、確認できます。カメラはボタンを押すことで起動し、前方画像が左右に2分割され、7インチ・ワイドディスプレイに映し出されます。左右が高い壁で囲まれた狭い道路から出る際など、出会いがしらの事故の危険を軽減させます。

[全車にアクセサリ設定]

INTELLISAFE

PROTECT SAFETY プロテクト・セーフティ

万一の時に、あなたとあなたの大切な人を守る、世界をリードするボルボ先進の衝突安全テクノロジー。
ボルボでは、ただ単にセーフティ装備の数を誇ることはありません。最も重要なことは、その相互作用。
そのクルマがどれほど安全であるかは、セーフティ装備がいかに連携して、統合的に働くかにかかっているのです。



相互に働くボルボのプロテクト・セーフティ・テクノロジー

正面衝突の際には、特許取得のフロント構造が変形し、衝突の衝撃吸収・分散を助けます。コンパクトなパワートレーンは、変形の最適化を助けるよう設計されています。室内では、シートベルトがスプリット・ステアリングコラムやデュアルモード・エアバッグと相互に作用して、乗員を防護します。また、プリ・プリベアード・レストレインツは、予想される衝撃力に合わせて様々な乗員拘束システムの最適化を実現。フロント・ロアクロスメンバーは、バンパーがより低い位置にある対向車の乗員保護に役立ちます。

横転の際には、ジャイロスコープがボルボのROPS(横転保護システム)を作動させます。ウルトラ超高張力鋼板を採用した堅牢なセーフティケージと補強されたルーフ構造が、プリテンショナー付シートベルトやIC(インフレーターカーテン)の作用とあいまって、乗員を保護します。

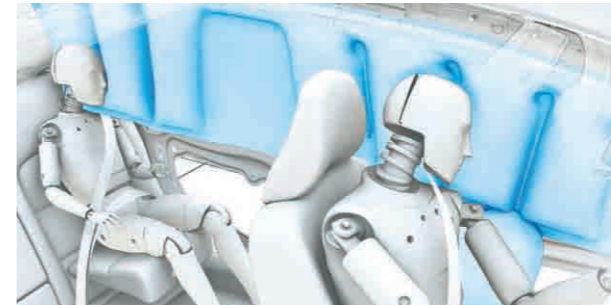
側面衝突の際には、ボルボ独自のSIPS(側面衝撃吸収システム)が衝撃力をボディの各所に分散し、室内へのダメージを抑制。サイド・エアバッグがフロントシート乗員の胸部と腰部を、IC(インフレーターカーテン)が、窓側に座っている乗員の頭部を防護します。

追突された際には、リアクランブルゾーンが衝突エネルギーを吸収・分散します。燃料タンクは、リア・アクスルの前に配置され、万全の保護がなされるように考慮。ヘッドレストは頸部と背骨を保護し、そしてボルボ独自の画期的なシート構造、WHIPS(後部衝撃吸収リクライニング機構付フロントシート)は、フロントシートの乗員の跳ね返りのショックを適切に受け止め、むち打ち症のリスクを低減します。



プリ・プリベアード・レストレインツ・システム

シートベルトやエアバッグなど、ボルボのレストレインツ(乗員拘束)・テクノロジーは、乗員にかかる負担を最小限に抑えながら、最大限の保護を提供するよう設計されています。フロントガラスのレーザーセンサーを活用し自車前方にある、車両を絶えずモニタリング。衝突時に予想される衝撃力に備えて、事前にシートベルトやエアバッグの準備適合化を図ることで、低~中衝撃の前方向の衝突に対して、その衝撃に応じた保護が可能になります。
[全車標準装備]



IC(インフレーターカーテン)・頭部側面衝撃吸収エアバッグ

窓際に座っている乗員の頭部が、窓ガラスの内側に激突することがないよう保護。ICは数秒間膨らんだ状態を保ち、乗員が車外に放り出される危険性も大幅に減少させます。

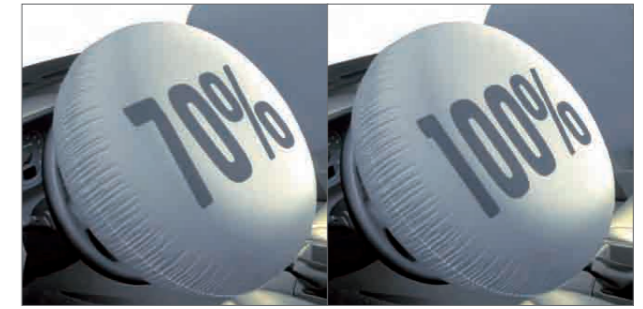
サイド・エアバッグ(フロント2席)

側面からの衝突時、サイド・エアバッグが瞬で展開し、胸部と臀部を保護。サイド・エアバッグはフロントシートの背もたれの外側側面に取り付けられており、常に乗員のすぐ横に安全に展開するようになっています。
[全車標準装備]



WHIPS(後部衝撃吸収リクライニング機構)

後方から追突された場合、ドライバーや乗員がむち打ち症を負うことがあります。それは、最も一般的な交通事故傷害のひとつで、多くの場合低速での追突でも発症することが分かっています。フロントシートに組み込まれたボルボのWHIPSは、追突時の乗員の身体の動きに合わせてフロントシートがリクライニングすることにより、追突時の衝撃を吸収。独立機関の調査でも、WHIPSが世界屈指の実効性を有するシステムのひとつであり、長期傷害のリスクを50%低減してきたとされています。
[全車標準装備]



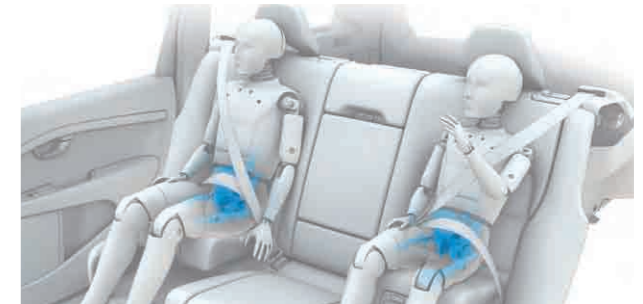
デュアルモード・エアバッグ(運転席/助手席)

2つの膨張パターンが設定されたフロントシート用デュアルモード・エアバッグ。軽い衝撃では70%の膨張率が維持され、それ以上の衝撃では初めから100%の圧力で膨張します。衝突時に加わる衝撃が極めて小さい場合、エアバッグは開かず、シートベルト・プリテンショナーを介してドライバーや同乗者を拘束します。
[全車標準装備]



ROPS(横転保護システム)/RSC(ロール・スタビリティ・コントロール)

万一の横転の危険を、車自らが回避するRSC。センサーが車体の傾きをモニタリングし、車の角度と横転の危険性を感知。あらかじめ設定された危険水準に達すると瞬時に作動し、必要に応じてエンジン出力を抑えるとともに、1つまたは複数のホイールに適度なブレーキをかけて、遠心力を減少、挙動が安定するようトラクションをコントロールします。さらに万一、車が横転してしまった際に、ROPSが作動。シートベルト・プリテンショナーが作動し、乗員をよりしっかりと拘束。同時に、IC(インフレーターカーテン)が展開し、数秒間膨張し続けることで高い保護性能を提供します。
[全車標準装備]



インテグレートッド・チャイルド・クッション

お子様の成長段階に合わせて、2段階で高さ調整可能なチャイルド・クッション。身長に合わせて座面を高くすることで、体重約15~36kgの小さいお子様でも正しくシートベルトを装着可能。また視点が高くなることで、窓の景色もより楽しめます。適切な着座と先進のシートベルト・ロードリミッターにより、衝突の際にお子様の首と胸にかかる衝撃を低減。側面衝突の際には、IC(インフレーターカーテン)との相乗効果で、お子様をしっかりと守ります。
[全車にオプション設定]

INTELLISAFE



XC60

DRIVE-E

volvocars.jp

22

Drive-E(ドライブ・イー)と名付けられた環境への取り組みは、ボルボのすべてにおける中心にあります。それは、より優れた効率と低燃費、さらに走る楽しさに妥協することなく持続可能なドライブを目指す、私たちの総合的かつ網羅的なアプローチです。

Drive-Eによるテクノロジーの進歩は、パワートレインの改良と空力特性の改善によるフリクションロスの低減により、最大限の燃費効率を目指します。また、エンジン・Start/Stopテクノロジーやブレーキエネルギー回収システムを採用、一層の燃費効率を実現しています。さらに、持続可能な製造プロセスの構築を目指し、スウェーデンの私たちの工場では、すべてがクリーンな水力発電による電力を利用しています。あらゆる場面で、環境に留意する私たちの行動は、知的で思慮深くありたいと願うボルボの哲学の発露なのです。

そして最も重要なのが、高度な環境への配慮が施されたエンジン設計。スポーティにして、鮮烈な走りを生み出す、3.0リッター直列6気筒ターボエンジン。洗練されたパフォーマンスと優れた低燃費を両立する新開発2.0リッター4気筒直噴ターボエンジン。どちらのエンジンにも、ボルボが誇る最新の環境適合技術が注がれています。

DRIVE-E

掲載装備・機能の設定(標準装備、メーカーオプション、アクセサリ)は、モデルによって異なります。詳しくは、Specifications & Price Listをご覧ください。ボルボ・ディーラーにお問い合わせください。

WE THINK SUSTAINABLE
DRIVING IS EXCITING.
SO WILL YOU.



●写真は日本仕様とは異なる場合があります。(メーカーオプション/アクセサリ装着車)

Are you
looking at me?
Good.

あなたのXC60のダイナミックな個性にさらなる磨きをかけたいとお思いですか。
スポーティでユニークなプロフィールを備えた、R-DESIGN。
そのスタイルもその走りも、まさに洗練を極めました。
そこには、「機能がフォルムを生み出す」というスカンジナビアン・デザインを
どこまでも研ぎ澄ました、卓越した機能や性能が与えられています。

RDESIGN



XC60

R-DESIGN

volvocars.jp

25

視線を奪うエクステリア、走る喜びを喚起するインテリア。そして、洗練されたスポーツ・スピリットによって磨かれたR-DESIGNの真価は、専用スポーツ・サスペンションが生み出す、R-DESIGNだけに許されるドライビングの醍醐味にあります。ショックアブソーバー、スプリング、アンチロールバーを強化するとともに、精緻なチューニングを施し、極めて高次元のバランスを実現。その美しいデザインとともに、感性との完璧なシンクロを結実させて。かつて体験したことのないドライビングプレジャーへとあなたを誘うでしょう。



RDESIGN



スポーツドライビングをこよなく愛し、自らのスタイルを誰よりも大切にしたい人のための、R-DESIGN。大胆にしてスマートなその姿は、思わず道行く人々の視線を奪うことでしょう。すべてに新鮮なニューデザイン専用フロント&リアセクション。さらに、足元を引き締めるR-DESIGN専用のアルミホイールやクローム仕上げのデュアル・スポーツテールパイプにまで、まさに全身で発するスポーツ・スピリット。さらに、シートに座り、ステアリングを握った瞬間、あなたは、胸躍るスポーツドライビングの予感が高まっていくことに気づくでしょう。R-DESIGN専用のスポーツシートからはじまり、R-DESIGNならではのストーリーは、インテリアでも繰り広げられます。ニューデザインの専用アルミニウム・パネルやステアリングホイール、さらに専用のテーマカラーも印象的なデジタル液晶メーターパネル。それらすべてがR-DESIGNだけに許される特別なドライビング体験を演出します。

RDESIGN

掲載装備・機能の設定（標準装備、メーカーオプション、アクセサリ）は、モデルによって異なります。詳しくは、Specifications & Price Listをご覧ください。ボルボ・ディーラーにお問い合わせください。

SPECIAL EQUIPMENTS R-DESIGN専用装備

EXTERIOR

- エンブレム付フロントグリル
- フロントバンパー
- スペシャルデザイン・アルミホイール
"IxonII" (ダイヤモンドカット/マットブラック) 20インチ
- リアバンパー (専用ディフューザー付)
- デュアル・スポーツテールパイプ
- シルバー・ドアミラーカバー
- ロアサイドウインドー・シルクメタル・トリム
- テールゲート・シルクメタル・トリム
- スポーツ・サスペンション

INTERIOR

- 本革/パーフォーレテッドレザー・コンビネーションシート (GT60)
- Nubuck*/テキスタイル/パーフォーレテッドレザー・コンビネーション (GR60)
- 本革巻/シルクメタル・ステアリングホイール (パドルシフト付)
- イルミネーテッド・シフトノブ
- デジタル液晶メーターパネル
- フロントドア・スカッフプレート
- スポーツペダル
- アルミニウム・パネル
- フロアマット
- ルーフライナー (チャコール)
- *Nubuck: バックスキン仕上げの人工皮革

●写真は日本仕様とは異なる場合があります。(メーカーオプション/アクセサリ装着車)

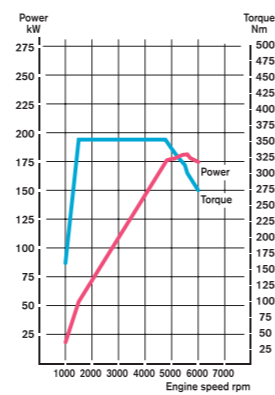
YOUR VOLVO XC60 STARTS HERE.

歓びに満たされる走りの世界は、ここから始まります。

T5

Drive-Eコンセプトから生まれた、新世代2.0リッター4気筒直噴ターボエンジン。

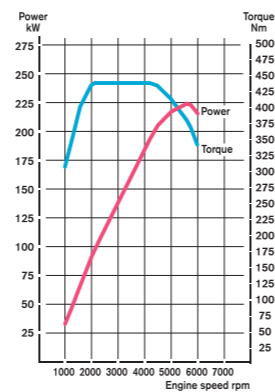
ボルボの環境対応エンジンコンセプト、Drive-E(ドライブ・イー)から生まれた新開発エンジン。2.0リッター4気筒直噴ターボエンジンは、最先端の直噴ターボテクノロジーにより、極めて精緻な燃料噴射と10.8という高圧縮比を実現し、徹底したフリクションロスの低減により、高い出力と高度な燃費効率の両立、そしてCO₂排出を削減します。最高出力245馬力(180kW)、最大トルク350Nmを発生。低回転域からもターボチャージャーが、高いトルクを与え、クイックなエンジンレスポンスと伸びやかなドライビングフィールを満喫できます。また、新たに採用されたECO+モードにより、最大5%の燃料消費量を削減でき、市街地での燃費を最大約8%向上させるエンジン・Start/Stopテクノロジーとあいまって、さらなる低燃費を実現します。



T6

先進のテクノロジーが鮮烈なフィールを生む、304馬力3.0リッター直列6気筒ターボエンジン。

アルミニウム素材を駆使し、極めてコンパクトに設計された3.0リッター直列6気筒ターボエンジン。最高出力304馬力(224kW)、最大トルク440Nmを発生し、直列6気筒エンジンならではのスムーズにして、力感にあふれた走りのフィールを実現します。また、CVVT(可変バルブタイミング機構)とともに、排出ガスのエネルギーをより効率よく利用するツインスクロールターボユニット、さらにブレーキエネルギー回生システムを採用。優れたアクセラレスポンスとともに、低回転域からのすばやいトルクの立ち上がりも低燃費を同時に実現しています。



プレチャージ式電子制御AWDシステム

スウェーデンHaldex社と共同開発された、洗練のプレチャージ式電子制御AWDテクノロジーを誇る四輪駆動システム。あらゆる路面状況において、走行安定性とトラクションを確保します。エレクトロニックマネージメントシステムは、常にホイールの回転速度、エンジンスロットル/トルクとブレーキをモニタリング。ひとたび路面状況が変化すると、最大のグリップを持つホイールに適切にパワーを配分します。

[XC60 T6 AWD, T6 AWD SE, T6 AWD R-DESIGNに標準装備]

FOUR-C アクティブパフォーマンスシャーシー

あなたのドライビングスタイルに合わせて、FOUR-Cアクティブパフォーマンスシャーシーは、3つの異なる走りの性格が選べます。ラグジュアリーカーにふさわしい乗り心地を生むCOMFORT、洗練されたスポーツカーのようなフィールのSPORT、そしてまるでピュアレーシングカーを思わせるようにグリップを最適化するADVANCED。どのモードをお選びになっても、このシステムが車両、路面、走行状況を毎秒500回モニタリングすると同時に、各ショックアブソーバーの制御を行い、最適なハンドリングを実現します。あなたはお好みに応じて、スイッチ操作のみで各走行モードを選択できます。

[XC60 T5 SE, T6 AWD SEにオプション設定]

FOUR-C
=Continuously Controlled Chassis Concept



8速ギアトロニック付オートマチック・トランスミッション (スポーツモード付)

T5エンジンのパフォーマンスを余すことなく路面に伝えるために採用された、新開発8速オートマチック・トランスミッション。さめ細かく滑らかなギアチェンジで、ダイナミックな走りや快適なクルージング、そして優れた燃費を両立します。パドルシフトも採用されています。

[XC60 T5, T5 SE, T5 R-DESIGNに標準装備]

6速ギアトロニック付オートマチック・トランスミッション (スポーツモード付)

高出力なT6エンジンのパフォーマンスを引き出す、6速オートマチック・トランスミッション。Dレンジでは燃費を優先、さらにスポーティなドライビングを満喫させるスポーツモードを備えました。マニュアル操作を可能にするギアトロニック付。アクティブなドライビングをスムーズに楽しむために、ステアリングホイールのパドルシフトからのギアチェンジも可能です。

[XC60 T6 AWD, T6 AWD SE, T6 AWD R-DESIGNに標準装備]

ECO+モード(省燃費走行モード)

T5エンジン搭載車に採用されたECO+モードは選択するとトランスミッションのシフト・ポイント、エンジンレスポンス、エンジン・Start/Stop機能の最適化。さらにトランスミッションとエンジンとの接続を自動的に切り離し、車両の運動エネルギーを惰性走行に使用するECO COAST機能を効率的に制御。ECO+モードにより、燃料消費量を最大5%削減できます。

[XC60 T5, T5 SE, T5 R-DESIGNに標準装備]

さらなる低燃費を実現する、エンジン・Start/Stopテクノロジー

停車と同時に自動的にエンジンを止め、アイドリングの燃料をカット。発進時には、瞬時にエンジンを再始動。このStart/Stop機能により、市街地での燃費は最大約8%向上しています。

[XC60 T5, T5 SE, T5 R-DESIGNに標準装備]



Your XC60 is your home away from home. Give it your signature.

XC60を選ぶということ、それは、エアベントに施されたシルクメタルの輝きから、ドアピラーの表面を覆う高品質のファブリックに至るまで、あなたが目にするそのすべてに、優雅で卓越したクオリティを実感することです。

XC60のシートは、スタイリッシュなテキスタイルと、T-Tec®とテキスタイルによるコンビネーション、そして比類なき品質を誇る本革素材をご用意しました。また新しいスポーツシートは、定評あるボルボシートの快適性そのままに、タイトなコーナリングでもあなたの身体をしっかりとサポートします。ナチュラルでオーガニックな北欧家具を想起させるモダンウッド・パネルと視認性に優れたデジタル液晶メーターパネルやセンサスクリーンとの融合は、スカンジナビアンデザインの醍醐味を満喫させるインテリアです。さらに、ステアリングには、特筆すべき機能を用意しています。それは、ステアリングホイール・ヒーター。この機能を選ぶことで、

あなたは、温められたステアリングで、冬の朝、かじかんだ手を温めることができます。

もちろん、クロスオーバーの楽しみを満喫するために、40:20:40の3分割可倒式リアシートをはじめとした、実用的で柔軟性に富んだスペースユーティリティが実現されていることは言うまでもありません。また、車内自動換気システムは、外気温度が10度以上の日に、リモートコントロールでドアロックを開錠すると同時に最長1分間作動し換気。内装マテリアルから発する揮発性物質もすばやく車外へ排出し、クリーンな車内環境を創出します。さらにインテリアは、人体に有害な臭気を避けるように配慮され、アクセサリーの「ラゲッジトレイ」を組み合わせることにより、CZIP（クリーンゾーン・インテリア・パッケージ）環境※となり、アレルギー物質を可能な限り抑制した、クリーンなインテリア環境を実現します。

※純正フロアマットもしくはアクセサリーのフロアトレイの使用が前提となります。

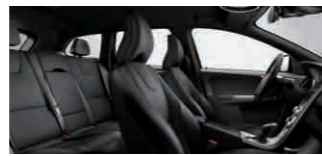


フレキシブルなスペースユーティリティを実現する3分割可倒式リアシート。リア3席をまとめて倒すこともそれぞれ個別に倒すこともでき、乗員と荷物のためのスペースを、簡単に必要に応じてアレンジできます。

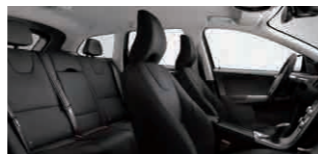
T-TEC/TEXTILE



シートカラー：チャコール
インテリアカラー：アンスラサイトブラック/クウォーツ (G601)



シートカラー：チャコール
インテリアカラー：アンスラサイトブラック/チャコール (G661)



シートカラー：チャコール
インテリアカラー：アンスラサイトブラック/クウォーツ (G001)

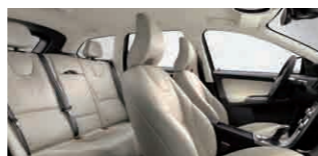
LEATHER



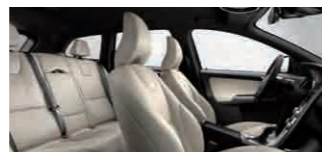
シートカラー：オフブラック
インテリアカラー：アンスラサイトブラック/クウォーツ (G701)



シートカラー：オフブラック
インテリアカラー：アンスラサイトブラック/チャコール (G761)



シートカラー：ソフトベージュ
インテリアカラー：アンスラサイトブラック/ソフトベージュ (G70B)



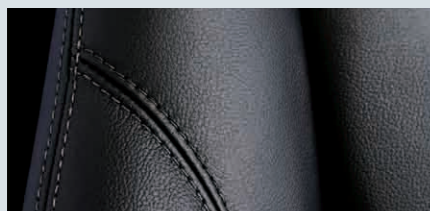
シートカラー：ソフトベージュ
インテリアカラー：アンスラサイトブラック/チャコール (G76B)



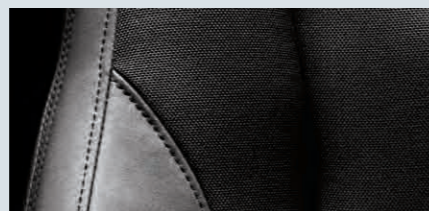
シートカラー：ソフトベージュ
インテリアカラー：サンドストーンベージュ/ソフトベージュ
ステアリングカラー：チャコール/ソフトベージュ (G71T)

●インテリアカラーについて、「/」の後はヘッドライナーカラーとなります。●本革シートは、座面および背もたれ表面部が本革となります。それ以外の部分については他の素材が使用されています。●シートの内張りはすべて難燃性の安全基準を満たしています。●シート素材/カラー、ボディカラーは印刷・撮影条件により、実際のものとは異なって見える場合があります。●搭載装備・機能の設定(標準装備、メーカーオプション、アクセサリ)は、モデルによって異なります。詳しくは、Specifications & Price Listをご覧ください。か、ボルボ・ディーラーにお問い合わせください。

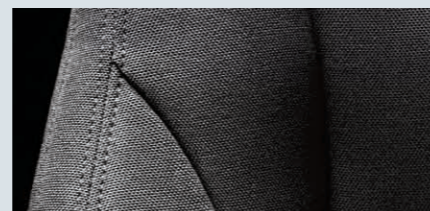
SEAT MATERIAL



Leather
極上の質感を湛え比類なき品質を誇る、繊細なエンボス加工が施されたレザー。印象的なステッチにより上質な空間を演出します。



T-Tec[®]/Textile
スタイリッシュなテキスタイルと、ウェットスーツやアウトドア・ギアからインスピレーションを受けた耐久性に優れたT-Tec[®]によるコンビネーション。

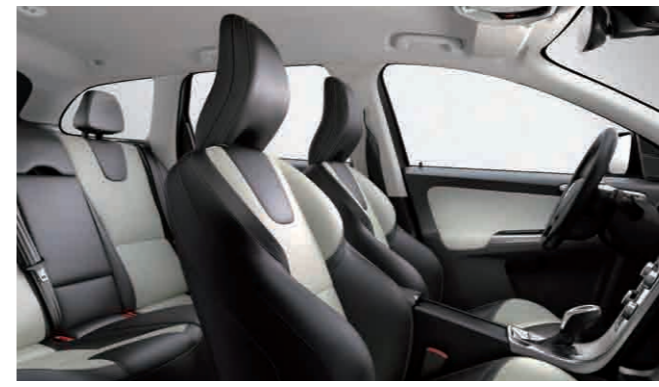


Textile
精悍な印象を放ち、スタイリッシュさを演出。アクセントとなるステッチのラインは、シートの立体的なデザインをいっそう際立たせます。

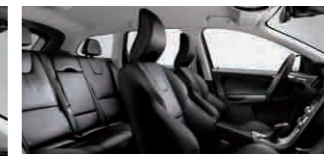
搭載装備・機能の設定(標準装備、メーカーオプション、アクセサリ)は、モデルによって異なります。詳しくは、Specifications & Price Listをご覧ください。か、ボルボ・ディーラーにお問い合わせください。

TEXTILE

SPORT LEATHER



シートカラー：ブロンド/オフブラック
インテリアカラー：アンスラサイトブラック/クウォーツ (G30G)



シートカラー：オフブラック
インテリアカラー：アンスラサイトブラック/クウォーツ (G301)



シートカラー：オフブラック
インテリアカラー：アンスラサイトブラック/チャコール (G361)



シートカラー：ヘーゼルブラウン/オフブラック
インテリアカラー：アンスラサイトブラック/クウォーツ (G30M)



シートカラー：ヘーゼルブラウン/オフブラック
インテリアカラー：アンスラサイトブラック/チャコール (G36M)



シートカラー：ブロンド/オフブラック
インテリアカラー：アンスラサイトブラック/チャコール (G36G)



シートカラー：ソフトベージュ
インテリアカラー：アンスラサイトブラック/ソフトベージュ (G30B)



シートカラー：ソフトベージュ
インテリアカラー：アンスラサイトブラック/チャコール (G36B)

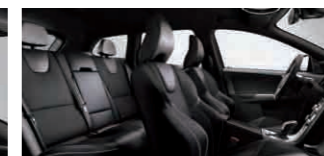


シートカラー：ソフトベージュ
インテリアカラー：サンドストーンベージュ/ソフトベージュ
ステアリングカラー：チャコール/ソフトベージュ (G31T)

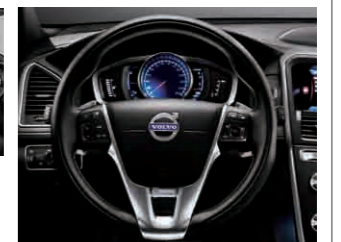
R-DESIGN



専用本革/パーフォレーテッドレザー・コンビネーション
シートカラー：オフブラック
インテリアカラー：アンスラサイトブラック/チャコール (GT60)



専用Nubuck*/テキスタイル/パーフォレーテッドレザー・コンビネーション
シートカラー：オフブラック
インテリアカラー：アンスラサイトブラック/チャコール (GR60)
*Nubuck:パックスキン仕上げの人工皮革



専用本革巻/シルクメタル・ステアリングホイール

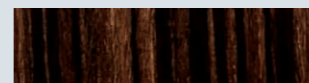


専用アルミニウム・パネル

INLAYS



シマーグラファイトアルミニウム・パネル



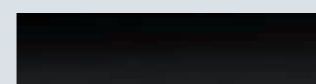
アーバンウッド・パネル



カッパードーンアルミニウム・パネル

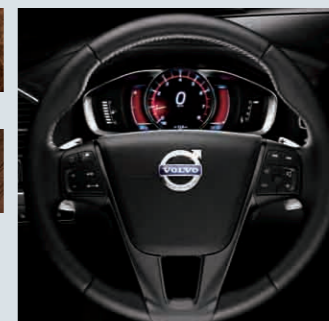


モダンウッド・パネル

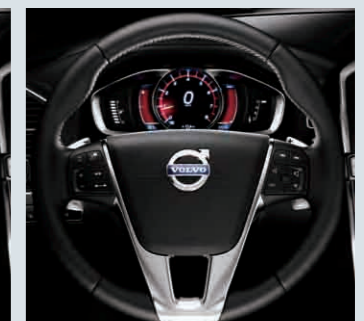


ピアノブラックウッド・パネル

STEERING WHEEL



本革巻ステアリングホイール(チャコール)



本革巻/シルクメタル・ステアリングホイール(チャコール)

●写真は日本仕様とは異なる場合があります。(メーカーオプション/アクセサリ装着車)



アイスホワイト(614)☆



クリスタルホワイトパール(707)☆



ブライトシルバーメタリック(711)



エレクトリックシルバーメタリック(477)☆



パワーブルーメタリック(713)☆



カスピアンブルーメタリック(498)



ブラック(019)



ブラックサファイヤメタリック(452)☆



サヴィルグレーメタリック(492)☆



シーシェルメタリック(484)



トワイライトブロンズメタリック(700)



リッチジャバメタリック(712)☆



フラメンコレッドメタリック(702)



パッションレッド(612)★

☆: R-DESIGN設定色
★: R-DESIGN専用色

●ボディカラーは印刷・撮影条件により、実際のものとは異なって見える事があります。
●写真は日本仕様とは異なる場合があります。(メーカーオプション/アクセサリ装着車)

詳しくは、volvocars.jpをご覧ください。

ALUMINIUM WHEELS



"Titania" 8×20インチ ダイヤモンドカット/グロッシェブラック



"Ixion II" 8×20インチ
ダイヤモンドカット/マットブラック



"Fenrir" 7.5×19インチ
ブラックルーム



"Pan" 7.5×18インチ
シルバーブライト



"Valder" 7.5×17インチ
シルバー

掲載装備・機能の設定(標準装備、メーカーオプション、アクセサリ)は、モデルによって異なります。詳しくは、Specifications & Price Listをご覧ください。ホルボ・ディーラーにお問い合わせください。



XC60

ACCESSORIES

volvocars.jp

36

MATCH YOUR XC60 TO YOUR LIFE.

新しいボルボを手に入れる時、最も楽しいことのひとつは、あなたらしくそのボルボを創り上げることにあります。あなたのセンスを活かして、あなただけのライフスタイルにふさわしいアクセサリを選ぶことによって、それは叶えられます。

エクステリア・スタイリング・キット

さらにダイナミックな雄姿を際立たせるエクステリア・スタイリング・キット。デザインを印象づけるフロント・バンパーとリア・スキッドプレート。シルバー、アイアンストーン仕上げをお選びいただけます。さらに印象を刻みつける“Candor”20インチアルミホイールは、ダイヤモンドカット/マットブラック、ダイヤモンドカット/アイアンストーンがお選びいただけます。

掲載装備・機能の設定（標準装備、メーカーオプション、アクセサリ）は、モデルによって異なります。詳しくは、Specifications & Price Listをご覧ください。ボルボ・ディーラーにお問い合わせください。



●写真は日本仕様とは異なる場合があります。（メーカーオプション/アクセサリ装着車）



フロントビューカメラ

フロントグリルに設置されたカメラで、前方180度の視野を左右2分割で7インチ・ワイドディスプレイに映し出します。カメラはスイッチパネルのボタンを押すことで起動します。運転席から見えない車両前方左右コーナーを確認でき、見通しの悪い路地などから出る際に便利です。

コンバーチブル・チャイルドシート(体重9~25kg)

9ヶ月から6歳くらいまでのお子様は、このチャイルドシートでより安全に座ることができます。お子様が大きくなるまでは、可能な限りリアシートで後ろ向きで座ることを推奨します。お子様が成長し(15~25kg)、後ろ向きに座ることがきゅうくつになった場合、前向きにして使用することができ、長期間使用していただくことが可能です。

ランニングボード

XCの世界に、よりタフなイメージを。路面の凹凸からサイドシル部分をガードします。また、乗り降りの際やルーフへのアプローチにも便利です。足を乗せる部分には、スベリ止め加工が施してあります。

ロードキャリア・ウイングタイプ(インテグレートド・ルーフレール装着車用)

安全、的確にルーフレールに固定し、かつ装着性に優れたウイングタイプのロードキャリア。ルーフのフォルムにマッチする、アルミニウム製のエアロダイナミクスデザイン。実用性と同時に、ドレスアップもできるアイテムです。

RSE(リアシートエンターテインメント)システム 2 DVD プレーヤー

タッチスクリーン方式の8インチ・ワイドディスプレイは、それぞれにDVDプレーヤーを内蔵。さらに2つのワイヤレスヘッドフォンとリモコンを装備。それぞれのスクリーンで、映画やドラマなどを、あたかもリビングにいるかのような感覚で自由に楽しむことができます。さらにUSBポート、SDカードスロット、Appleデバイスの入力ポートにより、ゲームやiPod®をはじめお手持ちのミュージックソースとも接続可能です。

VOLVO CAR LIFESTYLE COLLECTION

ボルボ・カー・コレクションを中心に北欧ブランドをお届けするボルボ・オフィシャル・グッズショップです。詳しくは、www.volvocollection.jpをご覧ください。

THE MOST CAREFREE WAY TO OWN A CAR. EVER.



XC60

THE VOLVO
EXPERIENCE

volvocars.jp

41

あなたが快適なカーライフをお過ごしになること、つまり、カーライフにまつわるすべてのことが、あなたの期待以上に、より容易に、より早く、そしてよりよく叶えられることは、私たちにとっても大きなよろこびです。ボルボをご購入いただく時も、ファイナンス、保険、メンテナンス、タイヤ交換といった、わずらわしさを感じてしまうようなすべてを、私たちはごくスムーズに提供します。「あなたにとって、面倒なことが一切ない、すてきなオーナーシップを経験いただくために」それが、ボルボ・ディーラーがいつもあなたのそばで、あなたのために総合的なサービスをご用意している理由です。

そればかりではありません。「Designed Around You(あなたのためにデザインする)」という哲学は、あなたの愛車のコンディションを整え、修理が必要な時にも貴かれます。ボルボ・ディーラーは、サービス予約から、サービス・修理を終えて愛車をお返しするまでしっかり対応することを約束します。そしてそれは、あなたがキーを手にしたときから、愛車を手放すときまで変わることはないのです。

オーナーシップ・プログラム

- ボルボ・ワランティ
- ボルボ自動車保険プラン
- ボルボ・サービス・パスポート
- ファイナンス・プログラム
- リース・プログラム

サービス&メンテナンス

- ボルボ・サービス・プロミス
- ソフトウェアを最新バージョンに無償でアップデート
- パーソナルサービスコンタクト
- 入庫時の移動手段をご提供
- ボルボ・タイヤホテル

万一の際には

- ボルボ・ロードサイド・アシスタンス・サービス
- ボルボ車の修理
- ボルボ・ガラスリペア・サービス
- ボルボ・エアコン・メンテナンス・サービス

MY VOLVO

My Volvo (マイ・ボルボ)は、あなたのボルボ・オーナーシップをより便利で価値あるものになるよう設けられたパーソナルなウェブサイトです。あなたは、いつでもこのウェブサイトですべてのボルボに関する最新の情報からディーラーへのコンタクトまで、お気軽にアクセスしていただけます。

- あなたのボルボ車に対する情報
- 個別のご要望
- 関連したニュースと最新のお知らせ
- ボルボ・ディーラーとのコンタクト
- オンラインサービス予約
- ドライビングとカーケアに役立つ情報
- ボルボブランドに関する記事や動画

コネクティッド・サービス予約

お車の点検時期について、あなたがうっかり忘れてしまっても、あなたのボルボがしっかりと覚えています。SENSUSが、サービスの必要な時期をお知らせし、あなたのボルボのサービス予約を促します。あなたがボルボ・ディーラーに入庫するときには、ご担当のディーラーまで、ナビゲーションがお連れします。ディーラーに到着した際、あなたは何もする必要はありません。あなたのボルボが必要なサービスを、サービススタッフに伝えてくれます。それをもとに私たちは適切で、正しいメンテナンスを実行することができるのです。もちろんあなたご自身でサービス予約の管理をしていただくことも可能です。ご予約は、SENSUS、My Volvoのどちらからもおこなうことができます。

詳しくは、volvocars.jpをご覧ください。



V O L V O