



VOLVO XC60

INNOVATION FOR PEOPLE

Made by Sweden.

ボルボは革新を追い求め続けます。あなたの人生をよりよいものにするために。すべてのボルボ車、すべてのテクノロジー、そしてすべてのデザインは、常に「人」を中心に置いた視点から生み出されてきました。ひとりひとりの個性を大切にするとともに、常識の枠にとらわれない私たちの国、スウェーデンに根づいた視点です。古くから受け継がれてきた美しいデザインに囲まれ、独自の価値観を通して世界を見つめてきた文化によって育まれたその視点が、私たちの発想の原点なのです。

たとえば3点式シートベルトやサイド・エアバッグなどの発明も「人」を中心に置いた視点から生まれました。そして、人の命を守り、自動車の歴史を変えてしまう革新を生み出す伝統は、新世代のボルボにも受け継がれています。スカンジナビアン・デザインに包まれた、モダンでスウェーデンらしさにあふれた空間で過ごす贅沢な時間は、きっと特別な体験になるでしょう。車外とのコミュニケーションは直感的な操作で

簡単に確保され、そうしているあいだにも最新のDrive-Eパワートレーンは、意のままに引き出せるパワーとクラス最高水準の効率を巧みにバランスさせながら、クルマを走らせていきます。また、私たちは2020年までに、新しいボルボ車での死亡者や重傷者をゼロにするという安全目標「VISION 2020」の実現を目指して、さらなる安全技術の開発に取り組んでいます。そのために私たちは、IntelliSafe(インテリセーフ)をボルボ全車に標準装備しました。予期せぬ事故を未然に防止し、万が一の際にもあなたとあなたの大切な人を守るためにサポートするための、革新的な安全技術です。こうした数々の先進技術が、ボルボでのドライブを安全でより快適な、楽しいものに行っています。私たちは「人」にとって何が大切なのかを心得ています。私たちが生み出してきた革新は、すべてそこから始まりました。あなたの人生を、よりよく変えていく革新です。あなたに寄り添うクルマ。それがボルボなのです。

Contents

EXTERIOR DESIGN | 4

INTERIOR DESIGN | 8

SENSUS | 10

INTELLISAFE | 12

DRIVE-E | 20

CHASSIS | 24

TRIM LEVELS | 26

ACCESSORIES | 42

THE VOLVO EXPERIENCE | 44





北欧スウェーデンが生んだ プレミアム・SUV XC60

都市の華やかな通りにも、自然のなかの過酷な道にも映えるXC60が、走りの楽しさ、キャビンの快適さ、そしてそれらを包み込む美しさで、あなたのライフスタイルを輝かせます。ボルボならではの質感と革新的な技術を、SUVらしい機能性や存在感に結びつけたクルマ。それがXC60なのです。

なかでもXC60 Classicは、室内を光に満ちた開放的な空間にするチルトアップ機構付電動パノラマ・ガラス・サンルーフ、北欧家具を思わせる本木目が美しいモダンウッド・パネル、そして心地よい肌触りの上質なレザーを使用した本革シートを標準装備する、特別な一台です。スウェーデンらしさにあふれたキャビンは、あなたの移動時間を優雅なひとときに変えてくれるはずです。

エレガントで無駄のないエクステリアもまた、スカンジナビアン・デザインそのものです。どんな状況にも立ち向かっていける頼もしさを予感させるルックスは、決して見せかけではありません。いかに過酷な道や状況であろうとも、応答性に優れる忠実なシャシーと235mmの最低地上高が、あなたの望む場所へ踏み込んでいける自由を与えてくれるのです。全輪駆動のAWDを採用するモデルを選択すれば、世界はさらに広がります。

多様なラインナップのDrive-Eパワートレインは、いずれも思いどおりのパフォーマンスを、

最小限の燃料消費と排出ガスで提供できるように設計されています。軽量設計、低フリクション技術、そして先進のトランスミッションにより、一滴の燃料さえ無駄にしません。

的確な判断を可能にする、高めのドライビングポジションを採用したキャビン内は、落ち着いて冷静な操作ができる環境として仕上げました。独自のシートは、人間工学の専門家の協力を得るといふそれまでになかった開発手法を取り入れて以来、最高水準の快適性で広く知られるところ。その革新的なアプローチは、最新世代のボルボにも受け継がれました。身体をしっかりと支えながらも座り心地のいいシートで、疲れを意識させないリラックスした長距離ドライブをお楽しみください。

あなたの乗るボルボや車外に広がる世界とあなたをつなぐ橋渡し役には、高画質ディスプレイと直感的で自然な操作性に優れたSENSUSを用意しました。XC60に搭載されたハイエンドのオーディオシステムや走行中でもデジタルの世界と接続できるSENSUSを活用し、充実の移動時間をお過ごしください。XC60の躍動感ある走り、贅沢な雰囲気、さまざまな望みに応える許容力は、あなたの人生をより豊かなものにします。美しいデザインと革新的技術に価値を感じ、人生を心ゆくまで楽しむ。XC60は、そんな自立した人びとに捧げるボルボなのです。

"It's the perfect car for demanding drivers in search of refinement and freedom – both in town and beyond the city limits."

VOLVO XC60

*Meet the SUV that's
GREAT to drive.*

あなたのライフスタイルがSUVを必要としているとします。その一方で、本心ではスタイリッシュなドライバーズカーを望んでいるとします。そんなジレンマを感じているのなら、私たちは自信を持ってXC60を提示します。好奇心を満たす何かと自由を探し求めて街を走り、都会を抜け出すドライバーの願いに、XC60は完璧に応えられるクルマです。

XC60のステアリングを握ってみれば、その卓越したハンドリングに感動を覚えるに違いありません。背が高く、重心が上にあるSUVとは思えない走りは、クラスをリードするシャシー性能と、コーナリングを心待ちにしたくなるコーナー・トラクション・コントロールによってもたらされました。身のこなしの素早さでは、低く構えたロードカーにも引けを取りません。

同時に、混雑した都市の交通環境では高めのシートポジションが運転のしやすさにつながり、その点でも完璧なプロポーションを誇るXC60は理想的といえるでしょう。天候が急に悪化しても、XC60は足どりを乱したりはしませんのでご安心を。



We Swedes like to think we're
too nice to judge things on their looks.
We're not.

XC60のエクステリアデザインは、岩をかき分けながら凄まじい速さで流れる川の水面が、その発想のもとになっています。見る角度によって印象を変える、視覚的な緊張感と絶え間ない動きを取り入れ、人間的であり有機的な、生命を感じさせる表情を作り出しました。都市の通りにも郊外の道にもすんなりと溶け込む、スマートではっきりとした目的意識を伝える外観。私たちはそれを目指し、そしてより都会的な雰囲気をまとったSUVにするため、

ブラックの樹脂製パーツでボディを覆うことをやめてデザインを洗練させました。フロントビューは、集中力と意志の強さを感じさせるヘッドライトによって圧倒的な存在感を生み出し、鮮烈な印象をもたらす縦型のLEDポジショニングライトをフロントバンパーの両端に配置することで、大きさや品格を強調しています。私たちのデザイナーが“ノイズ”と呼んでいる無駄な要素を省いた最小限の構成は、スカンジナビアン・デザインの考え方に従ったものです。

そのため、細部にいたるまで気を配り、ボディ面のエレガントさやクリーンさを損なう恐れのあるものは、すべて覆い隠しています。ウォッシャーノズルでさえ例外ではなく、目に触れない場所へと移しました。張りのあるショルダーラインや、対角線を配した特徴あるフロントグリルも、ボルボのデザイン要素として欠かせません。そこには、ボルボの誇りを力強く表明する思いが込められているのです。



*“We've designed the cockpit
around you, the driver.”*



コックピットはドライバーであるあなたを中心に設計されています。運転席に座ると、ダッシュボードがわずかにドライバー側へと向けられており、それが完璧な操作性を実現していることに気づくはず。円形メーターの両脇にふたつの小さなゲージを配置する計器のアイデアは、高性能モーターサイクルから着想を得ました。そして、3スポーク・ステアリングホイールの造形は、路面の状況を的確に伝えられるよう、慎重に決定しています。

あなたが座るシートも、同じく重要です。ボルボが誇る、快適でありながら適切に身体をホールドする人間工学に基づいたシートデザインによって、出発したときと変わらない、穏やかでさわやかな気分のまま、目的地に到着できます。腿から肩までを支えるサイドサポートが、コーナーを駆け抜けるような走りでも確実に姿勢を保持するスポーツシートも、オプションで用意しています。

また、ボルボのシートは乗る人すべてが、誰でもファーストクラスの快適な乗り心地を満喫できるようにも設計されています。たとえば3歳から4歳以上のお子様なら、オプションのファミリー・パッケージに含まれる、左右リアシートに内蔵された2段階調整式のインテグレートッド・チャイルド・クッションを利用することで、快適かつ安全に、正しい姿勢で着座できます。

安心して快適に、ボルボでの移動をお楽しみいただくために、ボルボはクリーンな車室内環境を構築する独自の取り組み「CleanZone (クリーンゾーン)」を推進しています。現在、ボルボのインテリアに使われている素材はすべてが低刺激性で、人体に悪影響をおよぼすガスを発生しません。また、効果的に車外のダストや花粉を濾過するフィルターも装備しています。有害ガスや微粒子の侵入を最小限に抑える活性炭フィルターにより、空気の汚れたところを走っているときでも、きれいな空気の中で過ごしていただけます。

マニュアルモードで走行しているときも、シフトアップやダウンのためにセレクターレバーに手を伸ばす必要はありません。パドルシフトを使用すれば、両手をステアリングホイールに置いたまま変速することができます。スポーティな走りを楽しむ際に求められる瞬時のシフトチェンジも思いのままです。

“Sensus is about making your interaction with your car intuitive, and ensuring you’re on the road, but not offline.”

SENSUS

The intuitive way to interact with your car.

SENSUS (センサス) はあなたとクルマ、そして車外に広がる世界を繋ぎます。それはすなわち、路上を走っているときもネットワークに繋がっていることを意味します。SENSUS CONNECT (センサスコネクト) により、ダッシュボードにある7インチ・ワイドディスプレイが、インターネットに接続されたインフォテインメントハブとして機能し、ネットサーフィンはもちろん、ダウンロードしたアプリも利用可能です。HDDナビゲーションシステムは、最新の地図情報に更新するマップケア(地図更新サービス)を無償で利用できます。また、コネクティッド・サービス予約では、

SENSUSから通知される点検時期に合わせたサービス予約も、運転席に座ったままスムーズに行えます。

ハイエンドのオーディオ体験もSENSUSの一部です。再現性の高いharman/kardon 12スピーカーと、次世代の音質・音場補正ソフトウェアDirac Live®を備えたアンプで構成されたプレミアムサウンド・オーディオシステムが、リアルな臨場感と豊かな低音をすべてのシートにお届けします。お手持ちのモバイル端末との接続も簡単です。

「Elegance」「Eco」「Performance」の

3種類のテーマを切り替えることで、あなたが必要とするあらゆる情報を識別しやすい表示で提供するデジタル液晶メーターパネルは、もうひとつのインフォテインメントといえるでしょう。テーマの切り替えには、センターディスプレイの表示も連動します。センタースタックに配置された人の形をしたデザインが印象的なクライメートコントロールのスイッチもまた、機能性と美しさを両立するスウェーデンらしいデザインの魅力でしょう。暗がりでも柔らかい光を放ち、ナイトドライブに趣を添えるイルミネーテッド・シフトノブも、全モデルに標準装備されています。

“Our vision is that by 2020 nobody should be killed or seriously injured in a new Volvo.”

INTELLISAFE

Intuitive safety by Volvo Cars. For you, and for those around you.

ボルボにとって、飽くなき安全性の追求はDNAに刻み込まれたものであり、私たちはこれまでにいくつもの、人の命を救うための先駆的な技術を発明してきました。その象徴といわれるのが3点式シートベルトで、世界で最も重要な発明のひとつと考えられています。そして私たちは今、「2020年までに、新しいボルボ車での死亡者や重傷者をゼロにする」という「VISION 2020」を目標に掲げ、その達成に取り組んでいます。

IntelliSafe (インテリセーフ) はクルマと人が安全に共存していくための、私たちのアプローチです。その実現に向け、安全なドライブのための革新的な技術を、すべてのボルボ車に注ぎ込みました。IntelliSafeはボルボ車に乗る人の保護にとどまらず、歩行者やサイクリストを検知する技術などにより、周囲の人たちの安全にも配慮しています。

昼夜を問わず、他車との接近や衝突の危険性を警告する、歩行者・サイクリスト検知機能付追突回避・軽減フルオートブレーキ・システムは、そのひとつです。日中は進路上にいて同じ方向に進んでいる歩行者やサイクリストを

検知した場合にも反応し、必要に応じて衝突を回避または軽減するため、自動的にブレーキを作動させます。このシステムは、車速4~200km/hの範囲で作動し、35km/h以下では衝突を回避、それ以上の速度では前方の車両や対象物との速度差に応じ衝突を回避・軽減します。

意図せず車線に接近した場合には、走行レーンからの逸脱を回避するため、LDW (レーン・デパーチャー・ウオーニング) が警告します。また、居眠り運転に陥りそうな兆候が運転操作から検知された際には、DAC (ドライバー・アラート・コントロール) が休憩を促します。

IntelliSafeは日常的な運転もサポートします。RSI (ロード・サイン・インフォメーション) は、制限速度や追い越し禁止などの重要な道路標識を読み取り、メーターに表示する技術です。夜間には、フル・アクティブ・ハイビームがほかの道路使用者を眩惑しないように照射範囲を常に最適にコントロールするので、手動でハイビームから切り替える必要はありません。設定した速度と前走車との車間距離を維持する全車速追従機能付ACC (アダプティブ・

クルーズ・コントロール) は、リラックスした状態で運転できるよう、ドライバーを支援するシステムです。市街地での低速走行では渋滞アシスト機能が、停車状態から30km/hまでの範囲で、設定した車間距離を自動的に保ちます。死角に入っている車両の早期発見にはBLIS™ (ブラインドスポット・インフォメーション・システム) が、そして視界がさげられた狭い駐車スペースから後退して出るときにはCTA (クロス・トラフィック・アラート) が、接近してくる車両などの存在を知らせ、あなたの安全をサポートします。クルマを走らせる楽しさを知るあなたのために、XC60は積極的な運転支援技術も採用しています。スポーツモード付ESC (エレクトロニック・スタビリティ・コントロール) は、あらゆる路面状況でクルマの安定性を確保するシステムです。

先進の運転支援技術は、何よりも「人」を中心に置いて考えられた運転環境を実現するためのものにほかなりません。そしてそれは、ボルボに乗る人もその周囲にいる人も、すべての人を危険から遠ざけるための技術でもあるのです。

闇に光を。夜間のドライブをより楽しく、安全に。フル・アクティブ・ハイビームがあれば、常にハイビームのまま走っていかまいます。ハイビームとロービームの切り替えに、もう気をわずらわせる必要はないのです。前を走るクルマに追いついたときには、相手が眩しいと感じる部分のみ遮光するので、それ以外の場所は明るく照らされたまま保たれます。このインテリジェントな技術は歩行者やサイクリストも認識し、同じく相手にとって眩しい光のみを遮断。市街地に入るとハイビームは自動的に解除されます。



ほかの道路使用者に対する配慮も忘れてはいません。歩行者・サイクリスト検知機能付追突回避・軽減フルオートブレーキ・システムは、日中、前方の路上にいる歩行者やサイクリストを識別し、衝突を避けるための回避操作が必要な時点までに行われなかった場合、自動的にブレーキを作動させます。

BLIS™ (ブラインドスポット・インフォメーション・システム) は高精度ミリ波レーダーにより、隣の車線を走る車両があなたの死角に接近または進入した場合にそれを検知し、注意を促すシステムです。これにより、安全が確認できない場面での車線変更を避けることができます。

駐車スペースから後退してクルマを出すときには、CTA (クロス・トラフィック・アラート) 機能が死角に入っている車両等を検知し、その存在を知らせます。

INTELLISAFE

10種類以上の先進安全技術 全車に標準装備

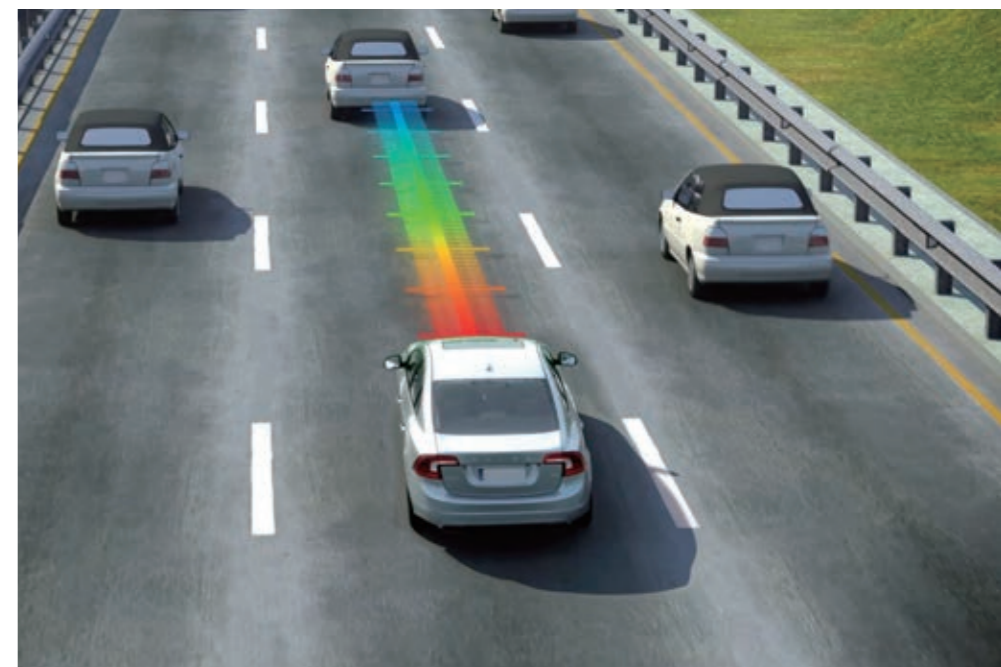


歩行者・サイクリスト検知機能付追突回避・ 軽減フルオートブレーキシステム(ミリ波レーダー、 デジタルカメラ、赤外線レーザー方式)

先進のミリ波レーダーとデジタルカメラ、赤外線レーザーを採用したフルオートブレーキシステムです。衝突の危険がある速度差で、前方走行車両に接近するとアラームが作動。ドライバーが警告に反応せず、危険が迫った場合は、必要に応じて自動的にフルブレーキが作動し、事故を未然に回避、または事故の被害を軽減します。さらに歩行者およびサイクリスト検知機能を搭載。前方の歩行者や自転車と同じ方向に走っている自転車に対するリスクをも遠ざけます。

全車速追従機能付ACC (アダプティブ・クルーズ・コントロール)

交通の流れに合わせて、加速、走行、減速、停止までを自動でコントロール。前方走行車両との安全な車間距離を保ちます。高速道路や渋滞などの場面でも、交通状況に合わせて、設定した速度と車間距離を自動的にキープ。長時間のドライブにおける疲労を軽減します。



BLIS™ (ブラインドスポット・ インフォメーション・システム)

ドライビング中の死角情報を提供する装備です。リアバンパーに装着された高精度ミリ波レーダーにより、後方や側方にある車両をモニタリングします。他の車が死角に入っている場合や後方から接近してきた場合にドアミラーポストに設置されたインジケーターが点灯、さらに近づいてくる車両のほうへ方向指示器を出すと点滅することで、ドライバーに注意を促します。



LCMA (レーン・チェンジ・マージ・エイド) -急接近車両警告機能

主に高速道路などで発生する、車線変更時の事故を予防する装備です。リアバンパーに装着されたミリ波レーダーが、常に70m後方の道路状況をモニタリングし、自車の両側から急接近する車両をインジケーターで警告、ドライバーにその存在を知らせます。



LDW (レーン・デパーチャー・ウォーニング)

車線を越える走行や一時的な不注意が原因で発生する衝突を回避するセーフティ・テクノロジーです。車速65km/h以上で走行中、デジタルカメラが車線を検知し、路上の車両の位置をモニタリングします。ドライバーが方向指示器を出さずに車線を越えた場合、警告音を発します。ウィンカーを出して意図的に車線を越えた場合は、レーン・デパーチャー・ウォーニングは作動しません。



DAC (ドライバー・アラート・コントロール)

車速65km/h以上で作動。道路上の車線とステアリングホイールの操作をデジタルカメラなどを使用して総合的にチェック。ドライバーの運転傾向に眠気や注意力散漫といった、通常のドライビングスタイルから逸脱した操作を検知した場合、警告音を発し、メーターパネルに休憩を促すメッセージを表示します。



CTA (クロス・トラフィック・アラート)

たとえば、ガレージなど視界がさえぎられた状況から後ろ向きで車を出るときなど、左右から近づいてくる車両等の存在を知らせます。リアバンパー左右のミリ波レーダーはそれぞれ半径30m、80度の扇状の範囲で車両を検知。この機能は、リバースギアに入ると自動的に作動します。



RSI (ロード・サイン・インフォメーション)

カメラセンサーにより制限速度、追い越し禁止など、重要な道路標識を検知してデジタル液晶メーターパネル内に表示。道路標識に関する情報を伝えます。
※すべての標識に対応するものではありません。



フル・アクティブ・ハイビーム

カメラセンサーを利用して対向車のヘッドライトや先行車両のテールライトを検知。対象となる車両の両サイドではハイビームを維持し、車両に直接向けられる部分のみを遮光して、眩惑を防ぎます。対向車や先行車両のドライバーに、眩しい思いをさせることなく、常に明るく広い視界を確保できます。



リアビューカメラ

自車の後方映像を7インチワイドディスプレイに映し出し、バックでの駐車を容易にします。さらにディスプレイ上に誘導ラインが表示され、よりスムーズな駐車をサポートします。

最上の安全性をお届けするために

ボルボの先進的なセーフティ&ドライバーサポート機能は、ドライバーの安全運転を前提とした運転補助を目的とするシステムです。交通、天候および路面状況により、その制御性能等が影響を受ける場合があります。いかなるときにもシステムだけに頼った運転は避け、ご自身の判断により必要に応じたステアリング、ブレーキ等の操作を行ってください。またこれらの機能を正確に作動させるためにも、ご使用の際は、必ずオーナーズマニュアルをお読みください。

*歩行者・サイクリスト検知機能付追突回避・軽減フルオートブレーキシステムは、車速4~200km/hの範囲で作動し、35km/h以下では衝突を回避、それ以上の速度では前方の車両や対象物との速度差に応じ衝突を回避・軽減します。*歩行者およびサイクリストの検知は4~80km/hの範囲で作動し、夜間は解除されます。歩行者検知機能は、80cm以下の歩行者、動物は検知しません。サイクリスト検知機能は、日中、自車の前方で、同じ進行方向に向かっている自転車を検知します。自転車は大人用の二輪車で、少なくとも地上70cm以上の高さに後部反射板が装備されている場合に限りです。*詳しくは、ボルボ・ディーラーにお問い合わせください。

“With our new generation 2.0-litre, four-cylinder Drive-E powertrains you don't need to sacrifice power and superb driveability for efficiency and low CO₂ emissions.”



DRIVE-E

Enjoying more. Using less.

Drive-E (ドライブ・イー) は、単に効率的な新世代パワートレインだけを表す言葉ではありません。それはクルマの走り全体を効率化するための、私たちの取り組みすべてを指しているのです。そして私たちは、クルマが環境に与える影響を低減する、よりスマートで革新的な技術を生み出すために注力する一方で、走りの楽しさという視点も決して失ってはいません。パワーや柔軟性に富んだ扱いやすさを犠牲にせずとも、高効率や排出ガスの削減は実現できると信じているからです。

幅広くラインナップされた Drive-E パワートレインは、ガソリンエンジンもクリーンディーゼルエンジンも、ターボチャージャーと低フリクション

技術によって効率を高めた軽量設計の 2.0 リッター 4気筒エンジンに、8速ギアトロニック付オートマチック・トランスミッションが組み合わされています。いずれもエンジン回転数を問わず、最良のパフォーマンスを引き出すことのできるパワートレインです。

ドライビングスタイルにより最大 5% の燃料消費を削減する ECO+モード (D4 のみに標準装備) では、シフトタイミングやエンジン制御、スロットルレスポンスの設定が燃費最優先に変更されるだけでなく、エンジン・Start/Stop 機能や ECO COAST (エコ・コースト) 機能も活用されます。ECO COAST は、車速 65km/h 以上で走行中にアクセルペダルから足を離すと

クラッチを切り離し、エンジンブレーキを利かせずに燃料消費をカットする機能で、そのあいだは慣性のみで走り続けます。

クリーンディーゼルエンジン D4 には、燃料消費と排出ガスを低減するための、さらなる技術を投入しました。シリンダーごとにマイクロチップと圧力センサーを備え、最適なタイミングと噴射量で燃料を供給する革新的技術の i-ART[®] と、低回転域と中高回転域用にそれぞれ用意されたターボチャージャーにより応答性に優れ、クリーンで効率的なパフォーマンスを、長期にわたって提供します。

* i-ART : Intelligent Accuracy Refinement Technology

DRIVE-E

XC60は、先進のガソリンエンジンとクリーンディーゼルエンジンの幅広いラインナップで、あなたの求める走りを叶えます。いずれのエンジンも、燃料消費と排出ガスを最小限に抑えながら、走りの楽しさを最大限に引き出せるように設計されています。

最高出力を重視するのなら、スーパーチャージャーとターボの両方を備えて225kW (306ps) を誇る、高効率なT6ガソリンエンジンで、心が躍るようなドライブングをお楽しみください。あるいは、パワフルな走りや低燃費を実現した140kW (190ps) のD4ディーゼルエンジンも有力な候補になるでしょう。天候に左右されないオールラウンド性能を手に入れたいのならば、AWDと組み合わせられる、180kW (245ps) のT5ガソリンエンジンが最適です。XC60に搭載されるすべてのDrive-Eパワートレインは、8速ギアトロニック付オートマチック・トランスミッションを採用しています。



掲載している装備・機能（標準装備、メーカーオプション、アクセサリ）は、モデルによって異なります。詳しくは、Specifications & Price Listをご覧ください。ボルボ・ディーラーにお問い合わせください。

●写真は海外仕様であり日本仕様とは一部異なります。日本仕様は右ハンドルとなります。（メーカーオプション / アクセサリー装着車）

*“Think of the XC60 like a coat
– just a very stylish and practical one.”*

ALL THE BEST PLACES ARE TOUGH TO GET TO

See you there, then.

スウェーデンには、“There’s no such thing as bad weather, just the wrong clothes.” (天候が悪いのではなく、服装選びが間違っている)という言葉があります。この言葉が意味するところは、クルマにも当てはまるのかもしれない。私たちは、路面状況や天候にかかわらず、あなたが行きたいところへ行くことができるように、最新のドライビングテクノロジー

を注ぎ込んでXC60を設計しました。それはまるで、スタイリッシュなのに実用的なコートです。AWDモデルを選択すれば、どんなに悪天候でも、荒れた路面でも、XC60に乗るあなたは平然としていられるでしょう。その対応能力を拡張し、オールロード性能を高めるヒル・ディセント・コントロールも装備しています。高速道路やコーナーが続く郊外の道において、XC60は

その俊敏さと信頼性の高さを印象つけるはず。応答性に優れ、意のままに操ることのできる運転感覚を目指し、私たちは数千時間にもおよぶチューニングによってXC60のシャシーを作り上げました。さらなるスポーツドライビングを堪能できる、R-Designもラインナップされています。



A HIGHER GRADE OF LUXURY

北欧が生んだ最上級の贅沢感を堪能したいというあなたのためのクルマ。それがXC60 Classicです。乗る人が心地よくさわやかな時間を過ごせるように、ディテールのひとつひとつを厳選しました。ほかにはない独特の風合いが、優雅なくつろぎの感覚を演出します。格調の高いXC60の外観と雰囲気を高めるデザイン要素がちりばめられたエクステリアに

ふさわしく、インテリアも細心の注意を払って仕立てられています。さらにClassicでは、モダンウッド・パネルと本革シートを標準装備として、特別な印象を加えました。チルトアップ機構付電動パノラマ・ガラス・サンルーフから差し込む柔らかな光が、リラックスした気分のなかでドライブングを楽しめる、優雅なくつろぎの感覚をもたらします。

XC60 Classicは、「人」を中心に置いたデザインという私たちが誇る伝統を具現化したモデルです。独自の様式と新鮮な発想が知的なラグジュアリーへと結実し、XC60 Classicだけの世界は存在しているのです。あなた自身がそうであるように。



XC60 D4 Classic / T5 AWD Classic

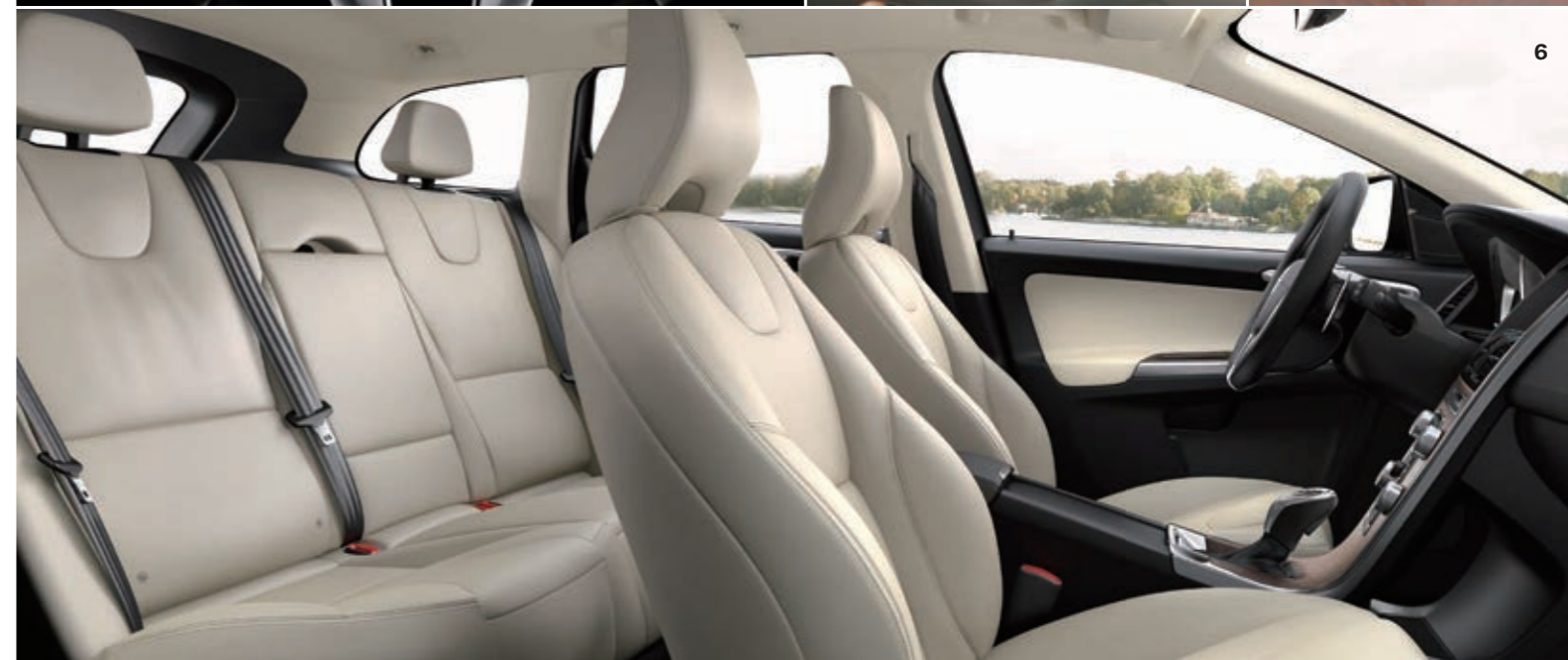
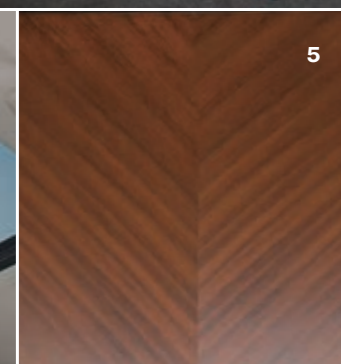
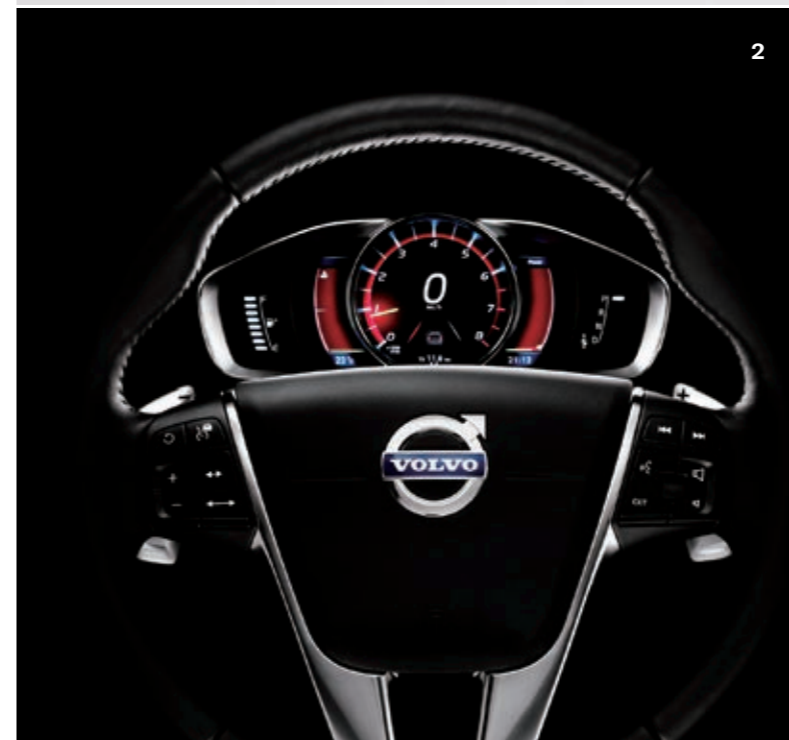
以下の装備が標準装着されます：

18インチ "Tucan" アルミホイール (D4) | 19インチ "Lesath" アルミホイール (T5 AWD) | 本革シート | フロント・シートヒーター | 運転席 8ウェイパワーシート (運転席ドアミラー連動メモリー機構付) | モダンウッド・パネル | デジタル液晶メーターパネル (3テーマ選択式) | ロアサイドウインドー・クロームトリム | HDDナビゲーションシステム、VICCS3 | ハイパフォーマンス・オーディオシステム / マルチメディア (160W、8スピーカー) | 12セグ地上デジタルTV (リモートコントロール付) | リア・アームレスト (2カップホルダー付) | インテグレートッド・ルーフレール (シルバーカラー) | チルトアップ機構付電動パノラマ・ガラス・サンルーフ | IntelliSafe (10種類以上の先進安全技術) | デュアルモード・エアバッグ (運転席 / 助手席) | サイド・エアバッグ (フロント2席) | 車間警告機能 | コーナー・トラクション・コントロール | スポーツモード付 ESC (エレクトロニック・スタビリティ・コントロール)

XC60 Classicの磨き上げられたエクステリアは、時間に流されないスカンジナビアン・デザインそのものといえるでしょう。クローム処理されたフロントグリルや、スタイリッシュで力強さを感じさせるアルミホイールなどの厳選されたデザイン要素が、その印象をさらに際立つものへと高めています。行き届いた空間をテーマにしたキャビンには、技巧を凝らした高品質な素材をちりばめました。XC60 Classicでは本木目が美しい専用のモダンウッド・パネルを標準装備として、さらにもう一段階、上質感を引き上げています。まるで高価な調度品が並べられたラウンジを思わせる

インテリアの雰囲気、ぜひあなた自身の目でお確かめください。ドライバーの身体を支えるモダンでスタイリッシュなパワーシートには、Classicの名にふさわしく、柔らかで手触りのよい本革表皮を標準採用しました。オプションで用意されるスポーツシートも、もちろん本革です。立体的な造形のシートに腰を下ろして見つめるデジタル液晶メーターパネルは、必要な情報を直感的に伝えるため、3つの表示モードを用意しています。深いブラックを基調にした「Elegance」、環境への配慮をイメージさせるグリーンの「Eco」、そして鮮やかなレッドの

「Performance」から、そのときの気分に合わせてお選びいただけます。前席のパワーシートはポジションやドアミラーの角度を記憶させておけるメモリー機構を備え、リモコンキーでドアをアンロックすると、自動的に前回の設定を再現。また、後席では、ふたつのカップホルダーと小物入れが付いた使い勝手のいいアームレストが、くつろぎに満ちた快適な時間を提供します。標準装備されるチルトアップ機構付電動パノラマ・ガラス・サンルーフの大きな開口部から差し込む光に包まれながら、優雅な雰囲気のなかでドライブをお楽しみください。



1. クリーンディーゼルエンジンを搭載するD4 Classicには18インチ、ガソリンエンジンのT5 AWD Classicには19インチのアルミホイールを採用。空気抵抗の小さいシルバーカラーのインテグレートド・ルーフレールが標準装備。 2. 視認性に優れたデジタル液晶メーターパネル（3テーマ選択式）。 3. Classic専用エンブレムを装着。 4. 開口部の広いチルトアップ機構付電動パノラマ・ガラス・サンルーフを標準装備。 5. XC60 Classic専用の木目ならではのぬくもりを感じさせるモダンウッド・パネル。 6. 運転席にはポジションとドアミラーの角度を記憶する、メモリー機構付パワーシートを搭載。Classicには手触りのよい本革シートが標準装備され、北欧らしい贅沢感を味わえます。

掲載している装備・機能（標準装備、メーカーオプション、アクセサリ）は、モデルによって異なります。詳しくは、Specifications & Price Listをご覧ください。ボルボ・ディーラーにお問い合わせください。

●写真は海外仕様であり日本仕様とは一部異なります。日本仕様は右ハンドルとなります。（メーカーオプション/アクセサリ装着車）

XC60 Classicは、考え抜かれた贅沢な空間であなただけをお迎えします。人間工学的にデザインされた手触りのいいレザーを使用した本革シートや本革スポーツシートをはじめとする上質な素材とクラフトマンシップは、きっとあなたの感性を刺激するはずです。豊富に取り揃えられたインテリアのカラーや素材、フローティングセンタースタックのインレイを組み合わせることで、手軽にあなたらしさを加えることもできます。



本革



本革スポーツ

UPHOLSTERIES

本革 (標準装備)

1. シートカラー：オフブラック、インテリアカラー：アンスラサイトブラック / クウォーツ (G701) 2. シートカラー：オフブラック、インテリアカラー：アンスラサイトブラック / チャコール (G761)
3. シートカラー：ソフトベージュ、インテリアカラー：アンスラサイトブラック / ソフトベージュ (G70B) 4. シートカラー：ソフトベージュ、インテリアカラー：サンドストーンベージュ / ソフトベージュ (G71T)

本革スポーツ (オプション)

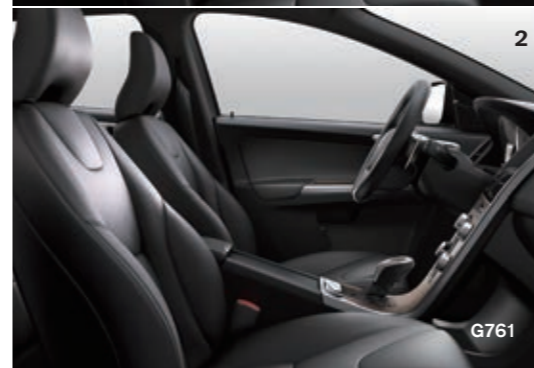
5. シートカラー：オフブラック、インテリアカラー：アンスラサイトブラック / クウォーツ (G301) 6. シートカラー：オフブラック、インテリアカラー：アンスラサイトブラック / チャコール (G361)
7. シートカラー：ソフトベージュ、インテリアカラー：アンスラサイトブラック / ソフトベージュ (G30B) 8. シートカラー：ソフトベージュ、インテリアカラー：アンスラサイトブラック / チャコール (G36B)
9. シートカラー：プロンド / オフブラック、インテリアカラー：アンスラサイトブラック / クウォーツ (G30G) 10. シートカラー：プロンド / オフブラック、インテリアカラー：アンスラサイトブラック / チャコール (G36G)
11. シートカラー：ヘーゼルブラウン / オフブラック、インテリアカラー：アンスラサイトブラック / クウォーツ (G30M) 12. シートカラー：ヘーゼルブラウン / オフブラック、インテリアカラー：アンスラサイトブラック / チャコール (G36M) 13. シートカラー：ソフトベージュ、インテリアカラー：サンドストーンベージュ / ソフトベージュ (G31T)

- INLAYS 14. モダンウッド (Classic標準装備) 15. ミルドアルミニウム (アクセサリ) 16. ピアノブラックウッド (アクセサリ) 17. カッパードーンアルミニウム (アクセサリ)
18. アーバンウッド (アクセサリ)

● インテリアカラーについて、「/」の後はルーフライナーカラーとなります。● 本革シートは、座面および背もたれ表面部が本革となります。それ以外の部分については他の素材が使用されています。● シートの内張りすべては難燃性の安全基準を満たしています。● シートカラーのツートン表示は「座面の内側/外側」のツートンになります。● 日本仕様は右ハンドルとなります。● シート素材/カラー、ボディカラーは印刷・撮影条件により、実際のものとは異なって見える場合があります。● 写真は海外仕様であり日本仕様とは一部異なります。(メーカーオプション/アクセサリ装着車) ● 掲載装備・機能の設定(標準装備、メーカーオプション、アクセサリ)は、モデルによって異なります。詳しくは、Specifications & Price Listをご覧ください。● ボルボディーラーにお問い合わせください。



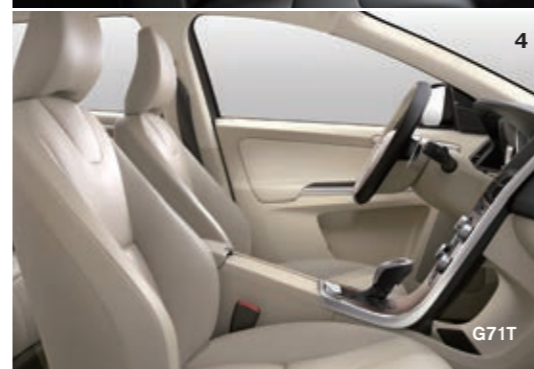
G701



G761



G70B



G71T



G301



G361



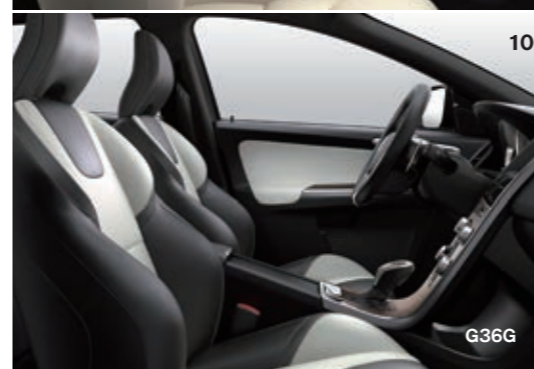
G30B



G36B



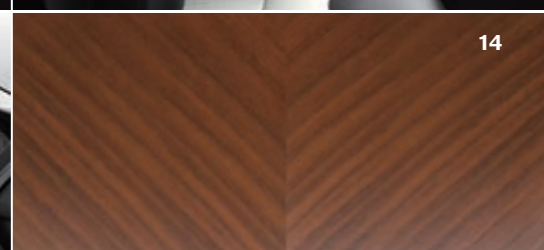
G30G



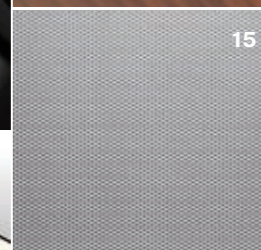
G36G



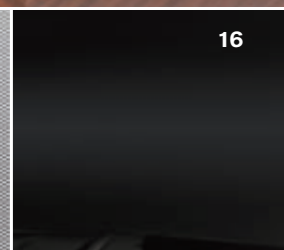
G30M



14



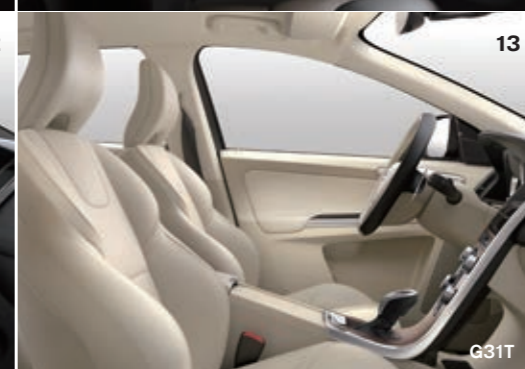
15



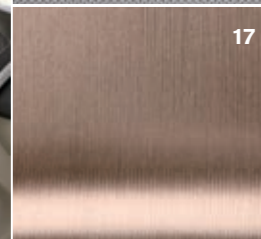
16



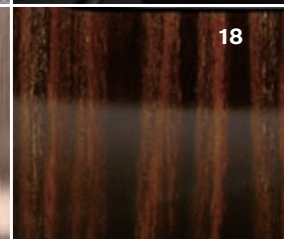
G36M



G31T



17



18

色あせることのない伝統的なスカンジナビアン・デザインをまとったXC60は、多彩なボディカラーとアルミホイールの組み合わせによって、あなたが望むとおりのSUVへと姿を変えます。ボディカラーのパレットから選んだお好みの一色は、個性的なXC60にあなただけの特別な印象を加えてくれるはずです。さまざまなデザインを取り揃えたアルミホイールは、エクステリアのディテール表現と視覚的に結びつき、スポーティな贅沢感と現代的なエレガンスを作り出します。



"Titania" 8.0J×20インチ
ダイヤモンドカット/グロッシーブラック
D4 Classic/T5 AWD Classicオプション設定



"Lesath" 7.5J×19インチ
ダイヤモンドカット/テックマットブラック
T5 AWD Classic標準装備
D4 Classicオプション設定



"Tucan" 7.5J×18インチ
シルバーブライ
D4 Classic標準装備



アイスホワイト (614)



クリスタルホワイトパール (707)



ブライツシルバーメタリック (711)



エレクトリックシルバーメタリック (477)



マッセルブルーメタリック (721)



パワーブルーメタリック (713)



マジックブルーメタリック (467)



オスミウムグレーメタリック (714)



ザヴィルグレーメタリック (492)



オニクスブラックメタリック (717)



ブラック (019)



トワイライトブロンズメタリック (700)



リッチジャバメタリック (712)



ルミナスサンドメタリック (719)



フラメンコレッドメタリック (702)

詳しくは volvocars.jp をご覧ください。

INSPIRED BY THE ART OF DRIVING

スポーツドライビングをこよなく愛しているなら、T6 AWD R-Designが最適な選択肢です。磨き上げられたスタイリング、レスポンス、コントロール性が、XC60に情熱をかき立てる走りをもたらしました。独自の個性を得たR-Designが提供するの、そんな走りによって得られる刺激的な体験です。内に秘めた躍動する魂は専用設計されたアイテムによって覚醒し、それが路上でのXC60の存在感を、さらにスポーティに、際立つものにしていきます。どのアングルから

でも目を惹きつけて離さないその姿は、見るたびに驚異のパフォーマンスを予感させるはず。そしてXC60 R-Designの走りは、あなたの期待を決して裏切りません。同時にR-Designは、XC60のハイエンドモデルとしての側面も持ち合わせています。スポーツドライビングという明確な目的意識のもと、各部分が入念に仕上げられたインテリアは、充実した装備に囲まれた贅沢な空間としても、XC60の最上級に位置しています。立体的な造形の

R-Design専用シートに腰を下ろし、ドライビングポジションを合わせた瞬間、あなたは自身の選択が正しかったことを実感するでしょう。ステアリングホイールやデジタル液晶メーターパネルからチャコールのルーフライナーにいたるまで、R-Design専用装備の数々は、あなたのドライビングを鼓舞すると同時にサポートするために存在しています。引き締められたスポーツ・サスペンションによって一段と高められたコーナリング性能を、ぜひご堪能ください。



XC60 T6 AWD R-Design

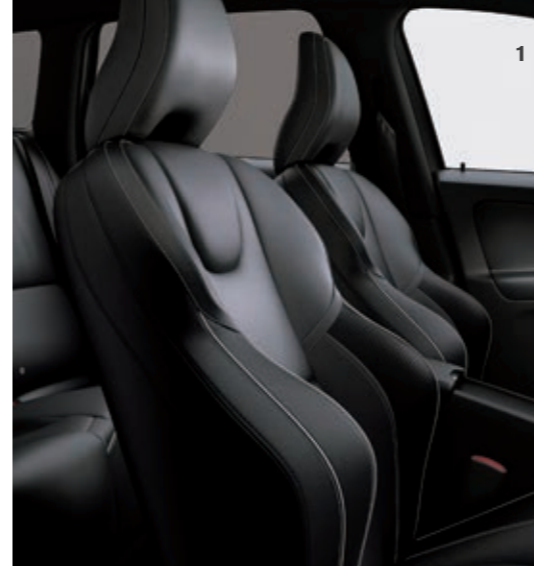
以下の装備が標準装着されます：

20インチ "Ixon IV" アルミホイール | R-Design専用本革巻/シルクメタル・ステアリングホイール | R-Design専用デジタル液晶メーターパネル (3テーマ選択式) | デュアル・スポーツテールパイプ | ルーフライナー (チャコール) | R-Design専用イルミネーテッド・シフトノブ (チャコール) | R-Design専用本革/パーフォーレテッドレザー・コンビネーションシート | レザーダッシュボード | R-Design専用アルミニウム・パネル | プレミアムサウンド・オーディオシステム/マルチメディア (650W, harman/kardon12スピーカー) | マットシルバー・ドアミラーカバー | R-Design専用スポーツ・サスペンション | R-Design専用フロアマット | スポーツペダル | R-Design専用フロントドア・スカッププレート | R-Design専用フロントバンパー | R-Design専用リアバンパー (ディフューザー付) | チルトアップ機構付電動パノラマ・ガラス・サンルーフ

優秀なスポーツギアとしての遺伝子を注入されたボルボ。それがR-Designです。インテリアもエクステリアも、高いパフォーマンスを予感させるルックスと雰囲気にあふれています。R-Design専用のフロントグリルやフロントバンパー、マットシルバー・ドアミラーカバー、そして足もとを引き締める20インチのアルミホイールなど、エクステリアにちりばめられたスポーティなデザイン要素は、どれも強く目を惹きつけるはず。リアに目を移せば、存在感のあるクローム仕上げのデュアル・スポーツテールパイプと、モータースポーツに通じるエアロフィン付リアディフューザーが、一分の隙もないスタイリングを演出しています。

インテリアは、本革/パーフォレーテッドレザーまたはNubuck/テキスタイル/パーフォレーテッドレザーのコンビネーションシートとルーフレイナーをチャコールで統一。さらに専用アルミニウム・パネルをあしらうなど、室内も活気に満ちた走りのイメージをかき立てるデザインを取り入れました。全体の雰囲気は、高度なテクノロジーを操る戦闘機の cockpit です。加えて、シート、シフトセクターのブーツ、パーフォレーテッドレザーで覆われたステアリングホイールにコントラスト・ステッチを施し、エレガントながらもスポーティな雰囲気を高めました。R-Design専用シートは、腿から肩までをしっかりと抱え込むことのできる深い立体造形として、真のドライバーズカーらしい心地

よいサポート性とスポーティな雰囲気を作り出しています。R-Design専用モードを追加したデジタル液晶メーターパネルもまた、クルマ全体をコントロール下に置いている感覚を演出するアイテムのひとつです。運転席では、細やかなチューニングと切れ味鋭いステアリングによって実現された、シャープなレスポンスと豊かなフィードバックを楽しむことができます。低く引き締められたR-Design専用スポーツ・サスペンションには、最適化されたアンチロールバーとハードなスプリングを採用。乗り心地に妥協することなく、路面への追従性を高めることができました。XC60のR-Designは、T6 AWD パワートレーンに設定されています。



1. 立体的な造形のR-Design専用スポーツシートには、本革/パーフォレーテッドレザー・コンビネーションシートを用意。 2. インテリアには、R-Design専用本革巻/シルクメタル・ステアリングホイール、R-Design専用モードを加えたデジタル液晶メーターパネル、レザーダッシュボード、レザーシフトセクター・ブーツ、R-Design専用アルミニウム・パネルを採用。 3. フロントグリルとLEDデイトタイムライトを埋め込んだスポイラーはマットブラック仕上げとし、マットシルバー・ドアミラーカバーと組み合わせてスポーティな雰囲気を高めています。 4. デュアル・スポーツテールパイプと一体感あるデザインのリアディフューザーが、独特の存在感を放ちます。 5. 乗車時にはシルクメタルで仕上げたスタイリッシュなR-Design専用スカッフプレートが出現します。

掲載している装備・機能（標準装備、メーカーオプション、アクセサリ）は、モデルによって異なります。詳しくは、Specifications & Price Listをご覧ください。ボルボ・ディーラーにお問い合わせください。
●写真は海外仕様であり日本仕様とは一部異なります。日本仕様は右ハンドルとなります。（メーカーオプション/アクセサリ装着車）

XC60 R-Designに乗り込み、ステアリングホイールに向かってシートに身をゆだねるあなたを包むインテリア。躍動感にあふれ、あくまでもドライバーを重視した車内は、すべてが上質な素材で仕立てられています。立体的な造形のR-Design専用スポーツシートは、リラックスできる座り心地でありながら、曲がりくねった道でもしっかりと身体をサポート。マテリアルは本革/パーフォレーテッドレザーまたはNubuck/テキスタイル/パーフォレーテッドレザーで、コントラスト・ステッチが、洗練されたなかにもスポーティな雰囲気を加えています。チャコールで統一されたインテリアと完璧にマッチしたR-Design専用アルミニウム・パネルによって、その印象はさらに高められています。



UPHOLSTERIES

R-Design専用 本革/パーフォレーテッドレザー・コンビネーション (R-Design標準装備) 1・3. シートカラー: オフブラック、インテリアカラー: アンスラサイトブラック/チャコール (GT60)
R-Design専用 Nubuck*/テキスタイル/パーフォレーテッドレザー・コンビネーション (オプション) 2. シートカラー: オフブラック、インテリアカラー: アンスラサイトブラック/チャコール (GR60)

INLAYS 4. R-Design専用アルミニウム

*Nubuck: バックスキン仕上げの人工皮革

●インテリアカラーについて、「/」の後はルーライナーカラーとなります。●本革シートは、座面および背もたれ表面部が本革となります。それ以外の部分については他の素材が使用されています。●シートの内張りはすべて難燃性の安全基準を満たしています。●シートカラーのツートン表示は「座面の内側/外側」のツートンになります。●日本仕様は右ハンドルとなります。●シート素材/カラー、ボディカラーは印刷・撮影条件により、実際のものとは異なって見える場合があります。●写真は海外仕様であり日本仕様とは一部異なります。(メーカーオプション/アクセサリ装着車) ●搭載装備・機能の設定(標準装備、メーカーオプション、アクセサリ)は、モデルによって異なります。詳しくは、Specifications & Price Listをご覧ください。●ボルボディーラーにお問い合わせください。

XC60 R-Designのエクステリアにおける意図に、疑問の余地はありません。いずれも独特の色合いを放つボディカラーは、運動性能を重視したこのモデルのキャラクターにマッチするものが厳選されました。たとえば、R-Design 専用に追加された新色のバースティングブルーメタリックは鮮烈でスポーティな印象を与え、グロスブラックとシルクメタルで仕上げられたボディのアクセントを見事に際立たせます。R-Design 専用の“lxion IV”アルミホイールは、大径の20インチとしました。XC60 R-Designに独自のクラス感を与え、ダイナミックな存在感を際立たせるデザインです。



“lxion IV” 8.0×20インチ
ダイヤモンドカット / マットブラック
T6 AWD R-Design 標準装備



アイスホワイト (614)



クリスタルホワイトパール (707)



エレクトリックシルバーメタリック (477)



パワーブルーメタリック (713)



バースティングブルーメタリック (720)
R-Design 専用色



オスミウムグレーメタリック (714)



ザヴィルグレーメタリック (492)



オニクスブラックメタリック (717)



リッチジャバメタリック (712)



パッションレッド (612)
R-Design 専用色

詳しくは volvocars.jp をご覧ください。

●ボディカラーは印刷・撮影条件により、実際のものとは異なって見える場合があります。

1



2



3



4



1. 照明内蔵の専用ルーフボックスは積載できる荷物の量を大幅に増やすだけでなく、ボルボのデザインチームによって、XC60に溶け込むように完璧に調和するデザインに仕上げられています。2. フロントビューカメラは、見通しの悪い交差点や視界をさえぎられた場所から出るときの安全確認に役立ちます。3. ボルボの新しい後ろ向きチャイルド・シートは、効果的な保護だけでなく、上質な快適性と質の高い休息や睡眠もお届けします。

4. 折りたたみ式のスチールガードネットとラゲッジセパレーターは、ほかとは分けて積みたい荷物があるときに役立ちます。さらにドッグゲートを加えれば、ペットに専用の居場所を用意できます。

No two lives are the same. Make sure your Volvo matches yours.

新しいボルボを購入するときの楽しみのひとつが、自分らしさを付け加えること。アクセサリを選ぶことであなたのテイストを反映し、自分だけのライフスタイルにひと味加えましょう。大型のスポーツギアを運ぶ機会が多いのなら、エアロダイナミクスにも配慮したロードキャリア・システムは欠かせません。ロードキャリアを追加すれば、スキー・ホルダーやバイク・ホルダー、カヤック・ホルダー、ルーフボックスなど、扱いやすいさまざまな専用キャリアリング・システムを追加できます。見通しの悪い交差点などの安全確認に役立つ技術も開発しました。左右45度までの範囲を7インチ・ワイドディスプレイに表示するので、運転席から見えない車両前方左右コーナーも見逃すことはありません。

お子様には、新世代のボルボ・チャイルドシートが、世界基準の安全性と最高水準の快適性をお届けします。約1歳まで、または体重13kgくらいまでなら、後ろ向き装着の新しいベビーシートが、快適で安全な旅行にしてくれるでしょう。私たちは、お子様が成長しても、可能な限り後ろ向きでの着座を推奨しています。最新の後ろ向きチャイルドシートは、約6ヶ月から6歳または9kgから25kgくらいまでの後ろ向きでの着座に対応可能。また、足もとにも十分なスペースが確保されており、長い間ご利用いただけます。お子様が成長して後ろ向き装着のチャイルドシートが合わなくなった場合は、車両のシートベルトを正しく装着できる位置に着座できるように設計された、ジュニアシートをどうぞ。チャイルドシートに

使用されている上質なソフトウールは、通気性と吸湿性に優れているので、快適性は万全です。もちろん、あなたのボルボのインテリアに溶け込むデザインです。XC60を走らせる幸運に恵まれたドライバー以外の方は、リアシートエンターテインメントシステムによるアミューズメントで、プレミアムなひとときをお楽しみください。DVDプレーヤーを内蔵した8インチ・タッチスクリーンは、左右それぞれが独立して操作できます。隣の席で楽しんでいる映画の邪魔をしないように、ワイヤレス・ヘッドフォンも付属しました。もちろん、お手持ちの有線タイプのヘッドフォンにも対応しています。

The simplest way to own a car.

あなたが快適なカーライフをお過ごしになること、つまり、カーライフにまつわるすべてのことが、あなたの期待以上に、より容易に、より早く、そしてよりよく叶えられることは、私たちにとても大きな喜びです。ボルボをご購入いただくときも、ファイナンス、保険、メンテナンス、タイヤ交換といった、わずらわしさを感じてしまうようなすべてを、私たちはごくスムーズに提供します。「あなたにとって、面倒なことが一切

ない、素敵なオーナーシップを経験いただくために」。それが、ボルボ・ディーラーがいつもあなたのそばで、総合的なサービスをご用意している理由です。しかし、これはまだはじまりにすぎません。革新に向けた私たちのユニークなスウェーデン流のアプローチを通して、あなたのカーライフをよりシンプルにする新しいサービスを次々と打ち出していきます。たとえば、クルマの中であってもボタン操作だけでサービスの

予約が完了する、コネクティッド・サービス予約。またはレース場のピットクルーのようなチームワークで行われる作業スタイル「ボルボ・パーソナル・サービス」。今後、世界のワークショップで順次導入されていきます。それにより、あなたのアフターサービスの待ち時間をより短く、そして便利にします。将来、あなたのカーライフはより便利でシンプルなものとなるのです。

オーナーシップ・プログラム

- ボルボ・ワランティ（新車登録より3年間の一般保証）
- ボルボ・サービス・パスポート
- ボルボ・サービス・パスポート・プラス
- ボルボ・ロードサイド・アシスタンス・サービス
- ボルボ新車延長保証
- ボルボ自動車保険プラン
- ファイナンス・プログラム
- リース・プログラム
- My Volvo ウェブサイト
- オーナー様専用電子マガジン「DAY」

サービス&メンテナンス

- ボルボ・サービス・プロミス
- 車検・点検入庫時にソフトウェアを最新バージョンに無償でアップデート
- パーソナル・サービス・テクニシャン
- ボルボ・タイヤホテル

MY VOLVO

My Volvoは、あなたのボルボ・オーナーシップをより便利で価値あるものにするためにデザインされたパーソナルなウェブサイトです。

- お客様のボルボに関する情報
- ボルボより最新の情報をお知らせ
- ボルボ・ディーラーとのコンタクト
- オンラインサービス予約
- ドライブとカーケアに役立つ情報
- ボルボやスウェーデンのライフスタイルに関する記事や動画
- オーナー様だけのエクスクルーシブでお得な情報

コネクティッド・サービス予約

お客様が点検時期をすっかり忘れてしまっても、お客様のボルボがしっかりと覚えています。SENSUSは、サービスの必要な時期をお知らせし、お客様にサービス予約を促します。ボルボ・ディーラーに入庫される際には、担当のディーラーまでの道順を、ナビゲーションがご案内します。SENSUSは、お客様のボルボ車が必要とするサービス内容を、サービススタッフに伝えます。その情報を基に、私共は適切で、正しいメンテナンスを実行することができるのです。SENSUSに代わり、お客様ご自身でサービス予約の管理をしていただくことも可能です。サービスのご予約は、SENSUS、My Volvoのどちらからでも行うことができます。

V O L V O