



VOLVO XC60





T8 Twin Engine AWD Inscription
パイングレーメタリック (724)
20インチ 8スポーク アルミホイール ダイヤモンドカット/ブラック

Contents

Volvo XC60.....	12
Exterior design.....	14
Dynamic handling.....	16
Interior design.....	18
Versatility.....	22
Sensus.....	24
IntelliSafe.....	28
Drive-E.....	40
Chassis.....	46
Your Choice	
Powertrains.....	48
Trim levels.....	50
XC60 Inscription.....	52
XC60 Momentum.....	58
XC60 R-Design.....	62
Wheels & Colours.....	68
Accessories.....	70
Ownership.....	72



T8 Twin Engine AWD Inscription
ハイグレイメタリック (724)
20インチ 8スポーク アルミホイール ダイヤモンドカット/ブラック



T5 AWD Inscription
パイングレーメタリック(724)

●写真は海外仕様であり、日本仕様とは一部異なります。(メーカーオプション/アクセサリ装着車)



WHY WE INNOVATE



私たちが革新を追い求める理由

それはあなたには捕まえない波や

登ってみたい山があるから

それはあなたが子供たちとスキーに行く約束をしたから

それはあなたがリラックスしたままドライブを楽しめて

万が一の際に衝突被害を最小限に抑える被害軽減ブレーキを必要としているから

それは道路標識などおかまいなしに

目の前に飛び出してくる大型動物がいるから

それは縦列駐車にかかる手間をなくしたいから

それはあなたが美しさと熟練の技を評価する人だから

それはあなたがステッチの丁寧なナッパレザーがお好みだから

それはあなたが温かいコーヒーや冷たい水をお望みだから

それはあなたの死角に危険が潜んでいるかもしれないから

それはあなたが腰を下ろしたときに

長い一日の疲れをマッサージで癒せるシートにしたいから

それはあなたの背中には目がついていないから

それはあなたに意のままの走りを満喫してほしいから

それはあなたにドライブ中も退屈したりせず

普段のようにメッセージを受け取り

ときにはくつろいでほしいから

それはあなたに駐車した場所を迷わずにいてほしいから

それはあなたと一緒に乗る人にも満足してほしいから

それはいつもの道で急に工事が始まってしまっても

あわてずに対応できる準備を整えていたいから

それは簡単ではありませんがあなたに感動をお届けしたいと願っているから

それはあなたが未来を気にかけているから

それは地球はひとつであり資源には限りがあるから

それはあなたがかけがえのない人だから

それは人生よりも大切なものはほかにないから

WHEN WE INNOVATE, THE CAR IS NOT TOP OF MIND.

革新の追求はクルマのためでなく、人のために行われなければならない——私たちはそのように胸に刻んでいます。私たちにとって何より大切なのはクルマではなく、あなただからです。私たちは日夜、乗る人がどう感じるかについて考えを巡らせ、議論を重ねています。調子のいいときや悪いとき、楽しい時間やがっかりした出来事、必要としているもの、要望、不満、期待——あなたの人生にかかわるすべての事柄が、私たちにとっては重要なのです。

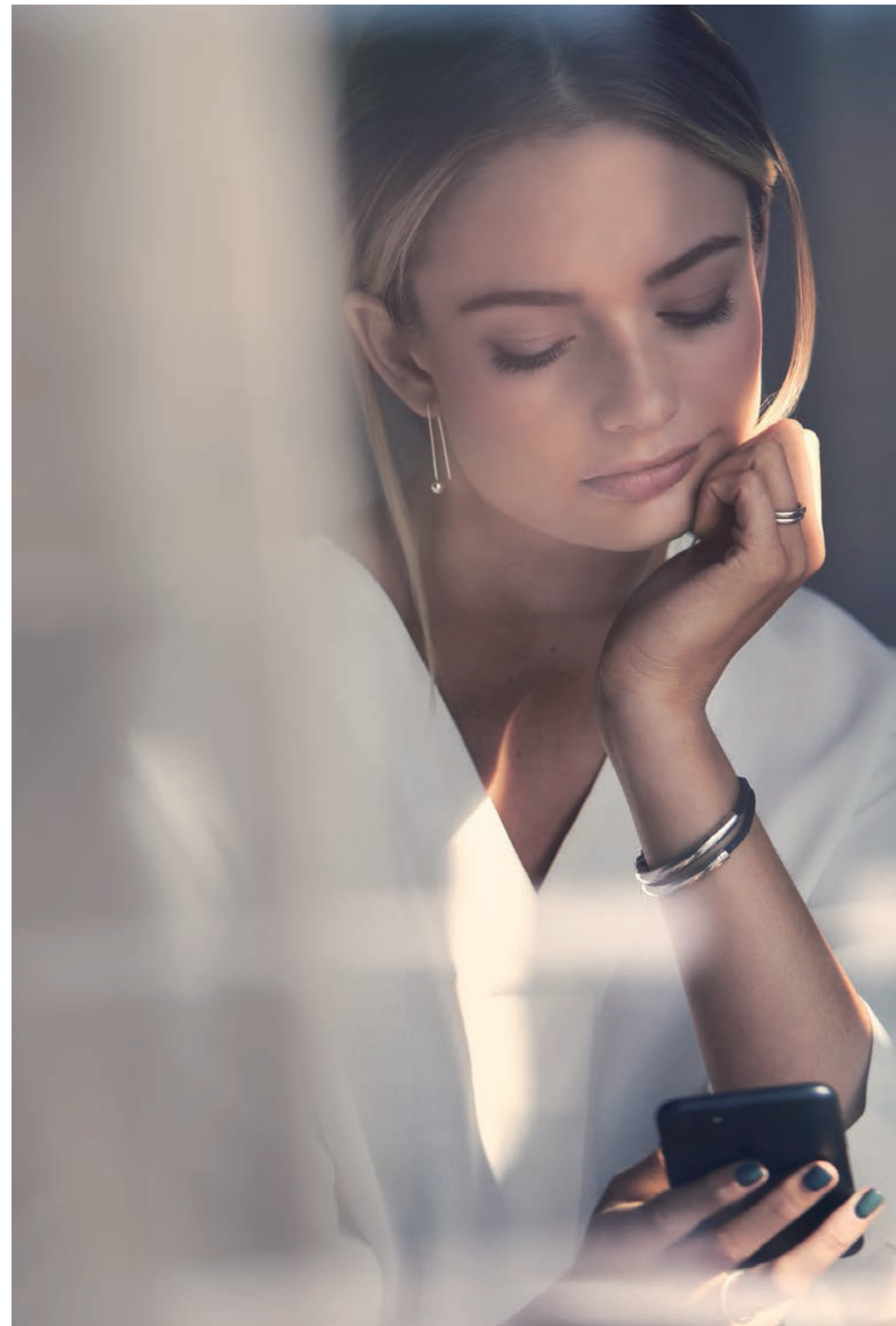
私たちが生み出す革新は、サービスの仕組みからほんの小さなネジひとつにいたるまで、どんなに些細なことでもあなたにとって価値あるものでなければならぬと考えています。ですから私たちは、そのものにどんな意味があるのか、あなたの役に立てるのかについての検討を怠りません。その作業は、時として目覚ましい革新につながります。私たちが掲げる「2020年までに、新しいボルボ車での交通事故による死亡者や重傷者をゼロにする」という安全目標「VISION 2020」をご存じでしょうか。美辞麗句にすぎないと思われるかもしれませんが、そうではありません。私たちにとっては現実的かつ実現可能な目標です。

あなたはまた、地球環境の未来についても気にかけていることでしょうか。私たちのDrive-E（ドライブ・イー）は、将来にわたってドライブを楽しんでいただくためのパワートレイン技術です。もちろん、パフォーマンスに妥協はしません。ドライブ中も車外の世界とのコミュニケーションを保ちたいというご要望には、SENSUS（センサス）がお応えします。そして、ボルボの先進安全技術、IntelliSafe（インテリセーフ）は、命を守るためだけの存在ではありません。ステアリングホイールを握るあなたが意のままの走りを満喫できるように、さまざまなサポートを提供する技術でもあるのです。

自動運転技術にも興味をお持ちでしょうか。安全でリラックスできる自動運転を実現するために、私たちは日々、一歩ずつ着実に研究と開発を進めています。純粋なEVモデルについても同様です。そのほかにも数々のよりスマートなサービスの開発に、私たちは着手しています。

あなたの要望がたとえどんなに先を行くものであったとしても、そこに到達するための長い道のりを私たちが厭うことはありません。

私たちが革新を追い求める理由。それはあなただからです。



THE EVOLUTION OF THE DYNAMIC SWEDISH SUV EXPERIENCE.

快適性と操縦性の完璧なバランスを生まれ持ったSUV。それがボルボXC60です。大胆なデザインと美しいインテリアがひとつに結びついたXC60には、存在を意識させることなくあなたのドライビングを支える先進技術と、乗るたびに胸を高鳴らせる走りが備わっています。

力強さと自信に満ちた存在感とともにXC60を特徴づけるのが、北欧で生まれたボルボならではの独創性です。クリーンでエレガントなスカンジナビアン・デザインに、筋肉を思わせる躍動感を組み合わせたエクステリアもそのひとつ。どんな冒険や挑戦が待っていたとしても立ち向かっていく準備が整えられていることを、ひと目でおわかりいただけるでしょう。そしてインテリアは、スウェーデン産の素材から最高品質のを選び、自然の光を十分に取り込んでいること、乗るたびに使いやすさを実感できるスマートな操作性が備わっていることを確かめながら仕上げられています。

運転席では、人を中心に置いて考えられたテクノロジーをお確かめください。ドライブ中でも車外の人びとと普段どおりにコミュニケーションを取ることができ、最先端の安全技術があなたとあなたの大切なゲスト、そして周囲の人びとを守ります。

活動的なライフスタイルをともに楽しむことのできるパートナー。それがスウェーデンのSUVです。ボルボの進化は止まりません。

T5 AWD Inscription
パイングレーメタリック(724)
19インチ 10スポーク アルミホイール ダイヤモンドカット/ブラック



T6 AWD R-Design
 クリスタルホワイトパール(707)
 21インチ 5トリプルスプーク アルミホイール ダイヤモンドカット/マットブラック



良質なスカンジナビアン・デザインに全身を包まれたXC60には、控えめながら自信に満ちた、整然とした美しさが備わっています。いふなればそれは、静と動を映し出したSUVです。運動能力の高さを強く印象づける、立体的な形状のボンネット、後方でキックアップするサイドウインドーライン、そして鋭く傾斜したテールゲートの造形。大径ホイールやくっきりと描かれたホイールアーチには、アスリートとして生まれ持った高い潜在能力が表れています。視線を近づければ、シャープな稜線と深い彫りを組み合わせたサイド

パネルによって強調された、筋肉質で現代的なキャラクターに気づくはず。特徴的なTシェイプのLEDデイトタイム・ランニング・ライトを内蔵したLEDヘッドライトは、昼夜を問わず、ボルボであることを強く主張。そしてテールゲートへと回り込んだリアライトは、このクルマの強さを印象づける、ボルボならではのデザイン表現です。どこに目を向けても心躍らせる美が宿ったXC60には、色あせることのない所有する喜びがあります。きっと、いつまでも見続けていたくなるに違いありません。



PLEASURE FOR YOUR SENSES.

走らせること自体を楽しめるクルマであるように、XC60は作られています。目的地がすぐ近くでも遠くでも、ドライブはどんなときにも楽しくあるべきだと私たちは考えているからです。私たちがXC60を積極的に自信を持って走らせられるクルマとして仕上げた理由は、そこにあります。いつでもすべてが扱いやすく、先進のテクノロジーがドライビングをサポートするとともに、さまざまなコミュニケーションが可能な運転環境が、XC60には備わっています。

強靱で軽量なボディ構造と洗練されたサスペンション設計により、XC60のシャシーは快適性と操縦性の最適なバランスを手に入れました。ドライバーに豊富なフィードバックを伝えながらも、長距離ドライブのあとでさえ疲れを感じさせないクルマであるために、欠くことのできない資質です。

身体に完璧にフィットするようにデザインされたシート、静粛性に優れるパワートレイン、そしてお気に入りの音楽をアーティストの意図どおりに再現する、最高水準のオーディオシステムが揃えられたXC60のインテリアは、あなただけの安息の場所です。行き届いた快適性と心安まる静けさに包まれたキャビンで、躍動感にあふれるハンドリングをお楽しみください。これこそがボルボの、走る楽しさへのアプローチです。

T5 AWD Inscription

パーフォーレテッド・ファインナッパレザー
 シートカラー:ブロンド インテリアカラー:チャコール/ブロンド (WC00)
 ドリフト・ウッド・パネル

**THE COMMAND CENTRE.**

XC60は、あなたがドライバーズシートに身を預けた瞬間から、思いどおりに扱うことのできるクルマです。ドライビングポジションの調整から、ナビゲーションシステムへの指示や情報の確認まで、すべての操作とルート管理を手元で行うことができます。

運転環境を見渡してみれば、それはすぐにわかるはずですが、ドライバーを囲むようなダッシュボードとコンソールのレイアウトは、全体の指揮を執るコックピットそのものといえるでしょう。デザインと仕上げの美しさにこだわったコントローラーを介したXC60とのコミュニケーションは、どこまでも快適です。

デザインに注ぎ込んだ情熱は、素材の選別にも向けられています。コントラストステッチを施したテイラード・ダッシュボード^{※1}、オレフォス[®]社製のクリスタルを使用したシフトノブ^{※2}、そして木目が美しいウッドや質感の高いメタルを用いたデコレーション・パネルなど、いたるところに存在感が際立つマテリアルを取り入れました。キャビンに存在するすべてのものが、クラフトマンシップを尽くして精緻に仕上げられ、精密かつ正確に作動します。XC60のキャビンでは、すべての操作があなたの意のままです。

※1 Inscriptionに標準装備、R-Designにオプション設定

※2 T8 Twin Engine AWD Inscriptionに標準装備

チルトアップ機構付電動パノラマ・ガラス・サンルーフは、インテリアのすみずみまで自然の光を届けます。前後方向にキャビン全体をカバーしているので、どの席に座っていても明るさを満喫できます。

YOUR SANCTUARY.

ボルボのインテリアは、リビングルームのコーディネートと同じ考え方でデザインされています。良質なマテリアルの選定、スペースの有効活用、ディテールへの気配りが揃ってこそ、温かで魅力的な室内環境になりえるのです。そしてその環境は、あなたが迎えるゲストのためのものでもあります。XC60ではすべての席が同じ基準で設えられているので、どのシートに座っても同じように快適であり、同等の空間が確保され、明るさと美しいデザインを共有できます。それがXC60でのドライブです。静けさと落ち着きに満たされた聖域が、あなたをお待ちしています。ボルボらしさとしてまず最初に体感するのは、掛け心地のよさで広く知られているシートでしょう。私たちはすべてのシートに、快適性とサポート性の両面で高い基準を設けています。さまざまな調整機能を搭載しているので、誰もが理想的な着座姿勢を見つけられるはずです。インテリアにおいて、デザインは仕上がりの精度と並んで重要です。XC60のキャビンに明るく開放的な雰囲気をもたらすため、私たちは外光をたっぷり取り入れることのできるチルトアップ機構付電動パノラマ・ガラス・サンルーフ*を用意しました。また、操作に必要なボタンやスイッチを減らすことで、整然として落ち着きのある、いかにもスウェーデンらしさを感じさせる空間としています。リアシートの下にストレージを設置する空間の有効活用は、北欧では広く取り入れられている工夫です。タブレットのような電子機器を、目につかないように収納しておくのに最適なサイズにしています。

ドアロックの解除に伴ってライトアップされるアウトドアハンドルは、XC60に素早く、戸惑うことなく乗り込めるように考えられました。夜間にはインテリアライトが温かな光でキャビンを照らし、あなたを車内へお迎えします。ドアを開けたときに開口部周辺の地面を照らすグラウンドライトを標準装備しているのも、水たまりに足を踏み入れてしまう心配はありません。テールゲートのワーキングライトも同様の心遣いです。CleanZone - エア・クオリティ・システムは、外気の状態にかかわらず、あなたが車内で呼吸する空気をクリーンで清々しく保つ技術です。外気の状態をモニターし、必要に応じて外気導入口を閉じることで汚染物質の侵入を遮断しながら、ほこりや花粉、臭気などの微粒子をフィルターで除去します。ご希望の温度に設定するだけで自動的に作動するので、特別な操作は不要です。すべてXC60にお任せください。

* T8 Twin Engine AWD Inscriptionに標準装備、他モデルにオプション設定



ドリフト・ウッド・パネルやステンレス製のスピーカーグリル、そしてその奥に見えるイエローのケブラー®製スピーカーコーンなど、贅沢な素材と趣向を凝らしたディテールが、インテリアのコントラストとビジュアルに特別な雰囲気をもたらします。



鮮明で読み取りやすいメーターパネルと特徴的なラインのダッシュボードは、視覚的な美しさと機能性を兼ね備えています。機能を形にした好例といえるでしょう。



操作ボタンをできる限り少なくすることで、クリーンで整然としたキャビンを実現しました。スウェーデンの家々に受け継がれている機能的なデザインそのものです。

VERSATILITY'S NEW LOOK.

クルマはもっと美しく、そしてドライビングそのものを楽しめるものであるべきです。多くの機能的な装備を搭載し、幅広い用途に応えるXC60は、あなたが送るアクティブなライフスタイルの一部として、あなたをサポートしていきます。

XC60は、いかに車内へアプローチしやすくするか、その動作にさえ配慮されています。リアバンパーの下で足を動かすだけでパワーテールゲートを開閉できるハンズフリー・オープニング/クローズング機構も、そのひとつです。ラゲッジスペースは、さまざまなサイズの荷物を収容できるように、広くてスクエアな形状としました。さらに、シートバックを倒せば、フルフラットの広大な空間が出現します。この操作はラゲッジスペース側からも行えるので、わざわざリアドアを開ける必要はありません。

長尺な荷物を積み込む際には、スルーローディングハッチをご利用ください。シートバックを倒さずに積載できるので、乗車できる人数を減らしてしまうことはありません。XC60の利便性をさらに高めるアクセサリも、インテリアに調和するデザインで豊富にご用意しています。

T5 AWD Inscription

バイングレーメタリック (724)

19インチ 10スポーク アルミホイール ダイヤモンドカット/ブラック



STAY CONNECTED AND IN COMMAND.

あなたのために役立ち、あなたが毎日をもっと心地よく過ごせるように、私たちのテクノロジーは生み出されました。どの装備もどの機能も、初めて触れたときから思いどおりに扱えて、細やかな配慮がなされていることに気づくはずです。XC60や車外の人びととのコミュニケーションも、迷わずに直感的に操作できるSENSUS（センサス）により、ドライブ中でもすぐに対応できます。

コックピットでは、物理的なボタンはほとんど存在せず、代わりに9インチのタッチスクリーン式センターディスプレイが配置されていることに気がつくでしょう。画面上のアイコンによる操作はお手持ちのスマートフォンのように簡単で直接的。しかもくっきりした表示で判別しやすく、前方の路上に注意を向けたままでいられます。クリーンなインテリアデザインへ違和感なく溶け込み、タッチスクリーンを採用しているので操作も自然です。手袋を着用したままでさえ、操作に支障はありません。

運転にかかわる主要な情報は、12.3インチのデジタル液晶ドライバー・ディスプレイにわかりやすく表示されます。お好みの表示パターンと背景色へと変更できますので、状況に合わせてお選びください。さらに操作性を高める装備として、ドライバーにとって特に重要な情報を車両前方に投影するヘッドアップ・ディスプレイ*を用意しました。見やすい距離に、まるで浮かんでいるように情報が映し出されるので、前方から視線をそらすことなく情報を把握できます。

あなたのボルボは、あなたの声にも忠実です。両手をステアリングホイールに置いたまま、自然に話しかけてみてください。ボイスコントロール機能があなたの指示を理解し、エアコンディショナー、ナビゲーション、エンターテインメントやあなたのスマートフォンの操作をあなたに代わって行います。

XC60と一体となったかのような操作性を、ぜひお確かめください。

* Inscriptionに標準装備



HDDナビゲーションシステム (VIC3)

走行ルートの案内やルート上の情報通知、目的地までの適切なルートの探索は、SENSUSにお任せください。進むべき方向をわかりやすく、ドライバー・ディスプレイ、センターディスプレイ、そしてヘッドアップ・ディスプレイ*に表示してお知らせします。タッチスクリーンによる操作は、助手席に座っている乗員にとってもだけでなく、ドライバーであるあなたにも扱いやすく安全です。あるいは、人に話しかけるようにXC60に指示を出しましょう。ボイスコントロール機能があなたの代わりに指示を実行しますから、あなたは運転操作に集中したままでいられます。もちろん、駐車場やカフェの検索も思いのまま、時間を無駄にしません。無償で年2回、地図データを最新版に更新できる、マップケアもご利用になれます。

* Inscriptionに標準装備

FEEL THE MUSIC.

XC60に乗り込んだら、ぜひオーディオシステムに耳を傾けてみてください。どのシートに座っていても、お気に入りの音楽がもっと身近に感じられるはずです。

私たちが開発したオーディオシステムは、いずれもXC60の音響特性に最適化して設計されています。私たちのオーディオ哲学は明快です。それは、重要なのは楽曲の魂を描き出すことであり、スピーカー数や出力値はそのための手段にすぎないという考え方です。その理念に基づき、Bowers & Wilkinsとharman / kardon®というスペシャリストの協力を得て、クラス最高水準のオーディオシステムを作り出しました。新たに導入したharman/kardon®プレミアムサウンド・オーディオシステム*1は、バランスに優れたパワフルなサウンドをあなたにお届けします。身体に伝わる重低音を生み出すエアベンチレーテッドサブウーファーを含む14個の高音質スピーカーにより、目の前で演奏されているかの

ような臨場感を体験できるオーディオシステムです。音楽を愛してやまないあなたには、さらにハイレベルな音楽体験を創造する、Bowers & Wilkinsプレミアムサウンド・オーディオシステム*2をお薦めします。フロントウインドーからの反響音を最小限に抑えたダッシュボード中央のツイーター内蔵センタースピーカーや、1,100Wの出力を誇るデジタルアンプとユニークなエアベンチレーテッドサブウーファーを含む15個のハイエンドスピーカーが、迫力に満ちあふれながらも原音に忠実なサウンドを再生。一段と広がりのある、かつてないほどの生命力にあふれた音響が、あなたを包み込みます。アーティストが意図したそのままの音像を体験できる、まさに究極のオーディオシステムです。

*1 Inscriptionに標準装備
*2 全車にオプション設定



harman / kardon®プレミアムサウンド・オーディオシステムは、高音質オーディオブランドとして知られるharman / kardon®と共同開発されました。600Wのデジタルアンプによって駆動される14個のスピーカーはXC60の音響特性に合わせてチューニングされており、パワフルで再現性の高いサラウンドサウンドを送り出します。独自の音質・音場補正ソフトウェア、Dirac® Unison Tuningにより個々のレスポンスが最適化された14個のスピーカーは、一糸乱れぬ完璧なハーモニーを創出。どの席に座っていても条件を問わず、一体感のあるファーストクラスの音場体験を、完璧に調和を保ちながらもタイトに響く低音とともに楽しみいただけます。

Bowers & Wilkinsプレミアムサウンド・オーディオシステムは、XC60のキャビン構造を設計に織り込んで開発することで、最高水準のリアルサウンドと臨場感を実現しました。また、3つの音響空間を再現できる、革新的なオーディオプロセッシングテクノロジーを搭載。お好みの空間を選択し、その音響特性をXC60の室内で再現すれば、音楽がよりいっそう身近に感じられるに違いありません。さらに、きわめて低い周波数域まで歪みのない低音を再生するため、エアベンチレーテッドサブウーファーを採用しました。室内を満たす大量の空気を脈動させることでキャビン全体を巨大なウーファーに変えてしまう、革新的技術です。



Apple CarPlay™やAndroid Auto™を利用すれば、あなたのスマートフォン®のよく使う機能やインターフェイスをXC60のセンターディスプレイに表示できます。また、タッチスクリーンやステアリングホイール上のキーパッド、またはボイスコントロールによる操作で、スマートフォンに取められた音楽の再生、ハンズフリー通話、メッセージの送信などを簡単に行えます。

XC60とモバイル機器の接続はBluetooth®にも対応しているので、お手持ちのスマートフォンに収録された音楽を手軽に再生することができます。また、タッチスクリーンのわかりやすい位置にSpotify®アプリがあらかじめインストールされているので、スマートフォンを接続すると、新しい楽曲を素早く簡単に見つけられます。

※iPhone® 5以降およびAndroid 5.0以降に対応

T5 AWD Inscription
パイングレーメタリック(724)

PILOT ASSIST. DESIGNED TO MAKE DRIVING SAFER AND EASIER.

ボルボ最新の運転支援機能を活用すれば、停止状態から高速道路での速度域まで、スムーズで意図したとおりのドライビングを満喫していただけます。

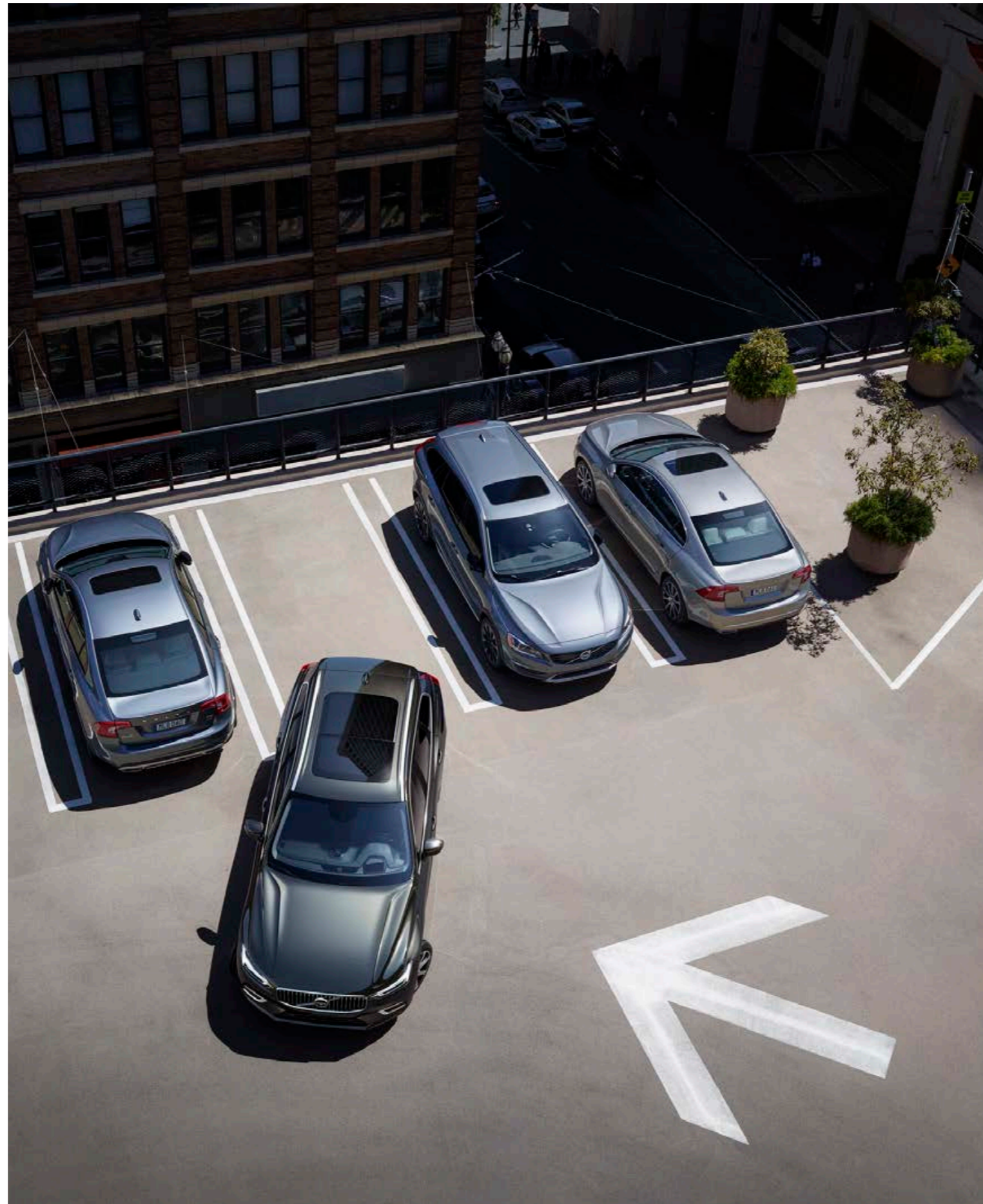
パイロット・アシスト(車線維持支援機能)と全車速追従機能付ACC(アダプティブ・クルーズ・コントロール)は、めまぐるしく変化する交通状況のなかでの運転操作によるストレスを低減するために開発されました。走行している車線の中央付近を保持できるようにステアリングを穏やかに自動修正するとともに、ドライバーが設定した巡航速度に応じて加速と減速を自動で行い、前走車との車間距離を安全に保つ機能です。

渋滞などの発進と停止が繰り返される交通状況にも対応しているので、運転の労力を最小限に抑えることができます。ACCは、設定された車間距離を維持しながら前走車に追従し、前走車が停止した場合、自車も停止しブレーキ作動状態を維持します。停止した前走車がすぐに再発進した場合は、自動的に追従を再開します。

意のままのドライビングをサポートし、快適性や利便性を最大限に高めるこれら最新のテクノロジーが、安全でリラックスできるドライブを実現します。



T5 AWD Inscription
 バイングレーメタリック(724)



PERFECT PARKING, EVERY TIME.

ボルボなら、面倒な駐車もお手のものです。

駐車場探しは、ナビゲーションシステムにお任せください。充実した検索機能により、最寄りの駐車場を素早くご案内します。駐車の際には、前後のパーク・アシストが進行方向にある障害物を検知して警告。さらに、自車を真上から見下ろすバードアイ映像を映し出す360°ビューカメラで、自車周辺の詳細な状況を確認できます。後退時や見通しが悪く狭い場所でクルマを取り回す際には、心強い味方となってくれるでしょう。

ご要望とあらば、パーク・アシスト・パイロット（縦列・並列駐車支援機能）があなたに代わって駐車します。駐車枠が十分な広さかどうかまでを判断できるこの機能は、全長のわずか1.2倍のスペースがあれば、ステアリングを自動操作して駐車枠内に収めることができます。パーク・アシスト・パイロットは縦列駐車にも並列駐車にも対応するほか、間隔の狭い縦列駐車スペースからクルマを出すときにもアシストします。後退して出る駐車スペースでは、後方の死角から接近する車両を検知するCTA（クロス・トラフィック・アラート）が安全確認をサポートします。



パーク・アシスト・パイロット（縦列・並列駐車支援機能）

ドライバーに代わってステアリング操作を自動で行い、駐車を支援します。駐車可能なスペースであることを検知すると、センターディスプレイとデジタル液晶ドライバーディスプレイに自動操舵の開始を表示。ドライバーは周囲の安全を確認し、ステアリングから完全に手を離して、ブレーキとアクセル、シフトレバーの操作をするだけで駐車できます。縦列駐車だけでなく、直角方向への車庫入れ、縦列駐車からの発進にも対応しています。



360°ビューカメラ※

目立たないように埋め込まれたカメラを使用して自車を真上から見下ろすバードアイ映像を作成し、センターディスプレイに表示。障害物の有無など自車周辺の状況を把握することができるので、駐車や狭い場所での取り回しに役立ちます。

※360°ビューカメラシステムは、周囲の状況によっては障害物を正しく映し出せない場合があります。このシステムは運転者の安全に対する責任を軽減させるものではありません。常に周囲の状況を確認するなど、システムだけに頼った運転は行わず、安全運転を心がけてください。ご使用の際は、必ずオーナーズマニュアルをお読みください。

INTELLISAFE

さらなる進化を遂げた
ボルボの安全・運転支援機能。

ドライバーの状況判断能力を大きく拡張する先進の安全・運転支援機能があれば、ドライビングに対する自信はさらに深められるに違いありません。

その中心的役割を果たしているのが、City Safety（衝突回避・被害軽減ブレーキシステム）です。周囲の状況判断をサポートするとともに、必要に応じてブレーキやステアリングを操作。危険回避能力を高めることで、ドライビングそのものを楽しめる運転環境を作り出します。

City Safetyは、前方に現れた他車、歩行者、サイクリスト、大型動物を昼夜を問わず識別し、必要に応じてドライバーに警告。衝突の危険があると判断された場合は被害軽減ブレーキを作動させ、衝突の回避または衝突被害の軽減をサポートします。さらにXC60のCity Safetyには、対向車対応機能も追加されました。自車線に進入して接近する対向車を検知した際に、被害軽減ブレーキを作動させて衝突時の衝撃緩和を支援する、最新の安全機能です。

また、車速50km/hから100km/hまでの範囲で走行中に急な回避動作を強いられる際にも、ドライバーの運転操作をサポートします。ドライバーが障害物を回避するために急なステアリング操作を開始すると、City Safetyがイン側のホイールだけにブレーキを作動させてステアリング操作を補助。可能な限り効率的かつ安全に回避操作を行えるように支援します。

常にあなたのそばで冷静に控え、素早かつ確かな状況判断で運転操作をサポートするCity Safetyは、あなたの完璧な副操縦士といえるでしょう。



CITY SAFETY
歩行者・サイクリスト・大型動物検知機能
(夜間含む)

昼間だけでなく薄暗い環境下でも自車前方の歩行者やサイクリストを識別し、衝突の危険が生じた際にはドライバーへ警告。適切な回避操作が行われなければ被害軽減ブレーキを作動させます。大型動物検知機能は、前方のヘラジカやトナカイ、馬などの大型動物を検知し、衝突の危険を察知した際にはドライバーへ警告を行い、必要に応じて被害軽減ブレーキを作動させます。



CITY SAFETY
インターセクション・サポート
(右折時対向車検知機能)

交差点を右折しようとしている際に対向車の動向を監視し、対向車と衝突する危険度が高いと予測された場合は被害軽減ブレーキを作動させ、交差点内での対向車との衝突被害の軽減をサポートします。こうした状況では、車両が危険を検知してから衝突を回避する操作を実行するまでに時間的な余裕がないため、衝突警告を発すると同時に被害軽減ブレーキを作動させます。



CITY SAFETY
対向車対応機能

対向車線から自車の走行車線へと進入してきた対向車の接近を検知する、革新的な安全装備です。対向車との衝突を回避できないと判断された場合、衝突による被害を抑えるため、被害軽減ブレーキを作動させます。

NEW



CITY SAFETY
ステアリング・サポート
(衝突回避支援機能)

ステアリング・サポート機能は、被害軽減ブレーキだけでは衝突を回避できない場合に、ステアリング操作を補って障害物の回避を支援する安全技術です。ドライバーによるステアリング操作が障害物の回避に不十分であれば、適切な操作量を確保できるようにステアリング操作を補助します。同時に、前後内輪のブレーキを作動させ、緊急回避操作を安全に行えるように支援します。

最上の安全性をお届けするために

ボルボの先進安全・運転支援機能は、ドライバー自身による安全運転を前提としたシステムです。事故の回避や衝突被害の軽減および運転負荷の軽減を目的としたシステムであり、自動運転ではありません。安全運転の責任は常にドライバーにあります。交通・天候および路面状況によりシステムが作動しない、または所定の性能を発揮しない場合があります。いかなる時もシステムに頼った運転は避け、ドライバー自身により必要に応じたステアリング、ブレーキ等の操作を行ってください。これらのシステムをご使用の際には必ずオーナーズマニュアルをお読みください。

■City Safetyの作動速度範囲は車速4～200km/h(歩行者・サイクリスト検知機能は4～70km/h)です。前走車や歩行者・サイクリストとの衝突の危険が迫り、ドライバーがブレーキ操作を行わない場合、最大の制動力で被害軽減ブレーキが作動します。自車と前走車との速度差が60km/h以下(歩行者は45km/h以下、サイクリストは50km/h以下)の場合、衝突の回避をアシストし、速度差がそれよりも大きい場合は、衝突被害の軽減をサポートします。

*大型動物検知機能は支援機能であり、状況によっては大型動物を検知できない場合があります。たとえば、体の一部が隠れている大型動物、真正面または真後ろにいる大型動物、動きが速い大型動物、犬やイノシシ・シカなど小型の動物の場合は検知できません。検知可能な最小の動物の大きさは、体高、体格および輪郭により異なります。

先進の被害軽減ブレーキやドライバーサポートシステムといった、革新的な安全機能は、ボルボならではの発想から生み出されました。



オンカミング・レーン・ミティゲーション (対向車線衝突回避支援機能)

意図せずに自車線を逸脱し、センターラインを越えて対向車線へ進入してしまった際に、自車に接近する対向車との衝突の危険度が高いと判断されると、速やかに元の走行車線へと復帰できるようにステアリングを自動修正し、衝突回避をアシストする機能です。車線境界線がはっきりと視認できる道路を車速60km/hから140km/hで走行中に作動します。



全車速追従機能付ACC (アダプティブ・クルーズ・コントロール)

設定した速度を上限として、前方車両との車間距離を自動的に調整しながら加速、巡航、減速を交通の流れに合わせて自動で行い、長距離ドライブの疲労を軽減。停止した場合は、ブレーキ作動状態を維持します。車速70km/hを超えて先行車に追従している際にウインカーを操作して追い越し意思を示すと、車両を一時的に加速させてスムーズな追い越しを支援する「追い越しアシスト」機能も備えています。



パイロット・アシスト (車線維持支援機能)

全車速追従機能付ACCを設定して高速道路などを走行中にパイロット・アシストを作動させると、車線を維持するためにステアリングを穏やかに自動修正するステアリング・アシストが働き、わずかなステアリング操作で車線の中央を保持できるよう支援します。この機能は渋滞中でも車線を維持するようにステアリング操作をアシストし、前走車や隣接車線他車と接触するリスクを低減させてドライバーの疲労を軽減。単独走行中でも作動させることができます。



LKA (レーン・キープ・エイド)

進行方向の車線を監視し、無意識のうちに走行中の車線を逸脱しようとしていると判断された場合に、走行中の車線を保持できるようにステアリング操作を穏やかにアシストします。ステアリング操作のアシストだけでは不十分な場合、あるいは隣接する車線へと進入してしまった場合は、警告音やステアリングホイールの振動で注意を促します。



被追突時警告機能 (静止時ブレーキ維持機能付)

後方から急接近する車両による追突の危険を検知した際に、ハザードランプを通常よりも速く点滅させて後方のドライバーに注意を促します。さらに追突の危険が迫ると、フロントのシートベルトを自動的に巻き取り、乗員を衝撃から保護します。また、自車が停止している場合には、最大の制動力で被害軽減ブレーキを作動させ2次被害の衝突を防ぎます。



ステアリング・アシスト付BLIS™ (後車衝突回避支援機能付ブラインドスポット・インフォメーション・システム)

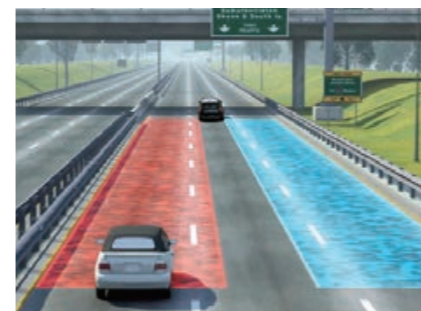
リアバンパー左右に内蔵されたミリ波レーダーにより、後方から接近する車両の存在を知らせるBLIS™に、ステアリング・アシストが加わりました。ドアミラーガラスに内蔵されたインジケーターが点灯中に車線変更または無意識に自車線から逸脱した際に、隣接車線の車両と衝突する危険度が高いと判断されると、元の車線へ戻るようにステアリングを自動修正し、衝突回避を支援します。



衝突回避・被害軽減ブレーキ機能付 CTA (クロス・トラフィック・アラート)

駐車スペースから後退して出庫するときの安全を確保するための装備。リアバンパーに内蔵されたミリ波レーダーによって、接近する車両、歩行者やサイクリストの存在を検知します。検知された場合は警告音でドライバーに知らせるとともに、必要に応じて被害軽減ブレーキを作動させ、衝突の回避または衝突被害の低減をサポートします。

NEW



LCMA (レーン・チェンジ・マージ・エイド)

リアバンパーの左右コーナーに内蔵されたミリ波レーダーにより、隣接する車線の自車後方に急接近する車両の存在が検知された場合、左右ドアミラーガラスに内蔵されたインジケーターの該当する側を点灯させてドライバーに注意を促します。さらに、インジケーターが点灯中にもかかわらず車線変更のウインカーを作動させると、点灯していたインジケーターを点滅させてドライバーに警告します。



RSI (ロード・サイン・インフォメーション)

制限速度や追い越し禁止などの重要な道路標識*をカメラで読み取り、デジタル液晶ドライバー・ディスプレイ内に表示。刻々と変化する道路標識の情報をわかりやすく伝え、運転に必要な情報の見逃しを防ぎます。速度警告機能では、制限速度を超過したときに標識のシンボルを一時的に点滅させるように設定することができます。ヘッドアップ・ディスプレイ*装着車では、ヘッドアップ・ディスプレイにも表示します。

*すべての標識に対応するものではありません。
※Inscriptionに標準装備



DAC (ドライバー・アラート・コントロール)

左右車線(走行区分線)と自車の位置関係をカメラで監視するとともに、ドライバーのステアリング操作をチェック。運転中の眠気や注意力低下による運転のふらつきなど異常な走行状況を検知すると、警告音でドライバーの注意を喚起し、休憩を促すメッセージとコーヒークップのマークをデジタル液晶ドライバー・ディスプレイ内に表示します。

■全車速追従機能付ACC(アダプティブ・クルーズ・コントロール)の車間距離制御には限界があります。本機能を過信せず、必ず運転者が責任を持って運転してください。また、パイロット・アシスト(車線維持支援機能)とLKA(レーン・キープ・エイド)は車線内自動走行を実現するものではありません。必ず運転者ご自身でステアリング操作を行ってください。道路状況、車両状態、天候状態および運転操作の状況により、これらの機能をご使用になれない場合があります。ご使用の際には、必ずオーナーズマニュアルをお読みください。



PROTECTING WHAT'S MOST IMPORTANT.

あなたとあなたの大切な人を守ること。私たちはこれまでも常に、そのことを第一に考えてクルマづくりを続けてきました。そしてあなたが選んだボルボ車には、私たちが数十年にわたって熱意を傾けて取り組んできた技術革新の成果である、先進の安全装備が搭載されています。ボルボ車の安全装備はすべてが一体となり、衝突の際にあなたと同乗者をもっとも効果的に保護できるように計算されています。シートの形状にはじまり、防護ケージとして機能するボディ構造、シートベルトやエアバッグにいたるまでのすべてが連携して作動し、着座位置を問わず乗員への衝撃を最小限に抑えて最大の保護効果を発揮するように考えられているのです。ボルボのフロントシートは世界トップクラスの快適性で知られていますが、秘めたる実力はそれだけにとどまりません。そこには、被追突時に背中と

頸部を保護するボルボ独自のWHIPS™（後部衝撃吸収機能）や、道路からの転落などで落下してしまった際に、垂直方向の強い衝撃を吸収して乗員の脊柱を保護する構造が組み込まれています。つまり、快適であると同時に、衝撃から乗員の身を守るためのデザインでもあるのです。

また、衝突の危険を検知してあらかじめ衝撃に備える能力も、ボルボ車は身につけています。たとえば衝突が避けられないと判断された場合には、フロントシートベルトを自動的に巻き取り、衝撃に対してもっとも安全な着座姿勢を確保します。

こうした広範にわたる安全技術と細やかな配慮が、ボルボ車のキャビンをもその名にふさわしい安全な空間にしているのです。



強度の異なる数種類のスチールを組み合わせた衝撃吸収システム構造

■：MS（マイルドスチール） ■：HSS（ハイストレングススチール） ■：VHSS（ベリハイストレングススチール）
 ■：EHSS（エクストラハイストレングススチール） ■：UHSS（ウルトラハイストレングススチール/ポロンスチール） ■：アルミニウム

衝撃吸収システム構造

キャビンを取り囲むボディ構造は、ウルトラハイストレングススチール（ポロンスチール）の使用率を高め、すべての乗員を安全に囲い込む防護ケージの役割を果たせるように設計されています。その一方で、キャビン前後のボディ構造は衝撃を分散するクラッシュアブルゾーンとして機能。さらに、あなたと乗員が受ける衝撃を緩和するため、シートベルトやエアバッグが緊密に連携して作動します。



チャイルドセーフティ

私たちボルボはお子様の安全の確保についても、数十年にわたり研究と改良を絶え間なく続けてきました。チャイルドシートの開発には、実際の交通環境に基づいた設計と運用試験を行い、車両に搭載した状態での試験を課す、ボルボ独自のアプローチが採られています。幅広いラインナップが取り揃えられたボルボ最新のチャイルドシートは、最高水準の保護性能をお約束します。

万一のときに、あなたとあなたの大切な人を守る、先進の衝突安全技術。
もっとも重要なことは、安全装備の数ではなく、その相互作用です。



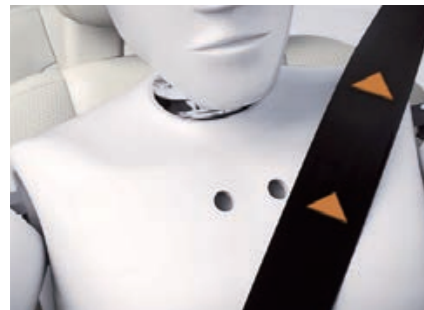
ランオフロード・ミティゲーション (道路逸脱回避支援機能)

道路からの逸脱を防止するため、ステアリング操作をサポートする機能です。車速65km/hから140km/hの範囲で走行中、意図せず道路から逸脱するようなステアリング操作が行われたことを検知すると、ステアリング操作への介入とともに、必要に応じて被害軽減ブレーキを作動させて危険回避をサポートします。

ランオフロード・プロテクション (道路逸脱事故時保護機能)

道路逸脱を回避できないと判断された場合、衝撃に備えてシートベルトを締めつけて安全な着座姿勢を確保するとともに、エアバッグや衝突時ブレーキペダルリリース機能などと連携し、乗員が負傷するリスクを低減します。道路からの転落などによる強い衝撃に対しては、衝撃吸収機構付フロントシートが衝撃を緩和して、乗員の脊椎を保護します。

安全性はボルボの代名詞です。防護ケージとして機能するボディ構造をボルボが初めて市販車に取り入れたのは、1944年のことでした。3点式シートベルトは1959年にボルボが開発し、その特許を世界に無償公開しました。技術が大きく進歩した今日においても、もっとも重要な命を守る装置です。たとえば衝突に備えて自動的に巻き取られる電動ブリクラッシュ・テンショナー付フロントシートベルトは、最大限に安全な着座姿勢を確保するために重要な役割を果たします。



電動ブリクラッシュ・テンショナー付 フロントシートベルト

フロントシートベルトにはプリテンショナーとフォースリミッターに加えて、電動式のシートベルト巻き取り装置を採用しています。各種センサーが衝突の危険を察知すると、事前にフロントシートベルトを巻き取ることで乗員をシートに拘束し、衝撃に備えます。巻き取る力は状況によって変化し、最大10秒間、乗員の身体を適切に保持して安全を確保します。



衝撃吸収機構付フロントシート

彫刻を思わせる造形のフロントシートは、美しさだけを求めてデザインされているわけではありません。道路からの逸脱などによる落下の際に乗員の脊椎を保護するための、垂直方向の衝撃を吸収する独自の構造が取り入れられているのです。あなたの安全を守るために私たちが積み重ねてきた努力を示す、好例のひとつといえるでしょう。



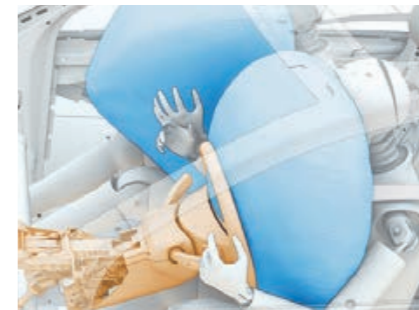
衝突時ブレーキペダルリリース機能

正面衝突が発生した際に、ブレーキペダルを踏む右足の負傷するリスクを低減する機能が備えられています。ブレーキペダルの可動範囲を制限している機構を火薬点火装置によって瞬時に取り払い、通常時よりもさらに押し込めるようにするものです。この機能は、シートベルト・プリテンショナーやフロント・エアバッグと同じセンサーで起動します。



WHIPS™(後部衝撃吸収リクライニング機構付 フロントシート)

後方から追突された際、その衝撃によって長期の治療が必要となる「むち打ち症」を負うことがあります。フロントシートに組み込まれたWHIPS™は、そうしたリスクを軽減させるための装備です。追突時の乗員の身体の動きに合わせてフロントシートを、ボールをキャッチする手の動きのようにリクライニングさせ、衝撃を吸収することで、むち打ち症を負うリスクの軽減をサポートします。



デュアルモード・エアバッグ(運転席/助手席)

2つの膨張パターンが設定されたフロントシート用デュアルモード・エアバッグ。衝突時に加わる衝撃が極めて小さい場合、エアバッグは開かず、プリテンショナー付シートベルトを介してドライバーや同乗者を拘束します。



インテグレートッド・チャイルド・クッション (2段階調整式)*

インテグレートッド・チャイルド・クッションは左右リアシートの座面を上昇させることにより、お子様が正しい位置にシートベルトを着用できるように調整できます。さらに、前方へのスライド機構も搭載。フロントシートに近づけることができるのでお子様に目が届きやすくなり、安心してドライブしていただけます。

*オプション装備

T5 AWD Inscription
 バイングレーメタリック(724)
 19インチ 10スポーク アルミホイール ダイヤモンドカット/ブラック

ENJOYING MORE, USING LESS.

ボルボのDrive-E (ドライブ・イー) パワートレインなら、燃料消費と排出ガスを最小限に抑えながらも、余裕さえ感じられるパワーが得られます。軽量でフリクションを抑えたエンジン設計と先進の過給技術の組み合わせが、際立つパフォーマンスとスムーズで俊敏なドライビング体験の源です。エンジンのサイズと重量の削減は内部空間の設計に自由度をもたらし、ハンドリングの向上にも貢献します。

この革新的アプローチはまた、胸のすぐドライビングフィールにもつながっています。応答性に優れた小型ターボチャージャーと高出力を得られる大型ターボチャージャーを組み合わせ、140kW (190ps) / 400Nm (40.8kgm) を発生するD4 クリーンディーゼルターボエンジンは、低回転域から瞬発力のある力強いパフォーマンスを発揮。一方、235kW (320ps) / 400Nm (40.8kgm) のT6直噴ガソリンエンジンには、スーパーチャージャーとターボチャージャー、ふたつの過給器を搭載。これによりコンパクトな4気筒エンジンながら、大排気量エンジンと同等の出力を、全回転域でアクセルペダルを踏み込んだ瞬間に得られるようになりました。それはまさに、高出力と高効率の完璧な融合です。

同時にDrive-E パワートレインは、いずれもロングドライブをリラックスして楽しめる静粛性となめらかさを身につけています。たとえばD4エンジンでは、各シリンダーごとの燃料噴射量を厳密に制御する革新技術のi-ARTにより、燃料消費を抑えながらもスムーズな回転特性を実現しました。加えて健康を害する有害物質の排出を最小限にとどめるため、窒素酸化物 (NOx) の排出量を最大90%削減する最新世代の排出ガス制御技術、SCR触媒コンバーターを採用しています。

そして、高められたエンジンのポテンシャルを最大限に引き出すのが、8速ギアトロニック付オートマチック・トランスミッションです。局面ごとに最適なギアを素早く選択するギアトロニックなら、パワーロスを抑え、最高のパフォーマンスを発揮させることができます。もちろん、ドライバー自身の意思でシフトチェンジできる、マニュアルモードも備えています。パワートレインの特性はドライブモード・セッティングにより、気分に合わせて瞬時に切り替えられます。「Comfort」、「Eco」、「Dynamic」、「Off Road」の4モードと、パワートレイン、ステアリング、電子制御式4輪エアサスペンションを採用したドライビングモード選択式FOUR-C アクティブパフォーマンスシャーシ*の各特性を個別に組み合わせられる「Individual」のなかから、お好みのモードをお選びください。

あなたがどのパワートレインを選んだとしても、迅速なレスポンスと妥協のない高効率は、あなたの期待を裏切ることはありません。驚異のドライビング体験が、あなたをお待ちしています。

* T8 Twin Engine AWD Inscriptionに標準装備、R-Designを除く他モデルにオプション設定



POWER WITHOUT COMPROMISE.

ボルボが誇る高性能パワートレイン、T8 Twin Engine AWDを搭載したXC60の走りは、まさにハイパフォーマンスカーそのものです。しかも、ターボチャージャーとスーパーチャージャーを併用するガソリンエンジンを電気モーターと組み合わせることで、パワフルな走りとクラス最高の低排出ガス性能を両立させています。

高性能な4気筒のガソリンエンジンと強力な電気モーターの組み合わせにより、T8 Twin Engine AWDは大排気量エンジンに匹敵する出力と高いパフォーマンスを実現しました。それでいて、燃料消費はごくわずかです。318psを生み出すガソリンエンジンはフロントホイールを駆動し、電気モーターの87psは瞬発的な加速力や全輪駆動が求められる場面でリアホイールへと送られます。もちろん、電気モーターだけの走行も可能です。その際には無音に近い静けさで、排出ガスも発生しません。

パワートレインの動作は、4つのドライブモードの切り替えによって、思いどおりにコントロールできます。「Hybrid」モードはパワーと効率が最適なバランスになるように、ガソリンエンジンと電気モーターのそれぞれを単独または組み合わせて使用するモードです。排出ガスのない、

電気モーターのみでの走行をお望みなら、「Pure」モードをお選びください。一方、「Power」モードは、パフォーマンスを最優先したフルタイムAWDとして、ガソリンエンジンと電気モーター、両方の出力を最大限に引き出します。それぞれのモードの利点を組み合わせ、好みの設定を作り上げることのできる、「Individual」モードも用意しています。ドライブモードの選択は、直感的で扱いやすいスクロールホイールで行います。各モードへの切り替えは、美しく仕上げられたローラースイッチをフリックするだけです。電子制御式4輪エアサスペンションを採用したドライビングモード選択式FOUR-Cアクティブパフォーマンスシャーシの設定も自動的に連動するので、セッティングはクルマに任せ、ドライビングに専念して楽しみください。

プラグインハイブリッドシステムのバッテリーの充電は短時間で完了し、手間もかかりません。クルマを走らせている間にもジェネレーターとブレーキ回生によって充電されますが、充電設備に接続すれば、バッテリー容量いっぱいまで充電できます。

パフォーマンスと高効率。ふたつの顔を持つXC60 T8 Twin Engine AWDなら、パワーを得るために何かを妥協する必要はありません。



T8 Twin Engine AWDのシフトノブにはオレフォス®社製のクリスタルを採用。スウェーデンの伝統的マテリアルによって、先進のデザインとテクノロジーを表現しました。



ターボチャージャーとスーパーチャージャーで過給するガソリンエンジンと、応答性に優れた電気モーター。この組み合わせがXC60に、真のハイパフォーマンスSUVと呼ぶにふさわしいパワーをもたらします。

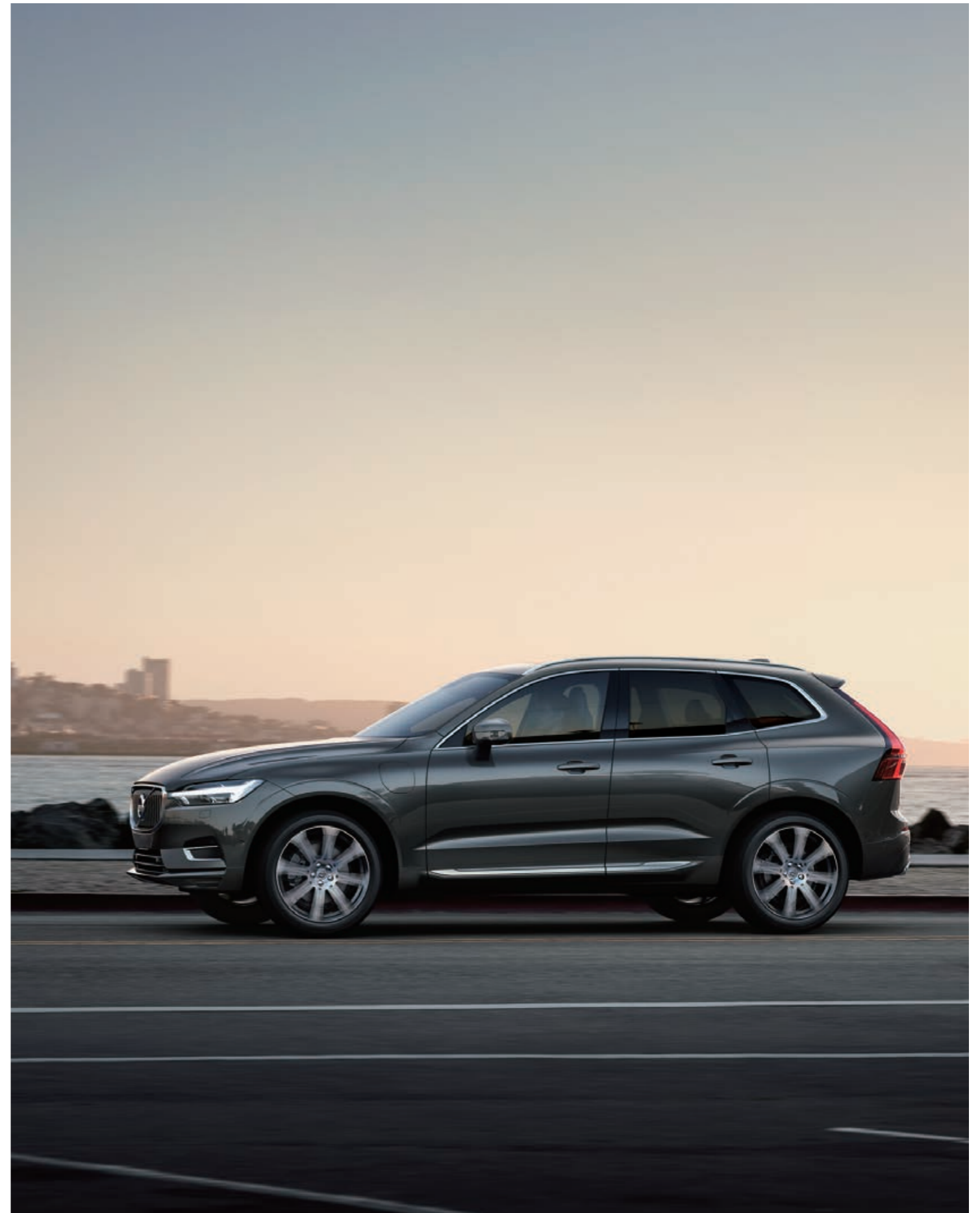


フル充電時のXC60 T8 Twin Engine AWDは、多くの人が日常的な用途で一日に利用する平均的な走行距離を、電力だけでまかなうことができます。

T8 Twin Engine AWD Inscription

パイングレーメタリック(724)

20インチ 8スポーク アルミホイール ダイヤモンドカット/ブラック



*T8 Twin Engine AWDは走行中の充電のほか、自宅などに設置された充電機器からの充電が可能です。充電機器の設置工事につきましては、ボルボディーラーにお問い合わせください。充電機器から発生する微弱な電磁波により、植え込み型心臓ペースメーカーおよび植え込み型除細動器の作動に影響を与えるおそれがありますので、充電機器をご使用される前に医師にご相談ください。これらの医療機器をご使用中の方は、充電中の充電機器に近づかない、あるいは機器の操作を別の方に依頼するなどの対応を推奨します。

T8 Twin Engine AWD Inscription
 クリスタルホワイトパール(707)

私たちがT8 Twin Engine AWDの設計に取り入れた手法は、効率以外の利点にもつながっています。実際に走らせてみれば、パワーtrainのバランスとレスポンスのよさだけでなく、ステアリング操作に対して即座に反応する素早い身のこなしにも気づかれるでしょう。電気モーターをリアアクスルの直上に搭載し、プラグインハイブリッドシステムのバッテリーを車体の中心線に沿って配置したことにより、XC60 T8 Twin Engine AWDはほぼ完璧な重量配分を獲得しました。車体中央の低い位置に重心を下げる効果があり、安定した身のこなしと確かな足運び、そして快適な乗り心地に貢献するこのレイアウトが、俊敏なハンドリングの源です。また、バッテリーがラゲッジスペースに干渉しないため、積載容量も通常のガソリンモデルと変わりません。プラグインハイブリッド技術の採用を前提にXC60を設計しているからこそ実現できた空間です。プラグインハイブリッドを選ぶことで強いられる妥協は、何もありません。



T5 AWD Inscription
 バイングレーメタリック(724)
 19インチ 10スポーク アルミホイール ダイヤモンドカット/ブラック



DRIVE. DON'T COMPROMISE.

私たちは、心躍らせる走り快適さは両立できると信じています。そして私たちはXC60でそのとおりに、操縦性、正確さ、快適性の最適なバランスを実現しました。ドライバーの運転操作に対し、XC60は鋭いレスポンスと高いコントロール性で応えます。

サスペンションは、フロントは洗練されたダブルウィッシュボーン式、リアはインテグラルアクスルを採用した革新的なマルチリンク式です。両者が巧みに協調することで、ドライバーが意図したとおりの軌跡を描き出し、このクラスに求められる快適性も犠牲にしています。

電子制御式4輪エアサスペンション*は路面の不整を柔らかく吸収し、走破性をさらに引き上げる装備です。地上高を一定に保つことで安定性を向上させ、より扱いやすい操縦性をもたらします。地上高はドライブモードと車速に応じて変更され、「Comfort」と「Eco」の両モードでは燃料消費を抑えて静粛性を確保するため、高速走行時に10mmから20mm下がります。一方、ハンドリングと路面への追従性を重視した「Dynamic」モードは、常時20mm低いセッティングです。

AWD機構には、応答性に優れたプレチャージ式電子制御システムを採用しました。悪条件のなかでも最大限のグリップ力を引き出し、あなたのドライビングに的確に伝えてパワーを路面へと伝達します。

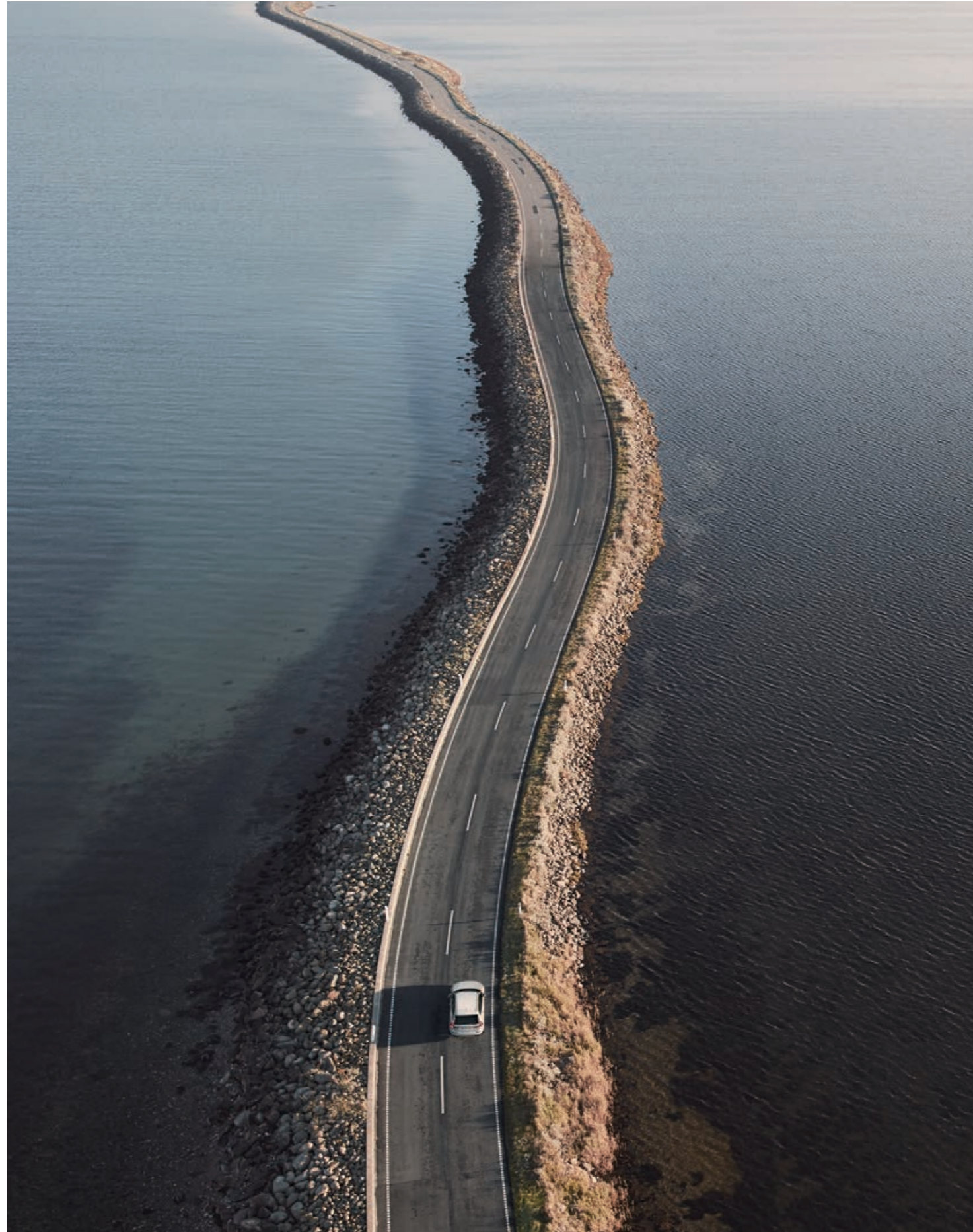
そのときの気分や走行中の路面状況に合わせて最適な設定に切り替えることのできるドライブモード・セッティングには、5つの選択肢を用意しました。それぞれにエンジン、トランスミッション、アクセル、ステアリングの反応が異なり、XC60の挙動が変化します。エアサスペンションに組み合わせられるドライブモード選択式FOUR-Cアクティブパフォーマンスシャーシ*では、乗り心地やハンドリングの特性も連動します。悪路に足を踏み入れる場合は、地上高が上がり、低い速度域での操縦性に最適化される「Off Road」モードを選びましょう。ヒル・ディセント・コントロールも作動するので、急勾配でもハンドル操作に集中でき安全に下っていただけます。

※T8 Twin Engine AWD Inscriptionに標準装備、R-Designを除く他モデルにオプション設定



エアサスペンションを装備したXC60は、卓越した乗り心地と高い走行安定性を提供します。エアサスペンションには、乗り心地とハンドリングの特性を変更できる、FOUR-Cアクティブパフォーマンスシャーシが組み合わせられます。

T6 AWD R-Design
クリスタルホワイトパール(707)



YOUR JOURNEY BEGINS HERE

あなた自身とあなたのライフスタイルに、完璧に寄り添うSUVであること。何よりそれを目標に、私たちはXC60を作り上げました。上品な乗り心地と自信に満ちたデザインを備え、期待どおりのダイナミックな走りを提供できるクルマとして、仕上げられています。直感的に扱えて毎日を豊かにできるようにデザインされた、乗るたびに気持ちよく走れるSUV。それがXC60です。

XC60の走りの核心は、力強さと高効率を両立したパワートレインにあります。どのモデルを選んだとしても、最新のDrive-Eテクノロジーによって実現された鋭いレスポンスと快適な乗り味は、あなたの期待を裏切ることはありません。それでいて、燃料消費と排出ガスは低く抑えられています。

すべてのDrive-Eパワートレインには、変速動作のなめらかな8速ギアトロニック付オートマチック・トランスミッションを組み合わせました。応答性に優れたAWDならではの高い走行安定性とトラクションは、路面状況や気象条件を問わず大きなメリットになります。また、パフォーマンスと効率の両面で究極のXC60を求めるあなたには、プラグインハイブリッドシステムを搭載したT8 Twin Engine AWDをご用意しています。

あなたにもっともふさわしいXC60を選び、思う存分、ドライブをお楽しみください。

T8 Twin Engine AWD

プラグインハイブリッドシステムを搭載したT8 Twin Engine AWDは、胸のすくような走りを効率に妥協することなくお届けします。ハイパフォーマンスなガソリンエンジンと電気モーターを組み合わせたパワートレインは、233kW(318ps)+65kW(87ps)/400Nm(40.8kgm)+240Nm(24.5kgm)を発生。高速道路では際立つ加速を発揮するにもかかわらず、電気モーターだけの排出ガスのまったくない走りも可能です。必要に応じて4輪に駆動力が配分されるAWDシステムを採用しています。

T6 AWD

スーパーチャージャーとターボチャージャーの両方を採用した、235kW(320ps)/400Nm(40.8kgm)の高出力を誇る直噴ガソリンエンジンを搭載。効率を犠牲にせず、動き始めた瞬間から力強さを感じさせるダイナミックな走りを実現しました。応答性に優れたAWDシステムと、スムーズな8速ギアトロニック付オートマチック・トランスミッションにより、思いのままに走らせることができます。

T5 AWD

187kW(254ps)/350Nm(35.7kgm)の直噴ガソリンターボエンジンは、高速道路でも市街地でも、あなたの意思に即座に応えるレスポンスを備えています。スムーズな8速ギアトロニック付オートマチック・トランスミッションとAWDがもたらす卓越した扱いやすさにゆとりあるパワーを組み合わせた、きわめて優秀なオールラウンダーです。

D4 AWD

140kW(190ps)/400Nm(40.8kgm)を発生する洗練されたクリーンディーゼルトーボエンジンが、燃料消費を最小限に抑えながらも力強い走りを生み出します。躍動感ある走りを可能にするAWDと、変速動作のなめらかな8速ギアトロニック付オートマチック・トランスミッションとの組み合わせで、最高水準の効率性と意のままの走りを両立しました。

T6 AWD R-Design
クリスタルホワイトパール(707)



XC60 Momentum

優れた快適性と高い実用性、先進の安全技術をはじめとする充実した装備を、美しいスタイリングで包み込みました。



XC60 Inscription

端正で気品あるデザインと卓越したクラフトマンシップを極めた、最高水準のスウェーデン・ラグジュアリーをお届けします。



XC60 R-Design

数々の専用パーツで応答性とコントロール性を磨き上げた、スポーティな走りを心ゆくまで堪能できるモデルです。

CREATE THE SWEDISH SUV OF YOUR CHOICE.

ボルボのクルマづくりは、常に「人」を中心に置いて行われています。その思想は、ボルボのラインナップ構成にも反映されていますから、きっとあなたのライフスタイルや個性にぴったりなモデルが見つかるはずです。

ご希望に沿った仕様の新しいXC60を入手できるように、私たちは幅広いオプション、トリムレベル、そしてアクセサリをご用意しました。XC60 Momentumには、あなたが思い描いたとおりのドライブを楽しむ

ために必要な装備が揃えられています。最高水準のスウェーデン流ラグジュアリーを体感したいとお考えなら、XC60 Inscriptionをお選びください。内外装にもっとスポーティな雰囲気を求めるあなたの期待には、XC60 R-Designがお応えします。

あなたがどんな希望をお持ちでも、最適なXC60はきっと見つかりますのでご安心を。あなたの望みに応える新しいXC60はどのような仕様なのかを、ご確認ください。

Inscription

A HIGHER GRADE OF REFINEMENT.

スウェーデンで生まれたXC60だけが備える、スウェーデンならではの贅沢感。その最高峰を堪能したいというあなたの期待に応えるモデルが、XC60 Inscriptionです。乗る人が颯爽とした気分でさわやかな時間を過ごせるように厳選されたひとつひとつのディテールが作り出す、北欧らしさにあふれた独特の表情が、このうえなく優雅なつろぎの感覚をもたらします。エクステリアには、XC60のラグジュアリーな外観と雰囲気をも高めるデザイン要素をちりばめました。シート表皮にパーフォレーテッド・ファインナッパレザーを使用し、細心の注意を払って仕立てられた

シートや流木の風合いを再現したドリフト・ウッド・パネルなど天然素材を多用したインテリアは、リラックスした気分でドライビングを楽しめる環境にふさわしい、ゆとりある空間としています。XC60 Inscriptionは、「人」を中心に置いたデザインという私たちが誇る伝統を具現化したモデルです。代わるもののない個性と新鮮な発想が知的なラグジュアリーへと昇華し、XC60 Inscriptionだけの世界は存在しているのです。あなたらしさを輝かせる一台が、ここにあります。

XC60 D4 AWD / T5 AWD Inscription

主要装備 (Momentumの装備に加えて)

エクステリア:

19インチ 10スポーク アルミホイール ダイヤモンドカット/ブラック | 専用フロント・グリル | フロント・クローム・トリム (バンパー下部) | 専用クローム・トリム (リアバンパー) | 専用クローム・トリム (ドア下部) | インテグレートド・デュアルテールパイプ

インテリア:

パーフォレーテッド・ファインナッパレザーシート | フロント・ベンチレーション機能 | フロント・電動ランバーサポート (4ウェイ) | 助手席シートメモリー機構 | フロント・電動バックレスト・サイドサポート | フロント・電動クッション・エクステンション | フロント・マッサージ機能 | リア・シートヒーター | ドリフト・ウッド・パネル | テイラード・ダッシュボード*1 | ステアリングホイール・ヒーター | ヘッドアップ・ディスプレイ | harman/kardonプレミアムサウンド・オーディオシステム (600W、14スピーカー) サブウーファー付

XC60 T8 Twin Engine AWD Inscription

主要装備 (D4 AWD/T5 AWD Inscriptionの装備に加えて)

エクステリア:

20インチ 8スポーク アルミホイール ダイヤモンドカット/ブラック | テルトアップ機構付電動パノラマ・ガラス・サンルーフ | 電子制御式4輪エアサスペンション/ドライビングモード選択式 FOUR-C アクティブパフォーマンスシャシー

インテリア:

オレフォス®社製クリスタル・シフトノブ

*1 人工皮革仕上げ

* XC60 T8 Twin Engine AWD Inscriptionは2ゾーン・フルオートマチック・エアコンディショナーとなり、CDプレーヤー、LEDフロント・フォグライト(コーナリング・ライト機能付)は装備されません。

掲載している装備・機能(標準装備、メーカーオプション、アクセサリ)は、モデルによって異なります。詳しくは、Specifications & Price Listをご覧ください。お問い合わせください。

T5 AWD Inscription

パイングレーメタリック(724)

19インチ 10スポーク アルミホイール ダイヤモンドカット/ブラック



●写真、イラストはイメージです。写真は海外仕様であり、日本仕様とは一部異なります。(メーカーオプション/アクセサリ装着車)



1

洗練を極めたXC60 Inscriptionが表現しているのは、現代に求められる高級感の本質です。色あせないスカンジナビアン・デザインと、クロームで仕上げられたフロントグリルやドア下部のトリムをはじめとする数多くの選り抜かれた専用のディテールが、XC60を一線を画した存在へと高めました。ダイヤモンドカット加工が際立つ19インチ10スポークまたは20インチ8スポークの大径アルミホイールは、美しく細工された宝飾品のピースのような仕上がりです。躍動感と高級感にあふれたXC60 Inscriptionのキャラクターと完璧に調和し、エレガントなインテグレート・デュアルテールパイプとともに、自信に満ちた存在感をもたらしています。一方、ボルボを象徴するLEDヘッドライトは、力強いビジュアルを印象づけるだけでなく、良好な視界の確保にも貢献する装備です。広い照射範囲を一瞬たりとも無駄にしないフル・アクティブ・ハイビームや、暗がりの先へと延びるカーブでも進行方向を明るく照らし出すアクティブ・ベンディング機能も搭載しました。行き届いた空間をテーマにしたキャビンには、技巧を凝らした高品質な素材がちりばめられています。ラウンジを思わせるインテリアの雰囲気や、ぜひあなた自身の目でお確かめください。あなたと助手席の乗員の身体を支える立体的な造形のシートには、パーフォレーテッド・ファインナッパレザーを採用。4ウェイの電動ランバーサポートや電動クッション・エクステンションをはじめ、前席の各部アジャスト機構はもちろん電動式で、ベンチレーション機能やマッサージ機能も装備しました。ほかにも、流木のもつナチュラルな風合いをイメージしたドリフト・ウッド・パネル、コントラストステッチで縁取られたテイラード・ダッシュボードなどにより、

1. 8ウェイパワーシートにはパーフォレーテッド・ファインナッパレザーを使用。高級感あるドリフト・ウッド・パネルとともに、キャビンにモダンな贅沢感をもたらします。2. ドライブモード・セッティングのスクロールホイールには、手触りがソフトで操作しやすい、柔らかなダイヤ目のローレットを施しました。シャシーとステアリングの設定をお好みに合わせて変更できます。3. 高品質なレザーで包まれたリモコンキー。北歐らしい細やかな職人技とシンプルなデザインで仕上げました。4. ダイヤモンドカット加工が映えるブラックのカラーリングを施した20インチ8スポークアルミホイールは、T8 Twin Engine AWDに標準装備。5. クローム仕上げされたInscription専用フロントグリルと象徴的なLEDヘッドライト。6. ドア下部のInscription専用クロームトリムには、“Inscription”のロゴタイプを刻印しました。7. インテグレート・デュアルテールパイプとInscription専用クロームトリムが、優雅で力強い印象を与えます。8. 情報を直感的に把握できる12.3インチデジタル液晶ドライバー・ディスプレイには、4つの表示モードを用意しました。9インチのタッチスクリーン式センターディスプレイでさまざまな操作を行います。9. スカンジナビアン・デザインに包まれた室内には、木目が美しいドリフト・ウッド・パネルを標準装備。

掲載している装備・機能（標準装備、メーカーオプション、アクセサリ）は、モデルによって異なります。詳しくは、Specifications & Price Listをご覧ください。詳しくは、ボルボ・ディーラーにお問い合わせください。



2



3

Inscriptionならではの質感を演出しています。運転席では、大画面の12.3インチデジタル液晶ドライバー・ディスプレイと、フロントシート間のコンソールに設置されたドライブモード・セッティングが、XC60のすべてをコントロールしている感覚を高めます。さらに、より上質な走りを味わっていただくために、快適性や操縦性を高める電子制御式4輪エアサスペンションを採用したドライブモード選択式FOUR-Cアクティブパフォーマンスシャシー*1を設定しました。スクロールホイールで5つのドライブモードからお好みのものを選択するだけで、最適な乗り心地やハンドリングが得られます。快適性を一段と向上させる4ゾーン・フルオートマチック・エアコンディショナー*2は、前両席および2列目シートの左右席で、それぞれ個別に温度を設定することができます。室内の開放感を高め、明るい外光を取り込むチルトアップ機構付電動パノラマ・ガラス・サンルーフ*3は、フロント側がボタン操作で開閉可能。日差しの強い日にはメッシュ状の電動サンシェードが、暑さと眩しさを和らげながらさわやかな風をキャビンへと導きます。また、XC60 Inscriptionには、ふたつのオーディオシステムを設定しました。パワフルできめ細やかなサウンドを送り出すharman/kardon®プレミアムサウンド・オーディオシステムを標準装備とし、キャビンをコンサートホールに変えてしまうオプションとしてBowers & Wilkinsプレミアムサウンド・オーディオシステムも用意。お気に入りの音楽をすべての席に、原音に忠実で透明感のあるサウンドでお届けします。

*1 T8 Twin Engine AWD Inscriptionに標準装備、R-Designを除く他モデルにオプション設定
*2 T8 Twin Engine AWD Inscriptionは2ゾーンとなります。
*3 T8 Twin Engine AWD Inscriptionに標準装備、他モデルにオプション設定



T8 Twin Engine AWD Inscription
バイングレーメタリック(724)

4



5



7



6



8



9



パーフォレーテッド・
ファインナッパレザー



RC00

1



RC20

2



RC40

3



UC00

4



RC30

5

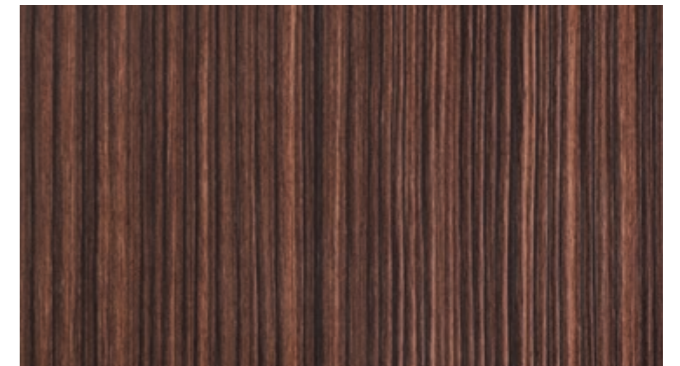


WC00

6



7



8

XC60 Inscriptionのキャビンは、磨き上げられたスカンジナビアン・ラグジュアリーであなたをお迎えします。目に映るすべてのものに注ぎ込まれた、上質な素材とクラフトマンシップをお確かめください。流木のもつ風合いをイメージしたドリフト・ウッド・パネルやテイラード・ダッシュボード、人間工学に基づいてデザインし、パーフォレーテッド・ファインナッパレザーで包み込んだシートは、きっとあなたの感性を刺激するに違いありません。フロントシートには、電動バックレスト・サイドサポートや電動クッション・エクステンションに加え、ベンチレーション機能やマッサージ機能を搭載しました。チャコールやブロンドのルーファイニングを含む豊富に取り揃えられたインテリアのカラーと素材、そしてデコレーション・パネルを組み合わせれば、インテリアを手軽にあなたらしく上げることができます。

シート表皮：パーフォレーテッド・ファインナッパレザー（標準装備） 1. シートカラー：チャコール、インテリア：チャコール/チャコール（RC00） 2. シートカラー：アンバー、インテリア：チャコール/チャコール（RC20） 3. シートカラー：ブロンド、インテリア：チャコール/チャコール（RC40） 4. シートカラー：ブロンド、インテリア：チャコール/ブロンド、カーペット：チャコール（UC00） 5. シートカラー：マルーンブラウン、インテリア：チャコール/チャコール（RC30） 6. シートカラー：ブロンド、インテリア：チャコール/ブロンド（WC00）

※UC00、WC00 にはデュアルトーン・ステアリングホイールが装備されます。

●インテリアカラーについて、「/」の前はダッシュボード色、後ろは下部色およびセンターピラー色になります。●ステアリングホイールのカラーは、インテリアカラー・チャコール/チャコールの場合はチャコール、チャコール/ブロンドの場合はチャコール/ブロンドのデュアルトーン（外周部：チャコール、内周部・ホーンパッド部：ブロンド）になります。●本革シートは、座面および背もたれ一部表面部が本革となります。それ以外の部分については他の素材が使用されています。●シートの内張りはすべて難燃性の安全基準を満たしています。●シート素材/カラー、ボディカラーは印刷・撮影条件により、実際のものとは異なって見える場合があります。●写真は海外仕様であり日本仕様とは一部異なります。（メーカーオプション/アクセサリ装着車）●日本仕様は右ハンドルとなります。●掲載装備・機能の設定（標準装備、メーカーオプション、アクセサリ）は、モデルによって異なります。詳しくは、Specifications & Price Listをご覧ください。●ホルボディーラーにお問い合わせください。

デコレーション・パネル：7. ドリフト・ウッド（標準装備） 8. リニアライム・ウッド（オプション設定）

VOLVO XC60 MOMENTUM. THE RIGHT EQUIPMENT FOR YOUR DRIVE.

XC60 Momentumには行き届いた標準装備に加え、高度な先進技術に支えられた気品、快適性、安全性、そして独自のデザインが備わっています。

ボルボを象徴するLEDヘッドライトをはじめ、グロスブラックのフロントグリル、シルバーカラーのインテグレートド・ルーフレールなど、特徴的なディテールで彩られたXC60 Momentumのエクステリアは、あくまでも力強くスタイリッシュです。個性的なデザインが目を引く18インチ5ダブルスポーク アルミホイールや、内に秘めたパワーを後ろ姿で示すステンレス製のデュアルテールパイプも標準装備しています。

車内ではアルミニウム・フロントスカッププレートが、ドアを開けるたびにあなたをお迎えます。まずは12.3インチのデジタル液晶ドライバー・ディスプレイや、9インチ・タッチスクリーン式センターディスプレイとボイスコントロールで直感的に扱えるコミュニケーション環境を実現したSENSUSの操作性をお確かめください。Bluetooth® 接続による音楽の再生にも対応し、すべての席にクリアな音質をお届けするハイパフォーマンス・オーディオシステムも、SENSUSの一部です。キャビンの温度環境を快適に保つフルオートマチック・エアコンディショナーは、4ゾーン式としました。前両席および後席左右でそれぞれ個別に温度を設定できるので、あなたもゲストも心地よく過ごしていただけます。運転席には、シルクメタルをあしらった本革巻ステアリングホイール、

イルミネーテッド・シフトノブ、人間工学に基づいてデザインされたシートを設えました。フロントシートは8ウェイの基本的な調整機能に加え、2ウェイの電動ランバーサポートも備えているので、簡単にお好みの着座姿勢へと合わせることができます。シート表皮には、チャコールまたはモダンな“City Weave(シティウィーブ)”のT-Tec/テキスタイル・コンビネーションを標準採用し、それにふさわしい質感を備えたテキスタイルのフロアマットとアイアンオレ・アルミニウム・パネルを組み合わせることにより、雰囲気あるインテリアに仕上げました。さらにオプションで4色から選べる本革シートをご用意しています。また、日が落ちて暗くなると、インテリアイルミネーションがさらなるラグジュアリー感を演出します。駐車の際には、リバースポジション機構を備えた電動リトラクタブル・ドアミラーとフロント/リアのパーク・アシストに加え、360°ビューカメラとパーク・アシスト・パイロットがサポートします。駐車スペースが狭くても、何も心配はありません。

リアシートの分割可倒式シートバックを倒すことでフラットな空間となるラゲッジスペースは、毎日のさまざまな用途だけでなく、自然の中に足を踏み入れる冒険旅行の際にも役立つはず。荷物を積み降ろしする際に役立つパワーテールゲートにはハンズフリー・オープニング/クローズ機構を採用しているため、リアバンパーの下で足を動かすだけで自動開閉できます。

XC60 D4 AWD / T5 AWD Momentum

主要装備

エクステリア:

18インチ 5ダブルスポーク アルミホイール ダイヤモンドカット/ブラック | LEDヘッドライト (アクティブベンディング機能付) | LEDデイタイム・ランニング・ライト | デュアルテールパイプ | グロスブラック・フロントグリル (クロームフレーム付) | ドアハンドル (ボディ同色、グラウンドライト付) | パーク・アシスト (フロント/リア) | サイドウィンドー・クローム・トリム | ウォッシャー一体型フロントワイパー | インテグレートド・ルーフレール (シルバーカラー) | サイドウインカー内蔵電動リトラクタブル・ドアミラー (ヒーター付、ワイドアングル、リバースポジション機構付) | ダークティンテッド・ガラス (リア・ウインドー5面)

インテリア:

自動防眩機能付ルームミラー/ドアミラー | フロント・電動ランバーサポート (2ウェイ) | T-Tec/テキスタイル・コンビネーションシート | ドライブモード・セッティング | アイアンオレ・アルミニウム・パネル | インテリアイルミネーション | アルミニウム・フロントスカッププレート | フロント・8ウェイパワーシート (運転席ドアミラー連動メモリー機構付) | ハイパフォーマンス・オーディオシステム (330W、10スピーカー) | HDDナビゲーションシステム (VICSS) | 12セグ地上デジタルTV

1. 象徴的なLEDヘッドライトとシルバーカラーのインテグレートド・ルーフレール、そして18インチのアルミホイールがエクステリアを彩ります。2. リアバンパーには後退時に役立つパーク・アシストを装備。クローム仕上げのデュアルテールパイプが躍動感をさらに引き立てます。3. 12.3インチのデジタル液晶ドライバー・ディスプレイは4モードからグラフィックを選択可能。外光の明るさに応じて輝度が自動調整されるので、表示は常に見やすく保たれます。4. プロンド、アンバー、チャコール、マルーンブラウンの4色から選べる本革シートをオプションでご利用いただけます。5. インテグレートド・ルーフレールに施されたシルバーカラーの質感が特別な印象を加えます。6. SENSUSには9インチ・タッチスクリーン式センターディスプレイのほか、ボイスコントロール、USBポート、Bluetooth® 接続による再生に対応した高音質10スピーカーの330Wハイパフォーマンス・オーディオシステムが含まれています。



D4 AWD Momentum
デニムブルーメタリック (723)





T-Tec/テキスタイル・コンビネーション



R300



U310



RA00



RA20

XC60のインテリアは、あなたへの心配りを第一に作られています。あなたがリラックスしたまま思いどおりに扱える空間を、ボルボのデザイナーたちは追求しました。どのラインも、どのシェイプも、細部にいたるまでのすべてがその証です。現代的な感覚と雰囲気をテーマにしたXC60 Momentumのシート表皮は、チャコールまたは“City Weave”のT-Tec/テキスタイル・コンビネーションを標準装備とし、4色の上質な本革をオプション設定しました。シートとインテリアのカラーコーディネートはバリエーションを用意していますので、お好みに合わせてお選びください。デコレーション・パネルは、アルミニウム・フロントスカッフプレートとともにインテリアの雰囲気を高める、アイアンオレ・アルミニウムを採用しました。



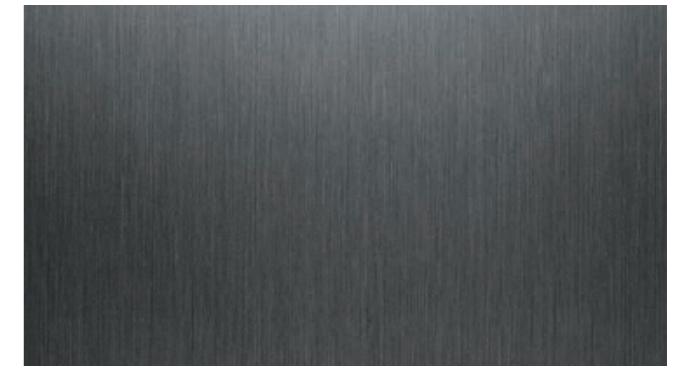
RA30



RA40



UA00



8

シート表皮：T-Tec/テキスタイル・コンビネーション（標準装備） 1. シートカラー：チャコール、インテリア：チャコール/チャコール（R300）

“City Weave” T-Tec/テキスタイル・コンビネーション（標準装備） 2. シートカラー：“City Weave”、インテリア：チャコール/ブロンド、カーペット：チャコール（U310）

本革（オプション設定） 3. シートカラー：チャコール、インテリア：チャコール/チャコール（RA00） 4. シートカラー：アンバー、インテリア：チャコール/チャコール（RA20） 5. シートカラー：マルーンブラウン、インテリア：チャコール/チャコール（RA30） 6. シートカラー：ブロンド、インテリア：チャコール/チャコール（RA40） 7. シートカラー：ブロンド、インテリア：チャコール/ブロンド、カーペット：チャコール（UA00）

デコレーション・パネル：8. アイアンオレ・アルミニウム（標準装備）

※U310、UA00にはデュアルトーン・ステアリングホイールが装備されます。

●インテリアカラーについて、「/」の前はダッシュボード色、後ろは下部色およびセンタービラー色になります。●ステアリングホイールのカラーは、インテリアカラー：チャコール/チャコールの場合はチャコール、チャコール/ブロンドの場合はチャコール/ブロンドのデュアルトーン（外周部：チャコール、内周部：ホーンパッド部：ブロンド）になります。●本革シートは、座面および背もたれ表面部が一部本革となります。それ以外の部分については他の素材が使用されています。●シートの内張りはすべて難燃性の安全基準を満たしています。●シート素材/カラー、ボディカラーは印刷・撮影条件により、実際のものとは異なって見える場合があります。●写真は海外仕様であり日本仕様とは一部異なります。（メーカーオプション/アクセサリ装着車）●日本仕様は右ハンドルとなります。●掲載装備・機能の設定（標準装備、メーカーオプション、アクセサリ）は、モデルによって異なります。詳しくは、Specifications & Price Listをご覧ください。

T6 AWD R-Design
 クリスタルホワイトパール(707)
 21インチ 5トリプルスポーク アルミホイール ダイヤモンドカット/マットブラック



R-DESIGN

INSPIRED BY THE ART OF DRIVING.

スポーツドライビングを愛するあなたのためのXC60。それがR-Designです。スタイリング、レスポンス、コントロール性を磨き上げたR-Design独自の資質もたらす、刺激に満ちたドライビングの醍醐味をお楽しみください。専用に開発されたさまざまな装備は、XC60が内に秘めた躍動する魂を覚醒させ、さらにスポーティで際立つ存在感を引き出しました。どのアングルからでも見る人の視線を引きつけるその姿を目にするたびに、卓越したパフォーマンスを予感するはず。そして、それはまさしく、XC60 R-Designの走りそのものといえます。各部が入念に

仕上げられた印象的なインテリアに囲まれ、彫りの深いシートに腰を下ろし、ドライビングポジションを合わせた瞬間、何もかもが自分のために設えられたかのように感じられるに違いありません。パドルシフトをマウントした専用ステアリングホイールから、チャコールのルーフライニングにいたるまで、そのすべてはドライビングへの集中力を高め、ドライバーをサポートするために用意されました。専用のスポーツ・サスペンションが生み出す、躍動感にあふれ、思いどおりのラインを描き出せる走りを、心ゆくまでお楽しみください。

XC60 D4 AWD / T6 AWD R-Design

専用装備

エクステリア:

19インチ 5ダブルスポーク アルミホイール ダイヤモンドカット/マットブラック [D4 AWD] | 21インチ 5トリプルスポーク アルミホイール ダイヤモンドカット/マットブラック [T6 AWD] | 専用フロント・グロッキーブラック・トリム (バンパー下部) | 専用フロントグリル | 専用グロッキーブラック・サイドウインドー・トリム | 専用グロッキーブラック・トリム (リアバンパー) | 専用スポーツ・サスペンション | 専用グロッキーブラック・ドアミラーカバー

インテリア:

チャコール・インテリア (コントラストステッチ付) | 専用オープングリッドテキスタイル/レザー・コンビネーションシート | チャコール・ルーフライニング | メタルメッシュ・アルミニウム・パネル | 電動クッション・エクステンション (運転席/助手席) | 専用アルミニウム・フロントスカッフプレート | 専用イルミネーテッド・本革巻シフトノブ (チャコール) | シフトレバーブーツ (コントラストステッチ付) | 専用レザー・リモコンキー | 専用フロアマット | アルミニウム・スポーツペダル | 専用本革巻/シルクメタル・ステアリングホイール | パドルシフト



T6 AWD R-Design
クリスタルホワイトパール(707)

1

R-Designは、優れたスポーツギアとしての遺伝子を注入されて誕生したボルボです。エクステリアとインテリアの両方が、高いパフォーマンスを予感させる外観と雰囲気に仕上げられています。エクステリアには、シルクメタルのフレームを組み合わせたグロスブラックの専用フロントグリル、フロントスポイラー、専用サイドウインドー・トリム、専用ドアミラーカバー、存在感のあるインテグレートド・デュアルテールパイプ、そして足もとを引き締める、ダイヤモンドカット加工とマットブラックのカラーリングを施した19インチ 5ダブルスポークまたは21インチ 5トリプルスポークのアルミホイールなど、印象的でスタイリッシュなデザイン要素を取り入れました。また、新世代のボルボを象徴するLEDヘッドライトは、ひととき強い存在感を放つだけでなく、良好な視界の確保にも貢献。その広い照射範囲を一瞬たりとも無駄にしないフル・アクティブ・ハイビームも、XC60の全モデルに標準装備されています。

専用アルミニウム・フロントスカッププレートがあなたを迎えるインテリアは、メタルメッシュ・アルミニウム・パネル、チャコールのルーフィニング、サポート性に優れたオープングリッドテキスタイル/レザー・コンビネーションシートなどにより、スポーティにまとめました。全体の雰囲気は、高度なテクノロジーを操る戦闘機のcockpitのイメージです。さらに、ヘッドレストにあしらわれた“R-Design”のロゴ、シートを縁取るコントラストステッチ、そしてシフトノブとステアリングホイールを包む

ブラックレザーが、ハイパフォーマンスを予感させながらもエレガントな印象を漂わせます。腿をしっかりと支えてロングドライブ時の疲れを軽減する、電動クッション・エクステンションも標準装備です。

日が落ちて暗くなるとインテリアイルミネーションにより、キャビンの雰囲気はさらに深まります。また、思い通りのドライビングスタイルをサポートするアイテムとして、大画面の12.3インチのデジタル液晶ドライバー・ディスプレイに加え、素早いマニュアルシフトを可能にしてコントロール性を高めるパドルシフトをステアリングホイールにマウントしました。ドライブモード・セッティングのスクロールホイールは操作のしやすさに配慮し、フロントシート間のトンネルコンソールに設置。「Comfort」、「Dynamic」、「Eco」、「Off-road」、「Individual」の各モードへと、簡単に切り替えることができます。

応答性に鋭さを増したステアリングとフットワークを磨き上げたスポーツシャシーは、XC60にさらなるレスポンスと豊かなフィードバックをもたらしました。専用スポーツステアリングホイールを握って走り出せば、すぐにR-Designならではの躍動感あるドライビングフィールに気づくはず。俊敏なハンドリングとロールの少ないコーナリングは、ハードなスプリングとダンパーによって低く構えた専用スポーツ・サスペンションの恩恵です。XC60 R-Designのパワートレインは、T6 AWDまたはD4 AWDから選べます。

1. 気品あるクリスタルホワイトパールのボディカラーと、ダイヤモンドカット/マットブラックの21インチ 5トリプルスポーク アルミホイール。2. コントラストが美しい、専用のグロッシーブラックドアミラーカバー。3. インテグレートド・デュアルテールパイプが印象的なスタイリングを演出。4. D4 AWDはダイヤモンドカット加工を施したマットブラックの19インチ 5ダブルスポーク アルミホイールを標準装備。5. LEDヘッドライト、シルクメタルのフレームで縁取られたグロスブラックの専用フロントグリルと、同じくグロスブラックのリアアウトターグリルが、XC60 R-Designの走りのイメージを印象づけます。6. メタルメッシュ・アルミニウム・パネルが、ダイナミックな走りや高度なテクノロジーを予感させる雰囲気をインテリアにもたらしめます。7. パドルシフトを備え、専用スポーツステアリングホイールと、起動時に“R-Design”のロゴが浮かび上がる4モード選択式の12.3インチ・デジタル液晶ドライバー・ディスプレイ。8. 専用のスポーツステアリングホイールとシフトノブ、そしてシフトレバーのブーツには、コントラストステッチを施したブラックレザーを採用。専用スポーツシートの表皮は専用オープングリッドテキスタイル/レザー・コンビネーションです。コントラストステッチを施したタイヤド・ダッシュボードもオプションでご用意しました。



2



3



4



5



6



7



8

躍動感にあふれ、あくまでもドライバーを重視したXC60 R-Designのキャビン。そのインテリアは、すべてに上質な素材が用いられています。立体的な造形の専用スポーツシートは電動クッション・エクステンションを備え、リラックスできる座り心地でありながら、曲がりくねった道でもしっかりと身体をサポート。シート表皮には、スポーティな雰囲気の

なかにも洗練された印象を漂わせる、コントラストステッチが施されたオープングリッドテキスタイル/レザー・コンビネーションを使用しました。チャコールで統一されたインテリアと完璧にマッチするメタルメッシュ・アルミニウム・パネルが、その感覚をさらに強めます。



専用オープングリッドテキスタイル/
レザー・コンビネーション



RG0R

1



RGAR

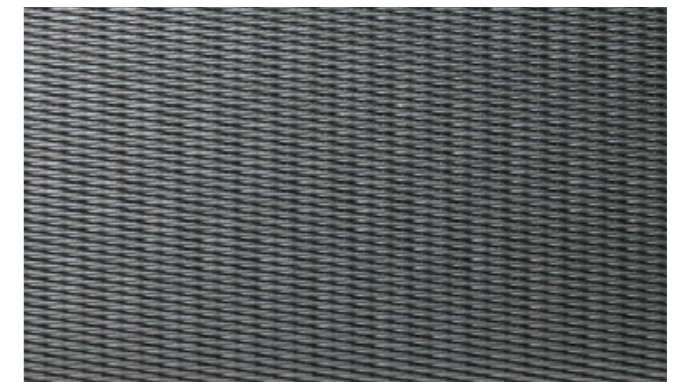
2

シート表皮：専用オープングリッドテキスタイル/レザー・コンビネーション（標準装備）
1. シートカラー：チャコール、インテリアカラー：チャコール/チャコール（RG0R）
2. シートカラー：スレート、インテリアカラー：チャコール/チャコール（RGAR）
リモコンキー：3. ブラックレザー（標準装備）
デコレーション・パネル：4. メタルメッシュ・アルミニウム（標準装備）

●インテリアカラーについて、「/」の前はダッシュボード色、後ろは下部色およびセンターピラー色になります。●本革シートは、座面および背もたれ表面部が一部本革となります。それ以外の部分については他の素材が使用されています。●シートの内張りはすべて難燃性の安全基準を満たしています。●シート素材/カラー、ボディカラーは印刷・撮影条件により、実際のものとは異なって見える場合があります。●写真は海外仕様であり日本仕様とは一部異なります。（メーカーオプション/アクセサリ装着車）●日本仕様は右ハンドルとなります。●掲載装備・機能の設定（標準装備、メーカーオプション、アクセサリ）は、モデルによって異なります。詳しくは、Specifications & Price Listをご覧ください。●お問い合わせください。



3



4



8スポーク 8.0J×20インチ
ダイヤモンドカット/ブラック
T8 Twin Engine AWD Inscription標準装備



10スポーク 7.5J×19インチ
ダイヤモンドカット/ブラック
D4 AWD/T5 AWD Inscription標準装備



5ダブルスポーク 7.5J×18インチ
ダイヤモンドカット/ブラック
D4 AWD/T5 AWD Momentum標準装備

幅広いバリエーションが揃えられたボディカラーとアルミホイールの組み合わせによって、XC60をあなただけの一台に仕上げましょう。XC60 Momentumには、エレガントなダイヤモンドカット/ブラックの18インチ5ダブルスポークアルミホイールが標準装備です。XC60 Inscriptionに装着される、ブラックのカラーリングにダイヤモンドカット加工の輝きが映える19インチ10スポークと20インチ8スポークのアルミホイールは、趣あるエクステリアのディテールと視覚的に結びつき、現代的なエレガンスを印象づけます。そして、卓越した走りを予感させるディテールで

統一されたXC60 R-Designには、19インチ5ダブルスポークまたは21インチ5トリプルスポークを採用しました。そのほかにも多彩なデザインの19/20/22インチアルミホイールを、アクセサリーにてご用意しています。XC60の印象は、ボディカラーの選択によっても大きく変わります。運動性能を重視したXC60 R-Designにはキャラクターにマッチするカラーを厳選し、専用色も設定。XC60の高級感と存在感を引き立てる数多くのボディカラーから、あなたの個性をドラマチックに表現できる1色をお選びください。



5トリプルスポーク 8.5J×21インチ
ダイヤモンドカット/マットブラック
T6 AWD R-Design標準装備



5ダブルスポーク 7.5J×19インチ
ダイヤモンドカット/マットブラック
D4 AWD R-Design標準装備



アイスホワイト(614)☆



クリスタルホワイトパール(707)☆



ブライトシルバーメタリック(711)☆



マッセルブルーメタリック(721)



デニムブルーメタリック(723)



オスミウムグレーメタリック(714)☆



バイングレーメタリック(724)☆



オニクスブラックメタリック(717)☆



ブラック(019)☆



メープルブラウンメタリック(722)



フュージョンレッドメタリック(725)☆



ルミナスサンドメタリック(719)



バースティングブルーメタリック(720)☆
R-Design専用色

☆R-Design設定色

詳しくは volvocars.jp をご覧ください。

●ボディカラーは印刷・撮影条件により、実際のものとは異なって見える場合があります。

SWEDISH LUXURY, YOUR WAY.

エレガントなスウェーデン流ラグジュアリーそのもののXC60 Inscriptionに、SUVらしい力強さや自分らしい個性を加えたいとお考えなら、エクステリア・スタイリング・キットにお任せください。フロントとリアの

スキッドプレートや2分割デザインのエンドパイプ・ダブルは、特別な雰囲気とパワフルな存在感を際立たせます。エクステリア・スタイリング・キットに使われているステンレスとのマッチングは完璧です。

FOR ALL OF LIFE'S JOURNEYS.

専用にデザインされた豊富なアクセサリで、あなたのライフスタイルに合わせてXC60をカスタマイズしましょう。

ラゲッジスペースや積み込んだ荷物の保護もお任せください。ラゲッジスペースにラグジュアリーな雰囲気を加えるイルミネーション付きラゲッジスカッププレートや、キャビンとラゲッジスペースを隔てる丈夫なスチールガードネットなど、さまざまなアクセサリが用意されています。ラゲッジスペースのフロアを保護するロードライナーを組み合わせることもできます。また、あなたのXC60をご自身以外のドライバーが運転するときは、速度制限や前走車との車間距離、スピード警告などを

キーごとに設定できるレッドキーがあればさらに安心です。チャイルドシートは、快適さとデザイン性を両立しました。ボルボ・オリジナルのシート素材は天然ウール80%で、柔らかく耐久性にも優れています。もちろん、安全性は最高水準です。横方向の衝撃からもお子様を保護できる形状と、小さいお子様用のチャイルドシートは、安全性がもっとも高い後ろ向きの着座姿勢を採用しています。ボルボが提供するすべてのチャイルドシートは、開発に際して車両と同じ厳格な安全基準を適用することで、通常のシートに座る乗員と同等の安全性が確保されています。



T5 AWD Inscription
バイングレーメタリック(724) | エクステリア・スタイリング・キット | 20インチ 5ダブルスポーク アルミホイール ダイヤモンドカット/テックブラック

XC60に装着されるアクセサリのアルミホイールが、XC60の力強いイメージを強調します。ボディ前後のスキッドプレートと2分割デザインのエンドパイプ・ダブルはともにステンレス製です。

1. ラゲッジトレイ 2. ロードライナー 3. リバーシブルラゲッジマット/スチールガードネット 4. イルミネーション付きラゲッジスカッププレート 5. リアバンパープロテクター 6. レッドキー
7. ベビーシート (ISO FIX 対応) 8. 後ろ向きチャイルドシート 9. ジュニアシート (ISO FIX 対応)

EASIER OWNERSHIP

クルマの購入にはさまざまな手続きが必要になりますが、ボルボなら心配はありません。ボルボの正規ディーラーがすべてをお手伝いしますので、安心してお任せください。あなたのボルボが常に最高のコンディションを維持できるように、万全のサポート体制を整えています。

ボルボではお客様ひとりひとりのご要望に合わせ、あなた自身とあなたのボルボにとって必要なサービスを効率よくご提供いたします。できる限りシンプルなカーライフをお届けする——それが私たちの目指すサービスです。

ボルボに関することなら、どんなことでもボルボ・ディーラーにご相談ください。面倒なことに手を煩わせる必要のない快適なカーライフを満喫していただけるように、私たちはさまざまなサービスをご用意しています。また、ボルボ・ディーラーでは、お越しいただいたお客様からのご相談を、パーソナル・サービス・テクニシャンがその場で承ります。受付を終えられたら、ラウンジでゆったりとおくつろぎください。貴重な時間を無駄にすることなく、ボルボでのカーライフをできる限り快適にお楽しみいただくために、私たちはこれからも、より充実したサービスをご提供します。

ボルボ・サービス・パスポート

「ボルボ・サービス・パスポート」は、3年間6回のカーメンテナンスを無償で実施し、あなたのボルボライフをしっかりとサポートします。高度なトレーニングを受けた専任メカニックによる点検サービスや、厳しい基準をクリアした純正パーツを使用する定期交換部品の交換に加え、「ボルボ・ロードサイド・アシスタンス・サービス」が含まれた快適で安心いただけるプログラムです。あなたのボルボのコンディション維持と点検整備費用の節約が図れ、万一の故障時にもエマージェンシー・コールセンターが年中無休・24時間態勢でサポートします。また、有償で最長9年間のサービスが受けられる「ボルボ・サービス・パスポートプラス」など、安心のプログラムもあわせてご用意しております。詳しくはボルボ・ディーラーへお問い合わせください。





VOLVO XC60

