



VOLVO XC70



VOLVO XC70 CLASSIC

Cross over to the Country



1927年、アッサル・ガブリエルソンと、グスタフ・ラーソンという若き二人の創業者によって幕を開けた、ボルボの歴史。ボルボ創立88周年、その伝統や文化に培われたアイデンティティとすべての道で洗練されたライフスタイルの魅力を最も体現するモデル、ボルボ XC70 Classicの誕生です。都会でも郊外でも映える、逞しくかつ伝統的なエステートのスタイリングとラグジュアリーなインテリア空間。そして卓越した走破性を融合させた特別な1台です。

WE'RE VOLVO CARS. WE PUT PEOPLE FIRST.



*"What can we do to make
this person's life better, easier or
more comfortable?"*

ボルボは、スウェーデン生まれ。スカンジナビアのデザイナーが、常に使う「人」を見つめてモノを創り出すのは、北欧生来の気質からかもしれません。そのデザインが、人生をより良いものとするか、より使いやすくなるか、そしてより快適にすることができるのか、常に自問自答を繰り返すのです。1997年、XC70の前身となるV70 Cross Countryを開発した時、私たちが念頭に置いたのは、オールシーズン、世界のすべての道をステージに、マルチライフスタイルを叶える、スカンジナビアン・クロスカントリーの姿。エステートの機能性とSUVの行動力を融合させたこの新たなカテゴリーを開拓したのは、ボルボです。あなたの人生を、よりアクティブにそして、よりパーソナルに彩るために何が必要なのかを見極めて、ボルボのクロスカントリーモデルは、カーライフの愉しみに新たな可能性と魅力を広げていったのです。「人」から発想するデザインを求め続け、多くの革新を生み出してきたボルボにとって、安全性はその中核。88年の

歴史が培ってきた最新の成果は、余すところなく注がれています。いまでもあなたを守り続ける3点式シートベルト、それは1959年に私たちが発明し特許を取得した安全技術。安全は独占されるべきものではないとの考えから、この特許は無償で公開され、世界すべての自動車メーカーが装備できるようになりました。そして今、ボルボは「2020年までに、新しいボルボ車において、交通事故による死亡者や重傷者をゼロにする」という新たな目標、ビジョン2020を掲げています。環境保全への取り組みに関しても、1976年に、性能や効率を高めながら、排出ガス中の有害物質を削減するための、ラムダセンサーを開発。それもまた、今日も世界のあらゆるガソリンエンジン車に採用されています。その歴史を通じて、革新を生み出すことはボルボの歴史の中で常にコアバリューであり続けています。そして、それこそが、私たちが現在ボルボというブランドを確立している理由にほかなりません。



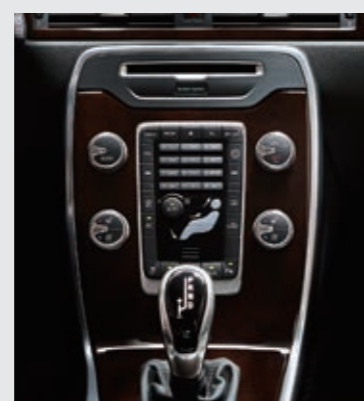
YOU'RE INVITED TO
EXPLORE NEW ROADS AND
NEW DESTINATIONS.



XC70 T5 Classic & T5 AWD Classic。それは、すべての道でアドベンチャースピリットを満たす、ボルボならではのクロスカントリーモデルです。自然のもとへとはせる冒険心の持ち主のために、走る喜びとアクティブなライフスタイルをかなえる多目的性、そして世界をリードする先進の安全性といったボルボ・エステートが誇る実力を、あらゆる季節のもと、世界の道で満喫させるために高度な走破性を与える。その世界感を、熟成を重ねることにより磨き上げたClassicモデル。そこには、あなたの個性をどこまでも尊重するといった、人を見つめるボルボのクルマづくりの粋が込められているのです。さらに特筆すべきは、その厳選されたラグジュアリーな装備。豊饒の人生にふさわしい洗練されたインテリア空間を演出するインスクリプション・プログラム。すべてのシートでコンサートホールを彷彿とさせる高音質プレミアムサウンド・オーディオシステム。テールゲートにあしらわれた誇り高いエンブレムが象徴する、XC70 Classicの洗練を極める本物の価値。自由に、上質に、マルチなライフスタイルを楽しむ、スカンジナビアン・クロスカントリーの醍醐味を、XC70 Classicがあなたにお届けします。



FOUR-C アクティブパフォーマンスシャシー



街でも郊外でもClassicモデルならではの、

この上なくラグジュアリーな空間を堪能してください。

Classicモデルならではの室内を彩るのは、ボルボが誇る最上級のインテリア・プログラム“Inscription”。極めて滑らかで自然な風合いを持つ、セミアニリン仕上げの極上のレザーシートは、フロント・ベンチレーション機能を備えるパーフォレーテッド仕様。スコットランド産最高級プレミアム・ソフトレザーをシート表面、側面、背面と全面に贅沢に使用しています。さらに専用の毛足の長いフロアマットやダークウォールナット・ウッドを使用したインテリアパネル、Inscriptionロゴがあしらわれたスカッフプレートまで、ここには、最上の北欧デザインが磨き上げた時が流れています。

EXTERIOR

- チルトアップ機構付電動ガラス・サンルーフ
- Classic専用エンブレム
- アルミホイール
XC70 T5 Classic / 17インチ“Valder”
XC70 T5 AWD Classic / 18インチ“Leda”

INTERIOR

- インスク립ション専用パーフォレーテッド・プレミアム・ソフトレザーシート(フロント:ベンチレーション機能付)
- フロント8ウェイパワーシート/フロント・シートヒーター
- パドルシフト
- インスク립ション専用スカッフプレート(フロント)
- インスク립ション専用フロアマット
- ダークウォールナットウッド・パネル/ロールトップ
- HDDナビゲーションシステム、VICIS3
- 12セグ地上デジタルTV(リモートコントロール付)
- プレミアムサウンド・オーディオシステム
(650W, harman/kardon12スピーカー)/マルチメディア

THE XC70. FOR ADVENTURERS WHO MAKE THEIR OWN RULES (AND THEIR OWN ROADS).

*"It's a supremely capable luxury wagon
designed around those who like their
adventure with a sense of sophistication."*

先進テクノロジーと調えられたインテリアを備えた、洗練されたステーションワゴンを見ても、それがいつも完璧な路面を走るわけではありません。時には、冒険への思いに駆られ、通常のクルマでは行くことが叶わない場所へ赴きたい心が芽生えるかもしれません。私たちは、一台のクルマで、それらすべてを満喫させることができないものかと考えました。そこから生み出されたのが、丈夫で堅牢なエステートに、ラグジュアリーなインテリアと優れた走破性を融合させた、まさに独創的で革新的なクルマです。

私たちは、XCモデルの開発の焦点を、ファンタスティックなオフロードの可能性を見つめながら、オンロードにおいて極めてダイナミックで快適なクルマを創り出すことにあててきました。この誇り高い伝統を受け継ぎ、熟成を重ね、数々の上質な特別装備を採用した、XC70 Classic。そのダイナミックにして洗練されたモダンなフォルムには、根底にある強さと能力が見事に反映されています。洗練された感覚を持つアドベンチャースピリットの持ち主のために、XC70は、最高の性能を備えた最上のエステートです。



THE XC70. MEANS BUSINESS. LOOKS THE PART.

XC70は、常に誇りを湛えながらアドベンチャースピリットを体現するダイナミックな外観を帯びています。そして、より大胆なニューデザインが施されたフロントグリルと、私たちのシンボルであるボルボ・エンブレムが、深い自信を感じさせてくれます。さらにそれが、たとえ一日の冒険の後、埃と泥でおおわれているときでも、マットシルバーのアクセントが、はっきりとラグジュアリーなフィールを与えます。

モダンエレガンスによって磨かれた美。XC70は、どんなシーンであっても、その優美さと力強さを見事に融合させた独自の個性を主張します。それが広大な平野であっても、カントリーホテルの車道であっても。走ることへの意志に忠実に、XC70は、ヘビーデューティな走行条件にふさわしいデザインが施されています。決して平坦でない路面を駆け抜ける時、ボディを保護するスキッドプレートは信頼感を育み、ボディのベルトラインを取り巻くブラックのプロテク

ションは精悍さを演出し、大胆なハニカムメッシュのフロントグリルやマットシルバーのアクセントは、現代的な洗練さを与えています。LEDランプを備えた背の高いテールライトも、まぎれもないボルボ伝統のデザインであるとともに、さらに優美さを感じさせるようデザインを施しています。XC70に与えられたこれらすべては、自信に満ちあふれたスタイルと高度な実用性を表現しています。

大胆なハニカムメッシュのフロントグリル、そしてマットシルバーのアクセント。リアのLEDテールランプは、XC70に現代的な洗練さを与えています。

SPACE. IT'S THE ULTIMATE LUXURY.

あなたのライフスタイルにおけるすべてのシーンで、実用的で柔軟性に富んだ実力を発揮する、それがXC70です。たとえば、乗員と荷物のためのスペースを必要に応じてアレンジする、40:20:40の3分割可倒式リアシート。3名の乗員とたくさんの荷物を収容するなら、リアシートの2/3を折りたたみます。そして、スキー板を運びたいときは、リア中央のシートのみを折りたたむことができます。

また、リアシートの2/3をそのままに、残りの1つの席だけを折りたたむこともあるかもしれません。さらに、前方可倒式助手席シートバックレストは、サーフボードなどの長尺物を車内に積みたいとき、助手席バックレストを倒すことで、ゆとりある積載スペースを生み出します。そして、あなたがどんな冒険を始めても、リアシートをフラットな状態ですべて折りたたんだ時には、あなたが積載したいすべての荷物のために、約1,600ℓの大容量ラゲッジスペースが用意されています。



1 荷物に応じて多彩なアレンジができる40:20:40の3分割可倒式リアシート。2 格別のドライブ体験を約束するRSE(リアシートエンターテインメント)システム。3 急ブレーキ時などでラゲッジルームの荷物が前方に投げ出されるのを防ぐスチール・ガードネット。4 ラゲッジスペースの床を立ち上げ、荷物をゴムベルトで固定できるグロスアリーバッグ・ホルダー。



季節や天候にかかわらずいかなる時でも、XC70は、快適にそしてあなたのスタイルそのままに、冒険に満ちた旅を楽しむことができるように設計されています。すばやく快適な室内温度を実現し保つ、ECC(電子制御フルオートマチック・エアコンディショナー)はもちろん、身体をあたたく包み込むシートヒーターは、その好例です。あなたは寒さに凍え震える必要はありません。そしてスイッチ操作を行うだけで、リアウインドーやドアミラーが、いち早く解氷機能を発揮し始めるので、すぐに旅路に出ることができます。温度計の水銀が下がっても、あなたの冒険は、ちょうどいま始まったところです。



SCANDINAVIAN INTERIOR DESIGN. ON FOUR WHEELS.



All the best
places are tough to
get to.

See you there,
then.

スウェーデンでは、“There’s no such thing as bad weather, just the wrong clothes.” (天候が悪いのではなく、服装選びが間違っている)と言います。その意味合いは、クルマにも当てはまることかもしれません。私たちは常に、路面状況や天候にかかわらず、あなたが行きたい所へどこへでもお連れできるよう最新のドライビングテクノロジーを注ぎ込んで、このクルマを設計しました。まるで、あなたにとって、とても頼りになるコートのように。

AWDシステムを搭載したXC70 T5 AWD Classicは、荒れた路面でも、ホームタウンの並木道で感じるように、自然なドライビングが味わえるでしょう。ゆとりある地上高により、起伏の多い土地も容易に走り抜けることができます。急勾配や荒れた路面を下る際に、ブレーキを自動制御し、安全で確実な走行を確保するヒル・ディセント・コントロールは、さらにその能力を向上させます。XC70は、都市から郊外まで等しく走りを楽しむことができる、生粋のオールロードモデルなのです。しかし、私たちは優れた走破性を獲得するために、ハンドリングや快適性を少しも犠牲にすることはありません。そのために、XC70のシャシーのセッティングやチューニングに何千時間もの労力を注ぎ込んだのです。FOUR-Cアクティブパフォーマンスシャシーは、車両、路面、ドライブ状況を毎秒500回モニターすると同時に、各ショックアブソーバーの最適化を行い、設定されたモードそれぞれに、走りの個性を味わうドライビングを実現します。さらに、全車速追従機能付ACC(アダプティブ・クルーズ・コントロール)は、高速道路での渋滞といったストレスを軽減するもうひとつのうれしい機能。交通状況に合わせて、設定した速度と車間距離を自動的にキープします。あなたの走りの思いを叶える性能も、XC70の優れた才能です。



FOUR-C =
Continuously Controlled Chassis Concept

SENSUS

The intuitive way to interact with your car.



SENSUS (センサス) は、あなたとクルマ、そしてあなたの周りの世界をつなぐためのアプローチを網羅しています。それは、車に乗っているときでもネットワークに繋がっていることを意味します。SENSUS CONNECTにより、あなたはダッシュボードにある7インチのスクリーンを、インターネットで接続された情報エンターテインメントハブに変えることができるのです。新たにコネクティビティ・アプリを採用。インターネット接続時に現在の天気予報を調べたり、駐車場の空き情報を調べるなど、様々な情報の検索が可能です。

目的地まで正確にガイドを行うHDDナビゲーション。ナビゲーション・システムの地図情報を最新のものに更新するマップケア(地図更新サービス)が無償で付帯します。クルマと人との新しいインターフェイスの姿を提示するSENSUS (センサス) は、先進的で直感的な操作性を実現します。ドライバーは、音声認識のボイスコントロールまたはステアリングホイールのボタンとスクロールスイッチにより、ナビゲーションをはじめとする車載システムをハンドルから手を離すことなく、操作できます。また、コネクティッド



サービス予約では、SENSUSが点検サービスなどの必要な時期をお知らせし、サービス予約もスムーズに行えます。入庫時には、ディーラーまでの道順もご案内します。最上のオーディオ体験もSENSUSの一部です。harman/kardonプレミアムスピーカーを採用した極上のサウンド・オーディオシステムをはじめ、リアルな臨場感にあふれるサウンドがすべてのシートで満喫できます。もちろん、お手持ちの音楽プレーヤーとの接続も容易です。

デジタル液晶メーターパネルは、もうひとつの魅力。あなたが必要とするあらゆる情報は、高い視認性のもと、好みや目的に応じて「Elegance」「Eco」「Performance」の3種類のテーマで、手軽に表示が切り替えられ、センタースクリーンも同期します。

フリーフローティングセンタースタックに配された人型のクライメートコントロールの操作スイッチは機能と美を調和させるスカンジナビアン・デザインの一例。さらにナイトドライビング時のアンビエントライトなど、随所にそのデザインの真髄を感じていただけることでしょう。



※SENSUS CONNECT (インターネット接続機能)のご利用には、パケット通信が可能なBluetooth®対応携帯電話が必要です。また、SENSUS CONNECTご利用時の通信料などは、別途お客様のご負担となります。パケット定額サービスのご利用をおすすめします。SENSUS CONNECTは、Bluetooth®のダイヤルアッププロファイルを持たない携帯電話(スマートフォンの一部機種など)ではご利用できません。ご利用いただける携帯電話の機種につきましては、ボルボ・ディーラーまでお問い合わせください。

※Bluetooth®のテキストによる商標または商標ロゴの所有権は、Bluetooth SIG, Inc.が有しています。ボルボ・カー・コーポレーションは、当該商標の使用をライセンス契約に基づき使用しています。その他の商標及び商号の所有権はそれぞれに帰属しています。

INTELLISAFE

Intuitive safety by Volvo Cars.
For you, and for those around you.

"Our vision is to design cars
that should not crash."

1927年に、ボルボの創業者アッサル・ガブリエルソンとグスタフ・ラーソンは、スウェーデンの荒れた田舎道を駆ける強靱なクルマを製造することを決心しました。しかし、強さだけでは十分ではありません。彼らにはさらなる思いがあったのです。「車は人によって運転され、使用される。したがって、ボルボの設計の基本は、常に安全でなければならない。」創業者の言葉に込められたその思いを受け継ぐボルボにおいて、セーフティとは最も根源的なDNAのひとつと言えるでしょう。事実、私たちは、人の命を救うためにパイオニア的な技術開発を追求し続けています。たとえば3点式シートベルトは、世界で最も重要な発明のひとつと考えられています。しかしさらに高い目標を目指すボルボは、

「2020年までに、新しいボルボ車において、交通事故による死亡者や重傷者をゼロにする」という新たなビジョン2020を掲げています。この目標を達成し、あなたのカーライフをより安全なものとするために、新しいボルボには、直感的に操作でき、あなたを常にサポートする先進の安全技術の粋すべてを包括的に備えています。フルオートブレーキシステムなどにより予期せぬ事故を未然に防ぐ「プリベント・セーフティ」。ドライビングのストレスを軽減させる「ドライバー・アシスト」。そして、万一の衝突事故においてもあなたとあなたの大切な人を守る「プロテクト・セーフティ」。そのすべてを包括するのが、ボルボのIntelliSafe(インテリセーフ)。新しいセーフティの次元を切り拓きます。

**PREVENT** 衝突回避テクノロジー

前方走行車はもとより、人やサイクリストまでを検知し、衝突を回避・軽減する革新的なオートブレーキシステムをはじめ、いまだ避けられないものとされていたリスクを未然に防ぐための先進のアクティブ・セーフティテクノロジーが、新次元の安心・安全を提供します。

**ASSIST** ドライビングをアシスト

新しい時代のセーフティ・ドライビングへ。ドライバーの負担を軽減し、安全なドライビングを実現するために、各種の高精度なセンサーとそれに基づく統合的な制御により、かつてないドライバーアシスト機能を実現しています。

**PROTECT** 人を守るテクノロジー

万一の衝突の際にも、すべての乗員の安全を可能な限り確保すること。その実力は、「ボルボは安全の代名詞」と称されてきた長年にわたる安全性追求の賜物であり、かつ進化を続ける衝突安全技術の最新の成果です。

INTELLISAFE

10 種類の先進安全技術 ボルボ全車に標準装備



「人」を設計の中核に据えるボルボは、どんな人でも必ずミスをするという事実からも目をそむけません。人が起こすミスを、車がリカバリーできたら、そんな発想が生み出した先進のオートブレーキやドライバーサポートシステムといった10種類の革新的なセーフティ・テクノロジーが、全車に標準装備されています。



歩行者・サイクリスト検知機能付追突回避・軽減フルオートブレーキシステム (ミリ波レーダー、デジタルカメラ、赤外線レーザー方式)

先進のミリ波レーダーとデジタルカメラ、赤外線レーザーを採用したフルオートブレーキシステムです。衝突の危険がある速度差で、前方走行車両に接近するとアラームが作動。ドライバーが警告に反応せず、危険が迫った場合は、必要に応じて自動的にフルブレーキが作動し、事故を未然に回避、または事故の被害を軽減します。さらに歩行者およびサイクリスト検知機能を搭載。前方の歩行者や車と同じ方向に走っている自転車に対するリスクをも遠ざけます。



車間警告機能

ACCが作動していないときでも、常に前方走行車両との車間距離を検知。接近しすぎると前方車両との適切な車間距離を保つよう、フロントガラスの低い位置に警告灯が点灯。ドライバーに安全な車間距離の確保を促します。



全車速追従機能付ACC (アダプティブ・クルーズ・コントロール)

交通の流れに合わせて、加速、走行、減速、停止まで自動でコントロール。前方走行車両との安全な車間距離を保ちます。高速道路でも渋滞などの場面でも、交通状況に合わせて、設定した速度と車間距離を自動的にキープ。長時間のドライブにおける疲労を軽減します。



BLIS (ブラインドスポット・インフォメーション・システム)

BLISは、ドライビング中の死角情報を提供する装備です。ドアミラーに後ろ向きに装着されたカメラで、後方や側方にある車をモニタリングします。他の車が死角に入っている場合や後方から接近してきた場合にドアミラーポストに設置されたインジケーターが点灯し、その存在を知らせます。



LDW (レーン・デパーチャー・ウォーニング)

車線を越える走行や一時的な不注意が原因で発生する衝突を回避するセーフティ・テクノロジーです。時速65km以上で走行中、デジタルカメラが車線を検知し、路上の車の位置をモニタリングします。ドライバーが方向指示器を出さずに車線を越えた場合、警告音を発します。ウィンカーを出して意図的に車線を越えた場合は、レーン・デパーチャー・ウォーニングは作動しません。



RSI (ロード・サイン・インフォメーション)

カメラセンサーにより制限速度、追越禁止など、重要な道路標識を検知してデジタル液晶メーターパネル内に表示。道路標識に関する情報を伝えます。

※すべての標識に対応するものではありません。



リアビューカメラ

リアビューカメラは、車の後方映像を7インチ・ワイドディスプレイに映し出し、バックでの駐車を容易にします。さらにディスプレイ上に誘導ラインが表示され、よりスムーズなパーキングをサポートします。



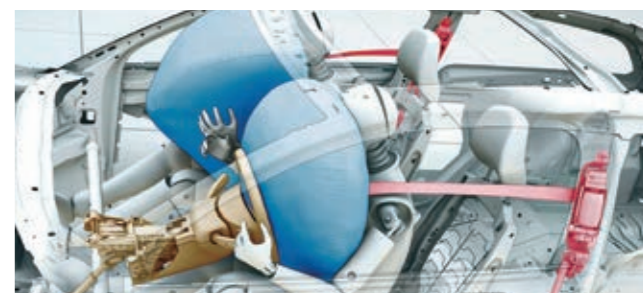
DAC (ドライバー・アラート・コントロール)

時速65km以上で作動。道路上の車線とステアリングホイールの操作をデジタルカメラなどを使用して総合的にチェック。ドライバーの運転傾向に眠気や注意力散漫といった、通常のドライビングスタイルから逸脱した操作を検知した場合、警告音を発し、メーターパネルに休憩を促すメッセージを表示します。



AHB (アクティブ・ハイビーム)

ヘッドライトスイッチをオートモードに設定して、ハイビームを選択した場合、カメラセンサーが、対向車のヘッドライトや先行車両のリアライトを検知し、自動的にハイビームからロービームへ切り替えます。センサーが、そのようなライトを検知しなくなると約1秒後にハイビームに戻ります。



プリテンショナー付3点式シートベルト (全席)

全席に装備されるプリテンショナー付シートベルト。衝突の際にプリテンショナーが即座に起動し、シートベルトを巻き上げ、乗員の身体を拘束することで、最大限の保護性能を発揮します。フロントシートベルトは、フォースリミッター機能によりその後少し緩み、拘束による衝撃は和らげられます。

最上の安全性をお届けするために

ボルボの先進的なセーフティ&ドライバーサポート機能は、ドライバーの安全運転を前提とした運転補助を目的とするシステムです。交通、天候及び路面状況により、その制御性能等が影響を受ける場合があります。いかなる時にもシステムだけに頼った運転は避け、ご自身の判断により必要に応じたステアリング、ブレーキ等の操作を行ってください。またこれらの機能を正確に作動させるためにも、ご使用の際には、必ずオーナーズマニュアルをお読みください。

*歩行者・サイクリスト検知機能付追突回避・軽減フルオートブレーキシステムは、時速4~200kmの範囲で作動し、時速35km以下では衝突を回避、それ以上の速度では前方の車両や対象物との速度差に応じ衝突を回避・軽減します。*歩行者及びサイクリストの検知は時速4~80kmの範囲で作動し、夜間は解除されます。歩行者検知機能は、80cm以下の歩行者、動物は検知しません。サイクリスト検知機能は、日中、自車の前方で、同じ進行方向に向かって走っている自転車を検知します。自転車は大人用の二輪車で、少なくとも地上70cm以上の高さで後部反射板が装備されている場合に限り検知します。*詳しくは、ボルボ・ディーラーにお問い合わせください。

●写真、イラストはイメージです。 ●写真は日本仕様とは異なる場合があります。(メーカーオプション/アクセサリ装着車)

DRIVER ASSIST

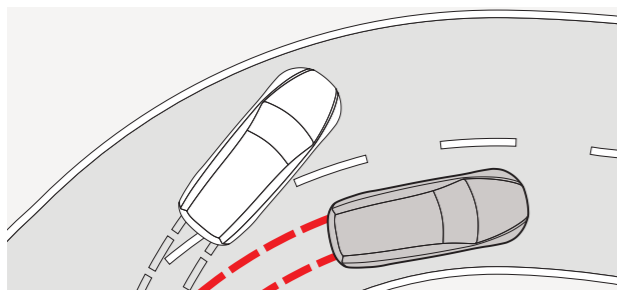
ドライバー・アシスト

これまでボルボが磨き続けてきたセーフティ・テクノロジーを、さらに進化させた装備が実用化されています。

それは、先進のセンサー技術やコンピュータプログラミング技術を駆使して生み出された、新たなドライバーサポート機能。

人を中心に発想するという、ボルボのクルマづくりは、いま最先端の技術革新の成果を組み入れ、新たなセーフティの次元へ。

最新のボルボは、次世代の安全性の基準となっていきます。



ESC (エレクトロニック・スタビリティ・コントロール)

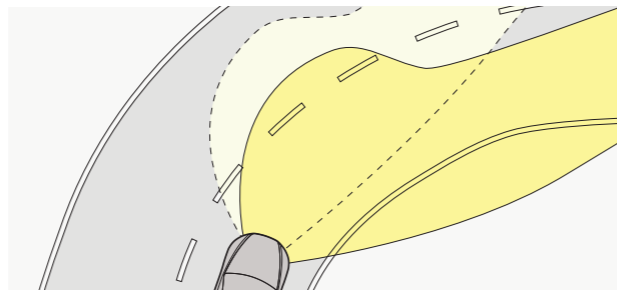
スタビリティ・コントロール・テクノロジーは、ここ10年間における安全面の最も重要な進歩の一つと言えるでしょう。ESC (エレクトロニック・スタビリティ・コントロール) は、滑りやすい路面状況下で走行安全性を高めます。ジャイロスコープが、車の進行方向をモニタリングし、これをステアリングホイールの動きや実際の車輪の回転速度と比較します。車の横滑り傾向を検出すると、ESCは、エンジン出力の低減や、一つまたは複数のホイールのブレーキの制御により、車輪のトラクションを精緻にコントロールし、安全な走行をサポートします。

[全車標準装備]

HBA (ハイドロリック・ブレーキアシスト) および RAB (レディ・アラート・ブレーキ) を搭載したアンチロック・ブレーキシステム

大口径のアンチロック・ディスクブレーキと最適化された油圧システムを採用。あらゆる状況下で短距離での停止を助けます。ブレーキパッドは耐久性と耐フェード性に優れた素材を採用。ブレーキペダルに加えられる踏力とその圧力勾配をモニタリングし、急制動を予測。RAB (レディ・アラート・ブレーキ) がブレーキパッドをディスクに近づけて急制動に備え、HBA (ハイドロリック・ブレーキアシスト) は、ドライバーのブレーキペダル踏力が足りなかった場合、ブレーキ圧を最高レベルに高めることで制動距離を短縮します。さらに、フェーディングブレーキ・サポートシステムは、強いブレーキ力が長時間かかった場合、その後必要とされるペダル力を自動的に補完。EBD (エレクトロニック・ブレーキフォース・ディストリビューション) は、荷物やドライビング状況に応じ、フロントおよびリアホイールの制動力を配分します。

[全車標準装備]



アクティブ・ベンディング機能付デュアル・キセノンヘッドライト

デュアル・キセノンヘッドライトは、従来型のハロゲンヘッドライトに比べ、視界が約230%広がり、夜間の視界もしっかり確保します。さらに、アクティブ・ベンディング機能はマイクロプロセッサ制御により、コーナリング時の方向に合わせて自動で左右に最大15度向きを変え、コーナーの先を照射。ハイウェイやタイトなコーナーが続く細い道、それぞれに最適な照射効果をもたらします。日中は、デイルイト・センサーにより、角度調整機能が自動的にオフになります。

[全車標準装備]

IDIS (インテリジェント・ドライバー・インフォメーション・システム)

車載システムが絶えずあなたの運転をモニタリング。通常とは異なるステアリング操作、ブレーキ操作、アクセル操作などを検知した時に、緊急のインフォメーション以外の各種警告や車両情報の表示を遅らせませす。これは、インフォメーションの確認に気を取られ、ドライバーが注意散漫になることを避けるための機能。状況が落ち着いたと判断してから、あらためて情報を表示します。

[全車標準装備]

アダプティブ・ブレーキライト

時速50kmを超えると作動。通常のブレーキと緊急制動とを判別し、緊急時、後続車に追突の危険を伝達する機能です。緊急制動と判断した場合、すべてのブレーキライトが毎秒4回の点滅を開始。時速10km未満になると、ハザードライトが点滅し、ブレーキライトは点灯したままになります。

[全車標準装備]



自動防眩機能付ルームミラー

新たにフレームレスタイプのデザインを採用したルームミラーには自動防眩機能が採用されています。センサーが後続車両のヘッドライトなどの光を一定以上検知すると、自動的に眩しさを軽減します。後続車のライトの眩しさで、ドライバーの視界が奪われることがなくなり、安全でストレスフリーな視界を確保します。

[全車標準装備]



※写真はV70です。

パワーテールゲート

テールゲートの開け方は、リモコンによる操作、ダッシュボード上のスイッチ、テールゲートのハンドルを引くという3通りがあり、電動で開きます。誤作動を防止するため、電動で閉じる際に使用できるのはテールゲートのスイッチのみ。また、テールゲート開口部のまわりにある挟み込み防止ストリップが障害物を感知し、指や小物が挟まれるのを防止します。

[全車標準装備]

PROTECT SAFETY プロテクト・セーフティ

万一の時に、あなたとあなたの大切な人を守る、世界をリードするボルボ先進の衝突安全テクノロジー。

ボルボでは、ただ単にセーフティ装備の数を誇ることはありません。最も重要なことは、その相互作用。

そのクルマがどれほど安全であるかは、セーフティ装備がいかに連携して、統合的に働くかにかかっているのです。



相互に働くボルボのプロテクト・セーフティ・テクノロジー

正面衝突の際には、特許取得のフロント構造が変形し、衝突の衝撃吸収・分散を助けます。コンパクトなパワートレーンは、変形の最適化を助けるよう設計されています。室内では、シートベルトがスプリット・ステアリングコラムやデュアルモード・エアバッグと相互に作用して、乗員を防護します。フロント・ロアクロスメンバーは、バンパーがより低い位置にある対向車の乗員保護に役立ちます。

横転の際には、ウルトラ高張力鋼板(ボロンスチール)を採用した堅牢なセーフティケージと補強されたルーフ構造が、プリテンショナー付シートベルトやIC(インフレーターブルカーテン)の作用とあいまって、乗員を保護します。

側面衝突の際には、ボルボ独自のSIPS(側面衝撃吸収システム)が衝撃力をボディの各所に分散し、室内へのダメージを抑制。サイド・エアバッグがフロントシート乗員の胸部と腰部を、IC(インフレーターブルカーテン)が、窓側に座っている乗員の頭部を防護します。

追突された際には、リアクラッシュゾーンが衝突エネルギーを吸収・分散します。燃料タンクは、リア・アクスルの前に配置され、万全の保護がなされるように考慮。ヘッドレストは頸部と背骨を保護し、そしてボルボ独自の画期的なシート構造、WHIPS(後部衝撃吸収リクライニング機構付フロントシート)は、フロントシートの乗員の跳ね返りのショックを適切に受け止め、むち打ち症のリスクを低減します。



デュアルモード・エアバッグ(運転席/助手席)

2つの膨張パターンが設定されたフロントシート用デュアルモード・エアバッグ。軽い衝撃では70%の膨張率が維持され、それ以上の衝撃では初めから100%の圧力で膨張します。衝突時に加わる衝撃が極めて小さい場合、エアバッグは開かず、シートベルト・プリテンショナーを介してドライバーや同乗者を拘束します。

[全車標準装備]



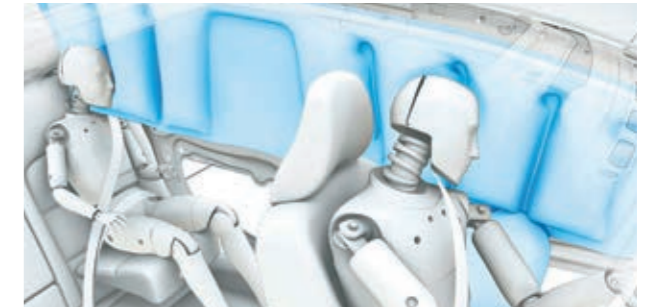
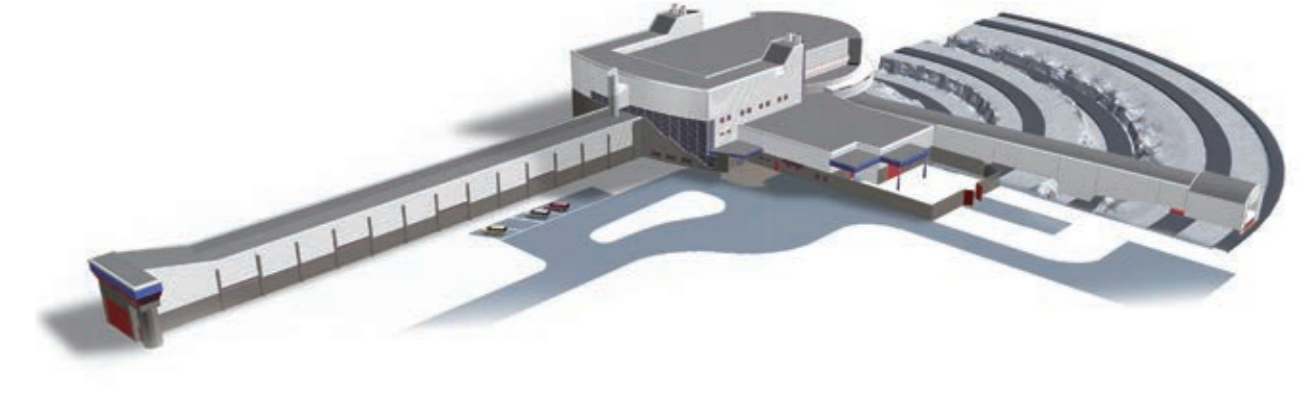
WHIPS(後部衝撃吸収リクライニング機構付フロントシート)

後方から追突された場合、ドライバーや乗員がむち打ち症を負うことがあります。それは、最も一般的な交通事故傷害のひとつで、多くの場合低速での追突でも発症することが分かっています。フロントシートに組み込まれたボルボのWHIPSは、追突時の乗員の身体の動きに合わせてフロントシートがリクライニングすることにより、追突時の衝撃を吸収。独立機関の調査でも、WHIPSが世界屈指の実効性を有するシステムのひとつであり、長期傷害のリスクを50%低減してきたとされています。

[全車標準装備]

VOLVO SAFETY CENTER

世界最先端のボルボの衝突試験場「セーフティ・センター」では、毎年400回以上の実車によるクラッシュテストを実施しています。



IC(インフレーターブルカーテン) - 頭部側面衝撃吸収エアバッグ

窓際に座っている乗員の頭部が、窓ガラスの内側に激突することがないように保護。ICは数秒間膨らんだ状態を保ち、乗員が車外に放り出される危険性も大幅に減少させます。

サイド・エアバッグ(フロント2席)

側面からの衝突時、サイド・エアバッグが一瞬で展開し、胸部と臀部を保護。サイド・エアバッグはフロントシート背もたれの外側面に取り付けられており、常に乗員のすぐ横に安全に展開するようになっています。

[全車標準装備]



PCC(パーソナル・カー・コミュニケーター)

スマートキーレスドライブと、愛車のセキュリティ・ステータスをコミュニケーションする機能。たとえば、車を降りた後、ロックしたか不安になってもPCCが教えてくれます。インフォメーションボタンを押し、緑色のライトが点灯すれば、車が正常にロックされていることを、黄色なら鍵がかかっていないことを、赤色なら車両がロックされた後、アラームが作動したことを表します。

[全車標準装備]

DRIVE-E

WE THINK DRIVING
SHOULD BE
EXCITING AND
SUSTAINABLE.
SO WILL YOU.

Drive-E(ドライブ・イー)と名付けられた環境への取り組みは、ボルボのすべてにおける中心にあります。それは、より優れた効率と低燃費、さらに走る楽しさに妥協することなく持続可能なドライブを目指す、私たちの総合的かつ網羅的なアプローチです。

Drive-Eによるテクノロジーの進歩は、パワートレインの改良と空力特性の改善によるフリクションロスの低減により、最大限の燃費効率を目指します。また、エンジン・Start/Stop機能やブレーキエネルギー回生システムを採用、一層の燃費効率を実現しています。さらに、持続可能な製造プロセスの構築を目指し、スウェーデンの私たちの工場では、すべてがクリーンな水力発電による電力を利用しています。あらゆる場面で、環境に留意する私たちの行動は、知的で思慮深くありたいと願う、ボルボの哲学の発露なのです。そして最も重要なのが、高度な環境への配慮が施されたエンジン設計。Drive-Eコンセプトを体現するニューパワートレインには、前輪駆動モデルには、洗練されたパフォーマンスと優れた低燃費を両立する高効率2.0リッター4気筒直噴ターボエンジンを採用。6気筒のスムーズさと4気筒の俊敏さを両立させる、2.5リッター5気筒ターボエンジンはAWDシステムと組み合わせられます。



YOUR VOLVO XC70 STARTS HERE.

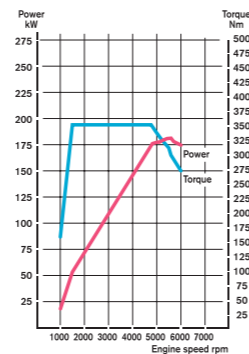
歓びに満たされる走りの世界は、ここから始まります。

T5 DRIVE-E

最高出力245馬力。俊敏さとゆとりを両立した、

Drive-E 2.0リッター4気筒直噴ガソリンターボエンジン

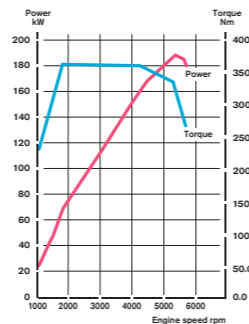
高回転域の優れたレスポンスと伸びやかなドライビングフィールが特徴のハイパフォーマンス2.0リッター4気筒直噴ガソリンターボエンジンです。最高出力180kW(245ps)、最大トルク350Nmを発生。1,500rpm~4,800rpmの幅広い回転域で最大トルクを発生、パドルシフト採用の8速ギアトロニック付オートマチック・トランスミッションとの組み合わせにより、滑らかでパワフルな走りが体感できます。



T5 AWD [NEW]

ゆとりのパワーをスポーティに満喫させる、新開発2.5リッター5気筒ガソリンターボエンジン

6気筒エンジンの余裕と4気筒エンジンの俊敏なレスポンスを両立させる、ボルボの新開発5気筒ターボエンジンは、きわめて機敏な発進と余裕に満ちた加速を実現。先進のAWDシステムとの組み合わせにより、あらゆるドライビングシーンで、あなたの期待に応える走りを創出します。最高出力187kW(254ps)、最大トルク360Nmを発生。エンジン・Start/Stopテクノロジーやブレーキエネルギー回生システムといった先進の環境適合技術を傾注し、低燃費のもと、あらゆる道をステージとするダイナミックな走りを演出します。



ECO +モード (省燃費走行モード)

トランスミッションのシフト・ポイント、エンジンレスポンス、エンジン・Start/Stop機能を最適化。さらにトランスミッションとエンジンとの接続を自動的に切り離し、車両の運動エネルギーを惰性走行に使用するECO COAST機能を採用。ECO+モードにより、燃料消費量を最大約5%削減できます。

[XC70 T5 CLASSIC に標準装備]

さらなる低燃費を実現する、エンジン・Start/Stop テクノロジー

停車と同時に自動的にエンジンを止め、アイドリングの燃料をカット。発進時には、瞬時にエンジンを再始動。このStart/Stop機能により、市街地での燃費を最大約8%向上しています。

[全車標準装備]

8速ギアトロニック付オートマチック・トランスミッション (スポーツモード付)

T5エンジンのパフォーマンスを余すことなく路面に伝えるために採用された、新開発8速オートマチック・トランスミッション。さめ細かく滑らかなギアチェンジで、ダイナミックな走りや快適なクルージング、そして優れた燃費を両立します。パドルシフトも採用されています。

[XC70 T5 CLASSIC に標準装備]

6速ギアトロニック付オートマチック・トランスミッション (スポーツモード付)

高出力な新開発5気筒ターボエンジンのパフォーマンスを引き出す、6速オートマチック・トランスミッション。Dレンジでは燃費を優先、さらにスポーティなドライビングを満喫させるスポーツモードを備えました。マニュアル操作を可能にするギアトロニック付。アクティブなドライビングをスムーズに愉しむために、ステアリングホイールのパドルシフトからのギアチェンジも可能です。

[XC70 T5 AWD CLASSIC に標準装備]

プレチャージ式電子制御AWDシステム

スウェーデンHaldex社と共同開発された、洗練のプレチャージ式電子制御四輪駆動システムです。あらゆる路面状況において、走行安定性とトラクションを確保します。エレクトロニックマネージメントシステムは、常にホイールの回転速度、エンジンスロットル/トルクとブレーキをモニタリング。ひとたび路面状況が変化すると、最大のグリップを持つホイールに適切にパワーを配分します。

[XC70 T5 AWD CLASSIC に標準装備]

FOUR-C アクティブパフォーマンスシャシー

あなたのドライビングスタイルに合わせて、FOUR-Cアクティブパフォーマンスシャシーは、3つの異なる走りの性格が選べます。ラグジュアリーカーにふさわしい乗り心地を生むCOMFORT、洗練されたスポーツカーのようなフィールのSPORT、そしてまるでピュアレーシングカーのようにコーナリング時のロールを最小に抑えるADVANCED。どのモードをお選びになっても、このシステムが車両、路面、走行状況を毎秒500回モニタリングすると同時に、各ショックアブソーバーの制御を行い、最適なハンドリングと乗り心地を実現します。あなたは好みに応じて、スイッチ操作のみで各走行モードを選択できます。

[全車標準装備]



FOUR-C
=Continuously Controlled Chassis Concept

ヒル・ディセント・コントロール

急勾配や荒れた路面を下る際に、ブレーキを自動制御し、安全で確実な走行を確保します。スイッチを入れると、ブレーキを踏まなくても、速度を時速10km(バック時は7km)までに制限。ドライバーは、急勾配でのステアリング操作に集中し、障害物を回避、安全に走破することができます。

[XC70 T5 AWD CLASSIC に標準装備]



Your XC70 is your
home away from home.
Give it your signature.

XC70を選ぶということ、それは、あなたが目にするそのすべてに、優雅で卓越したクオリティを実感することです。シートには、しなやかな質感で上質な肌ざわりを誇る高品質な本革素材を採用。また、ナチュラルでオーガニックな北欧家具を想起させるダークウォールナットウッド・パネルなど、スカンジナビアン・デザインの醍醐味を満喫させるインテリア。そして、ドライバースシートに身をゆだねれば、そこには、「Elegance」「Eco」「Performance」の3種類のテーマがお好みで選べるデジタル液晶メーターパネルがあなたを迎えてくれます。そのうえ、あなたが望むならば、さらにあなたの個性を表現するインテリアアクセサリも豊富に揃えています。

また、車内自動換気システムは、外気温度が10度以上の日に、リモートコントロールでドアロックを開錠すると同時に最長1分間作動し換気。内装材料から発する揮発性物質もすばやく車外へ排出し、クリーンな車内環境を創出します。さらにインテリアは、人体に有害な臭気を避けるように配慮されています。そして、アクセサリの「ラゲッジトレー」を組み合わせることで、CZIP（クリーンゾーン・インテリア・パッケージ）環境*となり、アレルギー物質を可能な限り抑制した、クリーンなインテリア環境を実現します。

*純正フロアマット、もしくはアクセサリのフロアトレーの使用が前提となります。



PERFORATED PREMIUM SOFT LEATHER

Inscription



シートカラー：オフブラック
インテリアカラー：アンスラサイトブラック / オフブラック・ダッシュボード (FG01)



シートカラー：チェスナット
インテリアカラー：アンスラサイトブラック / オフブラック・ダッシュボード (FG0N)



シートカラー：ソフトベージュ
インテリアカラー：サンドストーンベージュ / オフブラック・ダッシュボード
ステアリングカラー：チャコール / ソフトベージュ (FG1T)

- シートの内張りはすべて難燃性の安全基準を満たしています。
- シート素材/カラー、ボディカラーは印刷・撮影条件により、実際のものとは異なって見える場合があります。



アイスホワイト (614)



クリスタルホワイトパール (707)



マジックブルーメタリック (467)



ブラック (019)



トワイライトブロンズメタリック (700)



リッチジャエルメタリック (712)



ブライトシルバーメタリック (711)



エレクトリックシルバーメタリック (477)



オニクスブラックメタリック (717)

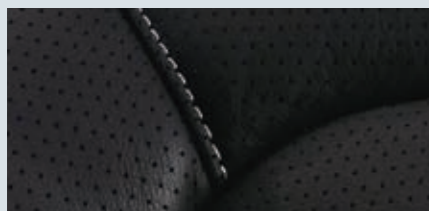


シェルメタリック (484)

詳しくは、volvocars.jpをご覧ください。

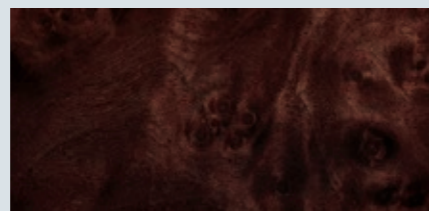
- ボディカラーは印刷・撮影条件により、実際のものとは異なって見える場合があります。

SEAT MATERIAL



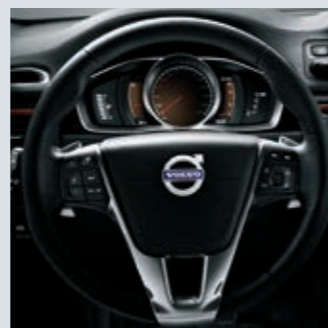
Perforated Premium Soft Leather
しなやかな感触を誇る、セミアニリン仕上げのスコットランド産最高級プレミアムソフトレザー。ベンチレーション機能のためのパーフォレーテッド・レザー（通気孔付レザー）です。

INLAYS



ダークウォールナットウッド・パネル

STEERING WHEEL



本革巻 / シルクメタル・ステアリングホイール

ALUMINIUM WHEELS



"Leda" 7.5J x 18 インチ
ダイヤモンドカット / ライトグレー



"Valder" 7.5J x 17 インチ
シルバー

掲載装備・機能の設定（標準装備、メーカーオプション、アクセサリ）は、モデルによって異なります。詳しくは、Specifications & Price Listをご覧ください。ボルボ・ディーラーにお問い合わせください。

●写真は日本仕様とは異なる場合があります。（メーカーオプション/アクセサリ装着車）



MATCH YOUR XC70 TO YOUR LIFE.

新しいボルボを手に入れる時、最も楽しいことのひとつは、あなたらしくそのボルボを創り上げることにあります。あなたのセンスを活かして、あなただけのライフスタイルにふさわしいアクセサリを選ぶことによって、それは叶えられます。

エクステリアスタイリングアクセサリ

写真のXC70には、サイド・スカッフプレート、ルーフスポイラー、カヤックホルダーを備えたルーフロードキャリアを装着しています。足を精悍に引きしめる、19インチアルミホイール“Erakir”は、ダイヤモンドカット/マットシルバーストーン(写真)、ダイヤモンドカット/テックマットブラック、ブラッククロームもしくはグロッシェーブラックがおすすめです。

掲載装備・機能の設定(標準装備、メーカーオプション、アクセサリ)は、モデルによって異なります。詳しくは、Specifications & Price Listをご覧ください。ボルボ・ディーラーにお問い合わせください。



ロードキャリア・ウイングタイプ

ルーフのフォルムにマッチした、アルミ製のエアロダイナミクス・デザイン。シンプルな形状ながら、実用性を追求したアイテムです。

コンバーチブル・チャイルドシート(体重9~25kg)

9ヶ月から6歳くらいまでのお子様は、このチャイルドシートでより安全に座ることができます。お子様が大きくなるまでは、可能な限りリアシートに後ろ向きで座ることを推奨します。お子様が成長し(15~25kg)、後ろ向きに座ることが窮屈になった場合は前向きにして使用することができ、長期間使用していたことが可能です。

バイクホルダー〈正立式〉

エレガントなデザインとシンプルな操作を兼ね備えた、バイクホルダー。アルミ製で、頑丈なレールと堅牢なロッドを使用した構造です。自動調整式クイックリリース金具及びフレームホルダー(ロックノブ付き)が装備されています。

フロントビューカメラ

フロントグリルに設置されたカメラで、左右45度までの範囲を左右2分割で7インチ・ワイドディスプレイに映し出します。カメラはスイッチパネルのボタンを押すことで起動します。運転席から見えない車両前方左右コーナーを確認でき、見通しの悪い路地などから出る際に便利です。

RSE(リアシートエンターテインメント)システム 2 DVD プレーヤー

タッチスクリーン方式の8インチ・ワイドディスプレイは、それぞれにDVDプレーヤーを内蔵。さらにワイヤレスヘッドフォン2つとリモコンを装備。それぞれのスクリーンで、映画やドラマなどを、あたかもリビングにいるかのような感覚で自由に楽しむことができます。さらにUSBポート、SDカードスロット、Appleデバイスの入力ポートにより、ゲームやiPod®をはじめお手持ちのミュージックソースとも接続可能です。

The simplest way to own a car.

あなたが快適なカーライフをお過ごしになること、つまり、カーライフにまつわるすべてのことが、あなたの期待以上に、より容易に、より早く、そしてよりよく叶えられることは、私たちにとっても大きな喜びです。ボルボを購入いただく時も、ファイナンス、保険、メンテナンス、タイヤ交換といった、わずらわしさを感じてしまうようなすべてを、私たちはごくスムーズに提供します。「あなたにとって、面倒なことが一切ない、すてきなオーナーシップを経験いただくために」。それが、ボルボ・ディーラーがいつもあなたのそばで、あなたのために総合的なサービスをご用意している理由です。しかし、これはまさに始まりにすぎません。革新に向けた私たちの

ユニークなスウェーデン流のアプローチを通して、あなたのカーライフをよりシンプルにする新しい方策を次々と打ち出していきます。たとえば、クルマの中であってもボタン操作だけでサービスの予約が完了する、コネクティッド・サービス予約。またはレース場のピットクルーのようなチームワークで行われる作業スタイル「ボルボ・パーソナル・サービス」。今後世界のワークショップで順次導入されていきます。それにより、あなたのアフターサービスの待ち時間をとて短く、そして便利にします。将来、あなたのクルマが受けるサービスはよりシンプルなものとなるのです。

オーナーシップ・プログラム

- ボルボ・ワランティ
(新車登録より3年間の一般保証)
- ボルボ・サービス・パスポート
- ボルボ・ロードサイド・アシスタンス・サービス
- ボルボ新車延長保証
- ボルボ・サービス・パスポート・プラス
- ボルボ自動車保険プラン
- ファイナンス・プログラム
- リース・プログラム
- My Volvo ウェブサイト

サービス&メンテナンス

- ボルボ・サービス・プロミス
- ソフトウェアを最新バージョンに無償でアップデート
- パーソナル・サービス・コンタクト
- ボルボ・タイヤホテル

MY VOLVO

My Volvo(マイ・ボルボ)は、あなたのボルボ・オーナーシップをより便利で価値あるものにするためにデザインされたパーソナルなウェブサイトです。

- お客様のボルボ車に関する情報
- ボルボより最新の情報をお知らせ
- ボルボ・ディーラーとのコンタクト
- オンラインサービス予約
- ドライブとカーケアに役立つ情報
- ボルボに関する記事や動画

コネクティッド・サービス予約

お車の点検時期を、お客様がすっかり忘れてしまっても、お客様のボルボがしっかりと覚えていきます。SENSUSは、サービスの必要な時期をお知らせし、お客様のボルボのサービス予約を促します。ボルボ・ディーラーに入庫される際には、担当のディーラーまでの道順を、ナビゲーションがご案内します。SENSUSは、お客様のボルボが必要とするサービス内容を、サービススタッフに伝えます。その情報を基に、私共は適切で、正しいメンテナンスを実行することができるのです。SENSUSに代わり、お客様ご自身でサービス予約の管理をしていただくことも可能です。ご予約は、SENSUS、My Volvoのどちらからでも行うことができます。



詳しくは、volvocars.jpをご覧ください。

V O L V O